

Станок ленточнопильный
Инструкция по эксплуатации

Transverse 610.440 DGH



**Перед транспортировкой и использованием механизма
внимательно изучите инструкцию!**



Обслуживание и Информация

В случае неполадок или при необходимости заказать запасные части, пожалуйста, свяжитесь с вашим дилером:



Или обращайтесь прямо в Bomar, spol. s r.o.:

BOMAR, spol. s r.o.

Lazaretní 7

61500 Brno

CZECH REPUBLIC

Телефон: +420 – 5 – 45 15 23 36

Телефон: +420 – 5 – 45 15 23 38

Факс: +420 – 5 – 45 15 25 14

e-mail: bomar.cz@mbox.vol.cz

Мы работаем с понедельника по пятницу, с 7⁰⁰ до 16⁰⁰.

BOMAR, spol. s r.o. ©

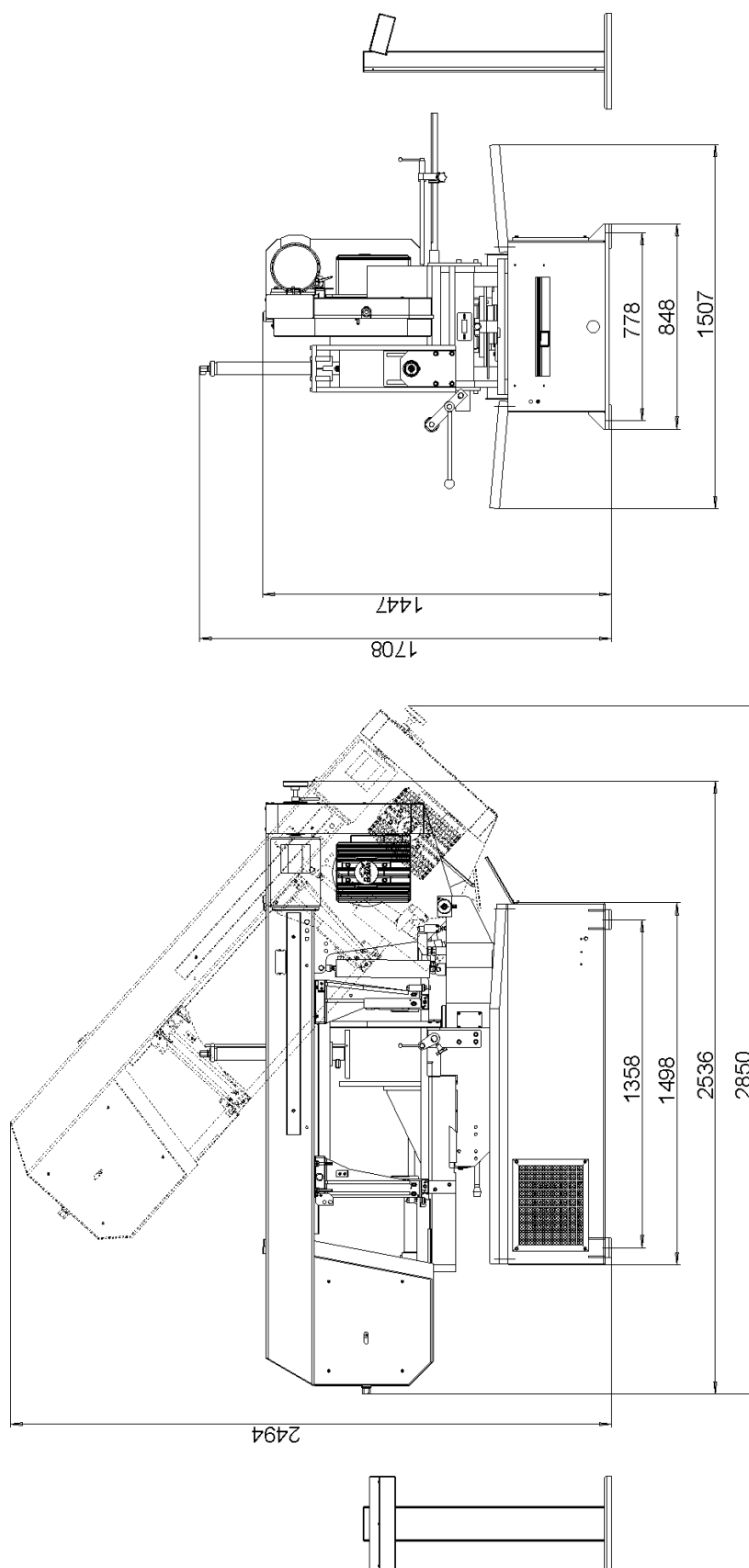
Версия 2.06 / Мау 2001

Содержание

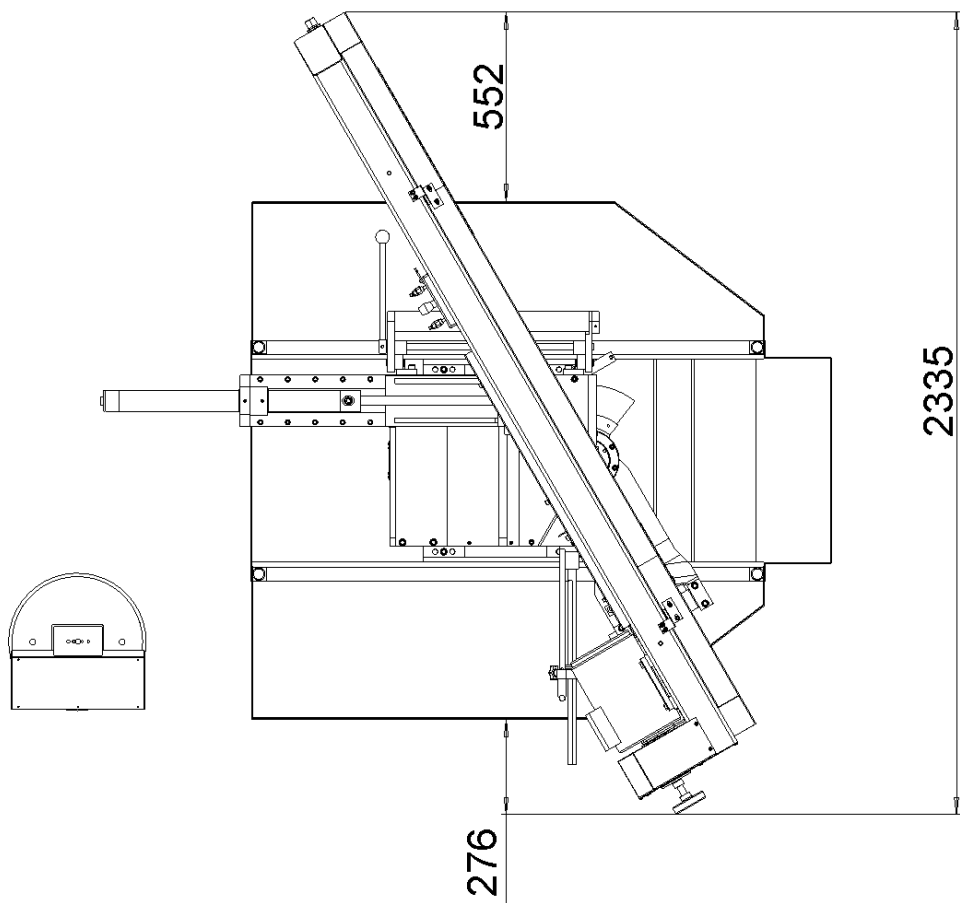
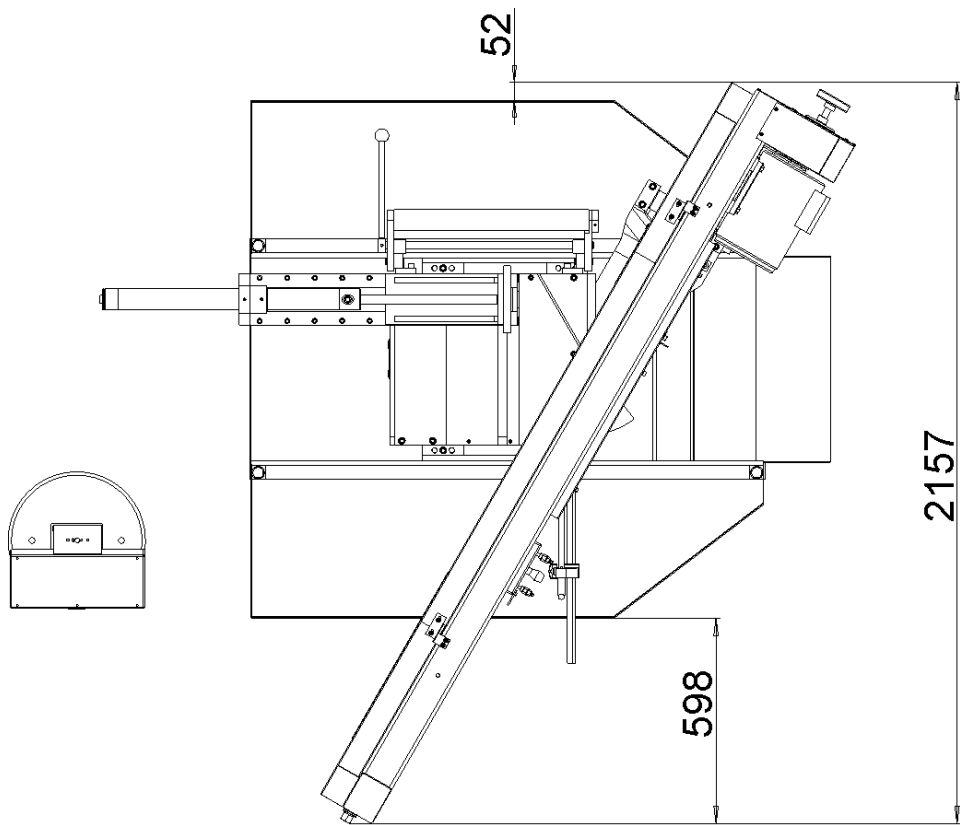
1. ВВЕДЕНИЕ.....	3
2. НАЗНАЧЕНИЕ.....	3
3. ТЕХНИЧЕСКИЕ ДАННЫЕ.....	4
4. ТЕХНИКА БЕЗОПАСНОСТИ.....	5
4.1. Общие указания.....	5
4.2. Защитная одежда и личная безопасность.....	5
4.3. Безопасность оператора.....	6
4.4. Техника безопасности при ремонте и обслуживании станка.....	7
4.5. Устройства обеспечения безопасности.....	8
5. ТРАНСПОРТИРОВКА И ХРАНЕНИЕ.....	10
5.1. Условия транспортировки и хранения.....	10
5.2. Меры безопасности.....	10
5.3. Подготовка к транспортировке и хранению.....	11
5.4. Транспортировка и хранение.....	11
6. МОНТАЖ И ЗАПУСК.....	12
6.1. Условия работы оборудования.....	12
6.2. Монтаж и выравнивание.....	12
6.4. Подсоединение к электросети.....	14
6.5. Заполнение СОЖ.....	15
6.6. Проверка функционирования станка.....	16
7. ПАНЕЛЬ УПРАВЛЕНИЯ.....	17
8. УСТАНОВКА МАТЕРИАЛА.....	20
8.1. Меры безопасности.....	20
8.2. Перемещение заготовок.....	20
8.3. Установка заготовок.....	20
8.4. Пакетная резка.....	21
9. НАСТРОЙКА ЛЕНТОЧНОЙ ПИЛЫ.....	22
9.1. Техника безопасности.....	22
9.2. Настройка угловой резки.....	22
9.3. Настройка направляющих.....	23
9.4. Настройка скорости резания.....	23
9.5. Настройка реза.....	23
10. ВЫБОР ПАРАМЕТРОВ.....	25
10.1. Вход в меню.....	25
10.2. Параметры резки.....	25
10.3. Параметры тисков (открытие тисков).....	25
10.4. Выключение гидравлики.....	25
10.5. Выбор языка.....	26
10.6. Выход из меню.....	26
11. ПОЛУАВТОМАТИЧЕСКИЙ РЕЖИМ.....	27
11.1. Резка.....	27
11.2. Остановка полуавтоматического цикла.....	28
12. УДАЛЕНИЕ ОТРЕЗАННЫХ ЧАСТЕЙ.....	29
12.1. Меры безопасности.....	29
12.2. Остановка цикла резания.....	29
12.3. Настройка скорости опускания рамы пилы.....	29
13. ВЫБОР И ЗАМЕНА ЛЕНТОЧНОЙ ПИЛЫ.....	30
13.1. Меры безопасности.....	30
13.2. Размер ленточной пилы.....	30
13.3. Выбор ленточной пилы.....	30
13.4. Ввод полотна пилы в эксплуатацию.....	32
13.5. Демонтаж ленточной пилы.....	33

13.6. Монтаж новой пилы.....	35
13.7. Осмотр и регулировка натяжения пилы.....	36
13.7.1. Натяжение пилы.....	36
13.7.2. Проверка натяжения пилы.....	36
14. ОХЛАЖДЕНИЕ И УБОРКА СТРУЖКИ.....	37
14.1. Меры безопасности.....	37
14.2. Приготовление СОЖ.....	37
14.3. Осмотр системы охлаждения.....	38
14.4. Удаление стружки.....	39
15. ТРАНСМИССИОННЫЕ И ГИДРАВЛИЧЕСКИЕ МАСЛА.....	40
15.1. Трансмиссионные масла.....	40
15.2. Гидравлические масла.....	41
15.3. Другие смазочные материалы.....	41
16.1. Чистка машины.....	42
16.2. Смазка.....	42
16.3. Осмотр системы охлаждения.....	42
16.4. Проверка уровня масла.....	43
17.3. Регулировка натяжения ленточной пилы.....	45
17.4. Регулировка щеток.....	46
17.5. Настройка концевого выключателя контроля натяжения ленты.....	47
17.6. Настройка нижнего ограничителя рамы.....	48
17.7. Настройка нижнего концевого выключателя останова рамы.....	48
17.8. Настройка предохранительной планки поворотного рычага.....	49
17.9. Настройка прижима.....	50
17.10. Регулировка давления гидравлической системы.....	51
17.11. Регулировка давления резки.....	52
17.12. Настройка дросселя клапана.....	53
18. ЗАМЕНА ИЗНОШЕННЫХ ДЕТАЛЕЙ.....	54
18.1. Замена твердосплавных направляющих.....	54
18.2. Замена толкающего подшипника.....	56
18.3. Замена подшипников направляющей.....	58
18.4. Замена круглой щетки.....	60
18.5. Замена вариатора (приводного ремня).....	61
18.6. Замена натяжного колеса.....	63
18.7. Замена ведущего колеса.....	65
18.8. Замена насоса СОЖ.....	66
19. ГАБАРИТНЫЕ РАЗМЕРЫ.....	67
20. ЭЛЕКТРИЧЕСКАЯ СХЕМА.....	69
21. ГИДРАВЛИЧЕСКАЯ СХЕМА.....	73
22. ЧЕРТЕЖИ УЗЛОВ ДЛЯ ЗАКАЗА ЗАПАСНЫХ ЧАСТЕЙ.....	75
22.1. Станина.....	76
22.2. Тиски.....	78
22.3. Цилиндр – 251.032.....	80
22.4. Поворотная консоль.....	82
22.5. Пильная рама.....	84
22.6. Натяжное устройство.....	86
22.7. Цилиндр подъема - 251.189.....	88
22.8. Направляющие.....	90
22.9. Правый блок твердосплавных направляющих.....	92
22.10. Левый блок твердосплавных направляющих.....	94
22.11. Щёткодержатель.....	96
22.12. Привод щетки.....	98
22.13. Подвижный ролик 1.....	100
22.14. Подвижный ролик 2.....	102
23. ТАБЛИЦА ПО УСТРАНЕНИЮ НЕИСПРАВНОСТЕЙ.....	104
25. СПЕЦИАЛЬНЫЕ ПРИНАДЛЕЖНОСТИ.....	110
26.1. Рольганги.....	112
26.2. Рольганги для работы.....	112

19. Габаритные размеры

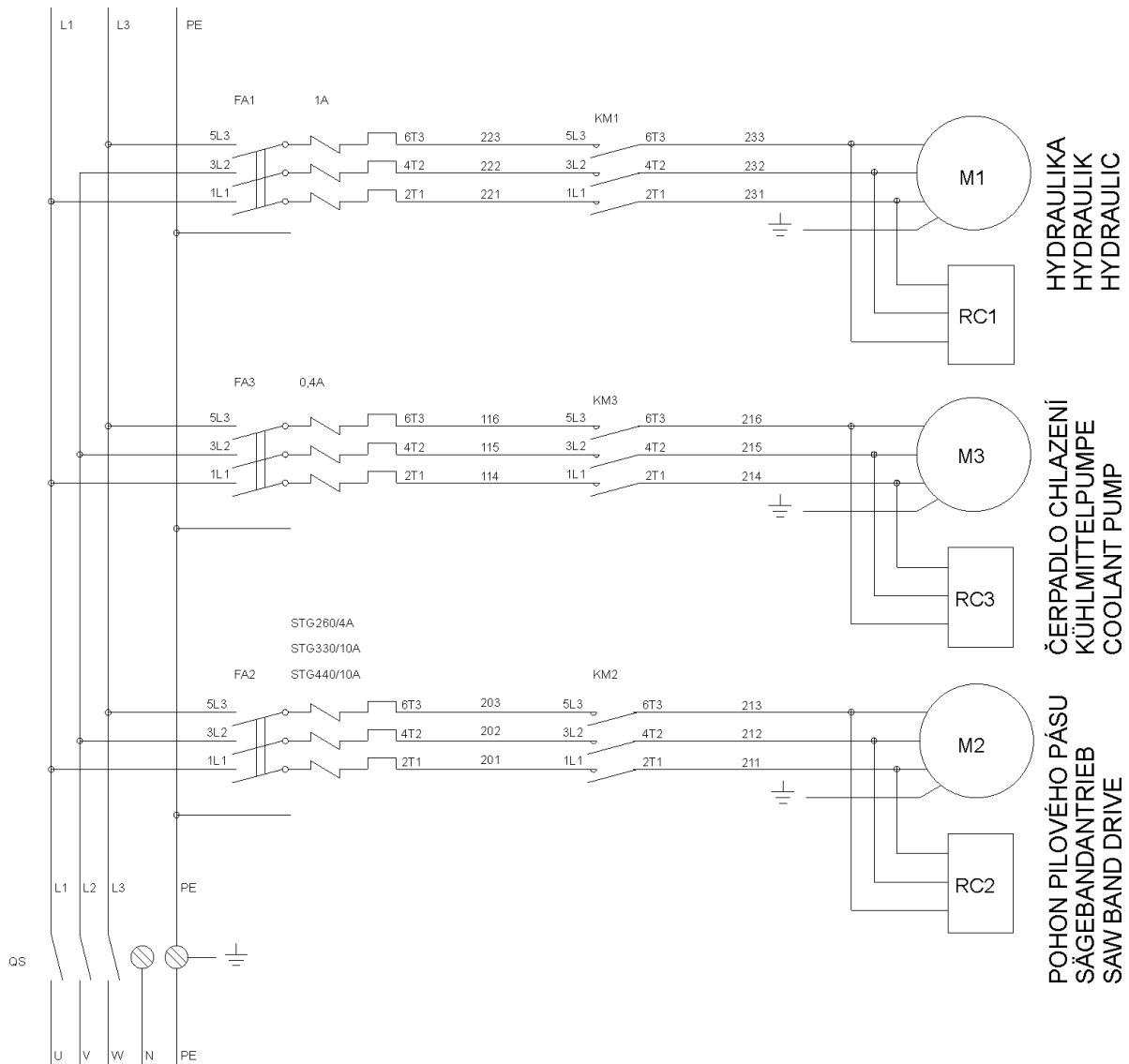


Габаритные размеры



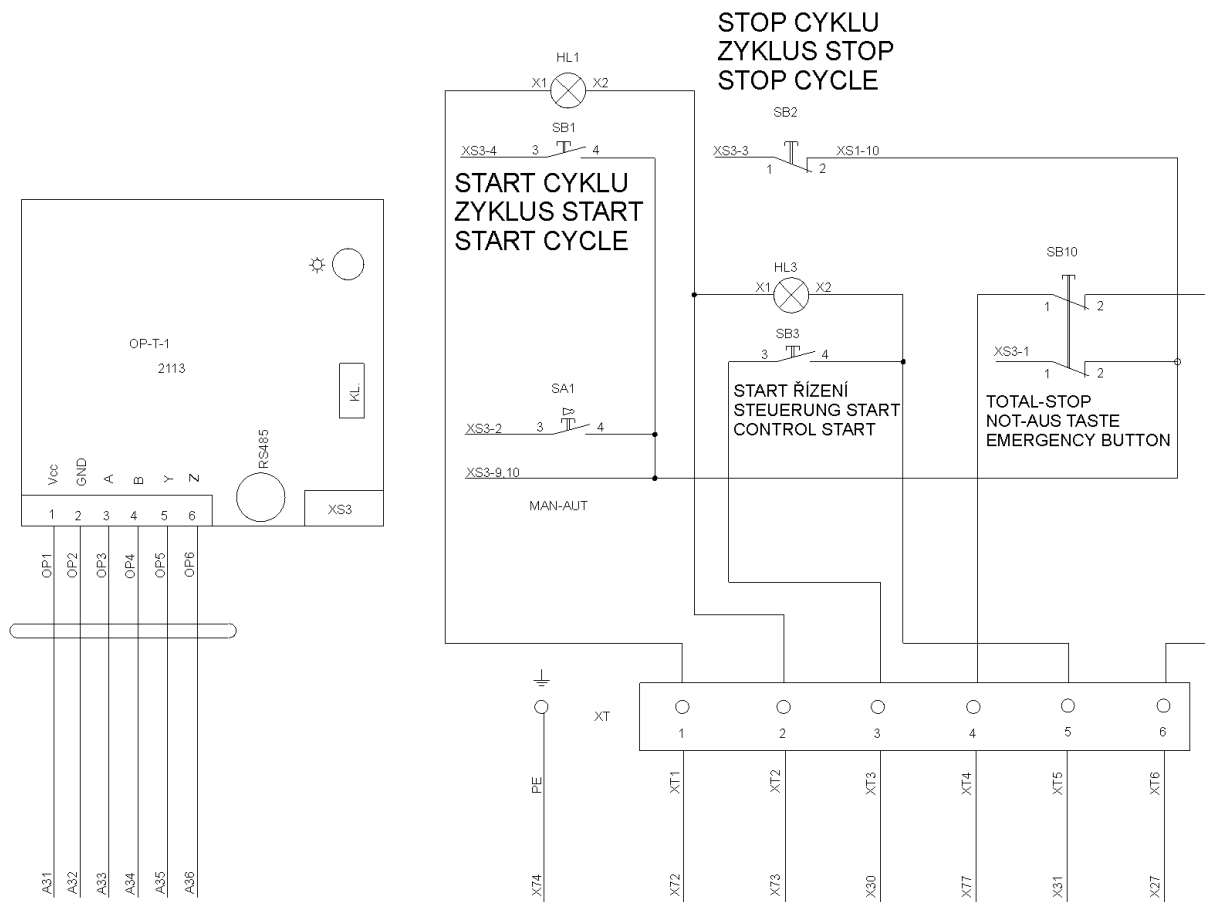
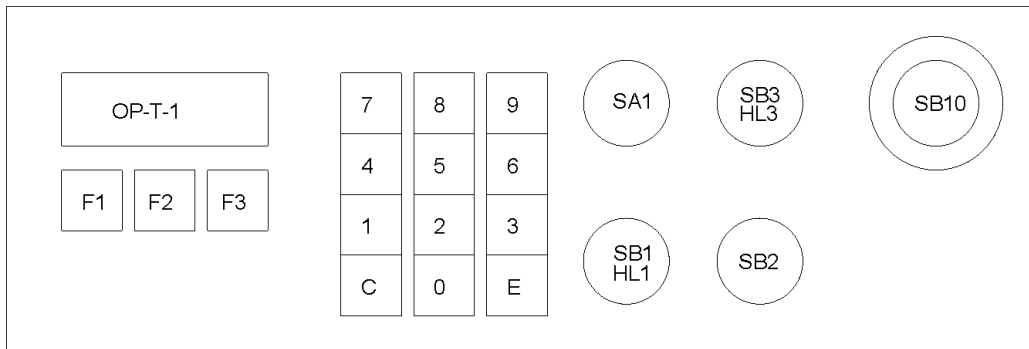
Габаритные размеры

20. Электрическая схема



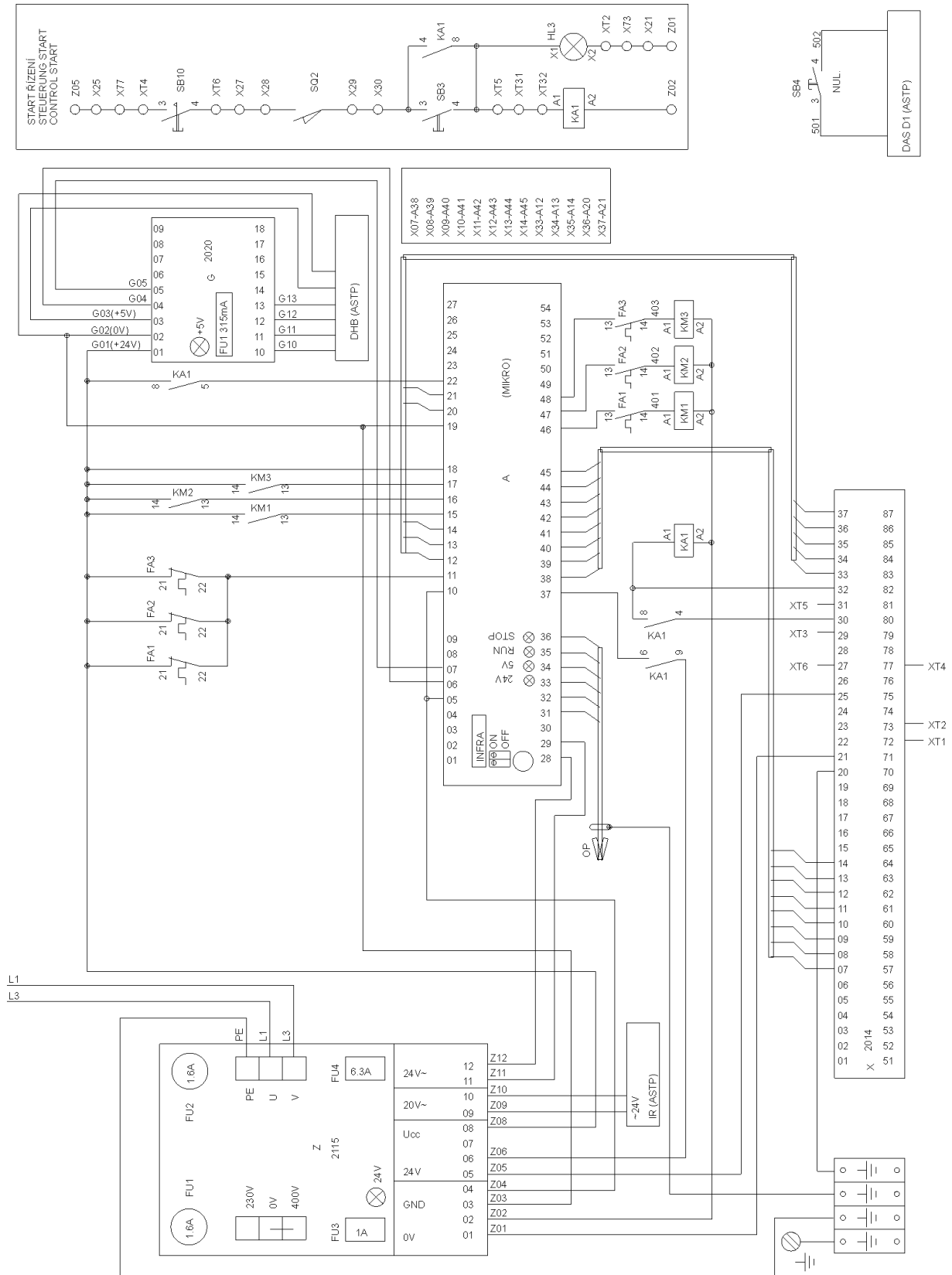
BOMAR	STG xxx DGH AB	ZDROJE MOTORY	Datum: 13.11.2002	BOM5301
		STROMVERSORGUNGEN, MOTOREN		
		POWER SUPPLY, MOTORS		List: 01

Электрическая схема 1



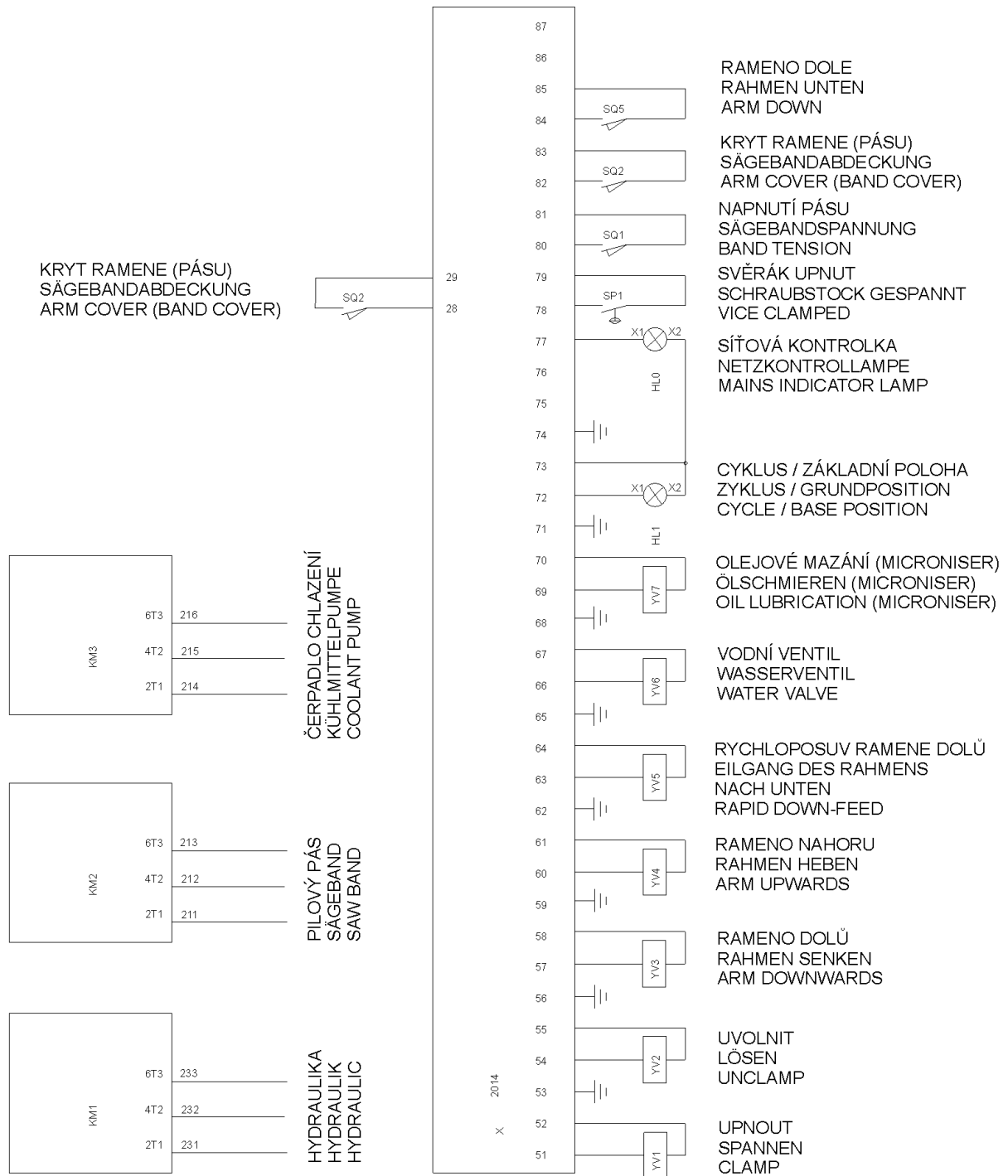
BOMAR	STG xxx DGH AB	TLACÍTKOVÝ PANEĽ	Datum: 13.11.2002	BOM5302
		BEDIENPULT		
		CONTROL PANEL		List: 02

Электрическая схема 2



BOMAR	STG xxx DGH AB	ROZVADĚC	Datum: 13.11.2002	BOM5303
		ELEKTROSCHRANK		
		CABINET		List 03

Электрическая схема 3

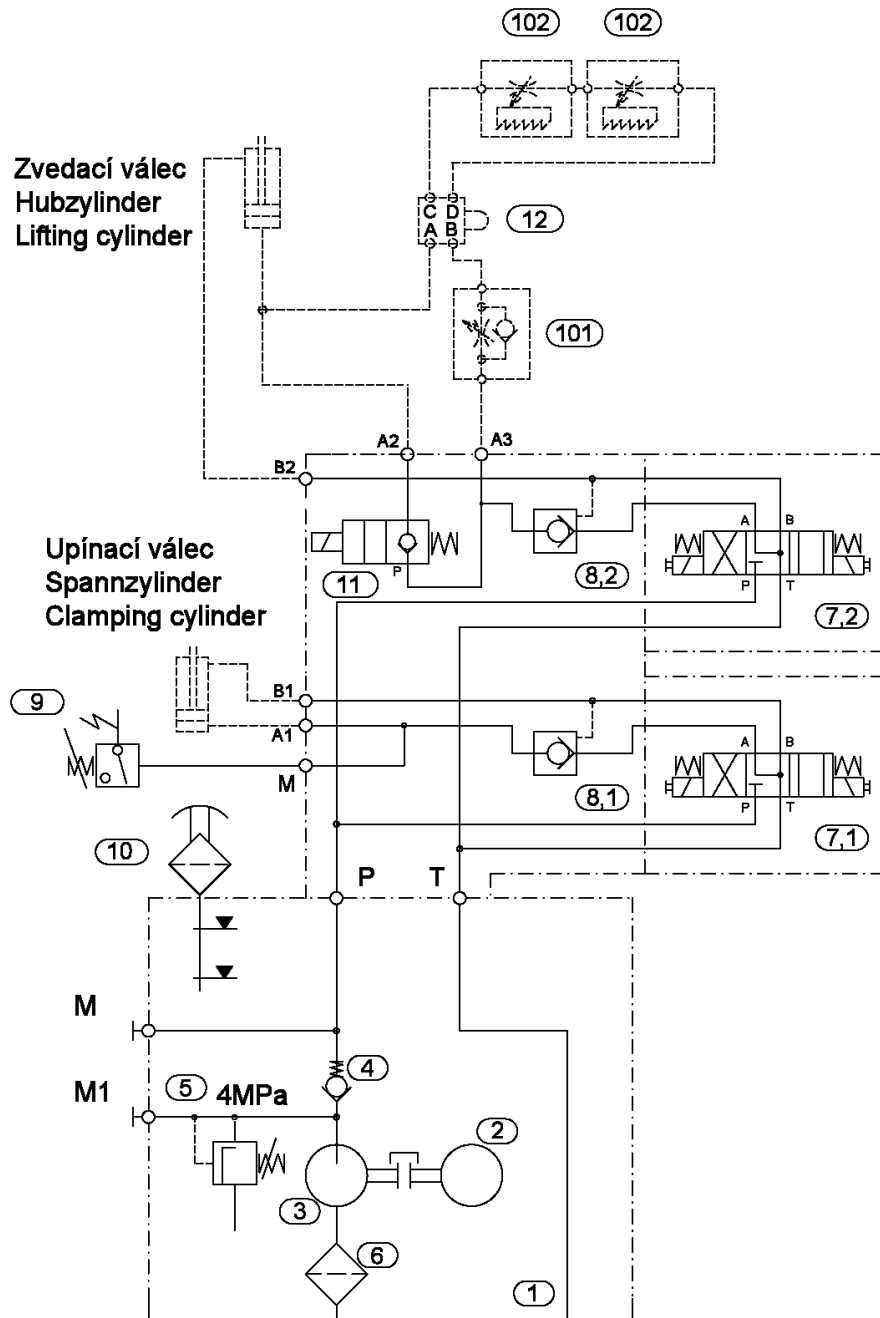


BOMAR	STG xxx DGH AB	VNEJSI PRIPOJENI	Datum: 13.11.2002	BOM5304
		EXTERN ANSCHLUB		
		EXTERNAL ADDITION		List: 04

Электрическая схема 4

21. Гидравлическая схема

Výstupy A1, A2, A3, B1, B2 - hrdla G1/4" / M14x1,5 bez převlečných matic
 Ausgänge A1, A2, A3, B1, B2 - Stutzen G1/4" / M14x1,5 ohne Überwurfmuttern
 Outputs A1, A2, A3, B1, B2 - sockets G1/4" / M14x1,5 without cap nuts



Základní technické parametry:
 Technische Spezifikation:
 Technical specification:

Q	3,3	dm ³ .min ⁻¹	ot.	1395	min ⁻¹
p _{max}	4	MPa	P	0,25	kW

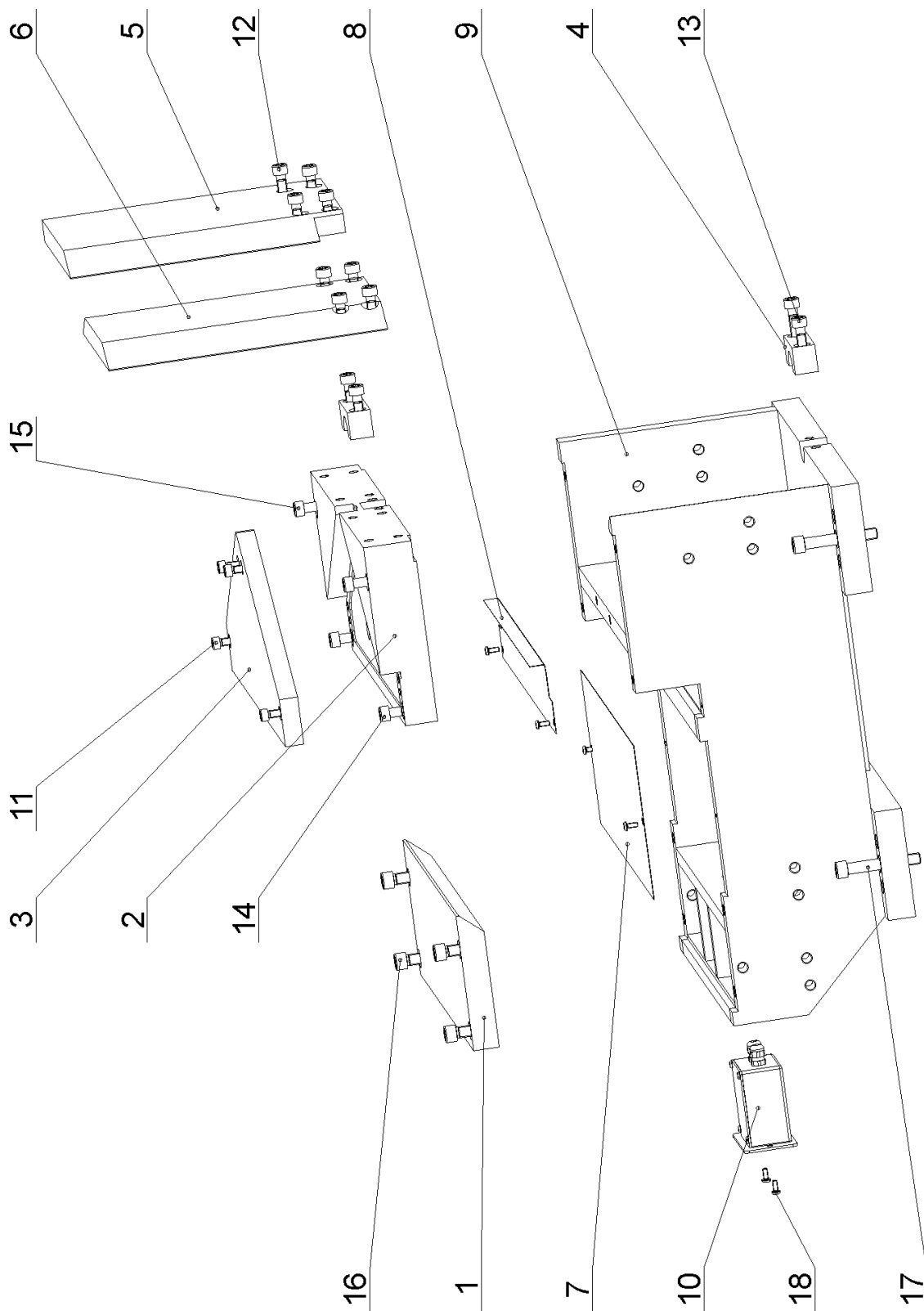
Hydraulické schéma: Hydraulikschemata: Hydraulic diagram:	731-0434	Schéma / Schema / Diagram: Datum / Datum / Date:	7310434E.DWG 29. 05. 2003
---	-----------------	---	------------------------------

Гидравлическая схема

Поз.	Наименование	Обозначение	Кол-во
1	Ёмкость	N12 B	1
2	Электромотор	1LA7070-4AB	1
3	Гидрогенератор	P2-2,5L.66017	1
4	Обратный клапан	VJO1-06/SG-1	1
5	Регулировочный клапан	VPP2-04/S-6	1
6	Фильтр	2SF 56/48-0,063	1
7	Распределитель	RPE-043Y11/02400E1K1	2
8	Гидрозатвор	RJV-05-0	2
9	Реле давления	SUCO 0166 411 031 043	1
10	Заливочное устройство	L1.0406-51	1
11	Распределитель	ROE3-042S2/02400E1K5	1
101	Дроссель	VSO1-04/R2,5-O	1
102	Дроссель	Пильной рамы	2

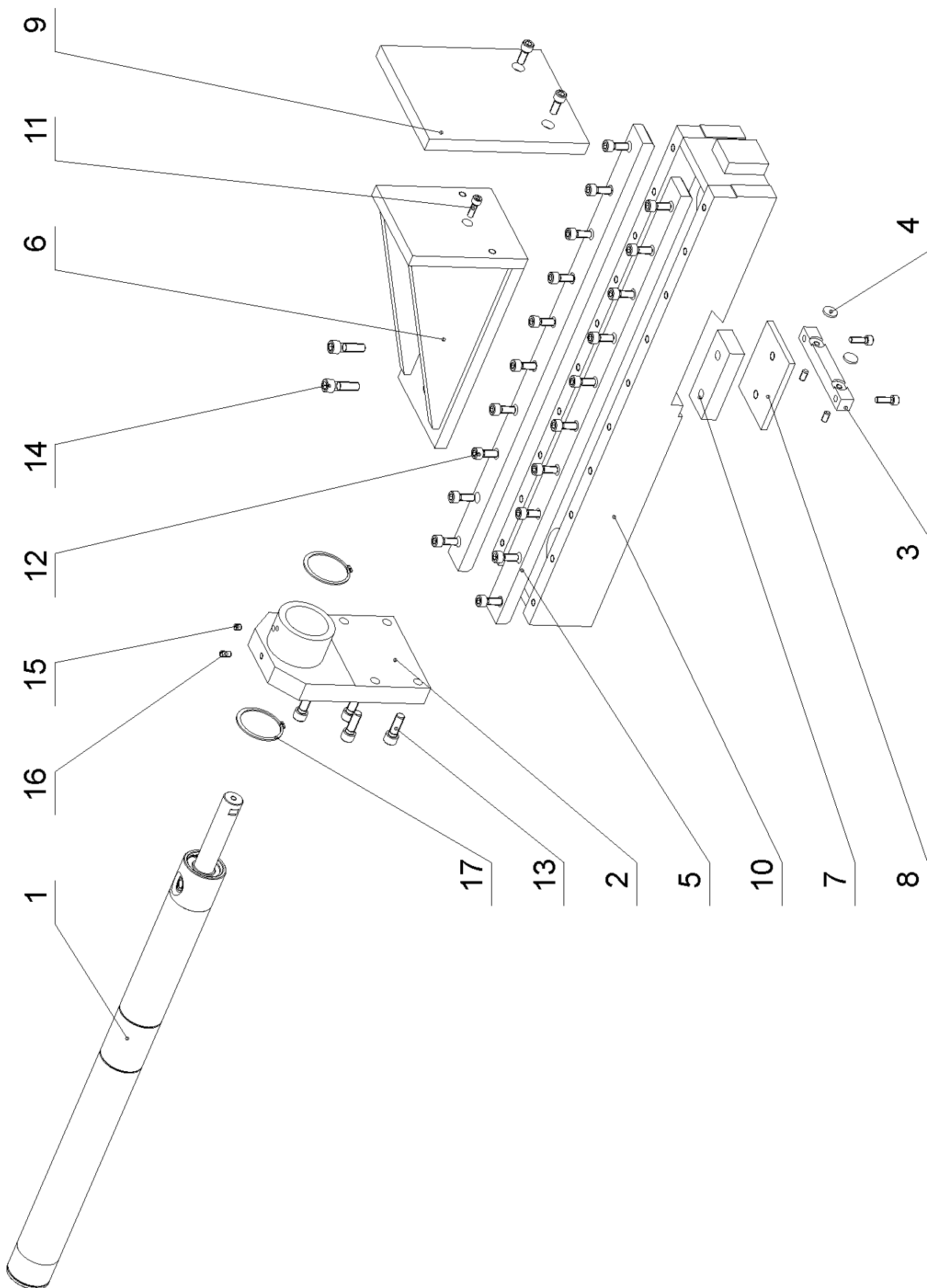
22. Чертежи узлов для заказа запасных частей

Для заказа запасных частей необходимо сообщить: тип машины (например, STG 120), серийный номер (например, 125) и год выпуска (например, 1999)



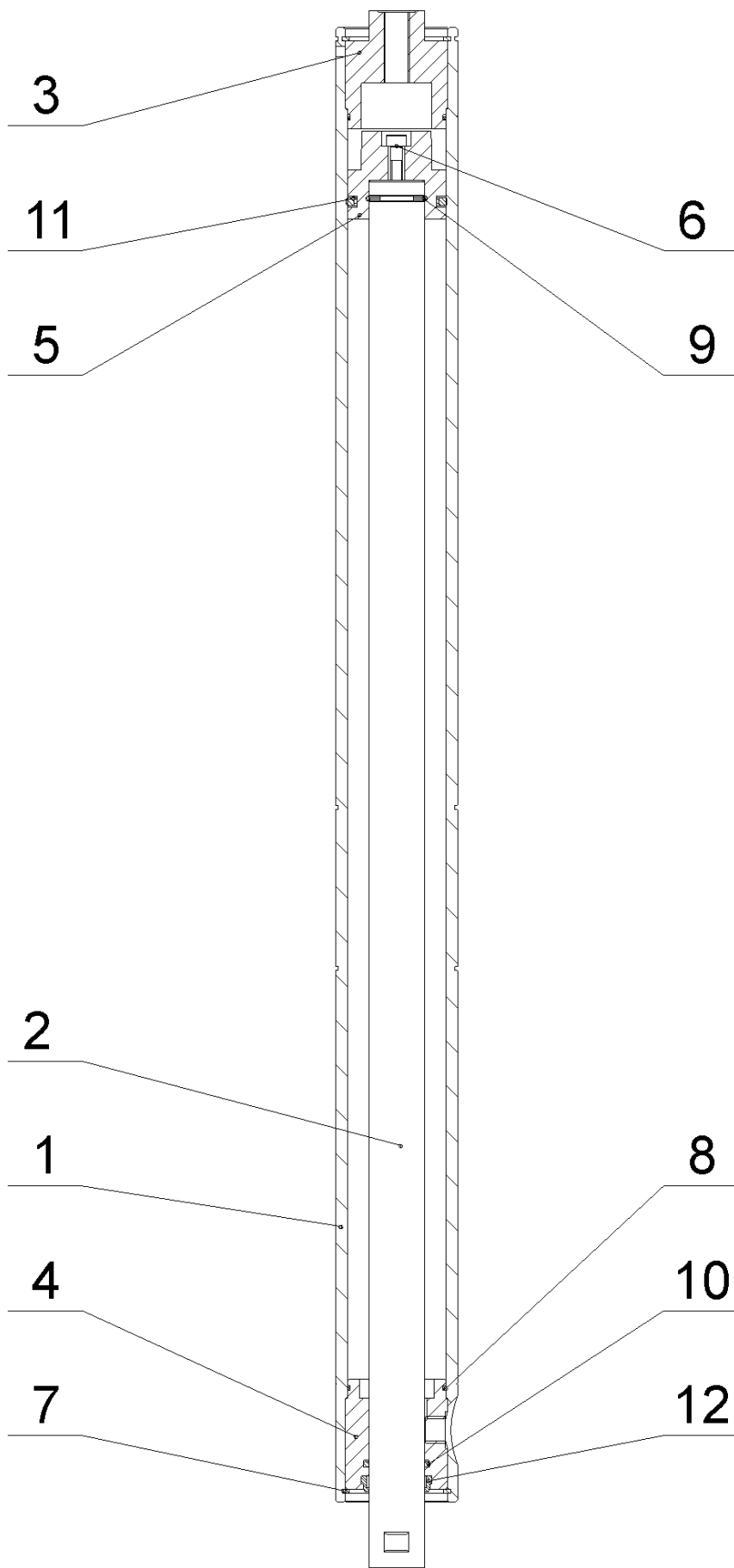
22.1. Станина

Поз.	Номер заказа	Наименование	Кол-во
1	30.0809-002	Пластина	1
2	30.0809-003	Призма	1
3	30.0809-004	Сменная пластина	1
4	30.0809-010	Соединение пластины	2
5	30.1809-002	Тисочная губка	1
6	30.1809-003	Тисочная губка	1
7	30.1809-004	Щиток	1
8	30.1809-005	Щиток	1
9	30.1809-101	Станина	1
10	30.2903-100	Циферблат	1
11	90.001.25.032	Винт M8x20	4
12	90.001.25.047	Винт M10x25	8
13	90.001.25.049	Винт M10x35	4
14	90.001.25.050	Винт M10x40	2
15	90.001.25.054	Винт M10x60	2
16	90.001.25.058	Винт M12x30	4
17	90.001.25.065	Винт M12x80	4
18	90.013.27.004	Винт M5x12	6



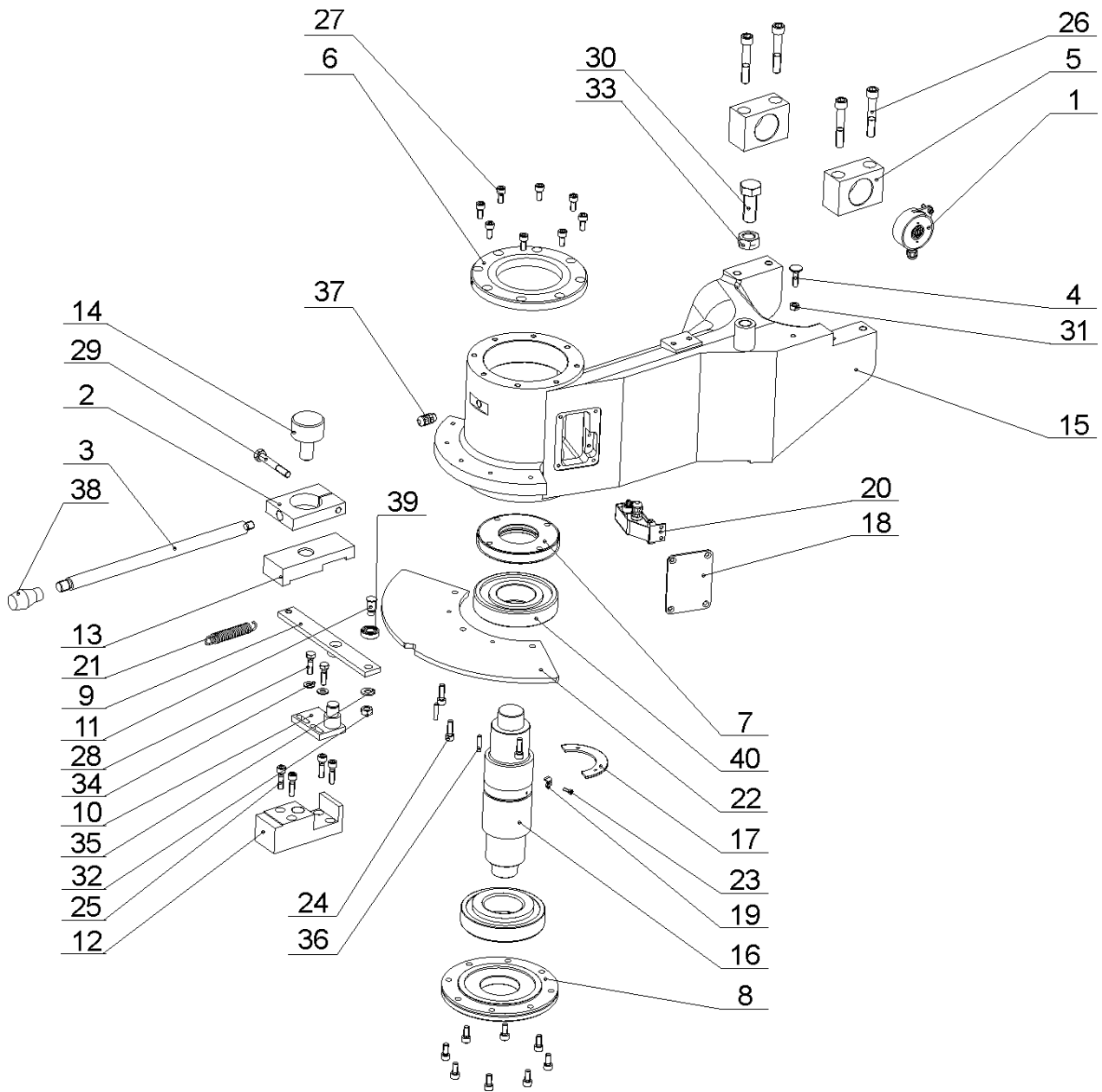
22.2. Тиски

Поз.	Номер заказа	Наименование	Кол-во
1		Гидроцилиндр	1
2	30.0603-004	Подающая пластина	1
3	30.0803-004	Шпонка	1
4	30.0803-005	Пластина	2
5	30.1803-002	Направляющая	2
6	30.1803-003	Подвижная тисочная губка	1
7	30.1803-004	Сухарь	1
8	30.1803-005	Пластина	1
9	30.1803-006	Неподвижная тисочная губка	1
10	30.1803-007	Основание тисков	1
11	90.001.25.033	Винт M8x25	3
12	90.001.25.047	Винт M10x25	22
13	90.001.25.059	Винт M12x35	4
14	90.001.25.060	Винт M12x40	2
15	90.002.2D.011	Винт M8x10	1
16	90.002.2D.012	Винт M8x16	3
17	95.800.021	Пружинное кольцо Ø62	2



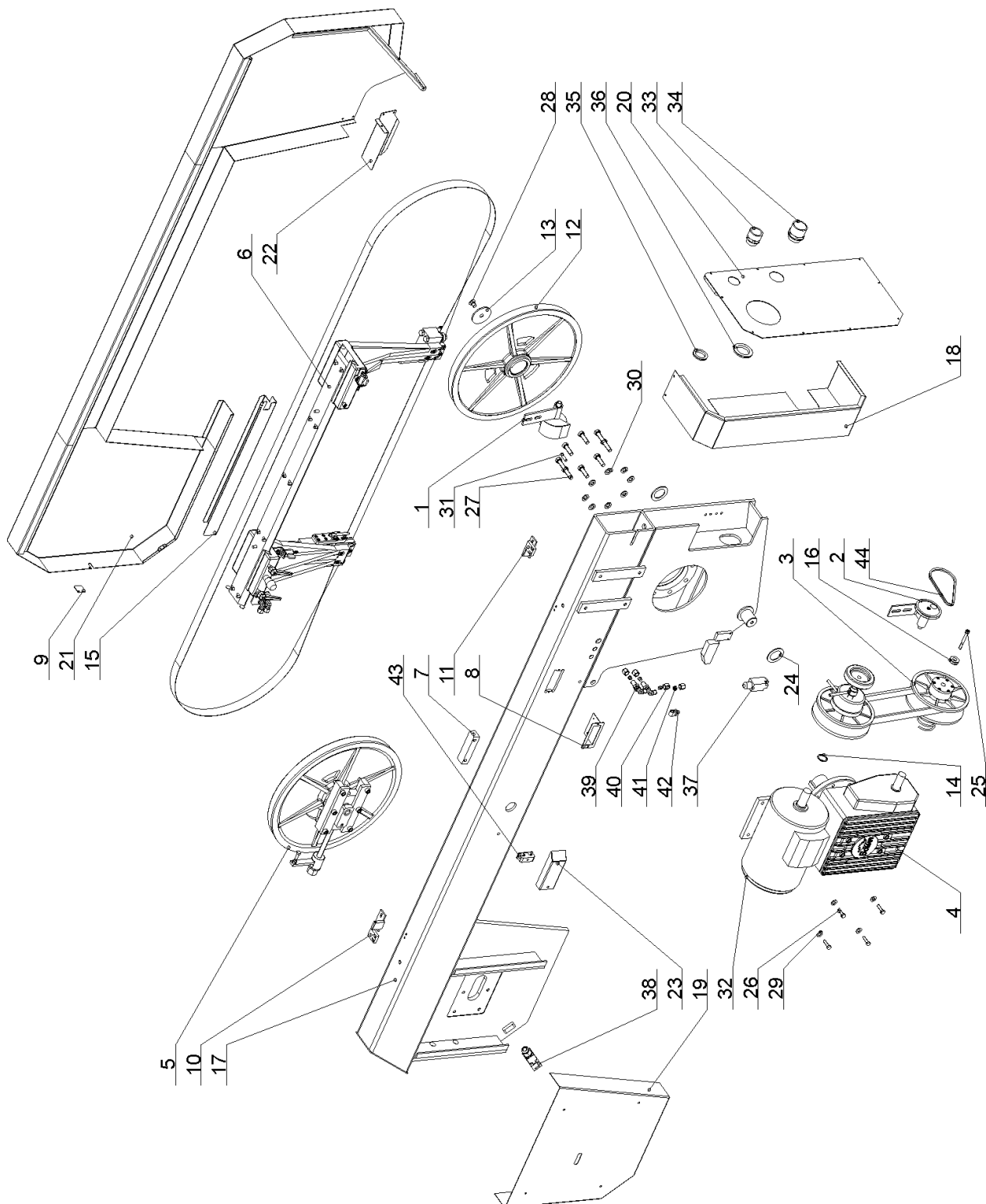
22.3. Цилиндр – 251.032

Поз.	Номер заказа	Наименование	Кол-во
1	30.1807-101	Цилиндр	1
2	30.1807-102	Шток поршня	1
3	30.1807-103	Верхняя крышка	1
4	30.1807-104	Нижняя крышка	1
5	30.1807-105	Поршень	1
6	90.001.25.019	Регулировочный винт М6х25	1
7	95.801.009	Кольцо Ø52	2
8	96.001.013	Кольцо Ø45х2	2
9	96.002.011	Кольцо Ø24х2	1
10	96.002.014	Кольцо Ø28х3	1
11	96.020.005	Кольцо 4326А 39.2х5.33	1
12	96.060.003	Пружинное кольцо 28х36	1



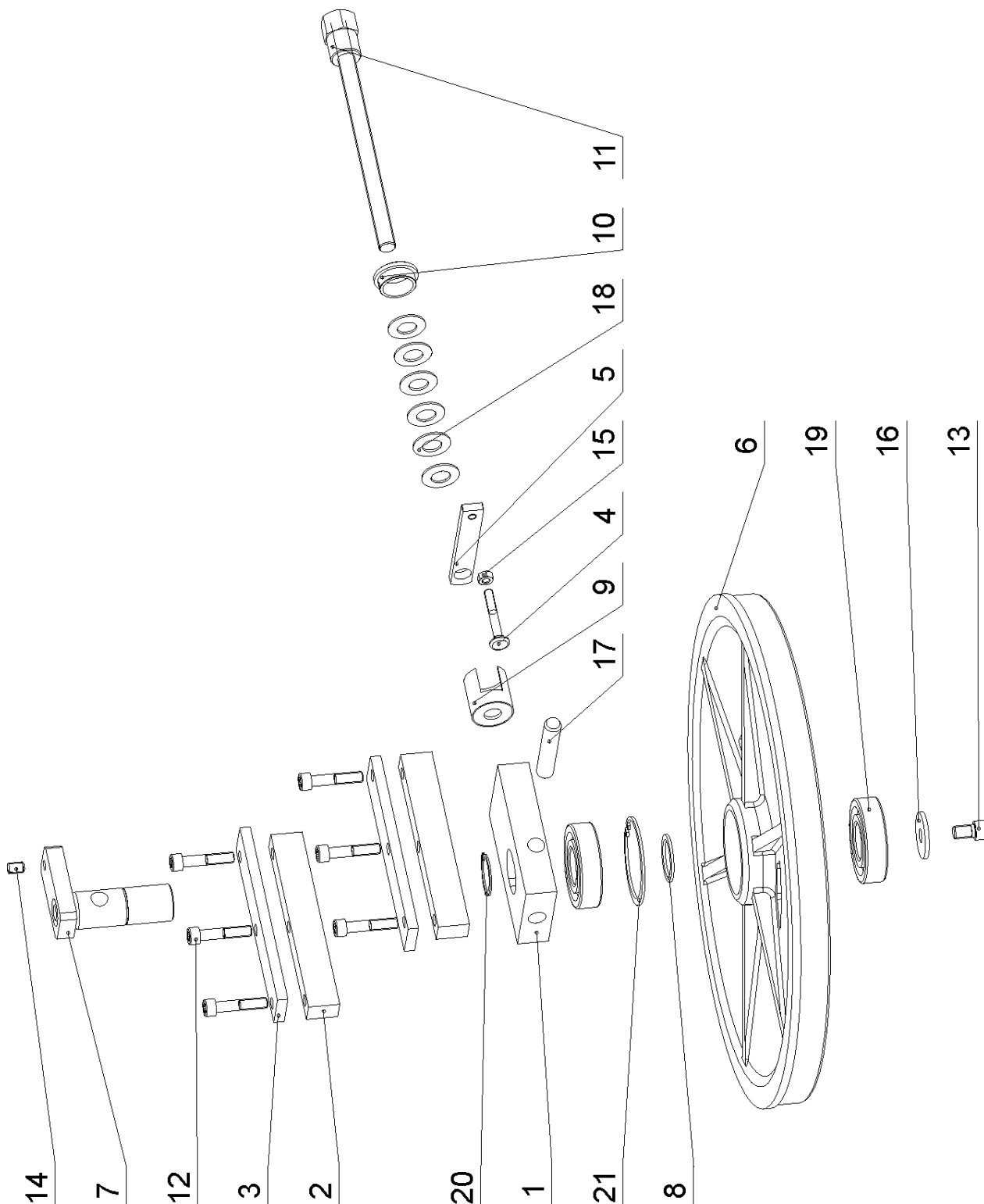
22.4. Поворотная консоль

Поз.	Номер заказа	Наименование	Кол-во
1		Датчик положения	1
2	30.0702-004	Держатель	1
3	30.0702-005	Рычаг	1
4	30.0702-013	Стопорный винт	1
5	30.0802-002	Крепежная призма	2
6	30.0802-004	Верхнее крепежное кольцо	1
7	30.0802-005	Упорное кольцо	1
8	30.0802-006	Нижнее крепежное кольцо	1
9	30.0802-009	Пластина	1
10	30.0802-010	Ось	1
11	30.0802-011	Ось	1
12	30.0809-007	Призма	1
13	30.0809-008	Призма	1
14	30.0809-009	Ось	1
15	30.2902-001	Поворотная консоль	1
16	30.2902-003	Поворотная ось	1
17	30.2902-010	Пластина с градуировкой	1
18	30.2902-111	Крышка	1
19	30.2902-112	Держатель	2
20		Датчик поворота	1
21	31.0206-005	Пружина 2.50x16x90x27	1
22	81.2902-007	Пластина	1
23	90.001.25.003	Винт M4x12	2
24	90.001.25.033	Винт M8x25	3
25	90.001.25.034	Винт M8x30	4
26	90.001.25.064	Винт M12x70	4
27	90.001.25.105	Винт M8x18	16
28	90.005.55.017	Винт M8x30	2
29	90.005.55.042	Винт M10x70	1
30	90.005.55.050	Винт M20x50	1
31	90.100.55.005	Гайка M8	1
32	90.100.55.006	Гайка M10	1
33	90.100.55.009	Гайка M20	1
34	90.150.50.005	Шайба Ø8,4	2
35	90.150.50.006	Шайба Ø10,5	1
36	90.300.0Z.XXX	Цилиндрическая шпонка Ø6x28	2
37	91.070.010	Втулка M12	1
38	94.002.001	Наконечник M12	1
39	95.001.005	Подшипник 6001 2RS	1
40	95.300.001	Подшипник 30312 AX	2



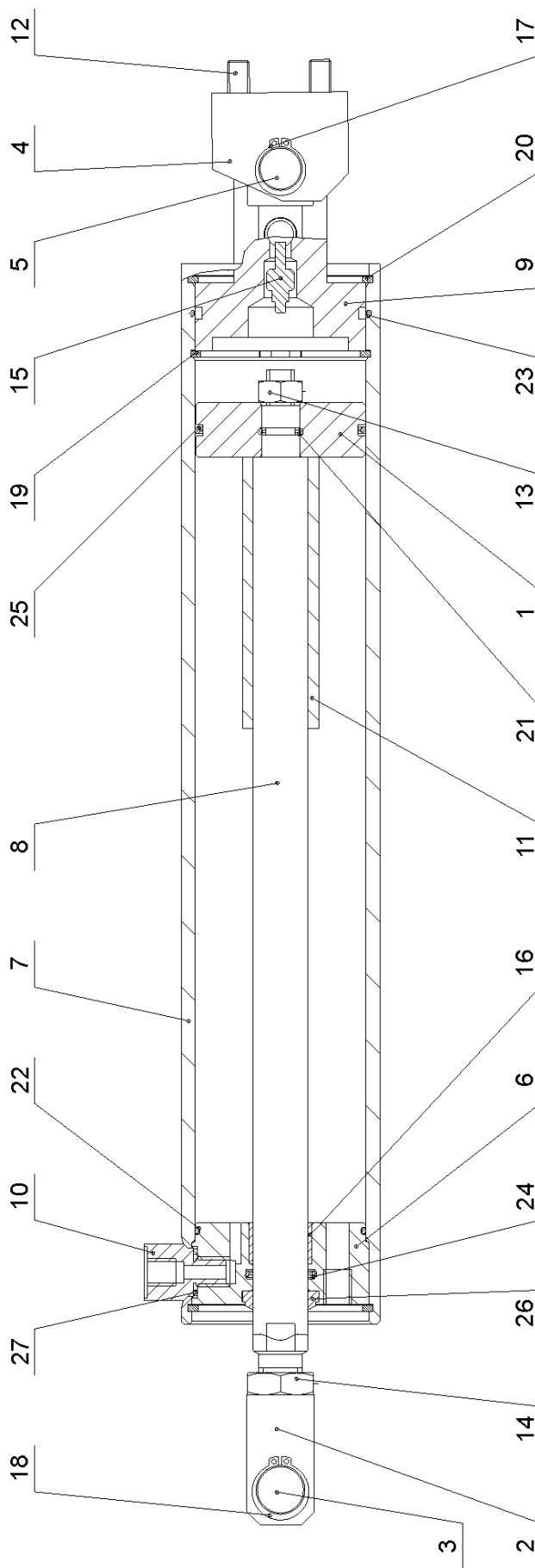
22.5. Пильная рама

Поз.	Номер заказа	Наименование	Кол-во
1		Щеткодержатель	1
2		Привод ремня	1
3		Вариатор	1
4		Коробка передач	1
5		Натяжное колесо	1
6		Направляющая пильного полотна	1
7	30.0814-014	Планер	1
8	30.0814-016	Держатель циферблата	1
9	30.0814-113	Металлическая пластина	1
10	30.1714-XXX	Левый петля	1
11	30.1714-XXX	Правая петля	1
12	30.1804-002	Приводное колесо	1
13	30.1804-010	Щетка	1
14	30.1805-005	Моторное кольцо	1
15	30.1814-104	Кожух пильного полотна	1
16	30.2914-401	Колесо	1
17	30.4804-001	Пильная рама	1
18	30.4805-001	Кожух Вариатора	1
19	30.4814-102	Кожух	1
20	30.4814-210	Крышка Вариатора	1
21	30.4814-203	Кожух пильной рамы	1
22	30.4814-205	Кожух щетки	1
23	30.8914-211	Кожух	1
24	81.0804-005	Кольцо	2
25	90.001.25.095	Винт M8x70	1
26	90.005.55.017	Винт M8x30	4
27	90.005.55.034	Винт M12x40	8
28	90.011.27.009	Винт M12x20	1
29	90.150.50.006	Шайба Ø10,5	4
30	90.150.50.007	Шайба Ø13	8
31	90.300.0Z.010	Штырь 8x32	1
32	91.001.012	Электромотор 7AA 100L 04	1
33	91.071.004	Втулка PG29	1
34	91.071.005	Втулка PG36	1
35	91.072.007	Гайка PG29	1
36	91.072.008	Гайка PG36	1
37	91.173.007	Концевой выключатель	1
38	91.173.012	Замок концевого выключателя	1
39	92.009.001	Кольцо	2
40	92.013.001	Гайка M. 08L	4
41	92.014.001	Кольцо P-R 08L/S	4
42	94.204.002	Держатель	1
43	94.204.005	Держатель LBG 14/14-PP	1
44	96.022.012	Ремень 8x400Li	1



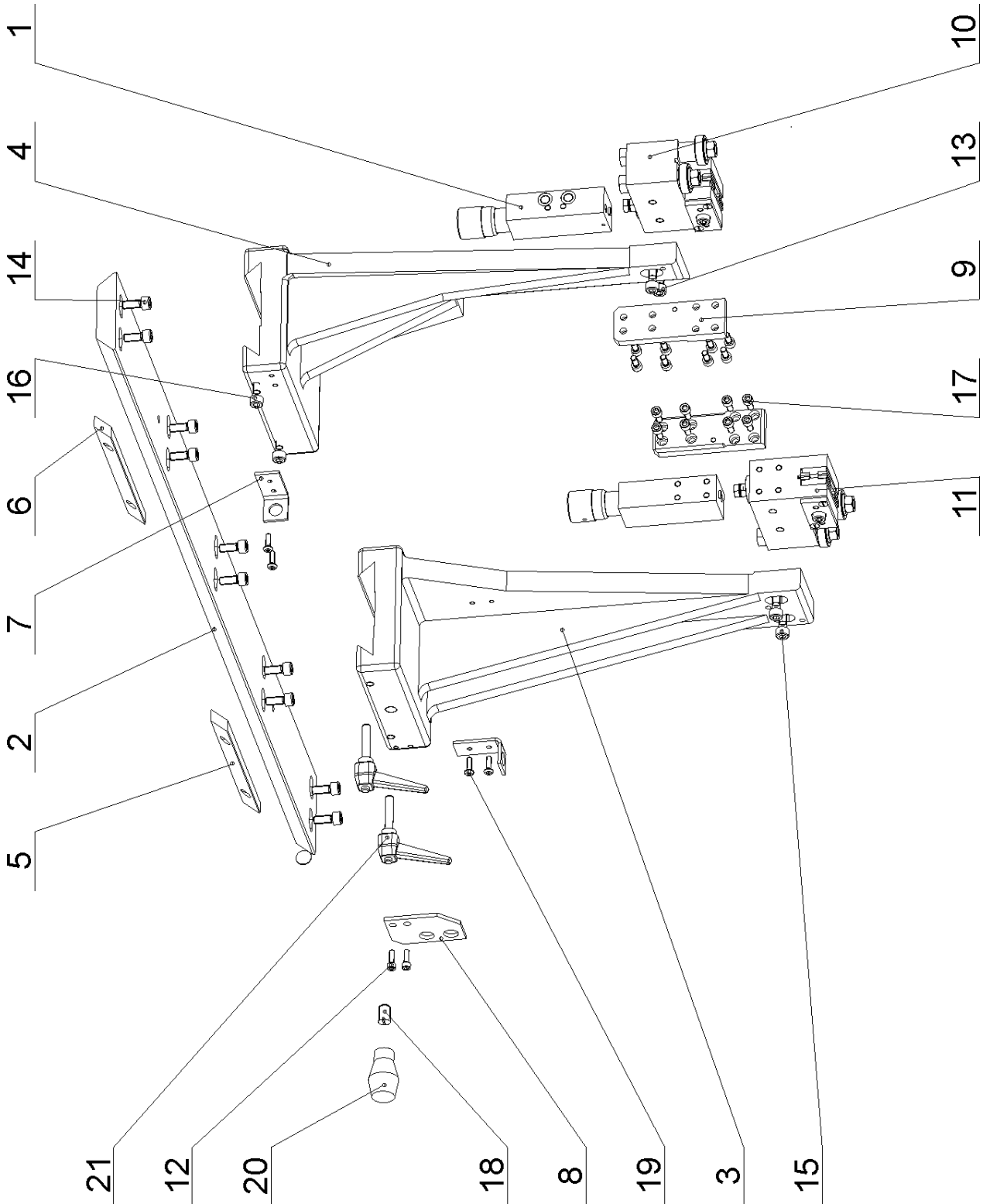
22.6. Натяжное устройство

Поз.	Номер заказа	Наименование	Кол-во
1	30.0808-001	Натяжная призма	1
2	30.0808-002	Направляющая	2
3	30.0808-006	Пластина	2
4	30.0808-007	Винт	1
5	30.1708-004	Планка	1
6	30.1808-001	Натяжное колесо	1
7	30.1808-003	Ось натяжного устройства	1
8	30.1808-004	Прокладка	1
9	30.3508-002	Втулка	1
10	30.3508-004	Кольцо	1
11	30.4008-001	Натяжной винт	1
12	90.001.25.052	Винт M10x50	6
13	90.001.25.056	Винт M12x20	1
14	90.002.2D.014	Винт M10x16	1
15	90.100.55.005	Гайка M8	1
16	90.151.50.002	Шайба Ø13	1
17	90.301.0Z.019	Штырь Ø16x80	1
18	90.350.0Z.002	Тарельчатая шайба 35.5x18.3x2.0x2.8	6
19	95.001.026	Подшипник 6307 2RS	2
20	95.800.014	Прокладка Ø35	1
21	95.801.013	Прокладка Ø80	1



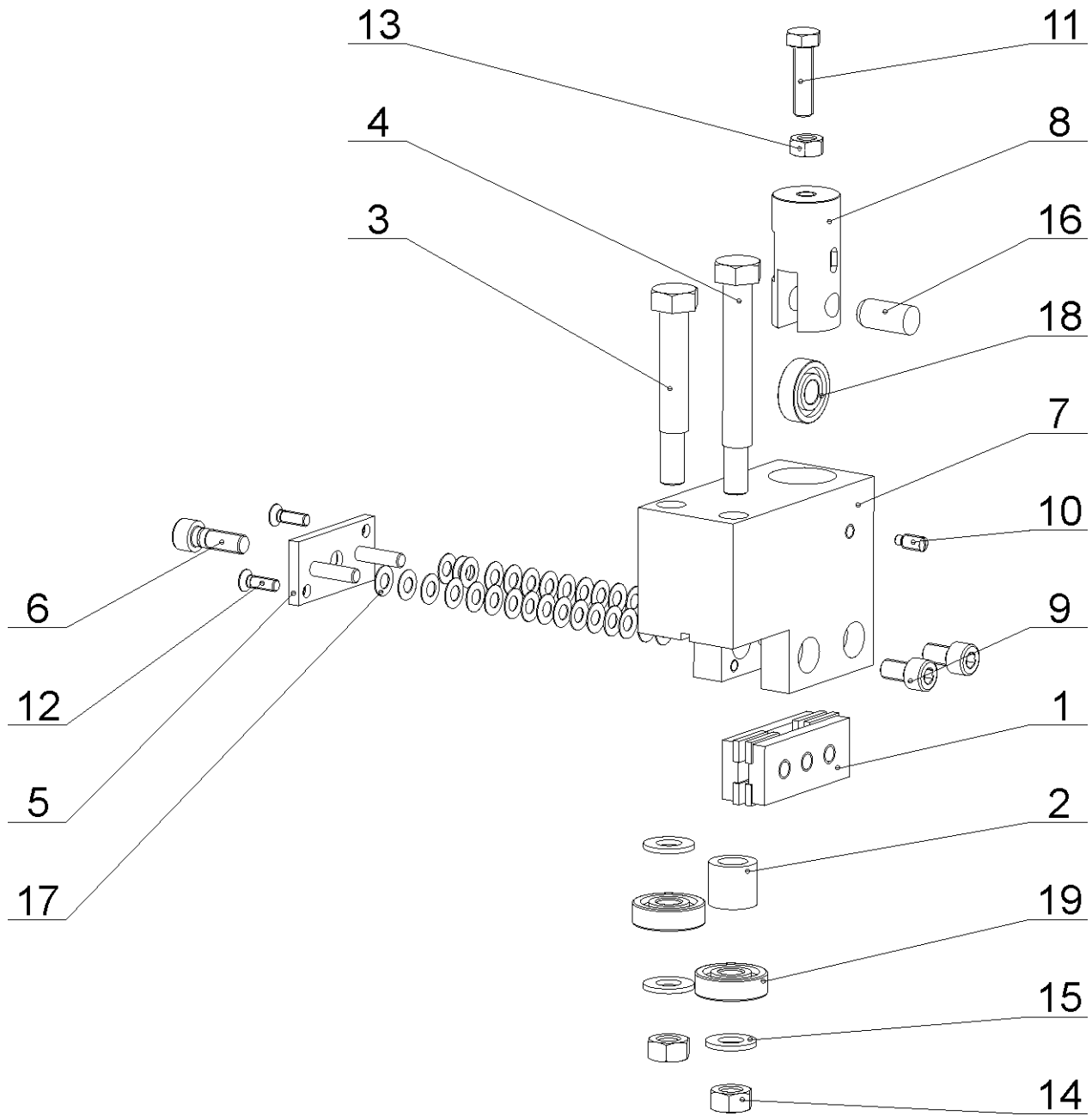
22.7. Цилиндр подъема - 251.189

Поз.	Номер заказа	Наименование	Кол-во
1	30.0807-004	Поршень	1
2	30.0807-006	Держатель поршня	1
3	30.0807-007	Нижнее крепежное отверстие	1
4	30.0807-008	Держатель	1
5	30.0807-009	Верхнее крепежное отверстие	1
6	30.1807-001	Нижняя крышка	1
7	30.1807-002	Цилиндр	1
8	30.1807-003	Шток поршня	1
9	30.1807-004	Верхняя крышка	1
10	30.1807-005	Штуцер	1
11	30.4807-010	Ограничитель	1
12	90.001.25.031	Винт M8x16	2
13	90.100.55.006	Гайка M10	1
14	90.101.55.003	Гайка M16	1
15	92.151.001	Золотник VPN-H ¼	1
16	95.700.003	Сальник 20x15	1
17	95.800.007	Пружинное кольцо Ø16	2
18	95.800.008	Пружинное кольцо Ø18	2
19	95.801.011	Пружинное кольцо Ø63	1
20	95.801.012	Пружинное кольцо Ø65	2
21	96.001.004	Кольцо 10x2	1
22	96.001.015	Кольцо 56x3.55	1
23	96.001.016	Кольцо 60x2	1
24	96.002.010	Кольцо 20x3	1
25	96.002.020	Кольцо 56x3.5	1
26	96.060.002	Сальник 20x28	1
27	96.082.002	Медное кольцо 13/17	1



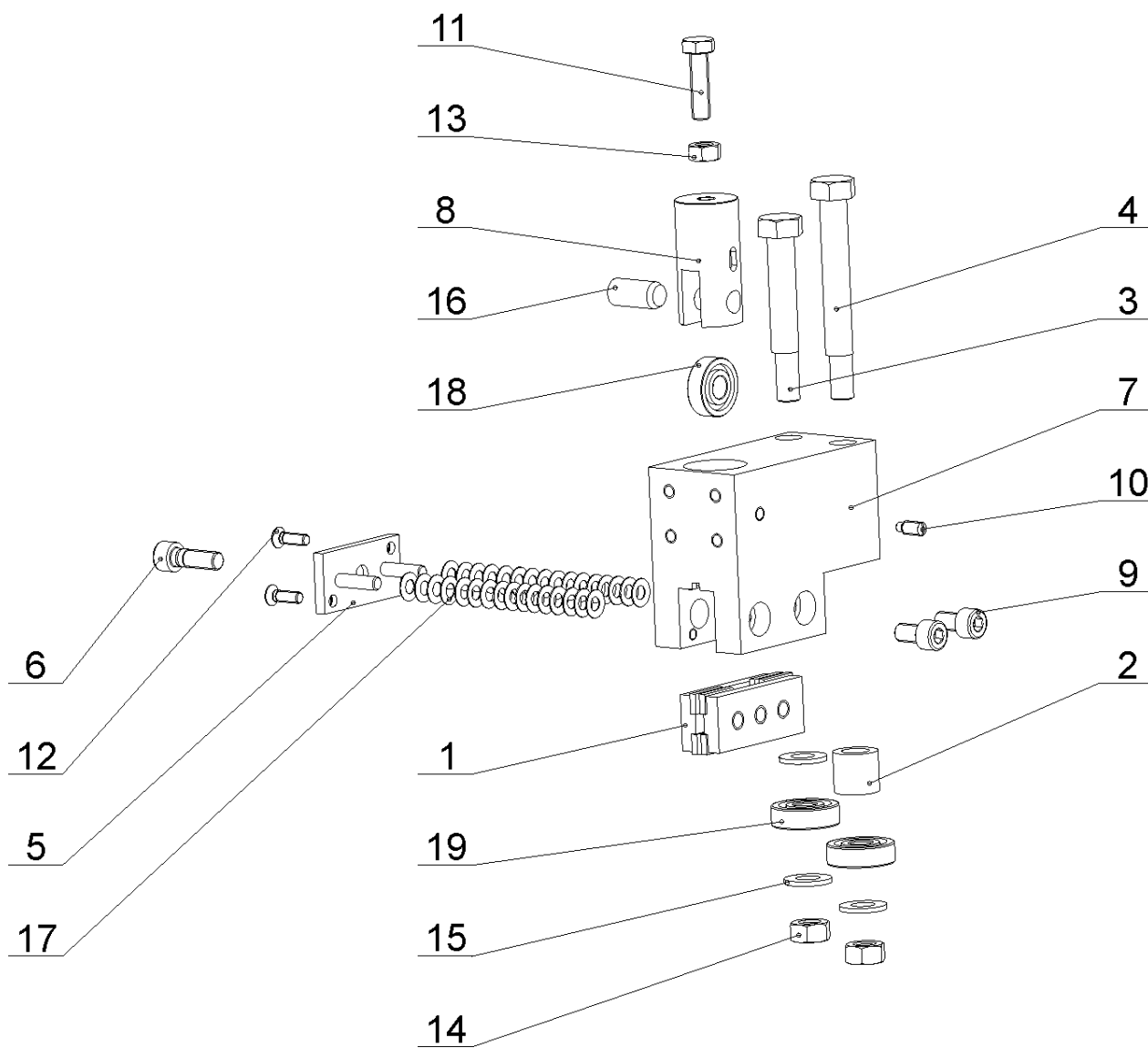
22.8. Направляющие

Поз.	Номер заказа	Наименование	Кол-во
1	251.077	Регулировочный блок	2
2	30.0810-008	Салазки	1
3	30.1810-001	Левая направляющая	1
4	30.1810-002	Правая направляющая	1
5	30.1810-004	Пластина	1
6	30.1810-005	Пластина	1
7	30.1814-011	Кронштейн	2
8	30.1816-210	Кронштейн	1
9	30.2016-006	Пластина	2
10		Правый блок твердосплавных направляющих	1
11		Левый блок твердосплавных направляющих	1
12	90.001.25.009	Винт M5x16	2
13	90.001.25.031	Винт M8x16	1
14	90.001.25.032	Винт M8x20	10
15	90.001.25.034	Винт M8x30	3
16	90.001.25.035	Винт M8x35	2
17	90.001.25.092	Винт M6x14	16
18	90.002.2D.018	Винт M12x20	1
19	90.013.27.005	Винт M5x16	4
20	94.002.001	Наконечник M12	1
21	94.008.003	Рукоятка зажима M8x40	2



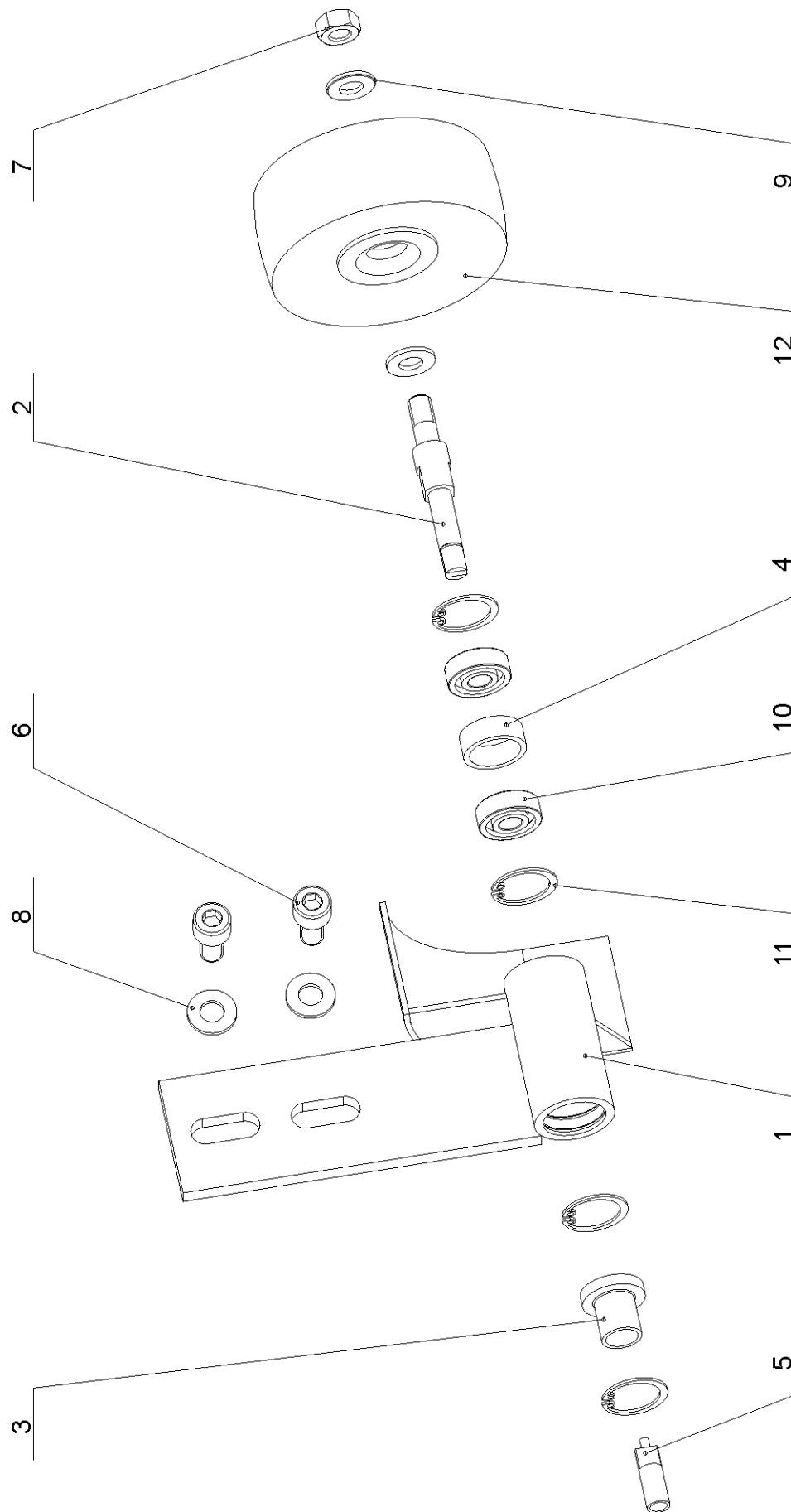
22.9. Правый блок твердосплавных направляющих

Поз.	Номер заказа	Наименование	Кол-во
1	30.0810-005	Твердосплавные направляющие	2
2	30.0810-007	Втулка	1
3	30.0810-009	Регулировочный винт	1
4	30.0810-010	Регулировочный винт	1
5	30.0810-103	Держатель	1
6	30.0810-104	Регулировочный винт	1
7	30.1810-101	Правый блок твердосплавных направляющих	1
8	30.1810-102	Держатель	1
9	90.001.25.030	Винт M8x14	2
10	90.004.2D.0XX	Винт M6x14	1
11	90.005.55.017	Винт M8x30	1
12	90.011.27.022	Винт M5x16	2
13	90.100.55.005	Гайка M8	1
14	90.100.55.006	Гайка M10	2
15	90.150.50.006	Шайба Ø10,5	3
16	90.301.0Z.XXX	Ось 12x26	1
17	90.350.0Z.001	Кольцо 12.5x6.2x0.5	32
18	95.001.004	Подшипник 6000 2RS	1
19	95.001.014	Подшипник 6200 2RS	2



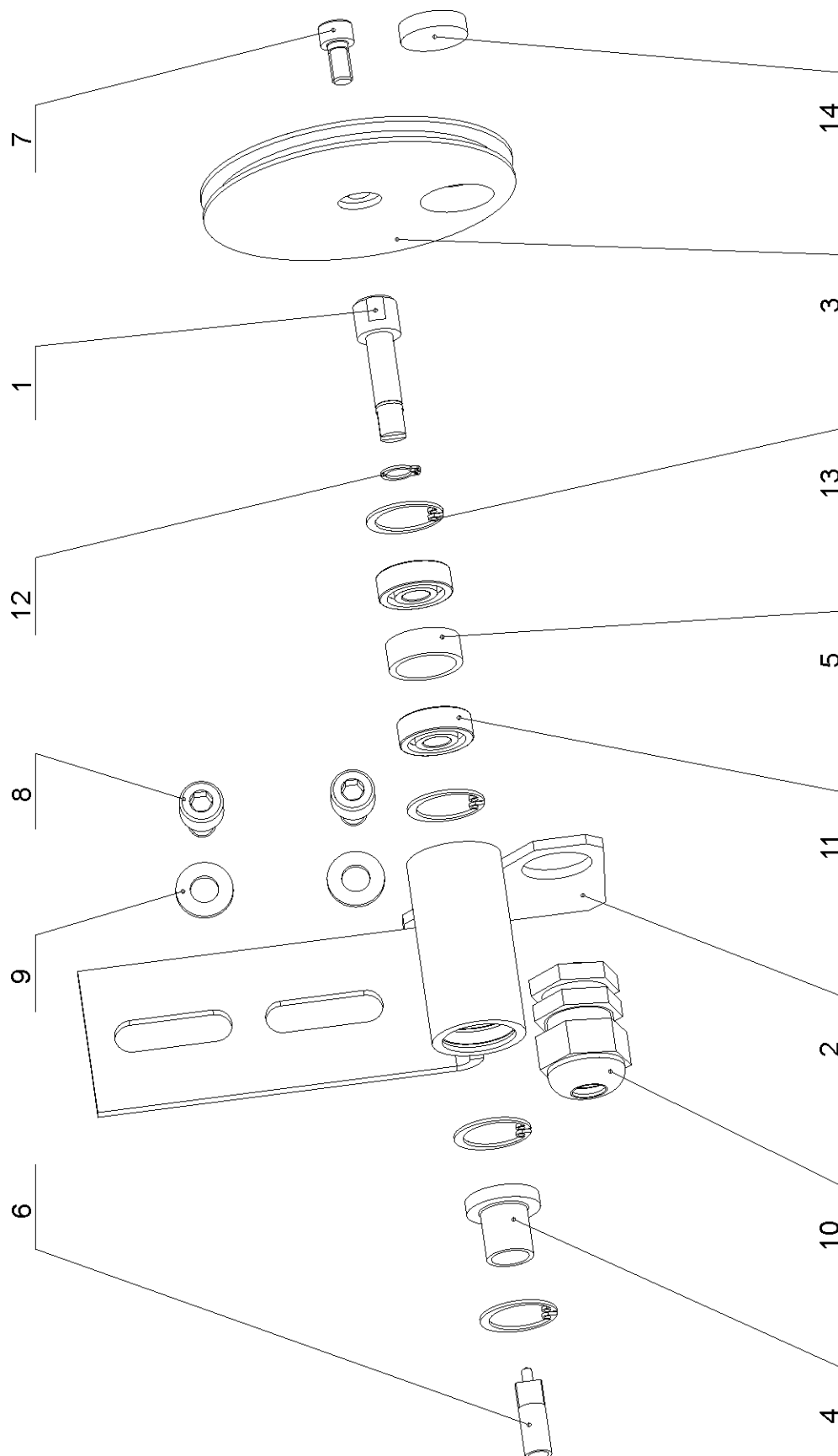
22.10. Левый блок твердосплавных направляющих

Поз.	Номер заказа	Наименование	Кол-во
1	30.0810-005	Твердосплавные направляющие	2
2	30.0810-007	Втулка	1
3	30.0810-009	Регулировочный винт	1
4	30.0810-010	Регулировочный винт	1
5	30.0810-103	Держатель	1
6	30.0810-104	Регулировочный винт	1
7	30.1810-201	Левый блок твердосплавных направляющих	1
8	30.1810-202	Держатель	1
9	90.001.25.030	Винт M8x14	2
10	90.004.2D.0XX	Винт M6x14	1
11	90.005.55.017	Винт M8x30	1
12	90.011.27.022	Винт M5x16	2
13	90.100.55.005	Гайка M8	1
14	90.100.55.006	Гайка M10	2
15	90.150.50.006	Шайба Ø10,5	3
16	90.301.0Z.XXX	Штырь 12x26	1
17	90.350.0Z.001	Тарельчатые шайбы 12.5x6.2x0.5	32
18	95.001.004	Подшипник 6000 2RS	1
19	95.001.014	Подшипник 6200 2RS	2



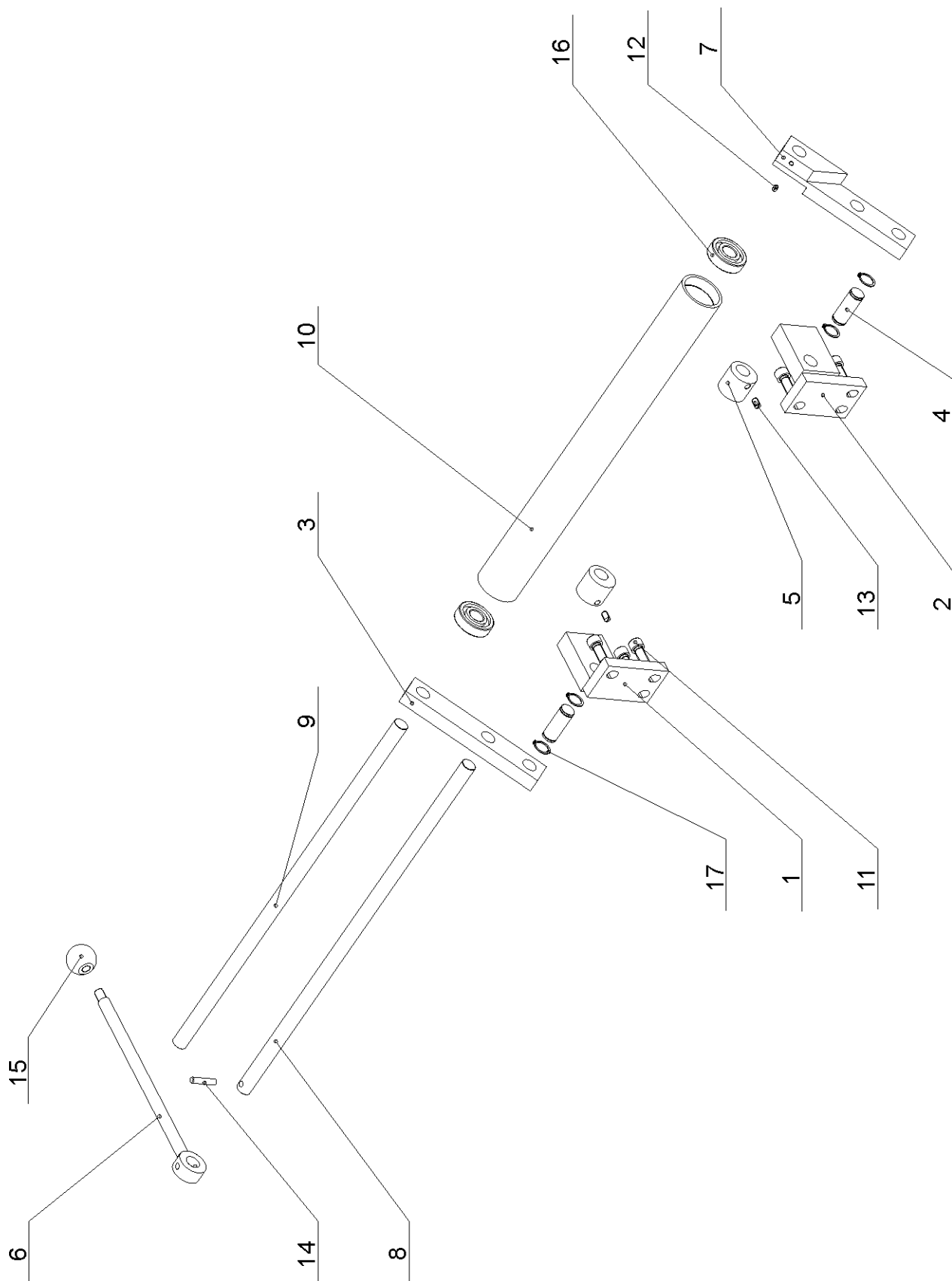
22.11. Щёткодержатель

Поз.	Номер заказа	Наименование	Кол-во
1	30.2914-301	Кронштейн с защитным кожухом	1
2	30.4314-002	Ось	1
3	30.4314-003	Втулка	1
4	30.4314-004	Втулка	1
5	30.4314-006	Зажим	1
6	90.001.25.031	Винт M8x16	2
7	90.100.55.005	Гайка M8	1
8	90.150.50.005	Шайба Ø8,4	3
9	90.150.50.XXX	Шайба Ø8,4	1
10	95.001.001	Подшипник 608 2RS	2
11	95.801.019	Пружинное кольцо Ø22	4
12	49.250.006	Щётка	1



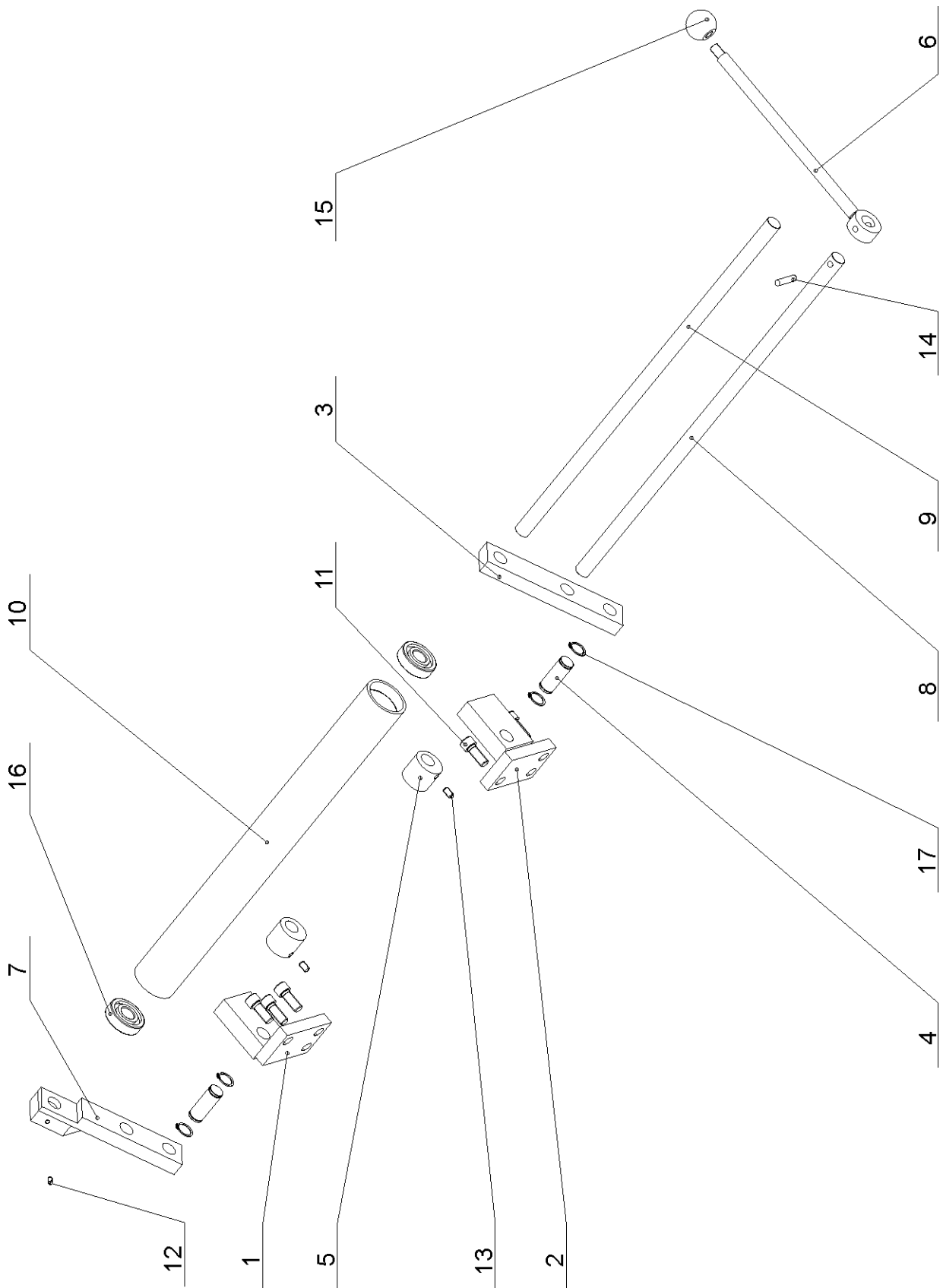
22.12. Привод щетки

Поз.	Номер заказа	Наименование	Кол-во
1	30.2914-107	Вал	1
2	30.2914-402	Держатель	1
3	30.2914-404	Шкив	1
4	30.4314-003	Втулка	1
5	30.4314-004	Втулка	1
6	30.4314-006	Зажим	1
7	90.001.25.016	Винт M6x12	1
8	90.001.25.029	Винт M8x12	2
9	90.150.50.005	Шайба Ø8,4	2
10	91.070.004	Муфта	1
11	95.001.001	Подшипник 608 2RS	2
12	95.800.002	Пружинное кольцо Ø8	1
13	95.801.019	Пружинное кольцо Ø22	4
14	99.060.002	Магнит 22x8	1



22.13. Подвижный ролик 1

Поз.	Номер заказа	Наименование	Кол-во
1	30.0814-301	Кронштейн	1
2	30.0814-302	Кронштейн	1
3	30.0814-303	Пластина	1
4	30.0814-304	Ось	2
5	30.0814-306	Эксцентрик	2
6	30.0814-307	Рукоятка	1
7	30.0814-308	Призма	1
8	30.1814-305	Прут	1
9	30.1814-309	Прут	1
10	30.1814-310	Ролик	1
11	90.001.25.058	Винт M12x30	6
12	90.002.2D.023	Винт M6x10	1
13	90.002.2D.XXX	Винт M8x14	2
14	90.300.OZ.011	Штырь 8x40 ШУМЯТ 6325	1
15	94.001.002	Наконечник M8	1
16	95.001.024	Подшипник 6304 2RS	2
17	95.800.009	Пружинное кольцо Ø20	4



22.14. Подвижный ролик 2

Поз.	Номер заказа	Наименование	Кол-во
1	30.0814-301	Кронштейн	1
2	30.0814-302	Кронштейн	1
3	30.0814-303	Пластина	1
4	30.0814-304	Ось	2
5	30.0814-306	Эксцентрик	2
6	30.0814-307	Рукоятка	1
7	30.0814-401	Призма	1
8	30.1814-305	Прут	1
9	30.1814-309	Прут	1
10	30.1814-310	Ролик	1
11	90.001.25.058	Винт M12x30	6
12	90.002.2D.023	Винт M6x10	1
13	90.002.2D.XXX	Винт M8x14	2
14	90.300.OZ.011	Штырь 8x40	1
15	94.001.002	Наконечник M8	1
16	95.001.024	Подшипник 6304 2RS	2
17	95.800.009	Пружинное кольцо Ø20	4