

BOMAR[®]

Operating Instructions for Band Saw

transverse 410.260 GANC+FC



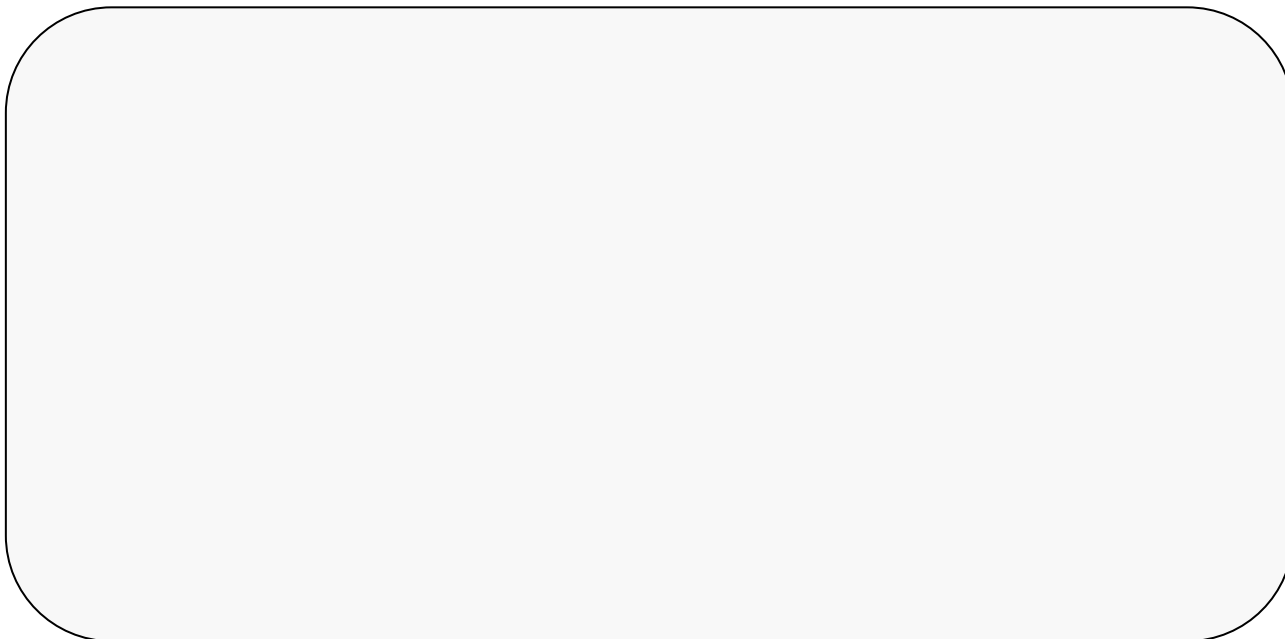
Before transporting and using the machine, please read the instructions thoroughly!

Serial number:



Service and Information

In case of technical difficulties or spare parts order, please contact your dealer:



Or contact Bomar, spol. s r.o. directly:

BOMAR, spol. s r.o.

Těžební 1236/1

62700 Brno

CZECH REPUBLIC

Telephone: +420 – 533 426 100

Fax: +420 – 533 426 109

e-mail: info@bomar.cz

WWW: <http://www.bomar.cz>

We are available Mondays to Fridays from 7⁰⁰ to 16⁰⁰.

Content

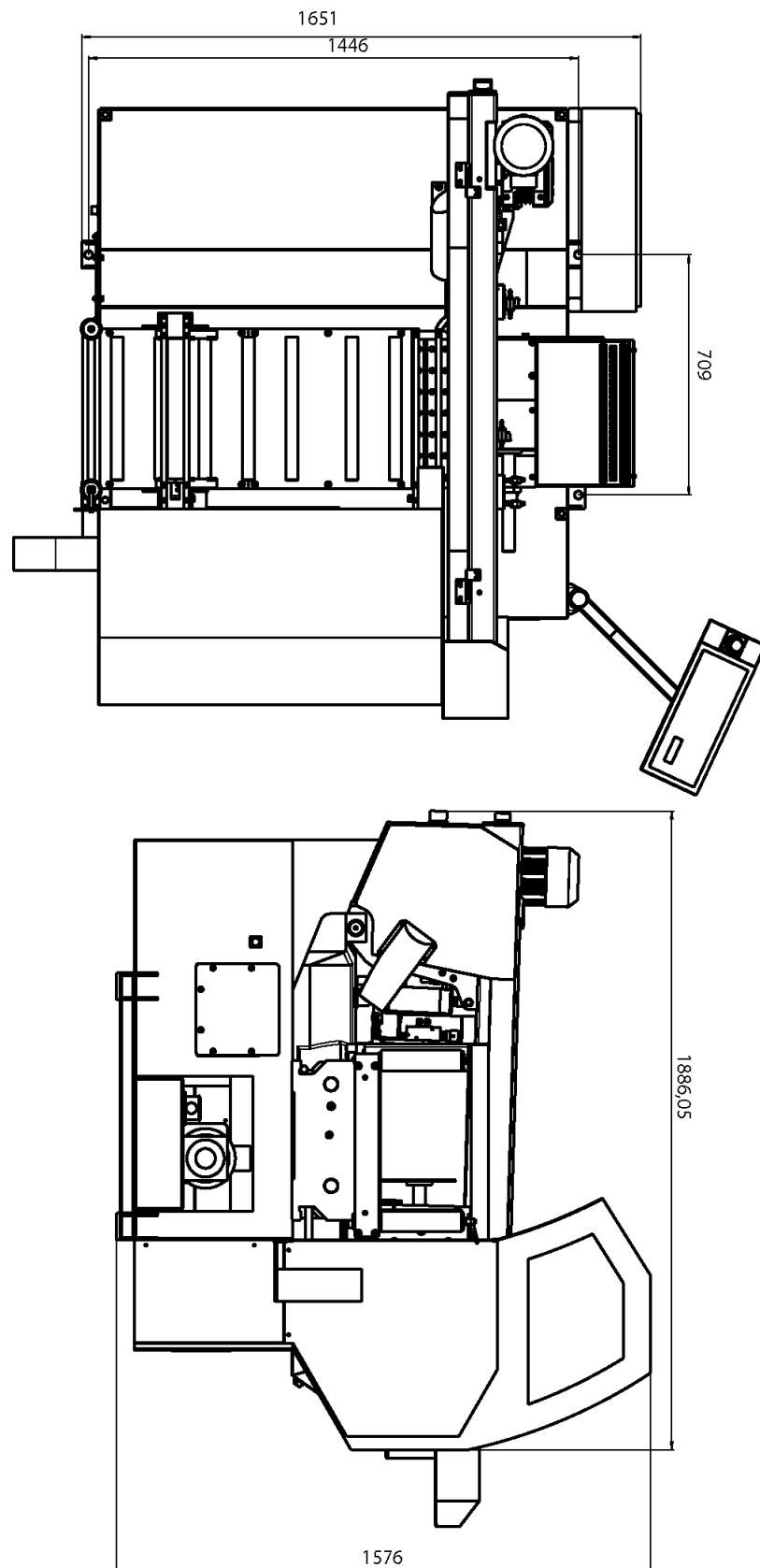
1. INTRODUCTION.....	7
2. BAND SAW USING	7
3. TECHNICAL DATA.....	8
4. SAFETY NOTES.....	9
4.1. GENERAL	9
4.2. PROTECTIVE SUIT AND PERSONAL SAFETY	9
4.3. SAFETY NOTES FOR MACHINE OPERATOR.....	10
4.4. SAFETY NOTES FOR THE SERVICING AND REPAIRS.....	11
4.5. SAFETY MACHINE ACCESSORIES	11
5. TRANSPORTATION AND STOCKING	13
5.1. CONDITIONS FOR TRANSPORTATION AND STOCKING	13
5.2. SAFETY NOTES	13
5.3. TRANSPORT AND STOCKING PREPARATIONS	14
5.4. TRANSPORT AND STOCKING	14
6. ACTIVATION.....	15
6.1. MACHINE WORKING CONDITIONS.....	15
6.2. MAIN MACHINE SWITCH INSTALLATION	15
6.3. MACHINE INSTALLING AND LEVELLING.....	16
6.4. ELECTRICAL CONNECTION	17
6.5. FILLING OF THE COOLING SYSTEM.....	18
6.6. CHECK MACHINE FUNCTIONS.....	19
7. CONTROL PANEL - DESCRIPTION	20
8. MATERIAL INSERTION.....	23
8.1. SAFETY NOTES	23
8.2. HANDLING AGENT SELECTION.....	23
8.3. MATERIAL INSERTION.....	23
8.4. BUNDLE MATERIAL CUTTING	24
9. BAND SAW ADJUSTING.....	25
9.1. SAFETY NOTES	25
9.2. SETTING OF ANGULAR CUT.....	25
9.3. OPTIMAL ADJUSTING OF THE GUIDE CUBES SPAN	26
9.4. CUTTING SPEED ADJUSTMENT	26
9.5. SWARF CONVEYOR OPERATION	26
9.6. PRESSURE ADJUSTING TO THE CUT	27
10. SET MODE.....	28
11. SEMI-AUTOMATIC MODE	30
11.1. CUTTING	30
11.2. BREAKING OF THE SEMI – AUTOMATIC CYCLE.....	31
12. AUTOMATIC MODE	32
12.1. CUTTING	32

12.2.	BREAKING OF THE AUTOMATIC CYCLE	33
13.	BLANKS REMOVING FROM THE BAND SAW.....	34
13.1.	SAFETY NOTES	34
13.2.	HANDLING AGENT SELECTION.....	34
13.3.	BLANKS REMOVING	34
14.	SELECTION AND REPLACEMENT OF THE SAW BAND	35
14.1.	SAFETY NOTES	35
14.2.	SAW BAND SIZE	35
14.3.	SELECTION OF THE SAW BAND TOOTH SYSTEM:.....	35
14.4.	SAW BAND RUNNING - IN.....	37
14.5.	SAW BAND DISMANTLING	38
14.6.	SAW BAND INSTALLATION	39
14.7.	SAW BAND STRETCHING AND INSPECTION	40
14.7.1.	<i>Saw band stretching.....</i>	<i>40</i>
14.7.2.	<i>Saw band inspection</i>	<i>40</i>
15.	COOLING AGENTS AND CHIPS DISPOSAL	41
15.1.	SAFETY NOTES	41
15.2.	COOLING LIQUID PREPARATION	41
15.3.	COOLANT DEVICE INSPECTION.....	42
15.4.	CHIPS DISPOSAL	43
16.	GREASES AND OILS	44
16.1.	GEARBOX OILS.....	44
16.2.	HYDRAULIC OILS	45
16.3.	LUBRICANT GREASES	45
17.	SERVICE	46
17.1.	MACHINE CLEANING	46
17.2.	LUBRICATION	46
17.3.	COOLING LIQUID INSPECTION	46
17.4.	HYDRAULIC OIL LEVEL CHECK.....	47
18.	ADJUSTMENT	48
18.1.	HARD METAL GUIDES ADJUSTMENT	48
18.2.	GUIDE CUBE ADJUSTMENT	48
18.3.	SAW BAND RUN ADJUSTMENT ON STRETCHING WHEEL	49
18.4.	BRUSH ADJUSTMENT.....	50
18.5.	ADJUSTING OF THE LIMIT SWITCH OF THE SAW BAND STRETCHING	50
18.6.	SAW FRAME LOWER POSITION STOP ADJUSTMENT	51
18.7.	LIMIT SWITCH ADJUSTMENT OF THE SAW FRAME LOWER POSITION	51
18.8.	ADJUSTMENT OF THE SECURING CUBE OF THE TURNING LEVER	52
18.9.	PRESSURE SWITCH ADJUSTMENT	53
18.10.	PRESSURE ADJUSTMENT OF THE HYDRAULIC SYSTEM	54
18.11.	ADJUSTMENT OF THE REGULATING PRESSURE TO THE CUT	55
18.12.	ADJUSTMENT OF A THROTTLE VALVE	56
19.	WORN PIECES REPLACEMENT	57
19.1.	HARD METAL GUIDES REPLACEMENT	57
19.2.	PUSHING BEARING REPLACEMENT.....	59
19.3.	FIXED BEARING REPLACEMENT OF THE SAW BAND GUIDING.....	61

19.4.	SAW BAND GUIDING PULLEYS REPLACEMENT	62
19.5.	ROUND BRUSH REPLACEMENT	64
19.6.	STRETCHING WHEEL REPLACEMENT	65
19.7.	DRIVING WHEEL REPLACEMENT	67
19.8.	COOLING PUMP REPLACEMENT	68
20.	ROZMĚROVÉ SCHÉMA / AUFSTELLZEICHNUNG / INSTALLATION DIAGRAM	70
21.	ELEKTRICKÁ SCHÉMATA / ELEKTROSCHEMAS / WIRING DIAGRAMS	71
22.	KUSOVNÍK ELEKTROSOUČÁSTÍ / STÜCKLISTE DER ELEKTROTEILEN / PIECE LIST OF ELEKTROPARTS	87
23.	HYDRAULICKÁ SCHÉMATA / HYDRAULIKSCHEMA / HYDRAULIC DIAGRAM	88
24.	VÝKRESY SESTAV PRO OBJEDNÁNÍ NÁHRADNÍCH DÍLŮ / ZEICHNUNGEN FÜR BESTELLUNG DER ERSATZTEILE / DRAWING ASSEMBLIES FOR SPARE PARTS ORDER	91
24.1.	PÁSOVÁ PILA / BANDSÄGE / BANDSAW	92
24.2.	HLAVNÍ SVĚRÁK / HAUPTSCHRAUBSTOCK / MAIN VICE	94
24.3.	UPÍNACÍ VÁLEC / SPANNZYLINDER / CLAMPING CYLINDER – 251.070	97
24.4.	PODÁVACÍ SVĚRÁK / VORSCHUBSCHRAUBSTOCK / FEEDING VICE	99
24.5.	VÁLEC PODAVAČE / VORSCHUBZYLINDER / FEEDER CYLINDER	101
24.6.	VÁLEČKOVÁ TRAŤ / ROLLENBAHN / ROLLER CONVEYOR	103
24.7.	RAMENO / ARM / ARM	105
24.8.	POHON / ANTRIEB / DRIVE	107
24.9.	NAPÍNÁNÍ PILOVÉHO PÁSU / SÄGEBANDSPANNUNG / SAW BAND STRETCHING	109
24.10.	OTOČNÁ KONZOLA / GEHRUNGSKONSOLE / TURNING CONSOLE	111
24.11.	ZVEDACÍ VÁLEC / HEBEZYLINDER / LIFTING CYLINDER – 251.051	113
24.12.	VEDENÍ PILOVÉHO PÁSU / SÄGEBANDFÜHRUNG / SAW BAND GUIDING	115
24.13.	PRAVÁ VODÍCÍ KOSTKA / RECHTER FÜHRUNGSKLOTZ / RIGHT GUIDING CUBE	117
24.14.	LEVÁ VODÍCÍ KOSTKA / LINKER FÜHRUNGSKLOTZ / LEFT GUIDING CUBE	119
24.15.	KARTÁČEK / BÜRSTE / BRUSH	121
24.16.	PODSTAVEC PILY / UNTERGESTELL / PEDESTAL	123
25.	TROUBLESHOOTING TABLE	126
25.1.	MECHANICAL PROBLEMS	126
25.2.	ELECTRIC AND HYDRAULIC PROBLEMS	128
26.	SPECIAL ACCESSORY	130
26.1.	BUNDLING SYSTEM	130
26.2.	VICE PRESSURE REGULATION	130
26.3.	FREQUENCY CONVERTER	130
26.4.	MICRONISER	130
26.5.	TENZOMAT	131
27.	ROLLER CONVEYORS AND ACCESSORIES	132
27.1.	ROLLER CONVEYORS OF D TYPE	132
27.1.1.	<i>Roller conveyors</i>	<i>132</i>
27.1.2.	<i>Length stops</i>	<i>132</i>
27.1.3.	<i>Feeding machines</i>	<i>133</i>
27.1.4.	<i>Connection parts</i>	<i>133</i>
27.1.5.	<i>Connection sets</i>	<i>133</i>
27.1.6.	<i>Accessories of roller conveyors</i>	<i>134</i>
27.1.7.	<i>Connection schema of the roller conveyors to the band saw</i>	<i>135</i>
27.2.	ROLLER CONVEYORS OF H TYPE	138

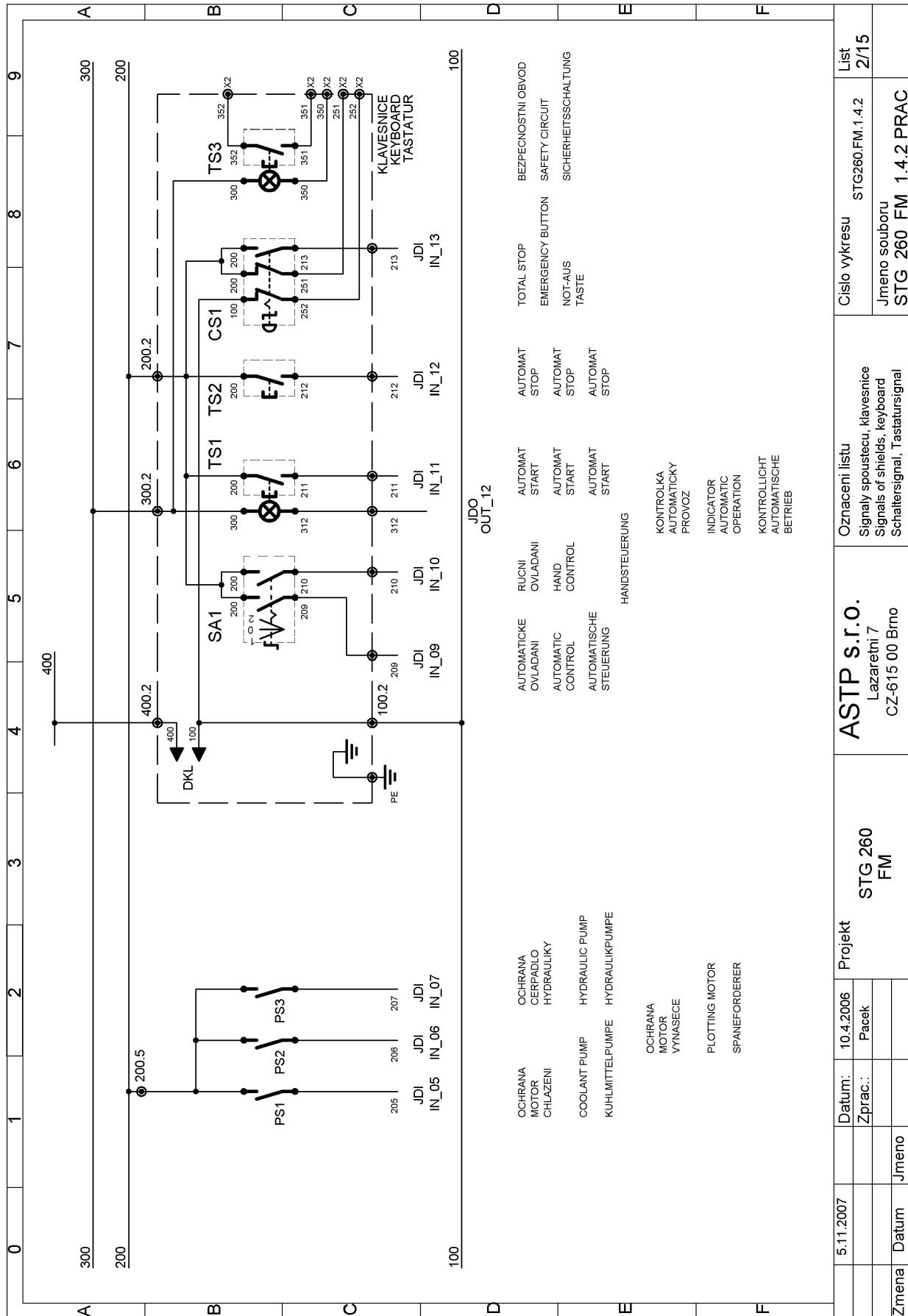
27.2.1. Roller conveyors	138
27.2.2. Roller conveyors prepared for powering	138
27.2.3. Power and control units for powered conveyors	139
27.2.4. Length stops	139
27.2.5. Connection parts	140
27.2.6. Connection sets	140
27.2.7. Accessories of roller conveyors	141
27.2.8. Covers.....	142
27.2.9. Connection schema of the roller conveyors to the band saw.....	143
DECLARATION OF CONFORMITY	146

20. Rozměrové schéma / Aufstellzeichnung / Installation diagram



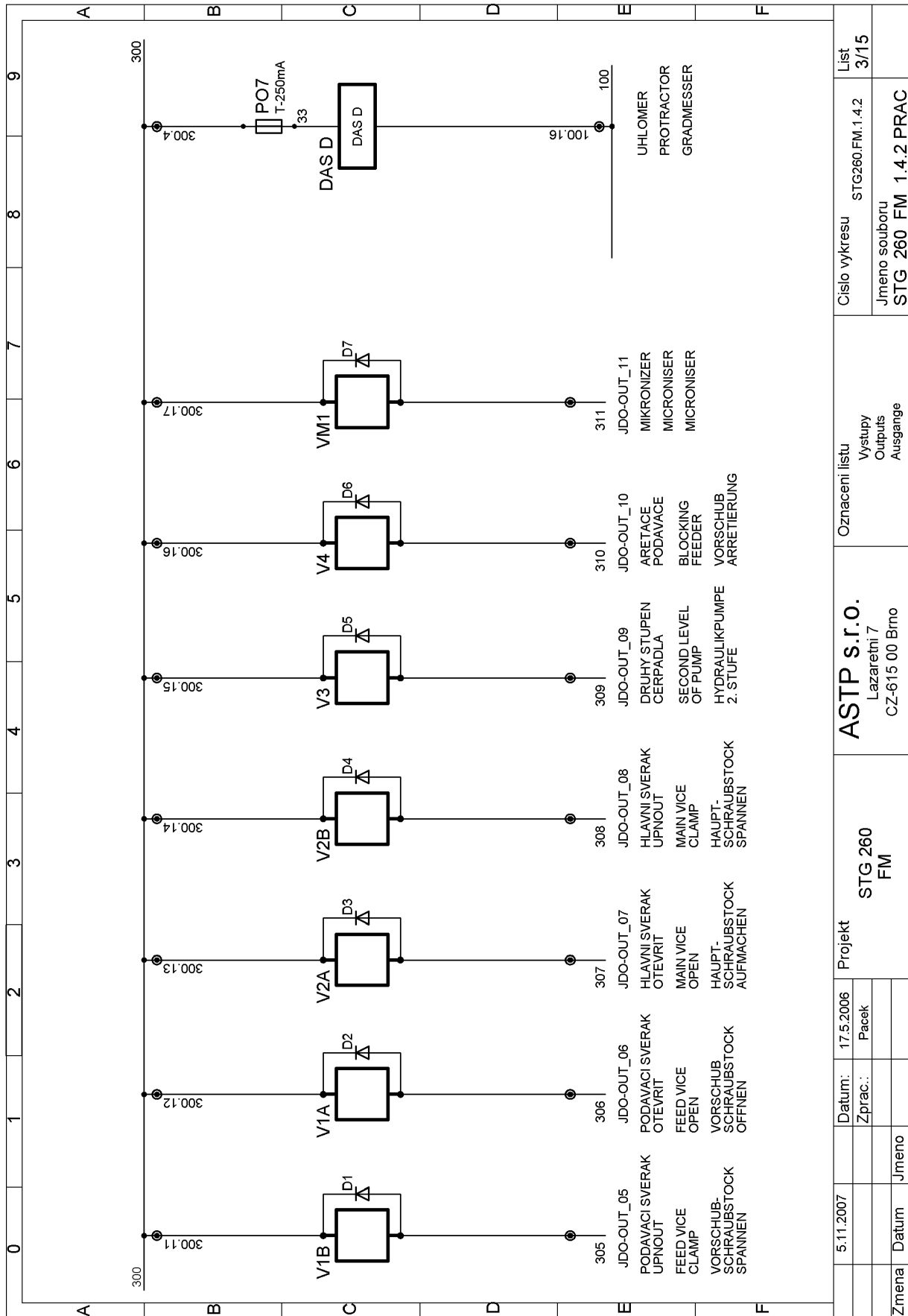
Rozměrové schéma 1 / Aufstellzeichnung 1 / Installation diagram 1

Elektrické schéma / Elektroschema / Wiring diagram 1

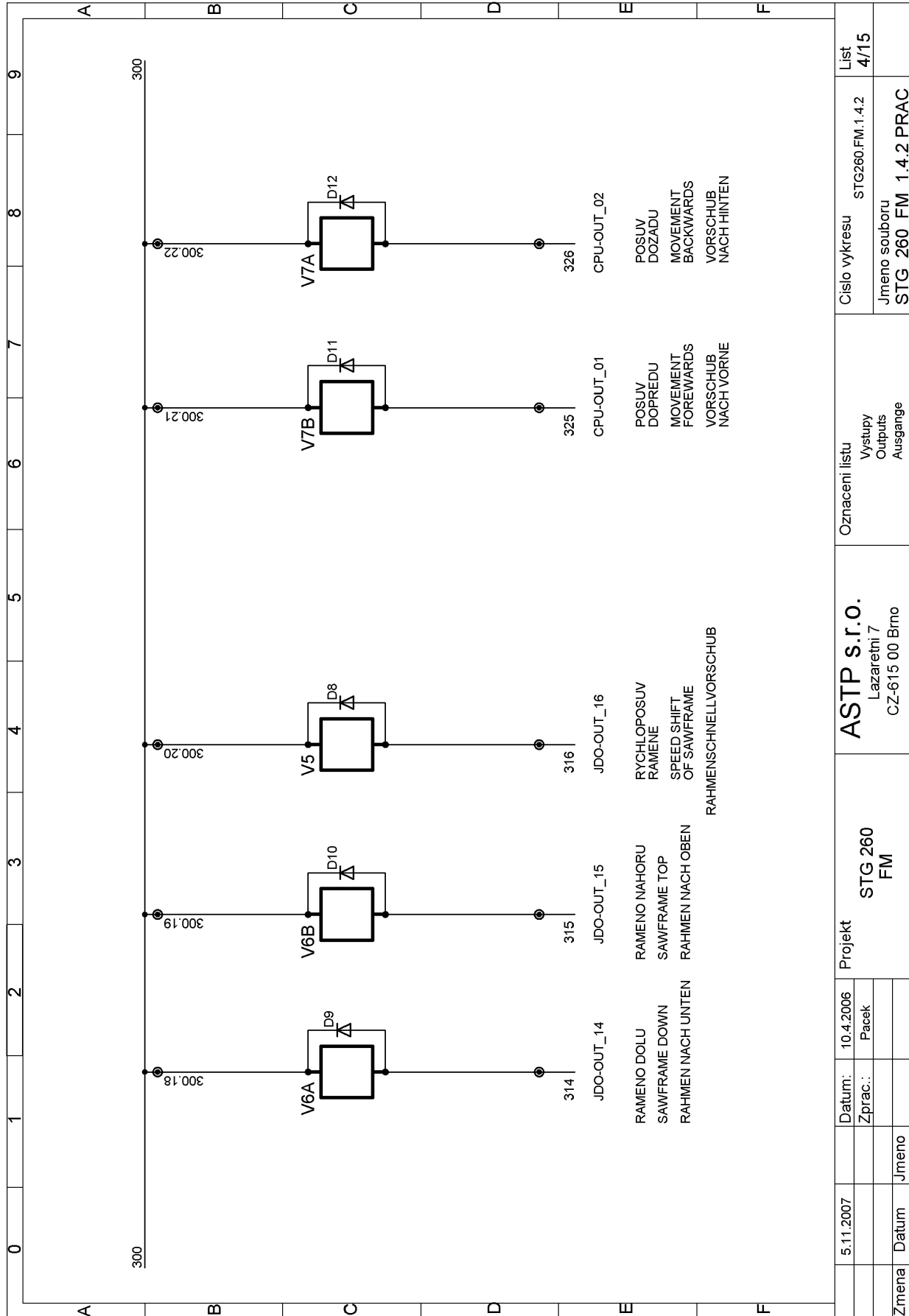


5.11.2007	Datum:	10.4.2006	Projekt	STG 260 FM	Oznamení listu	STG260.FM.1.4.2	List
	Zprac.:	Pacek		ASTP s.r.o. Lazaretní 7 CZ-615 00 Brno	Signály spouštěcí, klávesnice		2/15
Zmena	Datum	Jmeno			Signals of shields, keyboard	Jmeno souboru	
					Schaltersignal, Tastatursignal	STG_260_FM_1.4.2 PRAC	

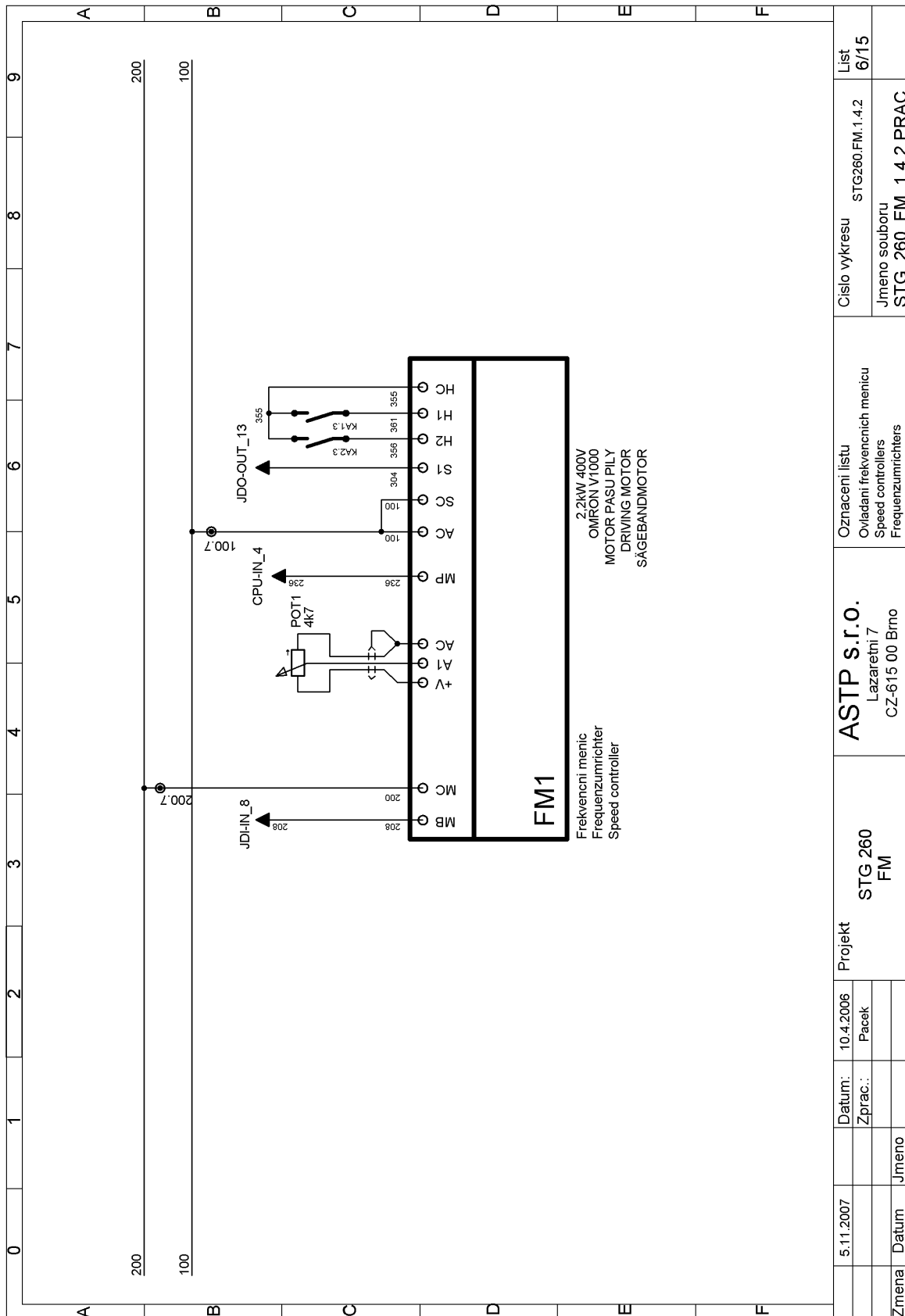
Elektrické schéma / Elektroschema / Wiring diagram 2



Elektrické schéma / Elektroschema / Wiring diagram 3

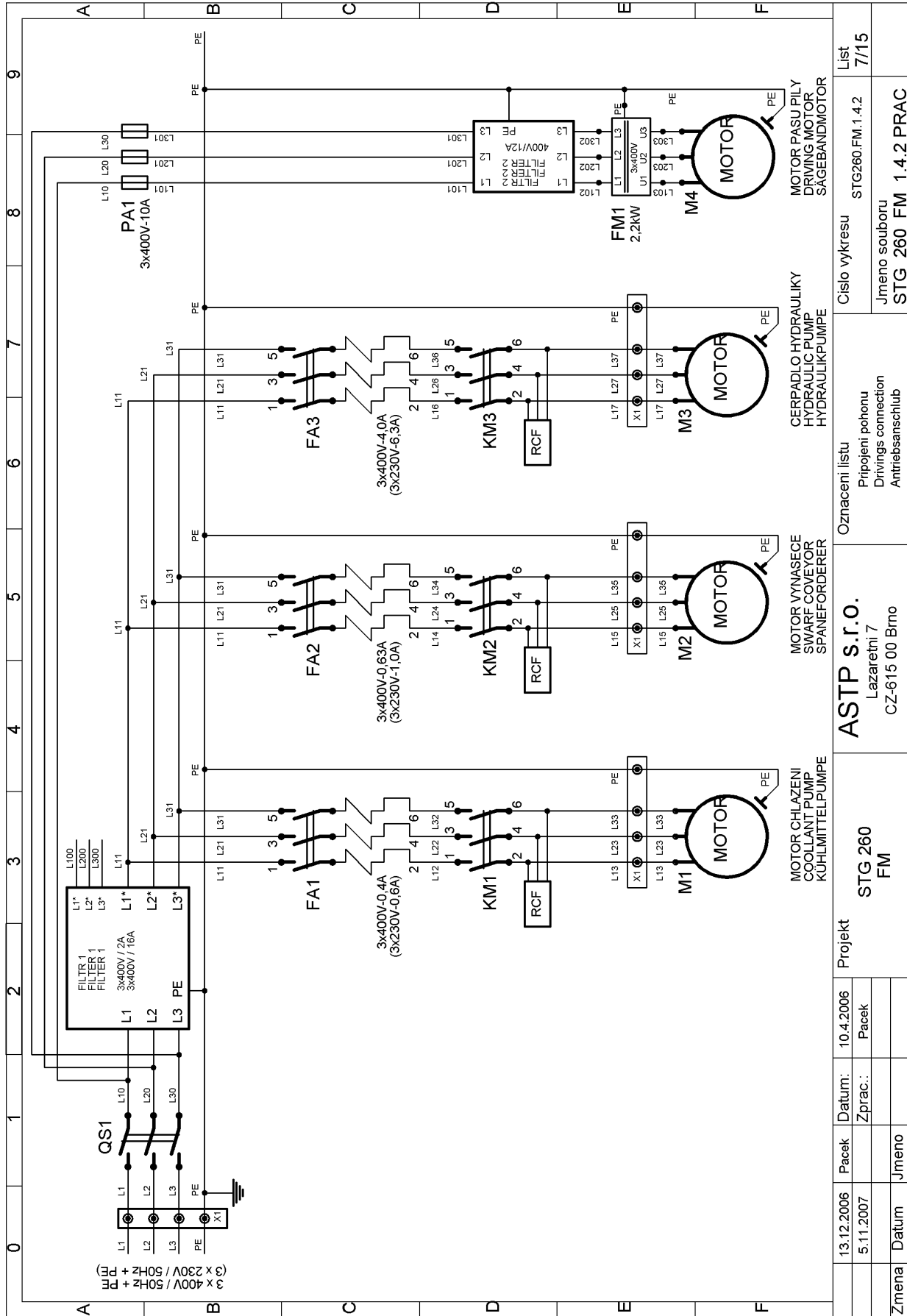


Elektrické schéma / Elektroschema / Wiring diagram 5



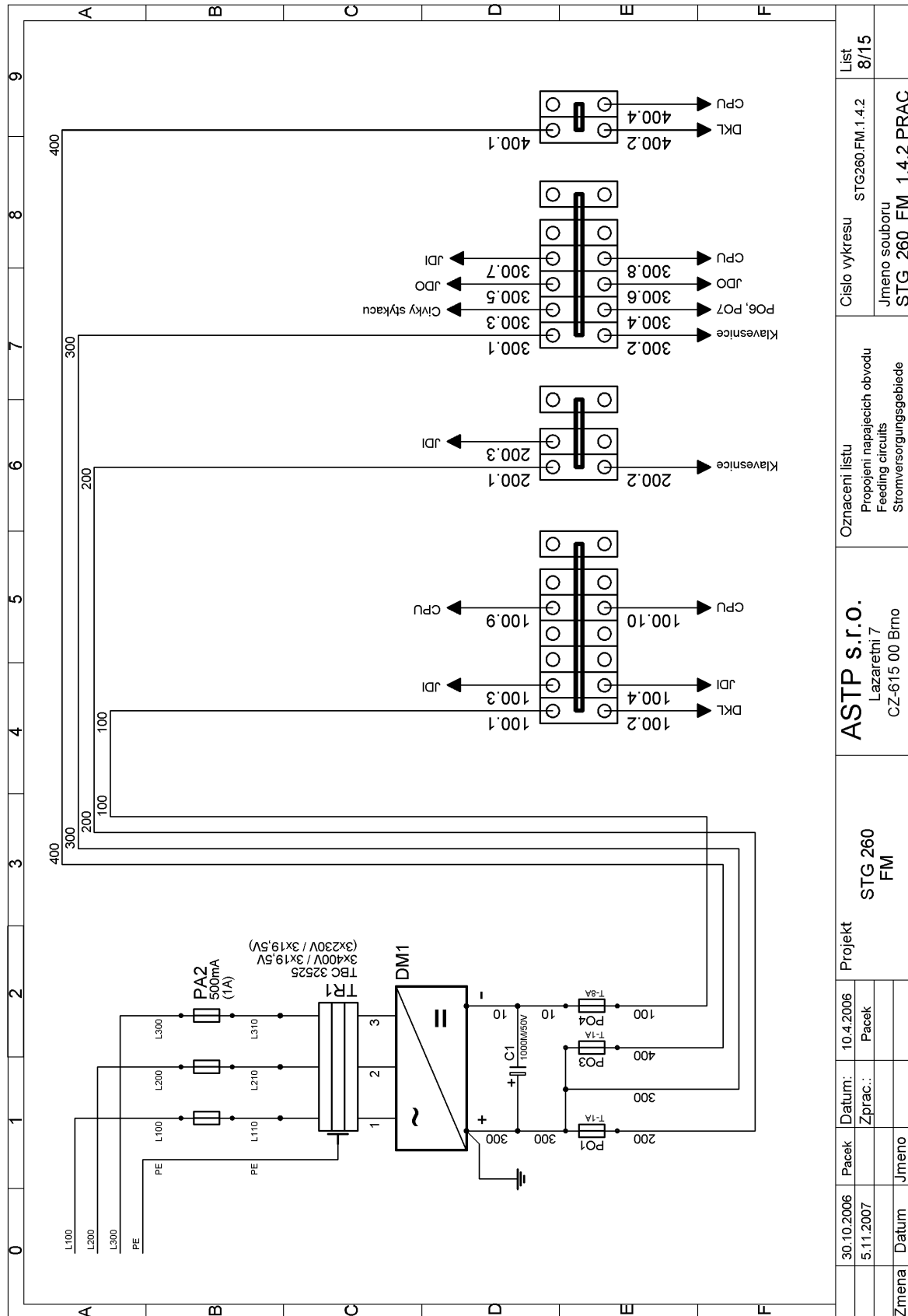
5.11.2007	Datum	Jmeno	
	Zprac.:		
10.4.2006	Datum:	Pacek	
Projekt		STG 260 FM	
ASTP s.r.o.		Lazaretni 7 CZ-615 00 Brno	
Oznaceni listu		Ovladani frekvencnich menicu Speed controllers Frequenzumrichters	
Cislo vykresu		STG260.FM.1.4.2	
Jmeno souboru		STG_260_FM_1.4.2 PRAC	
List		6/15	

Elektrické schéma / Elektroschema / Wiring diagram 6

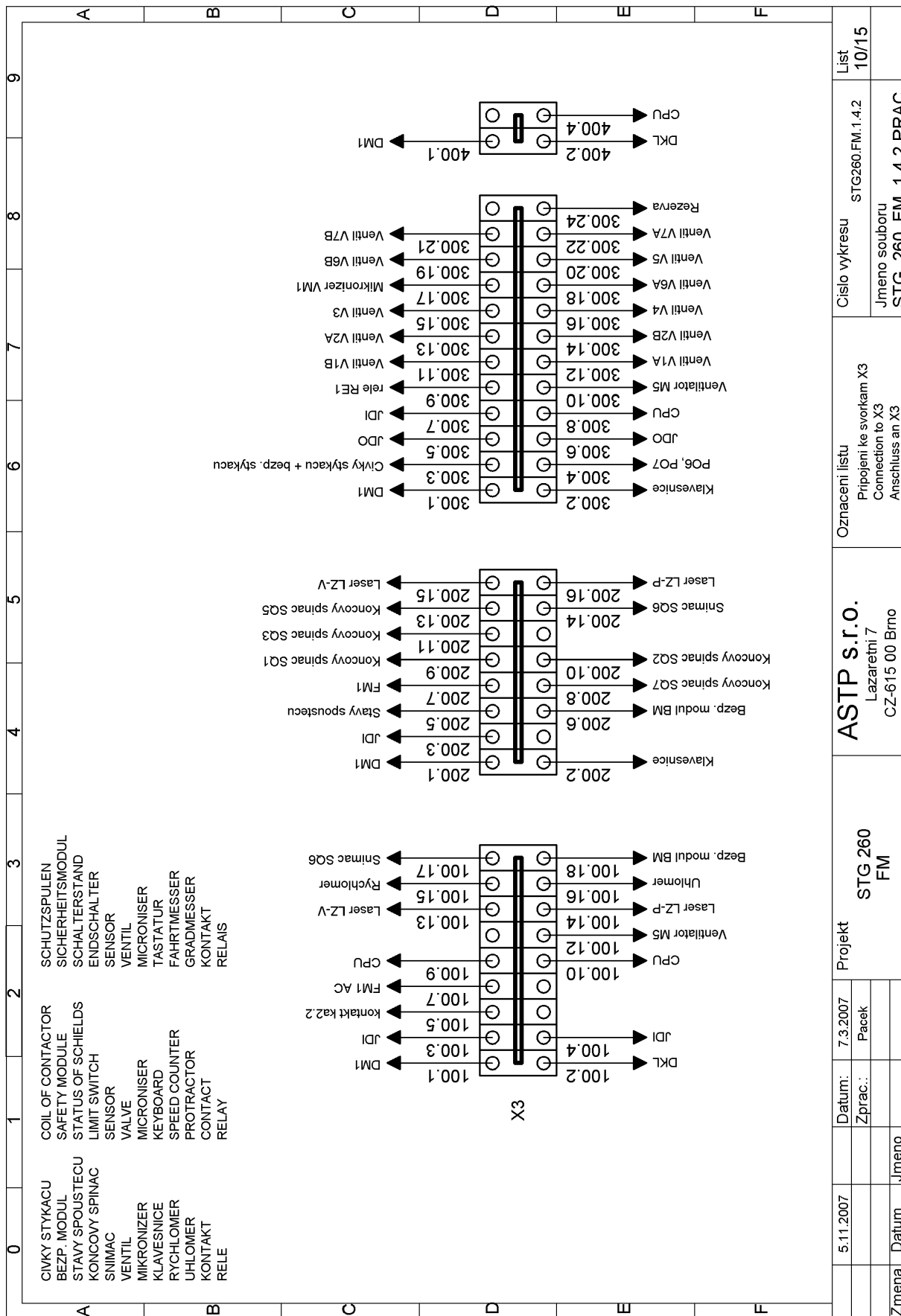


13.12.2006	Pacek	Datum:	10.4.2006	Projekt	STG 260 FM	ASTP s.r.o. Lazaretni 7 CZ-615 00 Brno	Oznaceni listu Pripojeni pohonu Drivings connection Antriebsanschluß	Cislo vykresu STG260.FM.1.4.2	List 7/15
5.11.2007		Zprac.:						Jmeno souboru STG_260_FM_1.4.2.PRAC	
Zmena	Datum	Jmeno							

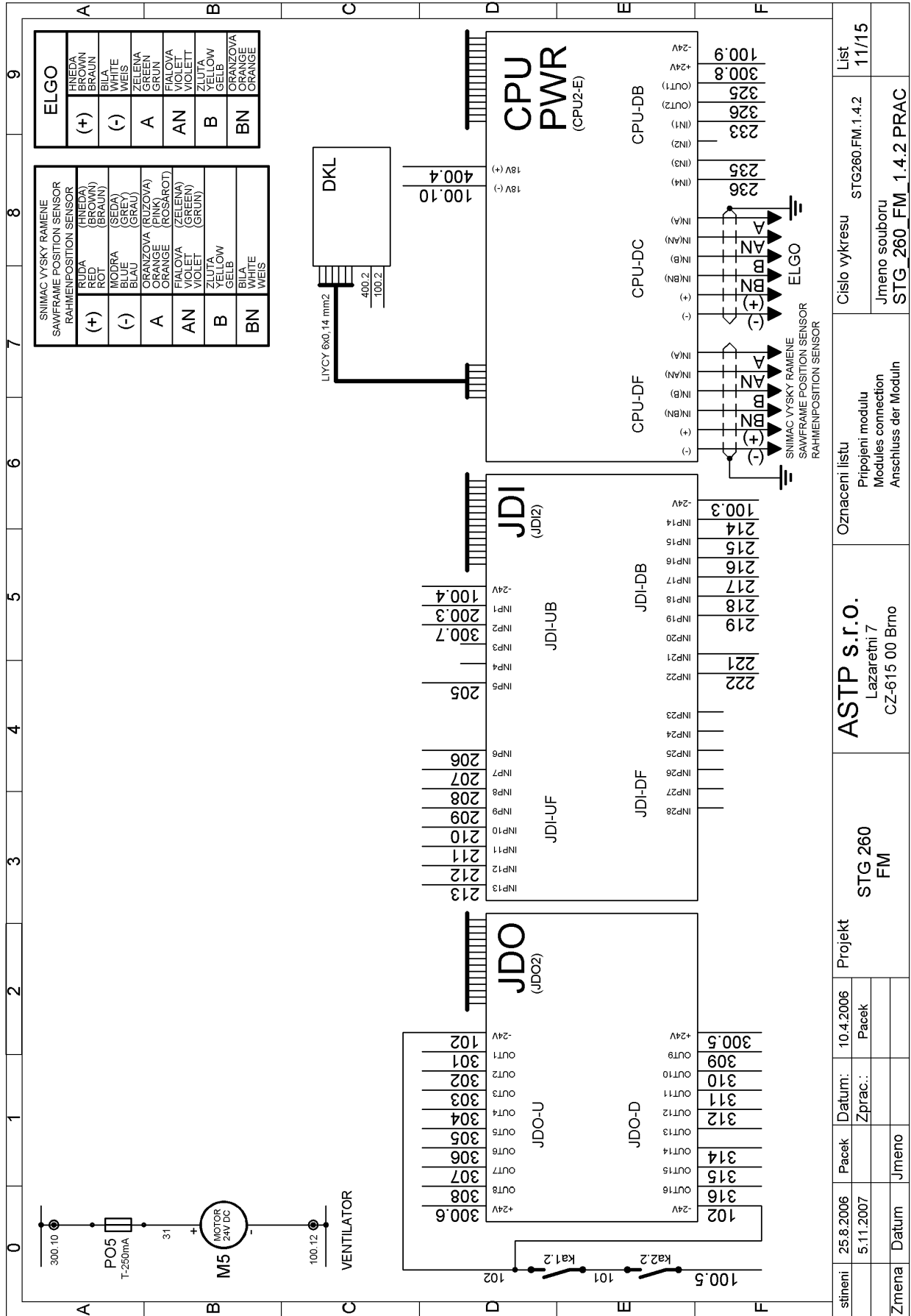
Elektrické schéma / Elektroschema / Wiring diagram 7



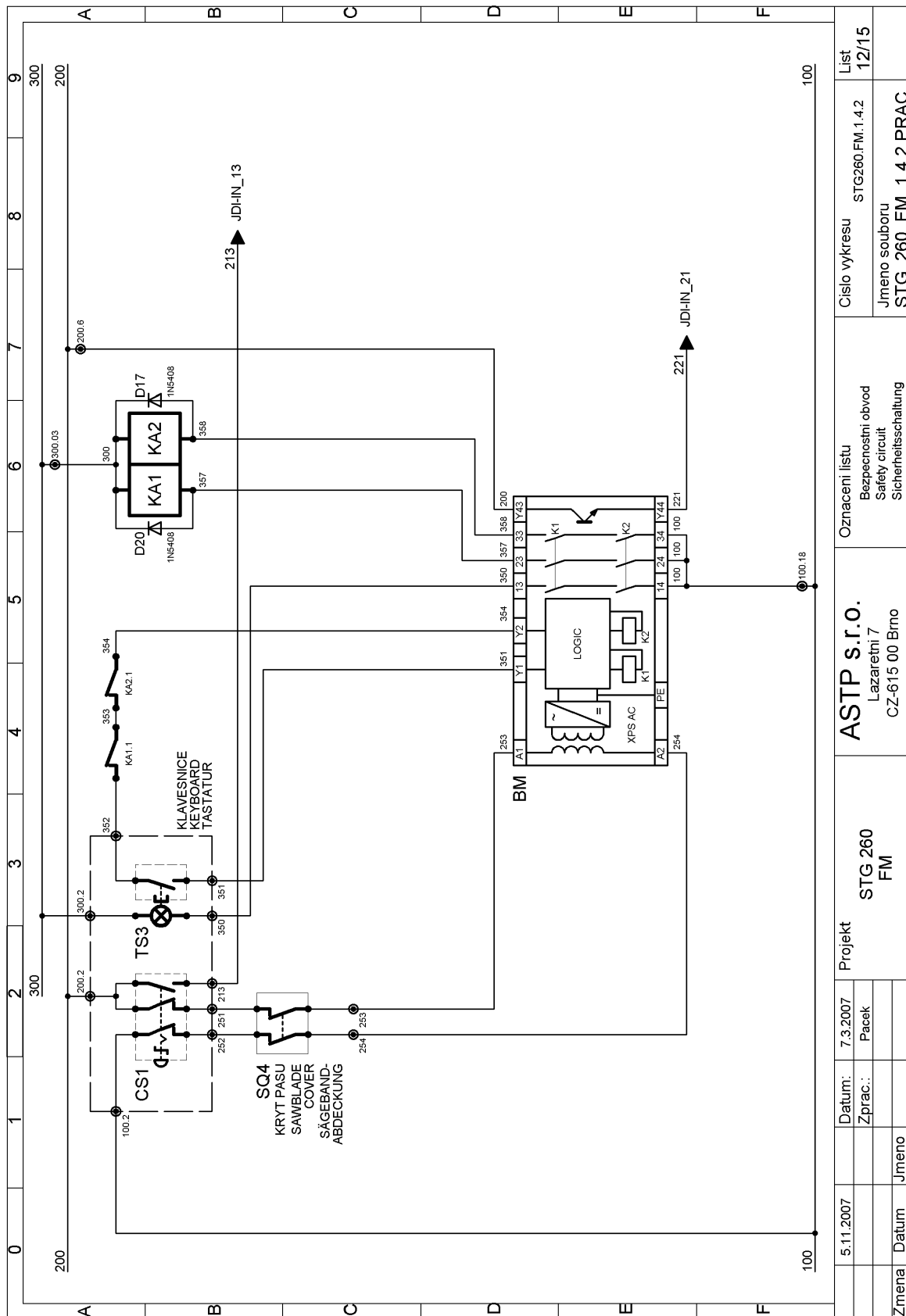
Elektrické schéma / Elektroschema / Wiring diagram 9



Elektrické schéma / Elektroschema / Wiring diagram 10



Elektrické schéma / Elektroschema / Wiring diagram 11



5.11.2007	Datum:	7.3.2007	Datum:	Projekt	STG 260 FM	ASTP s.r.o. Lazaretní 7 CZ-615 00 Brno	Označení listu Bezpečnostní obvod Safety circuit Sicherheitschaltung	Císlo vykresu STG260.FM.1.4.2	List 12/15
	Zprac.: Jmeno		Pacek					Jmeno souboru STG_260_FM_1.4.2 PRAC	
Zmena	Datum	Jmeno							

Elektrické schéma / Elektroschema / Wiring diagram 12

	0	1	2	3	4	5	6	7	8	9																																																			
A	<table border="1"> <thead> <tr> <th colspan="2">JDO - Signalizace stavu vystupu</th> </tr> </thead> <tbody> <tr><td>16</td><td>Aktivovat rychloposuv ramene</td></tr> <tr><td>15</td><td>Aktivovat rameno nahoru</td></tr> <tr><td>14</td><td>Aktivovat rameno dolu</td></tr> <tr><td>13</td><td></td></tr> <tr><td>12</td><td>Aktivovat kontrolku automat. režimu</td></tr> <tr><td>11</td><td>Aktivovat mikronizer</td></tr> <tr><td>10</td><td>Aretovat podavac</td></tr> <tr><td>9</td><td>Aktivovat druhý stupeň čerpadla</td></tr> <tr><td>8</td><td>Uprnout hlavní sverak</td></tr> <tr><td>7</td><td>Otevřít hlavní sverak</td></tr> <tr><td>6</td><td>Otevřít podavací sverak</td></tr> <tr><td>5</td><td>Uprnout podavací sverak</td></tr> <tr><td>4</td><td>Zapnout motor pasu</td></tr> <tr><td>3</td><td>Zapnout čerpadlo hydrauliky</td></tr> <tr><td>2</td><td>Zapnout motor vlnasece</td></tr> <tr><td>1</td><td>Zapnout motor chlazení</td></tr> </tbody> </table>										JDO - Signalizace stavu vystupu		16	Aktivovat rychloposuv ramene	15	Aktivovat rameno nahoru	14	Aktivovat rameno dolu	13		12	Aktivovat kontrolku automat. režimu	11	Aktivovat mikronizer	10	Aretovat podavac	9	Aktivovat druhý stupeň čerpadla	8	Uprnout hlavní sverak	7	Otevřít hlavní sverak	6	Otevřít podavací sverak	5	Uprnout podavací sverak	4	Zapnout motor pasu	3	Zapnout čerpadlo hydrauliky	2	Zapnout motor vlnasece	1	Zapnout motor chlazení																	
JDO - Signalizace stavu vystupu																																																													
16	Aktivovat rychloposuv ramene																																																												
15	Aktivovat rameno nahoru																																																												
14	Aktivovat rameno dolu																																																												
13																																																													
12	Aktivovat kontrolku automat. režimu																																																												
11	Aktivovat mikronizer																																																												
10	Aretovat podavac																																																												
9	Aktivovat druhý stupeň čerpadla																																																												
8	Uprnout hlavní sverak																																																												
7	Otevřít hlavní sverak																																																												
6	Otevřít podavací sverak																																																												
5	Uprnout podavací sverak																																																												
4	Zapnout motor pasu																																																												
3	Zapnout čerpadlo hydrauliky																																																												
2	Zapnout motor vlnasece																																																												
1	Zapnout motor chlazení																																																												
B	<table border="1"> <thead> <tr> <th colspan="2">JDI - Signalizace stavu vstupu</th> <th>tlacitko stisknuto</th> </tr> </thead> <tbody> <tr><td>16</td><td>Pas pily je napnutý</td><td></td></tr> <tr><td>15</td><td>Hlavní sverak upnut</td><td></td></tr> <tr><td>14</td><td>Podavací sverak upnut</td><td></td></tr> <tr><td>13</td><td>Total stop aktivovan</td><td></td></tr> <tr><td>12</td><td>Stop automatickeho režimu</td><td></td></tr> <tr><td>11</td><td>Start automatickeho režimu</td><td></td></tr> <tr><td>10</td><td>Aktivovano rucni ovladani</td><td></td></tr> <tr><td>9</td><td>Aktivovano automaticke ovladani</td><td></td></tr> <tr><td>8</td><td>Ochrana motoru pasu OK</td><td></td></tr> <tr><td>7</td><td>Ochrana čerpadla hydrauliky OK</td><td></td></tr> <tr><td>6</td><td>Ochrana motoru vlnasece OK</td><td></td></tr> <tr><td>5</td><td>Ochrana motoru chlazení OK</td><td></td></tr> <tr><td>4</td><td></td><td>Bezpecnostni obvod uzavren</td></tr> <tr><td>3</td><td></td><td>Material pitomen - pritlak</td></tr> <tr><td>2</td><td>Napajeni na 300 OK</td><td>Material pitomen - podavaci sverak</td></tr> <tr><td>1</td><td>Napajeni na 200 OK</td><td></td></tr> </tbody> </table>										JDI - Signalizace stavu vstupu		tlacitko stisknuto	16	Pas pily je napnutý		15	Hlavní sverak upnut		14	Podavací sverak upnut		13	Total stop aktivovan		12	Stop automatickeho režimu		11	Start automatickeho režimu		10	Aktivovano rucni ovladani		9	Aktivovano automaticke ovladani		8	Ochrana motoru pasu OK		7	Ochrana čerpadla hydrauliky OK		6	Ochrana motoru vlnasece OK		5	Ochrana motoru chlazení OK		4		Bezpecnostni obvod uzavren	3		Material pitomen - pritlak	2	Napajeni na 300 OK	Material pitomen - podavaci sverak	1	Napajeni na 200 OK	
JDI - Signalizace stavu vstupu		tlacitko stisknuto																																																											
16	Pas pily je napnutý																																																												
15	Hlavní sverak upnut																																																												
14	Podavací sverak upnut																																																												
13	Total stop aktivovan																																																												
12	Stop automatickeho režimu																																																												
11	Start automatickeho režimu																																																												
10	Aktivovano rucni ovladani																																																												
9	Aktivovano automaticke ovladani																																																												
8	Ochrana motoru pasu OK																																																												
7	Ochrana čerpadla hydrauliky OK																																																												
6	Ochrana motoru vlnasece OK																																																												
5	Ochrana motoru chlazení OK																																																												
4		Bezpecnostni obvod uzavren																																																											
3		Material pitomen - pritlak																																																											
2	Napajeni na 300 OK	Material pitomen - podavaci sverak																																																											
1	Napajeni na 200 OK																																																												
C	<table border="1"> <thead> <tr> <th colspan="2">CPU - Signalizace stavu jednotky</th> </tr> </thead> <tbody> <tr><td>12</td><td>Napajeni 5V</td></tr> <tr><td>11</td><td>Napajeni 5V-KOM</td></tr> <tr><td>10</td><td>Interni CAN - TXD</td></tr> <tr><td>9</td><td>Interni CAN - RXD</td></tr> <tr><td>8</td><td>Externi CAN - TXD</td></tr> <tr><td>7</td><td>Externi CAN - RXD</td></tr> <tr><td>6</td><td>Spojeni s jednotkou JDO OK</td></tr> <tr><td>5</td><td>Spojeni s jednotkou JDI OK</td></tr> <tr><td>4</td><td>Laserova zavora (hlavní sverak) aktivni</td></tr> <tr><td>3</td><td>Laserova zavora (podavací sverak) aktivni</td></tr> <tr><td>2</td><td>Podavac vzad</td></tr> <tr><td>1</td><td>Podavac vpred</td></tr> </tbody> </table>										CPU - Signalizace stavu jednotky		12	Napajeni 5V	11	Napajeni 5V-KOM	10	Interni CAN - TXD	9	Interni CAN - RXD	8	Externi CAN - TXD	7	Externi CAN - RXD	6	Spojeni s jednotkou JDO OK	5	Spojeni s jednotkou JDI OK	4	Laserova zavora (hlavní sverak) aktivni	3	Laserova zavora (podavací sverak) aktivni	2	Podavac vzad	1	Podavac vpred																									
CPU - Signalizace stavu jednotky																																																													
12	Napajeni 5V																																																												
11	Napajeni 5V-KOM																																																												
10	Interni CAN - TXD																																																												
9	Interni CAN - RXD																																																												
8	Externi CAN - TXD																																																												
7	Externi CAN - RXD																																																												
6	Spojeni s jednotkou JDO OK																																																												
5	Spojeni s jednotkou JDI OK																																																												
4	Laserova zavora (hlavní sverak) aktivni																																																												
3	Laserova zavora (podavací sverak) aktivni																																																												
2	Podavac vzad																																																												
1	Podavac vpred																																																												
D																																																													
E																																																													
F																																																													
	5.11.2007		Datum: 17.5.2006		Projekt		ASTP s.r.o.		Oznaceni listu																																																				
				Zprac.: Pacek	STG 260 FM		Lazaretni 7		Signalizace LED diod																																																				
							CZ-615 00 Brno		Cislo vykresu STG260.FM.1.4.2																																																				
Zmena	Datum	Jmeno							Jmeno souboru																																																				
									STG_260_FM_1.4.2 PRAC																																																				
									List 13/15																																																				

Elektrické schéma / Elektroschema / Wiring diagram 13

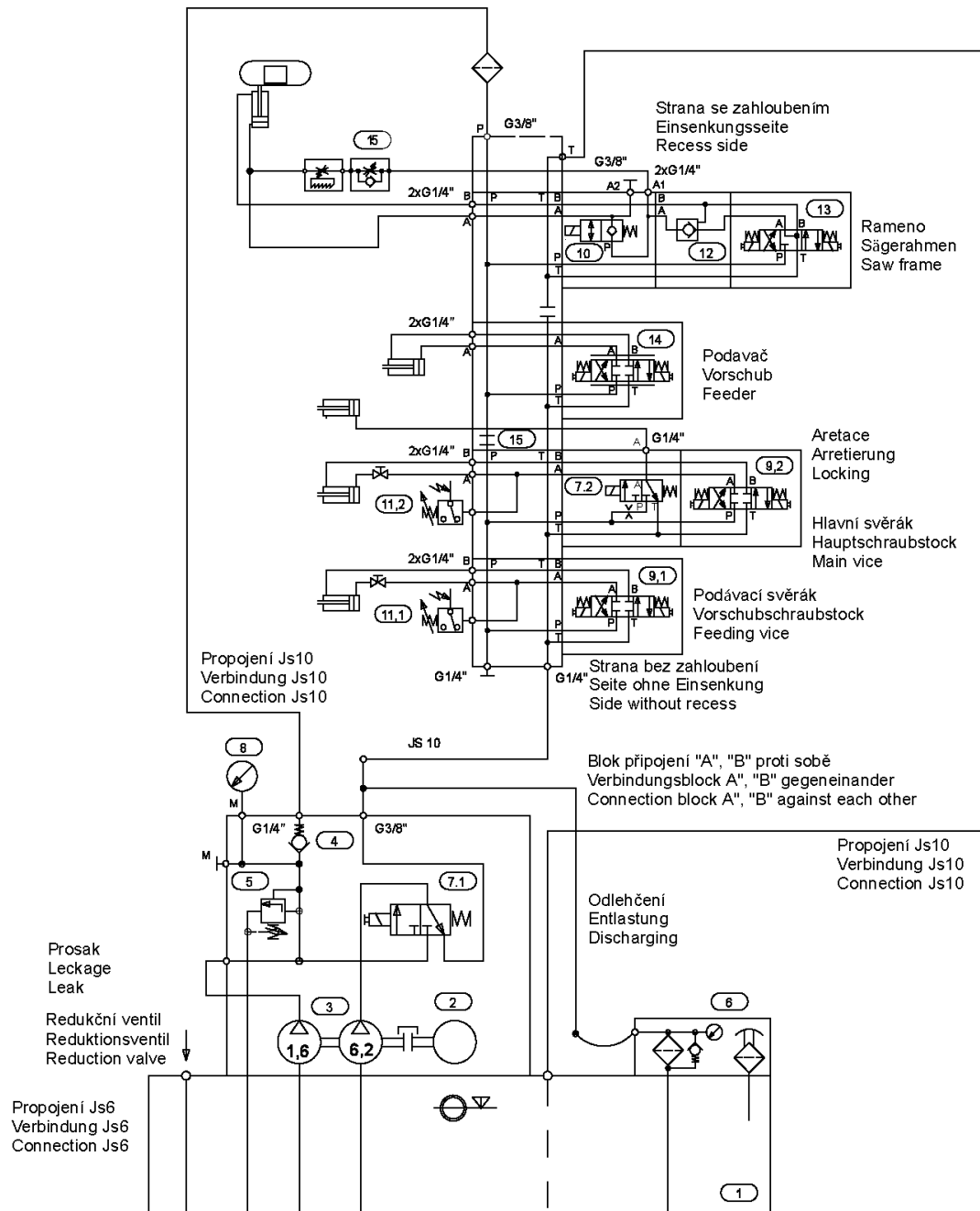
	0	1	2	3	4	5	6	7	8	9																																																				
A	<table border="1"> <thead> <tr> <th colspan="2">JDO - Output State Signalization</th> </tr> </thead> <tbody> <tr><td>16</td><td>Activ. high speed move of the arm</td></tr> <tr><td>15</td><td>Put the arm up</td></tr> <tr><td>14</td><td>Put the arm down</td></tr> <tr><td>13</td><td></td></tr> <tr><td>12</td><td>Switch on the automatic cycle indicator</td></tr> <tr><td>11</td><td>Activate the microniser</td></tr> <tr><td>10</td><td>Lock the feeder</td></tr> <tr><td>9</td><td>Shift the pump into second stage</td></tr> <tr><td>8</td><td>Close the main gripper</td></tr> <tr><td>7</td><td>Open the main gripper</td></tr> <tr><td>6</td><td>Open the feeding gripper</td></tr> <tr><td>5</td><td>Close the feeding gripper</td></tr> <tr><td>4</td><td>Turn on the band motor</td></tr> <tr><td>3</td><td>Turn on the hydraulic pump</td></tr> <tr><td>2</td><td>Turn on the swarf-removal motor</td></tr> <tr><td>1</td><td>Turn on the cooling motor</td></tr> </tbody> </table>										JDO - Output State Signalization		16	Activ. high speed move of the arm	15	Put the arm up	14	Put the arm down	13		12	Switch on the automatic cycle indicator	11	Activate the microniser	10	Lock the feeder	9	Shift the pump into second stage	8	Close the main gripper	7	Open the main gripper	6	Open the feeding gripper	5	Close the feeding gripper	4	Turn on the band motor	3	Turn on the hydraulic pump	2	Turn on the swarf-removal motor	1	Turn on the cooling motor																		
JDO - Output State Signalization																																																														
16	Activ. high speed move of the arm																																																													
15	Put the arm up																																																													
14	Put the arm down																																																													
13																																																														
12	Switch on the automatic cycle indicator																																																													
11	Activate the microniser																																																													
10	Lock the feeder																																																													
9	Shift the pump into second stage																																																													
8	Close the main gripper																																																													
7	Open the main gripper																																																													
6	Open the feeding gripper																																																													
5	Close the feeding gripper																																																													
4	Turn on the band motor																																																													
3	Turn on the hydraulic pump																																																													
2	Turn on the swarf-removal motor																																																													
1	Turn on the cooling motor																																																													
B	<table border="1"> <thead> <tr> <th colspan="2">JDI - Input State Signalization</th> </tr> </thead> <tbody> <tr><td>16</td><td>button released</td><td>button pushed</td></tr> <tr><td>15</td><td>The sawband is tight</td><td></td></tr> <tr><td>14</td><td>Main gripper is closed</td><td></td></tr> <tr><td>13</td><td>Feeding gripper is closed</td><td></td></tr> <tr><td>12</td><td>Total stop activated</td><td></td></tr> <tr><td>11</td><td>Automatic mode stopped</td><td></td></tr> <tr><td>10</td><td>Automatic mode started</td><td></td></tr> <tr><td>9</td><td>Manual control activated</td><td></td></tr> <tr><td>8</td><td>Automatic control activated</td><td></td></tr> <tr><td>7</td><td>Band motor protection is OK</td><td></td></tr> <tr><td>6</td><td>Hydraulic pump protection is OK</td><td></td></tr> <tr><td>5</td><td>Swarf-removal motor protection is OK</td><td></td></tr> <tr><td>4</td><td>Cooling motor protection is OK</td><td>Security circuit is ON</td></tr> <tr><td>3</td><td></td><td>Material is present - thrust</td></tr> <tr><td>2</td><td>Voltage on 300 OK</td><td>Material is present - feeding gripper</td></tr> <tr><td>1</td><td>Voltage on 200 OK</td><td></td></tr> </tbody> </table>										JDI - Input State Signalization		16	button released	button pushed	15	The sawband is tight		14	Main gripper is closed		13	Feeding gripper is closed		12	Total stop activated		11	Automatic mode stopped		10	Automatic mode started		9	Manual control activated		8	Automatic control activated		7	Band motor protection is OK		6	Hydraulic pump protection is OK		5	Swarf-removal motor protection is OK		4	Cooling motor protection is OK	Security circuit is ON	3		Material is present - thrust	2	Voltage on 300 OK	Material is present - feeding gripper	1	Voltage on 200 OK			
JDI - Input State Signalization																																																														
16	button released	button pushed																																																												
15	The sawband is tight																																																													
14	Main gripper is closed																																																													
13	Feeding gripper is closed																																																													
12	Total stop activated																																																													
11	Automatic mode stopped																																																													
10	Automatic mode started																																																													
9	Manual control activated																																																													
8	Automatic control activated																																																													
7	Band motor protection is OK																																																													
6	Hydraulic pump protection is OK																																																													
5	Swarf-removal motor protection is OK																																																													
4	Cooling motor protection is OK	Security circuit is ON																																																												
3		Material is present - thrust																																																												
2	Voltage on 300 OK	Material is present - feeding gripper																																																												
1	Voltage on 200 OK																																																													
C	<table border="1"> <thead> <tr> <th colspan="2">CPU - Unit State Signalization</th> </tr> </thead> <tbody> <tr><td>12</td><td>Voltage 5V</td></tr> <tr><td>11</td><td>Voltage 5V-KOM</td></tr> <tr><td>10</td><td>Internal CAN - TXD</td></tr> <tr><td>9</td><td>Internal CAN - RXD</td></tr> <tr><td>8</td><td>External CAN - TXD</td></tr> <tr><td>7</td><td>External CAN - RXD</td></tr> <tr><td>6</td><td>Connection with JDO unit OK</td></tr> <tr><td>5</td><td>Connection with JDI unit OK</td></tr> <tr><td>4</td><td>Laser bar (main gripper) is active</td></tr> <tr><td>3</td><td>Laser bar (feeding gripper) is active</td></tr> <tr><td>2</td><td>Feeder to the back</td></tr> <tr><td>1</td><td>Feeder to the front</td></tr> </tbody> </table>										CPU - Unit State Signalization		12	Voltage 5V	11	Voltage 5V-KOM	10	Internal CAN - TXD	9	Internal CAN - RXD	8	External CAN - TXD	7	External CAN - RXD	6	Connection with JDO unit OK	5	Connection with JDI unit OK	4	Laser bar (main gripper) is active	3	Laser bar (feeding gripper) is active	2	Feeder to the back	1	Feeder to the front																										
CPU - Unit State Signalization																																																														
12	Voltage 5V																																																													
11	Voltage 5V-KOM																																																													
10	Internal CAN - TXD																																																													
9	Internal CAN - RXD																																																													
8	External CAN - TXD																																																													
7	External CAN - RXD																																																													
6	Connection with JDO unit OK																																																													
5	Connection with JDI unit OK																																																													
4	Laser bar (main gripper) is active																																																													
3	Laser bar (feeding gripper) is active																																																													
2	Feeder to the back																																																													
1	Feeder to the front																																																													
D																																																														
E																																																														
F																																																														
	5.11.2007		Datum: 17.5.2006		Projekt		ASTP s.r.o.		Oznaceni listu		List																																																			
			Zprac.: Pacek		STG 260 FM		Lazaretni 7		signalization		14/15																																																			
	Zmena Datum		Jmeno				CZ-615 00 Brno		Cislo vykresu		STG260.FM.1.4.2																																																			
									Jmeno souboru		STG_260_FM_1.4.2 PRAC																																																			

22. Kusovník elektrosoučástí / Stückliste der Elektroteilen / Piece list of electroparts

ATTENTION! Only qualified person can do the servicing and repairs. For parts changing, use only parts, which are identical with the originals

Bestell - Nr.	Bezeichnung		Menge	Sign.
Objednací číslo	Název položky		ks	Ozn.
Reference No.	Item		Pcs.	Sign.
91.280.002	Diodový můstek/ Diodenbrücke / Diode bridge	DB 25A 280V	1	DM1
91.080.022	Transformator / Transformator / Transformator	TBC-32525-019	1	TR
91.041.004	Filtr / Filter / Filter	FZ72460	5	RCF
	Stykač / Schütz / Contactor	LP1K0901BD 24Vss	7	KM
91.045.003	Motorový spouštěč / Motor Starter / Motor Starter	MS116-0,4A (ABB)	1	FA3
91.045.005	Motorový spouštěč / Motor Starter / Motor Starter	MS116-1,0A (ABB)	1	FA1
91.045.009	Motorový spouštěč / Motor Starter / Motor Starter	MS116- 6,3 (ABB)	1	FA2
91.045.008	Motorový spouštěč / Motor Starter / Motor Starter	MS116 -4,0A (ABB)	1	FA3
91.046.002	Motorový spouštěč / Motor Starter / Motor Starter	HK1-11(ABB)	1	FA1
91.995.039	Modul / Modul / Modul	JDI-2/2	1	JDI
91.995.040	Modul / Modul / Modul	JDO-2	1	JDO
91.995.048	Modul / Modul / Modul	DKL-F5	1	DKL
91.995.060	Modul / Modul / Modul	CPU2-E	1	CPU
	Elektromotor / Elektromotor / Electromotor	BN100LA4 2,2kW	1	M4
	Frekvenční měnič / Frequenzwandler / Frequency convertor	Omron V 1000 2,2kW	1	FM

23. Hydraulická schémata / Hydraulikschemata / Hydraulic diagram



Základní technické parametry :
Technische Spezifikation:
Technical specification:

Q	8 + 2,1	dm ³ ·min ⁻¹	ot.	1410	min ⁻¹
p _{max}	4	MPa	P	1,1	kW

Hydraulické schéma:
Hydraulikschemata:
Hydraulic diagram:

870-1184

Schéma / Schema / Diagram: 8701184AU-B.DWG
Datum / Datum / Date: 22. 10. 2002

Hydraulické schéma / Hydraulikschema / Hydraulic diagram

Poz.	Název položky	ks
Pos.	Bezeichnung	Menge
Pos.	Item	Pcs.
1	Nádrž / Behälter / Tank N20 - Bomar	1
2	Elektromotor / Elektromotor / Electromotor 1LA7090-4AA	1
3	Hydrogenerátor / Hydraulikaggregat / Hydrogenerator P2-6,2/1,6L66313	1
4	Jednosměrný ventil / Einwegventil / One-way valve VJ01-06/SG-1	1
5	Přepouštěcí ventil / Bypassventil / By pass valve VPP2-04/S-6S	1
6	Zpětný filtr / Filter / Filter FR 043 - 166/0 + DG200-06	1
	Vložka filtru / Filtereinsatz / Filter inset V3.0510-56	1
7	Rozváděč / Verteilungsventil / Distributor ROX1-042D21/02400E1K5	2
8	Manometr / Manometer / Manometer 0-10 MPa	1
9	Rozváděč / Verteilungsventil / Distributor RPE 3-043Z11/02400E1K5	2
10	Blok rychloposuvu / Eilgangsblock / Speed shift block 729-0084	1
11	Tlakový spínač / Druckschalter / Pressure switch SUCO 0166 411 031 043 s krytkou / mit Deckel / with cover	2
12	Hydraulický zámek / Hydraulisches Schloß / Hydraulic lock VJR1-04/MA	1
13	Rozváděč / Verteilungsventil / Distributor RPE 3-043Y11/02400E1K5	1
14	Proporcionální rozváděč / Wege-Propotionalventil / Proportional distributor PRM 2-043Z11/04-24 MIKRO	1
15	Škrťací ventil / Drosselventil / Throttle valve VSO1-04/R2,5-O	1

Označení hydraulických hadiček / Bezeichnung der hydraulischen Schlauche / Indication of hydraulic hose:

Hydr. hadice	Hadice	Kování	Konc. A	Konc. B	Konc. C	Konc. D	Konc. E	Konc. F	Konc. G	Ks
Hydr. Schlauche	Schlauche	Schmieden	Schlauchtüle A	B	C	D	E	F	G	Menge
Hydr. Hose	hose	forging	terminal A	B	C	D	E	F	G	piece
6AA950	42.001.001	92.051.001	92.052.001	-	-	-	-	-	-	2
6AA1070	42.001.001	92.051.001	92.052.001	-	-	-	-	-	-	2
6AA850	42.001.001	92.051.001	92.052.001	-	-	-	-	-	-	2
6AA1500	42.001.001	92.051.001	92.052.001	-	-	-	-	-	-	1
6AA4600	42.001.001	92.051.001	92.052.001	-	-	-	-	-	-	1
6AG6000	42.001.001	92.051.001	92.052.001	-	-	-	-	-	93.012.005	1
6AA4900	42.001.001	92.051.001	92.052.001	-	-	-	-	-	-	1
6BA600	42.001.001	92.051.001	92.052.001	92.053.001	-	-	-	-	-	1
6AG750	42.001.001	92.051.001	92.052.001	-	-	-	-	-	93.012.005	1
6BA2600	42.001.001	92.051.001	92.052.001	92.053.001	-	-	-	-	-	1
10BA800	42.003.001	92.051.003	92.052.002	92.053.002	-	-	-	-	-	1
10BB1200	42.003.001	92.051.003	-	92.053.002	-	-	-	-	-	1
10BA1400	42.003.001	92.051.003	92.052.002	92.053.002	-	-	-	-	-	1
PZ										
6BA970	42.001.001	92.051.001	92.052.001	92.053.001	-	-	-	-	-	2
6AA850	42.001.001	92.051.001	92.052.001	-	-	-	-	-	-	2

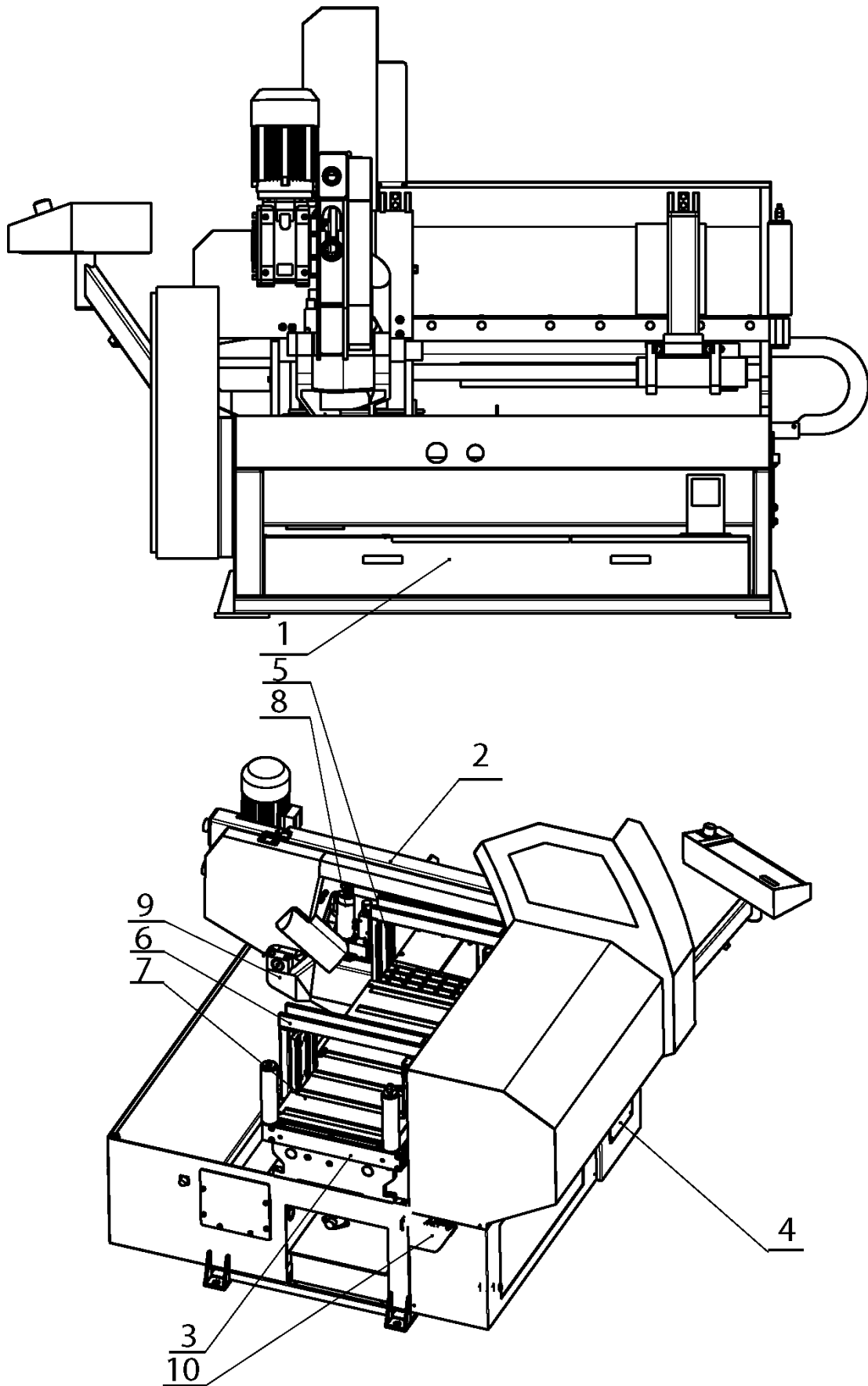
SDRA										
6BB1450	42.001.001	92.051.001	-	92.053.001	-	-	-	-	-	1
6BB1100	42.001.001	92.051.001	-	92.053.001	-	-	-	-	-	1
6BB1600	42.001.001	92.051.001	-	92.053.001	-	-	-	-	-	1

24. Výkresy sestav pro objednání náhradních dílů / Zeichnungen für Bestellung der Ersatzteile / Drawing assemblies for spare parts order

Při objednávání náhradních dílů vždy uvádějte: typ stroje (např. STG 120), výrobní číslo (např. 125) a rok výroby (např. 1999).

In die Bestellung der Ersatzteile führen Sie immer an:
Maschinentyp (z. B. STG 120), Serien Nr. (z. B. 125) und
Baujahr (z. B. 1999).

For spare parts order, you must always to allege: type of
machine (for example STG 120), serial number (for example 125)
and year of construction (for example 1999).

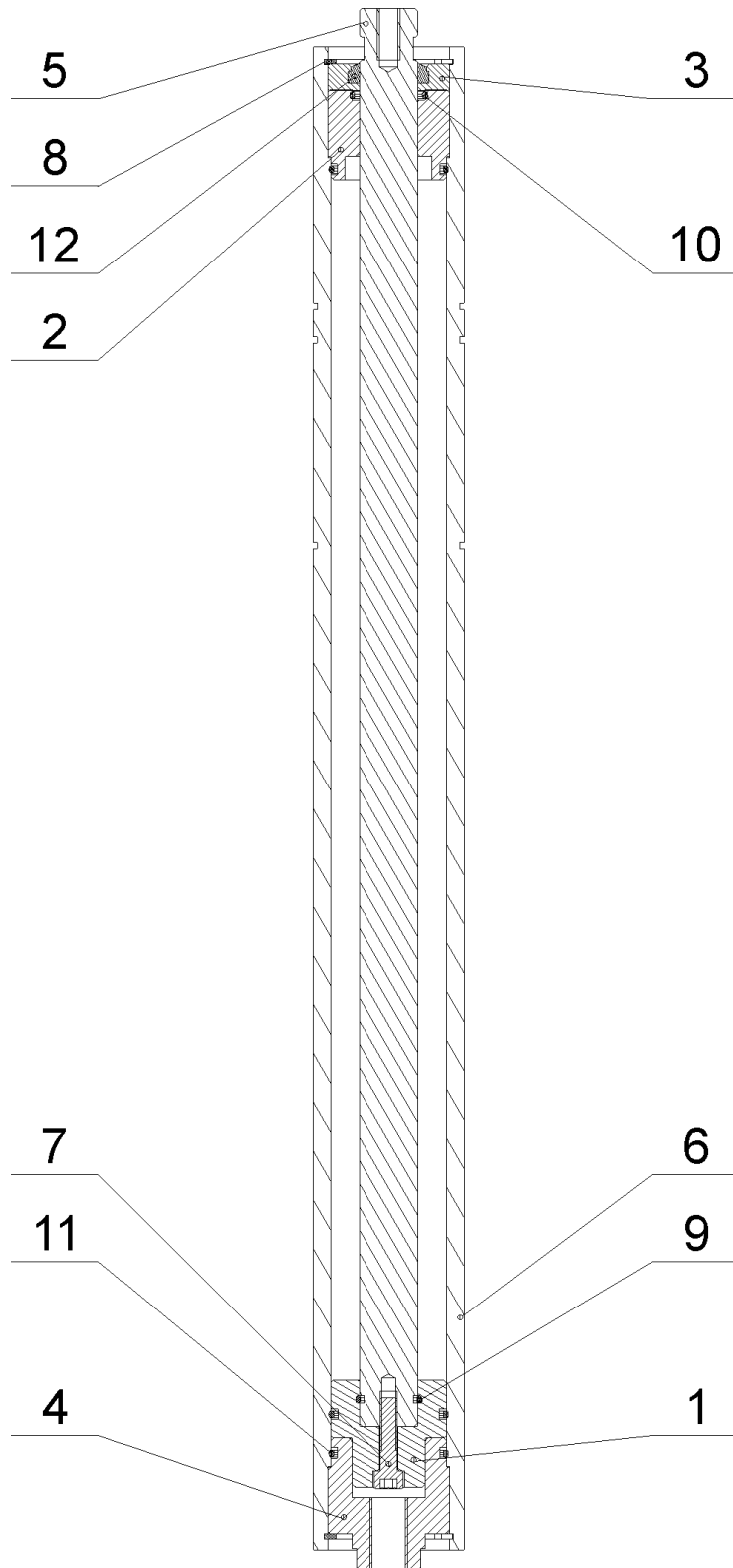


24.1. Pásová pila / Bandsäge / Bandsaw

Poz.	Objednací číslo	Název položky		ks
Pos.	Bestell - Nr.	Bezeichnung		Menge
Pos.	Reference No.	Item		Pcs.
1	201.2906-100	Chlazení / Kühlung / Cooling		1
2	201.3404-050	Rameno / Arm / Arm		1
3	201.3507-100	Válec podávací/Vorschubzylinder /Feeder cylinder		1
4	201.4901-000	Podstavec / Untergestell / Pedestal		1
5	201.4903-000	Svěrák / Schraubstock / Vice		1
6	201.4911-000	Podavač / Vorschub / Feeder		1
7	201.4911-300	Válečková trať / Rollenbahn / Roll conveyor		1
8	30.3407-000	Válec zvedací / Hebezyylinder / Lifting cylinde		1
9	30.4902-000	Konzola / Konsole / Console		1
10	92.001.010	Agregát hydraulický / Hydraulischeaggregat / Hydraulic aggregate		1

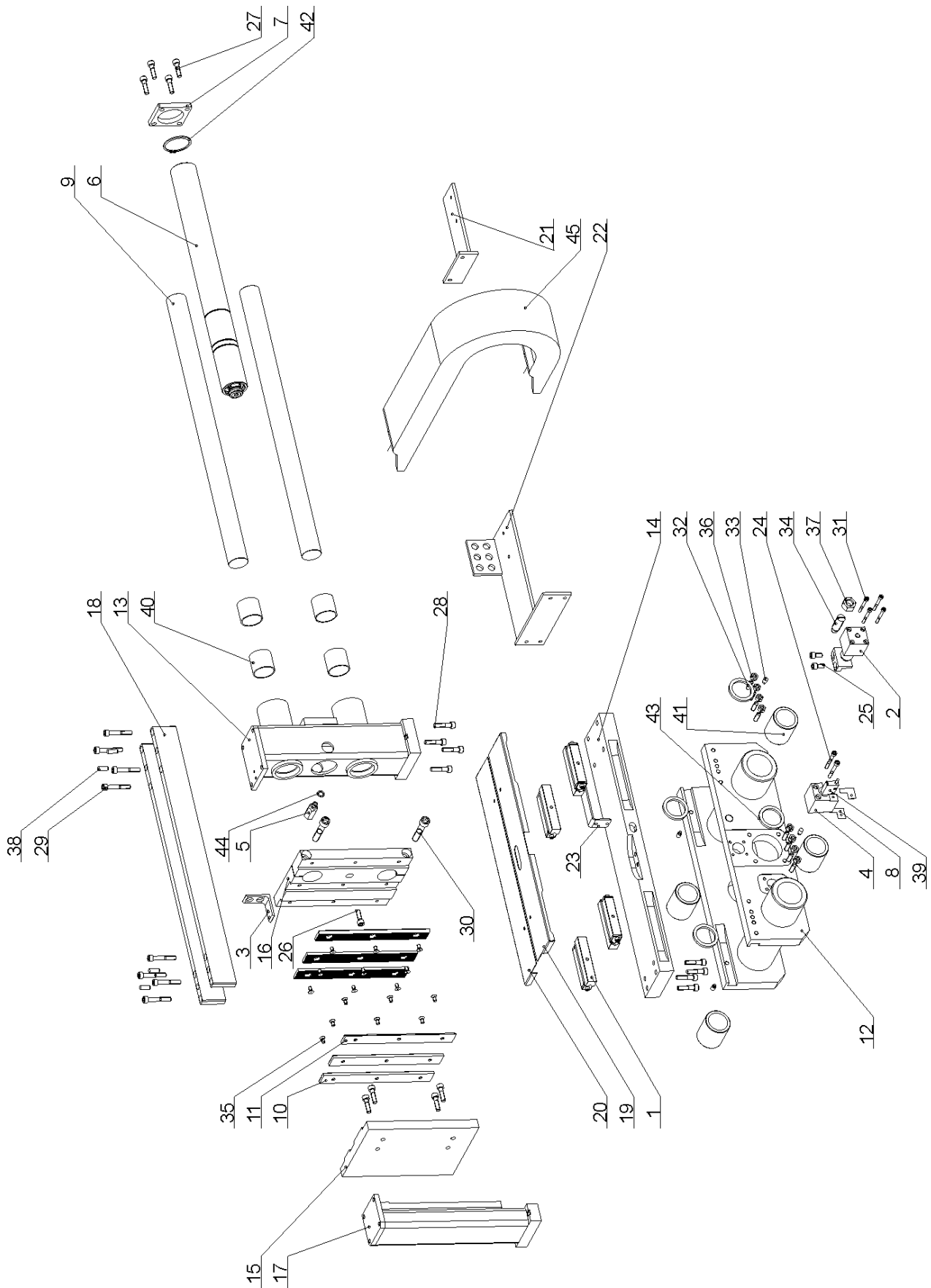
Poz.	Objednací číslo	Název položky		ks
Pos.	Bestell - Nr.	Bezeichnung		Menge
Pos.	Reference No.	Item		Pcs.
1	201.2903-100	Displej / Display / Display		1
2	201.3507-000	Upínací válec / Spannzyylinder / Clamping cylinder		1
3	30.1709-002	Příložka / Lasche / Splice plate		2
4	30.2014-011	Držák hadice / Schlauchhalter / Hose holder		1
5	30.2111-011	Redukce / Reduktion / Reduction		1
6	30.3509-003	Deska / Platte / Plate		1
7	30.3509-004	Deska / Platte / Plate		1
8	30.3509-006	Deska / Platte / Plate		1
9	30.3509-011	Lišta / Leiste / Listel		3
10	30.3509-015	Trubka distanční / Distanzrohr / Distance tube		2
11	30.3511-009	Příložka / Lasche / Splice plate		1
12	30.3514-501	Čelist pomocná / Hilfsbacke / Auxiliary jaw		1
13	30.3514-502	Konzola / Konsole / Console		1
14	30.3514-503	Vedení čelisti / Backenführung / Jaw guiding		1
15	30.4903-001	Podstavec / Untergestell / Pedestal		1
16	30.4903-002	Sloupek svěráku / Säule / Vice pillar		1
17	30.4903-003	Čelist pevná / Feste Backe / Fixed jaw		1
18	30.4903-004	Tyč vodící / Führungsstange / Guiding rod		2
19	30.4903-005	Lišta / Leiste / Listel		2
20	30.4903-006	Čelist pohyblivá / Bewegliche Backe / Movable jaw		1
21	30.4903-012	Kryt válce / Zylinderabdeckung / Cylinder cover		1
22	30.4903-014	Tyč odměřování / Meßstange / Admeasurement of the rod		1
23	30.4903-015	Rošt / Gitter / Hake		1
24	30.4903-016	Tyč vodící / Führungsstange / Guiding bar		2
25	30.4903-021	Lišta čelisti / Backenleiste / Jaw listel		2
26	30.4903-025	Lišta čelisti / Backenleiste / Jaw listel		2
27	30.4903-026	Skluz / Rutsch / Glide		1
28	30.8603-008	Trubka / Rohr / Tube		1
29	90.001.25.015	Šroub / Schraube / Screw	M6x10 DIN 912 8.8	2
30	90.001.25.033	Šroub / Schraube / Screw	M8x25 DIN 912 8.8	2
31	90.001.25.034	Šroub / Schraube / Screw	M8x30 DIN 912 8.8	12
32	90.001.25.038	Šroub / Schraube / Screw	M8x50 DIN 912 8.8	6
33	90.001.25.046	Šroub / Schraube / Screw	M10x20 DIN 912 8.8	2
34	90.001.25.048	Šroub / Schraube / Screw	M10x30 DIN 912 8.8	4
35	90.001.25.049	Šroub / Schraube / Screw	M10x35 DIN 912 8.8	4
36	90.001.25.062	Šroub / Schraube / Screw	M12x50 DIN 912 8.8	2
37	90.001.25.076	Šroub / Schraube / Screw	M6x18 DIN 912 8.8	4
38	90.001.25.087	Šroub / Schraube / Screw	M5x14 DIN 912 8.8	2
39	90.001.25.106	Šroub / Schraube / Screw	M10x22 DIN 912 8.8	2
40	90.011.27.005	Šroub / Schraube / Screw	M6x12 DIN 7991 10.9	33

41	90.011.27.029	Šroub / Schraube / Screw	M5x12 DIN 7991 10.9	3
42	90.301.0Z.020	Válcový kolík / Zylinderstift / Cylindrical pin	d6x20 DIN 7	1
43	90.301.0Z.021	Válcový kolík / Zylinderstift / Cylindrical pin	d8x22 DIN 7	2
44	95.700.025	Pouzdro / Buchse / Bush KU	40x40	4
45	95.800.019	Pojistný kroužek / Sicherungsring / Retaining ring	d52 DIN 471	1
46	95.860.001	Hlavice / Kopf / Jugulum	KM5	2
47	96.082.001	Těsnící kroužek / Dichtungsring / Sealing ring	10/14	1
48	30.2903-013	Doraz / Anschlag / Length stop		1



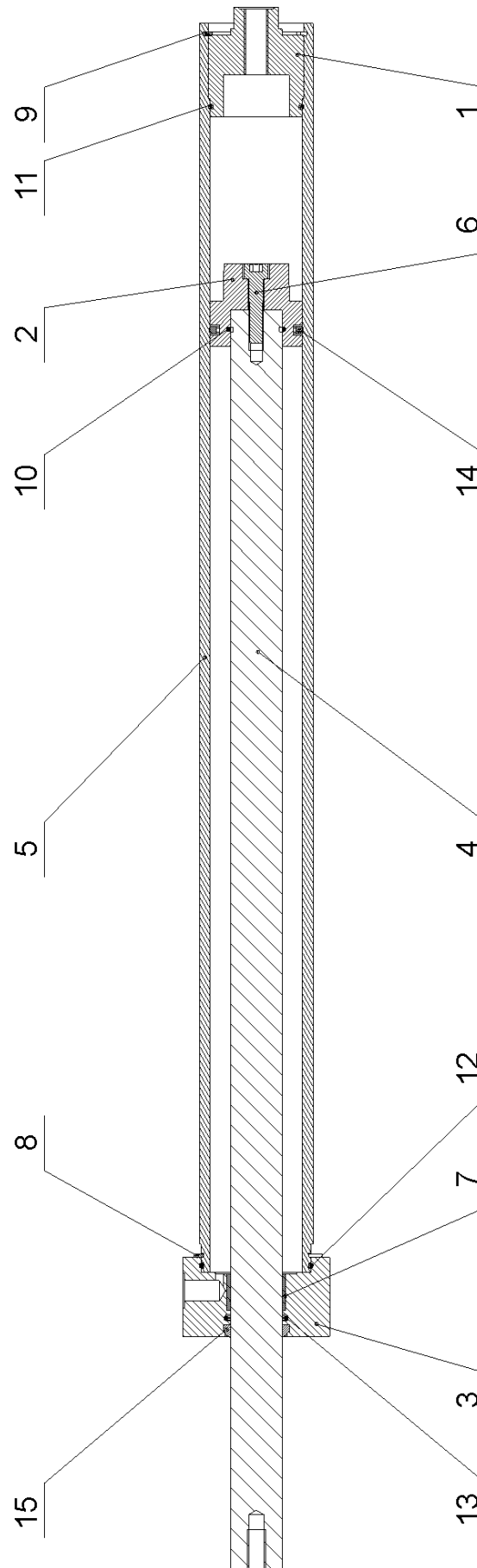
24.3. Upínací válec / Spannzyylinder / Clamping cylinder – 251.070

Poz.	Objednací číslo	Název položky	ks
Pos.	Bestell - Nr.	Bezeichnung	Menge
Pos.	Reference No.	Item	Pcs.
1	30.2107-001	Píst / Kolben / Piston	1
2	30.2107-002	Přívod přední / Vordere Zuleitung / Inflow	1
3	30.2107-003	Víko / Deckel / Cover	1
4	30.2107-004	Víko / Deckel / Cover	1
5	30.3407-102	Pístnice / Kolbenstange / Piston rod	1
6	30.3507-001	Válec / Zylinder / Cylinder	1
7	90.001.25.019	Šroub / Schraube / Screw M6x25 DIN 912 8.8	1
8	95.801.006	Pojistný kroužek / Sicherungsring / Retaining ring Ø42 DIN 472	2
9	96.002.007	O-kroužek / O Ring / O Ring 16x2	1
10	96.002.010	O-kroužek / O Ring / O Ring 20x3	1
11	96.002.017	O-kroužek / O Ring / O Ring 34x3	3
12	96.060.002	Kroužek stírací / Abstreifring / Scraper ring 20x28	1



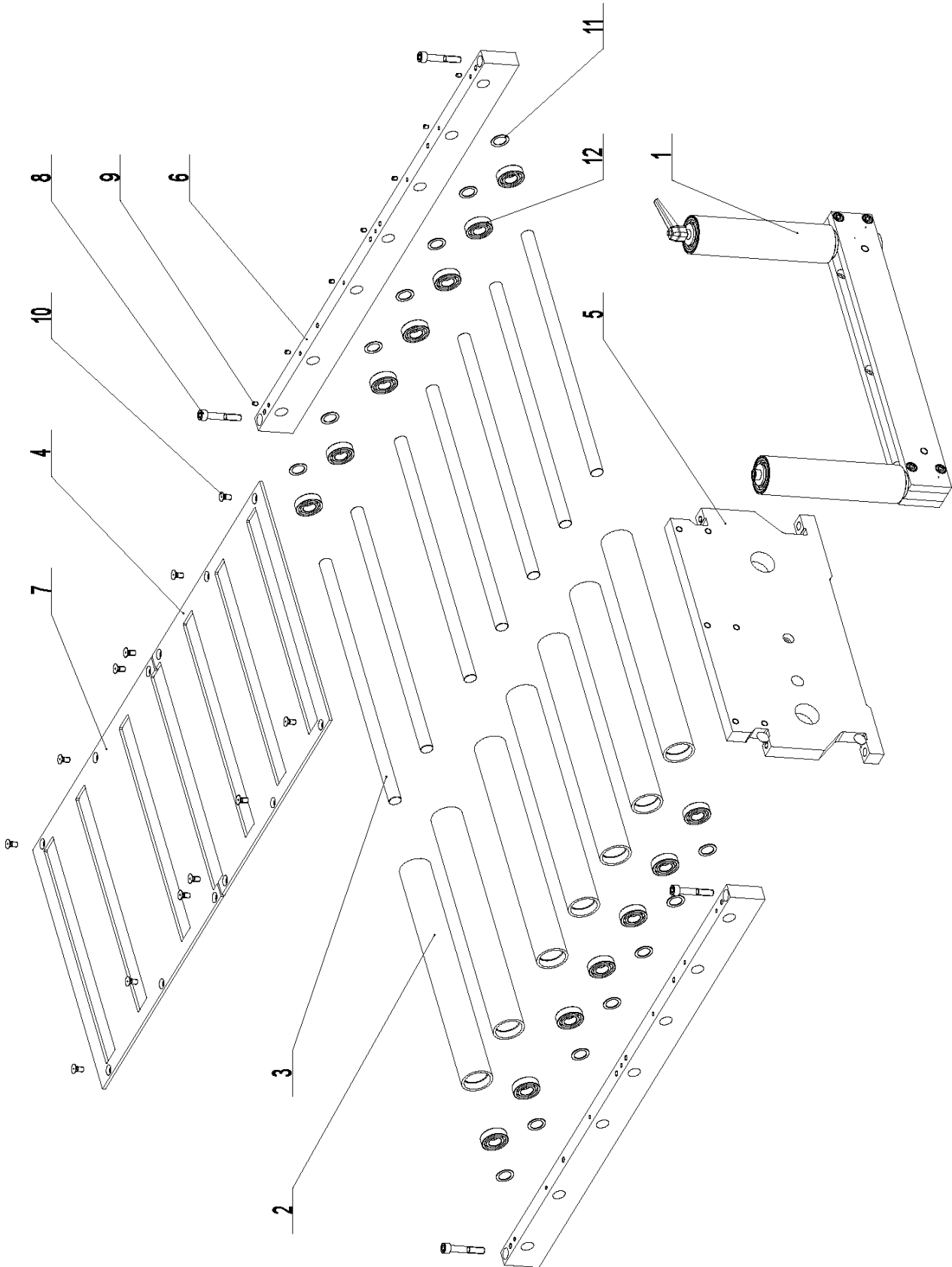
24.4. Podávací svěrák / Vorschubschraubstock / Feeding vice

Poz.	Objednáací číslo	Název položky	ks
Pos.	Bestell - Nr.	Bezeichnung	Menge
Pos.	Reference No.	Item	Pcs.
1	201.2911-200	Válečkový element / Zylinderelement / Cylindrical element	4
2	201.4307-500	Válec / Zylinder / Cylinder	1
3	30.2014-011	Držák hadice / Schlauchhalter / Hose holder	1
4	30.2911-029	Držák snímače / Halterung / Sensor holder	1
5	30.2111-011	Redukce / Reduktion / Reduction	1
6	30.3507-000	Válec / Zylinder / Cylinder	1
7	30.3511-009	Příložka / Lasche / Splice plate	1
8	30.2911-030	Stěrač / Abstreifer / Scraper	2
9	30.4903-004	Vodící tyč / Führungsstange / Guiding rod	2
10	30.4903-021	Lišta čelisti / Leiste / Jaw listel	4
11	30.4903-025	Lišta čelisti / Leiste / Jaw listel	2
12	30.4911-001	Základna / Grundlage / Base	1
13	30.4911-002	Základna / Grundlage / Base	1
14	30.4911-003	Základna / Grundlage / Base	1
15	30.4911-004	Čelist / Backe / Jaw	1
16	30.4911-006	Pohyblivá čelist / Bewegliche Backe / Movable jaw	1
17	30.4911-007	Sloup / Säule / Pillar	1
18	30.4911-010	Lišta / Leiste / Listel	2
19	30.4911-023	Kryt / Deckel / Cover	1
20	30.4911-024	Kryt / Deckel / Cover	1
21	30.4911-026	Konzola / Konsole / Console	1
22	30.4911-027	Konzola / Konsole / Console	1
23	30.4911-028	Držák / Halterung / Holder	1
24	90.001.25.023	Šroub / Schraube / Screw M6x50 DIN 912	2
25	90.001.25.031	Šroub / Schraube / Screw M8x16 DIN 912	2
26	90.001.25.033	Šroub / Schraube / Screw M8x25 DIN 912	1
27	90.001.25.034	Šroub / Schraube / Screw M8x30 DIN 912	8
28	90.001.25.035	Šroub / Schraube / Screw M8x35 DIN 912	8
29	90.001.25.038	Šroub / Schraube / Screw M8x50 DIN 912	8
30	90.001.25.063	Šroub / Schraube / Screw M12x60 DIN 912	2
31	90.001.25.108	Šroub / Schraube / Screw M5x45 DIN 912	4
32	90.002.2D.013	Šroub / Schraube / Screw M8x25 DIN 913	8
33	90.004.2D.008	Šroub / Schraube / Screw M8x16 DIN 915	4
34	90.004.2D.019	Šroub / Schraube / Screw M16x40 DIN 915	1
35	90.011.27.005	Šroub / Schraube / Screw M6x12 DIN 7991	18
36	90.100.55.005	Matice / Mutter / Nut M8 DIN 934	8
37	90.100.55.008	Matice / Mutter / Nut M16 DIN 934	1
38	90.301.0Z.021	Válcový kolík / Zylinderstift / Cylindrical pin M8x22 DIN 7	4
39	91.270.006	Magnetický senzor / Magnet. Meßgeber / Magnetic sensor SIKO	1
40	95.700.025	Pouzdro / Buchse / Bush KU 40x40	4
41	95.710.001	Kuličkové pouzdro / Buchse / Bush 40x60 KH	4
42	95.800.019	Pojistný kroužek / Sicherungsring / Retaining ring Ø52 DIN 471	1
43	96.040.003	Stírací manžeta / Abstreifmanschette / Scraper cup 40x52x5	4
44	96.082.001	Těsnící kroužek / Dichtungsring / Sealing ring Cu 10/14	1
45	99.170.001	Řetěz energií / Energiekette / Cables leading	1
	95.860.001	Hlavice mazací/Schmierkopf/Nipple	1



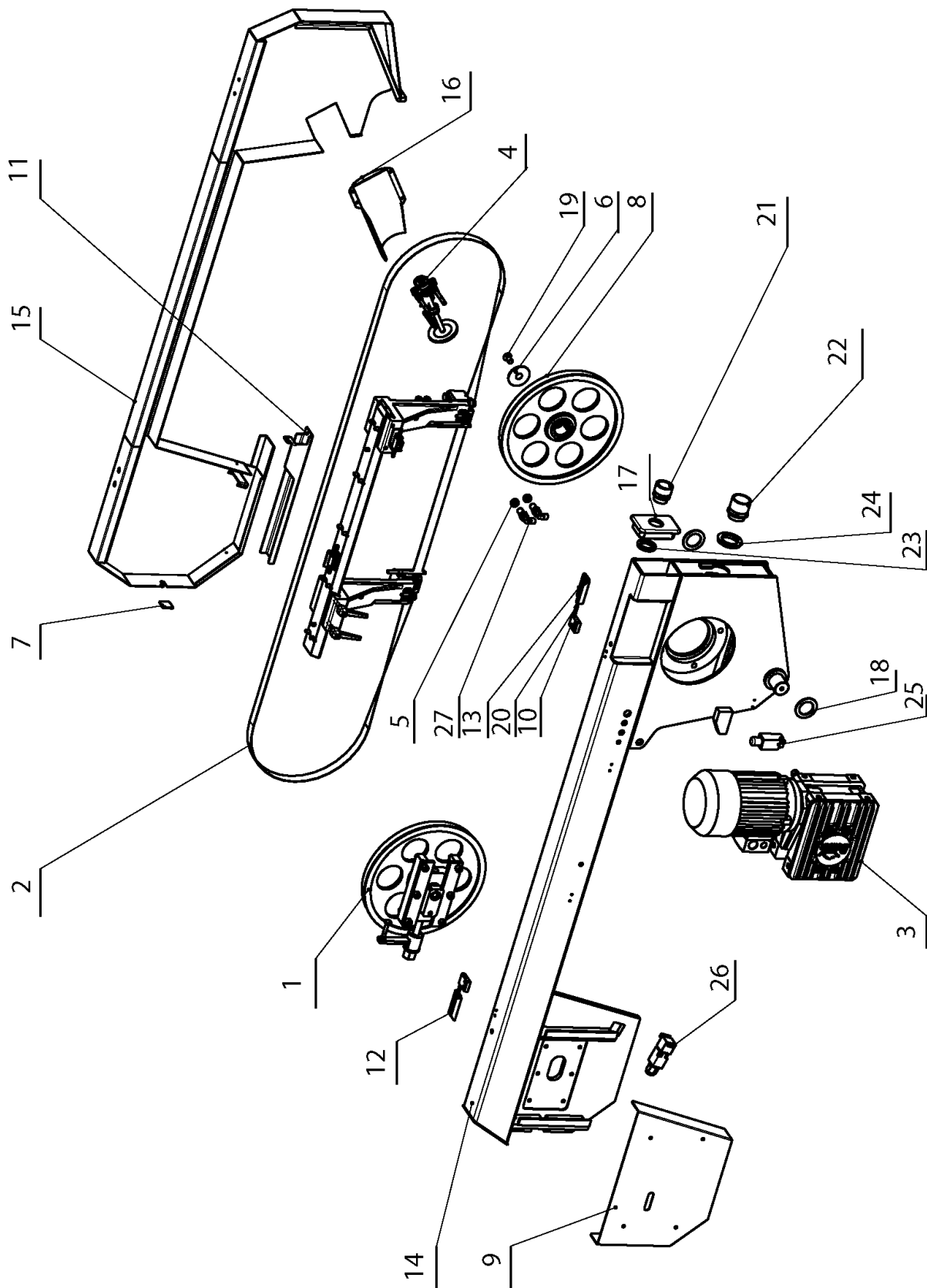
24.5. Válec podavače / Vorschubzylinder / Feeder cylinder

Poz.	Objednací číslo	Název položky	ks
Pos.	Bestell - Nr.	Bezeichnung	Menge
Pos.	Reference No.	Item	Pcs.
1	30.1807-103	Víko zadní / Deckel / Cover	1
2	30.1807-105	Píst / Kolben / Piston	1
3	30.2007-101	Víko / Deckel / Cover	1
4	30.2007-105	Pístnice / Kolbenstange / Piston rod	1
5	30.3507-101	Válec / Zylinder / Cylinder	1
6	90.001.25.035	Šroub / Schraube / Screw M8x35 DIN 912 8.8	1
7	95.700.005	Pouzdro / Busche / Bush KU 28x20	1
8	95.800.020	Pojistný kroužek / Sicherungsring / Retaining ring Ø60 DIN 471	1
9	95.801.029	Pojistný kroužek / Sicherungsring / Retaining ring Ø55 DIN 472	1
10	96.001.007	O-kroužek / O Ring / O Ring 25x2	1
11	96.001.013	O-kroužek / O Ring / O Ring 45x2	1
12	96.001.014	O-kroužek / O Ring / O Ring 55x2	1
13	96.002.014	O-kroužek / O Ring / O Ring 28x3	1
14	96.020.005	Q-kroužek / Q Ring / Q Ring 4326A 39.2x5.33	1
15	96.060.003	Kroužek stírací / Abstreifring / Wiping ring 28x36	1



24.6. Válečková trať / Rollenbahn / Roller conveyor

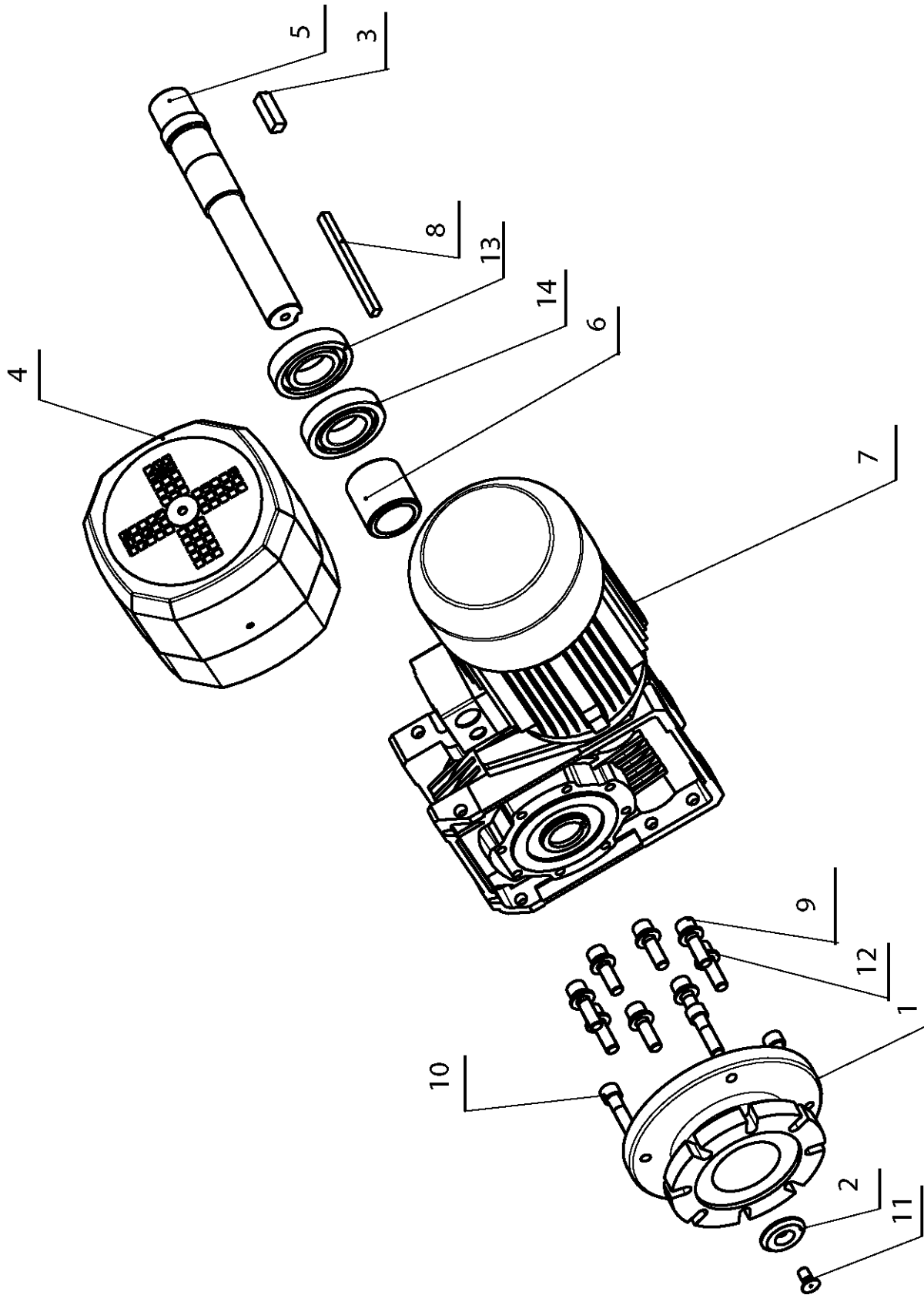
Poz.	Objednací číslo	Název položky	ks
Pos.	Bestell - Nr.	Bezeichnung	Menge
Pos.	Reference No.	Item	Pcs.
1	201.4911-600	Vertikální válečky / Vertikalrollen / Vertical rollers	1
2	30.4911-103	Válec / Zylinder / Cylinder	7
3	30.4911-104	Tyč / Stange / Rod	7
4	30.4911-105	Rošt / Gitter / Hake	1
5	30.4911-106	Čelo / Stirn / Forehead	1
6	30.4911-301	Lišta / Leiste / Listel	2
7	30.4911-308	Rošt / Gitter / Hake	1
8	90.001.25.054	Šroub / Schraube / Screw M10x60 DIN 912	4
9	90.002.2D.029	Šroub / Schraube / Screw M6x8 DIN 913	7
10	90.011.27.012	Šroub / Schraube / Screw M8x16 DIN 7991	12
11	90.154.50.011	Podložka / Scheibe / Washer Ø20x28x1 DIN 988	14
12	95.001.007	Ložisko / Lager / Bearing 6004 2RS	14



24.7. Rameno / Arm /Arm

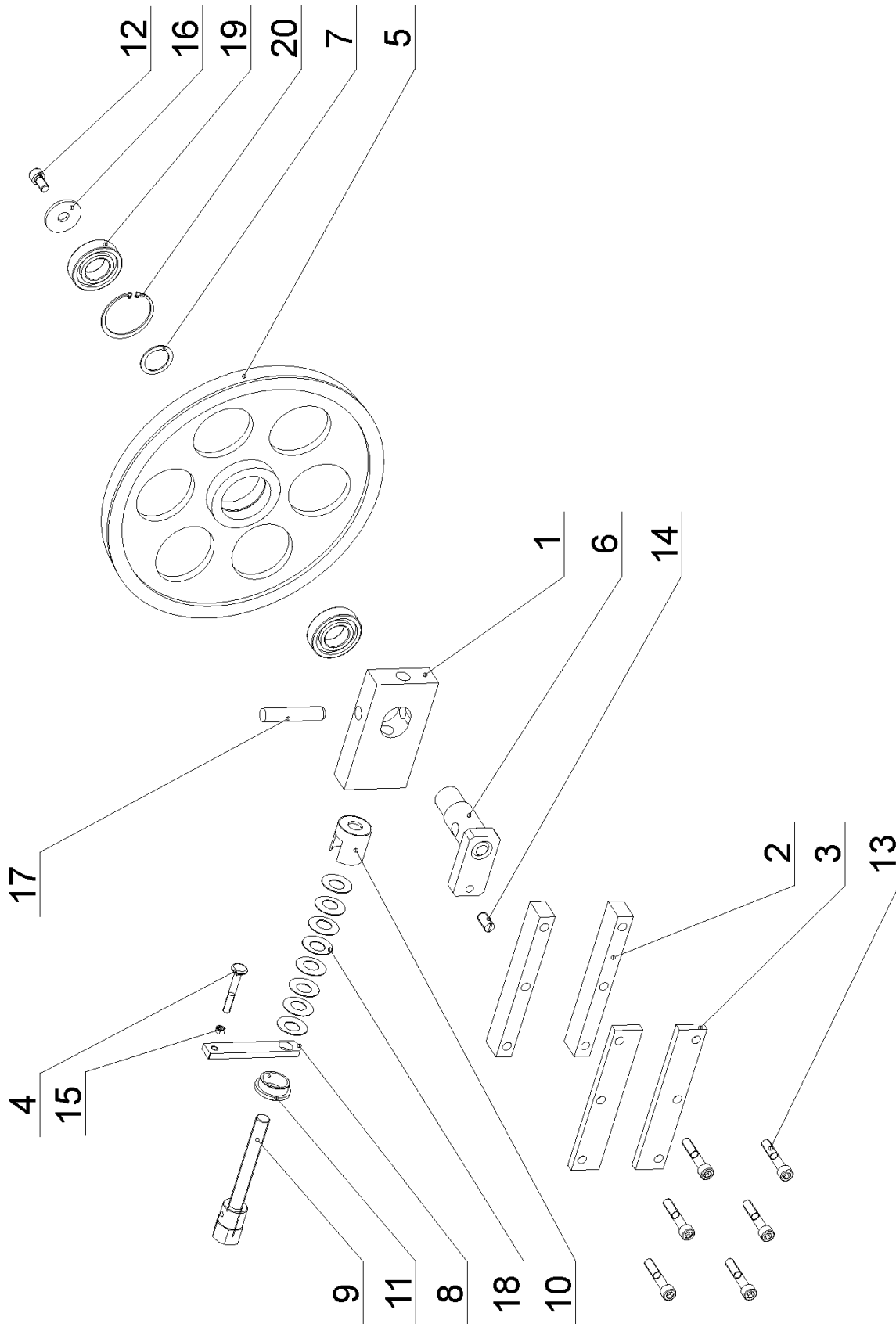
transverse 410.260 GANC+FC 105

Poz.	Objednací číslo	Název položky		ks
Pos.	Bestell - Nr.	Bezeichnung		Menge
Pos.	Reference No.	Item		Pcs.
1	201.1708-000	Napínání / Spannung / Stretching		1
2	201.3410-000	Vedení pásu / Bandführung / Band guiding		1
3	201.4905-050	Převodovka / Getriebe / Gearbox		1
4	201.9114-300	Kartáček / Bürste / Brush		1
5	30.0614-001	Kroužek / Ring / Ring		2
6	30.0804-009	Podložka / Scheibe / Washer		1
7	30.0814-113	Plech / Blech / Metal plate		1
8	30.1704-005	Kolo hnací / Antriebsrad / Driving wheel		1
9	30.1704-006	Kryt napínání / Bandspannungsdeckel / Stretching cover		1
10	30.1714-103	Kostka / Würfel / Cube		2
11	30.1714-104	Kryt pásu / Banddeckel / Band cover		1
12	30.2914-206	Konzola L / Konsole L/ Console L		1
13	30.2914-210	Konzola P / Konsole R/ Console R		1
14	30.3404-051	Rameno / Arm / Arm		1
15	30.3404-053	Kryt ramene / Rahmendeckel / Arm cover		1
16	30.3414-059	Kryt kartáčku / Bürstenabdeckung / Brush cover		1
17	30.5214-004	Zátka / Stopfen / Stopper		1
18	81.0804-005	Kroužek / Ring / Ring		2
19	90.011.27.025	Šroub zápusťný/ Countersunk screw / Senkschraube	M12x25	1
20	90.301.0Z.005	Kolík válcový / Zylinderstift / Cylindrical pin	6x35	2
21	91.071.004	Vývodka / Ausführung / Bushing	PG29	1
22	91.071.005	Vývodka / Ausführung / Bushing	PG36	1
23	91.072.007	Matice / Mutter / Nut	PG29	1
24	91.072.008	Matice / Mutter / Nut	PG36	1
25	91.173.007	Koncový spínač / Endschalter / Limit switch	RIWK	1
26	91.173.012	Spínač/ Schalter/ Switch		1
27	92.009.001	Průchodka úhlová / Winkeltülle / Angle feed through	24146 WSS 08L	2



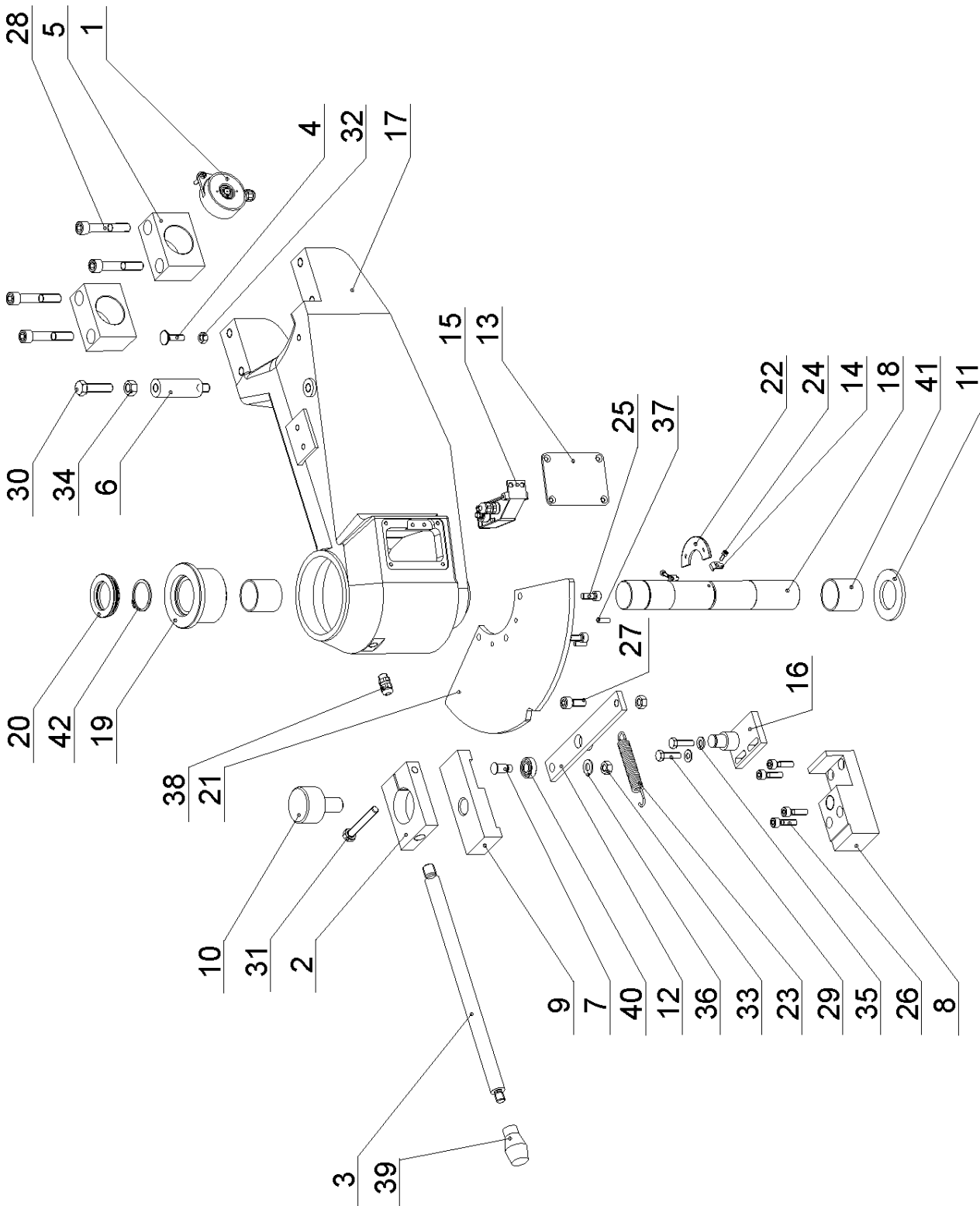
24.8. Pohon / Antrieb / Drive

Poz.	Objednací číslo	Název položky		ks
Pos.	Bestell - Nr.	Bezeichnung		Menge
Pos.	Reference No.	Item		Pcs.
1	30.0804-002	Příruba / Flansche / Flange		1
2	30.1704-008	Podložka / Scheibe / Washer		1
3	30.1704-012	Pero 2/ Feder / Feather		1
4	30.3404-060	Ventilátor / Ventilator / Ventilator		1
5	30.4904-003	Hřídel / Welle / Shaft		1
6	30.4904-004	Trubka distanční / Distanzrohr / Distance tube		1
7	30.4905-051	Převodovka šneková / Schneckengetriebe / Worm gearbox		1
8	30.9205-004	Pero / Feder / Feather		1
9	90.001.25.060	Šroub / Schraube / Screw		8
10	90.001.25.061	Šroub / Schraube / Screw		4
11	90.011.27.008	Šroub zápusťný/ Countersunk screw / Senkschraube	M10x20	1
12	90.150.50.007	Podložka / Scheibe / Washer	d13	8
13	95.001.021	Kuličkové ložisko / Kugellager / Ball bearing		1
14	95.201.001	Ložisko / Lager / Bearing		1



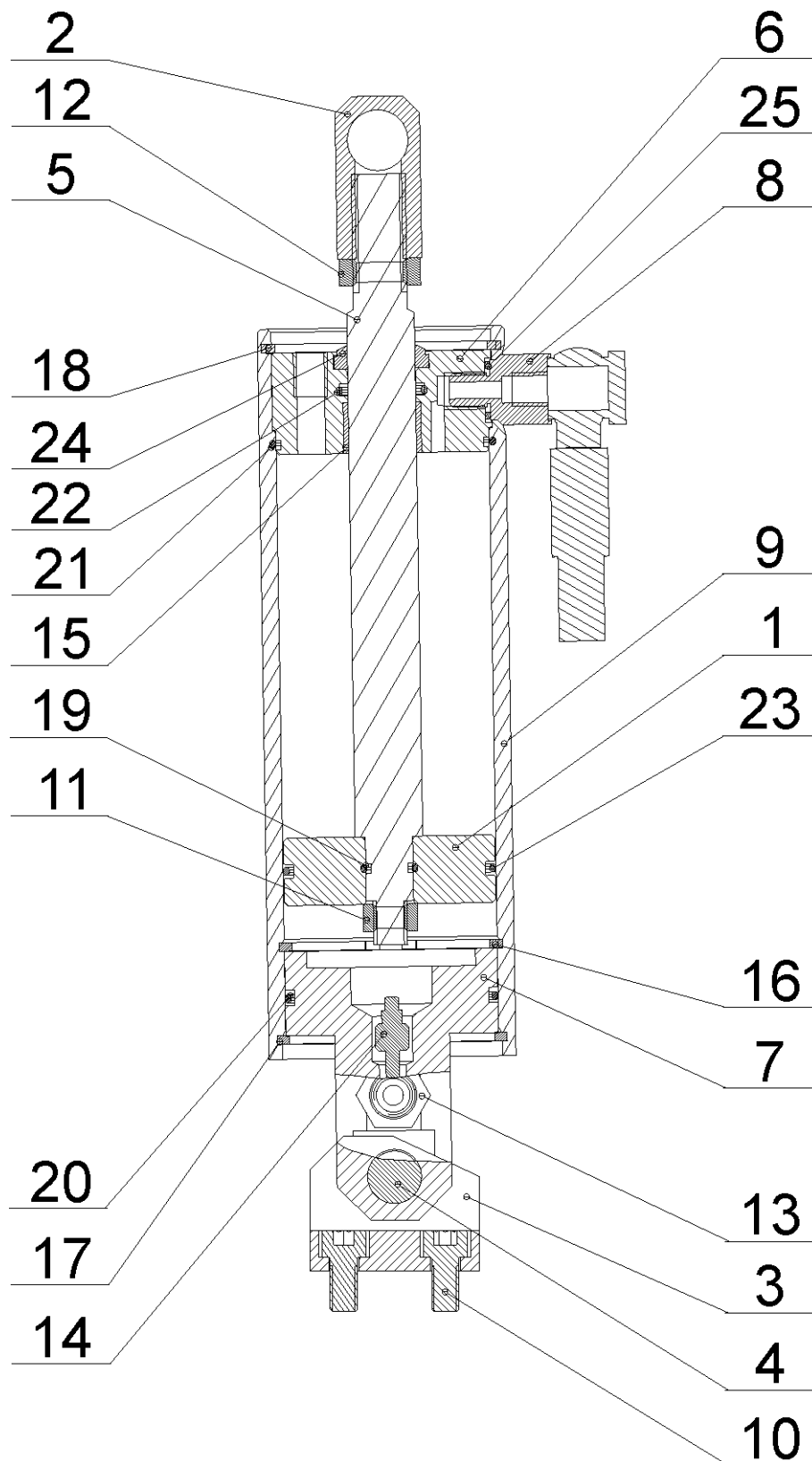
24.9. Napínání pilového pásu / Sägebandspannung / Saw band stretching

Poz.	Objednací číslo	Název položky	ks
Pos.	Bestell - Nr.	Bezeichnung	Menge
Pos.	Reference No.	Item	Pcs.
1	30.0808-001	Kostka napínání / Bandspannungsklotz / Stretching cube	1
2	30.0808-002	Lišta vodící / Führungsleiste / Guiding listel	2
3	30.0808-006	Lišta / Leiste / Listel	2
4	30.0808-007	Šroub / Schraube / Screw	1
5	30.1708-001	Kolo napínací / Umlenkrad / Stretching wheel	1
6	30.1708-002	Čep napínání / Bolzen Sägebandspannung / Stretching pivot	1
7	30.1708-003	Podložka ložiska / Lagerscheibe / Bearing washer	1
8	30.1708-004	Držák šroubu / Halter / Screw holder	1
9	30.3508-001	Šroub napínací / Spannschraube / Stretching screw	1
10	30.3508-002	Držák pružiny / Federhalter / Spring holder	1
11	30.3508-004	Kroužek měřicí / Meßring / Measuring ring	1
12	90.001.25.046	Šroub / Schraube / Screw M10x20 DIN 912 8.8	1
13	90.001.25.053	Šroub / Schraube / Screw M10x55 DIN 912 8.8	6
14	90.002.2D.018	Šroub / Schraube / Screw M12x20 DIN 913 45H	1
15	90.101.55.001	Matice / Mutter / Nut M8 DIN 439 8.8	1
16	90.151.50.003	Podložka / Scheibe / Washer Ø4,3 DIN 440	1
17	90.300.0Z.003	Válcový kolík / Zylinderstift / Cylindrical pin 16x80 DIN 6325	1
18	90.350.0Z.002	Talířová pružina / Tellerfeder / Belleville spring 35.5x18.3x2.0x2.8	8
19	95.001.019	Ložisko / Lager / Bearing 6206 2RS	2
20	95.801.010	Pojistný kroužek / Sicherungsring / Retaining ring Ø62 DIN 472	1



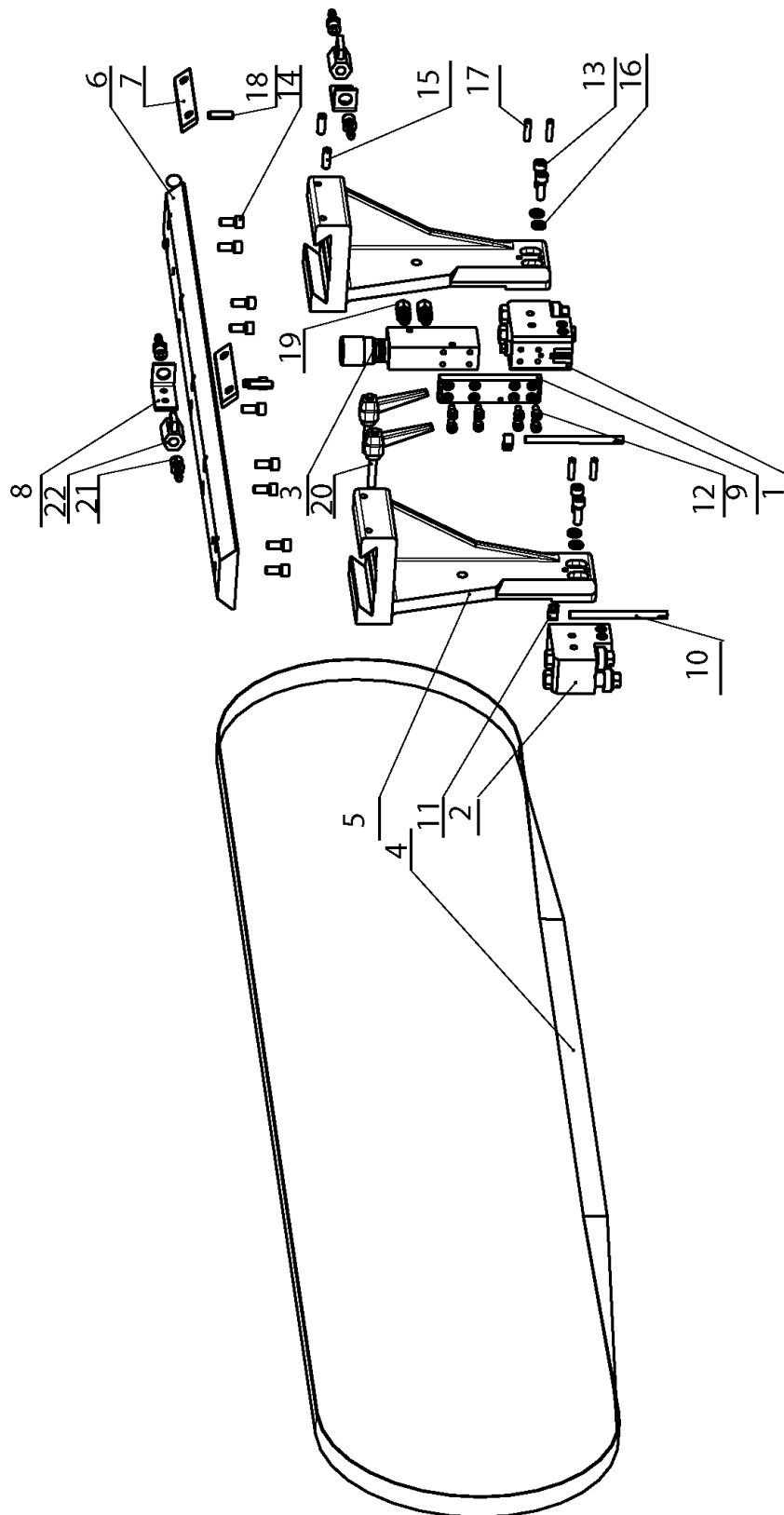
24.10. Otočná konzola / Gehrungskonsole / Turning console

Poz.	Objednací číslo	Název položky	ks
Pos.	Bestell - Nr.	Bezeichnung	Menge
Pos.	Reference No.	Item	Pcs.
1	201.0614-200	Odměřování úhlů / Gehrungsmessung / Admeasurement of angles	1
2	30.0702-004	Držák páky / Halter / Lever holder	1
3	30.0702-005	Páka / Hebel / Lever	1
4	30.0702-013	Šroub / Schraube / Screw	1
5	30.0802-002	Ložisko ramene / Lager / Arm bearing	2
6	30.0802-008	Doraz / Anschlag / Length stop	1
7	30.0802-011	Čep ložiska / Bolzen / Bearing pivot	1
8	30.0809-007	Kostka / Klotz / Cube	1
9	30.0809-008	Upínka / Spanneisen / Clamp	1
10	30.0809-009	Šroub / Schraube / Screw	1
11	30.1702-006	Kroužek / Ring / Ring	1
12	30.1709-003	Páka / Hebel / Lever	1
13	30.2902-111	Kryt / Deckel / Cover	1
14	30.2902-112	Držák / Halter / Holder	2
15	30.2902-200	Snímač natáčení / Gehrungssensor / Turning sensor	1
16	30.3509-013	Čep / Bolzen / Pivot	1
17	30.4902-001	Konzola / Konsole / Console	1
18	30.4902-002	Čep konzoly / Bolzen / Console pivot	1
19	30.4902-004	Víko / Deckel / Cover	1
20	30.4902-005	Kroužek / Ring / Ring	1
21	30.4902-007	Deska dělení / Platte / Dividing plate	1
22	30.4902-010	Segment / Segment / Segment	1
23	31.0206-005	Pružina / Feder / Spring	1
24	90.001.25.003	Šroub / Schraube / Screw M4x12 DIN 912 8.8	2
25	90.001.25.032	Šroub / Schraube / Screw M8x20 DIN 912 8.8	3
26	90.001.25.034	Šroub / Schraube / Screw M8x30 DIN 912 8.8	4
27	90.001.25.047	Šroub / Schraube / Screw M10x25 DIN 912 8.8	1
28	90.001.25.064	Šroub / Schraube / Screw M12x70 DIN 912 8.8	4
29	90.005.55.017	Šroub / Schraube / Screw M8x30 DIN 933 8.8	2
30	90.005.55.035	Šroub / Schraube / Screw M12x45 DIN 933 8.8	1
31	90.005.55.042	Šroub / Schraube / Screw M10x70 DIN 933 8.8	1
32	90.100.55.005	Matice / Mutter / Nut M8 DIN 934 8.8	1
33	90.100.55.006	Matice / Mutter / Nut M10 DIN 934 8.8	2
34	90.100.55.007	Matice / Mutter / Nut M12 DIN 934 8.8	1
35	90.150.50.005	Podložka / Scheibe / Washer Ø8,4 DIN 125	2
36	90.150.50.006	Podložka / Scheibe / Washer Ø10,5 DIN 125	1
37	90.300.0Z.005	Válcový kolík / Zylinderstift / Cylindrical pin Ø6x20 DIN 6325	2
38	91.070.010	Vývodka / Ausführungsdose / Bushing M12	1
39	94.002.001	Rukojeť / Griff / Handle	1
40	95.001.005	Ložisko / Lager / Bearing 6001 2RS	1
41	95.700.025	Pouzdro / Buchse / Bush KU 40x40	2
42	95.800.015	Pojistný kroužek / Sicherungsring / Retaining ring Ø40 DIN 471	1
	201.2902-200	Snímač natáčení / Positionsgeber / Turning sensor	1



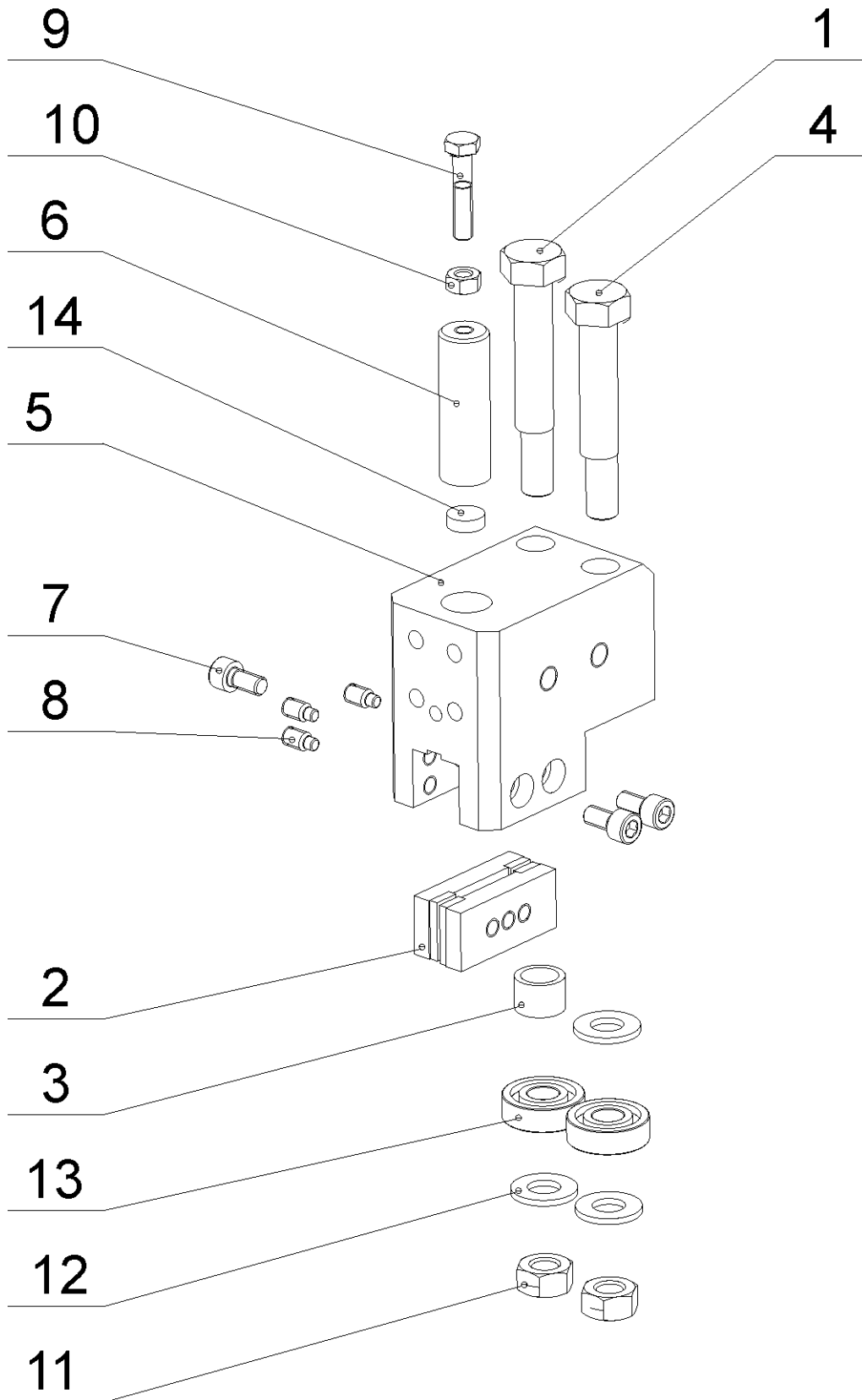
24.11. Zvedací válec / Hebezylinder / Lifting cylinder – 251.051

Poz.	Objednací číslo	Název položky	ks
Pos.	Bestell - Nr.	Bezeichnung	Menge
Pos.	Reference No.	Item	Pcs.
1	30.0807-004	Píst / Kolben / Piston	1
2	30.0807-006	Držák pístnice / Halter Kolbenstange / Piston rod holder	1
3	30.0807-008	Držák spodní / Halter / Bottom holder	1
4	30.0807-009	Čep spodní / Bolzen / Bottom pivot	1
5	30.1707-002	Pístnice / Kolbenstange / Piston rod	1
6	30.1807-001	Víko horní / Deckel / Upper cover	1
7	30.1807-004	Víko spodní / Deckel / Bottom cover	1
8	30.1807-005	Šroubení / Schraubung / Screwing	1
9	30.3407-001	Válec / Zylinder / Cylinder	1
10	90.001.25.031	Šroub / Schraube / Screw M8x16 DIN 912 8.8	2
11	90.100.55.006	Maticе / Mutter / Nut M10 DIN 934 8.8	1
12	90.101.55.003	Maticе / Mutter / Nut M16 DIN 439 8.8	1
13	92.002.001	Šroubení přímé / Schraubung / Straight screwing	1
14	92.151.001	Ventil pojistný / Sicherungsventil / Retaining valve VPN-H 1/4	1
15	95.700.003	Pouzdro / Buchse / Bush KU 20x15	1
16	95.801.011	Pojistný kroužek / Sicherungsring / Retaining ring Ø63 DIN 472	1
17	95.801.012	Pojistný kroužek / Sicherungsring / Retaining ring Ø65 DIN 472	1
18	95.801.024	Pojistný kroužek / Sicherungsring / Retaining ring Ø68 DIN 472	1
19	96.001.004	O-kroužek / O Ring / O Ring 10x2	1
20	96.001.015	O-kroužek / O Ring / O Ring 56x3.55	1
21	96.001.016	O-kroužek / O Ring / O Ring 60x2	1
22	96.002.010	O-kroužek / O Ring / O Ring 20x3	1
23	96.002.020	O-kroužek / O Ring / O Ring 56x3.5	1
24	96.060.002	Kroužek stírací / Abstreifring / Wiping ring 20x28	1
25	96.082.002	Kroužek těsnící / Dichtungsring / Sealing ring Cu 13/17	1



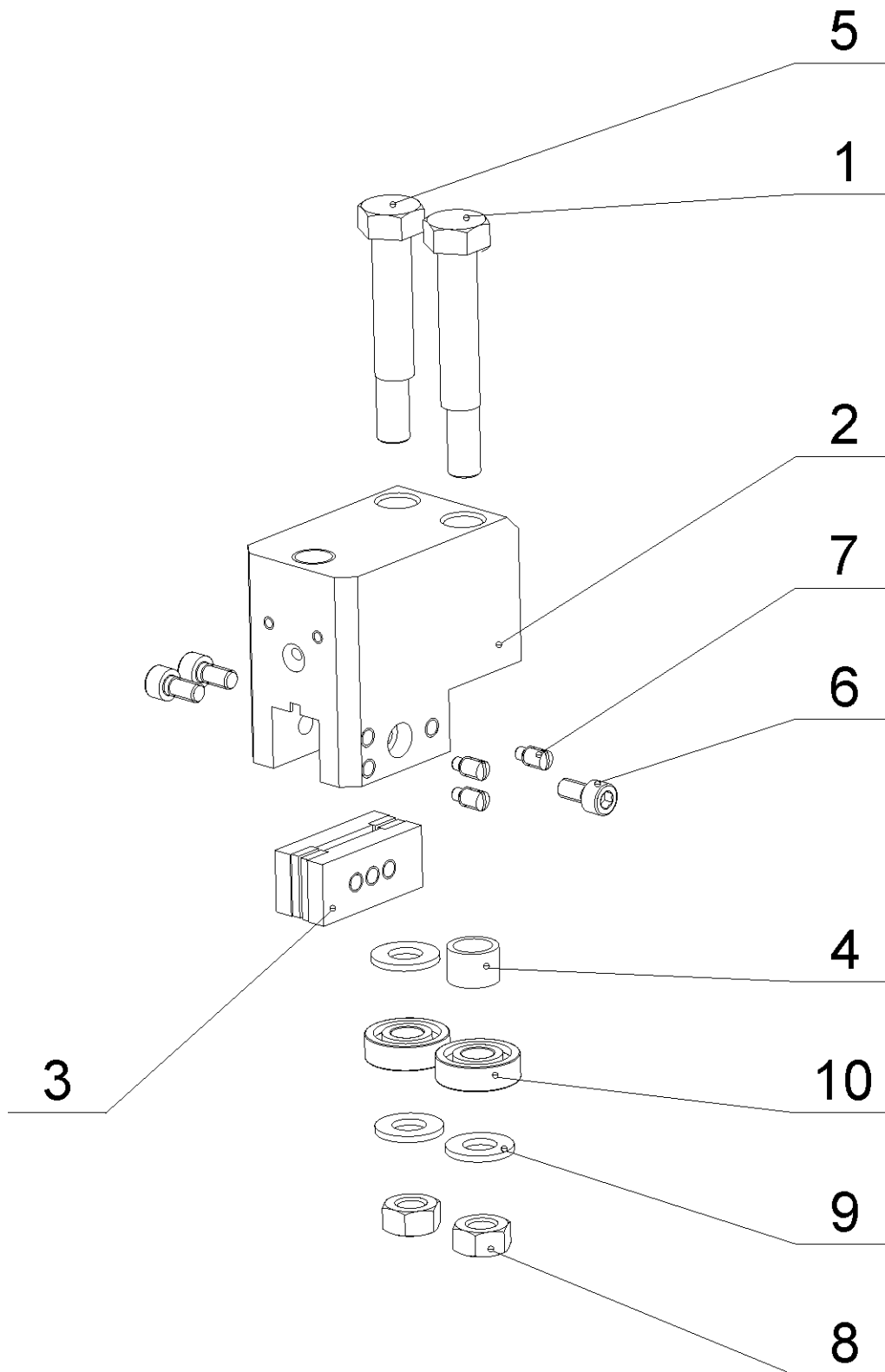
24.12. Vedení pilového pásu / Sägebandführung / Saw band guiding

Poz.	Objednací číslo	Název položky		ks
Pos.	Bestell - Nr.	Bezeichnung		Menge
Pos.	Reference No.	Item		Pcs.
1	201.3510-100	Pravá vodící kostka / Rechter Führungsklotz / Right guiding cube		1
2	201.4110-100	Levá vodící kostka / Linker Führungsklotz / Left guiding cube		1
3	251.077	Regulace přítlaku / Schnittdruckregulierung / Pressure regulation		1
4	30.1704-901	Pás / Band / Band		1
5	30.1710-001	Držák / Halter / Holder		2
6	30.1710-002	Lišta / Leiste / Listel		1
7	30.1710-008	Lišta držáku / Halterleiste / Holder listel		2
8	30.1814-011	Držák ventilu / Ventilshalter / Valve holder		2
9	30.3510-003	Deska / Platte / Plate		1
10	30.3510-004	Trubka / Rohr / Tube		2
11	30.9010-003	Držák / Halter / Holder		2
12	90.001.25.016	Šroub / Schraube / Screw	M6x12 DIN 912 8.8	8
13	90.001.25.033	Šroub / Schraube / Screw	M8x25 DIN 912 8.8	4
14	90.001.25.105	Šroub / Schraube / Screw	M8x18 DIN 912 8.8	10
15	90.002.2D.013	Šroub stavěcí / Stellschraube / Setscrew	M8x25 DIN 912 8.8	2
16	90.153.50.001	Podložka / Scheibe / Washer	d8,4 DIN 433	4
17	90.302.OZ.011	Kolík / Bolzen / Pin	6x26	4
18	90.302.OZ.021	Kolík / Bolzen / Pin	8x28	2
19	92.002.102	Přímé šroubení / Schraubung / Screwing	S-GEV-8LLR G1/8-8	2
20	94.008.003	Páka montážní / Hebel / Assembly lever	M8x40	2
21	94.202.002	Redukce / Reduktion / Reduction	1/4"-6	4
22	99.260.003	Ventil kulový / Kugelventil / Globe valve	1/4"	1



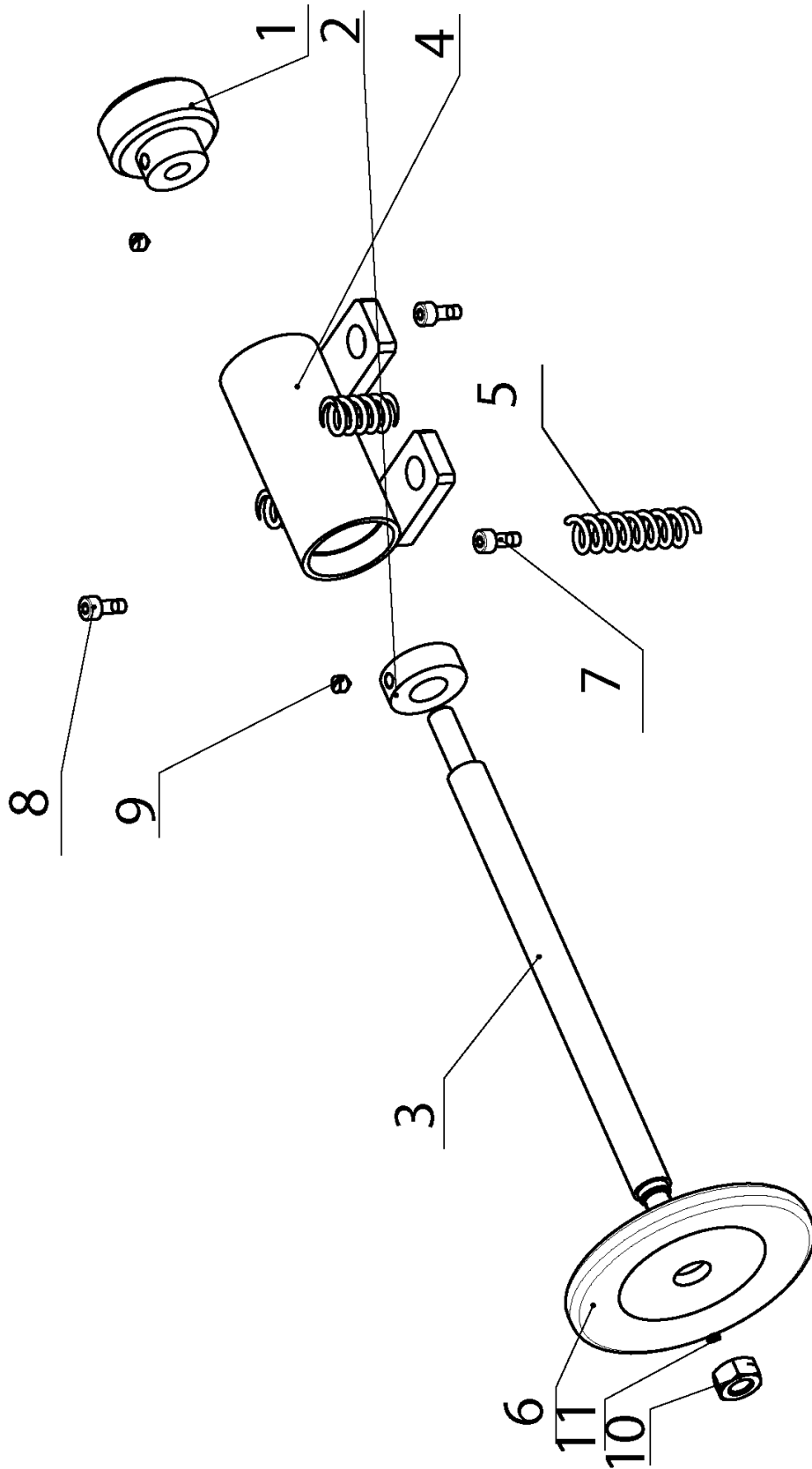
24.13. Pravá vodící kostka / Rechter Führungsklotz / Right guiding cube

Poz.	Objednací číslo	Název položky	ks
Pos.	Bestell - Nr.	Bezeichnung	Menge
Pos.	Reference No.	Item	Pcs.
1	30.0810-009	Excentr / Exzenter / Excenter	1
2	30.1710-005	Držák tvrdokovu / HM-Halter / HM holder	2
3	30.1710-006	Kroužek distanční / Distanzring / Distance ring	1
4	30.1710-007	Excentr / Exzenter / Excenter	1
5	30.3510-001	Kostka vodící pravá / Rechter Führungsklotz / Right guiding cube	1
6	30.3510-002	Držák tvrdokovu / HM-Halter / HM holder	1
7	90.001.25.016	Šroub / Schraube / Screw M6x12 DIN 912 8.8	3
8	90.004.2D.002	Šroub / Schraube / Screw M6x12 DIN 915 45H	3
9	90.005.55.010	Šroub / Schraube / Screw M6x30 DIN 933 8.8	1
10	90.100.55.004	Matice / Mutter / Nut M6 DIN 934 8.8	1
11	90.100.55.006	Matice / Mutter / Nut M10 DIN 934 8.8	2
12	90.150.50.006	Podložka / Scheibe / Washer Ø10,5 DIN 125	3
13	95.001.004	Ložisko / Lager / Bearing 6000 2RS	2
14	99.040.002	Tvrdokov / HM-Segment / Hardmetal	1



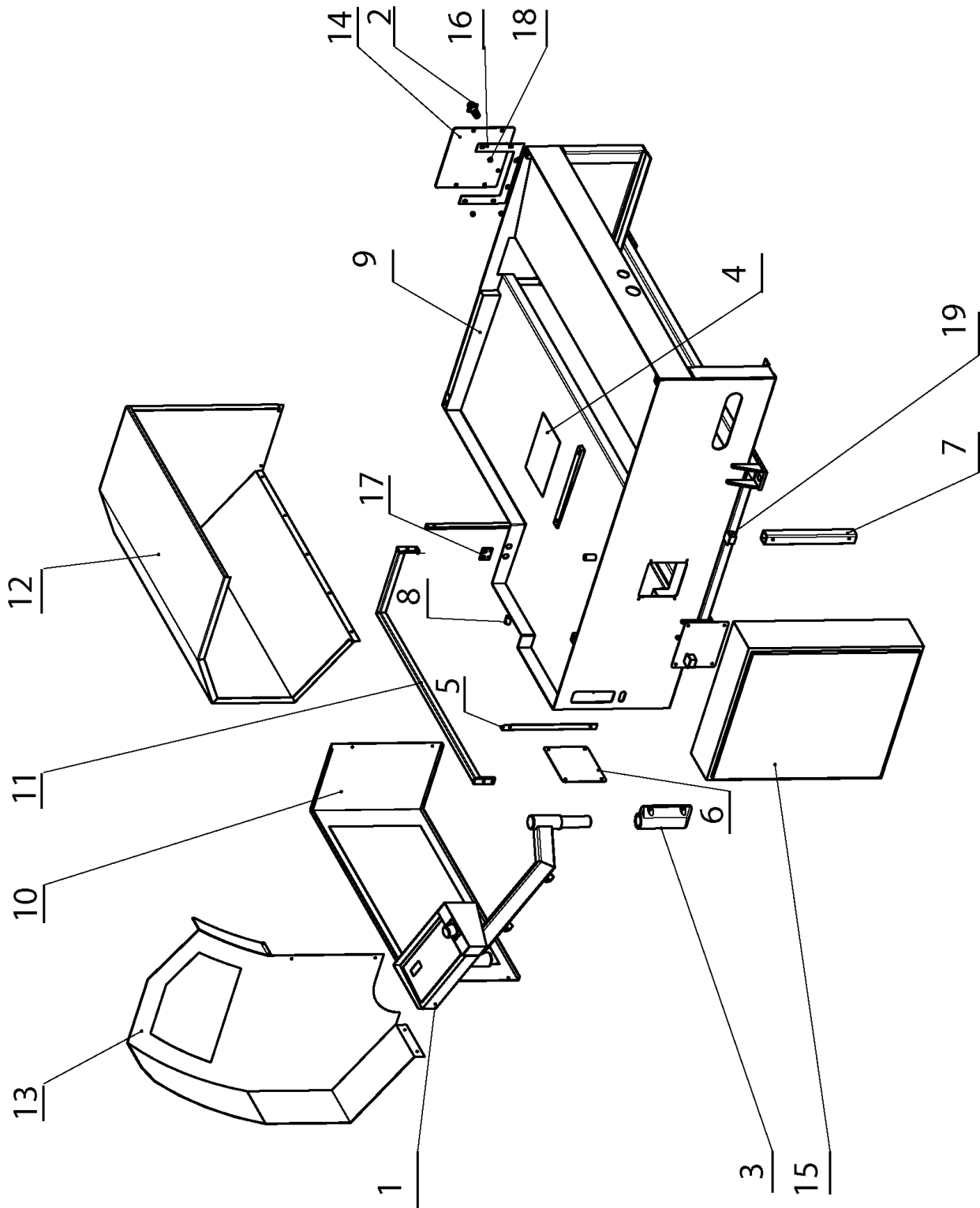
24.14. Levá vodící kostka / Linker Führungsklotz / Left guiding cube

Poz.	Objednací číslo	Název položky	ks
Pos.	Bestell - Nr.	Bezeichnung	Menge
Pos.	Reference No.	Item	Pcs.
1	30.0810-009	Excentr / Exzenter / Excenter	1
2	30.1710-004	Kostka vodící levá / Linker Führungsklotz / Left guiding cube	1
3	30.1710-005	Držák tvrdokovu / HM-Halter / HM holder	2
4	30.1710-006	Kroužek distanční / Distanzring / Distance ring	1
5	30.1710-007	Excentr / Exzenter / Excenter	1
6	90.001.25.016	Šroub / Schraube / Screw M6x12 DIN 912 8.8	3
7	90.004.2D.002	Šroub / Schraube / Screw M6x12 DIN 915 45H	3
8	90.100.55.006	Matice / Mutter / Nut M10 DIN 934 8.8	2
9	90.150.50.006	Podložka / Scheibe / Washer Ø10,5 DIN 125	3
10	95.001.004	Ložisko / Lager / Bearing 6000 2RS	2



24.15. Kartáček / Bürste / Brush

Poz.	Objednací číslo	Název položky		ks
Pos.	Bestell - Nr.	Bezeichnung		Menge
Pos.	Reference No.	Item		Pcs.
1	30.0814-204	Kolečko / Rolle / Wheel		1
2	30.0814-207	Kroužek / Ring / Ring		1
3	30.9114-301	Hřídél kartáčku / Bürstenwelle / Brush shaft		1
4	30.9214-301	Držák kartáčku / Bürstenhalter / Brush holder		1
5	31.0305-211	Pružina / Feder / Spring		1
6	31.0814-208	Kartáček / Bürste / Brush		1
7	90.001.25.038	Šroub / Schraube / Screw	M8x50	1
8	90.001.25.095	Šroub / Schraube / Screw	M8x70	2
9	90.003.2D.001	Šroub / Schraube / Screw	M5x6	2
10	90.100.55.005	Matice / Mutter / Nut	M8 DIN 934 8.8	1
11	90.150.50.005	Podložka / Scheibe / Washer	d8.4 DIN 125	1



24.16. Podstavec pily / Untergestell / Pedestal

Poz.	Objednací číslo	Název položky		ks
Pos.	Bestell - Nr.	Bezeichnung		Menge
Pos.	Reference No.	Item		Pcs.
1	201.2814-900	Panel / Panel / Switchboard		1
2	262.007	Konektor /Konektor / Conector		1
3	30.2814-307	Ložisko panelu / Halterung / Switchboard holder		1
4	30.2901-041	Síto / Gitterwerk / Sieve		1
5	30.2914-106	Konzola / Konsole / Console		2
6	30.2914-115	Víko / Deckel / Cover		2
7	30.2914-119	Podložka / Scheibe / Washer		2
8	30.2914-121	Trubka distanční / Distanzrohr / Distance tube		2
9	30.4901-001	Podstavec pily / Untergestell / Pedestal		1
10	30.4914-104	Kryt hydrauliky / Deckel / Cover		1
11	30.4914-105	Držák krytu / Halterung / Holder		1
12	30.4914-111	Kryt podavače / Deckel / Cover		1
13	30.4914-112	Štít / Schild / Label		1
14	30.7201-103	Kryt / Deckel / Cover		1
15	31.4930-001	Rozvaděč / Schaltschrank / Switchboard		1
16	31.7217-032	Těsnění / Dichtung / Sealing		1
17	81.2914-120	Držák trubek / Halterung / Holder		1
18	90.100.55.005	Matice / Mutter / Nut	M8 DIN 934	6
19	94.101.005	Zátka / Stopfen / Stopper	40x40x3	2

