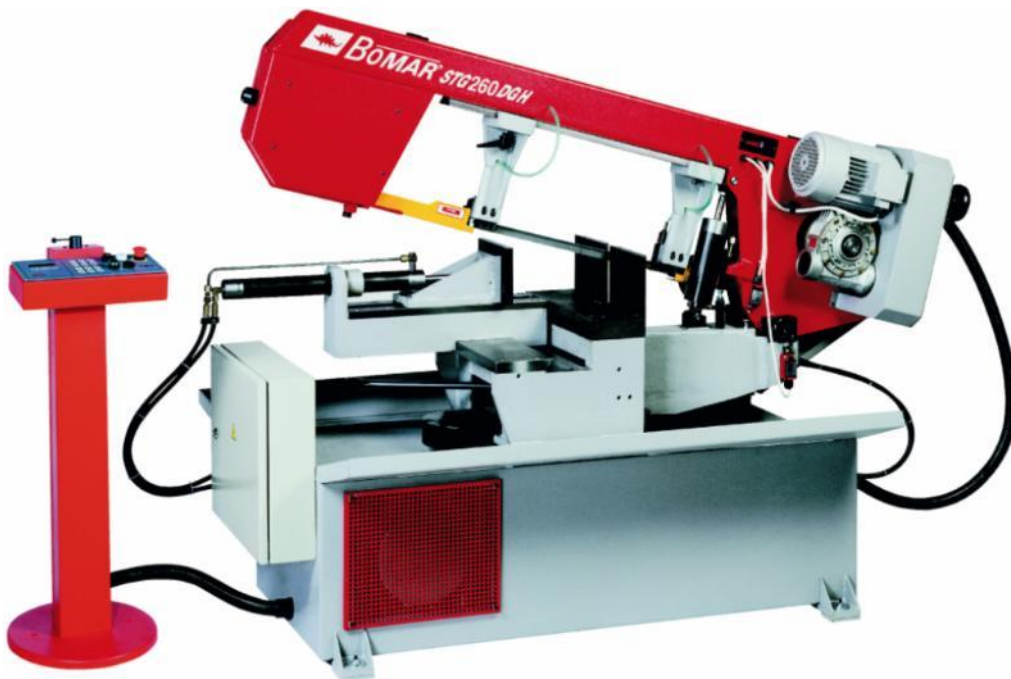


# **BOMAR**<sup>®</sup>

Operating Instructions for Band Saw

***transverse 410.260 DGH***



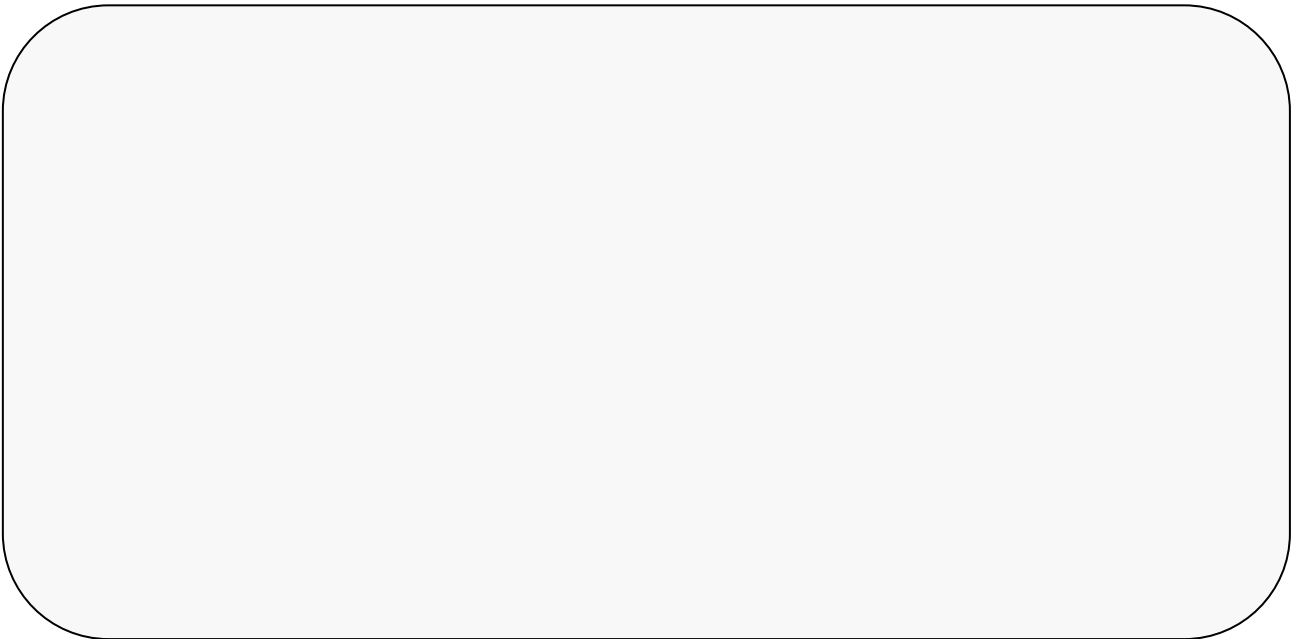
**Before transporting and using the machine, please read the instructions thoroughly!**

Serial number:



## Service and Information

In case of technical difficulties or spare parts order, please contact your dealer:



Or contact Bomar, spol. s r.o. directly:

**BOMAR, spol. s r.o.**  
Lazaretní 7  
61500 Brno  
CZECH REPUBLIC

Telephone: +420 – 545 152 336  
Telephone: +420 – 545 152 338  
Fax: +420 – 545 152 514

e-mail: [info@bomar.cz](mailto:info@bomar.cz)  
WWW: <http://www.bomar.cz>

We are available Mondays to Fridays from 7<sup>00</sup> to 16<sup>00</sup>.

# Content

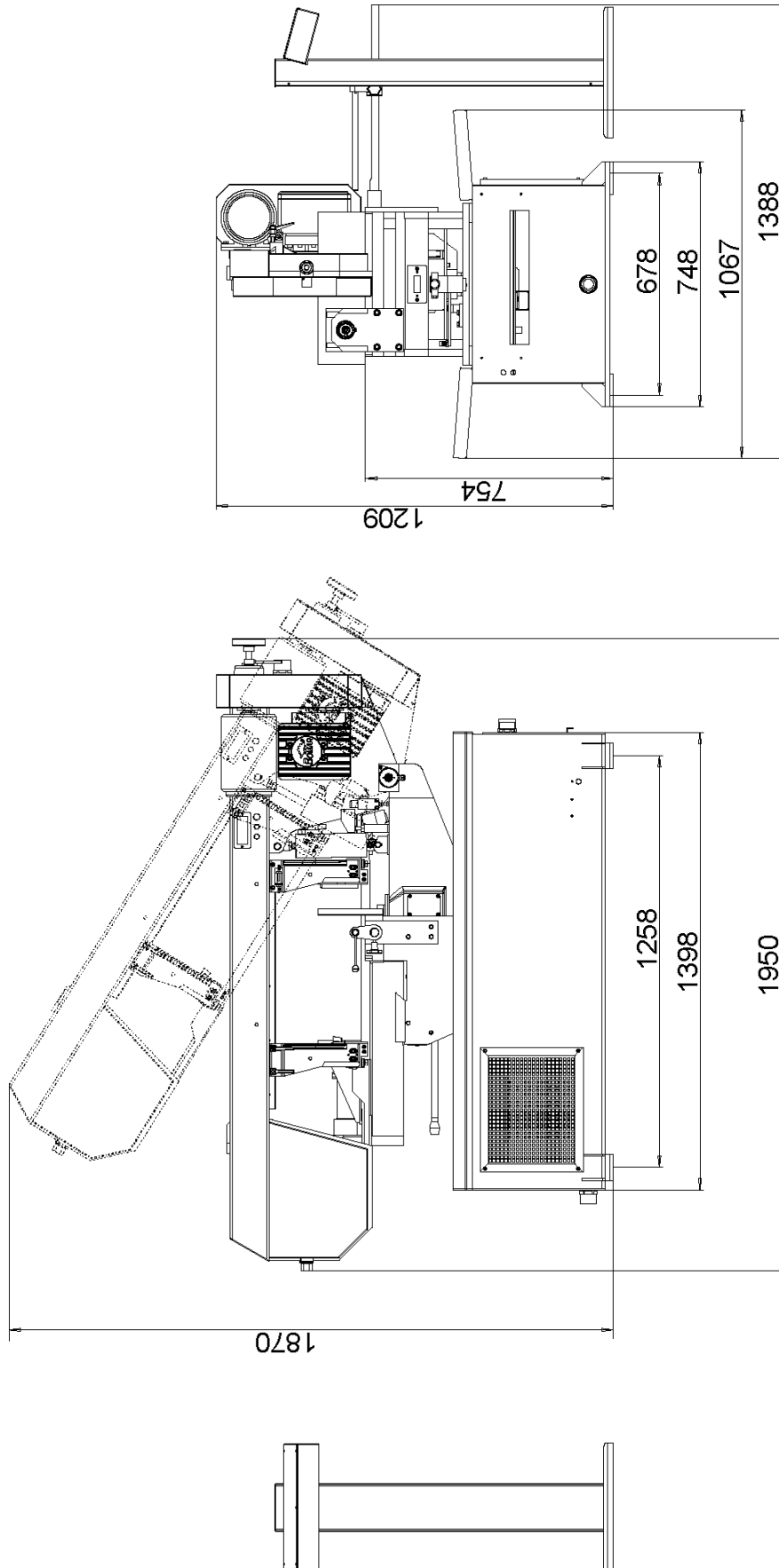
<b>1. INTRODUCTION.....</b>	<b>7</b>
<b>2. BAND SAW USING .....</b>	<b>7</b>
<b>3. TECHNICAL DATA.....</b>	<b>8</b>
<b>4. SAFETY NOTES.....</b>	<b>9</b>
4.1. GENERAL .....	9
4.2. PROTECTIVE SUIT AND PERSONAL SAFETY .....	9
4.3. SAFETY NOTES FOR MACHINE OPERATOR.....	10
4.4. SAFETY NOTES FOR THE SERVICING AND REPAIRS.....	12
4.5. SAFETY MACHINE ACCESSORIES .....	12
<b>5. TRANSPORTATION AND STOCKING .....</b>	<b>14</b>
5.1. CONDITIONS FOR TRANSPORTATION AND STOCKING .....	14
5.2. SAFETY NOTES .....	14
5.3. TRANSPORT AND STOCKING PREPARATIONS .....	15
5.4. TRANSPORT AND STOCKING .....	15
<b>6. ACTIVATION.....</b>	<b>16</b>
6.1. MACHINE WORKING CONDITIONS.....	16
6.2. MACHINE INSTALLING AND LEVELLING.....	16
6.3. BAND SAW UNPACKING AND ASSEMBLING .....	17
6.4. ELECTRICAL CONNECTION .....	18
6.5. FILLING OF THE COOLING SYSTEM.....	19
6.6. CHECK MACHINE FUNCTIONS.....	20
<b>7. CONTROL PANEL – DESCRIPTION.....</b>	<b>21</b>
7.1. MARKS ON THE DISPLAY .....	23
<b>8. MATERIAL INSERTION.....</b>	<b>24</b>
8.1. SAFETY NOTES .....	24
8.2. HANDLING AGENT SELECTION.....	24
8.3. MATERIAL INSERTION.....	24
8.4. BUNDLE MATERIAL CUTTING .....	25
<b>9. BAND SAW ADJUSTING.....</b>	<b>26</b>
9.1. SAFETY NOTES .....	26
9.2. ANGULAR CUT SETTING .....	26
9.3. OPTIMAL ADJUSTING OF THE GUIDE CUBES SPAN .....	27
9.4. CUTTING SPEED ADJUSTMENT .....	27
9.5. PRESSURE ADJUSTING TO THE CUT .....	28
<b>10. SET MODE.....</b>	<b>29</b>
10.1. ENTRANCE TO MENU .....	29
10.2. CUTTING PARAMETERS.....	29
10.3. VICE PARAMETERS (VICE OPENING) .....	29
10.4. STOP TIME OF THE HYDRAULICS .....	29
10.5. LANGUAGE VERSION SELECTION .....	30

10.6.	MENU CLOSING .....	30
<b>11.</b>	<b>SEMI-AUTOMATIC CYCLE.....</b>	<b>31</b>
11.1.	CUTTING .....	31
11.2.	SEMI-AUTOMATIC CYCLE BREAKING.....	32
<b>12.</b>	<b>BLANKS REMOVING FROM THE BAND SAW.....</b>	<b>33</b>
12.1.	SAFETY NOTES .....	33
12.2.	HANDLING AGENT SELECTION.....	33
12.3.	BLANKS REMOVING .....	33
<b>13.</b>	<b>SELECTION AND REPLACEMENT OF THE SAW BAND .....</b>	<b>34</b>
13.1.	SAFETY NOTES .....	34
13.2.	SAW BAND SIZE .....	34
13.3.	SELECTION OF THE SAW BAND TOOTH SYSTEM:.....	34
13.4.	SAW BAND RUNNING - IN.....	36
13.5.	SAW BAND DISMANTLING .....	37
13.6.	SAW BAND INSTALLATION .....	38
13.7.	SAW BAND STRETCHING AND INSPECTION .....	40
	13.7.1. Saw band stretching.....	40
	13.7.2. Saw band inspection .....	40
<b>14.</b>	<b>COOLING AGENTS AND CHIPS DISPOSAL .....</b>	<b>41</b>
14.1.	SAFETY NOTES .....	41
14.2.	COOLING LIQUID PREPARATION .....	41
14.3.	COOLANT DEVICE INSPECTION.....	42
14.4.	CHIPS DISPOSAL .....	43
<b>15.</b>	<b>GREASES AND OILS .....</b>	<b>44</b>
15.1.	GEARBOX OILS.....	44
15.2.	HYDRAULIC OILS .....	45
15.3.	LUBRICANT GREASES .....	45
<b>16.</b>	<b>SERVICE .....</b>	<b>46</b>
16.1.	MACHINE CLEANING .....	46
16.2.	LUBRICATION .....	46
16.3.	COOLING LIQUID INSPECTION .....	46
16.4.	HYDRAULIC OIL LEVEL CHECK.....	47
<b>17.</b>	<b>ADJUSTMENT .....</b>	<b>48</b>
17.1.	HARD METAL GUIDES ADJUSTMENT .....	48
17.2.	GUIDE CUBES ADJUSTMENT .....	48
17.3.	SAW BAND RUN ADJUSTMENT ON STRETCHING WHEEL .....	49
17.4.	BRUSH ADJUSTMENT.....	50
17.5.	LIMIT SWITCH SETTING OF THE SAW BAND STRETCHING.....	50
17.6.	SAW FRAME LOWER STOP POSITION ADJUSTMENT .....	51
17.7.	LIMIT SWITCH OF THE SAW FRAME LOWER POSITION ADJUSTMENT .....	51
17.8.	ADJUSTMENT OF THE SECURING CUBE OF THE TURNING LEVER .....	52
17.9.	PRESSURE SWITCH ADJUSTMENT .....	53
17.10.	PRESSURE ADJUSTMENT OF THE HYDRAULIC SYSTEM .....	54
17.11.	ADJUSTMENT OF THE REGULATING PRESSURE TO THE CUT .....	55
17.12.	ADJUSTMENT OF A THROTTLE VALVE .....	56
<b>18.</b>	<b>WORN PIECES REPLACEMENT .....</b>	<b>57</b>

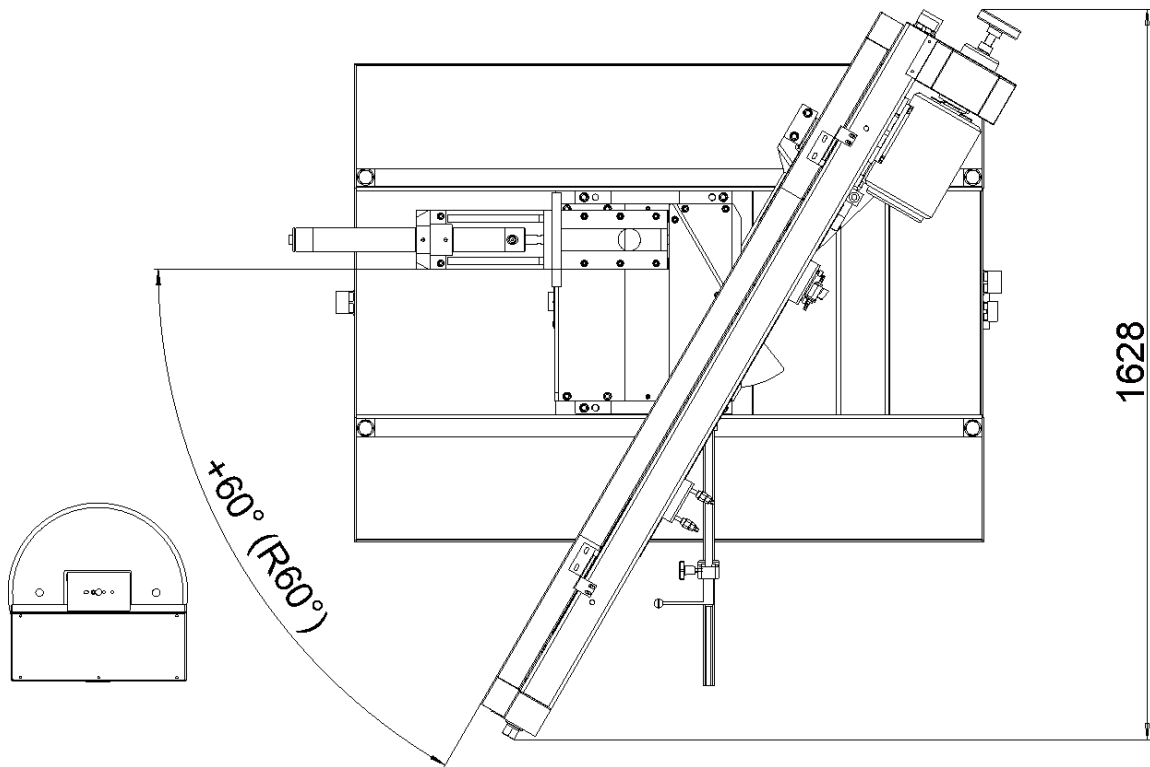
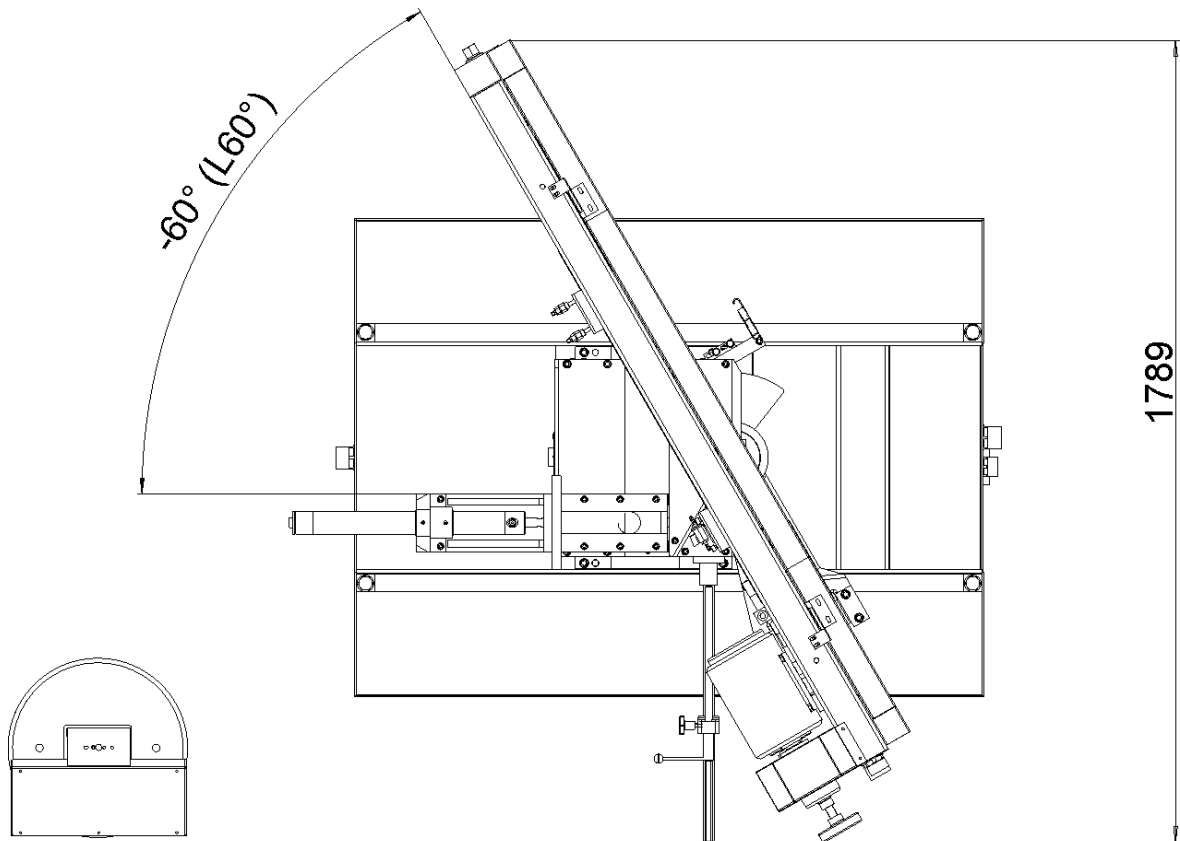
18.1.	HARD METAL GUIDES REPLACEMENT .....	57
18.2.	PUSHING BEARING REPLACEMENT .....	59
18.3.	FIXED BEARING REPLACEMENT OF THE SAW BAND GUIDING.....	61
18.4.	SAW BAND GUIDING PULLEYS REPLACEMENT .....	62
18.5.	ROUND BRUSH REPLACEMENT .....	64
18.6.	VARIATOR BAND REPLACEMENT .....	65
18.7.	STRETCHING WHEEL REPLACEMENT .....	67
18.8.	DRIVING WHEEL REPLACEMENT .....	69
18.9.	COOLING PUMP REPLACEMENT .....	70
<b>19.</b>	<b>ROZMĚROVÉ SCHÉMA / AUFSTELLZEICHNUNG / INSTALLATION DIAGRAM .....</b>	<b>72</b>
<b>20.</b>	<b>ELEKTRICKÁ SCHÉMATA / ELEKTROSCHEMAS / WIRING DIAGRAMS .....</b>	<b>74</b>
<b>21.</b>	<b>HYDRAULICKÁ SCHÉMATA / HYDRAULIKSCHEMA / HYDRAULIC DIAGRAM .....</b>	<b>78</b>
<b>22.</b>	<b>VÝKRESY SESTAV PRO OBJEDNÁNÍ NÁHRADNÍCH DÍLŮ / ZEICHNUNGEN FÜR BESTELLUNG DER ERSATZTEILE / DRAWING ASSEMBLIES FOR SPARE PARTS ORDER .....</b>	<b>81</b>
22.1.	SVĚRÁK / SCHRAUBSTOCK / VICE .....	82
22.2.	PODSTAVEC SVĚRÁKU / SCHRAUBSTOCK – UNTERGESTELL / PEDESTAL – VICE.....	84
22.3.	UPÍNACÍ VÁLEC / SPANNZYLINDER / CLAMPING CYLINDER - 251.050.....	86
22.4.	OTOČNÁ KONZOLA / GEHRUNGSKONSOLE / TURNING CONSOLE .....	88
22.5.	PILOVÉ RAMENO / SÄGERAHMEN / SAW ARM .....	90
22.6.	PŘEVODOVKA / GETRIEBE / GEARBOX .....	92
22.7.	ZVEDACÍ VÁLEC / HUBZYLINDER / LIFTING CYLINDER - 251.051 .....	94
22.8.	NAPÍNÁNÍ PILOVÉHO PÁSU / SÄGEBANDSPANNUNG / SAW BAND STRETCHING .....	96
22.9.	VEDENÍ PILOVÉHO PÁSU / SÄGEBANDFÜHRUNG / SAW BAND GUIDING.....	98
22.10.	PRAVÁ VODÍCÍ KOSTKA / RECHTER FÜHRUNGSKLOTZ / RIGHT GUIDING CUBE .....	100
22.11.	LEVÁ VODÍCÍ KOSTKA / LINKER FÜHRUNGSKLOTZ / LEFT GUIDING CUBE.....	102
22.12.	REGULACE PŘÍTLAKU / SCHNITTDROCKREGULIERUNG / PRESSURE REGULATION - 251.077 .	104
22.13.	ŘEMENICE KARTÁČKU / BÜRSTENRIEMENSCHLEIBE / BRUSH BAND-WHEEL .....	106
22.14.	KARTÁČEK / BÜRSTE / BRUSH .....	108
<b>23.</b>	<b>TROUBLESHOOTING TABLE .....</b>	<b>111</b>
<b>24.</b>	<b>FAILURE STATE PROTOCOL .....</b>	<b>114</b>
24.1.	START BUTTON.....	114
24.2.	DISPLAY STATE .....	114
24.3.	INPUTS AND OUTPUTS STATE.....	116
<b>25.</b>	<b>SPECIAL ACCESSORY.....</b>	<b>117</b>
25.1.	LENGTH STOP .....	117
25.2.	BUNDLING SYSTEM .....	117
25.3.	VICE PRESSURE REGULATION.....	117
25.4.	FREQUENCY CONVERTER.....	117
25.5.	MICRONISER.....	118
25.6.	TENZOMAT .....	118
<b>26.</b>	<b>ROLLER CONVEYORS AND ACCESSORIES .....</b>	<b>119</b>
26.1.	ROLLER CONVEYORS OF D TYPE.....	119
26.1.1.	<i>Roller conveyors.....</i>	<i>119</i>
26.1.2.	<i>Length stops .....</i>	<i>119</i>
26.1.3.	<i>Feeding machines .....</i>	<i>120</i>
26.1.4.	<i>Connection parts .....</i>	<i>120</i>

26.1.5. Connection sets .....	120
26.1.6. Accessories of roller conveyors .....	121
26.1.7. Connection schema of the roller conveyors to the band saw.....	122
<b>26.2. ROLLER CONVEYORS OF H TYPE.....</b>	<b>125</b>
26.2.1. Roller conveyors.....	125
26.2.2. Roller conveyors prepared for powering .....	125
26.2.3. Power and control units for powered conveyors .....	126
26.2.4. Length stops .....	126
26.2.5. Connection parts .....	128
26.2.6. Connection sets .....	128
26.2.7. Accessories of roller conveyors .....	128
26.2.8. Covers.....	129
26.2.9. Connection schema of the roller conveyors to the band saw.....	130
<b>DECLARATION OF CONFORMITY .....</b>	<b>133</b>

### 19. Rozměrové schéma / Aufstellzeichnung / Installation diagram



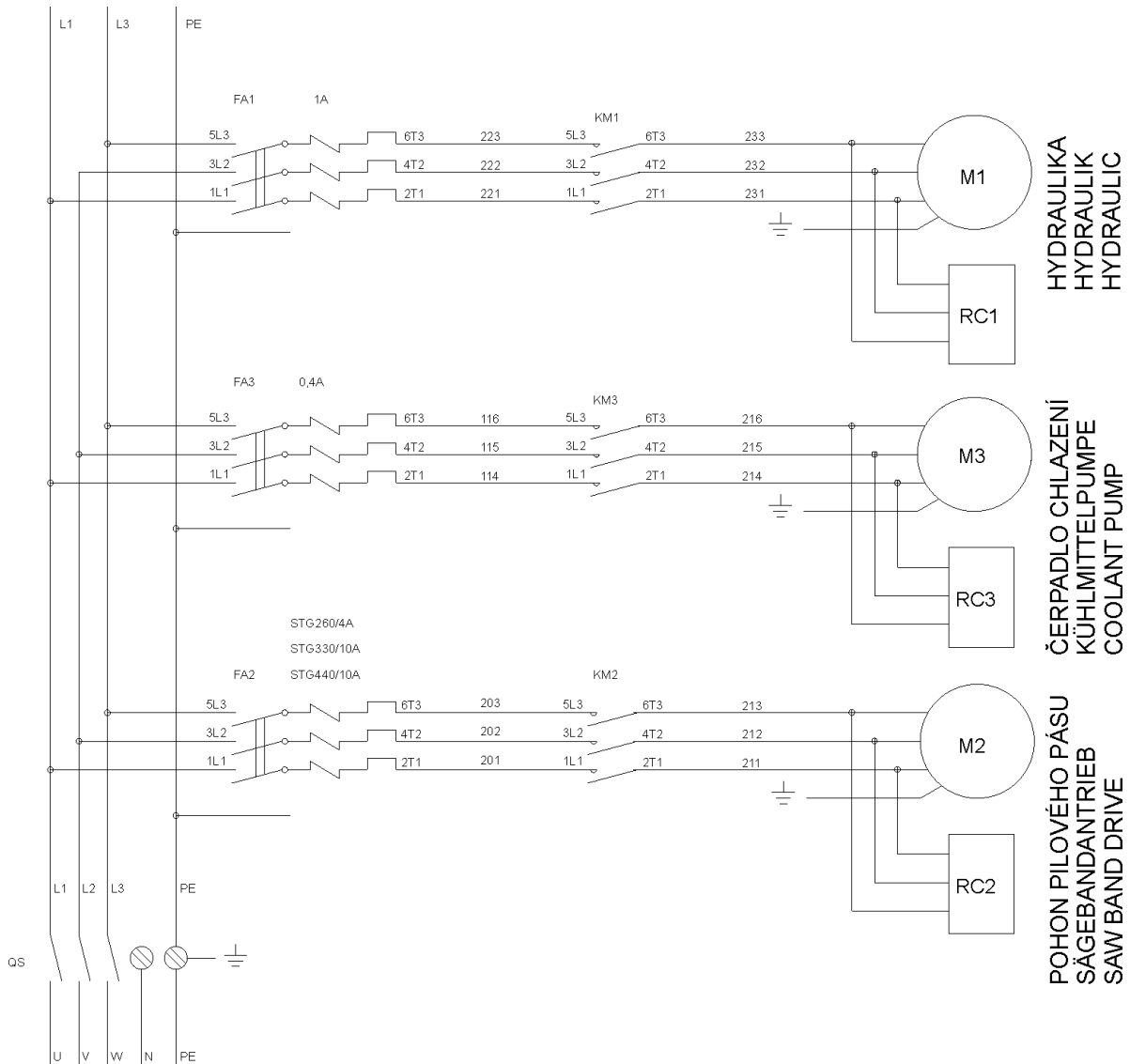
Rozměrové schéma 1 / Aufstellzeichnung 1 / Installation diagram 1



Rozměrové schéma 2 / Aufstellzeichnung 2 / Installation diagram 2

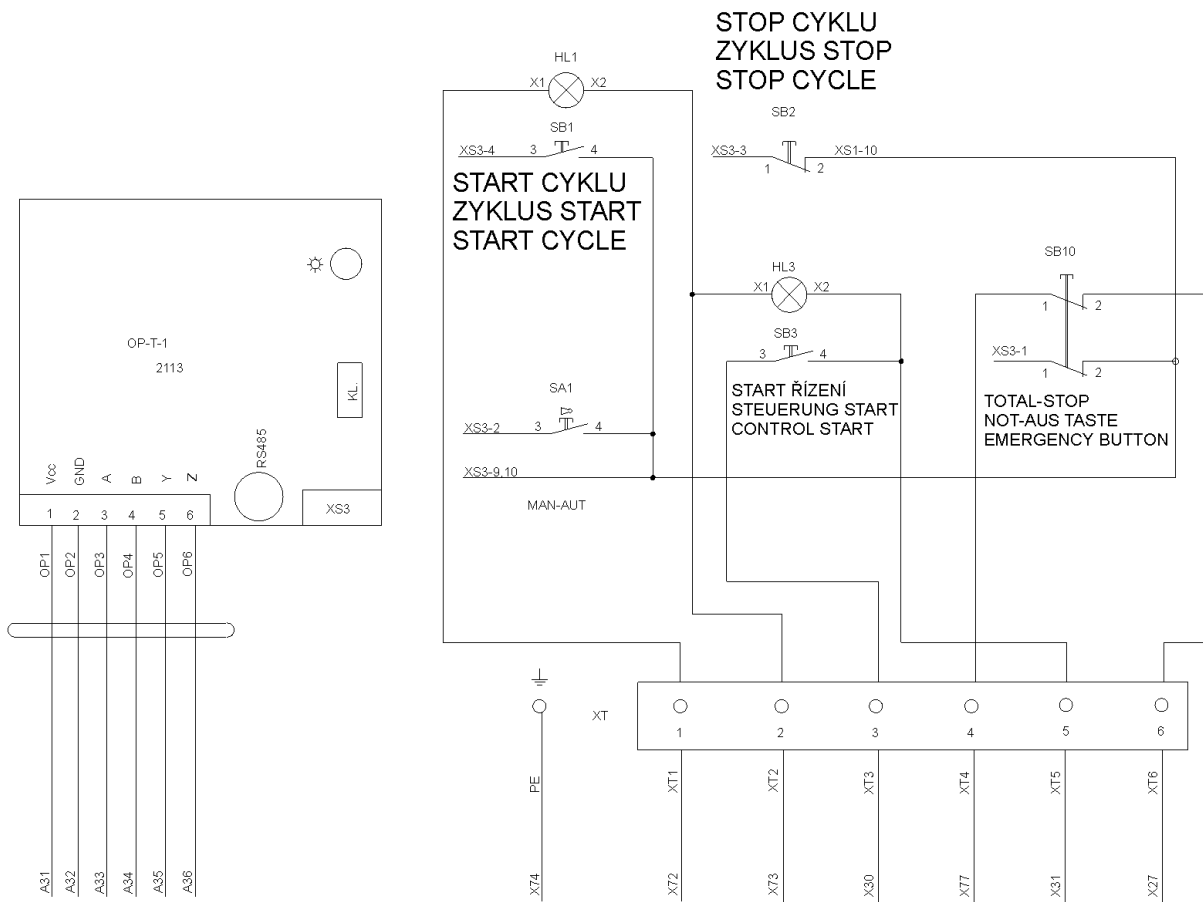
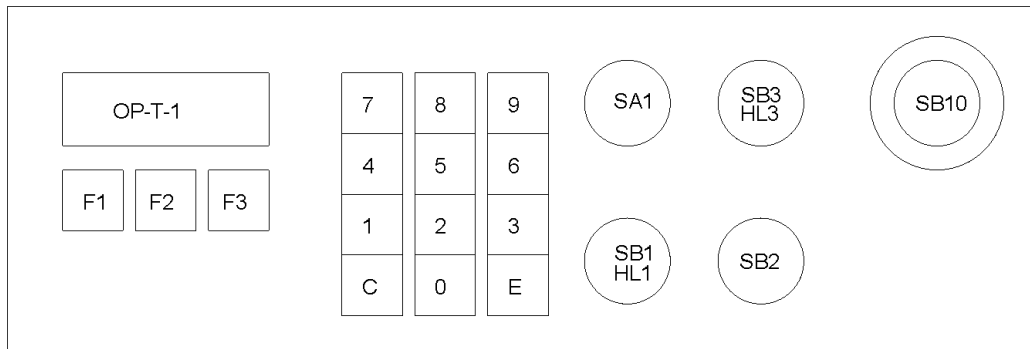


## 20. Elektrická schémata / Elektroschemas / Wiring diagrams



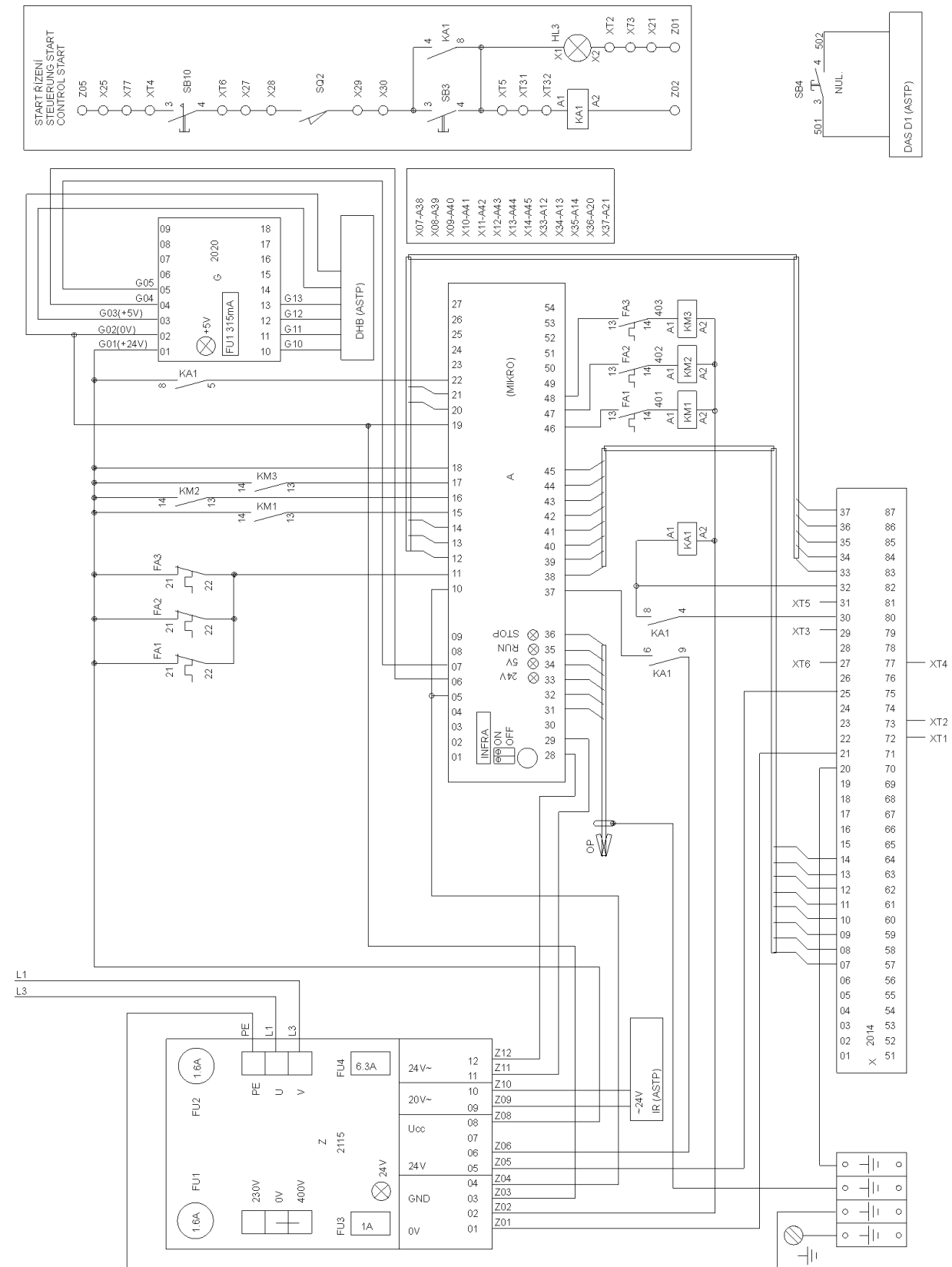
BOMAR	STG xxx DGH AB	ZDROJE, MOTORY	Datum: 13.11.2002	BOM5301
		STROMVERSORGUNGEN, MOTOREN		
		POWER SUPPLY, MOTORS		List: 01

**Elektrické schéma 1 / Elektroschema 1 / Wiring diagram 1**



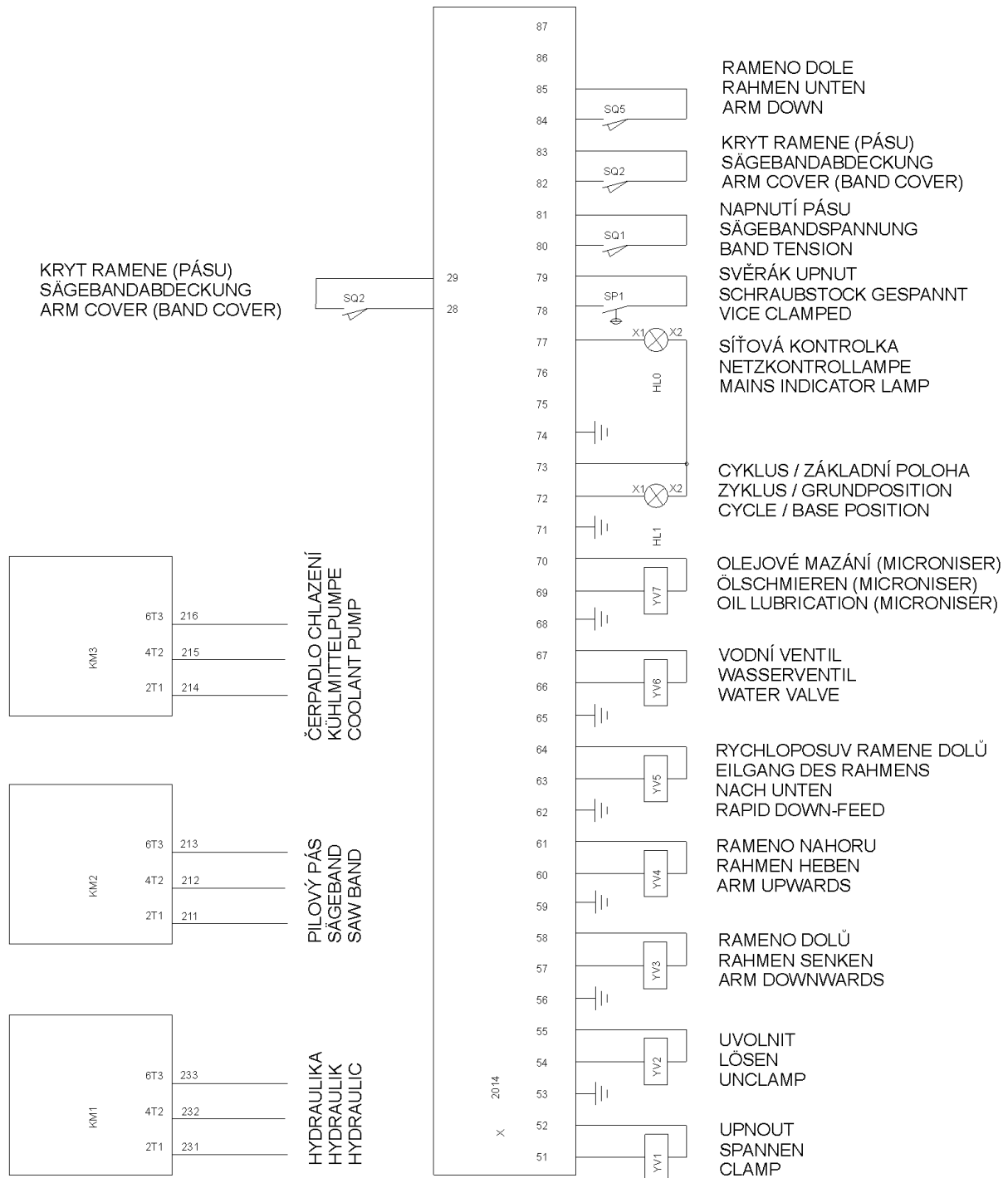
BOMAR	STG xxx DGH AB	TLACÍTKOVÝ PANEĽ	Datum: 13.11.2002	BOM5302
		BEDIENPULT		
		CONTROL PANEL		List. 02

**Elektrické schéma 2 / Elektroschema 2 / Wiring diagram 2**



BOMAR	STG xxx DGH AB	ROZVADĚČ	Datum: 13.11.2002	BOM5303
		ELEKTROŠCHRANK		
		CABINET		List: 03

## Elektrické schéma 3 / Elektroschema 3 / Wiring diagram 3

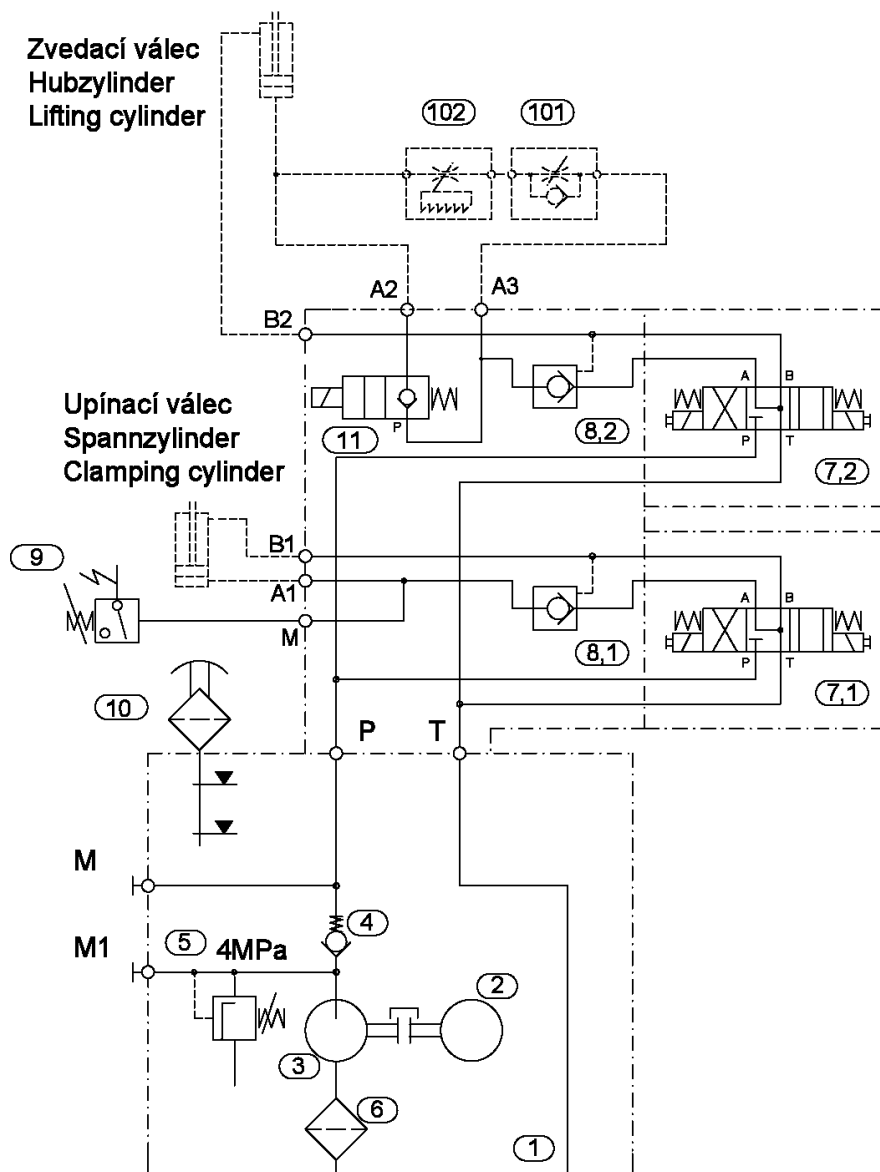


BOMAR	STG xxx DGH AB	VNEJSÍ PŘIPOJENÍ	Datum: 13.11.2002	BOM5304
		EXTERN ANSCHLUB		
		EXTERNAL ADDITION		List: 04

## Elektrické schéma 4 / Elektroschema 4 / Wiring diagram 4

## 21. Hydraulická schémata / Hydraulikschemata / Hydraulic diagram

Výstupy A1, A2, A3, B1, B2 - hrdla G1/4" / M14x1,5 bez převlečných matic  
 Ausgänge A1, A2, A3, B1, B2 - Stutzen G1/4" / M14x1,5 ohne Überwurfmuttern  
 Outputs A1, A2, A3, B1, B2 - sockets G1/4" / M14x1,5 without cap nuts



Základní technické parametry:  
 Technische Spezifikation:  
 Technical specification:

Q	3,3	dm <sup>3</sup> .min <sup>-1</sup>	ot.	1395	min <sup>-1</sup>
p <sub>max</sub>	4	MPa	P	0,25	kW

Hydraulické schéma:  
 Hydraulikschemata:  
 Hydraulic diagram:

# 731-0434

Schéma / Schema / Diagram: 7310434E.DWG  
 Datum / Datum / Date: 29. 05. 2003

Hydraulické schéma / Hydraulikschemata / Hydraulic diagram

Poz.	Název položky		ks
Pos.	Bezeichnung		Menge
Pos.	Item		Pcs.
1	Nádrž / Behälter / Tank	N12B	1
2	Elektromotor / Elektromotor / Electromotor	1LA7070-4AB	1
3	Hydrogenerátor / Hydraulikaggregat / Hydrogenerator	P2-2,5L.66017	1
4	Jednosměrný ventil / Einwegventil / One-way valve	VJ01-06/SG-1	1
5	Přepouštěcí ventil / Bypassventil / By pass valve	VPP2-04/S-6	1
6	Sací filtr / Filter / Filter	2SF56/48-0,063	1
7	Rozváděč / Verteilungsventil / Distributor	RPE 3-043Y11/02400E1K1	2
8	Hydraulický zámek / Hydraulisches Schloß / Hydraulic lock	RJV1-05-0	2
9	Tlakový spínač / Druckschalter / Pressure switch	SUCO 0166 411 031 043	1
10	Nálevací zátka / Stopfen / Plug	L1.0406-51	1
11	Rozváděč / Verteilung / Distributor	ROE3-042S2/02400E1K5	1
101	Škrtící ventil / Drosselventil / Throttle valve	VSO1-04/R2,5-O	1
102	Regulace přítlaku do řezu / Schnittdruckregulierung / Automatic downfeed control	ADFR	1



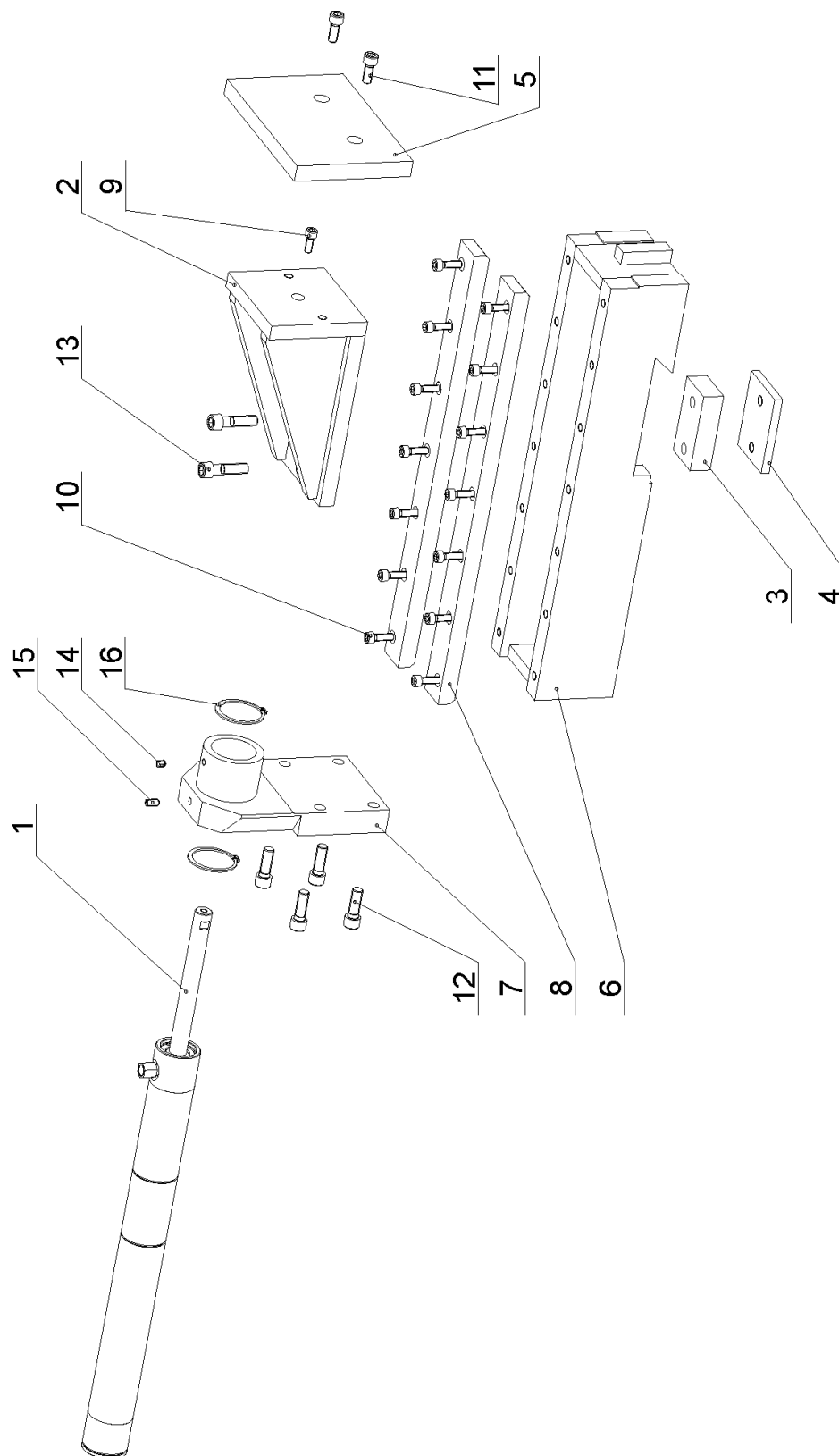
## **22. Výkresy sestav pro objednání náhradních dílů / Zeichnungen für Bestellung der Ersatzteile / Drawing assemblies for spare parts order**

Při objednávání náhradních dílů vždy uvádějte: typ stroje (např. STG 120), výrobní číslo (např. 125) a rok výroby (např. 1999).

In die Bestellung der Ersatzteile führen Sie immer an:  
Maschinentyp (z. B. STG 120), Serien Nr. (z. B. 125) und  
Baujahr (z. B. 1999).

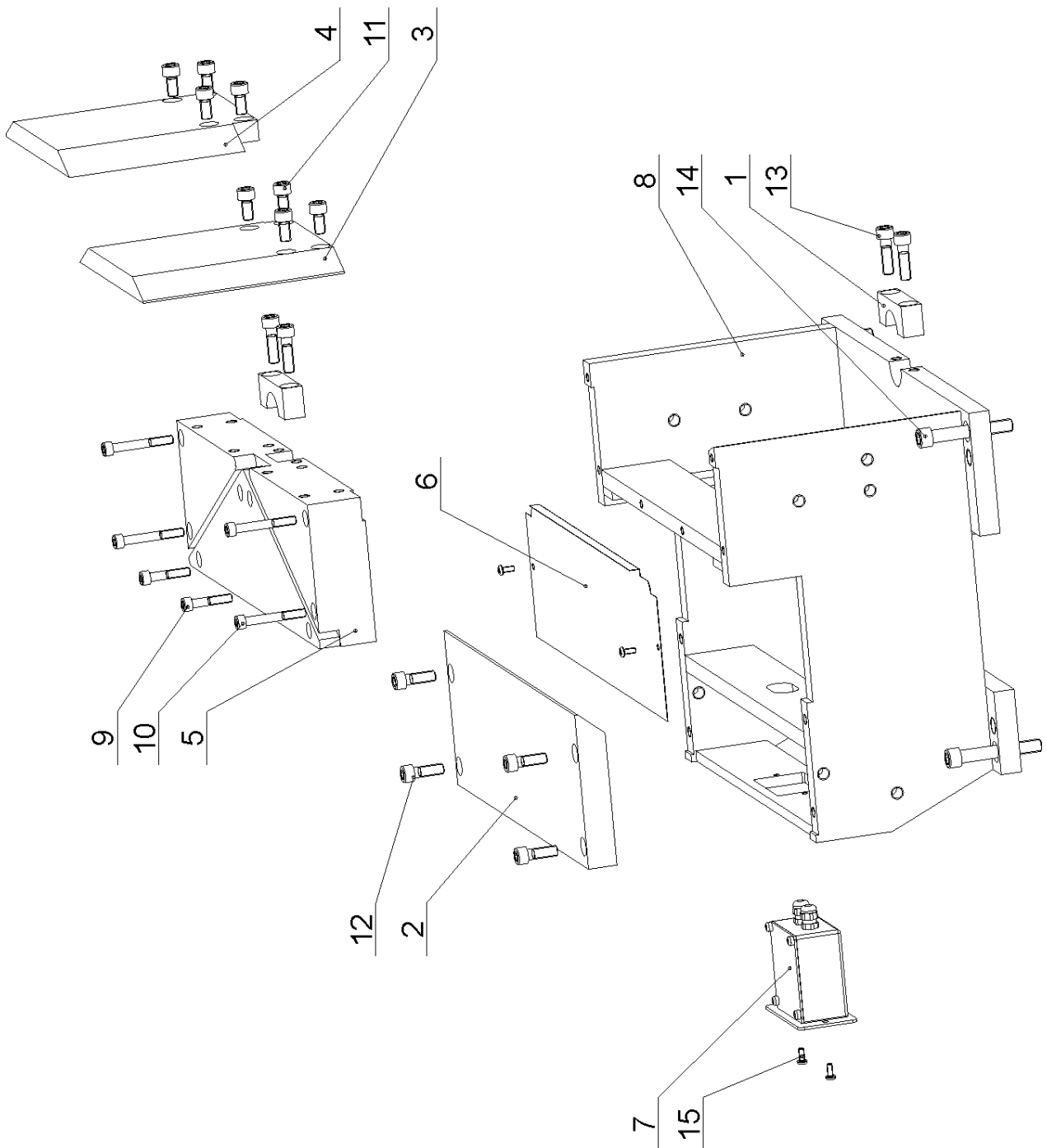
For spare parts order, you must always to allege: type of  
machine (for example STG 120), serial number (for example 125)  
and year of construction (for example 1999).





## 22.1. Svěrák / Schraubstock / Vice

Poz.	Objednací číslo	Název položky	ks
Pos.	Bestell – Nr.	Bezeichnung	Menge
Pos.	Reference No.	Item	Pcs.
1	Viz. Výkres / Siehe Zeichnung / See drawing	Upínací válec / Spannzyylinder / Clamping cylinder	1
2	30.3403-003	Čelist svěráku / Backe / Jaw	1
3	30.3403-004	Kostka / Klotz / Cube	1
4	30.3403-005	Deska opěrná / Platte / Plate	1
5	30.3403-006	Čelist pohyblivá / Bewegliche Backe / Movable jaw	1
6	30.3403-007	Svěrák / Schraubstock / Vice	1
7	30.3403-008	Čelo svěráku / Platte / Vice forehead	1
8	30.LW03-002	Lišta / Leiste / Listel	2
9	90.001.25.032	Šroub / Schraube / Screw M8x20 DIN 912 8.8	1
10	90.001.25.033	Šroub / Schraube / Screw M8x25 DIN 912 8.8	14
11	90.001.25.047	Šroub / Schraube / Screw M10x25 DIN 912 8.8	2
12	90.001.25.059	Šroub / Schraube / Screw M12x35 DIN 912 8.8	4
13	90.001.25.061	Šroub / Schraube / Screw M12x45 DIN 912 8.8	2
14	90.002.2D.011	Šroub / Schraube / Screw M8x10 DIN 913 45H	1
15	90.002.2D.012	Šroub / Schraube / Screw M8x16 DIN 913 45H	1
16	95.800.019	Pojistný kroužek / Sicherungsring / Retaining ring Ø52 DIN 471	2

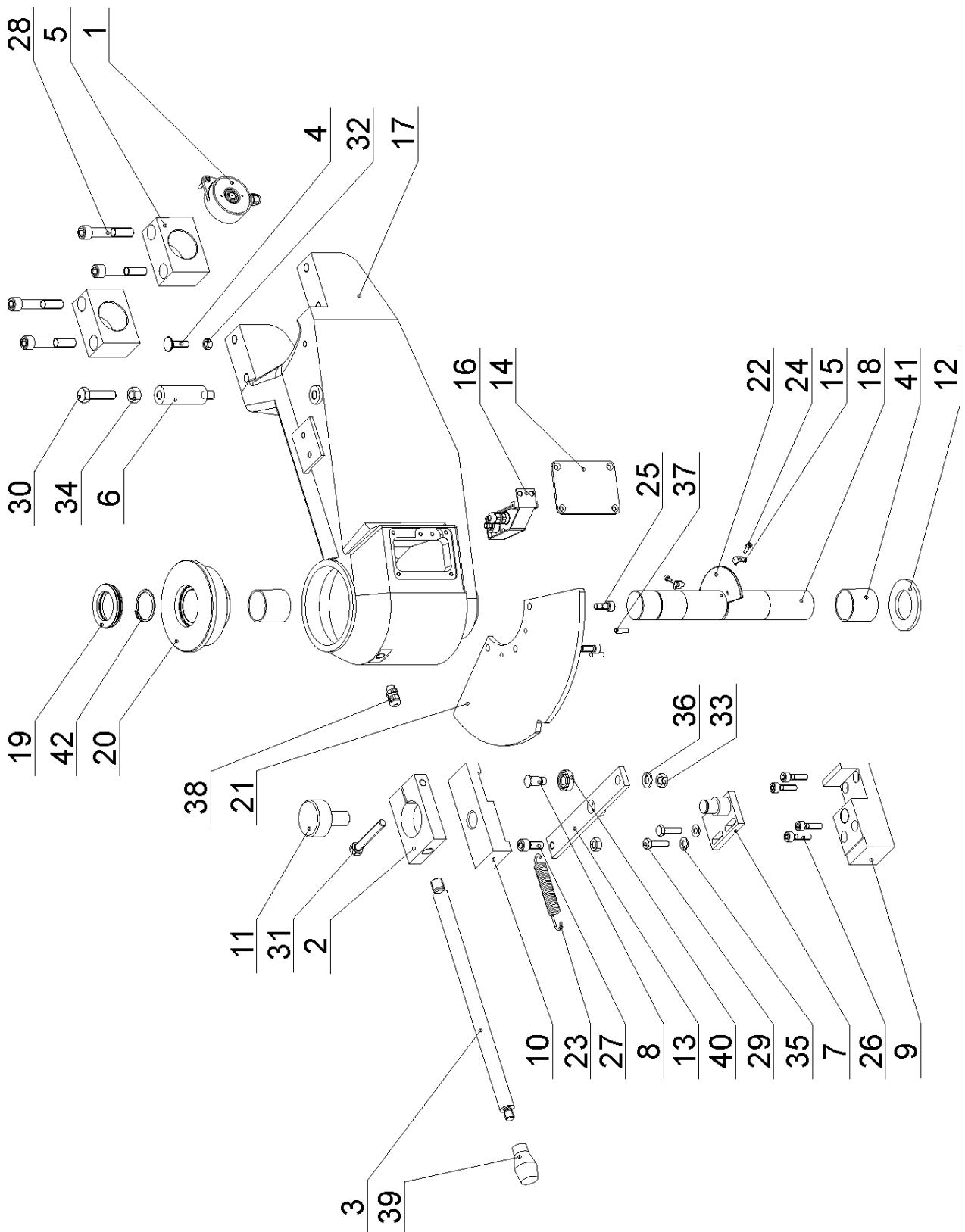


## 22.2. Podstavec svěráku / Schraubstock – Untergestell / Pedestal – vice

Poz.	Objednací číslo	Název položky	ks
Pos.	Bestell – Nr.	Bezeichnung	Menge
Pos.	Reference No.	Item	Pcs.
1	30.1709-002	Příložka / Lasche / Splice plate	2
2	30.1709-004	Vodící deska / Führungsplatte / Guiding plate	1
3	30.1709-007	Čelist svěráku / Backe / Vice jaw	1
4	30.1709-008	Čelist svěráku / Backe / Vice jaw	1
5	30.1709-009	Výměnná deska / Austauschplatte / Exchangeable plate	1
6	30.1714-106	Kryt / Deckel / Cover	1
7	30.2903-100	Displej / Display / Display	1
8	30.3409-101	Stojan / Ständer / Pedestal	1
9	90.001.25.036	Šroub / Schraube / Screw M8x40 DIN 912	2
10	90.001.25.040	Šroub / Schraube / Screw M8x60 DIN 912	4
11	90.001.25.046	Šroub / Schraube / Screw M10x20 DIN 912	8
12	90.001.25.047	Šroub / Schraube / Screw M10x25 DIN 912	4
13	90.001.25.049	Šroub / Schraube / Screw M10x35 DIN 912	4
14	90.001.25.065	Šroub / Schraube / Screw M12x80 DIN 912	4
15	90.013.27.004	Šroub / Schraube / Screw M5x12 ISO 7380	4



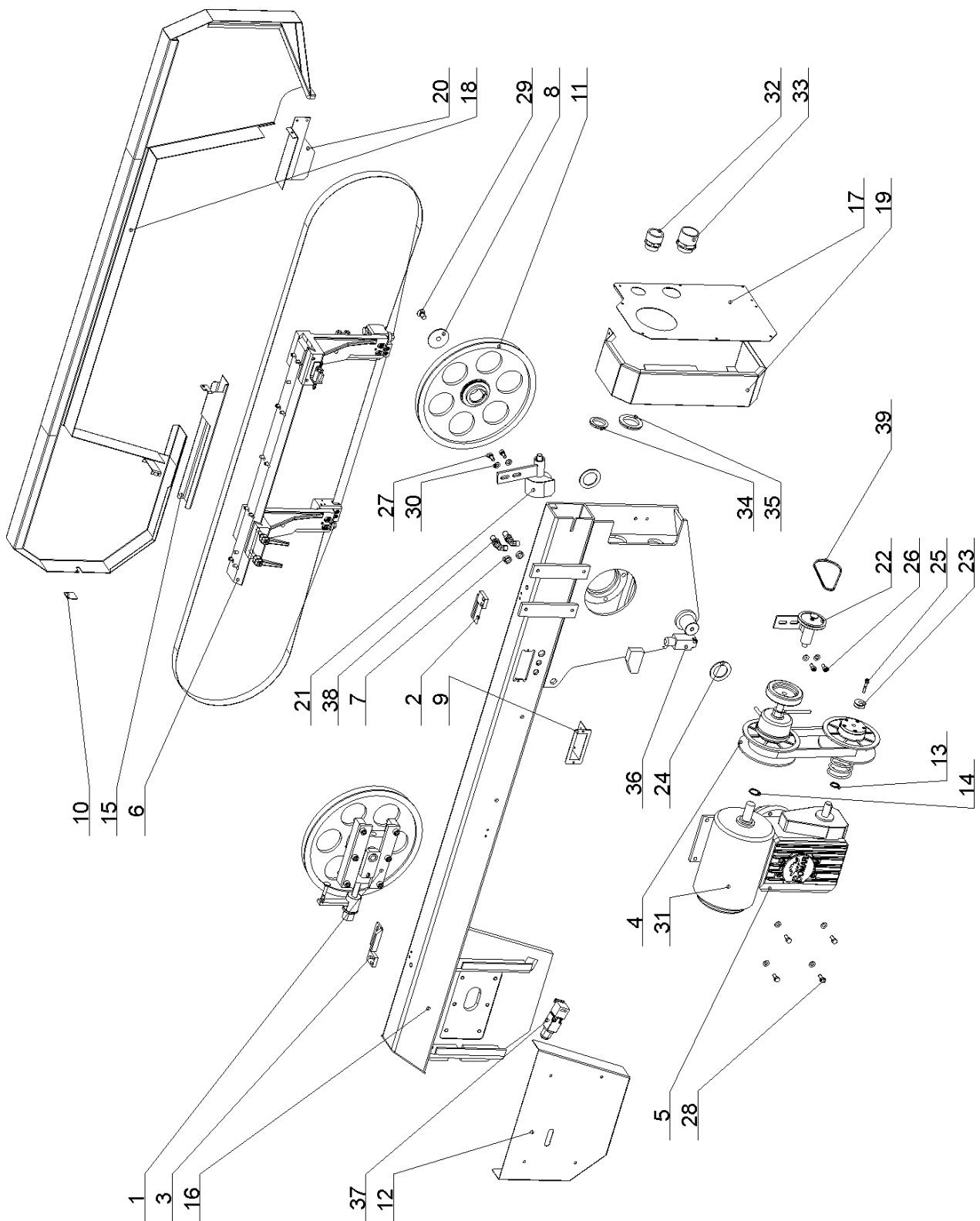
Poz.	Objednací číslo	Název položky	ks
Pos.	Bestell – Nr.	Bezeichnung	Menge
Pos.	Reference No.	Item	Pcs.
1	30.2107-001	Píst / Kolben / Piston	1
2	30.2107-002	Přívod přední / Vordere Zuleitung / Front supply	1
3	30.2107-003	Víko / Deckel / Cover	1
4	30.2107-004	Víko zadní / Deckel / Rear cover	1
5	30.3407-101	Válec / Zylinder / Cylinder	1
6	30.3407-102	Pístnice / Kolbenstange / Piston rod	1
7	30.3407-103	Redukce / Reduktion / Reduction	1
8	90.001.25.019	Šroub / Schraube / Screw M6x25 DIN 912 8.8	1
9	95.801.006	Pojistný kroužek / Sicherungsring / Retaining ring Ø42 DIN 472	2
10	96.002.007	O-kroužek / O Ring / O Ring 16x2	1
11	96.002.010	O-kroužek / O Ring / O Ring 20x3	1
12	96.002.017	O-kroužek / O Ring / O Ring 34x3	3
13	96.060.002	Stírací kroužek / Abstreifring / Wiping ring 20x28	1
14	96.082.001	Těsnící kroužek / Dichtungsring / Sealing ring Cu 10/14	1



#### 22.4. Otočná konzola / Gehrungskonsole / Turning console

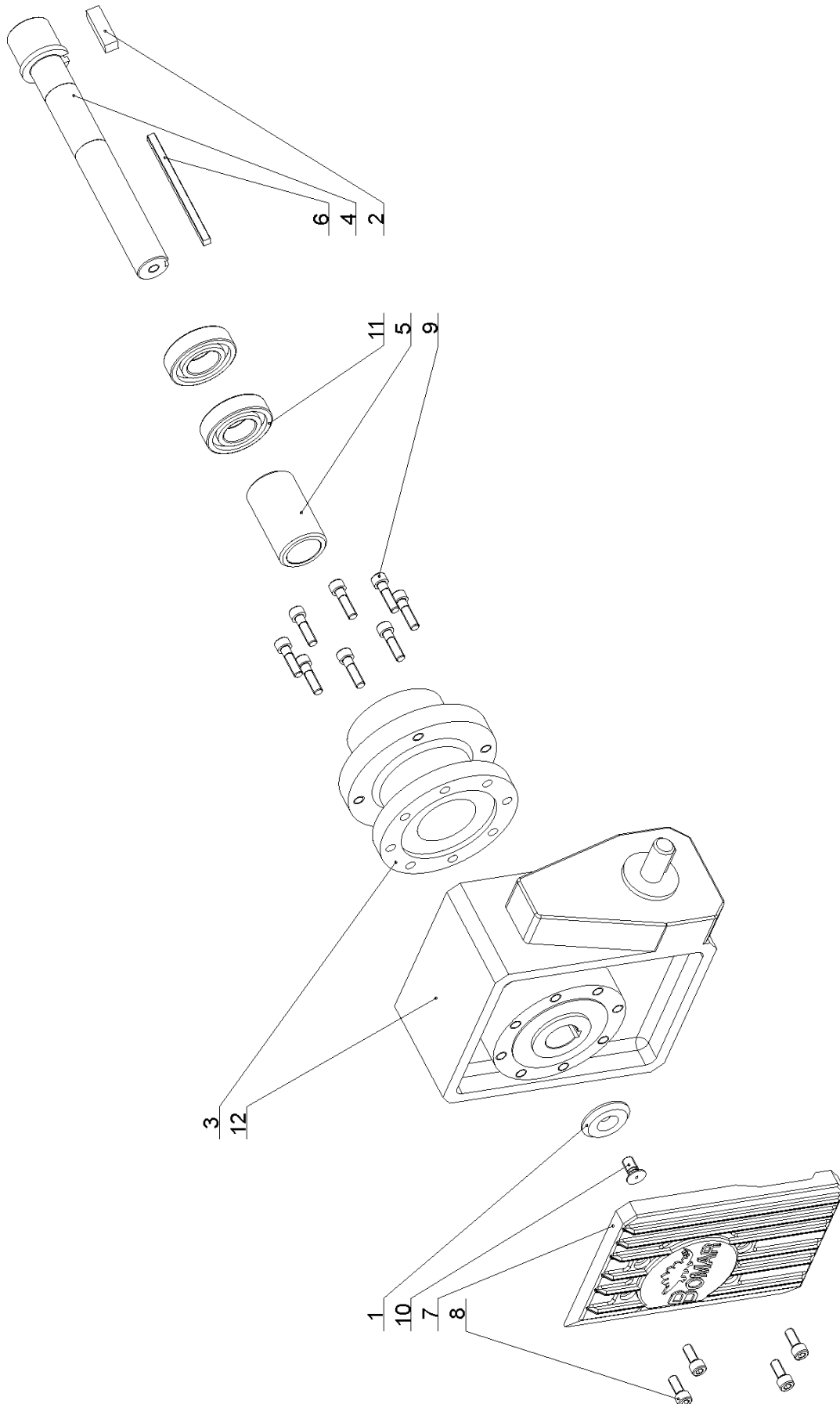
Poz.	Objednací číslo	Název položky	ks
Pos.	Bestell – Nr.	Bezeichnung	Menge
Pos.	Reference No.	Item	Pcs.
1		Odměrování polohy / Positionsabmessung / Saw frame position admeasurement	1
2	30.0702-004	Držák páky / Halter / Holder	1
3	30.0702-005	Páka / Hebel / Lever	1
4	30.0702-013	Šroub / Schraube / Screw	1
5	30.0802-002	Ložisko ramene / Lager / Bearing	2
6	30.0802-008	Doraz / Anschlag / Length stop	1
7	30.0802-010	Čep / Bolzen / Pivot	1
8	30.0802-011	Čep ložiska / Bolzen / Pivot	1
9	30.0809-007	Kostka / Klotz / Cube	1
10	30.0809-008	Upínka / Spanneisen / Clamp	1
11	30.0809-009	Šroub / Schraube / Screw	1
12	30.1702-006	Kroužek / Ring / Ring	1
13	30.1709-003	Páka / Hebel / Lever	1
14	30.2902-111	Kryt / Deckel / Cover	1
15	30.2902-112	Držák / Hebel / Lever	2
16		Snímač natáčení / Gehrungssensor / Turning sensor	1
17	30.4902-001	Konzola / Konsole / Console	1
18	30.4902-002	Čep konzoly / Bolzen / Pivot	1
19	30.4902-005	Kroužek / Ring / Ring	1
20	30.4902-006	Víko / Deckel / Cover	1
21	30.4902-007	Deska dělení / Platte / Dividing plate	1
22	30.4902-008	Segment / Segment / Segment	1
23	31.0206-005	Pružina / Feder / Spring	1
24	90.001.25.003	Šroub / Schraube / Screw M4x12 DIN 912 8.8	2
25	90.001.25.032	Šroub / Schraube / Screw M8x20 DIN 912 8.8	3
26	90.001.25.034	Šroub / Schraube / Screw M8x30 DIN 912 8.8	4
27	90.001.25.047	Šroub / Schraube / Screw M10x25 DIN 912 8.8	1
28	90.001.25.064	Šroub / Schraube / Screw M12x70 DIN 912 8.8	4
29	90.005.55.017	Šroub / Schraube / Screw M8x30 DIN 933 8.8	2
30	90.005.55.035	Šroub / Schraube / Screw M12x45 DIN 933 8.8	1
31	90.005.55.042	Šroub / Schraube / Screw M10x70 DIN 933 8.8	1
32	90.100.55.005	Matice / Mutter / Nut M8 DIN 934 8.8	1
33	90.100.55.006	Matice / Mutter / Nut M10 DIN 934 8.8	2
34	90.100.55.007	Matice / Mutter / Nut M12 DIN 934 8.8	1
35	90.150.50.005	Podložka / Scheibe / Washer Ø8,4 DIN 125	2
36	90.150.50.006	Podložka / Scheibe / Washer Ø10,5 DIN 125	1
37	90.300.0Z.005	Válcový kolík / Zylinderstift / Cylindrical pin Ø6x20 DIN 6325	2
38	91.070.010	Vývodka / Ausführungsdose / Bushing M12	1
39	94.002.001	Rukojeť / Griff / Handle	2
40	95.001.005	Ložisko / Lager / Bearing 6001 2RS	1
41	95.700.006	Pouzdro / Buchse / Bush KU 40x40	1
42	95.800.015	Pojistný kroužek / Sicherungsring / Retaining ring Ø40 DIN 471	1





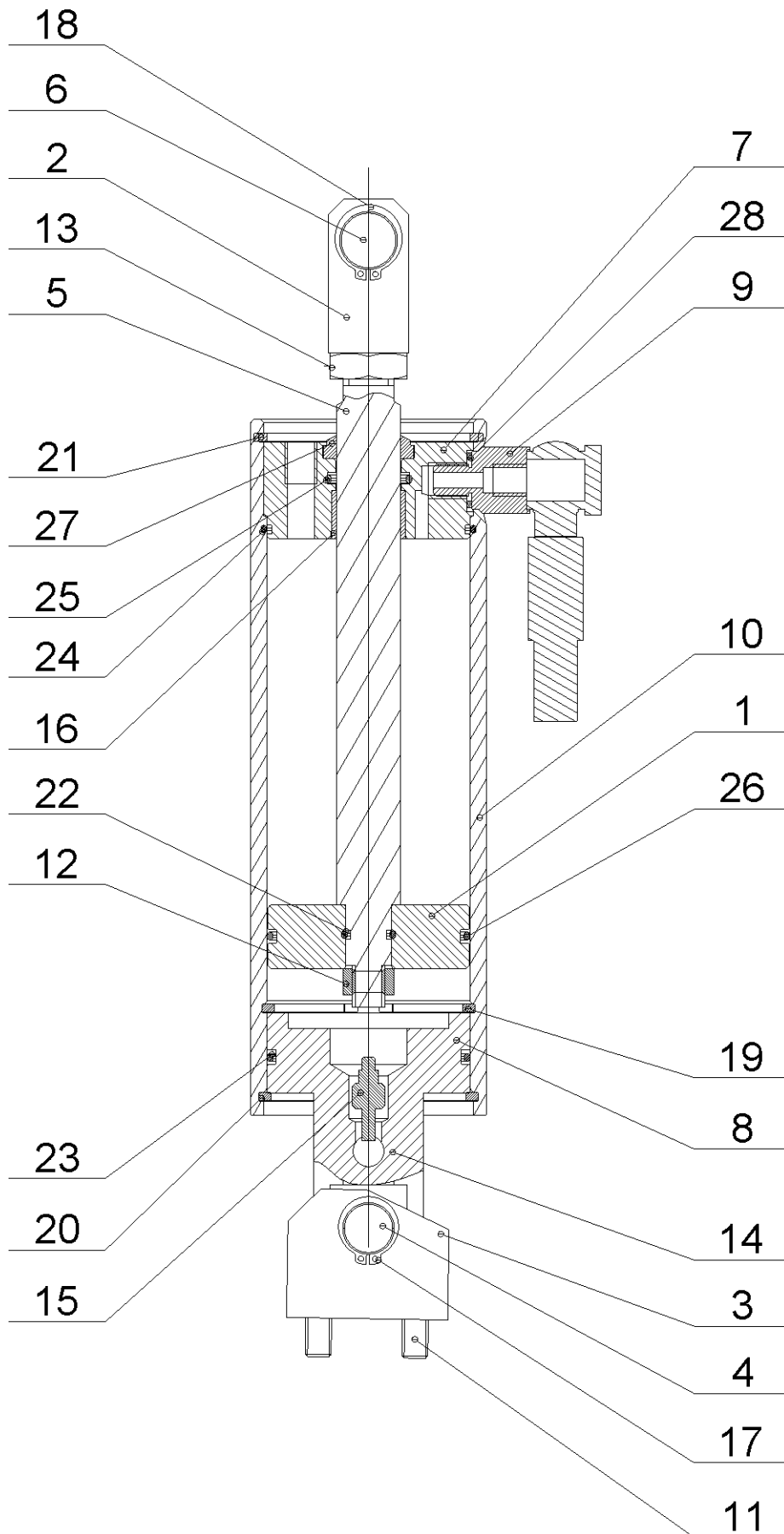
## 22.5. Pilové rameno / Sägerahmen / Saw arm

Poz.	Objednáací číslo	Název položky	ks
Pos.	Bestell – Nr.	Bezeichnung	Menge
Pos.	Reference No.	Item	Pcs.
1	Viz. Výkres / Siehe Zeichnung / See drawing	Napínání / Sägebandspannung / Stretching	1
2		Pant levý / Türband / Left hinge	1
3		Pant pravý / Türband / Right hinge	1
4	Viz. Výkres / Siehe Zeichnung / See drawing	Variátor / Variator / Variator	1
5	Viz. Výkres / Siehe Zeichnung / See drawing	Převodovka / Getriebe / Gearbox	1
6	Viz. Výkres / Siehe Zeichnung / See drawing	Vedení pásu / Sägebandführung / Saw band guiding	1
7	30.0614-001	Kroužek / Ring / Ring	2
8	30.0804-009	Zajištění kola / Sicherungsscheibe / Wheel retaining	1
9	30.0814-016	Držák rychloměru / Halter / Speedometer holder	1
10	30.0814-113	Plech / Blech / Metal plate	1
11	30.1704-005	Kolo hnací / Antriebsrad / Driving wheel	1
12	30.1704-006	Kryt napínání / Abdeckung der Bandspannung / Cover	1
13	30.1705-013	Kroužek převodovky / Ring / Ring	1
14	30.1705-014	Kroužek motoru / Ring / Ring	1
15	30.1714-104	Kryt pásu / Sägebandabdeckung / Saw band	1
16	30.3404-101	Rameno / Sägerahmen / Saw arm	1
17	30.3414-202	Víko / Deckel / Cover	1
18	30.3414-203	Kryt ramene / Sägerahmenabdeckung / Saw arm cover	1
19	30.3414-205	Kryt variátoru / Variatorabdeckung / Variator cover	1
20	30.3414-209	Kryt kartáčku / Bürstenabdeckung / Brush cover	1
21	Viz. Výkres / Siehe Zeichnung / See drawing	Kartáček / Bürste / Brush	1
22	Viz. Výkres / Siehe Zeichnung / See drawing	Řemenice / Riemenscheibe / Band wheel	1
23	30.3414-401	Řemenice / Riemenscheibe / Band wheel	1
24	81.0804-005	Kroužek / Ring / Ring	2
25	90.001.25.021	Šroub / Schraube / Screw M6x35 DIN 912	1
26	90.001.25.031	Šroub / Schraube / Screw M8x16 DIN 912	2
27	90.001.25.XXX	Šroub / Schraube / Screw M8x18 DIN 912	2
28	90.005.55.015	Šroub / Schraube / Screw M8x20 DIN 933	4
29	90.011.27.025	Šroub / Schraube / Screw M12x25 DIN 7991	1
30	90.150.50.005	Podložka / Scheibe / Washer Ø8,4 DIN 125	8
31	91.001.010	Elektromotor / Elektromotor / Electromotor 4AP 90L-4	1
32	91.071.004	Vývodka / Ausführungsdose / Bushing PG29	1
33	91.071.005	Vývodka / Ausführungsdose / Bushing PG36	1
34	91.072.007	Matice / Mutter / Nut PG29	1
35	91.072.008	Matice / Mutter / Nut PG36	1
36	91.173.007	Spínač koncový / Endschalter / Limit switch	1
37	91.173.012	Spínač koncový – zámek / Endschalter / Limit switch – lock	1
38	92.009.001	Průchodka úhlová / Tülle / Angle grommet	2
39	96.022.013	Řemen klínový / Keilriemen / V-belt 8x355Li	1



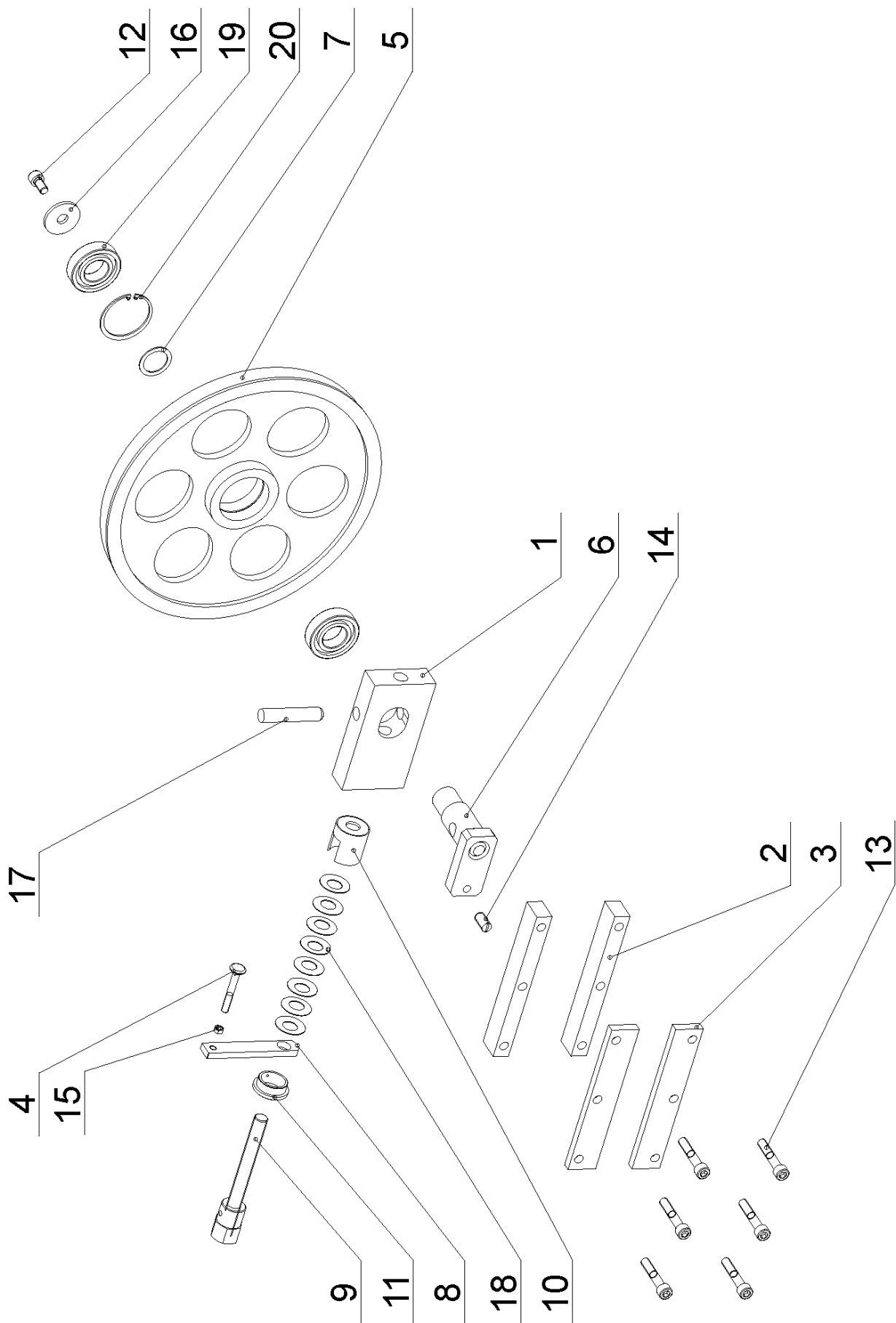
## 22.6. Převodovka / Getriebe / Gearbox

Poz.	Objednací číslo	Název položky	ks
Pos.	Bestell – Nr.	Bezeichnung	Menge
Pos.	Reference No.	Item	Pcs.
1	30.1704-008	Víko hřídele / Deckel / Cover	1
2	30.1704-012	Pero / Feder / Feather	1
3	30.3404-002	Příruba / Flansche / Flange	1
4	30.3404-003	Hřídel / Welle / Shaft	1
5	30.3404-004	Distanční trubka / Distanzrohr / Distance tube	1
6	30.3404-108	Pero / Feder / Feather	1
7	30.3404-109	Víko / Deckel / Cover	1
8	90.001.25.032	Šroub / Schraube / Screw M8x20 DIN 912	4
9	90.001.25.034	Šroub / Schraube / Screw M8x30 DIN 912	8
10	90.011.27.008	Šroub / Schraube / Screw M10x20 DIN 7991	1
11	95.001.019	Ložisko / Lager / Bearing 6206 2RS	2
12	99.002.002	Šneková převodovka / Schneckengetriebe W75U, i-30 / Worm gearbox	1



22.7. Zvedací válec / Hubzylinder / Lifting cylinder - 251.051

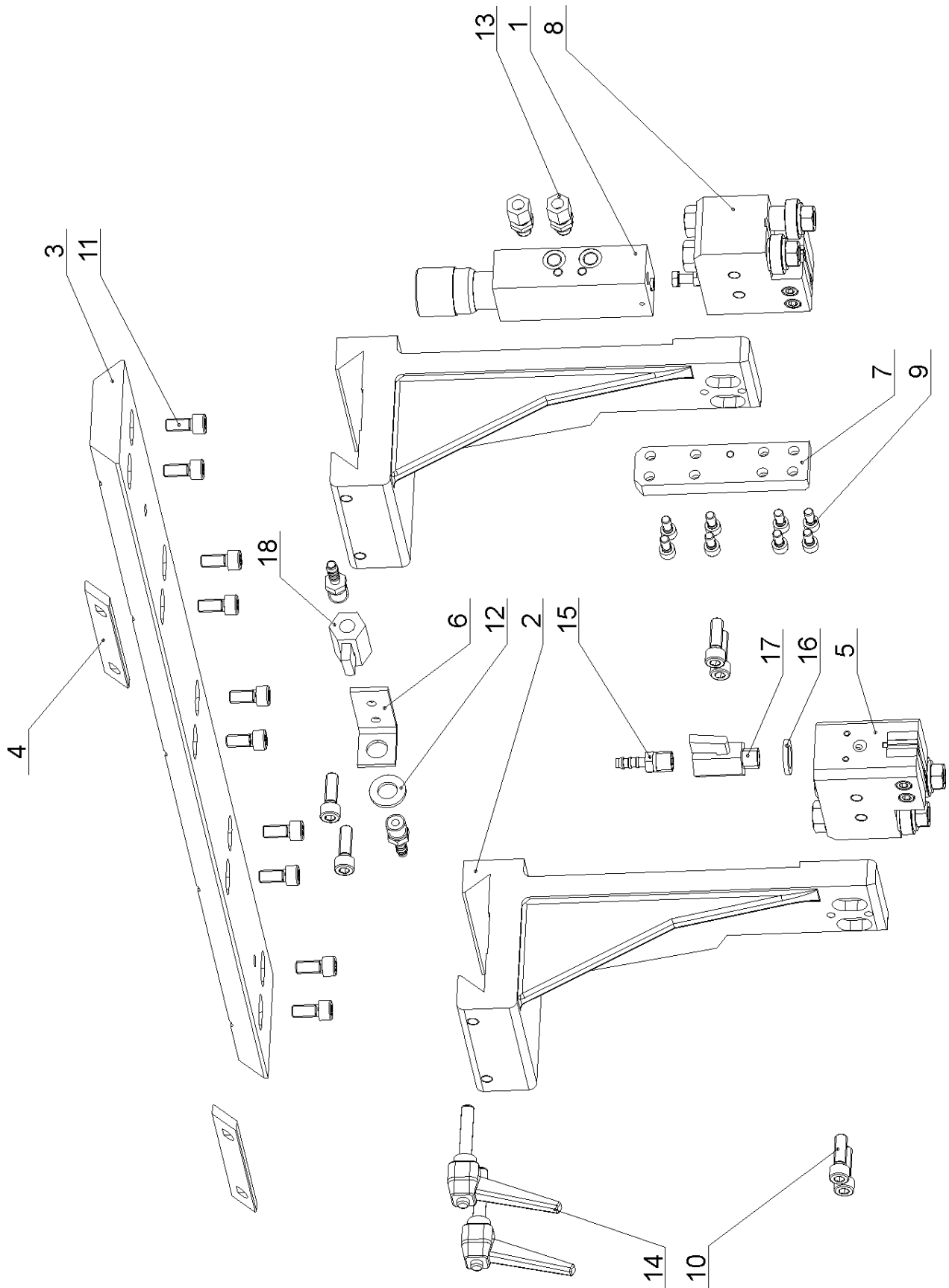
Poz.	Objednací číslo	Název položky	ks
Pos.	Bestell – Nr.	Bezeichnung	Menge
Pos.	Reference No.	Item	Pcs.
1	30.0807-004	Píst / Kolben / Piston	1
2	30.0807-006	Držák pístnice / Halter Kolbenstange / Piston rod holder	1
3	30.0807-008	Držák spodní / Halter / Holder	1
4	30.0807-009	Čep spodní / Bolzen / Pivot	1
5	30.1707-002	Pístnice / Kolbenstange / Piston rod	1
6	30.1707-003	Čep horní / Bolzen / Pivot	1
7	30.1807-001	Víko horní / Deckel / Cover	1
8	30.1807-004	Víko spodní / Deckel / Cover	1
9	30.1807-005	Šroubení / Schraubung / Screwing	1
10	30.3407-001	Válec / Zylinder / Cylinder	1
11	90.001.25.031	Šroub / Schraube / Screw M8x16 DIN 912 8.8	2
12	90.100.55.006	Maticе / Mutter / Nut M10 DIN 934 8.8	1
13	90.101.55.003	Maticе / Mutter / Nut M16 DIN 439 8.8	1
14	92.002.001	Šroubení přímé / Schraubung / Screwing	1
15	92.151.001	Ventil pojistný / Sicherungsventil / Retaining valve	1
16	95.700.003	Pouzdro / Buchse / Bush KU 20x15	1
17	95.800.007	Pojistný kroužek / Sicherungsring / Retaining valve Ø16 DIN 471	2
18	95.800.008	Pojistný kroužek / Sicherungsring / Retaining valve Ø18 DIN 471	2
19	95.801.011	Pojistný kroužek / Sicherungsring / Retaining valve Ø63 DIN 472	1
20	95.801.012	Pojistný kroužek / Sicherungsring / Retaining valve Ø65 DIN 472	1
21	95.801.024	Pojistný kroužek / Sicherungsring / Retaining valve Ø68 DIN 472	1
22	96.001.004	O-kroužek / O Ring / O Ring 10x2	1
23	96.001.015	O-kroužek / O Ring / O Ring 56x3.55	1
24	96.001.016	O-kroužek / O Ring / O Ring 60x2	1
25	96.002.010	O-kroužek / O Ring / O Ring 20x3	1
26	96.002.020	O-kroužek / O Ring / O Ring 56x3.5	1
27	96.060.002	Stírací kroužek / Abstreifring / Wiping ring 20x28	1
28	96.082.002	Těsnící kroužek / Dichtungsring / Sealing ring Cu 13/17	1



**22.8. Napínání pilového pásu / Sägebandspannung / Saw band stretching**

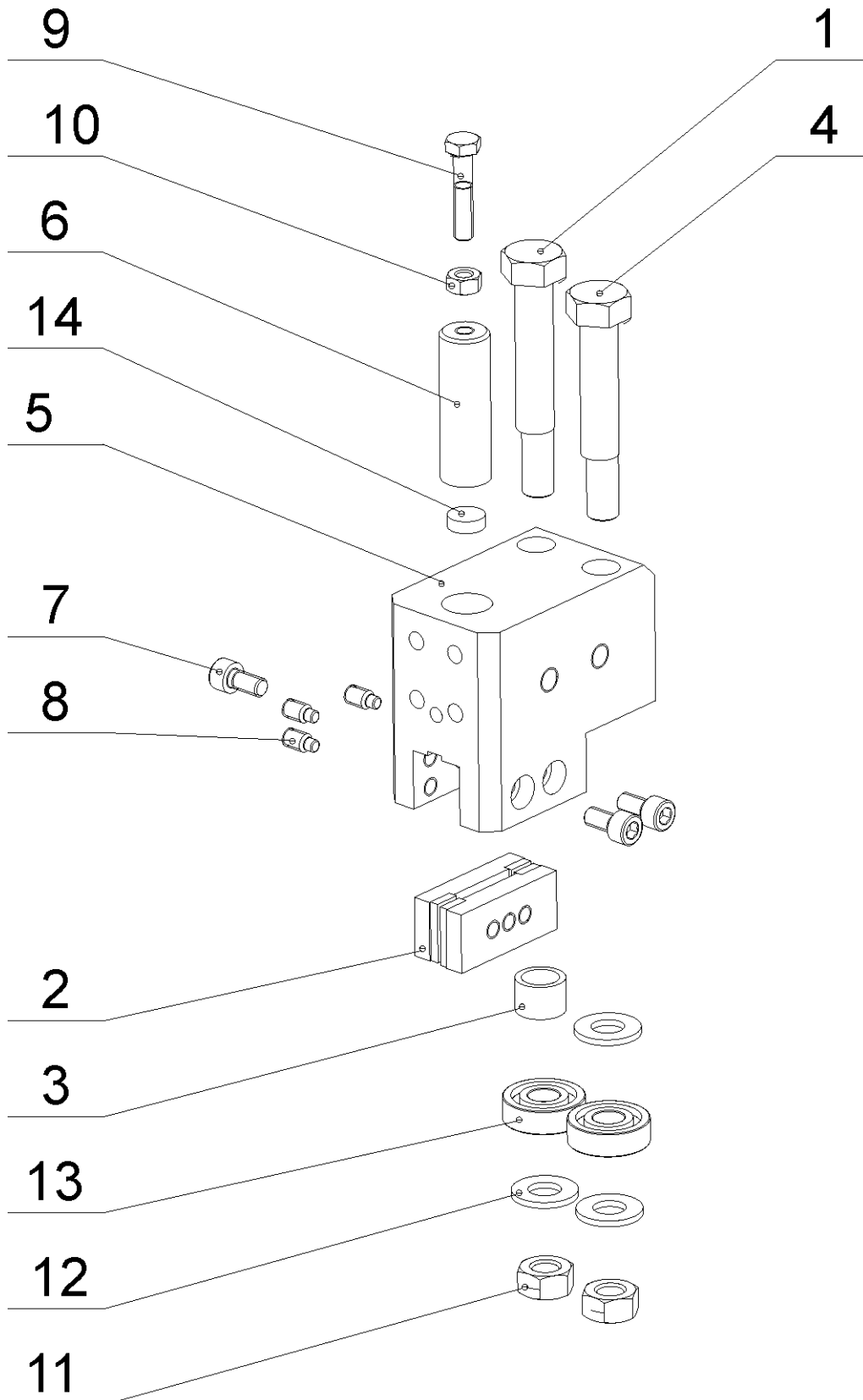
Poz.	Objednací číslo	Název položky	ks
Pos.	Bestell – Nr.	Bezeichnung	Menge
Pos.	Reference No.	Item	Pcs.
1	30.0808-001	Kostka napínání / Bandspannungsklotz / Stretching cube	1
2	30.0808-002	Lišta vodící / Führungsleiste / Guiding listel	2
3	30.0808-006	Lišta / Leiste / Listel	2
4	30.0808-007	Šroub / Schraube / Screw	1
5	30.1708-001	Kolo napínací / Umlenkrad / Stretching wheel	1
6	30.1708-002	Čep napínání / Bolzen Sägebandspannung / Stretching pivot	1
7	30.1708-003	Podložka ložiska / Lagerscheibe / Bearing washer	1
8	30.1708-004	Držák šroubu / Halter / Screw holder	1
9	30.3508-001	šroub napínací / Spannschraube / Stretching screw	1
10	30.3508-002	Držák pružiny / Federhalter / Spring holder	1
11	30.3508-004	Kroužek měřicí / Meßring / Measure ring	1
12	90.001.25.046	Šroub / Schraube / Screw M10x20 DIN 912 8.8	1
13	90.001.25.053	Šroub / Schraube / Screw M10x55 DIN 912 8.8	6
14	90.002.2D.XXX	Šroub / Schraube / Screw M12x25 DIN 913 45H	1
15	90.101.55.001	Maticice / Mutter / Nut M8 DIN 439 8.8	1
16	90.151.50.003	Podložka / Scheibe / Washer Ø4,3 DIN 440	1
17	90.300.0Z.003	Válcový kolík / Zylinderstift / Cylindrical pin 16x80 DIN 6325	1
18	90.350.0Z.002	Talířová pružina / Tellerfeder / Belleville spring 35.5x18.3x2.0x2.8	8
19	95.001.019	Ložisko / Lager / Bearing 6206 2RS	2
20	95.801.010	Pojistný kroužek / Sicherungsring / Retaining ring Ø62 DIN 472	1





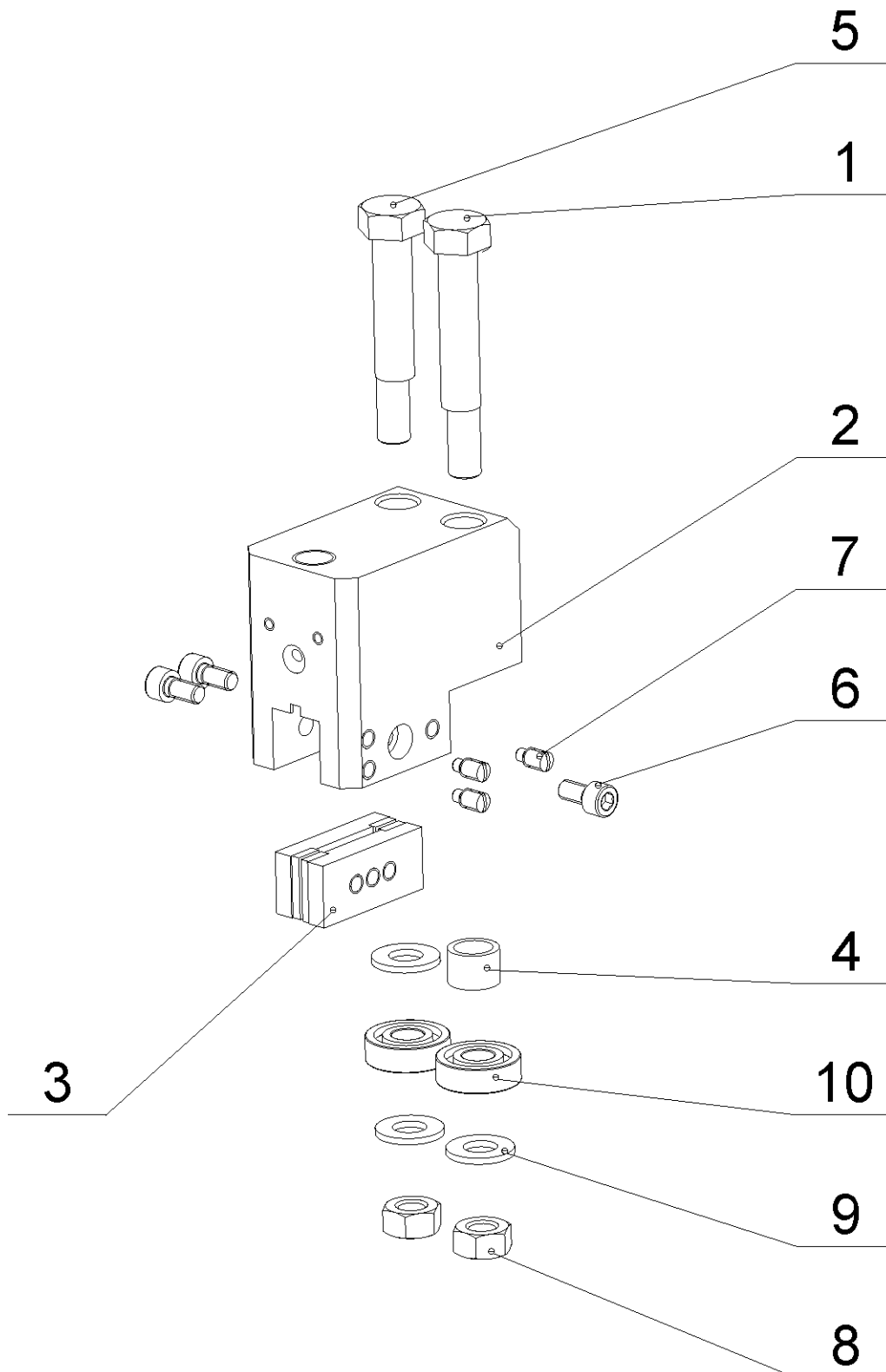
## 22.9. Vedení pilového pásu / Sägebandführung / Saw band guiding

Poz.	Objednací číslo	Název položky	ks
Pos.	Bestell – Nr.	Bezeichnung	Menge
Pos.	Reference No.	Item	Pcs.
1	251.077	Regulace přítlaku / Schnittdruckregulierung / Cutting pressure regulation	1
2	30.1710-001	Držák / Halter / Holder	2
3	30.1710-002	Lišta / Leiste / Listel	1
4	30.1710-008	Lišta držáku / Halterleiste / Holder listel	2
5	30.1710-100	Levá vodící kostka / Linker Führungsklotz / Left guiding cube	1
6	30.1814-011	Držák ventilu / Ventilshalter / Valve holder	1
7	30.2016-006	Deska / Platte / Plate	1
8	30.3510-100	Pravá vodící kostka / Rechter Führungsklotz / Right guiding cube	1
9	90.001.25.016	Šroub / Schraube / Screw M6x12 DIN 912 8.8	8
10	90.001.25.033	Šroub / Schraube / Screw M8x25 DIN 912 8.8	6
11	90.001.25.105	Šroub / Schraube / Screw M8x18 DIN 912 8.8	10
12	90.150.50.007	Podložka / Scheibe / Washer Ø13 DIN 125	1
13	92.002.102	Přímé šroubení / Schraubung / Screwing	2
14	94.008.003	Páka montážní / Hebel / Assembly lever	2
15	94.202.002	Redukce / Reduktion / Reduction 1/4"-6	3
16	96.081.001	Kroužek těsnící / Dichtungsring / Sealing ring 23x15x3	1
17	99.260.001	Ventil kulový / Kugelventil / Globe valve 1/4"	1
18	99.260.003	Ventil kulový / Kugelventil / Globe valve 1/4"	1

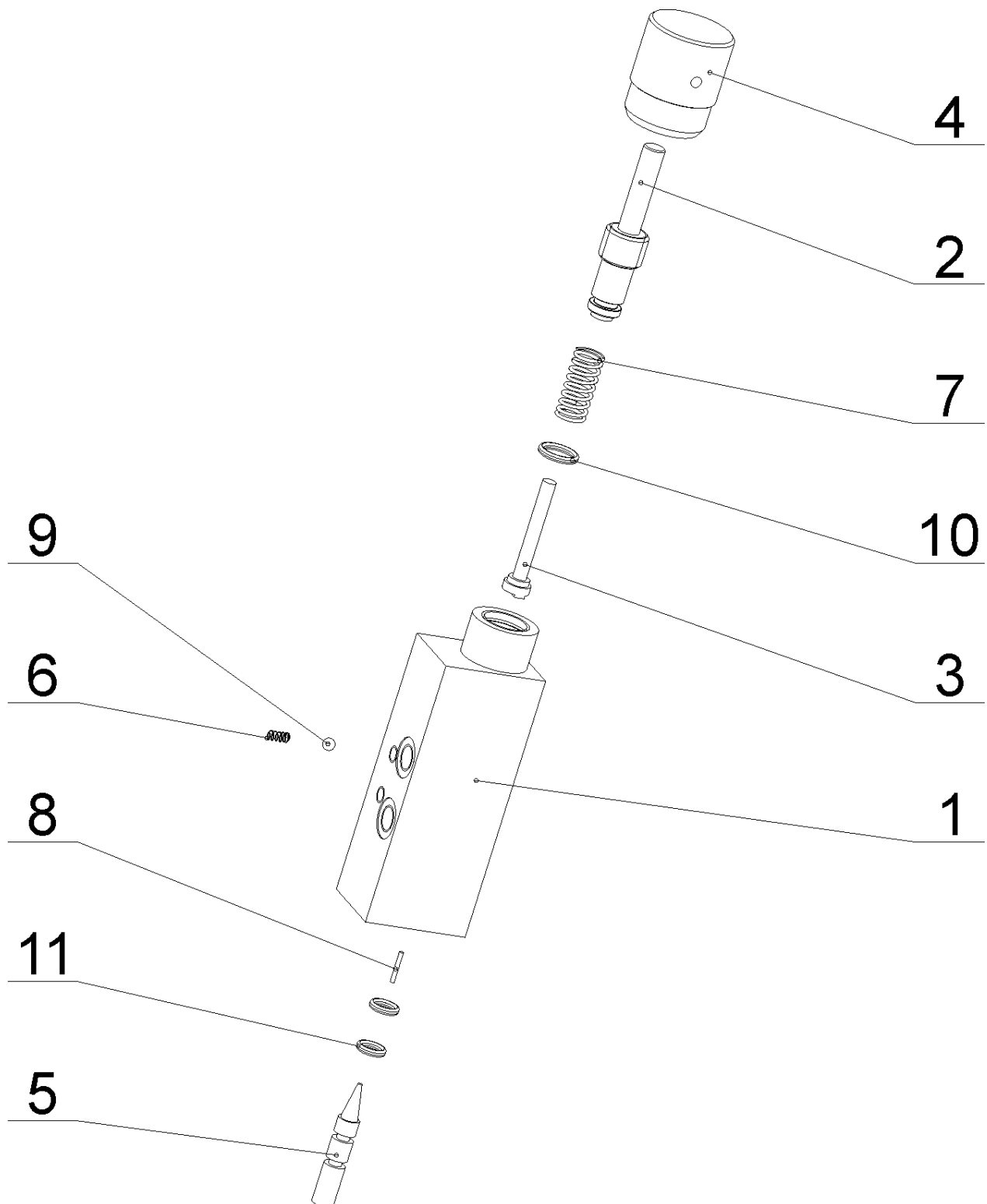


**22.10. Pravá vodící kostka / Rechter Führungsklotz / Right guiding cube**

Poz.	Objednací číslo	Název položky	ks
Pos.	Bestell – Nr.	Bezeichnung	Menge
Pos.	Reference No.	Item	Pcs.
1	30.0810-009	Excentr / Exzenter / Excenter	1
2	30.1710-005	Držák tvrdokovu / HM-Halter / HM holder	2
3	30.1710-006	Kroužek distanční / Distanzring / Distance ring	1
4	30.1710-007	Excentr / Exzenter / Excenter	1
5	30.3510-001	Kostka vodící pravá / Rechter Führungsklotz / Right guiding cube	1
6	30.3510-002	Držák tvrdokovu / HM-Halter / HM holder	1
7	90.001.25.016	Šroub / Schraube / Screw M6x12 DIN 912 8.8	3
8	90.004.2D.002	Šroub / Schraube / Screw M6x12 DIN 915 45H	3
9	90.005.55.010	Šroub / Schraube / Screw M6x30 DIN 933 8.8	1
10	90.100.55.004	Matice / Mutter / Nut M6 DIN 934 8.8	1
11	90.100.55.006	Matice / Mutter / Nut M10 DIN 934 8.8	2
12	90.150.50.006	Podložka / Scheibe / Washer Ø10,5 DIN 125	3
13	95.001.004	Ložisko / Lager / Bearing 6000 2RS	2

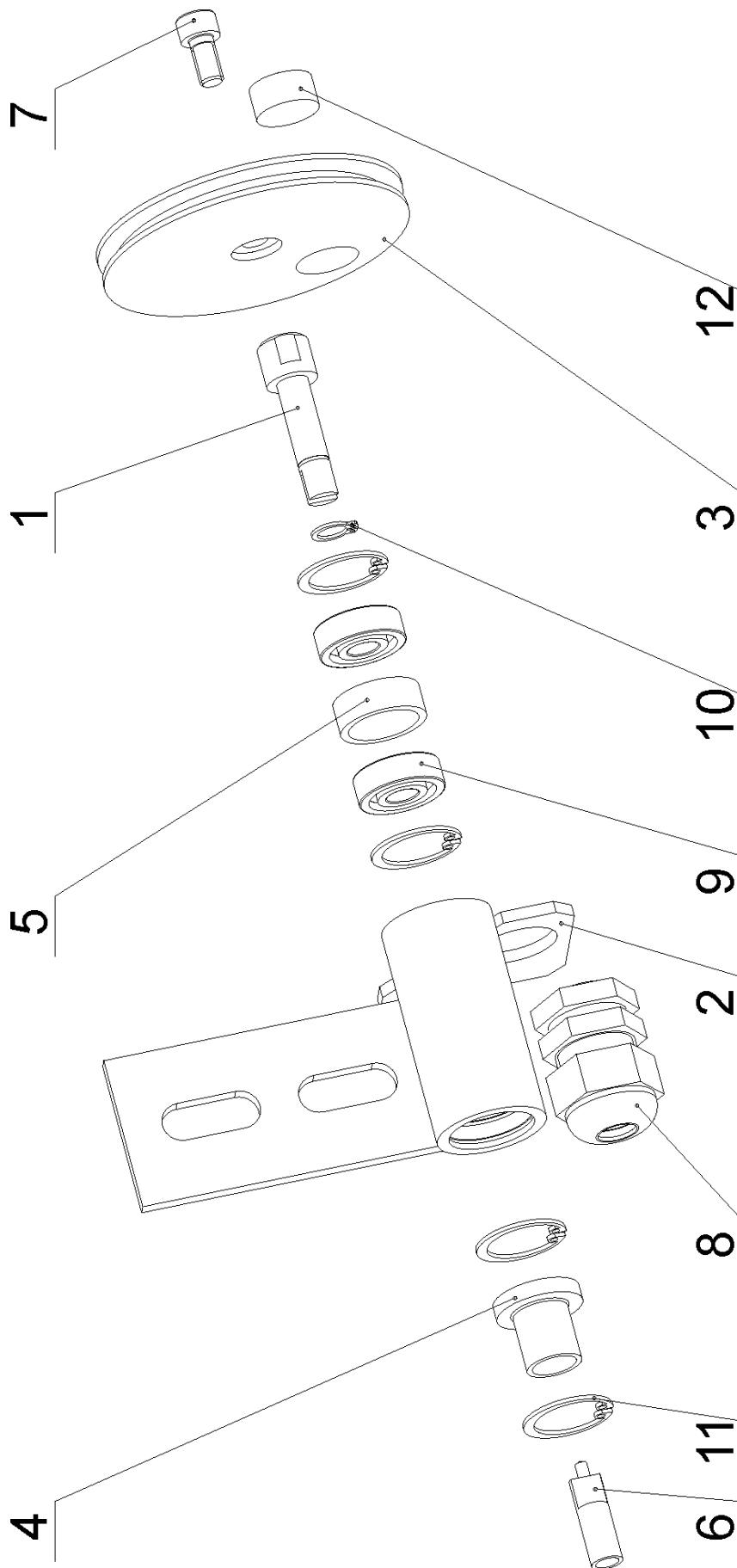
**22.11. Levá vodící kostka / Linker Führungsklotz / Left guiding cube**

Poz.	Objednací číslo	Název položky	ks
Pos.	Bestell – Nr.	Bezeichnung	Menge
Pos.	Reference No.	Item	Pcs.
1	30.0810-009	Excentr / Exzenter / Excenter	1
2	30.1710-004	Kostka vodící levá / Linker Führungsklotz / Left guiding cube	1
3	30.1710-005	Držák tvrdokovu / HM-Halter / HM holder	2
4	30.1710-006	Kroužek distanční / Distanzring / Distance ring	1
5	30.1710-007	Excentr / Exzenter / Excenter	1
6	90.001.25.016	Šroub / Schraube / Screw M6x12 DIN 912 8.8	3
7	90.004.2D.002	Šroub / Schraube / Screw M6x12 DIN 915 45H	3
8	90.100.55.006	Matice / Mutter / Nut M10 DIN 934 8.8	2
9	90.150.50.006	Podložka / Scheibe / Washer Ø10,5 DIN 125	3
10	95.001.004	Ložisko / Lager / Bearing 6000 2RS	2

**22.12. Regulace přitlaku / Schnittdruckregulierung / Pressure regulation - 251.077**

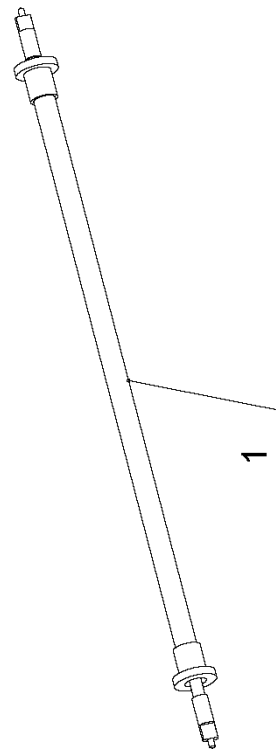
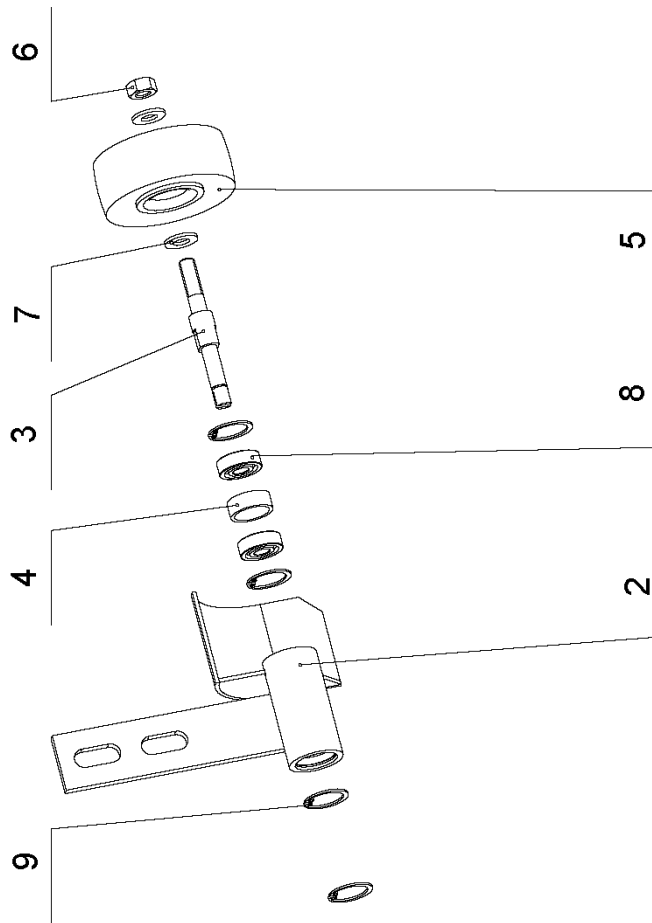
<b>Poz.</b>	<b>Objednací číslo</b>	<b>Název položky</b>	<b>ks</b>
<b>Pos.</b>	<b>Bestell – Nr.</b>	<b>Bezeichnung</b>	<b>Menge</b>
<b>Pos.</b>	<b>Reference No.</b>	<b>Item</b>	<b>Pcs.</b>
1	30.2016-001	Těleso / Körper / Body	1
2	30.2016-003	Šroub regulace / Schraube der Regulierung / Regulation screw	1
3	30.2016-004	Čidlo / Sensor / Sensor	1
4	30.2016-005	Růžice / Stern / Wobbler	1
5	30.3516-002	Jehla / Nadel / Needle	1
6	31.2016-008	Pružina / Feder / Spring	1
7	31.3516-001	Pružina / Feder / Spring	1
8	95.690.001	Jehla ložiska / Lagernadel / Bearing needle	1,5x11,8
9	95.691.001	Kulička ložiska / Lagerkugel / Bearing ball	RB4.5
10	96.001.003	O-kroužek / O Ring / O Ring	8x2
11	96.002.001	O-kroužek / O Ring / O Ring	4x2





22.13. Řemenice kartáčku / Bürstenriemenscheibe / Brush band-wheel

Poz.	Objednací číslo	Název položky	ks
Pos.	Bestell – Nr.	Bezeichnung	Menge
Pos.	Reference No.	Item	Pcs.
1	30.2914-107	Hřídel / Welle / Shaft	1
2	30.3414-402	Držák / Halter / Holder	1
3	30.3414-404	Řemenice / Riemenscheibe / Band – wheel	1
4	30.4314-003	Pouzdro / Buchse / Bush	1
5	30.4314-004	Kroužek distanční / Distanzring / Distance ring	1
6	30.4314-006	Koncovka / Endstück / End piece	1
7	90.001.25.016	Šroub / Schraube / Screw M6x12 DIN 912 8.8	1
8	91.070.004	Vývodka / Ausführungsdose / Bushing PG13.5	1
9	95.001.001	Ložisko / Lager / Bearing 608 2RS	2
10	95.800.002	Pojistný kroužek / Sicherungsring / Retaining ring Ø8 DIN 471	1
11	95.801.019	Pojistný kroužek / Sicherungsring / Retaining ring Ø22 DIN 472	4
12	99.060.002	Magnet / Magnet / Magnet 22x8	1



**22.14. Kartáček / Bürste / Brush**

Poz.	Objednací číslo	Název položky	ks
Pos.	Bestell - Nr.	Bezeichnung	Menge
Pos.	Reference No.	Item	Pcs.
1	30.2914-703	Hřídel náhonu / Antriebswelle / Drive shaft	1
2	30.3414-301	Držák kartáčku / Bürstenhalter / Brush holder	1
3	30.4314-002	Hřídel kartáčku / Bürstenwelle / Brush shaft	1
4	30.4314-004	Kroužek distanční / Distanzring / Distance ring	1
5	49.250.005	Kartáček / Bürste / Brush	1
6	90.100.55.005	Matice / Mutter / Nut	M8 DIN 934 8.8
7	90.150.50.005	Podložka / Scheibe / Washer	d8.4 DIN 125
8	95.001.001	Ložisko / Lager / Bearing	608 2RS
9	95.801.019	Pojistný kroužek / Sicherungsring / Retaining ring	d22 DIN 472

