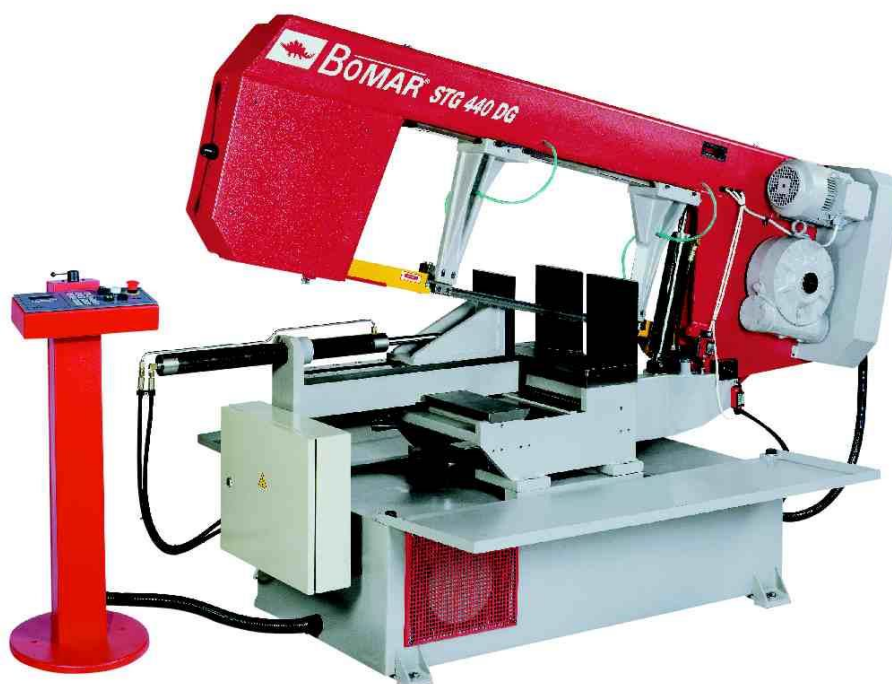


Станок ленточнопильный - Инструкция по эксплуатации

STG 440 DGH



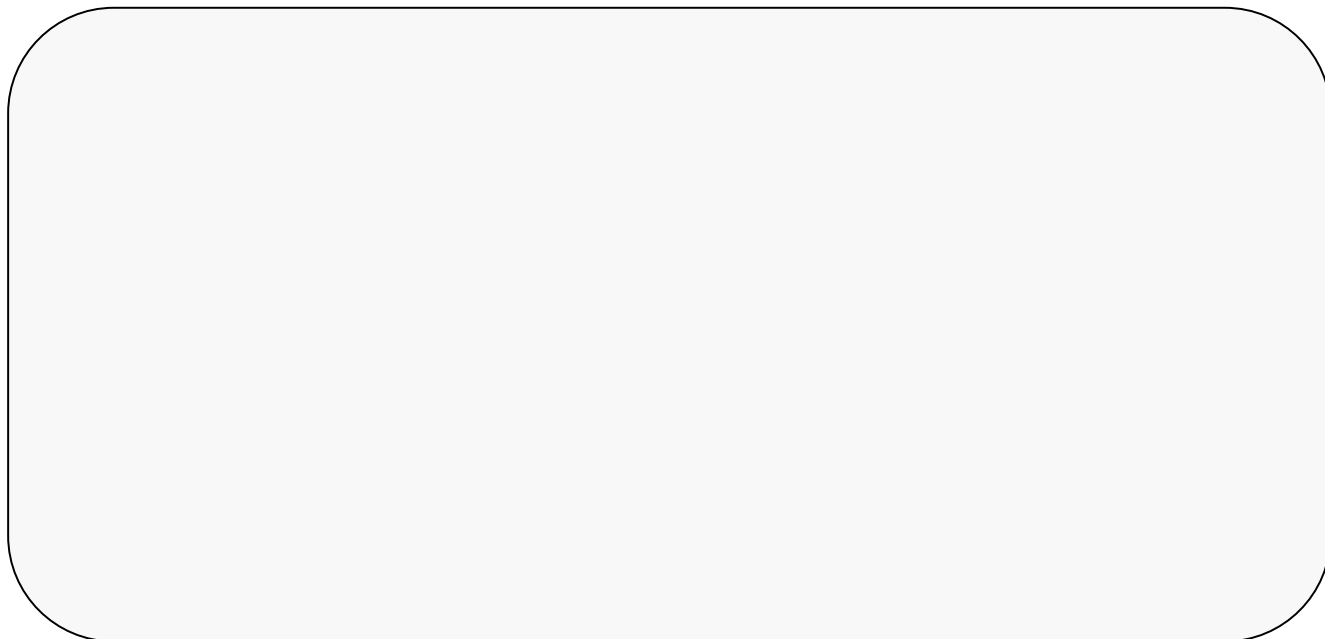
Перед транспортировкой и использованием механизма внимательно изучите инструкцию!

Серийный номер:



Обслуживание и Информация

В случае неполадок или при необходимости заказать запасные части, пожалуйста, свяжитесь с вашим дилером:



Или обращайтесь прямо в Bomar, spol. s r.o.:

BOMAR, spol. s r.o.

Lazaretní 7

61500 Brno

CZECH REPUBLIC

Телефон: +420 – 5 – 45 15 23 36

Телефон: +420 – 5 – 45 15 23 38

Факс: +420 – 5 – 45 15 25 14

e-mail: bomar.cz@mbox.vol.cz

Мы работаем с понедельника по пятницу, с 7⁰⁰ до 16⁰⁰.

BOMAR, spol. s r.o. ©

Содержание

СОГЛАШЕНИЕ О СООТВЕТСТВИИ	4
СОГЛАШЕНИЕ О СООТВЕТСТВИИ	4
ТЕХНИЧЕСКИЕ ДАННЫЕ	5
ТЕХНИЧЕСКИЕ ДАННЫЕ	5
1. ОБЩИЕ МЕРЫ БЕЗОПАСНОСТИ.....	6
1.1 ЗАЩИТНАЯ ОДЕЖДА	6
1.2 МЕРЫ ПО ОБЕСПЕЧЕНИЮ БЕЗОПАСНОСТИ ВО ВРЕМЯ РАБОТЫ.....	7
2. ТРАНСПОРТИРОВКА.....	9
2.1 МЕРЫ БЕЗОПАСНОСТИ ПРИ ТРАНСПОРТИРОВКЕ	9
2.2 ПОДГОТОВКА К ТРАНСПОРТИРОВКЕ.....	9
2.3 ЗАМЕЧАНИЯ ПО ТРАНСПОРТИРОВКЕ	10
3. МОНТАЖ	10
3.1 ТРЕБОВАНИЯ К ПОЛУ	10
3.2 МОНТАЖ СТАНКА	10
4. ПОДСОЕДИНЕНИЕ К ЭЛЕКТРОСЕТИ	11
4.1 ТЕХНИКА БЕЗОПАСНОСТИ ПРИ ВЫПОЛНЕНИИ РАБОТ.....	11
4.2 ПОДКЛЮЧЕНИЕ	11
5. ОХЛАЖДЕНИЕ И УБОРКА СТРУЖКИ.....	12
5.1 ТЕХНИКА БЕЗОПАСНОСТИ ПРИ ОБРАЩЕНИИ С СОЖ.....	12
5.2 ПРИГОТОВЛЕНИЕ СОЖ.....	13
5.3 ОСМОТР СИСТЕМЫ ОХЛАЖДЕНИЯ.....	13
5.4 УБОРКА СТРУЖКИ	14
6. ПРИВЕДЕНИЕ СТАНКА В БЕЗОПАСНОЕ СОСТОЯНИЕ	15
7. ВЫБОР ЛЕНТОЧНОЙ ПИЛЫ И ЕЁ ЗАМЕНА	16
7.1 ВЫБОР ЛЕНТОЧНОЙ ПИЛЫ	16
7.2 ВВОД ПОЛОТНА ПИЛЫ В ЭКСПЛУАТАЦИЮ	18
7.3 ТЕХНИКА БЕЗОПАСНОСТИ ПРИ ЗАМЕНЕ ЛЕНТЫ ПИЛЫ	18
7.4 ДЕМОНТАЖ ПОЛОТНА ПИЛЫ	18
7.5 УСТАНОВКА ПОЛОТНА.....	20
7.6 ОСМОТР И РЕГУЛИРОВКА НАТЯЖЕНИЯ ПОЛОТНА ПИЛЫ.....	21
8. УСТАНОВКА ЗАГОТОВОК	22
8.1 ТЕХНИКА БЕЗОПАСНОСТИ ПРИ УСТАНОВКЕ ЗАГОТОВОК	22
8.2 УСТАНОВКА ЗАГОТОВОК ДЛЯ ПАКЕТНОЙ РЕЗКИ	23
8.3 ЗАМЕЧАНИЯ ПО РОЛЬГАНГАМ	24
9. РАБОТА НА СТАНКЕ	26
9.1 ТЕХНИКА БЕЗОПАСНОСТИ ПРИ РАБОТЕ НА СТАНКЕ	26
9.2 ПАНЕЛЬ УПРАВЛЕНИЯ - ОПИСАНИЕ.	27
9.3 ЭЛЕМЕНТЫ ПАНЕЛИ УПРАВЛЕНИЯ В ЗАВИСИМОСТИ ОТ РЕЖИМА	28
9.4 ЭЛЕМЕНТЫ УПРАВЛЕНИЯ, ДОСТУПНЫЕ В РЕЖИМЕ НАСТРОЙКИ	28
9.5 ЭЛЕМЕНТЫ УПРАВЛЕНИЯ, ДОСТУПНЫЕ ПРИ ПОДГОТОВКЕ К РАБОТЕ В ПОЛУАВТОМАТИЧЕСКОМ РЕЖИМЕ	29
9.6 КОНТРОЛЬНЫЕ ЭЛЕМЕНТЫ, ДОСТУПНЫЕ ВО ВРЕМЯ ВЫПОЛНЕНИЯ ПОЛУАВТОМАТИЧЕСКОГО ЦИКЛА..	30
9.7 РАСПИЛИВАНИЕ ПОД УГЛОМ.....	30
9.8 РЕГУЛИРОВКА ОГРАНИЧИТЕЛЯ ПОДЪЕМА РАМЫ.....	32
9.9 НАЛАДКА НАПРАВЛЯЮЩИХ ЛЕНТОЧНОЙ ПИЛЫ	33
9.10 НАСТРОЙКА ЗАЖИМНЫХ ПРИСПОСОБЛЕНИЙ	34
9.11 РЕГУЛИРОВКА СКОРОСТИ РЕЗАНИЯ.....	34
9.12 ВКЛЮЧЕНИЕ/ВЫКЛЮЧЕНИЕ НАСОСА ПОДАЧИ СОЖ	35
9.13 УСТРОЙСТВО ЗАЖИМА ПАКЕТОВ PZH 440	35
9.14 НАСТРОЙКА АВТОМАТИЧЕСКОГО СТАБИЛИЗАТОРА УСИЛИЯ ВЕРТИКАЛЬНОЙ ПОДАЧИ.	36
9.15 ПРЕДОХРАНИТЕЛЬНЫЕ УСТРОЙСТВА.....	37

10.РЕЖИМ НАЛАДКИ.....	39
11.ПОЛУАВТОМАТИЧЕСКИЙ РЕЖИМ	40
11.1 НАЛАДКА ПОЛУАВТОМАТИЧЕСКОГО ЦИКЛА.....	41
11.2 ПОЛУАВТОМАТИЧЕСКИЙ ЦИКЛ.....	41
11.3 ОСТАНОВКА ПОЛУАВТОМАТИЧЕСКОГО ЦИКЛА.....	42
12.КЛАВИША "ПОЛНАЯ ОСТАНОВКА"	42
13.ВЫКЛЮЧЕНИЕ СТАНКА	43
ОБСЛУЖИВАНИЕ И НАЛАДКА	44
ОБСЛУЖИВАНИЕ И НАЛАДКА	44
I. НАЛАДКА ТВЕРДОСПЛАВНЫХ НАПРАВЛЯЮЩИХ	44
II. РЕГУЛИРОВКА НАПРАВЛЯЮЩИХ.....	45
III. РЕГУЛИРОВКА НАТЯЖНЫХ КОЛЕС	46
IV. РЕГУЛИРОВКА ЩЕТОК	47
V. НАЛАДКА КОНЦЕВОГО ВЫКЛЮЧАТЕЛЯ УСТРОЙСТВА НАТЯЖЕНИЯ ЛЕНТЫ	48
VI. НАЛАДКА НИЖНЕГО ОГРАНИЧИТЕЛЯ ОСТАНОВКИ РАМЫ.....	49
VII. НАЛАДКА НИЖНЕГО КОНЦЕВОГО ВЫКЛЮЧАТЕЛЯ ОСТАНОВКИ РАМЫ	49
VIII. РЕГУЛИРОВКА РЕЛЕ ДАВЛЕНИЯ	50
IX. РЕГУЛИРОВКА РЫЧАГА КРЕПЛЕНИЯ КОНСОЛИ	51
X. РЕГУЛИРОВКА ДАВЛЕНИЯ В ГИДРАВЛИЧЕСКОЙ СИСТЕМЕ	52
XI. НАСТРОЙКА ДАТЧИКА СКОРОСТИ ПИЛЫ	53
XII. НАСТРОЙКА УЗЛА РЕГУЛЯТОРА ПРИЖИМА	54
ЗАМЕНА ИЗНОШЕННЫХ ДЕТАЛЕЙ	55
ЗАМЕНА ИЗНОШЕННЫХ ДЕТАЛЕЙ	55
XIII. ЗАМЕНА ТВЕРДОСПЛАВНЫХ НАПРАВЛЯЮЩИХ	55
XIV. ЗАМЕНА ТОЛКАЮЩИХ ПОДШИПНИКОВ.....	57
XV. ЗАМЕНА НАПРАВЛЯЮЩИХ ШКИВОВ	59
XVI. ЗАМЕНА КРУГЛЫХ ЩЕТОК	61
XVII. ЗАМЕНА РЕМНЯ ВАРИАТОРА	62
XVIII. СМЕНА НАТЯЖНОГО КОЛЕСА.....	65
XIX. ЗАМЕНА ВЕДУЩЕГО КОЛЕСА	67
XX. ЗАМЕНА НАСОСА ПОДАЧИ СОЖ	68
ТАБЛИЦА СРАВНЕНИЯ МАСЕЛ.....	70
ТАБЛИЦА СРАВНЕНИЯ МАСЕЛ.....	70
СХЕМЫ ТРАНСПОРТИРОВКИ И РАЗМЕРОВ	71
СХЕМЫ ТРАНСПОРТИРОВКИ И РАЗМЕРОВ	71
СХЕМА РАЗМЕРОВ.....	71
СХЕМА ТРАНСПОРТИРОВКИ	72
ЭЛЕКТРИЧЕСКИЕ СХЕМЫ.....	73
ЭЛЕКТРИЧЕСКИЕ СХЕМЫ.....	73
ЭЛЕКТРИЧЕСКАЯ СХЕМА I.....	73
ЭЛЕКТРИЧЕСКАЯ СХЕМА II.....	74
ЭЛЕКТРИЧЕСКАЯ СХЕМА III	75
ЭЛЕКТРИЧЕСКАЯ СХЕМА IV	76
СХЕМА ГИДРАВЛИКИ	77
СХЕМА ГИДРАВЛИКИ	77
СХЕМА ГИДРАВЛИКИ.....	77
ЧЕРТЕЖИ АГРЕГАТОВ ДЛЯ ЗАКАЗА ЗАПАСНЫХ ЧАСТЕЙ.....	79
ЧЕРТЕЖИ АГРЕГАТОВ ДЛЯ ЗАКАЗА ЗАПАСНЫХ ЧАСТЕЙ.....	79
ТИСКИ	79
ПОВОРОТНАЯ КОНСОЛЬ.....	81
УЗЕЛ НАТЯЖНОГО КОЛЕСА.....	83
ЩЕТКА С ДЕРЖАТЕЛЕМ	85
ВЕДУЩЕЕ КОЛЕСО	87
ВАРИАТОР	89
ЛЕВАЯ НАПРАВЛЯЮЩАЯ СО СТАБИЛИЗАТОРОМ УСИЛИЯ НАЖИМА	91
ПРАВАЯ НАПРАВЛЯЮЩАЯ СО СТАБИЛИЗАТОРОМ УСИЛИЯ НАЖИМА	93

Схемы транспортировки и размеров

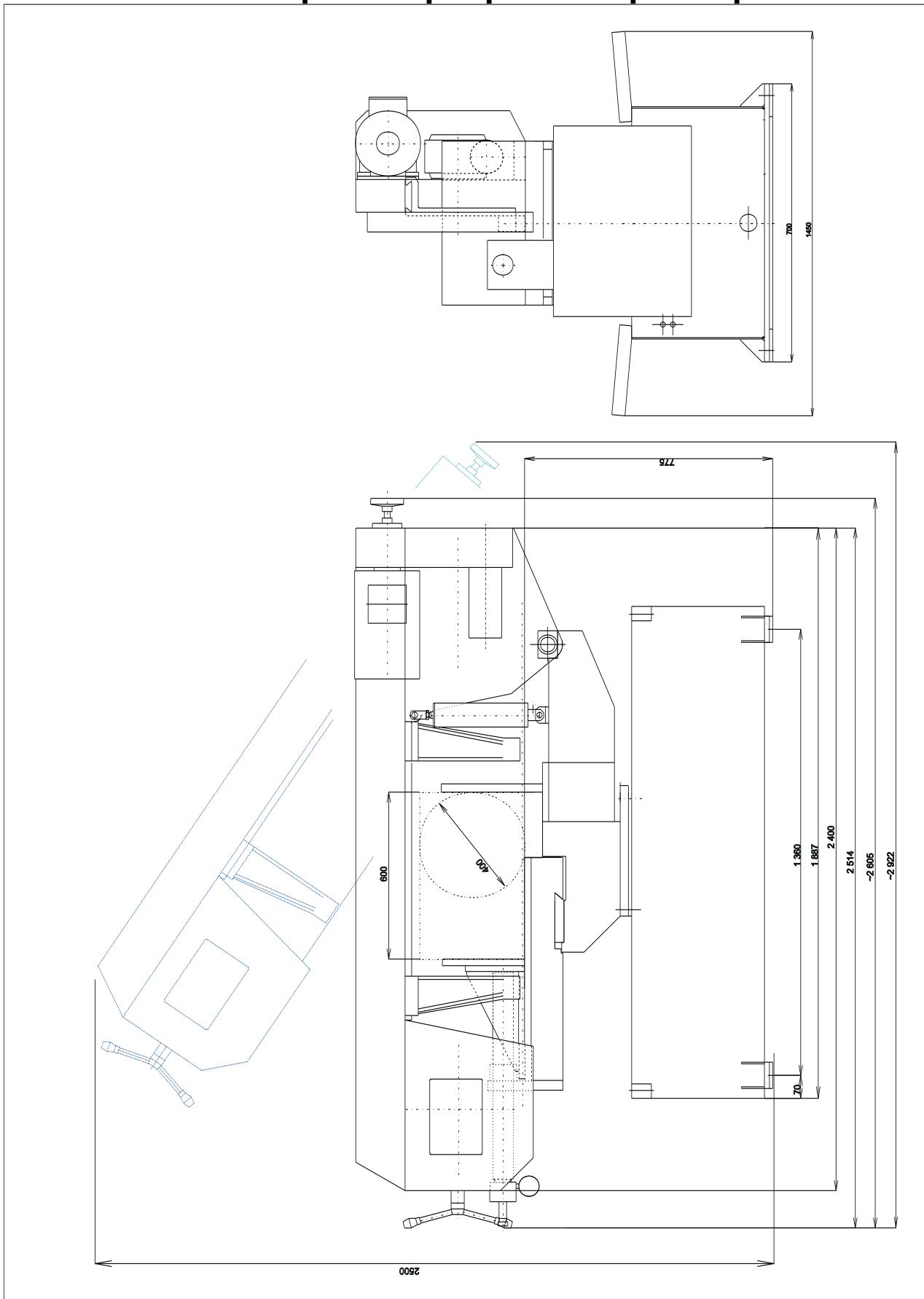


Схема размеров

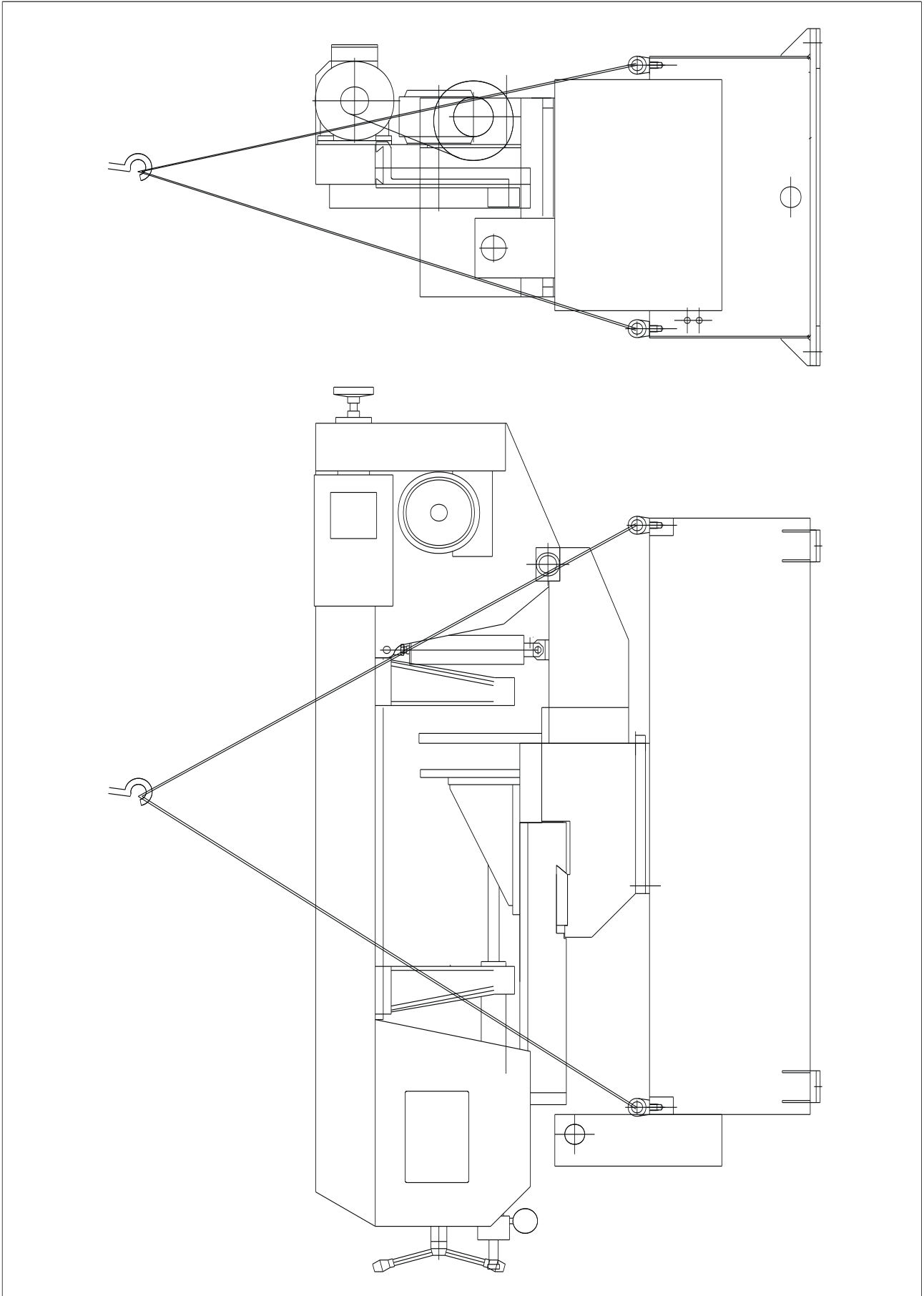


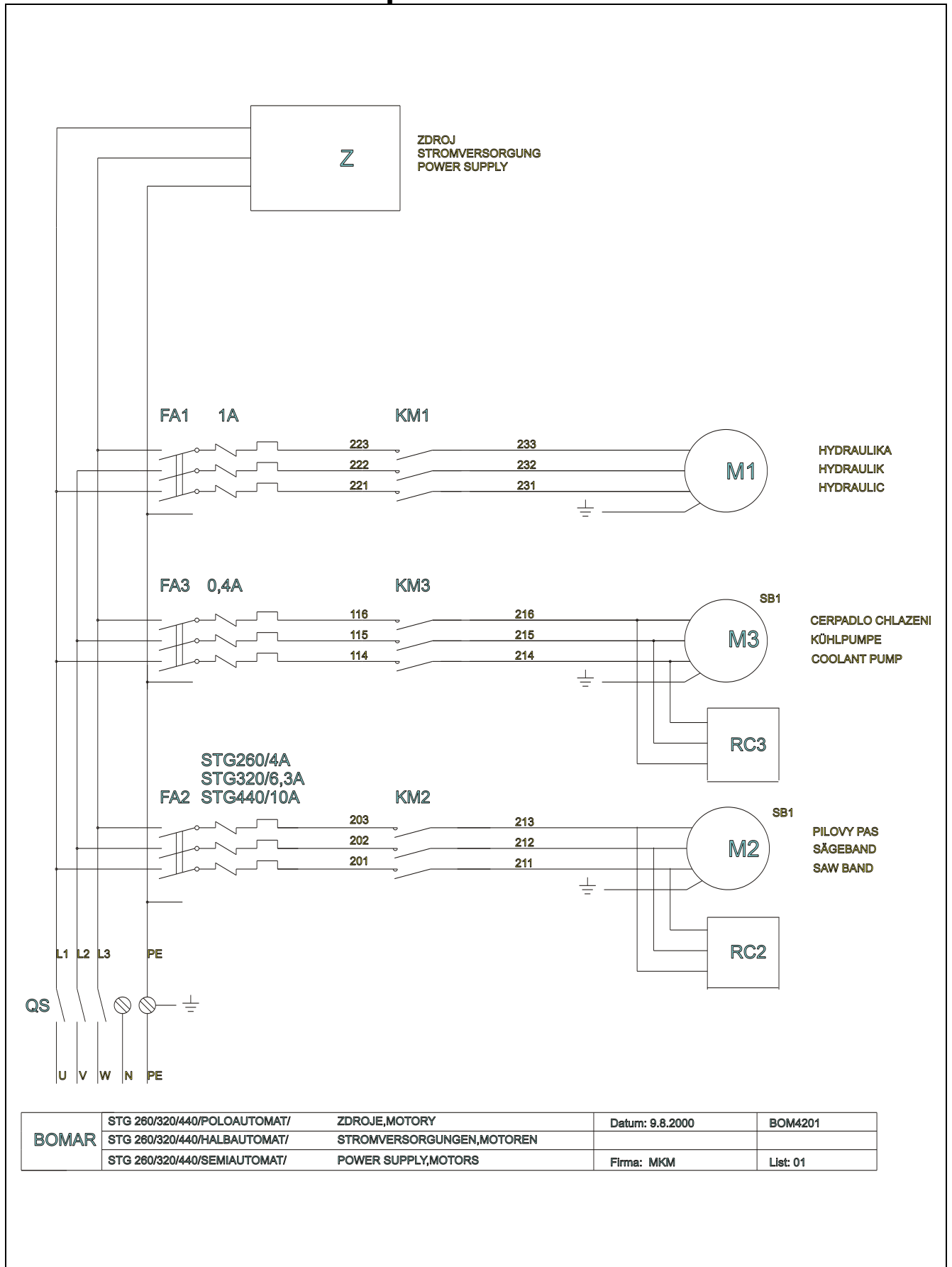
Схема транспортировки

7

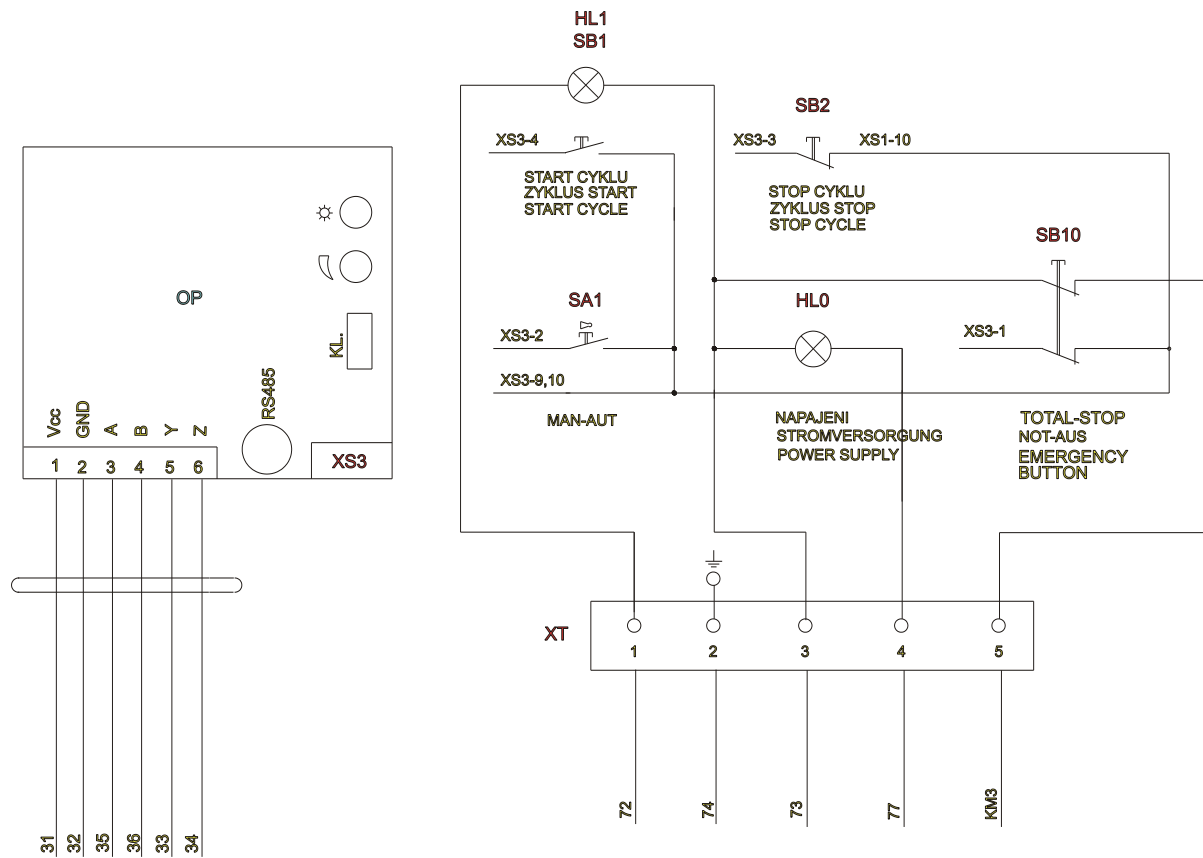
BOMAR, spol. s r.o.
Lazaretní 7
61500 Brno
CZECH REPUBLIC

STG 440 DGH

Электрические схемы

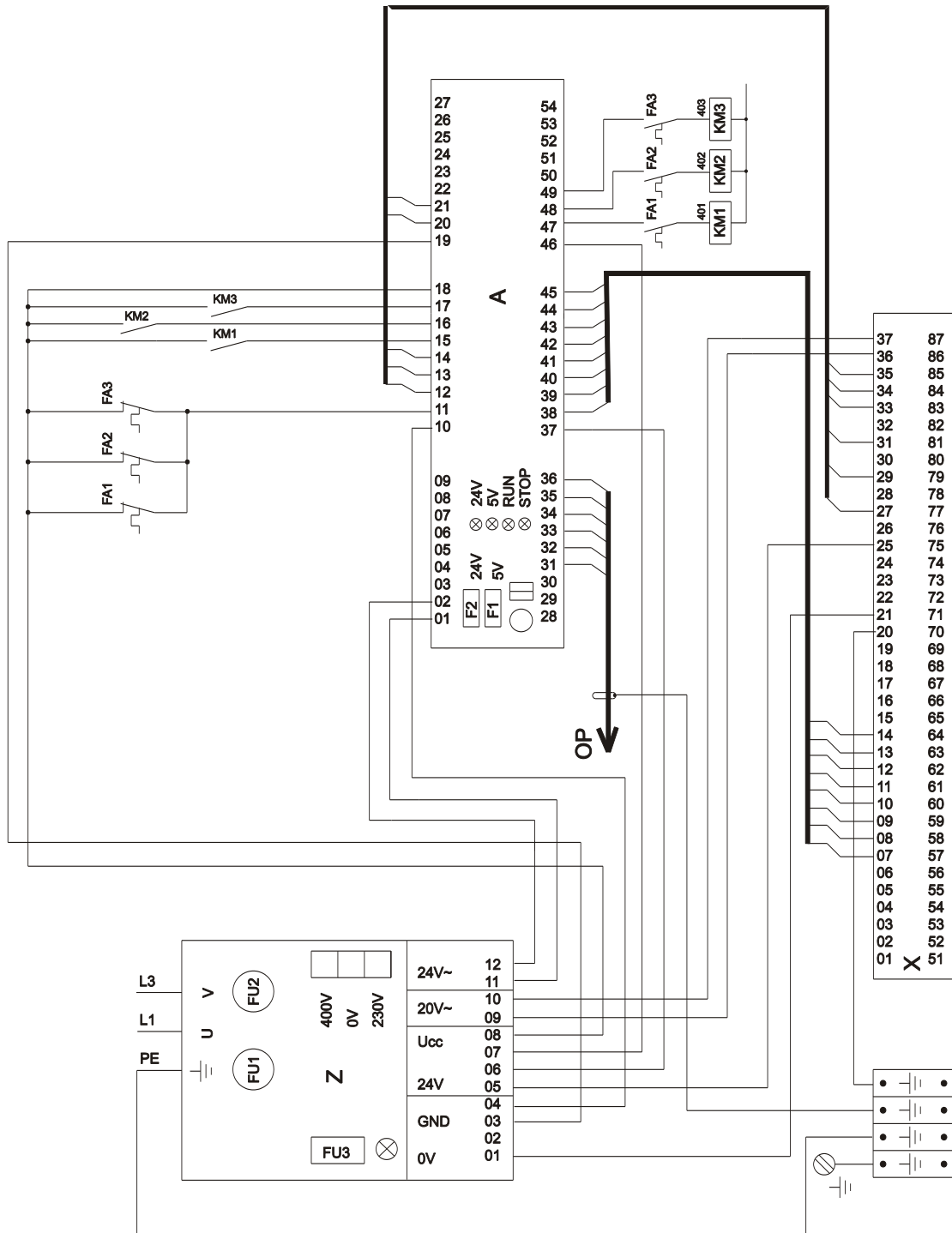


Электрическая схема I



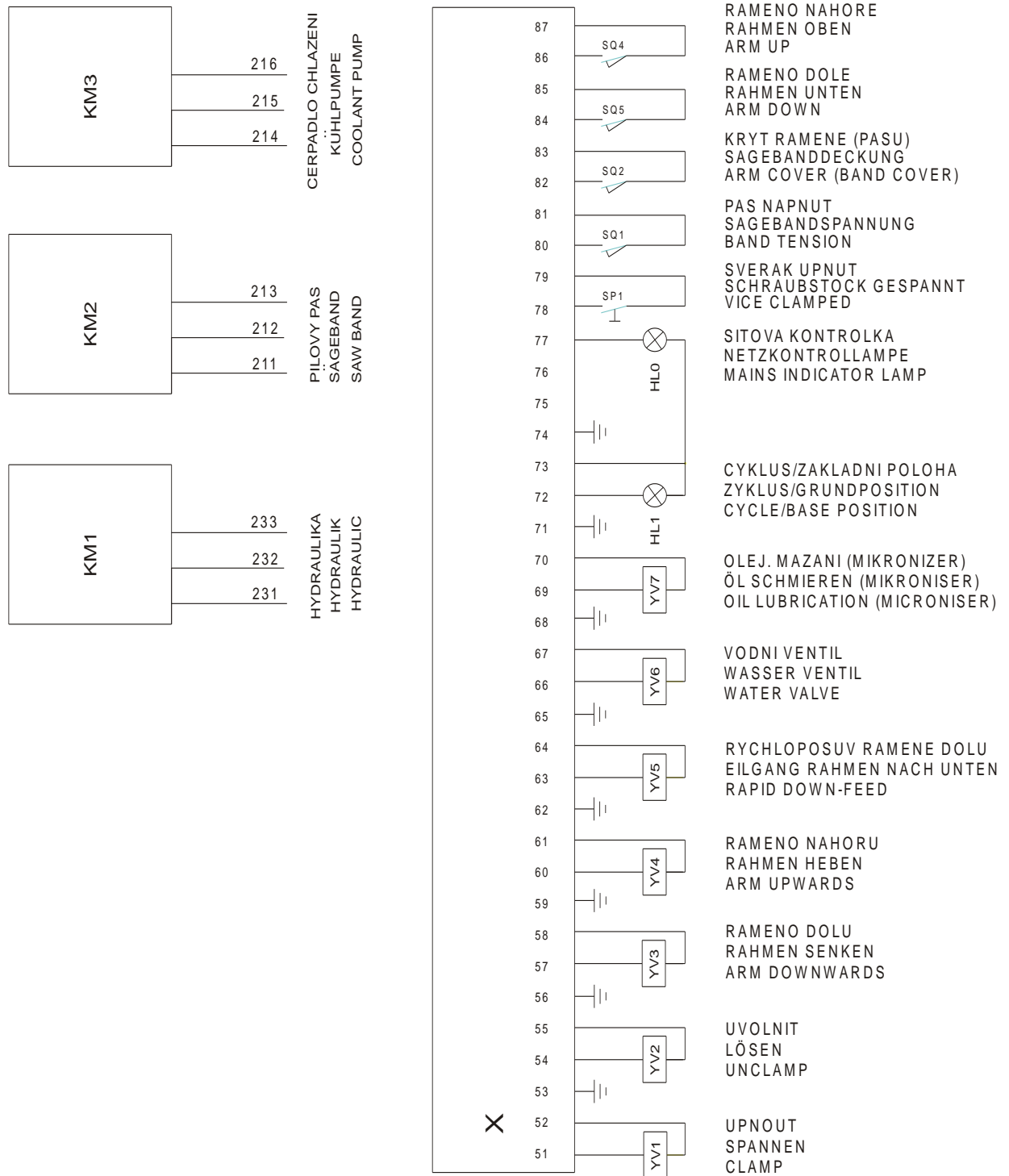
BOMAR	STG 260/320/440/POLOAUTOMAT/	TLACITKOVY PANEĽ	Datum: 9.8.2000	BOM4202
	STG 260/320/440/HALBAUTOMAT/	BEDIENPULT		
	STG 260/320/440/SEMI-AUTOMAT/	CONTROL PANEL	Firma: MKM	List: 02

Электрическая схема II



BOMAR	STG 260/320/440/POLOAUTOMAT/	ROZVADEC	Datum: 9.8.2000	BOM4203
	STG 260/320/440/HALBAUTOMAT/	ELEKTROSCHRANK		
	STG 260/320/440/SEMIAUTOMAT/	CABINET	Firma: MKM	List: 03

Электрическая схема III



BOMAR	STG 260/320/440/POLOAUTOMAT/	VNEJSI PRIPOJENI	Datum: 9.8.2000	BOM4204
	STG 260/320/440/HALBAUTOMAT/	EXTERN ANSCHLUB		
	STG 260/320/440/SEMIAUTOMAT/	EXTERNAL ADDITION	Firma: MKM	List: 04

Электрическая схема IV

Схема гидравлики

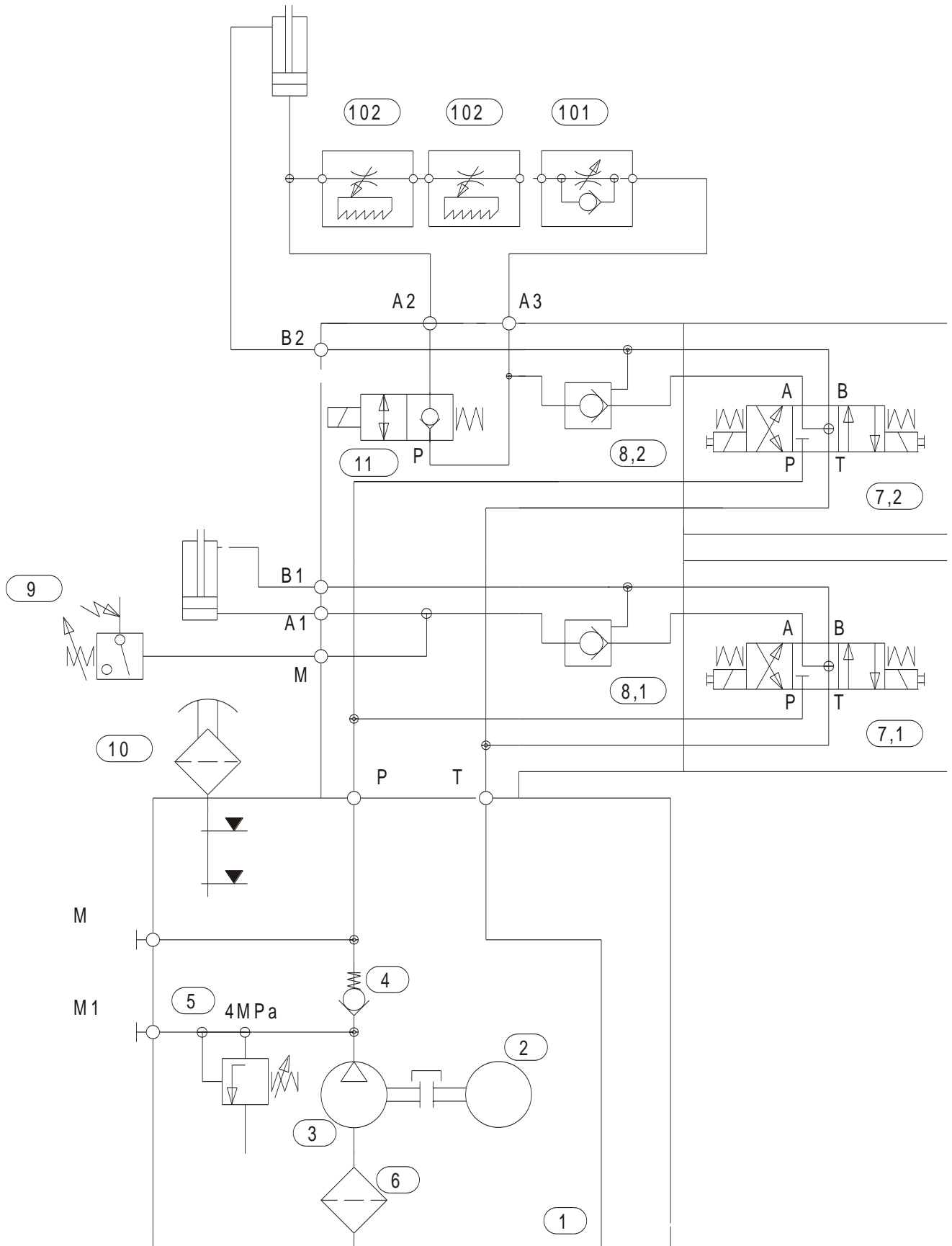
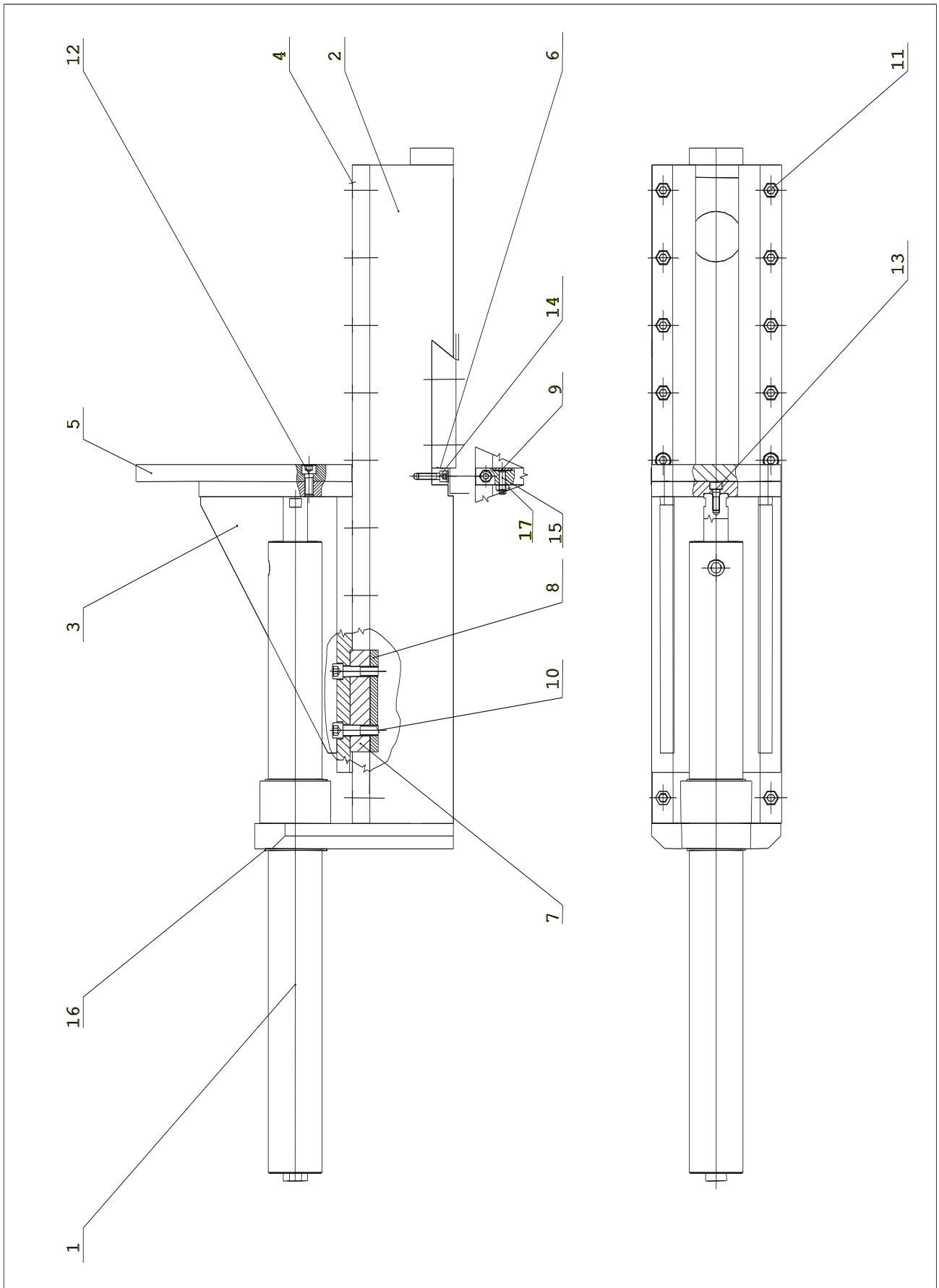


Схема гидравлики

Гидравлика - комплектующие

Поз.	Наименование		
1	Ёмкость	N12 B rounded	12 dm ³
2	Электромотор	1LA7070-4AB	400/230V; 50Hz; 0,25kW; 0,76A
3	Гидрогенератор	P2-2,5L.66017	2,5 cm ³ /rot.
4	Обратный клапан	VJO1-06/SG-1	
5	Регулировочный клапан	DVB 2-06-DRE/10	4 MPa
6	Фильтр	2SF 56/48-0,063	60 µm
7	Распределительный клапан	RPE-043Y11/02400E1K1	
8	Гидрозатвор	RJV-05-0	
9	Реле давления	SUCO 0166 411 03 043	
10	Заливочное устройство	L1.0406-51	
11	Распределительный клапан	ROE3-042S2/02400E1K5	
101	Дроссель		
102	Дроссель	VSO1-04/R2,5-0	

Чертежи агрегатов для заказа запасных частей



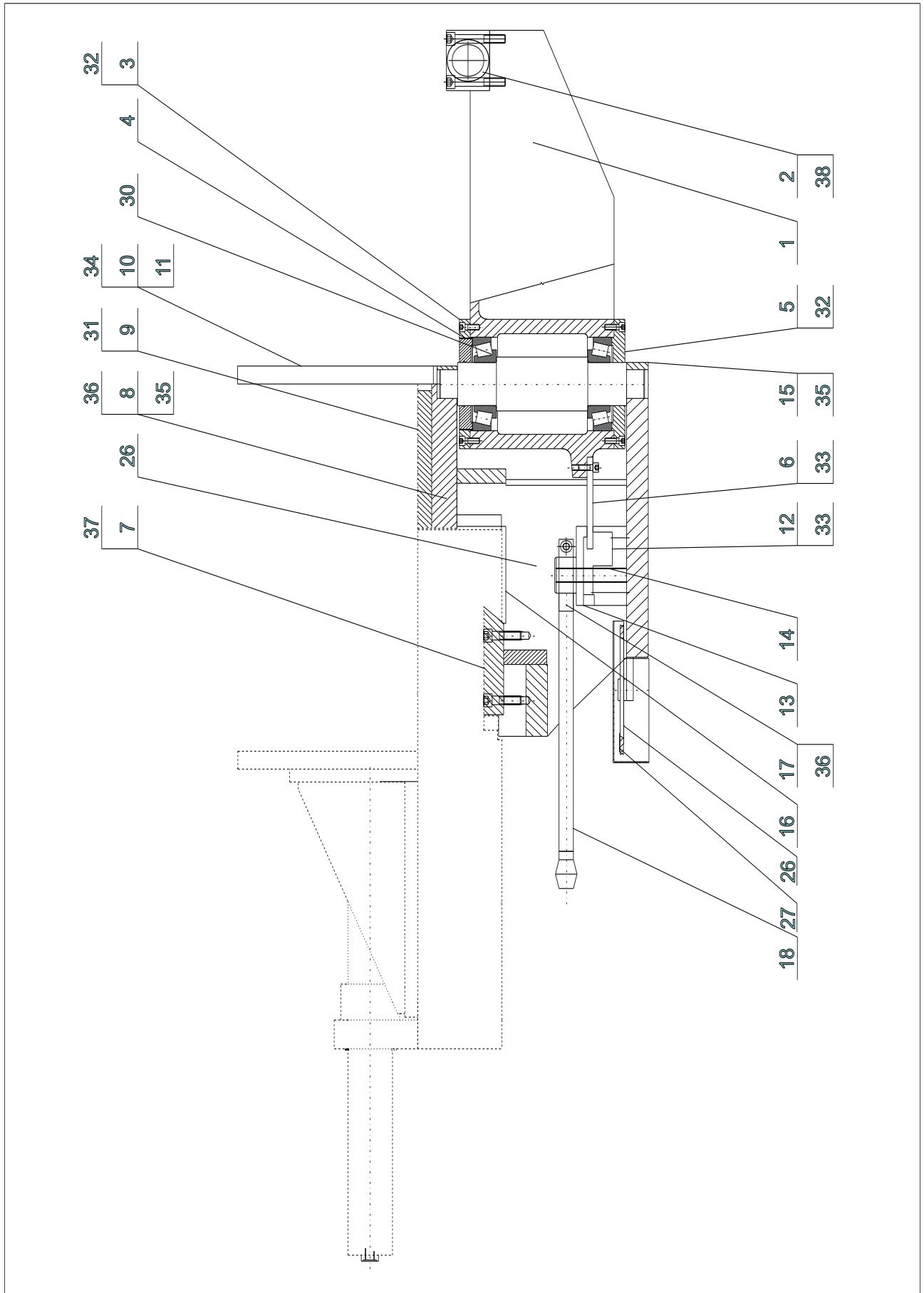
Тиски

BOMAR, spol. s r.o.
Lazaretní 7
61500 Brno
CZECH REPUBLIC

STG 440 DGH

Тиски - комплектующие

Поз.	Номер	Название	Кол-во
1	201.1807-100	Приводной цилиндр	1
2	30.1803-001	Тиски	1
3	30.1803-003	Губка	1
4	30.1803-002	Планка	2
5	30.1803-006	Губка	1
6	30.0803-004	Планка	1
7	30.1803-004	Основание	1
8	30.1803-005	Панель	1
9	30.0803-005	Панель	2
10	90.001.25.054	Винт M10x60 DIN 912	2
11	90.001.25.047	Винт M10x25 DIN 912	20
12	90.001.25.056	Винт M10x20 DIN 912	2
13	90.001.25.060	Винт M 12x40 DIN 912	4
14	90.001.25.034	Винт M 8x28 DIN 912	2
15	90.004.2D.008	Винт M 8x16 DIN 915	2
16	95.801.021	Разжимное кольцо Ø62 DIN 471	2
17	90.100.55.005	Гайка M8 DIN 934	2



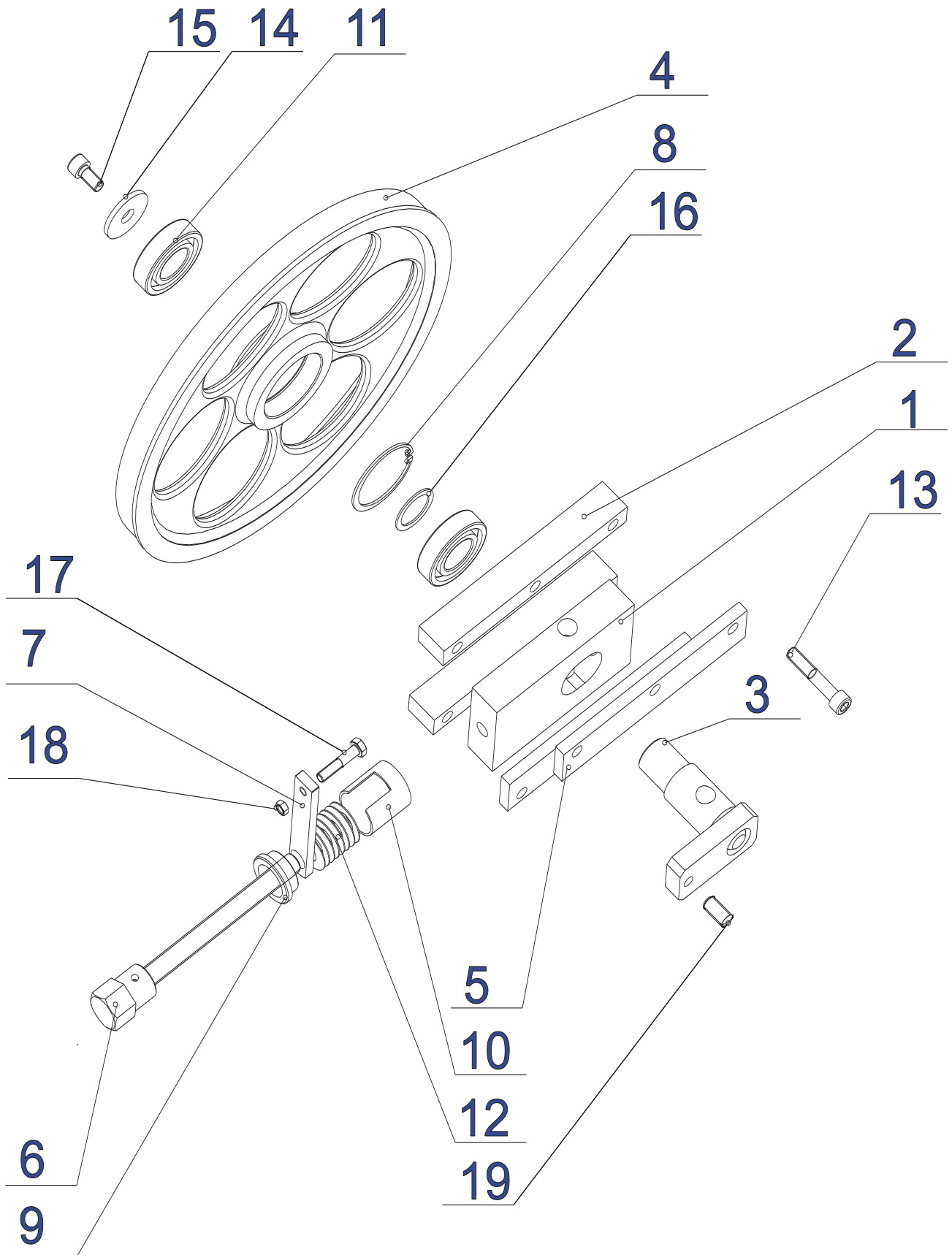
Поворотная консоль

BOMAR, spol. s r.o.
Lazaretní 7
61500 Brno
CZECH REPUBLIC

STG 440 DGH

Поворотная консоль - комплектующие

Поз.	Номер	Наименование	Кол-во
1	30.1809-001	Консоль	1
2	30.0802-002	Опора рамы	2
3	30.0802-004	Верхняя крышка	1
4	30.0802-005	Гайка опоры	1
5	30.0802-006	Нижняя крышка	1
6	30.0802-007	Делитель	1
7	30.0809-002	Направляющая тисков	1
8	30.0809-003	Панель	1
9	30.0809-004	Съемная панель	1
10	30.1809-002	Неподвижная губка I	1
11	30.1809-003	Неподвижная губка II	1
12	30.0809-007	Сухарик делителя	1
13	30.0809-008	Крепления	1
14	30.0809-009	Винт	1
15	30.0809-010	Накладка	2
16	30.1809-004	Кожух	1
17	30.0702-004	Держатель рычага	1
18	30.0702-005	Рычаг	1
26	30.0802-101	Диск	1
27	31.1002-002	Шкала	1
30	95.300.001	Подшипник 30312U	2
31	90.001.25.031	Винт M8x16 DIN 912	4
32	90.001.25.032	Винт M8x20 DIN 912	16
33	90.001.25.033	Винт M8x25 DIN 912	7
35	90.001.25.049	Винт M 10x35 DIN 912	6
36	90.001.25.052	Винт M 10x50 DIN 912	3
38	90.001.25.063	Винт M12x60 DIN 912	4



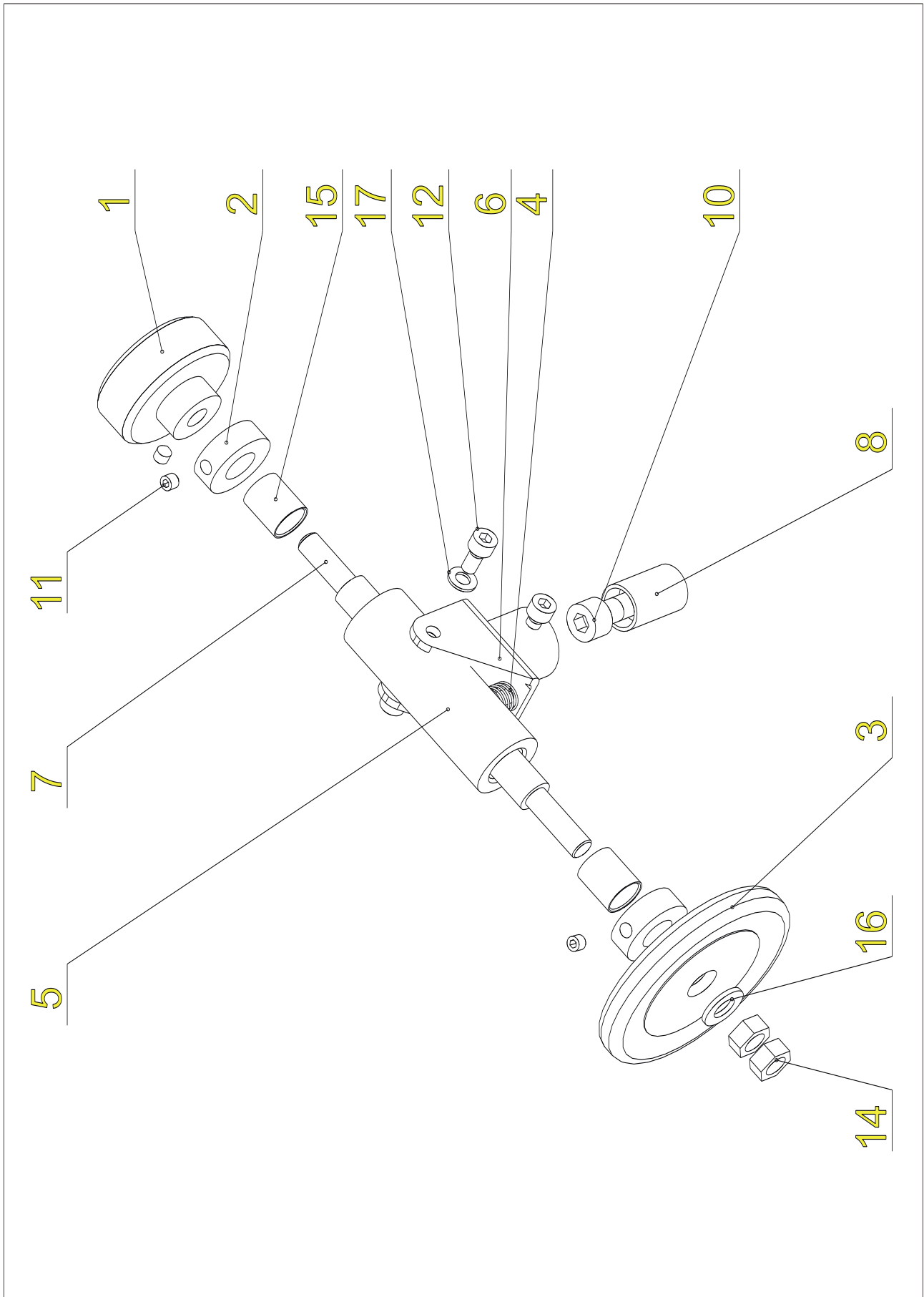
Узел натяжного колеса

BOMAR, spol. s r.o.
Lazaretní 7
61500 Brno
CZECH REPUBLIC

STG 440 DGH

Узел натяжного колеса - комплектующие

Поз.	Номер	Наименование	Кол-во
1	30.0808-001	Основание	1
2	30.0808-002	Направляющая	2
3	30.1808-003	Ось	1
4	30.1808-001	Натяжное колесо	1
5	30.0808-006	Планка	2
6	30.4008-001	Натяжной винт	1
7	30.1708-004	Держатель	1
8	95.801.013	Разжимное кольцо \varnothing 80 DIN 472	2
9	30.3508-004	Маркерное кольцо	1
10	30.3508-002	Крышка пружин	1
11	95.001.026	Подшипник 6307 2RS	2
12	90.350.0Z.002	Пружина	8
13	90.001.25.053	Винт M10x55 DIN 912	6
14	90.151.50.002	Шайба \varnothing 12 DIN 440	1
15	90.001.25.046	Винт M10x20 DIN 912	1
16	95.801.004	Разжимное кольцо \varnothing 35 DIN 471	1
17	90.005.55.021	Винт M8x60	1
18	90.100.55.005	Гайка M 8 DIN 934	1
19	90.004.2D.013	Винт M12x25	1



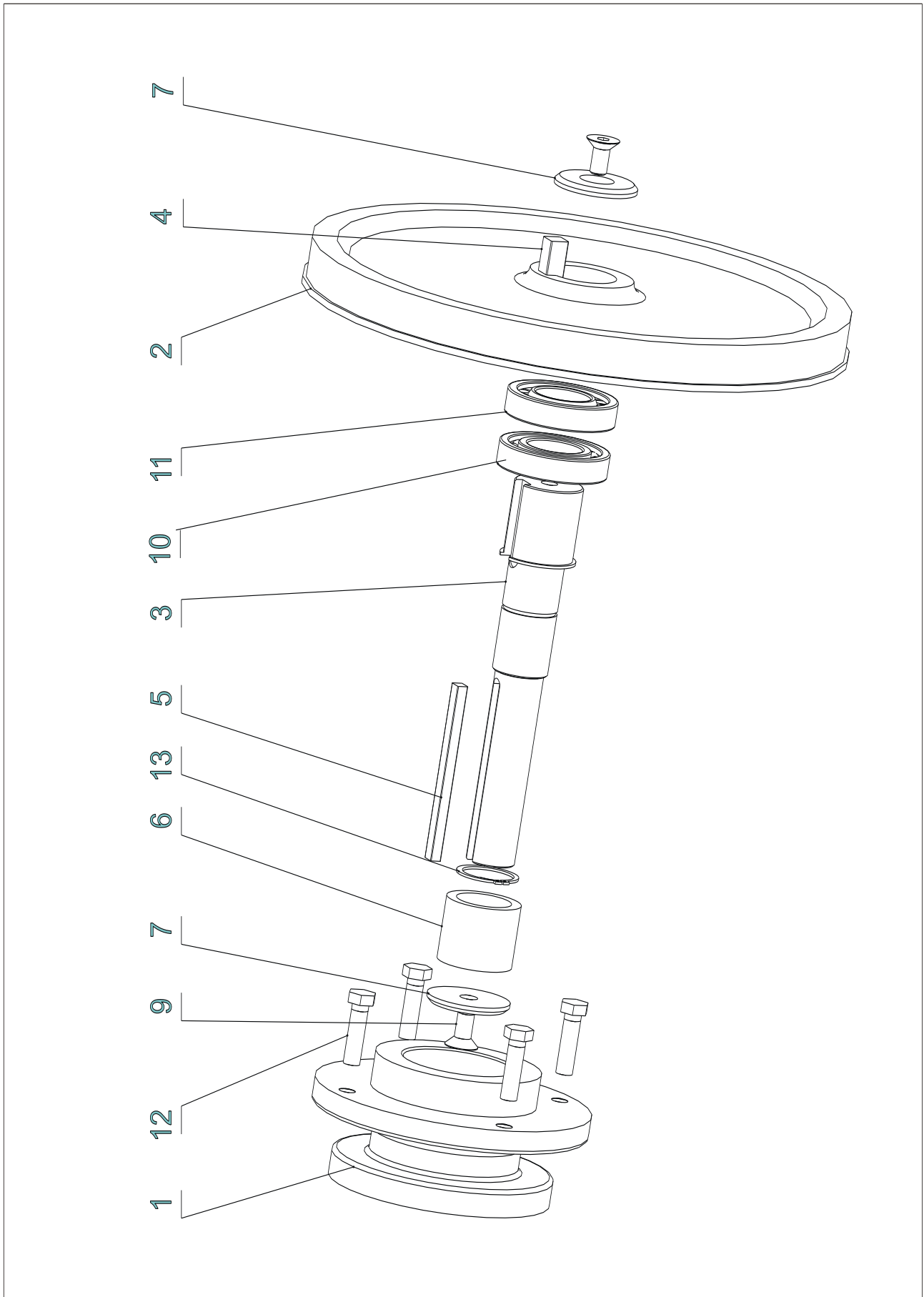
Щетка с держателем

BOMAR, spol. s r.o.
Lazaretní 7
61500 Brno
CZECH REPUBLIC

STG 440 DGH

Щетка с держателем - комплектующие

Поз.	Номер	Наименование	Кол-во
1	30.0814-204	Шкив	1
2	30.0814-207	Кольцо	2
3	31.0814-208	Щетка	1
4	31.0916-004	Пружина	1
5	30.0814-201	Корпус	1
6	30.3514-302	Держатель	1
7	30.0814-206	Вал	1
8	30.3514-304	Ось	1
10	90.001.25.034	Винт M8x30 DIN 912	1
11	90.003.2D.001	Винт M5x6 DIN 914	4
12	90.013.27.002	Винт M5x6 ISO 7380	2
14	90.100.55.005	Гайка M8	2
15	95.700.001	КУ-втулка 12x15	2
16	90.150.50.005	Шайба Ø8	1
17	90.150.50.003	Шайба Ø5	2



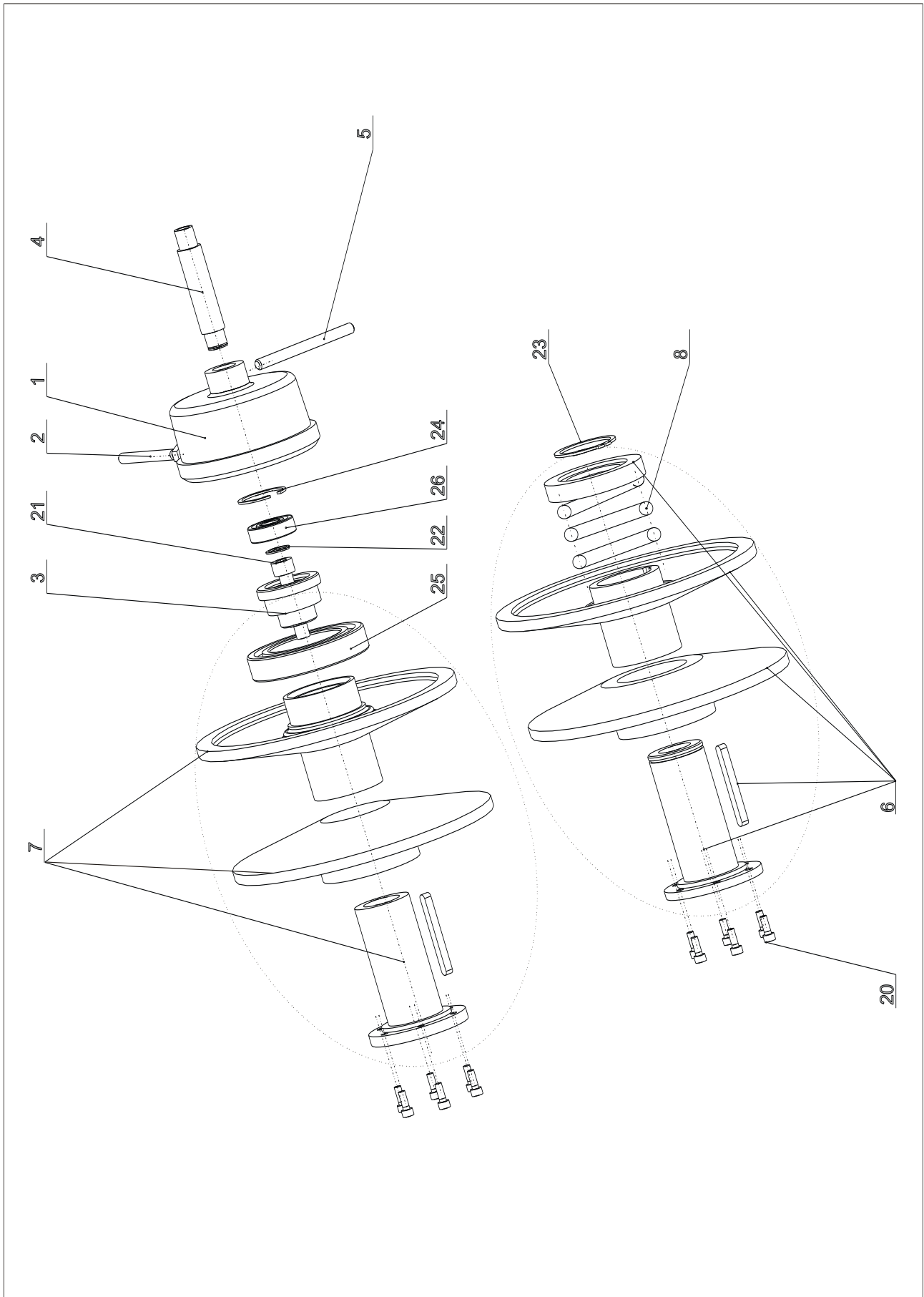
Ведущее колесо

BOMAR, spol. s r.o.
Lazaretní 7
61500 Brno
CZECH REPUBLIC

STG 440 DGH

Ведущее колесо - комплектующие

Поз.	Номер	Наименование	Кол-во
1	30.1804-003	Фланец	1
2	30.1804-002	Ведущее колесо	1
3	30.1804-004	Вал	1
4	30.1804-008	Пружина 2	1
5	30.1804-007	Пружина 1	1
6	30.1804-009	Труба	1
7	30.1804-010	Шайба	2
9	90.005.55.031	Винт M12x25 DIN 933	2
10	95.201.002	Подшипник NU 209 E	1
11	95.001.022	Подшипник 6209-2RS	1
12	90.005.55.035	Винт M12x45 DIN 931	4
13	95.800.017	Стопорное кольцо Ø45 DIN 471	1



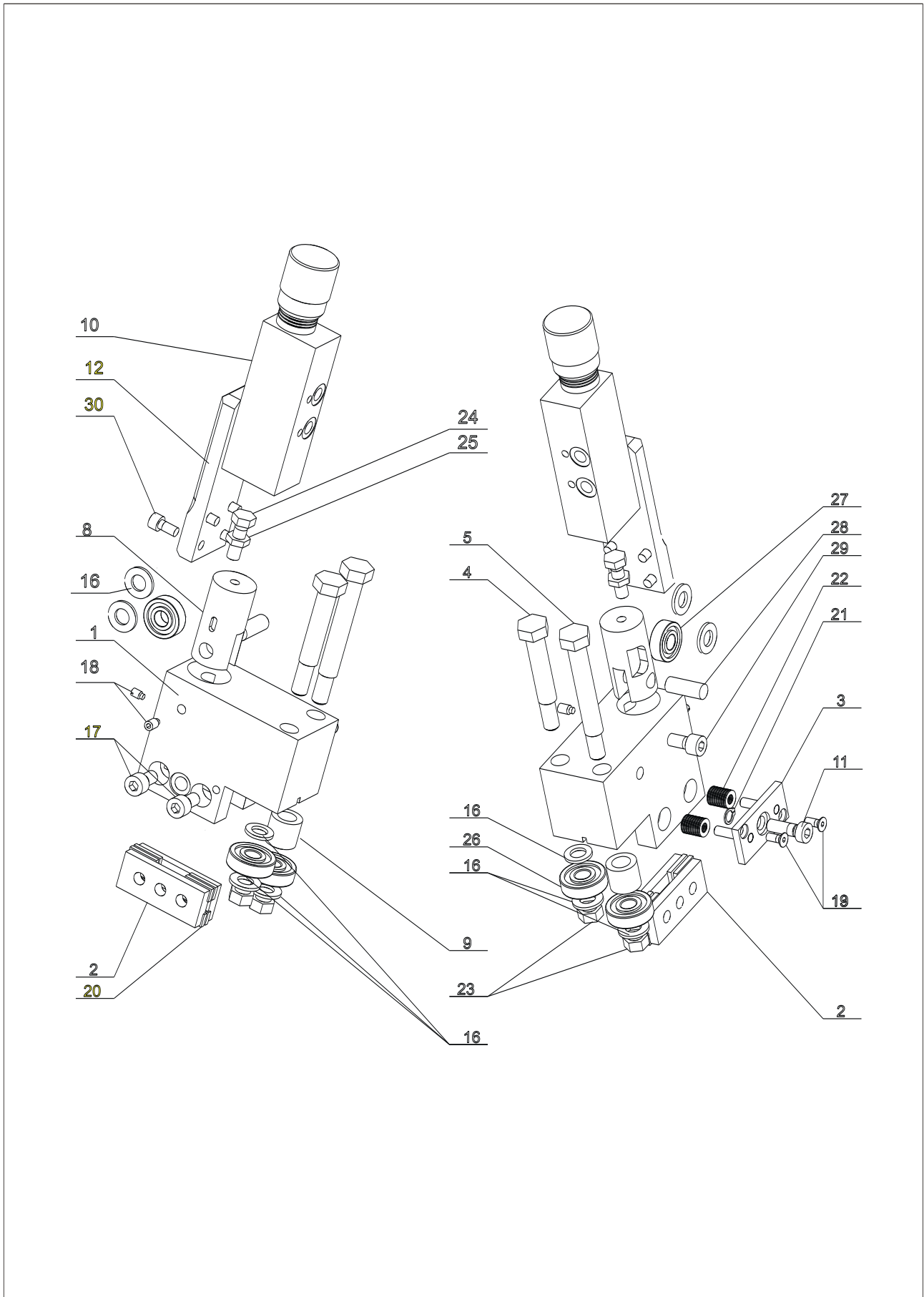
Вариатор

BOMAR, spol. s r.o.
Lazaretní 7
61500 Brno
CZECH REPUBLIC

STG 440 DGH

Вариатор - комплектующие

Поз.	Номер	Наименование	Кол-во
1	30.3005-010	Толкатель	1
2	30.0805-002	Тяга	1
3	30.3005-014	Держатель подшипников	1
4	30.3005-018	Винт	1
5	30.0805-005	Тяга вариатора	1
6	30.3005-016	Вариатор с пружиной	1
7	30.3005-017	Вариатор	1
8	31.3005-013	Пружина	1
20	90.001.25.008	Винт M5x12 DIN 912	12
21	90.001.25.033	Винт M8x25 DIN 912	1
22	95.800.006	Разжимное кольцо 15 DIN 471	1
23	95.800.014	Разжимное кольцо 35 DIN 471	1
24	95.801.004	Разжимное кольцо 35 DIN 472	1
25	95.001.012	Подшипник 6010	1
26	95.001.015	Подшипник 6202-2RS	1



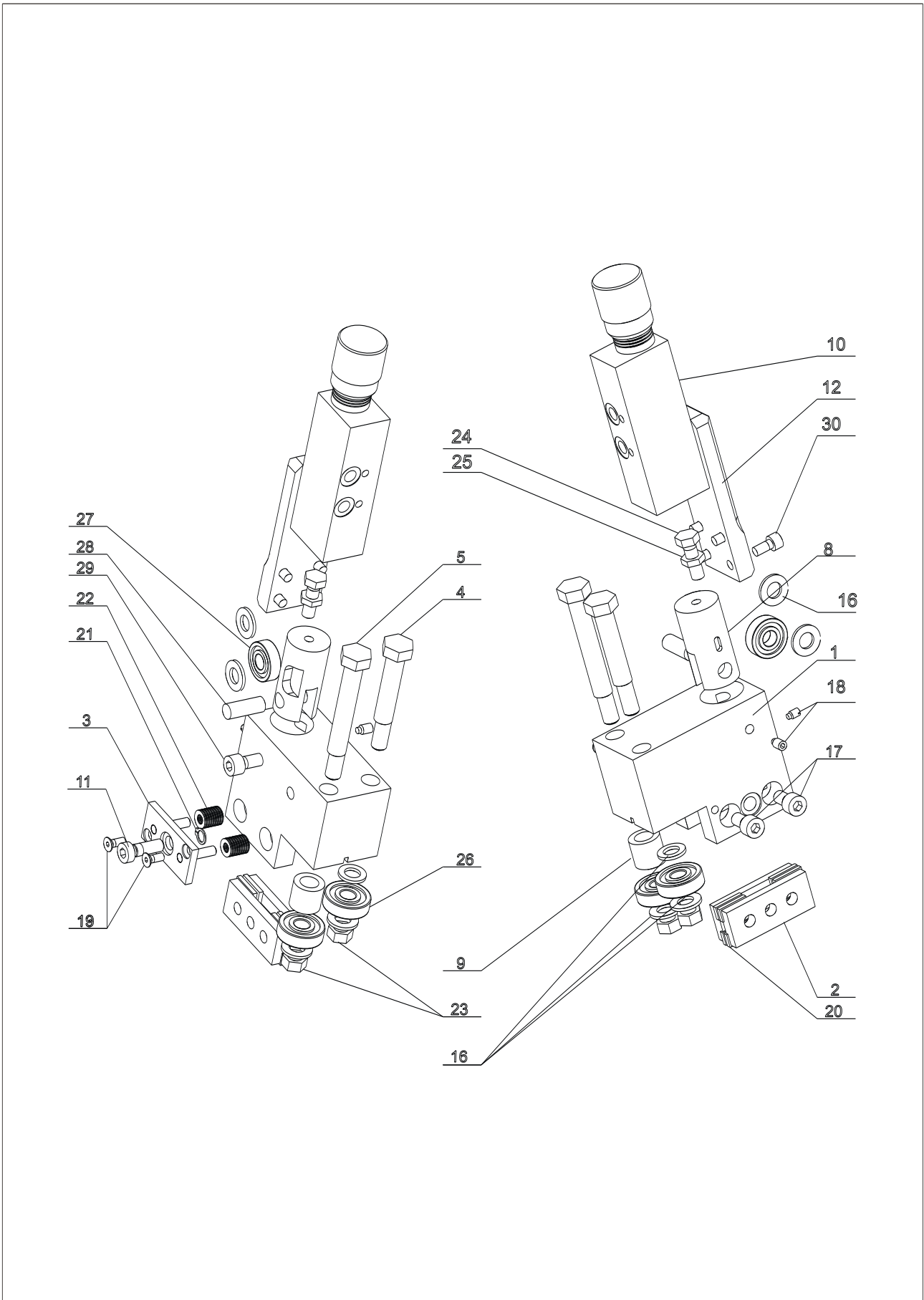
Левая направляющая со стабилизатором усилия нажима

BOMAR, spol. s r.o.
Lazaretní 7
61500 Brno
CZECH REPUBLIC

STG 440 DGH

Левая направляющая со стабилизатором усилия нажима - комплектующие

Поз.	Номер	Наименование	Кол-во
1	30.1810-201	Держатель направляющих	1
2	30.810-005	Держатель плоских пружин	1
3	30.0810-103	Плоская пружина	2
4	30.0810-009	Эксцентрик	1
5	30.0810-010	Эксцентрик I	1
8	30.1810-202	Левый держатель опоры	1
9	30.0810-007	Опорная труба	1
10	30.2016-000	Стабилизатор нажима	1
11	30.0810-104	Винт – модификация M8x25	1
12		Панель стабилизатора нажима	1
16	90.150.50.006	Шайба Ø10,5 DIN 126	5
17	90.001.25.030	Винт M8x14 DIN 912	2
18	90.003.2D.001	Винт M5x6 DIN 914	1
19	90.003.2D.002	Винт M5x10 DIN 914	2
20	99.040.004	НМ-ламель 9x3x20	8
21	95.800.002	Разжимное кольцо наружное Ø8 DIN 471	1
22	90.350.0Z.001	Пружина 12,5x6,2x0,5	40
23	90.100.55.006	Гайка M10 DIN 934	2
24	90.005.55.010	Винт M8x20 DIN 933	1
25	90.100.55.004	Гайка M8 DIN 934	1
26	95.001.014	Подшипник 6200-2RS	2
27	95.001.004	Подшипник 6000-A	1
28	90.10.10.026	Цилиндрический осевой стержень Ø10x26	1
29	90.02.08.025	Винт M8x25	1
30	90.01.06.012	Винт M6x12	8



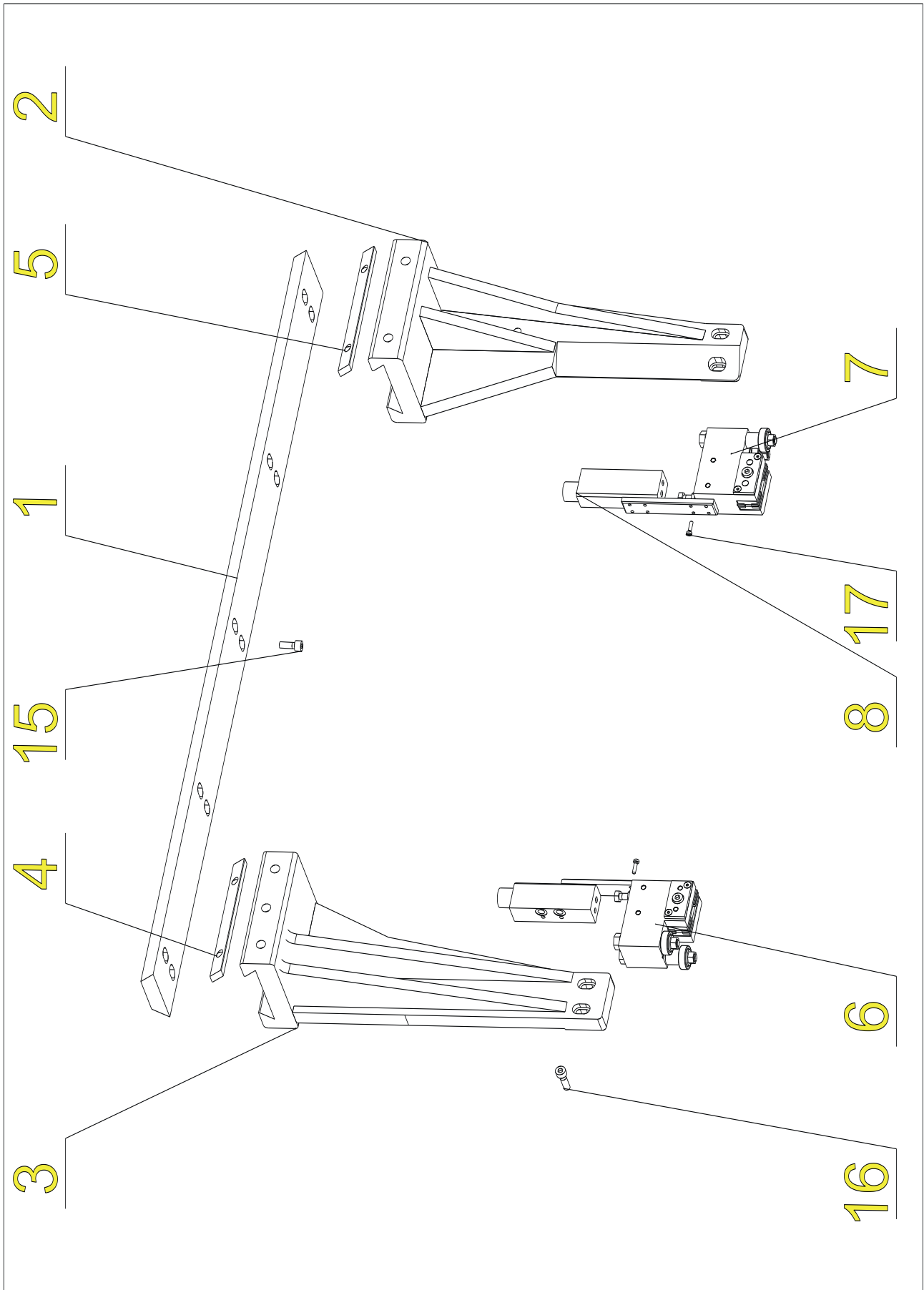
Правая направляющая со стабилизатором усилия нажима

BOMAR, spol. s r.o.
Lazaretní 7
61500 Brno
CZECH REPUBLIC

STG 440 DGH

Правая направляющая со стабилизатором усилия нажима - комплектующие

Поз.	Номер	Наименование	Кол-во
1	30.1810-201	Держатель направляющих	1
2	30.810-005	Держатель плоских пружин	1
3	30.0810-103	Плоская пружина	2
4	30.0810-009	Эксцентрик	1
5	30.0810-010	Эксцентрик I	1
8	30.1810-202	Левый держатель опоры	1
9	30.0810-007	Опорная труба	1
10	30.2016-000	Стабилизатор нажима	1
11	30.0810-104	Винт – модификация M8x25	1
12		Панель стабилизатора нажима	1
16	90.150.50.006	Шайба Ø10,5 DIN 126	5
17	90.001.25.030	Винт M8x14 DIN 912	2
18	90.003.2D.001	Винт M5x6 DIN 914	1
19	90.003.2D.002	Винт M5x10 DIN 914	2
20	99.040.004	НМ-ламель 9x3x20	8
21	95.800.002	Разжимное кольцо наружное Ø8 DIN 471	1
22	90.350.0Z.001	Пружина 12,5x6,2x0,5	40
23	90.100.55.006	Гайка M10 DIN 934	2
24	90.005.55.010	Винт M8x20 DIN 933	1
25	90.100.55.004	Гайка M8 DIN 934	1
26	95.001.014	Подшипник 6200-2RS	2
27	95.001.004	Подшипник 6000-A	1
28	90.10.10.026	Цилиндрический осевой стержень Ø10x26	1
29	90.02.08.025	Винт M8x25	1
30	90.01.06.012	Винт M6x12	8



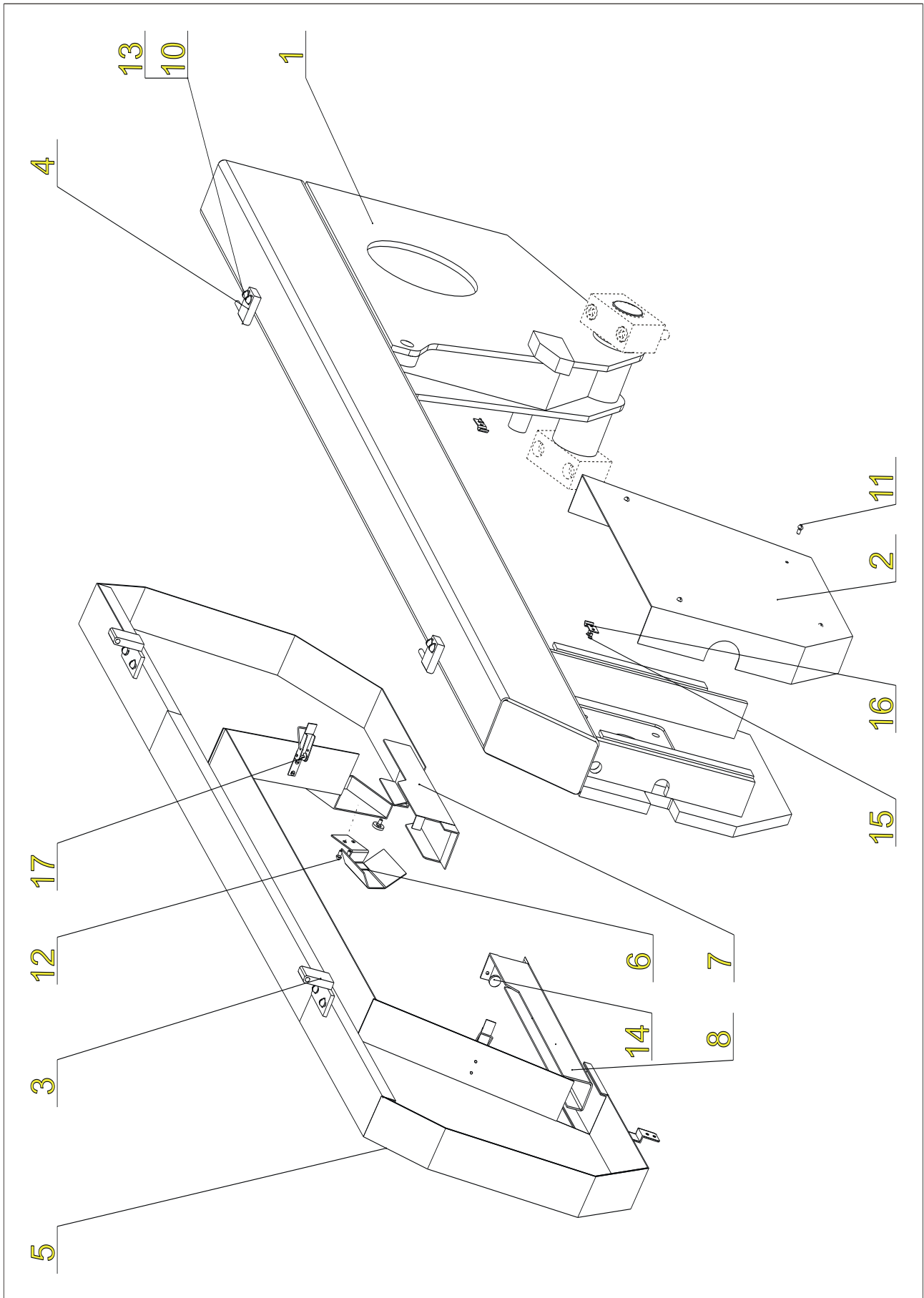
Направляющая

BOMAR, spol. s r.o.
Lazaretní 7
61500 Brno
CZECH REPUBLIC

STG 440 DGH

Направляющая - комплектующие

Поз.	Номер	Наименование	Кол-во
1	30.1810-003	Планка	1
2	30.1810-001	Держатель левый	1
3	30.1810-002	Держатель правый	1
4	30.1810-004	Левая планка	1
5	30.1810-005	Правая планка	1
6	201.1810-200	Держатель направляющей левый	1
7	201.1810-100	Держатель направляющей правый	1
8	201.3516-000	Узел стабилизации прижима	
15	90.001.25.032	Винт DIN 912 M8x20	10
16	90.001.25.031	Винт DIN 912 M8x16	4
17	90.001.25.017	Винт DIN 912 M5x16	16



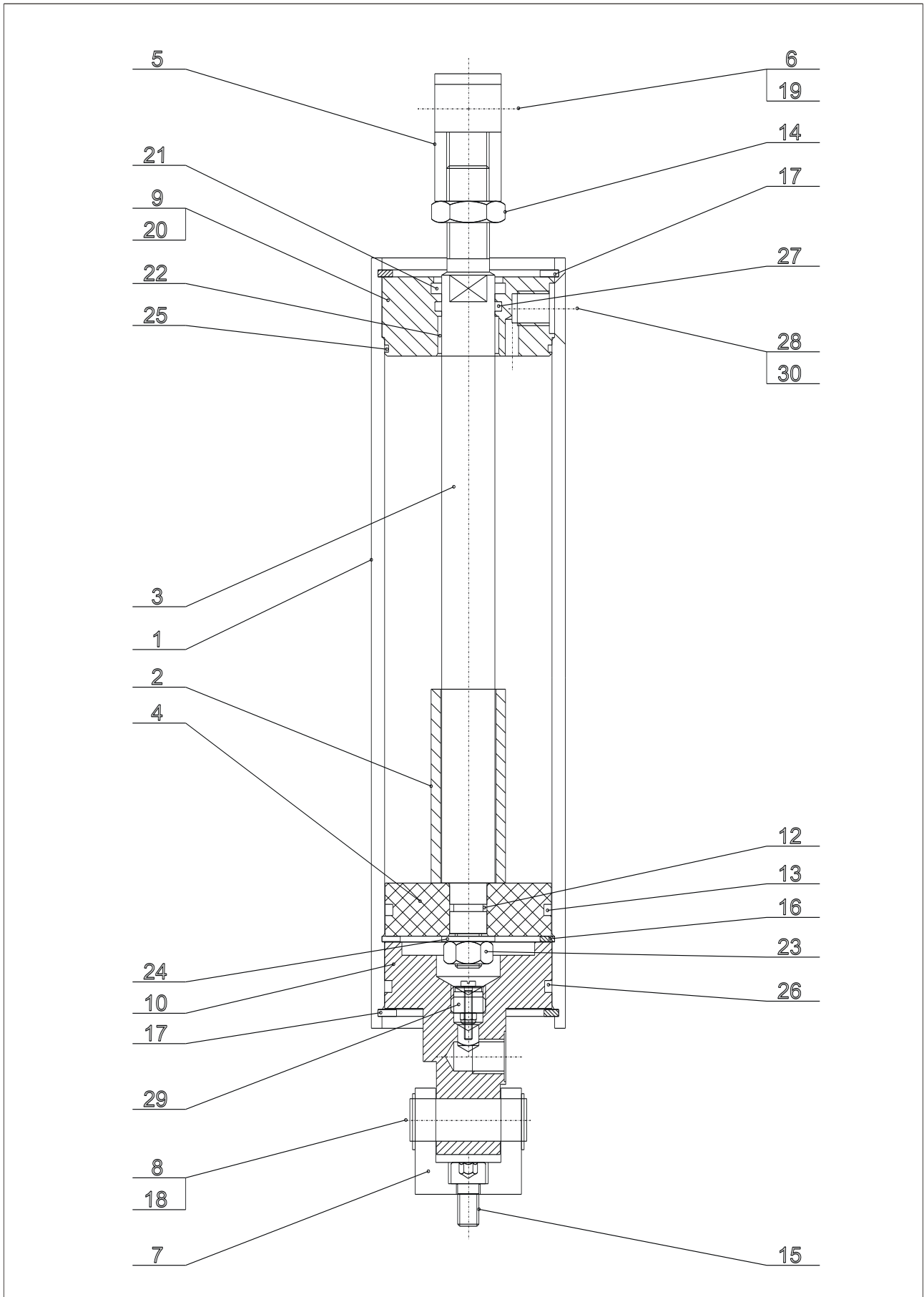
Крышки

BOMAR, spol. s r.o.
Lazaretní 7
61500 Brno
CZECH REPUBLIC

STG 440 DGH

Крышки - комплектующие

Поз.	Номер	Наименование	Кол-во
1	39.1804-001	Рама	1
2	30.1814-102	Крышка натяжного устройства	1
3	30.1714-102	Шарнир	2
4	30.1714-103	Шарнир	2
5	30.1814-101	Крышка рамы	1
6	30.1814-103	Крышка щетки	1
7	30.3714-104	Передняя крышка ленточной пилы	1
8	30.1814-104	Задняя крышка ленточной пилы	1
10	90.013.27.009	Винт ISO 7380 M6x24	8
11	90.013.27.004	Винт ISO 7380 M5x12	4
12	90.013.27.005	Винт ISO 7380 M5x14	2
13	90.150.50.004	Шайба Ø6,4	8
14	94.007.001	Винт с звездообразной головкой M5x15	2
15	90.011.27.001	Винт M4x8	4
16	90.100.001	Вкладыш	2
17	90.100.002	Защелка	2



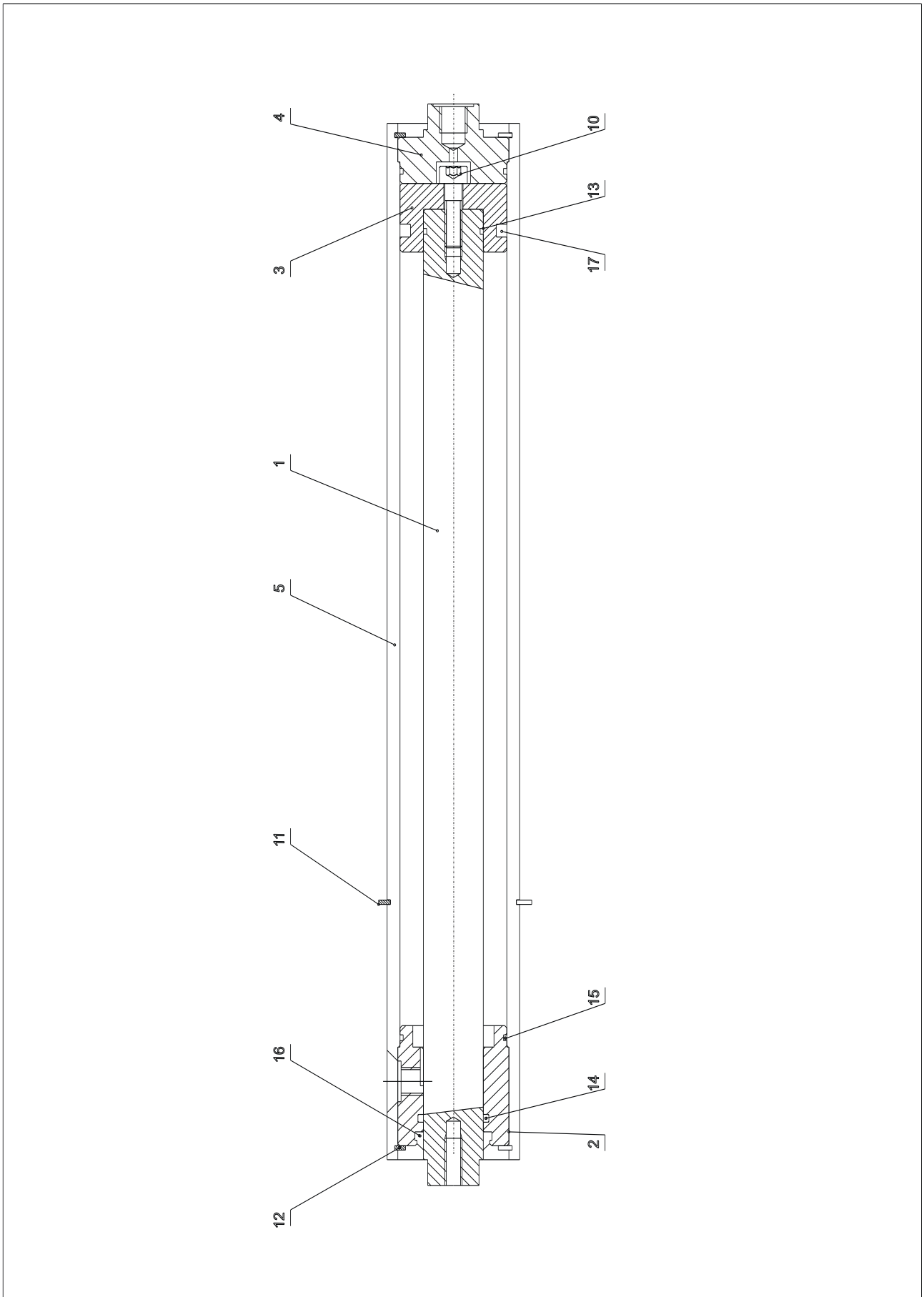
Подъемный цилиндр

BOMAR, spol. s r.o.
Lazaretní 7
61500 Brno
CZECH REPUBLIC

STG 440 DGH

Подъемный цилиндр - комплектующие

Поз.	Номер	Наименование	Кол-во
1	30.1807-002	Цилиндр	1
2	30.1807-010	Труба остановки подъема	1
3	30.1807-003	Шток	1
4	30.0807-004	Поршень	1
5	30.0807-006	Проушина	1
6	30.0807-007	Верхний осевой стержень	1
7	30.0807-008	Нижний держатель	1
8	30.0807-009	Нижняя ось	1
9	30.1807-001	Верхняя крышка	1
10	30.1807-004	Нижняя крышка	1
12	96.001.004	О-кольцо Ø10x2	1
13	96.002.020	О-кольцо (HENLICH) Ø56x3,5	1
14	90.101.55.003	Контргайка DIN 936 M16	1
15	90.001.25.031	Винт DIN 912 M 8x16	2
16	95.801.011	Разжимное кольцо DIN 472 Ø63	1
17	95.801.012	Разжимное кольцо DIN 472 Ø65	2
18	95.800.007	Наружное разжимное кольцо DIN 471 Ø16	2
19	95.800.008	Наружное разжимное кольцо DIN 471 Ø18	2
20	90.001.25.008	Винт DIN 912 M 5x12	2
21	96.060.002	Уплотнительное кольцо Ø28x24x4	1
22	95.700.003	KU-втулка Ø20x15	1
23	90.100.55.006	Гайка DIN 934 M10	1
24	90.151.50.001	Шайба DIN 440 Ø11	1
25	96.001.016	О-кольцо Ø60x2	1
26	96.001.015	О-кольцо Ø56x3,55	1
27	96.002.010	О-кольцо Ø20x3	1
28	92.002.001	Гнездо 1/4"	1
29	92.151.001	Клапан VPN-H 1/4	1
30	96.082.002	Си-кольцо Ø13	1



Зажимной цилиндр

BOMAR, spol. s r.o.
Lazaretní 7
61500 Brno
CZECH REPUBLIC

STG 440 DGH

Зажимной цилиндр - комплектующие

Поз.	Номер	Наименование	Кол-во
1	30.4007-002	Шток	1
2	30.1807-104	Передняя крышка \varnothing 50	1
3	30.2007-302	Поршень \varnothing 50	1
4	30.2007-304	Крышка \varnothing 50	1
5	30.4007-001	Цилиндр	1
10	90.001.25.034	Винт DIN912 M8x30	1
11	95.800.021	Кольцо DIN 471 \varnothing 62	1
12	95.801.009	Кольцо DIN 472 \varnothing 52	2
13	96.001.008	О-кольцо \varnothing 26x2	1
14	96.002.014	О-кольцо \varnothing 28x3	1
15	96.001.013	О-кольцо \varnothing 45x2	2
16	96.060.003	Уплотнительное кольцо \varnothing 28x36	1
17	96.020.005	Q-кольцо \varnothing 43	1

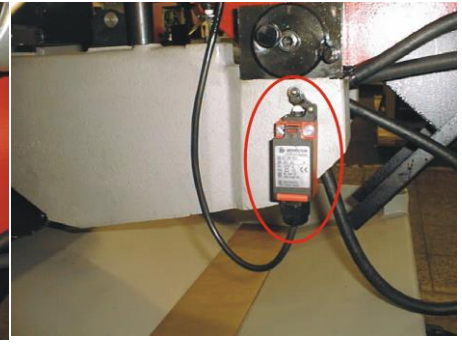
Концевые выключатели, индукционные выключатели



Pic. no. 001



Pic. no. 002



Pic. no. 003



Pic. no. 004



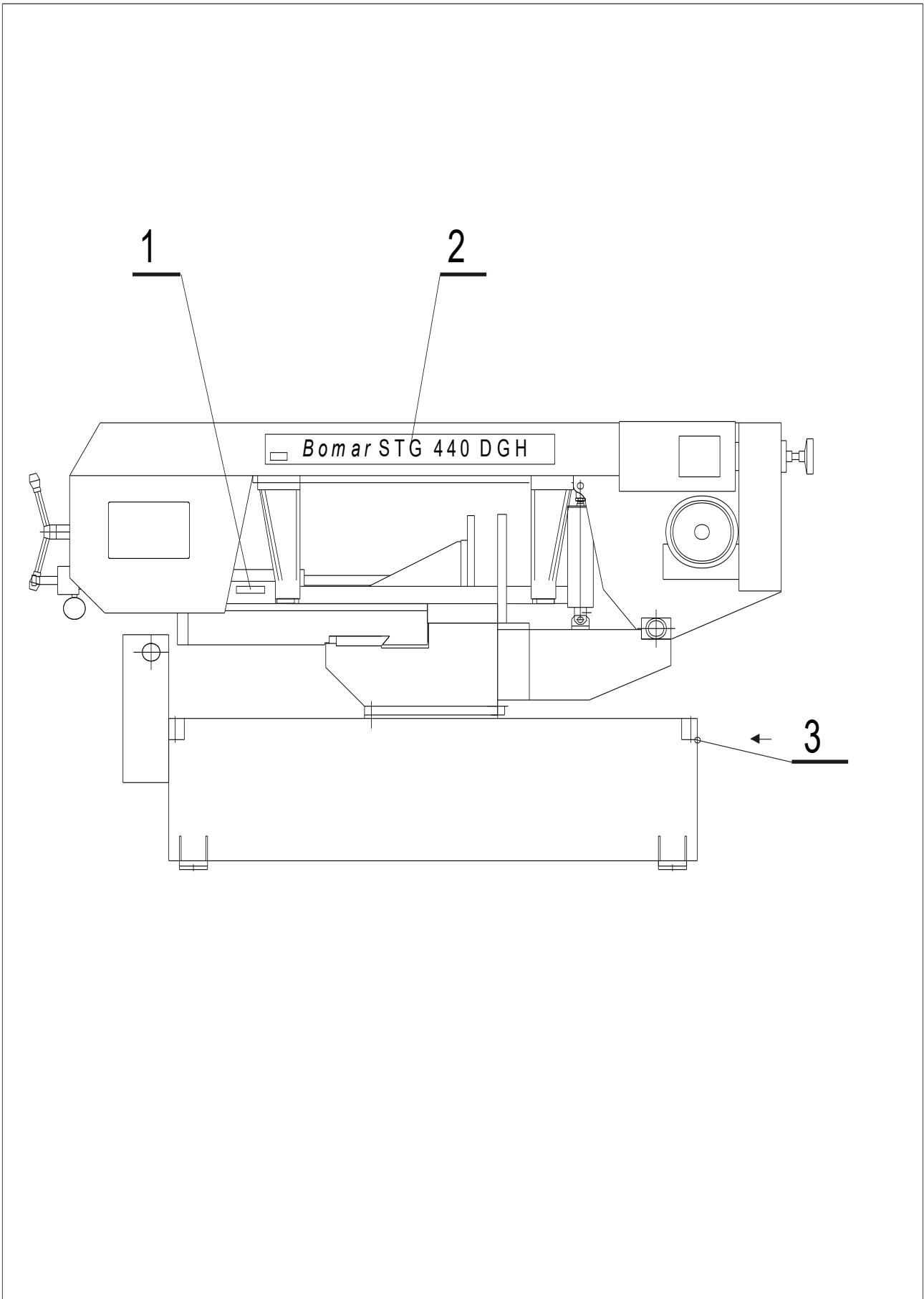
Pic. no. 005



Pic. no. 006

Концевые выключатели, индукционные выключатели - комплектующие

Рис.	Номер	Наименование	Кол-во
1	91.173.003	Концевой выключатель "Натяжение ленты"	1
2	91.173.003	Концевой выключатель "Рама в нижнем положении"	1
3	91.173.001	Концевой выключатель "Рама поднята"	1
4	91.173.002	Концевой выключатель "Крышка ленточной пилы"	1
5	92.201.001	Реле давления	1
6		Главный выключатель	1



Шильды

BOMAR, spol. s r.o.
Lazaretní 7
61500 Brno
CZECH REPUBLIC

STG 440 DGH

Шильды - комплектующие

Pos.	Number	Name	Pieces
1	31.0199-004	Направление зубцов	1
2	31.1899-002	Шильд "440 DGH"	1
3	31.1899-001	Тип и название станка	1