

Станок ленточнопильный

# ***STG 320 GM***

Инструкция по эксплуатации



**Перед транспортировкой и использованием механизма  
внимательно изучите инструкцию!**

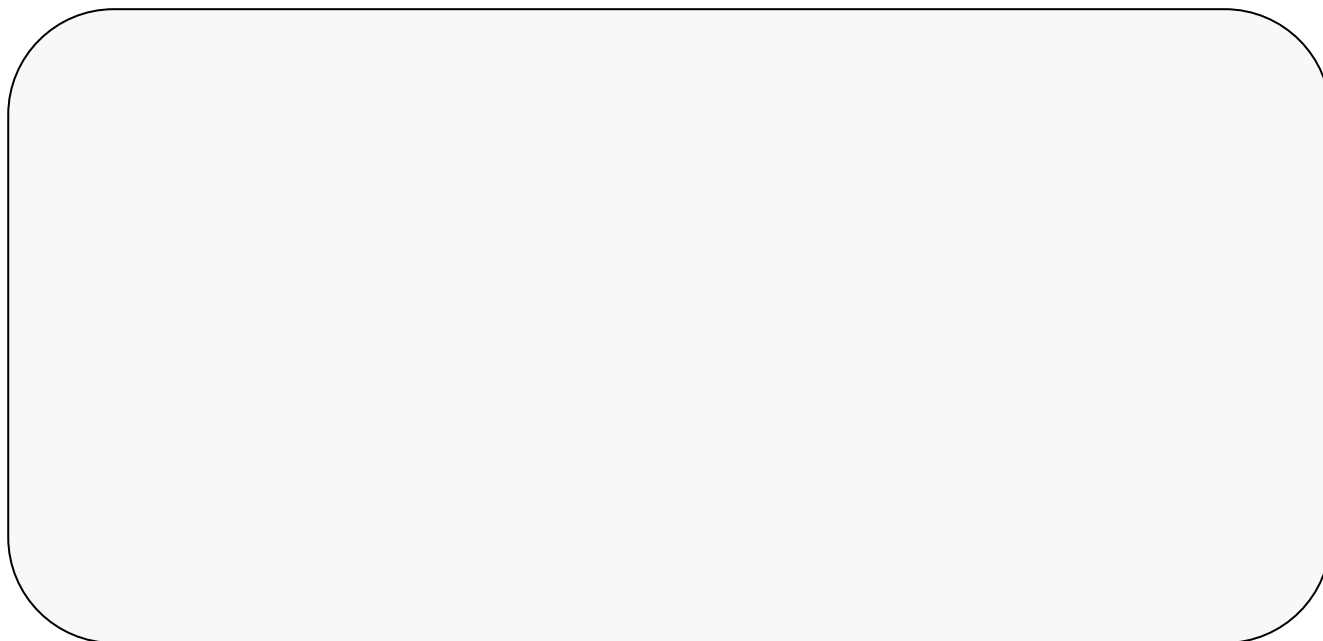
Серийный номер:





## Обслуживание и Информация

В случае неполадок или при необходимости заказать запасные части, пожалуйста, свяжитесь с вашим дилером:



Или обращайтесь прямо в Bomar, spol. s r.o.:

**BOMAR, spol. s r.o.**

Lazaretní 7

61500 Brno

CZECH REPUBLIC

Телефон: +420 – 5 – 45 15 23 36

Телефон: +420 – 5 – 45 15 23 38

Факс: +420 – 5 – 45 15 25 14

e-mail: bomar.cz@mbox.vol.cz

Мы работаем с понедельника по пятницу, с 7<sup>00</sup> до 16<sup>00</sup>.

BOMAR, spol. s r.o. ©

Version 1.03 / November 1999

Перевод выполнен Арсением Фёдоровым [apache@newmail.ru](mailto:apache@newmail.ru)



# Содержание

<b>СОГЛАШЕНИЕ О СООТВЕТСТВИИ .....</b>	<b>4</b>
<b>ТЕХНИЧЕСКИЕ ДАННЫЕ .....</b>	<b>5</b>
<b>1. ОБЩИЕ МЕРЫ БЕЗОПАСНОСТИ .....</b>	<b>6</b>
1.1 ЗАЩИТНАЯ ОДЕЖДА .....	6
1.2 МЕРЫ ПО ОБЕСПЕЧЕНИЮ БЕЗОПАСНОСТИ ВО ВРЕМЯ РАБОТЫ.....	6
<b>2. ТРАНСПОРТИРОВКА.....</b>	<b>9</b>
2.1 МЕРЫ БЕЗОПАСНОСТИ ПРИ ТРАНСПОРТИРОВКЕ.....	9
2.2 ПОДГОТОВКА К ТРАНСПОРТИРОВКЕ.....	9
2.3 ЗАМЕЧАНИЯ ПО ТРАНСПОРТИРОВКЕ .....	10
<b>3. МОНТАЖ.....</b>	<b>11</b>
3.1 ТРЕБОВАНИЯ К ПОЛУ .....	11
3.2 МОНТАЖ СТАНКА .....	11
3.4 ПРИСОЕДИНЕНИЕ БУНКЕРА ДЛЯ СТРУЖКИ .....	11
<b>4. ПОДСОЕДИНЕНИЕ К ЭЛЕКТРОСЕТИ .....</b>	<b>12</b>
4.1 ТЕХНИКА БЕЗОПАСНОСТИ ПРИ ВЫПОЛНЕНИИ РАБОТ.....	12
4.2 ПОДКЛЮЧЕНИЕ .....	12
<b>5. ОХЛАЖДЕНИЕ И УБОРКА СТРУЖКИ .....</b>	<b>13</b>
5.1 ТЕХНИКА БЕЗОПАСНОСТИ ПРИ ОБРАЩЕНИИ С СОЖ.....	13
5.2 ПРИГОТОВЛЕНИЕ СОЖ.....	14
5.3 ОСМОТР СИСТЕМЫ ОХЛАЖДЕНИЯ.....	15
5.4 УБОРКА СТРУЖКИ .....	16
<b>6. ПРИВЕДЕНИЕ СТАНКА В БЕЗОПАСНОЕ СОСТОЯНИЕ .....</b>	<b>16</b>
<b>7. ВЫБОР ЛЕНТОЧНОЙ ПИЛЫ И ЕЁ ЗАМЕНА.....</b>	<b>17</b>
7.1 ВЫБОР ЛЕНТОЧНОЙ ПИЛЫ .....	17
7.2 ВВОД ПОЛОТНА ПИЛЫ В ЭКСПЛУАТАЦИЮ .....	19
7.3 ТЕХНИКА БЕЗОПАСНОСТИ ПРИ ЗАМЕНЕ ЛЕНТЫ ПИЛЫ .....	20
7.4 ДЕМОНТАЖ ПОЛОТНА ПИЛЫ .....	20
7.5 МОНТАЖ НОВОЙ ЛЕНТОЧНОЙ ПИЛЫ.....	22
7.6 ПРОВЕРКА И РЕГУЛИРОВКА НАТЯЖЕНИЯ ПОЛОТНА ПИЛЫ .....	23
<b>8. УСТАНОВКА ЗАГОТОВОК.....</b>	<b>24</b>
8.1 ТЕХНИКА БЕЗОПАСНОСТИ ПРИ УСТАНОВКЕ ЗАГОТОВОК .....	24
8.2 КРЕПЛЕНИЕ ЗАГОТОВКИ .....	25
8.3 УСТАНОВКА ОГРАНИЧИТЕЛЯ ДЛИНЫ.....	25
8.4 НАСТРОЙКА УПОРА ОГРАНИЧИТЕЛЯ ДЛИНЫ .....	26
8.5 ЗАМЕЧАНИЯ ПО РОЛЬАНГАМ .....	26
<b>9. РАБОТА НА СТАНКЕ .....</b>	<b>27</b>
9.1 ТЕХНИКА БЕЗОПАСНОСТИ ПРИ РАБОТЕ НА СТАНКЕ .....	27
9.2 ОПИСАНИЕ ПАНЕЛИ УПРАВЛЕНИЯ .....	27
9.3 ЭЛЕМЕНТЫ УПРАВЛЕНИЯ .....	28
9.4 РЕЗАНИЕ ПОД УГЛОМ .....	29
9.5 НАЛАДКА НАПРАВЛЯЮЩИХ.....	29
9.6 СМЕНА СКОРОСТИ РЕЗАНИЯ .....	30



9.7 ВКЛЮЧЕНИЕ/ВЫКЛЮЧЕНИЕ НАСОСА ПОДАЧИ СОЖ .....	32
9.8 ПРЕДОХРАНИТЕЛЬНЫЕ УСТРОЙСТВА .....	32
<b>10. РЕЗАНИЕ .....</b>	<b>34</b>
<b>11. КЛАВИША "ПОЛНАЯ ОСТАНОВКА" .....</b>	<b>34</b>
<b>12. ВЫКЛЮЧЕНИЕ СТАНКА .....</b>	<b>35</b>
<b>ОБСЛУЖИВАНИЕ И НАЛАДКА.....</b>	<b>36</b>
I. НАЛАДКА ТВЕРДОСПЛАВНЫХ НАПРАВЛЯЮЩИХ .....	36
II. НАЛАДКА ДЕРЖАТЕЛЕЙ НАПРАВЛЯЮЩИХ .....	36
III. РЕГУЛИРОВКА ПРОХОЖДЕНИЯ ЛЕНТОЧНОЙ ПИЛЫ ПО КОЛЕСАМ .....	37
IV. РЕГУЛИРОВКА ЩЕТКИ.....	38
V. РЕГУЛИРОВКА КОНЦЕВОГО ВЫКЛЮЧАТЕЛЯ НАТЯЖНОГО УСТРОЙСТВА .....	39
VI. РЕГУЛИРОВКА НИЖНЕГО ОГРАНИЧИТЕЛЯ ПЕРЕМЕЩЕНИЯ РАМЫ.....	40
VII. РЕГУЛИРОВКА НИЖНЕГО КОНЦЕВОГО ВЫКЛЮЧАТЕЛЯ РАМЫ.....	41
<b>ЗАМЕНА ИЗНОШЕННЫХ ЧАСТЕЙ .....</b>	<b>42</b>
VIII. ЗАМЕНА ТВЕРДОСПЛАВНЫХ НАПРАВЛЯЮЩИХ .....	42
IX. ЗАМЕНА ПРИЖИМНОГО РОЛИКА.....	44
X. ЗАМЕНА НАПРАВЛЯЮЩИХ РОЛИКОВ .....	45
XI. ЗАМЕНА ЩЁТКИ .....	47
XII. ЗАМЕНА НАТЯЖНОГО КОЛЕСА .....	47
XIII. ЗАМЕНА ВЕДУЩЕГО КОЛЕСА .....	49
XIV. ЗАМЕНА НАСОСА ПОДАЧИ СОЖ.....	50
<b>ТАБЛИЦА СРАВНЕНИЯ МАСЕЛ.....</b>	<b>52</b>
<b>СХЕМЫ ТРАНСПОРТИРОВКИ И РАЗМЕРОВ .....</b>	<b>53</b>
СХЕМА РАЗМЕРОВ .....	53
СХЕМА ТРАНСПОРТИРОВКИ.....	54
<b>ЭЛЕКТРИЧЕСКИЕ СХЕМЫ .....</b>	<b>55</b>
ЭЛЕКТРИЧЕСКАЯ СХЕМА I.....	55
ЭЛЕКТРИЧЕСКАЯ СХЕМА II.....	56
ЭЛЕКТРИЧЕСКАЯ СХЕМА III.....	57
<b>ГИДРАВЛИЧЕСКАЯ СХЕМА.....</b>	<b>60</b>
ГИДРАВЛИЧЕСКАЯ СХЕМА.....	60
<b>ЧЕРТЕЖИ АГРЕГАТОВ ДЛЯ ЗАКАЗА ЗАПАСНЫХ ЧАСТЕЙ .....</b>	<b>61</b>
ТИСКИ.....	61
НАТЯЖНОЕ КОЛЕСО .....	63
ВЕДУЩЕЕ КОЛЕСО.....	65
ПРИВОД ЛЕНТОЧНОЙ ПИЛЫ II .....	67
КОНСОЛЬ .....	69
ЩЕТКА И ДЕРЖАТЕЛЬ .....	71
НАПРАВЛЯЮЩАЯ.....	73
ЛЕВЫЙ ДЕРЖАТЕЛЬ НАПРАВЛЯЮЩИХ.....	75
ПРАВЫЙ ДЕРЖАТЕЛЬ НАПРАВЛЯЮЩИХ.....	77
РАМА ПИЛЫ И КРЫШКИ .....	79
ДЕМПФЕРНЫЙ ЦИЛИНДР.....	81
КОНЦЕВЫЕ ВЫКЛЮЧАТЕЛИ.....	83
<b>НЕИСПРАВНОСТИ, ИХ ПОИСК И УСТРАНЕНИЕ .....</b>	<b>84</b>



## Схемы транспортировки и размеров

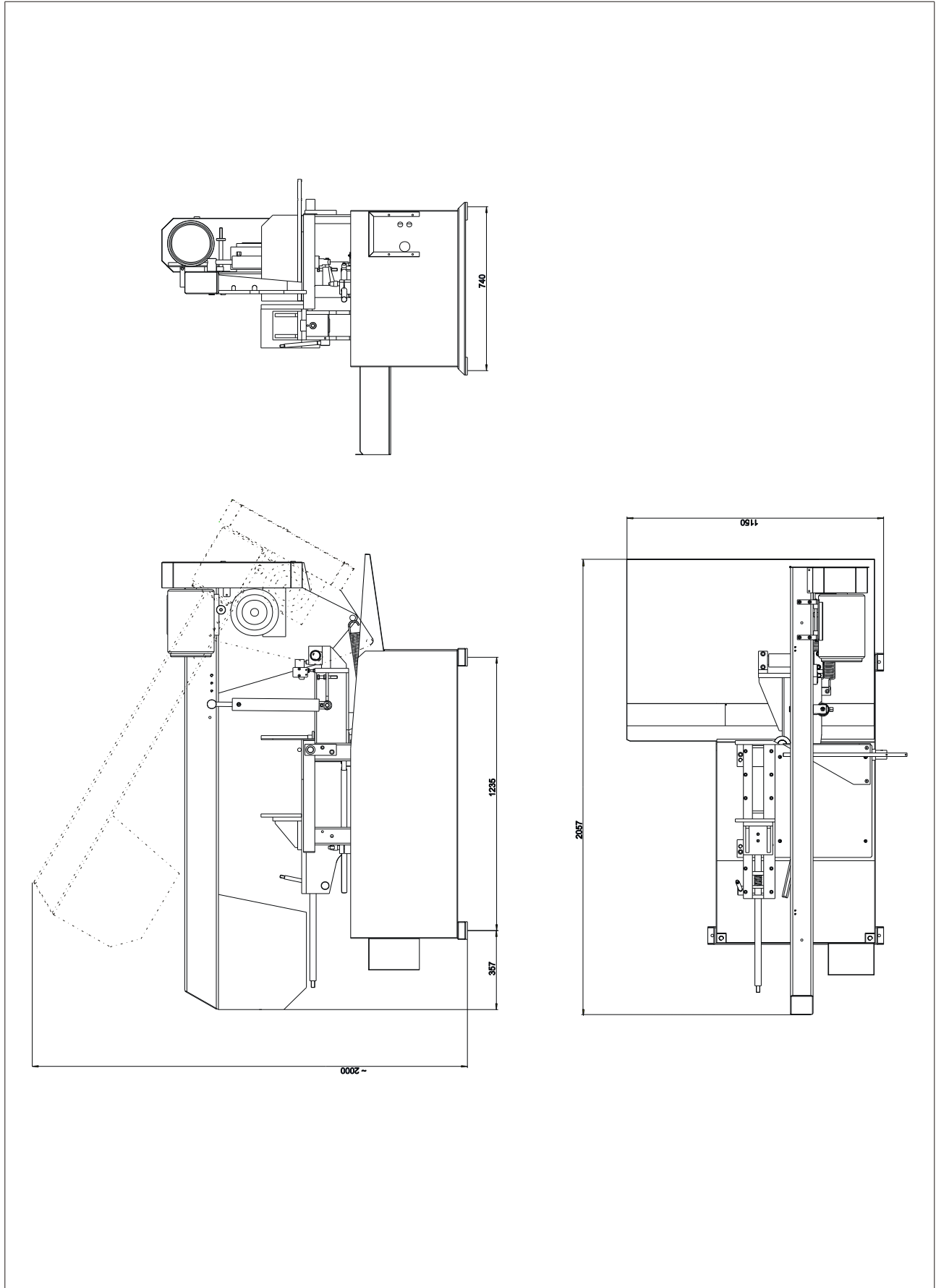
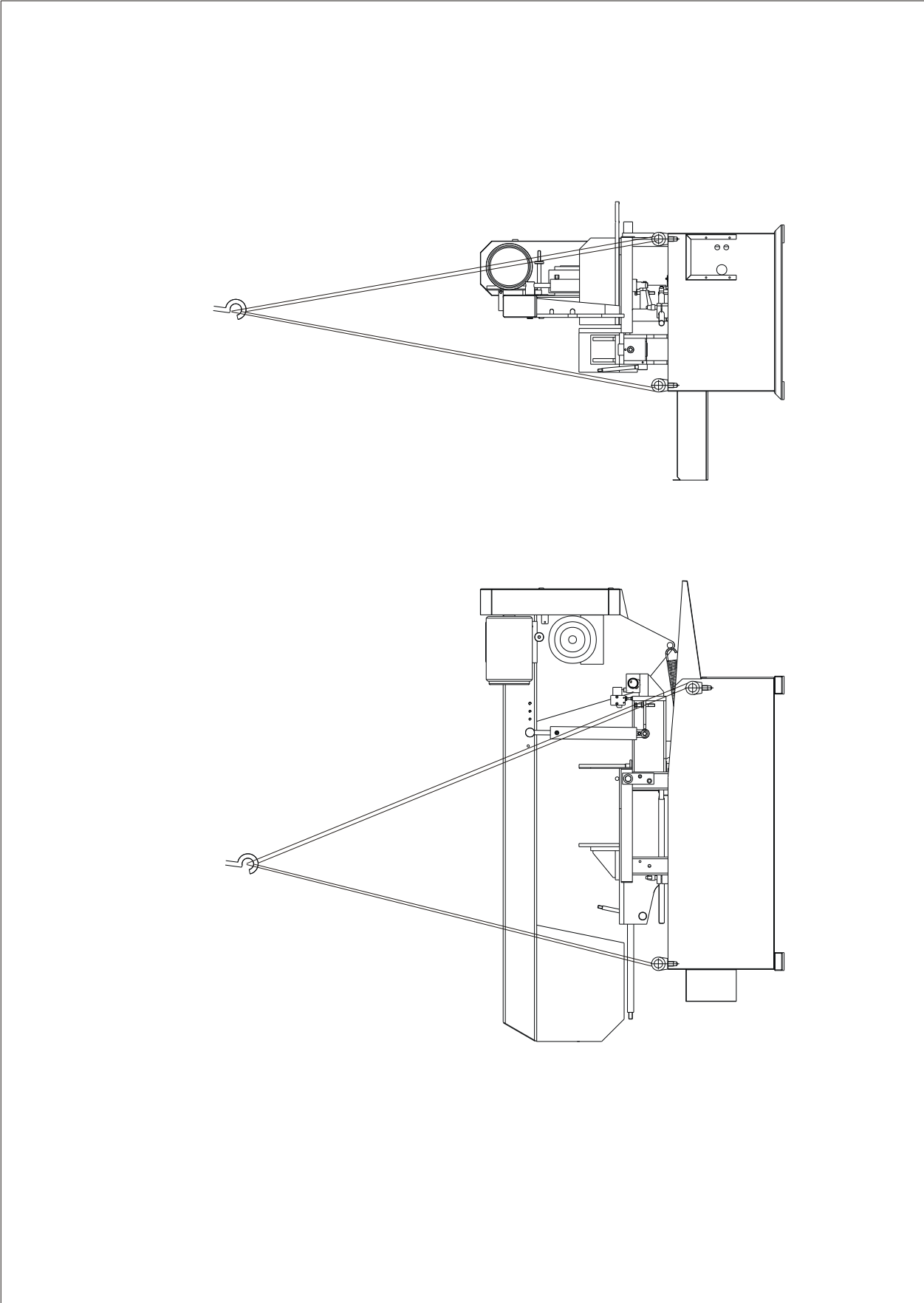


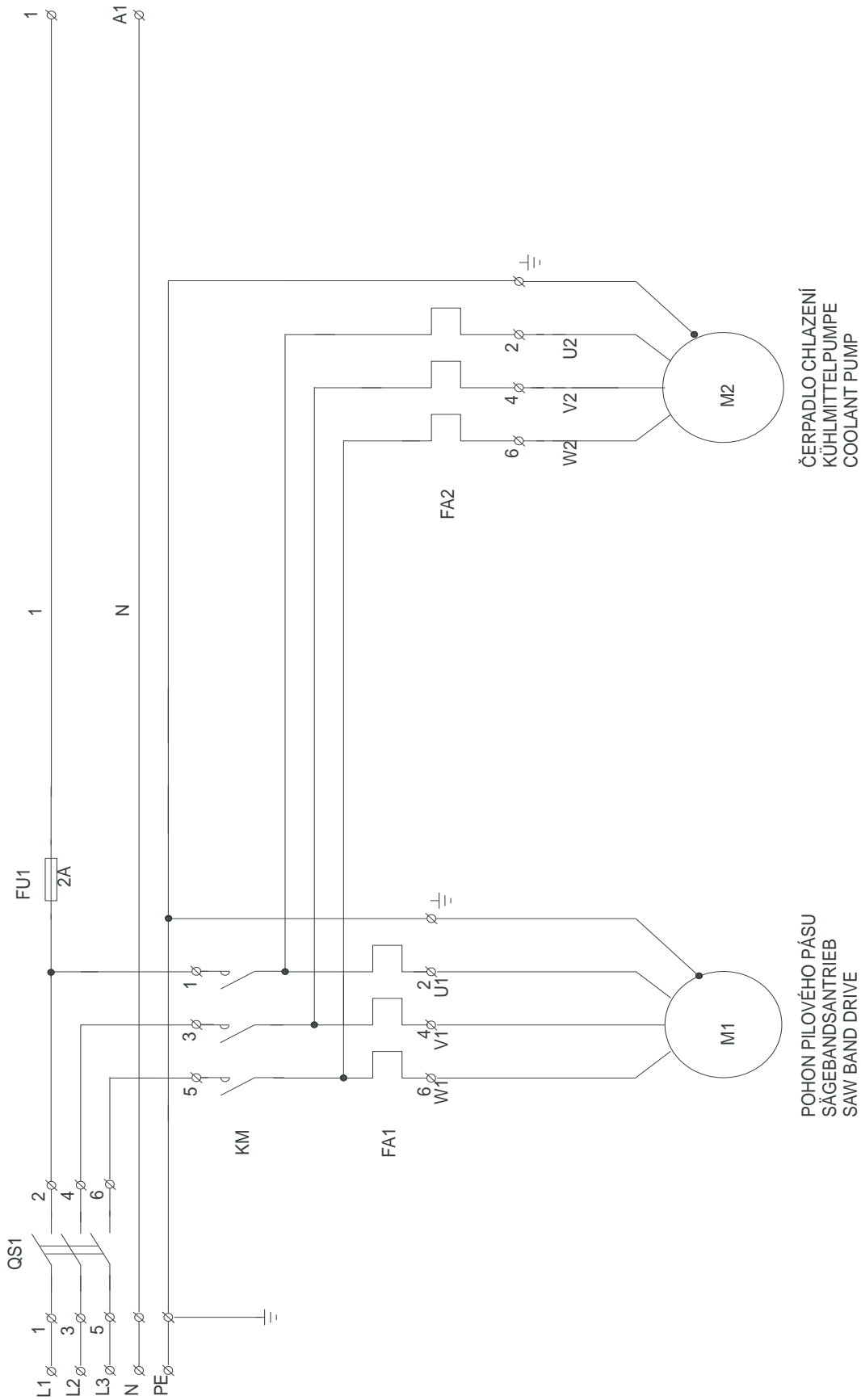
Схема размеров



**Схема транспортировки**



# Электрические схемы



POHON PÍLOVÉHO PÁSU  
SÁGEBANDSANTRIEB  
SAW BAND DRIVE

ČERPADLO CHLAZENÍ  
KÜHLMITTELPUMPE  
COOLANT PUMP

BOMAR s.r.o.	KRESLIL: Dušan Píják
NÁZEV: SCHEMA STG 320 GM	
STANDARD	REV.
DATUM: 1.1.2001	VÝTISK: STG 320 GM List: 1/3

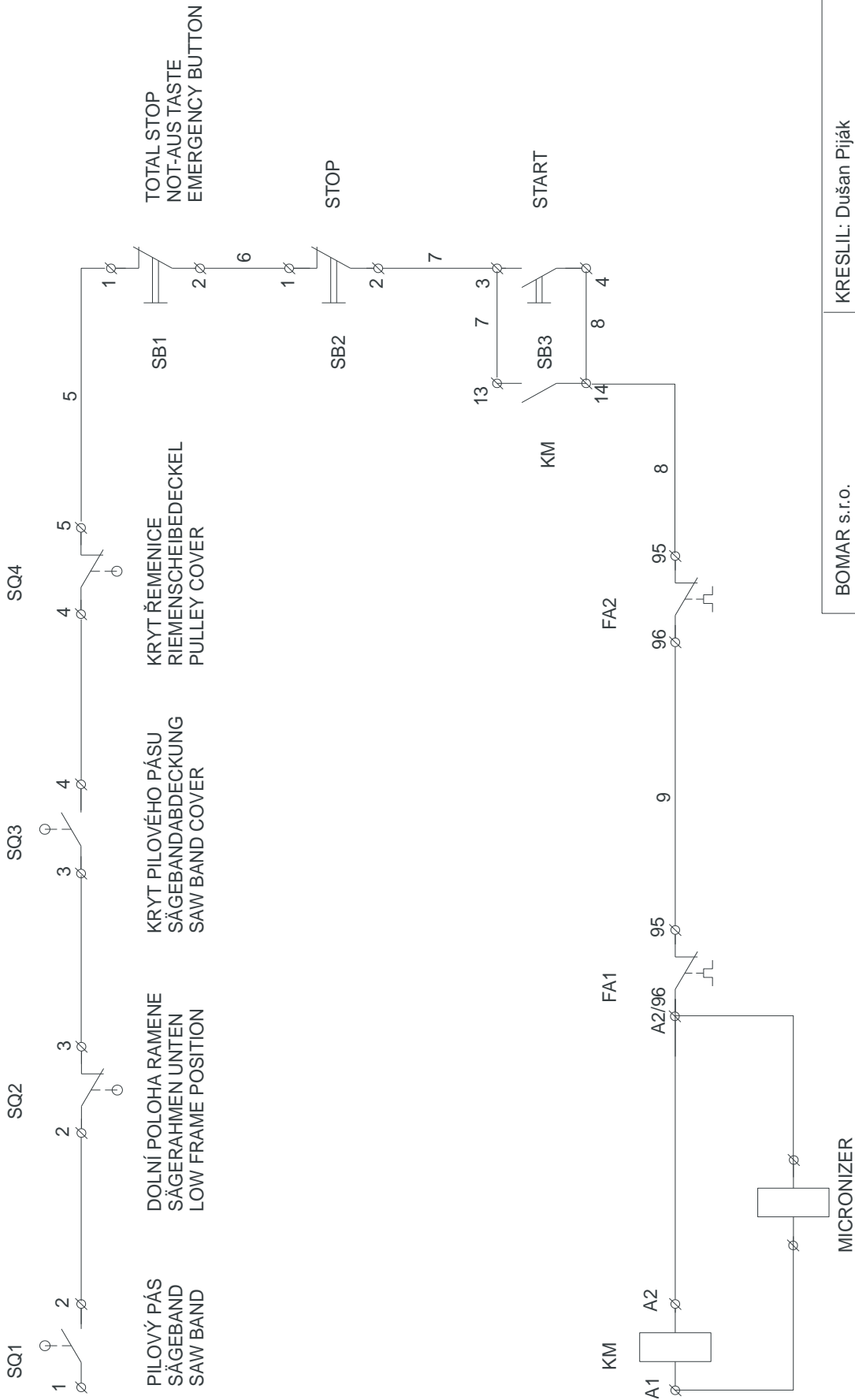
MAX. PŘEDŘADNÉ JIŠTĚNÍ 16A  
MAX. VORSCHALTSICHERUNG 16A  
MAX. PREFUSE 16A

~ 3 x 400V, 50Hz; TN-C-S

## Электрическая схема I

**BOMAR, spol. s r.o.**  
Lazaretní 7  
61500 Brno  
CZECH REPUBLIC

**STG 320 GM**



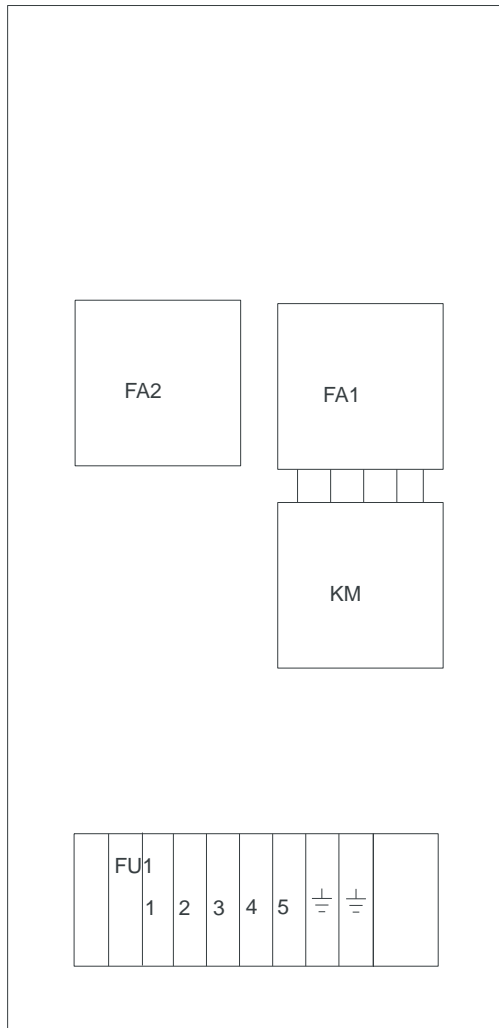
BOMAR s.r.o.	KRESLIL: Dušan Piják
NÁZEV: SCHEMA STG 320 GM	
STANDARD	REV.
DATUM: 1.1.2001	VÝTISK: List: 2/3

### Электрическая схема II

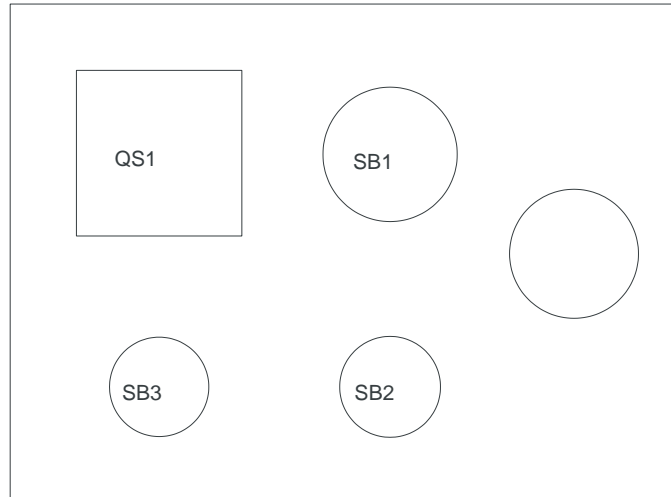




PŘÍSTROJOVÁ DESKA  
GERÄTEBRETT  
DASHBOARD



OVLÁDACÍ PANEL  
BEDIENPULT  
CONTROL PANEL



BOMAR s.r.o.	KRESLIL: Dušan Piják	
NÁZEV: SCHEMA STG 320 GM		
STANDARD	REV.	STG 320 GM
DATUM: 1.1.2001	VÝTISK:	List: 3/3

### Электрическая схема III

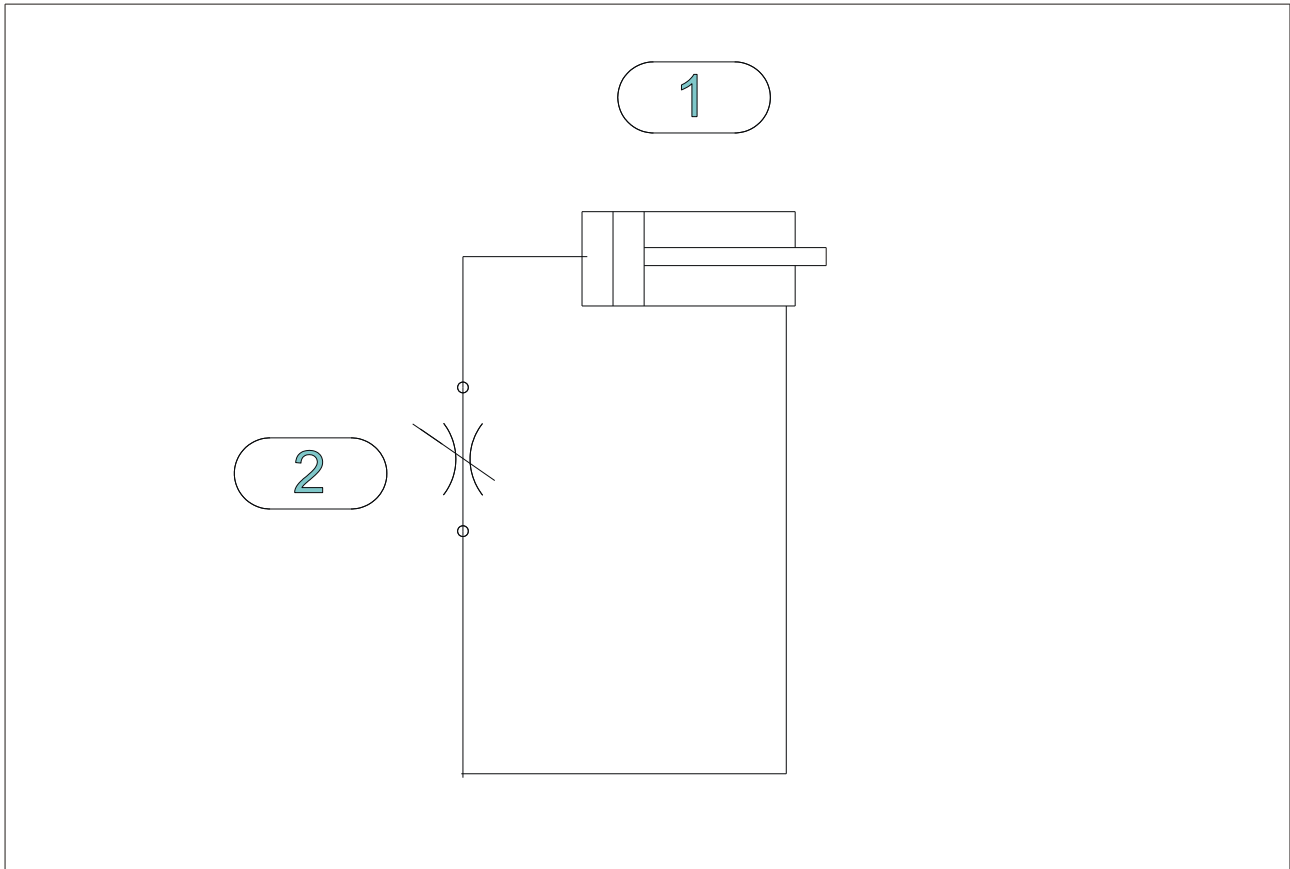

**Список запасных частей**

Номер заказа	Наименование		Марк.	Кол-во.
91.001.011	Электромотор	1LA7107-4AA10-Z	M1	1
91.020.004	Насос подачи СОЖ	3COA2-12H	M2	1
91.040.001	Контактор	9A 220V	KM	1
91.050.003	Термореле	0.26-0.43A	FA2	1
91.050.010	Термореле	4.0-6.3A	FA1	1
91.060.012	Клавиша полной остановки	ZB5AS844	SB1	1
91.061.006	Контакт	ZB5AZ102	SB1	1
91.060.015	Красная кнопка	ZB5AA4	SB2	1
91.061.006	Контакт	ZB5AZ102	SB2	1
91.060.014	Зелёная кнопка	ZB5AA3	SB3	1
91.061.007	Контакт	ZB5AZ101	SB3	1
91.170.003	Переключатель	194L-E16-1753	QS1	1
91.180.001	Панель	194L-HE4E-175	QS1	1
91.171.006	Переключатель	S10-60129	QS2	1
91.173.002	Концевой выключатель	ELF	SQ3,4	1
91.173.007	Концевой выключатель	Pizzato	SQ1,2	2
91.230.001	Предохранитель	2A	FU1	1





## Гидравлическая схема

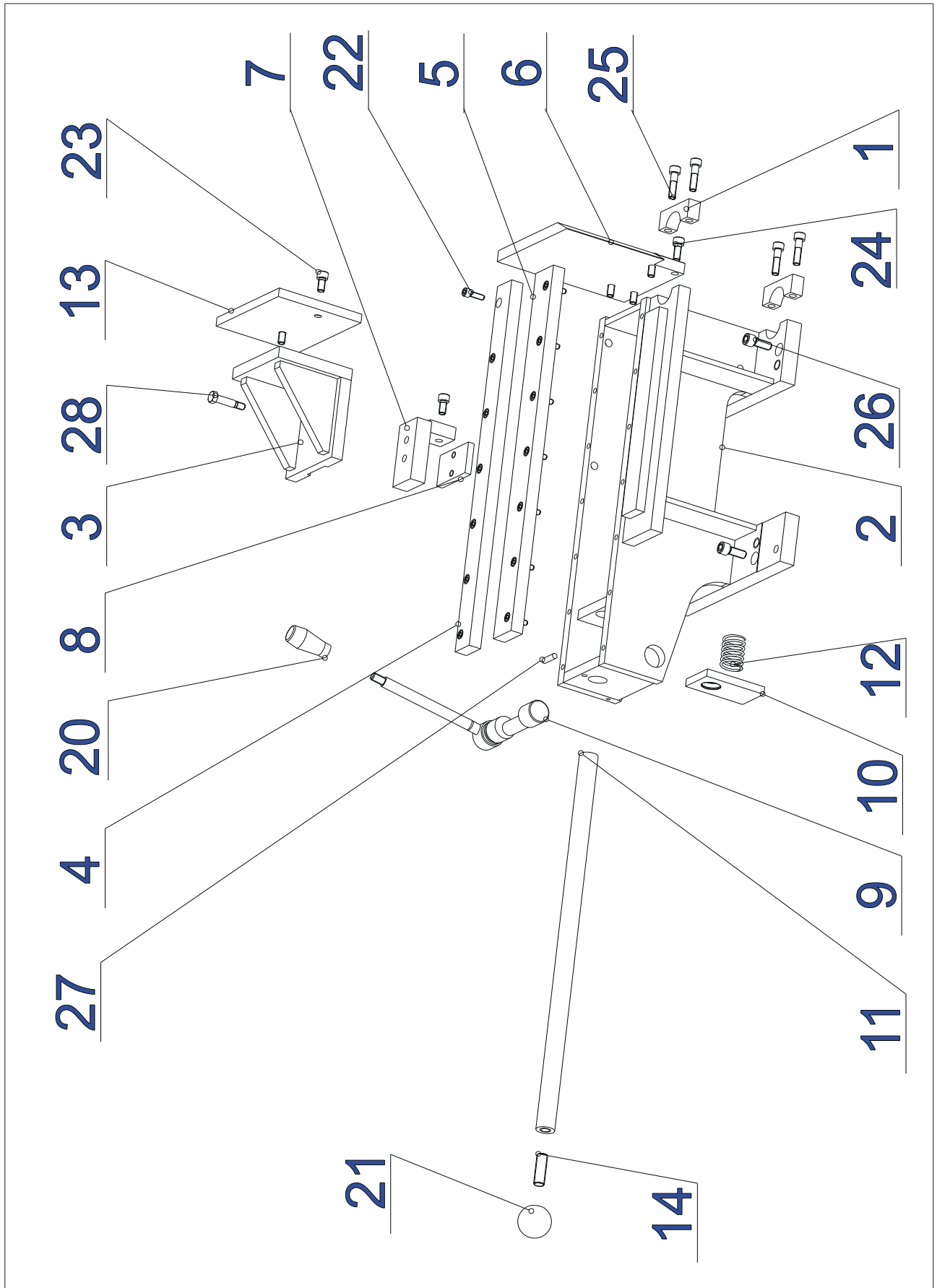


Гидравлическая схема

Поз.	Номер	Наименование	Кол-во
1	30.4207-001	Цилиндр	1
2	92.152.002	Регулировочный клапан VS01-04/R3	1



# Чертежи агрегатов для заказа запасных частей

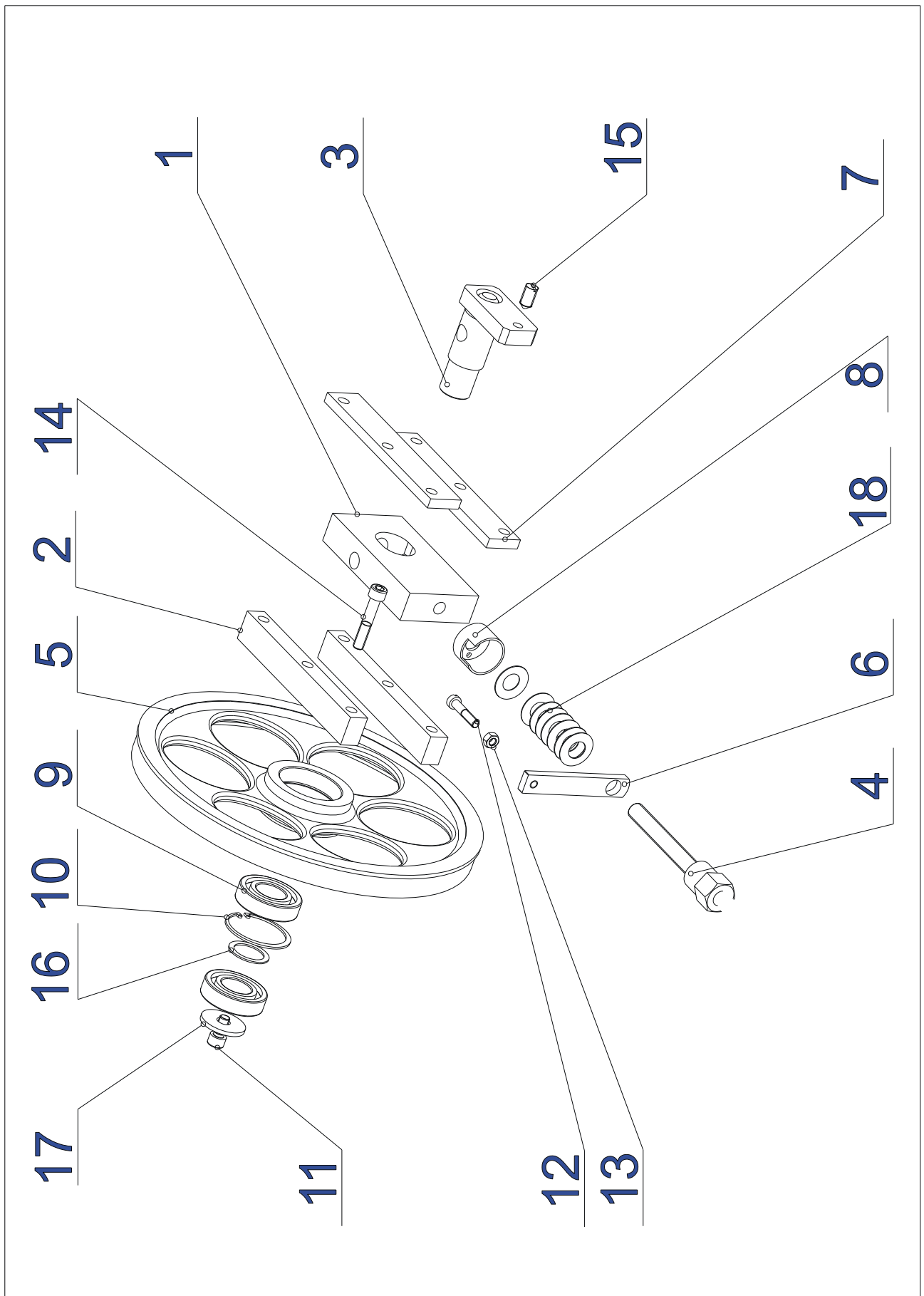


Тиски



## Тиски

Поз.	Номер	Наименование	Кол-во
1	30.1709-002	Стыковая накладка	2
2	30.4209-001	Основание тисков 260 Gm	1
3	30.4109-002	Подвижная губка	1
4	30.4209-002	Левая планка	1
5	30.4209-003	Правая планка	1
6	30.4209-004	Неподвижная губка	1
7	30.4109-006	Сухарь	1
8	30.4109-007	Панель	1
9	30.4109-008	Зажимной эксцентрик	1
10	30.4109-009	Панель	1
11	30.4209-005	Зажимной стержень	1
12	31.4109-011	Пружина	1
13	30.4209-006	Губка	1
14	30.4109-014	Стержень M16	1
20	90.29.12.000	Рукоятка M12	1
21	94.001.005	Шаровая рукоятка	1
22	90.001.25.033	Винт M8x25	14
23	90.001.25.046	Винт M10x20	3
24	90.001.25.047	Винт M10x25	4
25	90.001.25.050	Винт M10x40	4
26	90.001.25.058	Винт M12x30	4
27	90.300.0Z.010	Шпилька 8x32	1
28	90.005.55.028	Винт M10x50	2



**Натяжное колесо**

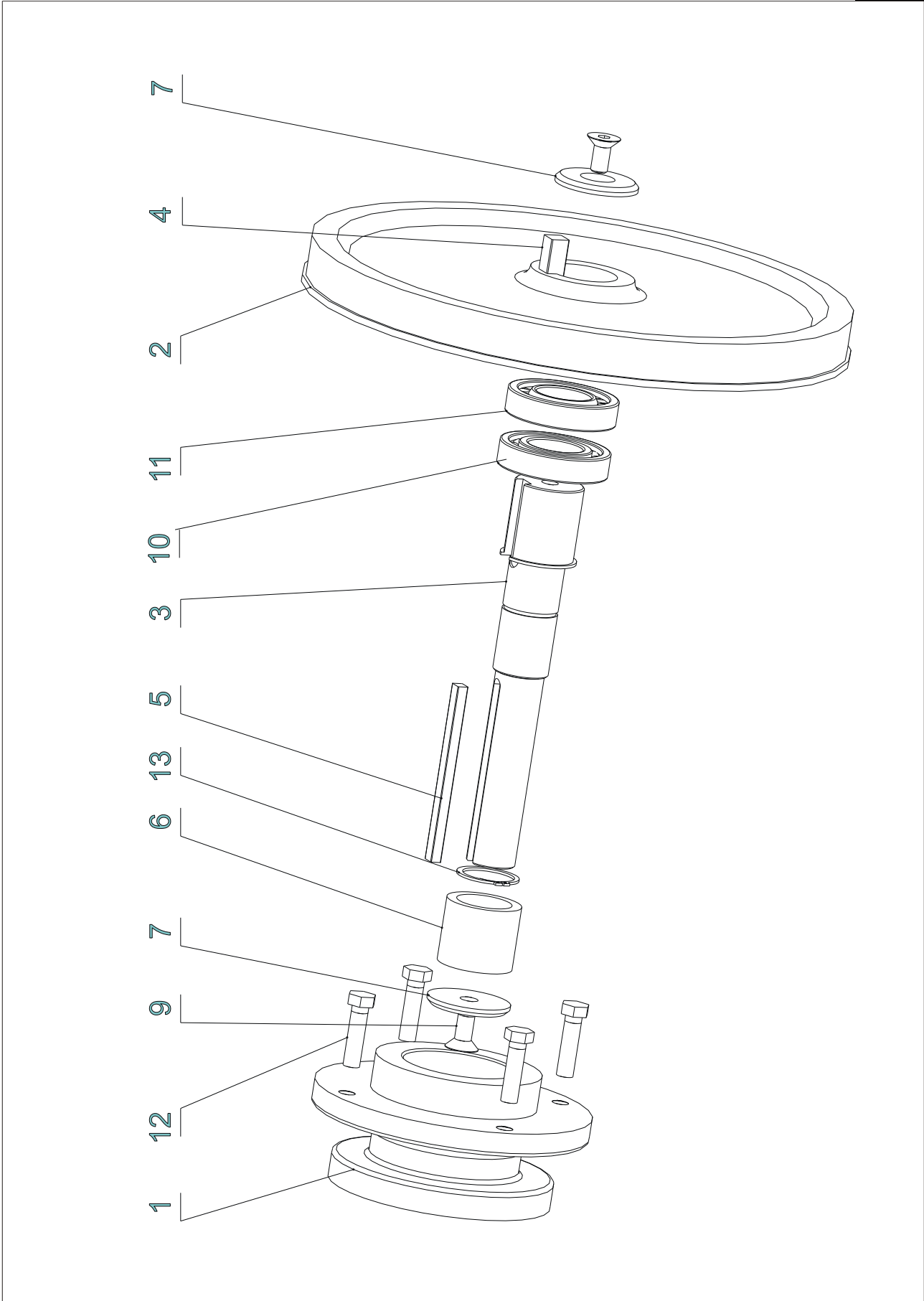
**BOMAR, spol. s r.o.**  
Lazaretní 7  
61500 Brno  
CZECH REPUBLIC

**STG 320 GM**

**Натяжное колесо**

Поз.	Номер	Наименование	Кол-во
1	30.0808-001	Натяжной сухарь	1
2	30.0808-002	Направляющая	2
3	30.0808-004	Натяжная шпилька	1
4	30.3708-001	Натяжной винт	1
5	30.0808-003	Натяжное колесо	1
6	30.1708-004	Держатель винта	1
7	30.0808-006	Планка	2
8	30.0104-004	Крышка пружины	1
9	95.001.026	Подшипники	2
10	95.801.013	Разжимное кольцо Ø 80 DIN 472	1
11	90.001.25.046	Винт M10x20 DIN 912	1
12	90.005.55.019	Винт M8x40	1
13	90.100.55.005	Гайка M 8	1
14	90.001.25.053	Винт M10x55 DIN 912	6
15	90.004.2D.013	Винт M12x25	1
16	30.1808-004	Дистанционная шайба	1
17	90.151.50.002	Шайба Ø12	1
18	90.350.0Z.002	Пластинчатая пружина	8





**Ведущее колесо**

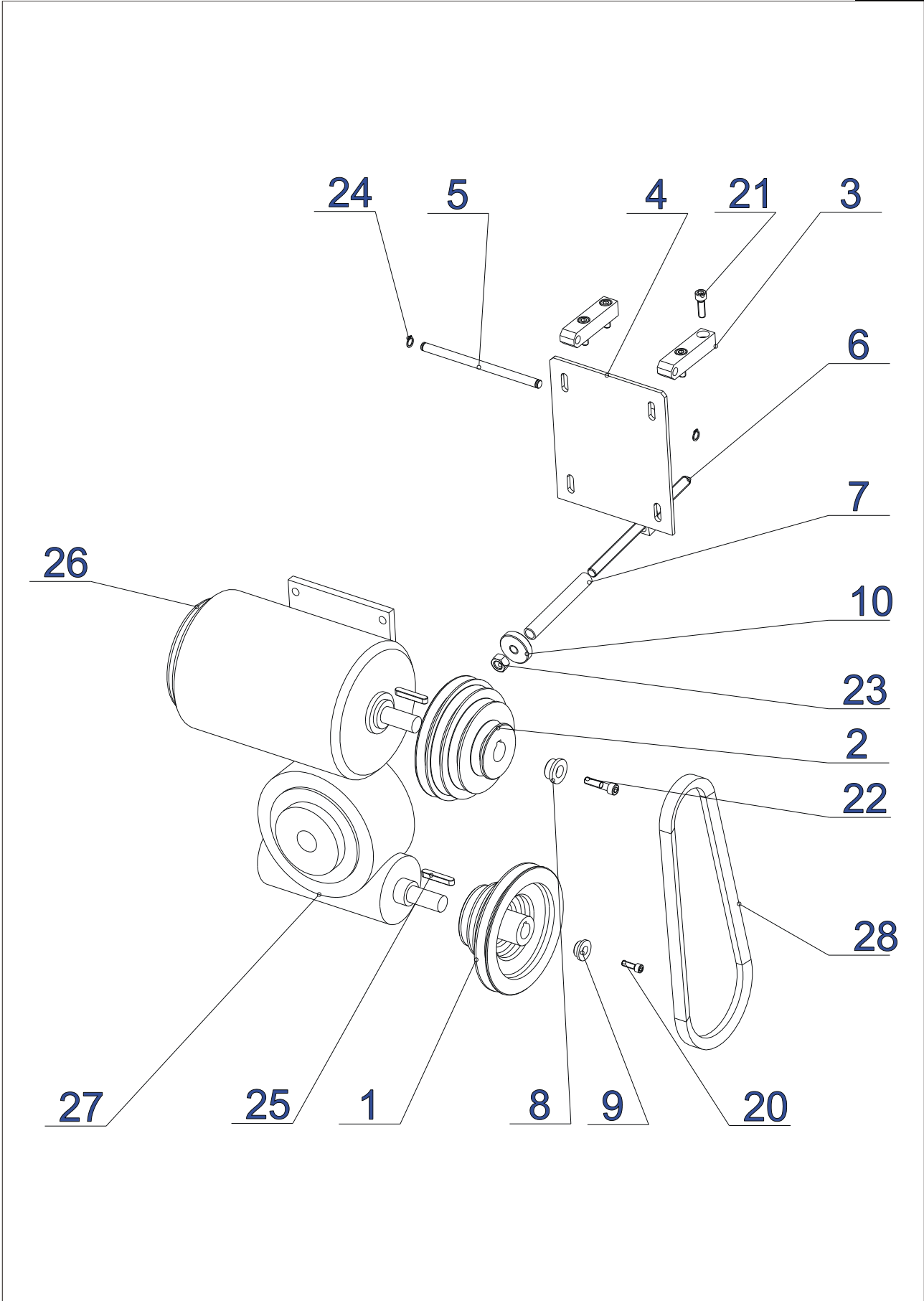
**BOMAR, spol. s r.o.**  
Lazaretní 7  
61500 Brno  
CZECH REPUBLIC

**STG 320 GM**



### Ведущее колесо

Поз.	Номер	Наименование	Кол-во
1	30.0804-002	Фланец	1
2	30.0804-003	Ведущее колесо	1
3	30.0804-004	Ось	1
4	30.0804-006	Пружина	1
5	30.0804-007	Пружина 2	1
6	30.0804-008	Втулка	1
7	30.0804-009	Шайба	2
9	90.005.55.031	Винт M12x25 DIN 933	2
10	95.200.001	Подшипник NJ 208	1
11	95.001.021	Подшипник 6208-2RS	1
12	90.005.55.035	Винт M12x45 DIN 931	4
13	95.800.015	Внешнее разжимное кольцо Ø40 DIN 471	1



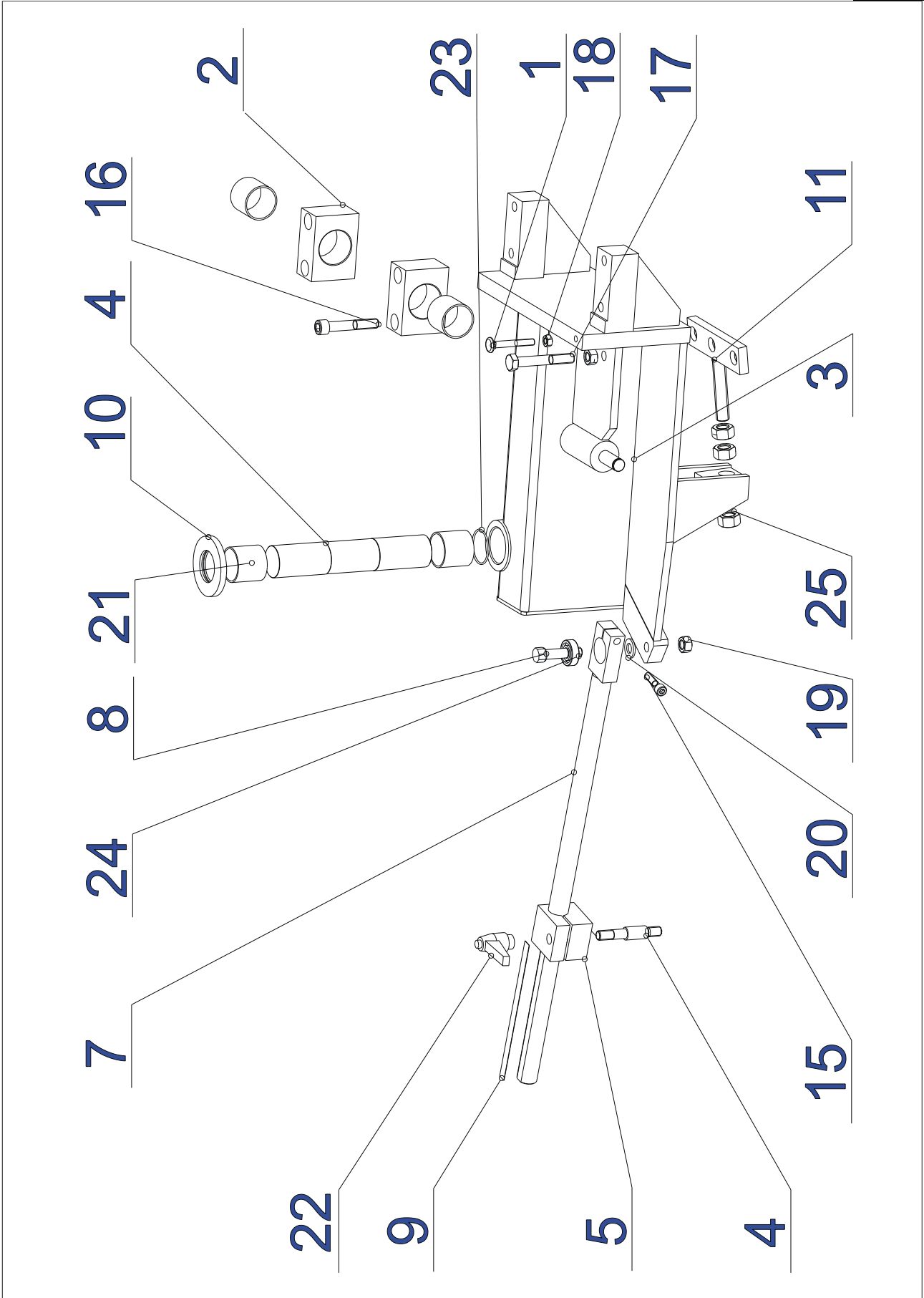
**Привод ленточной пилы II**

**BOMAR, spol. s r.o.**  
Lazaretní 7  
61500 Brno  
CZECH REPUBLIC

**STG 320 GM**

**Привод ленточной пилы II**

Поз.	Номер	Наименование	Кол-во
1	30.4205-002	Шкив	1
2	30.4205-001	Шкив	1
3	30.4105-003	Держатель	2
4	30.4205-003	Моторная консоль	1
5	30.4205-004	Ось	1
6	30.4105-006	Стержень M12	1
7	30.4105-007	Трубка	1
8	30.4205-005	Крышка	1
9	30.4205-006	Крышка	1
10	30.4105-010	Гайка	1
20	90.001.25.033	Винт M8x25	1
21	90.001.25.033	Винт M8x25	4
22	90.001.25.052	Винт M10x50	1
23	90.100.55.007	Гайка M12	1
24	95.800.003	Разжимное кольцо Ø10 DIN 471	2
25	95.810.016	Пружина 8x7x40	2
26	91.001.013	Электродвигатель SG 100 LA	1
27	99.001.002	Червячная передача VF 86 PI	1
28	99.021.001	Клиновой ремень XB-1180	1

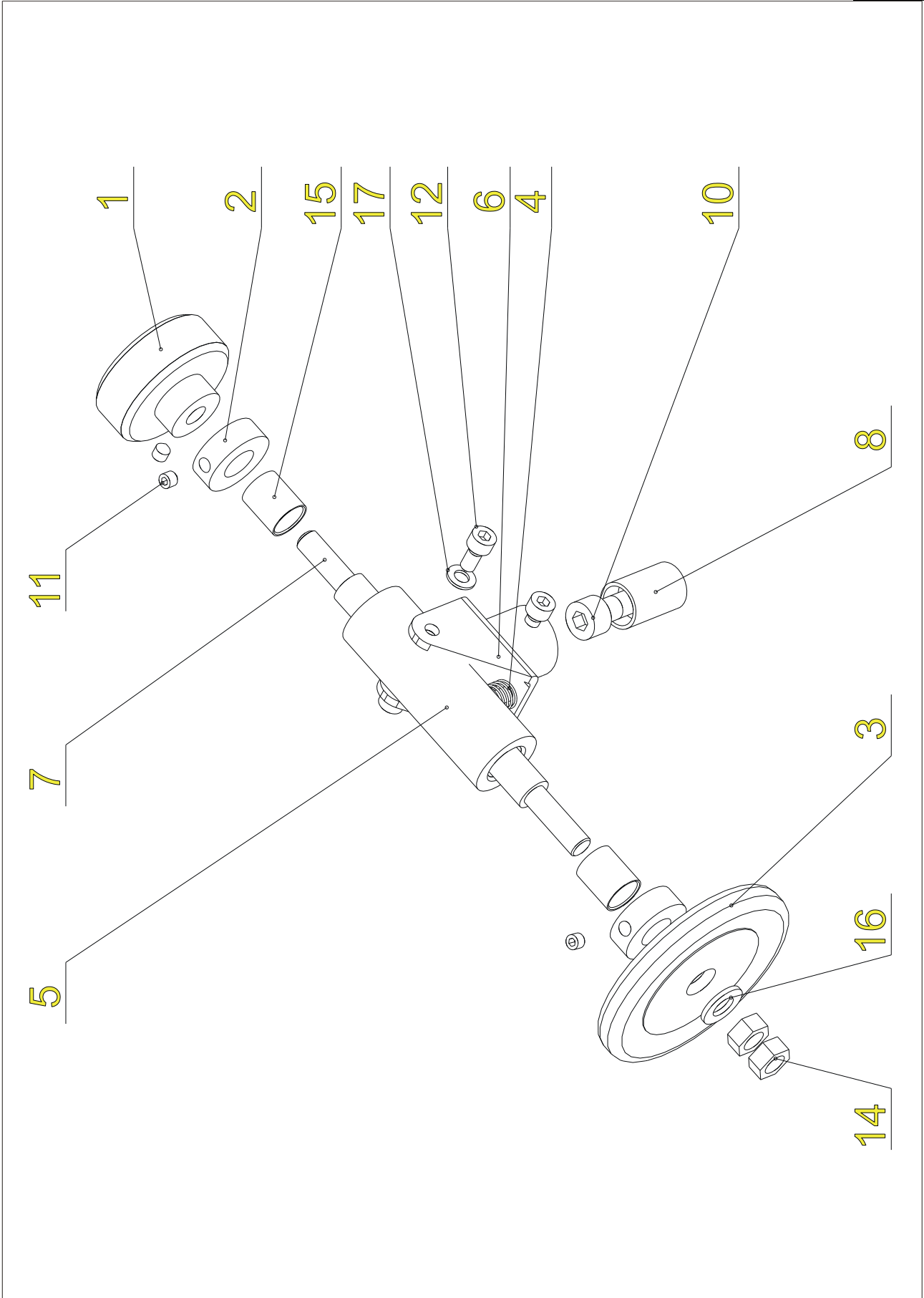


**Консоль**



## Консоль

Поз.	Номер	Наименование	Кол-во
1	30.0808-007	Винт	1
2	30.0802-002	Сухарь	2
3	30.4202-001	Консоль	1
4	30.4102-002	Шпилька	1
5	30.4102-003	Сухарь 50x50-55	1
7	30.4202-002	Рукоять	1
8	30.4102-006	Шпилька	1
9	39.4102-011	Шкала	1
10	30.4102-020	Крышка	1
11	30.4202-004	Пружина	1
15	90.001.25.035	Винт М 8x35	1
16	90.001.25.064	Винт М12x70	4
17	90.005.55.036	Винт М12x80	1
18	90.100.55.005	Гайка М8	1
19	90.100.55.007	Гайка М 12	2
20	90.150.50.007	Шайба 13	2
21	95.700.006	КУ- втулка 40x40	4
22	94.008.010	Монтажный рычаг М8	1
23	96.001.011	О-кольцо 40x2	1
24	95.001.028	Подшипник 6201А	1
25	90.100.55.008	Гайка М16	3



**Щетка и держатель**

**BOMAR, spol. s r.o.**  
Lazaretní 7  
61500 Brno  
CZECH REPUBLIC

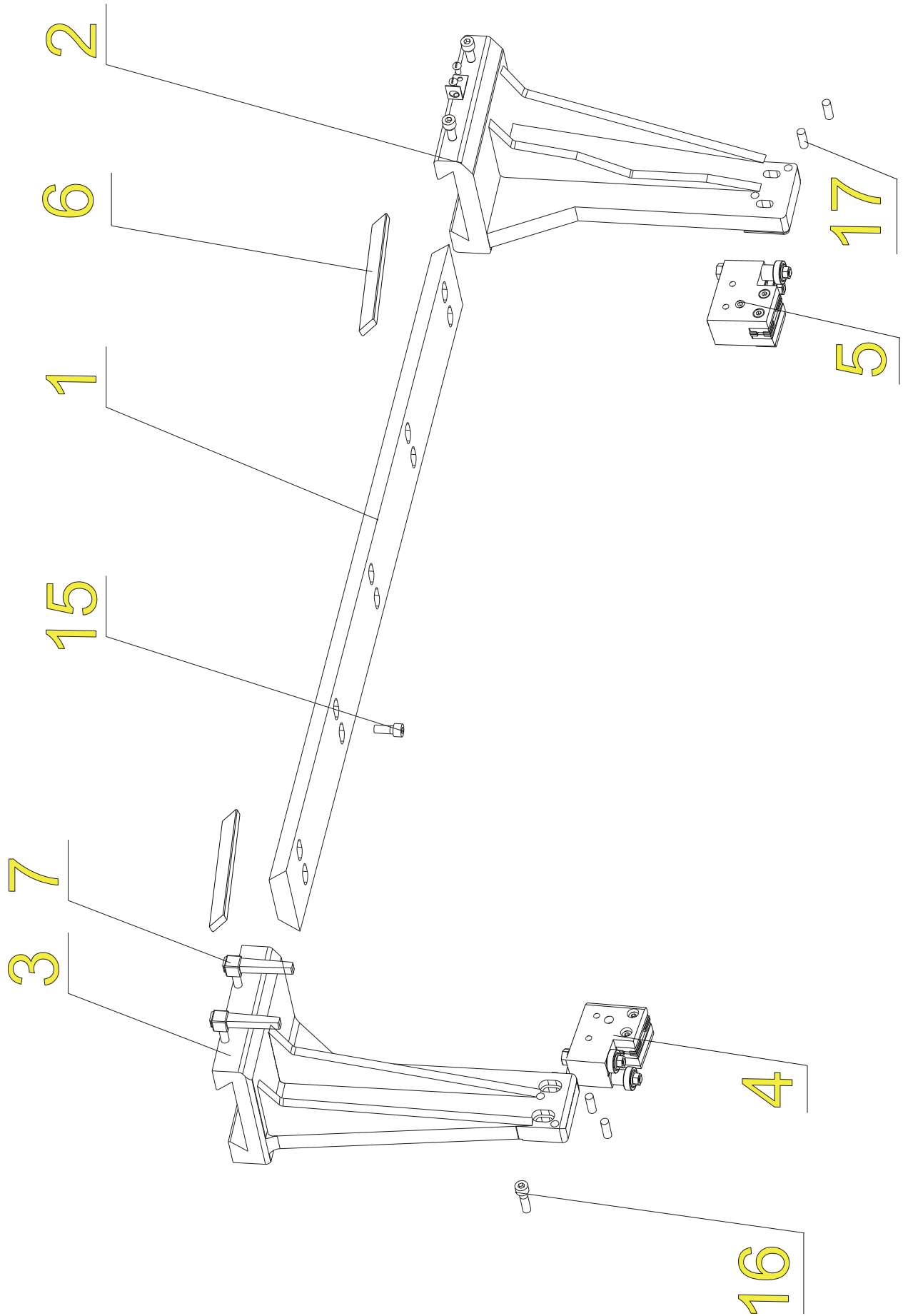
**STG 320 GM**



## Щетка и держатель

Поз.	Номер	Наименование	Кол-во
1	30.0814-204	Шкив	1
2	30.0814-207	Кольцо	2
3	31.0814-208	Щетка	1
4	31.0916-004	Пружина	1
5	30.3514-301	Корпус	1
6	30.3514-302	Держатель	1
7	30.3714-601	Ось	1
8	30.3514-304	Шпилька	1
10	90.001.25.034	Винт M8x30 DIN 912	1
11	90.003.2D.001	Винт M5x6 DIN 914	4
12	90.013.27.002	Винт M5x6 ISO 7380	2
14	90.100.55.005	Гайка M8	2
15	95.700.001	КУ- втулка 12x15	2
16	90.150.50.005	Шайба Ø8	1
17	90.150.50.003	Шайба Ø5	2





**Направляющая**

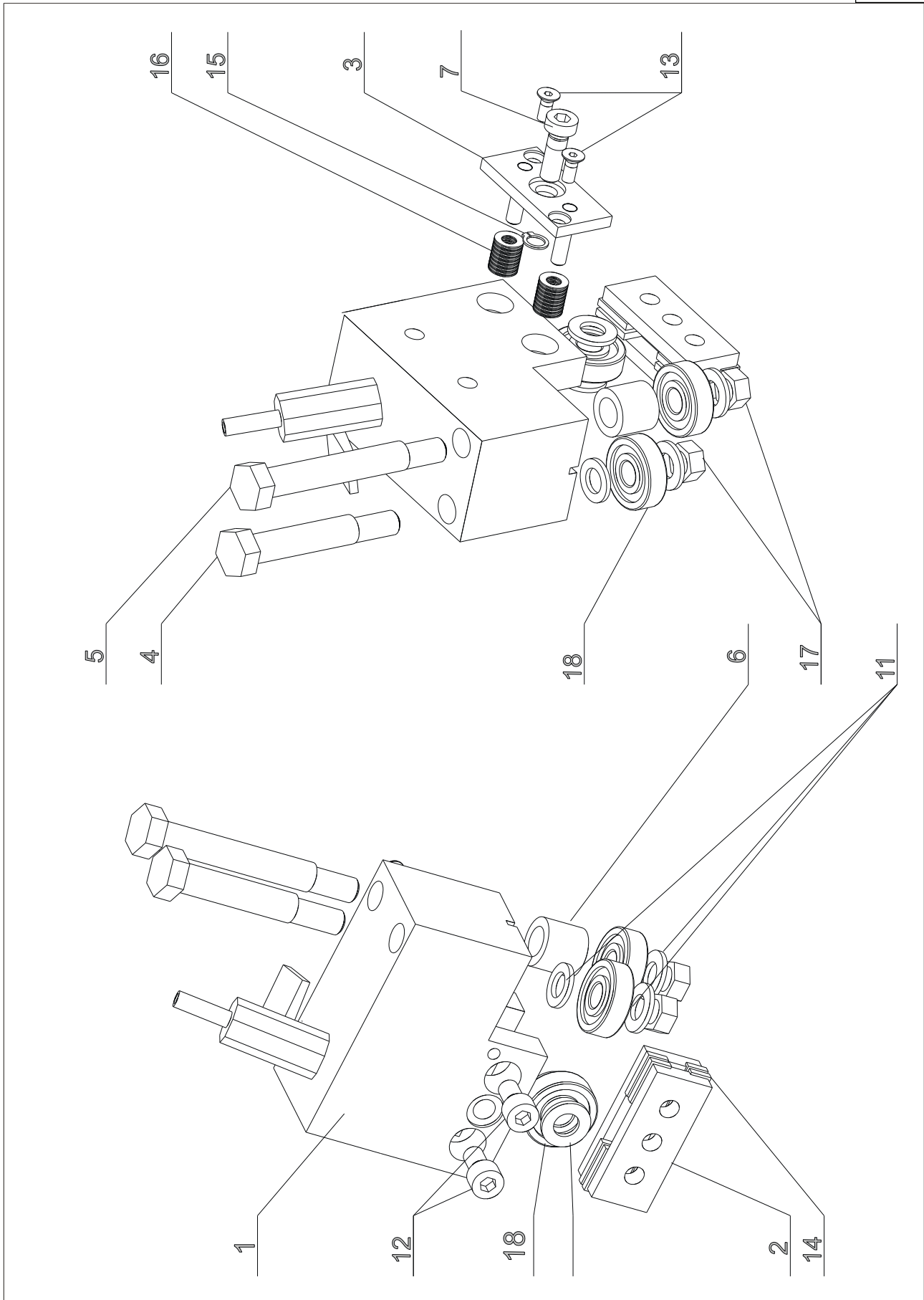
**BOMAR, spol. s r.o.**  
Lazaretní 7  
61500 Brno  
CZECH REPUBLIC

**STG 320 GM**



### Направляющая

Поз.	Номер	Наименование	Pcs.
1	30.0810-008	Планка	1
2	30.0810-003	Правый держатель	1
3	30.0810-004	Левый держатель	1
4	281.086	Левый держатель направляющих	1
5	281.085	Правый держатель направляющих	1
6	30.0810-011	Клин	2
7	94.008.003	Зажимной рычаг M8x40	2
15	90.001.25.032	Винт M8x20 DIN 912	14
16	90.001.25.031	Винт M8x16 DIN 912	4
17	90.302.0Z.001	Коническая шпилька 6x36 DIN 7978	4



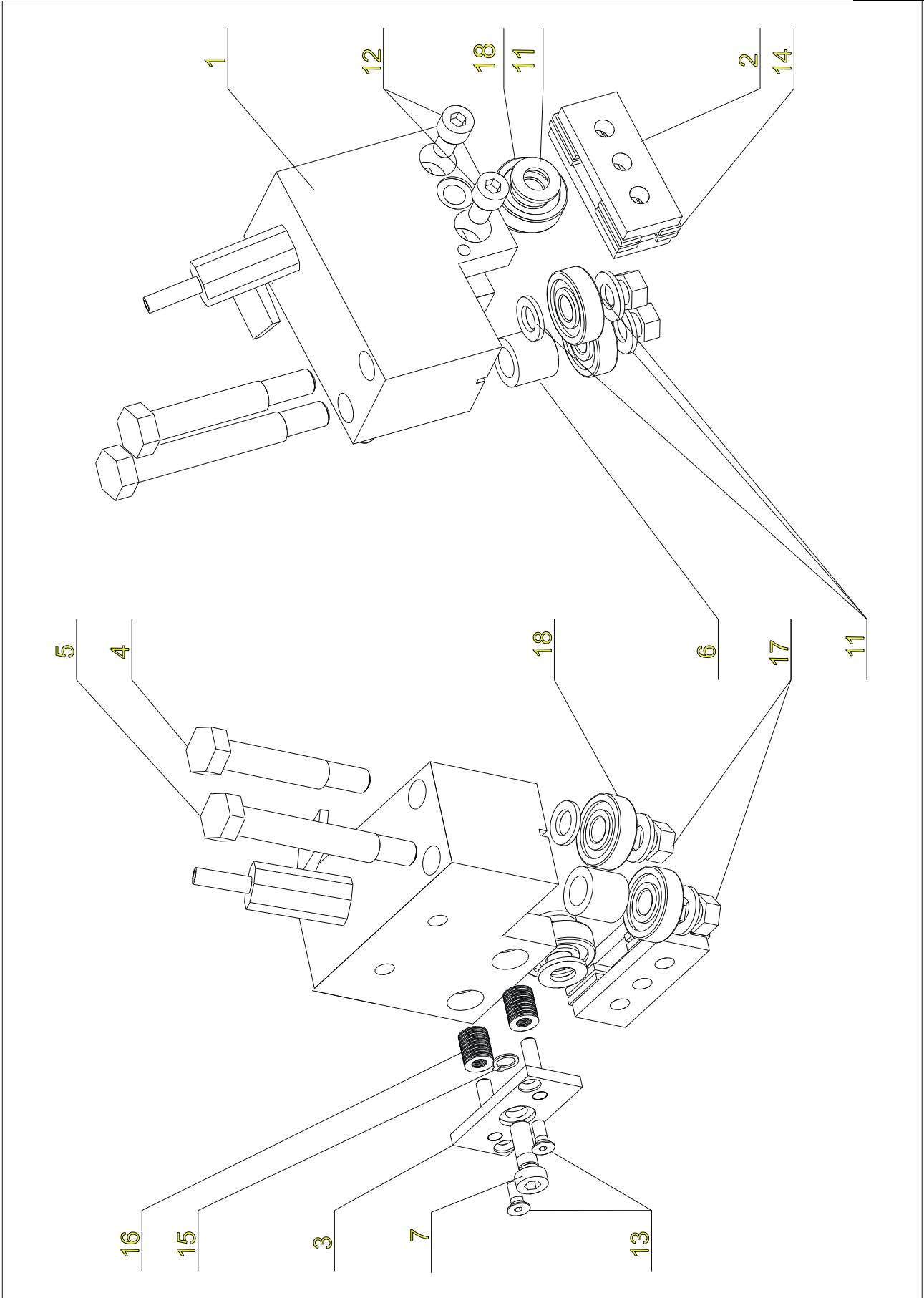
**Левый держатель направляющих**

**BOMAR, spol. s r.o.**  
Lazaretní 7  
61500 Brno  
CZECH REPUBLIC

**STG 320 GM**


**Левый держатель направляющих**

Поз.	Номер	Наименование	Кол-во
1	30.0810-101	Держатель	1
2	30.810-005	Держатель пластин	1
3	30.0810-103	Направляющая пластина	1
4	30.0810-009	Эксцентрик	1
5	30.0810-010	Эксцентрик I	1
6	30.0810-007	Трубка	1
7	30.0810-104	Винт M8x25	1
11	90.150.50.006	Шайба Ø10,5 Din 125	5
12	90.001.25.030	Винт M8x14 DIN 912	2
13	90.003.2D.002	Винт M5x10 DIN 914	2
14	99.040.004	НМ-пластина 9x3x20	8
15	95.800.002	Внешнее разжимное кольцо Ø8 DIN 471	1
16	90.350.0Z.001	Пластинчатая пружина 12,5x6,2x0,5	24
17	90.100.55.006	Гайка M10 DIN 934	2
18	95.001.014	Подшипник 6200-2RS	1



**Правый держатель направляющих**

**BOMAR, spol. s r.o.**  
Lazaretní 7  
61500 Brno  
CZECH REPUBLIC

**STG 320 GM**


**Правый держатель направляющих**

Поз.	Номер	Наименование	Кол-во
1	30.0810-102	Держатель	1
2	30.810-005	Держатель пластин	1
3	30.0810-103	Направляющая пластина	1
4	30.0810-009	Эксцентрик	1
5	30.0810-010	Эксцентрик I	1
6	30.0810-007	Трубка	1
7	30.0810-104	Винт M8x25	1
11	90.150.50.006	Шайба Ø10,5 Din 125	5
12	90.001.25.030	Винт M8x14 DIN 912	2
13	90.003.2D.002	Винт M5x10 DIN 914	2
14	99.040.004	НМ-пластина 9x3x20	8
15	95.800.002	Внешнее разжимное кольцо Ø8 DIN 471	1
16	90.350.0Z.001	Пластинчатая пружина 12,5x6,2x0,5	24
17	90.100.55.006	Гайка M10 DIN 934	2
18	95.001.014	Подшипник 6200-2RS	1





### Рама пилы и крышки

Поз.	Номер	Наименование	Кол-во
1	39.4204-001	Рама	1
2	30.0814-111	Крышка натяжного устройства	1
3	30.1714-102	Петля	2
4	30.1714-103	Петля	2
5	30.0814-101	Крышка	1
6	30.3114-105	Крышка щётки	1
7	30.3714-104	Передняя крышка ленточной пилы	1
8	30.3714-106	Задняя крышка ленточной пилы	1
10	90.013.27.009	Винт M6x24 ISO 7380	8
11	90.013.27.004	Винт M5x12 ISO 7380	4
12	90.013.27.005	Винт M5x14 ISO 7380	2
13	90.150.50.004	Шайба Ø6,4	8
14	94.007.001	Винт со звездообразной головкой M5x15	2
15	90.011.27.001	Винт M4x8	4
16	90.100.001	Башмак	2
17	90.100.002	Защелка	2







### Демпферный цилиндр

Поз.	Номер	Наименование	Кол-во
1	30.3407-103	Редуктор 1/4" – 1/8"	1
2	30.4207-001	Цилиндр	1
3	30.4107-002	Верхняя крышка	1
4	30.4107-003	Крышка	1
5	30.4107-004	Поршень	1
6	30.4207-002	Шток	1
7	30.4107-006	Демпфер	1
8	30.4207-003	Цилиндрическая шпилька	1
9	30.4107-008	Дистанционная втулка	1
10	30.4107-009	Пружина демпфера	1
11	30.4207-004	Дистанционная трубка	1
19	90.150.50.004	Шайба 6,4	1
20	96.001.013	О-кольцо 45x2	2
21	96.002.018	О- кольцо 39,2x5,7	1
22	96.041.002	Манжета 20/28x4	1
23	96.060.002	Грязесъемник 20x28	1
24	96.082.001	СУ-кольцо	



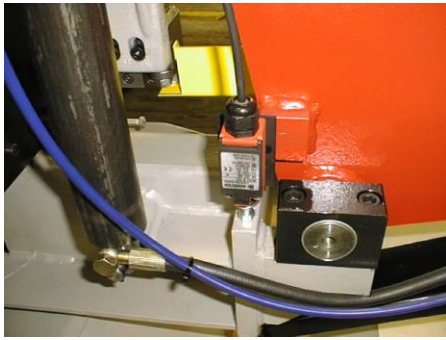
## Концевые выключатели



Pic. no. 001



Pic. no. 002



Pic. no. 003



Pic. no. 004

№.		Наименование	Кол-во
001	91.173.003	Концевой выключатель "натяжение ленты"	1
002	91.173.002	Концевой выключатель "крышка ремённой передачи"	1
003	91.173.003	Концевой выключатель "нижнее положение рамы"	1
004	91.173.002	Концевой выключатель "крышка рамы"	1