

Инструкция по эксплуатации ленточнопильного станка

STG 280 DGS



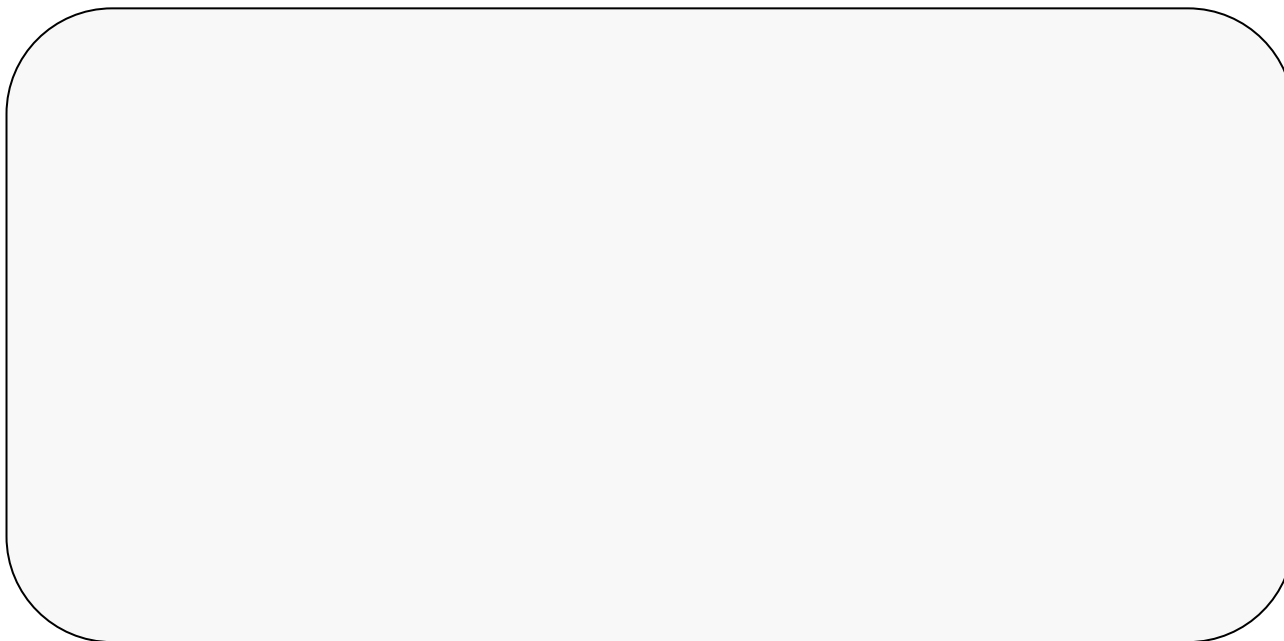
**Перед транспортировкой и использованием
оборудования внимательно изучите настоящую
инструкцию!**

Serial number:



Обслуживание и дополнительная информация

В случае неполадок или при необходимости заказать запасные части, пожалуйста, свяжитесь с вашим дилером:



Или обращайтесь прямо в Bomar, spol. s r.o.:

BOMAR, spol. s r.o.

Lazaretní 7

61500 Brno

CZECH REPUBLIC

Telephone: +420 – 545 152 336

Telephone: +420 – 545 152 338

Fax: +420 – 545 152 514

e-mail: info@bomar.cz

WWW: <http://www.bomar.cz>

Мы работаем с понедельника по пятницу, с 7⁰⁰ до 16⁰⁰

*Версия 1.00 / март 2003 /
BOMAR, spol. s r.o. © - Errors and changes are excepted*

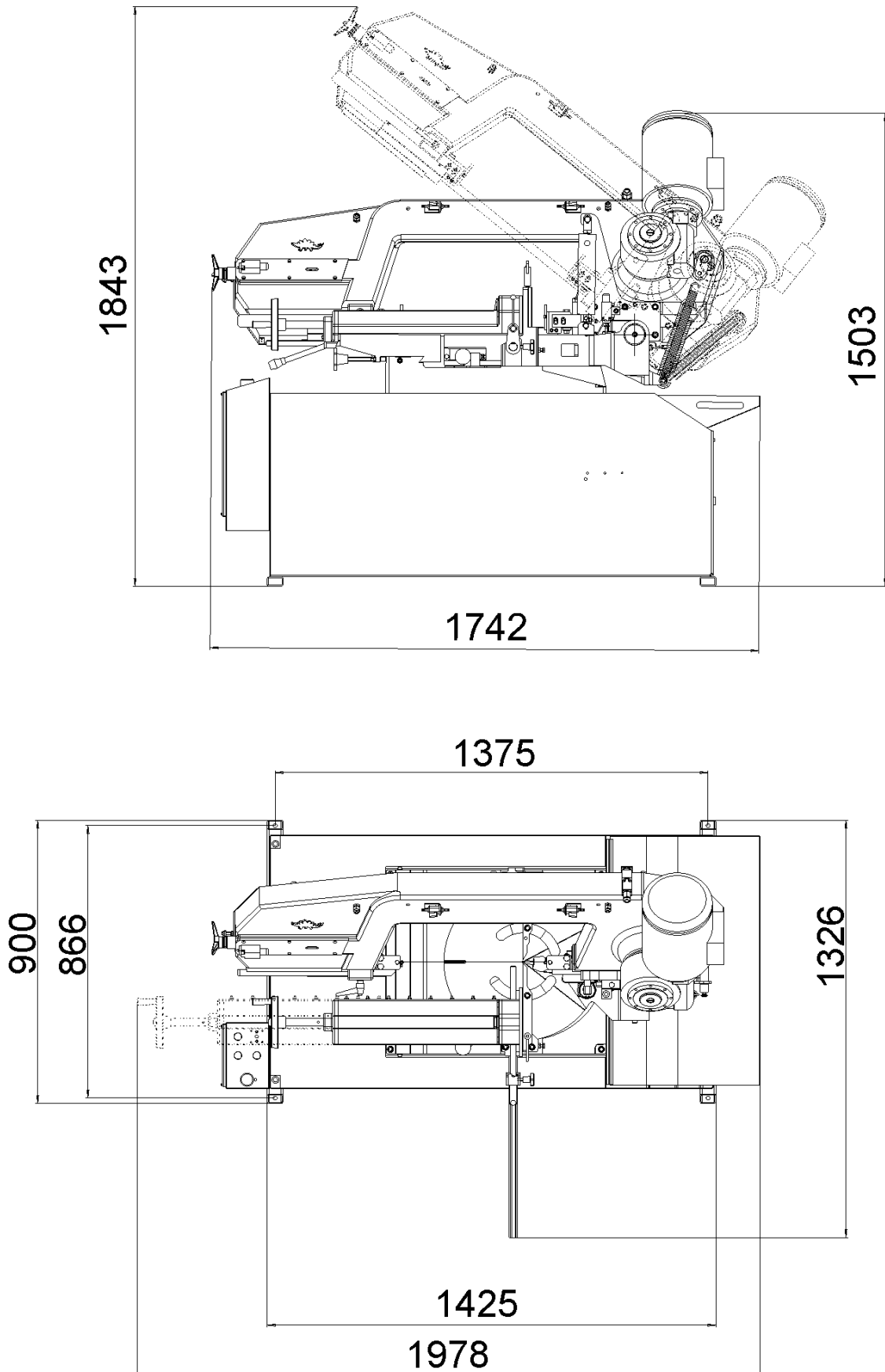
Содержание

1. ВВЕДЕНИЕ.....	4
2. НАЗНАЧЕНИЕ.....	4
3. ТЕХНИЧЕСКИЕ ДАННЫЕ	5
4.	6
5. ТЕХНИКА БЕЗОПАСНОСТИ.....	6
5.1. ОБЩИЕ УКАЗАНИЯ.....	6
5.2. ЗАЩИТНАЯ ОДЕЖДА И ЛИЧНАЯ БЕЗОПАСНОСТЬ.....	6
5.3. БЕЗОПАСНОСТЬ ОПЕРАТОРА	7
5.4. ТЕХНИКА БЕЗОПАСНОСТИ ПРИ РЕМОНТЕ И ОБЛУЖИВАНИИ СТАНКА.....	8
5.5. УСТРОЙСТВА ОБЕСПЕЧЕНИЯ БЕЗОПАСНОСТИ	8
6. ТРАНСПОРТИРОВКА И ХРАНЕНИЕ	11
6.1. УСЛОВИЯ ТРАНСПОРТИРОВКИ И ХРАНЕНИЯ.....	11
6.2. МЕРЫ БЕЗОПАСНОСТИ	11
6.3. ПОДГОТОВКА К ТРАНСПОРТИРОВКЕ И ХРАНЕНИЮ	12
6.4. ТРАНСПОРТИРОВКА И ХРАНЕНИЕ.....	12
7. МОНТАЖ И ЗАПУСК.....	13
7.1. УСЛОВИЯ РАБОТЫ ОБОРУДОВАНИЯ	13
7.2. МОНТАЖ И ВЫРАВНИВАНИЕ.....	13
7.3. ПОДСОЕДИНЕНИЕ К ЭЛЕКТРОСЕТИ.....	14
7.4. ЗАПОЛНЕНИЕ СИСТЕМЫ ПОДАЧИ СОЖ.....	15
7.5. ПРОВЕРКА ФУНКЦИОНИРОВАНИЯ СТАНКА	16
8. УСТАНОВКА ЗАГОТОВОК.....	17
8.1. ТЕХНИКА БЕЗОПАСНОСТИ.....	17
8.2. УСТАНОВКА ЗАГОТОВОК	17
8.3. ПАКЕТНАЯ РЕЗКА	17
9. РАБОТА НА СТАНКЕ	19
9.1. ТЕХНИКА БЕЗОПАСНОСТИ.....	19
9.2. ПАНЕЛЬ УПРАВЛЕНИЯ	20
9.3. УПОР УСТАНОВКИ ДЛИНЫ	21
9.4. РЕЗАНИЕ ПОД УГЛОМ	21
9.5. НАСТРОЙКА РАССТОЯНИЯ МЕЖДУ НАПРАВЛЯЮЩИМИ.....	22
9.6. РЕЗАНИЕ	23
9.7. ВЫКЛЮЧЕНИЕ СТАНКА.....	23
10. ВЫБОР И ЗАМЕНА ЛЕНТОЧНОЙ ПИЛЫ.....	24
10.1. ТЕХНИКА БЕЗОПАСНОСТИ.....	24
10.2. РАЗМЕР ЛЕНТОЧНОЙ ПИЛЫ.....	24
10.3. ВВОД ПОЛОТНА ПИЛЫ В ЭКСПЛУАТАЦИЮ	26
10.4. ДЕМОНТАЖ ЛЕНТОЧНОЙ ПИЛЫ	27
10.5. МОНТАЖ НОВОЙ ПИЛЫ	28
10.6. ОСМОТР И РЕГУЛИРОВКА НАТЯЖЕНИЯ ПИЛЫ.....	29
11. ОХЛАЖДЕНИЕ И УБОРКА СТРУЖКИ.....	31
12. ТРАНСМИССИОННЫЕ И ГИДРАВЛИЧЕСКИЕ МАСЛА.....	34

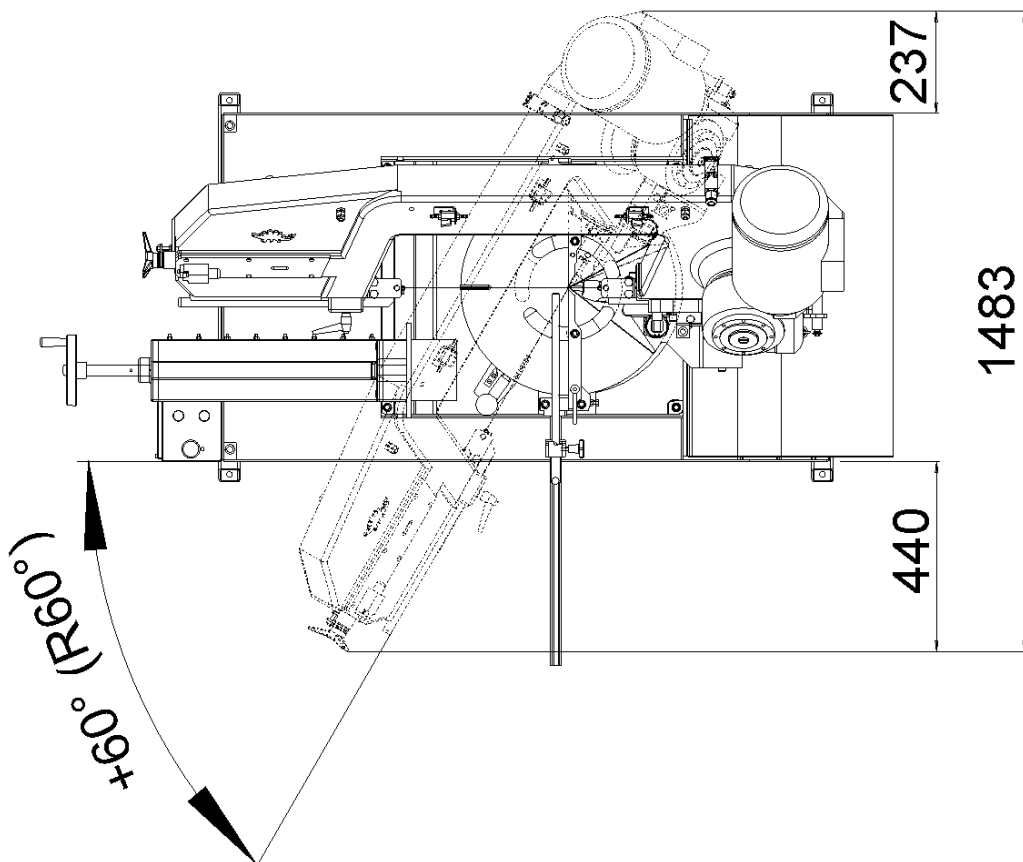
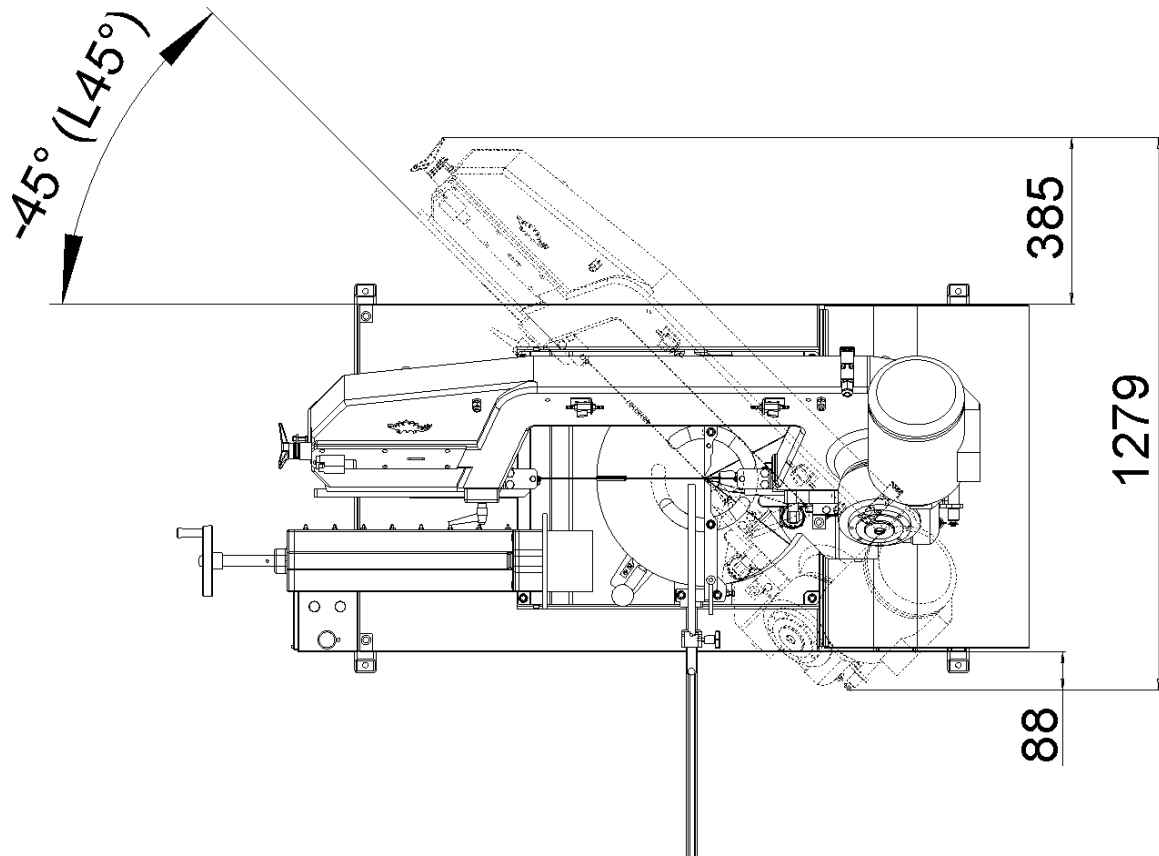
ОБСЛУЖИВАНИЕ И НАЛАДКА.....	35
I. НАЛАДКА ТВЕРДОСПЛАВНЫХ НАПРАВЛЯЮЩИХ.....	35
II. РЕГУЛИРОВКА ДЕРЖАТЕЛЕЙ НАПРАВЛЯЮЩИХ.....	35
III. РЕГУЛИРОВКА ПРОХОЖДЕНИЯ ЛЕНТОЧНОЙ ПИЛЫ ПО КОЛЕСАМ.....	36
IV. РЕГУЛИРОВКА ЩЕТКИ.....	37
V. НАЛАДКА ФИКСАТОРОВ ПОВОРОТА КОНСОЛИ.....	38
VI. РЕГУЛИРОВКА КОНЦЕВОГО ВЫКЛЮЧАТЕЛЯ НАТЯЖНОГО УСТРОЙСТВА.....	39
VII. РЕГУЛИРОВКА НИЖНЕГО ОГРАНИЧИТЕЛЯ ПЕРЕМЕЩЕНИЯ РАМЫ.....	39
VIII. РЕГУЛИРОВКА НИЖНЕГО КОНЦЕВОГО ВЫКЛЮЧАТЕЛЯ РАМЫ.....	40
ЗАМЕНА ИЗНОШЕННЫХ ЧАСТЕЙ.....	41
IX. ЗАМЕНА ТВЕРДОСПЛАВНЫХ НАПРАВЛЯЮЩИХ.....	41
X. ЗАМЕНА КРУГЛОЙ ЩЕТКИ.....	41
XI. ЗАМЕНА НАПРАВЛЯЮЩИХ ШКИВОВ.....	42
XII. ЗАМЕНА НАТЯЖНОГО КОЛЕСА.....	43
XIII. ЗАМЕНА ВЕДУЩЕГО КОЛЕСА.....	45
12.1. XVIII. ЗАМЕНА НАСОСА ПОДАЧИ СОЖ.....	47
ГАБАРИТНАЯ СХЕМА.....	48
ГАБАРИТНАЯ СХЕМА I.....	48
ГАБАРИТНАЯ СХЕМА II.....	49
ЭЛЕКТРИЧЕСКАЯ СХЕМА.....	50
ЭЛЕКТРИЧЕСКАЯ СХЕМА I.....	50
ЭЛЕКТРИЧЕСКАЯ СХЕМА II.....	51
ЭЛЕКТРИЧЕСКАЯ СХЕМА III.....	52
ГИДРАВЛИЧЕСКАЯ СХЕМА.....	54
ГИДРАВЛИЧЕСКАЯ СХЕМА.....	54
ЧЕРТЕЖИ ДЛЯ ЗАКАЗА ЗАПАСНЫХ ЧАСТЕЙ.....	56
ТИСКИ.....	56
СТОЛ.....	58
ПОВОРОТНАЯ КОНСОЛЬ.....	60
ГИДРОЦИЛИНДР.....	62
РАМА ПИЛЫ.....	64
ПРИВОД.....	66
НАТЯЖНОЙ УЗЕЛ.....	68
НАПРАВЛЯЮЩАЯ ЛЕНТОЧНОЙ ПИЛЫ.....	70
ЛЕВЫЙ ДЕРЖАТЕЛЬ НАПРАВЛЯЮЩИХ.....	72
ПРАВЫЙ ДЕРЖАТЕЛЬ НАПРАВЛЯЮЩИХ.....	74
ЩЁТКА.....	76
НЕИСПРАВНОСТИ И ИХ УСТРАНЕНИЕ.....	78
СПЕЦИАЛЬНЫЕ ПРИНАДЛЕЖНОСТИ.....	81
УПОР.....	81
ПРЕОБРАЗОВАТЕЛЬ ЧАСТОТЫ.....	81
MICRONISER.....	81
TENZOMAT.....	81
РОЛЬГАНГИ И ПРИСПОСОБЛЕНИЯ.....	82
12.2. РОЛЬГАНГИ.....	82
12.3. РОЛЬГАНГИ, ГОТОВЫЕ К ПОДКЛЮЧЕНИЮ, С ЦЕПЯМИ И ЗВЁЗДОЧКАМИ.....	83
12.4. ПИТАЮЩИЕ И УПРАВЛЯЮЩИЕ МОДУЛИ ДЛЯ РОЛЬГАНГОВ.....	84

12.5. Упоры для установки длины.....	85
12.6. СОЕДИНИТЕЛИ.....	85
12.7. КРЫШКИ И НАКЛАДКИ	86
12.8. ПРИНАДЛЕЖНОСТИ ДЛЯ РОЛЬГАНГОВ	87
ПРИСОЕДИНЕНИЕ РОЛЬГАНГОВ К СТАНКУ	88
ДЕКЛАРАЦИЯ СООТВЕТСТВИЯ	90

Габаритная схема

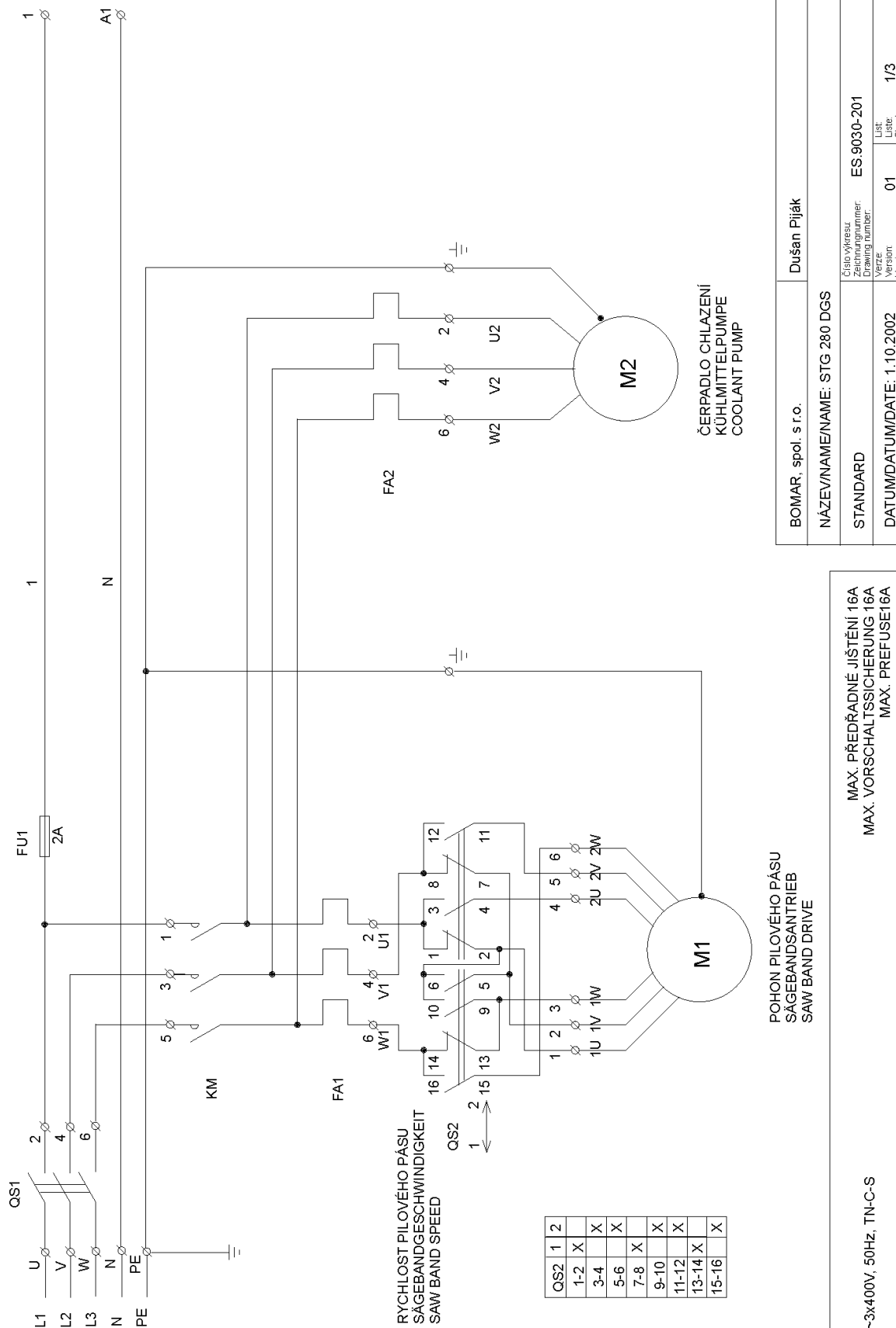


Габаритная схема I

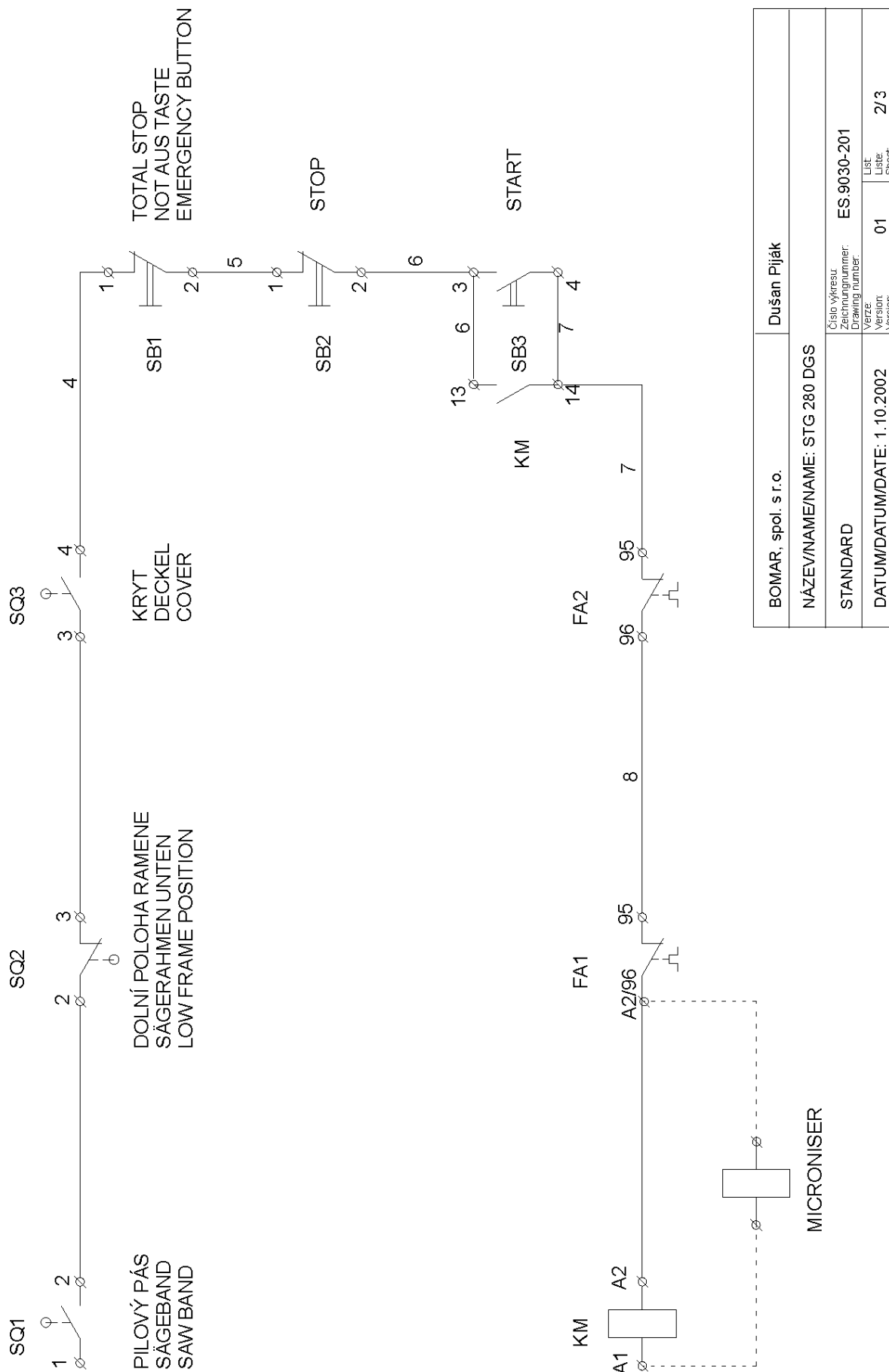


Габаритная схема II

Электрическая схема



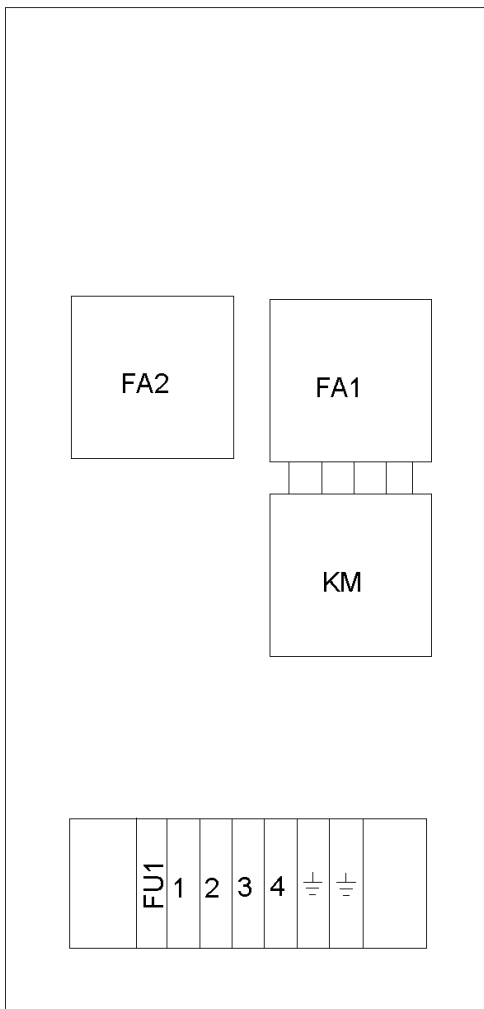
Электрическая схема I



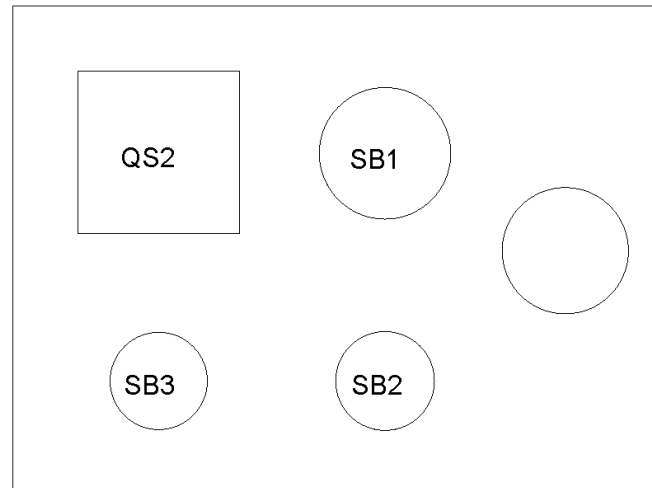
BOMAR, spol. s r.o.	Dušan Píjiák
NÁZEV/NAME/NAME: STG 280 DGS	
STANDARD	Číslo výkresu: Zeichnungsnummer: Drawing number: ES-9030-201
DATUM/DATUM/DATE: 1.10.2002	Verze: Version: Version: 01
	List: Liste: Sheet: 2/3

Электрическая схема II

PŘÍSTROJOVÁ DESKA
 GERÄTEBRETT
 DASHBOARD



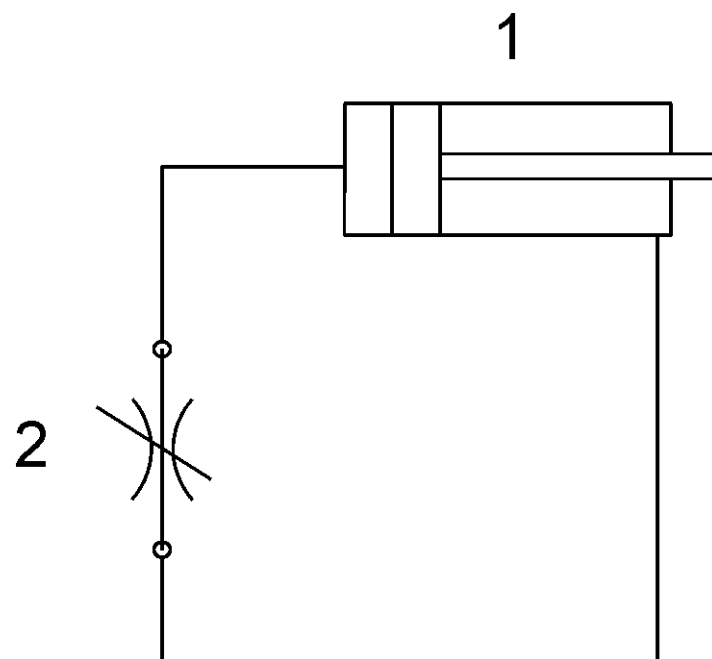
OVLÁDACÍ PANEĽ
 BEDIENPULT
 CONTROL PANEL



BOMAR, spol. s r.o.	Dušan Piják		
NÁZEV/NAME/NAME: STG 280 DGS			
STANDARD	Číslo výkresu: Zeichnungsnummer: Drawing number:	ES.9030-201	
DATUM/DATUM/DATE: 1.10.2002	Verze: Version: Version:	01	List: Liste: Sheet: 3/3

Электрическая схема III

Гидравлическая схема



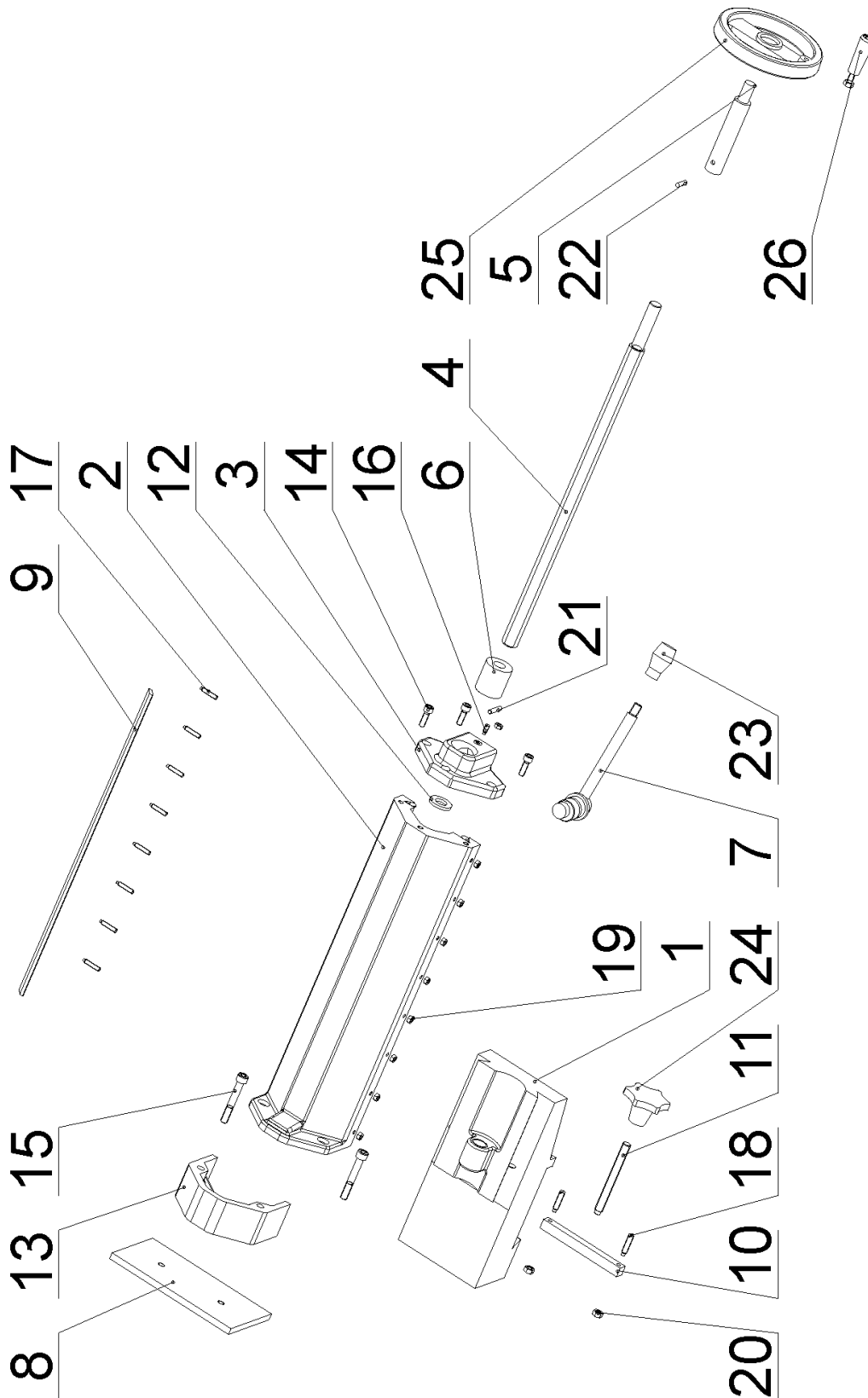
Гидравлическая схема

Гидравлическая схема

Поз.	№ для заказа	Наименование	Кол-во
1	251.215	Гидроцилиндр	1
2	xxxxxxxxx	xxxxxxxxxxxxx	1

Чертежи для заказа запасных частей

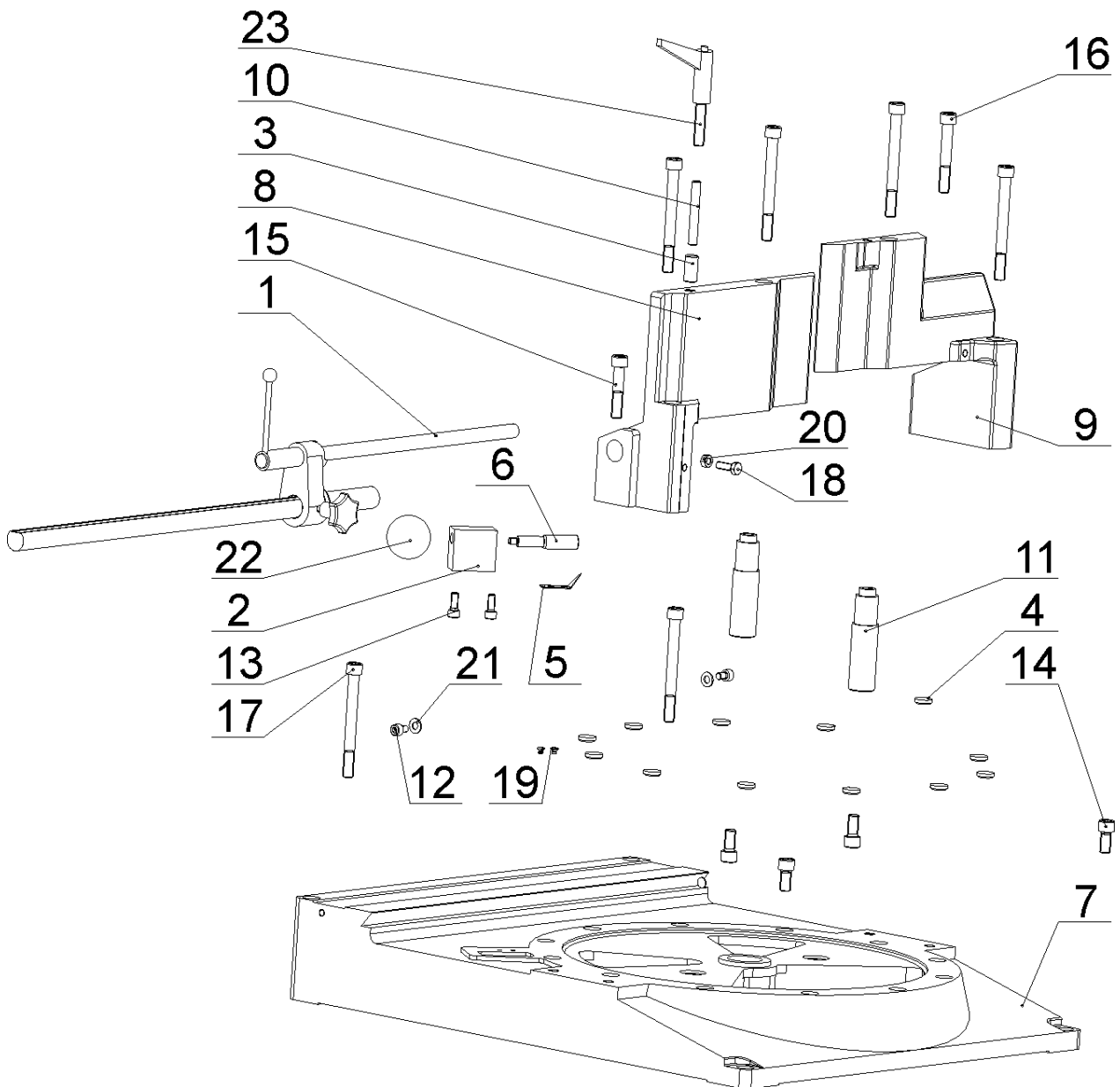
Для заказа запасных частей необходимо указать тип станка (например Pulldown 160.120), серийный номер (например 666) и год выпуска (например 1917).



Тиски

Тиски

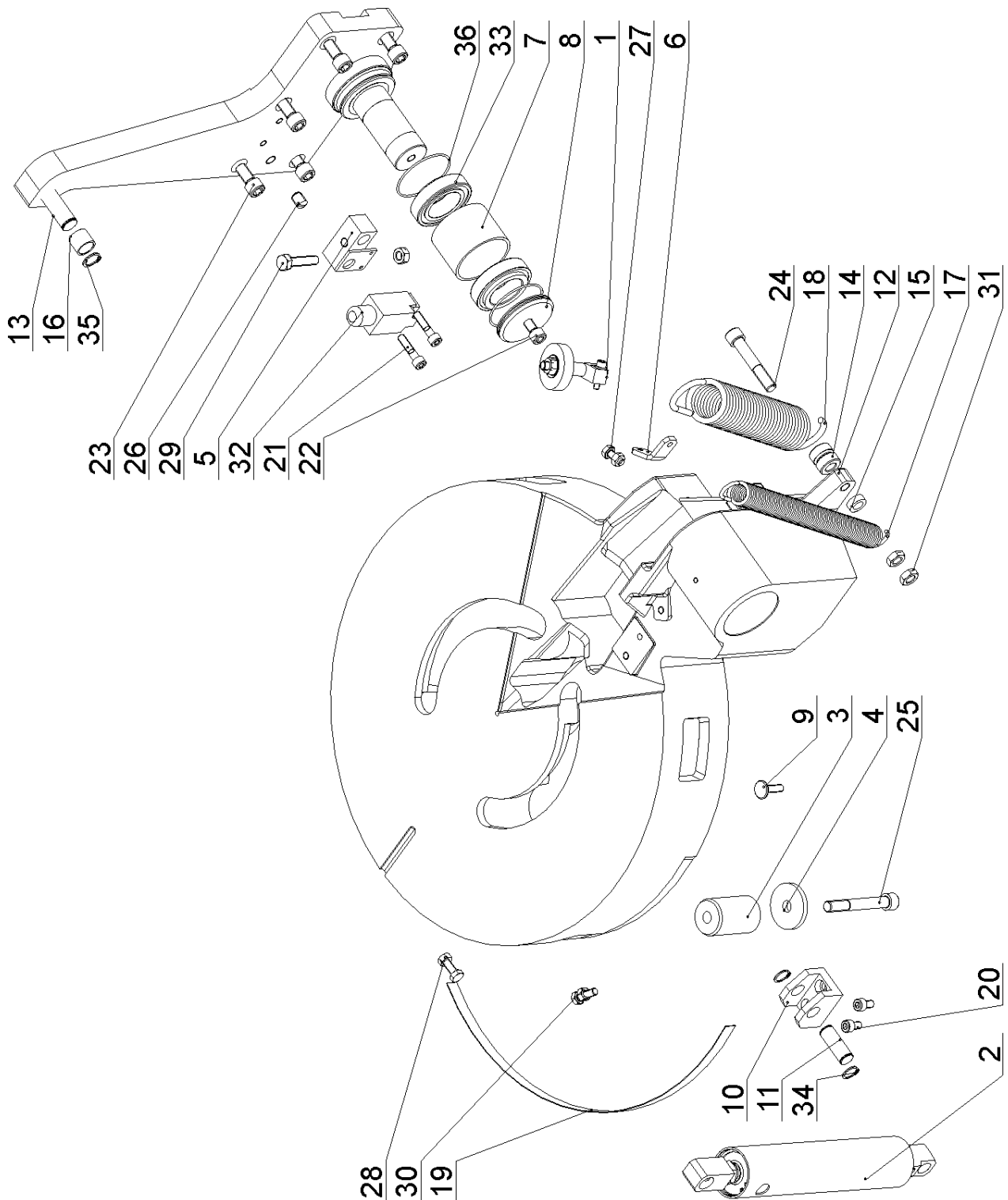
Поз.	№ для заказа	Наименование	Кол-во
1	30.0503-602	Тиски	1
2	30.0503-603	Губка	1
3	30.0503-604	Фланец	1
4	30.0503-608	Винт	1
5	30.0503-609	Расширение	1
6	30.0503-610	Втулка	1
7	30.0503-611	Шпилька	1
8	30.9003-002	Губка	1
9	30.0503-617	Поясок	1
10	30.0503-618	Поясок	1
11	30.0503-619	Винт	1
12	30.1003-022	Шайба	1
13	30.9003-004	Соединитель	1
14	90.001.25.033	Винт М8х25 DIN 912 8.8	3
15	90.001.25.055	Винт М10х70 DIN 912 8.8	2
16	90.004.2D.003	Винт М6х16 DIN 915 45Н	1
17	90.004.2D.004	Винт М6х30 DIN 915 45Н	8
18	90.004.2D.010	Винт М8х35 DIN 915 45Н	2
19	90.100.55.004	Гайка М6 DIN 934 8.8	9
20	90.100.55.005	Гайка М8 DIN 934 8.8	2
21	90.300.0Z.006	Шпилька 6х32 DIN 6325	1
22	90.303.0Z.012	Упругая шпилька 6х25 DIN 1481	1
23	94.002.001	Рукоять	1
24	94.003.002	Рукоять	1
25	94.010.001	Маховичок	1
26	94.010.002	Рукоять	1



Стол

Стол

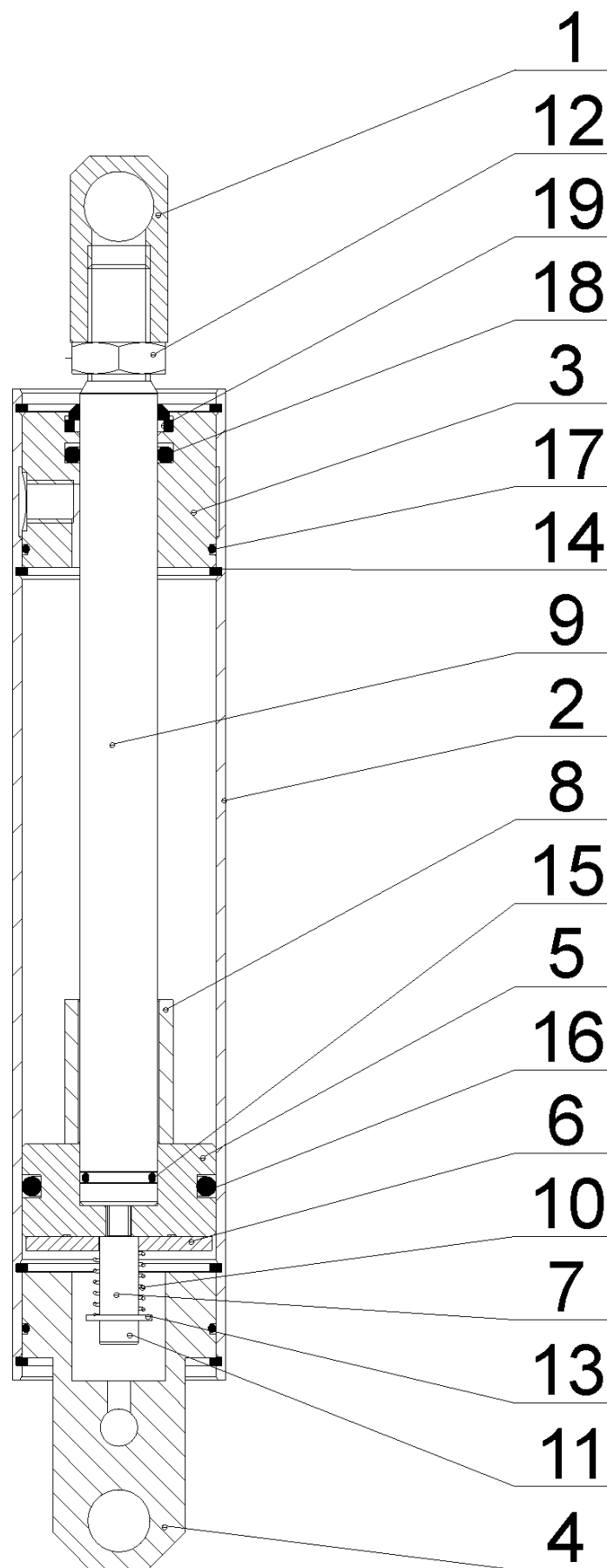
Поз.	№ для заказа	Наименование	Кол-во
1	См. чертёж	Упор	1
2	30.0509-602	Держатель упора	1
3	30.0509-606	Ролик	1
4	30.0509-608	Шайба	12
5	30.0509-610	Указатель	1
6	30.0701-016	Упор	1
7	30.9009-001	Стол	1
8	30.9009-003	Губка	1
9	30.9009-004	Губка	1
10	30.9009-005	Штырь	1
11	30.9009-009	Шпилька	2
12	90.001.25.029	Винт M8x12 DIN 912 8.8	2
13	90.001.25.032	Винт M8x20 DIN 912 8.8	2
14	90.001.25.057	Винт M12x25 DIN 912 8.8	4
15	90.001.25.063	Винт M12x60 DIN 912 8.8	1
16	90.001.25.065	Винт M12x80 DIN 912 8.8	1
17	90.001.25.066	Винт M3x16 DIN 912 8.8	6
18	90.005.55.016	Винт M8x25 DIN 933 8.8	1
19	90.013.27.002	Винт M5x6 ISO 7380 10.9	2
20	90.100.55.005	Гайка M8 DIN 934 8.8	1
21	90.150.50.005	Шайба Ø8,4 DIN 125	2
22	94.001.002	Рукоять	1
23	94.008.009	Рычаг	1



Поворотная консоль

Поворотная консоль

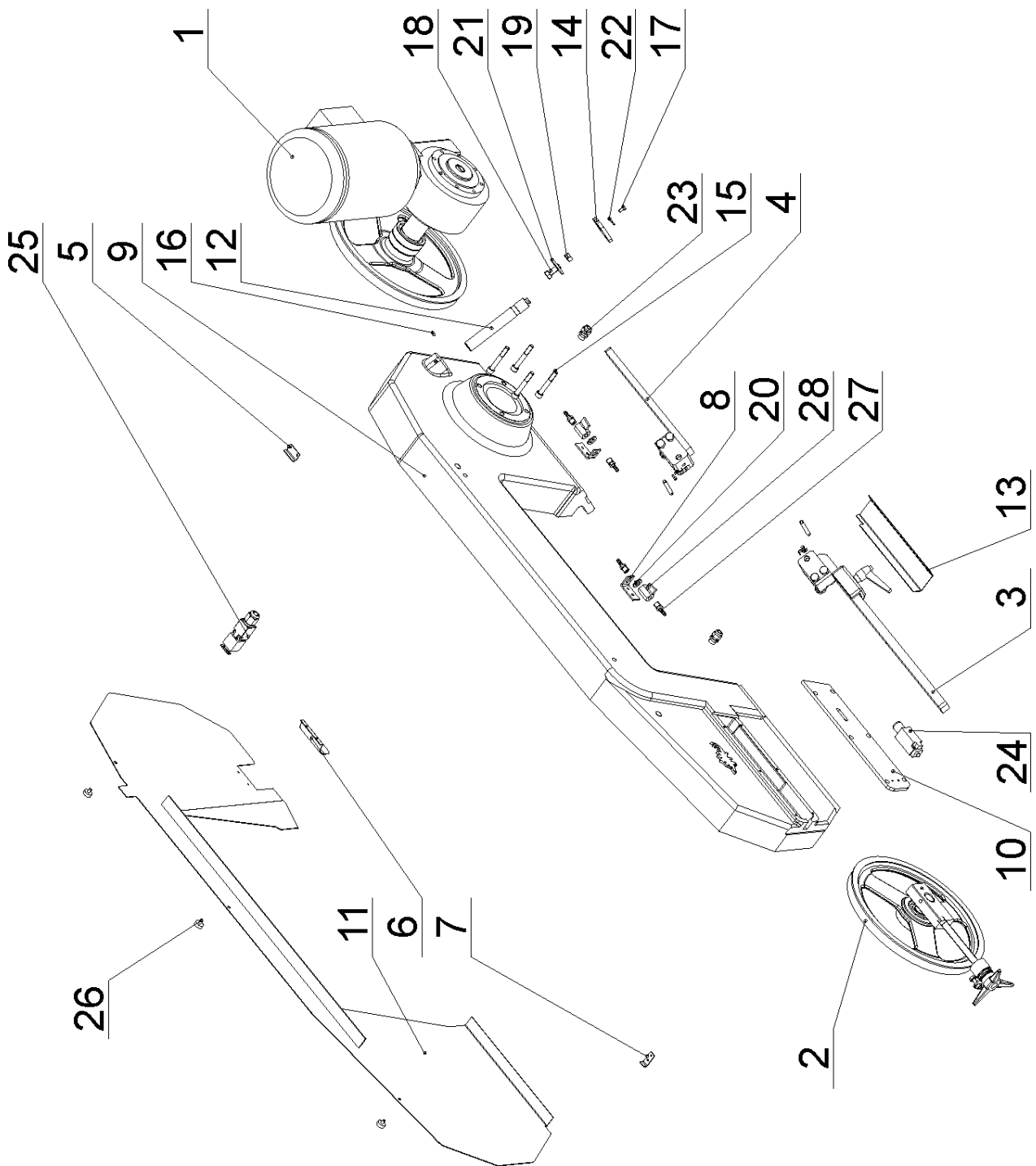
Поз.	№ для заказа	Наименование	Кол-во
1	См. чертёж	Щётка	1
2	См. чертёж	Гидроцилиндр	1
3	30.0502-602	Втулка	1
4	30.0502-603	Шайба	1
5	30.0502-610	Держатель концевого выключателя	1
6	30.0514-603	Держатель щётки	1
7	30.0702-008	Корпус подшипника	1
8	30.0702-012	Крышка	1
9	30.0702-013	Винт	1
10	30.0807-008	Держатель	1
11	30.0807-009	Шпилька	1
12	30.9002-001	Поворотная консоль	1
13	30.9002-002	Держатель	1
14	30.9002-006	Шайба	1
15	30.9002-007	Дистанционная втулка	1
16	30.9002-008	Дистанционная втулка	1
17	31.0702-019	Пружина 3.75x23x284x65	1
18	31.4204-002	Пружина 6.30x49x260x29	1
19	31.9002-005	Угловая шкала	1
20	90.001.25.030	Винт M8x14 DIN 912 8.8	2
21	90.001.25.035	Винт M8x35 DIN 912 8.8	2
22	90.001.25.046	Винт M10x20 DIN 912 8.8	1
23	90.001.25.057	Винт M12x25 DIN 912 8.8	5
24	90.001.25.064	Винт M12x70 DIN 912 8.8	1
25	90.001.25.072	Винт M12x90 DIN 912 8.8	1
26	90.002.2D.017	Винт M12x16 DIN 913 45H	1
27	90.005.55.015	Винт M8x20 DIN 933 8.8	1
28	90.005.55.016	Винт M8x25 DIN 933 8.8	2
29	90.005.55.027	Винт M10x45 DIN 933 8.8	1
30	90.100.55.005	Гайка M8 DIN 934 8.8	3
31	90.101.55.006	Гайка M12 DIN 439 8.8	2
32	91.173.007	Концевой выключатель	1
33	95.300.002	Подшипник 32008 AX	2
34	95.800.007	Стопорное кольцо Ø16 DIN 471	2
35	95.800.008	Стопорное кольцо Ø18 DIN 471	1
36	96.001.018	О-кольцо 63x2	2



Гидроцилиндр

Гидроцилиндр

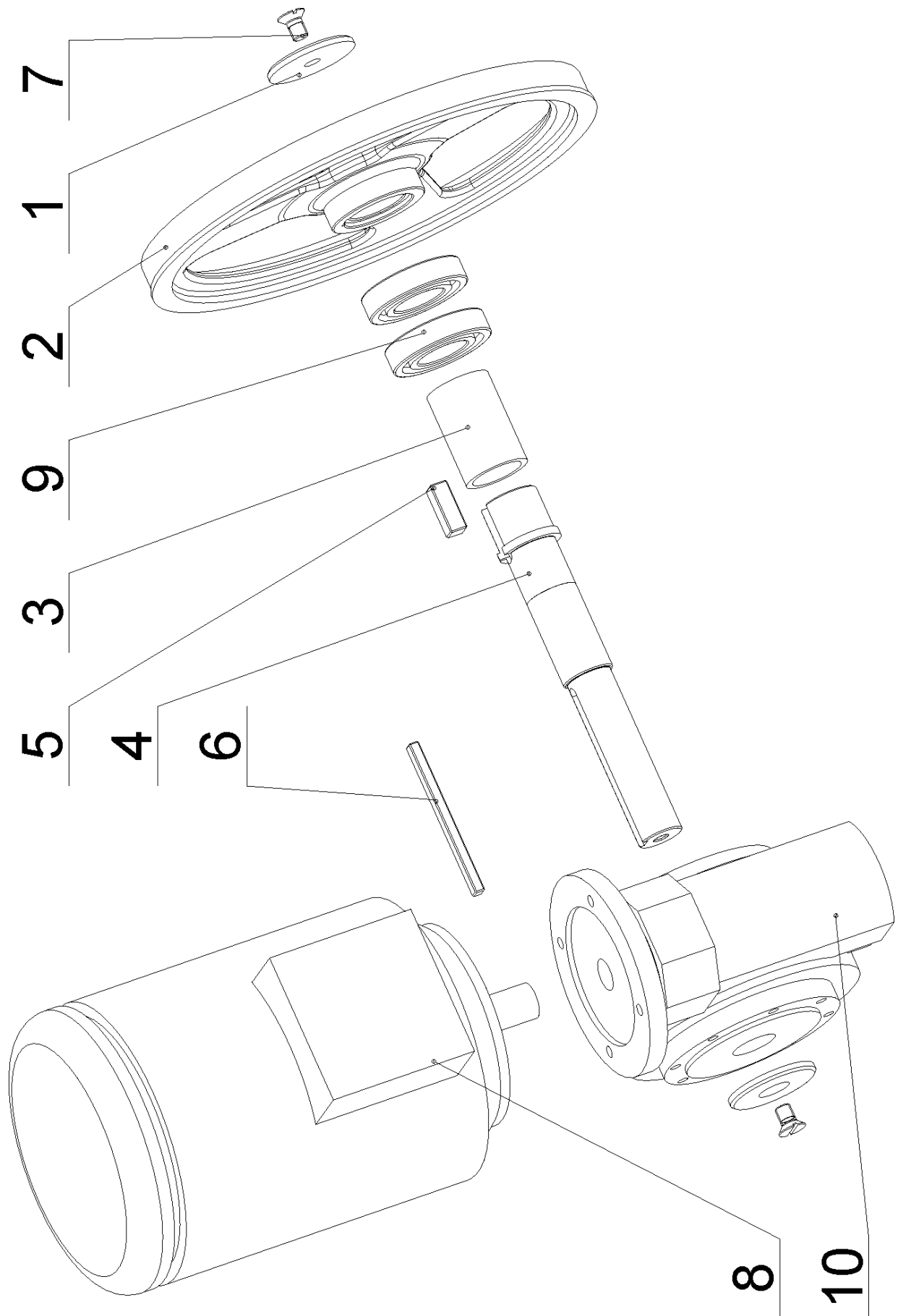
Поз.	№ для заказа	Наименование	Кол-во
1	30.0807-006	Держатель штока	1
2	30.2807-001	Цилиндр	1
3	30.2807-002	Крышка	1
4	30.4107-003	Крышка	1
5	30.4107-004	Поршень	1
6	30.4107-006	Заслонка клапана	1
7	30.4107-008	Дистанционная втулка	1
8	30.9007-001	Распорная труба	1
9	30.9007-002	Шток	1
10	31.4107-009	Пружина 0.80x13.3x22x7	1
11	90.001.25.022	Винт М6x40 DIN 912 8.8	1
12	90.101.55.003	Гайка М16 DIN 439 8.8	1
13	90.150.50.005	Шайба Ø8,4 DIN 125	1
14	95.801.009	Стопорное кольцо Ø50 DIN 472	4
15	96.002.006	О-кольцо 12x2	1
16	96.002.018	О-кольцо 39.2x5.7	1
17	96.002.019	О-кольцо 46x2	2
18	96.041.002	Сальник 20x28	1
19	96.060.004	Грязесъёмник 12x18	1



Рама пилы

Рама пилы

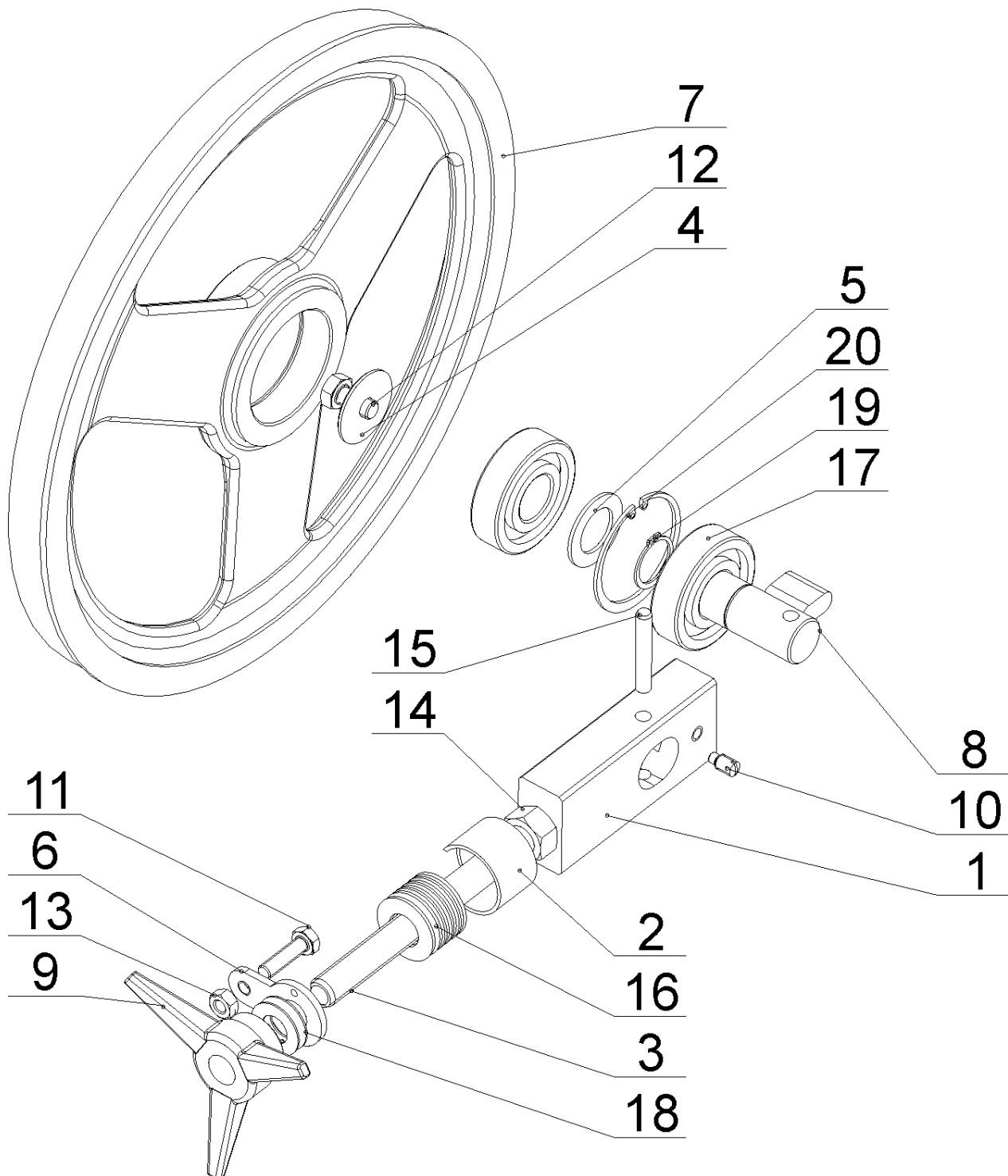
Поз.	№ для заказа	Наименование	Кол-во
1	См. чертёж	Привод	1
2	См. чертёж	Натяжной узел.	1
3	См. чертёж	Направляющая ленточной пилы	1
4	См. чертёж	Направляющая ленточной пилы	1
5	30.0104-029	Держатель	1
6	30.0504-602-2	Крышка щётки	1
7	30.0704-032	Держатель	1
8	30.1814-011	Держатель клапана	2
9	30.9004-001	Рама пилы	1
10	30.9004-002	Крышка натяжного узла	1
11	30.9004-003	Крышка	1
12	30.9004-004	Держатель пружины	1
13	30.9004-005	Крышка	1
14	30.9004-007	Пластина	1
15	90.001.25.055	Винт M10x70 DIN 912 8.8	4
16	90.003.2D.007	Винт M6x16 914 45H	1
17	90.005.55.006	Винт M6x12 DIN 933 8.8	1
18	90.005.55.032	Винт M12x35 DIN 933 8.8	1
19	90.100.55.007	Гайка M12 DIN 934 8.8	1
20	90.150.50.007	Шайба Ø13 DIN 125	2
21	90.151.50.002	Шайба Ø13 DIN 440	1
22	90.151.50.004	Шайба Ø6,6 DIN 440	1
23	91.070.011	Вкладыш M 16x1,5	2
24	91.173.007	Концевой выключатель FR 601	1
25	91.173.012	Концевой выключатель QKS8	1
26	94.007.002	Винт с пластиковой головкой M6x10	3
27	94.202.002	Сгон 1/4"-6	4
28	99.260.003	Шаровой клапан 1/4"	2



Привод

Привод

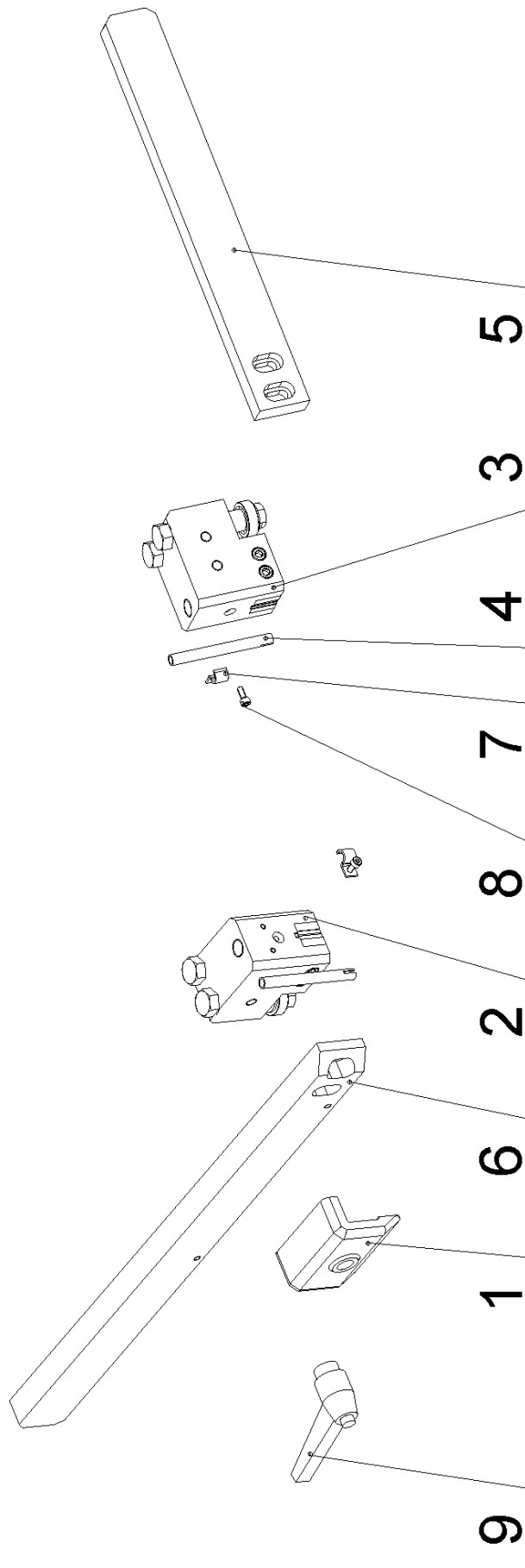
Поз.	№ для заказа	Наименование	Кол-во
1	30.1804-010	Шайба	2
2	30.9005-001	Ведущее колесо	1
3	30.9005-003	Распорная труба	1
4	30.9005-004	Ось	1
5	30.9005-006	Шпонка	1
6	30.9005-007	Шпонка	1
7	90.011.27.009	Винт M12x20 DIN 7991 10.9	2
8	91.001.XXX	Электромотор	1
9	95.001.021	Подшипник 6208 2RS	2
10	99.001.017	Трансмиссия M085 FB	1



Натяжной узел

Натяжной узел

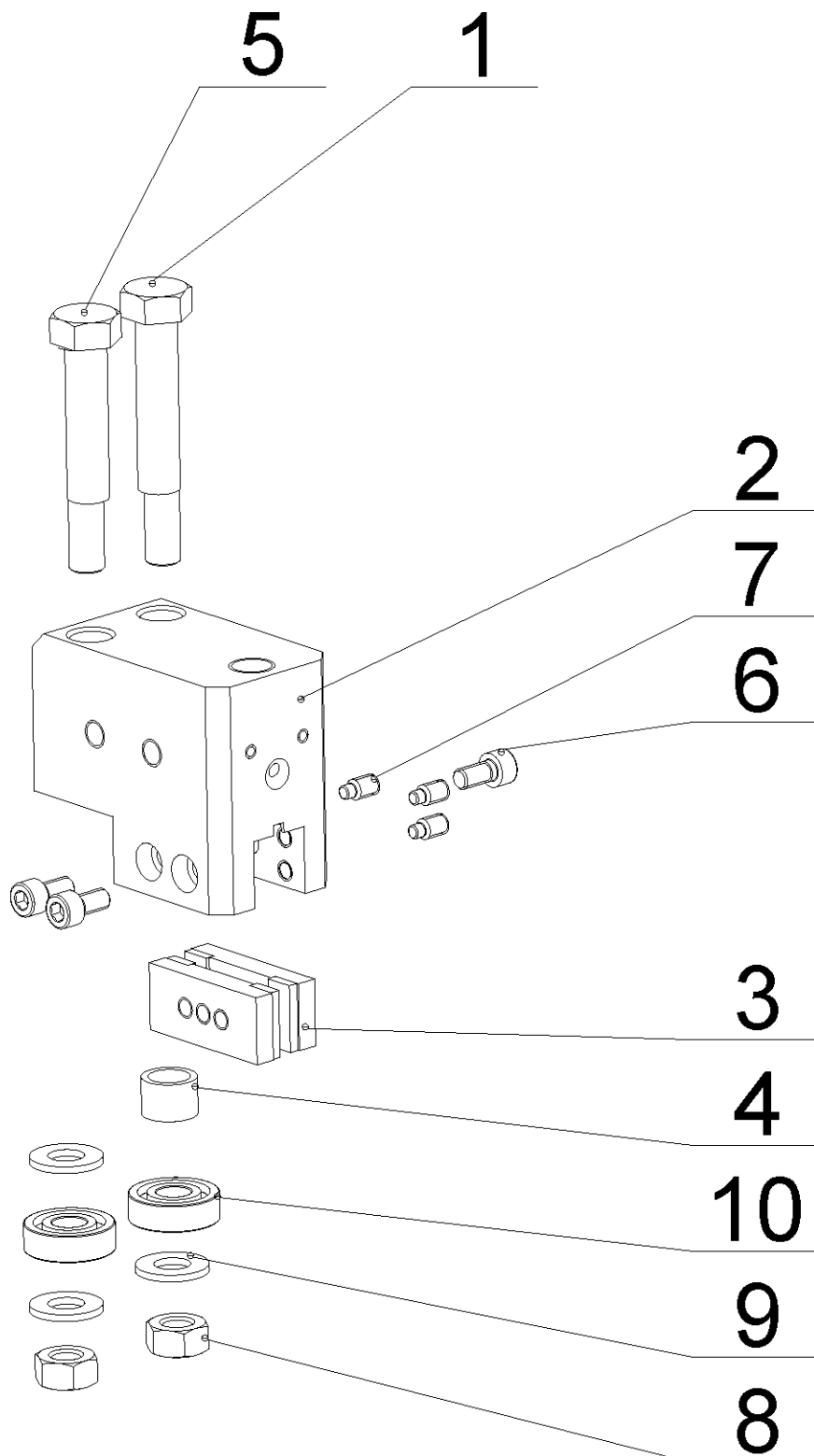
Поз.	№ для заказа	Наименование	Кол-во
1	30.0104-002	Призма	1
2	30.0104-004	Держатель пружины	1
3	30.0303-005	Винт	1
4	30.0505-011	Шайба	1
5	30.0702-023	Дистанционная втулка Кольцо	1
6	30.0704-025	Соединительная пластина	1
7	30.9008-001	Натяжное колесо	1
8	30.9008-004	Шпилька натяжная	1
9	31.0104-006	Звёздочка	1
10	90.004.2D.008	Винт M8x16 DIN 915 45H	1
11	90.005.55.017	Винт M8x30 DIN 933 8.8	1
12	90.005.55.023	Винт M10x20 DIN 933 8.8	1
13	90.100.55.005	Гайка M8 DIN 934 8.8	1
14	90.100.55.008	Гайка M16 DIN 934 8.8	1
15	90.300.0Z.012	Шпилька Ø8x50 DIN 6325	1
16	90.350.0Z.002	Тарельчатая пружина 35.5x18.3x2.0x2.8	7
17	95.001.XXX	Подшипник 6305 A	2
18	95.750.001	Кольцо CU 16x1	2
19	95.800.012	Стопорное кольцо Ø25 DIN 471	1
20	95.801.010	Стопорное кольцо Ø62 DIN 472	1



Направляющая ленточной пилы

Направляющая ленточной пилы

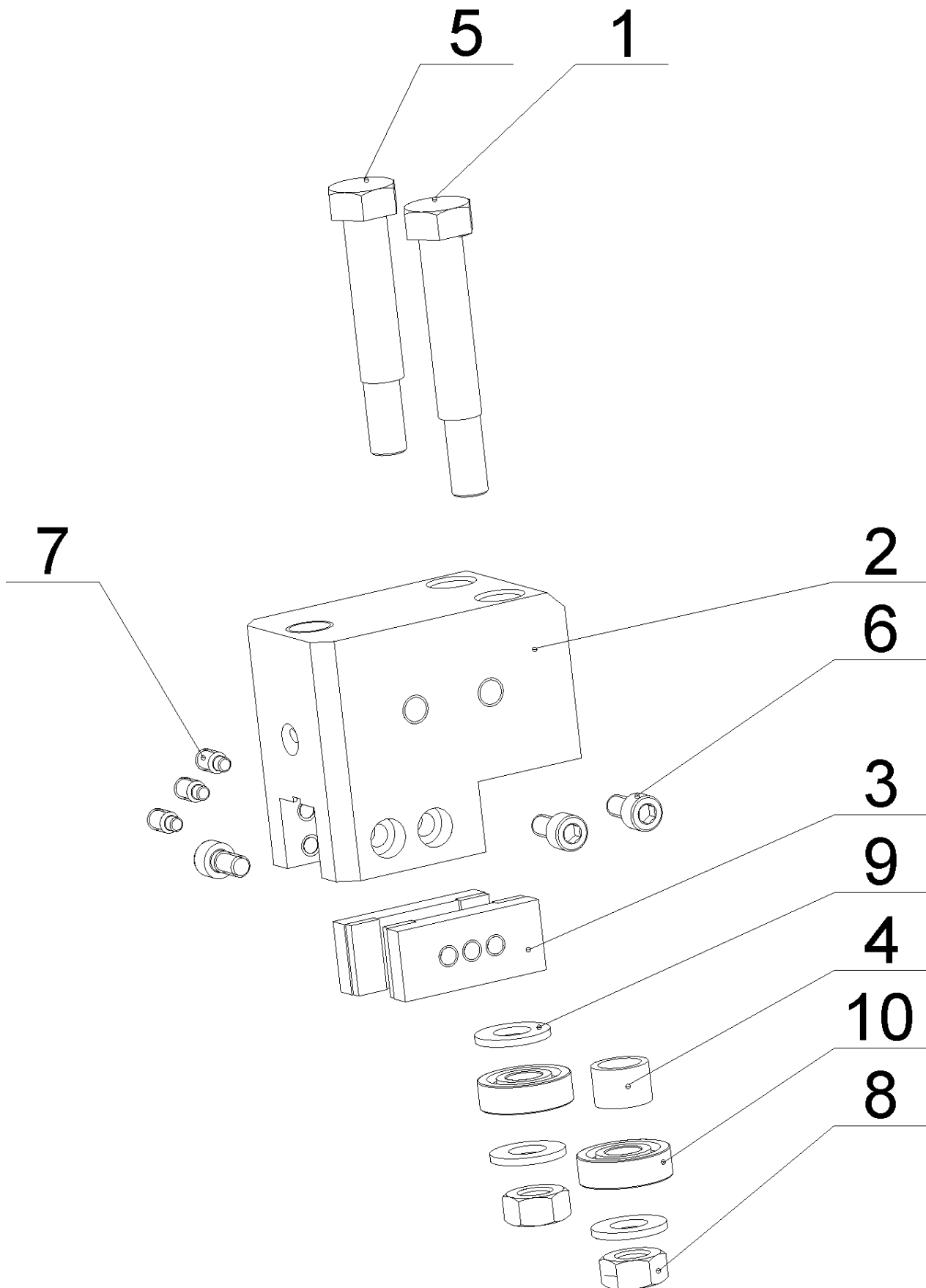
Поз.	№ для заказа	Наименование	Кол-во
1	30.0704-010	Зажим	1
2	См. чертёж	Левый держатель направляющих	1
3	См. чертёж	Правый держатель направляющих	1
4	30.3510-004	Труба	1
5	30.9010-001	Ведущий поясok	1
6	30.9010-002	Ведущий поясok	1
7	30.9010-003	Держатель	1
8	90.001.25.002	Винт M4x10 DIN 912 8.8	1
9	94.008.009	Рычаг	1



Левый держатель направляющих

Левый держатель направляющих

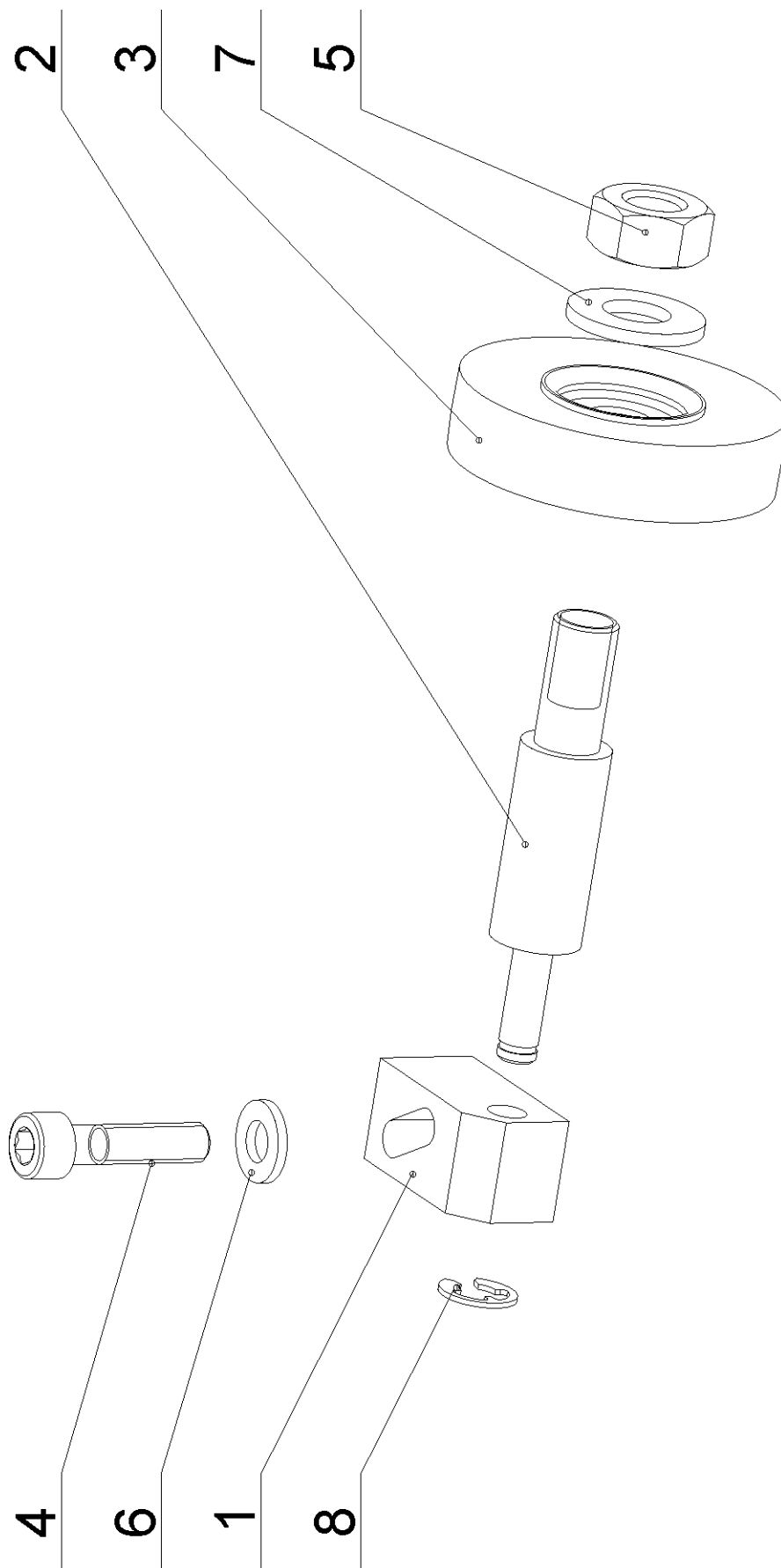
Поз.	№ для заказа	Наименование	Кол-во
1	30.0810-009	Эксцентрик	1
2	30.1710-004	Левый держатель направляющих	1
3	30.1710-005	НМ-Держатель	2
4	30.1710-006	Дистанционная втулка Кольцо	1
5	30.1710-007	Эксцентрик	1
6	90.001.25.016	Винт М6х12 DIN 912 8.8	3
7	90.004.2D.002	Винт М6х12 DIN 915 45Н	3
8	90.100.55.006	Гайка М10 DIN 934 8.8	2
9	90.150.50.006	Шайба Ø10,5 DIN 125	3
10	95.001.004	Подшипник 6000 2RS	2



Правый держатель направляющих

Правый держатель направляющих

Поз.	№ для заказа	Наименование	Кол-во
1	30.0810-009	Эксцентрик	1
2	30.1710-003	Правый держатель направляющих	1
3	30.1710-005	НМ-Держатель	2
4	30.1710-006	Дистанционная втулка Кольцо	1
5	30.1710-007	Эксцентрик	1
6	90.001.25.016	Винт М6х12 DIN 912 8.8	3
7	90.004.2D.002	Винт М6х12 DIN 915 45Н	3
8	90.100.55.006	Гайка М10 DIN 934 8.8	2
9	90.150.50.006	Шайба Ø10,5 DIN 125	3
10	95.001.004	Подшипник 6000 2RS	2

**Щётка**