

Станок ленточнопильный

STG 240 GH

Инструкция по эксплуатации



**Перед транспортировкой и использованием станка
внимательно изучите инструкцию!**

Серийный номер:





Обслуживание и Информация

В случае неполадок или при необходимости заказать запасные части, пожалуйста, свяжитесь с вашим дилером:



Или обращайтесь прямо в Bomar, spol. s r.o.:

BOMAR, spol. s r.o.
Lazaretní 7
61500 Brno
CZECH REPUBLIC

Телефон: +420 – 5 – 45 15 23 36
Телефон: +420 – 5 – 45 15 23 38
Факс: +420 – 5 – 45 15 25 14

e-mail: bomar.cz@mbox.vol.cz

Мы работаем с понедельника по пятницу, с 7⁰⁰ до 16⁰⁰.

BOMAR, spol. s r.o. ©
Version 2.00 / August 2000

Перевод выполнен Арсением Фёдоровым apache@newmail.ru



Содержание

СОГЛАШЕНИЕ О СООТВЕТСТВИИ	4
ТЕХНИЧЕСКИЕ ДАННЫЕ	5
1. ОБЩИЕ МЕРЫ БЕЗОПАСНОСТИ	6
1.1 ЗАЩИТНАЯ ОДЕЖДА	6
1.2 МЕРЫ ПО ОБЕСПЕЧЕНИЮ БЕЗОПАСНОСТИ ВО ВРЕМЯ РАБОТЫ	6
2. ТРАНСПОРТИРОВКА	9
2.1 МЕРЫ БЕЗОПАСНОСТИ ПРИ ТРАНСПОРТИРОВКЕ	9
2.2 ПОДГОТОВКА К ТРАНСПОРТИРОВКЕ	9
2.3 ЗАМЕЧАНИЯ ПО ТРАНСПОРТИРОВКЕ	10
3. МОНТАЖ	11
3.1 ТРЕБОВАНИЯ К ПОЛУ	11
3.2 МОНТАЖ СТАНКА	11
3.3 УСТАНОВКА РАСПРЕДЕЛИТЕЛЬНОЙ КОРОБКИ И ПУЛЬТА УПРАВЛЕНИЯ	11
4. ПОДСОЕДИНЕНИЕ К ЭЛЕКТРОСЕТИ	12
4.1 ТЕХНИКА БЕЗОПАСНОСТИ ПРИ ВЫПОЛНЕНИИ РАБОТ	12
4.2 ПОДКЛЮЧЕНИЕ	12
5. ОХЛАЖДЕНИЕ И УБОРКА СТРУЖКИ	13
5.1 ТЕХНИКА БЕЗОПАСНОСТИ ПРИ ОБРАЩЕНИИ С СОЖ	13
5.2 ПРИГОТОВЛЕНИЕ СОЖ	14
5.3 ОСМОТР СИСТЕМЫ ОХЛАЖДЕНИЯ	14
5.4 УБОРКА СТРУЖКИ	15
6. ПРИВЕДЕНИЕ СТАНКА В БЕЗОПАСНОЕ СОСТОЯНИЕ	15
7. ВЫБОР ЛЕНТОЧНОЙ ПИЛЫ И ЕЁ ЗАМЕНА	16
7.1 ВЫБОР ЛЕНТОЧНОЙ ПИЛЫ	16
7.2 ВВОД ПОЛОТНА ПИЛЫ В ЭКСПЛУАТАЦИЮ	18
7.3 ТЕХНИКА БЕЗОПАСНОСТИ ПРИ ЗАМЕНЕ ЛЕНТЫ ПИЛЫ	18
7.4 ДЕМОНТАЖ ЛЕНТОЧНОЙ ПИЛЫ	18
7.5 УСТАНОВКА ЛЕНТОЧНОЙ ПИЛЫ	19
7.6 ОСМОТР И РЕГУЛИРОВКА НАТЯЖЕНИЯ ПОЛОТНА ПИЛЫ	20
8. УСТАНОВКА ЗАГОТОВОК	21
8.1 ТЕХНИКА БЕЗОПАСНОСТИ ПРИ УСТАНОВКЕ ЗАГОТОВОК	21
8.2 MATERIAL INSERTION	21
8.3 ЗАМЕЧАНИЯ ПО РОЛЬГАНГАМ	22
9. РАБОТА НА СТАНКЕ	22
9.1 ТЕХНИКА БЕЗОПАСНОСТИ ПРИ РАБОТЕ НА СТАНКЕ	22
9.2 ОПИСАНИЕ ПАНЕЛИ УПРАВЛЕНИЯ	24
9.3 РАСПИЛИВАНИЕ ПОД УГЛОМ	25
9.4 НАЛАДКА ОПТИМАЛЬНОГО РАССТОЯНИЯ МЕЖДУ НАПРАВЛЯЮЩИМИ	26
9.5 НАЛАДКА ОГРАНИЧИТЕЛЯ ПОДЪЕМА РАМЫ	27
9.6 СМЕНА СКОРОСТИ РЕЗАНИЯ	27
9.7 ВКЛЮЧЕНИЕ/ВЫКЛЮЧЕНИЕ НАСОСА ПОДАЧИ СОЖ	27
9.8 ПРЕДОХРАНИТЕЛЬНЫЕ УСТРОЙСТВА	28



10. РЕЗАНИЕ	29
11. КЛАВИША "ПОЛНАЯ ОСТАНОВКА"	30
12. ВЫКЛЮЧЕНИЕ СТАНКА	30
ОБСЛУЖИВАНИЕ И НАЛАДКА	31
I. НАЛАДКА ТВЕРДОСПЛАВНЫХ НАПРАВЛЯЮЩИХ	31
II. НАЛАДКА ДЕРЖАТЕЛЕЙ НАПРАВЛЯЮЩИХ.....	31
III. РЕГУЛИРОВКА ПРОХОЖДЕНИЯ ЛЕНТОЧНОЙ ПИЛЫ ПО КОЛЕСАМ.....	32
IV. РЕГУЛИРОВКА ЩЕТКИ.....	33
V. НАЛАДКА ФИКСАТОРОВ ПОВОРОТА КОНСОЛИ	33
VI. РЕГУЛИРОВКА КОНЦЕВОГО ВЫКЛЮЧАТЕЛЯ НАТЯЖНОГО УСТРОЙСТВА.....	34
VII. РЕГУЛИРОВКА НИЖНЕГО ОГРАНИЧИТЕЛЯ ПЕРЕМЕЩЕНИЯ РАМЫ.....	34
VIII. РЕГУЛИРОВКА НИЖНЕГО КОНЦЕВОГО ВЫКЛЮЧАТЕЛЯ РАМЫ.....	35
IX. НАЛАДКА РЫЧАГА КРЕПЛЕНИЯ КОНСОЛИ	35
X. НАСТРОЙКА РЕЛЕ ДАВЛЕНИЯ.....	36
XI. РЕГУЛИРОВКА ДАВЛЕНИЯ В ГИДРОСИСТЕМЕ.....	36
ЗАМЕНА ИЗНОШЕННЫХ И ПОВРЕЖДЕННЫХ ЧАСТЕЙ	38
XII. ЗАМЕНА ТВЕРДОСПЛАВНЫХ НАПРАВЛЯЮЩИХ.....	38
XIII. ЗАМЕНА КРУГЛОЙ ЩЕТКИ.....	38
XIV. ЗАМЕНА НАПРАВЛЯЮЩИХ ШКИВОВ	39
XV. ЗАМЕНА НАТЯЖНОГО КОЛЕСА	40
XVI. ЗАМЕНА ВЕДУЩЕГО КОЛЕСА	41
XVII. СМЕНА МАСЛА В КОРОБКЕ ПЕРЕДАЧ	41
XVIII. ЗАМЕНА НАСОСА ПОДАЧИ СОЖ.....	42
ТАБЛИЦА СРАВНЕНИЯ МАСЕЛ	44
ТРАНСПОРТИРОВОЧНАЯ И РАЗМЕРНАЯ СХЕМЫ	45
СХЕМА УСТАНОВКИ	45
СХЕМА ТРАНСПОРТИРОВКИ	46
ЭЛЕКТРИЧЕСКИЕ СХЕМЫ	47
ЭЛЕКТРИЧЕСКАЯ СХЕМА I	47
ЭЛЕКТРИЧЕСКАЯ СХЕМА II	48
ЭЛЕКТРИЧЕСКАЯ СХЕМА III – ПАНЕЛЬ УПРАВЛЕНИЯ	50
СХЕМА ГИДРАВЛИКИ	51
СХЕМА ГИДРАВЛИКИ.....	52
СПИСОК ИСПОЛЬЗОВАННЫХ ЧАСТЕЙ.....	52
ЧЕРТЕЖИ АГРЕГАТОВ ДЛЯ ЗАКАЗА ЗАПАСНЫХ ЧАСТЕЙ	53
ТИСКИ	53
НАТЯЖНОЕ (ВЕДОМОЕ) КОЛЕСО	55
ВЕДУЩЕЕ КОЛЕСО И ПРИВОДНОЙ МЕХАНИЗМ	58
КОНСОЛЬ И ПОВОРОТНЫЙ МЕХАНИЗМ.....	60
ЩЕТКА И ДЕРЖАТЕЛЬ	62
ЛЕВЫЙ ДЕРЖАТЕЛЬ НАПРАВЛЯЮЩИХ.....	64
ПРАВЫЙ ДЕРЖАТЕЛЬ НАПРАВЛЯЮЩИХ	66
ПОДЪЕМНЫЙ ГИДРОЦИЛИНДР.....	67
ЗАЖИМНОЙ ЦИЛИНДР.....	69
ПАНЕЛЬ УПРАВЛЕНИЯ.....	71
КОНЦЕВЫЕ ВЫКЛЮЧАТЕЛИ	72



Транспортировочная и размерная схемы

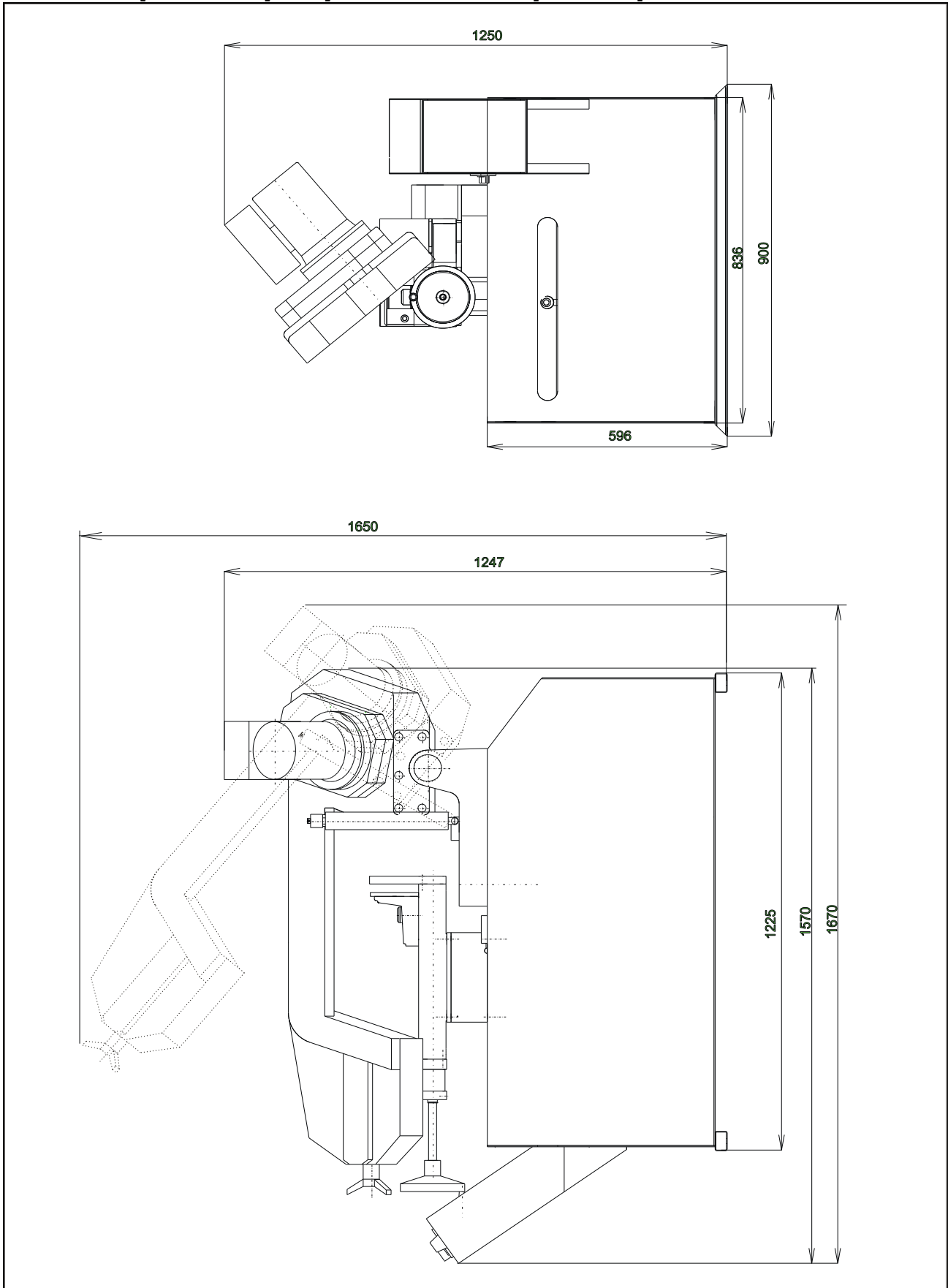


Схема установки

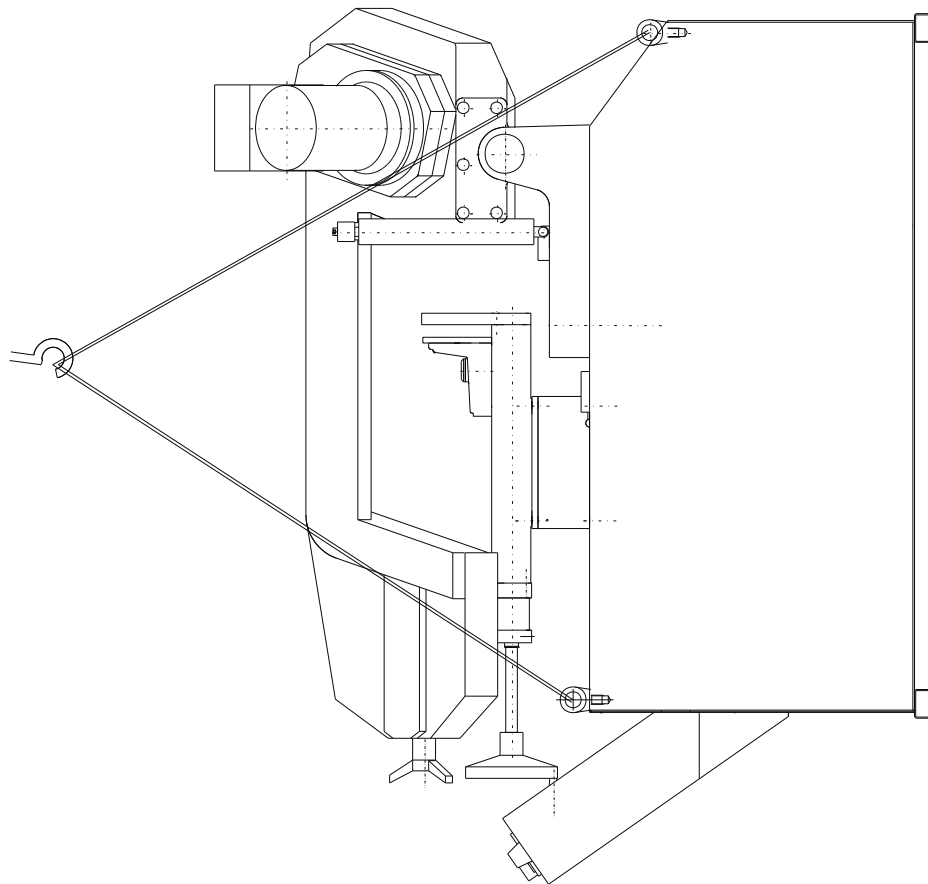
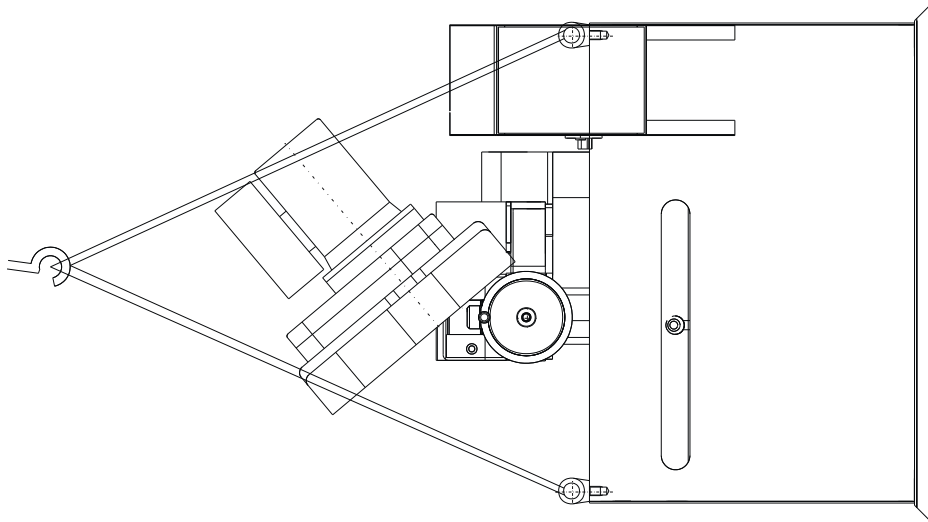
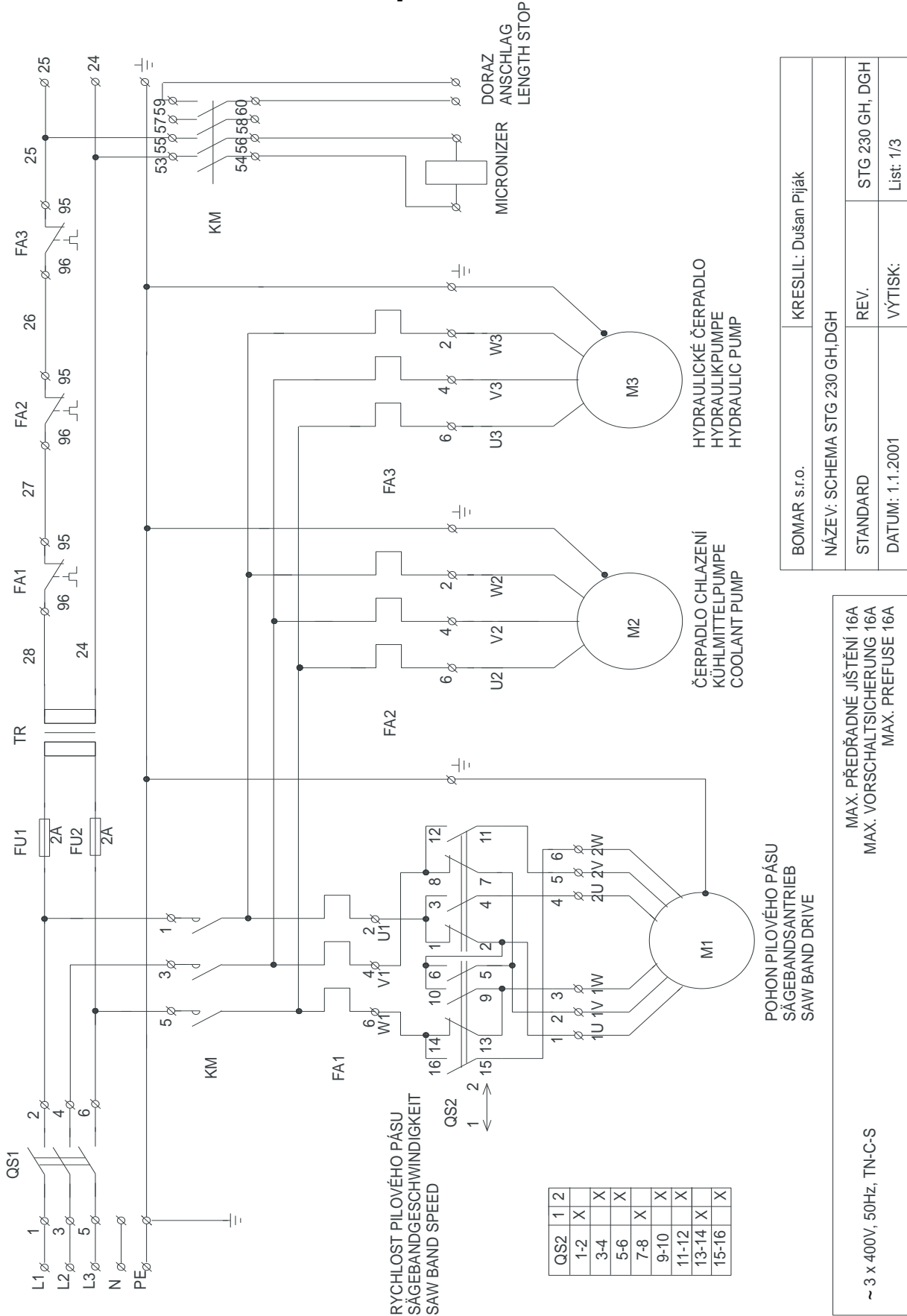


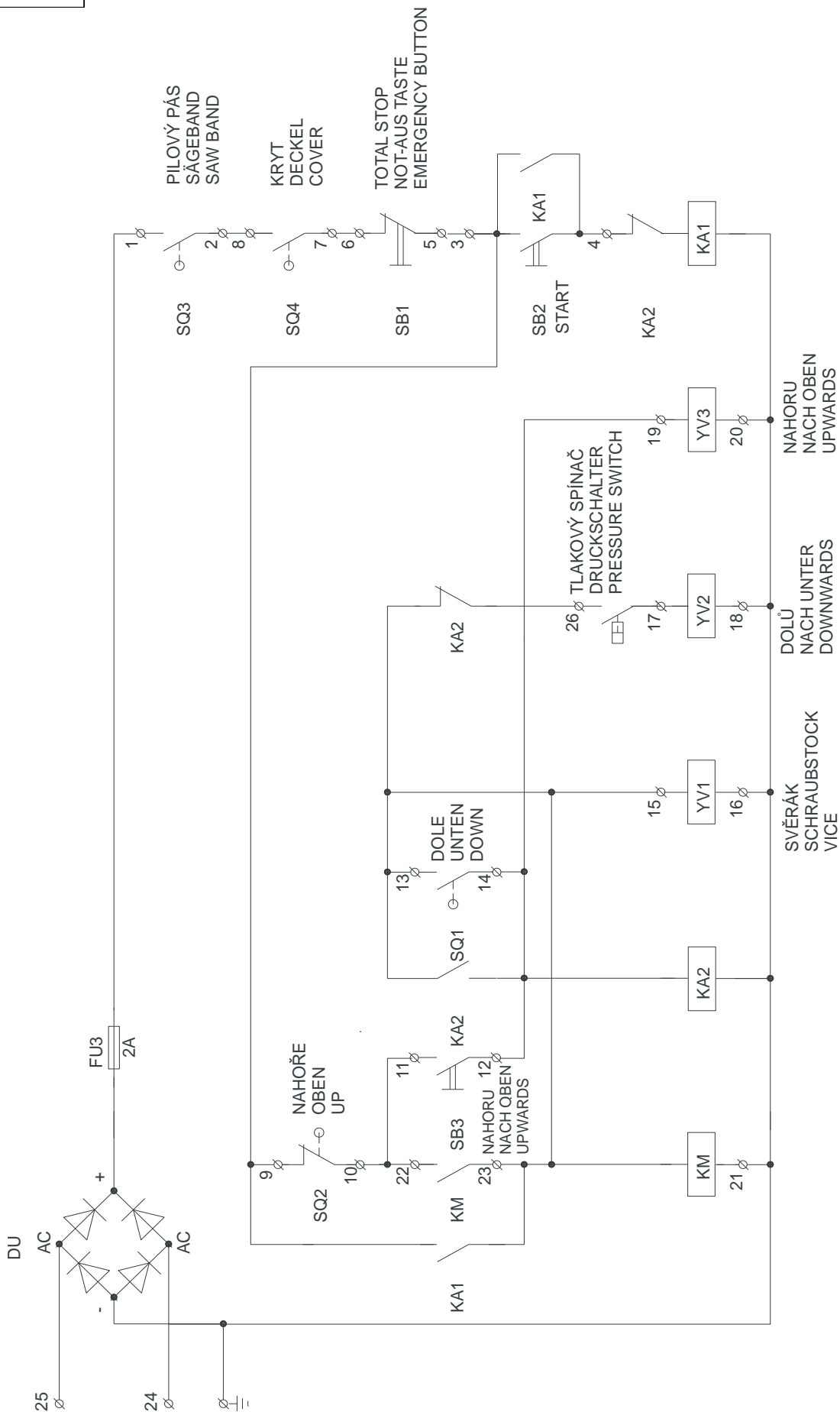
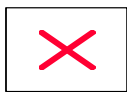
Схема транспортировки



Электрические схемы



Электрическая схема I

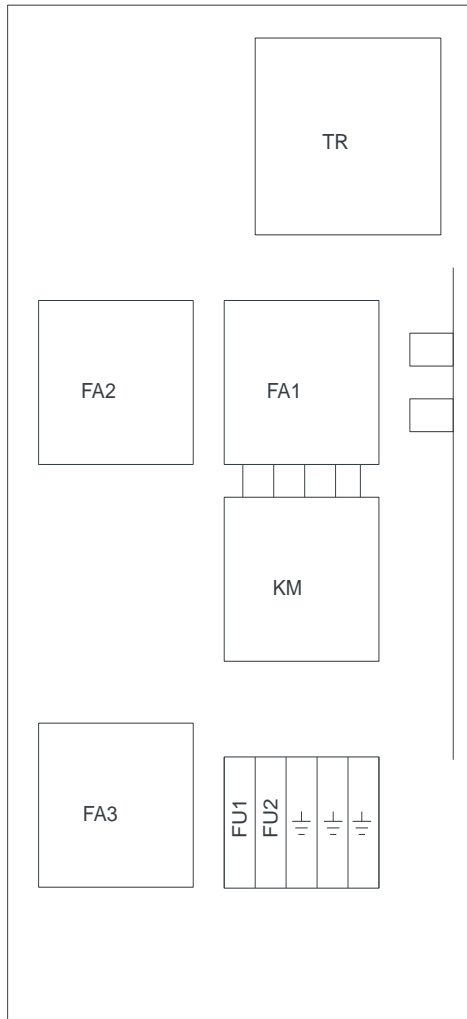


BOMAR s.r.o.	KRESLIL: Dušan Piják
NÁZEV: SCHEMA STG 230 GH,DGH	
STANDARD	REV.
DATUM: 1.1.2001	VÝTISK:
	STG230 GH, DGH
	List: 2/3

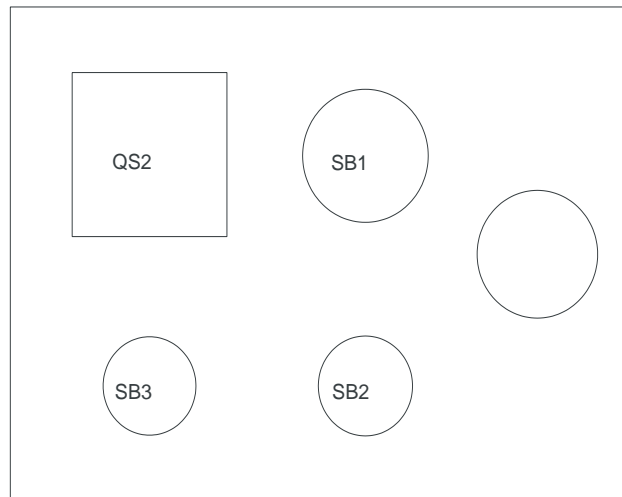
Электрическая схема II



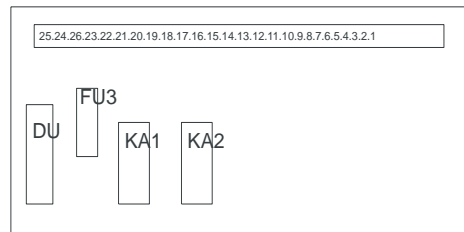
PŘÍSTROJOVÁ DESKA
GERÄTEBRETT
DASHBOARD



OVLÁDACÍ PANEĽ
BEDIENPULT
CONTROL PANEL



OVLÁDACÍ PANEĽ
BEDIENPULT
CONTROL PANEL



BOMAR s.r.o.	KRESLIL: Dušan Piják	
NÁZEV: SCHEMA STG 230 GH, DGH		
STANDARD	REV.	STG 230 GH, DGH
DATUM: 1.1.2001	VÝTISK:	List: 3/3



Электрическая схема III – панель управления

Список запасных частей

№ заказа	Наименование	Mark.	Кол-во
91.001.007	Электромотор TM902/4 B5	M1	1
91.020.006	Насос подачи СОЖ 3COA2-22H	M2	1
91.040.003	Контактор 9A 24Vss	KM	1
91.050.003	Термореле 0.26-0.43A	FA2	1
91.050.009	Термореле 3.0-4.7A	FA1	1
91.050.005	Термореле 0.65-1.00A	FA3	1
91.060.012	Кнопка ПОЛНАЯ ОСТАНОВКА ZB5AS844	SB1	1
91.061.006	Контакт на размыкание ZB5AZ102	SB1	1
91.060.014	Зелёная кнопка ZB5AA3	SB2	1
91.061.007	Контакт на переключение ZB5AZ101	SB2	1
91.060.013	Чёрная кнопка ZB5AA2	SB3	1
91.061.007	Контакт на переключение ZB5AZ101	SB3	1
91.170.003	Переключатель 194L-E16-1753	QS1	1
91.180.001	Панель 194L-HE4E-175	QS1	1
91.171.006	Переключатель S10-60129	QS2	1
91.080.004	Трансформатор 50VA 400.230/24V	TR	1
91.173.002	Концевой выключатель ELF	SQ4	1
91.173.007	Концевой выключатель Pizzato	SQ1,3	2
91.173.008	Концевой выключатель Pizzato	SQ2	1
91.230.001	Предохранитель 2A	FU1,2,3	3
91.190.004	Кросс LUCA 00851		1



Схема гидравлики

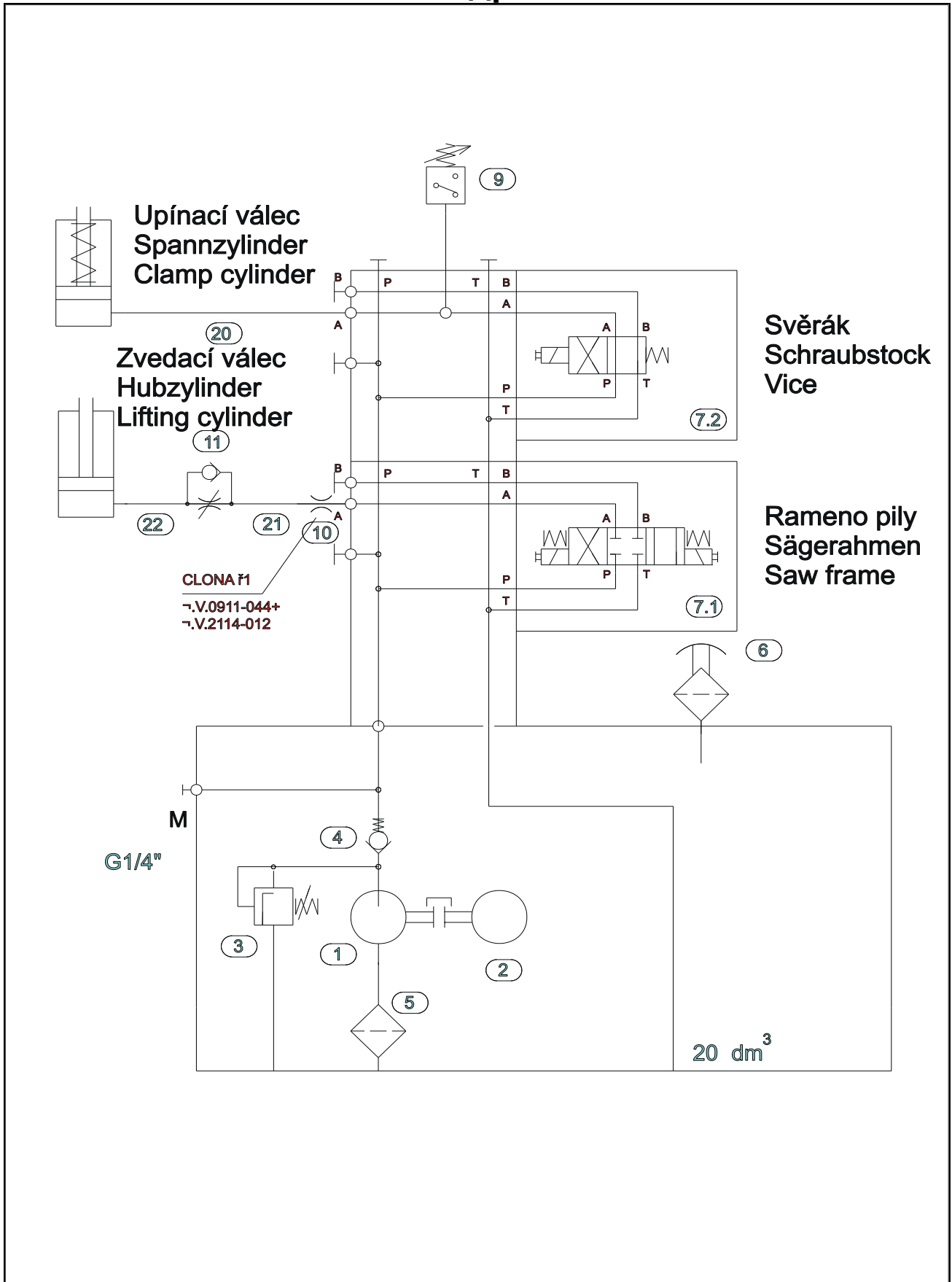


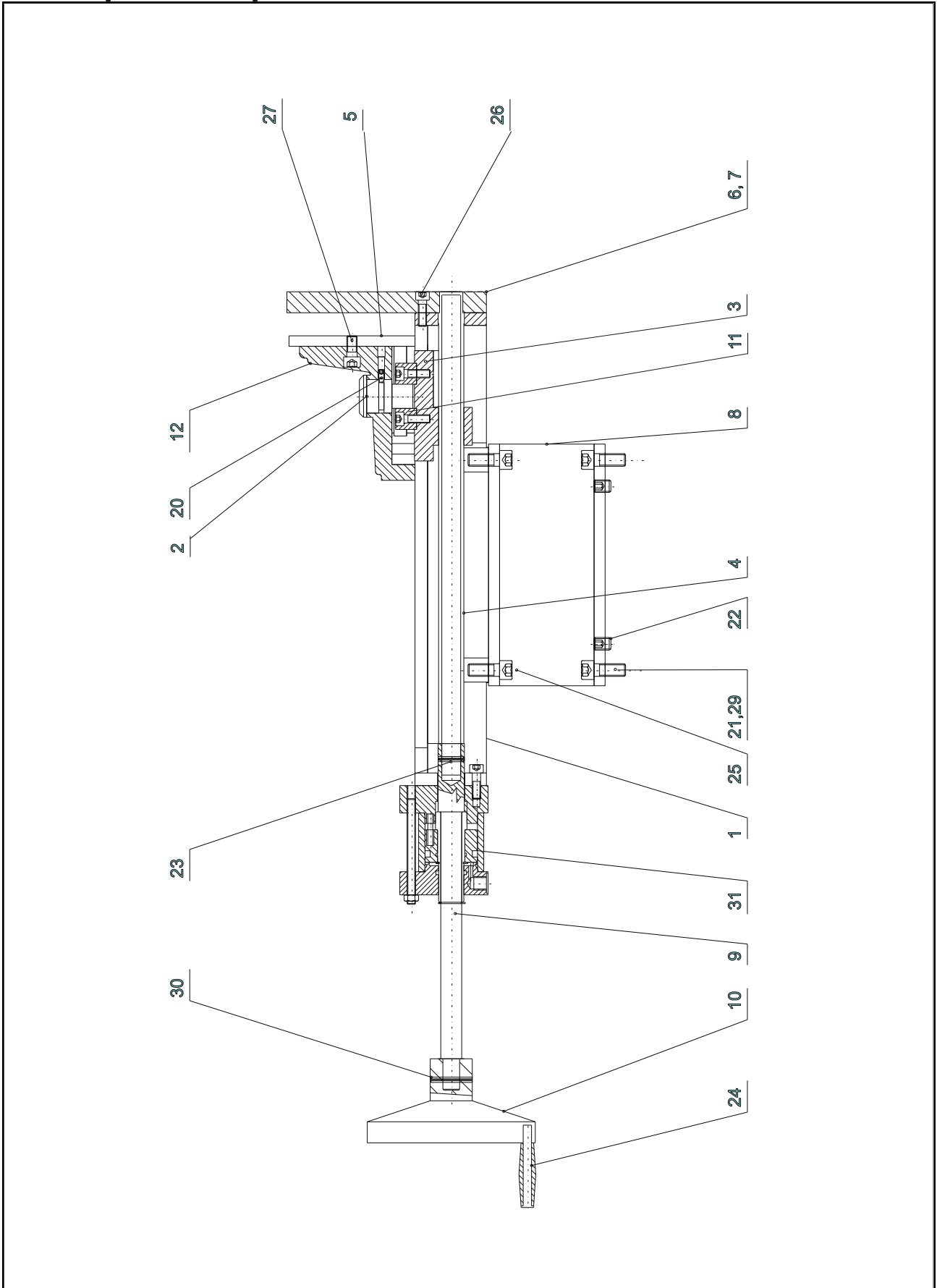


Схема гидравлики
Список использованных частей

Поз.	№ заказа	Наименование	Кол-во
1	92.001.002	Гидрогенератор MLPS/BCM 124 FM 3,1 cm ³ /rot.	1
2		Электромотор 4AP71-4S 0,25 kW 0,8A	1
3		Перепускной клапан DVB06-DRE/100/01	1
4		Обратный клапан RS 05-10/0.3	1
5		Фильтр S0.0306-00	1
6		Втулка фильтра L1.0406-51	1
8		Резервуар 13 dm ³	1
7.1	92.101.010	Распределитель RPE3-043Z11/02400	1
7.2	92.101.001	Распределитель RPE3-042R11/02400	1
9	92.201.001	Реле давления SUCO 0166 411 031 043	1
10		Диафрагменный ограничитель Ø1	1
11	92.152.002	Регулировочный клапан HYTOS VS 01-04/R 2,5-0	1
20	30.3316-001	Шланг L= 3650 mm	
21	30.3316-002	Шланг L= 1800 mm	
22	30.3316-003	Шланг L= 1600 mm	



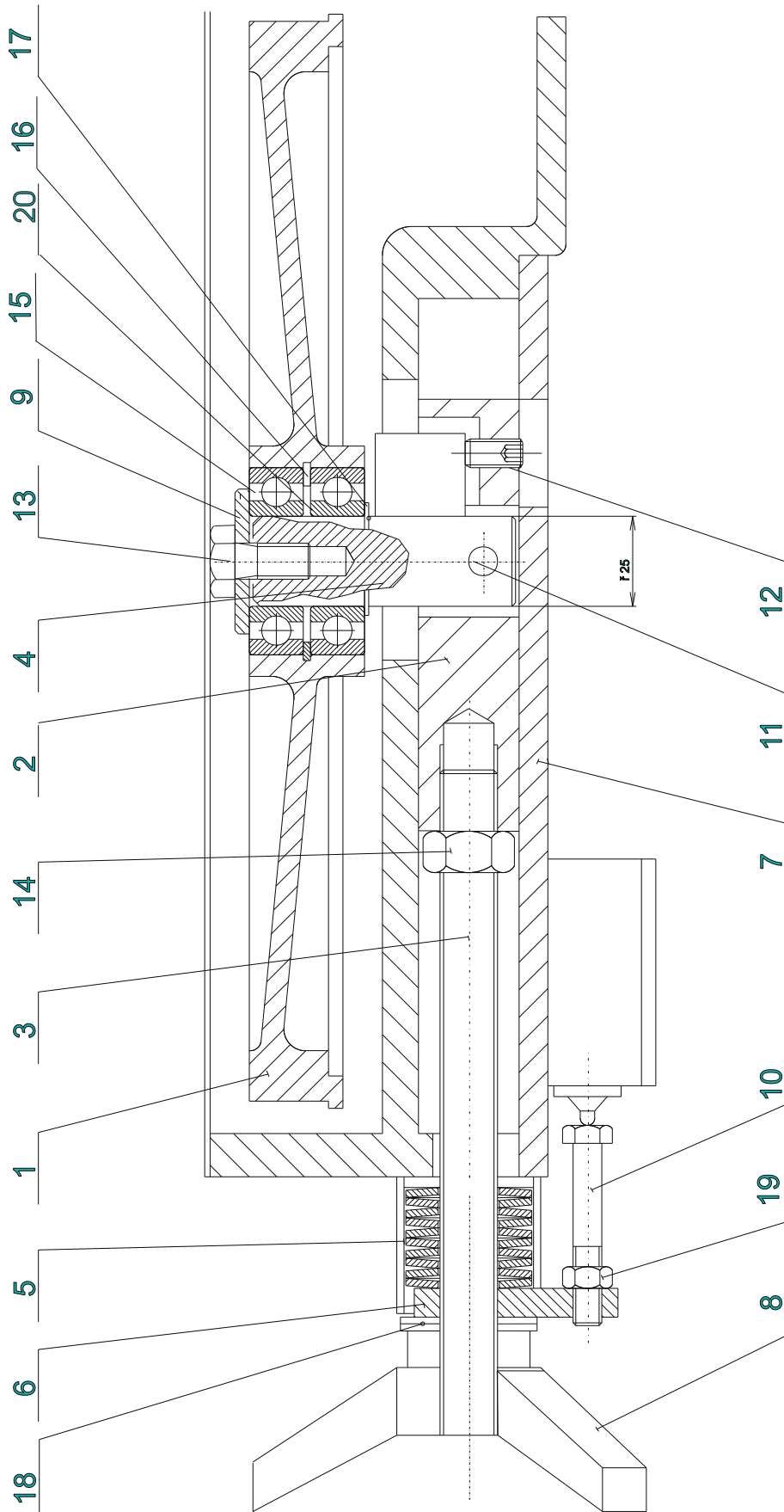
Чертежи агрегатов для заказа запасных частей



Тиски

**Тиски**

Поз.	№ заказа	Наименование	Кол-во
1	30.0703-001	Тиски	1
2	30.0903-005	Шпилька	1
3	30.0703-015	Гайка	1
4	30.1103-102	Винт	1
5	30.0703-006	Губка тисков	1
6	39.0703-008	Короткая губка	1
7	30.0703-007	Длиннная губка	1
8	30.0703-009	Консоль	1
9	30.3307-008	Расширитель	1
10	30.0103-010	Ручное колесо	1
11	30.0703-004/1	Направляющая	2
12	30.0703-002	Губка	1
20	90.004.2D.002	Винт М6х12 DIN 915	1
21	90.001.25.058	Винт М12х20 DIN 912	4
22	90.002.2D.017	Винт М12х16 DIN 913	4
23	90.303.0Z.009	Пружинная шпилька Ø5х25	1
24	94.005.002	Коническая рукоятка М8х54	1
25	90.001.25.058	Винт М12х20 DIN 912	4
26	90.001.25.033	Винт М8х25 DIN 912	4
27	90.001.25.046	Винт М10х12 DIN 912	2
29	90.150.50.007	Шайба Ø13 DIN 126	4
30	90.301.0Z.005	Шпилька Ø5х36 DIN 7	1
31	201.3307-00	Гидроцилиндр	1



Натяжное (ведомое) колесо

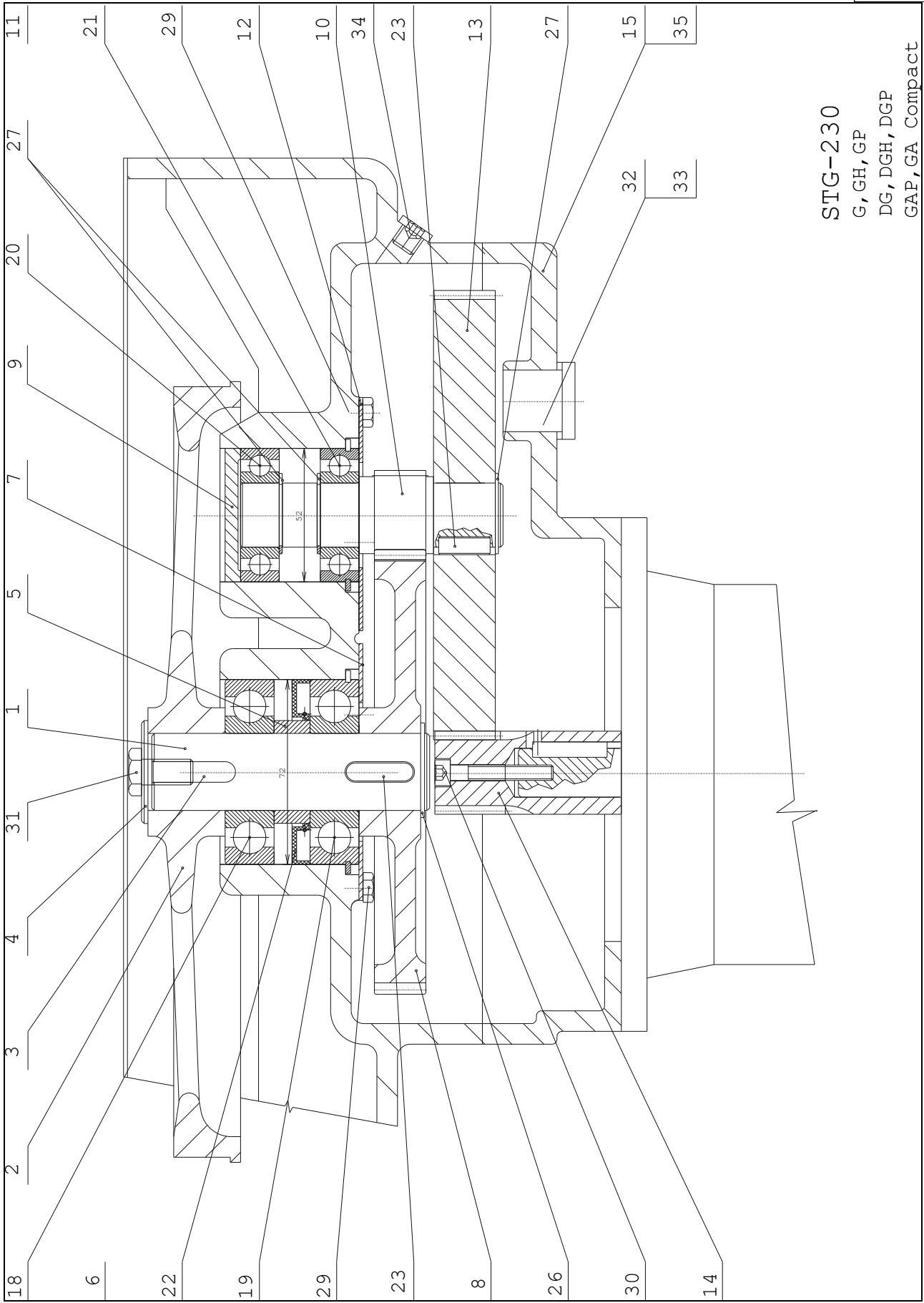
BOMAR, spol. s r.o.
Lazaretní 7
61500 Brno
CZECH REPUBLIC

STG 240 GH



Натяжное (ведомое) колесо

Поз.	№ заказа	Наименование	Кол-во
1	30.0508-001	Колесо	1
2	30.0104-002	Призма	1
3	30.0303-005	Резьбовая тяга	1
4	30.0508-004	Натяжная шпилька	1
5	30.0104-004	Пружинодержатель	1
6	30.0704-025	Натяжник	1
7	30.0704-007	Крышка	1
8	30.0104-006	Колесо со звездообразной рукояткой	1
9	30.0508-002	Шайба	1
10	90.001.25.042	Винт DIN 912 M8x80	1
11	90.300.0Z.012	Цилиндрическая шпилька DIN 6325 Ø8-50	1
12	90.004.2D.008	Винт DIN 915 M8x16	1
13	90.011.27.008	Винт DIN 7991 M10x20	1
14	90.100.55.005	Гайка DIN 934 M8	1
15	95.001.018	Шарикоподшипник 6205-2RS	2
16	95.801.009	Стопорное кольцо DIN 472 Ø 52	1
17	95.800.012	Стопорное кольцо DIN 471 Ø 25	1
18	95.750.001	KU кольцо Ø16-1	2
19	90.100.55.005	Гайка M8 DIN 934	1
20	30.0702-023	Дистанционное кольцо	1



STG-230

G, GH, GP

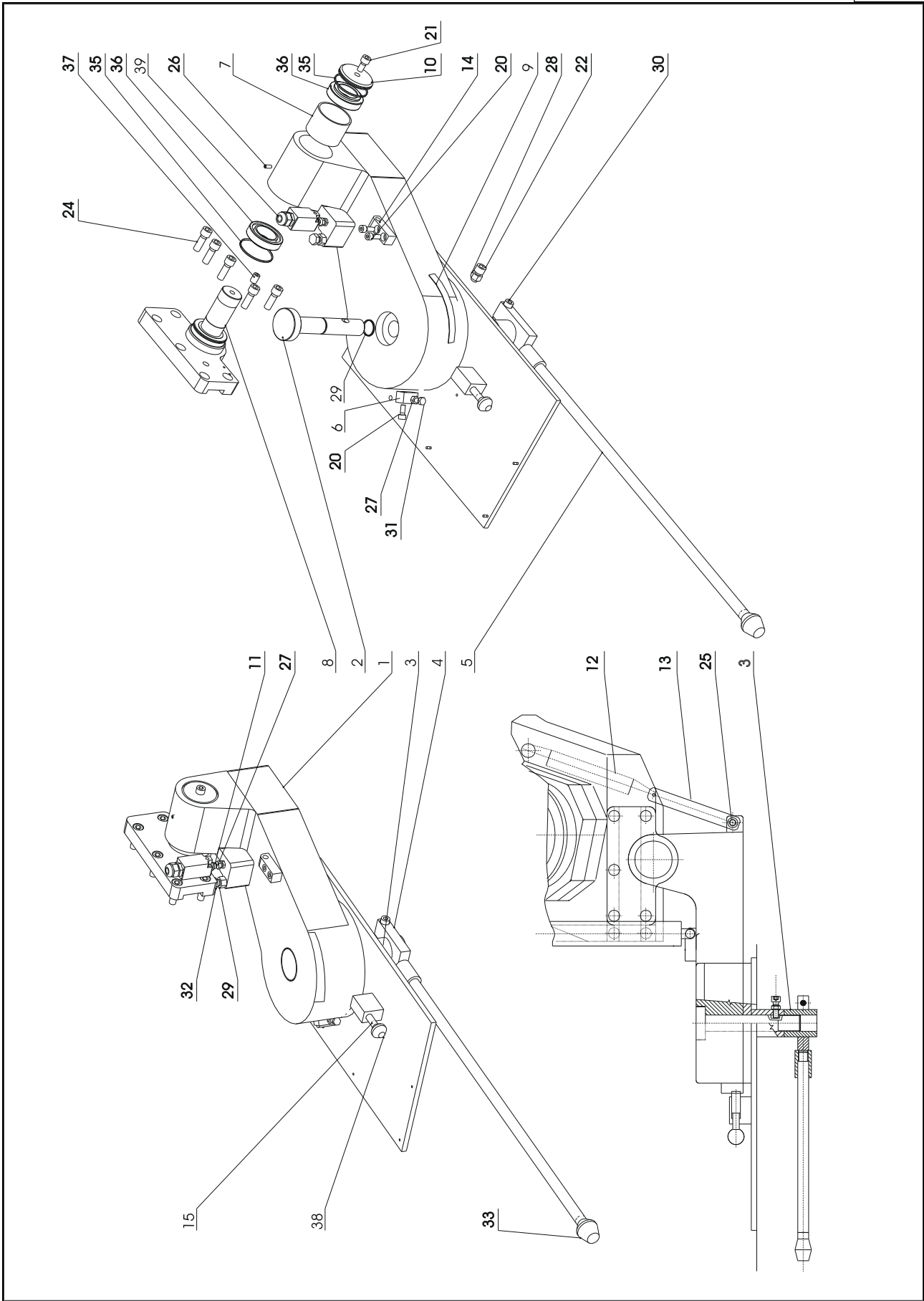
DG, DGH, DGP

GAP, GA Compact



Ведущее колесо и приводной механизм
Ведущее колесо и приводной механизм

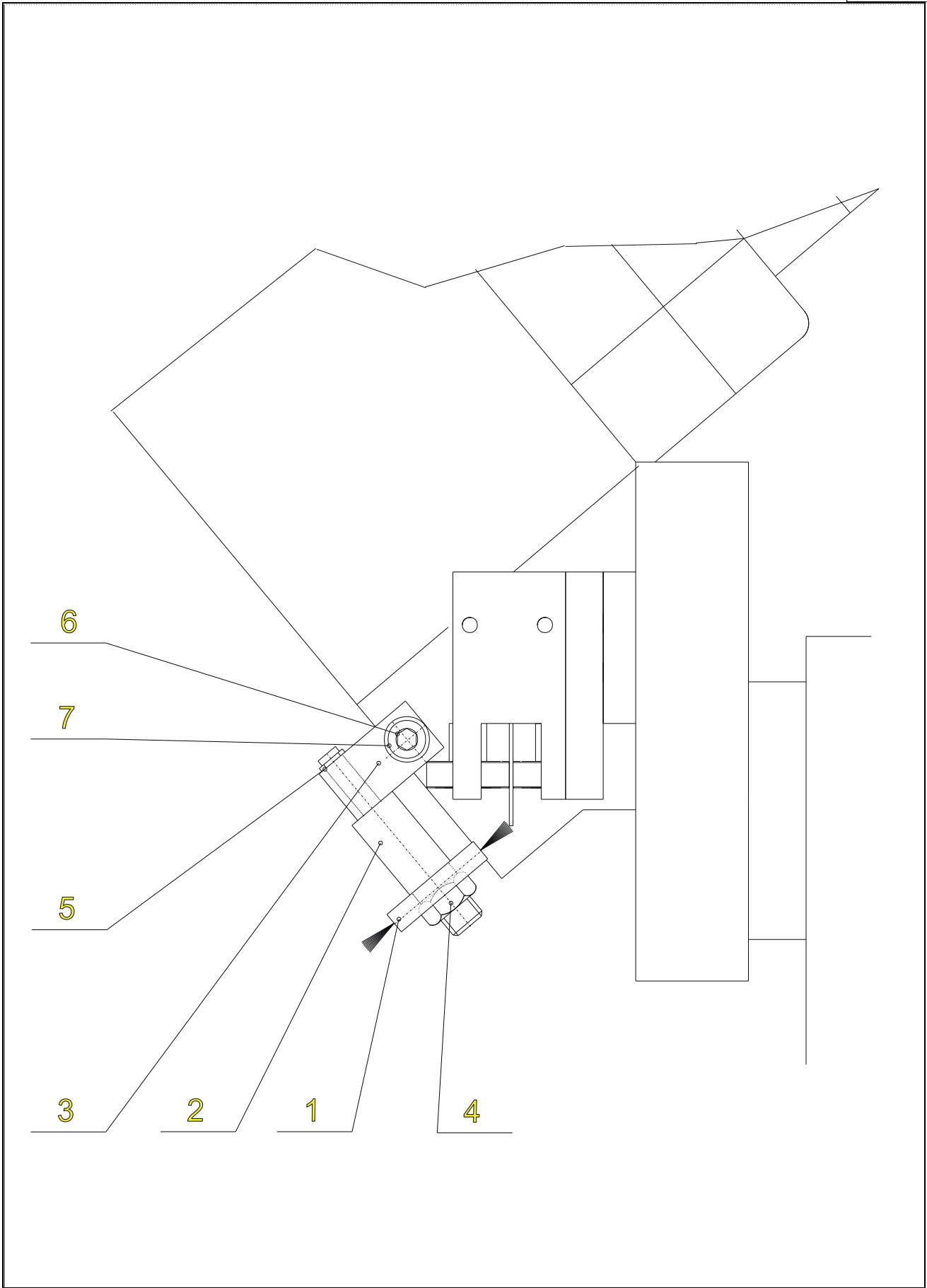
Поз.	№ заказа	Наименование	Кол-во
1	30.0505-007	Ось	1
2	30.0505-006	Колесо	1
3	95.810.007	Шпонка 8x7x25	2
4	30.0508-002	Шайба	1
5	30.0505-009	Дистанционное кольцо	1
7	30.0505-010	Уплотнитель	1
8	30.0505-005	Зубчатое колесо	1
9	30.0505-013	Заглушка	1
10	30.0505-004	Вал	1
12	30.0105-007	Зажимное кольцо	1
13	30.0505-003	Зубчатое колесо	1
14	30.0505-002	Малое зубчатое колесо	1
15	30.0705-001	Крышка коробки передач	1
18	95.001.025	Шарикоподшипник 6306-2RS	1
19	95.003.003	Шарикоподшипник 6306-NR	1
20	95.001.018	Шарикоподшипник 6205-2RS	1
21	95.003.002	Шарикоподшипник 6205-NR	1
22	95.830.005	Перемычка 40x72x7 DIN 3760	1
23	95.810.006	Шпонка 8x7x20 DIN 6885	1
26	95.800.013	Стопорное кольцо Ø 30 DIN 471	1
27	95.800.012	Стопорное кольцо Ø 25 DIN 471	3
29	90.005.55.013	Винт M8x12 DIN 933	6
30	90.001.25.022	Винт M6x40 DIN 912	1
31	90.011.27.008	Винт M10x20 DIN 7991	1
32	90.400.52.001	Заглушка M16x1,5 DIN 908	1
33	96.081.001	Сальник 23x15x3	1
34	90.400.52.002	Заглушка M10x1 DIN 908	1
35	90.001.25.034	Винт M8x30 DIN 912	10





Консоль и поворотный механизм
Консоль и поворотный механизм

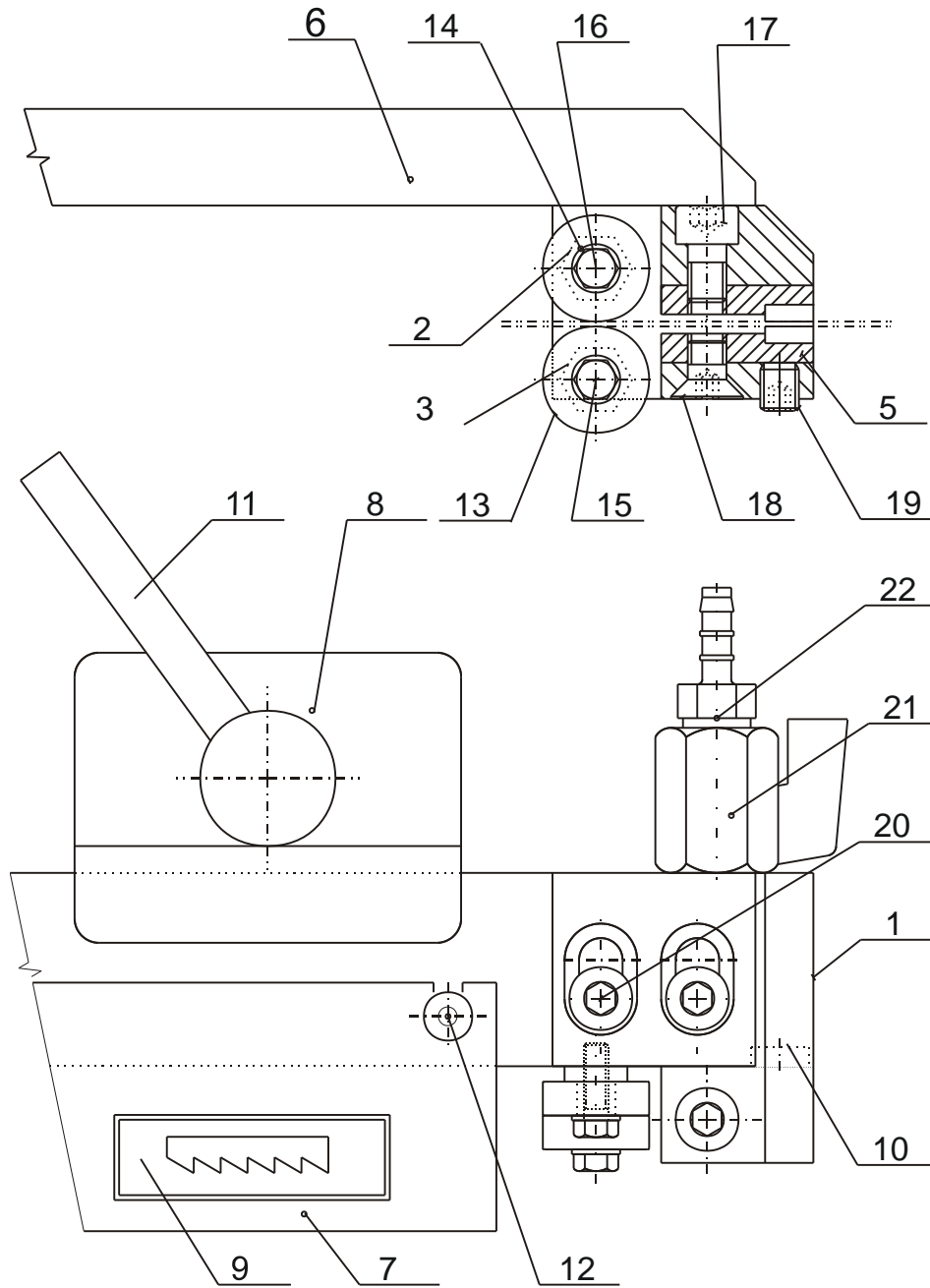
Поз.	№ заказа	Наименование	Кол-во
1	30.0702-001	Консоль	1
2	30.0702-002	Шпилька	1
3	30.0301-012	Гайка М30	1
4	30.0502-002	Держатель рычага	1
5	30.0502-001	Тяга	1
6	30.0702-006	Ограничитель	2
7	30.0702-008	Втулка	1
8	30.0702-010	Держатель рамы	1
9	31.0702-011/1	Шкала	1
10	30.0702-012	Крышка	1
11	30.0702-013	Винт	1
12	31.0702-019	Пружина	1
13			
14	30.0707-011	Держатель	1
15	30.0701-016	Ограничитель	1
20	90.001.25.033	Винт М8х25 DIN 912	4
21	90.005.55.023	Винт М10х20 DIN 933	1
22	90.001.25.048	Винт М10х30 DIN 912	1
24	90.001.25.059	Винт М12х35 DIN 912	5
25	90.001.25.062	Винт М12х50 DIN 912	1
26	90.003.2D.007	Винт М6х16 DIN 914	1
27	90.100.55.005	Гайка М8 DIN 934	5
28	90.100.55.006	Гайка М10 DIN 934	1
29	90.100.55.007	Гайка М12 DIN 934	3
30	90.005.55.028	Винт М10х50 DIN 933	1
31	90.005.55.015	Винт М8х20 DIN 933	3
32	90.005.55.034	Винт М12х40 DIN 933	1
33	94.002.001	Рукоять М12	1
35	96.001.018	Сальник Ø 63х2 DIN 3770	2
36	95.300.002	Опора 32008АХ	2
37	90.002.2D.017	Винт М12х16 DIN 913	1
38	94.001.002	Шар М8	1





Щетка и держатель
Щетка и держатель

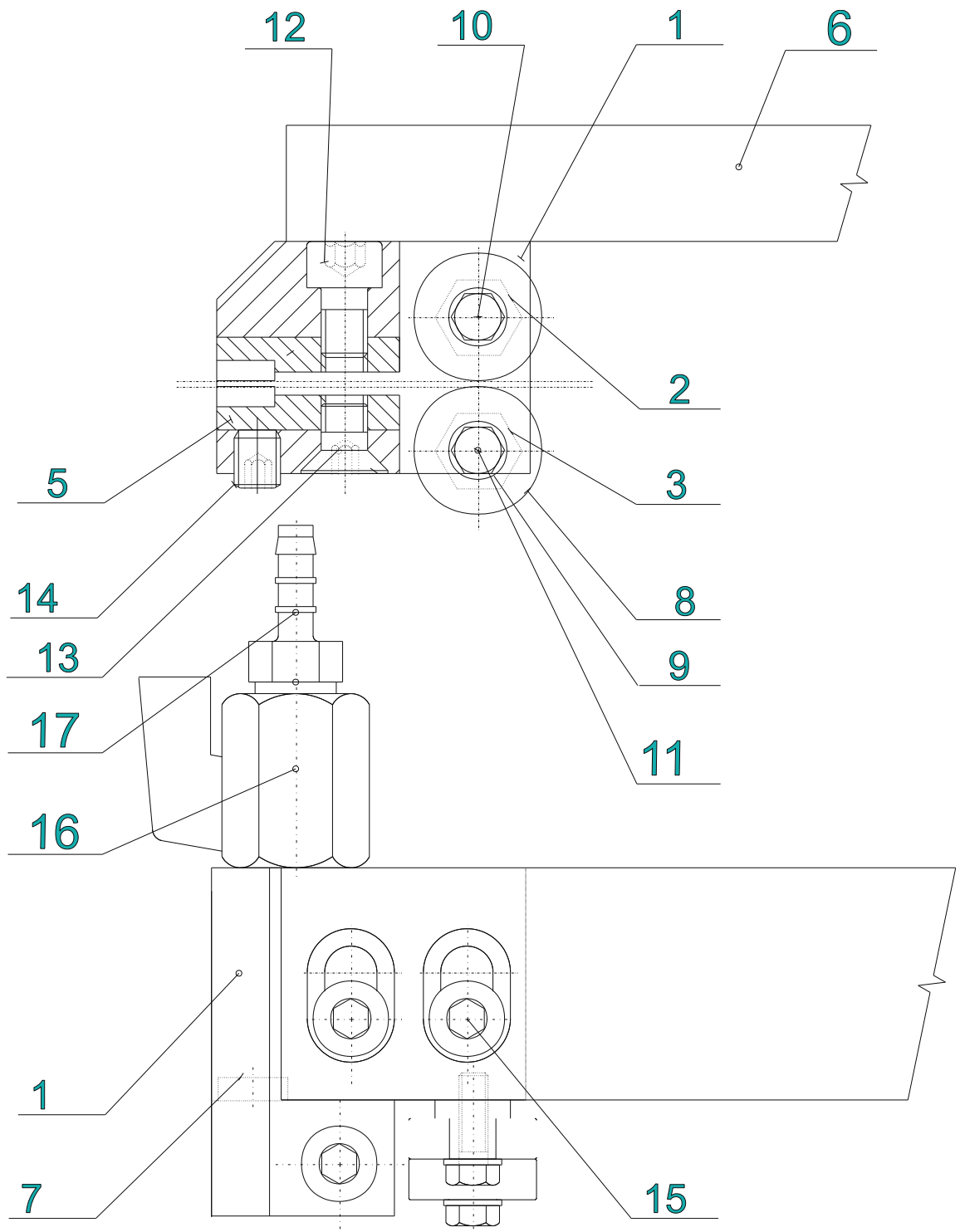
Поз.	№ заказа	Наименование	Кол-во
1	31.0704-031	Щетка	1
2	30.0704-029	Ось	1
3	30.0104-022	Держатель	1
4	90.100.55.006	Гайка M10 DIN 934	1
5	95.800.001	Стопорное кольцо Ø 6 DIN 471	1
6	90.150.50.004	Шайба Ø 6,4 DIN 126	1
7	90.001.25.018	Винт M6x20 DIN 912	1





Левый держатель направляющих
Левый держатель направляющих

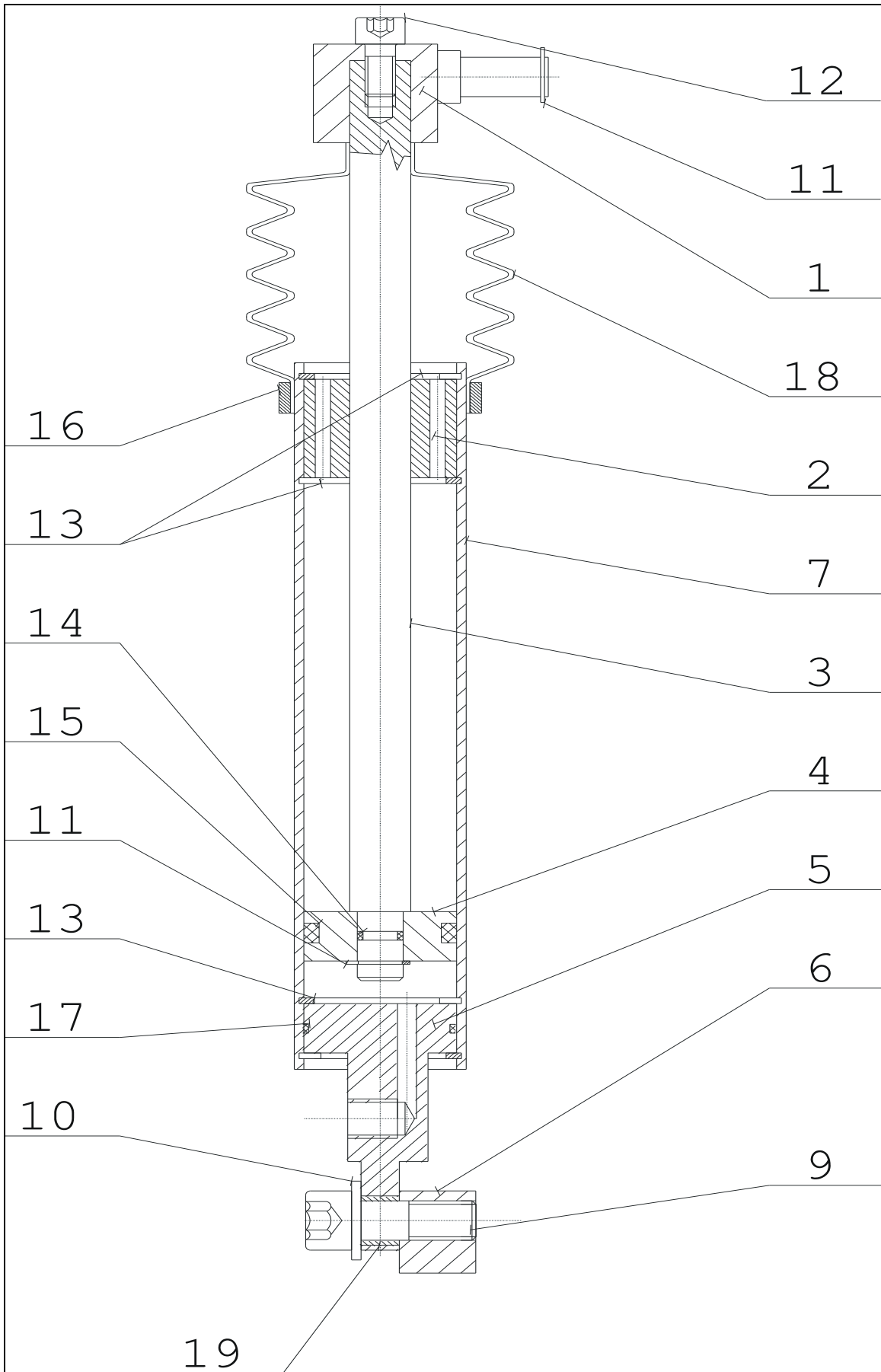
Поз.	№ заказа	Наименование	Кол-во
1	30.0104-017	Левый держатель направляющих	1
2	30.0104-018	Эксцентрик малый	1
3	30.0104-019	Эксцентрик большой	1
5	30.0104-020	Держатель твердосплавных пластин	2
6	30.0104-015	Левый клин	1
7	30.0704-021	Крышка ленточной пилы	1
8	30.0704-010	Зажим	1
9	31.0104-026	Пластина	1
10	99.040.002	Твердосплавная пластина	1
11	94.008.009	Рычаг M12x50	1
12	90.005.55.012	Винт M6x45 DIN 933	2
13	95.001.001	Подшипник 608-2RS	2
14	90.150.50.003	Шайба Ø5,3 DIN 126	2
15	90.005.55.005	Винт M5x30 DIN 933	1
16	90.005.55.003	Винт M5x16 DIN 933	1
17	90.001.25.030	Винт M8x14 DIN 912	1
18	90.011.27.007	Винт M8x12 DIN 7991	1
19	90.002.2D.009	Винт M8x6 DIN 913	1
20	90.001.25.031	Винт M8x16 DIN 912	2
21	99.260.001	Шариковый клапан	1
22	94.202.002	Штуцер	1





Правый держатель направляющих
Правый держатель направляющих

Поз.	№ заказа	Наименование	Кол-во
1	30.0104-016	Правый держатель направляющих	1
2	30.0104-018	Эксцентрик малый	1
3	30.0104-019	Эксцентрик большой	1
5	30.0104-020	Держатель твердосплавных пластин	2
6	30.0704-014	Правый клин	1
7	99.040.002	Твердосплавная пластина	1
8	95.001.001	Подшипник 608-2RS	2
9	90.150.50.003	Шайба Ø5,3 DIN 126	2
10	90.005.55.005	Винт M5x30 DIN 933	1
11	90.005.55.003	Винт M5x16 DIN 933	1
12	90.001.25.030	Винт M8x14 DIN 912	1
13	90.011.27.007	Винт M8x12 DIN 7991	1
14	90.002.2D.009	Винт M8x6 DIN 913	1
15	90.001.25.031	Винт M8x16 DIN 912	2
16	99.260.001	Шариковый клапан	1
17	94.202.002	Штуцер	1

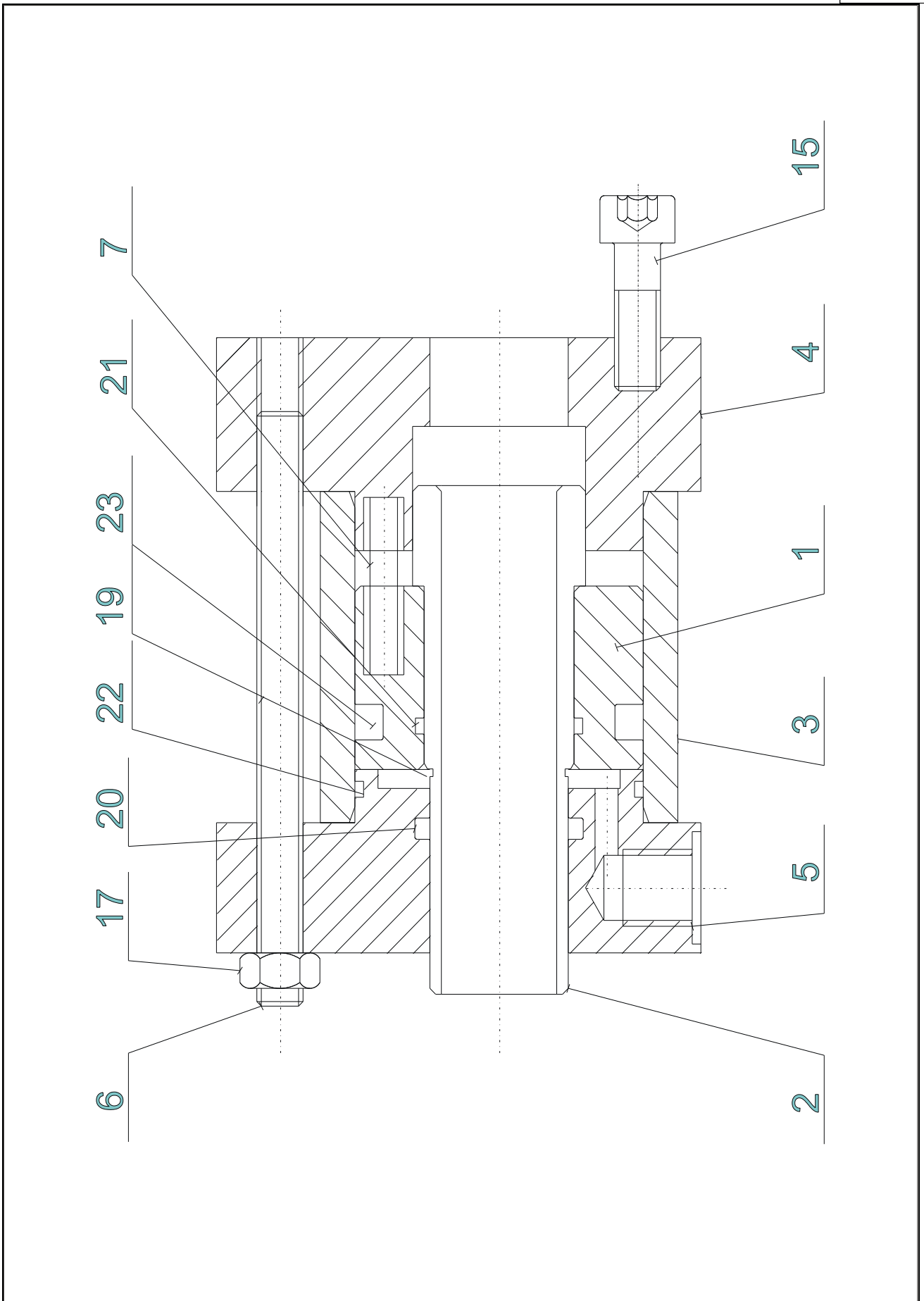


Подъемный гидроцилиндр



Подъемный гидроцилиндр

Поз.	№ заказа	Наименование	Кол-во
1	30.0707-009	Держатель	1
2	30.0907-005	Направляющая	1
3	30.0907-003	Тяга	1
4	30.0907-002	Поршень	1
5	30.0907-001	Держатель	1
6	30.0707-011	Держатель	1
7	30.0907-004	Цилиндр	1
9	90.001.25.036	Винт М8х40 DIN 912	1
10	90.150.50.005	Шайба Ø 8 DIN 125	1
11	95.800.004	Стопорное кольцо внешнее Ø 12 DIN 471	3
12	90.001.25.031	Винт М8х16 DIN 912	1
13	95.801.005	Стопорное кольцо внутреннее Ø 40 DIN 472	4
14	96.001.003	О-Кольцо Ø 8x2	1
15	96.002.015	О- Кольцо Ø 31,5x4,5	1
16	94.401.001	Стяжка Ø50	1
17	90.33.36.002	О- Кольцо Ø 36x2	1
18	94.601.001	Резиновый рукав Ø45	1
19	30.0707-015	Втулка	1



Зажимной цилиндр

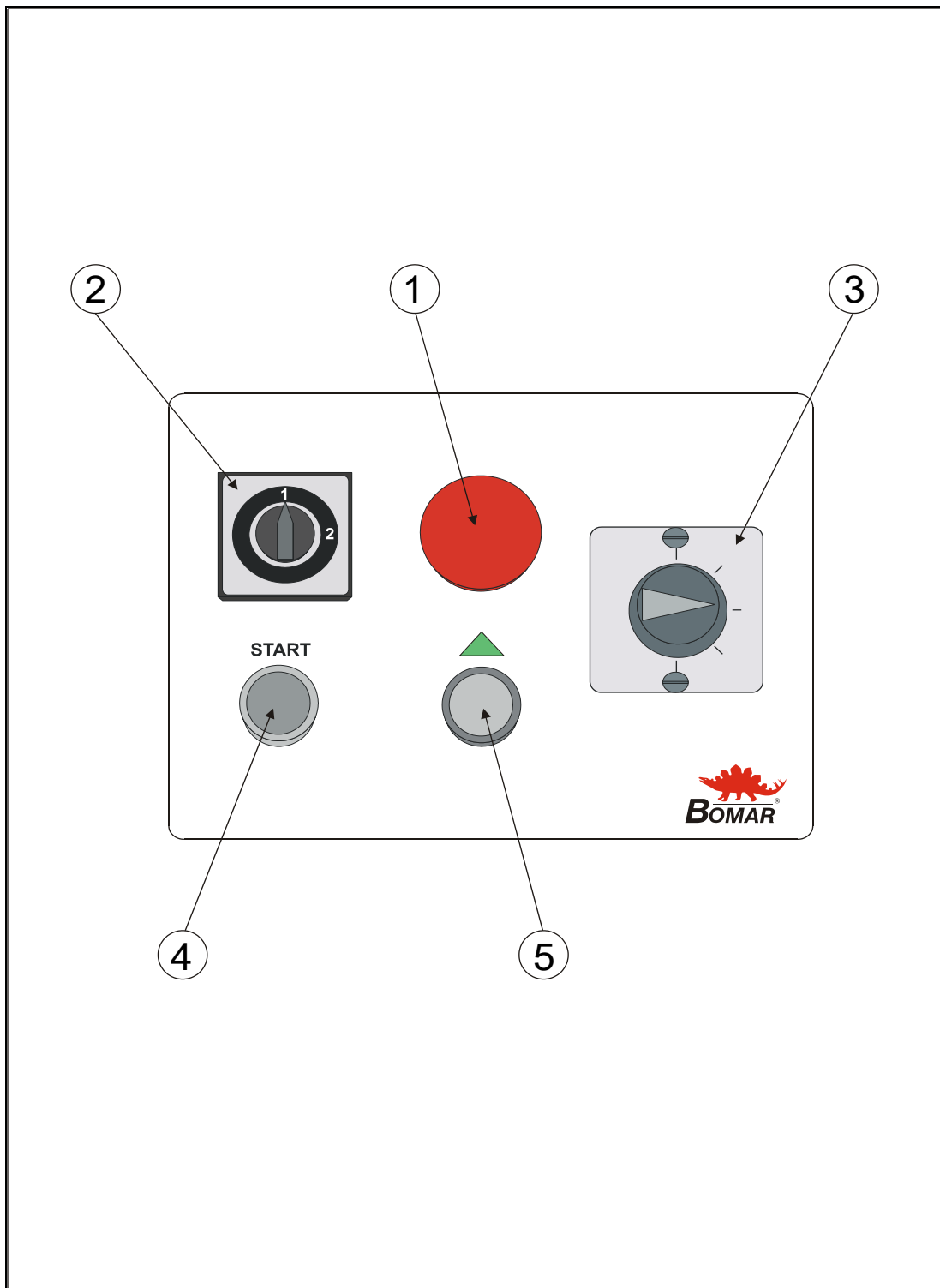
BOMAR, spol. s r.o.
Lazaretní 7
61500 Brno
CZECH REPUBLIC

STG 240 GH



Зажимной цилиндр

Поз.	№ заказа	Наименование	Кол-во
1	30.3307-001	Поршень	1
2	30.3307-002	Шток	1
3	30.3307-003	Цилиндр	1
4	30.3307-004	Крышка	1
5	30.3307-005	Крышка	1
6	30.3307-006	Тяга М8	1
7	31.3307-007	Пружина	8
15	90.001.25.034	Винт М8х30 DIN 912	2
17	90.100.55.005	Гайка М8 DIN 934	4
19	95.800.011	Стопорное кольцо Ø24 DIN 471	1
20	96.002.011	О-кольцо Ø24х2,5 DIN 3770	1
21	96.001.008	О-кольцо Ø26х2 DIN 3770	1
22	96.002.019	О-кольцо Ø45х2 DIN 3770	1
23	96.020.005	Q-кольцо	1



Панель управления

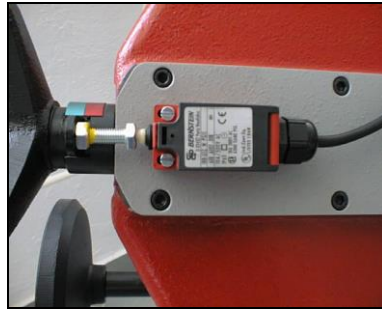
Поз.	№ заказа	Наименование	Mark.	Кол-во
1	91.060.001	Кнопка ПОЛНАЯ ОСТАНОВКА	SB1	1
2	91.171.003	Переключатель	QS2	1
3	92.152.002	Регулировочный клапан		1
4	91.060.003	Кнопка	SB3	1
5	91.060.002	Кнопка	SB2	1



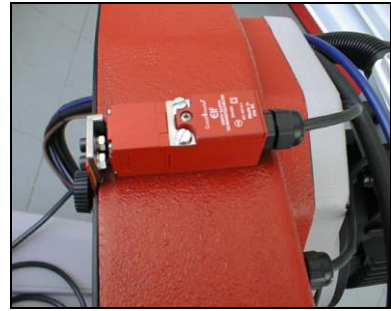
Концевые выключатели



01



02



03



04



05

Поз.	№ заказа	Наименование	Маркировка.	Кол-во
01	91.173.003	Концевой выключатель "Рама внизу"	SQ1	1
02	91.173.003	Концевой выключатель "Натяжение ленты"	SQ3	1
03	91.173.002	Концевой выключатель "Крышка рамы"	SQ4	1
04	91.173.001	Концевой выключатель с роликом	SQ2	1
05	92.201.001	Реле давления		1