

Станок ленточнопильный

STG 230 GA500

Инструкция по эксплуатации



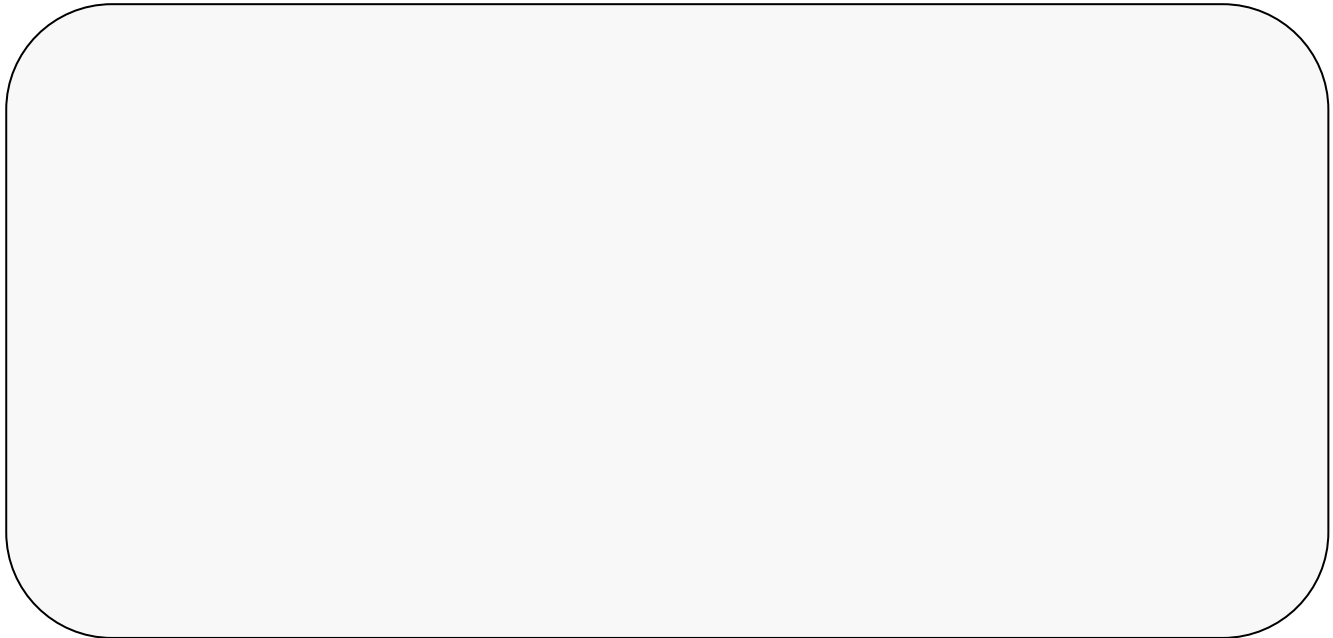
Перед транспортировкой и использованием станка внимательно изучите инструкцию!

Серийный номер:



Обслуживание и Информация

В случае неполадок или при необходимости заказать запасные части, пожалуйста, свяжитесь с вашим дилером:



Или обращайтесь прямо в Bomar, spol. s r.o.:

BOMAR, spol. s r.o.

Lazaretní 7

61500 Brno

CZECH REPUBLIC

Телефон: +420 – 5 – 45 15 23 36

Телефон: +420 – 5 – 45 15 23 38

Факс: +420 – 5 – 45 15 25 14

e-mail: bomar.cz@mbox.vol.cz

Мы работаем с понедельника по пятницу, с 7⁰⁰ до 16⁰⁰.

BOMAR, spol. s r.o. ©

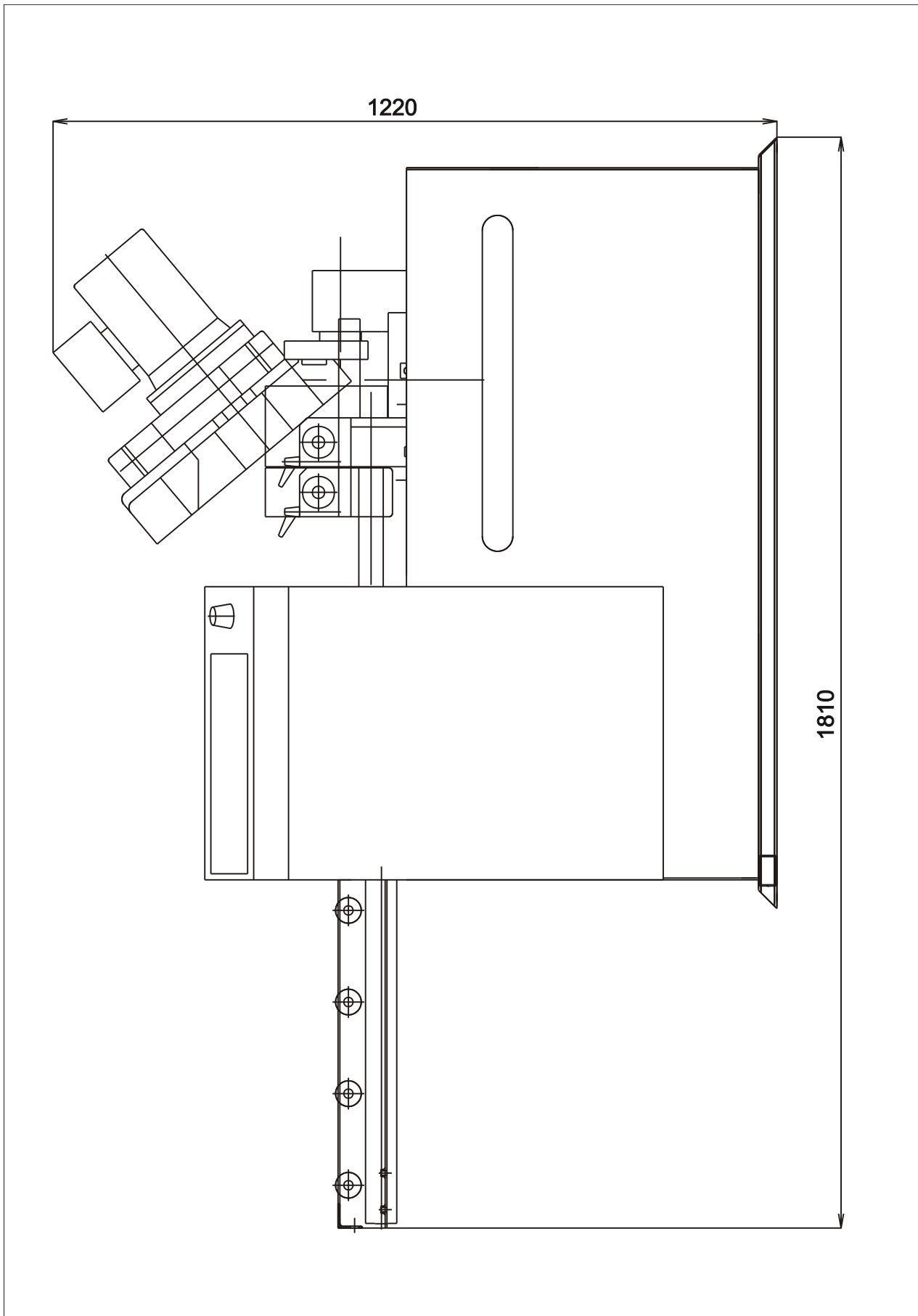
Version 1.04 / April 2000

Содержание

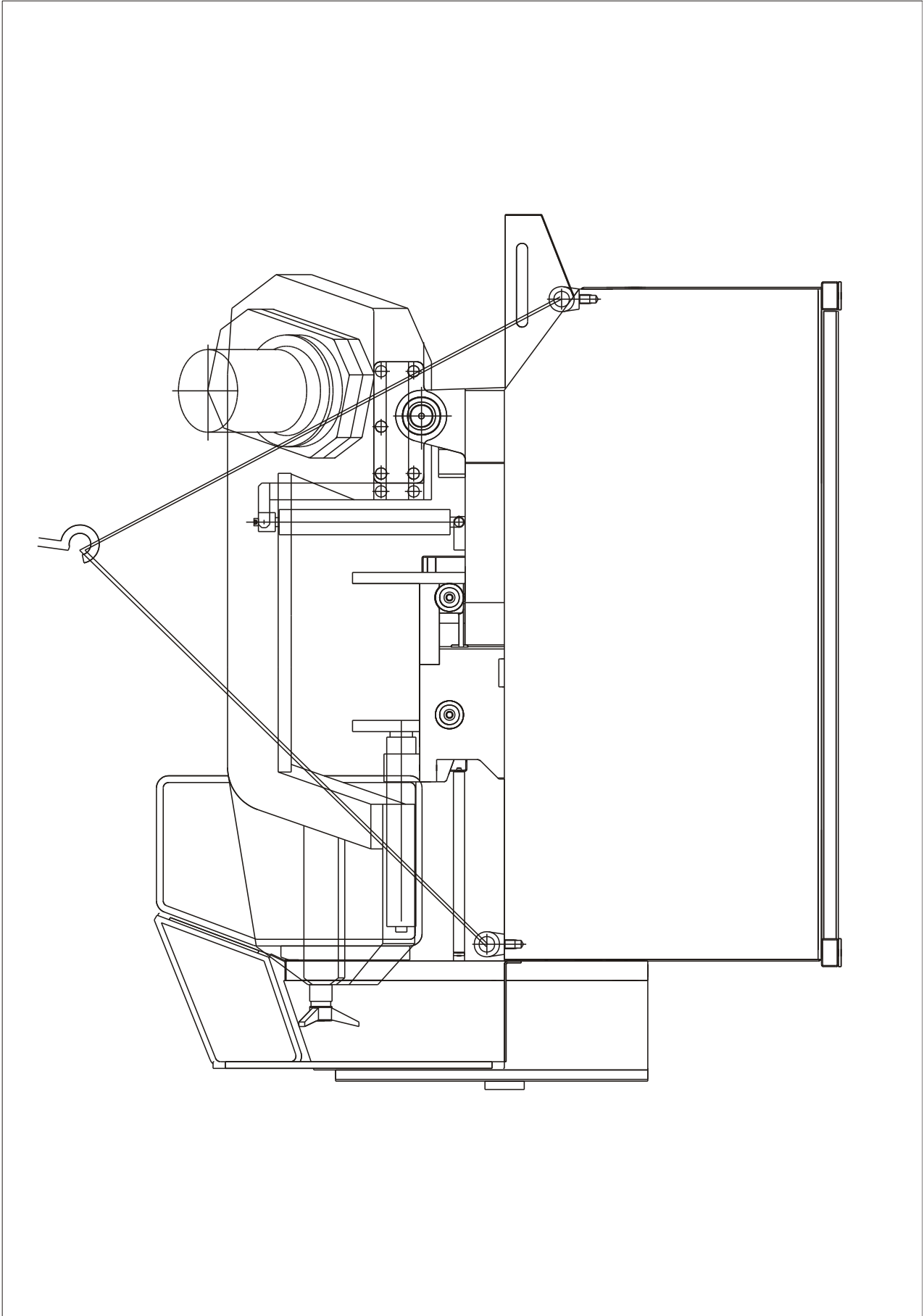
СОГЛАШЕНИЕ О СООТВЕТСТВИИ	4
ТЕХНИЧЕСКИЕ ДАННЫЕ	5
1. ОБЩИЕ МЕРЫ БЕЗОПАСНОСТИ	6
1.1 ЗАЩИТНАЯ ОДЕЖДА	6
1.2 МЕРЫ ПО ОБЕСПЕЧЕНИЮ БЕЗОПАСНОСТИ ВО ВРЕМЯ РАБОТЫ	6
2. ТРАНСПОРТИРОВКА	9
2.1 МЕРЫ БЕЗОПАСНОСТИ ПРИ ТРАНСПОРТИРОВКЕ	9
2.2 ПОДГОТОВКА К ТРАНСПОРТИРОВКЕ	9
2.3 ЗАМЕЧАНИЯ ПО ТРАНСПОРТИРОВКЕ	10
3. МОНТАЖ	11
3.1 ТРЕБОВАНИЯ К ПОЛУ	11
3.2 МОНТАЖ СТАНКА	11
4. ПОДСОЕДИНЕНИЕ К ЭЛЕКТРОСЕТИ	11
4.1 ТЕХНИКА БЕЗОПАСНОСТИ ПРИ ВЫПОЛНЕНИИ РАБОТ	11
4.2 ПОДКЛЮЧЕНИЕ	12
5. ОХЛАЖДЕНИЕ И УБОРКА СТРУЖКИ	12
5.1 ТЕХНИКА БЕЗОПАСНОСТИ ПРИ ОБРАЩЕНИИ С СОЖ	12
5.2 ПРИГОТОВЛЕНИЕ СОЖ	13
5.3 ОСМОТР СИСТЕМЫ ОХЛАЖДЕНИЯ	13
5.4 УБОРКА СТРУЖКИ	14
6. ПРИВЕДЕНИЕ СТАНКА В БЕЗОПАСНОЕ СОСТОЯНИЕ	15
7. ВЫБОР ЛЕНТОЧНОЙ ПИЛЫ И ЕЁ ЗАМЕНА	16
7.1 ВЫБОР ЛЕНТОЧНОЙ ПИЛЫ	16
7.2 ВВОД ПОЛОТНА ПИЛЫ В ЭКСПЛУАТАЦИЮ	18
7.3 ТЕХНИКА БЕЗОПАСНОСТИ ПРИ ЗАМЕНЕ ЛЕНТЫ ПИЛЫ	18
7.4 ДЕМОНТАЖ ЛЕНТОЧНОЙ ПИЛЫ	18
7.5 УСТАНОВКА ЛЕНТОЧНОЙ ПИЛЫ	20
7.6 ОСМОТР И РЕГУЛИРОВКА НАТЯЖЕНИЯ ПОЛОТНА ПИЛЫ	20
8. УСТАНОВКА ЗАГОТОВОК	22
8.1 ТЕХНИКА БЕЗОПАСНОСТИ ПРИ УСТАНОВКЕ ЗАГОТОВОК	22
8.2 УСТАНОВКА ЗАГОТОВОК ДЛЯ ПАКЕТНОЙ РЕЗКИ	23
8.3 ЗАМЕЧАНИЯ ПО РОЛЬГАНГАМ	24
9. РАБОТА НА СТАНКЕ	24
9.1 ТЕХНИКА БЕЗОПАСНОСТИ ПРИ РАБОТЕ НА СТАНКЕ	24
9.2 ОПИСАНИЕ ПАНЕЛИ УПРАВЛЕНИЯ	26
9.3 НЕЗАВИСИМЫЕ ЭЛЕМЕНТЫ ПАНЕЛИ УПРАВЛЕНИЯ	27
9.4 ЭЛЕМЕНТЫ УПРАВЛЕНИЯ, ДОСТУПНЫЕ СРАЗУ ПОСЛЕ ВКЛЮЧЕНИЯ	27
9.5 ЭЛЕМЕНТЫ УПРАВЛЕНИЯ, ДОСТУПНЫЕ В РЕЖИМЕ НАСТРОЙКИ	27
9.6 ЭЛЕМЕНТЫ УПРАВЛЕНИЯ, ДОСТУПНЫЕ ПРИ НАЛАДКЕ АВТОМАТИЧЕСКОГО РЕЖИМА	29
9.7 УПРАВЛЯЮЩИЕ ЭЛЕМЕНТЫ, ДОСТУПНЫЕ ВО ВРЕМЯ РАБОТЫ СТАНКА В АВТОМАТИЧЕСКОМ РЕЖИМЕ	30
9.8 РАСПИЛИВАНИЕ ПОД УГЛОМ	32
9.9 РЕГУЛИРОВКА ОГРАНИЧИТЕЛЯ ПОДЪЕМА РАМЫ	33

9.10	НАЛАДКА ОПТИМАЛЬНОГО РАССТОЯНИЯ МЕЖДУ НАПРАВЛЯЮЩИМИ	34
9.11	ТИСКИ.....	34
9.12	РЕГУЛИРОВКА ШАГА ПОДАЧИ	35
9.13	ВКЛЮЧЕНИЕ/ВЫКЛЮЧЕНИЕ НАСОСА ПОДАЧИ СОЖ.....	36
9.14	УСТРОЙСТВО ЗАЖИМА ПАКЕТОВ PZH 230	36
9.15	ИСПОЛЬЗОВАНИЕ ДОПОЛНИТЕЛЬНЫХ РОЛИКОВ	38
9.16	ПРЕДОХРАНИТЕЛЬНЫЕ УСТРОЙСТВА.....	38
10.	РЕЖИМ НАЛАДКИ.....	40
11.	АВТОМАТИЧЕСКИЙ РЕЖИМ	41
11.1	ТЕРМИНОЛОГИЯ	41
11.2	УСТАНОВКА НАЧАЛЬНОЙ ПОЗИЦИИ.....	41
11.3	ВСТАВКА ПРЕДЛОЖЕНИЙ ПРОГРАММЫ.....	42
11.4	ВСТАВКА ЗАГОТОВКИ В АВТОМАТИЧЕСКОМ ЦИКЛЕ	42
11.5	СМЕНА ЗАГОТОВОК В ТЕЧЕНИИ АВТОМАТИЧЕСКОГО ЦИКЛА	43
11.6	ПРЕРЫВАНИЕ И ЗАВЕРШЕНИЕ ВЫПОЛНЕНИЯ АВТОМАТИЧЕСКОГО ЦИКЛА	43
11.7	АВТОМАТИЧЕСКИЙ ЦИКЛ.....	44
12.	ПОЛУАВТОМАТИЧЕСКИЙ РЕЖИМ	45
13.	КЛАВИША "ПОЛНАЯ ОСТАНОВКА"	46
14.	ВЫКЛЮЧЕНИЕ СТАНКА	46
	ОБСЛУЖИВАНИЕ И НАЛАДКА	47
I.	НАЛАДКА ТВЕРДОСПЛАВНЫХ НАПРАВЛЯЮЩИХ	47
II.	РЕГУЛИРОВКА НАПРАВЛЯЮЩИХ	47
III.	РЕГУЛИРОВКА ПРОХОЖДЕНИЯ ЛЕНТАЫ ПО НАТЯЖНЫМ КОЛЕСАМ	48
IV.	РЕГУЛИРОВКА ЩЕТОК.....	49
V.	НАСТРОЙКА ТОЧЕК ФИКСИРОВАННОГО ПОВОРОТА	50
VI.	НАЛАДКА КОНЦЕВОГО ВЫКЛЮЧАТЕЛЯ УСТРОЙСТВА НАТЯЖЕНИЯ ЛЕНТЫ	51
VII.	НАЛАДКА НИЖНЕГО ОГРАНИЧИТЕЛЯ ОСТАНОВКИ ПИЛЬНОЙ РАМЫ	52
VIII.	НАЛАДКА НИЖНЕГО КОНЦЕВОГО ВЫКЛЮЧАТЕЛЯ ОСТАНОВКИ РАМЫ	52
IX.	НАЛАДКА ИНДУКТИВНОГО ДАТЧИКА ЗАДНЕГО ПОЛОЖЕНИЯ	53
X.	НАЛАДКА ИНДУКТИВНОГО ДАТЧИКА ПЕРЕДНЕГО ПОЛОЖЕНИЯ	53
XI.	РЕГУЛИРОВКА ИНДУКТИВНОГО ДАТЧИКА ОГРАНИЧИТЕЛЯ ПОДЪЕМА РАМЫ	53
XII.	РЕГУЛИРОВКА РЕЛЕ ДАВЛЕНИЯ.....	54
XIII.	РЕГУЛИРОВКА УЗЛА КРЕПЛЕНИЯ КОНСОЛИ	55
XIV.	РЕГУЛИРОВАНИЕ УЗЛА КРЕПЛЕНИЯ ЦИЛИНДРА ШАГОВОЙ ПОДАЧИ.....	55
XV.	РЕГУЛИРОВКА ДАВЛЕНИЯ В ГИДРАВЛИЧЕСКОЙ СИСТЕМЕ	56
	ЗАМЕНА ИЗНОШЕННЫХ И ДЕФЕКТНЫХ ЧАСТЕЙ	58
XVI.	ЗАМЕНА ТВЕРДОСПЛАВНЫХ НАПРАВЛЯЮЩИХ	58
XVII.	ЗАМЕНА ЩЕТКИ.....	59
XVIII.	ЗАМЕНА НАПРАВЛЯЮЩИХ ШКИВОВ	60
XIX.	СМЕНА НАТЯЖНОГО КОЛЕСА	62
XX.	ЗАМЕНА ВЕДУЩЕГО КОЛЕСА	63
XXI.	ЗАМЕНА МАСЛА В КОРОБКЕ	64
XXII.	ЗАМЕНА НАСОСА ПОДАЧИ СОЖ	65
	ТАБЛИЦА СРАВНЕНИЯ МАСЕЛ	68
	ТРАНСПОРТИРОВОЧНАЯ И РАЗМЕРНАЯ СХЕМЫ	69
	РАЗМЕРЫ I.....	69
	РАЗМЕРЫ II.....	70

ТРАНСПОРТИРОВКА I	71
ТРАНСПОРТИРОВКА II	72
ЭЛЕКТРИЧЕСКИЕ СХЕМЫ.....	73
ЭЛЕКТРИЧЕСКАЯ СХЕМА I.....	73
ЭЛЕКТРИЧЕСКАЯ СХЕМА II.....	74
ЭЛЕКТРИЧЕСКАЯ СХЕМА III.....	75
ЭЛЕКТРИЧЕСКАЯ СХЕМА IV	76
ЭЛЕКТРИЧЕСКАЯ СХЕМА V	77
СХЕМА ГИДРАВЛИКИ	79
СХЕМА ГИДРАВЛИКИ	79
ЧЕРТЕЖИ АГРЕГАТОВ ДЛЯ ЗАКАЗА ЗАПАСНЫХ ЧАСТЕЙ.....	81
Тиски.....	81
Податчик.....	83
НАТЯЖНОЕ КОЛЕСО	86
ВЕДУЩЕЕ КОЛЕСО И ПРИВОДНОЙ МЕХАНИЗМ.....	88
КОНСОЛЬ И ПОВОРОТНЫЙ МЕХАНИЗМ	90
ЩЕТКА И ДЕРЖАТЕЛЬ.....	92
ЛЕВЫЙ ДЕРЖАТЕЛЬ НАПРАВЛЯЮЩИХ	94
ПРАВЫЙ ДЕРЖАТЕЛЬ НАПРАВЛЯЮЩИХ	96
ПОДЪЕМНЫЙ ГИДРОЦИЛИНДР	98
ЗАДНИЙ ЗАЖИМНОЙ ЦИЛИНДР	100
ПЕРЕДНИЙ ЗАЖИМНОЙ ЦИЛИНДР	102
Податчик.....	104
ОГРАНИЧИТЕЛЬНЫЕ ВЫКЛЮЧАТЕЛИ, ИНДУКТИВНЫЕ ВЫКЛЮЧАТЕЛИ	108
Шильды	110
РОЛЬАНГИ И ПРИСПОСОБЛЕНИЯ.....	115
Рольганги	115
Упоры установки длины	116
СОЕДИНИТЕЛИ	117
НАБОР ДЛЯ СОЕДИНЕНИЯ	117
ДОПОЛНИТЕЛЬНОЕ ОБОРУДОВАНИЕ ДЛЯ РОЛЬАНГОВ	118
СХЕМА ПОДСОЕДИНЕНИЯ РОЛЬАНГОВ К ЛЕНТОЧНОПИЛЬНОМУ СТАНКУ	119
СПЕЦИАЛЬНЫЕ ПРИНАДЛЕЖНОСТИ	121
ПАКЕТИРУЮЩАЯ СИСТЕМА	121
РЕГУЛЯТОР ДАВЛЕНИЯ ТИСКОВ	121
ПРЕОБРАЗОВАТЕЛИ ЧАСТОТЫ.....	121
MICRONIZER	121
TENZOMAT.....	122



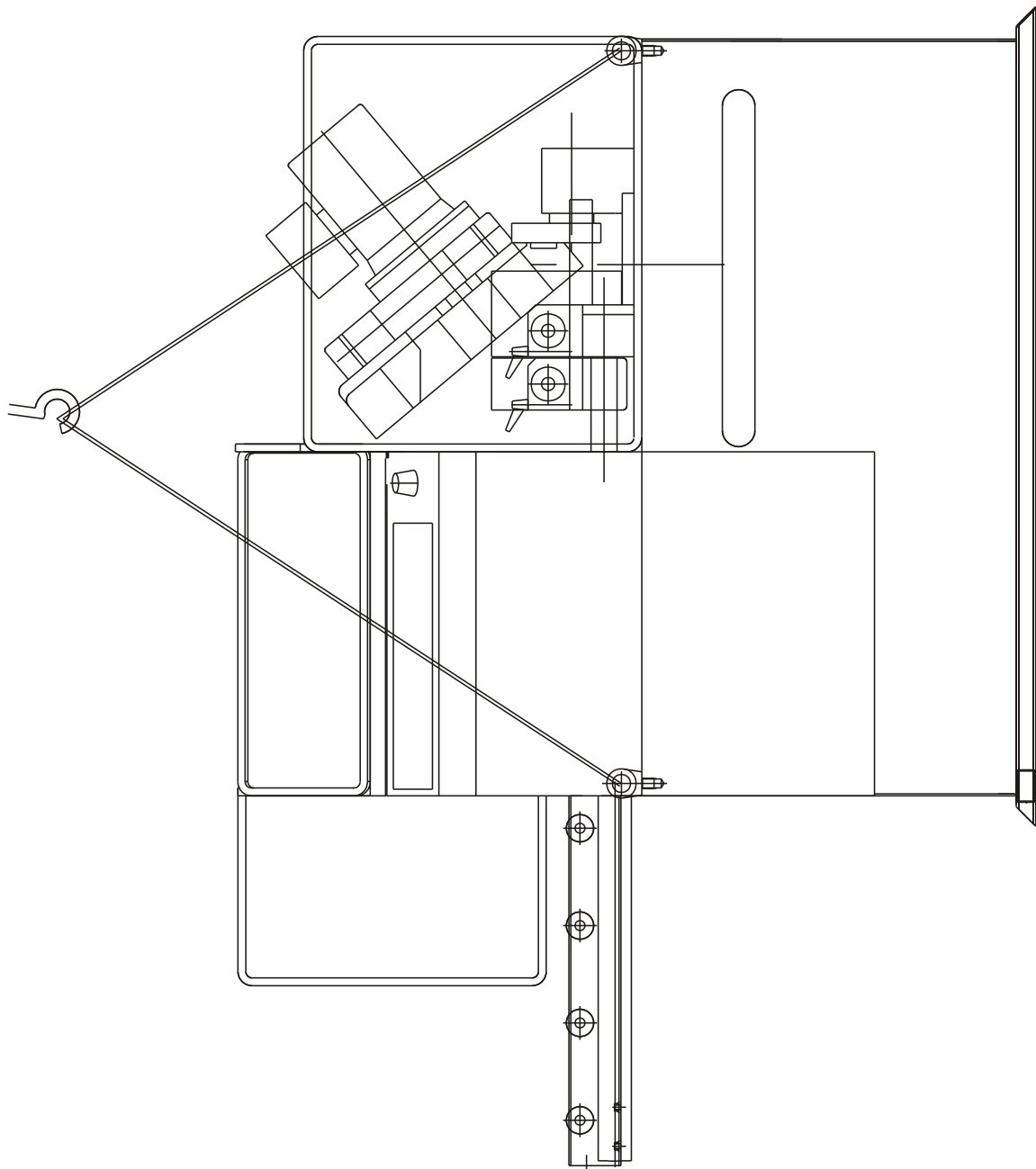
Размеры II



Транспортировка I

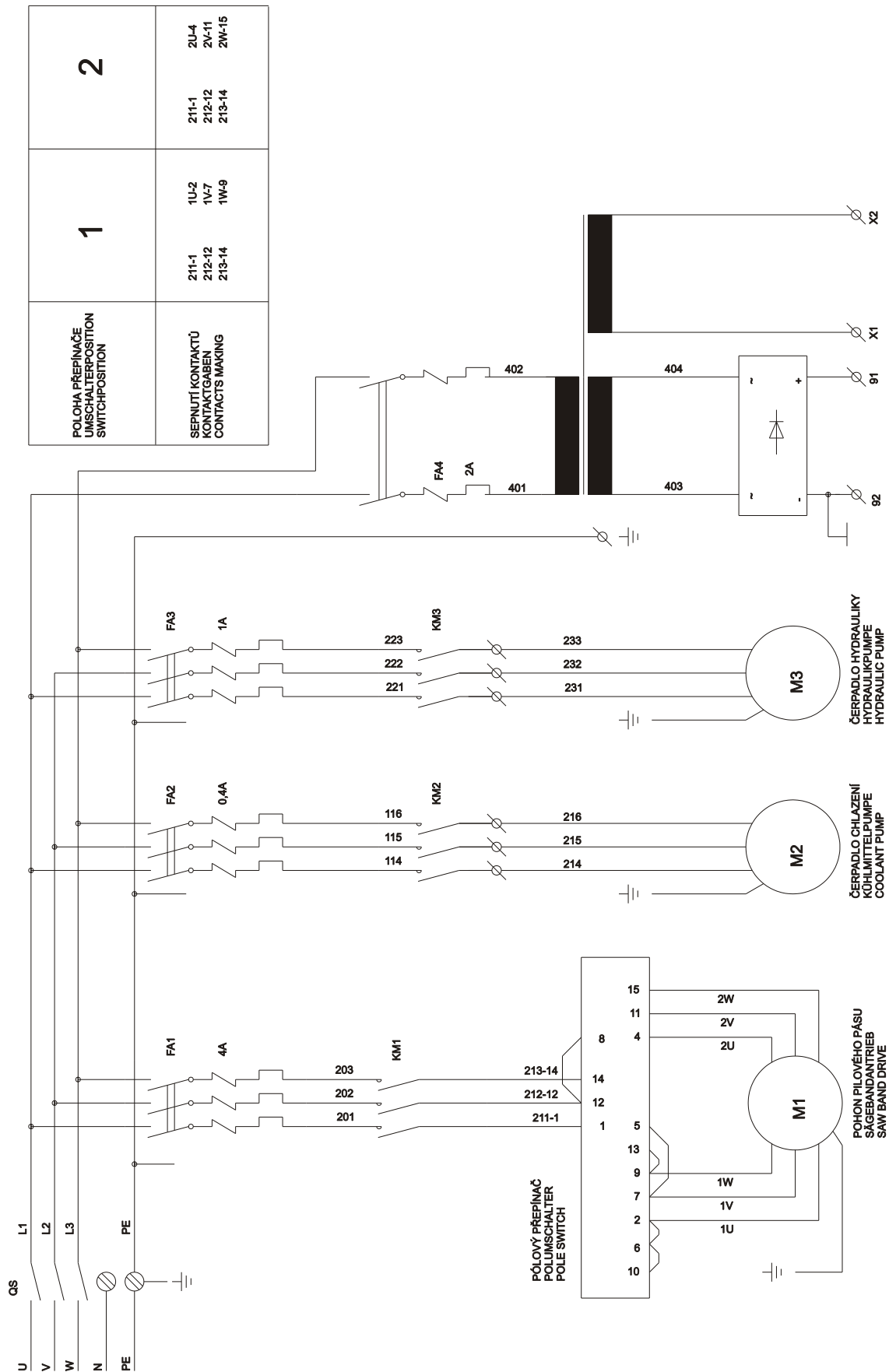
BOMAR, spol. s r.o.
Lazaretní 7
61500 Brno
CZECH REPUBLIC

STG 230 GA500



Транспортировка II

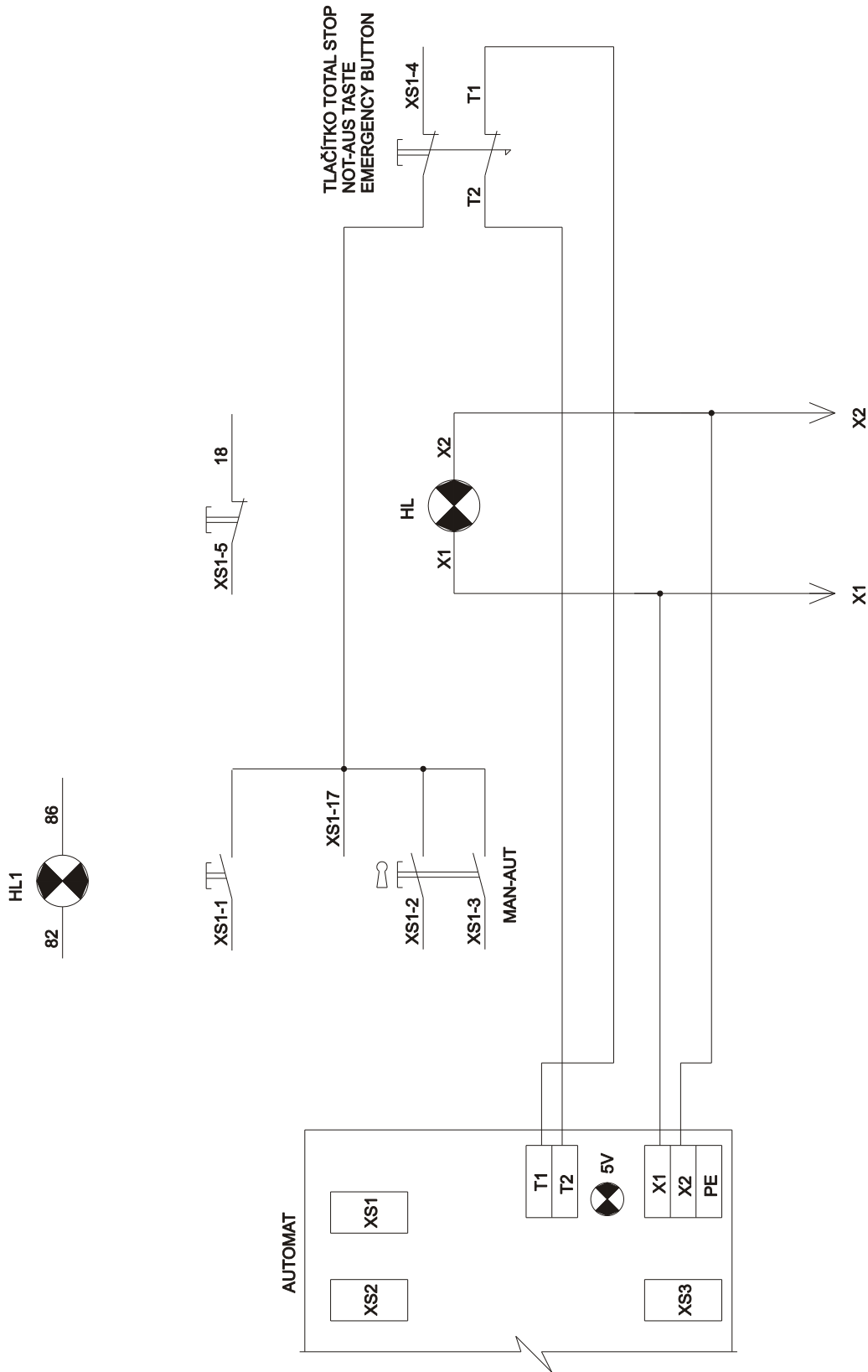
Электрические схемы



2	2U-4 2V-11 2W-15
1	211-1 212-12 213-14
POLOHA PŘEPÍNAČE UMSCHALTERPOSITION SWITCH-POSITION	SEPNUTÍ KONTAKTŮ KONTAKTGABEN CONTACTS MAKING

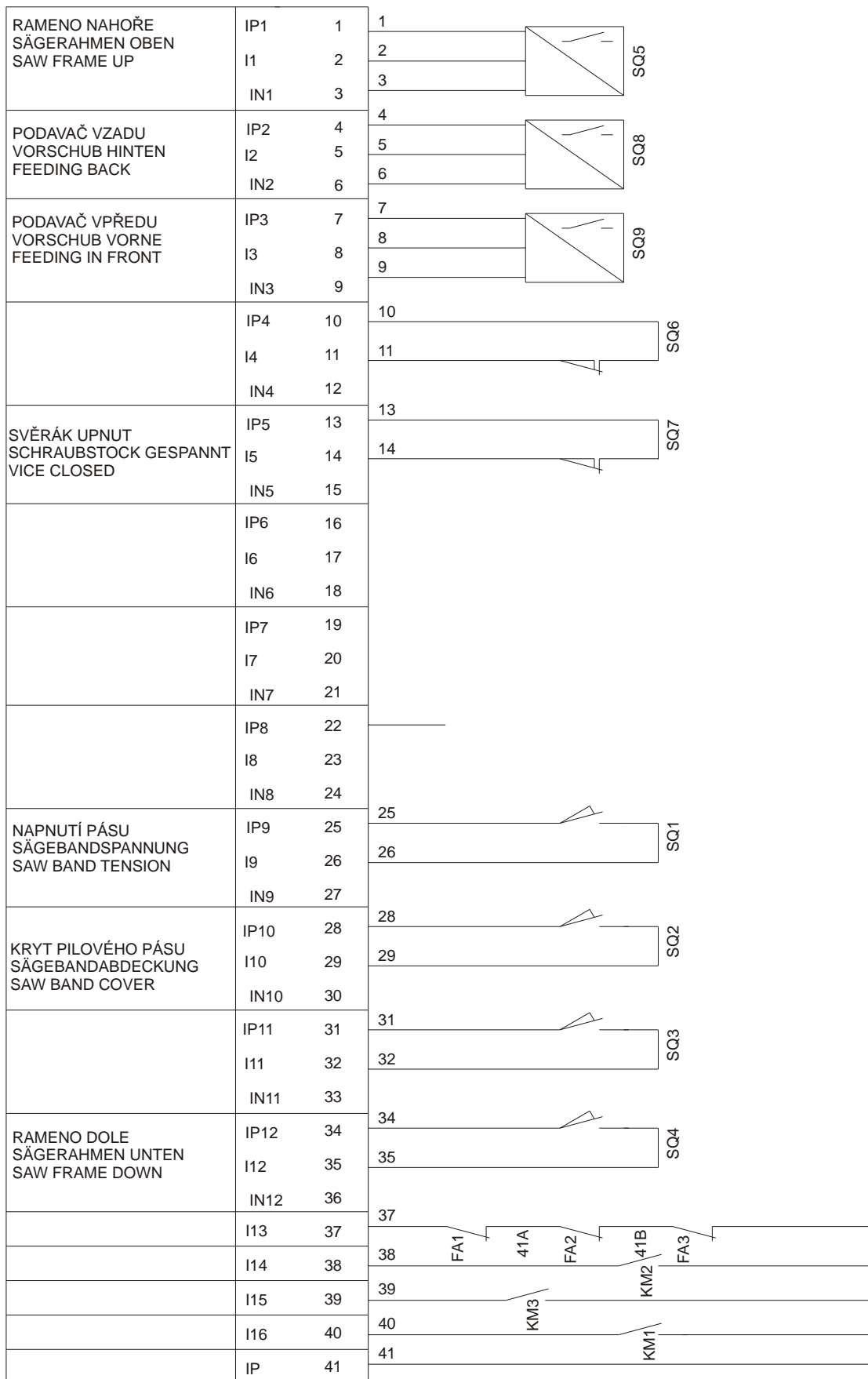
BOMAR	STG 230 - ZDROJE , MOTORY; STG 230 - VERSORGUNG; STG 230 - POWER SUPPLY	Datum:	9.7.1999	BOM3001.DWG
		v.c.1:	MKM	List: 01
		v.c.2:		

Электрическая схема I



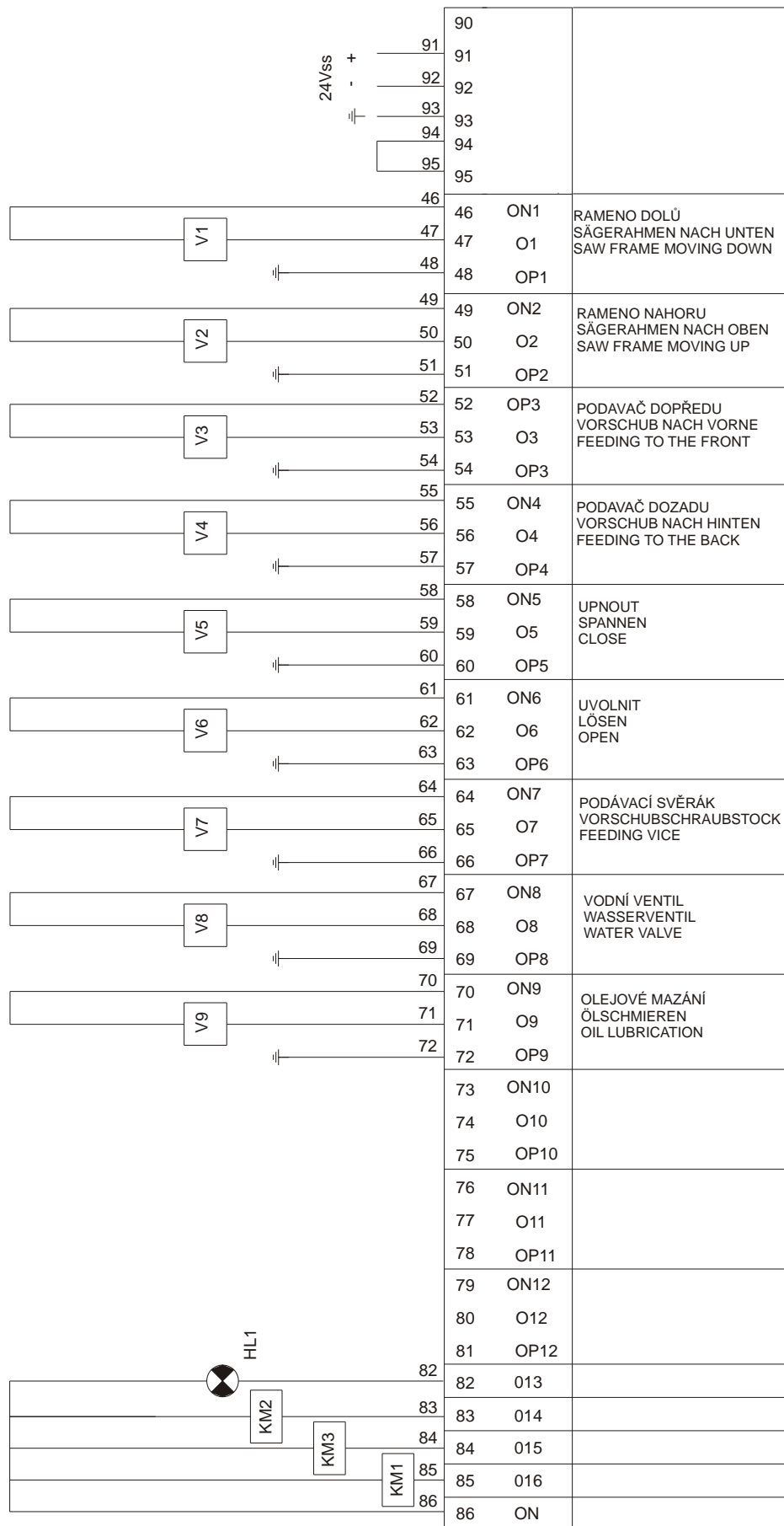
BOMAR	STG 230 - TLAČÍTKA; STG 230 - TASTEN; STG 230 - BUTTONS	Datum:	v.c.1:	9.7.1999	BOM3002.DWG
			v.c.2:	MKM	List: 01

Электрическая схема II



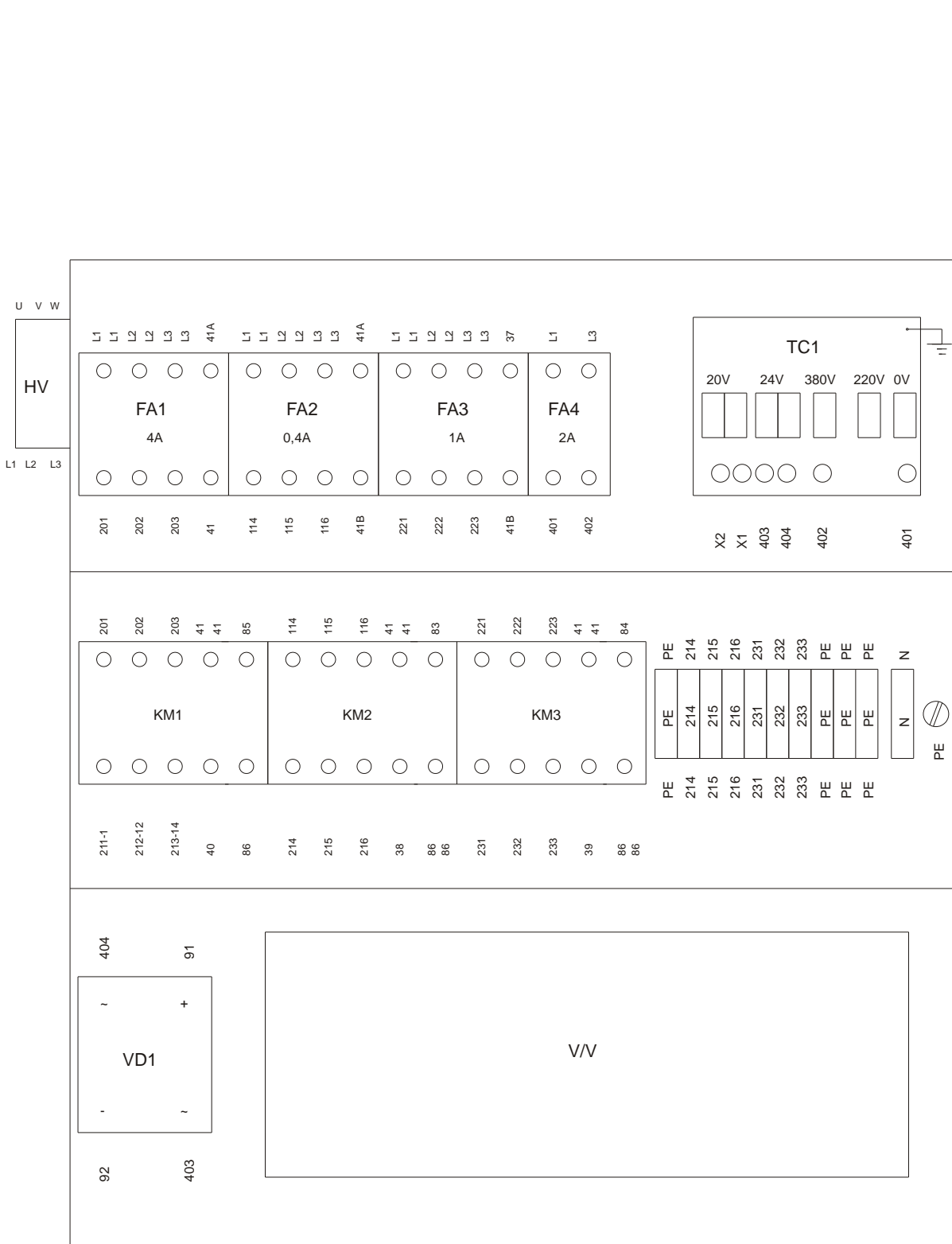
BOMAR	STG 230 - VSTUPY; STG 230 - EINGABEN; STG 230 - INPUTS	Datum:	v.c.1:	9.7.1999	BOM3003.DWG
			v.c.2:	MKM	List: 01

Электрическая схема III



BOM3004.DWG	9.7.1999	Datum:	v.c.1:	STG 230 - VÝSTUPY; STG 230 - AUSGABEN; STG 230 - OUTPUTS
List: 01	MKM		v.c.2:	
				BOMAR

Электрическая схема IV



BOMAR	STG 230 - ROZVADEČ; STG 230 - SCHALTSCHRANK; STG 230 - SWITCHBOARD		Datum:	v.c.1:	v.c.2:	9.7.1999	BOM3005.DWG
						MM	Let: 01

Электрическая схема V

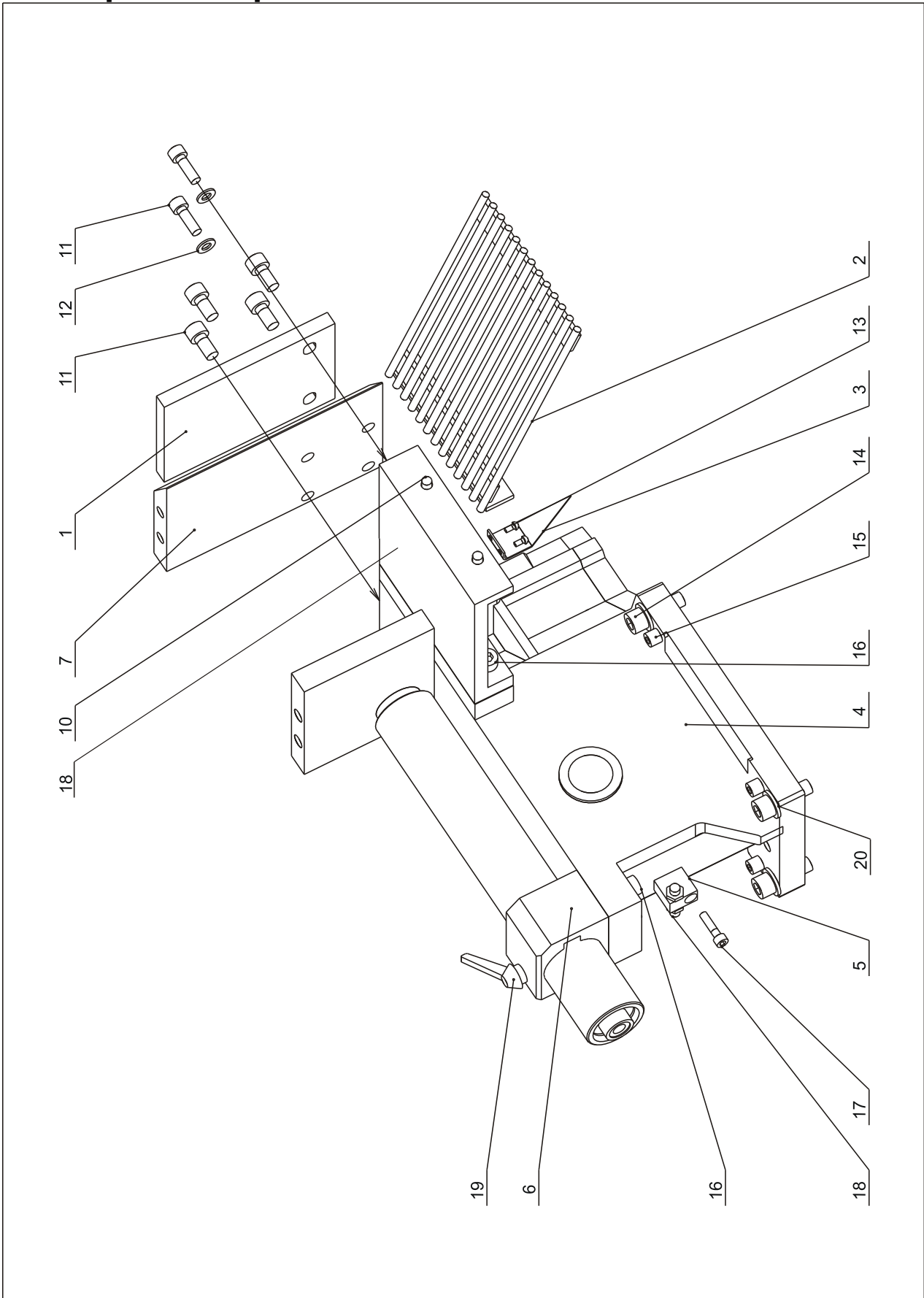
Список запасных частей

Номер заказа	Наименование	Обозн.	Кол-во.
91.001.007	Электромотор TM902/4 B5	M1	1
91.020.006	Насос подачи СОЖ 3COA2-22H	M2	1
91.171.006	Переключатель S10-60129		1
91.173.002	концевой выключатель ELF	SQ2/3	2
91.173.007	концевой выключатель Pizzato	SQ1/4	2
91.190.004	Электрошкаф LUCA 00851		1
91.995.001	Контрольная панель		1
91.230.004	Предохранитель 1A		1
91.230.005	Предохранитель 6,3A		1
91.045.003	Стартер ESM1 0,4A	FA2	1
91.045.005	Стартер ESM1 1,0A	FA3	1
91.045.008	Стартер ESM1 4,0A	FA1	1
91.046.001	Доп. переключатель PS11-SM1A		3
91.040.004	Контактор LP1K0910BD 24Vss	KM1/2/3	3
91.080.011	Трансформатор 200 VA (400/230-20/22)	TC1	1
91.060.016	Белая сигн. лампа XB5 AVB1		1
91.060.015	Red jugulum ZB5AA2		1
91.061.006	ZB5AZ101		1
91.060.012	Прерыватель ZB5AS844		1
91.061.006	Прерыватель. ZB5AZ102		1
91.061.008	Контактная группа ZBE 101		1
91.060.019	Green jugulum ZB5AW33		1
91.061.007	Прерыватель. ZB5AZ101		1
91.061.013	Разъем ZBV B3		1
91.060.020	Jugulum with lock ZB5 AG3		1
91.061.007	Прерыватель. ZB5AZ101		1
91.061.012	Прерыватель. ZBE 101		1

Список запасных частей

Поз.	Номер заказа	Наименование	Кол-во.
1		Ёмкость	1
2	92.106.001	Гидрогенератор	1
3	91.001.010	Электромотор	1
4	92.105.001	Перепускной клапан	1
5	92.104.001	Обратный клапан	1
6	92.153.002	Фильтр	1
	92.153.003	Втулка фильтра	1
7	92.17.042.R11	Распределитель	1
8	92.17.043.Z11	Распределитель	2
9	92.17.043.Y11	Распределитель	1
10	92.19.104.001C	Гидрозатвор	1
11	92.102.001	НС - BOMAR	1
12	2107-100	Датчик давления	2
13	0916-000	Дроссель	1
14	2116-106	Шланг L= 420	1
15	2116-104	Шланг L= 450	1
16	2116-103	Шланг L= 1200	1
17	2116-102	Шланг L= 1300	1
18	2116-105	Шланг L= 1300	1
19	2116-101	Шланг L= 3700	1
20	2116-107	Шланг L= 3400	1

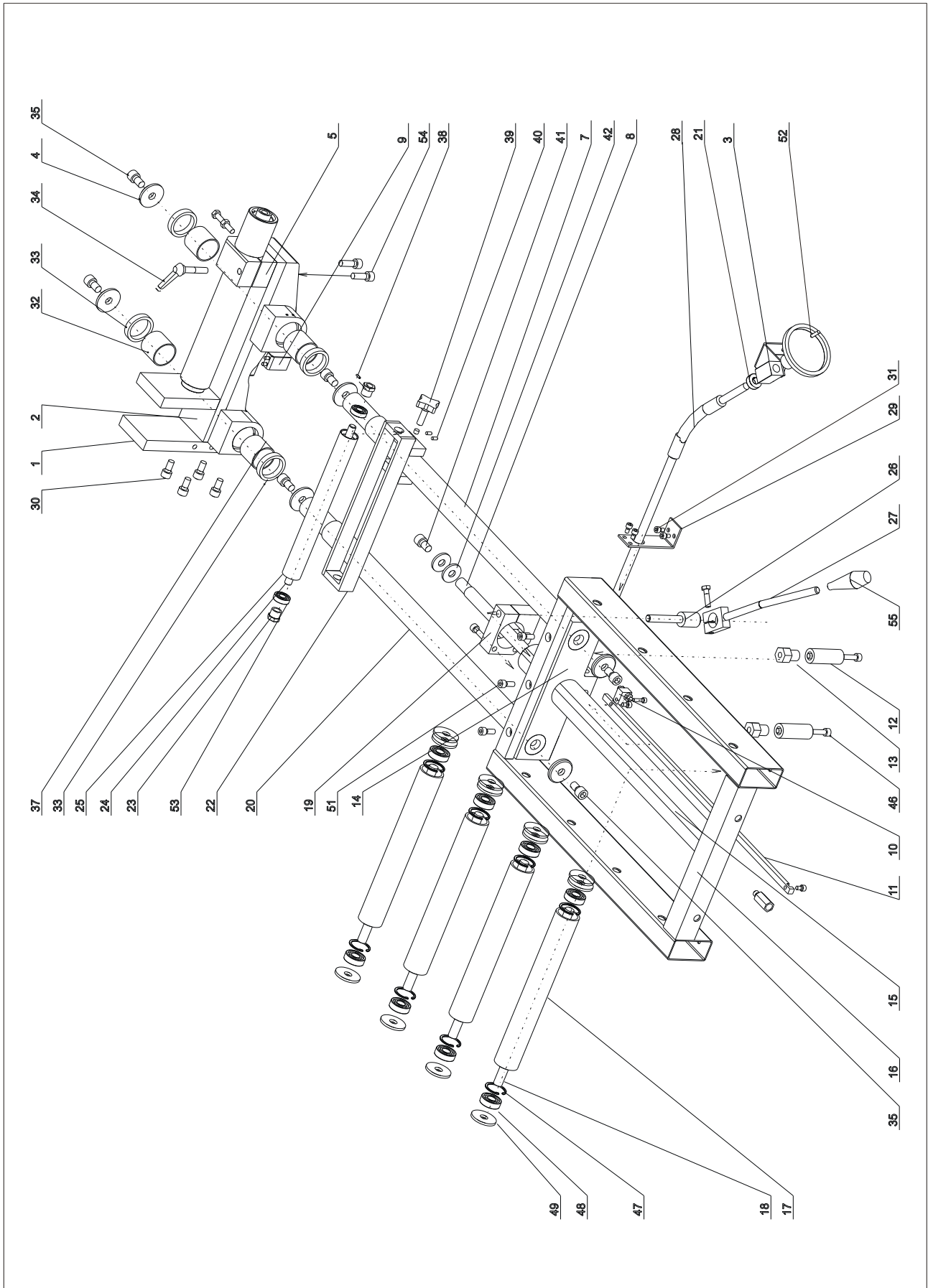
Чертежи агрегатов для заказа запасных частей



Тиски

Тиски

Поз.	Номер заказа	Наименование	Кол-во.
1	30.2111-005	Губка	1
2	30.2111-017	Слип	1
3	30.2114-009	Указатель	1
4	30.2111-001	Основание	1
5	30.2114-001	Держатель	1
6	30.2111-008	Держатель	1
7	30.2111-002	Губка	1
10	90.001.25.031	Винт М 8x16 DIN 912	2
11	90.001.25.033	Винт М 8x25 DIN 912	2
12	90.150.50.005	Шайба Ø 8 DIN 125	2
13	90.013.27.001	Винт М 4x8 ISO 7380	2
14	90.001.25.059	Винт М 12x35 DIN 912	5
15	90.004.2D.013	Винт М 12x25 DIN 915	5
16	90.001.25.049	Винт М 10x35 DIN 912	2
17	90.001.25.019	Винт М 6x25 DIN 912	1
18	30.2111-006	Шайба	1
19	94.008.006	Рычаг монтажный М 10x60	1
20	90.150.50.007	Шайба Ø 13 DIN 125	5



Податчик

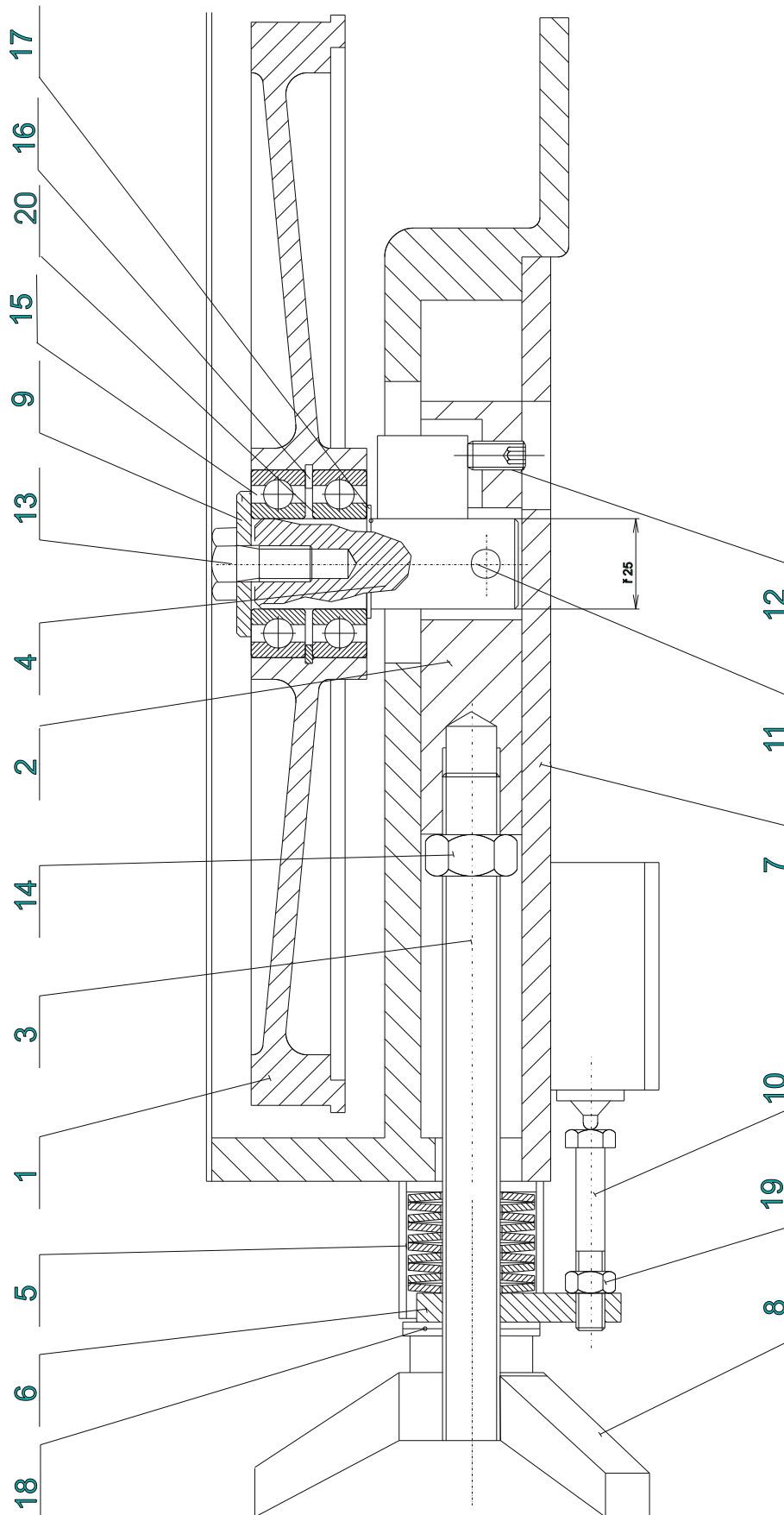
BOMAR, spol. s r.o.
 Lazaretní 7
 61500 Brno
 CZECH REPUBLIC

STG 230 GA500

Податчик

Поз.	Номер заказа	Наименование	Кол-во.
1	30.2111-004	Губка	1
2	30.2111-003	Податчик	1
3	30.2112-501	Консоль	1
4	30.2112-214	Шайба	2
5	30.2111-008	Держатель	1
7	30.2112-205	Левая направляющая	1
8			
9	30.2114-002	Держатель	1
10	30.2114-001	Держатель	1
11	30.2112-505	Тяга	1
12	30.2112-207	Корпус	2
13	30.2112-206	Гайка	2
14	30.2112-210	Держатель	1
16	30.2114-401	Рольганг	1
17	30.2114-203	Труба	4
18	30.2114-202	Ось	4
19	30.2111-010	Зажим	1
20	30.2112-203	Правая направляющая	1
21	30.0814-207	Кольцо	
22	30.2112-101	Консоль	1
23	30.2112-104	Втулка	2
24	30.2112-103	Прут	1
25	30.2112-102	Труба	1
26	30.2111-021	Винт	1
27	30.2111-020	Рычаг	1
28	30.2112-502	Привод	1
29	30.2112-503	Суппорт	1
30	90.001.25.046	Винт М 10x20 DIN 912	4
31	90.001.25.016	Винт М6 x 12 DIN 912	4
32	95.700.006	KU-Bush Ø40x40	4
33	96.040.001	Рукав Ø40x50	4
34	94.008.006	Монтажный рычаг Ø10x60	1
35	90.001.25.032	Винт М 8x20 DIN 912	1
37	90.001.25.017	Винт М 6x16 DIN 912	2
38	90.303.0Z.001	Пружинная шпилька Ø3x16	1
39	94.006.002	Звездообразная рукоятка М 8x40	1
40	90.003.2D.003	Винт М 5x12 DIN 914	2
41	90.001.25.056	Винт DIN 912 М 12x20	5
42	90.350.0Z.002	Тарельчатая пружина 34x18 DIN 17221	2
46	90.001.25.042	Винт М 8x120 DIN 912	2
47	95.801.004	Стопорное кольцо внутреннее Ø 35 DIN 472	8
48	95.001.015	Подшипник 6202-A	8
49	90.151.50.002	Шайба Ø 13 DIN 440	10
51	90.001.25.032	Винт М 8x20 DIN 912	4

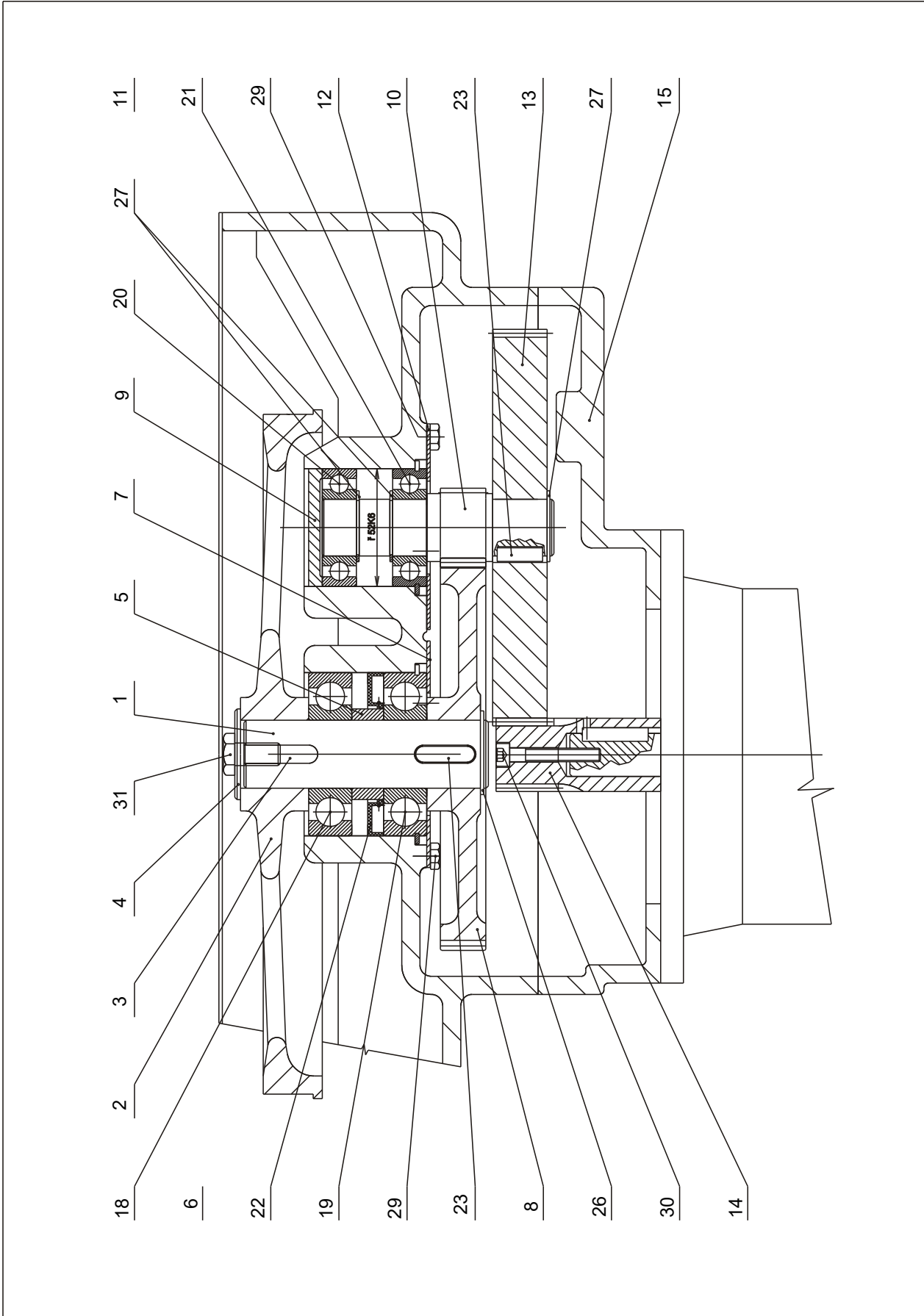
52	94.400.001	Ручное колесо	1
53	95.001.005	Подшипник 6001A	2
54	90.001.25.048	Винт М 10x30 DIN 912	2
55	94.002.001	Ручка	1



Натяжное колесо

Натяжное колесо

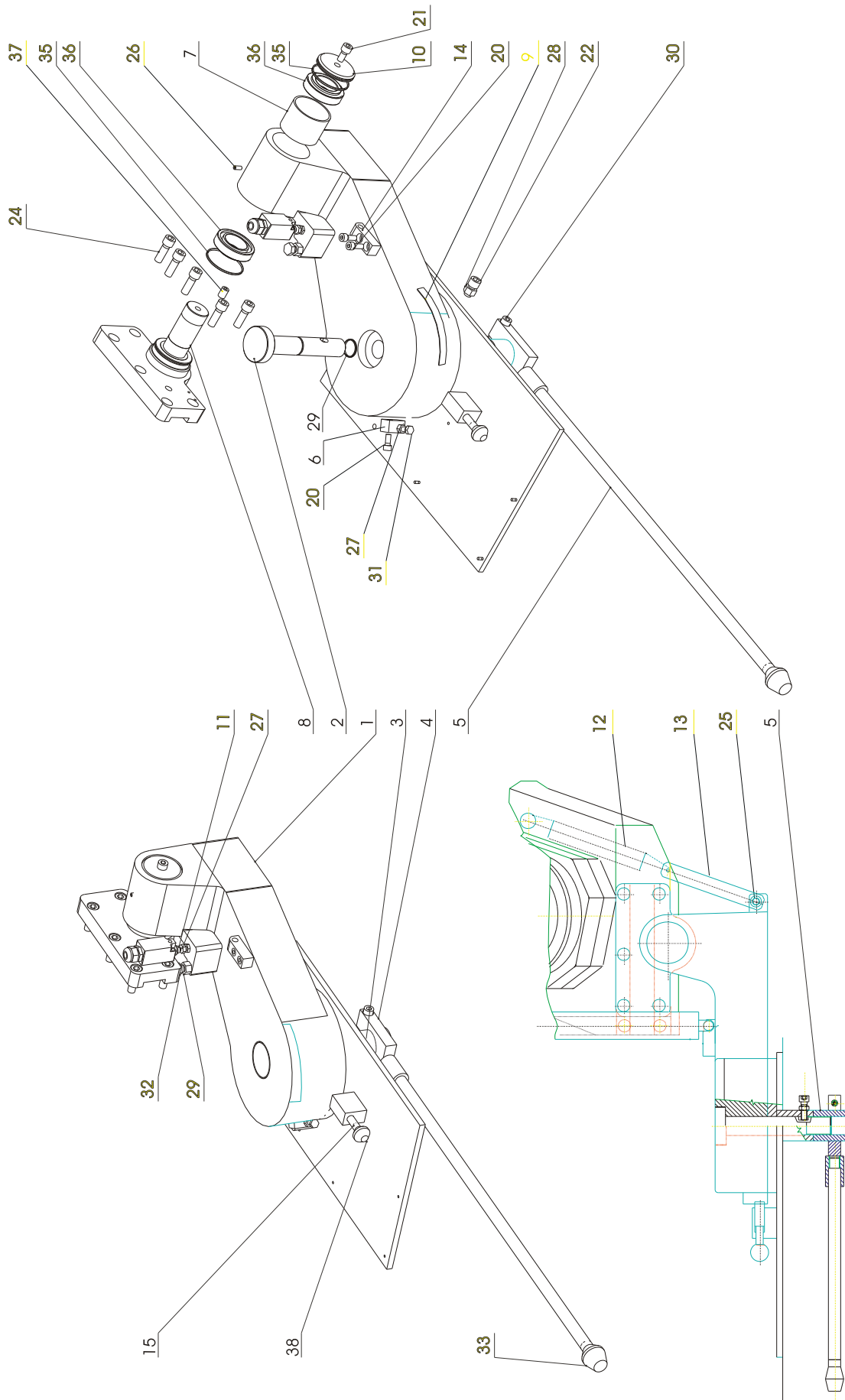
Поз.	Номер заказа	Наименование	Кол-во.
1	30.0508-001	Колесо	1
2	30.0104-002	Призма	1
3	30.0303-005	Винт	1
4	30.0508-004	Шпилька	1
5	30.0104-004	Корпус	1
6	30.0704-025	Прижим	1
7	30.0704-007	Крышка	1
8	30.0104-006	Звездообразная рукоять	1
9	30.0508-002	Шайба	1
10	90.001.25.041	Винт M8x80 DIN 912	1
11	90.300.0Z.012	Закалённая шпилька DIN 6325	1
12	90.004.2D.008	Винт M8x16 DIN 915	1
13	90.011.27.008	Винт M10x20 DIN 7991	1
14	90.100.55.005	Гайка M8 DIN 934	1
15	95.001.018	Подшипник 6205-2RS	2
16	95.801.009	Стопорное кольцо Ø 52 DIN 472	1
17	95.800.012	Стопорное кольцо Ø 25 DIN 471	1
18	95.750.001	KU-Кольцо	2
19	90.100.55.005	Гайка M8 DIN 934	1
20	30.0702-023	Дистанционное кольцо	1



Ведущее колесо и приводной механизм

Ведущее колесо и приводной механизм

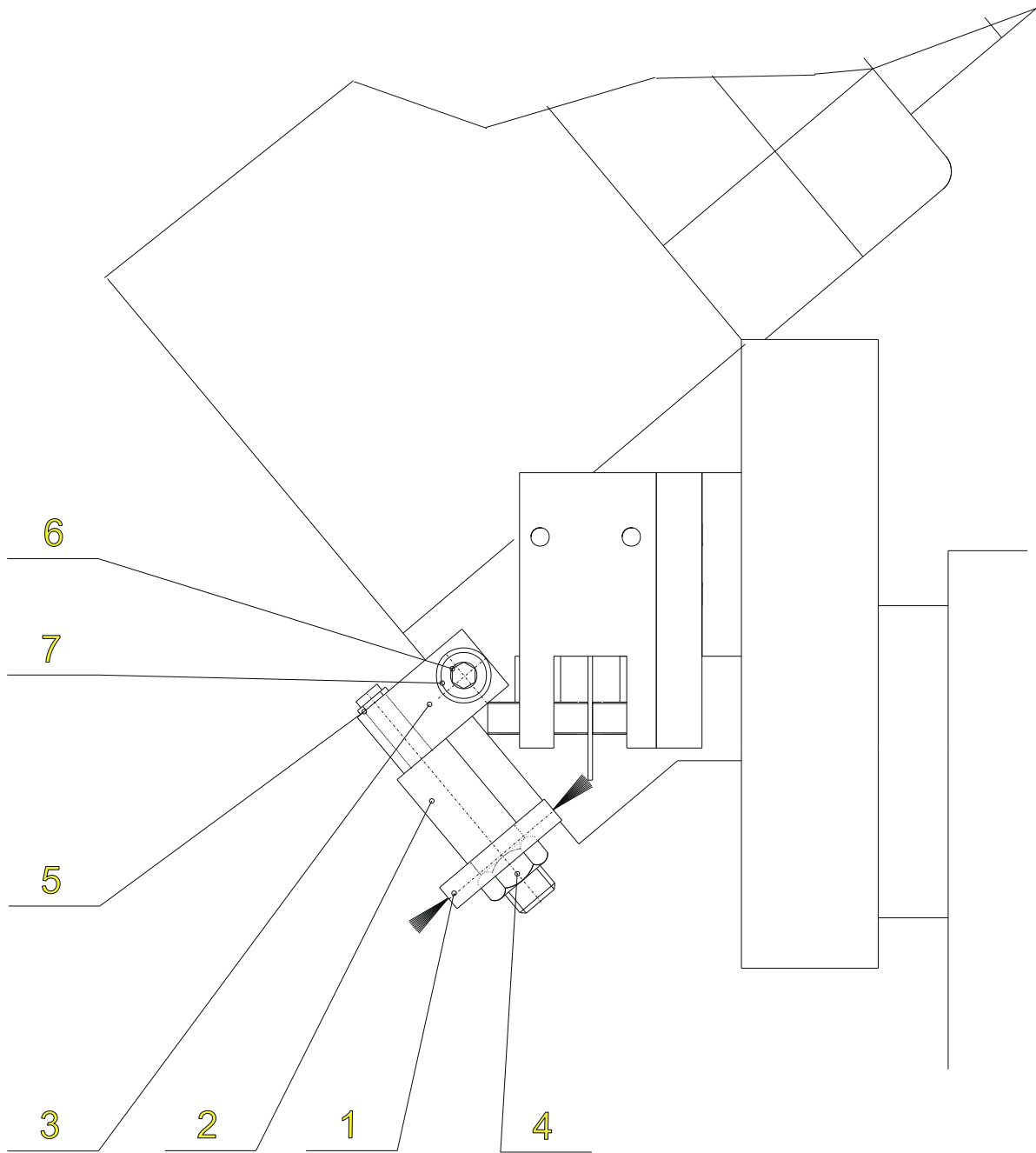
Поз.	Номер заказа	Наименование	Кол-во.
1	30.0505-007	Ось	1
2	30.0505-006	Колесо	1
3	30.0505-012	Призматическая шпонка	1
4	30.0505-011	Шайба	1
5	30.0505-009	Кольцо	1
7	30.0505-010	Зажимное кольцо	1
8	30.0505-005	Зубчатое колесо	1
9	30.0505-013	Пробка редуктора	1
10	30.0505-004	Промежуточный вал	1
12	30.0105-007	Зажимное кольцо	1
13	30.0505-003	Колесо	1
14	30.0505-014	Шестерня	1
15	30.0705-001	Крышка	1
18	95.001.025	Шариковый подшипник 6306-2RS	1
19	95.003.003	Шариковый подшипник 6306-NR	1
20	95.001.018	Шариковый подшипник 6205-2RS	1
21	95.003.002	Шариковый подшипник 6205-NR	1
22	95.830.005	Уплотнение вала 40x72x7 DIN 3760	1
23	95.810.006	Призматическая шпонка 8x7x20 DIN 6885	2
26	95.800.013	Стопорное кольцо внутреннее Ø 30 DIN 471	1
27	95.800.012	Стопорное кольцо наружное Ø 25 DIN 471	3
29	90.005.55.006	Винт M6x12 DIN 933	6
30	90.001.25.019	Винт M6x25 DIN 912	1
31	90.005.55.023	Винт M10x20 DIN 933	1



Консоль и поворотный механизм

Консоль и поворотный механизм

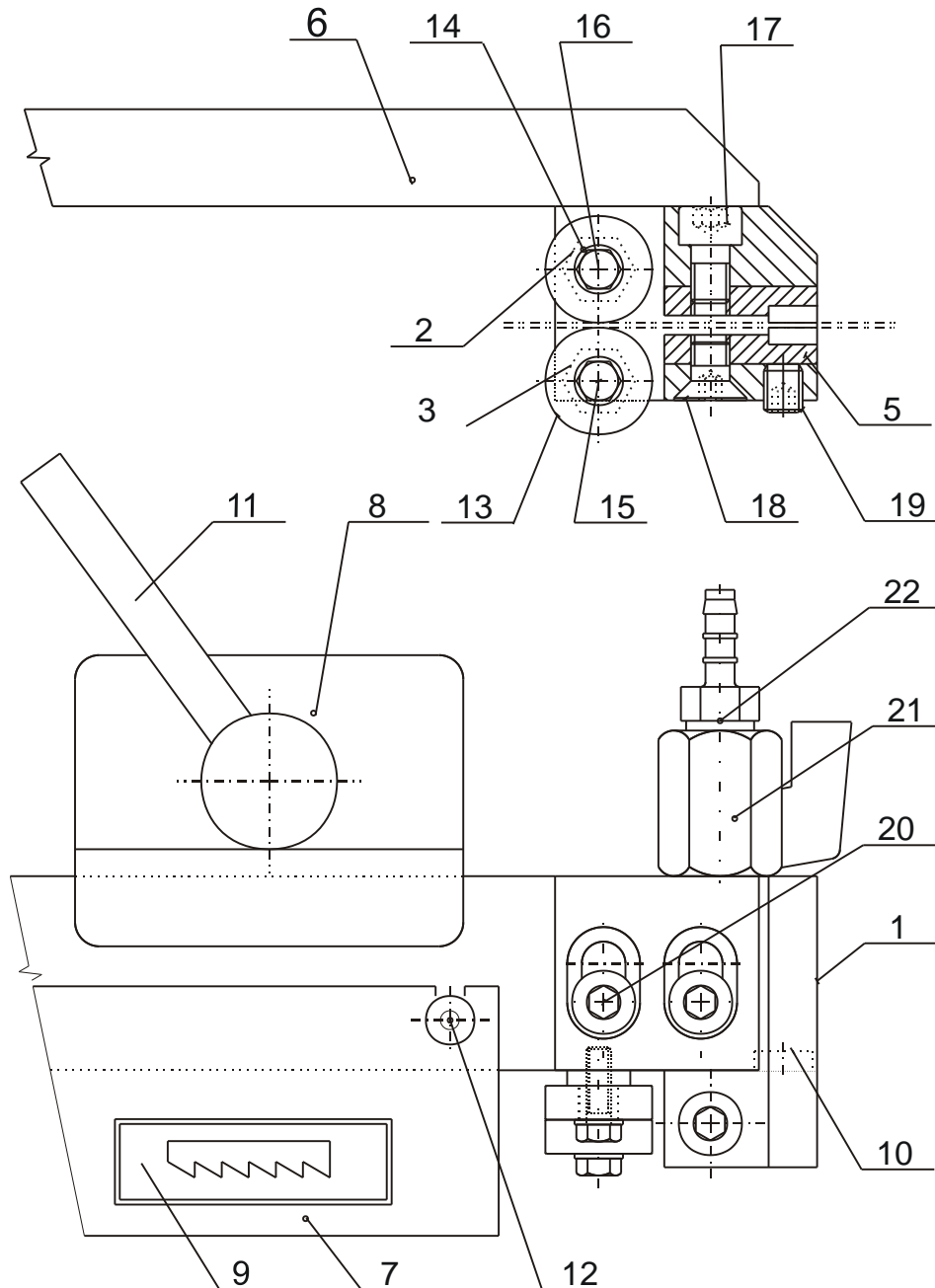
Поз.	Номер заказа	Наименование	Кол-во.
1	30.0702-001	Консоль	1
2	30.0702-002	Шпилька	1
3	30.0301-012	Гайка М30	1
4	30.0702-004	Держатель рычага	1
5	30.0702-005	Рычаг	1
6	30.0702-006	Стоп	2
7	30.0702-008	Втулка подшипника	1
8	30.0702-010	Держатель рамы	1
9	31.0702-011	Шкала	1
10	30.0702-012	Крышка	1
11	30.0702-013	Винт	1
12	31.0702-019	Пружина	2
14	30.0707-011	Держатель цилиндра	1
15	30.0701-016	Стоп	1
20	90.001.25.032	Винт М8х20 DIN 912	2
21	90.005.55.023	Винт М10х20 DIN 933	1
22	90.001.25.048	Винт М10х30 DIN 912	1
24	90.001.25.059	Винт М12х35 DIN 912	5
25	90.001.25.062	Винт М12х50 DIN 912	1
26	90.004.2D.003	Винт М6х16 DIN 914	1
27	90.100.55.005	Гайка М8 DIN 934	5
28	90.100.55.006	Гайка М10 DIN 934	1
29	90.100.55.007	Гайка М12 DIN 934	2
30	90.005.55.028	Гайка М10х50 DIN 933	1
31	90.005.55.015	Гайка М8х20 DIN 933	1
32	90.005.55.034	Винт М12х40 DIN 933	1
33	94.002.001	Ручка М12	1
35	96.001.018	О-кольцо Ø 63х2 DIN 3770	2
36	95.300.02	Подшипник 32008АХ	2
37	90.002.2D.017	Винт М12х16 DIN 913	1
38	94.001.002	Шар М8	1



Щетка и держатель

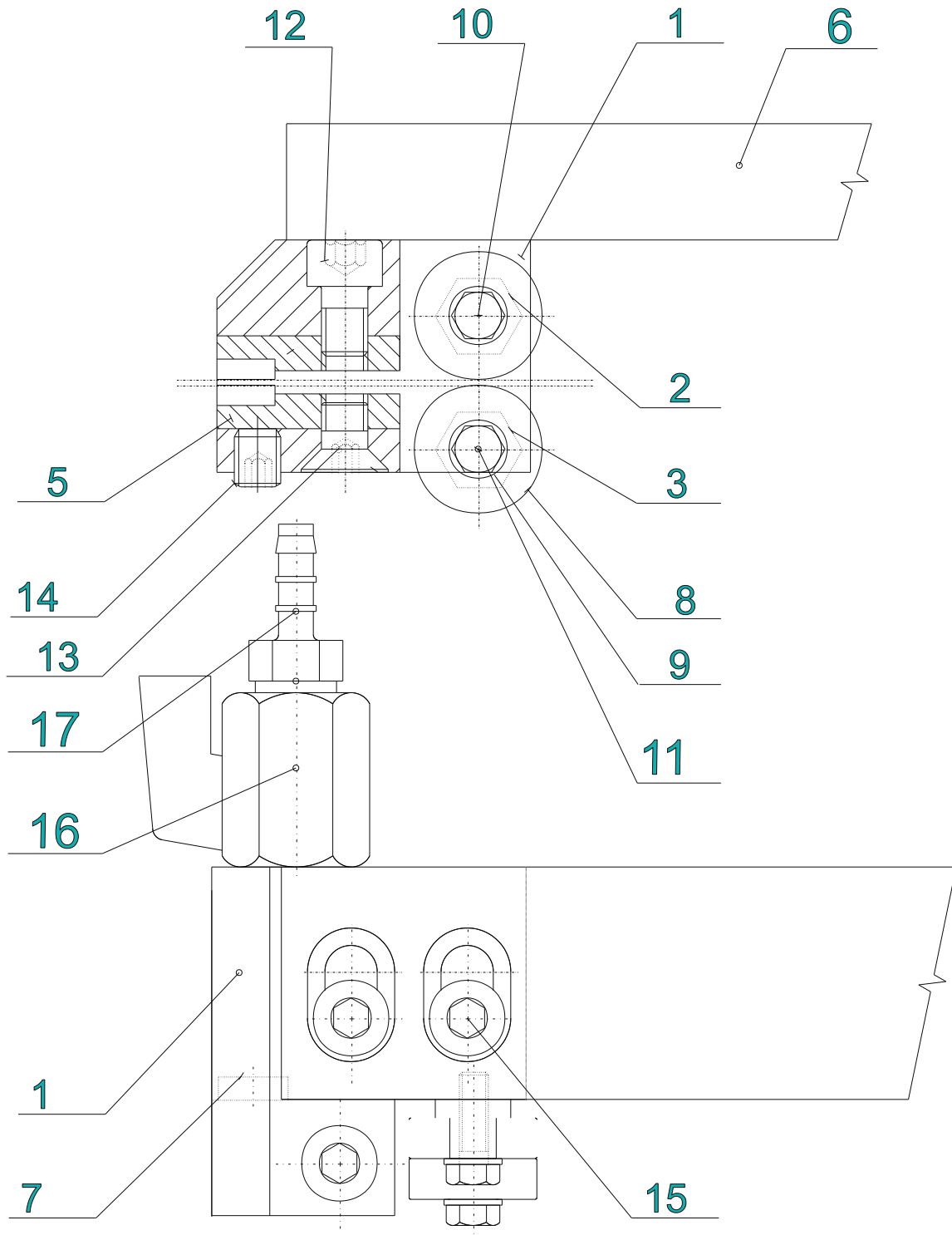
Щетка и держатель

Поз.	Номер заказа	Наименование	Кол-во.
1	31.0704-031	Щетка	1
2	30.0704-029	Вал щетки	1
3	30.0104-022	Держатель	1
4	90.100.55.006	Гайка M10 DIN 934	1
5	95.800.001	Стопорное кольцо Ø 6 DIN 471	1
6	90.150.50.004	Шайба Ø 6,4 DIN 126	1
7	90.001.25.018	Винт M6x20 DIN 912	1


Левый держатель направляющих

Левый держатель направляющих

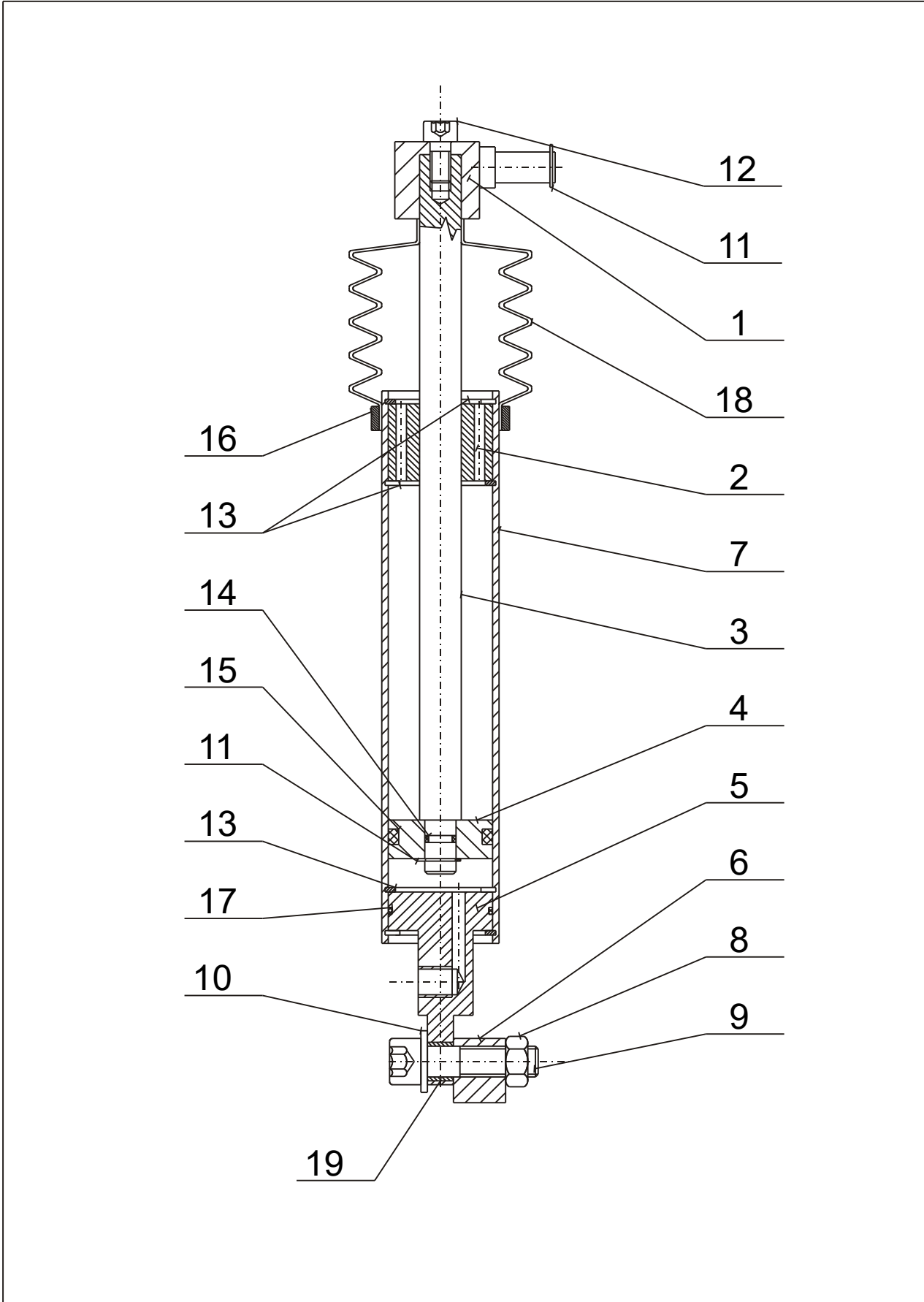
Поз.	Номер заказа	Наименование	Кол-во.
1	30.0104-017	Левый держатель направляющих	1
2	30.0104-018	Малый эксцентрик	1
3	30.0104-019	Большой эксцентрик	1
5	30.0104-020	Держатель	2
6	30.0104-015	Левая направляющая рейка	1
7	0104-021	Крышка	1
8	30.0704-010	Зажим	1
9	31.0104-026	Наклейка "зубцы"	1
10	99.040.002	Твердосплавная пластина	1
11	94.008.009	Рычаг M12x50	1
12	90.005.55.012	Винт M6x40 DIN 933	2
13	95.001.001	Подшипник 608-2RS	2
14	90.150.50.003	Шайба M5 DIN 125	2
15	90.005.55.005	Винт M5x25 DIN 933	1
16	90.005.55.003	Винт M5x16 DIN 933	1
17	90.001.25.029	Винт M8x12 DIN 912	1
18	90.011.27.007	Винт M8x12 DIN 7991	1
19	90.002.2D.009	Винт M8x6 DIN 913	1
20	90.001.25.031	Винт M8x16 DIN 912	2
21	30.0102-005	Клапан	1
22	94.202.002	Штуцер	1



Правый держатель направляющих

Правый держатель направляющих

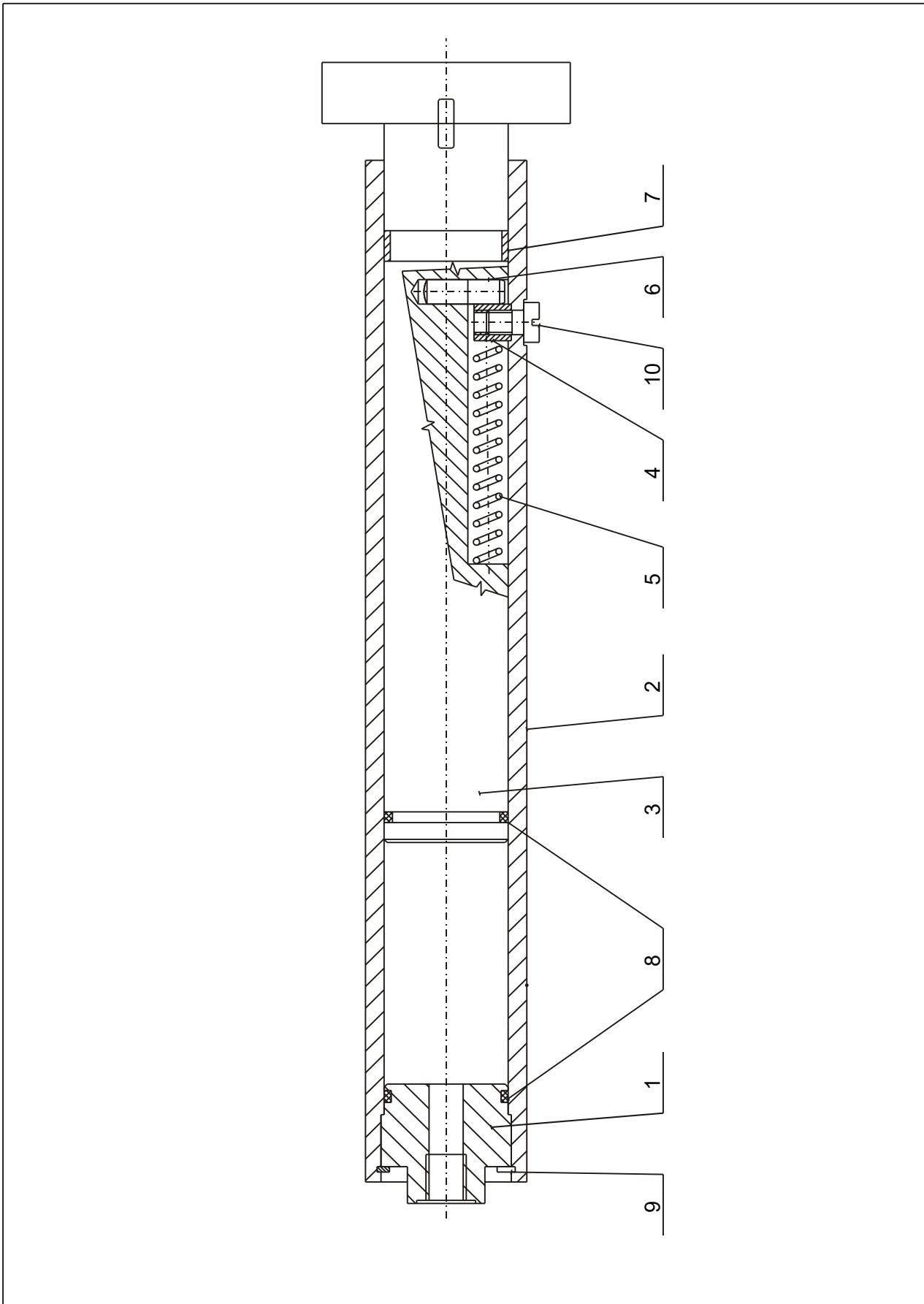
Поз.	Номер заказа	Наименование	Кол-во.
1	30.0104-016	Правый держатель направляющих	1
2	30.0104-018	Малый эксцентрик	1
3	30.0104-019	Большой эксцентрик	1
5	30.0104-020	Держатель	2
6	30.0704-014	Левая направляющая рейка	1
7	99.040.002	Твердосплавная пластина	1
8	95.001.001	Подшипник 608-2RS	2
9	90.150.50.003	Шайба M5 DIN 125	2
10	90.005.55.005	Винт M5x25 DIN 933	1
11	90.005.55.003	Винт M5x16 DIN 933	1
12	90.001.25.029	Винт M8x12 DIN 912	1
13	90.011.27.007	Винт M8x12 DIN 7991	1
14	90.002.2D.009	Винт M8x6 DIN 913	1
15	90.001.25.031	Винт M8x16 DIN 912	2
16	30.0102-005	Клапан	1
17	94.202.002	Штуцер	1



Подъёмный гидроцилиндр

Подъёмный гидроцилиндр

Поз.	Номер заказа	Наименование	Кол-во
1	30.0707-009	Держатель	1
2	30.0907-005	Направляющая	1
3	30.0907-003	Прут	1
4	30.0907-002	Поршень	1
5	30.0907-001	Держатель	1
6	30.0707-011	Держатель	1
7	30.0907-004	Цилиндр	1
8	90.100.55.005	Гайка M8 DIN 934	1
9	90.001.25.036	Винт M8x40 DIN 912	1
10	90.150.50.005	Шайба Ø 8 DIN 125	1
11	95.800.004	Стопорное кольцо внешнее Ø 12 DIN 471	3
12	90.001.25.031	Винт M8x16 DIN 912	1
13	95.801.005	Стопорное кольцо внутреннее Ø 40 DIN 472	4
14	96.001.003	О-Кольцо Ø 8x2	1
15	96.002.015	О- Кольцо Ø 31,5x4,5	1
16	94.401.001	Стяжной зажим Ø50	1
17	90.33.36.002	О- Кольцо Ø 36x2	1
18	94.601.001	Резиновый рукав Ø45	1
19	30.0707-015	Втулка	1



Задний зажимной цилиндр

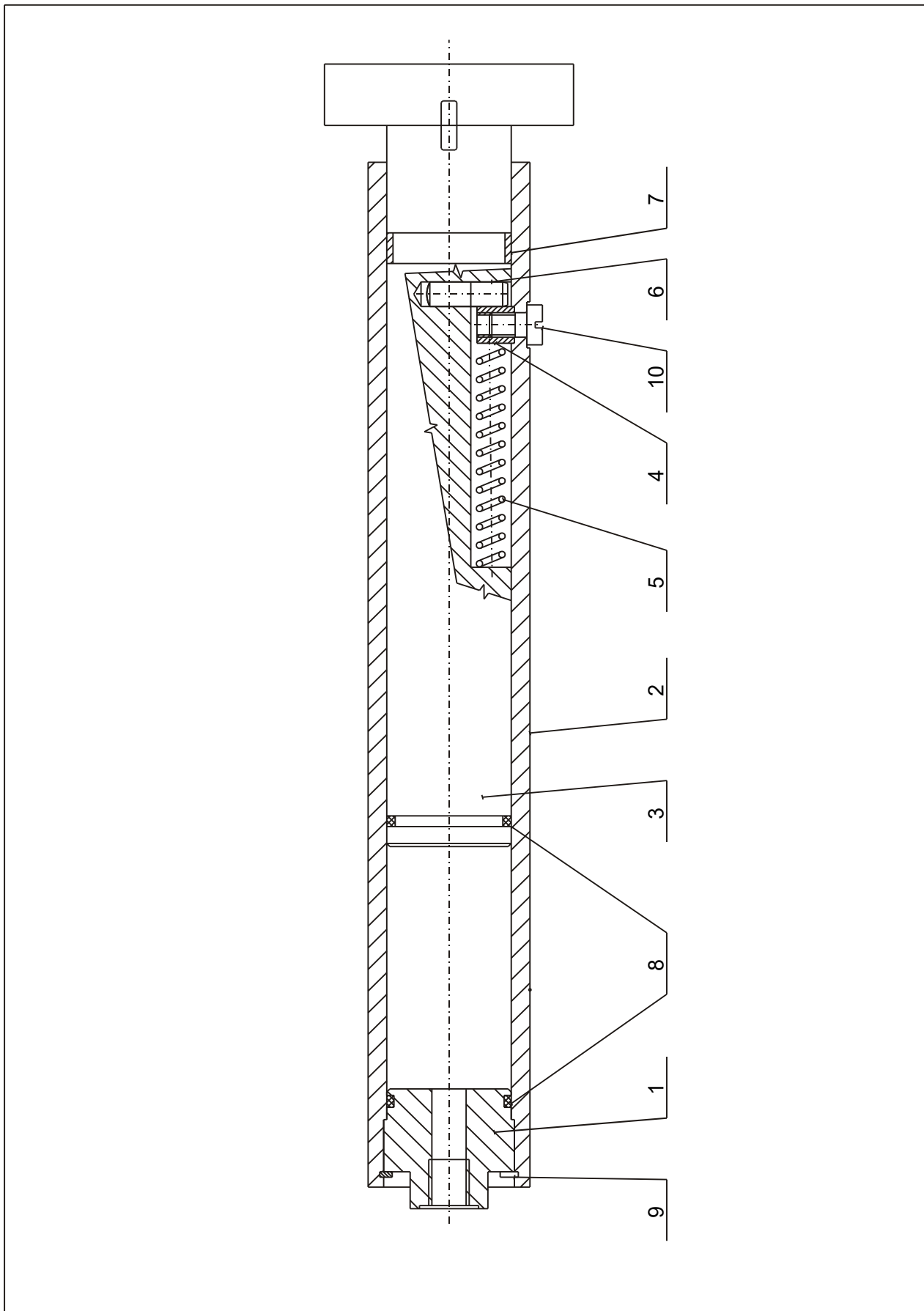
100

BOMAR, spol. s r.o.
Lazaretní 7
61500 Brno
CZECH REPUBLIC

STG 230 GA500

Задний зажимной цилиндр

Поз.	Номер заказа	Наименование	Кол-во.
1	30.2107-203	Крышка	1
2	30.2107-204	Цилиндр	1
3	30.2107-202	Зажим	1
4	30.2107-005	Стоп	1
5	31.2107-206	Пружина	1
6	90.301.OZ.008	Шпилька \varnothing 8x26 DIN 7	1
7	90.75.10.002	Направляющая	1
8	96.33.002.003	О-Кольцо \varnothing 34x3	1
9	95.801.006	Стопорное кольцо внутреннее \varnothing 42 DIN 472	1
10	90.012.50.012	Винт M8x16 DIN 84/A	2



Передний зажимной цилиндр

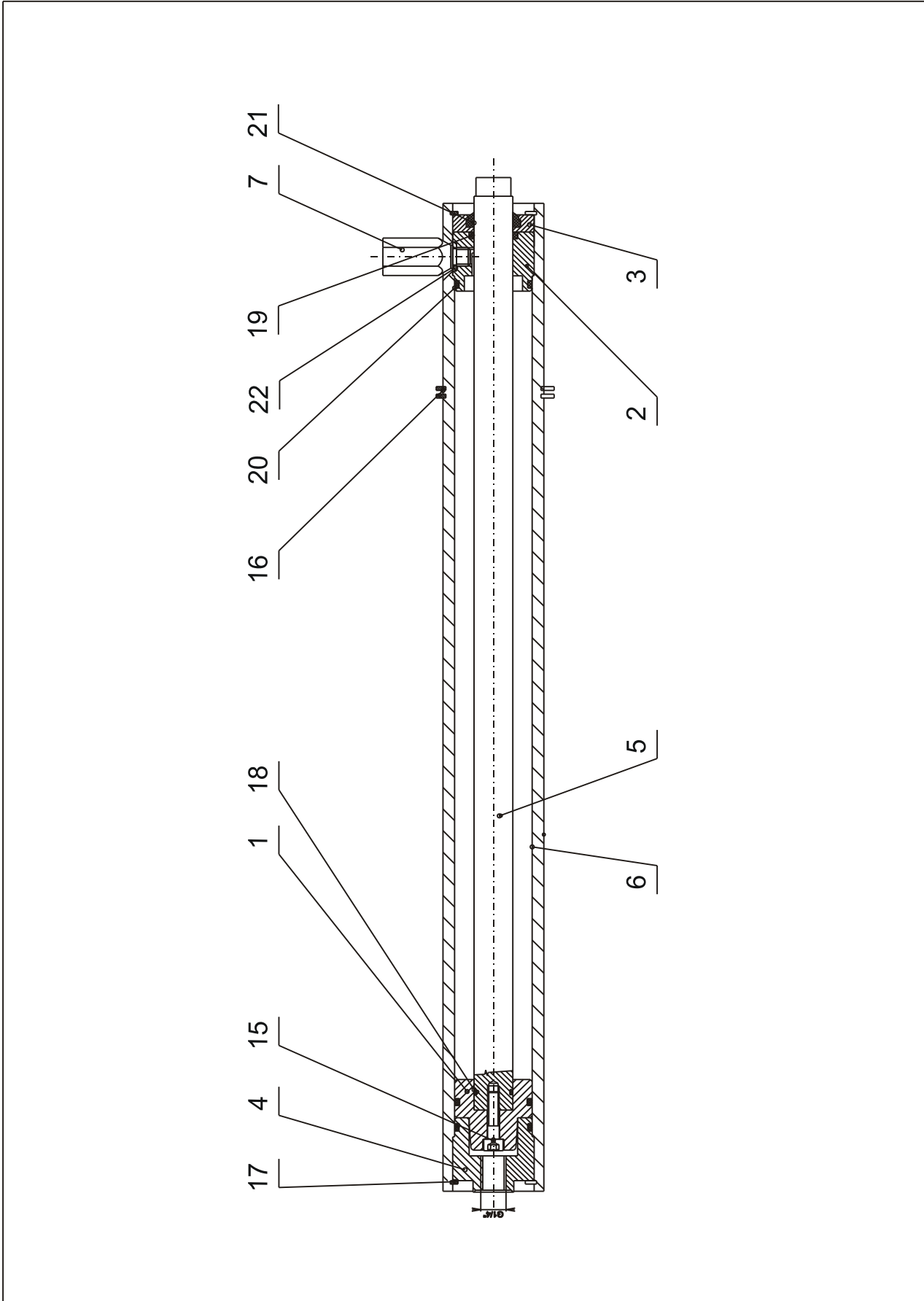
102

BOMAR, spol. s r.o.
Lazaretní 7
61500 Brno
CZECH REPUBLIC

STG 230 GA500

Передний зажимной цилиндр

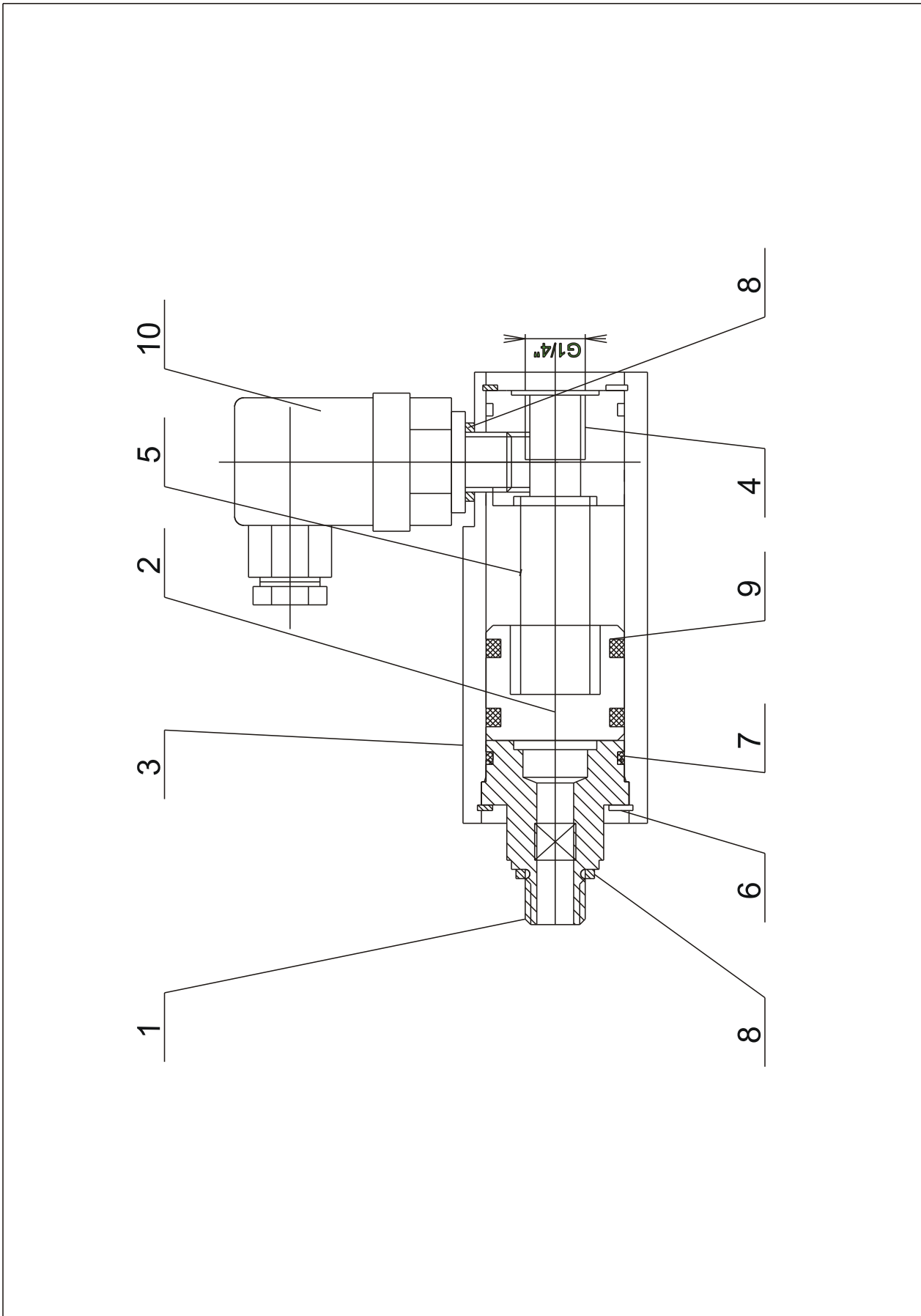
Поз.	Номер заказа	Наименование	Кол-во.
1	30.2107-203	Крышка	1
2	30.2107-204	Цилиндр	1
3	30.2107-201	Зажим	1
4	30.2107-205	Стоп	1
5	31.2107-206	Пружина	1
6	90.301.0Z.008	Шпилька \varnothing 8x26 DIN 7	1
7	90.75.10.002	Направляющая	1
8	96.33.002.003	О-Кольцо \varnothing 34x3	1
9	95.801.006	Стопорное кольцо внутреннее \varnothing 42 DIN 472	1
10	90.012.50.012	Винт M8x16 DIN 84/A	2



Податчик

Податчик

Поз.	Номер заказа	Наименование	Кол-во.
1	30.2107-001	Поршень	1
2	30.2107-002	Передний ввод	1
3	30.2107-003	Крышка	1
4	30.2107-004	Задняя крышка	1
5	30.2112-002	Шток	1
6	30.2112-504	Цилиндр	1
7	30.2111-011	Штуцер	1
15	90.001.25.033	Винт M8x25 DIN 912	1
16	95.800.019	Стопорное кольцо внешнее Ø 52 DIN 471	2
17	95.801.006	Стопорное кольцо внутреннее Ø 42 DIN 472	2
18	96.002.007	О-кольцо Ø 16x2	1
19	96.002.010	О-кольцо Ø 20x3	1
20	96.002.017	О-кольцо Ø 34x3	3
21	96.060.002	Кольцо	1
22	90.56.10.013	SU-Кольцо	1



Цилиндр реле давления

Цилиндр реле давления

Поз.	Номер заказа	Наименование	Кол-во.
1	30.2107-102	Крышка	1
2	30.2107-103	Поршень	1
3	30.2107-104	Цилиндр	1
4	30.2107-105	Крышка переключателя	1
5	31.2107-110	Пружина	1
6	95.801.003	Стопорное кольцо \varnothing 32 DIN 472	2
7	96.001.008	O-Кольцо \varnothing 26x2	2
8	90.56.13.017	SU-Кольцо \varnothing 13x17	2
9	96.020.001	Q-Кольцо	2
10	90.74.02.005	Переключатель	1

Ограничительные выключатели, индуктивные выключатели

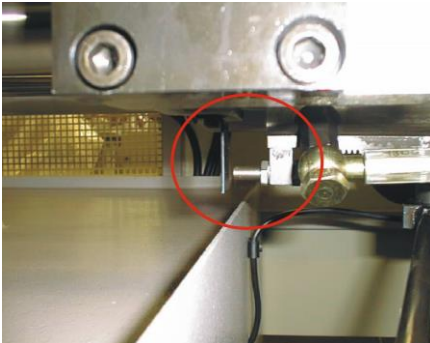


Рис. 001 ET

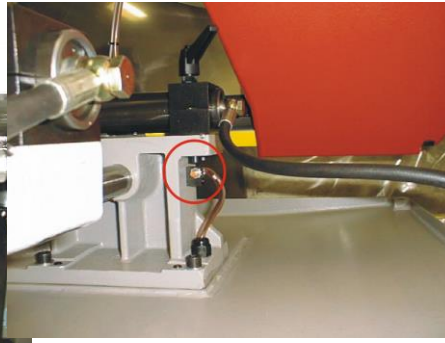


Рис. 002 ET

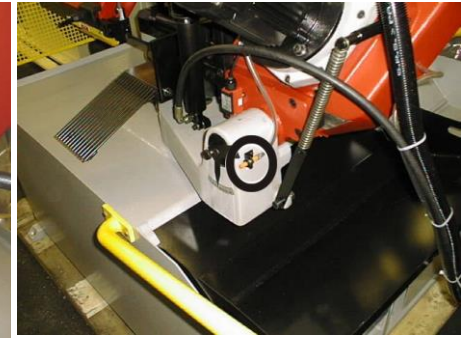


Рис. 003 ET



Рис. 004 ET



Рис. 005 ET

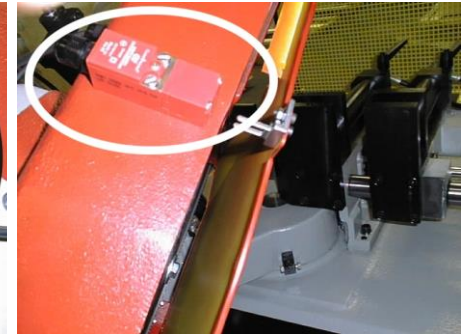


Рис. 006 ET

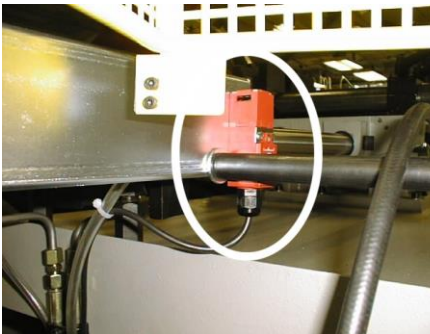


Рис. 007 ET



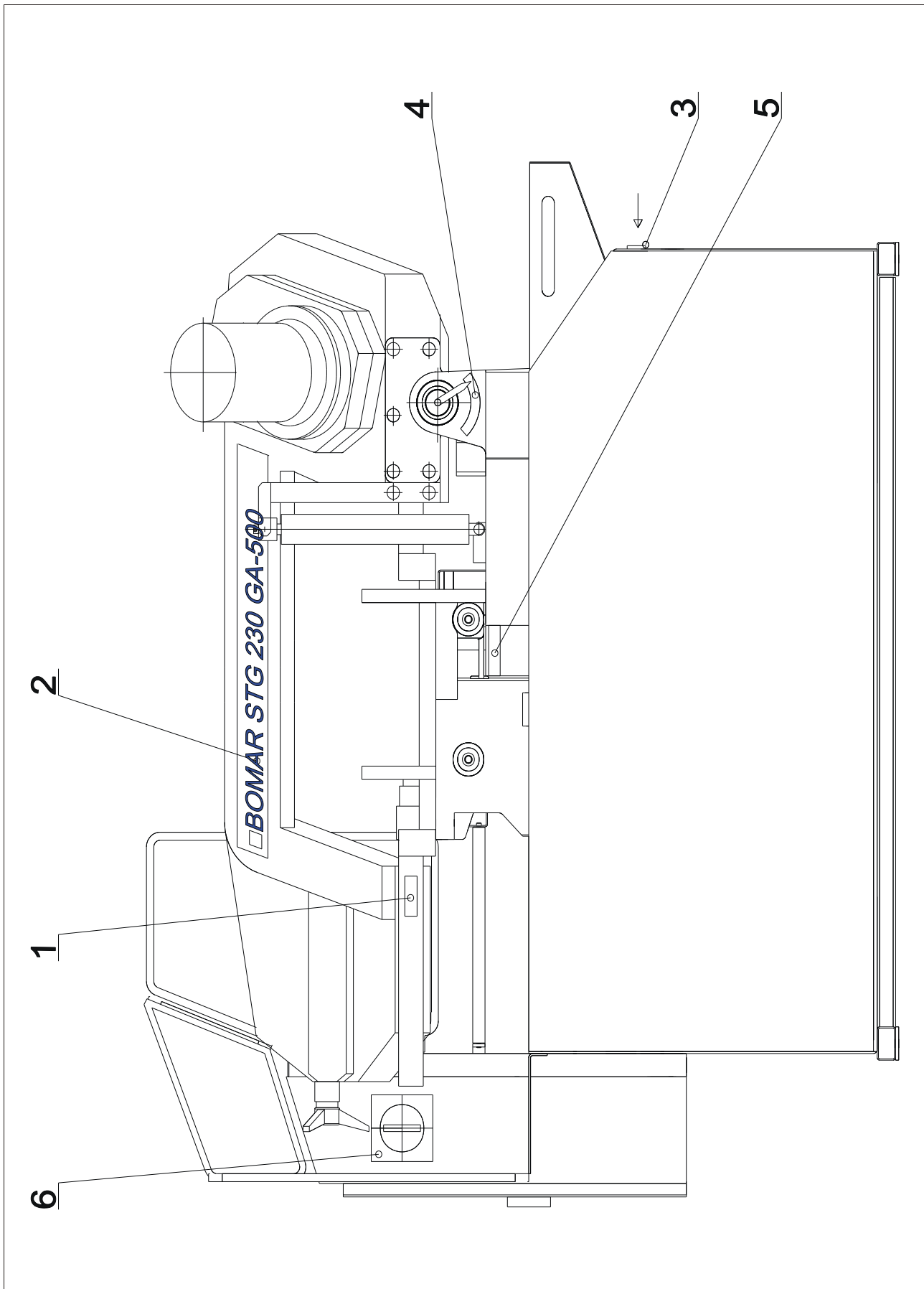
Рис. 008 ET



Рис. 009 ET

Ограничительные выключатели, индуктивные выключатели

Поз.	Номер заказа	Наименование	Кол-во
001	91.172.001	Индуктивный выключатель "Feed is backward" (Подача назад)	1
002	91.172.001	Индуктивный выключатель "Feed is forward" " (Подача вперёд)	1
003	91.172.001	Индуктивный выключатель "Upper saw frame position" (Верхнее положение рамы)	1
004	91.173.003	Индуктивный выключатель "Lower saw frame position" (Нижнее положение рамы)	1
005	91.173.003	Ограничительный выключатель "Stretching band" (Натяжение ленточной пилы)	1
006	91.173.002	Ограничительный выключатель "Saw frame cover" (Крышка рамы)	1
007	91.173.002	Ограничительный выключатель "Door" (Дверца)	1
008	92.201.001	Реле давления	2
009		Главный выключатель	1
---	91.001.007	Электромотор	1
---	91.020.006	Насос подачи СОЖ	1

**Шильды**

110

BOMAR, spol. s r.o.
Lazaretní 7
61500 Brno
CZECH REPUBLIC

STG 230 GA500

Шильды

Поз.	Номер	Наименование	Кол-во
1	31.0199-004	Наклейка "Зубцы"	1
2	31.2199-502	Наклейка	1
3	31.2199-501	Тип станка	1
4	31.0914.018	Шкала	1
5	31.0702-011	Транспортер	1
6		Наклейка "Электро"	1