

Станок ленточнопильный

# *STG 230 DGS*

Инструкция по эксплуатации



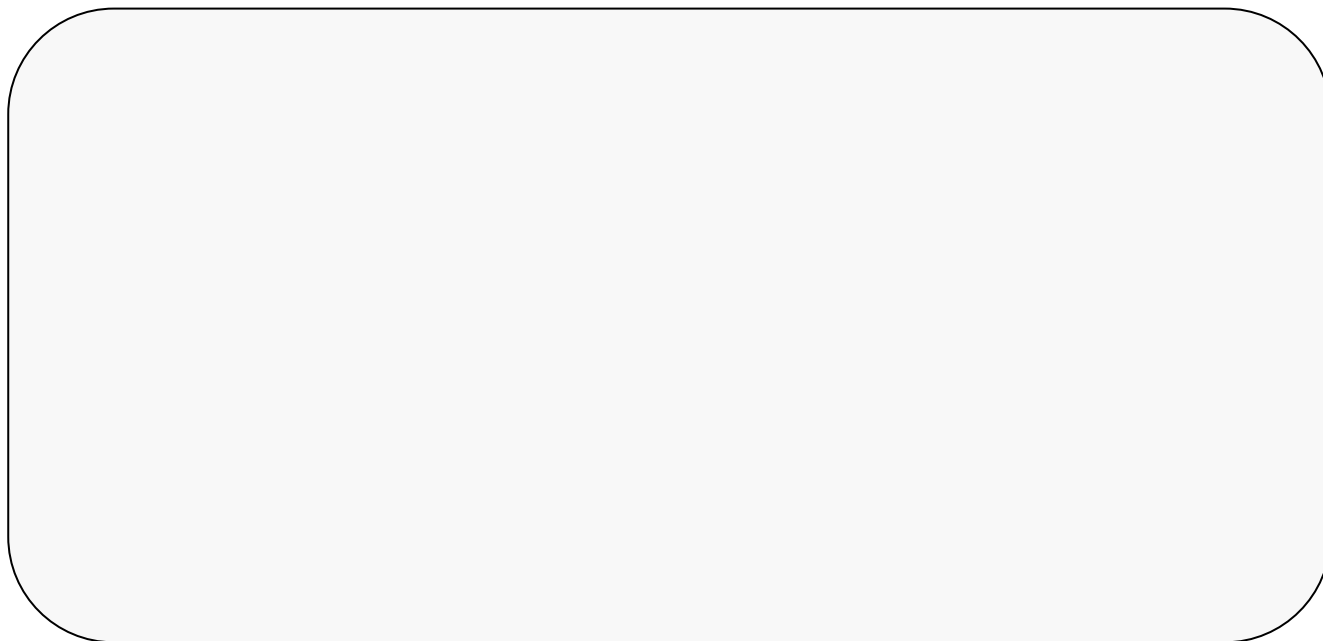
**Перед транспортировкой и использованием станка  
внимательно изучите инструкцию!**

Серийный номер:



## Обслуживание и Информация

В случае неполадок или при необходимости заказать запасные части, пожалуйста, свяжитесь с вашим дилером:



Или обращайтесь прямо в Bomar, spol. s r.o.:

**BOMAR, spol. s r.o.**

Lazaretní 7

61500 Brno

CZECH REPUBLIC

Телефон: +420 – 5 – 45 15 23 36

Телефон: +420 – 5 – 45 15 23 38

Факс: +420 – 5 – 45 15 25 14

e-mail: bomar.cz@mbox.vol.cz

Мы работаем с понедельника по пятницу, с 7<sup>00</sup> до 16<sup>00</sup>.

BOMAR, spol. s r.o. ©

Version 1.00 / December 2000

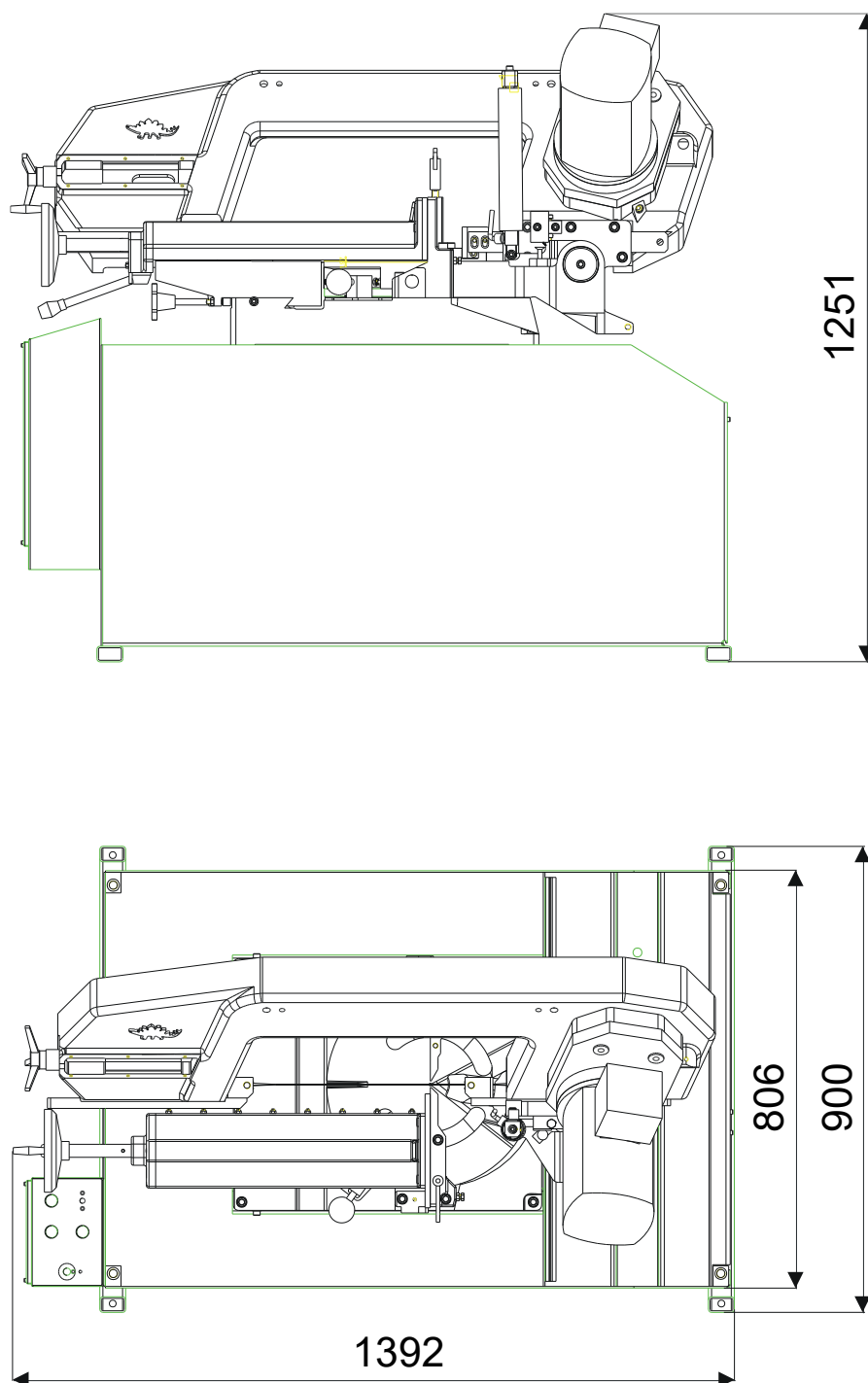
Перевод выполнен Арсением Фёдоровым [apache@newmail.ru](mailto:apache@newmail.ru)

# Содержание

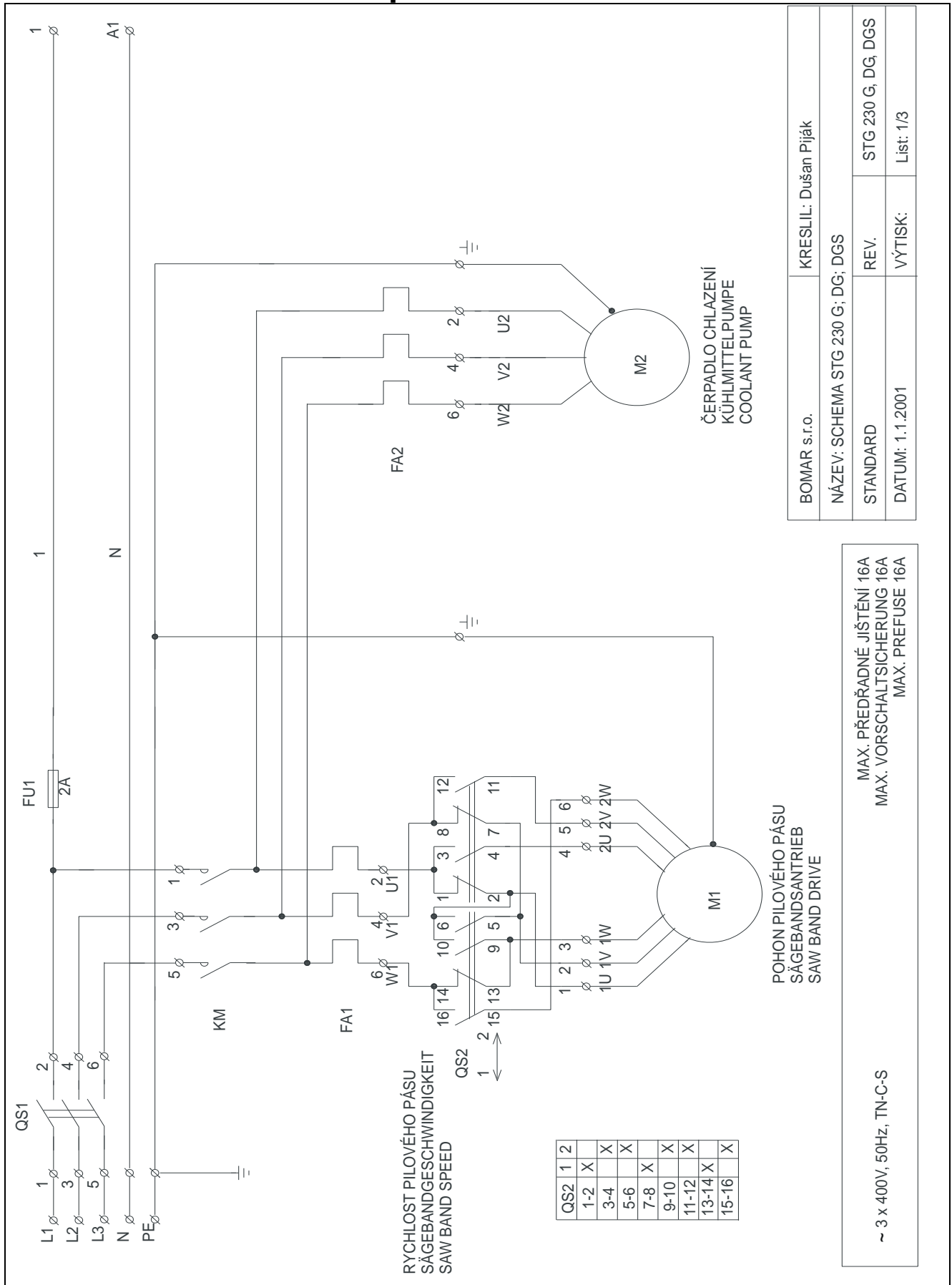
<b>СОГЛАШЕНИЕ О СООТВЕТСТВИИ .....</b>	<b>4</b>
<b>ТЕХНИЧЕСКИЕ ДАННЫЕ .....</b>	<b>5</b>
<b>1 ОБЩИЕ МЕРЫ БЕЗОПАСНОСТИ .....</b>	<b>6</b>
1.1 ЗАЩИТНАЯ ОДЕЖДА .....	6
1.2 МЕРЫ ПО ОБЕСПЕЧЕНИЮ БЕЗОПАСНОСТИ ВО ВРЕМЯ РАБОТЫ.....	6
<b>2 ТРАНСПОРТИРОВКА.....</b>	<b>8</b>
2.1 ИНСТРУКЦИИ ПО ТРАНСПОРТИРОВКЕ .....	8
2.2 ПОДГОТОВКА К ТРАНСПОРТИРОВКЕ.....	8
2.3 ТРАНСПОРТИРОВКА .....	9
<b>3 МОНТАЖ СТАНКА .....</b>	<b>9</b>
3.1 ТРЕБОВАНИЯ К ПОЛУ .....	9
3.2 МОНТАЖ СТАНКА .....	9
<b>4 ПОДСОЕДИНЕНИЕ К ЭЛЕКТРОСЕТИ .....</b>	<b>10</b>
4.1 ТЕХНИКА БЕЗОПАСНОСТИ ПРИ ВЫПОЛНЕНИИ РАБОТ .....	10
4.2 ПОДКЛЮЧЕНИЕ .....	10
<b>5 ОХЛАЖДЕНИЕ И УБОРКА СТРУЖКИ .....</b>	<b>11</b>
5.1 ТЕХНИКА БЕЗОПАСНОСТИ ПРИ ОБРАЩЕНИИ С СОЖ.....	11
5.2 ПРИГОТОВЛЕНИЕ СОЖ.....	12
5.3 ОСМОТР СИСТЕМЫ ОХЛАЖДЕНИЯ.....	12
5.4 УБОРКА СТРУЖКИ .....	13
<b>ПРИВЕДЕНИЕ СТАНКА В БЕЗОПАСНОЕ СОСТОЯНИЕ .....</b>	<b>13</b>
<b>7 ВЫБОР И ЗАМЕНА ЛЕНТОЧНОЙ ПИЛЫ.....</b>	<b>14</b>
7.1 ВЫБОР ЛЕНТОЧНОЙ ПИЛЫ .....	14
7.2 ВВОД ПОЛОТНА ПИЛЫ В ЭКСПЛУАТАЦИЮ .....	16
7.3 ТЕХНИКА БЕЗОПАСНОСТИ ПРИ ЗАМЕНЕ ЛЕНТОЧНОЙ ПИЛЫ .....	16
7.4 ДЕМОНТАЖ ЛЕНТОЧНОЙ ПИЛЫ .....	16
7.5 МОНТАЖ ЛЕНТОЧНОЙ ПИЛЫ .....	17
7.6 ОСМОТР И РЕГУЛИРОВКА НАТЯЖЕНИЯ ПОЛОТНА ПИЛЫ.....	18
<b>8 УСТАНОВКА ЗАГОТОВОК .....</b>	<b>19</b>
8.1 ТЕХНИКА БЕЗОПАСНОСТИ ПРИ УСТАНОВКЕ ЗАГОТОВОК .....	19
8.2 УСТАНОВКА ЗАГОТОВКИ .....	19
8.3 ЗАМЕЧАНИЯ ПО РОЛЬГАНГАМ .....	20
<b>9 РАБОТА НА СТАНКЕ .....</b>	<b>20</b>
9.1 ТЕХНИКА БЕЗОПАСНОСТИ ПРИ РАБОТЕ НА СТАНКЕ .....	21
9.2 ОПИСАНИЕ ПАНЕЛИ УПРАВЛЕНИЯ .....	22
9.3 НАСТРОЙКА ДЛЯ РАСПИЛИВАНИЯ ПОД УГЛОМ .....	23
9.4 НАЛАДКА ОПТИМАЛЬНОГО РАССТОЯНИЯ МЕЖДУ НАПРАВЛЯЮЩИМИ.....	25
9.5 СМЕНА СКОРОСТИ РЕЗАНИЯ .....	25
9.6 ВКЛЮЧЕНИЕ/ВЫКЛЮЧЕНИЕ НАСОСА ПОДАЧИ СОЖ .....	26
9.7 ПРЕДОХРАНИТЕЛЬНЫЕ УСТРОЙСТВА .....	26
<b>10 РЕЗАНИЕ .....</b>	<b>27</b>

<b>11 КЛАВИША "ПОЛНАЯ ОСТАНОВКА" .....</b>	<b>27</b>
<b>12 ВЫКЛЮЧЕНИЕ СТАНКА .....</b>	<b>28</b>
<b>ОБСЛУЖИВАНИЕ И НАЛАДКА СТАНКА .....</b>	<b>29</b>
I. НАЛАДКА ТВЕРДОСПЛАВНЫХ НАПРАВЛЯЮЩИХ .....	29
II. НАЛАДКА ДЕРЖАТЕЛЕЙ НАПРАВЛЯЮЩИХ .....	29
III. РЕГУЛИРОВКА ПРОХОЖДЕНИЯ ЛЕНТОЧНОЙ ПИЛЫ ПО КОЛЕСАМ .....	30
IV. РЕГУЛИРОВКА ЩЕТКИ.....	31
V. НАЛАДКА ФИКСАТОРОВ ПОВОРОТА КОНСОЛИ .....	31
VI. РЕГУЛИРОВКА КОНЦЕВОГО ВЫКЛЮЧАТЕЛЯ НАТЯЖНОГО УСТРОЙСТВА .....	32
VII. РЕГУЛИРОВКА НИЖНЕГО ОГРАНИЧИТЕЛЯ ПЕРЕМЕЩЕНИЯ РАМЫ .....	32
VIII. РЕГУЛИРОВКА НИЖНЕГО КОНЦЕВОГО ВЫКЛЮЧАТЕЛЯ РАМЫ.....	33
<b>ЗАМЕНА ИЗНОШЕННЫХ И ПОВРЕЖДЕННЫХ ЧАСТЕЙ.....</b>	<b>34</b>
X. ЗАМЕНА ТВЕРДОСПЛАВНЫХ НАПРАВЛЯЮЩИХ .....	34
XI. ЗАМЕНА КРУГЛОЙ ЩЕТКИ.....	34
XII. ЗАМЕНА НАПРАВЛЯЮЩИХ ШКИВОВ .....	35
XIII. ЗАМЕНА НАТЯЖНОГО КОЛЕСА .....	36
XIV. ЗАМЕНА ВЕДУЩЕГО КОЛЕСА .....	37
XV. СМЕНА МАСЛА В КОРОБКЕ ПЕРЕДАЧ .....	37
XVI. COOLING PUMP REPLACEMENT .....	38
<b>ТАБЛИЦА СРАВНЕНИЯ МАСЕЛ .....</b>	<b>40</b>
<b>ТРАНСПОРТИРОВОЧНАЯ И РАЗМЕРНАЯ СХЕМЫ .....</b>	<b>41</b>
УСТАНОВОЧНАЯ СХЕМА .....	41
ТРАНСПОРТНАЯ СХЕМА .....	42
<b>ЭЛЕКТРИЧЕСКИЕ СХЕМЫ .....</b>	<b>43</b>
I. ЭЛЕКТРИЧЕСКАЯ СХЕМА .....	44
II. ЭЛЕКТРИЧЕСКАЯ СХЕМА .....	45
III. ЭЛЕКТРИЧЕСКАЯ СХЕМА – ПАНЕЛЬ УПРАВЛЕНИЯ.....	46
<b>СХЕМА ГИДРАВЛИКИ.....</b>	<b>47</b>
СХЕМА ГИДРАВЛИКИ .....	47
<b>ЧЕРТЕЖИ УЗЛОВ ДЛЯ ЗАКАЗА ЗАПАСНЫХ ЧАСТЕЙ.....</b>	<b>48</b>
ТИСКИ.....	48
BAND STRETCHING AND DRIVEN WHEEL .....	ОШИБКА! ЗАКЛАДКА НЕ ОПРЕДЕЛЕНА.
DRIVING MECHANISM AND DRIVING WHEEL .....	ОШИБКА! ЗАКЛАДКА НЕ ОПРЕДЕЛЕНА.
CONSOLE AND TURNING MECHANISM .....	ОШИБКА! ЗАКЛАДКА НЕ ОПРЕДЕЛЕНА.
LEFT GUIDING CUBE.....	ОШИБКА! ЗАКЛАДКА НЕ ОПРЕДЕЛЕНА.
RIGHT GUIDING CUBE .....	ОШИБКА! ЗАКЛАДКА НЕ ОПРЕДЕЛЕНА.
HYDRAULICS VALVE.....	ОШИБКА! ЗАКЛАДКА НЕ ОПРЕДЕЛЕНА.
OPERATING PANEL.....	ОШИБКА! ЗАКЛАДКА НЕ ОПРЕДЕЛЕНА.
LIMIT SWITCHES, PROXIMITY SWITCHES .....	ОШИБКА! ЗАКЛАДКА НЕ ОПРЕДЕЛЕНА.
LABELS .....	ОШИБКА! ЗАКЛАДКА НЕ ОПРЕДЕЛЕНА.
<b>TROUBLESHOOTING TABLE .....</b>	<b>ОШИБКА! ЗАКЛАДКА НЕ ОПРЕДЕЛЕНА.</b>
<b>ROLLER CONVEYORS AND ACCESSORIES .....</b>	<b>ОШИБКА! ЗАКЛАДКА НЕ ОПРЕДЕЛЕНА.</b>
ROLLER CONVEYORS .....	ОШИБКА! ЗАКЛАДКА НЕ ОПРЕДЕЛЕНА.
LENGTH STOPS .....	ОШИБКА! ЗАКЛАДКА НЕ ОПРЕДЕЛЕНА.
CONNECTION PARTS .....	ОШИБКА! ЗАКЛАДКА НЕ ОПРЕДЕЛЕНА.

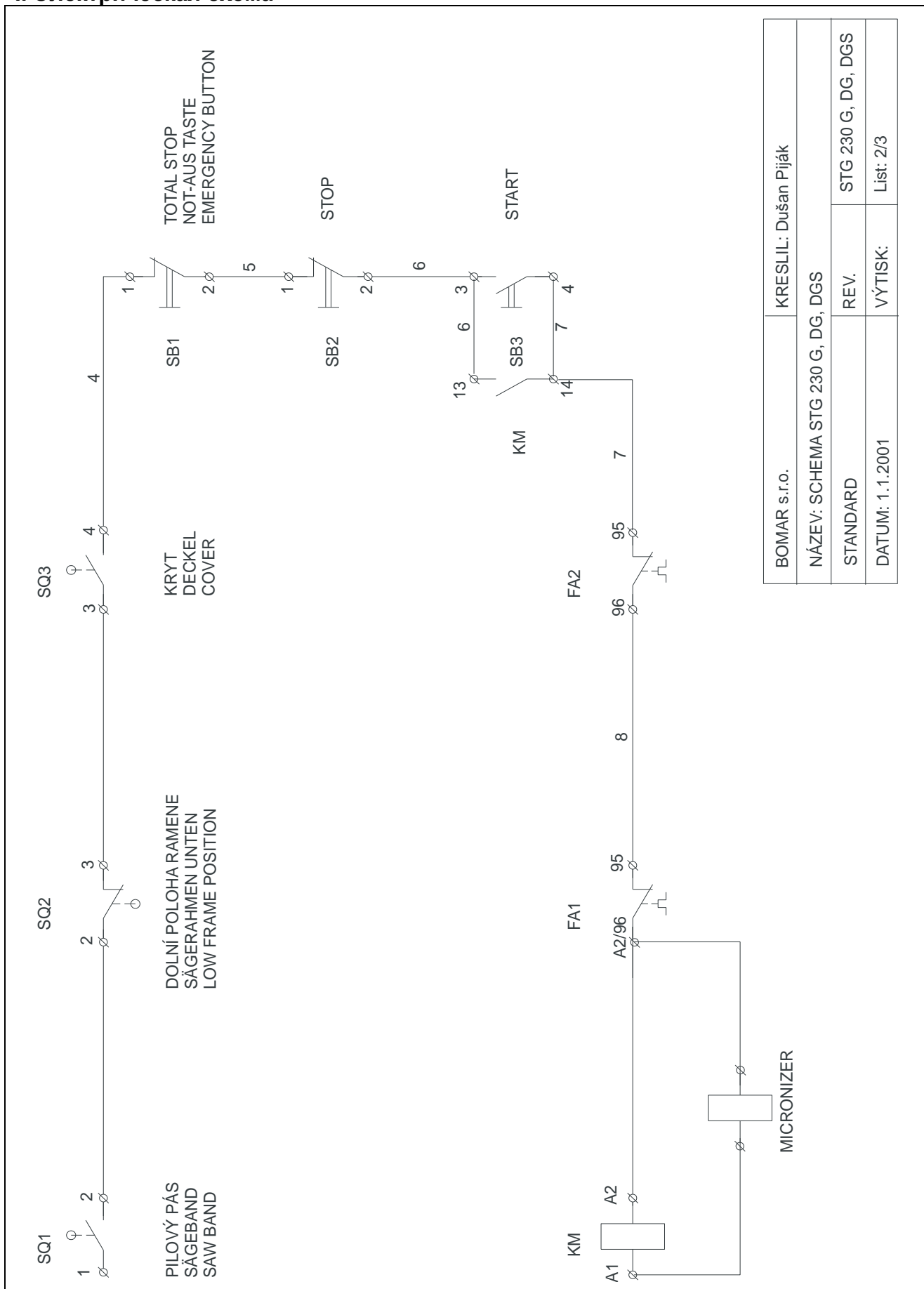
CONNECTION SETS.....	<b>ОШИБКА! ЗАКЛАДКА НЕ ОПРЕДЕЛЕНА.</b>
ACCESSORIES OF ROLLER CONVEYORS .....	<b>ОШИБКА! ЗАКЛАДКА НЕ ОПРЕДЕЛЕНА.</b>
CONNECTION SCHEMA OF ROLLER CONVEYOR WITH BAND SAW .....	<b>ОШИБКА! ЗАКЛАДКА НЕ ОПРЕДЕЛЕНА.</b>
<b>SPECIAL ACCESSORIES.....</b>	<b>ОШИБКА! ЗАКЛАДКА НЕ ОПРЕДЕЛЕНА.</b>
FREQUENCY CONVERTER.....	<b>ОШИБКА! ЗАКЛАДКА НЕ ОПРЕДЕЛЕНА.</b>
MICRONIZER .....	74
TENZOMAT.....	74

**Транспортная схема**

# Электрические схемы



## I. Elektrická schéma

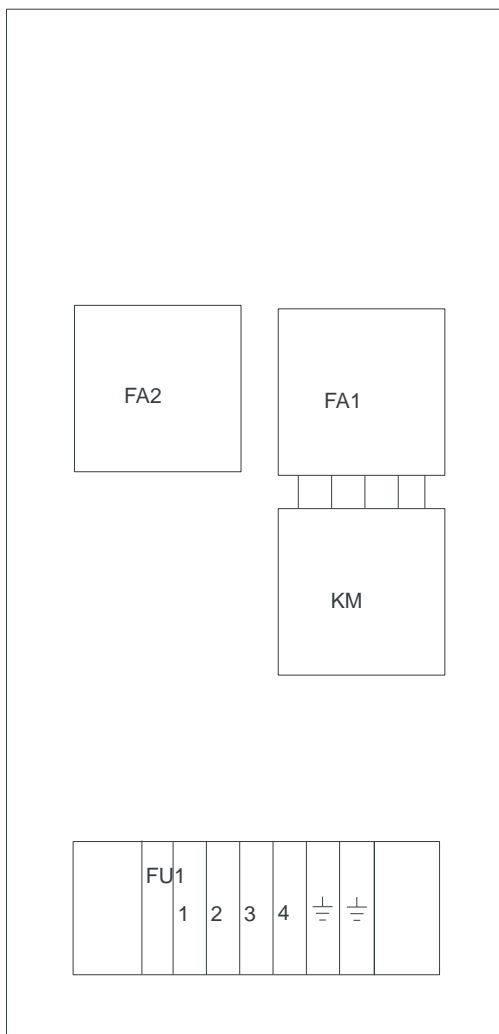


BOMAR s.r.o.	KRESLIL: Dušan Piják
NÁZEV: SCHEMA STG 230 G, DG, DGS	
STANDARD	REV. STG 230 G, DG, DGS
DATUM: 1.1.2001	VÝTISK: List: 2/3

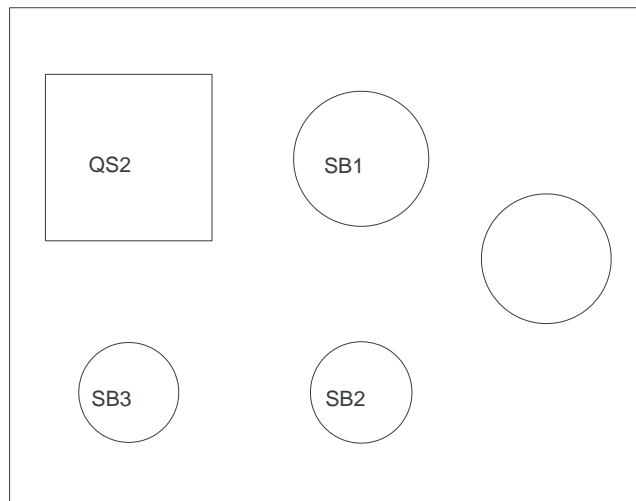


## II. Электрическая схема

PŘÍSTROJOVÁ DESKA  
GERÄTEBRETT  
DASHBOARD



OVLÁDACÍ PANEĽ  
BEDIENPULT  
CONTROL PANEL

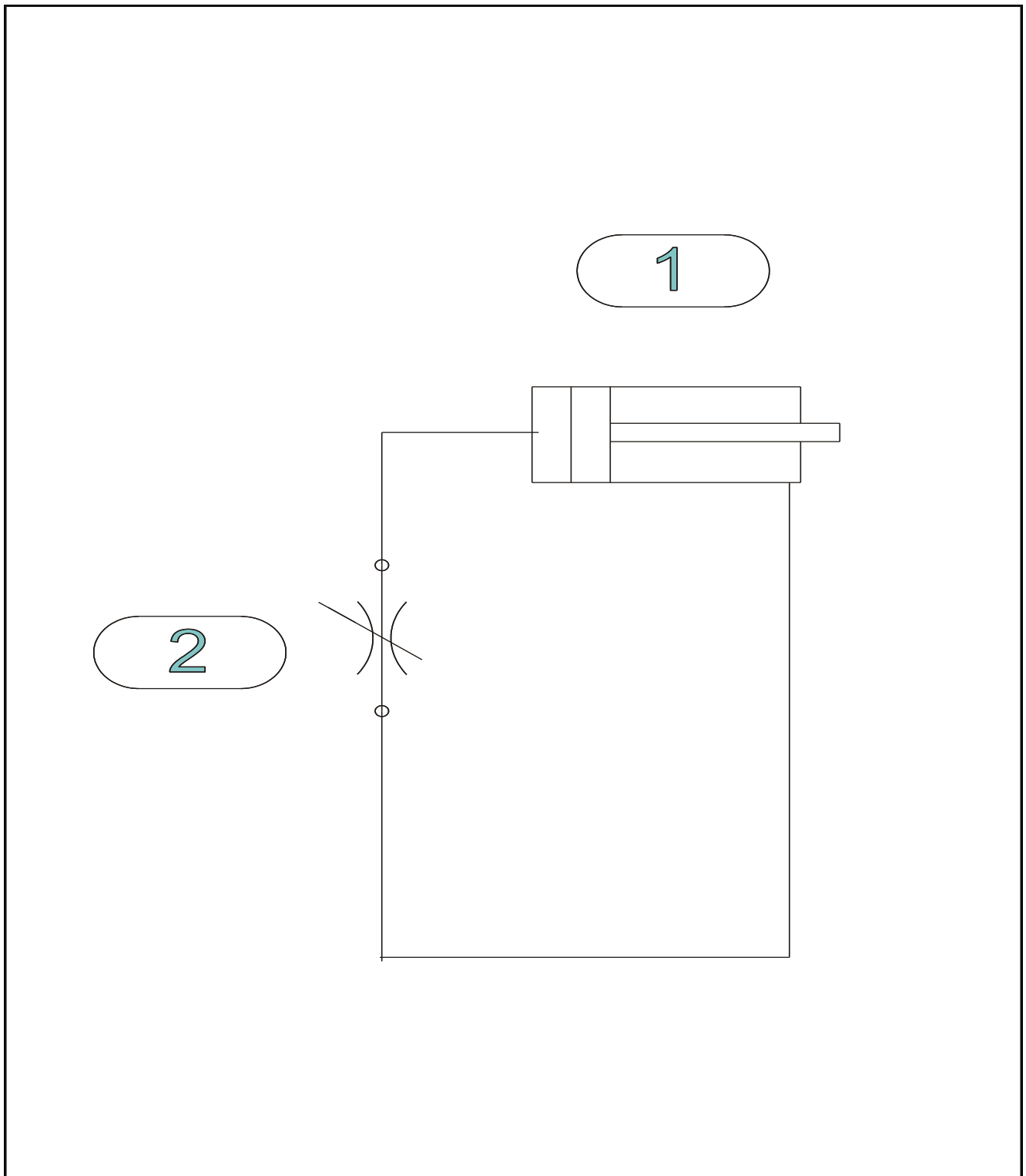


BOMAR s.r.o.	KRESLIL: Dušan Piják	
NÁZEV: SCHEMA STG 230 G, DG, DGS		
STANDARD	REV.	STG 230 G, DG, DGS
DATUM: 1.1.2001	VÝTISK:	List: 3/3

**III. Электрическая схема – панель управления**

<b>№Заказа</b>	<b>Наименование</b>		<b>Маркировка</b>	<b>Кол-во.</b>
91.001.007	Электромотор	TM902/4 B5	M1	1
91.020.006	Насос	3COA2-22H	M2	1
91.040.001	Контактор	9A 220V	KM	1
91.050.003	Термореле	0.26-0.43A	FA2	1
91.050.009	Термореле	3.0-4.7A	FA1	1
91.060.012	Кнопка "ПОЛНАЯ ОСТАНОВКА"	ZB5AS844	SB1	1
91.061.006	Контактная группа + адаптер	ZB5AZ102	SB1	1
91.060.015	Красная кнопка	ZB5AA4	SB2	1
91.061.006	Контактная группа + адаптер	ZB5AZ102	SB2	1
91.060.014	Красная кнопка	ZB5AA3	SB3	1
91.061.007	Контактная группа + адаптер	ZB5AZ101	SB3	1
91.170.003	Переключатель	194L-E16-1753	QS1	1
91.180.001	Панель переключателя	194L-HE4E-175	QS1	1
91.171.006	Переключатель	S10-60129	QS2	1
91.173.002	Концевой выключатель	ELF	SQ3	1
91.173.007	Концевой выключатель	Pizzato	SQ1,2	2
91.230.001	Предохранитель	2A	FU1	1
91.190.004	Кросс			1

## Схема гидравлики

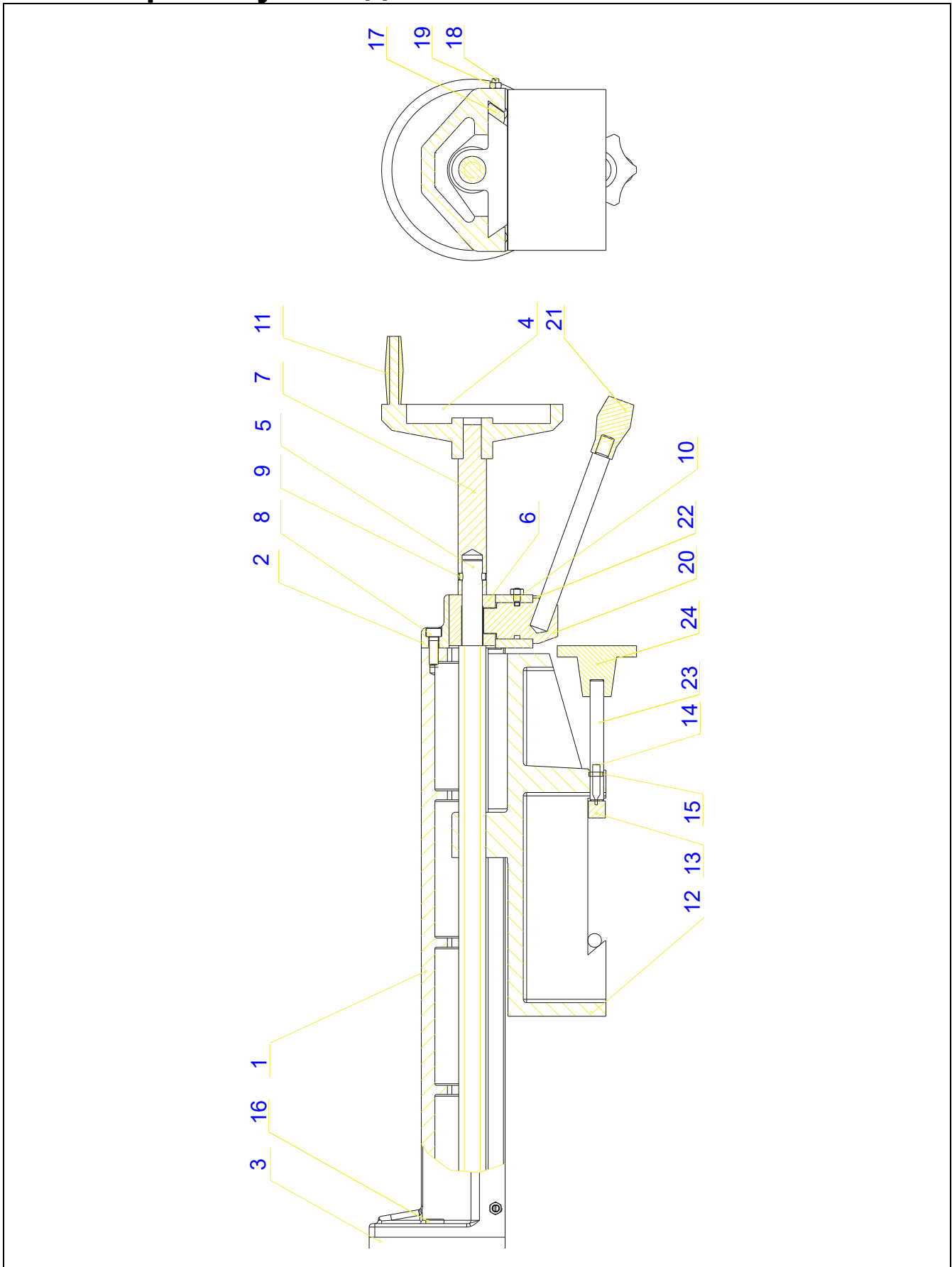


### Схема гидравлики

#### Схема гидравлики – запасные части

Поз.	№ Заказа	Наименование	Кол-во.
1	251.056	Гидроцилиндр	1
2	92.152.002	Регулирующий клапан HYTOS	1

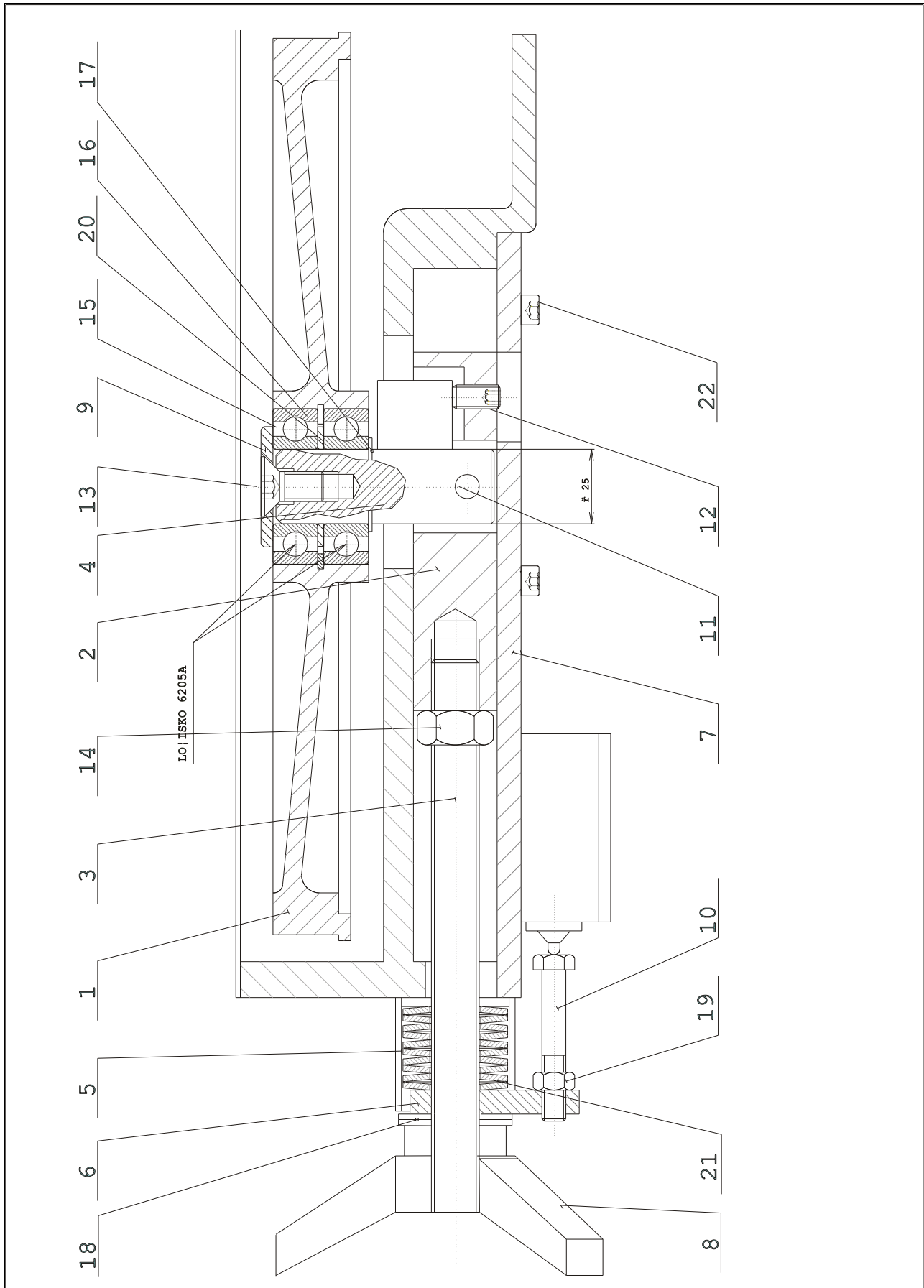
# Чертежи узлов для заказа запасных частей



Тиски

**Тиски**

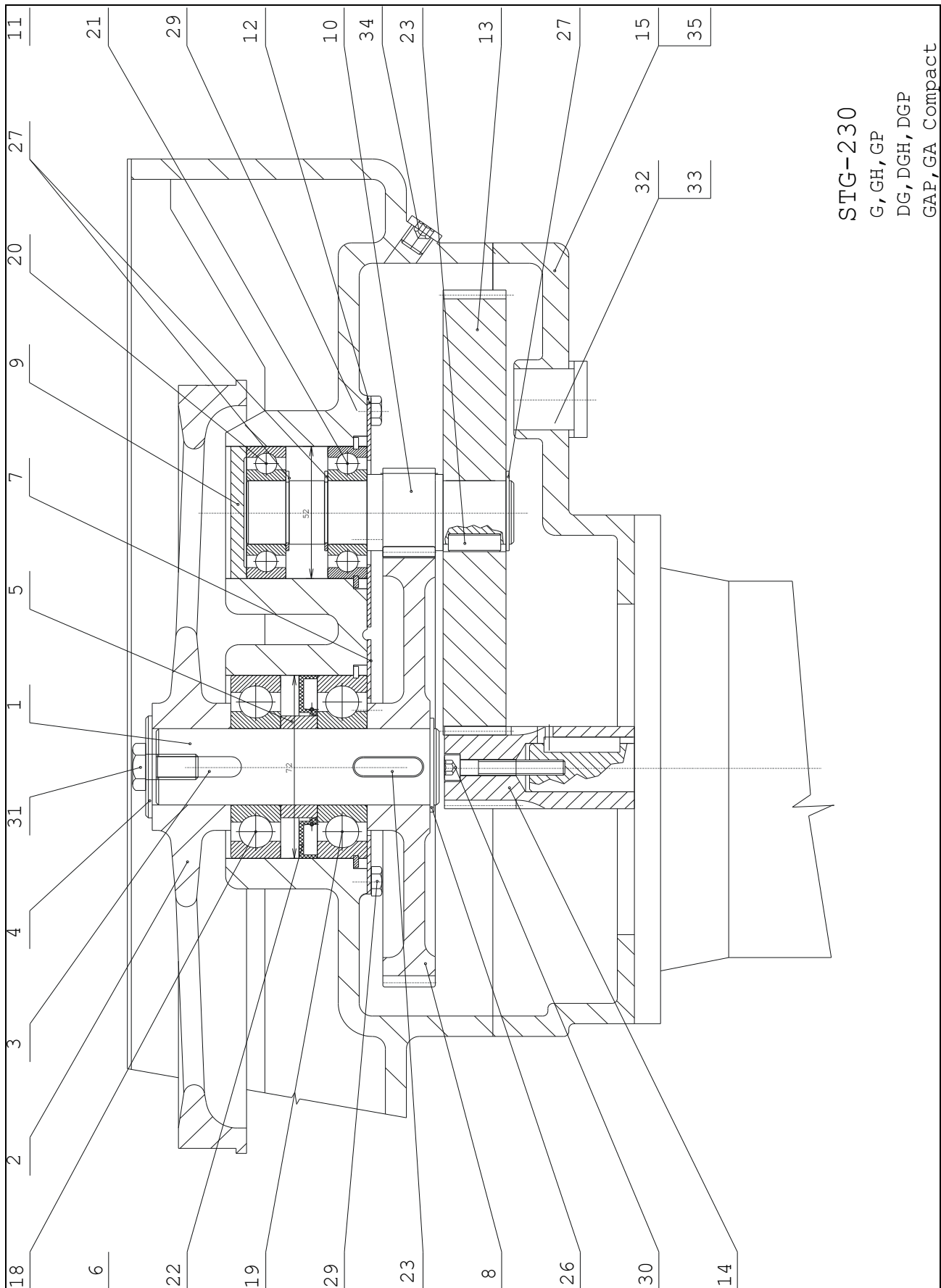
Поз.	№ Заказа	Наименование	Кол-во.
1	30.0503-603	ГУБКА	1
2	30.0503-604	ФЛАНЕЦ	1
3	30.0503-613	ГУБКА	1
4	30.0103-010	МАХОВИЧОК	1
5	30.0503-608	ВИНТ	1
6	30.0503-610	ЛЕЙНЕР	1
7	30.0503-609	РАСШИРИТЕЛЬ	1
8	90.001.25.033	ВИНТ М8х25 DIN 912 8.8	3
9	90.303.0Z.012	ШПИЛЬКА ПРУЖИННАЯ 6х25 DIN 1481	1
10	90.004.2D.003	ВИНТ М6х16 DIN 915 45Н	1
11	94.005.002	ЗАЖИМНАЯ РУКОЯТЬ	1
12	30.0503-602	ТИСКИ	1
13	30.0503-618	ПЛАНКА	2
14	90.004.2D.010	ВИНТ М8х35 DIN 915 45Н	2
15	90.100.55.005	Гайка М8 DIN 934	2
16	90.001.25.043	ВИНТ М10х12 DIN 912 8.8	1
17	30.0503-617	ПЛАНКА	8
18	90.004.2D.004	ВИНТ М6х30 DIN 915 45Н	9
19	90.100.55.004	Гайка М6 DIN 934	1
20	30.0503-611	ШПИЛЬКА	1
21	94.002.001	КОНИЧЕСКАЯ РУЧКА М12	1
22	90.300.0Z.006	ШПИЛЬКА 6х32 DIN 6325	1
23	30.1003-205	ВИНТ М12	1
24	94.003.002	РУКОЯТЬ М12	1



**Натяжное колесо**

**Натяжное колесо**

Поз.	№ Заказа	Наименование	Кол-во.
1	30.0508-001	Колесо	1
2	30.0104-002	Призма	1
3	30.0303-005	Нарезной штырь	1
4	30.0508-004	Шпилька натяжная	1
5	30.0104-004	Держатель пружины	1
6	30.0704-025	Серьга	1
7	30.0704-007	Крышка натяжного узла	1
8	30.0104-006	Рукоятка	1
9	30.0505-011	Шайба	1
10	90.005.55.017	Винт М8х30 DIN 933	1
11	90.300.0Z.012	Шпилька Ø8х50 DIN 6325	1
12	90.004.2D.008	Винт М8х16 DIN 915	1
13	90.005.55.023	Винт М10х20 DIN 933	1
14	90.100.55.008	Гайка М16 DIN 934	1
15	95.001.018	Шариковый подшипник 6205-2RS	2
16	95.801.009	Стопорное кольцо Ø 52 DIN 472	1
17	95.800.012	Стопорное кольцо Ø 25 DIN 471	1
18	95.750.001	КУ кольцо Ø16х1	2
19	90.100.55.005	Гайка М8 DIN 934	1
20	30.0702-023	Дистанционное кольцо	1
21	90.350.0Z.002	Шайба пружинная 35,5 x 18,3 x 2,0 x 2,8	7
22	90.001.25.017	Винт М6х16 DIN 912	6



STG-230

G, GH, GP

DG, DGH, DGP

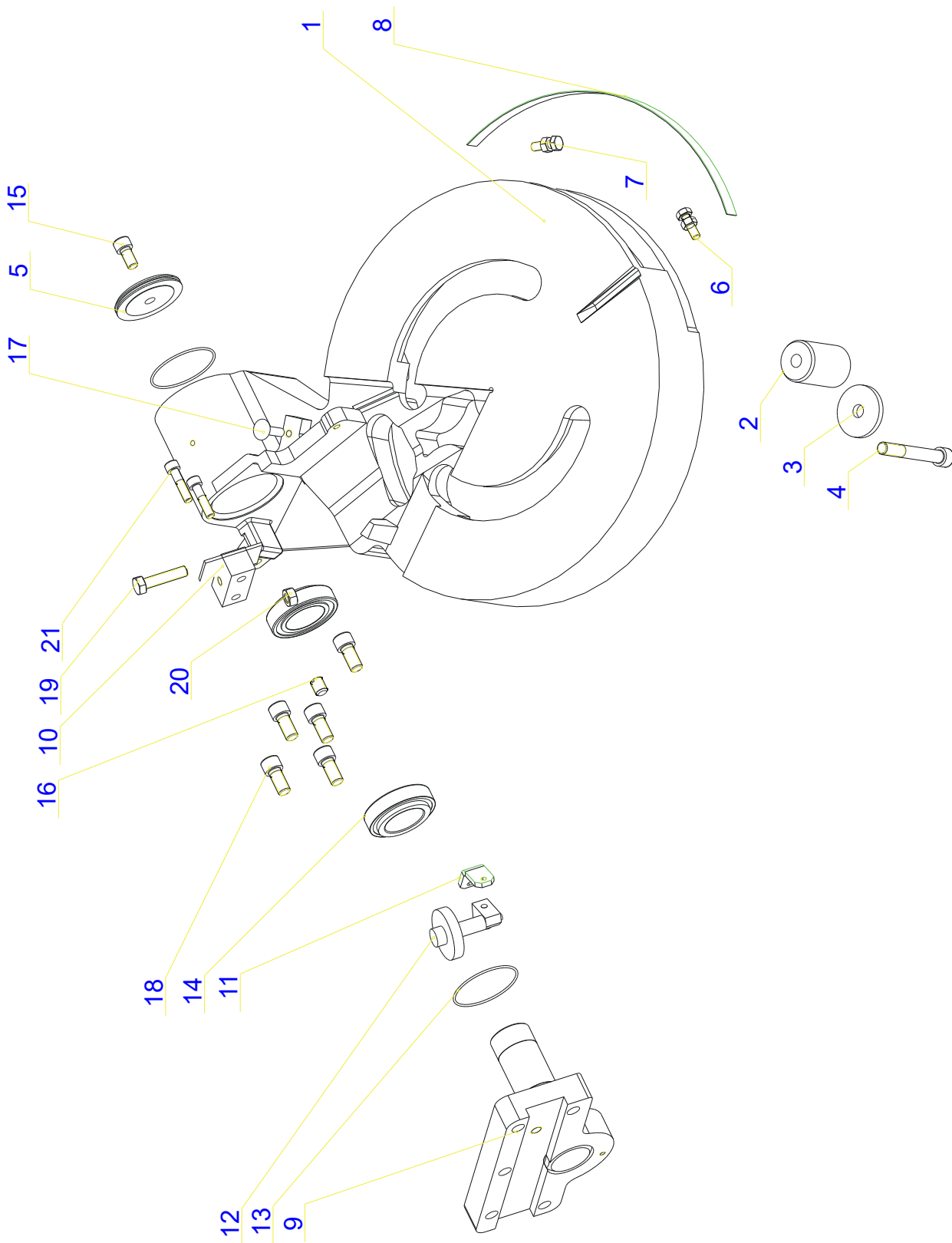
GAP, GA Compact

**Ведущее колесо**



**Ведущее колесо**

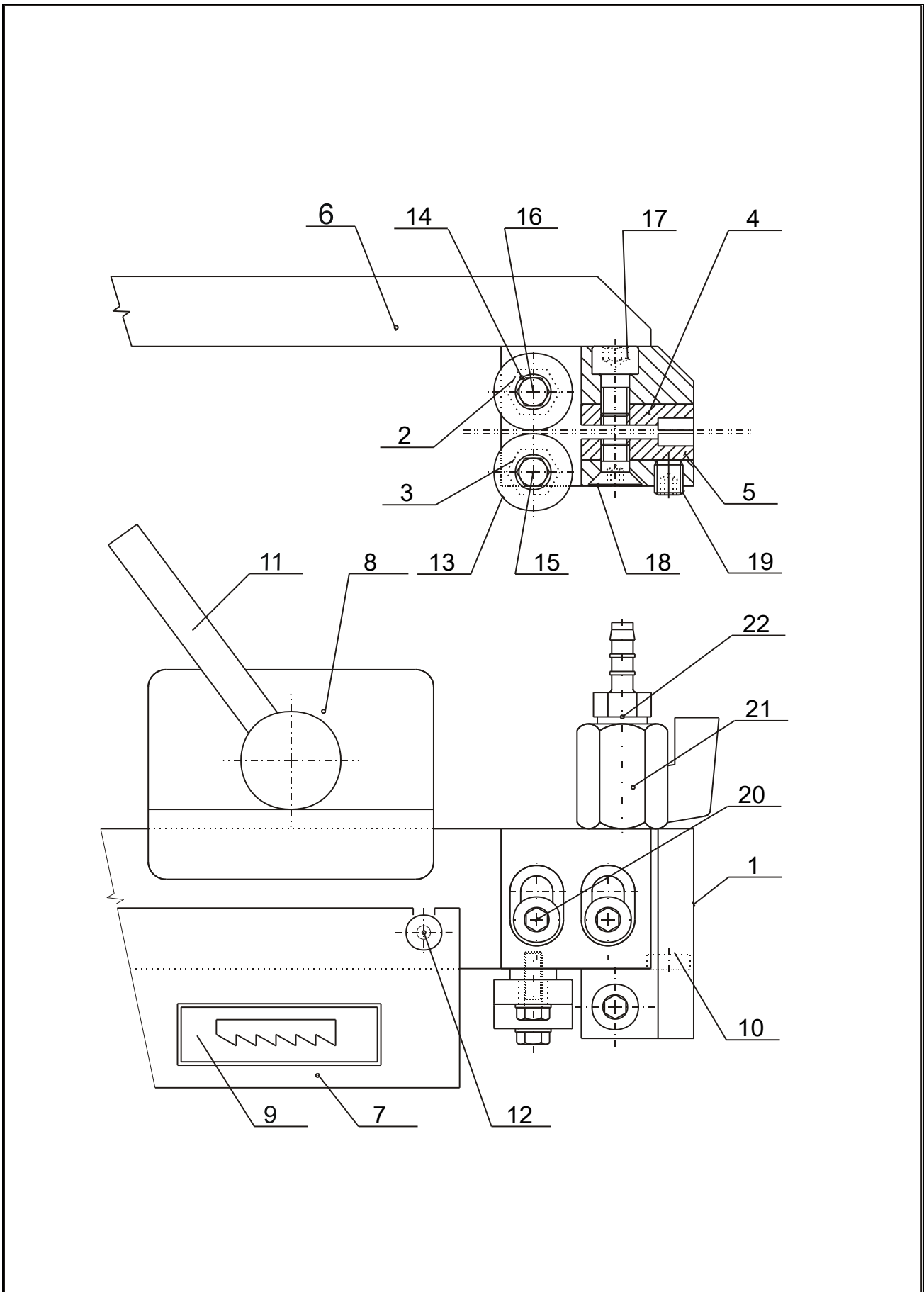
Поз.	№ Заказа	Наименование	Кол-во.
1	30.0505-007	Ось	1
2	30.0505-006	Ведущее колесо	1
3	95.810.007	Шпонка 8x7x25	2
4	30.0508-002	Шайба	1
5	30.0505-009	Дистанционное кольцо	1
7	30.0505-010	Уплотнитель	1
8	30.0505-005	Зубчатое колесо	1
9	30.0505-013	Заглушка	1
10	30.0505-004	Промежуточный вал	1
12	30.0105-007	Кольцо	1
13	30.0505-003	Зубчатое колесо	1
14	30.0505-002	Шестерня	1
15	30.0705-001	Крышка	1
18	95.001.025	Шариковый подшипник 6306-2RS	1
19	95.003.003	Шариковый подшипник 6306-NR	1
20	95.001.018	Шариковый подшипник 6205-2RS	1
21	95.003.002	Шариковый подшипник 6205-NR	1
22	95.830.005	Осевое уплотнение 40x72x7 DIN 3760	1
23	95.810.006	Шпонка 8x7x20 DIN 6885	1
26	95.800.013	Стопорное кольцо Ø 30 DIN 471	1
27	95.800.012	Стопорное кольцо Ø 25 DIN 471	3
29	90.005.55.013	Винт M8x12 DIN 933	6
30	90.001.25.022	Винт M6x40 DIN 912	1
31	90.011.27.008	Винт M10x20 DIN 7991	1
32	90.400.52.001	Заливная заглушка M16x1,5 DIN 908	1
33	96.081.001	Уплотнительное кольцо 23x15x3	1
34	90.400.52.002	Сливная заглушка M10x1 DIN 908	1
35	90.001.25.034	Винт M8x30 DIN 912	10



**Консоль и поворотный механизм**

**Консоль и поворотный механизм**

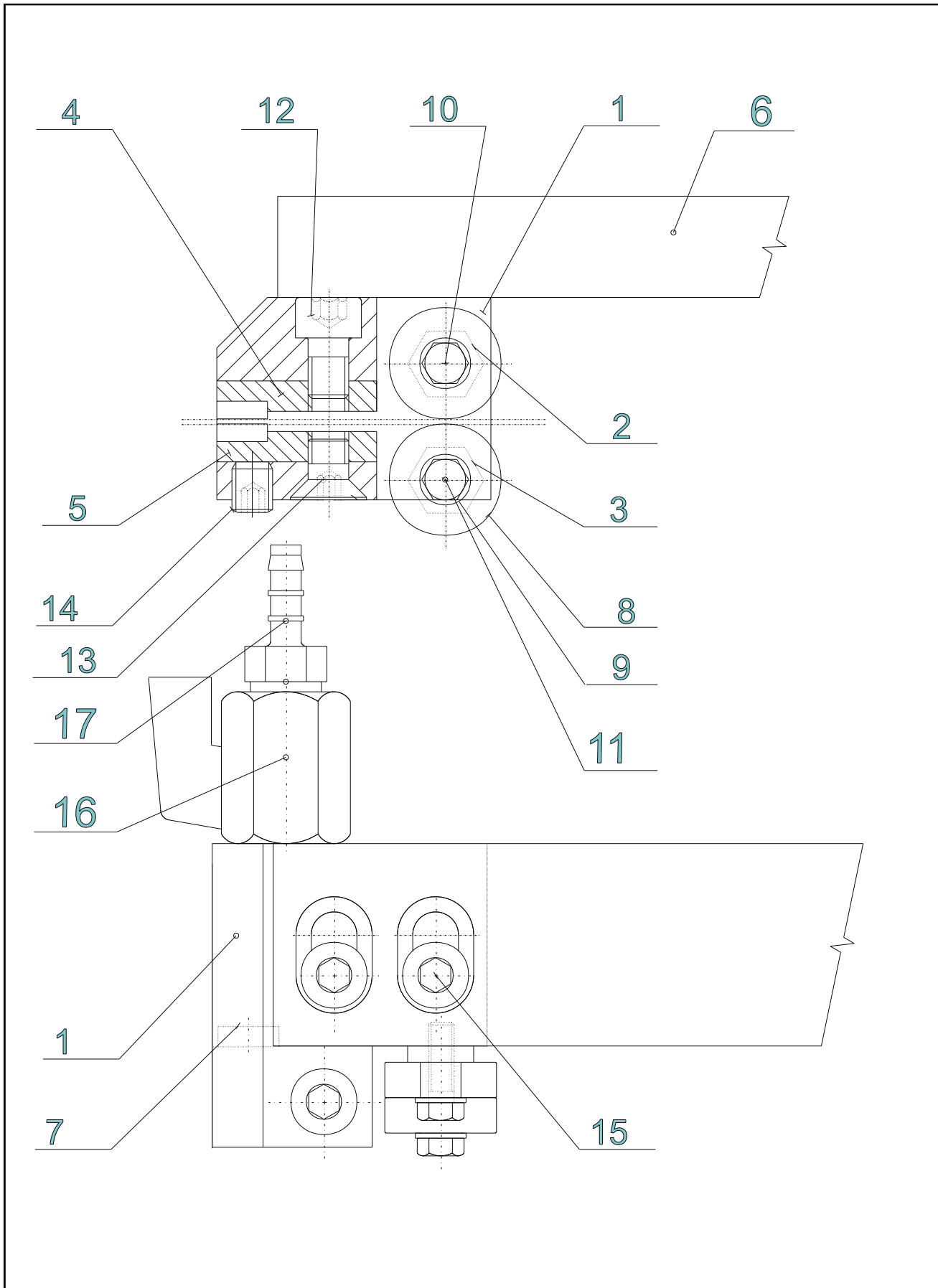
Поз.	№ Заказа	Наименование	Кол-во.
1	30.0502-601	Консоль	1
2	30.0502-602	Втулка	1
3	30.0502-603	Шайба	1
4	90.001.25.072	Винт M12x90 DIN 912 8.8	1
5	30.0702-012	Крышка	1
6	90.005.55.016	Винт M8x25 DIN 933 8.8	2
7	90.100.55.005	Гайка M8 DIN 934	2
8	31.0502-605	Транспортир	1
9	30.0502-604	Держатель рамы	1
10	30.0502-610	Держатель концевого выключателя	1
11	30.0514-603	Держатель щётки	1
12	31.0704-031	Щетка	1
13	96.001.018	О – кольцо 63x2	2
14	95.300.002	Упорный подшипник AX 32008	2
15	90.001.25.046	Винт M10x20 DIN 912 8.8	1
16	90.002.2D.017	Винт M12x16 DIN 913 45H	1
17	30.0702-013	Винт	1
18	90.001.25.057	Винт M12x25 DIN 912 8.8	5
19	90.005.55.027	Винт M10x45 DIN 933 8.8	1
20	90.100.55.006	Гайка M12 DIN 439	1
21	90.001.25.035	Винт M8x35 DIN 912 8.8	2



Левый держатель направляющих

**Левый держатель направляющих**

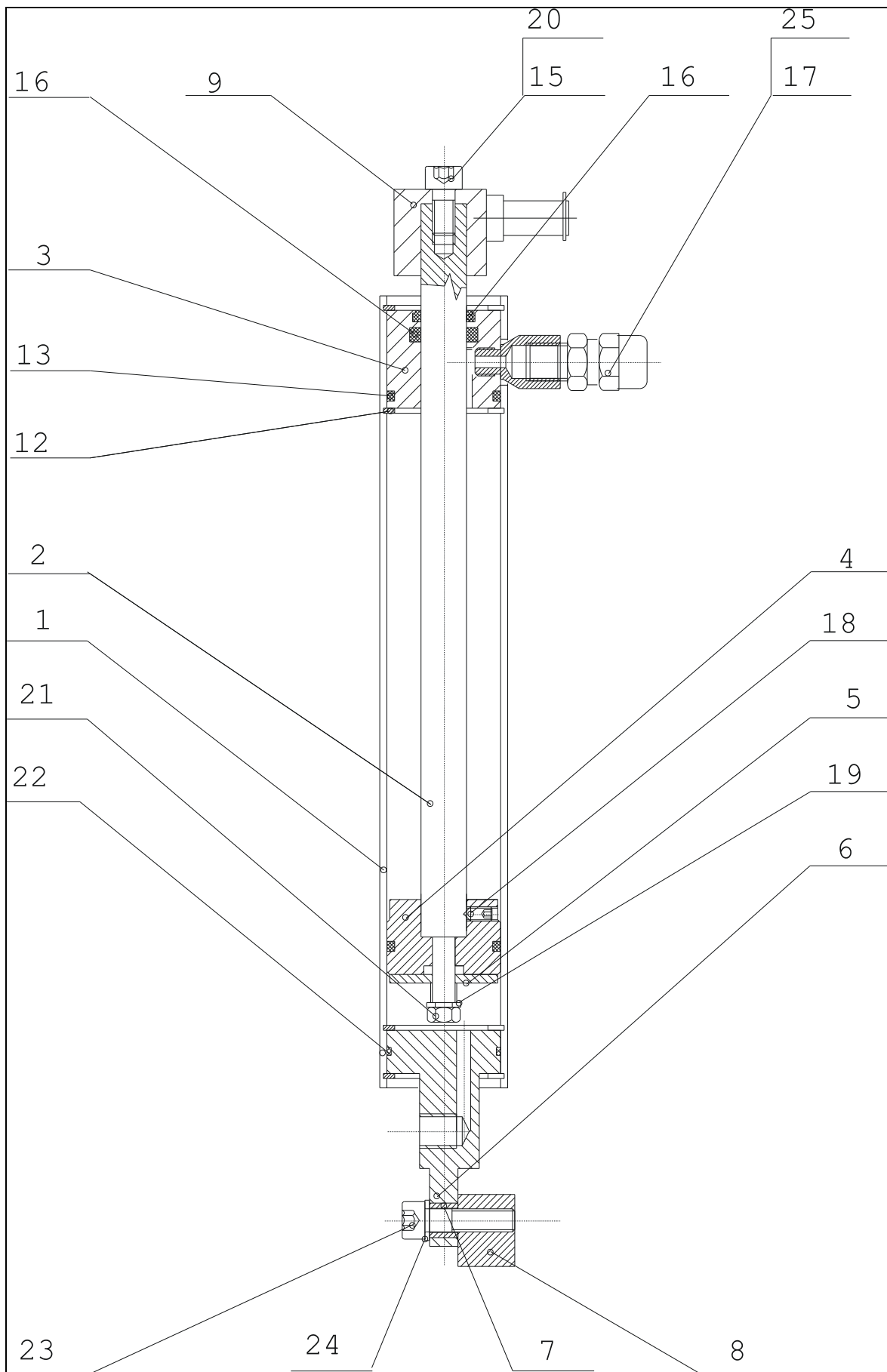
Поз.	№ Заказа	Наименование	Кол-во.
1	30.0104-017	Левый держатель направляющих	1
2	30.0104-018	Малый эксцентрик	1
3	30.0104-019	Большой эксцентрик	1
5	30.0104-020	Держатель твердосплавных направляющих	2
6	30.0104-015	Левая линейка	1
7	30.0704-021	Крышка	1
8	30.0704-010	Зажим	1
9	31.0104-026	Пластина	1
10	99.040.002	Круглая твердосплавная пластина	1
11	94.008.009	Рычаг M12x50	1
12	90.005.55.012	Винт M6x45 DIN 933	2
13	95.001.001	Подшипник 608-2RS	2
14	90.150.50.003	Шайба Ø5,3 DIN 126	2
15	90.005.55.005	Винт M5x30 DIN 933	1
16	90.005.55.003	Винт M5x16 DIN 933	1
17	90.001.25.030	Винт M8x14 DIN 912	1
18	90.011.27.007	Винт M8x12 DIN 7991	1
19	90.002.2D.009	Винт M8x6 DIN 913	1
20	90.001.25.031	Винт M8x16 DIN 912	2
21	99.260.001	Шаровой клапан	1
22	94.202.002	Штуцер	1



**Правый держатель направляющих**

**Правый держатель направляющих**

Поз.	№ Заказа	Наименование	Кол-во.
1	30.0104-016	Правый держатель направляющих	1
2	30.0104-018	Малый эксцентрик	1
3	30.0104-019	Большой эксцентрик	1
5	30.0104-020	Держатель твердосплавных направляющих	2
6	30.0704-014	Правая линейка	1
7	99.040.002	Круглая твердосплавная пластина	1
8	95.001.001	Подшипник 608-2RS	2
9	90.150.50.003	Шайба Ø5,3 DIN 126	2
10	90.005.55.005	Винт M5x30 DIN 933	1
11	90.005.55.003	Винт M5x16 DIN 933	1
12	90.001.25.030	Винт M8x14 DIN 912	1
13	90.011.27.007	Винт M8x12 DIN 7991	1
14	90.002.2D.009	Винт M8x6 DIN 913	1
15	90.001.25.031	Винт M8x16 DIN 912	2
16	99.260.001	Шаровой клапан	1
17	94.202.002	Штуцер	1

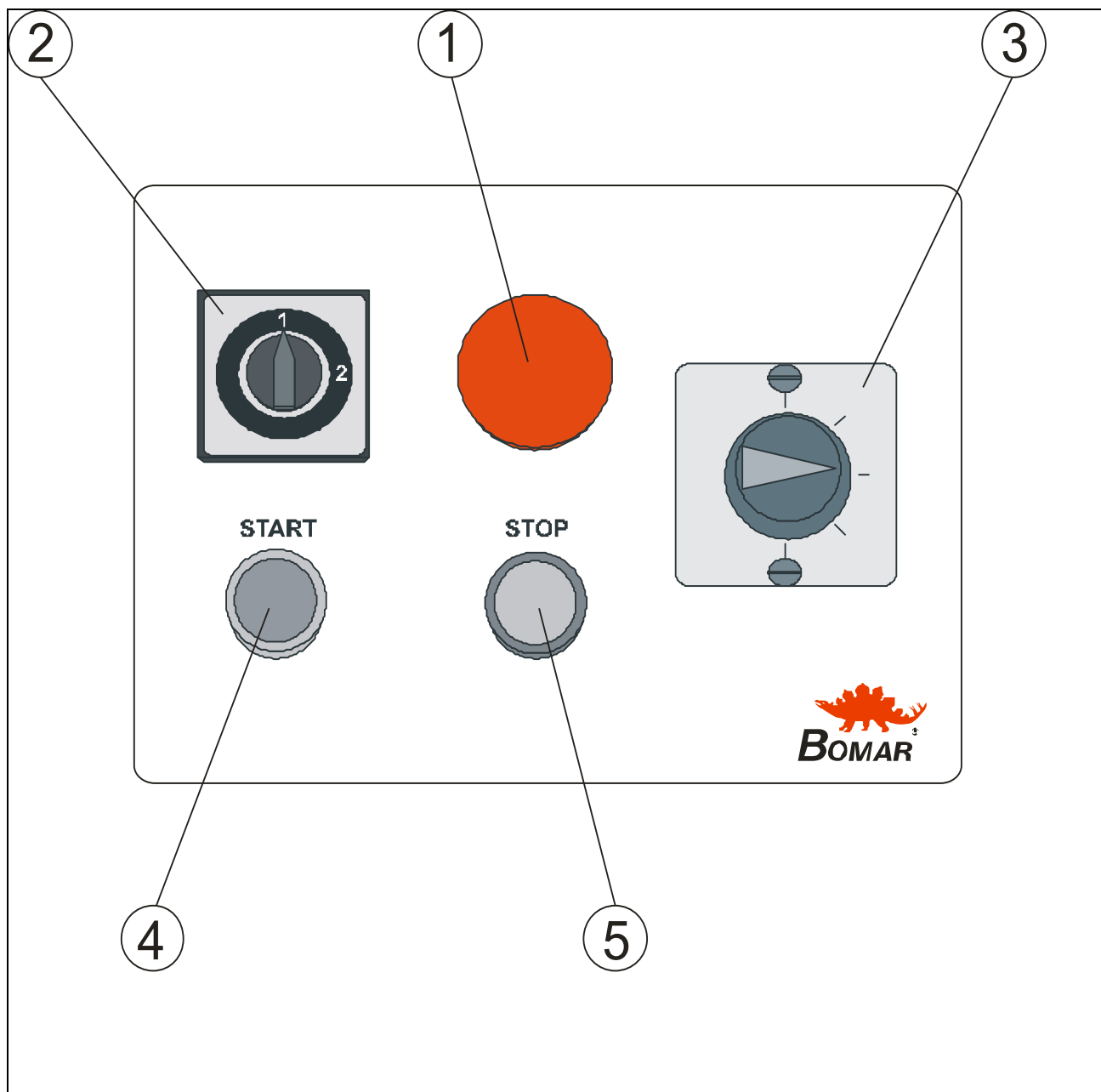


Гидроцилиндр



**Гидроцилиндр**

Поз.	№ Заказа	Наименование	Кол-во.
1	30.0507-002	Цилиндр	1
2	30.0507-001	Шток	1
3	30.0507-003	Верхняя крышка	1
4	30.0707-001	Поршень	1
5	30.0507-004	Заслонка	1
6	30.0507-610	Держатель	1
7	30.0507-005	Втулка	1
8	30.0907-001	Нижний держатель	1
9	30.0707-009	Держатель штока	1
12	95.801.005	Стопорное кольцо $\varnothing$ 40mm DIN 472	4
13	96.002.017	O-ring $\varnothing$ 34x3mm DIN 3770	2
14	96.060.001	Маслосъёмное кольцо $\varnothing$ 16x22	1
15	90.001.25.031	Винт M8x16 DIN 912	1
16	96.041.001	Прокладка $\varnothing$ 16x24	1
17	30.3407-103	Штуцер	1
18	90.003.2D.003	Винт M5x12 DIN 914	1
19	90.151.50.004	Шайба $\varnothing$ 6,6x22x2 DIN 440	1
20	90.150.50.005	Шайба $\varnothing$ 8,4 DIN 125	1
21	90.100.55.004	Гайка M6 DIN 934	1
22	96.001.010	O-кольцо $\varnothing$ 36x2mm DIN 3770	1
23	90.001.25.036	Винт M8x40 DIN 912	1
24	90.150.50.005	Шайба $\varnothing$ 8,4 DIN 125	1
25	30.3407-103	Штуцер	1



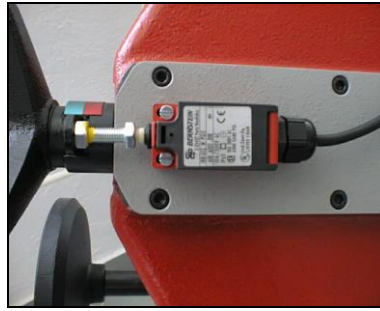
### Панель управления

Поз.	№ Заказа	Наименование	Маркировка	Кол-во.
1	91.060.012	Кнопка ПОЛНАЯ ОСТАНОВКА	SB1	1
2	91.171.003	Переключатель	QS2	1
3	92.152.002	Регулировочный клапан HYTOS		1
4	91.060.014	Зелёная кнопка	SB3	1
5	91.060.015	Красная кнопка	SB2	1
	91.061.007	Переключатель		1
	91.061.006	Переключатель		2

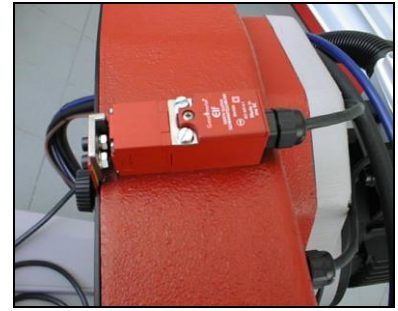
## Концевые выключатели



01

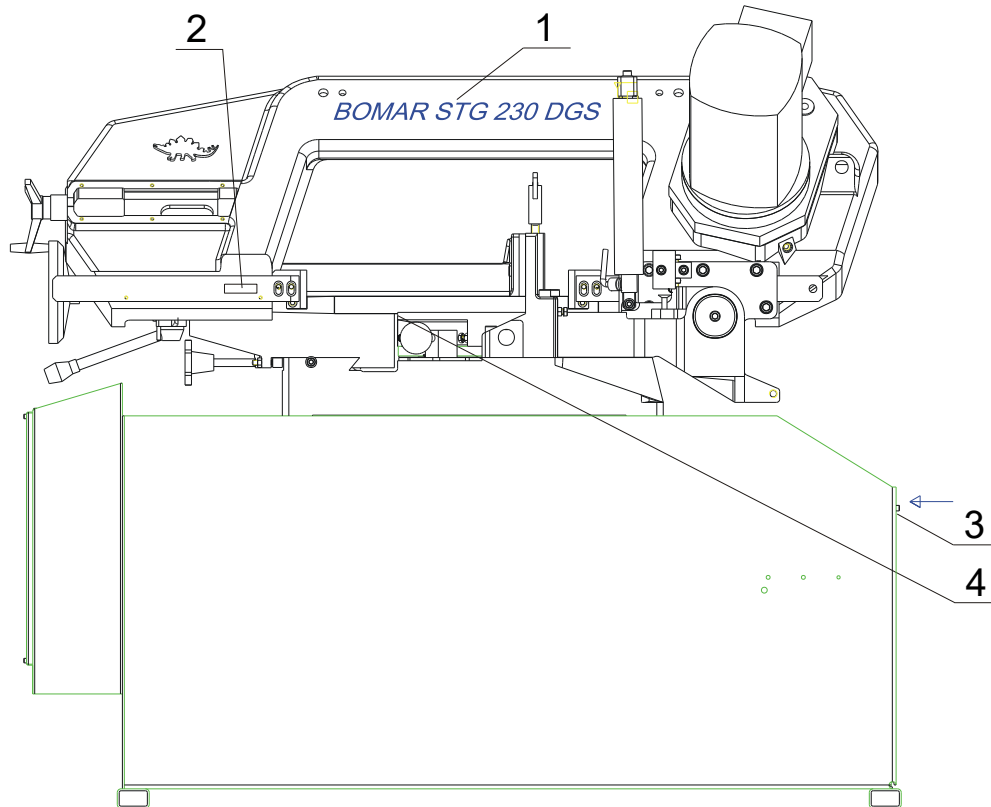


02



03

Поз.	№ Заказа	Наименование	Маркировка	Кол-во.
01	91.173.003	Концевой выключатель "Рама внизу"	SQ1	1
02	91.173.003	Концевой выключатель "Натяжение пилы"	SQ3	1
03	91.173.002	Концевой выключатель "Крышка рамы"	SQ4	1



## Шильды

Поз.	№ Заказа	Наименование	Кол-во.
1	31.0104-026	Шильд "Зубья"	1
2	31.0599-601	Шильд "STG 230 DGS"	1
3	31.0599-602	Шильд с типом станка	1
4	31.0502-605	Шкала	1
		Шильд "Attention electricity"	1
	31.0508-005	Двухцветный шильд натяжного устройства	1