

Ленточнопильный станок
Инструкция по эксплуатации

STG 160



Перед транспортировкой и использованием механизма
внимательно изучите инструкцию!

Серийный номер:



Обслуживание и Информация

В случае неполадок или при необходимости заказать запасные части, пожалуйста, свяжитесь с вашим дилером:



Или обращайтесь прямо в Bomar, spol. s r.o.:

BOMAR, spol. s r.o.

Lazaretní 7

61500 Brno

CZECH REPUBLIC

Телефон: +420 – 5 – 45 15 23 36

Телефон: +420 – 5 – 45 15 23 38

Факс: +420 – 5 – 45 15 25 14

e-mail: bomar.cz@mbox.vol.cz

Мы работаем с понедельника по пятницу, с 7⁰⁰ до 16⁰⁰.

BOMAR, spol. s r.o. ©

Version 1.04 / June 2000

Содержание

СОГЛАШЕНИЕ О СООТВЕТСТВИИ	3
ТЕХНИЧЕСКИЕ ДАННЫЕ	4
1. ОБЩИЕ МЕРЫ БЕЗОПАСНОСТИ	5
1.1 ЗАЩИТНАЯ ОДЕЖДА	5
1.2 МЕРЫ ПО ОБЕСПЕЧЕНИЮ БЕЗОПАСНОСТИ ВО ВРЕМЯ РАБОТЫ	5
2. ТРАНСПОРТИРОВКА	7
2.1 МЕРЫ БЕЗОПАСНОСТИ ПРИ ТРАНСПОРТИРОВКЕ	7
2.2 ПОДГОТОВКА К ТРАНСПОРТИРОВКЕ	7
2.3 ЗАМЕЧАНИЯ ПО ТРАНСПОРТИРОВКЕ	8
3. МОНТАЖ	8
3.1 ТРЕБОВАНИЯ К ПОЛУ	8
3.2 МОНТАЖ СТАНКА	8
4. ПОДСОЕДИНЕНИЕ К ЭЛЕКТРОСЕТИ	8
4.1 ТЕХНИКА БЕЗОПАСНОСТИ ПРИ ВЫПОЛНЕНИИ РАБОТ	8
4.2 ПОДКЛЮЧЕНИЕ	9
5. ОХЛАЖДЕНИЕ И УБОРКА СТРУЖКИ	9
5.1 ТЕХНИКА БЕЗОПАСНОСТИ ПРИ ОБРАЩЕНИИ С СОЖ	9
5.2 ПРИГОТОВЛЕНИЕ СОЖ	10
5.3 ОСМОТР СИСТЕМЫ ОХЛАЖДЕНИЯ	11
5.4 УБОРКА СТРУЖКИ	12
6. ПРИВЕДЕНИЕ СТАНКА В БЕЗОПАСНОЕ СОСТОЯНИЕ	12
7. ВЫБОР ЛЕНТОЧНОЙ ПИЛЫ И ЕЁ ЗАМЕНА	12
7.1 ВЫБОР ЛЕНТОЧНОЙ ПИЛЫ	12
7.2 ВВОД ПОЛОТНА ПИЛЫ В ЭКСПЛУАТАЦИЮ	14
7.3 ТЕХНИКА БЕЗОПАСНОСТИ ПРИ ЗАМЕНЕ ЛЕНТЫ ПИЛЫ	14
7.4 ДЕМОНТАЖ ПОЛОТНА ПИЛЫ	14
7.5 УСТАНОВКА ПОЛОТНА	15
7.6 ОСМОТР И РЕГУЛИРОВКА НАТЯЖЕНИЯ ПОЛОТНА ПИЛЫ	16
8. УСТАНОВКА ЗАГОТОВОК	17
8.1 ТЕХНИКА БЕЗОПАСНОСТИ ПРИ УСТАНОВКЕ ЗАГОТОВОК	17
8.2 УСТАНОВКА ЗАГОТОВОК	18
8.3 ПОЛЬЗОВАНИЕ РОЛЬГАНГАМИ	18
9. РАБОТА НА СТАНКЕ	19
9.1 ТЕХНИКА БЕЗОПАСНОСТИ ПРИ РАБОТЕ НА СТАНКЕ	19
9.2 ОРГАНЫ УПРАВЛЕНИЯ СТАНКОМ	19
9.3 РАСПИЛИВАНИЕ ПОД УГЛОМ	20
9.4 ОПТИМАЛЬНАЯ НАЛАДКА НАПРАВЛЯЮЩИХ	21
9.5 СМЕНА СКОРОСТИ РЕЗАНИЯ	21
9.6 ВКЛЮЧЕНИЕ И ВЫКЛЮЧЕНИЕ НАСОСА ПОДАЧИ СОЖ	21
9.7 ПРЕДОХРАНИТЕЛЬНЫЕ УСТРОЙСТВА	22
10. УПРАВЛЕНИЕ СТАНКОМ	23

11. КЛАВИША "ПОЛНАЯ ОСТАНОВКА"	23
12. ВЫКЛЮЧЕНИЕ СТАНКА.....	24
СХЕМА ТРАНСПОРТИРОВКИ И РАЗМЕРОВ.....	25
СХЕМА УСТАНОВКИ	25
ТРАСПОРТИРОВОЧНАЯ СХЕМА.....	26
ЭЛЕКТРИЧЕСКИЕ СХЕМЫ	27
ЭЛЕКТРИЧЕСКАЯ СХЕМА 1	27
ЭЛЕКТРИЧЕСКАЯ СХЕМА 2	28
ЭЛЕКТРИЧЕСКАЯ СХЕМА 3	29
ЧЕРТЕЖИ АГРЕГАТОВ ДЛЯ ЗАКАЗА ЗАПАСНЫХ ЧАСТЕЙ	31
ТИСКИ	31
УЗЕЛ НАТЯЖЕНИЯ ЛЕНТОЧНОЙ ПИЛЫ.....	33
УЗЕЛ ПРИВОДА ЛЕНТОЧНОЙ ПИЛЫ	35
КОНСОЛЬ	37
НАПРАВЛЯЮЩАЯ	39
ОСНОВАНИЕ	41
ШИЛЬДЫ.....	42
КОНЦЕВЫЕ ВЫКЛЮЧАТЕЛИ	43
ПОИСК И УСТРАНЕНИЕ НЕИСПРАВНОСТЕЙ.....	44
РОЛЬГАНГИ И ПРИНАДЛЕЖНОСТИ	45
РОЛЬГАНГИ.....	45
УПОРЫ УСТАНОВКИ ДЛИНЫ.....	46
СОЕДИНИТЕЛИ.....	46
НАБОРЫ СОЕДИНИТЕЛЕЙ	47
ДОПОЛНИТЕЛЬНОЕ ОБОРУДОВАНИЕ ДЛЯ РОЛЬГАНГОВ.....	47
СХЕМА ПОДСОЕДИНЕНИЯ РОЛЬГАНГОВ К ЛЕНТОЧНОПИЛЬНОМУ СТАНКУ	48
СПЕЦИАЛЬНЫЕ ПРИНАДЛЕЖНОСТИ	50
MICRONIZER.....	50
TENZOMAT	50

Схема транспортировки и размеров

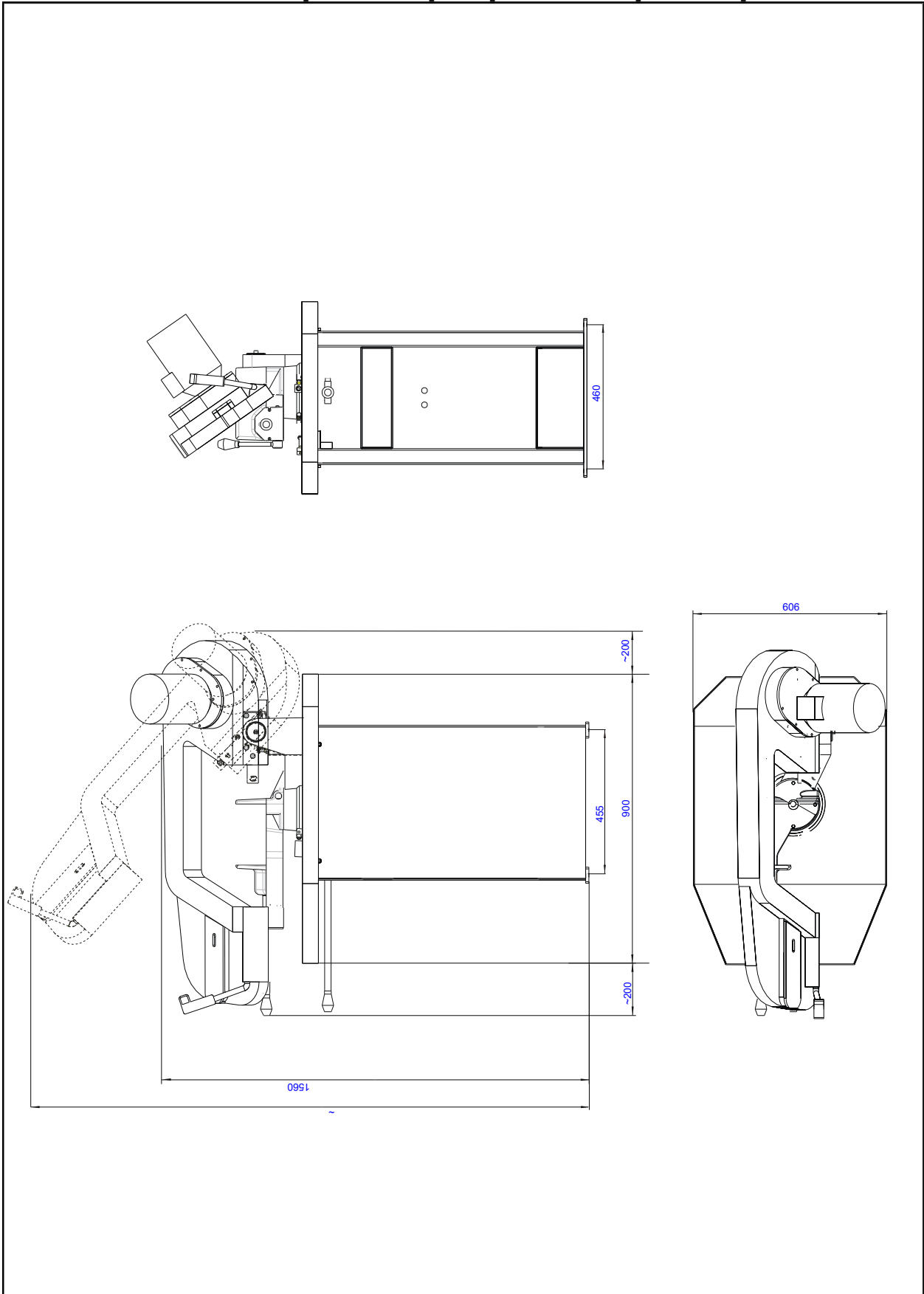
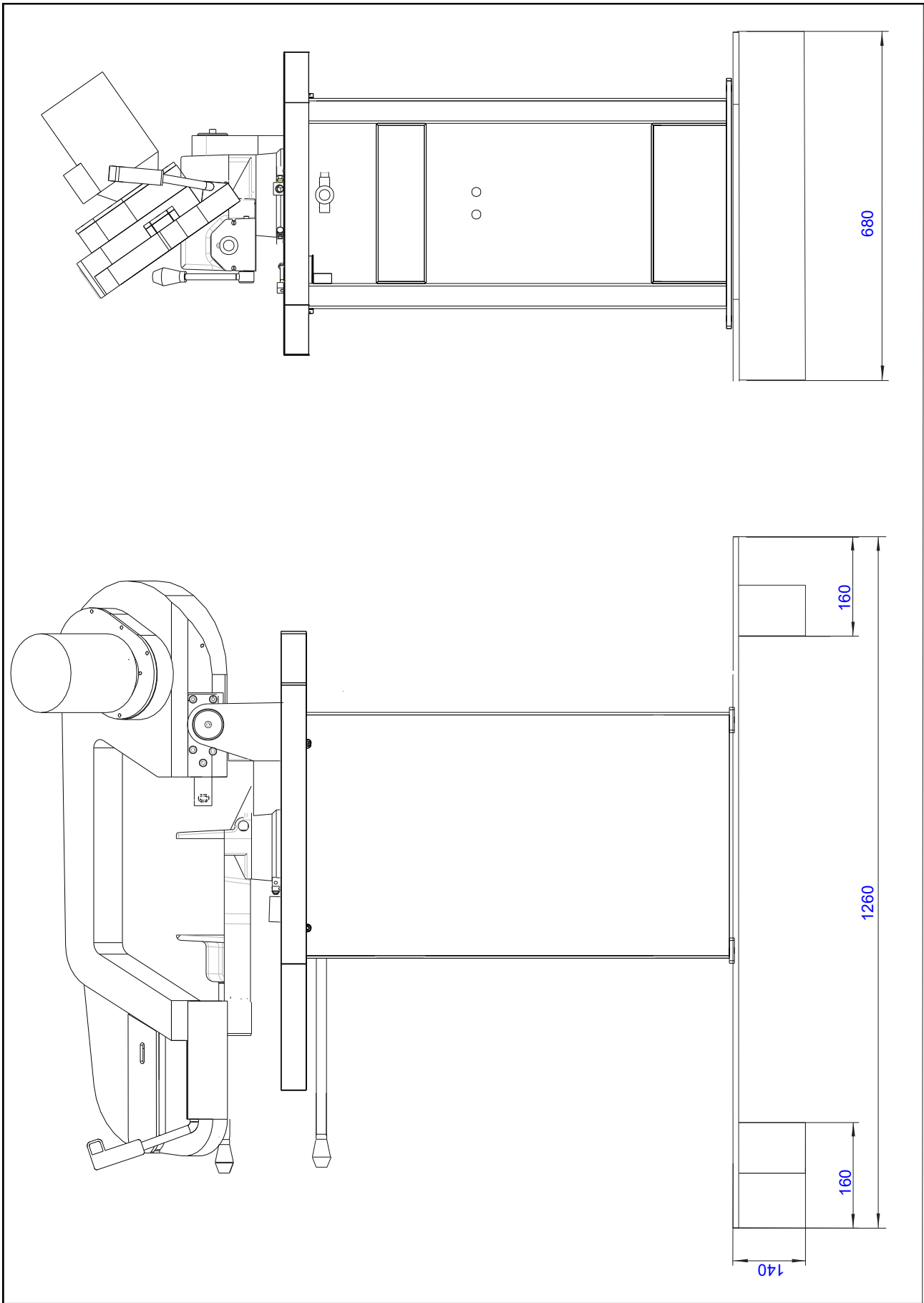
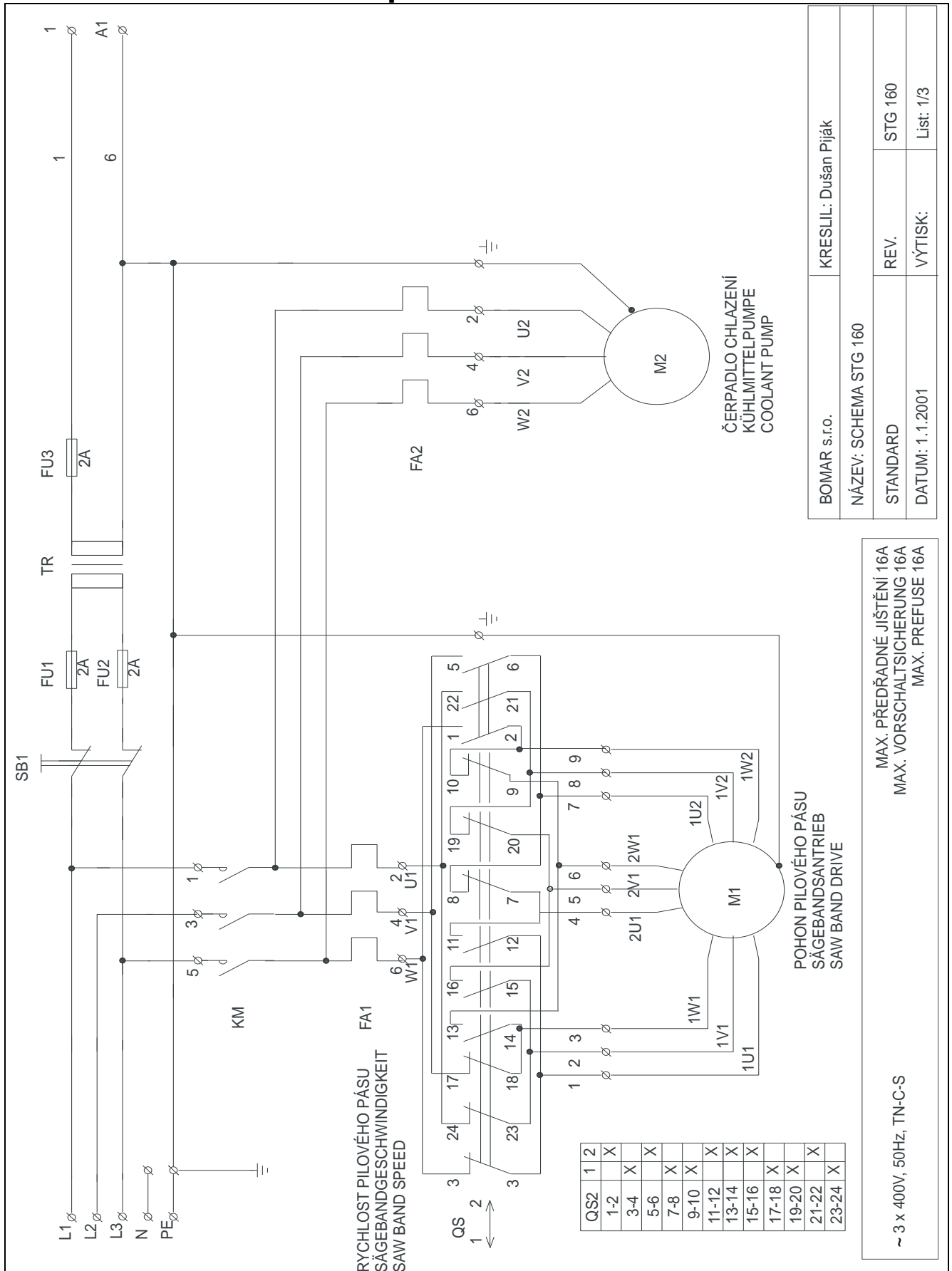


Схема установки

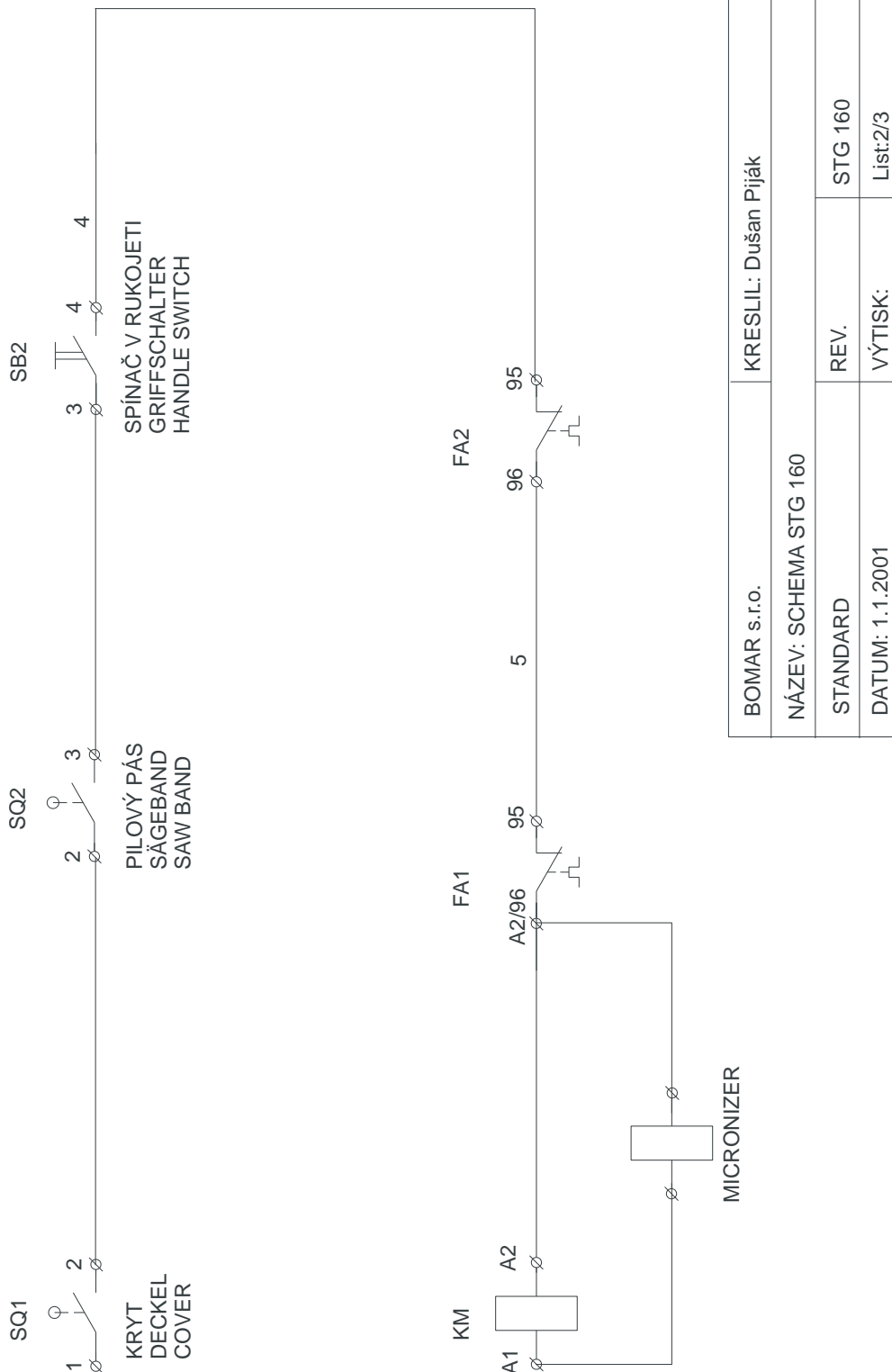


Транспортировочная схема

Электрические схемы



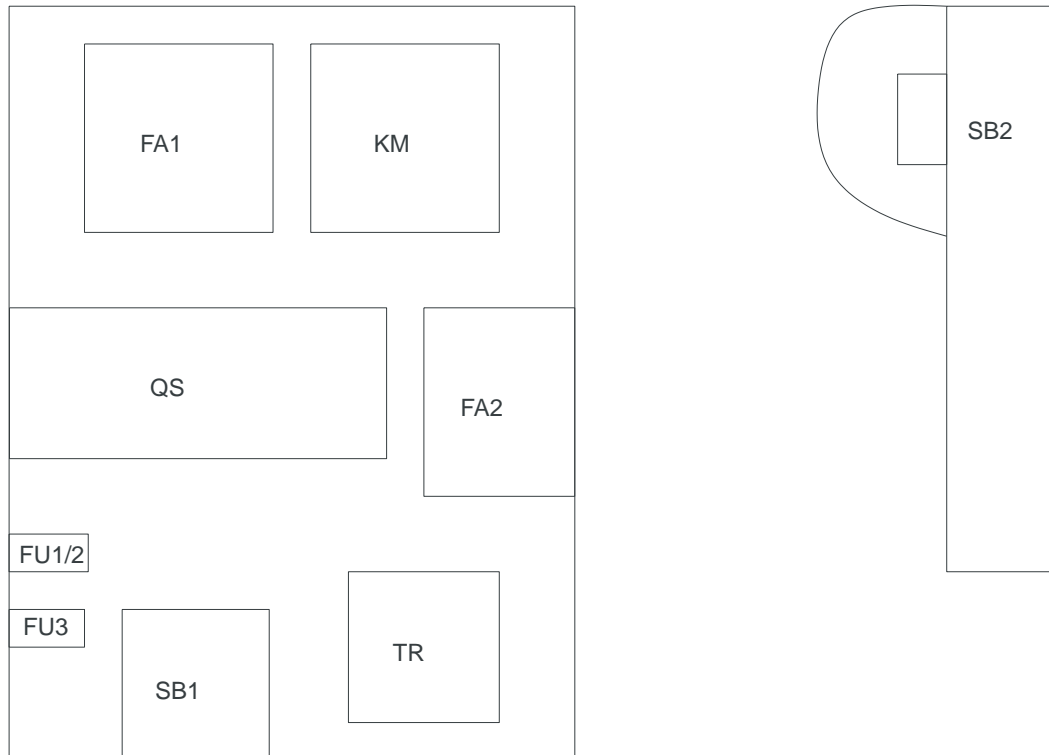
Электрическая схема 1



Электрическая схема 2

KRABICE
BUCHSE
BOX

RUKOJEŤ
GRIFF
HANDLE



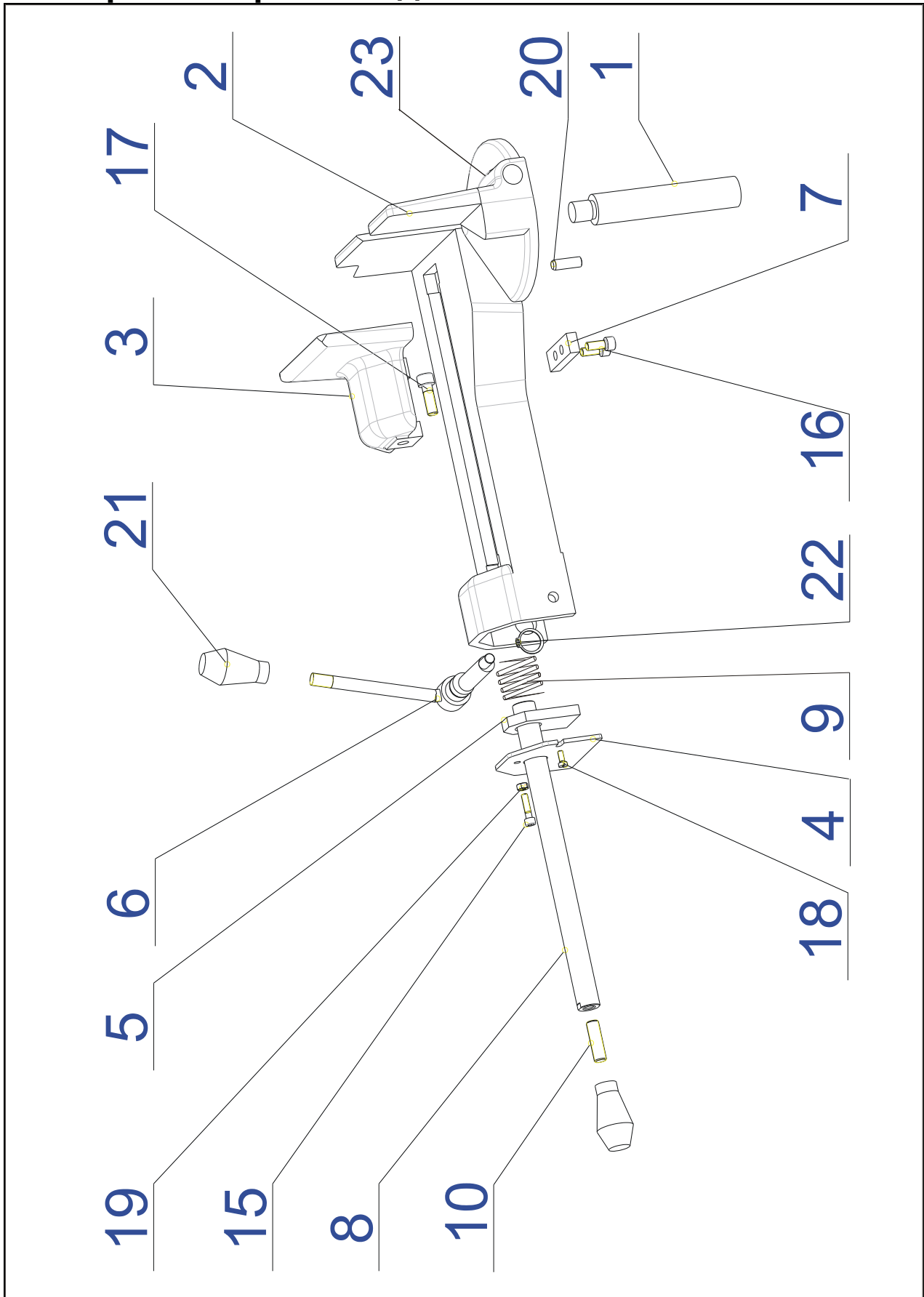
BOMAR s.r.o.	KRESLIL: Dušan Piják	
NÁZEV: SCHEMA STG 160		
STANDARD	REV.	STG 160
DATUM: 1.1.2001	VÝTISK:	List: 3/3

Электрическая схема 3

Список комплектующих

Номер	Наименование	Марк.	Кол-во
91.001.003	Электромотор TM80 2/4 B14	M1	1
91.020.006	Насос подачи СОЖ 3COA2-22H	M2	1
91.040.002	Контактор 9A 24V	KM	1
91.050.003	Термореле 0.26-0.43A	FA2	1
91.050.008	Термореле 2.2-3.2A	FA1	1
91.060.012	Прерыватель полной остановки ZB5AS844	SB1	1
91.061.006	Кнопка ZB5AZ102	SB1	1
91.061.008	Кнопка ZBE 102	SB1	1
91.080.001	Трансформатор 18.5VA Eo11 400/24V	TR	1
91.171.009	Переключатель S10-60128	QS	1
91.173.002	Концевой выключатель ELF	SQ1	1
91.173.007	Концевой выключатель Pizzato	SQ2	1
91.240.002	Держатель предохранителя PTF 30	FU1,2,3	3
91.230.001	Предохранитель 2A	FU1,2,3	3
91.190.002	Кросс GW 44207		1

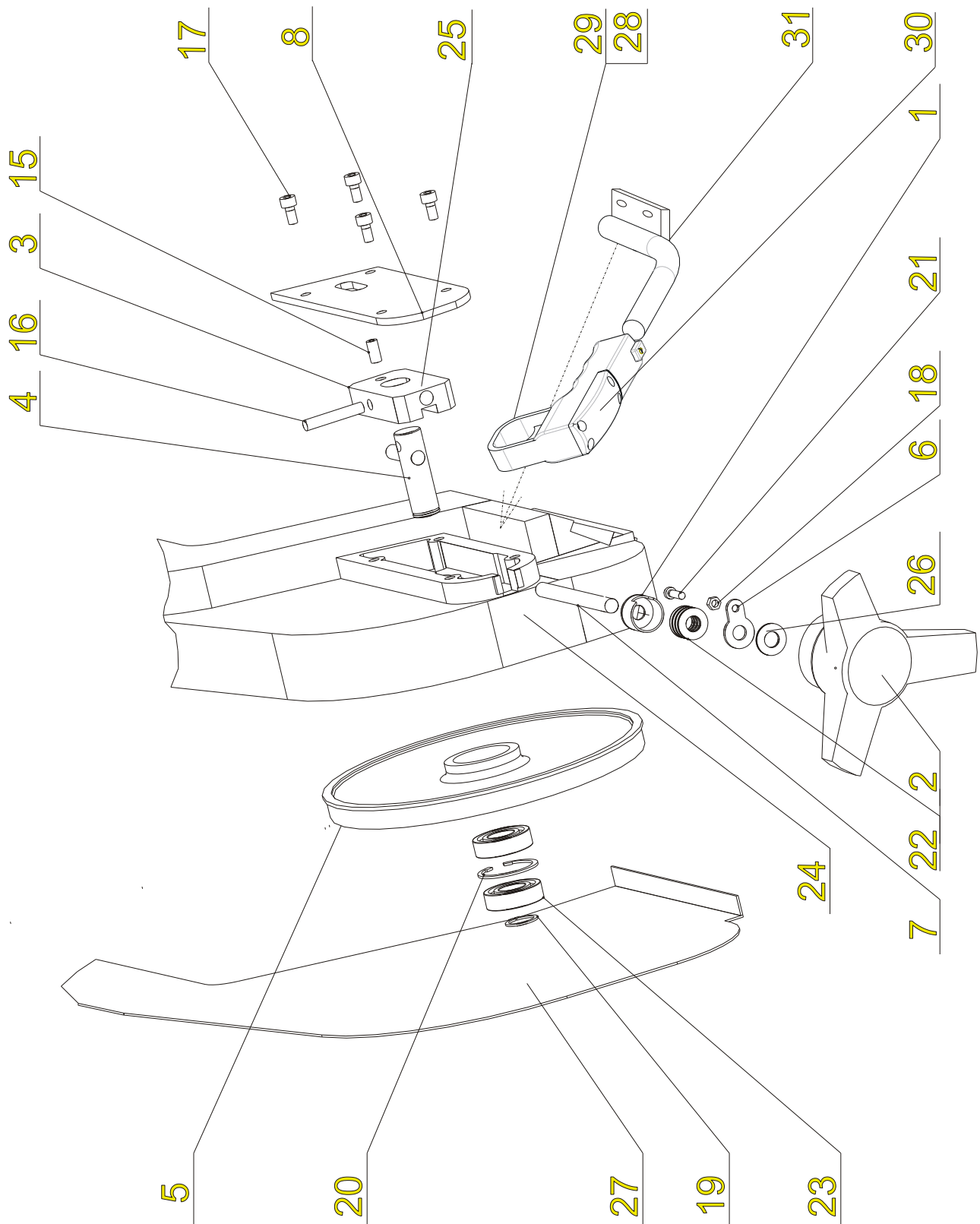
Чертежи агрегатов для заказа запасных частей



Тиски

Тиски – комплектующие

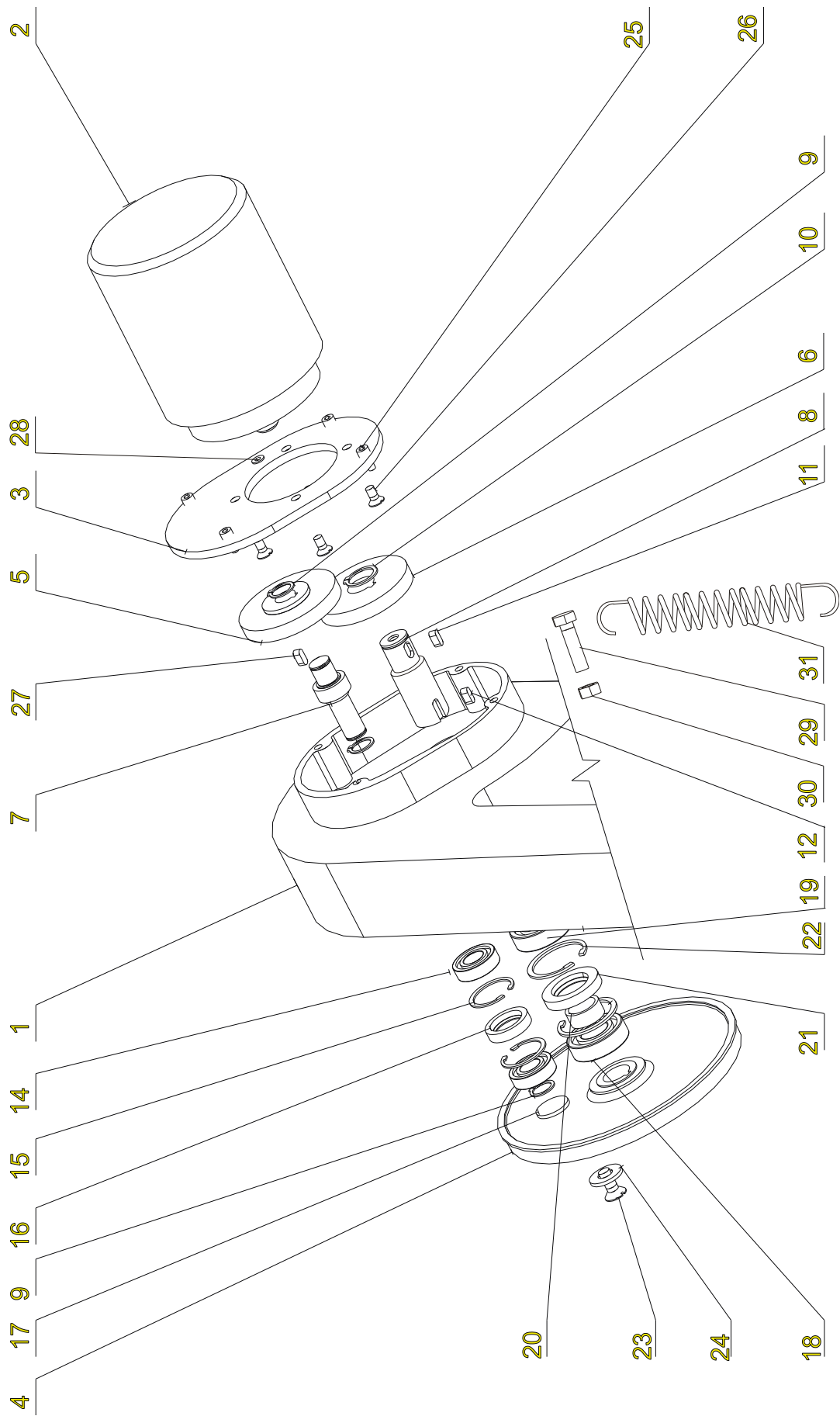
Поз.	Номер	Наименование	Кол-во.
1	30.0301-011	Ось	1
2	30.0304-101	Корпус тисков	1
3	30.0304-102	Подвижная губка	1
4	30.0304-103	Крышка	1
5	30.0304-104	Пластина	1
6	30.0304-105	Зажимной рычаг	1
7	30.0304-106	Сухарик	1
8	30.0304-107	Тяга	1
9	31.0304-108	Пружина	1
10	30.0304-109	Винт	1
15	90.005.55.009	Винт M6x25 DIN 933	1
16	90.001.25.032	Винт M8x20 DIN 912	2
17	90.005.55.025	Винт M10x30 DIN 933	1
18	90.001.25.008	Винт M5x12 DIN 912	2
19	90.100.55.004	Гайка M6 DIN 934	1
20	90.301.0Z.001	Шпилька Ø10x28 DIN 7	1
21	94.002.001	Коническая ручка M12	2
22	95.800.010	Стопорное кольцо Ø22	1
23	90.002.2D.023	Винт 6x10 DIN 913	1



Узел натяжения ленточной пилы

Узел натяжения ленточной пилы - комплектующие

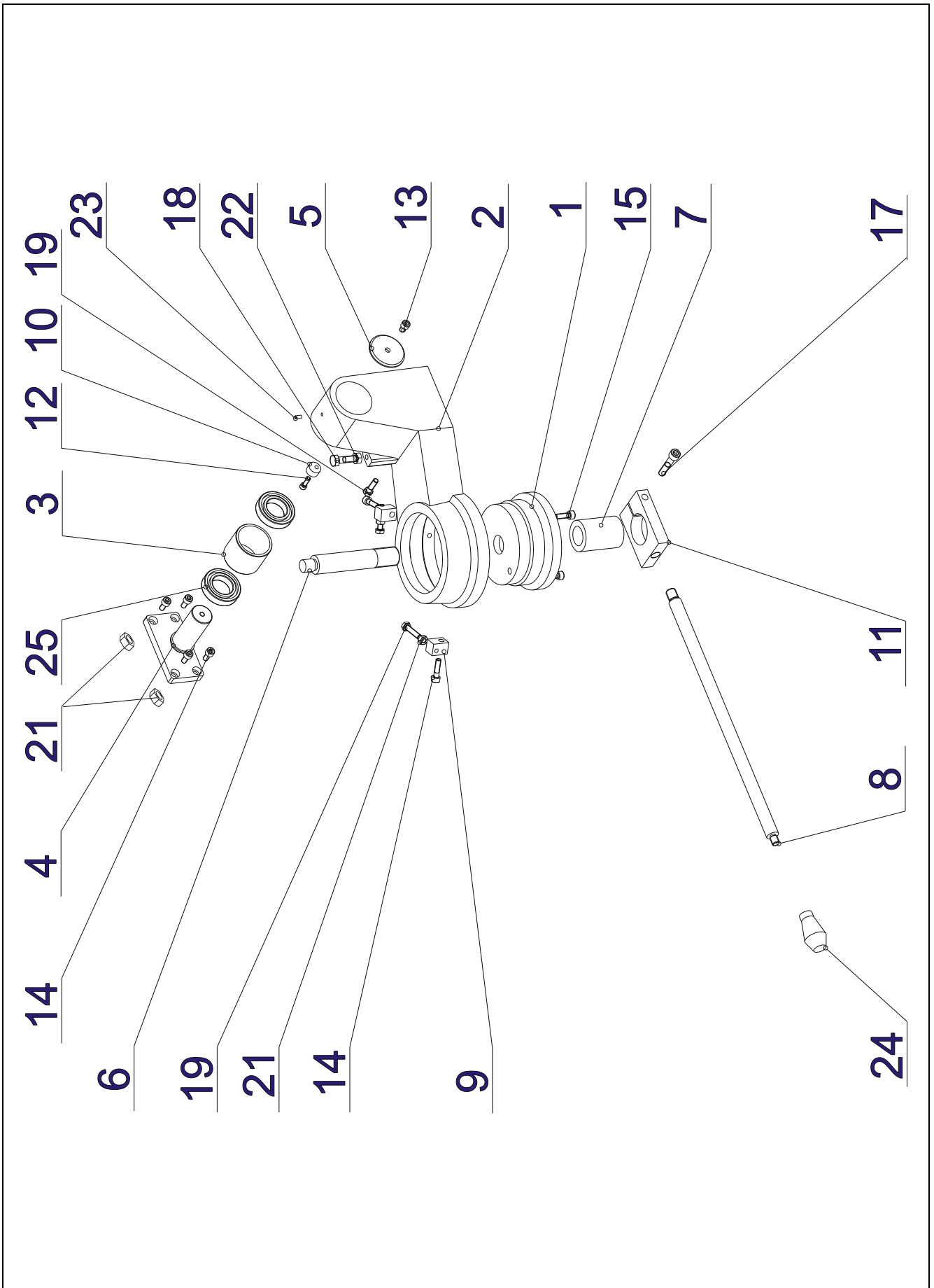
Поз.	Номер	Наименование	Кол-во.
1	30.0104-004	Держатель пружины	1
2	30.0104-006	Звездообразная рукоять	1
3	30.0303-001	Сухарик	1
4	30.3908-002	Шпилька	1
5	30.3908-101	Колесо натяжное	1
6	30.0303-004	Пластина	1
7	30.0303-005	Натяжной винт M16x180	1
8	30.0301-002	Крышка	1
15	90.004.2D.009	Винт M 8x20 DIN 915	1
16	90.300.0Z.012	Шпилька Ø 8x50 DIN 6325	1
17	90.013.27.009	Винт M6x20 ISO 7380	4
18	90.100.55.005	Гайка M 8 DIN934	1
19	95.800.009	Стопорное кольцо - внешнее Ø20 DIN 471	2
20	95.801.006	Стопорное кольцо - внутреннее Ø42 DIN 472	1
21	90.005.55.017	Винт M8x30 DIN 933	1
22	90.350.0Z.002	Пружина 35,5x18,3x2,0x2,8	7
23	95.001.017	Подшипник 6204-2RS	2
24	90.303.0Z.007	Упругая шпилька Ø5x16 DIN 1481	1
25	90.303.0Z.004	Упругая шпилька Ø4x20 DIN 1481	1
26	95.750.001	Кольцо KU Ø16x1	2
27	30.0304-002	Крышка	1
28	30.3104-007	Рукоять - корпус	1
29	94.004.003	Рукоять - выключатель	1
30	94.004.002	Рукоять - крышка	1
31	30.0304-203	Рукоять	1



Узел привода ленточной пилы

Узел привода ленточной пилы - комплектующие

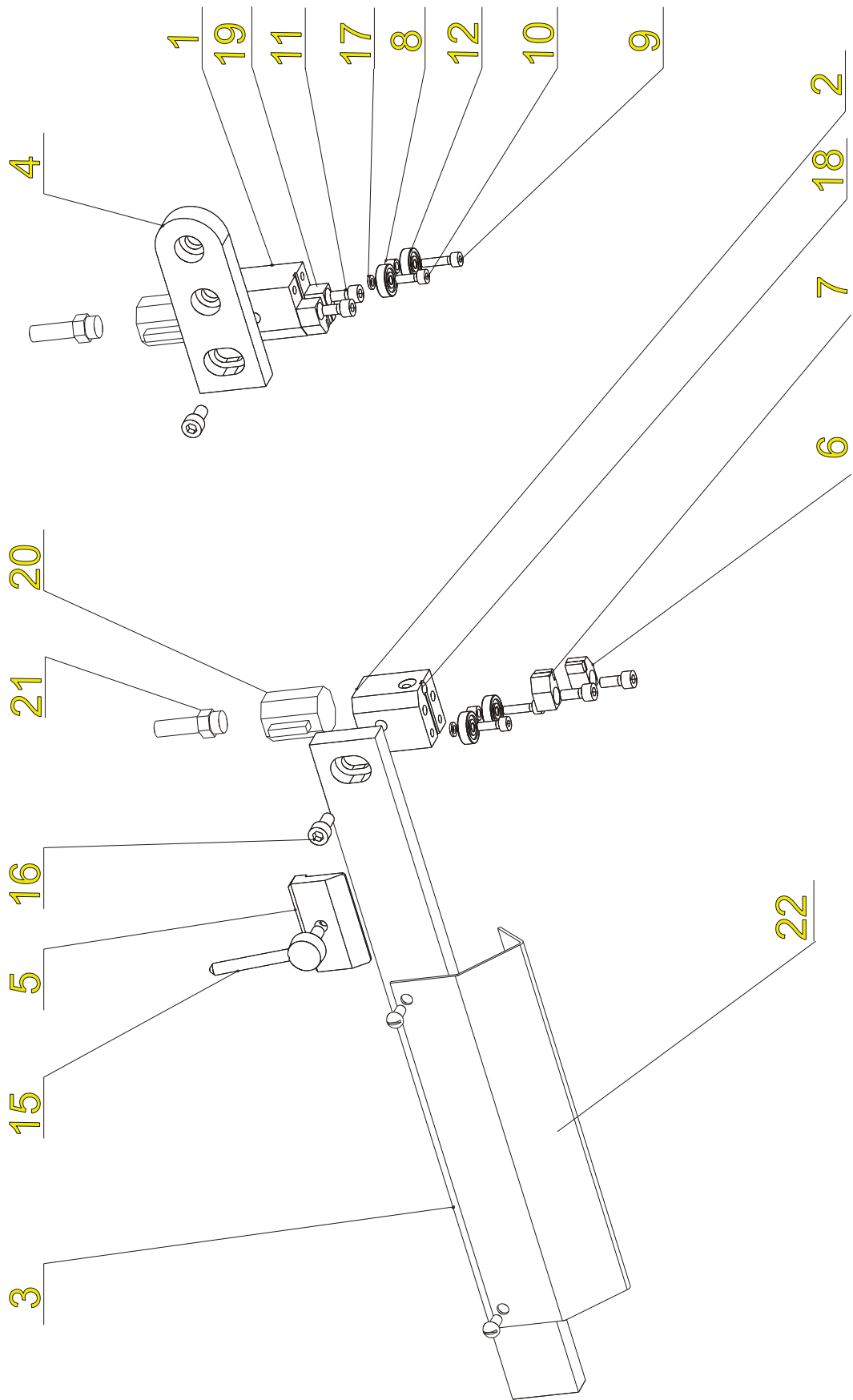
Поз.	Номер	Наименование	Кол-во
1	30.0304-201	Рама	1
2	91.001.003	Электромотор TM80-2/4 B14	1
3	30.0302-006	Крышка блока шестерен	1
4	30.3905-101	Ведущее колесо	1
5	30.3905-003	Зубчатое колесо	1
6	30.0302-002	Зубчатое колесо	1
7	30.3905-001	Промежуточный вал	1
8	30.3905-102	Вал	1
9	95.800.009	Стопорное кольцо Ø20 DIN 471	2
10	95.800.012	Стопорное кольцо Ø25 DIN 471	1
11	95.810.005	Призматическая шпонка 6x6x16	1
12	95.810.007	Призматическая шпонка 8x7x25	1
14	95.001.007	Подшипник 6004-2RS	2
15	95.801.006	Стопорное кольцо Ø42 DIN 472	2
16	30.0505-009	Дистанционное кольцо	1
17	30.0302-008	Крышка промежуточного вала	1
18	95.001.025	Подшипник 6306-2RS	1
19	95.003.003	Подшипник 6306-2ZNR	1
20	30.0505-009	Дистанционное кольцо	1
21	95.830.005	Уплотнение вала Ø40x72x7	1
22	95.801.008	Стопорное кольцо Ø47 DIN 472	2
23	90.005.55.024	Винт M10x25 DIN 933	1
24	90.151.50.001	Шайба Ø11 DIN 440	1
25	90.002.2D.008	Винт M6x25 DIN 913	6
26	90.011.27.006	Винт M6x20 DIN 7991	4
27	95.810.018	Призматическая шпонка 6x6x20	1
28	90.150.50.004	Шайба Ø 6,4 DIN 125	6
29	90.005.55.017	Винт M8x30 DIN 933	1
30	90.100.55.005	Гайка M8 DIN 934	1
31	31.0301-017	Пружина	1



Консоль

Консоль - комплектующие

Поз.	Номер	Наименование	Кол-во
1	30.0301-003	Ось	1
2	30.0301-004	Поворотная консоль	1
3	30.0301-005	Дистанционное кольцо	1
4	30.0301-006	Ось рамы	1
5	30.0301-009	Крышка опоры	1
6	30.0301-011	Ось тисков	1
7	30.0301-012	Гайка	1
8	30.0301-014	Рычаг 20x480	1
9	30.0301-015	Стопор	2
10	30.0301-018	Эксцентрик	1
11	30.0702-004	Держатель рычага	1
12	90.001.25.018	Винт M6x20 DIN 912	1
13	90.001.25.030	Винт M8x14 DIN 912	1
14	90.001.25.036	Винт M8x40 DIN 912	4
15	90.001.25.033	Винт M8x25 DIN 912	4
17	90.005.55.029	Винт M10x60 DIN 558	1
18	90.001.25.047	Винт M10x25 DIN 912	1
19	90.005.55.016	Винт M8x25 DIN 933	1
21	90.100.55.005	Гайка M8 DIN 934	3
23	90.301.OZ.001	Шпилька Ø10x28 DIN 7	1
24	94.002.001	Коническая ручка M12	1
25	95.001.010	Подшипник 6007-2RS	2



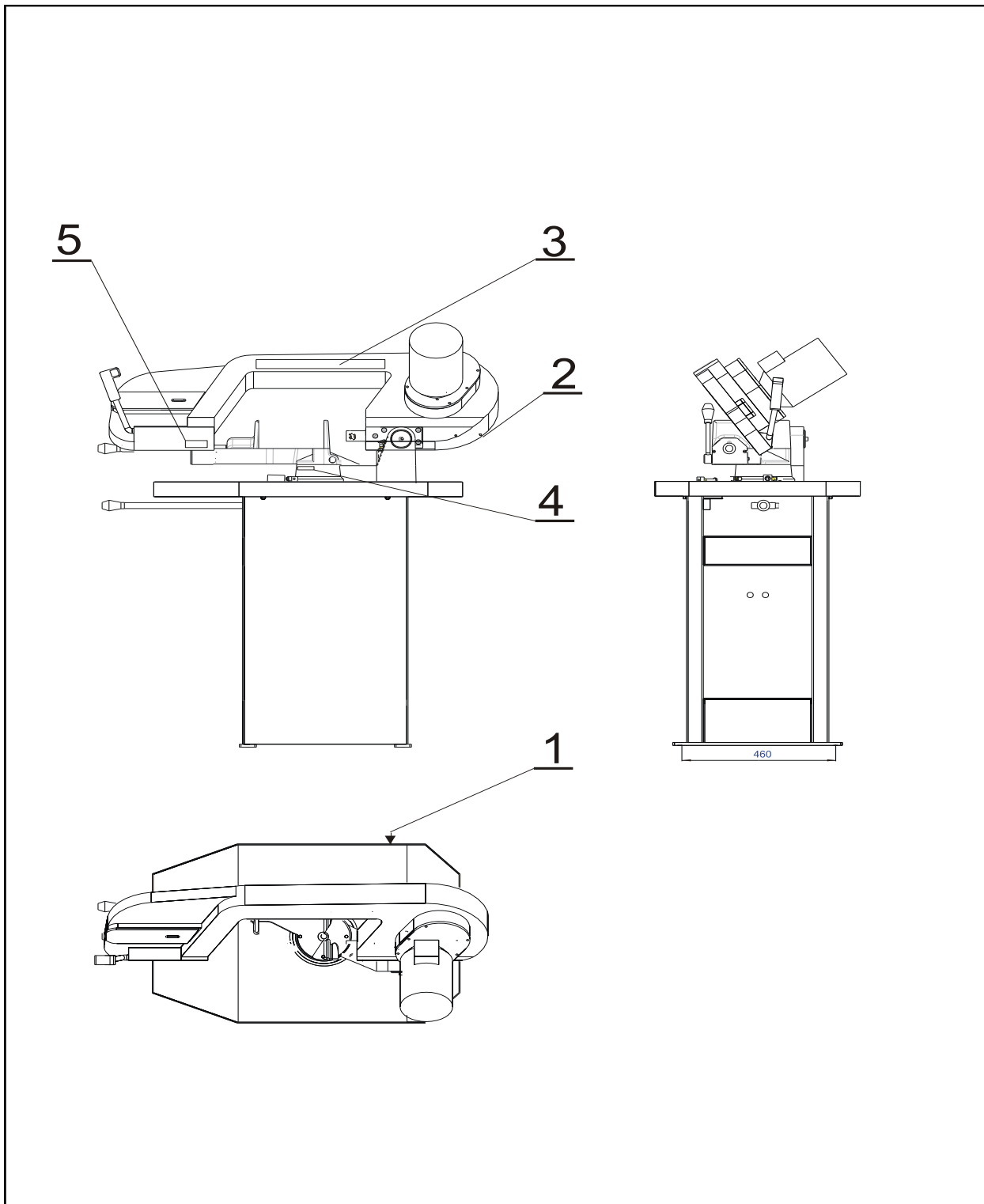
Направляющая

Направляющая - комплектующие

Поз.	Номер	Наименование	Кол-во
1	30.0305-001	Держатель направляющих - правый	1
2	30.0305-002	Держатель направляющих – левый	1
3	30.0305-005	Левая рейка	1
4	30.0305-006	Правая рейка	1
5	30.0305-007	Зажим	1
6	30.0305-003	Твердосплавная направляющая	1
7	30.0305-004	Твердосплавная направляющая	2
8	30.0305-008	Дистанционная трубка	2
9	90.001.25.010	Винт M5x20 DIN 912	2
10	90.001.25.007	Винт M5x10 DIN 912	2
11	90.001.25.017	Винт M6x16 DIN 912	4
12	95.001.003	Подшипник 625-2RS	4
15	94.008.003	Рычаг M8x40	1
16	90.001.25.030	Винт M8x14 DIN 912	4
17	90.150.50.003	Шайба Ø5 DIN 126	2
18	99.040.002	Твердосплавный сегмент 12x4	2
19	30.0305-010	Твердосплавный держатель	1
20	99.260.001	Шариковая защёлка	2
21	94.202.002	Штырь	2
22	30.0305-009	Крышка ленточной пилы	1

**Основание**

Поз.	Номер	Наименование	Кол-во.
1	30.0306-001	Основание	1



Шильды

Поз.	Номер	Наименование	Кол-во.
1	31.0399-201	Шильд "~3x400V"	1
	31.0399-301	Шильд "~1x230V"	
2	30.0301-010	Крышка	1
3	31.0399-002	Наклейка "STG 160"	1
4	31.3901-005	Угловая шкала	1
5	31.0104-026	Направление зубьев	1

Концевые выключатели



01



02

Поз.	Номер	Наименование	Кол-во.
001	91.173.003	Концевой выключатель "Лента натянута"("Band stretching")	1
002	91.173.002	Концевой выключатель с замком "Рама закрыта"("Frame cover")	1