

BOMAR[®]

Operating Instructions for Band Saw

individual 510.330 GANC



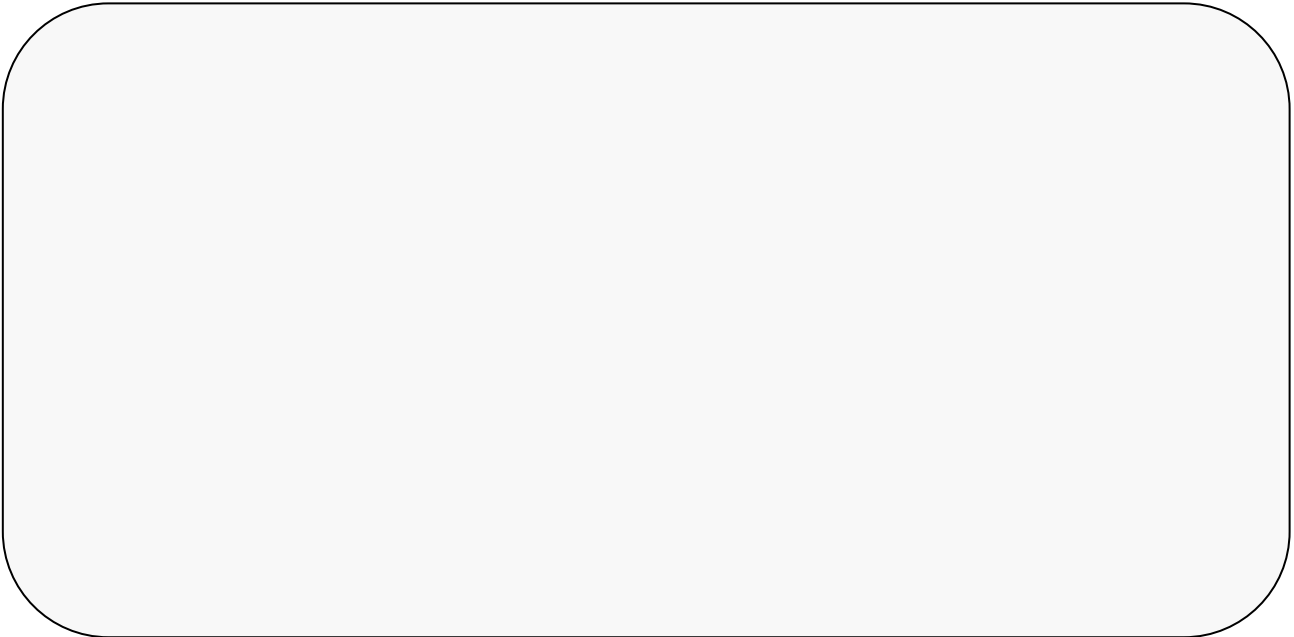
Before transporting and using the machine, please read the instructions thoroughly!

Serial number:



Service and Information

In case of technical difficulties or spare parts order, please contact your dealer:



Or contact Bomar, spol. s r.o. directly:

BOMAR, spol. s r.o.
Těžební 1236/1
62700 Brno
CZECH REPUBLIC

Telephone: +420 – 533 426 100
Fax: +420 – 533 426 109

e-mail: info@bomar.cz
WWW: <http://www.bomar.cz>

We are available Mondays to Fridays from 7⁰⁰ to 16⁰⁰.

Content

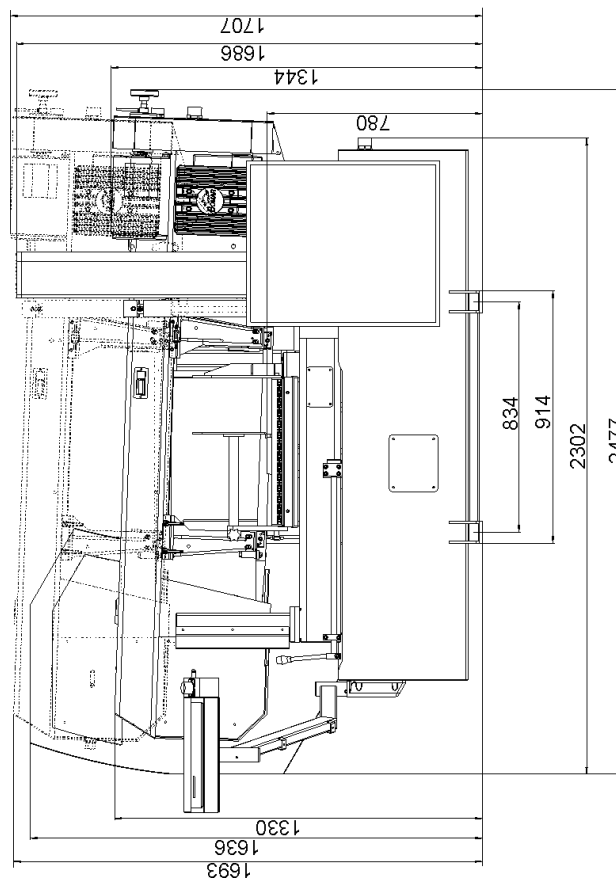
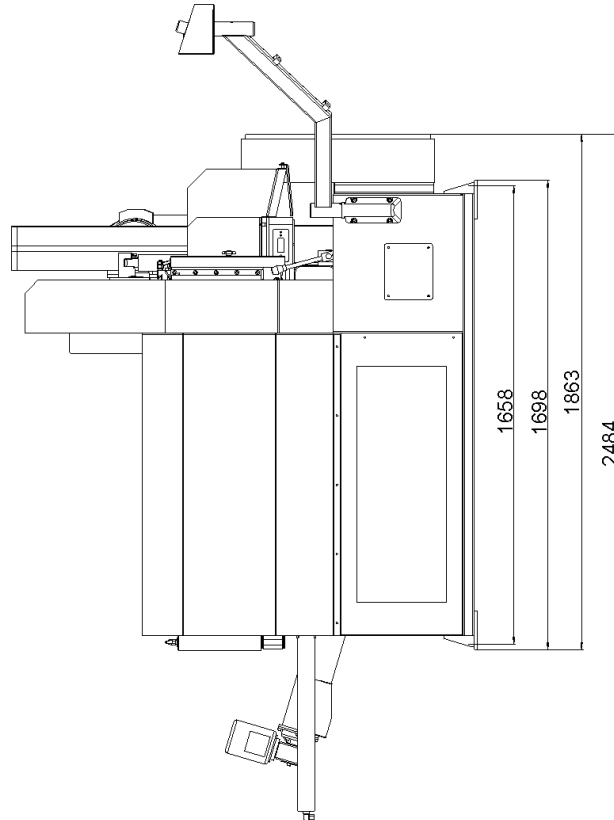
1. INTRODUCTION	7
2. BAND SAW USING	7
3. TECHNICAL DATA.....	8
4. SAFETY NOTES	9
4.1. GENERAL	9
4.2. PROTECTIVE SUIT AND PERSONAL SAFETY.....	9
4.3. SAFETY NOTES FOR MACHINE OPERATOR	10
4.4. SAFETY NOTES FOR THE SERVICING AND REPAIRS	12
4.5. SAFETY MACHINE ACCESSORIES.....	12
5. TRANSPORTATION AND STOCKING	14
5.1. CONDITIONS FOR TRANSPORTATION AND STOCKING	14
5.2. SAFETY NOTES	14
5.3. TRANSPORT AND STOCKING PREPARATIONS	15
5.4. TRANSPORT AND STOCKING.....	15
6. ACTIVATION	16
6.1. MACHINE WORKING CONDITIONS.....	16
6.2. BAND SAW UNPACKING AND ASSEMBLING	16
6.3. MACHINE INSTALLING AND LEVELLING.....	17
6.4. ELECTRICAL CONNECTION	18
6.5. FILLING OF THE COOLING SYSTEM.....	19
6.6. CHECK MACHINE FUNCTIONS	20
7. CONTROL PANEL – DESCRIPTION.....	21
8. STARTING THE BAND SAW.....	24
8.1. SWITCH ON THE BAND SAW	24
8.2. FEEDER REFERENCE POSITION.....	24
9. MATERIAL INSERTION.....	25
9.1. SAFETY NOTES	25
9.2. HANDLING AGENT SELECTION	25
9.3. MATERIAL INSERTION	25
9.4. BUNDLE MATERIAL CUTTING	26
10. BAND SAW ADJUSTING.....	27
10.1. SAFETY NOTES	27
10.2. ANGULAR CUT SETTING	27
10.3. CUTTING SPEED ADJUSTMENT.....	28
10.4. OPTIMAL ADJUSTING OF THE GUIDE CUBES SPAN	29
10.5. SWARF CONVEYOR OPERATION	29
10.6. PRESSURE ADJUSTING TO THE CUT	30
11. SEMI-AUTOMATIC CYCLE.....	31
11.1. SAFETY NOTES	31
11.2. SEMI-AUTOMATIC MODE	31

11.3.	CYCLE BREAKING	31
11.4.	SPEED ADJUSTING OF THE ARM LOWERING	32
12.	AUTOMATIC MODE	33
12.1.	SAFETY NOTES	33
12.2.	CYCLE PRESET	33
12.2.1.	<i>Preset</i>	33
12.2.2.	<i>Program storing</i>	34
12.2.3.	<i>Program selection</i>	34
12.2.4.	<i>Editing</i>	35
12.2.5.	<i>New Preselection inserting</i>	35
12.2.6.	<i>Clearing memory</i>	36
12.3.	AUTOMATIC CYCLE WITH MATERIAL CUTTING.....	38
12.4.	AUTOMATIC CYCLE WITHOUT MATERIAL CUTTING	38
12.5.	CYCLE BREAKING	39
12.6.	SETTING THE SPEED OF THE SAW ARM LOWERING	39
13.	BLANKS REMOVING FROM THE BAND SAW	40
13.1.	SAFETY NOTES	40
13.2.	HANDLING AGENT SELECTION	40
13.3.	BLANKS REMOVING	40
14.	SERVICE MENU	41
14.1.	ENTRANCE TO SERVICE MENU	41
14.2.	VICE PARAMETERS.....	41
14.3.	COOLING PARAMETERS.....	41
14.3.1.	<i>Cooling type</i>	41
14.3.2.	<i>Cooling mode</i>	42
14.4.	CUTTING PARAMETERS	42
14.5.	SWARF CONVEYOR OPERATION	43
14.6.	MACHINE PARAMETERS.....	43
14.7.	LANGUAGE	44
14.8.	LENGTH UNITS SELECTION.....	44
14.9.	REGULATOR	44
14.10.	LENGTH CORRECT	44
14.11.	SERVICE MENU CLOSING	45
15.	SELECTION AND REPLACEMENT OF THE SAW BAND	46
15.1.	SAFETY NOTES	46
15.2.	SAW BAND SIZES	46
15.3.	SELECTION OF THE SAW BAND TOOTH SYSTEM:	46
15.4.	SAW BAND RUNNING - IN	48
15.5.	SAW BAND DISMANTLING	49
15.6.	SAW BAND INSTALLATION	50
15.7.	SAW BAND STRETCHING AND INSPECTION.....	51
15.7.1.	<i>Saw band stretching</i>	51
15.7.2.	<i>Saw band inspection</i>	51
16.	COOLING AGENTS AND CHIPS DISPOSAL.....	52
16.1.	SAFETY NOTES	52
16.2.	COOLING LIQUID PREPARATION	52
16.3.	COOLANT DEVICE INSPECTION	54
16.4.	CHIPS DISPOSAL	54
17.	GREASES AND OILS	55

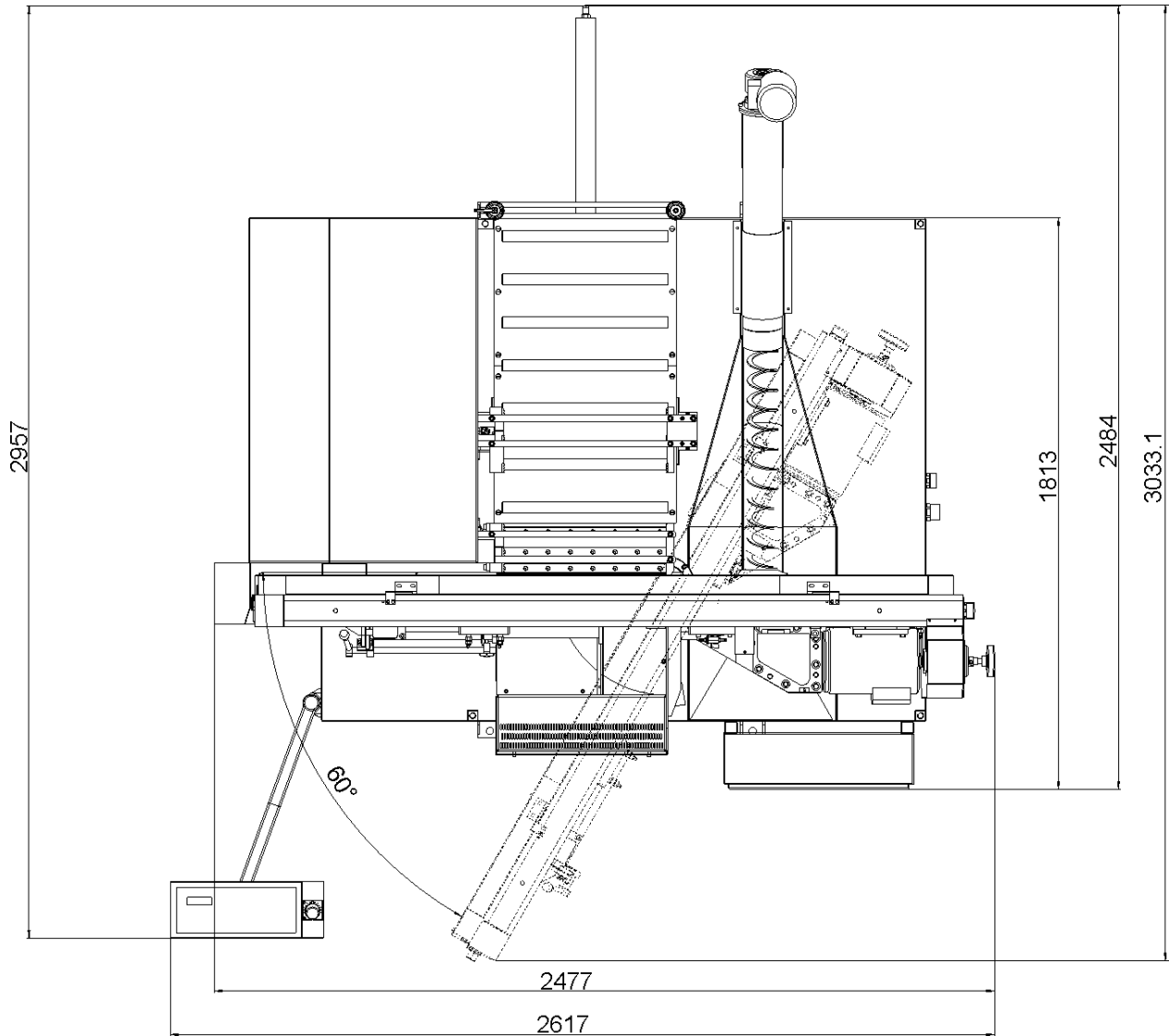
17.1.	GEARBOX OILS.....	55
17.2.	HYDRAULIC OILS	56
17.3.	LUBRICANT GREASES	56
18.	SERVICE.....	57
18.1.	MACHINE CLEANING	57
18.2.	LUBRICATION.....	57
18.3.	COOLING LIQUID INSPECTION.....	57
18.4.	HYDRAULIC OIL LEVEL CHECK	58
19.	SERVICING AND ADJUSTMENT.....	59
19.1.	HARD METAL GUIDES ADJUSTMENT	59
19.2.	GUIDE CUBES ADJUSTMENT	59
19.3.	SAW BAND RUN ADJUSTMENT ON STRETCHING WHEEL	60
19.4.	BRUSH ADJUSTMENT	61
19.5.	LIMIT SWITCH SETTING OF THE SAW BAND STRETCHING	61
19.6.	LIMIT SWITCH OF THE SAW FRAME LOWER POSITION ADJUSTMENT.....	62
19.7.	ADJUSTMENT OF A THROTTLE VALVE	63
20.	WORN PIECES REPLACEMENT	64
20.1.	HARD METAL GUIDES REPLACEMENT	64
20.2.	ROUND BRUSH REPLACEMENT.....	66
20.3.	SAW BAND GUIDING ROLLERS REPLACEMENT	66
20.4.	STRETCHING WHEEL REPLACEMENT	68
20.5.	DRIVING WHEEL REPLACEMENT	70
20.6.	COOLING PUMP REPLACEMENT.....	71
21.	ROZMĚROVÉ SCHÉMA / AUFSTELLZEICHNUNG / INSTALLATION DIAGRAM	72
22.	ELEKTRICKÁ SCHÉMATA / ELEKTROSCHEMAS / WIRING DIAGRAMS.....	74
23.	HYDRAULICKÉ SCHÉMA / HYDRAULIKSCHEMA / HYDRAULIC DIAGRAM	88
24.	VÝKRESY SESTAV PRO OBJEDNÁNÍ NÁHRADNÍCH DÍLŮ / ZEICHNUNGEN FÜR BESTELLUNG DER ERSATZTEILE / DRAWING ASSEMBLIES FOR SPARE PARTS ORDER	92
24.1.	HLAVNÍ SVĚRÁK / HAUPTSCHRAUBSTOCK / MAIN VICE	93
24.2.	UPÍNACÍ VÁLEC SVĚRÁKU / SPANNZYLINDER DES SCHRAUBSTOCKES / VICE CLAMPING CYLINDER - 251.076	97
24.3.	PODÁVACÍ SVĚRÁK / VORSCHUBSCHRAUBSTOCK / FEEDING VICE.....	99
24.4.	VÁLEC PODÁVÁNÍ / VORSCHUBZYLINDER / FEEDING CYLINDER - 251.255.....	103
24.5.	OTOČNÁ KONZOLA / DREHKONSOLE / TURNING CONSOLE	105
24.6.	PILOVÉ RAMENO / SÄGERAHMEN / SAW ARM	107
24.7.	VARIÁTOR / VARIATOR / VARIATOR	110
24.8.	NASTAVOVACÍ JEDNOTKA / VERSTELLEINHEIT-VARIATOR / ADJUSTING UNIT.....	112
24.9.	NAPÍNÁNÍ PILOVÉHO PÁSU / SÄGEBANDSPANNUNG / SAW BAND STRETCHING	114
24.10.	VEDENÍ PILOVÉHO PÁSU / SÄGEBANDFÜHRUNG / SAW BAND GUIDING	116
24.11.	LEVÁ VODÍCÍ KOSTKA / LINKER FÜHRUNGSKLOTZ / LEFT GUIDING CUBE	118
24.12.	PRAVÁ VODÍCÍ KOSTKA / RECHTER FÜHRUNGSKLOTZ / RIGHT GUIDING CUBE	120
24.13.	KARTÁČEK / SPÄNBÜRSTE / BRUSH.....	122
24.14.	ŘEMENICE KARTÁČKU / BÜRSTENRIEMENSCHLEIBE / BRUSH PULLEY.....	124
24.15.	ZVEDACÍ VÁLEC / HUBZYLINDER / LIFTING CYLINDER - 251.260.....	126
25.	TROUBLESHOOTING TABLE.....	128

26. ROLLER CONVEYORS AND ACCESSORIES	131
26.1. ROLLER CONVEYORS OF D TYPE	131
26.1.1. <i>Roller conveyors</i>	131
26.1.2. <i>Length stops</i>	131
26.1.3. <i>Feeding machines</i>	132
26.1.4. <i>Connection parts</i>	132
26.1.5. <i>Connection sets</i>	132
26.1.6. <i>Accessories of roller conveyors</i>	133
26.1.7. <i>Connection schema of the roller conveyors to the band saw</i>	134
26.2. ROLLER CONVEYORS OF H TYPE	137
26.2.1. <i>Roller conveyors</i>	137
26.2.2. <i>Roller conveyors prepared for powering</i>	137
26.2.3. <i>Power and control units for powered conveyors</i>	138
26.2.4. <i>Length stops</i>	139
26.2.5. <i>Connection parts</i>	140
26.2.6. <i>Connection sets</i>	140
26.2.7. <i>Accessories of roller conveyors</i>	140
26.2.8. <i>Covers</i>	141
26.2.9. <i>Connection schema of the roller conveyors to the band saw</i>	142
DECLARATION OF CONFORMITY.....	145

21. Rozměrové schéma / Aufstellzeichnung / Installation diagram

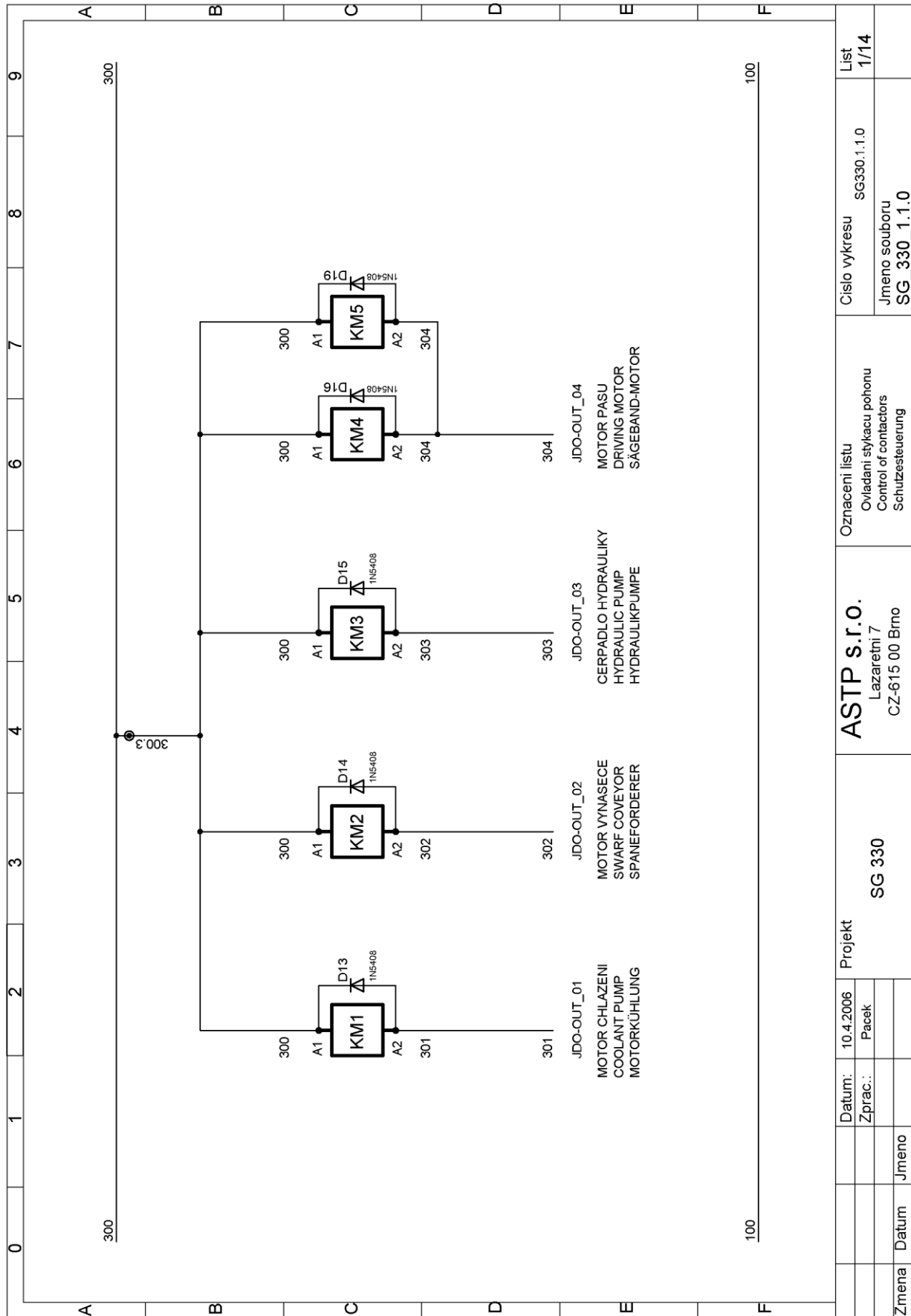


Rozměrové schéma I / Aufstellzeichnung I / Installation diagram I

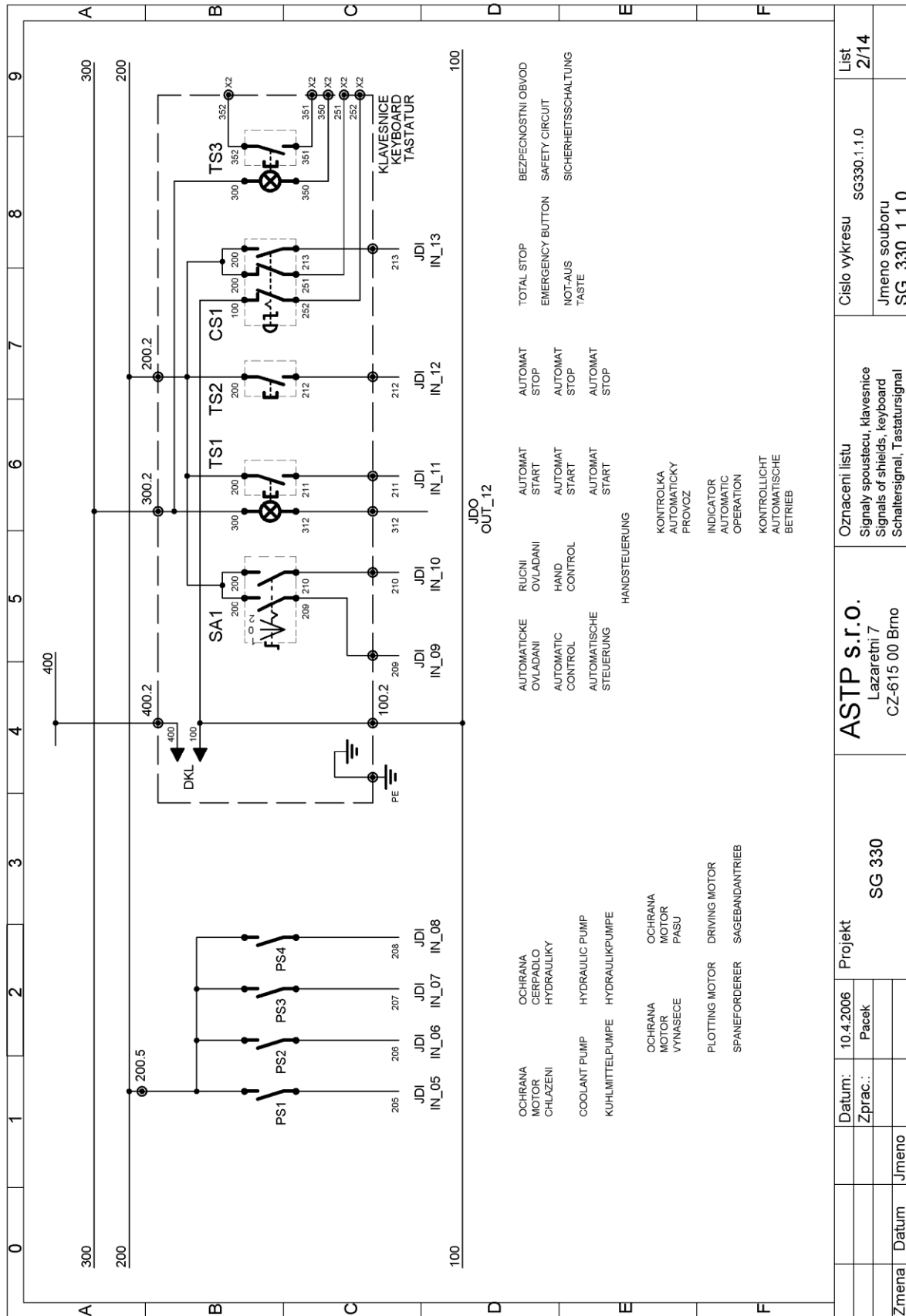


Rozměrové schéma II / Aufstellzeichnung II / Installation diagram II

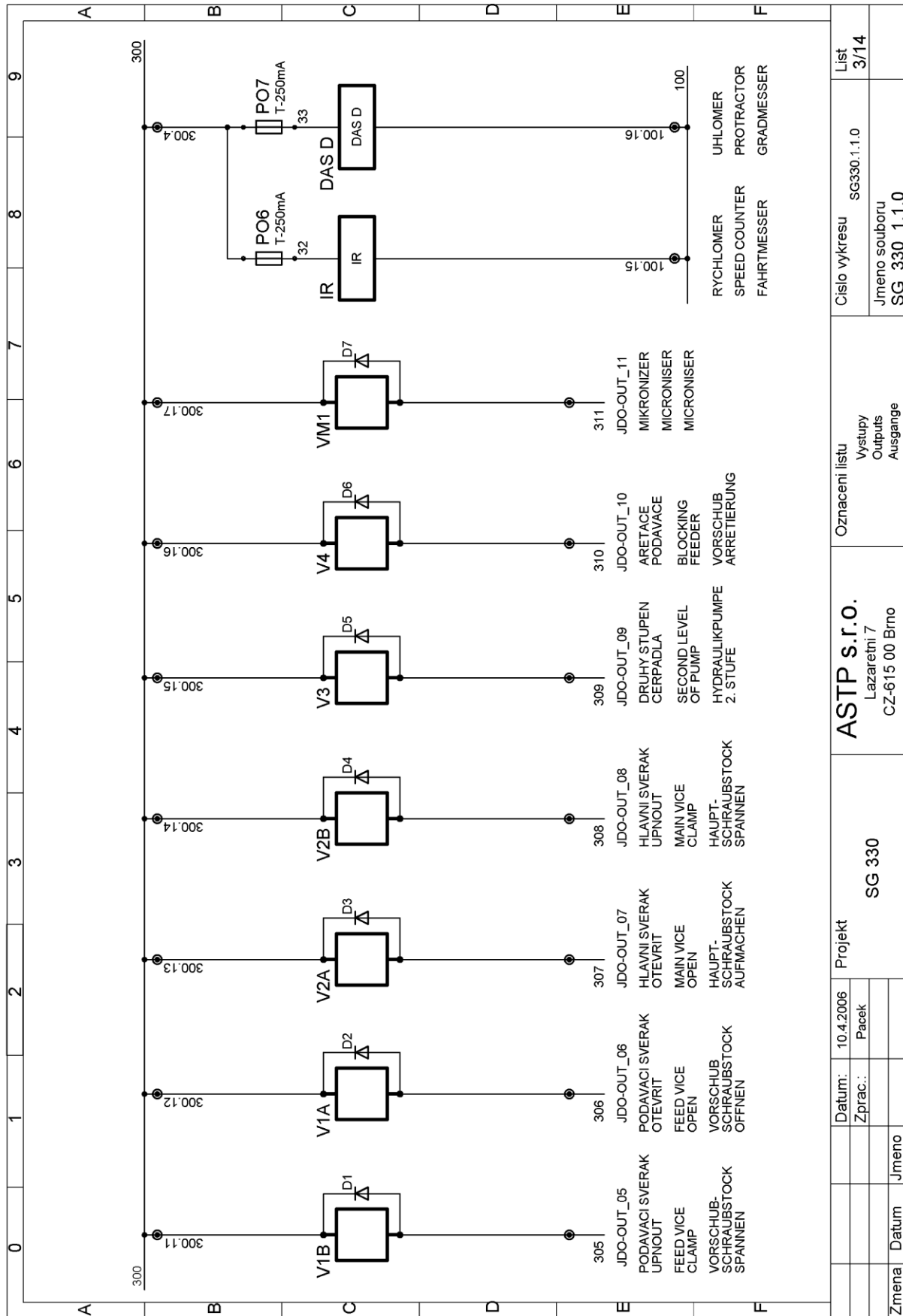
22. Elektrická schémata / Elektroschemas / Wiring diagrams



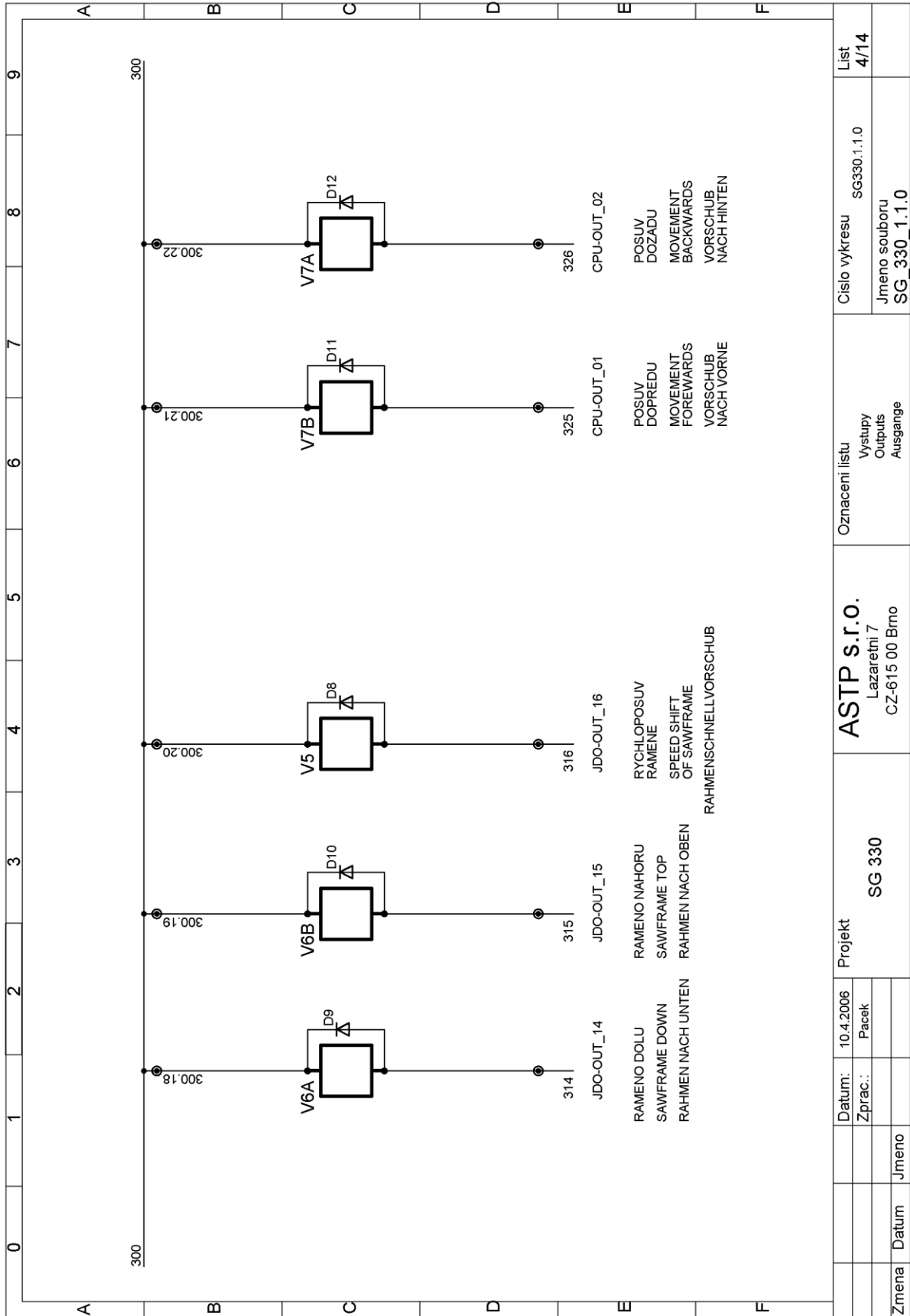
Elektrické schéma 1 / Elektroschema 1 / Wiring diagram 1



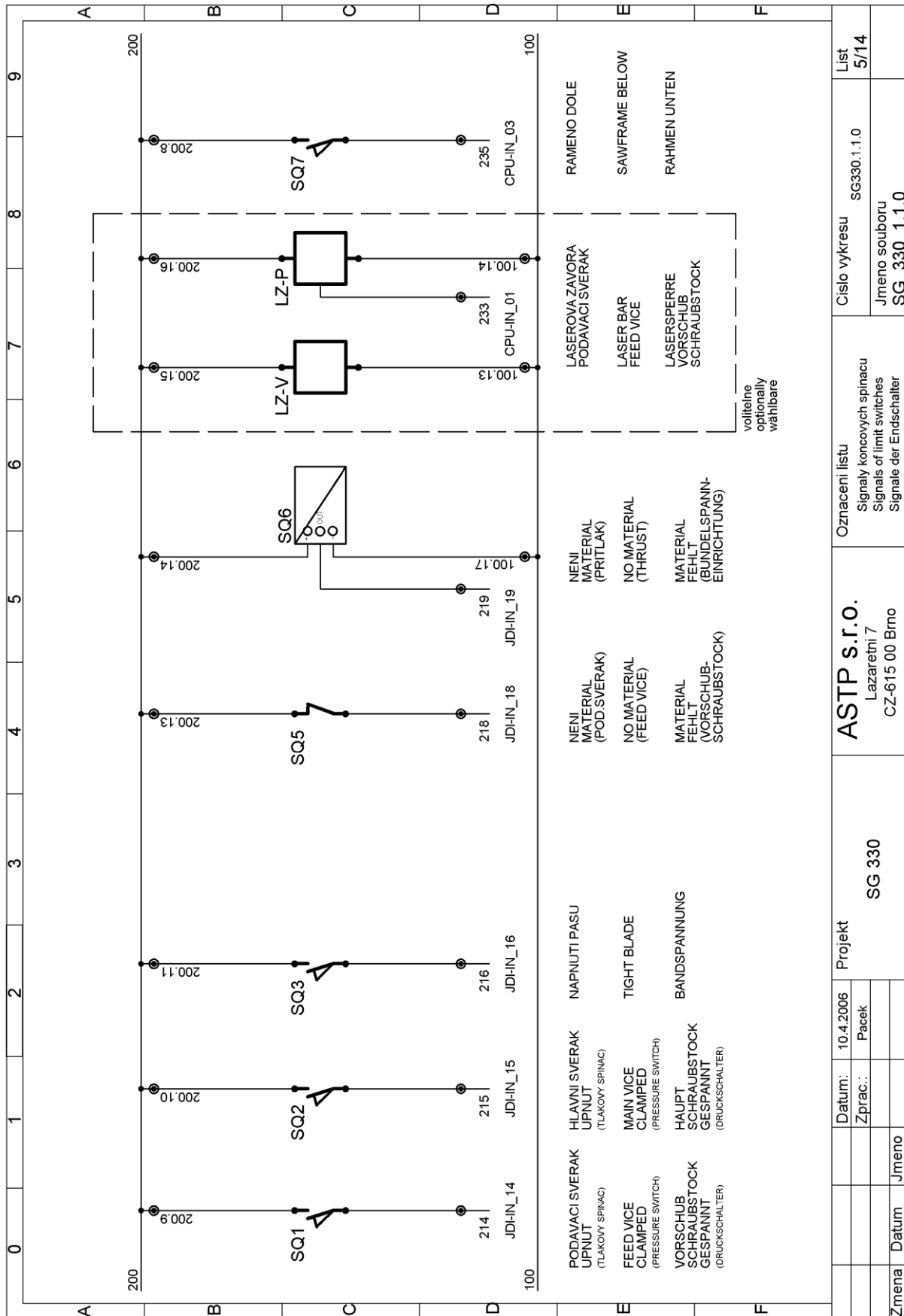
Elektrické schéma 2 / Elektroschema 2 / Wiring diagram 2



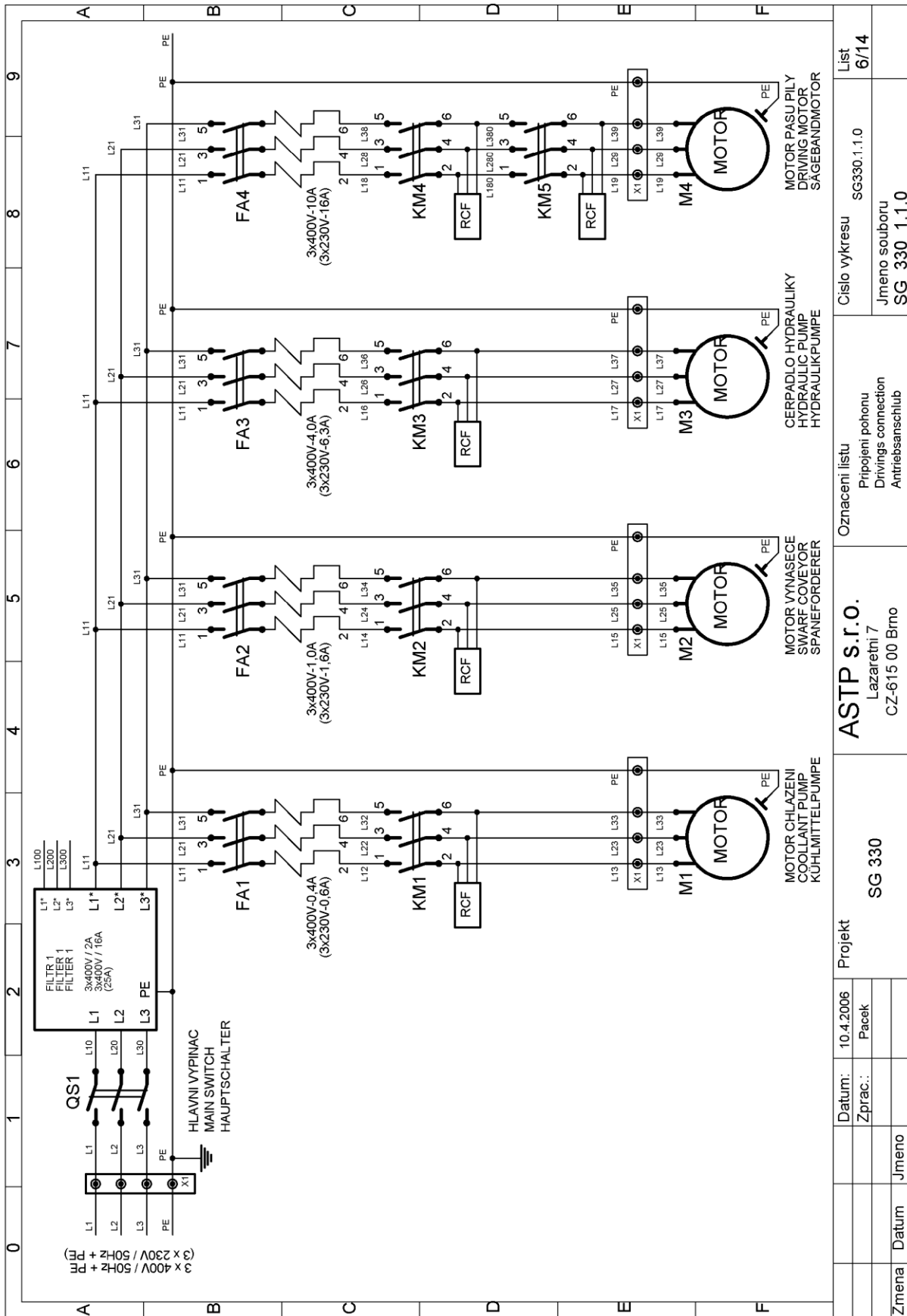
Elektrické schéma 3 / Elektroschema 3 / Wiring diagram 3



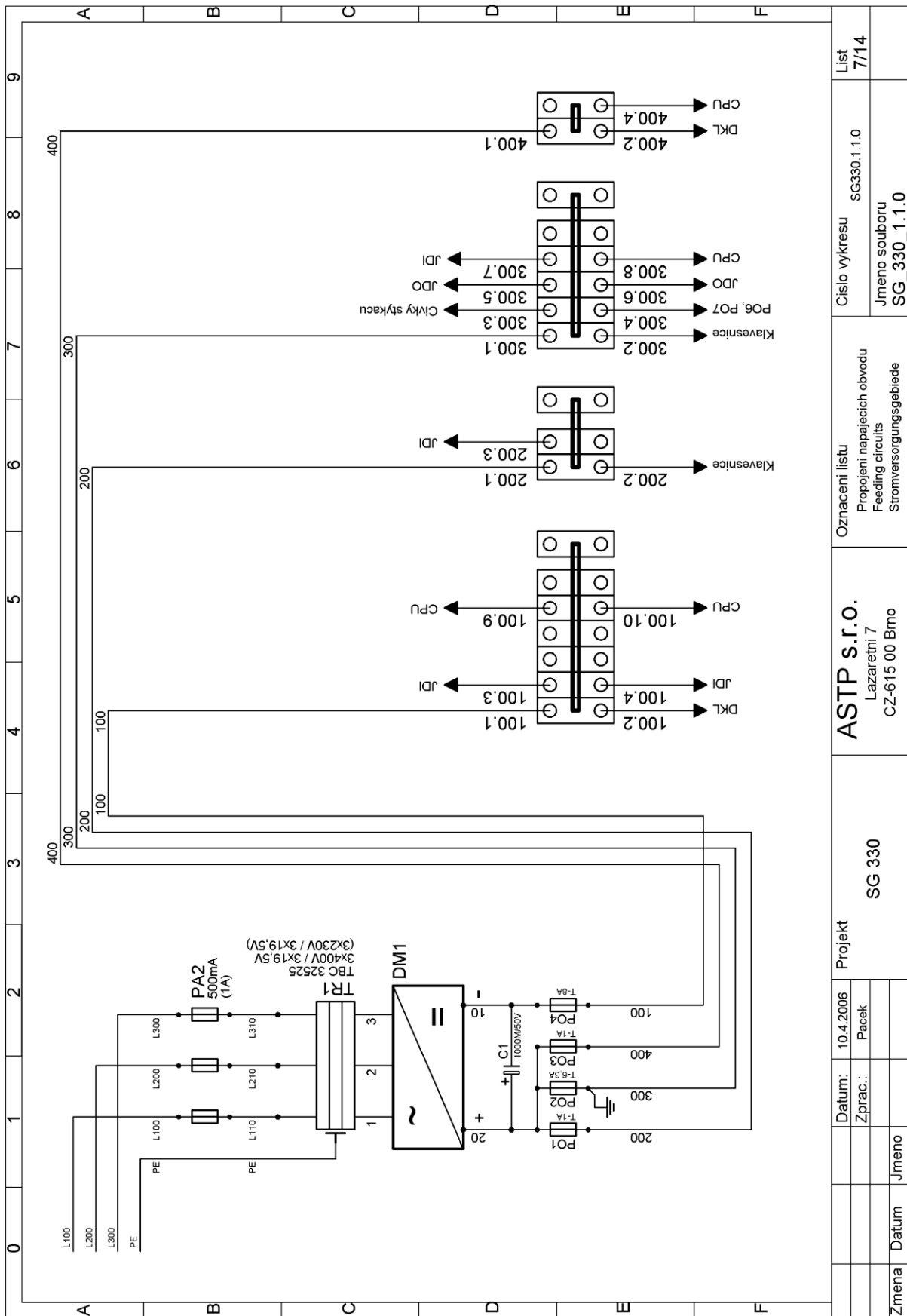
Elektrické schéma 4 / Elektroschema 4 / Wiring diagram 4



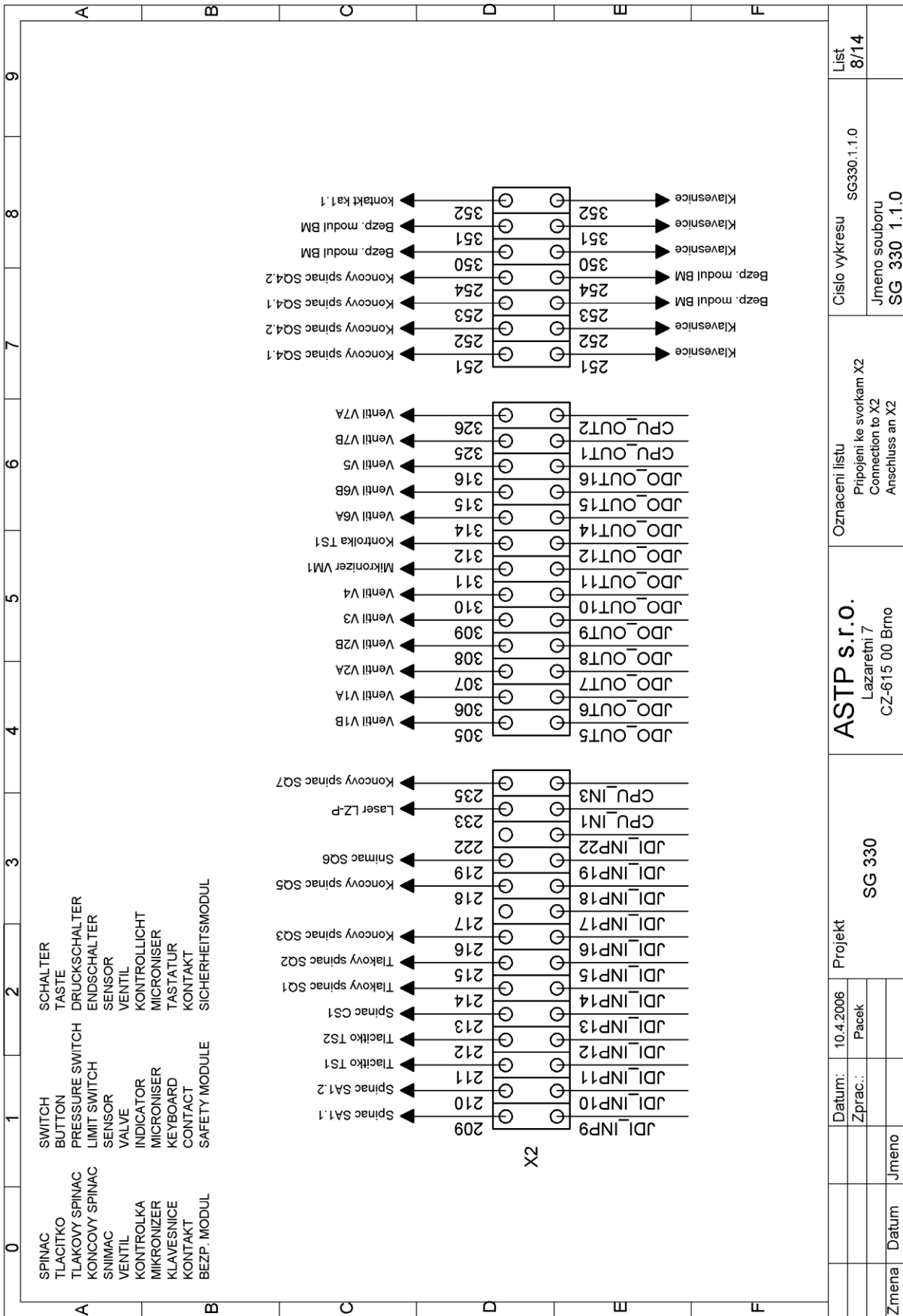
Elektrické schéma 5 / Elektroschema 5 / Wiring diagram 5



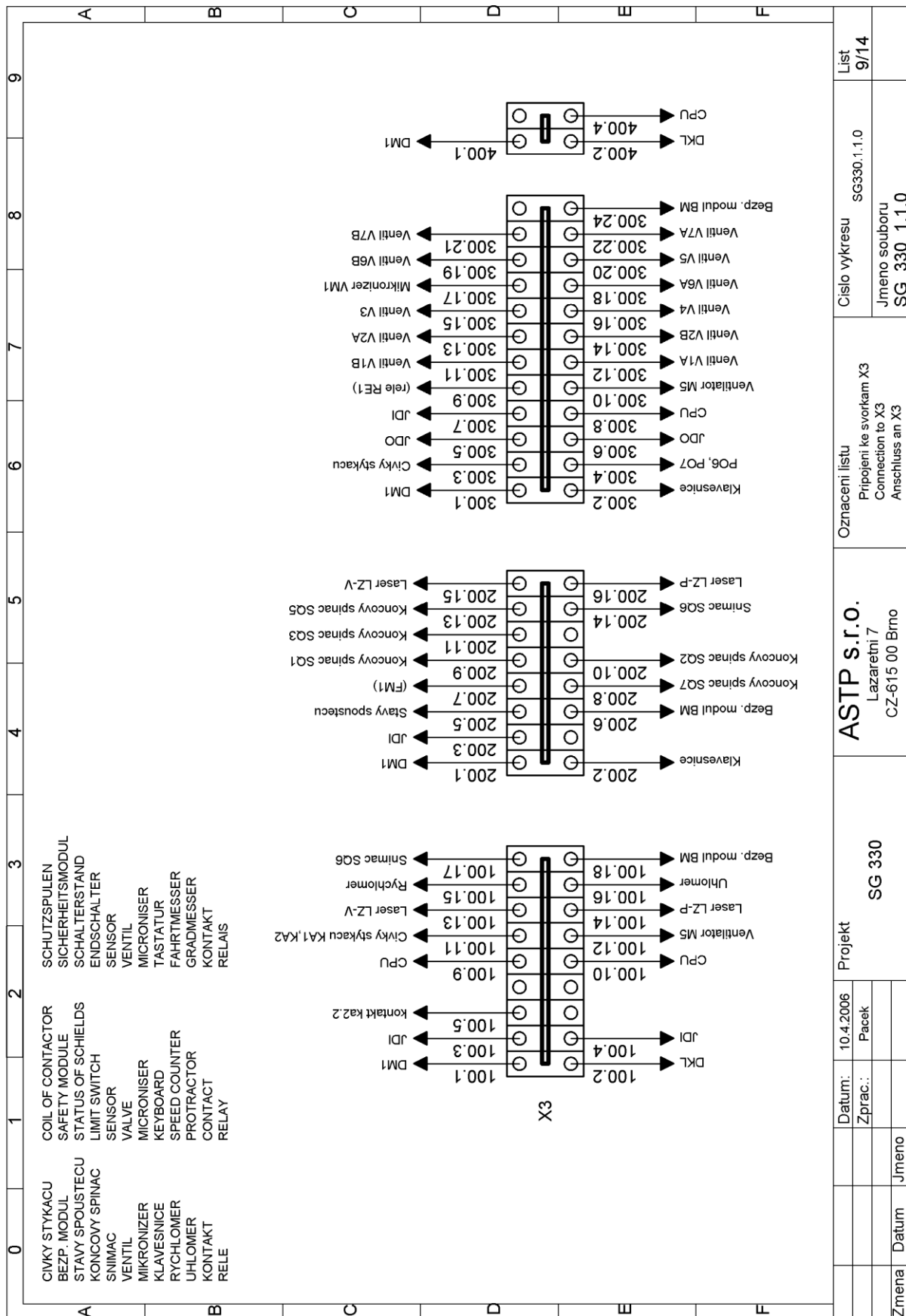
Elektrické schéma 6 / Elektroschema 6 / Wiring diagram 6



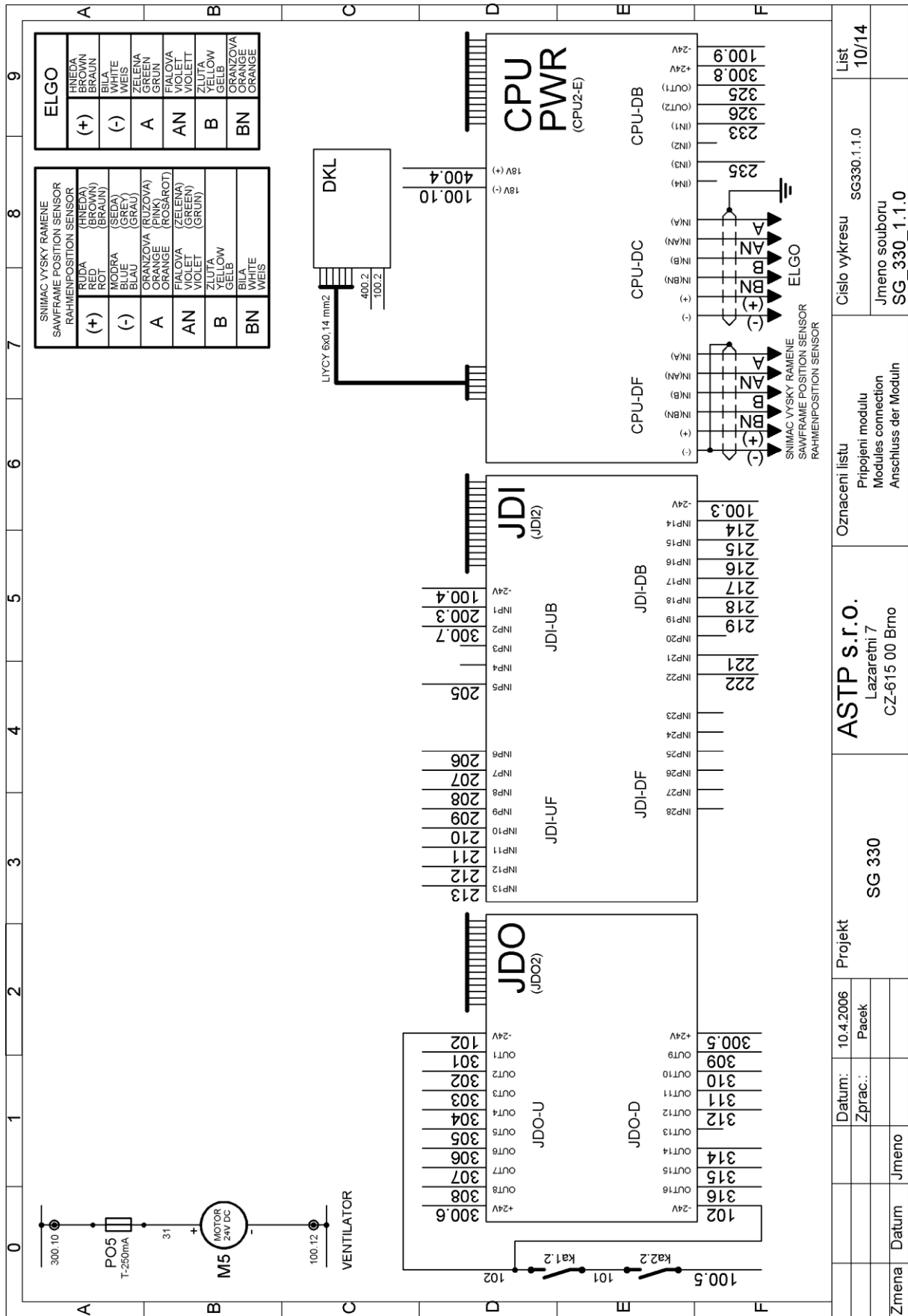
Elektrické schéma 7 / Elektroschema 7 / Wiring diagram 7



Elektrické schéma 8 / Elektroschema 8 / Wiring diagram 8

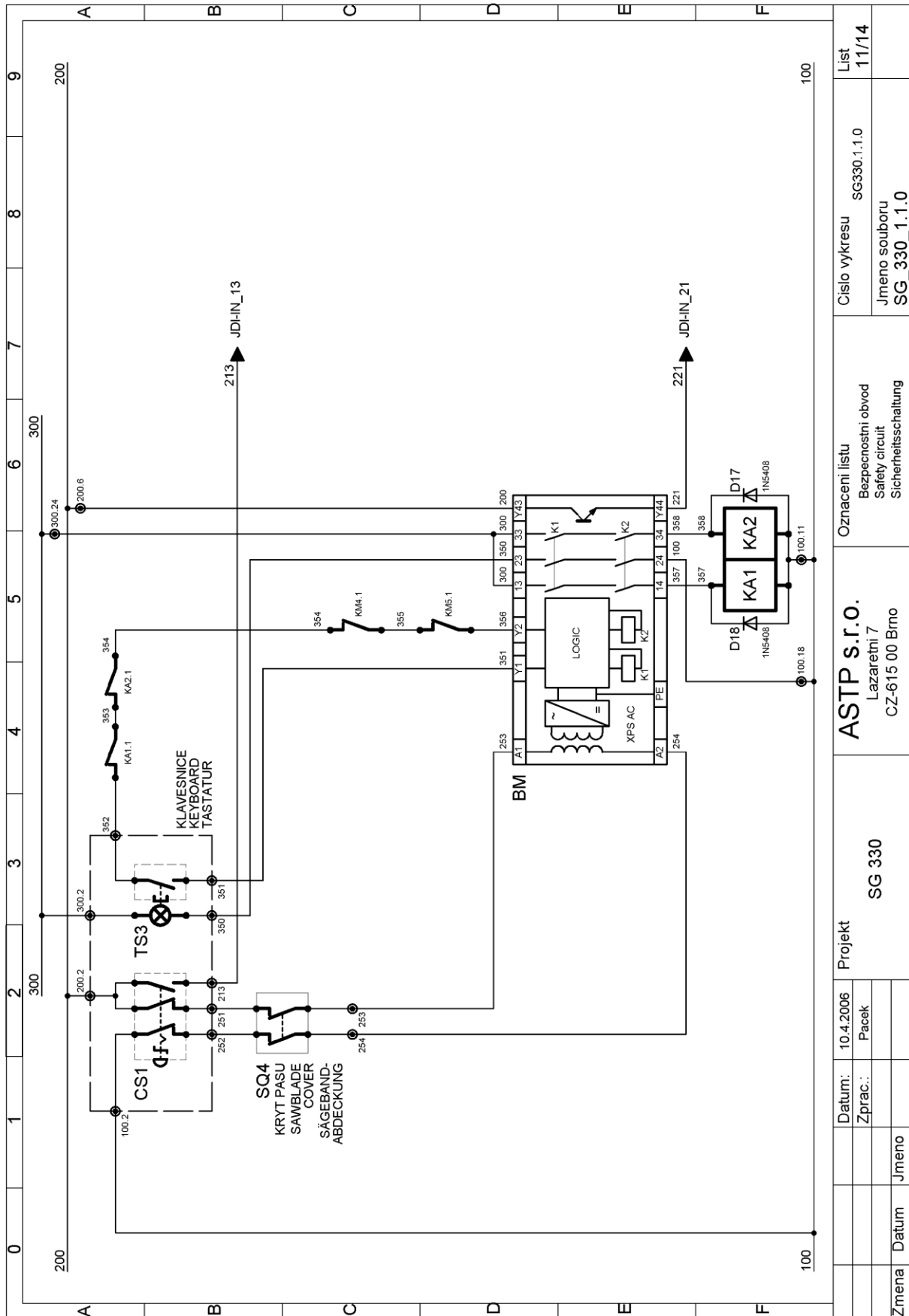


Elektrické schéma 9 / Elektroschema 9 / Wiring diagram 9

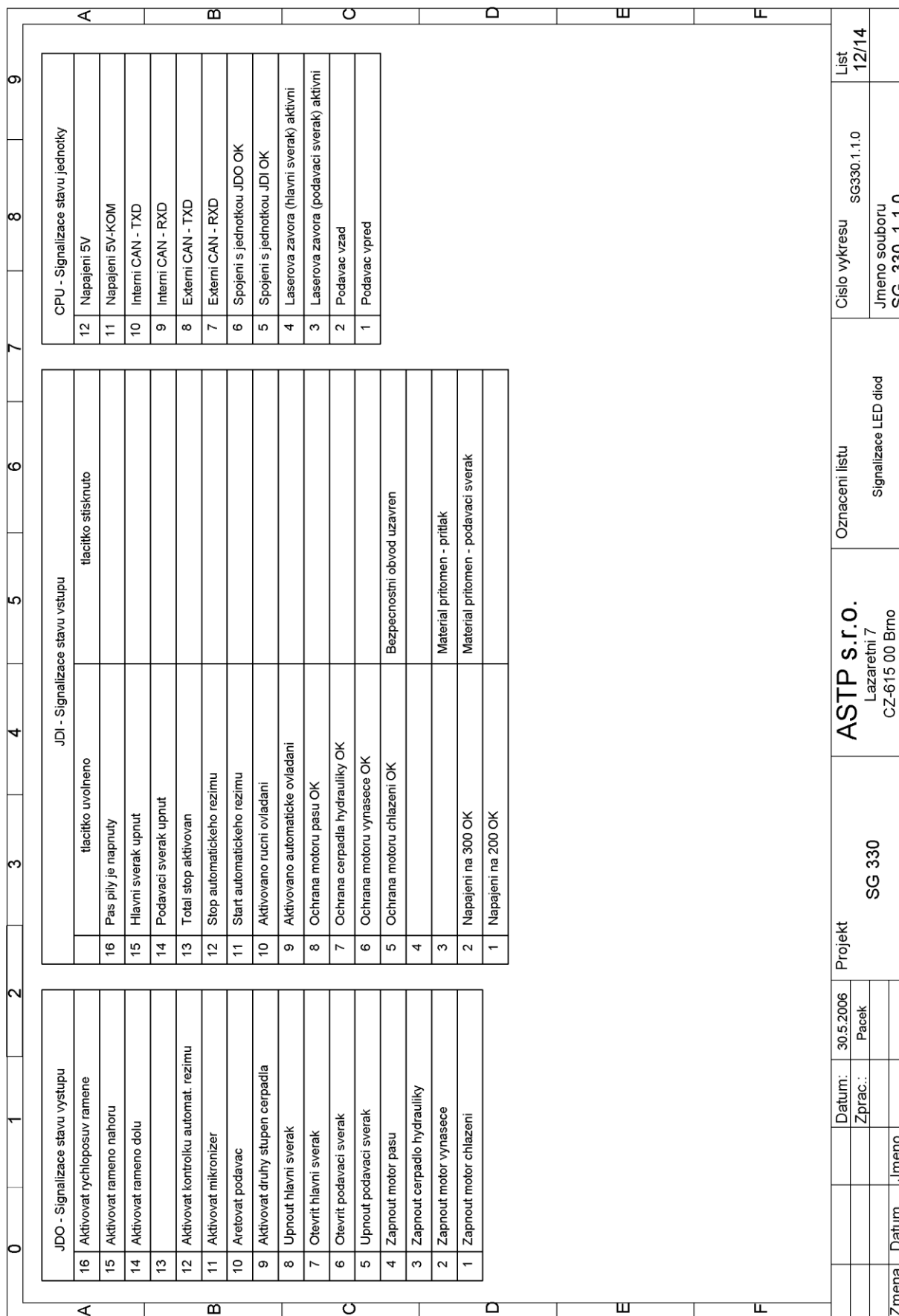


Zmena	Datum	Jmeno	
Datum:	10.4.2006	Projekt	SG 330
Zprac.:	Pacek	Oznaceni listu	ASTP s.r.o. Lazaretni 7 CZ-615 00 Brno
		Pripojeni modulu Modules connection Anschluss der Moduln	
		Cislo vykresu	SG330.1.1.0
		Jmeno souboru	SG_330_1.1.0
		List	10/14

Elektrické schéma 10 / Elektroschema 10 / Wiring diagram 10



Elektrické schéma 11 / Elektroschema 11 / Wiring diagram 11



Elektrické schéma 12 / Elektroschema 12 / Wiring diagram 12

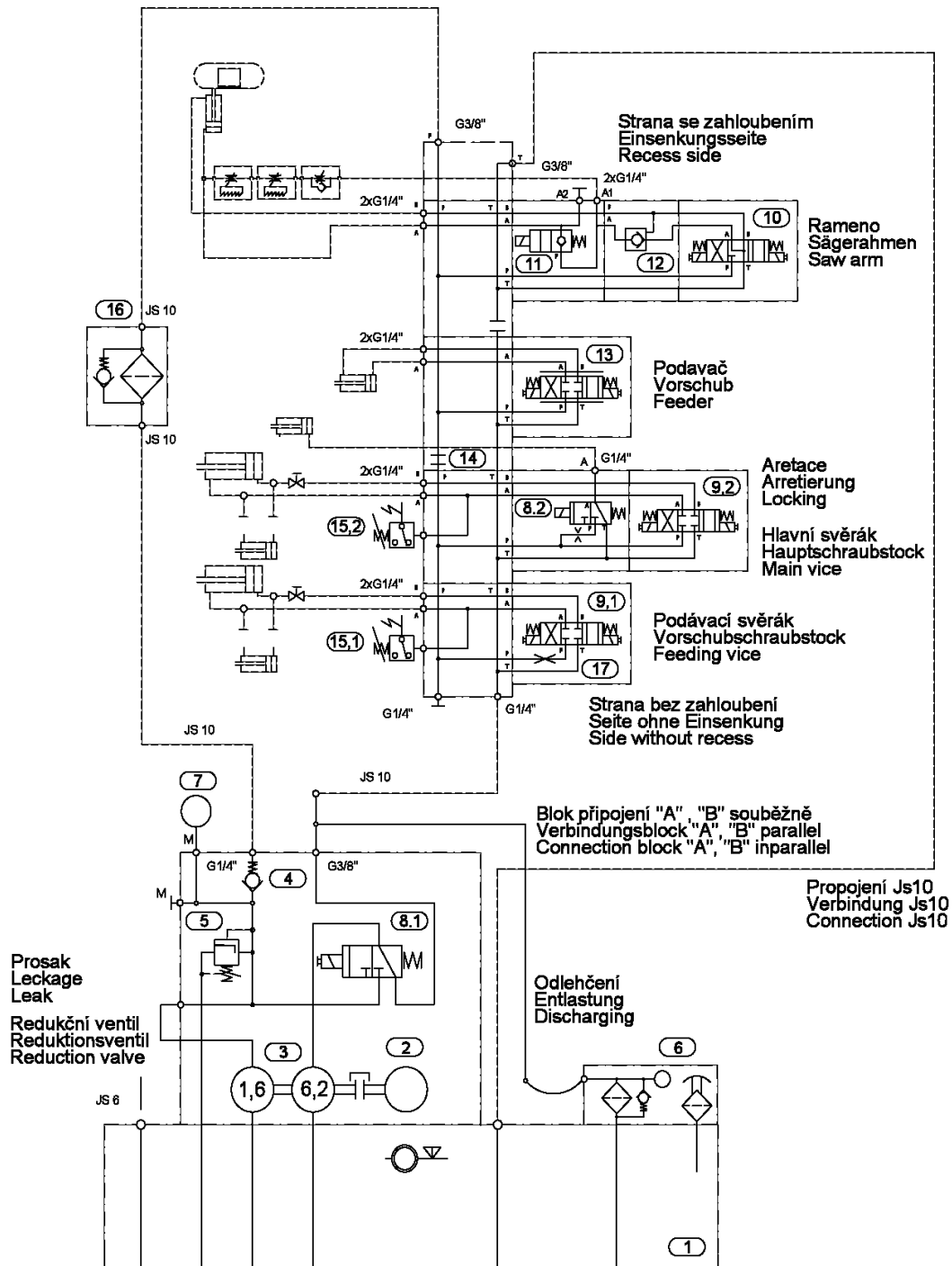
	0	1	2	3	4	5	6	7	8	9																																																																		
A	<table border="1"> <thead> <tr> <th colspan="2">JDO - Output State Signalization</th> </tr> </thead> <tbody> <tr><td>16</td><td>Activ. high speed move of the arm</td></tr> <tr><td>15</td><td>Put the arm up</td></tr> <tr><td>14</td><td>Put the arm down</td></tr> <tr><td>13</td><td></td></tr> <tr><td>12</td><td>Switch on the automatic cycle indicator</td></tr> <tr><td>11</td><td>Activate the micromiser</td></tr> <tr><td>10</td><td>Lock the feeder</td></tr> <tr><td>9</td><td>Shift the pump into second stage</td></tr> <tr><td>8</td><td>Close the main gripper</td></tr> <tr><td>7</td><td>Open the main gripper</td></tr> <tr><td>6</td><td>Open the feeding gripper</td></tr> <tr><td>5</td><td>Close the feeding gripper</td></tr> <tr><td>4</td><td>Turn on the band motor</td></tr> <tr><td>3</td><td>Turn on the hydraulic pump</td></tr> <tr><td>2</td><td>Turn on the swarf-removal motor</td></tr> <tr><td>1</td><td>Turn on the cooling motor</td></tr> </tbody> </table>										JDO - Output State Signalization		16	Activ. high speed move of the arm	15	Put the arm up	14	Put the arm down	13		12	Switch on the automatic cycle indicator	11	Activate the micromiser	10	Lock the feeder	9	Shift the pump into second stage	8	Close the main gripper	7	Open the main gripper	6	Open the feeding gripper	5	Close the feeding gripper	4	Turn on the band motor	3	Turn on the hydraulic pump	2	Turn on the swarf-removal motor	1	Turn on the cooling motor																																
JDO - Output State Signalization																																																																												
16	Activ. high speed move of the arm																																																																											
15	Put the arm up																																																																											
14	Put the arm down																																																																											
13																																																																												
12	Switch on the automatic cycle indicator																																																																											
11	Activate the micromiser																																																																											
10	Lock the feeder																																																																											
9	Shift the pump into second stage																																																																											
8	Close the main gripper																																																																											
7	Open the main gripper																																																																											
6	Open the feeding gripper																																																																											
5	Close the feeding gripper																																																																											
4	Turn on the band motor																																																																											
3	Turn on the hydraulic pump																																																																											
2	Turn on the swarf-removal motor																																																																											
1	Turn on the cooling motor																																																																											
B	<table border="1"> <thead> <tr> <th colspan="2">JDI - Input State Signalization</th> </tr> </thead> <tbody> <tr><td>16</td><td>The sawband is tight</td><td>button released</td><td>button pushed</td></tr> <tr><td>15</td><td>Main gripper is closed</td><td></td><td></td></tr> <tr><td>14</td><td>Feeding gripper is closed</td><td></td><td></td></tr> <tr><td>13</td><td>Total stop activated</td><td></td><td></td></tr> <tr><td>12</td><td>Automatic mode stopped</td><td></td><td></td></tr> <tr><td>11</td><td>Automatic mode started</td><td></td><td></td></tr> <tr><td>10</td><td>Manual control activated</td><td></td><td></td></tr> <tr><td>9</td><td>Automatic control activated</td><td></td><td></td></tr> <tr><td>8</td><td>Band motor protection is OK</td><td></td><td></td></tr> <tr><td>7</td><td>Hydraulic pump protection is OK</td><td></td><td></td></tr> <tr><td>6</td><td>Swarf-removal motor protection is OK</td><td></td><td></td></tr> <tr><td>5</td><td>Cooling motor protection is OK</td><td></td><td>Security circuit is ON</td></tr> <tr><td>4</td><td></td><td></td><td></td></tr> <tr><td>3</td><td></td><td></td><td>Material is present - thrust</td></tr> <tr><td>2</td><td>Voltage on 300 OK</td><td></td><td>Material is present - feeding gripper</td></tr> <tr><td>1</td><td>Voltage on 200 OK</td><td></td><td></td></tr> </tbody> </table>										JDI - Input State Signalization		16	The sawband is tight	button released	button pushed	15	Main gripper is closed			14	Feeding gripper is closed			13	Total stop activated			12	Automatic mode stopped			11	Automatic mode started			10	Manual control activated			9	Automatic control activated			8	Band motor protection is OK			7	Hydraulic pump protection is OK			6	Swarf-removal motor protection is OK			5	Cooling motor protection is OK		Security circuit is ON	4				3			Material is present - thrust	2	Voltage on 300 OK		Material is present - feeding gripper	1	Voltage on 200 OK		
JDI - Input State Signalization																																																																												
16	The sawband is tight	button released	button pushed																																																																									
15	Main gripper is closed																																																																											
14	Feeding gripper is closed																																																																											
13	Total stop activated																																																																											
12	Automatic mode stopped																																																																											
11	Automatic mode started																																																																											
10	Manual control activated																																																																											
9	Automatic control activated																																																																											
8	Band motor protection is OK																																																																											
7	Hydraulic pump protection is OK																																																																											
6	Swarf-removal motor protection is OK																																																																											
5	Cooling motor protection is OK		Security circuit is ON																																																																									
4																																																																												
3			Material is present - thrust																																																																									
2	Voltage on 300 OK		Material is present - feeding gripper																																																																									
1	Voltage on 200 OK																																																																											
C	<table border="1"> <thead> <tr> <th colspan="2">CPU - Unit State Signalization</th> </tr> </thead> <tbody> <tr><td>12</td><td>Voltage 5V</td></tr> <tr><td>11</td><td>Voltage 5V-KOM</td></tr> <tr><td>10</td><td>Internal CAN - TXD</td></tr> <tr><td>9</td><td>Internal CAN - RXD</td></tr> <tr><td>8</td><td>External CAN - TXD</td></tr> <tr><td>7</td><td>External CAN - RXD</td></tr> <tr><td>6</td><td>Connection with JDO unit OK</td></tr> <tr><td>5</td><td>Connection with JDI unit OK</td></tr> <tr><td>4</td><td>Laser bar (main gripper) is active</td></tr> <tr><td>3</td><td>Laser bar (feeding gripper) is active</td></tr> <tr><td>2</td><td>Feeder to the back</td></tr> <tr><td>1</td><td>Feeder to the front</td></tr> </tbody> </table>										CPU - Unit State Signalization		12	Voltage 5V	11	Voltage 5V-KOM	10	Internal CAN - TXD	9	Internal CAN - RXD	8	External CAN - TXD	7	External CAN - RXD	6	Connection with JDO unit OK	5	Connection with JDI unit OK	4	Laser bar (main gripper) is active	3	Laser bar (feeding gripper) is active	2	Feeder to the back	1	Feeder to the front																																								
CPU - Unit State Signalization																																																																												
12	Voltage 5V																																																																											
11	Voltage 5V-KOM																																																																											
10	Internal CAN - TXD																																																																											
9	Internal CAN - RXD																																																																											
8	External CAN - TXD																																																																											
7	External CAN - RXD																																																																											
6	Connection with JDO unit OK																																																																											
5	Connection with JDI unit OK																																																																											
4	Laser bar (main gripper) is active																																																																											
3	Laser bar (feeding gripper) is active																																																																											
2	Feeder to the back																																																																											
1	Feeder to the front																																																																											
D																																																																												
E																																																																												
F																																																																												
	Projekt		SG 330		ASTP s.r.o. Lazaretní 7 CZ-615 00 Brno		Oznaceni listu Description of LED diodes signalization		Cislo vykresu SG330.1.1.0		List 13/14																																																																	
	Datum:	30.5.2006																																																																										
	Zprac.:	Pacek																																																																										
Zmena	Datum	Jmeno																																																																										

Elektrické schéma 13 / Elektroschema 13 / Wiring diagram 13

	0	1	2	3	4	5	6	7	8	9																																																		
A	<table border="1"> <thead> <tr> <th colspan="2">JDO - Ausgabe - Standanzeige</th> </tr> </thead> <tbody> <tr><td>16</td><td>Eilgang des Sägerahmen aktivieren</td></tr> <tr><td>15</td><td>Sägerahmen heben</td></tr> <tr><td>14</td><td>Sägerahmen senken</td></tr> <tr><td>13</td><td></td></tr> <tr><td>12</td><td>Kontrollleuchte (automat. Betrieb) aktivieren</td></tr> <tr><td>11</td><td>Microniser aktivieren</td></tr> <tr><td>10</td><td>Vorschub arretieren</td></tr> <tr><td>9</td><td>Zweite Stufe der Hydraulikp. aktivieren</td></tr> <tr><td>8</td><td>Hauptschraubstock spannen</td></tr> <tr><td>7</td><td>Hauptschraubstock öffnen</td></tr> <tr><td>6</td><td>Vorschubschraubstock öffnen</td></tr> <tr><td>5</td><td>Vorschubschraubstock spannen</td></tr> <tr><td>4</td><td>Sägebandantrieb einschalten</td></tr> <tr><td>3</td><td>Hydraulikpumpe einschalten</td></tr> <tr><td>2</td><td>Spänpförderer einschalten</td></tr> <tr><td>1</td><td>Kühlmittelpumpe einschalten</td></tr> </tbody> </table>										JDO - Ausgabe - Standanzeige		16	Eilgang des Sägerahmen aktivieren	15	Sägerahmen heben	14	Sägerahmen senken	13		12	Kontrollleuchte (automat. Betrieb) aktivieren	11	Microniser aktivieren	10	Vorschub arretieren	9	Zweite Stufe der Hydraulikp. aktivieren	8	Hauptschraubstock spannen	7	Hauptschraubstock öffnen	6	Vorschubschraubstock öffnen	5	Vorschubschraubstock spannen	4	Sägebandantrieb einschalten	3	Hydraulikpumpe einschalten	2	Spänpförderer einschalten	1	Kühlmittelpumpe einschalten																
JDO - Ausgabe - Standanzeige																																																												
16	Eilgang des Sägerahmen aktivieren																																																											
15	Sägerahmen heben																																																											
14	Sägerahmen senken																																																											
13																																																												
12	Kontrollleuchte (automat. Betrieb) aktivieren																																																											
11	Microniser aktivieren																																																											
10	Vorschub arretieren																																																											
9	Zweite Stufe der Hydraulikp. aktivieren																																																											
8	Hauptschraubstock spannen																																																											
7	Hauptschraubstock öffnen																																																											
6	Vorschubschraubstock öffnen																																																											
5	Vorschubschraubstock spannen																																																											
4	Sägebandantrieb einschalten																																																											
3	Hydraulikpumpe einschalten																																																											
2	Spänpförderer einschalten																																																											
1	Kühlmittelpumpe einschalten																																																											
B	<table border="1"> <thead> <tr> <th colspan="2">JDI - Eingabe - Standanzeige</th> </tr> </thead> <tbody> <tr><td>16</td><td>Taste gelöst</td><td>Taste gedrückt</td></tr> <tr><td>15</td><td>Sägeband gespannt</td><td></td></tr> <tr><td>14</td><td>Hauptschraubstock gespannt</td><td></td></tr> <tr><td>13</td><td>Vorschubschraubstock gespannt</td><td></td></tr> <tr><td>12</td><td>NOT-AUS Taste aktiviert</td><td></td></tr> <tr><td>11</td><td>STOP des automatischen Zyklus</td><td></td></tr> <tr><td>10</td><td>START des automatischen Zyklus</td><td></td></tr> <tr><td>9</td><td>Manuelles Bedienen aktiviert</td><td></td></tr> <tr><td>8</td><td>Automatisches Bedienen aktiviert</td><td></td></tr> <tr><td>7</td><td>Schutz des Sägebandantriebes OK</td><td></td></tr> <tr><td>6</td><td>Schutz der Hydraulikpumpe OK</td><td></td></tr> <tr><td>5</td><td>Schutz des Spänpförderers OK</td><td></td></tr> <tr><td>4</td><td>Schutz der Kühlmittelpumpe OK</td><td></td></tr> <tr><td>3</td><td>Sicherheitsschaltung verbunden</td><td></td></tr> <tr><td>2</td><td>Material anwesend - Bündelspanneinrich.</td><td></td></tr> <tr><td>1</td><td>Material anwesend - Vorschubschraub.</td><td></td></tr> </tbody> </table>										JDI - Eingabe - Standanzeige		16	Taste gelöst	Taste gedrückt	15	Sägeband gespannt		14	Hauptschraubstock gespannt		13	Vorschubschraubstock gespannt		12	NOT-AUS Taste aktiviert		11	STOP des automatischen Zyklus		10	START des automatischen Zyklus		9	Manuelles Bedienen aktiviert		8	Automatisches Bedienen aktiviert		7	Schutz des Sägebandantriebes OK		6	Schutz der Hydraulikpumpe OK		5	Schutz des Spänpförderers OK		4	Schutz der Kühlmittelpumpe OK		3	Sicherheitsschaltung verbunden		2	Material anwesend - Bündelspanneinrich.		1	Material anwesend - Vorschubschraub.	
JDI - Eingabe - Standanzeige																																																												
16	Taste gelöst	Taste gedrückt																																																										
15	Sägeband gespannt																																																											
14	Hauptschraubstock gespannt																																																											
13	Vorschubschraubstock gespannt																																																											
12	NOT-AUS Taste aktiviert																																																											
11	STOP des automatischen Zyklus																																																											
10	START des automatischen Zyklus																																																											
9	Manuelles Bedienen aktiviert																																																											
8	Automatisches Bedienen aktiviert																																																											
7	Schutz des Sägebandantriebes OK																																																											
6	Schutz der Hydraulikpumpe OK																																																											
5	Schutz des Spänpförderers OK																																																											
4	Schutz der Kühlmittelpumpe OK																																																											
3	Sicherheitsschaltung verbunden																																																											
2	Material anwesend - Bündelspanneinrich.																																																											
1	Material anwesend - Vorschubschraub.																																																											
C	<table border="1"> <thead> <tr> <th colspan="2">CPU - Ausgabe - Einheitsstand</th> </tr> </thead> <tbody> <tr><td>12</td><td>Versorgung 5V</td></tr> <tr><td>11</td><td>Versorgung 5V-KOM</td></tr> <tr><td>10</td><td>Intern CAN - TXD</td></tr> <tr><td>9</td><td>Intern CAN - RXD</td></tr> <tr><td>8</td><td>Extern CAN - TXD</td></tr> <tr><td>7</td><td>Extern CAN - RXD</td></tr> <tr><td>6</td><td>Verbindung mit JDO-Einheit OK</td></tr> <tr><td>5</td><td>Verbindung mit JDI-Einheit OK</td></tr> <tr><td>4</td><td>Lasersperre (Hauptschraubstock) aktiv</td></tr> <tr><td>3</td><td>Lasersperre (Vorschubschraubstock) aktiv</td></tr> <tr><td>2</td><td>Vorschub nach hinten</td></tr> <tr><td>1</td><td>Vorschub nach vorne</td></tr> </tbody> </table>										CPU - Ausgabe - Einheitsstand		12	Versorgung 5V	11	Versorgung 5V-KOM	10	Intern CAN - TXD	9	Intern CAN - RXD	8	Extern CAN - TXD	7	Extern CAN - RXD	6	Verbindung mit JDO-Einheit OK	5	Verbindung mit JDI-Einheit OK	4	Lasersperre (Hauptschraubstock) aktiv	3	Lasersperre (Vorschubschraubstock) aktiv	2	Vorschub nach hinten	1	Vorschub nach vorne																								
CPU - Ausgabe - Einheitsstand																																																												
12	Versorgung 5V																																																											
11	Versorgung 5V-KOM																																																											
10	Intern CAN - TXD																																																											
9	Intern CAN - RXD																																																											
8	Extern CAN - TXD																																																											
7	Extern CAN - RXD																																																											
6	Verbindung mit JDO-Einheit OK																																																											
5	Verbindung mit JDI-Einheit OK																																																											
4	Lasersperre (Hauptschraubstock) aktiv																																																											
3	Lasersperre (Vorschubschraubstock) aktiv																																																											
2	Vorschub nach hinten																																																											
1	Vorschub nach vorne																																																											
D																																																												
E																																																												
F																																																												
Zmena	Datum	Jmeno	Projekt		ASTP s.r.o. Lazaretni 7 CZ-615 00 Brno		Oznaceni listu LED Standanzeige		Cislo vykresu SG330.1.1.0	List 14/14																																																		
	Datum:		30.5.2006		SG 330				Jmeno souboru SG_330_1.1.0																																																			
	Zprac.:		Pacek																																																									

Elektrické schéma 14 / Elektroschema 14 / Wiring diagram 14

23. Hydraulické schéma / Hydraulikschemata / Hydraulic diagram



Základní technické parametry:
Technische Spezifikation:
Technical specification:

Q	8+2,1	dm ³ ·min ⁻¹	ot.	1410	min ⁻¹
P _{max}	4,0	MPa	P	1,1	kW

Hydraulické schéma:
Hydraulikschemata:
Hydraulic diagram:

870-1383

Schéma / Schema / Diagram: 8701383C.DWG
Datum / Datum / Date: 28.5. 2003

Hydraulické schéma / Hydraulikschemata / Hydraulic diagram

Poz.	Název položky		ks
Pos.	Bezeichnung		Menge
Pos.	Item		Pcs.
1	Nádrž / Behälter / Tank	N20 - BO	1
2	Elektromotor / Elektromotor / Electromotor	MA-AL90S-4	1
3	Hydrogenerátor / Hydraulikaggregat / Hydrogenerator	P2-6,2/1,6L.66313	1
4	Jednosměrný ventil / Einwegventil / One-way valve	VJO1-06/SG-1	1
5	Přepouštěcí ventil / Bypassventil / By-pass valve	VPP2-04/S-6S	1
6	Zpětný filtr / Filter / Filter	FR 043-166/0 + DG200-06	1
	Vložka ve filtru / Filtereinsatz / Filter inset	V3.0510-56	1
7	Manometr / Manometer / Manometer	0-10 MPa	1
8	Rozváděč / Verteilung / Distributor	ROX1-042D21/02400E1K1	2
9	Rozváděč / Verteilung / Distributor	RPE3-043Z11/02400E1K1	2
10	Rozváděč / Verteilung / Distributor	RPE3-043Y11/02400E1K1	1
11	Blok rychloposuvu / Eilgangsblock / Speed shift block	729-0084	1
12	Hydraulický zámek / Hydraulisches Schloß / Hydraulic lock	VJR1-04/MA	1
13	Proporcionální rozváděč / Wege-Proportionalventil / Proportional distributor	PRM2-043Z11/04-24 MIKRO	1
14	Zátka / Stopfen / Stopper	M6	1
15	Tlakový spínač / Druckschalter / Pressure switch	SUCO 0166 411 031 043	2
16	Tlakový filtr / Druckfilter / Pressure filter	D 042-153	1
	Vložka ve filtru / Filtereinsatz / Filter inset	V3.0510-03	1
17	Tryska / Düse / Nozzle	R1,5	1

Označení hydraulických hadiček / Bezeichnung der hydraulischen Schlauche / Indication of hydraulic hose:

Hydr. hadice	Hadice	Kování	Konc. A	Konc. B	Konc. C	Konc. D	Konc. E	Konc. F	Konc. G	Ks
Hydr. Schlauche	Schlauche	Schmieden	Schlauchtüle A	B	C	D	E	F	G	Menge
Hydr. Hose	hose	forging	terminal A	B	C	D	E	F	G	piece
6AA950	42.001.001	92.051.001	92.052.001	-	-	-	-	-	-	2
6AA1070	42.001.001	92.051.001	92.052.001	-	-	-	-	-	-	2
6AA950	42.001.001	92.051.001	92.052.001	-	-	-	-	-	-	2
6AA1500	42.001.001	92.051.001	92.052.001	-	-	-	-	-	-	1
6AA5660	42.001.001	92.051.001	92.052.001	-	-	-	-	-	-	1
6AG7000	42.001.001	92.051.001	92.052.001	-	-	-	-	-	93.01 2.005	1
6AA4900	42.001.001	92.051.001	92.052.001	-	-	-	-	-	-	1
6AG750	42.001.001	92.051.001	92.052.001	-	-	-	-	-	93.01 2.005	1
6BA760	42.001.001	92.051.001	92.052.001	92.053.001	-	-	-	-	-	1
6BA2600	42.001.001	92.051.001	92.052.001	92.053.001	-	-	-	-	-	1
10BB1200	42.003.001	92.051.003	-	92.053.002	-	-	-	-	-	1
10BA1400	42.003.001	92.051.003	92.052.002	92.053.002	-	-	-	-	-	1
10BA850	42.003.001	92.051.003	92.052.002	92.053.002	-	-	-	-	-	1
10BA850	42.003.001	92.051.003	92.052.002	92.053.002	-	-	-	-	-	1
SDRA										
6BB1450	42.001.001	92.051.001	-	92.053.001	-	-	-	-	-	1
6BB1100	42.001.001	92.051.001	-	92.053.001	-	-	-	-	-	1
6BB1600	42.001.001	92.051.001	-	92.053.001	-	-	-	-	-	1
Horní přítlak	Obere Spannung									

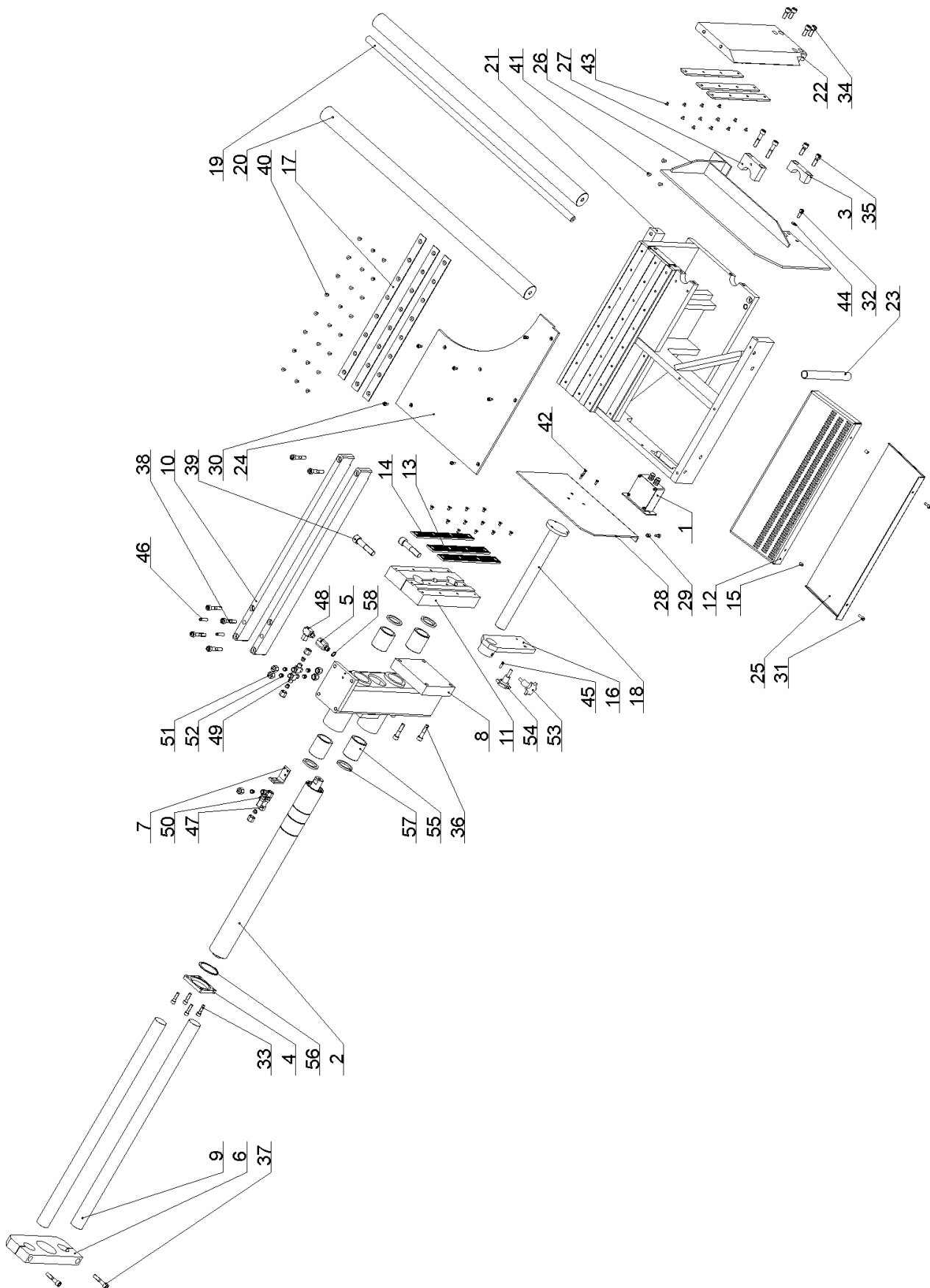
6BA970	42.001.001	92.051.001	92.052.001	92.053.001	-	-	-	-	-	2
6AA850	42.001.001	92.051.001	92.052.001	-	-	-	-	-	-	2
PZA	Upínač svazků	Bündelspanner	Bundling device							
6BA1420	42.001.001	92.051.001	92.052.001	92.053.001	-	-	-	-	-	2
6AA1070	42.001.001	92.051.001	92.052.001	-	-	-	-	-	-	1

24. Výkresy sestav pro objednání náhradních dílů / Zeichnungen für Bestellung der Ersatzteile / Drawing assemblies for spare parts order

Při objednávání náhradních dílů vždy uvádějte: typ stroje (např. STG 120), výrobní číslo (např. 125) a rok výroby (např. 1999).

In die Bestellung der Ersatzteile führen Sie immer an:
Maschinentyp (z. B. STG 120), Serien Nr. (z. B. 125) und
Baujahr (z. B. 1999).

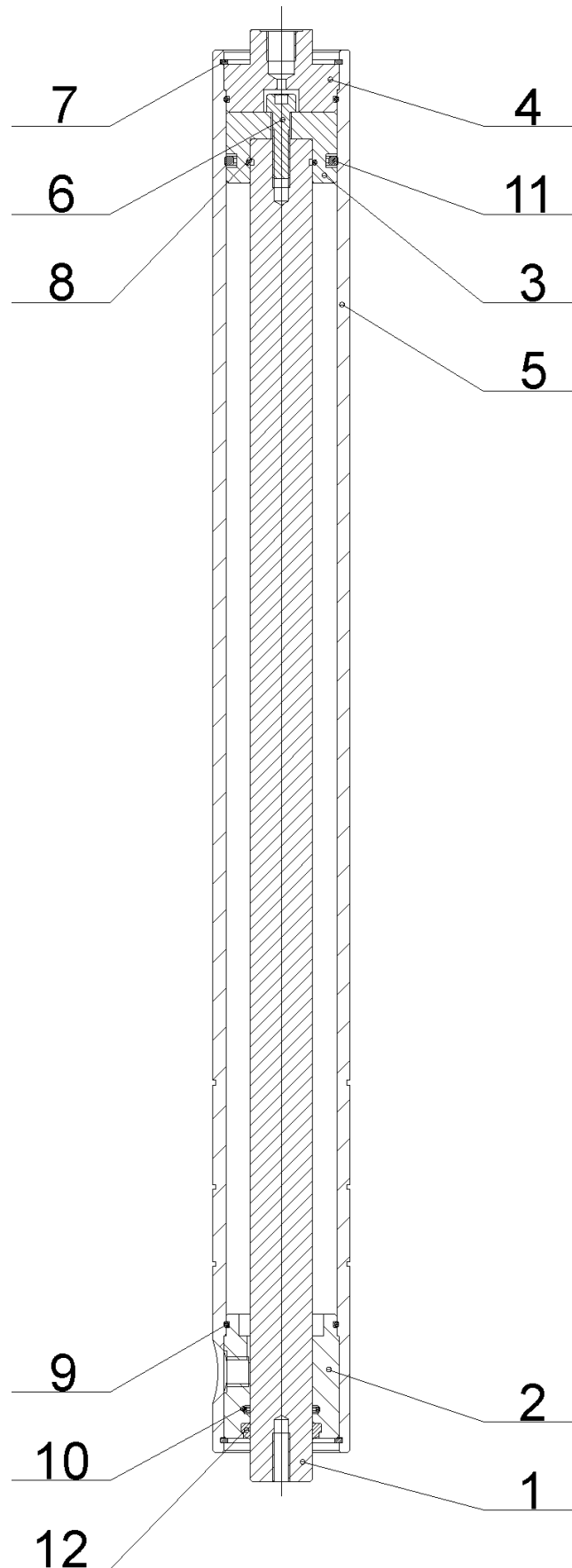
For spare parts order, you must always to allege: type of
machine (for example STG 120), serial number (for example 125)
and year of construction (for example 1999).



24.1. Hlavní svěrák / Hauptschraubstock / Main vice

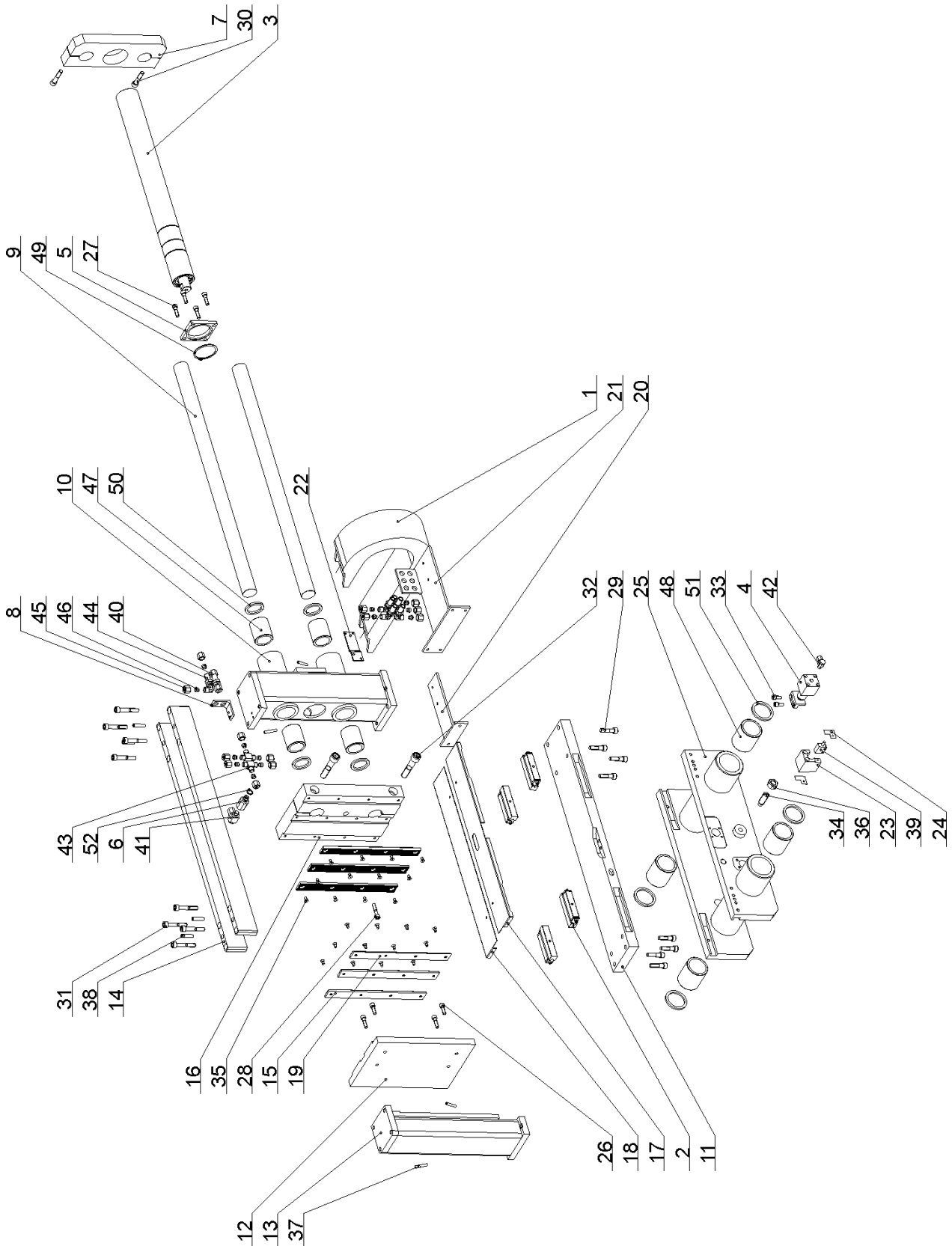
Poz.	Objednací číslo	Název položky	ks
Pos.	Bestell - Nr.	Bezeichnung	Menge
Pos.	Reference No.	Item	Pcs.
1		Display / Display / Display	1
2		Válec / Zylinder / Cylinder	1
3	30.0809-010	Příložka / Lasche / Splice plate	1
4	30.2011-010	Příložka / Lasche / Splice plate	1
5	30.2011-011	Šroubení / Schraubung / Screwing	1
6	30.2011-013	Brýle / Brille / Glasses	1
7	30.2014-011	Držák hadice / Schlauchhalter / Hose holder	1
8	30.2903-002	Sloup / Säule / Pillar	1
9	30.2903-004	Vodící tyč / Stange / Guiding bar	2
10	30.2903-005	Lišta / Leiste / Listel	2
11	30.2903-006	Čelist / Backe / Jaw	1
12	30.2903-012	Držák / Halterung / Holder	1
13	30.2911-021	Lišta / Leiste / Listel	4
14	30.2911-025	Lišta / Leiste / Listel	2
15	30.3509-015	Distanční trubka / Distanzrohr / Spacer pipe	2
16	30.3514-502	Konzola / Konsole / Console	1
17	30.3709-014	Třecí lišta / Reibungsleiste / Friction reglet	3
18	30.3714-402	Vedení čelisti / Führung / Jaw guiding	1
19	30.4303-021	Tyč odměřování / Messungsstange / Measuring bar	1
20	30.4803-016	Vodící tyč / Stange / Guiding bar	2
21	30.8603-001	Podstavec / Untergestell / Pedestal	1
22	30.8603-003	Čelist / Backe / Jaw	1
23	30.8603-008	Trubka / Rohr / Tube	1
24	30.8603-012	Deska / Platte / Plate	1
25	30.8603-013	Skluz / Rutsch / Glide	1
26	30.8603-014	Čelist pomocná / Hilfsbacke / Auxiliary jaw	1
27	30.8603-015	Příložka / Lasche / Splice plate	1
28	30.8603-016	Čelist pomocná / Hilfsbacke / Auxiliary jaw	1
29	30.8603-017	Distanč / Distanz / Distance	1
30	90.001.25.016	Šroub / Schraube / Screw M6x12 DIN 912	6
31	90.001.25.017	Šroub / Schraube / Screw M6x16 DIN 912	3
32	90.001.25.032	Šroub / Schraube / Screw M8x20 DIN 912	1
33	90.001.25.034	Šroub / Schraube / Screw M8x30 DIN 912	4
34	90.001.25.047	Šroub / Schraube / Screw M10x25 DIN 912	4
35	90.001.25.048	Šroub / Schraube / Screw M10x30 DIN 912	2
36	90.001.25.051	Šroub / Schraube / Screw M10x45 DIN 912	4
37	90.001.25.052	Šroub / Schraube / Screw M10x50 DIN 912	4
38	90.001.25.054	Šroub / Schraube / Screw M10x60 DIN 912	6
39	90.001.25.093	Šroub / Schraube / Screw M16x70 DIN 912	2
40	90.011.27.004	Šroub / Schraube / Screw M6x10 DIN 7991	36
41	90.011.27.005	Šroub / Schraube / Screw M6x12 DIN 7991	3
42	90.011.27.XXX	Šroub / Schraube / Screw M5x14 DIN 7991	3
43	90.011.27.XXX	Šroub / Schraube / Screw M6x8 DIN 7991	12
44	90.150.50.005	Podložka / Scheibe / Washer Ø8.4 DIN 125	1
45	90.300.0Z.XXX	Válcový kolík / Zylinderstift / Cylindrical pin 6x22 DIN 6325	1
46	90.302.0Z.003	Kuželový kolík+závit / Kegelbolzen + Gewinde / Taper pin+thread 8x36 DIN 7978	2
47	92.002.001	Šroubení přímé / Gerade Verschraubung / Straight screwing GES 08LR	1
48	92.003.001	Šroubení natáčecí / Winkelverschraubung / Swivelling screw RSWS 08LR	1
49	92.006.001	Propojka / Verbindungsstück / Jumper T TS 8L	2
50	92.009.001	Průchodka úhlová / Tülle / Angle grommet	1
51	92.013.001	Matice / Mutter / Nut M 08L	8

52	92.014.001	Těsnící kroužek / Dichtungsring / Sealing ring	P-R 08L/S	8
53	94.006.001	Plastový šroub / Schraube / Plastic screw	M8x17	1
54	94.006.002	Hvězdice / Stern / Star	M8x25	1
55	95.710.001	Kuličkové pouzdro / Busche / Bush	40x60 KH	4
56	95.800.021	Pojistný kroužek / Sicherungsring / Retaining ring	Ø62 DIN 471	1
57	96.040.003	Stírací manžeta / Abstreifmanschette / Scraper cup	40x52x5	4
58	96.082.002	Těsnící kroužek / Dichtungsring / Sealing ring	13/17	1



24.2. Upínací válec svěráku / Spannzylinder des Schraubstockes / Vice clamping cylinder - 251.076

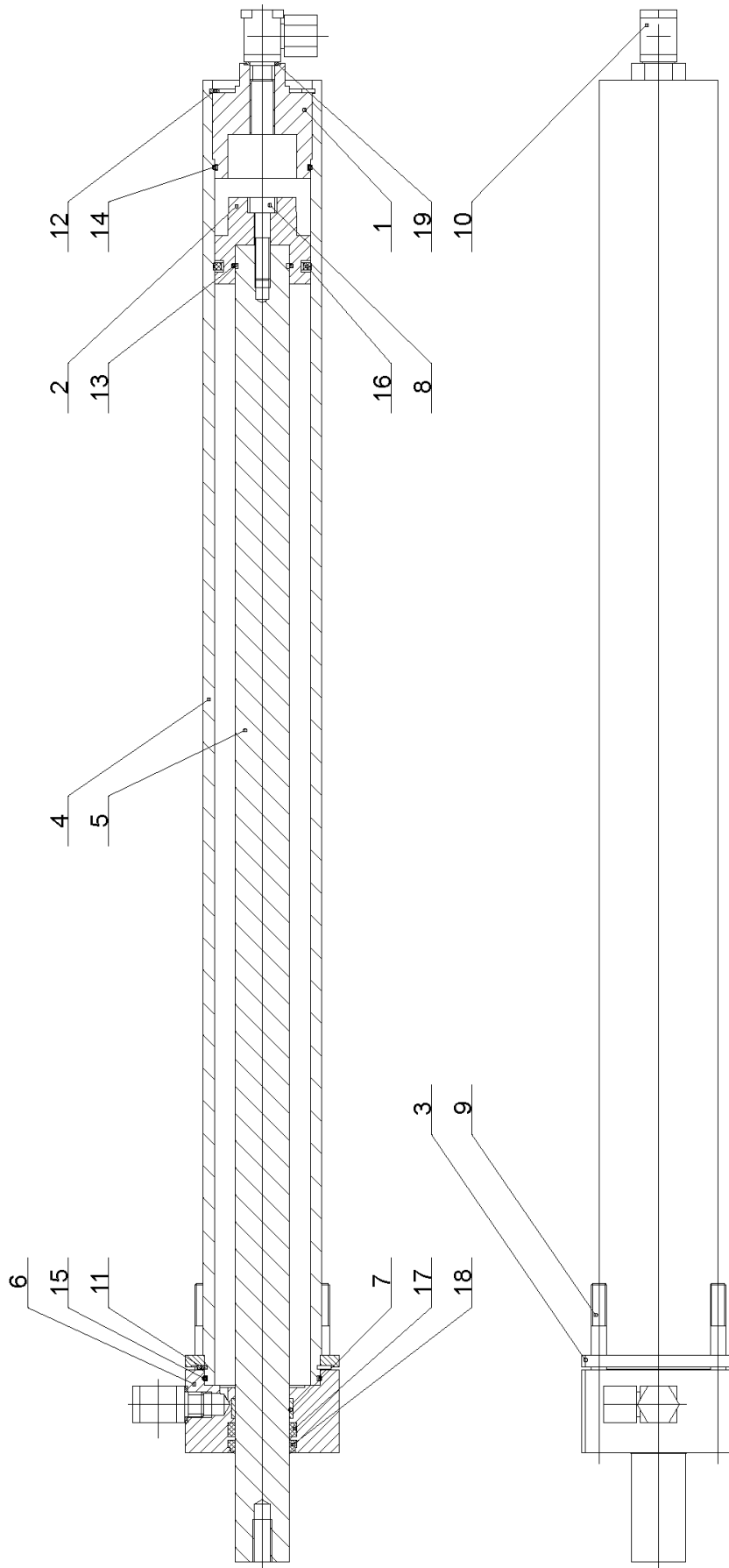
Poz.	Objednací číslo	Název položky	ks
Pos.	Bestell - Nr.	Bezeichnung	Menge
Pos.	Reference No.	Item	Pcs.
1	30.0607-102	Pístnice / Kolbenstange / Piston rod	1
2	30.1807-104	Přívod / Zufuhr / Inflow	1
3	30.2007-302	Píst / Kolben / Piston	1
4	30.2007-304	Víko / Deckel / Cover	1
5	30.3707-001	Válec / Zylinder / Feeder	1
6	90.001.25.034	Šroub / Schraube / Screw M8x30 DIN 912	1
7	95.801.009	Pojistný kroužek / Sicherungsring / Retaining ring Ø52 DIN 472	2
8	96.001.007	O kroužek / O Ring / O Ring 25x2	1
9	96.001.013	O kroužek / O Ring / O Ring 45x2	2
10	96.002.014	O kroužek / O Ring / O Ring 28x3	1
11	96.020.005	Q kroužek / Q Ring / Q Ring	1
12	96.060.003	Stírací kroužek / Abstreifring / Scraper ring 28x36	1



24.3. Podávací svěrák / Vorschubschraubstock / Feeding vice

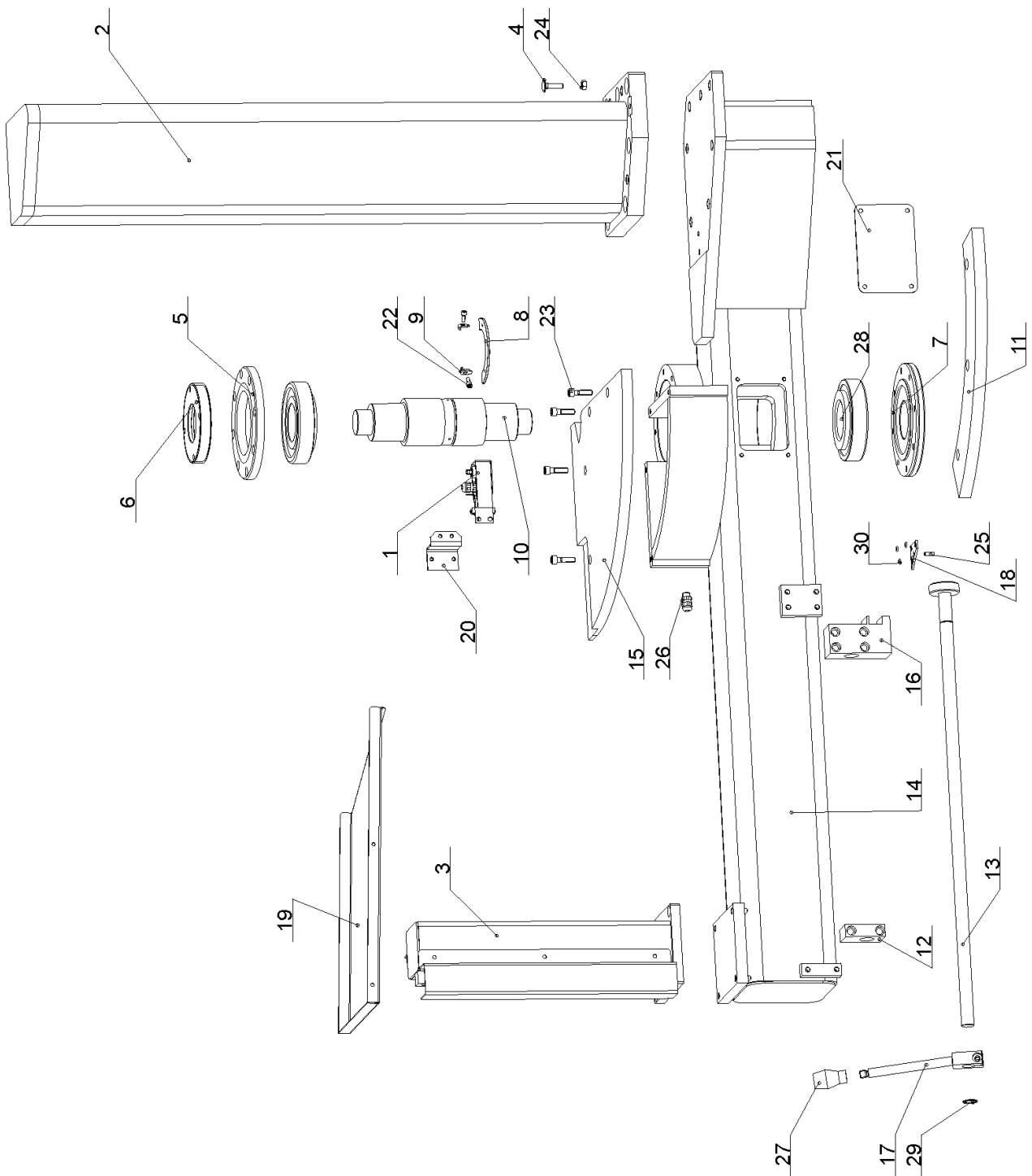
Poz.	Objednací číslo	Název položky	ks
Pos.	Bestell - Nr.	Bezeichnung	Menge
Pos.	Reference No.	Item	Pcs.
1		Kabelové vedení / Kabelführung / Cables leading	1
2		Válečkový element / Zylinderelement / Cylindrical element	4
3		Válec / Zylinder / Cylinder	1
4		Fixační válec / Fixzylinder / Fixative cylinder	1
5	30.2011-010	Příložka / Lasche / Splice plate	1
6	30.2011-011	Šroubení / Schraubung / Screwing	1
7	30.2011-013	Brýle / Brille / Glasses	1
8	30.2014-011	Držák hadice / Halterung / Hose holder	1
9	30.2903-004	Vodící tyč / Stange / Guiding bar	2
10	30.2911-002	Sloup / Säule / Pillar	1
11	30.2911-003	Základna / Grundlage / Base	1
12	30.2911-004	Čelist / Backe / Jaw	1
13	30.2911-007	Sloup / Säule / Pillar	1
14	30.2911-010	Lišta / Leiste / Listel	2
15	30.2911-021	Lišta / Leiste / Listel	4
16	30.2911-022	Čelist / Backe / Jaw	1
17	30.2911-023	Kryt / Deckel / Cover	1
18	30.2911-024	Kryt / Deckel / Cover	1
19	30.2911-025	Lišta / Leiste / Listel	2
20	30.2911-026	Konzola / Konsole / Console	1
21	30.2911-027	Konzola / Konsole / Console	1
22	30.2911-028	Držák koncového spínače / Endschalterhalter / Limit switch holder	1
23	30.2911-029	Držák snímače / Sensorhalter / Sensor holder	1
24	30.2911-030	Stěrač / Abstreifer / Scraper	2
25	30.8611-001	Základna / Grundlage / Base	1
26	90.001.25.033	Šroub / Schraube / Screw M8x25 DIN 912	2
27	90.001.25.034	Šroub / Schraube / Screw M8x30 DIN 912	6
28	90.001.25.036	Šroub / Schraube / Screw M8x40 DIN 912	1
29	90.001.25.050	Šroub / Schraube / Screw M10x40 DIN 912	8
30	90.001.25.052	Šroub / Schraube / Screw M10x50 DIN 912	2
31	90.001.25.054	Šroub / Schraube / Screw M10x60 DIN 912	8
32	90.001.25.098	Šroub / Schraube / Screw M16x80 DIN 912	2
33	90.001.25.XXX	Šroub / Schraube / Screw M8x18 DIN 912	2
34	90.004.2D.0XX	Šroub / Schraube / Screw M16x40 DIN 915	1
35	90.011.27.005	Šroub / Schraube / Screw M6x12 DIN 7991	24
36	90.100.55.008	Matice / Mutter / Nut M16 DIN 934	1
37	90.302.0Z.001	Kuželový kolík+závit / Kegbolzen + Gewinde / Taper pin+thread 6x36 DIN 7978	4
38	90.302.0Z.003	Kuželový kolík+závit / Kegbolzen + Gewinde / Taper pin+thread 8x36 DIN 7978	4
39	91.270.006	Magnetický senzor / Magnet. Meßgeber / Sensor magnetic	1
40	92.002.001	Šroubení přímé / Gerade Verschraubung / Straight screwing	1
41	92.003.001	Šroubení natáčecí / Winkelverschraubung / Swivelling screw	1
42	92.003.104	Šroubení natáčecí / Winkelverschraubung / Swivelling screw	1
43	92.006.001	Propojka / Verbindungsstück / Jumper T	2
44	92.009.001	Průchodka úhlová / Tülle / Angle grommet	6
45	92.013.001	Matice / Mutter / Nut M 08L	13
46	92.014.001	Těsnicí kroužek / Dichtungsring / Sealing ring P-R 08L/S	13
47	95.710.001	Kuličkové pouzdro / Büchse / Ball bush 40x60 KH	4
48	95.710.002	Kuličkové pouzdro / Büchse / Ball bush 50x70	4

49	95.800.021	Pojistný kroužek / Sicherungsring / Retaining ring	Ø62 DIN 471	1
50	96.040.003	Stírací manžeta / Abstreifmanschette / Scraper cup	40x52x5	4
51	96.040.004	Stírací manžeta / Abstreifmanschette / Scraper cup	50x62x5	4
52	96.082.002	Těsnící kroužek / Dichtungsring / Sealing ring	13/17	1



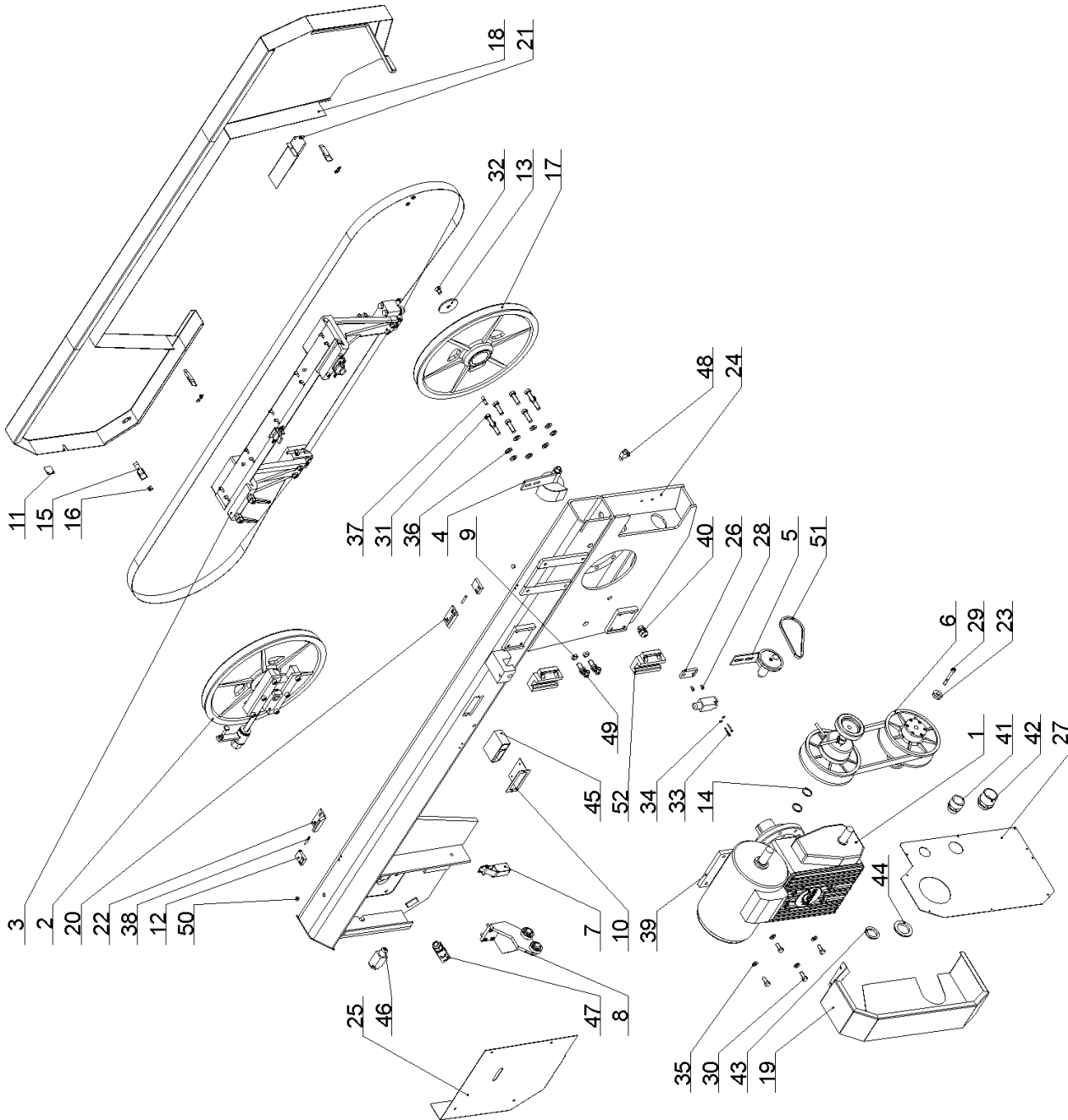
24.4. Válec podávání / Vorschubzylinder / Feeding cylinder - 251.255

Poz.	Objednáací číslo	Název položky	ks
Pos.	Bestell - Nr.	Bezeichnung	Menge
Pos.	Reference No.	Item	Pcs.
1	30.1807-103	Zadní víko / Hinterer Deckel / Rear panel	1
2	30.1807-105	Píst / Kolben / Piston	1
3	30.2007-103	Příložka / Lasche / Splice plate	1
4	30.3507-101	Válec / Zylinder / Cylinder	1
5	30.3507-102	Pístnice / Kolbenstange / Piston rod	1
6	30.3507-103	Víko / Deckel / Cover	1
7	30.3507-104	Vodící pásek / Führungsband / Guiding tape	1
8	90.001.25.035	Šroub / Schraube / Screw M8x35 DIN 912	1
9	90.001.25.041	Šroub / Schraube / Screw M8x65 DIN 912	4
10	92.003.001	Šroubení natáčecí / Winkelverschraubung / Swivelling screwing RSWS 08LR	2
11	95.800.020	Pojistný kroužek / Sicherungsring / Retaining ring Ø60 DIN 471	1
12	95.801.009	Pojistný kroužek / Sicherungsring / Retaining ring Ø52 DIN 472	1
13	96.001.007	O kroužek / O Ring / O Ring 25x2	1
14	96.001.013	O kroužek / O Ring / O Ring 45x2	1
15	96.001.014	O kroužek / O Ring / O Ring 55x2	1
16	96.020.005	Q kroužek / Q Ring / Q Ring 4326A 39.2x5.33	1
17	96.041.003	Těsnící manžeta / Dichtungsmanschette / Gasket 28x36x7.1	1
18	96.060.003	Stírací kroužek / Abstreifring / Scraper ring 28x36	1
19	96.082.002	Těsnící kroužek / Dichtungsring / Sealing ring 13/17	2



24.5. Otočná konzola / Drehkonsole / Turning console

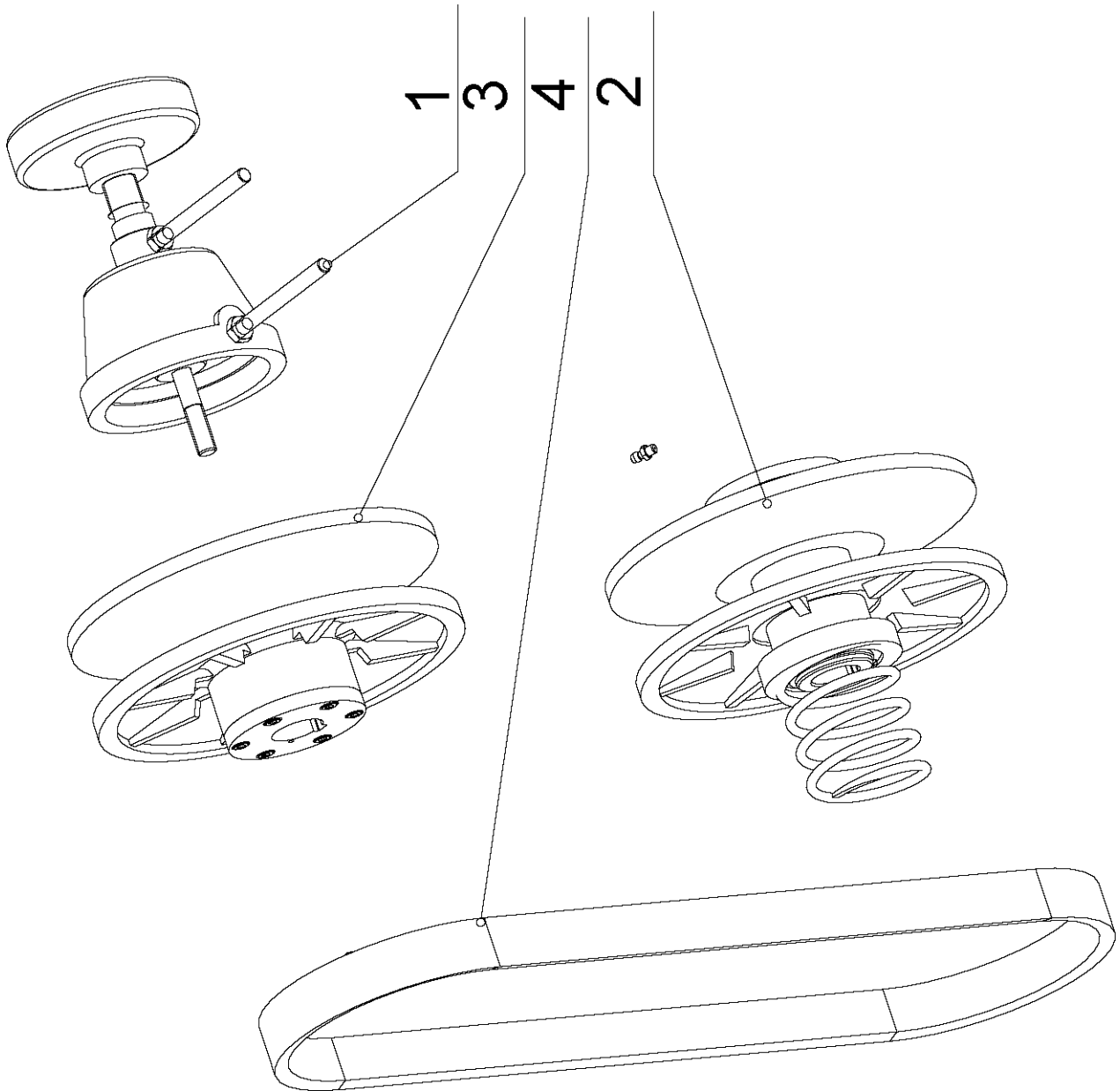
Poz.	Objednací číslo	Název položky	ks
Pos.	Bestell - Nr.	Bezeichnung	Menge
Pos.	Reference No.	Item	Pcs.
1		Snímač natáčení / Positionsgeber / Turning sensor	1
2		Sloupek / Säule / Pillar	1
3		Sloupek / Säule / Pillar	1
4	30.0702-013	Šroub / Schraube / Screw	1
5	30.0802-004	Horní víko / Deckel / Upper cover	1
6	30.0802-005	Matice ložiska / Mutter / Bearing nut	1
7	30.0802-006	Spodní víko / Deckel / Bottom cover	1
8	30.2902-010	Segment / Segment / Segment	1
9	30.2902-112	Držák / Halterung / Holder	2
10	30.8602-003	Čep konzoly / Bolzen / Console pivot	1
11	30.8602-016	Segment / Segment / Segment	1
12	30.8602-017	Kostka / Würfel / Cube	1
13	30.8602-018	Tyč / Stange / Bar	1
14	30.8602-501	Konzola / Konsole / Console	1
15	30.8602-502	Segment / Segment / Segment	1
16	30.8602-510	Kostka / Würfel / Cube	1
17	30.8602-514	Tyč zpevnění / Festigungsstange / Hardening bar	1
18	30.8602-521	Deska / Platte / Plate	1
19	30.8602-524	Plech / Blech / Metal plate	1
20	30.8602-525	Držák / Halterung / Holder	1
21	81.8602-515	Kryt / Deckel / Cover	1
22	90.001.25.008	Šroub / Schraube / Screw M5x12 DIN 912	2
23	90.001.25.034	Šroub / Schraube / Screw M8x30 DIN 912	4
24	90.100.55.005	Matice / Mutter / Nut M8 DIN 934	1
25	90.301.0Z.002	Válcový kolík / Zylinderstift / Cylindrical pin 5x16 DIN 7	1
26	91.070.010	Vývodka / Ausführung / Bushing M 12x1.5	1
27	94.002.001	Rukojeť kuželová / Griffschalter / Conical handle M12	1
28	95.300.001	Ložisko / Lager / Bearing 30312 AX	2
29	95.800.009	Pojistný kroužek / Sicherungsring / Retaining ring Ø20 DIN 471	1
30	96.002.002	O kroužek / O Ring / O Ring 4x2.2	3



24.6. Pilové rameno / Sägerahmen / Saw arm

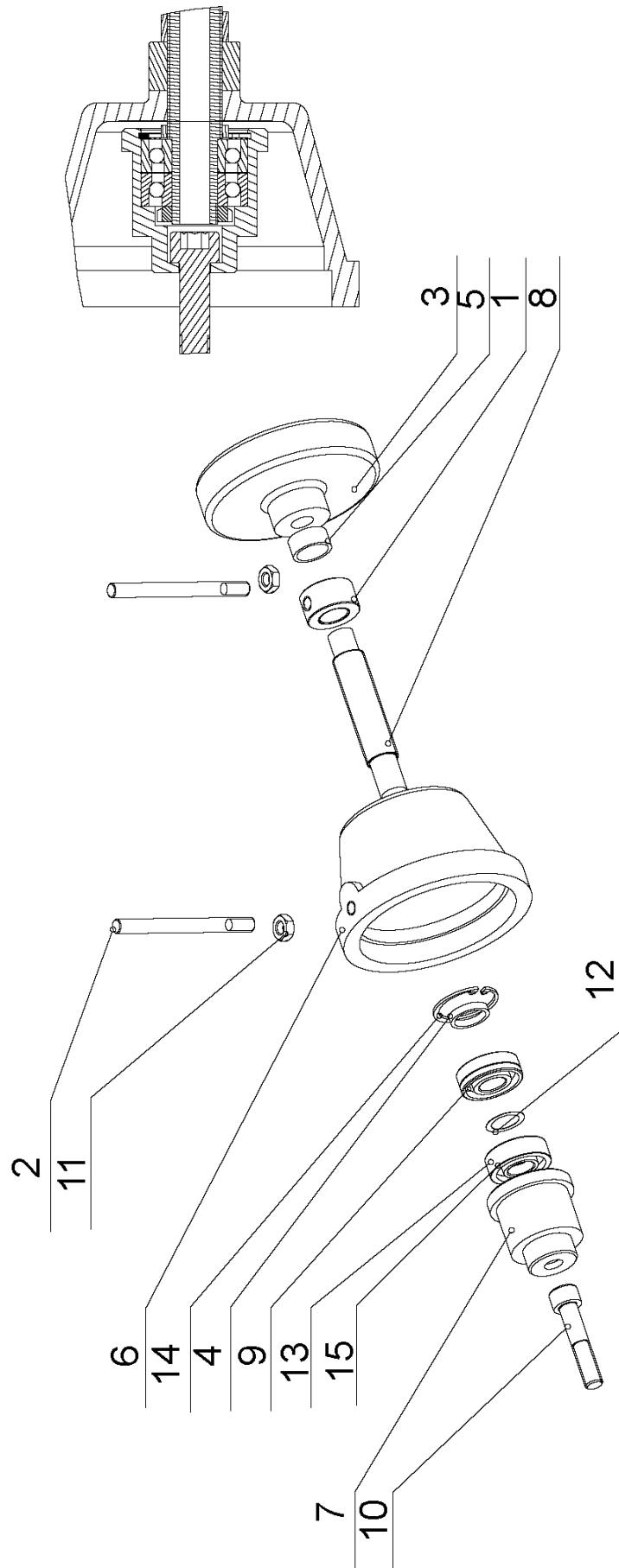
Poz.	Objednáací číslo	Název položky	ks	
Pos.	Bestell - Nr.	Bezeichnung	Menge	
Pos.	Reference No.	Item	Pcs.	
1		Převodovka / Getriebe / Gearbox	1	
2	Viz výkres / Siehe Zeichnung / See drawing	Napínání / Sägebandspannung / Stretching	1	
3	Viz výkres / Siehe Zeichnung / See drawing	Vedení pásu / Sägebandführung / Saw band guiding	1	
4	Viz výkres / Siehe Zeichnung / See drawing	Kartáček / Bürste / Brush	1	
5	Viz výkres / Siehe Zeichnung / See drawing	Řemenice / Riemenscheibe / Band - wheel	1	
6	Viz výkres / Siehe Zeichnung / See drawing	Variátor / Variator / Variator	1	
7	201.6702-200	Snímač natáčení / Positionsgeber / Turning sensor	1	
8	201.8404-100	Vodící konzola / Konsole / Guiding console	1	
9	30.0614-001	Kroužek / Ring / Ring	2	
10	30.0814-016	Držák rychloměru / Halterung / Speedometer holder	1	
11	30.0814-113	Plech / Blech / Metal plate	1	
12	30.1714-103	Kostka / Würfel / Cube	2	
13	30.1804-010	Podložka kola / Scheibe / Wheel washer	1	
14	30.1805-005	Kroužek motoru / Ring / Electromotor ring	2	
15	30.1814-110	Pant / Türband / Hinge	3	
16	30.1814-111	Pant / Türband / Hinge	3	
17	30.2904-003	Hnací kolo / Antriebsrad / Driving wheel	1	
18	30.2914-203	Kryt ramene / Deckel / Arm cover	1	
19	30.2914-205	Kryt variátoru / Deckel / Variator cover	1	
20	30.2914-206	Konzola / Konsole / Console	1	
21	30.2914-209	Kryt kartáčku / Deckel / Brush cover	1	
22	30.2914-210	Konzola / Konsole / Console	1	
23	30.2914-401	Řemenice / Riemenscheibe / Band - wheel	1	
24	30.8404-001	Rameno / Rahmen / Arm	1	
25	30.8414-002	Kryt napínání / Deckel / Stretching cover	1	
26	30.8414-005	Držák koncového spínače / Halterung / Limit switch holder	1	
27	81.2914-201	Víko / Deckel / Cover	1	
28	90.001.25.007	Šroub / Schraube / Screw	M5x10 DIN 912	2
29	90.001.25.095	Šroub / Schraube / Screw	M8x70 DIN 912	1
30	90.005.55.024	Šroub / Schraube / Screw	M10x25 DIN 933	4
31	90.005.55.034	Šroub / Schraube / Screw	M12x40 DIN 933	8
32	90.011.27.009	Šroub / Schraube / Screw	M12x20 DIN 7991	1
33	90.012.50.007	Šroub / Schraube / Screw	M4x30 DIN 84	2
34	90.150.50.002	Podložka / Scheibe / Washer	Ø4.3 DIN 125	2
35	90.150.50.006	Podložka / Scheibe / Washer	Ø10.5 DIN 125	4
36	90.150.50.007	Podložka / Scheibe / Washer	Ø13 DIN 125	8
37	90.300.0Z.010	Válcový kolík / Zylinderstift / Cylindrical pin	8x32 DIN 6325	1
38	90.301.0Z.005	Válcový kolík / Zylinderstift / Cylindrical pin	6x36 DIN 7	2
39	91.001.012	Elektromotor / Elektromotor / Electromotor	7AA 100L 04	1
40	91.070.012	Vývodka / Ausföhrung / Bushing	M 20x1.5	1
41	91.071.004	Vývodka hadice / Verschraubung Gerade / Hose bushing	PG29	1

42	91.071.005	Vývodka hadice / Verschraubung Gerade / Hose bushing	PG36	1
43	91.072.007	Matice / Mutter / Nut	PG29	1
44	91.072.008	Matice / Mutter / Nut	PG36	1
45	91.100.001	Indikátor rychlosti / Geschwindig.anzeige / Speed indicator		1
46	91.173.007	Koncový spínač / Endschalter / Limit switch		2
47	91.173.012	Koncový spínač - zámek / Endschalter mit Klinke / Limit switch - lock		1
48	92.006.001	Propojka / Verbindungsstück / Jumper T		1
49	92.009.001	Průchodka úhlová / Tülle / Angle grommet		2
50	94.102.001	Ucpávka / Liderung / Ewad		2
51	96.022.012	Klínový řemen / Keilriemen / V-belt	8x400Li	1
52	LGW30_CC	Vozík / Wagen / Carriage		2



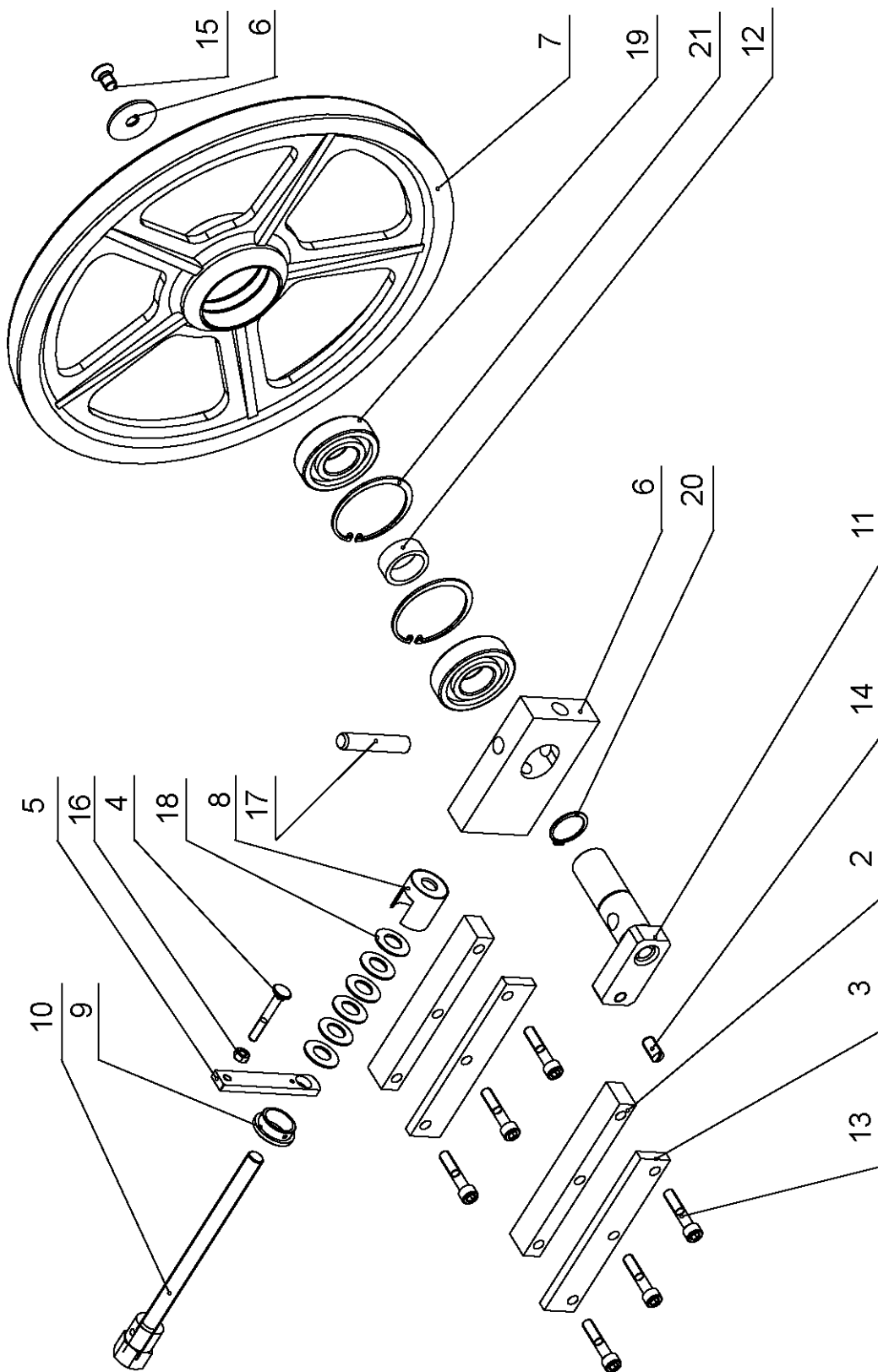
24.7. Variátor / Variator / Variator

Poz.	Objednací číslo	Název položky	ks
Pos.	Bestell - Nr.	Bezeichnung	Menge
Pos.	Reference No.	Item	Pcs.
1	201.3005-500	Nastavovací jednotka / Verstelleinheit-Variator / Adjusting unit	1
2	30.3005-015	Kotouč variátoru-převod / Variatorscheibe- Getriebe/ Variátor-Gearing	1
3	30.3005-016	Kotouč variátoru -motor / Variatorscheibe- Motor / Variátor- Motor	1
4	99.020.008	Řemen / Riemen / Belt 28x8x11 70La	1



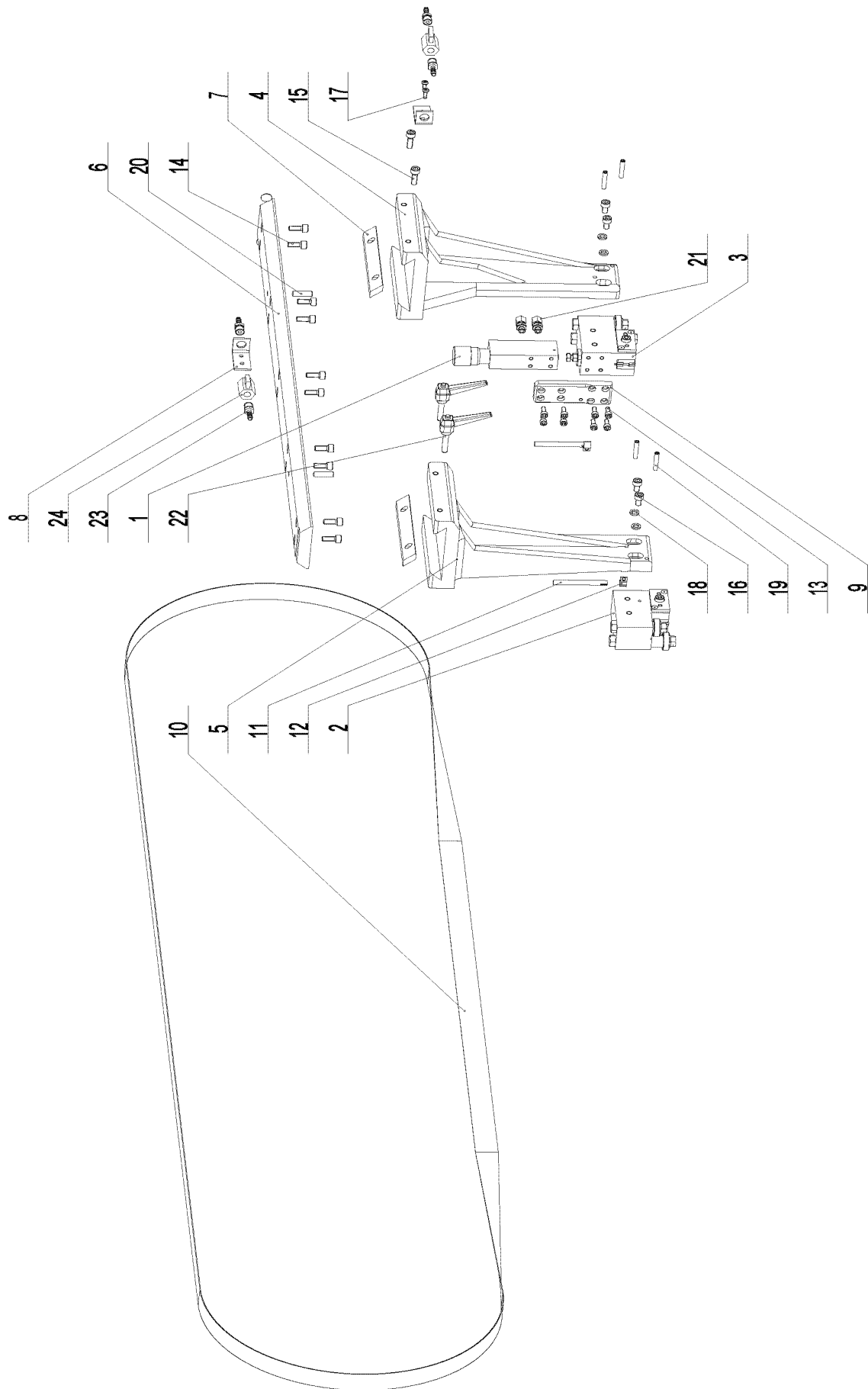
24.8. Nastavovací jednotka / Verstelleinheit-Variator / Adjusting unit

Poz.	Objednací číslo	Název položky	ks	
Pos.	Bestell - Nr.	Bezeichnung	Menge	
Pos.	Reference No.	Item	Pcs.	
1	30.0805-005.1	Matice / Mutter / Nut	1	
2	30.0805-005.2	Tyč / Stange / Bar	2	
3	30.0805-010	Kolo / Umlenkrad / Wheel	1	
4	30.3005-011	Podložka / Scheibe / Washer	1	
5	30.3005-012	Doraz / Anschlag / Length stop	1	
6	30.3005-501	Pouzdro / Büchse / Bush	1	
7	30.3005-502	Držák ložiska / Halter / Holder	1	
8	30.3005-503	Šroub / Schraube / Screw	1	
9	30.3005-504	Kryt / Deckel / Cover	1	
10	90.001.25.052	Šroub imbus / Schraube / Screw	M10x50	1
11	90.101.55.001	Matice / Mutter / Nut	M8	2
12	90.154.50.014	Podložka / Scheibe / Washer	16x22x0,2	1
13	95.001.043	Ložisko / Lager / Bearing	7202 B	2
14	95.801.004	Pojistný kroužek / Sicherungsring / Retaining ring	35	1
15	95.850.003	Matice / Mutter / Nut	KM	1



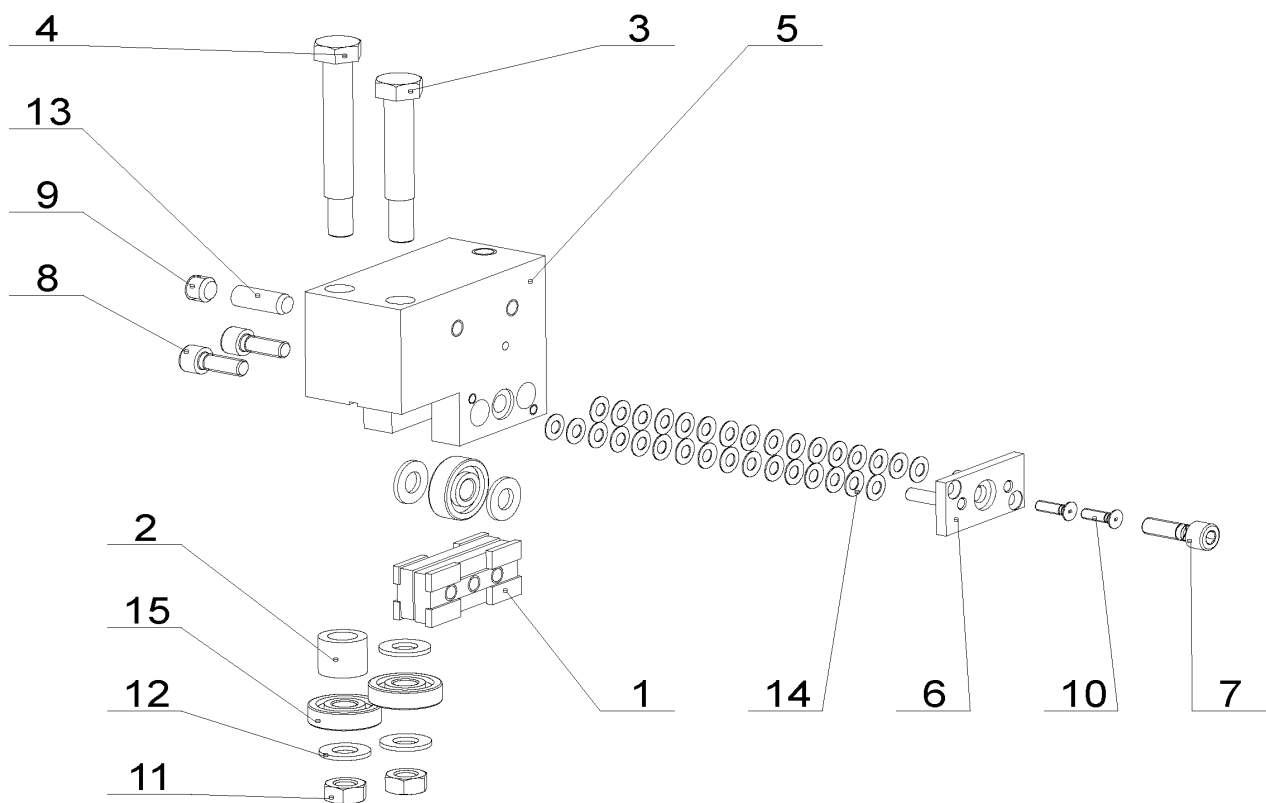
24.9. Napínání pilového pásu / Sägebandspannung / Saw band stretching

Poz.	Objednací číslo	Název položky	ks	
Pos.	Bestell - Nr.	Bezeichnung	Menge	
Pos.	Reference No.	Item	Pcs.	
1	30.0808-001	Kostka napínání / Bandspannungswürfel / Stretching cube	1	
2	30.0808-002	Lišta vodící / Führungsleiste / Guiding listel	2	
3	30.0808-006	Lišta / Leiste / Listel	2	
4	30.0808-007	Šroub / Schraube / Screw	1	
5	30.1708-004	Držák šroubu / Halter / Screw holder	1	
6	30.2908-001	Podložka / Scheibe / Washer	1	
7	30.2908-103	Kolo napínací / Umlenkrad / Stretching wheel	1	
8	30.3508-002	Kalíšek pružiny / Federbecher / Spring cup	1	
9	30.3508-004	Kroužek měřicí / Meßring / Measuring ring	1	
10	30.4008-001	Šroub napínání / Bandspannungsschraube / Stretching screw	1	
11	30.4808-101	Čep napínání / Bolzen Bandspannung / Stretching pivot	1	
12	30.4808-103	Distanční kroužek / Distanzring / Distance ring	1	
13	90.001.25.052	Šroub / Schraube / Screw	M10x50 DIN 912 8.8	6
14	90.004.2D.013	Šroub / Schraube / Screw	M12x25 DIN 915	1
15	90.011.27.009	Šroub / Schraube / Screw	M12x20 DIN 84 4.8	1
16	90.100.55.005	Matice / Mutter / Nut	M8 DIN 934 8.8	1
17	90.300.0Z.003	Válcový kolík / Zylinderstift / Cylindrical pin	d16x80 DIN 7	1
18	90.350.0Z.002	Talířová pružina / Tellerfeder / Belleville spring	35.5x18.3x2.0x2.8	6
19	95.001.026	Ložisko / Lager / Bearing	6307 2RS	2
20	95.800.014	Pojistný kroužek / Sicherungsring / Retaining ring	d35 DIN 471	1
21	95.801.013	Pojistný kroužek / Sicherungsring / Retaining ring	d80 DIN 472	2



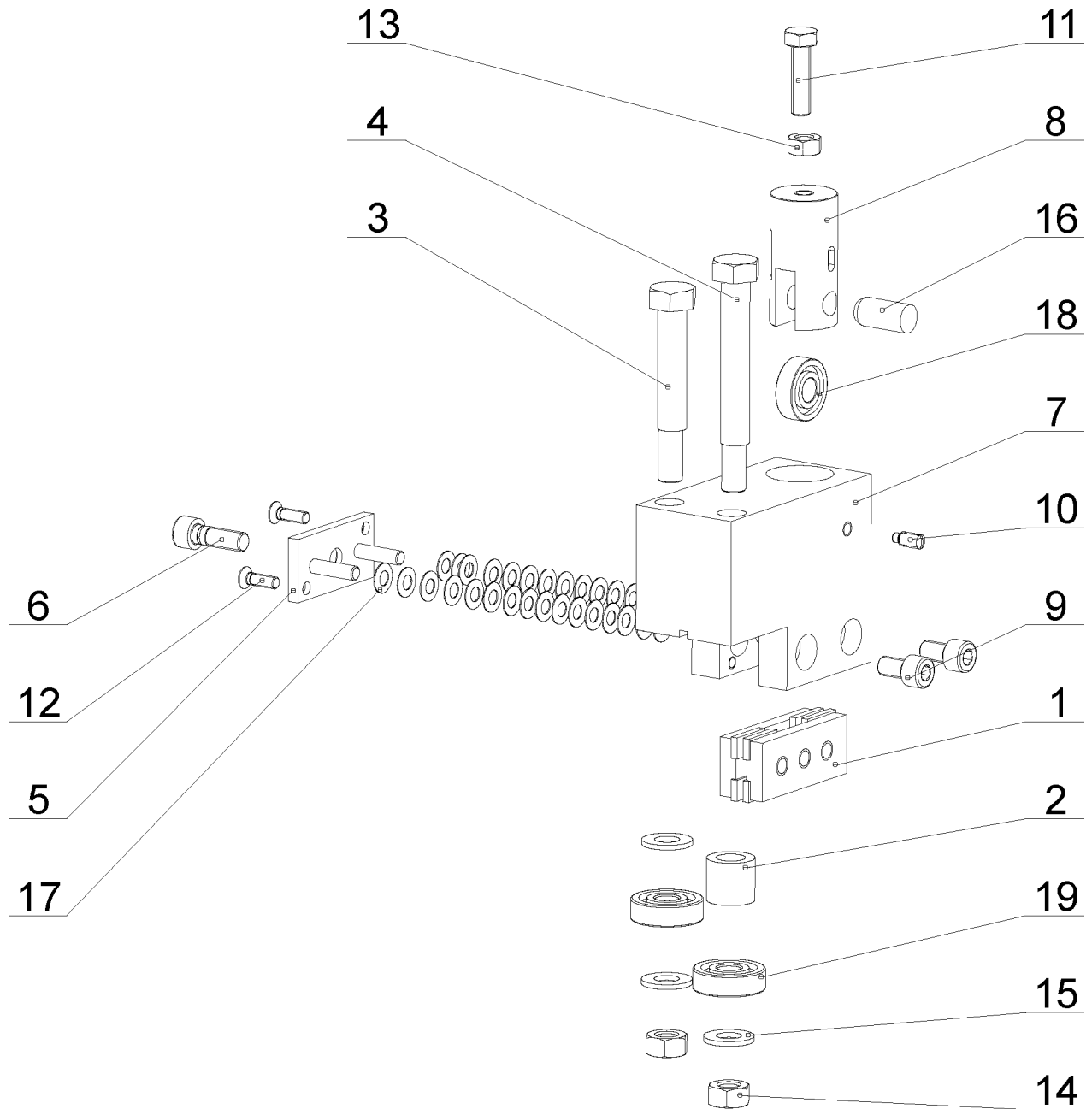
24.10. Vedení pilového pásu / Sägebandführung / Saw band guiding

Poz.	Objednací číslo	Název položky	ks
Pos.	Bestell - Nr.	Bezeichnung	Menge
Pos.	Reference No.	Item	Pcs.
1	201.2016-000	Regulace přítlaku / Schnittdruckregulation / Cutting pressure regulation	1
2	201.4210-100	Levá vodící kostka / Linker Führungsklotz / Left guiding cube	1
3	201.4810-100	Pravá vodící kostka / Rechter Führungsklotz / Right guiding cube	1
4	30.0810-003	Držák vodící kostky-pravý / Führungsschuhhalt.-R / Guiding cube holder-right	1
5	30.0810-004	Držák vodící kostky-levý / Führungsschuhhalt.-L / Guiding cube holder-left	1
6	30.0810-008	Vedení / Führung / Guide	1
7	30.0810-011	Lišta držáku / Leiste / Holder listel	2
8	30.1814-011	Držák ventilu / Halter / Valve holder	2
9	30.2016-006	Deska / Platte / Plate	1
10	30.2904-913	Pilový pás / Sägeband / Saw band	1
11	30.3510-004	Trubka / Rohr / Tube	2
12	30.9010-003	Držák / Halter / Holder	2
13	90.001.25.017	Šroub / Schraube / Screw M6x16 DIN 912	8
14	90.001.25.032	Šroub / Schraube / Screw M8x20 DIN 912	10
15	90.001.25.033	Šroub / Schraube / Screw M8x25 DIN 912	2
16	90.001.25.033	Šroub / Schraube / Screw M8x25 DIN 912	4
17	90.013.27.005	Šroub / Schraube / Screw M5x16 ISO 7380	2
18	90.163.00.002	Podložka / Scheibe / Washer M 8 NORD-LOCK	4
19	90.302.0Z.001	Kuželový kolík+závit / Kegelbolzen + Gewinde / Taper pin+thread 6x36 DIN 7978	4
20	90.302.0Z.002	Kuželový kolík+závit / Kegelbolzen + Gewinde / Taper pin+thread 8x30 DIN 7978	2
21	92.002.102	Šroubení přímé / Gerade Verschraubung / Straight screwing S-GEV 08LLR	2
22	94.008.003	Montážní páka / Klemmhebel / Assembly lever M8x40	2
23	94.202.002	Redukce / Reduktion / Reduction 1/4"-6	4
24	99.260.003	Kulový ventil / Kugelventil / Spherical valve 1/4"	2

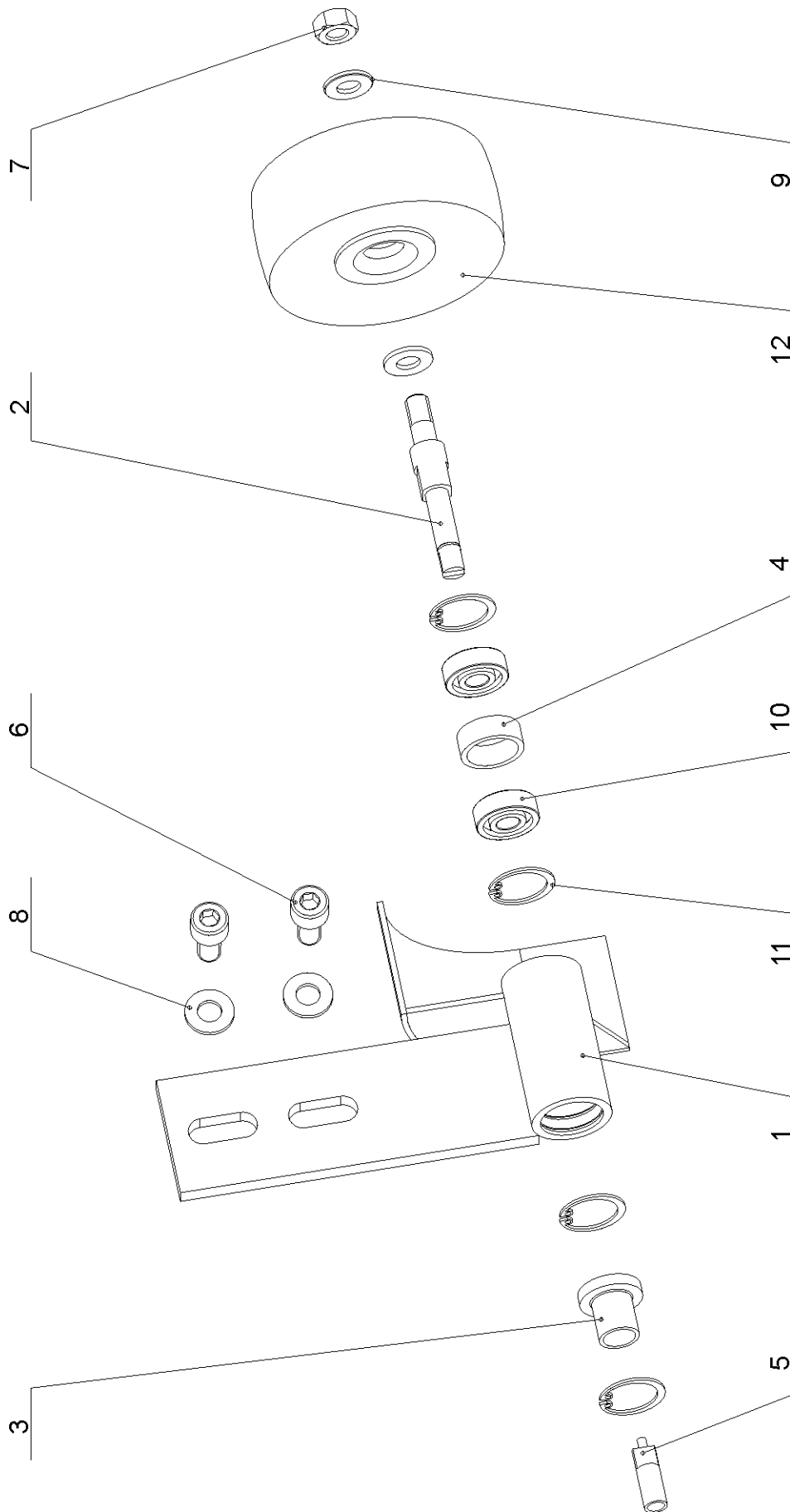


24.11. Levá vodící kostka / Linker Führungsklotz / Left guiding cube

Poz.	Objednací číslo	Název položky	ks
Pos.	Bestell - Nr.	Bezeichnung	Menge
Pos.	Reference No.	Item	Pcs.
1	30.0810-005	Držák tvrdokovu / HM-Halter / HM holder	2
2	30.0810-007	Trubka ložiska / Lagerrohr / Bearing tube	1
3	30.0810-009	Excentr / Exzenter / Excenter	1
4	30.0810-010	Excentr / Exzenter / Excenter	1
5	30.0810-101	Levá vodící kostka / Linker Führungsklotz / Left guiding cube	1
6	30.0810-103	Vodící deska / Führungsplatte / Guide plate	1
7	30.0810-104	Šroub / Schraube / Screw	1
8	90.001.25.029	Šroub / Schraube / Screw M8x12 DIN 912 8.8	2
9	90.002.2D.016	Šroub / Schraube / Screw M12x10 DIN 913 45H	1
10	90.011.27.022	Šroub / Schraube / Screw M5x16 DIN 7991 10.9	2
11	90.100.55.006	Matice / Mutter / Nut M10 DIN 934 8.8	2
12	90.150.50.006	Podložka / Scheibe / Washer Ø10,5 DIN 125	5
13	90.301.0Z.001	Válcový kolík / Zylinderstift / Cylindrical pin 10x28 DIN 7	1
14	90.350.0Z.001	Talířová pružina / Tellerfeder / Belleville spring 12.5x6.2x0.5x0,85	36
15	95.001.014	Ložisko / Lager / Bearing 6200 2RS	3

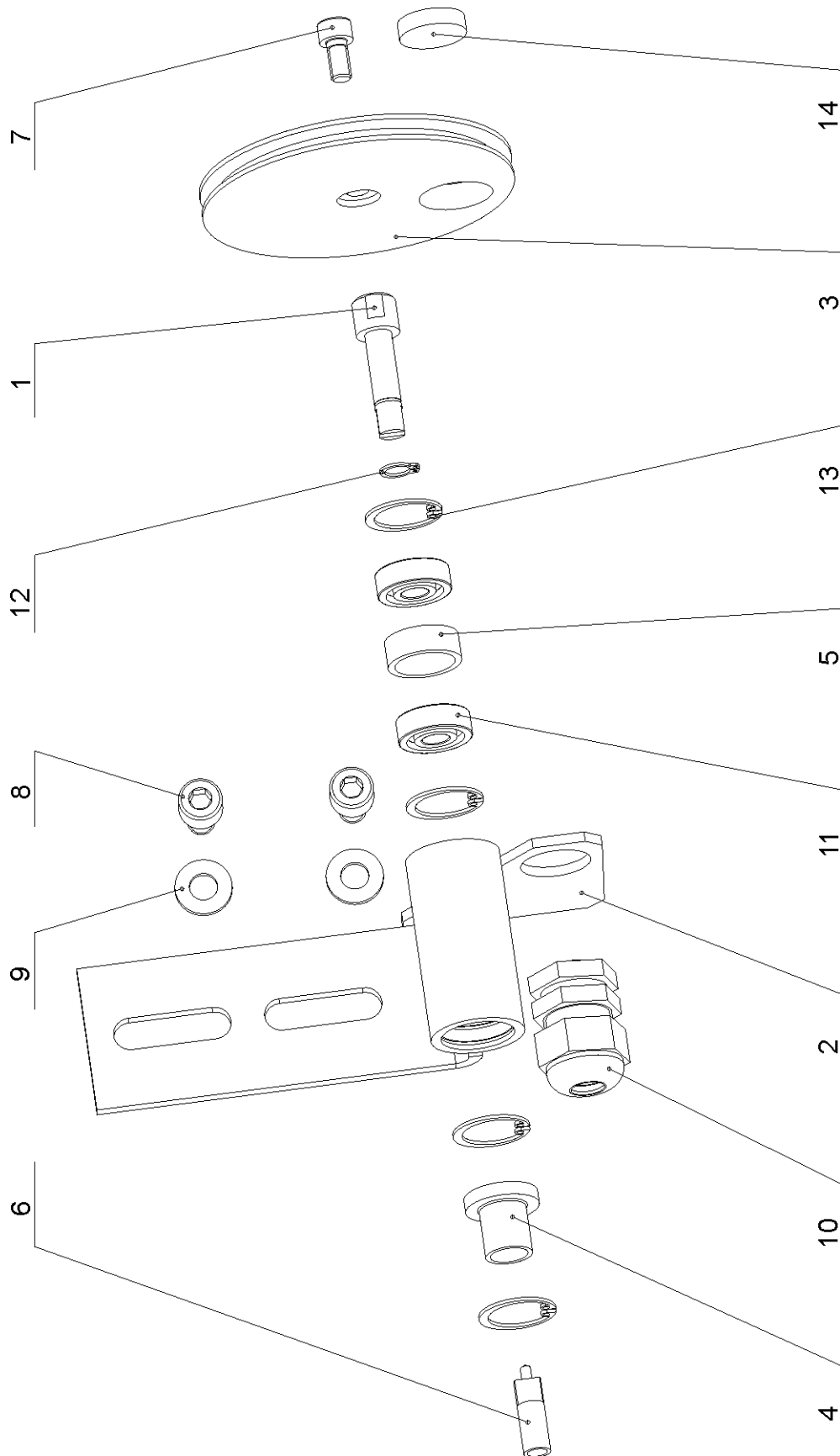

24.12. Pravá vodící kostka / Rechter Führungsklotz / Right guiding cube

Poz.	Objednací číslo	Název položky	ks
Pos.	Bestell - Nr.	Bezeichnung	Menge
Pos.	Reference No.	Item	Pcs.
1	30.0810-005	Držák tvrdokovu / HM-Halter / HM holder	2
2	30.0810-007	Trubka ložiska / Lagerrohr / Bearing tube	1
3	30.0810-009	Excentr / Exzenter / Excenter	1
4	30.0810-010	Excentr / Exzenter / Excenter	1
5	30.0810-103	Deska vodící / Führungsplatte / Guiding plate	1
6	30.0810-104	Šroub / Schraube / Screw	1
7	30.1810-101	Kostka vodící pravá / Rechte Führungsplatte / Right guiding cube	1
8	30.1810-102	Držák ložiska pravý / Rechter Lagerhalter / Right bearing holder	1
9	90.001.25.029	Šroub / Schraube / Screw M8x12 DIN 912 8.8	2
10	90.004.2D.002	Šroub / Schraube / Screw M6x12 DIN 915 45H	1
11	90.005.55.017	Šroub / Schraube / Screw M8x30 DIN 933 8.8	1
12	90.011.27.022	Šroub / Schraube / Screw M5x16 DIN 7991 10.9	2
13	90.100.55.005	Matice / Mutter / Nut M8 DIN 934 8.8	1
14	90.100.55.006	Matice / Mutter / Nut M10 DIN 934 8.8	2
15	90.150.50.006	Podložka / Scheibe / Washer Ø10,5 DIN 125	3
16	90.301.0Z.009	Válcový kolík / Zylinderstift / Cylindrical pin 10x26 DIN 7	1
17	90.350.0Z.001	Talířová pružina / Tellerfeder / Belleville spring 12.5x6.2x0.5x0,85	32
18	95.001.004	Ložisko / Lager / Bearing 6000 2RS	1
19	95.001.014	Ložisko / Lager / Bearing 6200 2RS	2

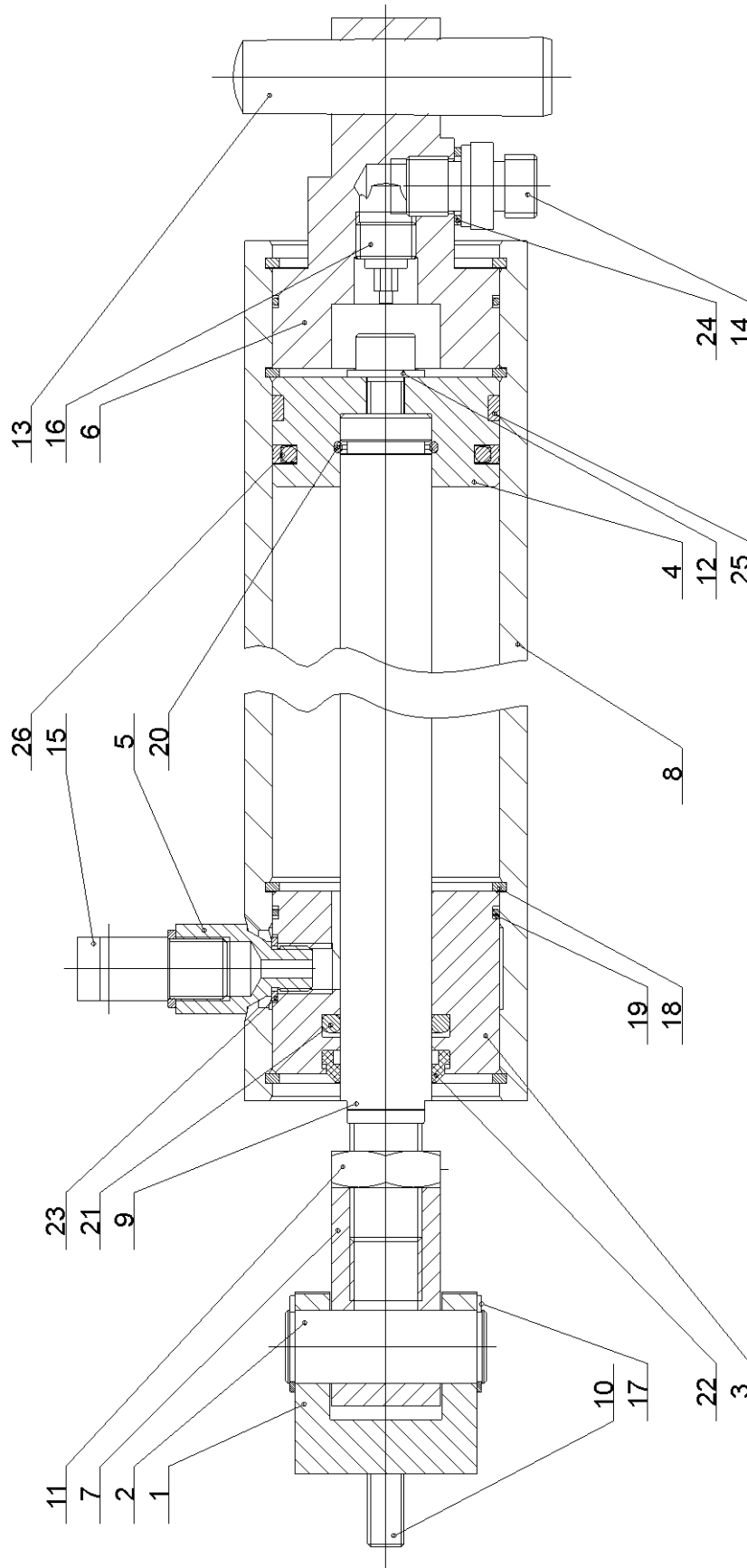


24.13. Kartáček / Spänbürste / Brush

Poz.	Objednací číslo	Název položky	ks
Pos.	Bestell - Nr.	Bezeichnung	Menge
Pos.	Reference No.	Item	Pcs.
1	30.2914-301	Držák kartáčku / Bürstenhalter / Brush holder	1
2	30.4314-002	Hřídel kartáčku / Bürstenwelle / Brush shaft	1
3	30.4314-003	Pouzdro / Buchse / Bush	1
4	30.4314-004	Distanční kroužek / Distanzring / Distance ring	1
5	30.4314-006	Koncovka / Endstück / End piece	1
6	90.001.25.031	Šroub / Schraube / Screw M8x16 DIN 912	2
7	90.100.55.005	Matice / Mutter / Nut M8 DIN 934	1
8	90.150.50.005	Podložka / Scheibe / Washer Ø8,4 DIN 125	3
9	90.150.50.XXX	Podložka / Scheibe / Washer Ø8,4 DIN 125	1
10	95.001.001	Ložisko / Lager / Bearing 608 2RS	2
11	95.801.XXX	Pojistný kroužek / Sicherungsring / Retaining ring Ø22 DIN 472	4
12	49.250.006	Kartáček / Spänebürste / Brush	1


24.14. Řemenice kartáčku / Bürstenriemenscheibe / Brush pulley

Poz.	Objednací číslo	Název položky	ks
Pos.	Bestell - Nr.	Bezeichnung	Menge
Pos.	Reference No.	Item	Pcs.
1	30.2914-107	Hřídel / Welle / Shaft	1
2	30.2914-402	Držák / Halter / Holder	1
3	30.2914-404	Řemenice / Riemenscheibe / Band-wheel	1
4	30.4314-003	Pouzdro / Buchse / Bush	1
5	30.4314-004	Distanční kroužek / Distanzring / Distance ring	1
6	30.4314-006	Koncovka / Endstück / End piece	1
7	90.001.25.016	Šroub / Schraube / Screw M6x12 DIN 912	1
8	90.001.25.029	Šroub / Schraube / Screw M8x12 DIN 912	2
9	90.150.50.005	Podložka / Scheibe / Washer Ø8,4 DIN 125	2
10	91.070.004	Vývodka / Ausführung / Bushing	1
11	95.001.001	Ložisko / Lager / Bearing 608 2RS	2
12	95.800.002	Pojistný kroužek / Sicherungsring / Retaining ring Ø8 DIN 471	1
13	95.801.XXX	Pojistný kroužek / Sicherungsring / Retaining ring Ø22 DIN 472	4
14	99.060.002	Magnet / Magnet / Magnet 22x8	1



24.15. Zvedací válec / Hubzylinder / Lifting cylinder - 251.260

Poz.	Objednací číslo	Název položky	ks
Pos.	Bestell - Nr.	Bezeichnung	Menge
Pos.	Reference No.	Item	Pcs.
1	30.0807-008	Spodní držák / Unterer halter / Bottom holder	1
2	30.0807-009	Spodní čep / Unterer Bolzen / Bottom pivot	1
3	30.2807-002	Horní víko / Oberer Deckel / Upper cover	1
4	30.2807-004	Píst / Kolben / Piston	1
5	30.3407-103	Redukce / Reduktion / Reduction	1
6	30.4107-003	Víko / Deckel / Cover	1
7	30.8607-001	Držák pístnice / Kolbenstangehalter / Piston rod holder	1
8	30.8607-101	Válec / Zylinder / Cylinder	1
9	30.8607-103	Pístnice / Kolbenstange / Piston rod	1
10	90.001.25.032	Šroub / Schraube / Screw M8x20 DIN 912	3
11	90.101.55.003	Matice / Mutter / Nut M16 DIN 439	1
12	90.150.50.005	Podložka / Scheibe / Washer Ø8,4 DIN 125	1
13	90.302.0Z.XXX	Kuželový kolík+závit / Kegelbolzen + Gewinde / Taper pin+thread 16x70 DIN 7978	1
14	92.002.003	Přímé šroubení / Gerade Verschraubung / Straight screwing	1
15	92.004.001	Úhlové šroubení / Winkel Verschraubung / Angle screwing	1
16	92.151.001	Pojistný ventil / Sicherungsventil / Retaining valve	1
17	95.800.007	Pojistný kroužek / Sicherungsring / Retaining ring Ø16 DIN 471	2
18	95.801.018	Pojistný kroužek / Sicherungsring / Retaining ring Ø50 DIN 472	4
19	96.001.013	O kroužek / O Ring / O Ring 45x2	2
20	96.002.007	O kroužek / O Ring / O Ring 16x2	1
21	96.041.002	Těsnící manžeta / Dichtungsmanschette / Gasket 20x28	1
22	96.060.002	Stírací kroužek / Abstreifring / Scraper ring 20x28	1
23	96.082.001	Těsnící kroužek / Dichtungsring / Sealing ring 10/14	1
24	96.082.002	Těsnící kroužek / Dichtungsring / Sealing ring 13/17	2
25	96.084.001	Vodící kroužek / Führungsring / Guiding ring 50x5.5x2.5x146.9	1
26	96.900.001	Těsnění / Dichtung / Sealing 50x39x4	1