

BOMAR

Operating Instructions for Band Saw

individual 410.260 GH
individual 510.330 GH



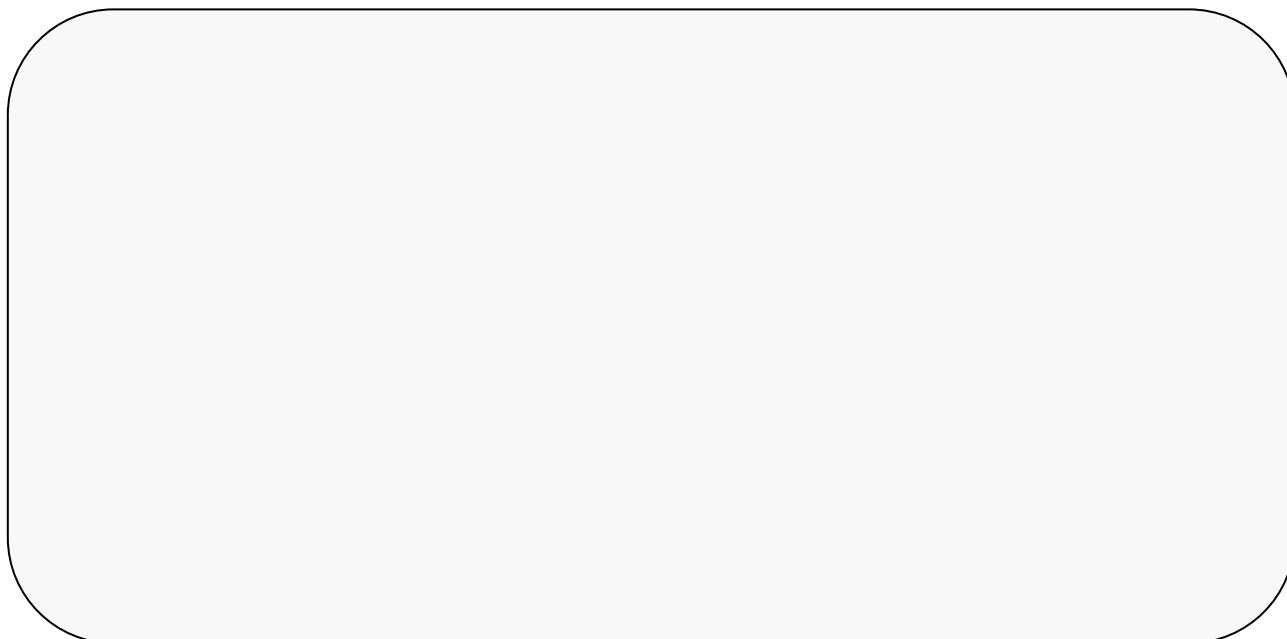
**Before transporting and using the machine, please read
the instructions thoroughly!**

Serial number:



Service and Information

In case of technical difficulties or spare parts order, please contact your dealer:



Or contact Bomar, spol. s r.o. directly:

BOMAR, spol. s r.o.

Těžební 1236/1

62700 Brno

CZECH REPUBLIC

Telefon: +420 – 533 426 100

Fax: +420 – 533 426 109

e-mail: info@bomar.cz

WWW: <http://www.bomar.cz>

We are available Mondays to Fridays from 7⁰⁰ to 16⁰⁰.

Version 1.01 / November 2005

BOMAR, spol. s r.o. © - Subject to modifications and amendments

Content

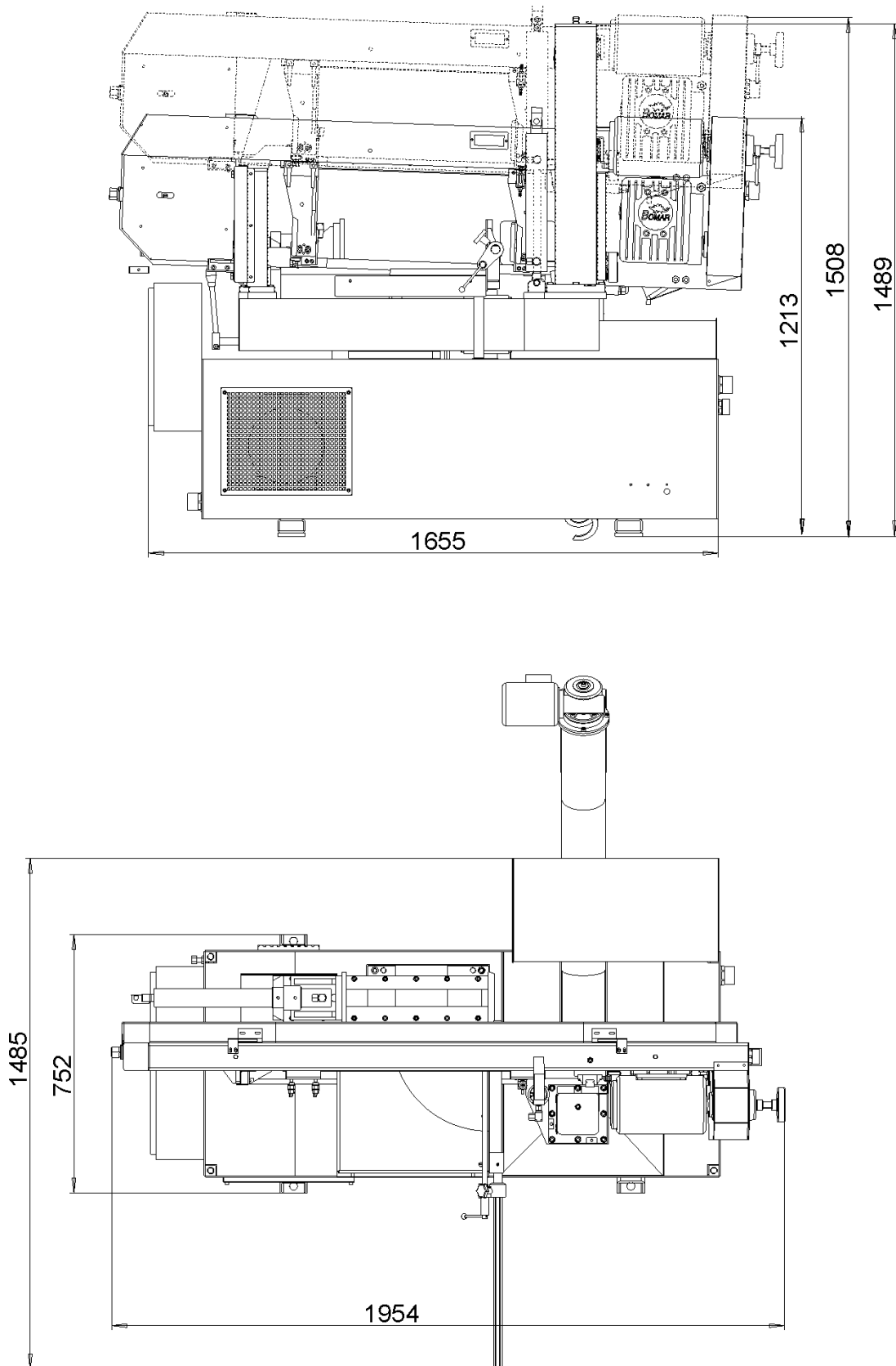
1. INTRODUCTION	7
2. BAND SAW USING	7
3. TECHNICAL DATA.....	8
3.1. INDIVIDUAL 410.260 GH.....	8
3.2. INDIVIDUAL 510.330 GH.....	9
4. SAFETY NOTES	10
4.1. GENERAL	10
4.2. PROTECTIVE SUIT AND PERSONAL SAFETY.....	10
4.3. SAFETY NOTES FOR MACHINE OPERATOR	11
4.4. SAFETY NOTES FOR THE SERVICING AND REPAIRS	13
4.5. SAFETY MACHINE ACCESSORIES.....	13
5. TRANSPORTATION AND STOCKING	15
5.1. CONDITIONS FOR TRANSPORTATION AND STOCKING	15
5.2. SAFETY NOTES	15
5.3. TRANSPORT AND STOCKING PREPARATIONS	16
5.4. TRANSPORT AND STOCKING.....	16
6. ACTIVATION	17
6.1. MACHINE WORKING CONDITIONS.....	17
6.2. MACHINE INSTALLING AND LEVELLING.....	17
6.3. ELECTRICAL CONNECTION	18
6.4. FILLING OF THE COOLING SYSTEM.....	19
6.5. CHECK MACHINE FUNCTIONS	20
7. CONTROL PANEL - DESCRIPTION	21
8. STARTING THE BAND SAW.....	24
8.1. SWITCH ON THE BAND SAW	24
9. MATERIAL INSERTION.....	25
9.1. SAFETY NOTES	25
9.2. HANDLING AGENT SELECTION	25
9.3. MATERIAL INSERTION	25
9.4. BUNDLE MATERIAL CUTTING	26
10. BAND SAW ADJUSTING.....	27
10.1. SAFETY NOTES	27
10.2. ANGULAR CUT SETTING	27
10.3. CUTTING SPEED ADJUSTMENT.....	28
10.4. OPTIMAL ADJUSTING OF THE GUIDE CUBES SPAN	28
10.5. PRESSURE ADJUSTING TO THE CUT	29
11. SET MODE.....	30
11.1. ENTRANCE TO MENU	30
11.2. CUTTING PARAMETERS	30
11.3. VICE PARAMETERS (VICE OPENING)	30

11.4.	STOP TIME OF THE HYDRAULICS	30
11.5.	LANGUAGE VERSION SELECTION	31
11.6.	MENU CLOSING	31
12.	SEMI-AUTOMATIC CYCLE	32
12.1.	CUTTING	32
12.2.	SEMI-AUTOMATIC CYCLE BREAKING	34
13.	BLANKS REMOVING FROM THE BAND SAW	35
13.1.	SAFETY NOTES	35
13.2.	HANDLING AGENT SELECTION	35
13.3.	BLANKS REMOVING	35
14.	SELECTION AND REPLACEMENT OF THE SAW BAND	36
14.1.	SAFETY NOTES	36
14.2.	SAW BAND SIZE	36
14.3.	SELECTION OF THE SAW BAND TOOTH SYSTEM:	36
14.4.	SAW BAND RUNNING - IN	38
14.5.	SAW BAND DISMANTLING	39
14.6.	SAW BAND INSTALLATION	39
14.7.	SAW BAND STRETCHING AND INSPECTION	40
14.7.1.	<i>Saw band stretching</i>	40
14.7.2.	<i>Saw band inspection</i>	40
15.	COOLING AGENTS AND CHIPS DISPOSAL	41
15.1.	SAFETY NOTES	41
15.2.	COOLING LIQUID PREPARATION	41
15.3.	COOLANT DEVICE INSPECTION	42
15.4.	CHIPS DISPOSAL	44
16.	GREASES AND OILS	45
16.1.	GEARBOX OILS	45
16.2.	HYDRAULIC OILS	46
16.3.	LUBRICANT GREASES	46
17.	SERVICE	47
17.1.	MACHINE CLEANING	47
17.2.	LUBRICATION	47
17.3.	COOLING LIQUID INSPECTION	47
17.4.	HYDRAULIC OIL LEVEL CHECK	48
18.	ADJUSTMENT	49
18.1.	HARD METAL GUIDES ADJUSTMENT	49
18.2.	GUIDE CUBES ADJUSTMENT	49
18.3.	SAW BAND RUN ADJUSTMENT ON STRETCHING WHEEL	50
18.4.	BRUSH ADJUSTMENT	51
18.5.	LIMIT SWITCH SETTING OF THE SAW BAND STRETCHING	51
18.6.	LIMIT SWITCH OF THE SAW FRAME LOWER POSITION ADJUSTMENT	52
18.7.	ADJUSTMENT OF A THROTTLE VALVE	53
19.	WORN PIECES REPLACEMENT	54
19.1.	HARD METAL GUIDES REPLACEMENT	54
19.2.	ROUND BRUSH REPLACEMENT	55
19.3.	SAW BAND GUIDING ROLLERS REPLACEMENT	56

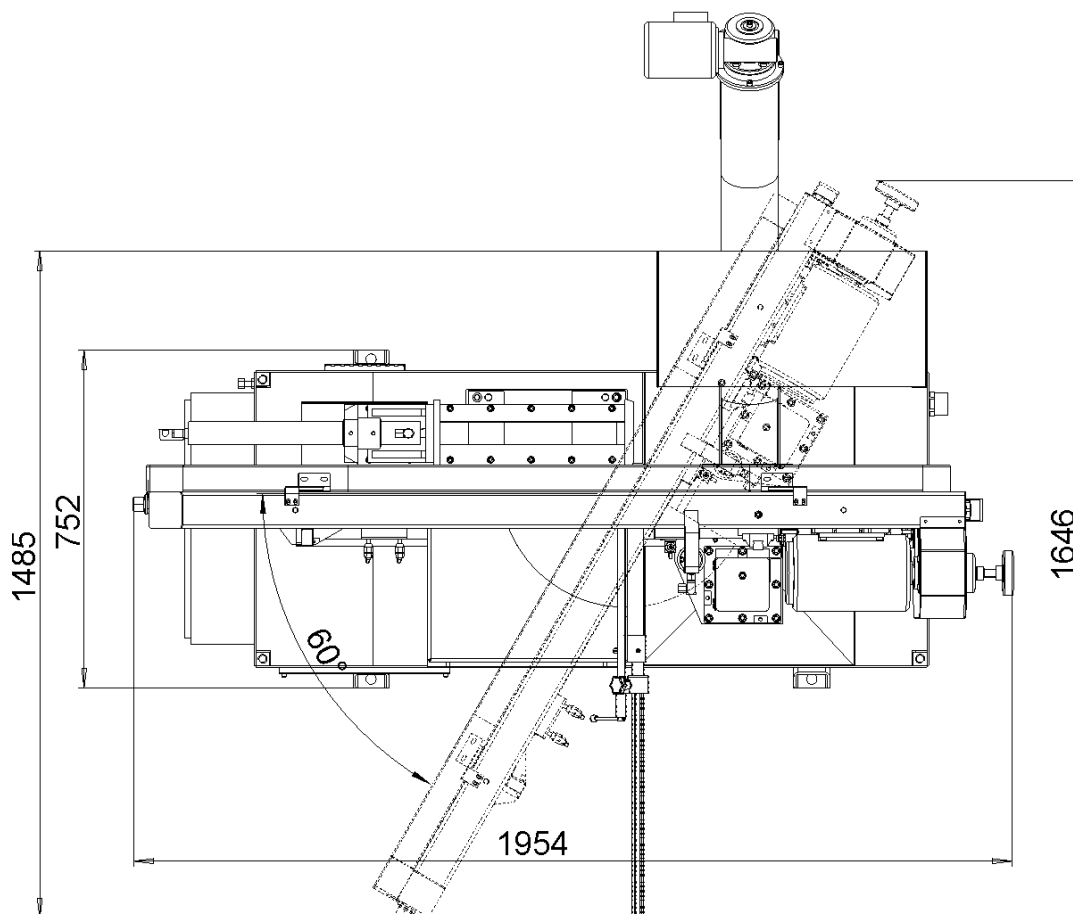
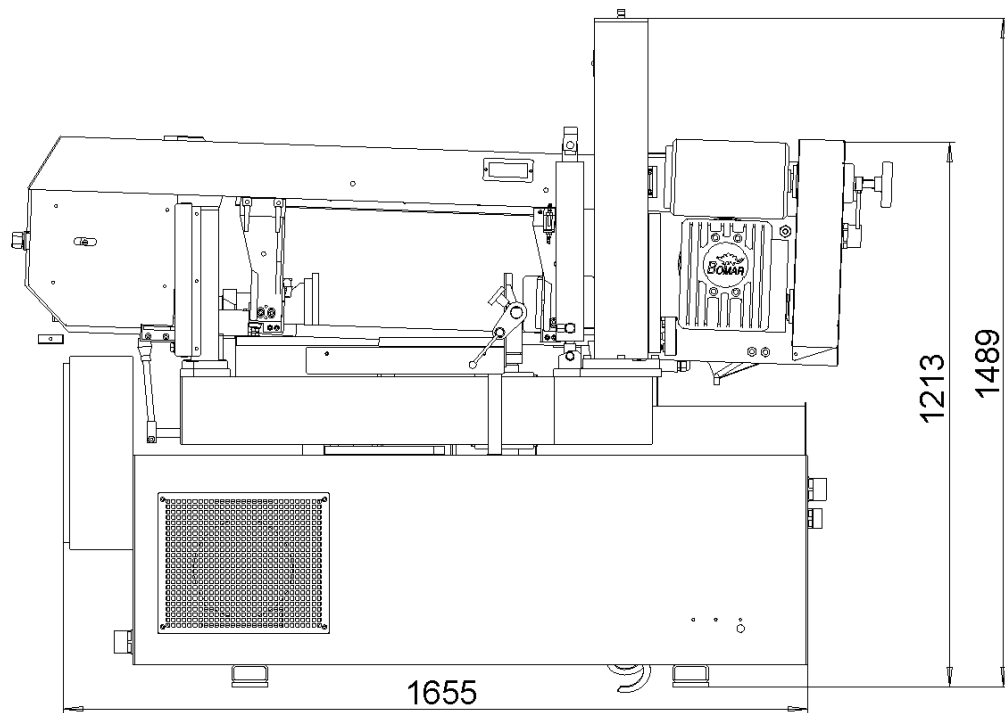
19.4.	STRETCHING WHEEL REPLACEMENT	58
19.5.	DRIVING WHEEL REPLACEMENT	60
19.6.	COOLING PUMP REPLACEMENT	61
20.	ROZMĚROVÉ SCHÉMA / AUFSTELLZEICHNUNG / INSTALLATION DIAGRAM	63
21.	ELEKTRICKÁ SCHÉMATA / ELEKTROSCHEMAS / WIRING DIAGRAMS	67
22.	KUSOVNÍK ELEKTROSOUČÁSTÍ / STÜCKLISTE DER ELEKTROTEILEN / PIECE LIST OF ELEKTOPARTS	71
23.	HYDRAULICKÁ SCHÉMATA / HYDRAULIKSCHEMAS / HYDRAULIC DIAGRAMS	72
24.	VÝKRESY SESTAV PRO OBJEDNÁNÍ NÁHRADNÍCH DÍLŮ / ZEICHNUNGEN FÜR BESTELLUNG DER ERSATZTEILE / DRAWING ASSEMBLIES FOR SPARE PARTS ORDER	77
24.1.	SVĚRÁK / SCHRAUBSTOCK / VICE - INDIVIDUAL 410.260 GH	78
24.2.	SVĚRÁK / SCHRAUBSTOCK / VICE - INDIVIDUAL 510.330 GH	80
24.3.	KONZOLA / KONSOLE / CONSOLE - INDIVIDUAL 410.260 GH	82
24.4.	OTOČNÁ KONZOLA / DREHKONSOLE / TURNING CONSOLE - INDIVIDUAL 510.330 GH	84
24.5.	RAMENO / SÄGERAHMEN / SAW ARM - INDIVIDUAL 410.260 GH	86
24.6.	RAMENO / SÄGERAHMEN / SAW ARM - INDIVIDUAL 510.330 GH	88
24.7.	NAPÍNÁNÍ PILOVÉHO PÁSU / SÄGEBANDSPANNUNG / SAW BAND STRETCHING	91
24.8.	VARIÁTOR / VARIATOR / VARIATOR	93
24.9.	NASTAVOVACÍ JEDNOTKA / VERSTELLEINHEIT-VARIATOR / ADJUSTING UNIT	95
24.10.	VEDENÍ PILOVÉHO PÁSU / SÄGEBANDFÜHRUNG / SAW BAND GUIDING - INDIVIDUAL 410.260 GH 97	
24.11.	LEVÁ VODÍCÍ KOSTKA / LINKER FÜHRUNGSKLOTZ / LEFT GUIDING CUBE - INDIVIDUAL 410.260 GH	99
24.12.	PRAVÁ VODÍCÍ KOSTKA / RECHTER FÜHRUNGSKLOTZ / RIGHT GUIDING CUBE - INDIVIDUAL 410.260 GH	101
24.13.	VEDENÍ PILOVÉHO PÁSU / SÄGEBANDFÜHRUNG / SAW BAND GUIDING - INDIVIDUAL 510.330 GH 103	
24.14.	LEVÁ VODÍCÍ KOSTKA / LINKER FÜHRUNGSKLOTZ / LEFT GUIDING CUBE - INDIVIDUAL 510.330 GH	105
24.15.	PRAVÁ VODÍCÍ KOSTKA / RECHTER FÜHRUNGSKLOTZ / RIGHT GUIDING CUBE - INDIVIDUAL 510.330 GH	107
24.16.	DORAZ / ANSCHLAG / LENGTH STOP - INDIVIDUAL 410.260 GH	109
24.17.	TŘÍSKOVÝ VYNAŠEČ / SPANEFORDERER / SWARF CONVEYOR - INDIVIDUAL 510.330 GH - 252.062	111
24.18.	ZVEDACÍ VÁLEC / HEBEZYLINDER / LIFTING CYLINDER - INDIVIDUAL 410.260 GH - 251.254	113
24.19.	ZVEDACÍ VÁLEC / HEBEZYLINDER / LIFTING CYLINDER - INDIVIDUAL 510.330 GH - 251.260	115
24.20.	OVLÁDACÍ PANEL / BEDIENPULT / CONTROL PANEL - INDIVIDUAL 510.330 GH	117
25.	TROUBLESHOOTING TABLE	119
26.	ROLLER CONVEYORS AND ACCESSORIES	122
26.1.	ROLLER CONVEYORS OF D TYPE - INDIVIDUAL 410.260 GH	122
26.1.1.	<i>Roller conveyors</i>	<i>122</i>
26.1.2.	<i>Length stops</i>	<i>122</i>
26.1.3.	<i>Feeding machines</i>	<i>123</i>
26.1.4.	<i>Connection parts</i>	<i>123</i>
26.1.5.	<i>Connection sets</i>	<i>123</i>
26.1.6.	<i>Accessories of roller conveyors</i>	<i>124</i>
26.1.7.	<i>Connection schema of the roller conveyors to the band saw</i>	<i>125</i>
26.2.	ROLLER CONVEYORS OF H TYPE – INDIVIDUAL 410.260 GH	128
26.2.1.	<i>Roller conveyors</i>	<i>128</i>

26.2.2. Roller conveyors prepared for powering	128
26.2.3. Power and control units for powered conveyors	129
26.2.4. Length stops.....	130
26.2.5. Connection parts	131
26.2.6. Connection sets	131
26.2.7. Accessories of roller conveyors	131
26.2.8. Covers.....	132
26.2.9. Connection schema of the roller conveyors to the band saw.....	133
26.3. ROLLER CONVEYORS OF D TYPE - INDIVIDUAL 510.330 GH.....	136
26.3.1. Roller conveyors	136
26.3.2. Length stops.....	136
26.3.3. Feeding machines.....	137
26.3.4. Connection parts	137
26.3.5. Connection sets	137
26.3.6. Accessories of roller conveyors	138
26.3.7. Connection schema of the roller conveyors to the band saw.....	139
26.4. ROLLER CONVEYORS OF H TYPE - INDIVIDUAL 510.330 GH.....	142
26.4.1. Roller conveyors	142
26.4.2. Roller conveyors prepared for powering	142
26.4.3. Power and control units for powered conveyors	143
26.4.4. Length stops.....	144
26.4.5. Connection parts	145
26.4.6. Connection sets	145
26.4.7. Accessories of roller conveyors	145
26.4.8. Covers.....	146
26.4.9. Connection schema of the roller conveyors to the band saw.....	147
DECLARATION OF CONFORMITY.....	150

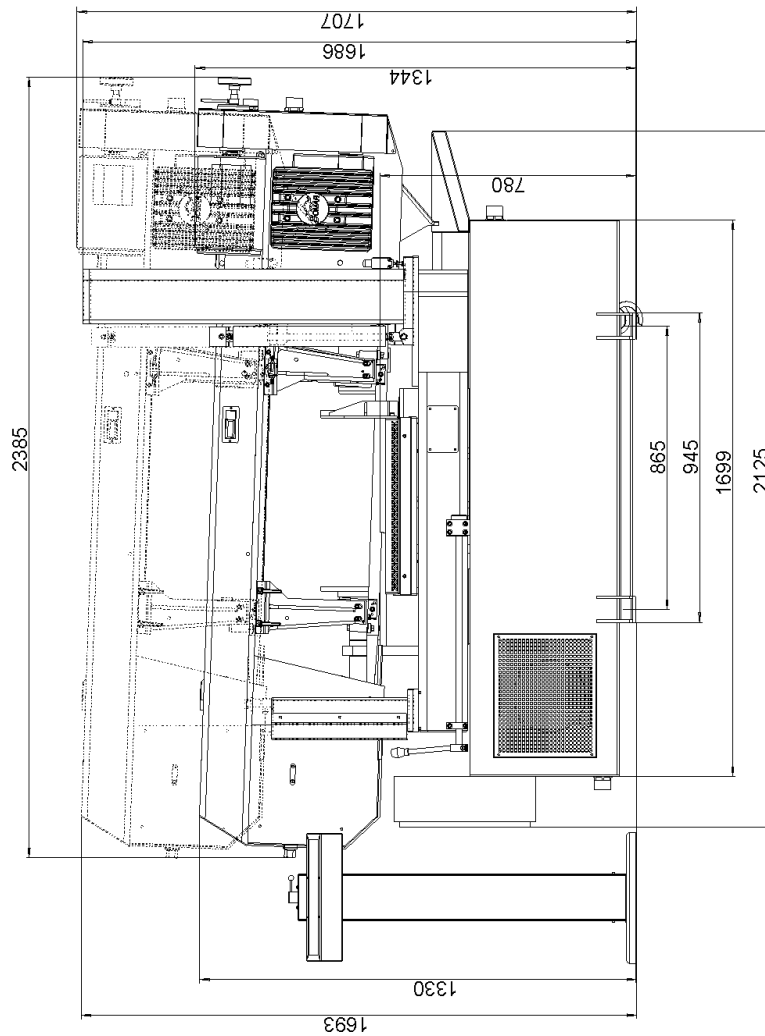
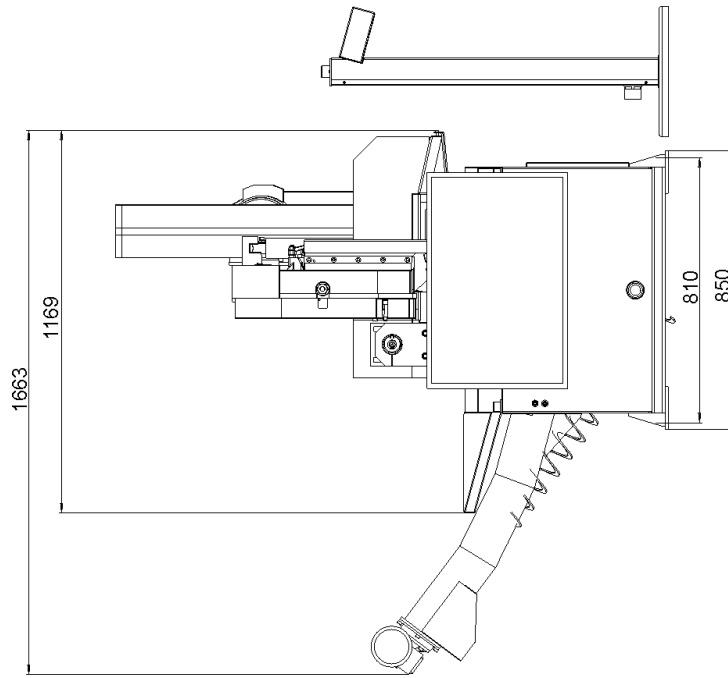
20. Rozměrové schéma / Aufstellzeichnung / Installation diagram



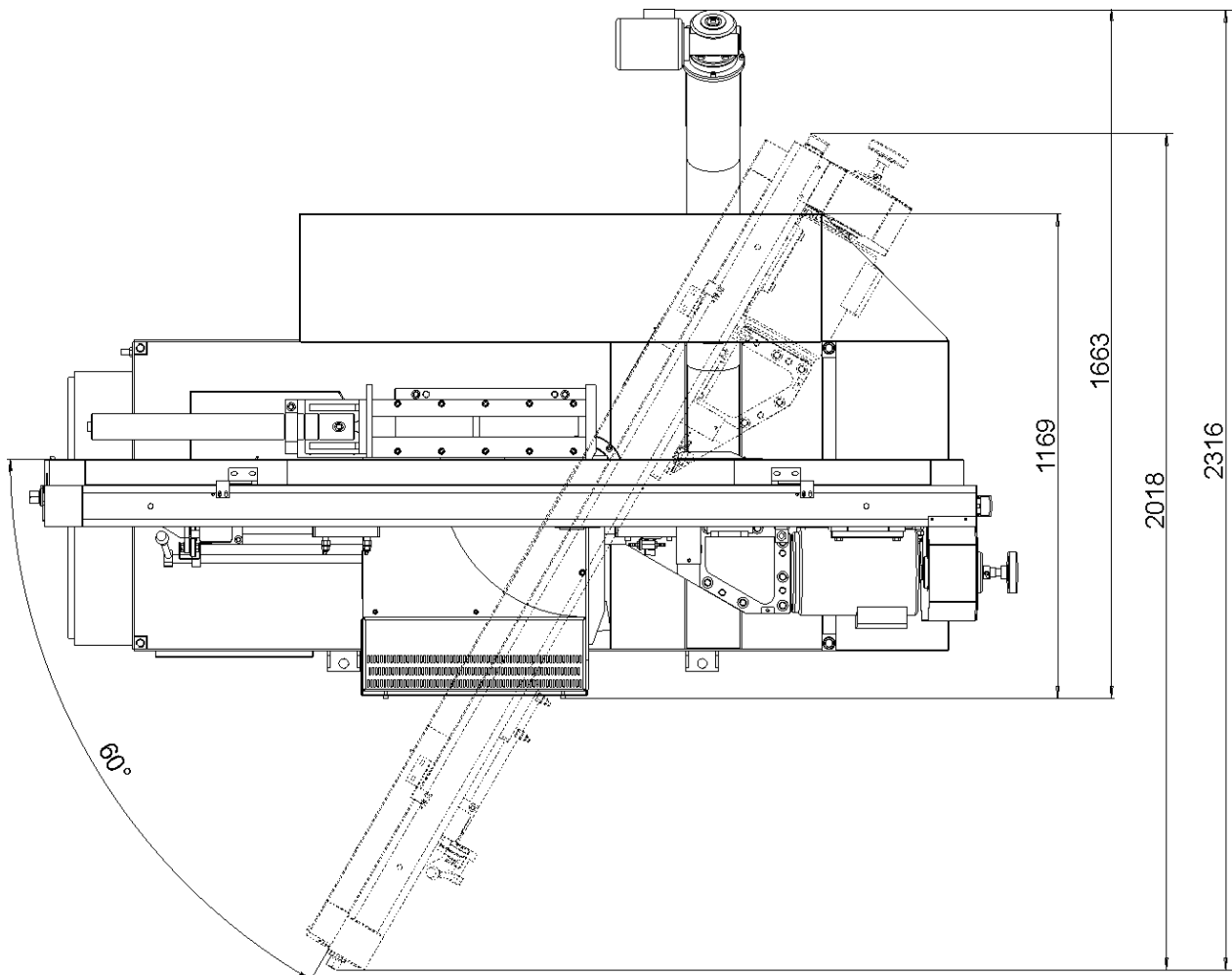
Rozměrové schéma 1 / Aufstellzeichnung 1 / Installation diagram 1 – individual 410.260 GH



Rozměrové schéma 2 / Aufstellzeichnung 2 / Installation diagram 2 – individual 410.260 GH

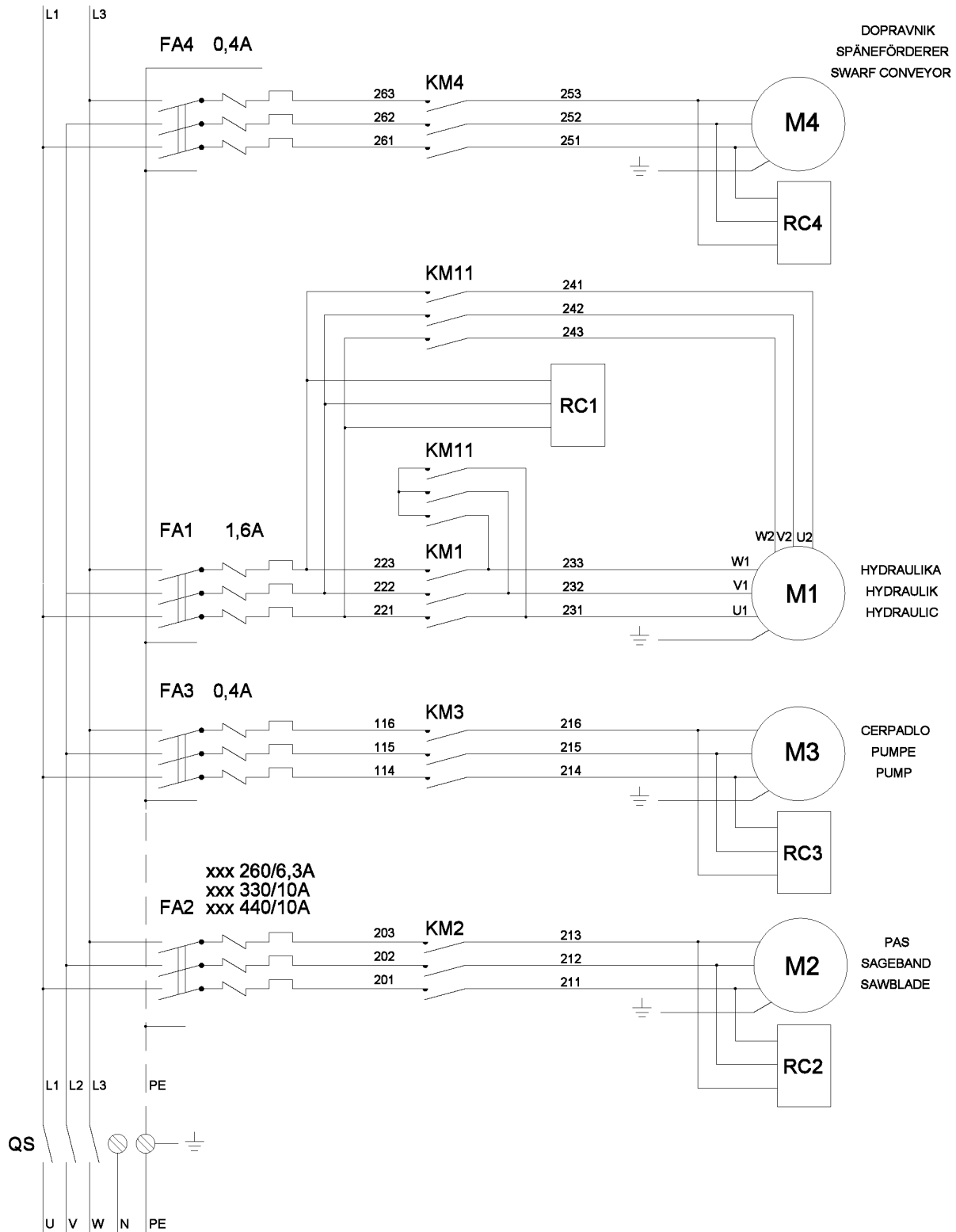


Rozměrové schéma 1 / Aufstellzeichnung 1 / Installation diagram 1 – individual 510.330 GH



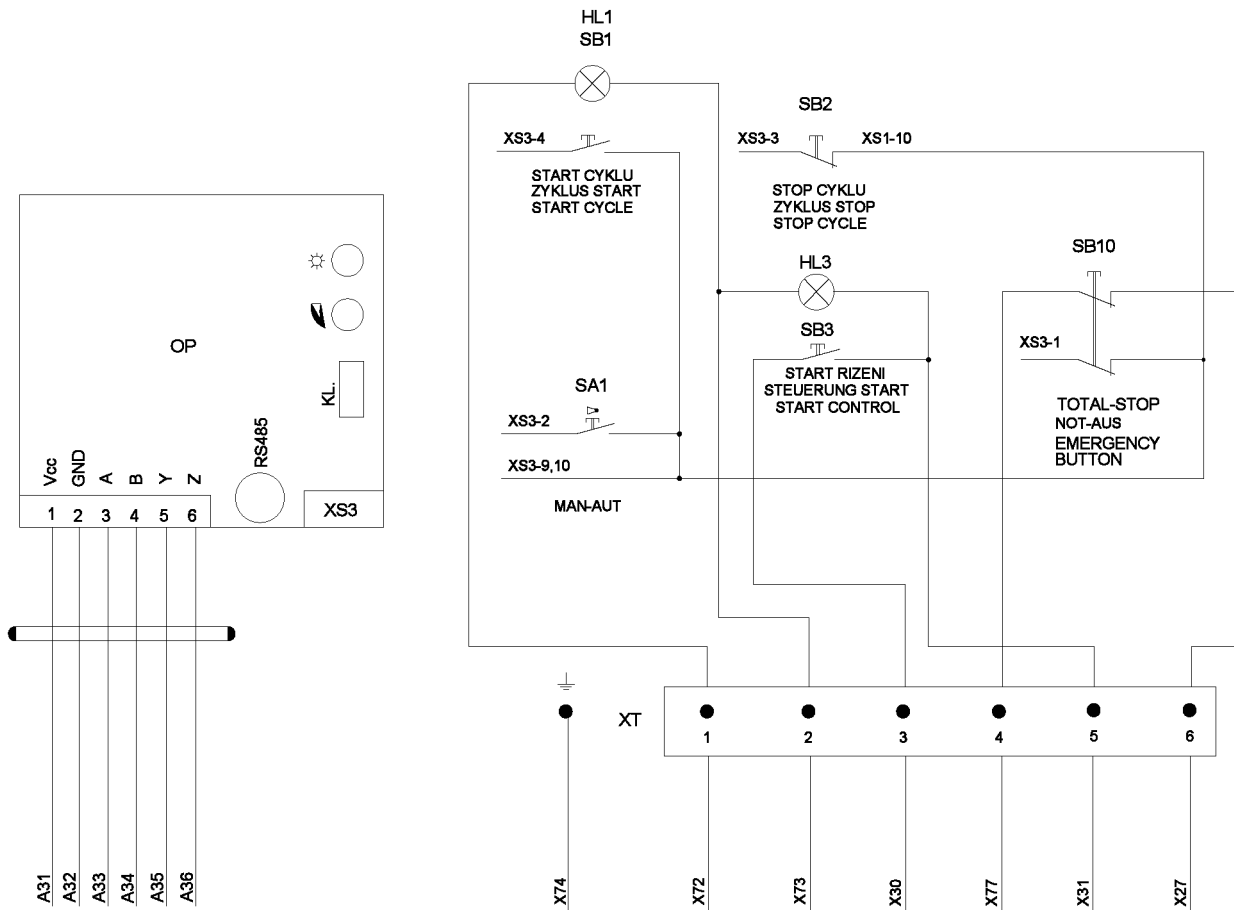
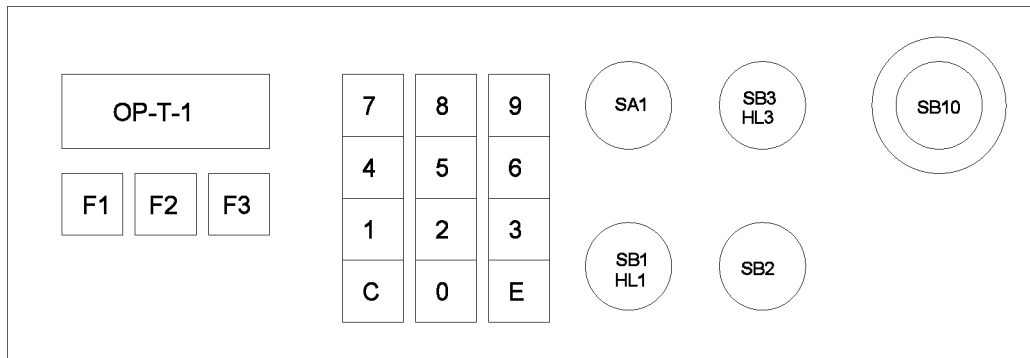
Rozměrové schéma 2 / Aufstellzeichnung 2 / Installation diagram 2 – individual 510.330 GH

21. Elektrická schémata / Elektroschemas / Wiring diagrams



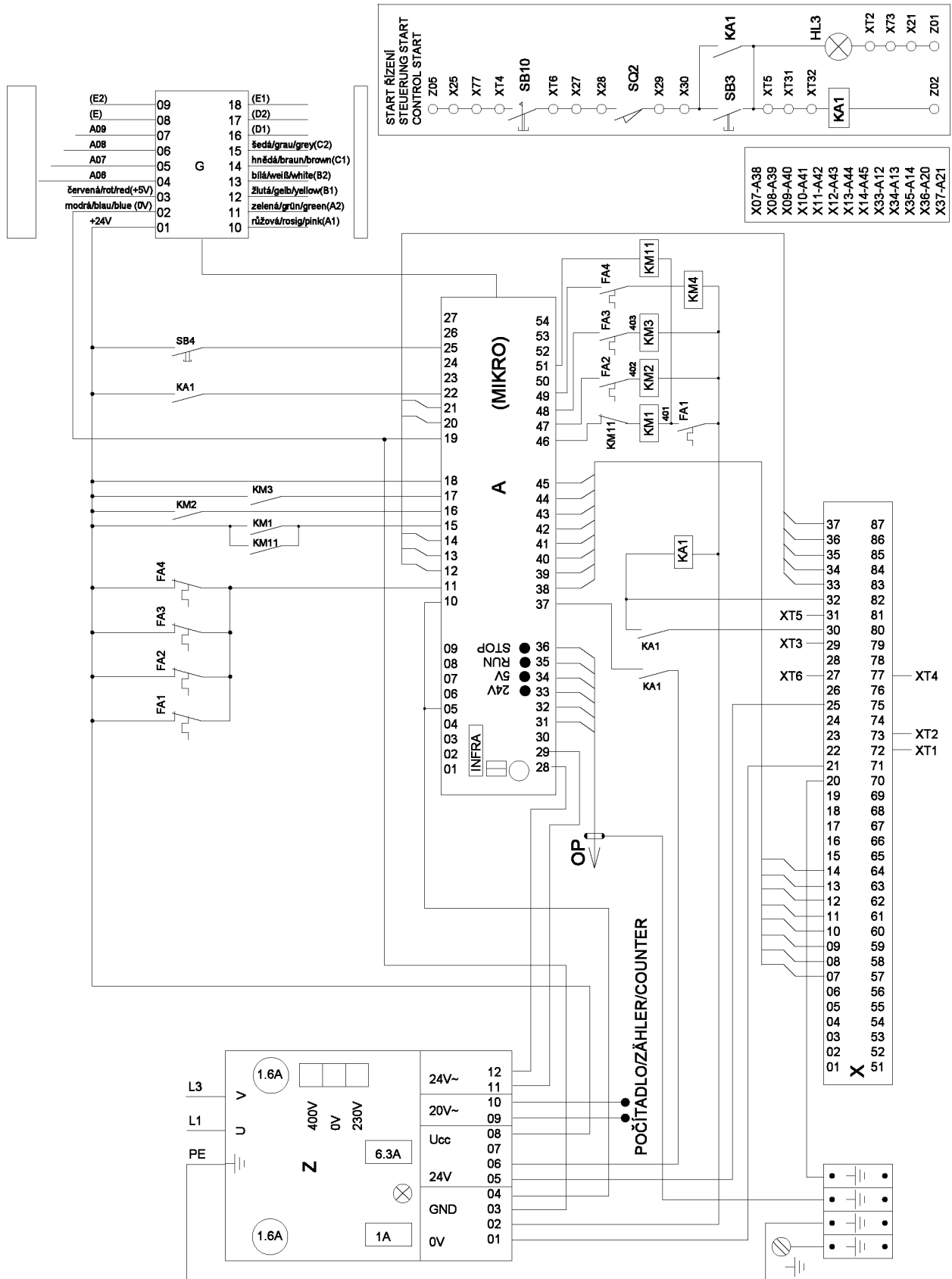
BOMAR	SD/IND xxx	ZDROJE, MOTORY	Datum: 5.5.2003	BOM5801
		STROMVERSORGUNGEN, MOTOREN		
		POWER SUPPLY, MOTORS	Firma: MKM	List: 01

Elektrické schéma 1 / Elektroschema 1 / Wiring diagram 1 – individual 410.260 GH,
individual 510.330 GH



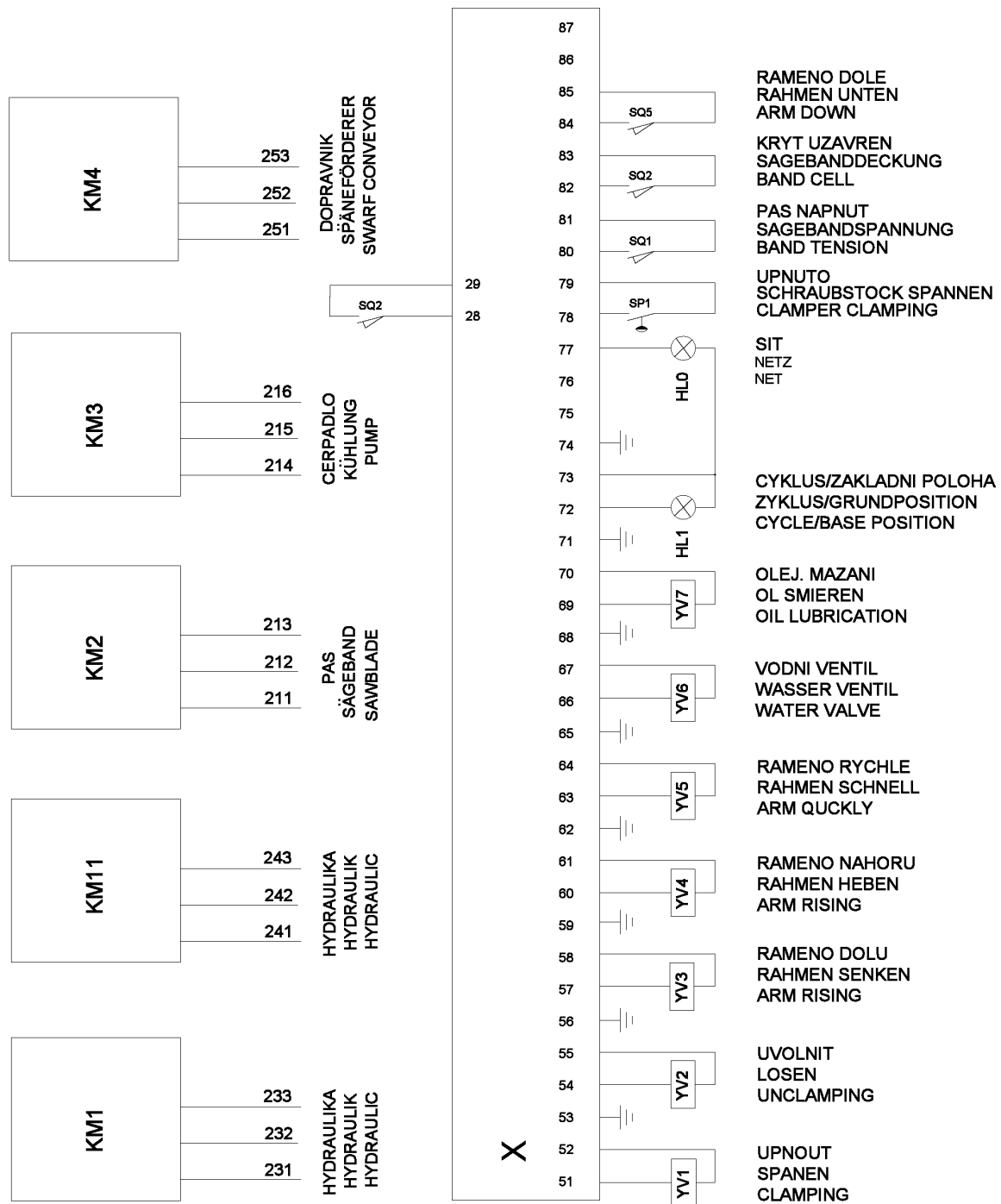
BOMAR	SD/IND xxx	TLACITKOVY PANEĽ	Datum: 5.5.2003	BOM5802
		BEDIENPULT		
		CONTROL PANEL		List: 02

Elektrické schéma 2 / Elektroschema 2 / Wiring diagram 2 – individual 410.260 GH, individual 510.330 GH



BOMAR	SD/IND xxx	ROZVADEC	Datum: 5.5.2003	BOM5803
		ELEKTROŠHRANK		
		CABINET		List: 03

Elektrické schéma 3 / Elektroschema 3 / Wiring diagram 3 – individual 410.260 GH, individual 510.330 GH



BOMAR	SD/IND xxx	VNEJSI PRIPOJENI	Datum: 5.5.2003	BOM5804
		EXTERN ANSCHLUB		
		EXTERNAL ADDITION		List: 04

Elektrické schéma 4 / Elektroschema 4 / Wiring diagram 4 – individual 410.260 GH,
individual 510.330 GH

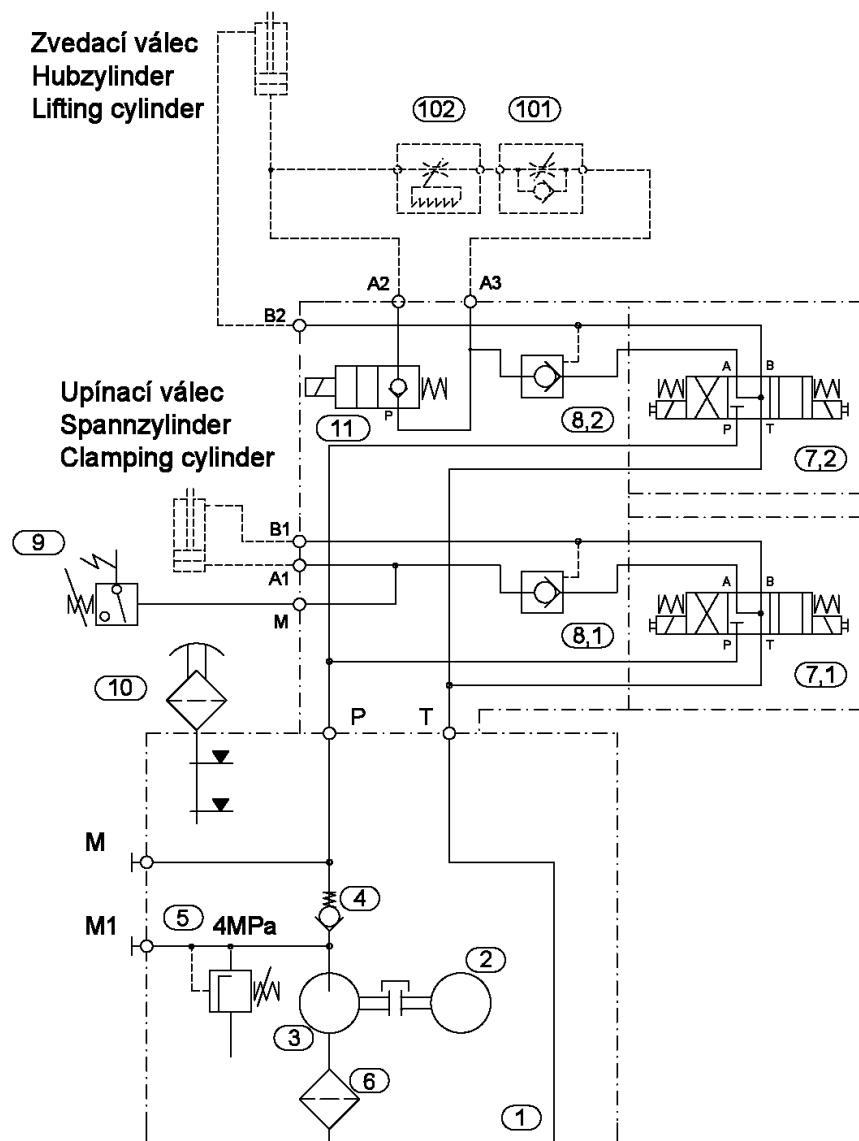
22. Kusovník elektrosoučástí / Stückliste der Elektroteilen / Piece list of electroparts

ATTENTION! Only qualified person can do the servicing and repairs. For parts changing, use only parts, which are identical with the originals..

Bestell - Nr.	Bezeichnung		Menge	Sign.
Objednací číslo	Název položky		ks	Ozn.
Reference No.	Item		Pcs.	Sign.
91.995.056	Řídící jednotka / Steuereinheit / Control Modul		1	A
91.995.050	Displej / Display / Display	OP2	1	OP2
91.995.032	Modul / Modul / Modul	G2-1	1	G
91.310.001	Propojovací svorkovnice /Klemmleiste / terminal plate	4041	1	X
91.085.002	Zdroj /Generátor / Generator	2115	1	Z
91.040.004	Stykač / Schütz / contactor	LP1 KD910 BD3	6	KM
91.046.002	Pomocný kontakt / Hilfskontakt / Helping contact	ABBHKF1-11	4	FA
91.045.017	Motorový spouštěč / Motor Starter / Motor Starter	MS116--0,4A (u3x400V)	1	FA3
91.045.019	Motorový spouštěč / Motor Starter / Motor Starter	MS116-1,0A ABB (u3x400V)	1	FA4
91.045.020	Motorový spouštěč / Motor Starter / Motor Starter	MS116-1,6 A ABB u3x400V)	1	FA1
91.045.024	Motorový spouštěč / Motor Starter / Motor Starter	MS116-10 A ABB u3x400V)	1	FA2
91.045.023	Motorový spouštěč / Motor Starter / Motor Starter	MS116 -6,3 A ABB (u3x230V)	1	FA1
91.045.018	Motorový spouštěč / Motor Starter / Motor Starter	MS116 -0,63A ABB (u3x230V)	1	FA3
91.045.020	Motorový spouštěč / Motor Starter / Motor Starter	MS116-1,6 A ABB u3x230V)	1	FA4
91.041.003	Odrušovač / Endstörer / Suppressor	FILTANA- F72450	4	RC
91.060.012	Hlavice TOTAL STOP / NOT-AUS Taste / TOTAL STOP button	ZB5-AS844	1	SB10
91.060.021	Tlačítko 2 polohy / Taste - 2Lage/ buton- 2 position	ZB5-AG4	1	SA1
91.060.019	Tlačítko zelené / Taste grün / buton green	ZB5-AW33	1	SB1
91.060.023	Tlačítko žluté / Taste gelb / buton yellow	ZB5-AW35	1	SB3
91.060.015	Tlačítko čeervené/ Taste rot / buton red	ZB5-AA4	1	SB2
91.060.013	Tlačítko černé / Taste schwarz / buton black	ZB5-AA2	1	SB4
91.3430-002	Rozvaděč / Schaltanlage / switchboard		1	

23. Hydraulická schémata / Hydraulikschemas / Hydraulic diagrams

Výstupy A1, A2, A3, B1, B2 - hrdla G1/4" / M14x1,5 bez převlečných matic
 Ausgänge A1, A2, A3, B1, B2 - Stutzen G1/4" / M14x1,5 ohne Überwurfmuttern
 Outputs A1, A2, A3, B1, B2 - sockets G1/4" / M14x1,5 without cap nuts



Základní technické parametry:
 Technische Spezifikation:
 Technical specification:

Q	3,3	dm ³ .min ⁻¹	ot.	1395	min ⁻¹
p _{max}	4	MPa	P	0,25	kW

Hydraulické schéma:
 Hydraulikschemas:
 Hydraulic diagram:

731-0434

Schéma / Schema / Diagram: 7310434E.DWG
 Datum / Datum / Date: 29. 05. 2003

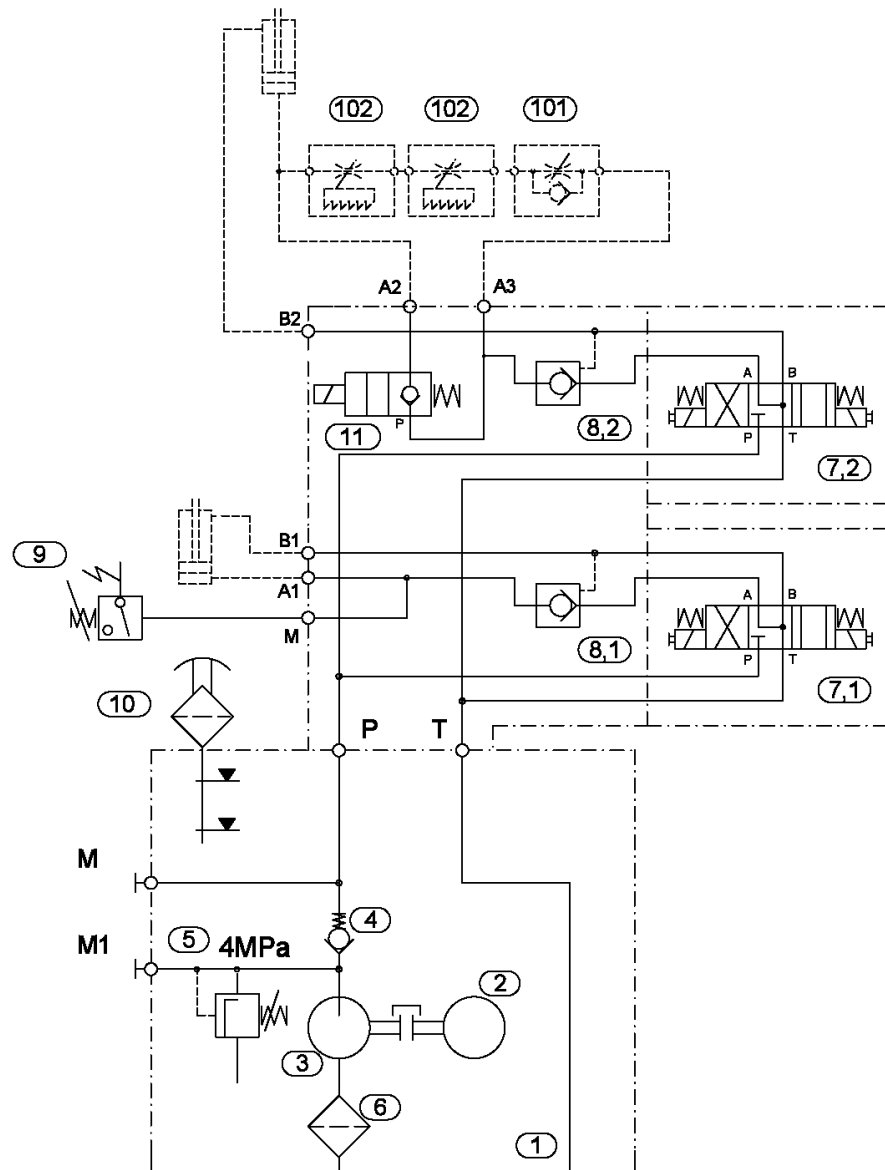
Hydraulické schéma / Hydraulikschemas / Hydraulic diagram – individual 410.260 GH

Poz.	Název položky		ks
Pos.	Bezeichnung		Menge
Pos.	Item		Pcs.
1	Nádrž / Behälter / Tank	N12B	1
2	Elektromotor / Elektromotor / Electromotor	1LA7070-4AB	1
3	Hydrogenerátor / Hydraulikaggregat / Hydrogenerator	P2-2,5L.66017	1
4	Jednosměrný ventil / Einwegventil / One-way valve	VJ01-06/SG-1	1
5	Přepouštěcí ventil / Bypašventil / By pass valve	VPP2-04/S-6	1
6	Sací filtr / Filter / Filter	2SF56/48-0,063	1
7	Rozváděč / Verteilungsventil / Distributor	RPE 3-043Y11/02400E1K1	2
8	Hydraulický zámek / Hydraulisches Schloß / Hydraulic lock	RJV1-05-0	2
9	Tlakový spínač / Druckschalter / Pressure switch	SUCO 0166 411 031 043	1
10	Nálevací zátka / Stopfen / Plug	L1.0406-51	1
11	Rozváděč / Verteilung / Distributor	ROE3-042S2/02400E1K5	1
101	Škrtící ventil / Drosselventil / Throttle valve	VSO1-04/R2,5-O	1
102	Škrtící ventil / Drosselventil / Throttle valve	snímání polohy pásu / Sägebandlageerfassung / saw band position tensing	1

**Označení hydraulických hadiček / Bezeichnung der hydraulischen Schlauche
/Indication of hydraulic hose: 410.260 GH**

Hydr. hadice	Hadice	Kování	Konc. A	Konc. B	Konc. C	Konc. D	Konc. E	Konc. F	Konc. G	Ks
Hydr. Schlauche	Schlauche	Schmieden	Schlauchtüle A	B	C	D	E	F	G	Menge
Hydr. Hose	hose	forging	terminal A	B	C	D	E	F	G	piece
6AG6200	42.001.001	92.051.001	92.052.001	-	-	-	-	-	93.012.005	1
6AA2800	42.001.001	92.051.001	92.052.001	-	-	-	-	-	-	1
6AG750	42.001.001	92.051.001	92.052.001	-	-	-	-	-	93.012.005	1
6BB900	42.001.001	92.051.001	-	92.053.001	-	-	-	-	-	1
6AA3700	42.001.001	92.051.001	92.052.001	-	-	-	-	-	-	1
6AA4900	42.001.001	92.051.001	92.052.001	-	-	-	-	-	-	1
6AA1750	42.001.001	92.051.001	92.052.001	-	-	-	-	-	-	2

Výstupy A1, A2, A3, B1, B2 - hrdla G1/4" bez převlečných matic
 Ausgänge A1, A2, A3, B1, B2 - Stutzen G1/4" ohne Überwurfmuttern
 Outputs A1, A2, A3, B1, B2 - sockets G1/4" without cap nuts



Základní technické parametry:
 Technische Spezifikation:
 Technical specification:

Q	6,6/3,3	dm ³ .min ⁻¹	ot.	2800/1400	min ⁻¹
P _{max}	4	MPa	P	0,55/0,37	kW

Hydraulické schéma: Hydraulikschemata: Hydraulic diagram:	<h2>870-1394</h2>	Schéma / Schema / Diagram: N 0210715 H0.DWG Datum / Datum / Date: 13. 11. 2002
---	-------------------	---

Hydraulické schéma / Hydraulikschemata / Hydraulic diagram – individual 510.330 GH

Poz.	Název položky	ks
Pos.	Bezeichnung	Menge
Pos.	Item	Pcs.
1	Nádrž / Behälter / Tank N12B, 12dm ³	1
2	Elektromotor / Elektromotor / Electromotor EM 80 2/4 0,55/0,37 kW	1
3	Hydrogenerátor / Hydraulikaggregat / Hydrogenerator P2-2,5L.66017.	1
4	Jednosměrný ventil / Einwegventil / One-way valve VJO1-06/SG-1	1
5	Přepouštěcí ventil / Bypassventil / By-pass valve VPP2-04/S-6, 4 MPa	1
6	Sací filtr / Filter / Suction filter 2SF56/48-0.063	1
7	Rozváděč / Verteilung / Distributor RPE3-043Y11/02400E1K1	2
8	Hydraulický zámek / Hydraulisches Schloß / Hydraulic lock RJV1-05-0	2
9	Tlakový spínač / Druckschalter / Pressure switch SUCO 0166 411 03 043	1
10	Nalévací zátka / Stopfen / Fill stopper L1.0406-51	1
11	Rozváděč / Verteilung / Distributor ROE3-042S2/02400E1K5	1
*101	Škrtkový ventil / Drosselventil / Choke VSO1-04/R2,5-O	1
*102	Škrtkový ventil / Drosselventil / Choke snímání polohy pásu / Sägebandpositionsabtasten / band position sensing	2

Označení hydraulických hadiček / Bezeichnung der hydraulischen Schlauche / Indication of hydraulic hose: individual 510.330 GH

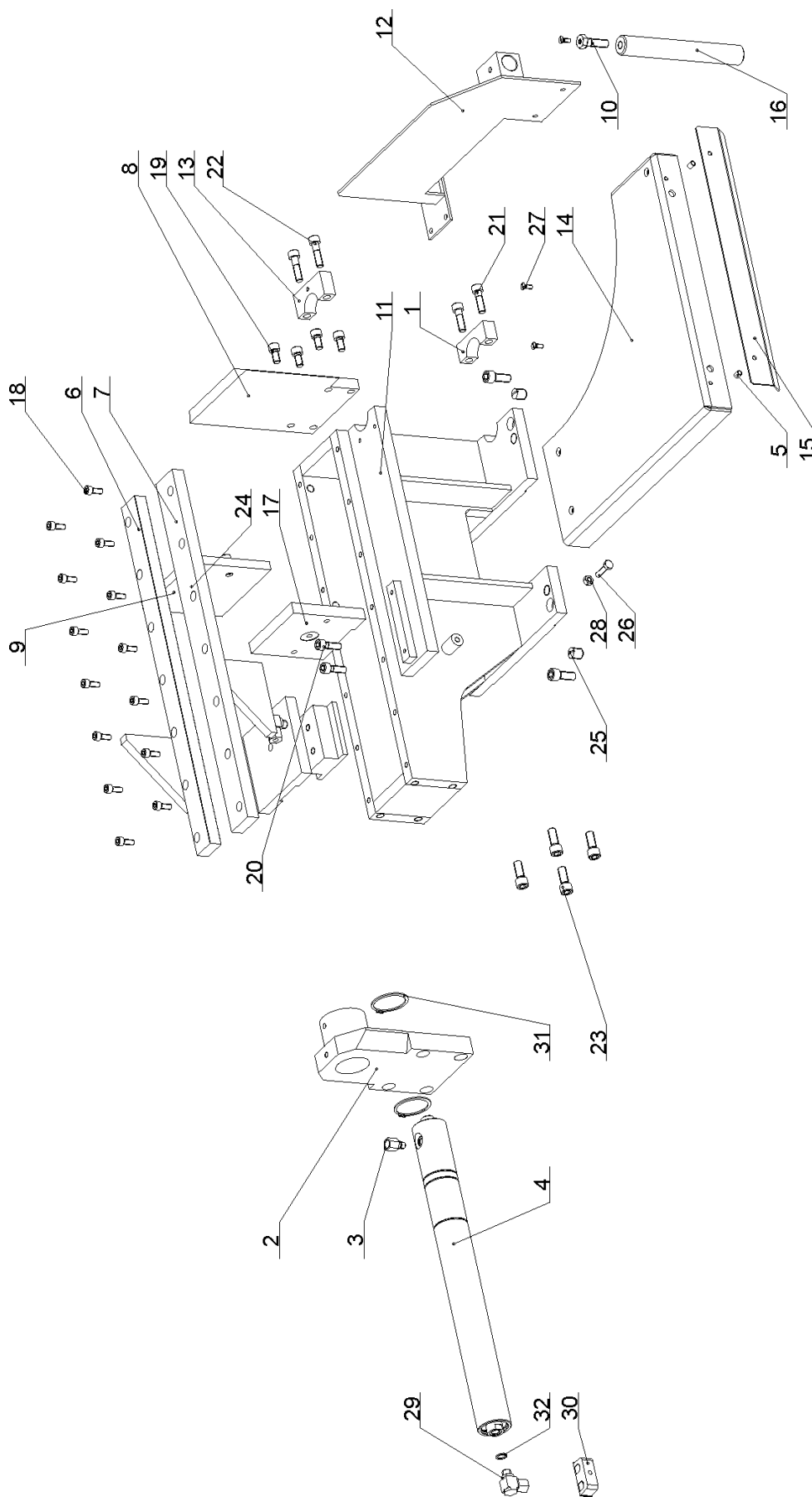
Hydr. hadice	Hadice	Kování	Konc. A	Konc. B	Konc. C	Konc. D	Konc. E	Konc. F	Konc. G	Ks
Hydr. Schlauche	Schlauche	Schmieden	Schlauchtüle A	B	C	D	E	F	G	Menge
Hydr. Hose	hose	forging	terminal A	B	C	D	E	F	G	piece
6AG6800	42.001.001	92.051.001	92.052.001	-	-	-	-	-	93.012.005	1
6AA2800	42.001.001	92.051.001	92.052.001	-	-	-	-	-	-	1
6AG900	42.001.001	92.051.001	92.052.001	-	-	-	-	-	93.012.005	1
6AB970	42.001.001	92.051.001	92.052.001	92.053.001	-	-	-	-	-	1
6AA4600	42.001.001	92.051.001	92.052.001	-	-	-	-	-	-	1
6AA1750	42.001.001	92.051.001	92.052.001	-	-	-	-	-	-	2
6AB150	42.001.001	92.051.001	92.052.001	92.053.001	-	-	-	-	-	1
6AA5200	42.001.001	92.051.001	92.052.001	-	-	-	-	-	-	1

24. Výkresy sestav pro objednání náhradních dílů / Zeichnungen für Bestellung der Ersatzteile / Drawing assemblies for spare parts order

Při objednávání náhradních dílů vždy uvádějte: typ stroje (např. STG 120), výrobní číslo (např. 125) a rok výroby (např. 1999).

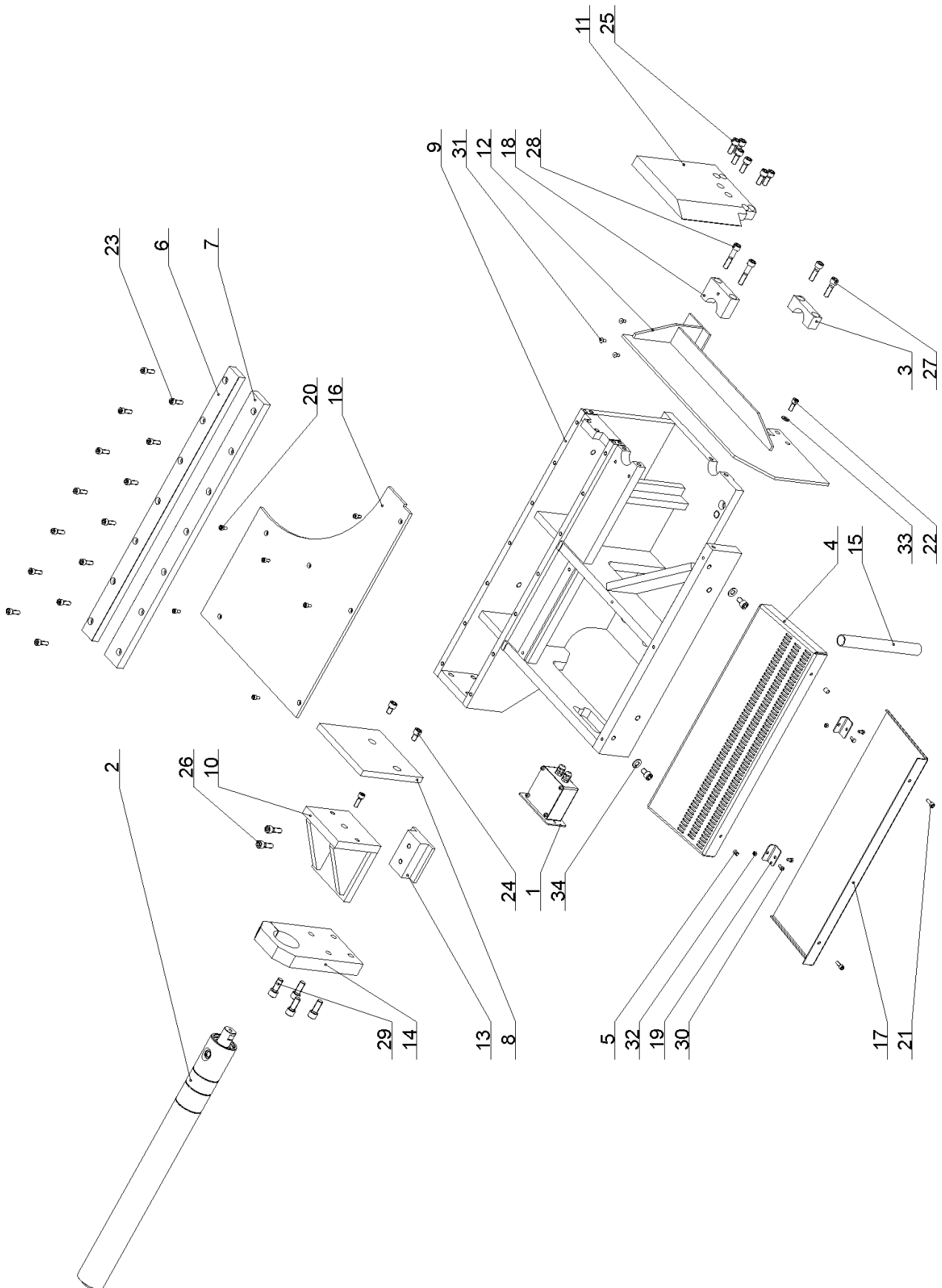
In die Bestellung der Ersatzteile führen Sie immer an:
Maschinentyp (z. B. STG 120), Serien Nr. (z. B. 125) und
Baujahr (z. B. 1999).

For spare parts order, you must always to allege: type of
machine (for example STG 120), serial number (for example 125)
and year of construction (for example 1999).



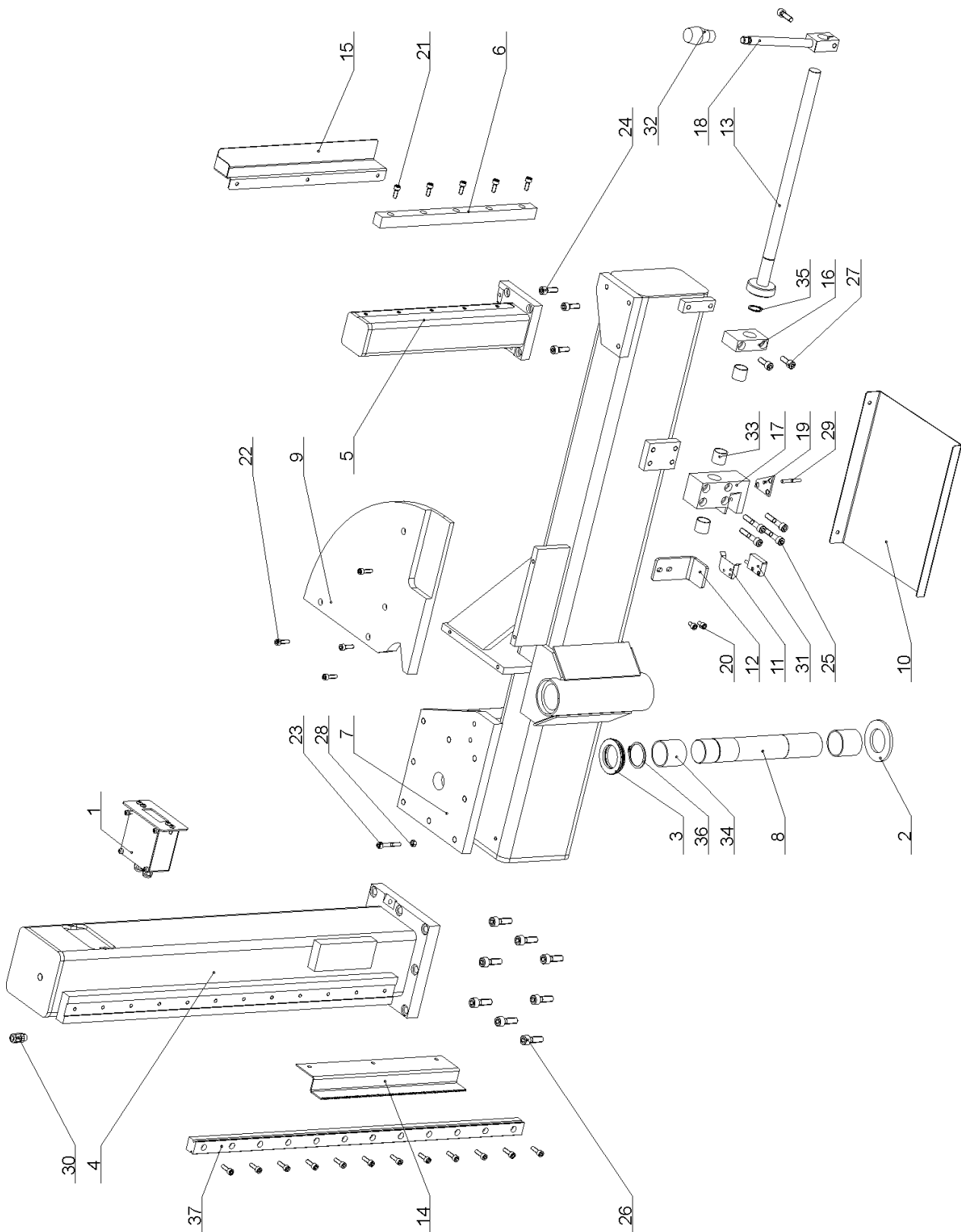
24.1. Svěrák / Schraubstock / Vice - individual 410.260 GH

Poz.	Objednací číslo	Název položky	ks
Pos.	Bestell - Nr.	Bezeichnung	Menge
Pos.	Reference No.	Item	Pcs.
1	30.1709-002	Příložka / Lasche / Splice plate	1
2	30.3403-008	Čelo svěráku / Platte / Vice forefront	1
3	30.3407-103	Redukce / Reduktion / Reduction	1
4	30.3507-000	Válec / Zylinder / Cylinder	1
5	30.3509-015	Distanční trubka / Distanzrohr / Distance tube	2
6	30.4109-003	Levá lišta / Leiste / Left listel	1
7	30.4109-004	Pravá lišta / Leiste / Right listel	1
8	30.4109-005	Pevná čelist / Feste Backe / Fixed jaw	1
9	30.4109-012	Čelist svěráku / Backe / Vice jaw	1
10	30.4114-004	Šroub / Schraube / Screw	1
11	30.8203-001	Svěrák / Schraubstock / Vice	1
12	30.8214-003	Bočnice / Seitenteil / Side plate	1
13	30.8303-005	Příložka / Lasche / Splice plate	1
14	30.8314-001	Stůl / Tisch / Desk	1
15	30.8314-002	Odkap / Blech / Drain	1
16	30.8314-004	Vzpěra / Stütze / Raker	1
17	90.001.25.031	Šroub / Schraube / Screw M8x16 DIN 912	1
18	90.001.25.032	Šroub / Schraube / Screw M8x20 DIN 912	14
19	90.001.25.046	Šroub / Schraube / Screw M10x20 DIN 912	4
20	90.001.25.048	Šroub / Schraube / Screw M10x30 DIN 912	2
21	90.001.25.049	Šroub / Schraube / Screw M10x35 DIN 912	2
22	90.001.25.050	Šroub / Schraube / Screw M10x40 DIN 912	2
23	90.001.25.058	Šroub / Schraube / Screw M12x30 DIN 912	8
24	90.001.25.XXX	Šroub / Schraube / Screw M10x18 DIN 912	2
25	90.002.2D.019	Šroub / Schraube / Screw M16x20 DIN 913	4
26	90.005.55.017	Šroub / Schraube / Screw M8x30 DIN 933	1
27	90.011.27.022	Šroub / Schraube / Screw M5x16 DIN 7991	3
28	90.100.55.005	Matice / Mutter / Nut M8 DIN 934	1
29	92.003.001	Šroubení natáčecí / Winkelverschraubung / Swivelling screw RSWS 08LR	2
30	94.204.005	Držák hadice / Halterung / Hose holder	1
31	95.800.019	Pojistný kroužek / Sicherungsring / Retaining ring Ø52 DIN 471	2
32	96.082.002	Těsnící kroužek / Dichtungsring / Sealing ring Cu 13/17	1



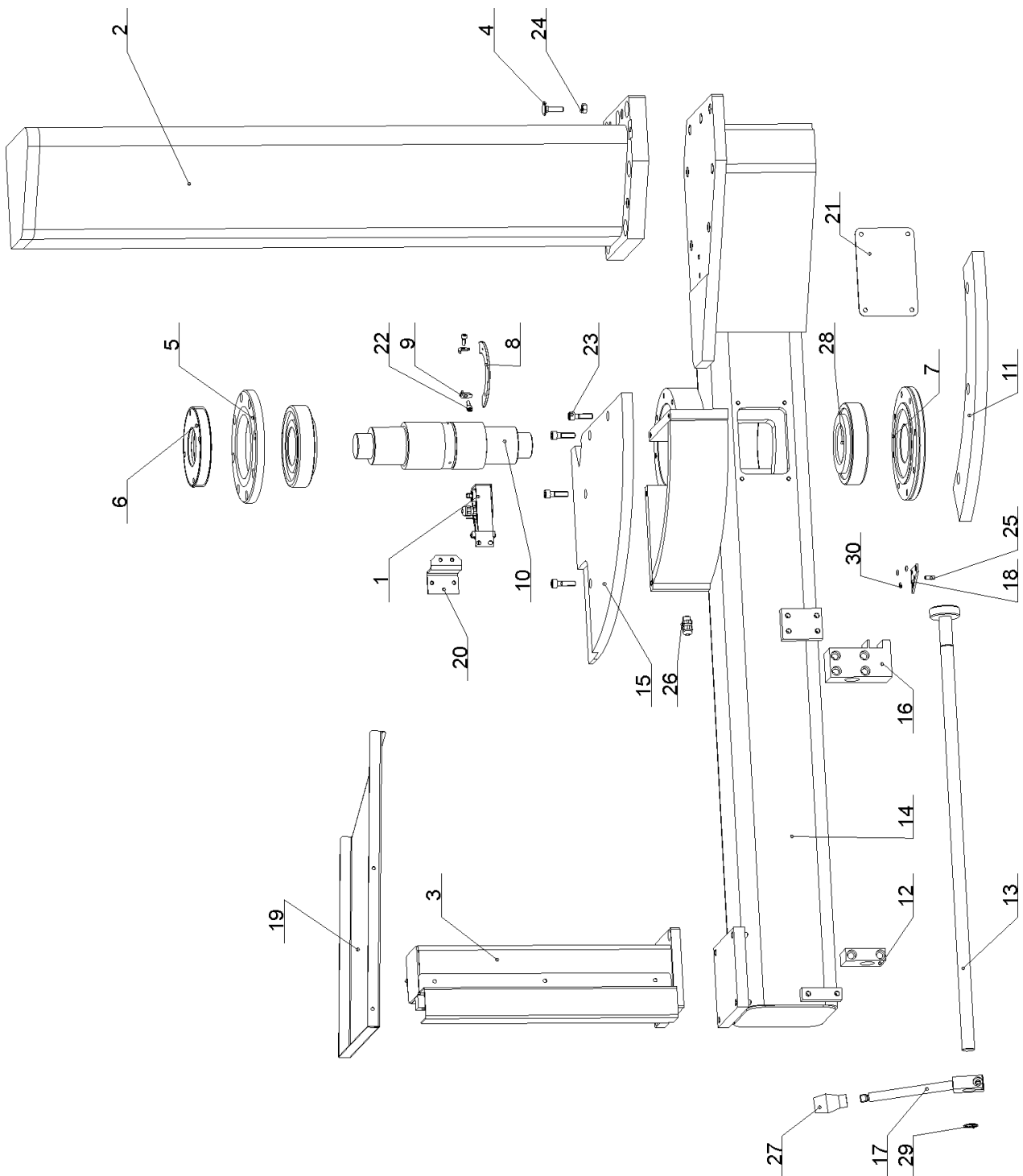
24.2. Svěrák / Schraubstock / Vice - individual 510.330 GH

Poz.	Objednací číslo	Název položky	ks
Pos.	Bestell - Nr.	Bezeichnung	Menge
Pos.	Reference No.	Item	Pcs.
1	201.2903-100	Display / Display / Display	1
2	201.3707-000	Válec / Zylinder / Cylinder	1
3	30.0809-010	Příložka / Lasche / Splice plate	1
4	30.2903-012	Držák / Halterung / Holder	1
5	30.3509-015	Distanční trubka / Distanzrohr / Spacer pipe	2
6	30.4209-002	Levá lišta / Leiste / Left listel	1
7	30.4209-003	Pravá lišta / Leiste / Right listel	1
8	30.4209-006	Čelist svěráku / Backe / Vice jaw	1
9	30.8503-001	Podstavec / Untergestell / Pedestal	1
10	30.8503-002	Čelist pohyblivá / Bewegliche Backe / Movable jaw	1
11	30.8503-004	Čelist pevná / Feste Backe / Fixed jaw	1
12	30.8503-014	Čelist pomocná / Hilfsbacke / Auxiliary jaw	1
13	30.8503-015	Kostka / Würfel / Cube	1
14	30.8503-016	Čelo / Platte / Forehead	1
15	30.8603-008	Trubka / Rohr / Tube	1
16	30.8603-012	Deska / Platte / Plate	1
17	30.8603-013	Skluz / Rutsch / Glide	1
18	30.8603-015	Příložka / Lasche / Splice plate	1
19	30.8603-018	Držák / Halterung / Holder	2
20	90.001.25.016	Šroub / Schraube / Screw M6x12 DIN 912	6
21	90.001.25.017	Šroub / Schraube / Screw M6x16 DIN 912	2
22	90.001.25.032	Šroub / Schraube / Screw M8x20 DIN 912	1
23	90.001.25.033	Šroub / Schraube / Screw M8x25 DIN 912	15
24	90.001.25.045	Šroub / Schraube / Screw M10x16 DIN 912	4
25	90.001.25.047	Šroub / Schraube / Screw M10x25 DIN 912	6
26	90.001.25.048	Šroub / Schraube / Screw M10x30 DIN 912	2
27	90.001.25.049	Šroub / Schraube / Screw M10x35 DIN 912	2
28	90.001.25.052	Šroub / Schraube / Screw M10x50 DIN 912	2
29	90.001.25.058	Šroub / Schraube / Screw M12x30 DIN 912	4
30	90.005.55.002	Šroub / Schraube / Screw M5x10 DIN 933	4
31	90.011.27.005	Šroub / Schraube / Screw M6x12 DIN 7991	3
32	90.100.55.003	Matice / Mutter / Nut M5 DIN 934	2
33	90.150.50.005	Podložka / Scheibe / Washer Ø8.4 DIN 125	1
34	90.150.50.006	Podložka / Scheibe / Washer Ø10.5 DIN 125	2



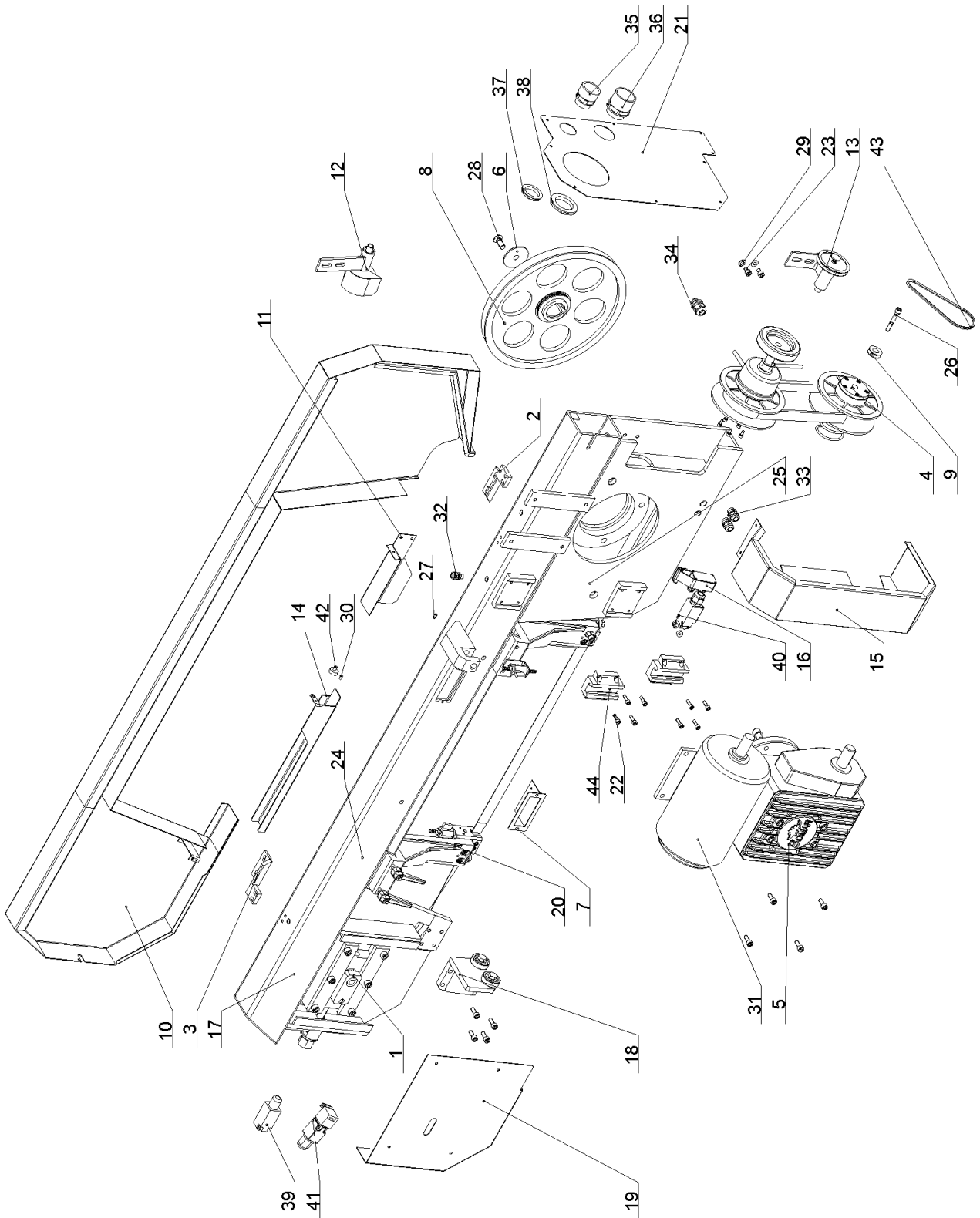
24.3. Konzola / Konsole / Console - individual 410.260 GH

Poz.	Objednáací číslo	Název položky	ks
Pos.	Bestell - Nr.	Bezeichnung	Menge
Pos.	Reference No.	Item	Pcs.
1	201.2903-100	Display / Display / Display	1
2	30.1702-006	Podložka / Scheibe / Washer	1
3	30.4902-005	Kroužek / Ring / Ring	1
4	30.8301-002	Pravý sloup / Säule / Right pillar	1
5	30.8301-003	Levý sloup / Säule / Left pillar	1
6	30.8301-004	Lišta / Leiste / Listel	1
7	30.8302-001	Konzola / Konsole / Console	1
8	30.8302-002	Čep konzoly / Bolzen / Console pivot	1
9	30.8302-003	Deska / Platte / Plate	1
10	30.8302-009	Plech / Blech / Metal plate	1
11	30.8302-011	Stírač / Abstreifer / Scraper	1
12	30.8302-012	Držák / Halterung / Holder	1
13	30.8302-018	Tyč brzdy / Stange / Brake rod	1
14	30.8304-010	Hřeben / Kamm / Rack	1
15	30.8314-016	Kryt / Deckel / Cover	1
16	30.8602-017	Kostka / Würfel / Cube HR 40x20	1
17	30.8602-510	Kostka / Würfel / Cube HR 60x40	1
18	30.8602-514	Tyč zpevnění / Stange / Hardening rod	1
19	30.8602-521	Deska / Platte / Plate	1
20	90.001.25.015	Šroub / Schraube / Screw M6x10 DIN 912	2
21	90.001.25.017	Šroub / Schraube / Screw M6x16 DIN 912	5
22	90.001.25.018	Šroub / Schraube / Screw M6x20 DIN 912	16
23	90.001.25.022	Šroub / Schraube / Screw M6x40 DIN 912	1
24	90.001.25.033	Šroub / Schraube / Screw M8x25 DIN 912	4
25	90.001.25.037	Šroub / Schraube / Screw M8x45 DIN 912	4
26	90.001.25.048	Šroub / Schraube / Screw M10x30 DIN 912	8
27	90.001.25.XXX	Šroub / Schraube / Screw M8x22 DIN 912	2
28	90.100.55.004	Matice / Mutter / Nut M6 DIN 934	1
29	90.301.0Z.XXX	Válcový kolík / Zylinderstift / Cylindrical pin M5x40 DIN 7	1
30	91.070.010	Vývodka / Ausführung / Bushing M12x1.5	1
31	91.270.004	Magnetický sensor / Magnet. Meßgeber / Magnetic sensor	1
32	94.002.001	Rukojeť kuželová / Griffschalter / Handle M12	1
33	95.700.004	Pouzdro / Buchse / Bush KU 20x20	3
34	95.700.006	Pouzdro / Buchse / Bush KU 40x40	2
35	95.800.009	Pojistný kroužek / Sicherungsring / Retaining ring Ø20 DIN 471	1
36	95.800.015	Pojistný kroužek / Sicherungsring / Retaining ring Ø40 DIN 471	1
37	99.200.00X	Vedení / Führung / Guide	1



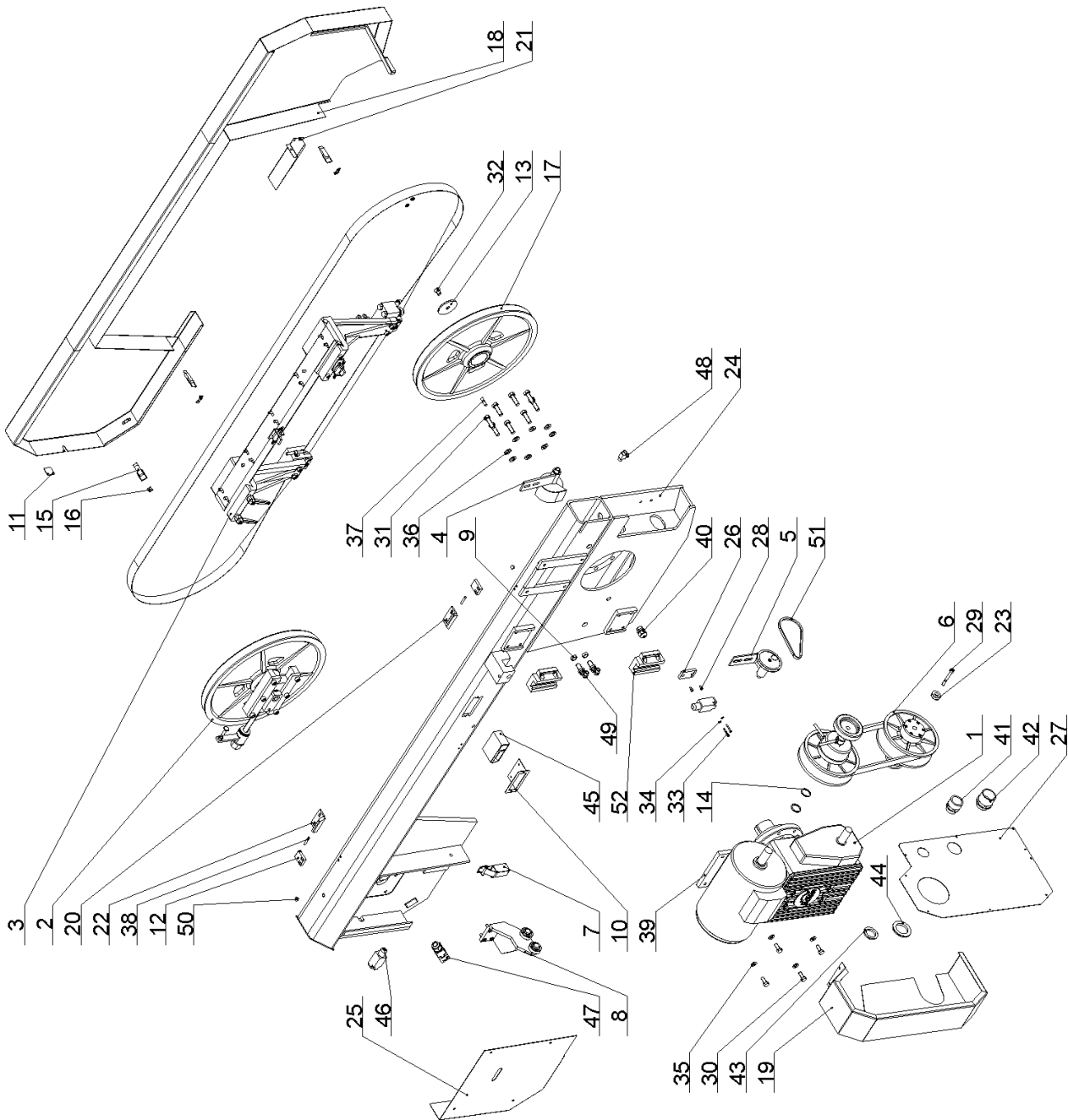
24.4. Otočná konzola / Drehkonsole / Turning console - individual 510.330 GH

Poz.	Objednací číslo	Název položky	ks
Pos.	Bestell - Nr.	Bezeichnung	Menge
Pos.	Reference No.	Item	Pcs.
1	201.2902-200	Snímač natáčení / Positionsgeber / Turning sensor	1
2	201.8602-100	Sloupek / Säule / Pillar	1
3	201.8602-300	Sloupek / Säule / Pillar	1
4	30.0702-013	Šroub / Schraube / Screw	1
5	30.0802-004	Horní víko / Deckel / Upper cover	1
6	30.0802-005	Maticice ložiska / Mutter / Bearing nut	1
7	30.0802-006	Spodní víko / Deckel / Bottom cover	1
8	30.2902-010	Segment / Segment / Segment	1
9	30.2902-112	Držák / Halterung / Holder	2
10	30.8602-003	Čep konzoly / Bolzen / Console pivot	1
11	30.8602-016	Segment / Segment / Segment	1
12	30.8602-017	Kostka / Würfel / Cube	1
13	30.8602-018	Tyč / Stange / Bar	1
14	30.8602-501	Konzola / Konsole / Console	1
15	30.8602-502	Segment / Segment / Segment	1
16	30.8602-510	Kostka / Würfel / Cube	1
17	30.8602-514	Tyč zpevnění / Stange / Hardening bar	1
18	30.8602-521	Deska / Platte / Plate	1
19	30.8602-524	Plech / Blech / Metal plate	1
20	30.8602-525	Držák / Halterung / Holder	1
21	81.8602-515	Kryt / Deckel / Cover	1
22	90.001.25.008	Šroub / Schraube / Screw M5x12 DIN 912	2
23	90.001.25.034	Šroub / Schraube / Screw M8x30 DIN 912	4
24	90.100.55.005	Maticice / Mutter / Nut M8 DIN 934	1
25	90.301.0Z.002	Válcový kolík / Zylinderstift / Cylindrical pin 5x16 DIN 7	1
26	91.070.010	Vývodka / Ausführung / Bushing M12x1.5	1
27	94.002.001	Rukojeť kuželová / Griffschalter / Conical handle M12	1
28	95.300.001	Ložisko / Lager / Bearing 30312 AX	2
29	95.800.009	Pojistný kroužek / Sicherungsring / Retaining ring Ø20 DIN 471	1
30	96.002.002	O kroužek / O Ring / O Ring 4x2.2	3



24.5. Rameno / Sägerahmen / Saw arm - individual 410.260 GH

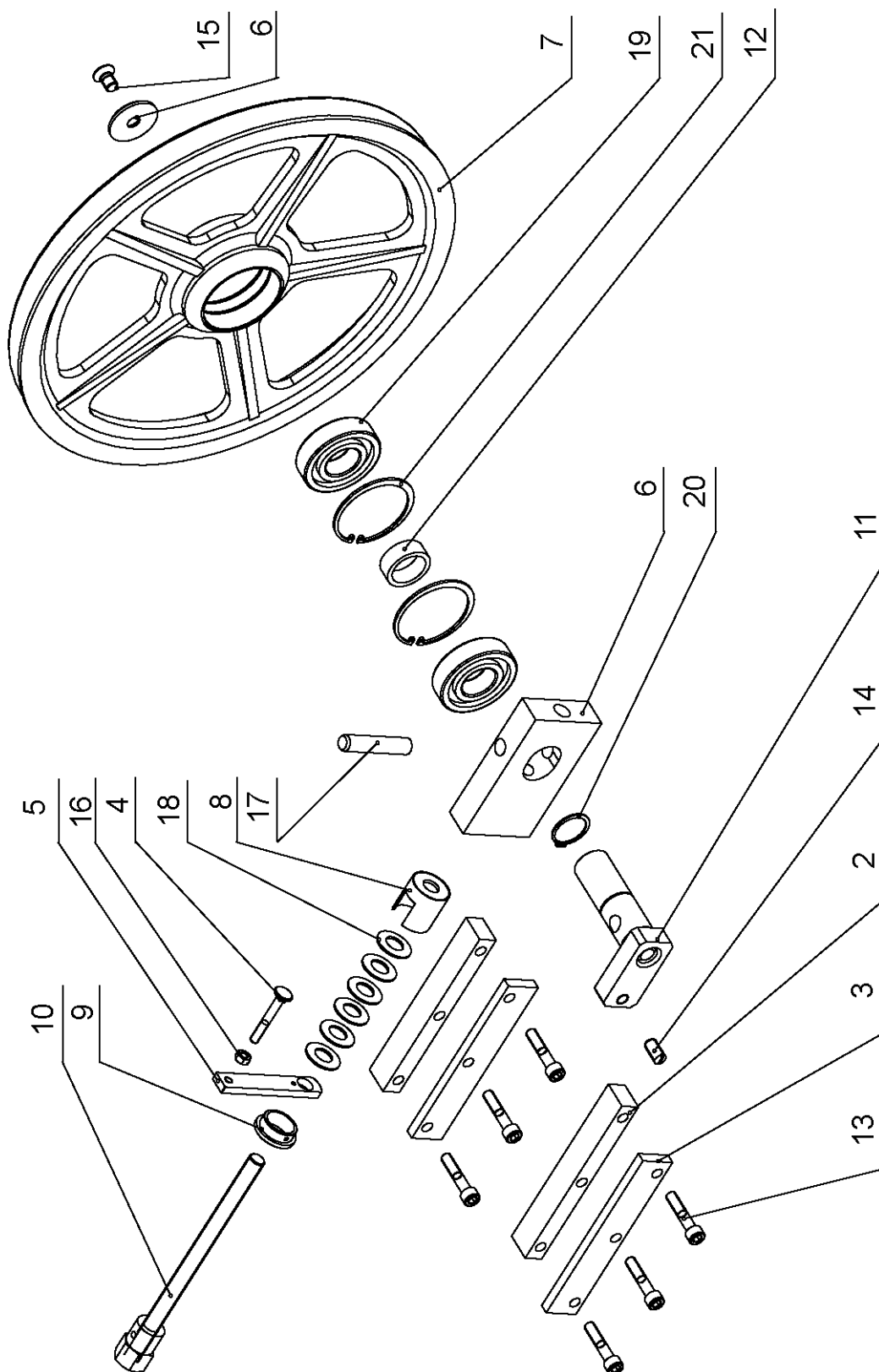
Poz.	Objednáací číslo	Název položky	ks
Pos.	Bestell - Nr.	Bezeichnung	Menge
Pos.	Reference No.	Item	Pcs.
1	201.1708-000	Napínání / Sägebandspannung / Stretching	1
2	201.2914-207	Levý pant / Türband / Left hinge	1
3	201.2914-208	Pravý pant / Türband / Right hinge	1
4	Viz. Výkres / Siehe Zeichnung / See drawing	Variátor / Variator / Variator	1
5	201.4905-000	Převodovka / Getriebe / Gearbox	1
6	30.0804-009	Zajištění kola / Radsicherung / Wheel retaining	1
7	30.0814-016	Držák rychloměru / Halter / Speedometer holder	1
8	30.1704-005	Hnací kolo / Antriebsrad / Driving-wheel	1
9	30.2914-401	Řemenice / Riemenscheibe / Band - wheel	1
10	30.3414-203	Kryt ramene / Deckel / Arm cover	1
11	30.3414-209	Kryt kartáčku / Deckel / Brush cover	1
12	30.3414-300	Kartáček / Bürste / Brush	1
13	30.3414-400	Řemenice / Riemenscheibe / Band - wheel	1
14	30.3514-203	Kryt pásu / Deckel / Band cover	1
15	30.4914-205	Kryt variátoru / Deckel / Variator cover	1
16	30.6702-200	Snímač natáčení / Positionsgeber / Turning sensor	1
17	30.8304-001	Rameno / Rahmen / Arm	1
18	30.8304-006	Vodící kladky / Führungsrollen / Guiding pulleys	1
19	30.8304-007	Kryt napínání / Deckel / Stretching cover	1
20	30.8310-000	Vedení pásu / Sägebandführung / Saw band guiding	1
21	81.8314-201	Kryt napínání / Deckel / Stretching cover	1
22	90.001.25.018	Šroub / Schraube / Screw M6x20 DIN 912	8
23	90.001.25.029	Šroub / Schraube / Screw M8x12 DIN 912	2
24	90.001.25.031	Šroub / Schraube / Screw M8x16 DIN 912	1
25	90.001.25.032	Šroub / Schraube / Screw M8x20 DIN 912	10
26	90.001.25.039	Šroub / Schraube / Screw M8x55 DIN 912	1
27	90.002.2D.023	Šroub / Schraube / Screw M6x10 DIN 913	1
28	90.011.27.022	Šroub / Schraube / Screw M5x16 DIN 7991	1
29	90.150.50.005	Podložka / Scheibe / Washer Ø8.4 DIN 125	4
30	90.303.0Z.XXX	Pružný kolík / Spannstift / Spring pin 5x10 DIN 1481	1
31	91.001.010	Elektromotor / Elektromotor / Electromotor 4AP 90L-4	1
32	91.070.010	Vývodka / Ausföhrung / Bushing M 12x1.5	1
33	91.070.011	Vývodka / Ausföhrung / Bushing M 16x1.5	2
34	91.070.012	Vývodka / Ausföhrung / Bushing M 20x1.5	1
35	91.071.004	Vývodka hadice / Verschraubung Gerade / Hose bushing PG29	1
36	91.071.005	Vývodka hadice / Verschraubung Gerade / Hose bushing PG36	1
37	91.072.007	Matice / Mutter / Nut PG29	1
38	91.072.008	Matice / Mutter / Nut PG36	1
39	91.173.007	Koncový spínač / Endschalter / Limit switch FR 601	1
40	91.173.009	Koncový spínač s kladkou / Endschalter mit Rolle / Limit switch - roller FR 605	1
41	91.173.012	Koncový spínač - zámeč / Endschalter mit Klinke / Limit switch - lock	1
42	94.007.002	Plastový šroub / Rändelschraube / Plastic screw M6x10	1
43	96.022.010	Klínový řemen / Keilriemen / V-belt 5x425Li	1
44		Vozík / Wagen / Carriage	2



24.6. Rameno / Sägerahmen / Saw arm - individual 510.330 GH

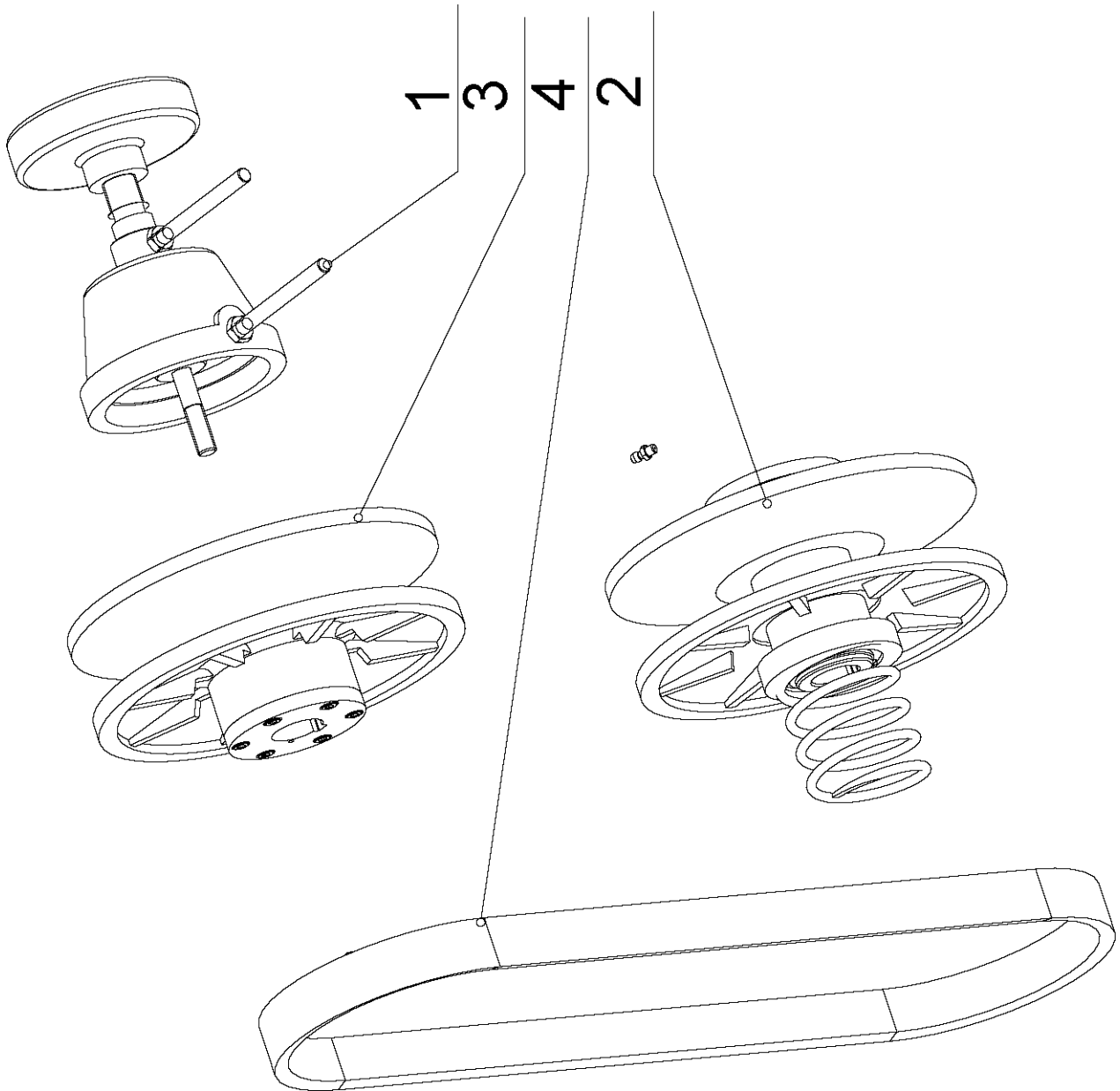
Poz.	Objednací číslo	Název položky	ks
Pos.	Bestell - Nr.	Bezeichnung	Menge
Pos.	Reference No.	Item	Pcs.
1	201.2905-000	Převodovka / Getriebe / Gearbox	1
2	201.2908-000	Napínání / Sägebandspannung / Stretching	1
3	201.2910-000	Vedení pásu / Sägebandführung / Saw band guiding	1
4	201.2914-300	Kartáček / Bürste / Brush	1
5	201.2914-400	Řemenice / Riemenscheibe / Band - wheel	1
6	Viz. Výkres / Siehe Zeichnung / See drawing	Variátor / Variator / Variator	1
7	201.6702-200	Snímač natáčení / Positionsgeber / Turning sensor	1
8	201.8404-100	Vodící konzola / Konsole / Guiding console	1
9	30.0614-001	Kroužek / Ring / Ring	2
10	30.0814-016	Držák rychloměru / Halterung / Speedometer holder	1
11	30.0814-113	Plech / Blech / Metal plate	1
12	30.1714-103	Kostka / Würfel / Cube	2
13	30.1804-010	Podložka kola / Scheibe / Wheel washer	1
14	30.1805-005	Kroužek motoru / Ring / Electromotor ring	2
15	30.1814-110	Pant / Türband / Hinge	3
16	30.1814-111	Pant / Türband / Hinge	3
17	30.2904-003	Hnací kolo / Antriebsrad / Driving wheel	1
18	30.2914-203	Kryt ramene / Deckel / Arm cover	1
19	30.2914-205	Kryt variátoru / Deckel / Variator cover	1
20	30.2914-206	Konzola / Konsole / Console	1
21	30.2914-209	Kryt kartáčku / Deckel / Brush cover	1
22	30.2914-210	Konzola / Konsole / Console	1
23	30.2914-401	Řemenice / Riemenscheibe / Band - wheel	1
24	30.8404-001	Rameno / Rahmen / Arm	1
25	30.8414-002	Kryt napínání / Deckel / Stretching cover	1
26	30.8414-005	Držák koncového spínače / Halterung / Limit switch holder	1
27	81.2914-201	Víko / Deckel / Cover	1
28	90.001.25.007	Šroub / Schraube / Screw M5x10 DIN 912	2
29	90.001.25.095	Šroub / Schraube / Screw M8x70 DIN 912	1
30	90.005.55.024	Šroub / Schraube / Screw M10x25 DIN 933	4
31	90.005.55.034	Šroub / Schraube / Screw M12x40 DIN 933	8
32	90.011.27.009	Šroub / Schraube / Screw M12x20 DIN 7991	1
33	90.012.50.007	Šroub / Schraube / Screw M4x30 DIN 84	2
34	90.150.50.002	Podložka / Scheibe / Washer Ø4.3 DIN 125	2
35	90.150.50.006	Podložka / Scheibe / Washer Ø10.5 DIN 125	4
36	90.150.50.007	Podložka / Scheibe / Washer Ø13 DIN 125	8
37	90.300.OZ.010	Válcový kolík / Zylinderstift / Cylindrical pin 8x32 DIN 6325	1
38	90.301.OZ.005	Válcový kolík / Zylinderstift / Cylindrical pin 6x36 DIN 7	2
39	91.001.012	Elektromotor / Elektromotor / Electromotor 7AA 100L 04	1
40	91.070.012	Vývodka / Ausführung / Bushing M 20x1.5	1
41	91.071.004	Vývodka hadice / Verschraubung Gerade / Hose bushing PG29	1
42	91.071.005	Vývodka hadice / Verschraubung Gerade / Hose bushing PG36	1
43	91.072.007	Matice / Mutter / Nut PG29	1
44	91.072.008	Matice / Mutter / Nut PG36	1
45	91.100.001	Indikátor rychlosti / Geschwindig.anzeige / Speed indicator	1
46	91.173.007	Koncový spínač / Endschalter / Limit switch	2
47	91.173.012	Koncový spínač - zámek / Endschalter mit Klinke / Limit switch - lock	1

48	92.006.001	Propojka / Verbindungsstück / Jumper T	1
49	92.009.001	Průchodka úhlová / Tülle / Angle grommet	2
50	94.102.001	Ucpávka / Stop / Ewad	2
51	96.022.012	Klínový řemen / Keilriemen / V-belt 8x400Li	1
52	LGW30_CC	Vozík / Wagen / Carriage	2



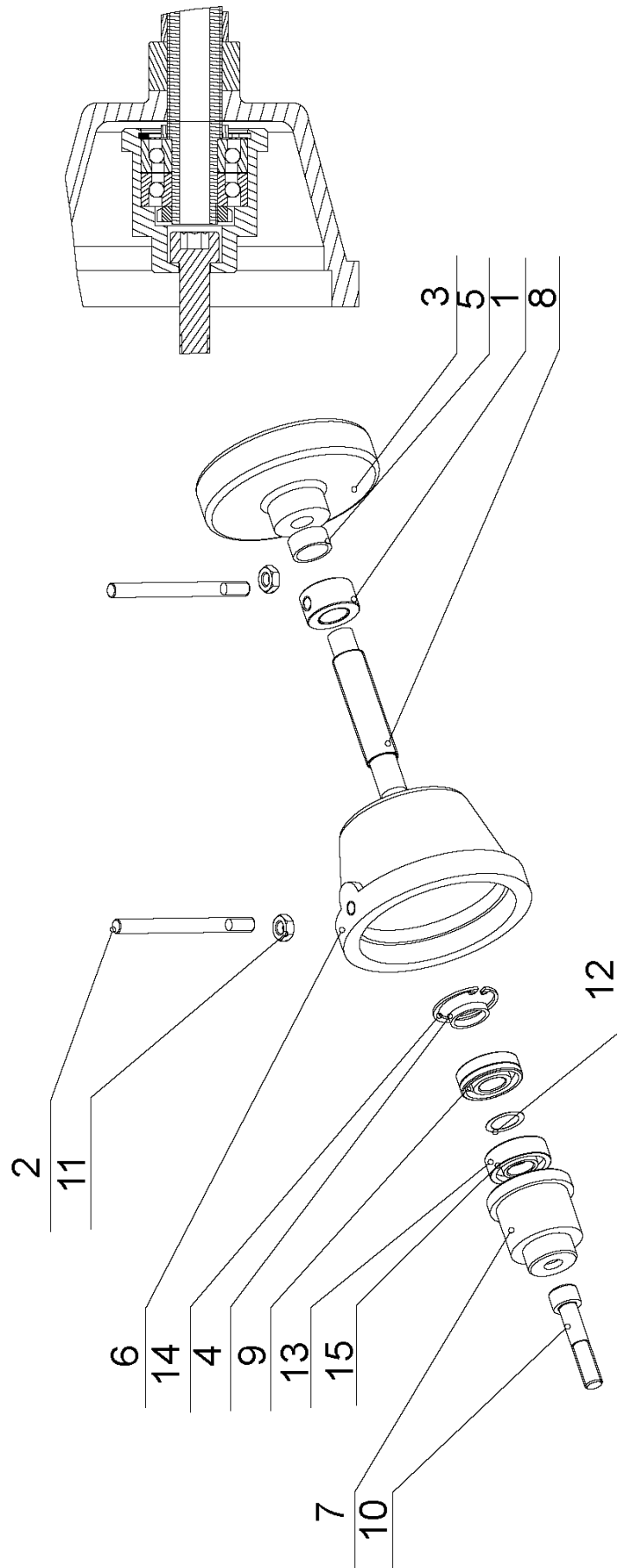
24.7. Napínání pilového pásu / Sägebandspannung / Saw band stretching

Poz.	Objednací číslo	Název položky	ks	
Pos.	Bestell - Nr.	Bezeichnung	Menge	
Pos.	Reference No.	Item	Pcs.	
1	30.0808-001	Kostka napínání / Bandspannungswürfel / Stretching cube	1	
2	30.0808-002	Lišta vodící / Führungsleiste / Guiding listel	2	
3	30.0808-006	Lišta / Leiste / Listel	2	
4	30.0808-007	Šroub / Schraube / Screw	1	
5	30.1708-004	Držák šroubu / Halter / Screw holder	1	
6	30.2908-001	Podložka / Scheibe / Washer	1	
7	30.2908-103	Kolo napínací / Umlenkrad / Stretching wheel	1	
8	30.3508-002	Kalíšek pružiny / Federbecher / Spring cup	1	
9	30.3508-004	Kroužek měřicí / Meßring / Measuring ring	1	
10	30.4008-001	Šroub napínání / Bandspannungsschraube / Stretching screw	1	
11	30.4808-101	Čep napínání / Bolzen Bandspannung / Stretching pivot	1	
12	30.4808-103	Distanční kroužek / Distanzring / Distance ring	1	
13	90.001.25.052	Šroub / Schraube / Screw	M10x50 DIN 912 8.8	6
14	90.004.2D.013	Šroub / Schraube / Screw	M12x25 DIN 915	1
15	90.011.27.009	Šroub / Schraube / Screw	M12x20 DIN 84 4.8	1
16	90.100.55.005	Maticice / Mutter / Nut	M8 DIN 934 8.8	1
17	90.300.OZ.003	Válcový kolík / Zylinderstift / Cylindrical pin	d16x80 DIN 7	1
18	90.350.OZ.002	Talířová pružina / Tellerfeder / Belleville spring	35.5x18.3x2.0x2.8	6
19	95.001.026	Ložisko / Lager / Bearing	6307 2RS	2
20	95.800.014	Pojistný kroužek / Sicherungsring / Retaining ring	d35 DIN 471	1
21	95.801.013	Pojistný kroužek / Sicherungsring / Retaining ring	d80 DIN 472	2



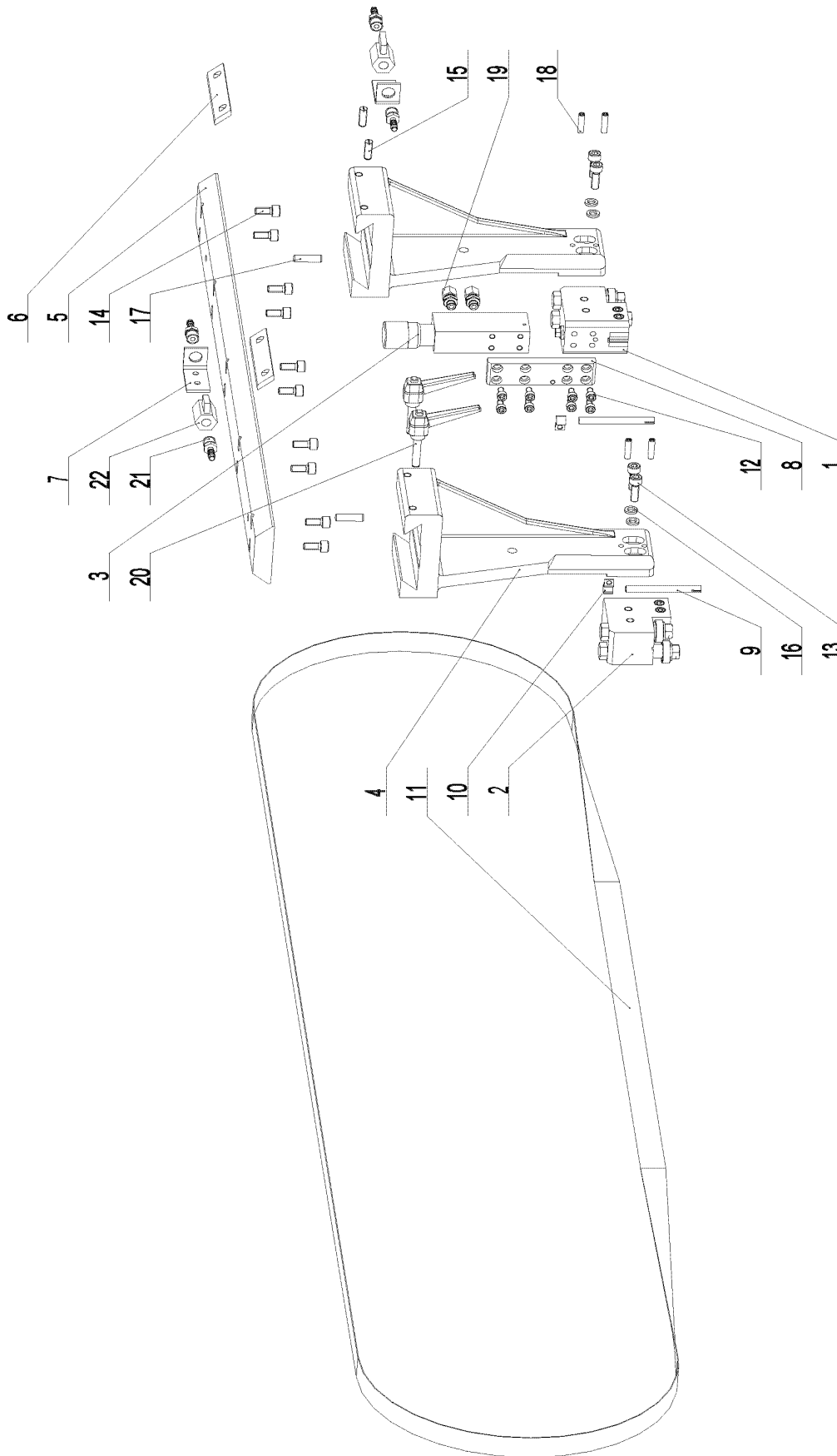
24.8. Variátor / Variator / Variator

Poz.	Objednáací číslo	Název položky	ks
Pos.	Bestell - Nr.	Bezeichnung	Menge
Pos.	Reference No.	Item	Pcs.
1	201.3005-500	Nastavovací jednotka / Verstelleinheit-Variator / Adjusting unit	1
2	30.3005-015	Kotouč variátoru-převod / Variatorscheibe- Getriebe/ Variátor-Gearing	1
3	30.3005-016	Kotouč variátoru -motor / Variatorscheibe- Motor / Variátor- Motor	1
4	99.020.008	Řemen / Riemen / Belt 28x8x11 70La	1



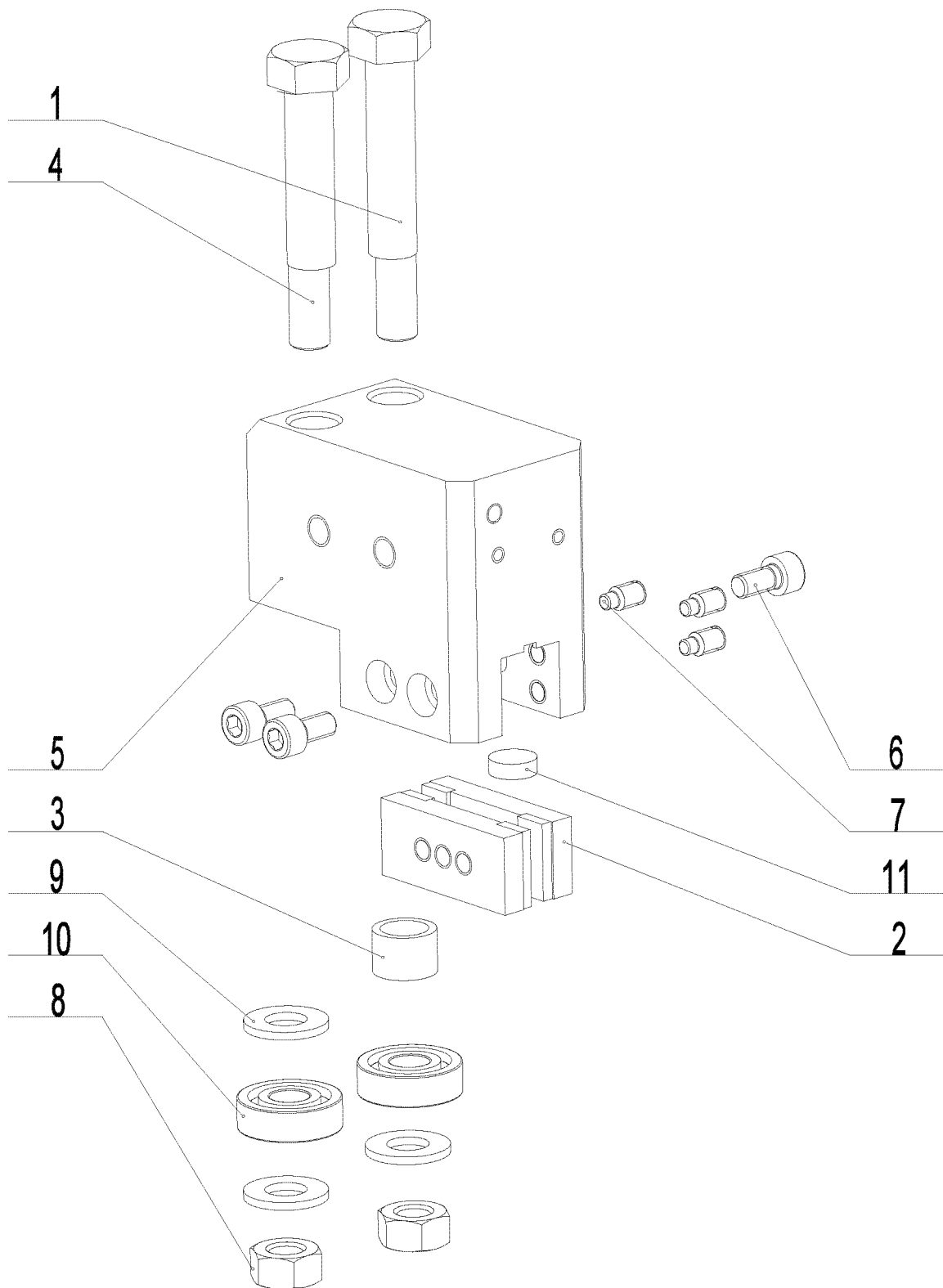
24.9. Nastavovací jednotka / Verstelleinheit-Variator / Adjusting unit

Poz.	Objednací číslo	Název položky	ks	
Pos.	Bestell - Nr.	Bezeichnung	Menge	
Pos.	Reference No.	Item	Pcs.	
1	30.0805-005.1	Matice / Mutter / Nut	1	
2	30.0805-005.2	Tyč / Stange / Bar	2	
3	30.0805-010	Kolo / Umlenkrad / Wheel	1	
4	30.3005-011	Podložka / Scheibe / Washer	1	
5	30.3005-012	Doraz / Anschlag / Length stop	1	
6	30.3005-501	Pouzdro / Büchse / Bush	1	
7	30.3005-502	Držák ložiska / Halter / Holder	1	
8	30.3005-503	Šroub / Schraube / Screw	1	
9	30.3005-504	Kryt / Deckel / Cover	1	
10	90.001.25.052	Šroub imbus / Schraube / Screw	M10x50	1
11	90.101.55.001	Matice / Mutter / Nut	M8	2
12	90.154.50.014	Podložka / Scheibe / Washer	16x22x0,2	1
13	95.001.043	Ložisko / Lager / Bearing	7202 B	2
14	95.801.004	Pojistný kroužek / Sicherungsring / Retaining ring	35	1
15	95.850.003	Matice / Mutter / Nut	KM	1



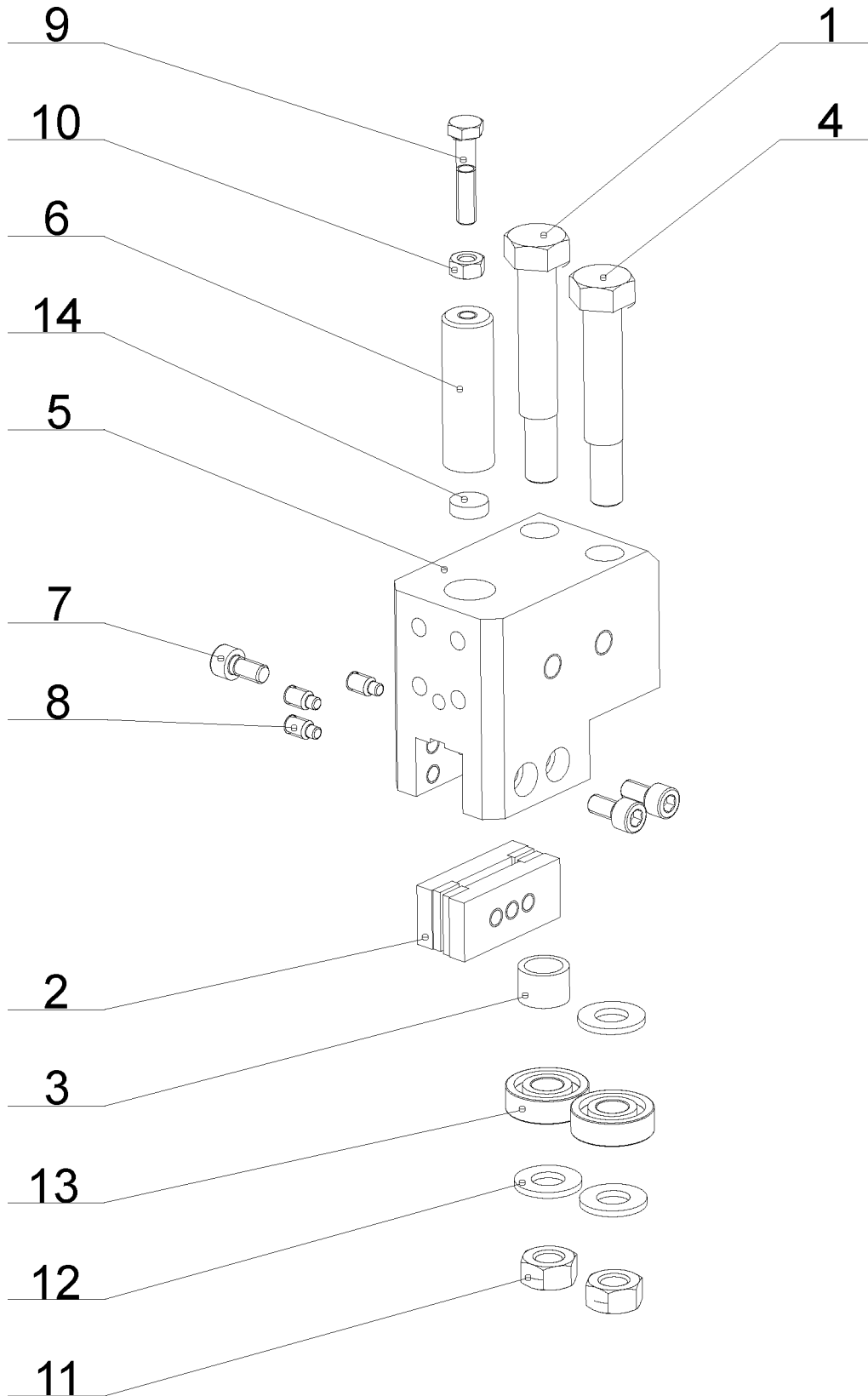
24.10. Vedení pilového pásu / Sägebandführung / Saw band guiding - individual 410.260 GH

Poz.	Objednací číslo	Název položky	ks
Pos.	Bestell - Nr.	Bezeichnung	Menge
Pos.	Reference No.	Item	Pcs.
1		Pravá vodící kostka / Rechter Führungsklotz / Right guiding cube	1
2		Levá vodící kostka / Linker Führungsklotz / Left guiding cube	1
3	251.077	Regulace přítlaku / Schnittdruckregulation / Cutting pressure regulation	1
4	30.1710-001	Držák / Halter / Holder	2
5	30.1710-002	Lišta / Leiste / Listel	1
6	30.1710-008	Lišta držáku / Leiste / Holder listel	2
7	30.1814-011	Držák ventilu / Halter / Valve holder	2
8	30.3510-003	Deska s regulací přítlaku / Platte / Pressure regulation panel	1
9	30.3510-004	Trubka / Rohr / Tube Ø8x1-80	2
10	30.9010-003	Držák / Halter / Holder	2
11	30.LW10-005	Pilový pás / Sägebänd / Saw band	1
12	90.001.25.016	Šroub / Schraube / Screw M6x12 DIN 912	8
13	90.001.25.033	Šroub / Schraube / Screw M8x25 DIN 912	4
14	90.001.25.XXX	Šroub / Schraube / Screw M8x18 DIN 912	10
15	90.002.2D.013	Šroub / Schraube / Screw M8x25 DIN 913	2
16	90.163.00.002	Podložka / Scheibe / Washer M 8 NORD-LOC	4
17	90.302.0Z.002	Kuželový kolík+závit / Kegelbolzen + Gewinde / Taper pin+thread 8x30 DIN 7978	2
18	90.302.0Z.XXX	Kuželový kolík+závit / Kegelbolzen + Gewinde / Taper pin+thread 6x26 DIN 7978	4
19	92.002.102	Šroubení přímé / Gerade Verschraubung / Straight screwing S-GEV 08LLR	2
20	94.008.003	Montážní páka / Klemmhebel / Assembly lever M8x40	2
21	94.202.002	Redukce / Reduktion / Reduction 1/4"-6	4
22	99.260.003	Kulový ventil / Kugelventil / Spherical valve 1/4"	2



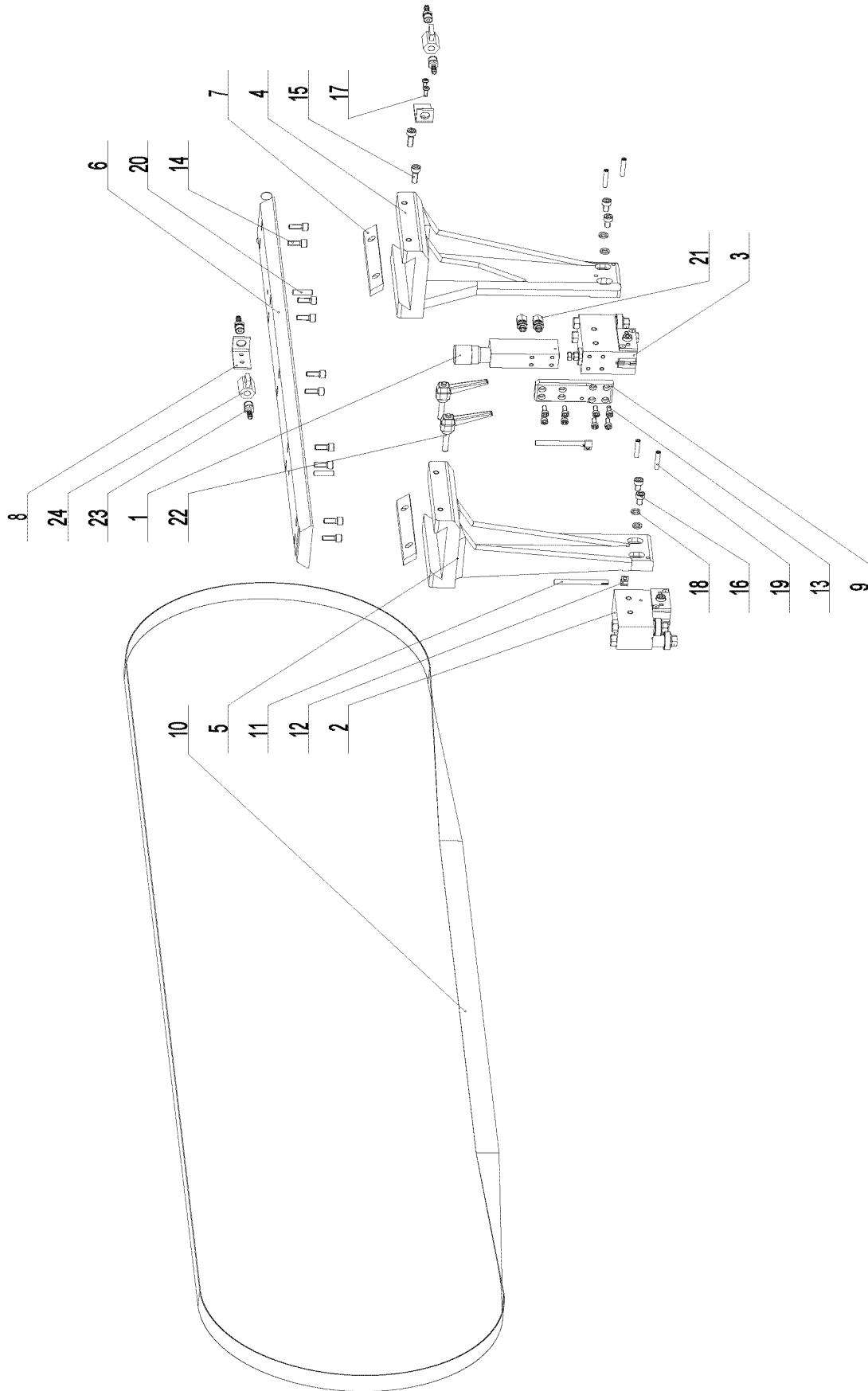
**24.11. Levá vodící kostka / Linker Führungsklotz / Left guiding cube - individual
410.260 GH**

Poz.	Objednací číslo	Název položky	ks
Pos.	Bestell - Nr.	Bezeichnung	Menge
Pos.	Reference No.	Item	Pcs.
1	30.0810-009	Excentr / Exzenter / Excenter	1
2	30.1710-005	Držák tvrdokovu / HM-Halter / HM holder	2
3	30.1710-006	Distanční kroužek / Distanzring / Distance ring	1
4	30.1710-007	Excentr / Exzenter / Excenter	1
5	30.4110-001	Levá vodící kostka / Linker Führungsklotz / Left guiding cube	1
6	90.001.25.016	Šroub / Schraube / Screw M6x12 DIN 912	3
7	90.004.2D.002	Šroub / Schraube / Screw M6x12 DIN 915	3
8	90.100.55.006	Matice / Mutter / Nut M10 DIN 934	2
9	90.150.50.006	Podložka / Scheibe / Washer Ø10.5 DIN 125	3
10	95.001.004	Ložisko / Lager / Bearing 6000 2RS	2
11	99.040.002	Tvrdokov / HM-Segment / Hardmetal 12x4	1



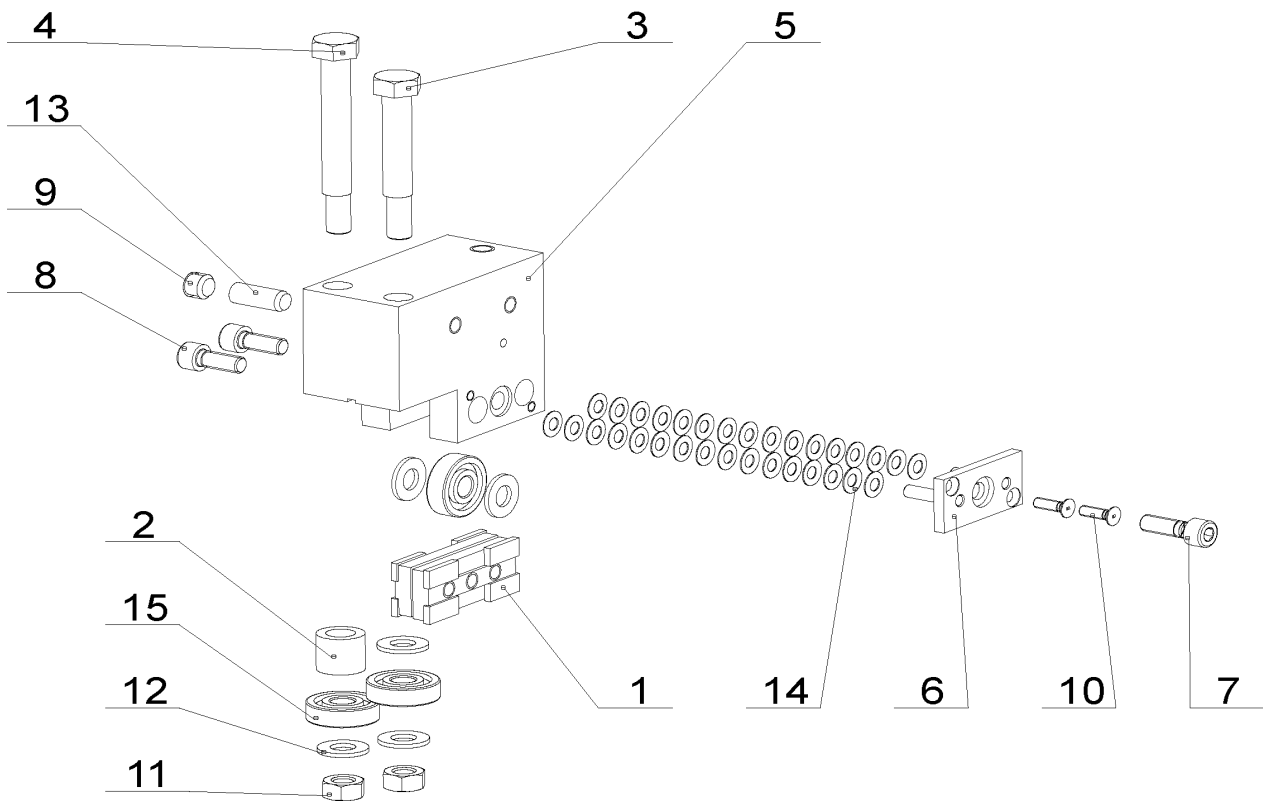
24.12. Pravá vodící kostka / Rechter Führungsklotz / Right guiding cube - individual 410.260 GH

Poz.	Objednací číslo	Název položky	ks
Pos.	Bestell - Nr.	Bezeichnung	Menge
Pos.	Reference No.	Item	Pcs.
1	30.0810-009	Excentr / Exzenter / Excenter	1
2	30.1710-005	Držák tvrdokovu / HM-Halter / HM holder	2
3	30.1710-006	Kroužek distanční / Distanzring / Distance ring	1
4	30.1710-007	Excentr / Exzenter / Excenter	1
5	30.3510-001	Pravá vodící kostka / Rechter Führungsklotz / Right guiding cube	1
6	30.3510-002	Držák tvrdokovu / HM-Halter / HM holder	1
7	90.001.25.016	Šroub / Schraube / Screw M6x12 DIN 912 8.8	3
8	90.004.2D.002	Šroub / Schraube / Screw M6x12 DIN 915 45H	3
9	90.005.55.010	Šroub / Schraube / Screw M6x30 DIN 933 8.8	1
10	90.100.55.004	Matice / Mutter / Nut M6 DIN 934 8.8	1
11	90.100.55.006	Matice / Mutter / Nut M10 DIN 934 8.8	2
12	90.150.50.006	Podložka / Scheibe / Washer Ø10,5 DIN 125	3
13	95.001.004	Ložisko / Lager / Bearing 6000 2RS	2
14	99.040.002	Tvrdokov / HM-Segment / Hardmetal	1



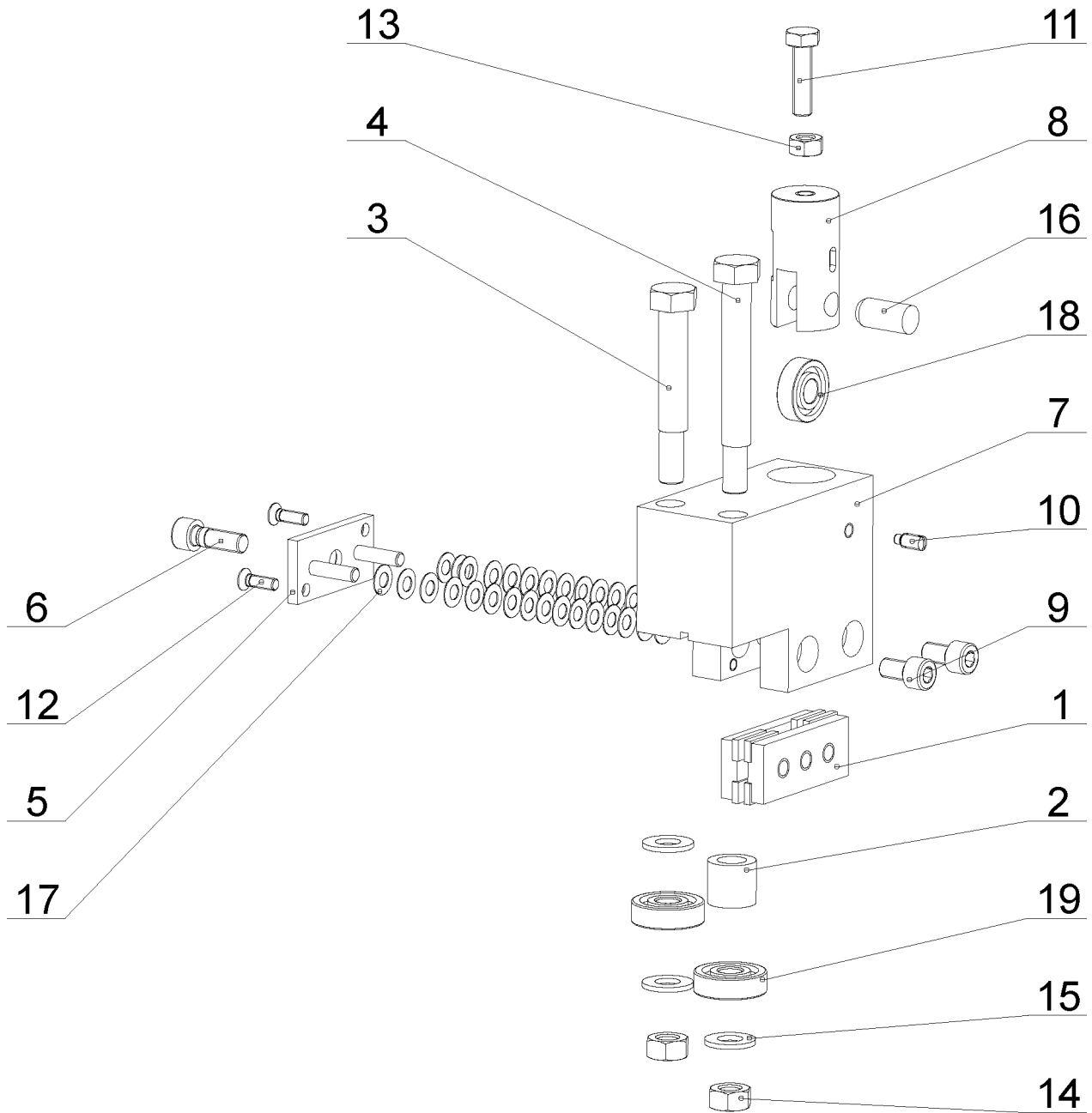
**24.13. Vedení pilového pásu / Sägebåndführung / Saw band guiding - individual
510.330 GH**

Poz.	Objednací číslo	Název položky	ks
Pos.	Bestell - Nr.	Bezeichnung	Menge
Pos.	Reference No.	Item	Pcs.
1	201.2016-000	Regulace přítlaku / Schnittdruckregulation / Cutting pressure regulation	1
2	201.4210-100	Levá vodící kostka / Linker Führungsklotz / Left guiding cube	1
3	201.4810-100	Pravá vodící kostka / Rechter Führungsklotz / Right guiding cube	1
4	30.0810-003	Držák vodící kostky-pravý / Führungsschuhhalt.-R / Guiding cube holder-right	1
5	30.0810-004	Držák vodící kostky-levý / Führungsschuhhalt.-L / Guiding cube holder-left	1
6	30.0810-008	Vedení / Führung / Guide	1
7	30.0810-011	Lišta držáku / Leiste / Holder listel	2
8	30.1814-011	Držák ventilu / Halter / Valve holder	2
9	30.2016-006	Deska / Platte / Plate	1
10	30.2904-913	Pilový pás / Sägebänd / Saw band	1
11	30.3510-004	Trubka / Rohr / Tube	Ø8x1-80
12	30.9010-003	Držák / Halter / Holder	2
13	90.001.25.017	Šroub / Schraube / Screw	M6x16 DIN 912
14	90.001.25.032	Šroub / Schraube / Screw	M8x20 DIN 912
15	90.001.25.033	Šroub / Schraube / Screw	M8x25 DIN 912
16	90.001.25.XXX	Šroub / Schraube / Screw	M8x1x14 DIN 912
17	90.013.27.005	Šroub / Schraube / Screw	M5x16 ISO 7380
18	90.163.00.002	Podložka / Scheibe / Washer	M8 NORD-LOCK
19	90.302.0Z.001	Kuželový kolík+závit / Kegelbolzen + Gewinde / Taper pin+thread	6x36 DIN 7978
20	90.302.0Z.002	Kuželový kolík+závit / Kegelbolzen + Gewinde / Taper pin+thread	8x30 DIN 7978
21	92.002.102	Šroubení přímé / Gerade Verschraubung / Straight screwing	S-GEV 08LLR
22	94.008.003	Montážní páka / Klemmhebel / Assembly lever	M8x40
23	94.202.002	Redukce / Reduktion / Reduction	1/4"-6
24	99.260.003	Kulový ventil / Kugelventil / Spherical valve	1/4"



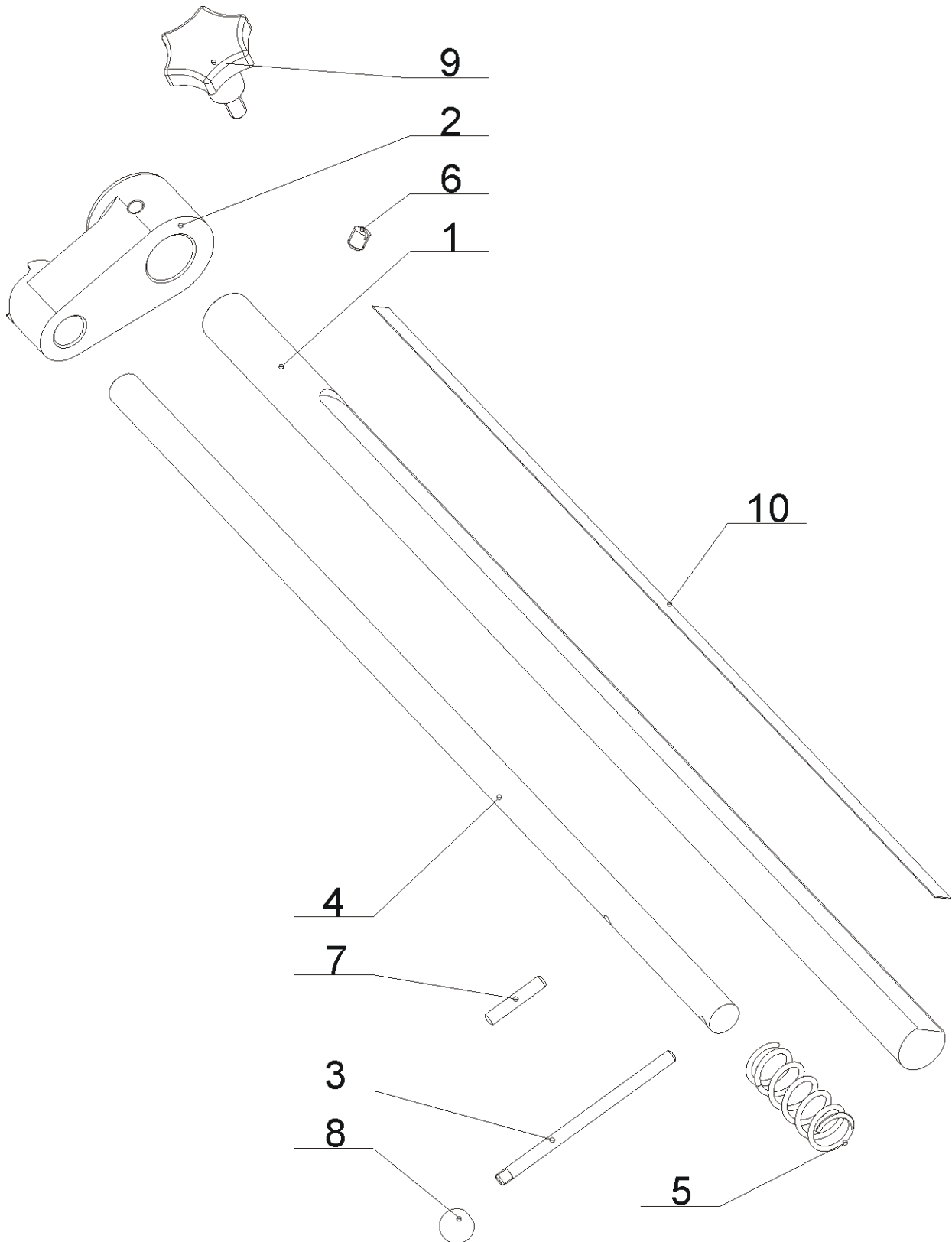
24.14. Levá vodící kostka / Linker Führungsklotz / Left guiding cube - individual 510.330 GH

Poz.	Objednací číslo	Název položky	ks
Pos.	Bestell - Nr.	Bezeichnung	Menge
Pos.	Reference No.	Item	Pcs.
1	30.0810-005	Držák tvrdokovu / HM-Halter / HM holder	2
2	30.0810-007	Trubka ložiska / Lagerrohr / Bearing tube	1
3	30.0810-009	Excentr / Exzenter / Excenter	1
4	30.0810-010	Excentr / Exzenter / Excenter	1
5	30.0810-101	Levá vodící kostka / Linker Führungsklotz / Left guiding cube	1
6	30.0810-103	Vodící deska / Führungsplatte / Guide plate	1
7	30.0810-104	Šroub / Schraube / Screw	1
8	90.001.25.029	Šroub / Schraube / Screw M8x12 DIN 912 8.8	2
9	90.002.2D.016	Šroub / Schraube / Screw M12x10 DIN 913 45H	1
10	90.011.27.022	Šroub / Schraube / Screw M5x16 DIN 7991 10.9	2
11	90.100.55.006	Matice / Mutter / Nut M10 DIN 934 8.8	2
12	90.150.50.006	Podložka / Scheibe / Washer Ø10,5 DIN 125	5
13	90.301.0Z.001	Válcový kolík / Zylinderstift / Cylindrical pin 10x28 DIN 7	1
14	90.350.0Z.001	Talířová pružina / Tellerfeder / Belleville spring 12.5x6.2x0.5x0,85	36
15	95.001.014	Ložisko / Lager / Bearing 6200 2RS	3



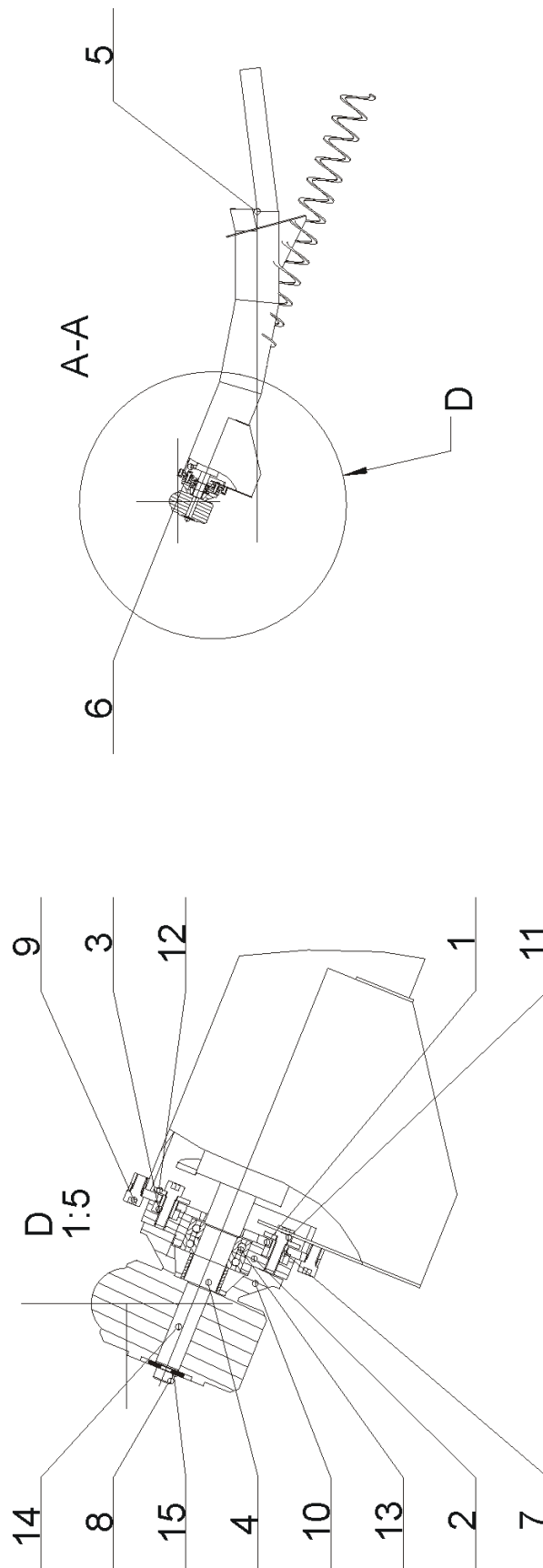
24.15. Pravá vodící kostka / Rechter Führungsklotz / Right guiding cube - individual 510.330 GH

Poz.	Objednací číslo	Název položky	ks
Pos.	Bestell - Nr.	Bezeichnung	Menge
Pos.	Reference No.	Item	Pcs.
1	30.0810-005	Držák tvrdokovu / HM-Halter / HM holder	2
2	30.0810-007	Trubka ložiska / Lagerrohr / Bearing tube	1
3	30.0810-009	Excentr / Exzenter / Excenter	1
4	30.0810-010	Excentr / Exzenter / Excenter	1
5	30.0810-103	Deska vodící / Führungsplatte / Guiding plate	1
6	30.0810-104	Šroub / Schraube / Screw	1
7	30.1810-101	Kostka vodící pravá / Rechte Führungsplatte / Right guiding cube	1
8	30.1810-102	Držák ložiska pravý / Rechter Lagerhalter / Right bearing holder	1
9	90.001.25.030	Šroub / Schraube / Screw M8x14 DIN 912 8.8	2
10	90.004.2D.0XX	Šroub / Schraube / Screw M6x14 DIN 915 45H	1
11	90.005.55.017	Šroub / Schraube / Screw M8x30 DIN 933 8.8	1
12	90.011.27.022	Šroub / Schraube / Screw M5x16 DIN 7991 10.9	2
13	90.100.55.005	Maticice / Mutter / Nut M8 DIN 934 8.8	1
14	90.100.55.006	Maticice / Mutter / Nut M10 DIN 934 8.8	2
15	90.150.50.006	Podložka / Scheibe / Washer Ø10,5 DIN 125	3
16	90.301.0Z.XXX	Válcový kolík / Zylinderstift / Cylindrical pin 12x26 DIN 7	1
17	90.350.0Z.001	Talířová pružina / Tellerfeder / Belleville spring 12.5x6.2x0.5x0,85	32
18	95.001.004	Ložisko / Lager / Bearing 6000 2RS	1
19	95.001.014	Ložisko / Lager / Bearing 6200 2RS	2



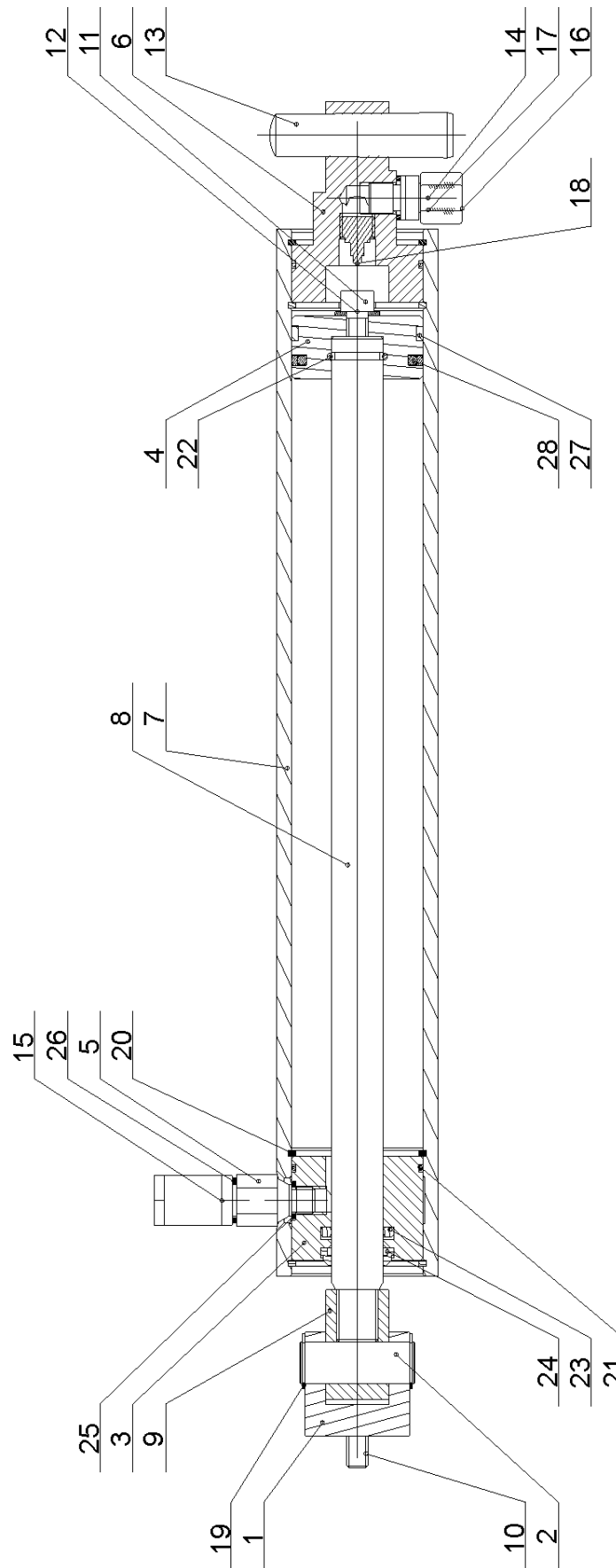
24.16. Doraz / Anschlag / Length stop - individual 410.260 GH

Poz.	Objednací číslo	Název položky	ks
Pos.	Bestell - Nr.	Bezeichnung	Menge
Pos.	Reference No.	Item	Pcs.
1	30.0703-010.A	Tyč dorazu / Stange / Length stop bar	1
2	30.0703-013	Těleso dorazu / Körper / Length stop body	1
3	30.0703-016	Páka dorazu / Hebel / Length stop lever	1
4	30.LW14-201	Doraz / Anschlag / Length stop	1
5	31.0304-013	Pružina / Feder / Spring 2.5x21.5x60x7	1
6	90.002.2D.011	Šroub / Schraube / Screw M8x10 DIN 913	1
7	90.300.0Z.006	Válcový kolík / Zylinderstift / Cylindrical pin 6x32 DIN 6325	1
8	94.001.001	Rukojeť koule / Griffschalter / Handle round M6	1
9	94.006.001	Hvězdice / Stern / Star M8x17	1
10	99.120.001	Pravítko / Skalenbandmaß / Straight edge 0.5m	1



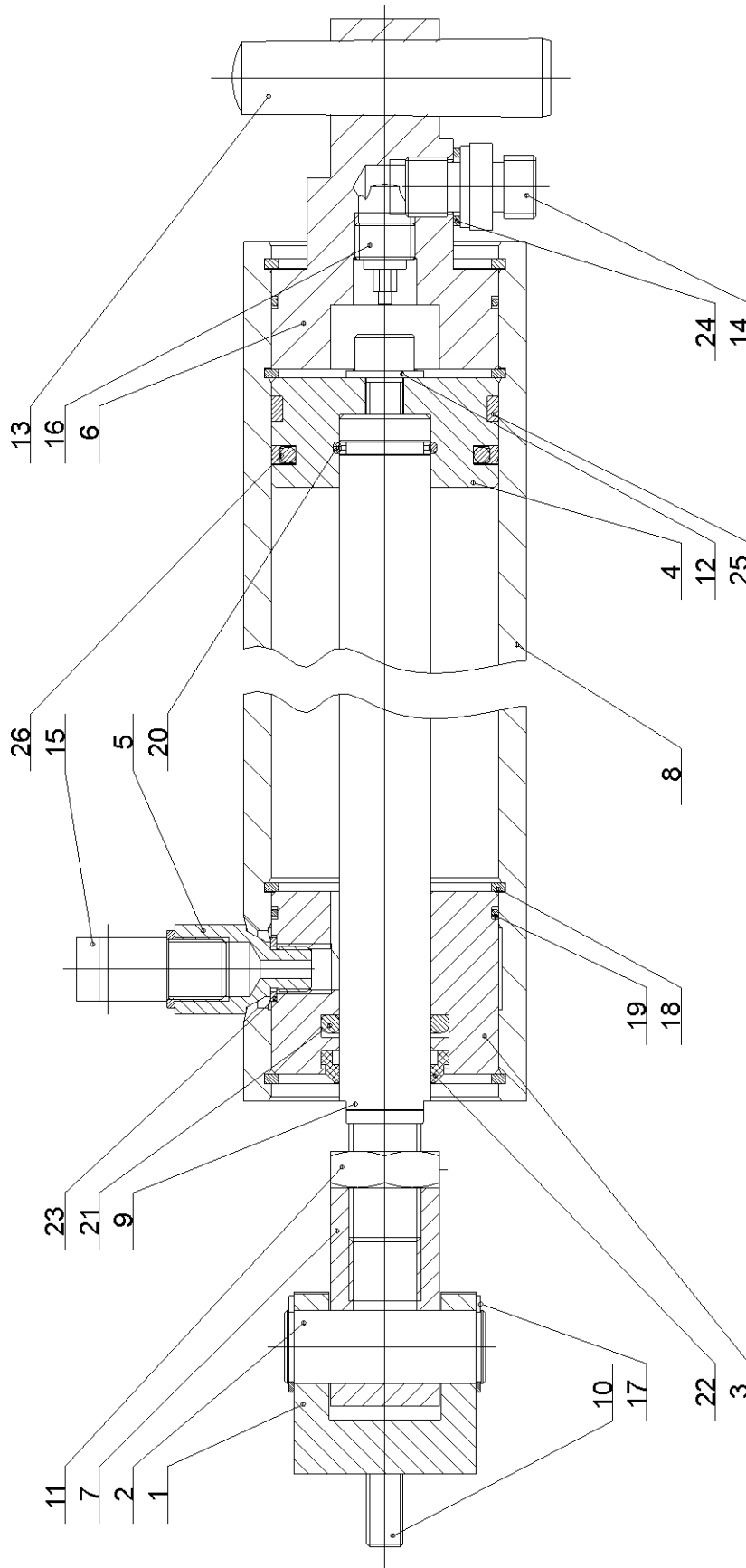
24.17. Třískový vynašeč / Spaneforderer / Swarf conveyor - individual 510.330 GH - 252.062

Poz.	Objednací číslo	Název položky	ks	
Pos.	Bestell - Nr.	Bezeichnung	Menge	
Pos.	Reference No.	Item	Pcs.	
1	30.6001-103	Víko / Deckel / Cover	1	
2	30.6001-104	Příruba / Flansche / Flange	1	
3	30.6001-108	Distanční trubka / Distanzrohr / Distance tube	4	
4	30.6001-110	Distanční trubka / Distanzrohr / Distance tube	1	
5	30.8201-101	Roura vynašeče / Spämfördererkörper / Conveyor tube	1	
6	30.8201-150	Šnek / Schnecke / Endless screw	1	
7	31.6001-112	Guma / Gummi / Rubber	Ø20/Ø12/8	4
8	90.001.25.029	Šroub / Schraube / Screw	M8x12 DIN 912	1
9	90.001.25.030	Šroub / Schraube / Screw	M8x14 DIN 912	4
10	90.001.25.031	Šroub / Schraube / Screw	M8x16 DIN 912	4
11	90.001.25.033	Šroub / Schraube / Screw	M8x25 DIN 912	4
12	90.151.50.005	Podložka / Scheibe / Washer	Ø9x28x3 DIN 440	5
13	95.001.008	Ložisko / Lager / Bearing	6005 2RS	2
14	95.810.XXX	Pero / Feder / False key	6x6x28	1
15	99.001.011	Šneková převodovka / Schneckengetriebe / Worm gearbox	MVF 44/F/i=60 0.18kW	1



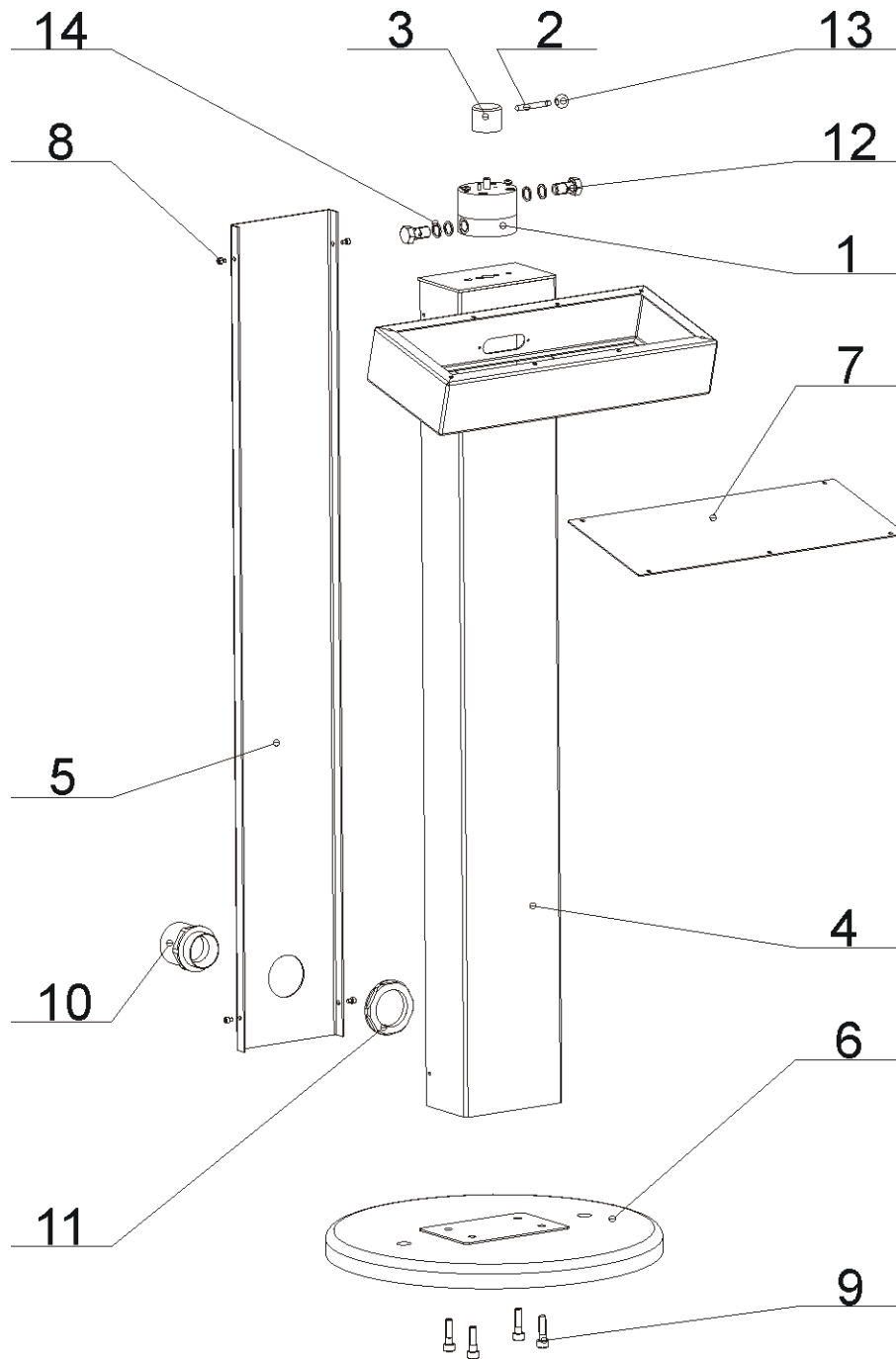
24.18. Zvedací válec / Hebezyliner / Lifting cylinder - individual 410.260 GH - 251.254

Poz.	Objednáací číslo	Název položky	ks
Pos.	Bestell - Nr.	Bezeichnung	Menge
Pos.	Reference No.	Item	Pcs.
1	30.0807-008	Spodní držák / Unterer Halter / Bottom holder	1
2	30.0807-009	Spodní čep / Unterer Bolzen / Bottom pivot	1
3	30.2807-002	Horní víko / Oberer Deckel / Upper cover	1
4	30.2807-004	Píst / Kolben / Piston	1
5	30.3407-103	Redukce / Reduktion / Reduction	1
6	30.4107-003	Víko / Deckel / Cover	1
7	30.8307-201	Válec / Zylinder / Cylinder	1
8	30.8307-203	Pístnice / Kolbenstange / Piston rod	1
9	30.8307-204	Držák pístnice / Halterung / Piston rod holder	1
10	90.001.25.031	Šroub / Schraube / Screw M8x16 DIN 912	2
11	90.001.25.032	Šroub / Schraube / Screw M8x20 DIN 912	1
12	90.150.50.005	Podložka / Scheibe / Washer Ø8,4 DIN 125	1
13	90.302.0Z.XXX	Kuželový kolík / Kegelbolzen / Taper pin M16x70 DIN 7978	1
14	92.002.001	Šroubení přímé / Gerade Verschraubung / Straight screwing	1
15	92.003.001	Šroubení natáčecí / Winkelverschraubung / Swivelling screw	1
16	92.013.001	Matice / Mutter / Nut	1
17	92.014.001	Těsnící kroužek / Dichtungsring / Sealing ring	1
18	92.151.001	Pojistný ventil / Sicherungsventil / Retaining valve	1
19	95.800.007	Pojistný kroužek / Sicherungsring / Retaining ring Ø16 DIN 471	2
20	95.801.018	Pojistný kroužek / Sicherungsring / Retaining ring Ø50 DIN 472	4
21	96.001.013	O kroužek / O Ring / O Ring 45x2	2
22	96.002.007	O kroužek / O Ring / O Ring 16x2	1
23	96.041.002	Těsnící manžeta / Dichtungsmanschette / Gasket 20x28	1
24	96.060.002	Stírací kroužek / Abstreifring / Wiping ring 20x28	1
25	96.082.001	Těsnící kroužek / Dichtungsring / Sealing ring Cu 10/14	1
26	96.082.002	Těsnící kroužek / Dichtungsring / Sealing ring Cu 13/17	2
27	96.084.001	Vodící kroužek / Führungsring / Guiding ring 50x5.5x2.5x146.9	1
28	96.900.001	Kombinované těsnění / Dichtung / Sealing 50x39x4	1



24.19. Zvedací válec / Hebezyliner / Lifting cylinder - individual 510.330 GH - 251.260

Poz.	Objednací číslo	Název položky	ks
Pos.	Bestell - Nr.	Bezeichnung	Menge
Pos.	Reference No.	Item	Pcs.
1	30.0807-008	Spodní držák / Unterer Halter / Bottom holder	1
2	30.0807-009	Spodní čep / Unterer Bolzen / Bottom pivot	1
3	30.2807-002	Horní víko / Oberer Deckel / Upper cover	1
4	30.2807-004	Píst / Kolben / Piston	1
5	30.3407-103	Redukce / Reduktion / Reduction	1
6	30.4107-003	Víko / Deckel / Cover	1
7	30.8607-001	Držák pístnice / Halterung / Piston rod holder	1
8	30.8607-101	Válec / Zylinder / Cylinder	1
9	30.8607-103	Pístnice / Kolbenstange / Piston rod	1
10	90.001.25.032	Šroub / Schraube / Screw M8x20 DIN 912	3
11	90.101.55.003	Matice / Mutter / Nut M16 DIN 439	1
12	90.150.50.005	Podložka / Scheibe / Washer Ø8,4 DIN 125	1
13	90.302.0Z.XXX	Kuželový kolík+závit / Kegelbolzen + Gewinde / Taper pin+thread 16x70 DIN 7978	1
14	92.002.003	Přímé šroubení / Gerade Verschraubung / Straight screwing	1
15	92.004.001	Úhlové šroubení / Winkel Verschraubung / Angle screwing	1
16	92.151.001	Pojistný ventil / Sicherungsventil / Retaining valve	1
17	95.800.007	Pojistný kroužek / Sicherungsring / Retaining ring Ø16 DIN 471	2
18	95.801.018	Pojistný kroužek / Sicherungsring / Retaining ring Ø50 DIN 472	4
19	96.001.013	O kroužek / O Ring / O Ring 45x2	2
20	96.002.007	O kroužek / O Ring / O Ring 16x2	1
21	96.041.002	Těsnící manžeta / Dichtungsmanschette / Gasket 20x28	1
22	96.060.002	Stírací kroužek / Abstreifring / Scraper ring 20x28	1
23	96.082.001	Těsnící kroužek / Dichtungsring / Sealing ring 10/14	1
24	96.082.002	Těsnící kroužek / Dichtungsring / Sealing ring 13/17	2
25	96.084.001	Vodící kroužek / Führungsring / Guiding ring 50x5.5x2.5x146.9	1
26	96.900.001	Těsnění / Dichtung / Sealing 50x39x4	1



24.20. Ovládací panel / Bedienpult / Control panel - individual 510.330 GH

Poz.	Objednací číslo	Název položky	ks
Pos.	Bestell - Nr.	Bezeichnung	Menge
Pos.	Reference No.	Item	Pcs.
1		Regulační ventil / Drosselventil / Control valve	1
2	30.0707-016	Svorník / Bolzen / Screw bolt 6x50	1
3	30.1814-008	Ovládání škrtící ventil / Regelventil / Thrott. valve contr.	1
4	30.1814-012	Pult / Bedienpult / Control panel	1
5	30.1814-013	Víko / Deckel / Cover	1
6	30.1814-014	Deska panelu / Platte / Plate	1
7	30.1814-015	Víko / Deckel / Cover	1
8	90.001.25.001	Šroub / Schraube / Screw M4x6 DIN 912	4
9	90.001.25.034	Šroub / Schraube / Screw M8x30 DIN 912	4
10	91.071.005	Vývodka hadice / Verschraubung Gerade / Hose PG36 bushing	1
11	91.072.008	Matice / Mutter / Nut PG36	1
12	93.010.002	Šroub / Schraube / Screw G1/4"	2
13	94.001.001	Rukojeť / Griff / Handle M6	1
14	96.082.002	Těsnící kroužek / Dichtungsring / Sealing ring 13/17	4