

BOMAR[®]

Operating Instructions for Band Saw

individual 410.260 GANC+ FC



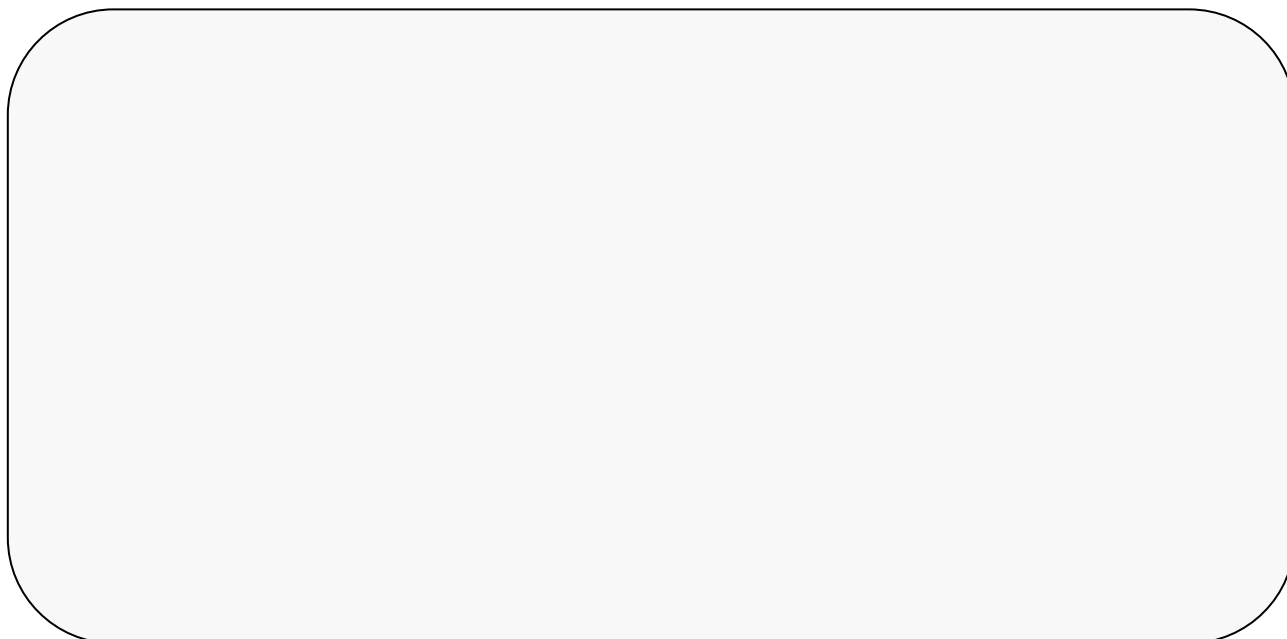
**Before transporting and using the machine, please read
the instructions thoroughly!**

Serial number:



Service and Information

In case of technical difficulties or spare parts order, please contact your dealer:



Or contact Bomar, spol. s r.o. directly:

BOMAR, spol. s r.o.

Těžební 1236/1

62700 Brno

CZECH REPUBLIC

Telephone: +420 – 533 426 100

Fax: +420 – 533 426 109

e-mail: info@bomar.cz

WWW: <http://www.bomar.cz>

We are available Mondays to Fridays from 7⁰⁰ to 16⁰⁰.

Content

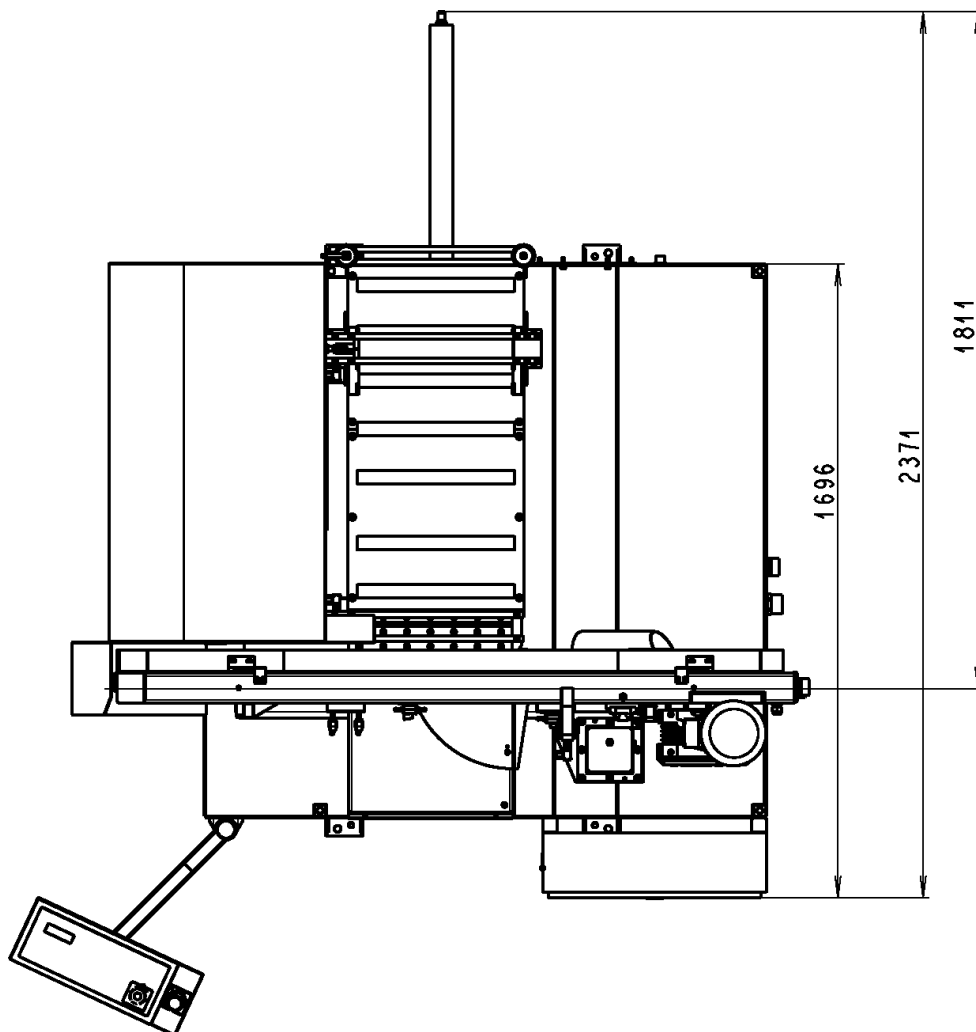
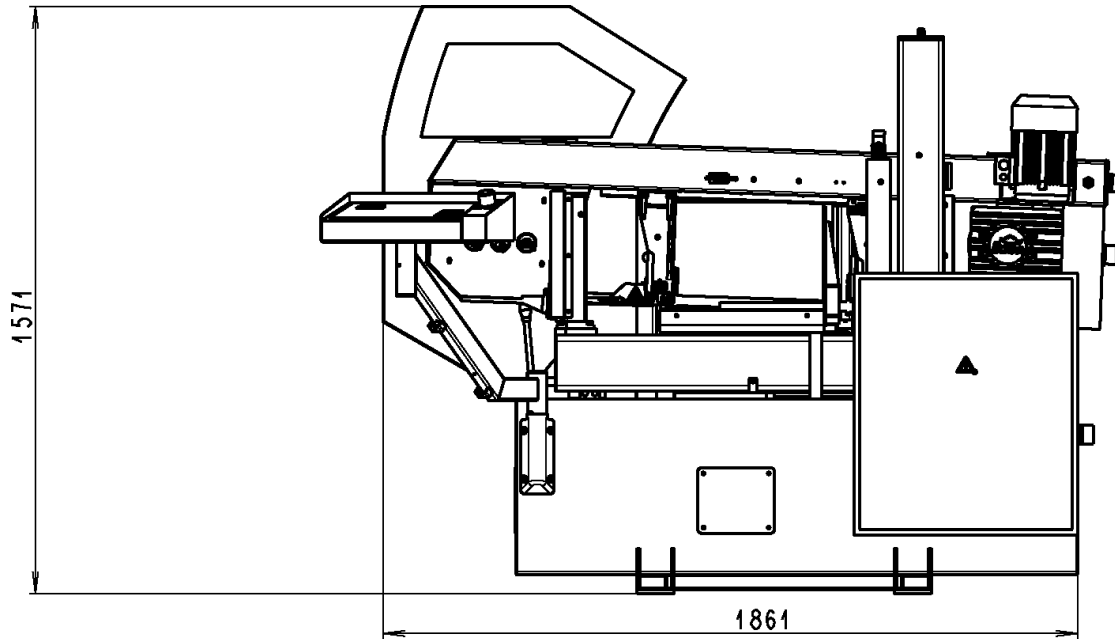
1. INTRODUCTION	7
2. BAND SAW USING	7
3. TECHNICAL DATA.....	8
4. SAFETY NOTES	9
4.1. GENERAL	9
4.2. PROTECTIVE SUIT AND PERSONAL SAFETY.....	9
4.3. SAFETY NOTES FOR MACHINE OPERATOR	10
4.4. SAFETY NOTES FOR THE SERVICING AND REPAIRS	12
4.5. SAFETY MACHINE ACCESSORIES	12
5. SEZNAM BEZPEČNOSTNÍCH ZNAČEK / LISTE DER SICHERHEITSZEICHEN / LIST OF SAFETY SYMBOLS.....	14
6. TRANSPORTATION AND STOCKING	16
6.1. CONDITIONS FOR TRANSPORTATION AND STOCKING	16
6.2. SAFETY NOTES	16
6.3. TRANSPORT AND STOCKING PREPARATIONS	17
6.4. TRANSPORT AND STOCKING.....	17
7. ACTIVATION	18
7.1. MACHINE WORKING CONDITIONS.....	18
7.2. BAND SAW UNPACKING AND ASSEMBLING	18
7.3. MACHINE INSTALLING AND LEVELLING	19
7.4. ELECTRICAL CONNECTION	20
7.5. FILLING OF THE COOLING SYSTEM.....	21
7.6. CHECK MACHINE FUNCTIONS	22
8. CONTROL PANEL – DESCRIPTION.....	23
9. STARTING THE BAND SAW.....	26
9.1. SWITCH ON THE BAND SAW	26
9.2. FEEDER REFERENCE POSITION.....	26
10. MATERIAL INSERTION.....	27
10.1. SAFETY NOTES	27
10.2. HANDLING AGENT SELECTION	27
10.3. MATERIAL INSERTION	27
10.4. BUNDLE MATERIAL CUTTING	28
11. BAND SAW ADJUSTING.....	29
11.1. SAFETY NOTES	29
11.2. ANGULAR CUT SETTING	29
11.3. CUTTING SPEED ADJUSTMENT	30
11.4. OPTIMAL ADJUSTING OF THE GUIDE CUBES SPAN	31
11.5. SWARF CONVEYOR OPERATION	31
11.6. PRESSURE ADJUSTING TO THE CUT	32
12. SEMI-AUTOMATIC CYCLE.....	33

12.1.	SAFETY NOTES	33
12.2.	SEMI-AUTOMATIC MODE	33
12.3.	CYCLE BREAKING	34
12.4.	SPEED ADJUSTING OF THE ARM LOWERING	34
13.	AUTOMATIC MODE	35
13.1.	SAFETY NOTES	35
13.2.	CYCLE PRESET	35
13.2.1.	<i>Preset</i>	35
13.2.2.	<i>Program storing</i>	36
13.2.3.	<i>Program selection</i>	36
13.2.4.	<i>Editing</i>	37
13.2.5.	<i>New Preselection inserting</i>	37
13.2.6.	<i>Clearing memory</i>	38
13.3.	AUTOMATIC CYCLE WITH MATERIAL CUTTING.....	40
13.4.	AUTOMATIC CYCLE WITHOUT MATERIAL CUTTING	40
13.5.	CYCLE BREAKING	41
13.6.	SETTING THE SPEED OF THE SAW ARM LOWERING.....	41
14.	BLANKS REMOVING FROM THE BAND SAW	42
14.1.	SAFETY NOTES	42
14.2.	HANDLING AGENT SELECTION	42
14.3.	BLANKS REMOVING	42
15.	SERVICE MENU	43
15.1.	ENTRANCE TO SERVICE MENU	43
15.2.	VICE PARAMETERS.....	43
15.3.	COOLING PARAMETERS.....	43
15.3.1.	<i>Cooling type</i>	43
15.3.2.	<i>Cooling mode</i>	44
15.4.	CUTTING PARAMETERS	44
15.5.	SWARF CONVEYOR OPERATION	45
15.6.	MACHINE PARAMETERS.....	45
15.7.	LANGUAGE	46
15.8.	LENGTH UNITS SELECTION.....	46
15.9.	REGULATOR	46
15.10.	LENGTH CORRECT	46
15.11.	SERVICE MENU CLOSING	47
16.	SELECTION AND REPLACEMENT OF THE SAW BAND	48
16.1.	SAFETY NOTES	48
16.2.	SAW BAND SIZES	48
16.3.	SELECTION OF THE SAW BAND TOOTH SYSTEM:	48
16.4.	SAW BAND RUNNING - IN	50
16.5.	SAW BAND DISMANTLING	51
16.6.	SAW BAND INSTALLATION	52
16.7.	SAW BAND STRETCHING AND INSPECTION.....	53
16.7.1.	<i>Saw band stretching</i>	53
16.7.2.	<i>Saw band inspection</i>	53
17.	COOLING AGENTS AND CHIPS DISPOSAL.....	54
17.1.	SAFETY NOTES	54
17.2.	COOLING LIQUID PREPARATION	54
17.3.	COOLANT DEVICE INSPECTION	56

17.4. CHIPS DISPOSAL	56
18. GREASES AND OILS	57
18.1. GEARBOX OILS	57
18.2. HYDRAULIC OILS	58
18.3. LUBRICANT GREASES	58
19. SERVICE	59
19.1. MACHINE CLEANING	59
19.2. LUBRICATION	59
19.3. COOLING LIQUID INSPECTION	59
19.4. HYDRAULIC OIL LEVEL CHECK	60
20. ADJUSTMENT	61
20.1. HARD METAL GUIDES ADJUSTMENT	61
20.2. GUIDE CUBES ADJUSTMENT	61
20.3. SAW BAND RUN ADJUSTMENT ON STRETCHING WHEEL	62
20.4. BRUSH ADJUSTMENT	63
20.5. LIMIT SWITCH SETTING OF THE SAW BAND STRETCHING	63
20.6. LIMIT SWITCH OF THE SAW FRAME LOWER POSITION ADJUSTMENT	64
20.7. ADJUSTMENT OF A THROTTLE VALVE	65
21. WORN PIECES REPLACEMENT	66
21.1. HARD METAL GUIDES REPLACEMENT	66
21.2. ROUND BRUSH REPLACEMENT	67
21.3. SAW BAND GUIDING ROLLERS REPLACEMENT	67
21.4. STRETCHING WHEEL REPLACEMENT	69
21.5. DRIVING WHEEL REPLACEMENT	71
21.6. COOLING PUMP REPLACEMENT	72
22. ROZMĚROVÉ SCHÉMA / AUFSTELLZEICHNUNG / INSTALLATION DIAGRAM	74
23. ELEKTRICKÁ SCHÉMATA / ELEKTROSCHEMAS / WIRING DIAGRAMS	75
24. KUSOVNÍK ELEKTROSOUČÁSTÍ / STÜCKLISTE DER ELEKTROTEILEN / PIECE LIST OF ELEKTRAPARTS	89
25. HYDRAULICKÉ SCHÉMA / HYDRAULIKSCHEMA / HYDRAULIC DIAGRAM	90
26. VÝKRESY SESTAV PRO OBJEDNÁNÍ NÁHRADNÍCH DÍLŮ / ZEICHNUNGEN FÜR BESTELLUNG DER ERSATZTEILE / DRAWING ASSEMBLIES FOR SPARE PARTS ORDER	94
26.1. PILA PÁSOVÁ / BANDSÄGE / BAND SAW	95
26.2. PILA PÁSOVÁ / BANDSÄGE / BAND SAW	96
26.3. HLAVNÍ SVĚRÁK / HAUPTSCHRAUBSTOCK / MAIN VICE	98
26.4. UPÍNACÍ VÁLEC HLAVNÍHO SVĚRÁKU / SPANNZYLINDER DES HAUPTSCHRAUBSTOCKES / MAIN VICE CLAMPING CYLINDER	101
26.5. PODÁVACÍ SVĚRÁK / VORSCHUBSCHRAUBSTOCK / FEEDING VICE	103
26.6. UPÍNACÍ VÁLEC PODÁVACÍHO SVĚRÁKU/ SPANNZYLINDER DES VORSCHUBSCHRAUBSTOCKES / FEEDING VICE CLAMPING CYLINDER	107
26.7. VÁLEC PODÁVÁNÍ / VORSCHUBZYLINDER / FEEDING CYLINER - 251.255	108
26.8. OTOČNÁ KONZOLA / DREHKONSOLE / TURNING CONSOLE	110
26.9. PILOVÉ RAMENO / SÄGERAHMEN / SAW ARM	112
26.10. POHON PILOVÉHO PÁSU / SÄGEBANDANTRIEB / SAW BAND DRIVE	114
26.11. NAPÍNÁNÍ PILOVÉHO PÁSU / SÄGEBANDSPANNUNG / SAW BAND STRETCHING	116

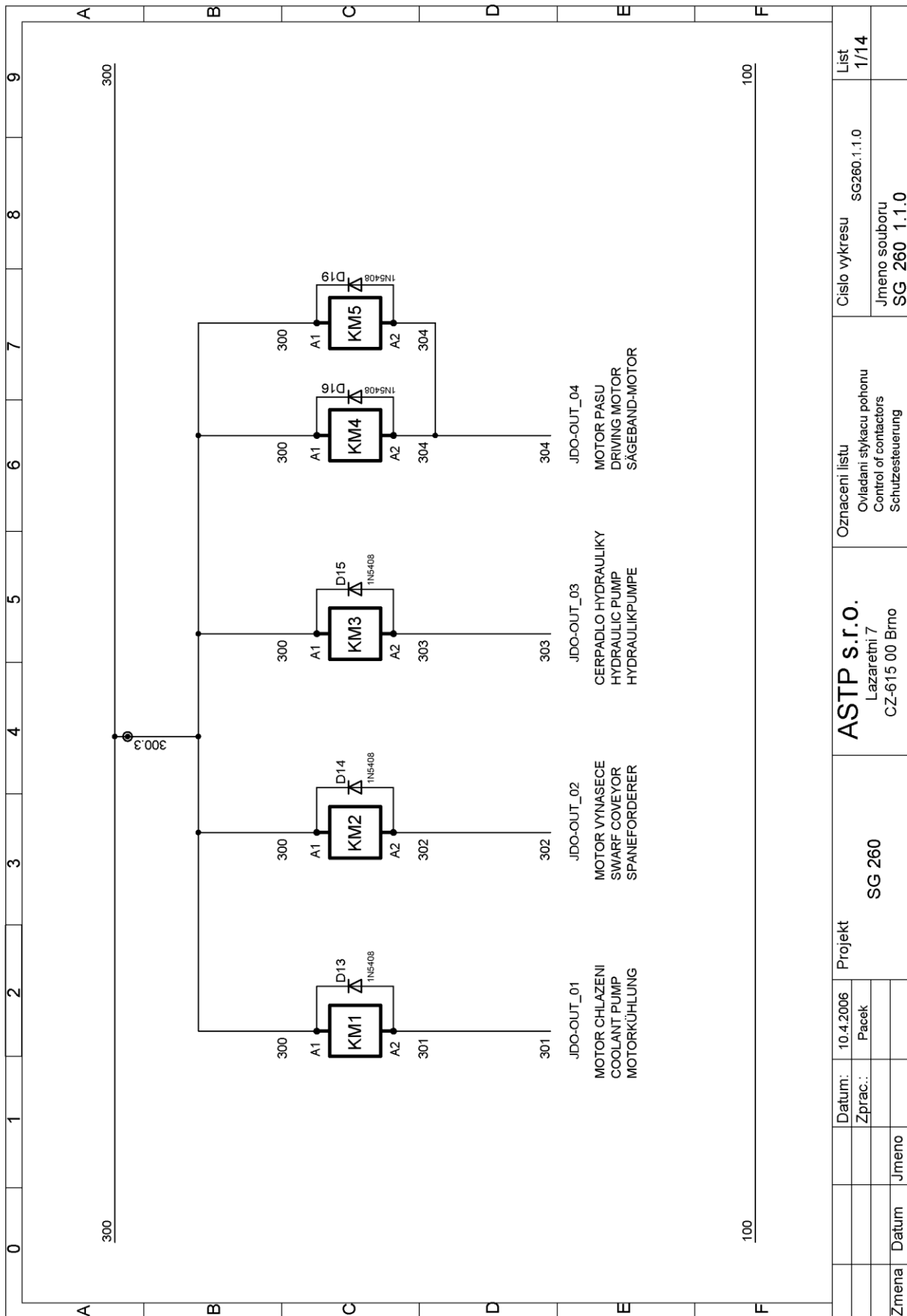
26.12. VEDENÍ PILOVÉHO PÁSU / SÄGEBANDFÜHRUNG / SAW BAND GUIDING	118
26.13. PRAVÁ VODÍCÍ KOSTKA / RECHTER FÜHRUNGSKLOTZ / RIGHT GUIDING CUBE	120
26.14. LEVÁ VODÍCÍ KOSTKA / LINKER FÜHRUNGSKLOTZ / LEFT GUIDING CUBE	122
26.15. KARTÁČEK / SPÄNBÜRSTE / BRUSH.....	124
26.16. ZVEDACÍ VÁLEC / HUBZYLINDER / LIFTING CYLINDER – 251.254	126
27. TROUBLESHOOTING TABLE.....	128
28. ROLLER CONVEYORS AND ACCESSORIES	131
28.1. ROLLER CONVEYORS OF D TYPE	131
28.1.1. <i>Roller conveyors</i>	131
28.1.2. <i>Length stops</i>	131
28.1.3. <i>Feeding machines</i>	132
28.1.4. <i>Connection parts</i>	132
28.1.5. <i>Connection sets</i>	132
28.1.6. <i>Accessories of roller conveyors</i>	133
28.1.7. <i>Connection schema of the roller conveyors to the band saw</i>	134
28.2. ROLLER CONVEYORS OF H TYPE	137
28.2.1. <i>Roller conveyors</i>	137
28.2.2. <i>Roller conveyors prepared for powering</i>	137
28.2.3. <i>Power and control units for powered conveyors</i>	138
28.2.4. <i>Length stops</i>	139
28.2.5. <i>Connection parts</i>	140
28.2.6. <i>Connection sets</i>	140
28.2.7. <i>Accessories of roller conveyors</i>	140
28.2.8. <i>Covers</i>	141
28.2.9. <i>Connection schema of the roller conveyors to the band saw</i>	142
DECLARATION OF CONFORMITY.....	145

22. Rozměrové schéma / Aufstellzeichnung / Installation diagram

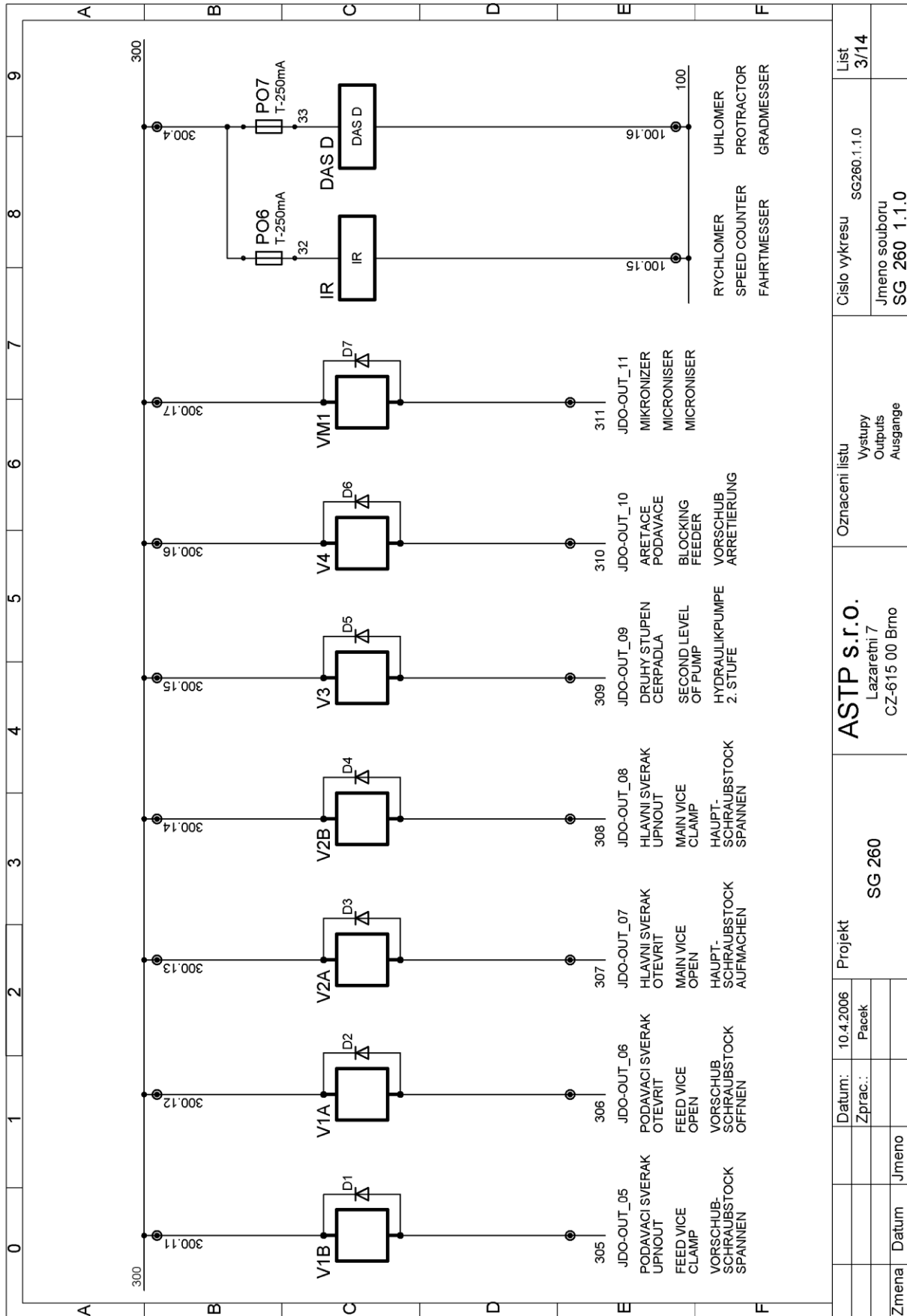


Rozměrové schéma I / Aufstellzeichnung I / Installation diagram I

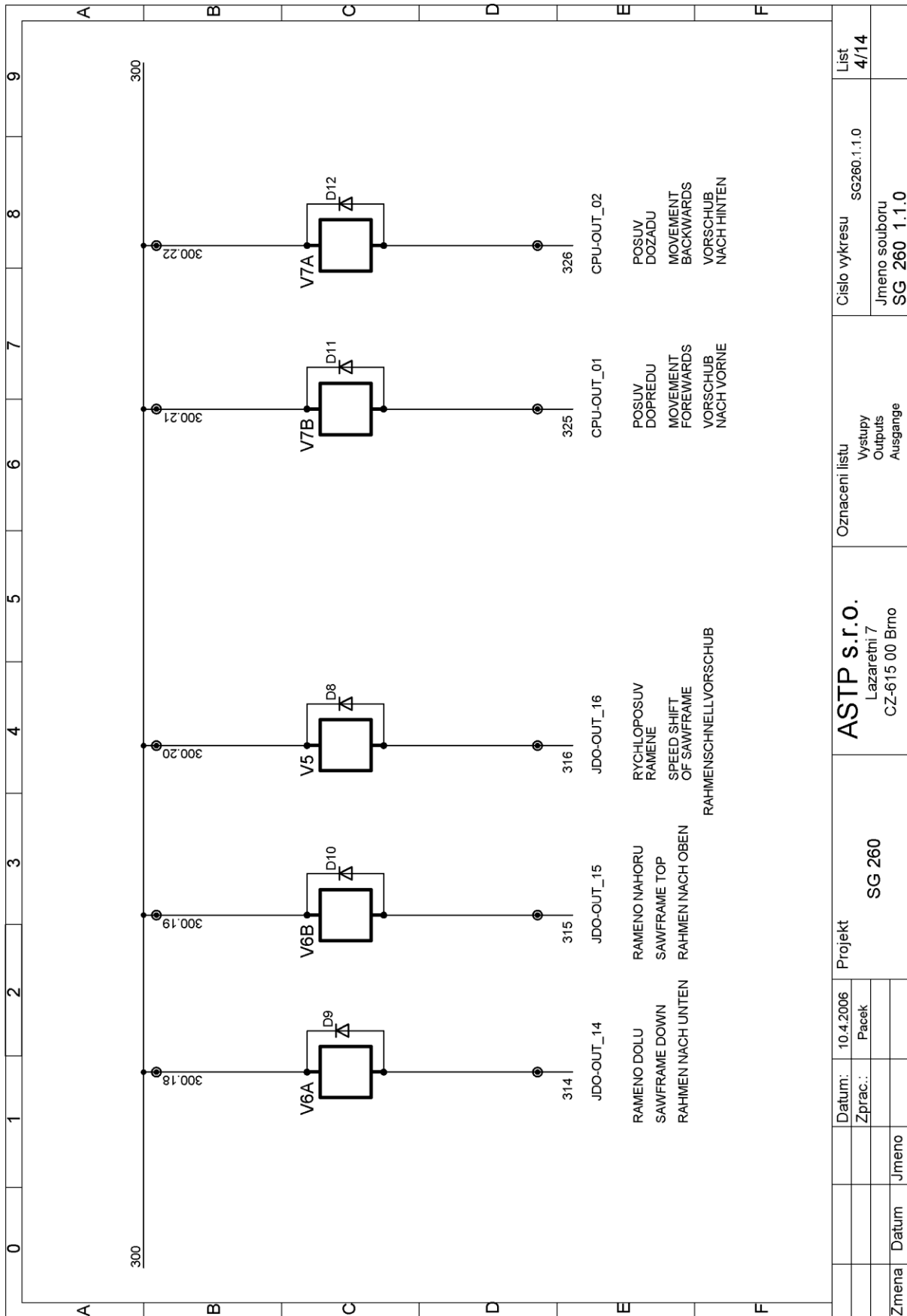
23. Elektrická schémata / Elektroschemas / Wiring diagrams



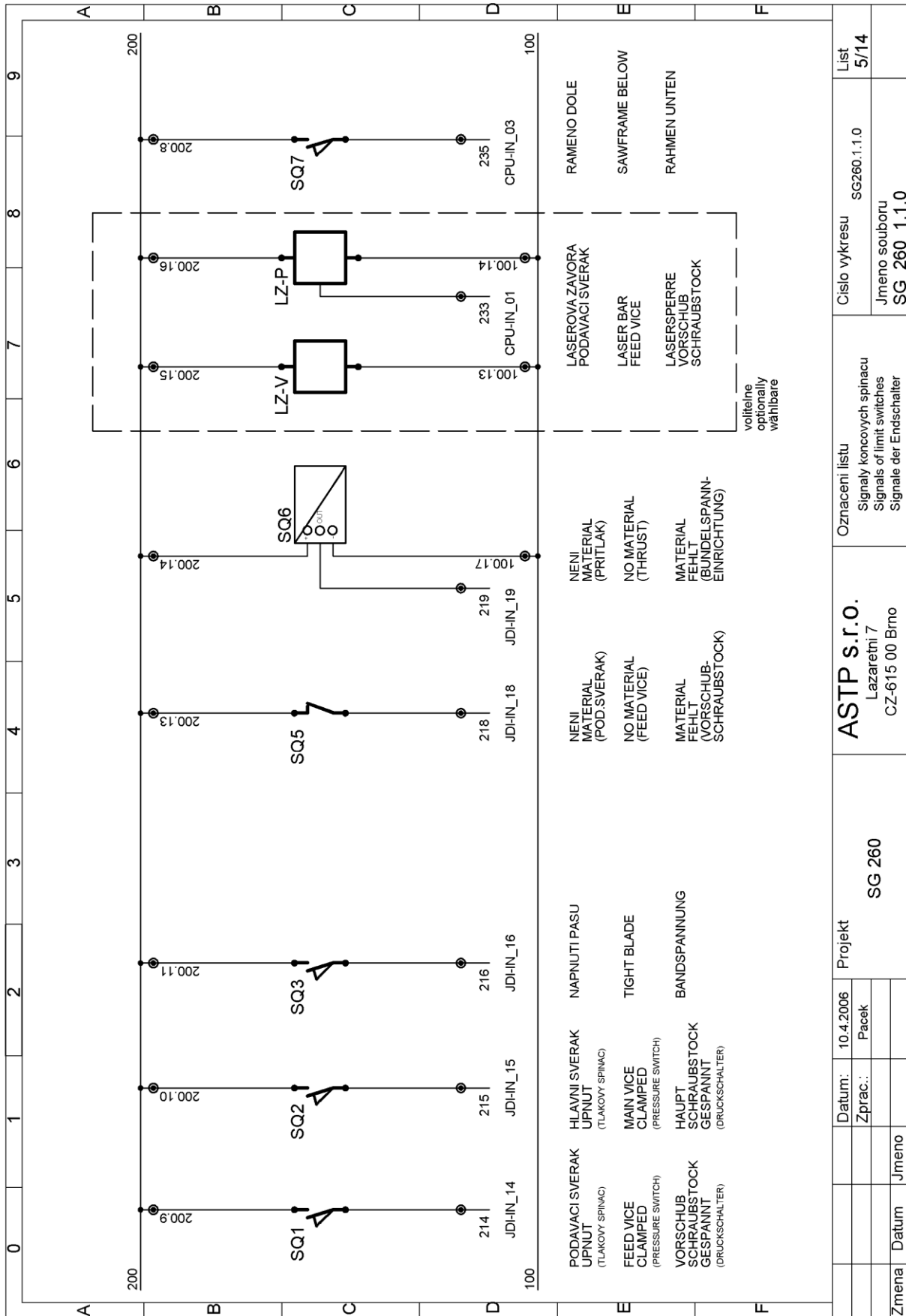
Elektrické schéma 1 / Elektroschema 1 / Wiring diagram 1



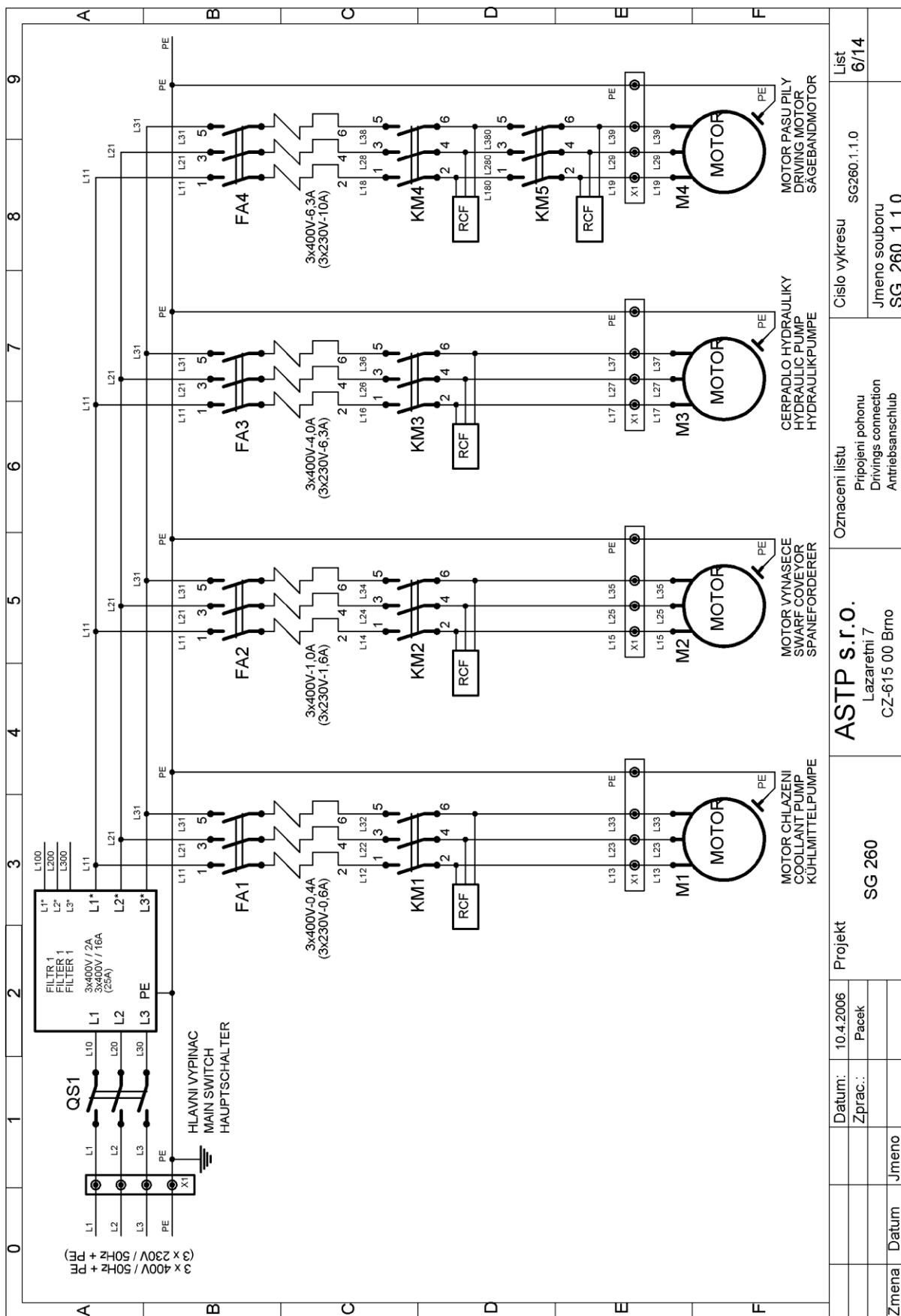
Elektrické schéma 3 / Elektroschema 3 / Wiring diagram 3



Elektrické schéma 4 / Elektroschema 4 / Wiring diagram 4

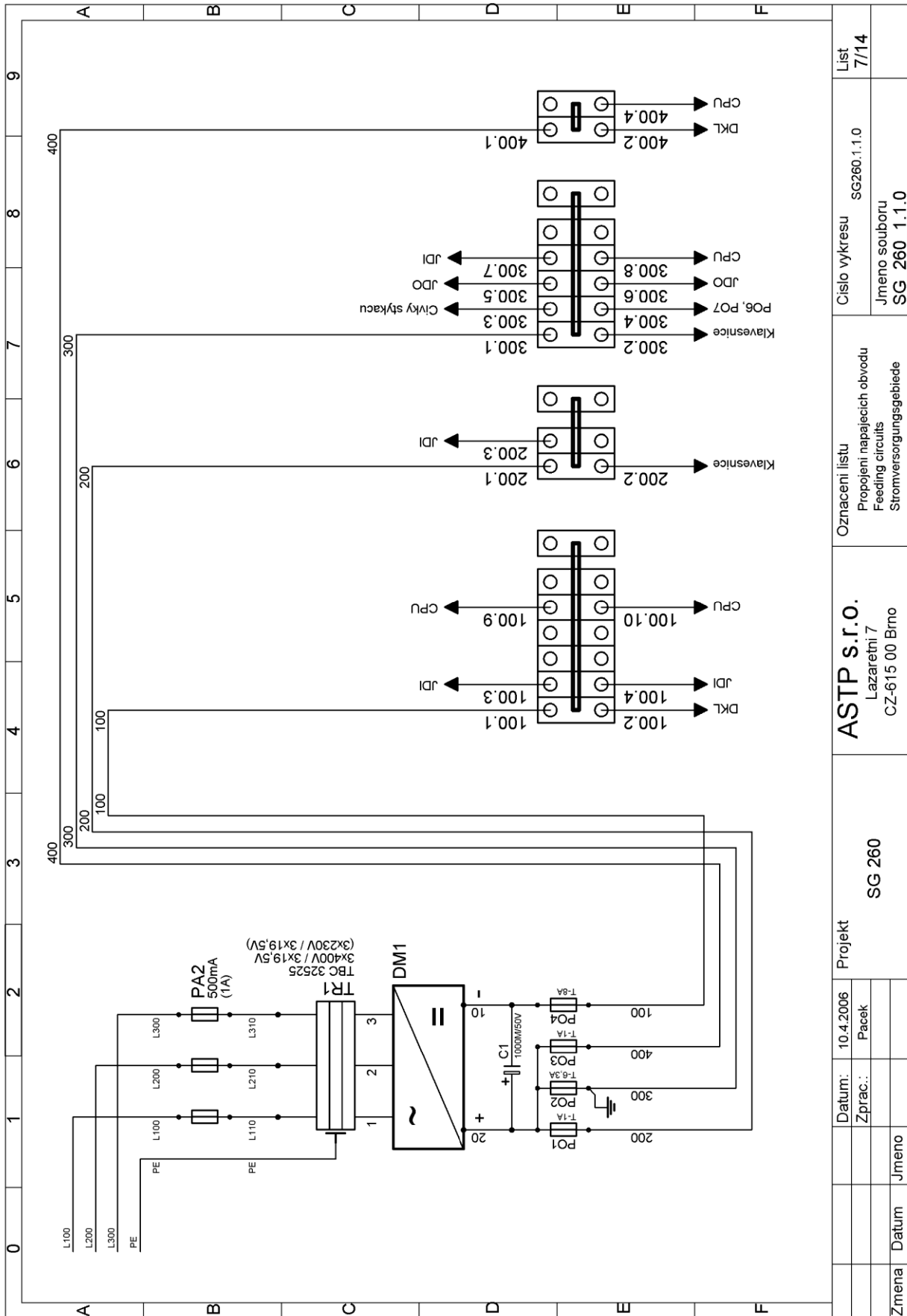


Elektrické schéma 5 / Elektroschema 5 / Wiring diagram 5



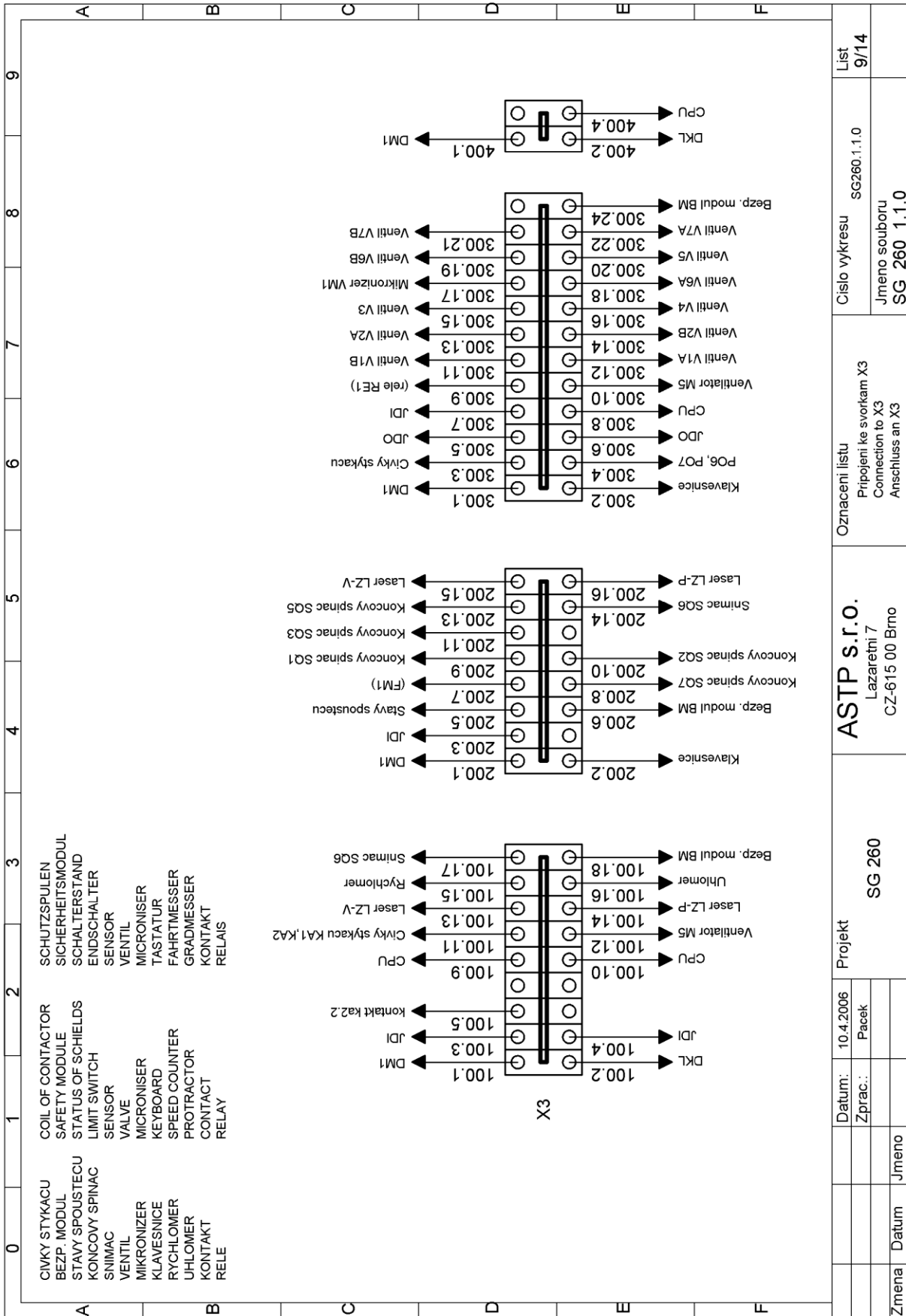
Zmena	Datum	Jmeno					
	Datum: 10.4.2006						
	Zprac.: Pavek						
Projekt			ASTP s.r.o.		Oznaceni listu		Cislo vykresu
SG 260			Lazaretni 7		Pripojeni potonu		SG260.1.10
			CZ-615 00 Brno		Drivings connection		Jmeno souboru
					Antriebsanschluss		SG 260_1.1.0
							List
							6/14

Elektrické schéma 6 / Elektroschema 6 / Wiring diagram 6

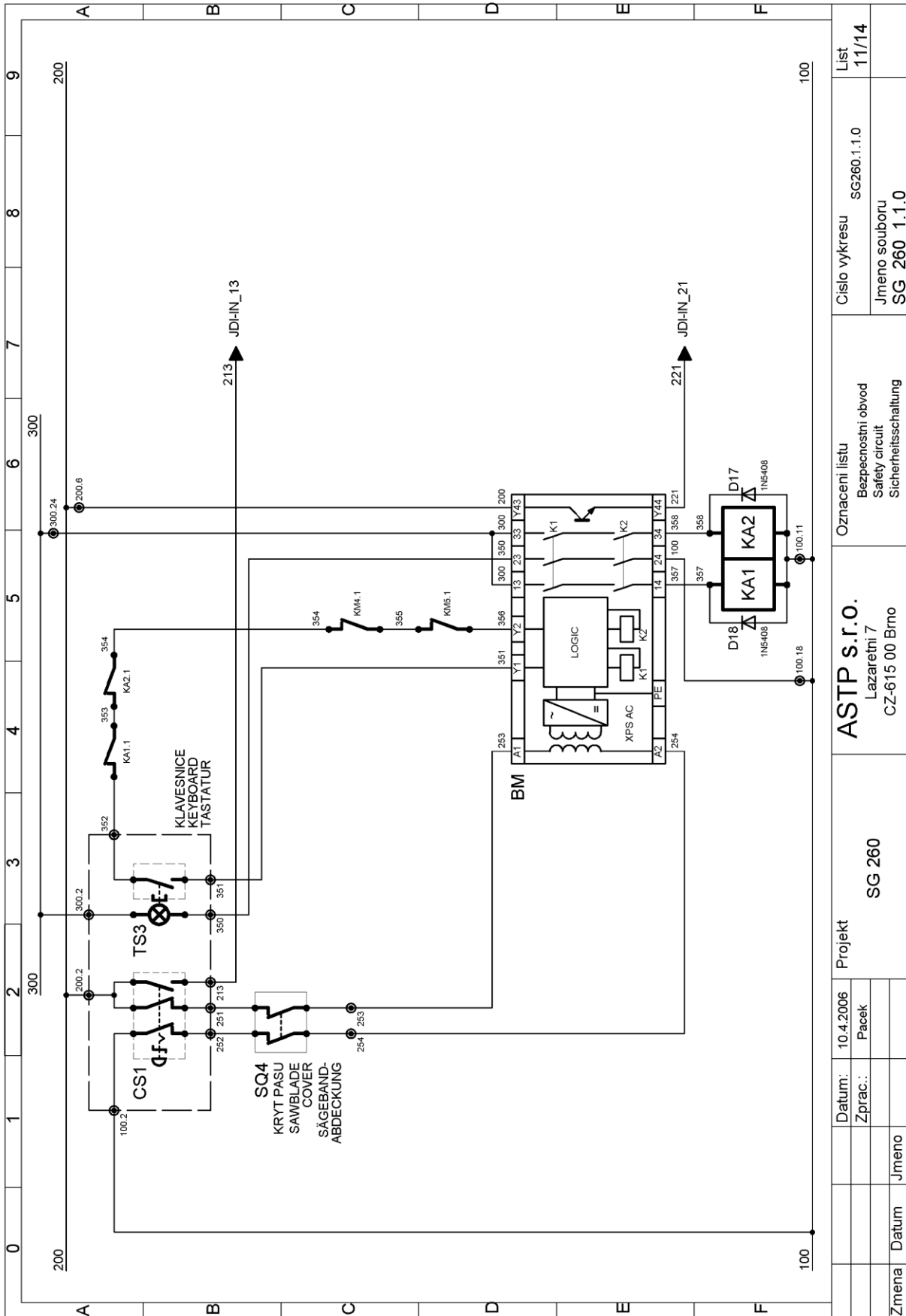


Elektrické schéma 7 / Elektroschema 7 / Wiring diagram 7

Zmena	Datum	Jmeno							
Zprac.:	10.4.2006	Paček							
Datum:	10.4.2006	Projekt	SG 260	ASTP s.r.o.	Oznaceni listu	Propojeni napajecich obvodu Feeding circuits Stromversorgungsgebiete	Cislo vykresu	SG260.1.1.0	List
				Lazaretni 7 CZ-615 00 Brno				Jmeno souboru SG_260_1.1.0	7/14



Elektrické schéma 9 / Elektroschema 9 / Wiring diagram 9



Elektrické schéma 11 / Elektroschema 11 / Wiring diagram 11

	0	1	2	3	4	5	6	7	8	9		
A	JDO - Ausgabe - Standanzeige 16 Eilgang des Sägerahmen aktivieren 15 Sägerahmen heben 14 Sägerahmen senken 13 12 Kontrolleuchte (automat. Betrieb) aktivieren 11 Microniser aktivieren 10 Vorschub arretieren 9 Zweite Stufe der Hydraulikp. aktivieren 8 Hauptschraubstock spannen 7 Hauptschraubstock öffnen 6 Vorschraubstock öffnen 5 Vorschraubstock spannen 4 Sägebandantrieb einschalten 3 Hydraulikpumpe einschalten 2 Spärförderer einschalten 1 Kühlmittelpumpe einschalten		JDI - Eingabe - Standanzeige Taste gelöst 16 Sägeband gespannt 15 Hauptschraubstock gespannt 14 Vorschraubstock gespannt 13 NOT-AUS Taste aktiviert 12 STOP des automatischen Zyklus 11 START des automatischen Zyklus 10 Manuelles Bedienen aktiviert 9 Automatisches Bedienen aktiviert 8 Schutz des Sägebandantriebes OK 7 Schutz der Hydraulikpumpe OK 6 Schutz des Spärförderers OK 5 Schutz der Kühlmittelpumpe OK 4 3 Material anwesend - Bündelspanneinrich. 2 Versorgung an 300 OK 1 Versorgung an 200 OK		Taste gedrückt CPU - Ausgabe - Einheitsstand 12 Versorgung 5V 11 Versorgung 5V-KOM 10 Intern CAN - TXD 9 Intern CAN - RXD 8 Extern CAN - TXD 7 Extern CAN - RXD 6 Verbindung mit JDO-Einheit OK 5 Verbindung mit JDI-Einheit OK 4 Lasersperre (Hauptschraubstock) aktiv 3 Lasersperre (Vorschraubstock) aktiv 2 Vorschub nach hinten 1 Vorschub nach vorne							
B												
C												
D												
E												
F												
	Zmena	Datum	Jmeno	Projekt		ASTP s.r.o. Lazaretni 7 CZ-615 00 Brno		Oznaceni listu LED Standanzeige		Cislo vykresu SG260.1.1.0		List 14/14
		Datum: 30.5.2006		SG 260						Jmeno souboru SG_260_1.1.0		
		Zprac.: Patek										

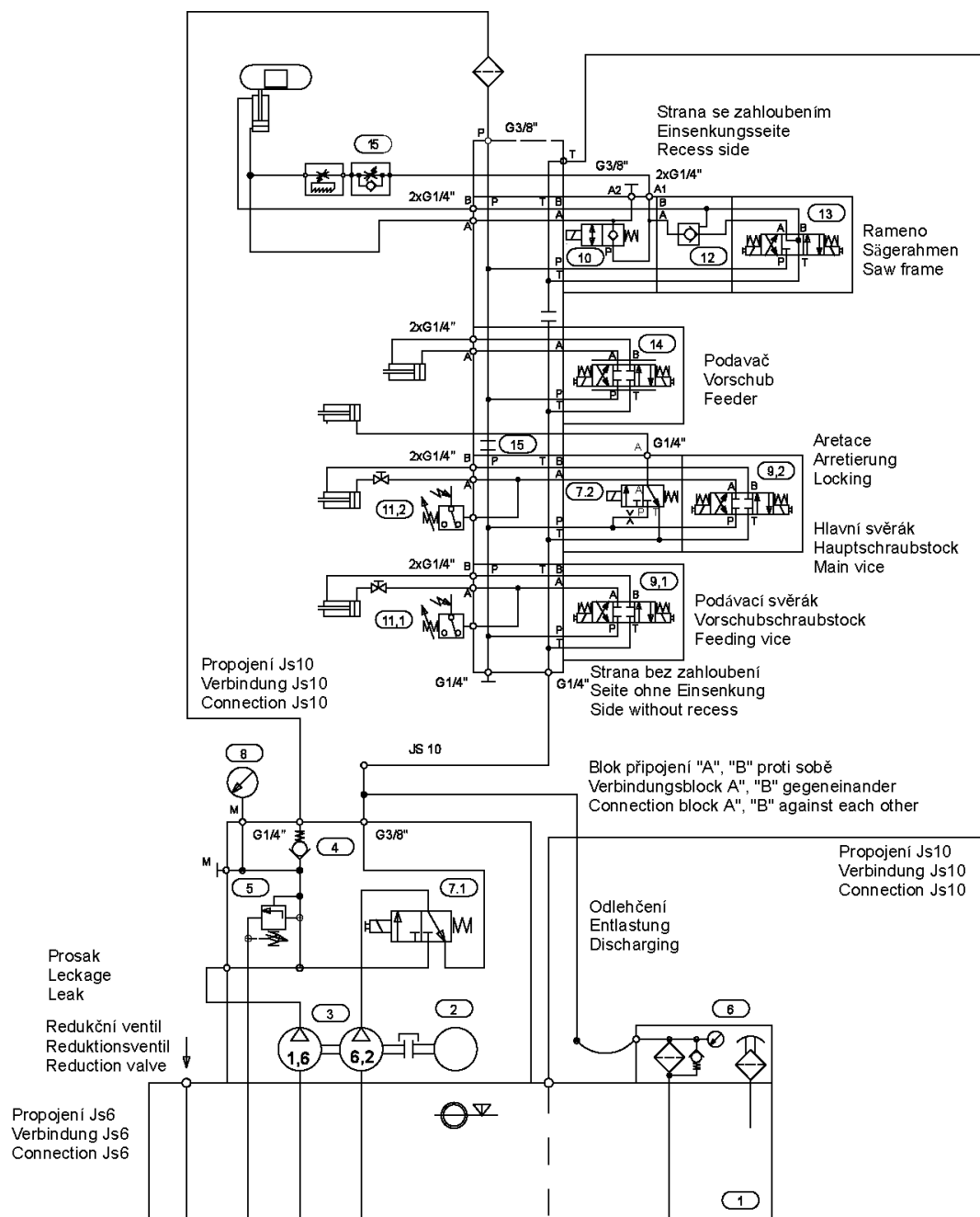
Elektrické schéma 14 / Elektroschema 14 / Wiring diagram 14

24. Kusovník elektrosoučástí / Stückliste der Elektroteilen / Piece list of electroparts

ATTENTION! Only qualified person can do the servicing and repairs. For parts changing, use only parts, which are identical with the originals.

Bestell - Nr.	Bezeichnung		Menge	Sign.
Objednací číslo	Název položky		ks	Ozn.
Reference No.	Item		Pcs.	Sign.
91.001.0xx	Elektromotor/ Elektromotor / Electromotor	TM90 4X B3 2,2 kW	1	M4
91.280.002	Diodový můstek/ Diodenbrücke / Diode bridge	DB 25A 280V	1	DM1
91.080.022	Transformator / Transformator / Transformator	TBC-32525-019	1	TR
91.041.004	Filtr / Filter / Filter	FZ72460	5	RCF
91.040.004	Stykač / Schütz / Contactor	LP1K0901BD 24Vss	7	KM
91.045.003	Motorový spouštěč / Motor Starter / Motor Starter	MS116-0,4A (ABB)	1	FA1
91.045.005	Motorový spouštěč / Motor Starter / Motor Starter	MS116-1,0A (ABB)	1	FA2
91.045.010	Motorový spouštěč / Motor Starter / Motor Starter	MS116- 10 A (ABB)	1	FA4
91.045.008	Motorový spouštěč / Motor Starter / Motor Starter	MS116 -4,0A (ABB)	1	FA3
91.046.002	Motorový spouštěč / Motor Starter / Motor Starter	HK1-11(ABB)	1	FA
91.995.039	Modul / Modul / Modul	JDI-2/2	1	JDI
91.995.040	Modul / Modul / Modul	JDO-2	1	JDO
91.995.048	Modul / Modul / Modul	DKL-F5	1	DKL
91.995.060	Modul / Modul / Modul	CPU2-E	1	CPU
91.012.0xx	Frekvenční měnič / Frequenzwandler /	Omron 2,2kW	1	FM

25. Hydraulické schéma / Hydraulikschemata / Hydraulic diagram



Základní technické parametry :
 Technische Spezifikation:
 Technical specification:

Q	8 + 2,1	dm ³ ·min ⁻¹	ot.	1410	min ⁻¹
P _{max}	4	MPa	P	1,1	kW

Hydraulické schéma: Hydraulikschemata: Hydraulic diagram:	870-1184	Schéma / Schema / Diagram: 8701184AU-B.DWG Datum / Datum / Date: 22. 10. 2002
-----------------------------------------------------------------	-----------------	----------------------------------------------------------------------------------

Hydraulické schéma / Hydraulikschema / Hydraulic diagram

Poz.	Název položky		ks
Pos.	Bezeichnung		Menge
Pos.	Item		Pcs.
1	Nádrž / Behälter / Tank	N20 - Bomar	1
2	Elektromotor / Elektromotor / Electromotor	1LA7090-4AA	1
3	Hydrogenerátor / Hydraulikaggregat / Hydrogenerator	P2-6,2/1,6L66313	1
4	Jednosměrný ventil / Einwegventil / One-way valve	VJ01-06/SG-1	1
5	Přepouštěcí ventil / Bypassventil / By pass valve	VPP2-04/S-6S	1
6	Zpětný filtr / Filter / Filter	FR 043 - 166/0 + DG200-06	1
	Vložka filtru / Filtereinsatz / Enclosure in the filter	V3.0510-56	1
7	Rozváděč / Verteilung / Distributor	ROX1-042D21/02400E1K5	2
8	Manometr / Manometer / Manometer	0-10 MPa	1
9	Rozváděč / Verteilungsventil / Distributor	RPE 3-043Z11/02400E1K5	2
10	Blok rychloposuvu / Eilgangsblock / Block of the speed shift	729-0084	1
11	Tlakový spínač / Druckschalter / Pressure switch	SUCO 0166 411 031 043	2
12	Hydraulický zámek / Hydraulisches Schloß / Hydraulic lock	VJR1-04/MA	1
13	Rozváděč / Verteilungsventil / Distributor	RPE 3-043Y11/02400E1K5	1
14	Proporcionální rozváděč / Wege-Proportionalventil / Proportional distributor	PRM 2-043Z11/04-24 MIKRO	1
15	Škrťací ventil / Drosselventil / Throttle valve	VSO1-04/R2,5-O	1

Označení hydraulických hadiček / Bezeichnung der hydraulischen Schlauche / Indication of hydraulic hose:

Hydr. hadice	Hadice	Kování	Konc. A	Konc. B	Konc. C	Konc. D	Konc. E	Konc. F	Konc. G	Ks
Hydr. Schlauche	Schlauche	Schmieden	Schlauchtüle A	B	C	D	E	F	G	Menge
Hydr. Hose	hose	forging	terminal A	B	C	D	E	F	G	piece
6AA950	42.001.001	92.051.001	92.052.001	-	-	-	-	-	-	2
6AA1070	42.001.001	92.051.001	92.052.001	-	-	-	-	-	-	2
6AA850	42.001.001	92.051.001	92.052.001	-	-	-	-	-	-	2
6AA1500	42.001.001	92.051.001	92.052.001	-	-	-	-	-	-	1
6AA4600	42.001.001	92.051.001	92.052.001	-	-	-	-	-	-	1
6AG6000	42.001.001	92.051.001	92.052.001	-	-	-	-	-	93.01 2.005	1
6AA4900	42.001.001	92.051.001	92.052.001	-	-	-	-	-	-	1
6BA600	42.001.001	92.051.001	92.052.001	92.053.001	-	-	-	-	-	1
6AG750	42.001.001	92.051.001	92.052.001	-	-	-	-	-	93.01 2.005	1
6BA2600	42.001.001	92.051.001	92.052.001	92.053.001	-	-	-	-	-	1
10BA800	42.003.001	92.051.003	92.052.002	92.053.002	-	-	-	-	-	1
10BB1200	42.003.001	92.051.003	-	92.053.002	-	-	-	-	-	1
10BA1400	42.003.001	92.051.003	92.052.002	92.053.002	-	-	-	-	-	1
PZ	Horní přítlak	Obere Spannung								
6BA970	42.001.001	92.051.001	92.052.001	92.053.001	-	-	-	-	-	2
6AA850	42.001.001	92.051.001	92.052.001	-	-	-	-	-	-	2
SDRA										

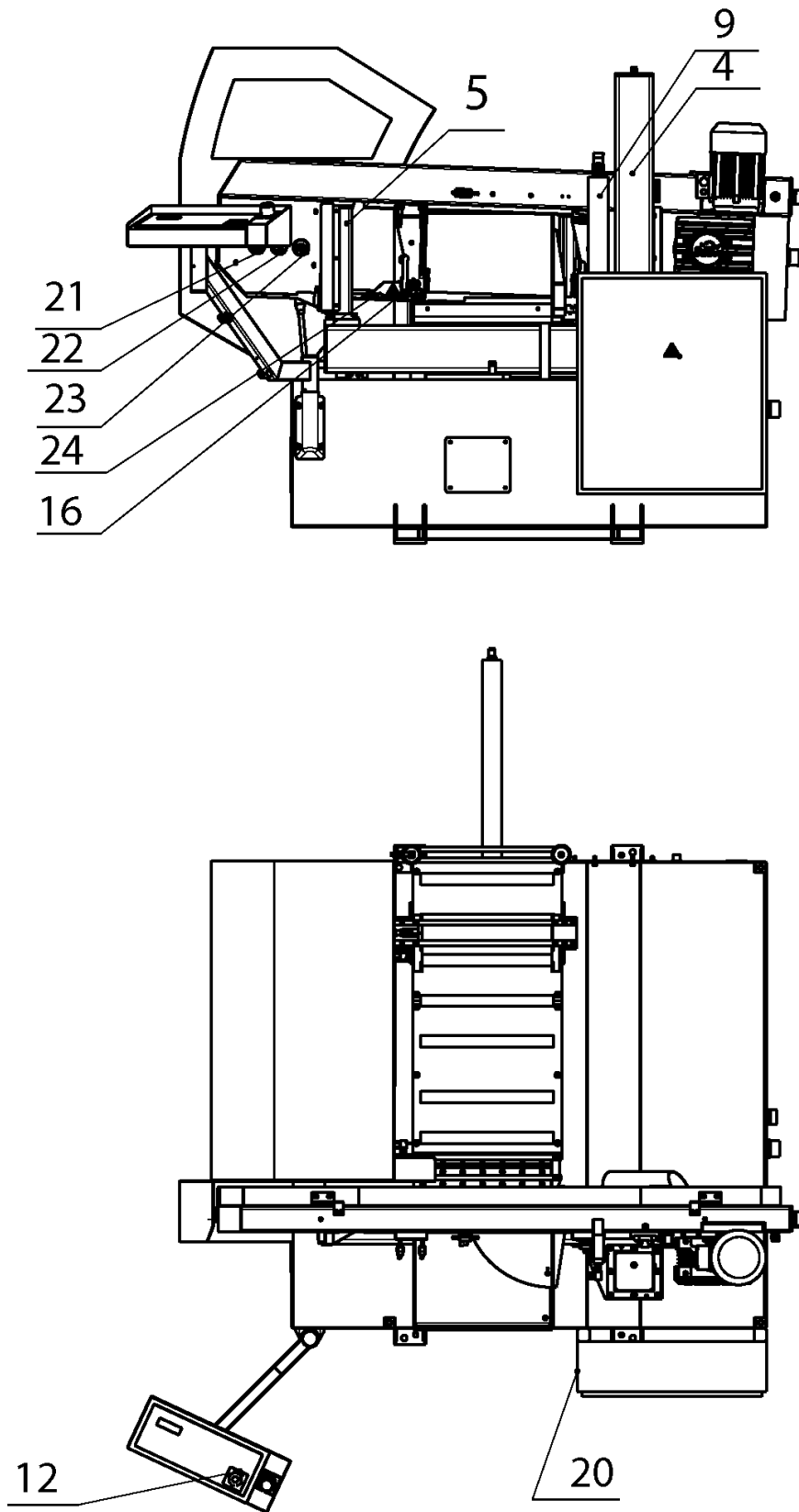
6BB1450	42.001.001	92.051.001	-	92.053.001	-	-	-	-	-	1
6BB1100	42.001.001	92.051.001	-	92.053.001	-	-	-	-	-	1
6BB1600	42.001.001	92.051.001	-	92.053.001	-	-	-	-	-	1

26. Výkresy sestav pro objednání náhradních dílů / Zeichnungen für Bestellung der Ersatzteile / Drawing assemblies for spare parts order

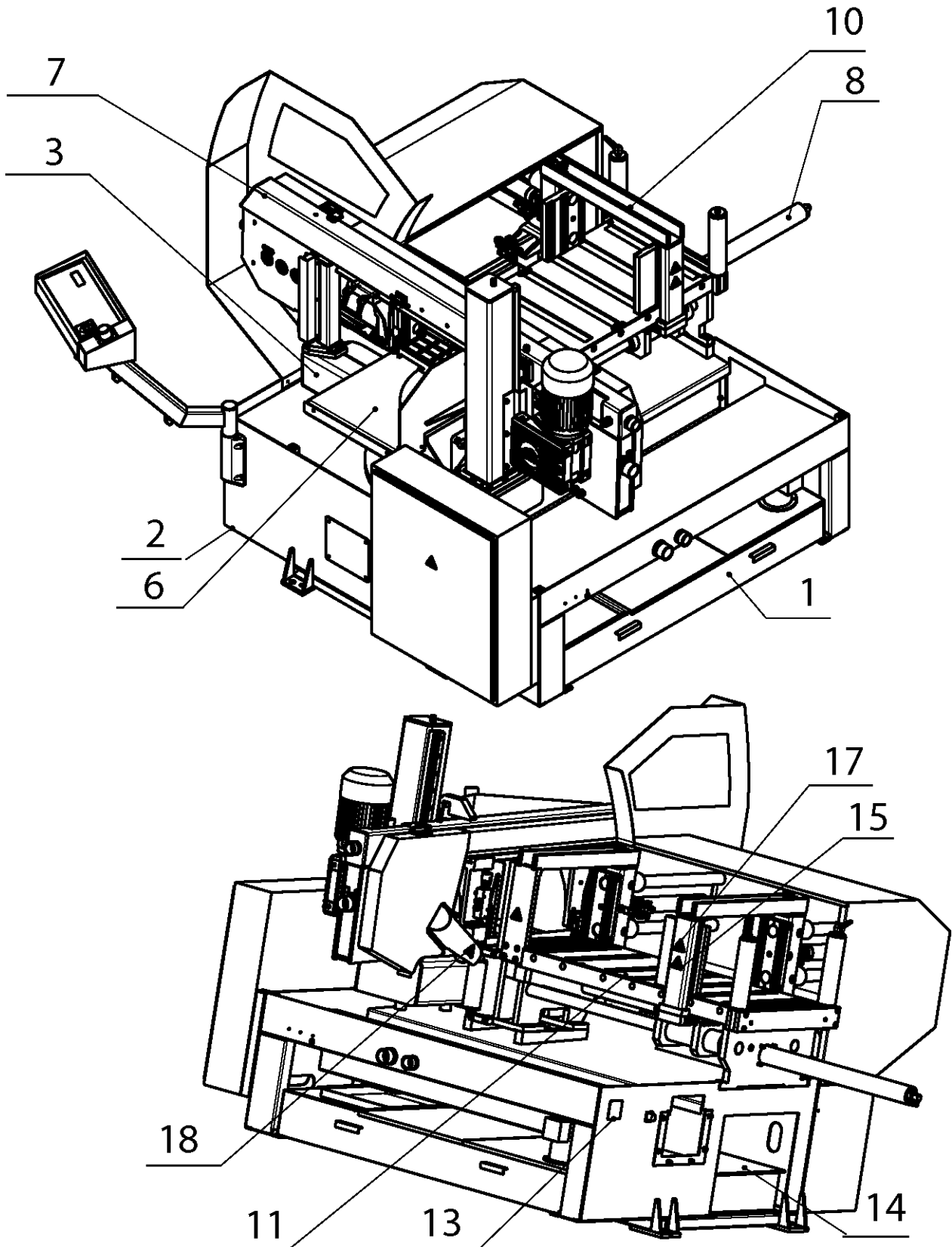
Při objednávání náhradních dílů vždy uvádějte: typ stroje (např. STG 120), výrobní číslo (např. 125) a rok výroby (např. 1999).

In die Bestellung der Ersatzteile führen Sie immer an:
Maschinentyp (z. B. STG 120), Serien Nr. (z. B. 125) und
Baujahr (z. B. 1999).

For spare parts order, you must always to allege: type of
machine (for example STG 120), serial number (for example 125)
and year of construction (for example 1999).

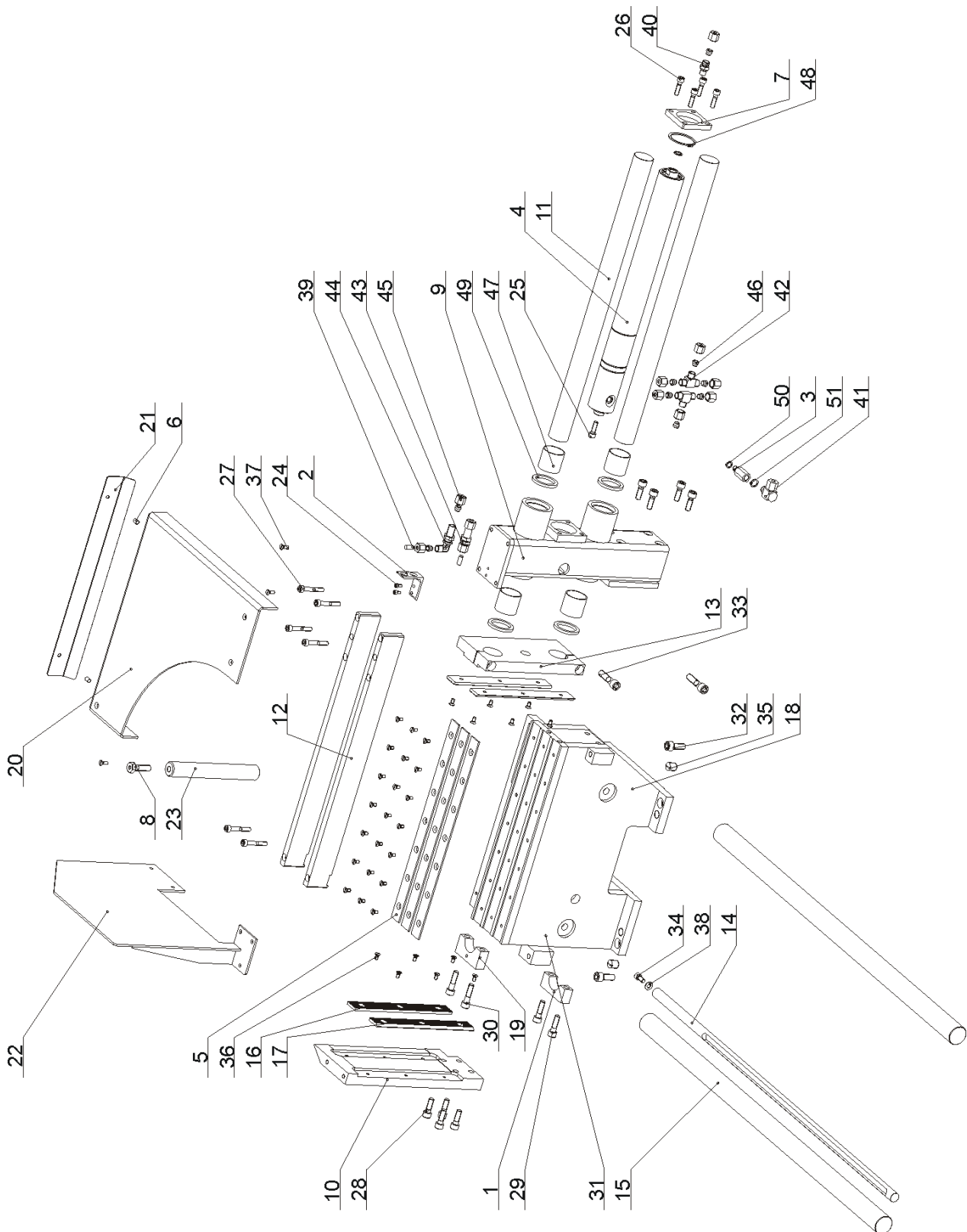


26.1. Pila pásová / Bandsäge / Band saw



26.2. Pila pásová / Bandsäge / Band saw

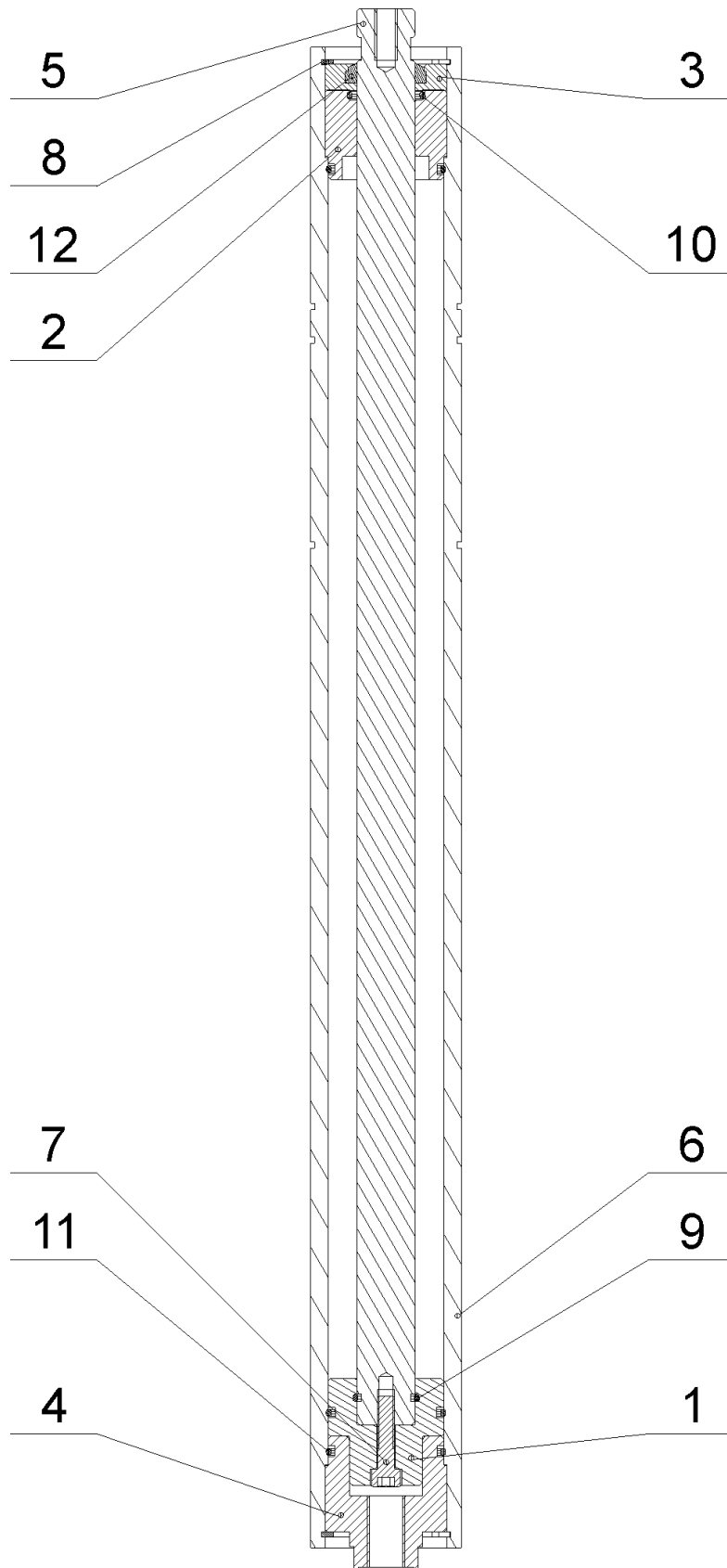
Poz.	Objednáací číslo	Název položky		ks
Pos.	Bestell - Nr.	Bezeichnung		Menge
Pos.	Reference No.	Item		Pcs.
1	201.2906-100	Chlazení / Kühlung / Cooling		1
2	201.8301-000	Podstavec / Untergestell / Pedestal		1
3	201.8302-000	Konzola / Konsole / Console		1
4	201.8302-200	Sloup pravý / Säule / Pillar		1
5	201.8302-300	Sloup levý/ Säule / Pillar		1
6	201.8303-000	Svěrák / Schraubstock / Vice		1
7	201.8304-050	Rameno / Arm / Arm		1
8	201.8307-100	Válec podávací/Vorschubzylinder /Feeder cylinder		1
9	201.8307-200	Válec zvedací / Hebezyylinder / Lifting cylinde		1
10	201.8311-000	Podavač / Vorschub / Feeder		1
11	201.8311-100	Válečková trať / Rollenbahn / Roll conveyor		1
12	30.0599-008	Štítek / Schild / Label		1
13	31.8399-001	Štítek / Schild / Label		1
14	92.001.010	Agregát hydraulický / Hydraulischeaggregat / Hydraulic aggregate		1
15	99.900.039	Samolepka / Aufkleber / self-adhesive label	NS-Nebezpečí stlačení / Pressunggefahr / Danger of pressing	2
16	99.900.040	Samolepka / Aufkleber / self-adhesive label	NR-Nebezpečí říznutí / Schnittgefahr / Danger of ker	1
17	99.900.041	Samolepka / Aufkleber / self-adhesive label	Nebezpečí nárazu / Stoßgefahr / Danger of stroke	1
18	99.900.043	Samolepka / Aufkleber / self-adhesive label	NZ- Nebezpečí zachycení / Erfassunggefahr / Danger of interception	1
19	99.900.045	Samolepka / Aufkleber / self-adhesive label	NE-Nebezpečí úrazu elektrickým proudem / Verletzungsgefahr vom elektrischen Strom / Danger of electric shock	1
20	99.900.046	Samolepka / Aufkleber / self-adhesive label	HV-Hlavní vypínač / Hauptschalter / Main switch	1
21	99.900.047	Samolepka / Aufkleber / self-adhesive label	OBS-Noste ochranné brýle a sluchátka / Tragen Sie eine Schutzbrille und Gehörschutz / Wear protective goggles and headphones	1
22	99.900.048	Samolepka / Aufkleber / self-adhesive label	PO-Noste pevnou pracovní obuv / Tragen Sie Sicherheitsschuhe / Wear fixed protective shoes	1
23	99.900.049	Samolepka / Aufkleber / self-adhesive label	CZ-Přečíst návod k použití / Bedienungsanleitung lesen / read the operating instructions	1
24	99.900.053	Samolepka / Aufkleber / self-adhesive label	Směr pohybu / Bewegungsrichtung / direction of motion	1



26.3. Hlavní svěrák / Hauptschraubstock / Main vice

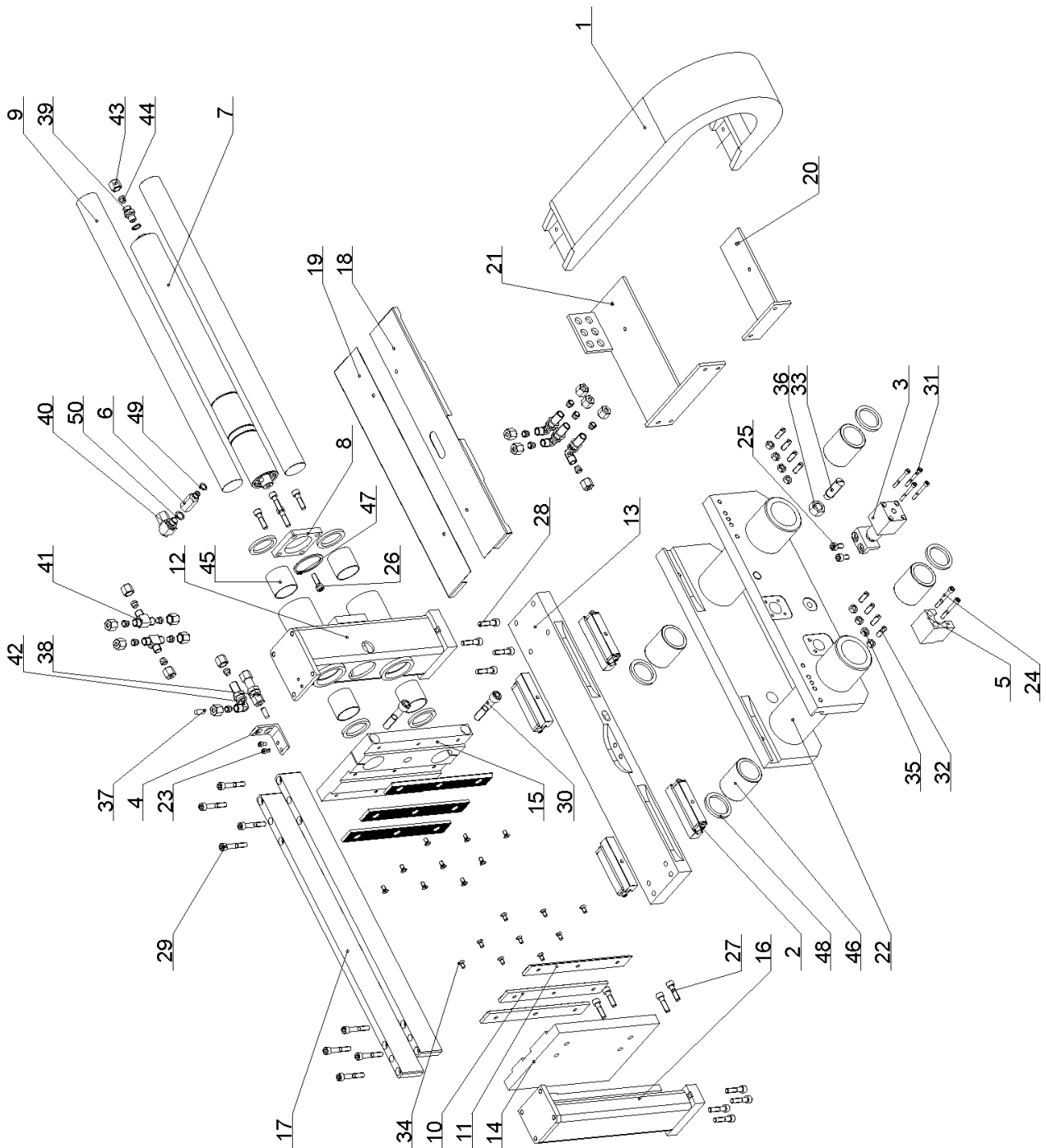
Poz.	Objednáací číslo	Název položky	ks
Pos.	Bestell - Nr.	Bezeichnung	Menge
Pos.	Reference No.	Item	Pcs.
1	30.1709-002	Příložka / Lasche / Splice plate	1
2	30.2014-011	Držák hadice / Schlauchhalter / Hose holder	1
3	30.2111-011	Redukce / Reduktion / Reduction	1
4	30.3507-000	Válec / Zylinder / Cylinder	1
5	30.3509-011	Třecí lišta / Leiste / Friction reglet	3
6	30.3509-015	Distanční trubka / Distanzrohr / Distance tube	2
7	30.3511-009	Příložka / Lasche / Splice plate	1
8	30.4114-004	Šroub / Schraube / Screw	1
9	30.4903-002	Sloupek svěráku / Säule / Vice pillar	1
10	30.4903-003	Pevná čelist / Feste Backe / Fixed jaw	1
11	30.4903-004	Vodící tyč / Führungsstange / Guiding bar	2
12	30.4903-005	Lišta / Leiste / Listel	2
13	30.4903-006	Pohyblivá čelist / Bewegliche Backe / Movable jaw	1
14	30.4903-014	Tyč odměřování / Abmessungsstange / Measuring bar	1
15	30.4903-016	Vodící tyč / Führungsstange / Guiding bar	2
16	30.4903-021	Lišta čelisti / Leiste / Jaw listel	2
17	30.4903-025	Lišta čelisti / Leiste / Jaw listel	2
18	30.8303-001	Podstavec svěráku / Untergestell / Vice pedestal	1
19	30.8303-005	Příložka / Lasche / Splice plate	1
20	30.8314-001	Stůl / Tisch / Desk	1
21	30.8314-002	Odkap / Blech / Drain	1
22	30.8314-003	Bočnice / Seitenteil / Side plate	1
23	30.8314-004	Vzpěra / Vzpěra / Raker	1
24	90.001.25.007	Šroub / Schraube / Screw M5x10 DIN 912	2
25	90.001.25.033	Šroub / Schraube / Screw M8x25 DIN 912	1
26	90.001.25.034	Šroub / Schraube / Screw M8x30 DIN 912	4
27	90.001.25.038	Šroub / Schraube / Screw M8x50 DIN 912	6
28	90.001.25.048	Šroub / Schraube / Screw M10x30 DIN 912	8
29	90.001.25.049	Šroub / Schraube / Screw M10x35 DIN 912	2
30	90.001.25.050	Šroub / Schraube / Screw M10x40 DIN 912	2
31	90.001.25.057	Šroub / Schraube / Screw M12x25 DIN 912	2
32	90.001.25.058	Šroub / Schraube / Screw M12x30 DIN 912	4
33	90.001.25.062	Šroub / Schraube / Screw M12x50 DIN 912	2
34	90.001.25.105	Šroub / Schraube / Screw M8x18 DIN 912	1
35	90.002.2D.019	Šroub / Schraube / Screw M16x20 DIN 913	2
36	90.011.27.005	Šroub / Schraube / Screw M6x12 DIN 7991	33
37	90.011.27.017	Šroub / Schraube / Screw M6x16 DIN 7991	3
38	90.150.50.005	Podložka / Scheibe / Washer Ø8,4 DIN 125	1
39	90.301.0Z.008	Válcový kolík / Zylinderstift / Cylindrical pin 8x20 DIN 7	2
40	92.002.001	Přímé šroubení / Gerade Verschraubung / Straight screwing GES 08LR	1
41	92.003.001	Natáčecí šroubení / Winkelverschraubung / Swivelling screw RSWS 08LR	1
42	92.006.001	Propojka / Verbindungsstück / Jumper T TS 8L	2
43	92.008.101	Průchodka přímá / Tülle / Direct grommet P-GSV 08L	1
44	92.009.001	Průchodka úhlová / Tülle / Angle grommet WSS 08L M.SKT.M	1
45	92.013.001	Matice / Mutter / Nut M 08L	9
46	92.014.001	Těsnící kroužek / Dichtungsring / Sealing ring P-R 08L/S	9
47	95.700.025	Pouzdro / Buchse / Bush KU 40x40	4
48	95.800.019	Pojistný kroužek / Sicherungsring / Retaining ring Ø52 DIN 471	1
49	96.040.003	Stírací manžeta / Abstreifmanschette / Scraper cup 40x52x5	4

50	96.082.001	Těsnící kroužek / Dichtungsring / Sealing ring Cu	10/14	1
51	96.082.002	Těsnící kroužek / Dichtungsring / Sealing ring Cu	13/17	2
	95.860.001	Hlavice mazací/Schmierkopf/Nipple	KM5	2



26.4. Upínací válec hlavního svěráku / Spannzylinder des Hauptschraubstockes /
Main vice clamping cylinder

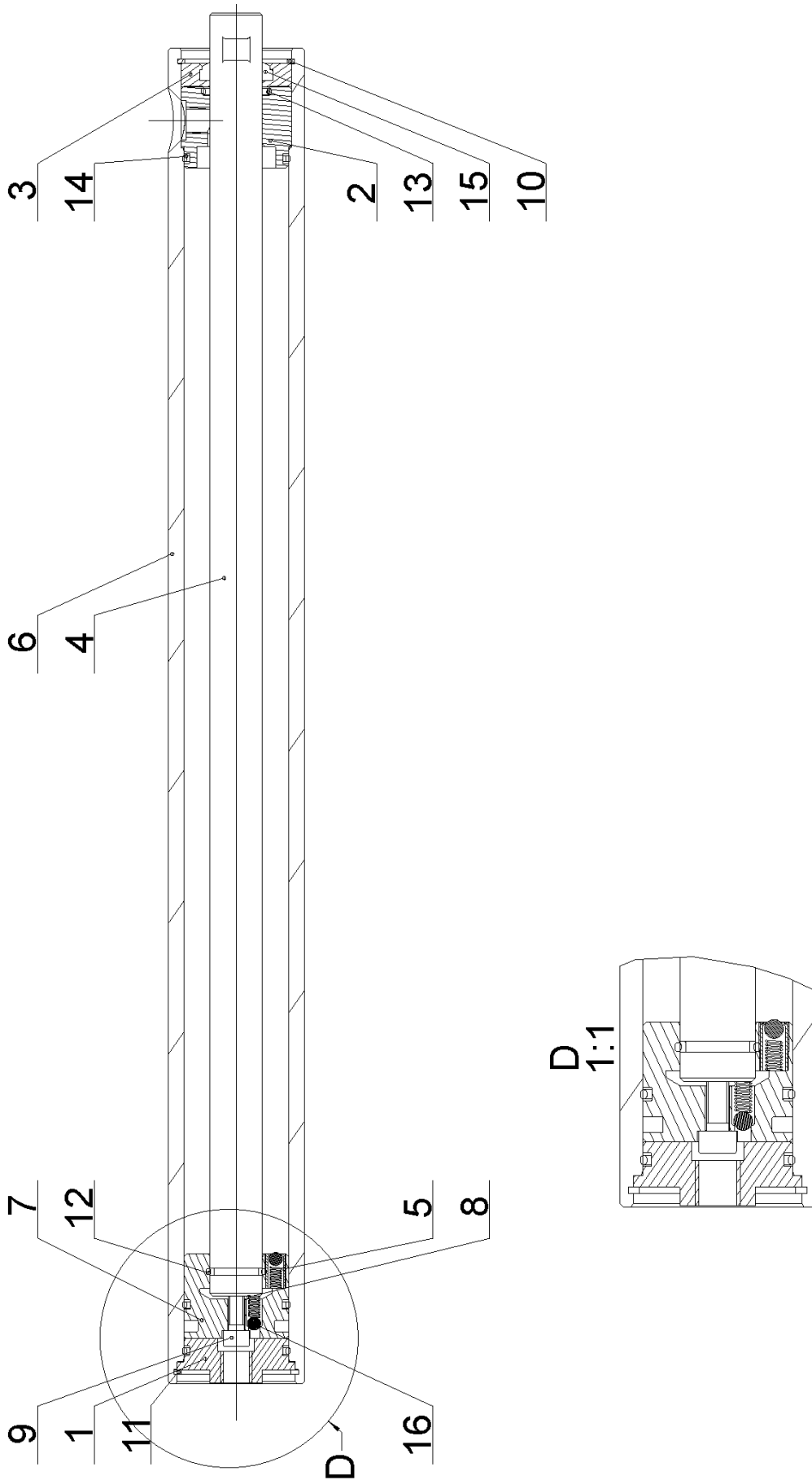
Poz.	Objednací číslo	Název položky	ks
Pos.	Bestell - Nr.	Bezeichnung	Menge
Pos.	Reference No.	Item	Pcs.
1	30.2107-001	Píst / Kolben / Piston	1
2	30.2107-002	Přívod přední / Vordere Zuleitung / Front inflow	1
3	30.2107-003	Víko / Deckel / Cover	1
4	30.2107-004	Víko / Deckel / Cover	1
5	30.3407-102	Pístnice / Kolbenstange / Piston rod	1
6	30.3507-001	Válec / Zylinder / Cylinder	1
7	90.001.25.019	Šroub / Schraube / Screw M6x25 DIN 912 8.8	1
8	95.801.006	Pojistný kroužek / Sicherungsring / Retaining ring Ø42 DIN 472	2
9	96.002.007	O-kroužek / O Ring / O Ring 16x2	1
10	96.002.010	O-kroužek / O Ring / O Ring 20x3	1
11	96.002.017	O-kroužek / O Ring / O Ring 34x3	3
12	96.060.002	Kroužek stírací / Abstreifring / Scraper ring 20x28	1



26.5. Podávací svěrák / Vorschubschraubstock / Feeding vice

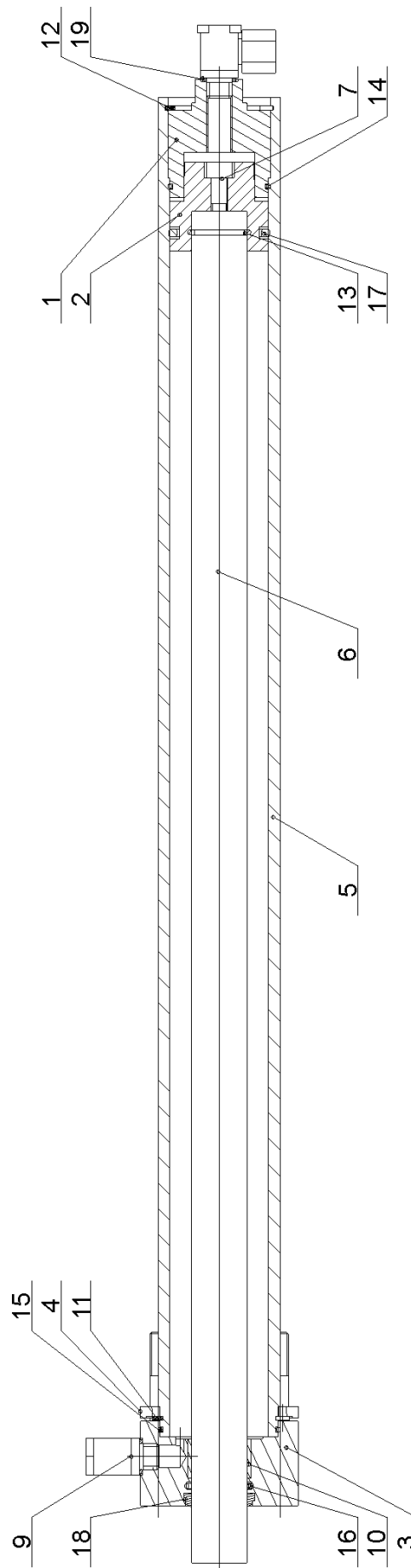
Poz.	Objednací číslo	Název položky	ks
Pos.	Bestell - Nr.	Bezeichnung	Menge
Pos.	Reference No.	Item	Pcs.
1	99.170.001	Řetěz energií / Energiekette / Cables leading	1
2	201.2911-200	Válečkový element / Element / Cylindrical element	4
3	201.4307-500	Fixační válec / Fixzylinder / Fixation cylinder	1
4	30.2014-011	Držák hadice / Schlauchhalter / Hose holder	1
5	30.2014-023	Držák snímače / Sensorhalter / Sensor holder	1
6	30.2111-011	Redukce / Reduktion / Reduction	1
7	30.3507-000	Válec / Zylinder / Cylinder	1
8	30.3511-009	Příložka / Lasche / Splice plate	1
9	30.4903-004	Vodící tyč / Führungsstange / Guiding rod	2
10	30.4903-021	Lišta / Leiste / Listel	4
11	30.4903-025	Lišta / Leiste / Listel	2
12	30.4911-002	Základna / Grundlage / Base	1
13	30.4911-003	Základna / Grundlage / Base	1
14	30.4911-004	Čelist / Backe / Jaw	1
15	30.4911-006	Pohyblivá čelist / Bewegliche Backe / Movable jaw	1
16	30.4911-007	Sloup / Säule / Pillar	1
17	30.4911-010	Lišta / Leiste / Listel	2
18	30.4911-023	Kryt / Deckel / Cover	1
19	30.4911-024	Kryt / Deckel / Cover	1
20	30.4911-026	Konzola / Konsole / Console	1
21	30.4911-027	Konzola / Konsole / Console	1
22	30.8311-001	Základna / Grundlage / Base	1
23	90.001.25.007	Šroub / Schraube / Screw M5x10 DIN 912	2
24	90.001.25.023	Šroub / Schraube / Screw M6x50 DIN 912	2
25	90.001.25.031	Šroub / Schraube / Screw M8x16 DIN 912	2
26	90.001.25.033	Šroub / Schraube / Screw M8x25 DIN 912	1
27	90.001.25.034	Šroub / Schraube / Screw M8x30 DIN 912	8
28	90.001.55.035	Šroub / Schraube / Screw M8x35 DIN 912	8
29	90.001.25.038	Šroub / Schraube / Screw M8x50 DIN 912	8
30	90.001.25.063	Šroub / Schraube / Screw M12x60 DIN 912	2
31	90.001.25.xxx	Šroub / Schraube / Screw M5x45 DIN 912	4
32	90.002.2D.013	Šroub / Schraube / Screw M8x25 DIN 913	8
33	90.004.2D.019	Šroub / Schraube / Screw M16x40 DIN 915	1
34	90.011.27.005	Šroub / Schraube / Screw M6x12 DIN 7991	18
35	90.100.55.005	Matice / Mutter / Nut M8 DIN 934	8
36	90.100.55.008	Matice / Mutter / Nut M16 DIN 934	1
37	90.301.0Z.008	Válcový kolík / Zylinderstift / Cylindrical pin 8x20 DIN 7	2
38	92.008.101	Šroubení přímé / Gerade Verschraubung / Straight screwing GES 08LR	1
39	92.002.001	Šroubení přímé / Gerade Verschraubung / Straight screwing GES 08LR	1
40	92.003.001	Šroubení natáčecí / Winkelverschraubung / Swivelling screwing RSWS 08LR	1
41	92.006.001	Propojka / Verbindungsstück / Jumper T TS 8L	2
42	92.009.001	Průchodka úhlová / Tülle / Angle grommet	4
43	92.013.001	Matice / Mutter / Nut M 08L	15
44	92.014.001	Těsnící kroužek / Dichtungsring / Sealing ring P-R 08L/S	15
45	95.700.025	Pouzdro / Buchse / Bush KU 40x40	4
46	95.710.001	Pouzdro / Buchse / Bush 40x60 KH	4
47	95.800.019	Pojistný kroužek / Sicherungsring / Retaining ring Ø52 DIN 471	1
48	96.040.003	Stírací manžeta / Abstreifmanschette / Scraper cup 40x52x5	8

49	96.082.001	Těsnící kroužek / Dichtungsring / Sealing ring Cu	10/14	1
50	96.082.002	Těsnící kroužek / Dichtungsring / Sealing ring Cu	13/17	2
	95.860.001	Hlavice mazací/Schmierkopf/Nipple		2



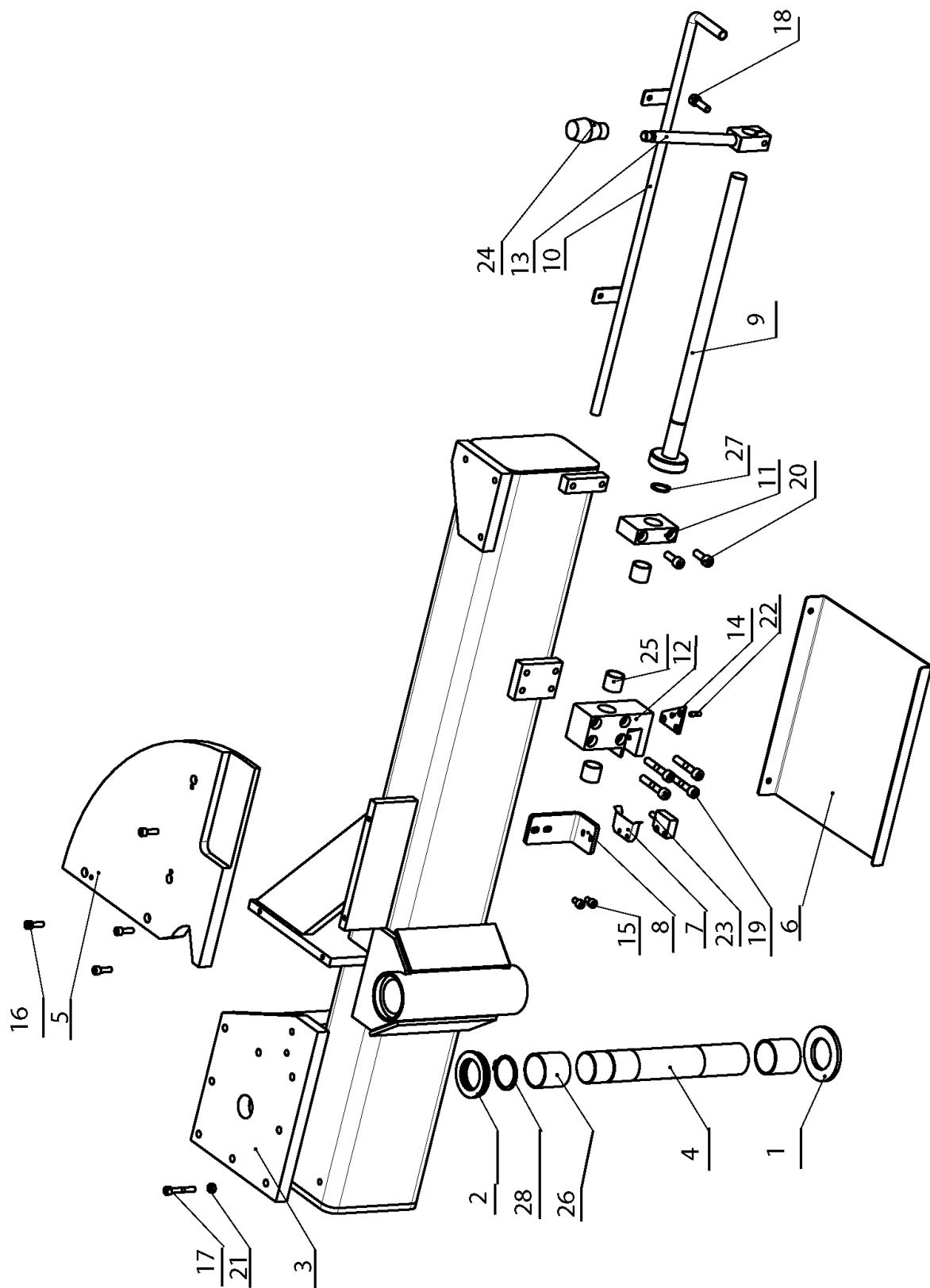
26.6. Upínací válec podávacího svěráku/ Spannzyylinder des Vorschubschraubstockes / Feeding vice clamping cylinder

Poz.	Objednací číslo	Název položky	ks	
Pos.	Bestell - Nr.	Bezeichnung	Menge	
Pos.	Reference No.	Item	Pcs.	
1	30.1707-104	Víko / Deckel / Cover	1	
2	30.2107-002	Přívod / Zufuhr / Inflow	1	
3	30.2107-003	Víko / Deckel / Cover	1	
4	30.3407-102	Pístnice / Kolbenstange / Piston rod	1	
5	30.9307-204	Pouzdro / Büchse / Bush	1	
6	30.9607-001	Válec / Zylinder / Cylinder	1	
7	30.9607-003	Píst / Kolben / Piston	1	
8	31.4403-008	Pružina / Feder / Spring	0.5x4.5x13x8.5	2
9	90.001.25.018	Šroub / Schraube / Screw	M6x20 DIN 912	1
10	95.801.006	Pojistný kroužek / Sicherungsring / Retaining ring	Ø42 DIN 472	1
11	95.801.007	Pojistný kroužek / Sicherungsring / Retaining ring	Ø45 DIN 472	1
12	96.002.007	O kroužek / O Ring / O Ring	16x2	1
13	96.002.010	O kroužek / O Ring / O Ring	20x3	1
14	96.002.017	O kroužek / O Ring / O Ring	34x3	3
15	96.060.002	Stírací kroužek / Abstreifring / Wiping ring	20x28	1
16		Kulička / Kugel / Ball		2



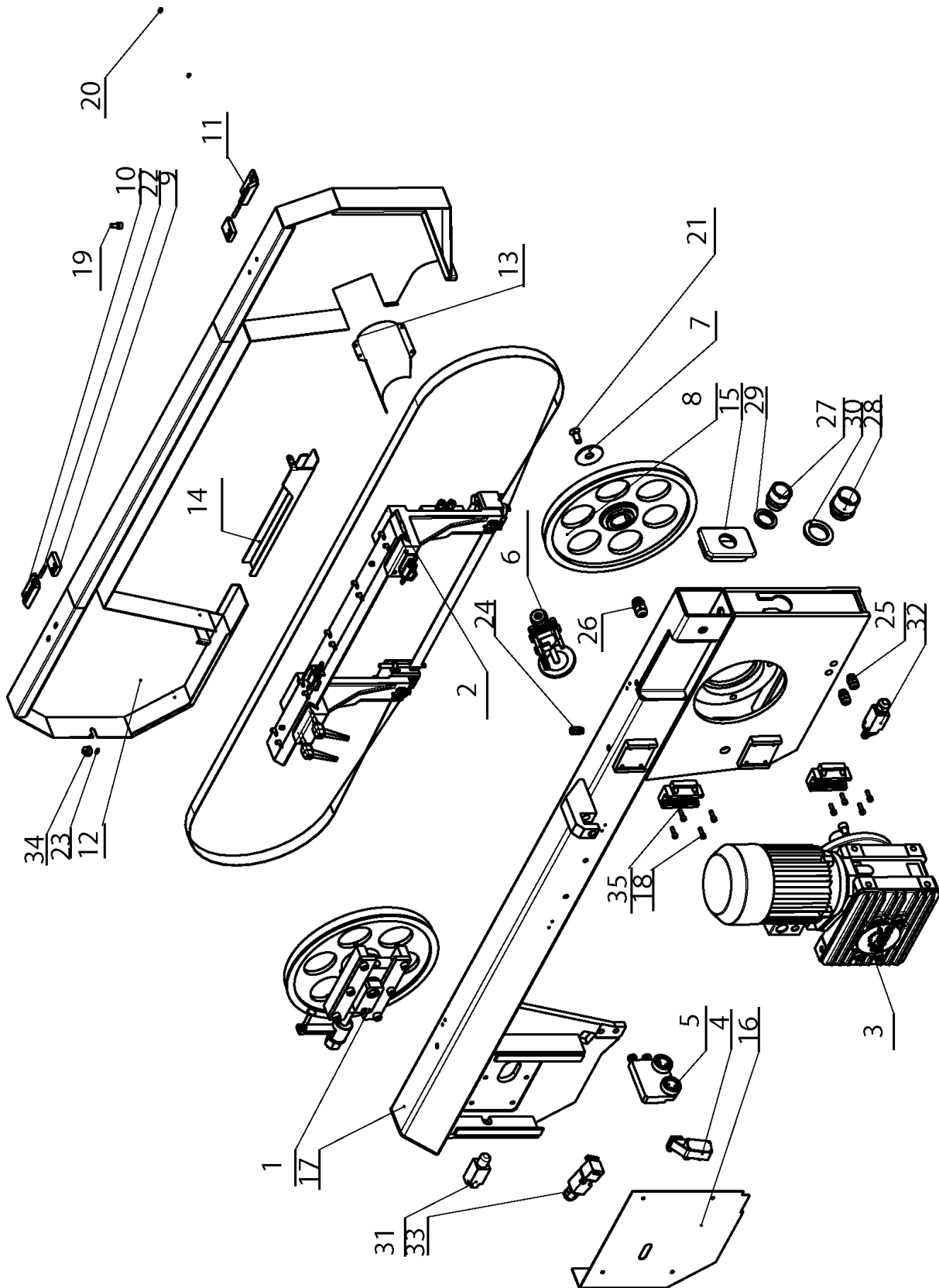
26.7. Válec podávání / Vorschubzylinder / Feeding cylinder - 251.255

Poz.	Objednací číslo	Název položky	ks
Pos.	Bestell - Nr.	Bezeichnung	Menge
Pos.	Reference No.	Item	Pcs.
1	30.1807-103	Zadní víko / Hinterer Deckel / Rear panel	1
2	30.1807-105	Píst / Kolben / Piston	1
3	30.2007-101	Víko / Deckel / Cover	1
4	30.2007-103	Příložka / Lasche / Splice plate	1
5	30.3507-101	Válec / Zylinder / Cylinder	1
6	30.3507-102	Pístnice / Kolbenstange / Piston rod	1
7	90.001.25.035	Šroub / Schraube / Screw M8x35 DIN 912	1
8	90.001.25.041	Šroub / Schraube / Screw M8x65 DIN 912	4
9	92.003.001	Šroubení natáčecí / Winkelverschraubung / Swivelling screw	2
10	95.700.005	Pouzdro / Buchse / Bush KU 28x20	1
11	95.800.020	Pojistný kroužek / Sicherungsring / Retaining ring Ø60 DIN 471	1
12	95.801.009	Pojistný kroužek / Sicherungsring / Retaining ring Ø52 DIN 472	1
13	96.001.007	O kroužek / O Ring / O Ring 25x2	1
14	96.001.013	O kroužek / O Ring / O Ring 45x2	1
15	96.001.014	O kroužek / O Ring / O Ring 55x2	1
16	96.002.014	O kroužek / O Ring / O Ring 28x3	1
17	96.020.005	Q kroužek / Q Ring / Q Ring	1
18	96.060.003	Stírací kroužek / Abstreifring / Wiping ring 28x36	1
19	96.082.002	Těsnící kroužek / Dichtungsring / Sealing ring 13/17	2



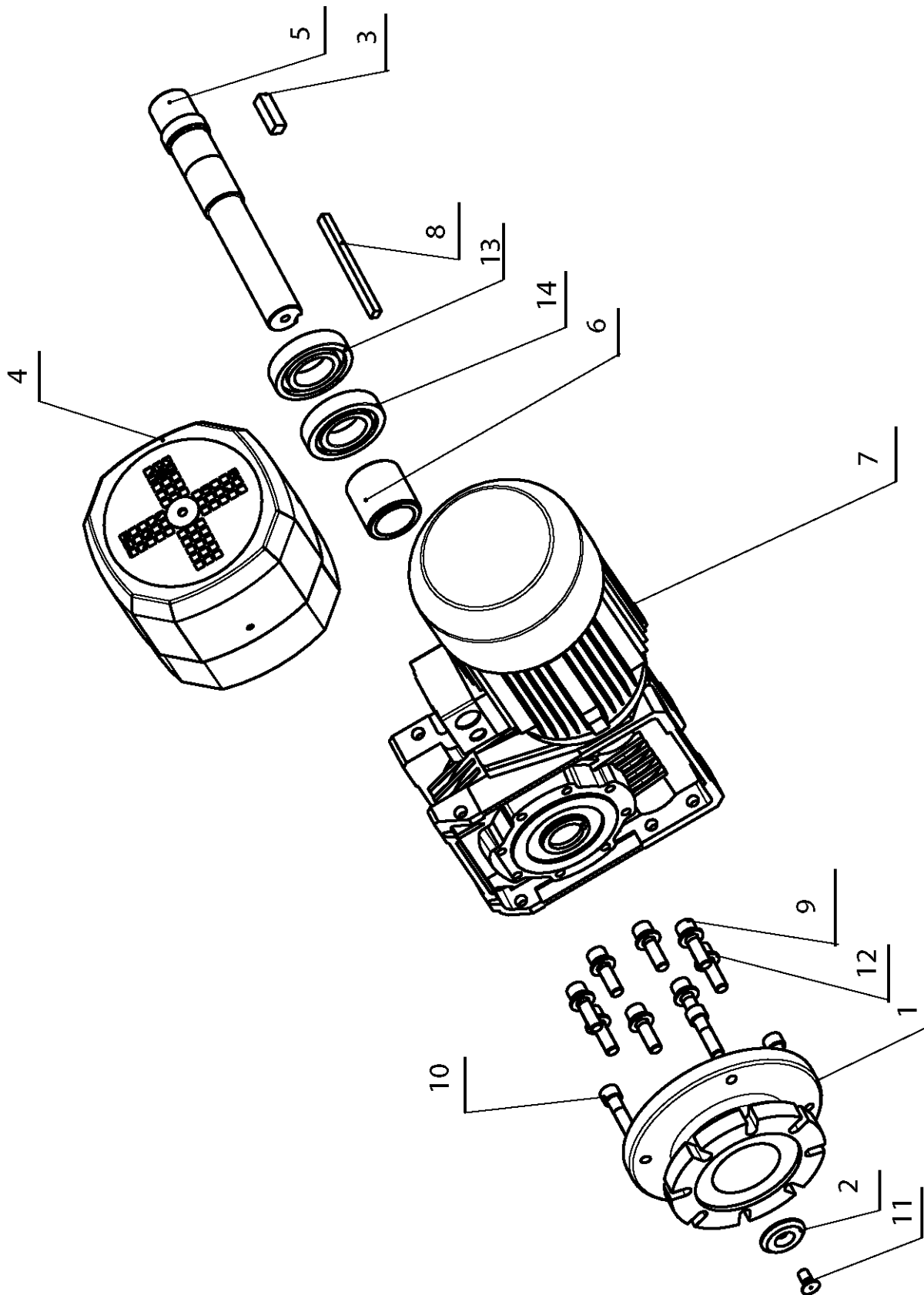
26.8. Otočná konzola / Drehkonsole / Turning console

Poz.	Objednací číslo	Název položky		ks
Pos.	Bestell - Nr.	Bezeichnung		Menge
Pos.	Reference No.	Item		Pcs.
1	30.1702-006	Podložka / Scheibe / Washer		1
2	30.4902-005	Kroužek / Ring / Ring		1
3	30.8302-001	Konzola / Konsole / Console		1
4	30.8302-002	Čep konzoly / Bolzen / Console pivot		1
5	30.8302-003	Deska / Platte / Plate		1
6	30.8302-009	Plech / Blech / Metal plate		1
7	30.8302-011	Stírač / Abstreifer / Scraper		1
8	30.8302-012	Držák / Halterung / Holder		1
9	30.8302-018	Tyč brzdy / Stange / Brake rod		1
10	30.8302-020	Trubka / Rohr / Tube		1
11	30.8602-017	Kostka / Würfel / Cube		1
12	30.8602-510	Kostka / Würfel / Cube		1
13	30.8602-514	Tyč zpevnění / Stange / Hardening rod		1
14	30.8602-521	Deska / Platte / Plate		1
15	90.001.25.015	Šroub / Schraube / Screw	M6x10 DIN 912	2
16	90.001.25.018	Šroub / Schraube / Screw	M6x20 DIN 912	4
17	90.001.25.022	Šroub / Schraube / Screw	M6x40 DIN 912	1
18	90.001.25.033	Šroub / Schraube / Screw	M8x25 DIN 912	1
19	90.001.25.037	Šroub / Schraube / Screw	M8x45 DIN 912	4
20	90.001.25.104	Šroub / Schraube / Screw	M8x22 DIN 912	2
21	90.100.55.004	Matice / Mutter / Nut	M6 DIN 934	1
22	90.301.0Z.002	Válcový kolík / Zylinderstift / Cylindrical pin	M5x40 DIN 7	1
23	91.270.006	Senzor magnetický / Sensor		1
24	94.002.001	Hruška / Birne / Pear		1
25	95.700.004	Pouzdro / Buchse / Bush KU	20x20	3
26	95.700.025	Pouzdro / Buchse / Bush KU	40x40	2
27	95.800.009	Pojistný kroužek / Sicherungsring / Retaining ring	d20 DIN 471	1
28	95.800.015	Pojistný kroužek / Sicherungsring / Retaining ring	d40 DIN 471	1



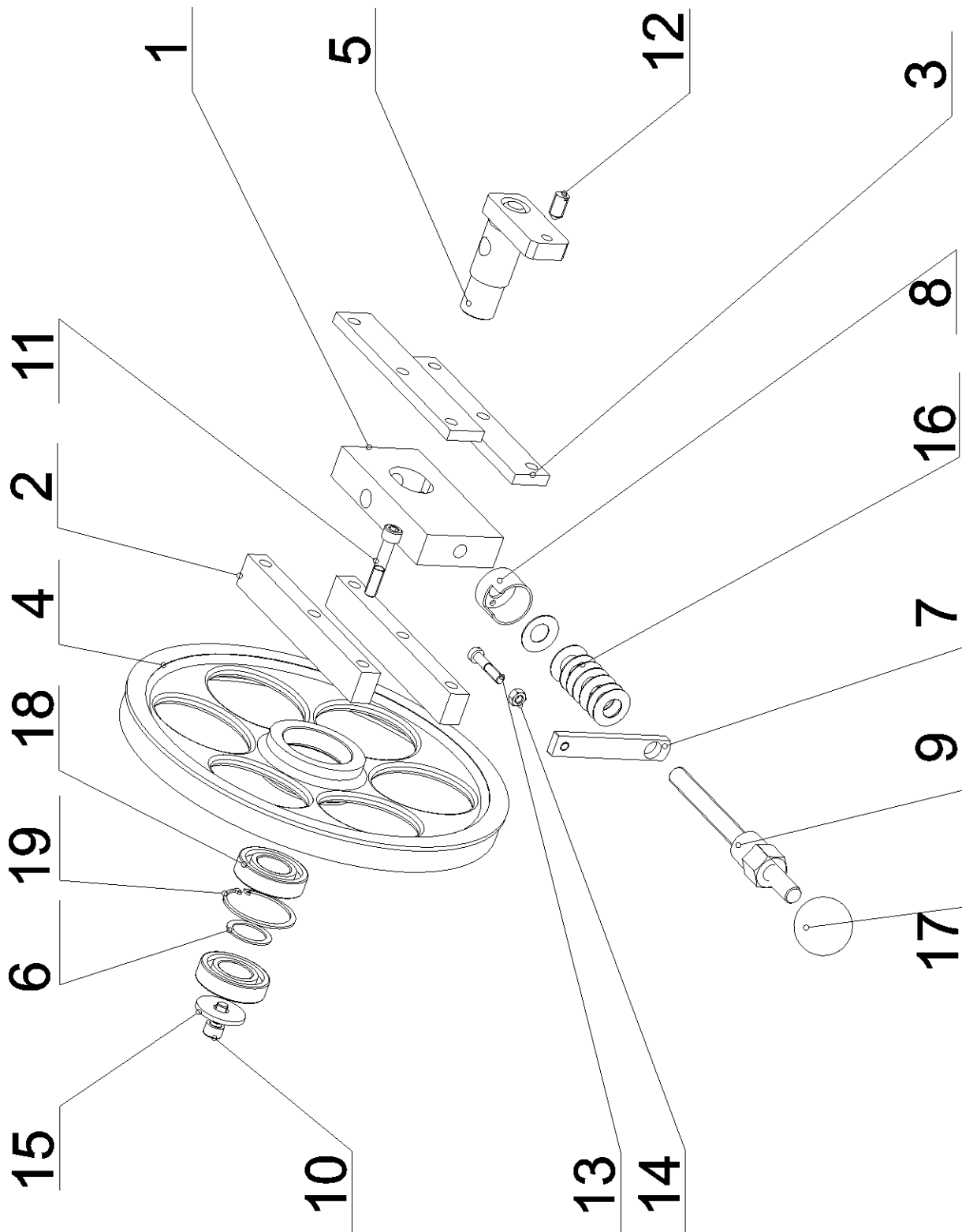
26.9. Pilové rameno / Sägerahmen / Saw arm

Poz.	Objednací číslo	Název položky		ks
Pos.	Bestell - Nr.	Bezeichnung		Menge
Pos.	Reference No.	Item		Pcs.
1	201.1708-000	Napínání / Sägebandspannung / Stretching		1
2	201.3410-000	Vedení pásu / Sägebandführung / Saw band guiding		1
3	201.4905-050	Převodovka / Getriebe / Gearbox		1
4	201.6702-200	Snímač natáčení / Positionsgeber / Turning sensor		1
5	201.8304-106	Vodící kladky / Führungsrollen / Guiding pulleys		1
6	201.9114-300	Kartáček / Bürste / Brush		1
7	30.0804-009	Podložka / Scheibe / Washer		1
8	30.1704-005	Kolo hnací / Antriebsrad / Driving wheel		1
9	30.1714-103	Kostka / Würfel / Cube		2
10	30.2914-206	Konzola L/ Konsole / Console		1
11	30.2914-210	Konzola P / Konsole / Console		1
12	30.3404-053	Kryt ramene / Deckel / Arm cover		1
13	30.3414-059	Kryt kartáčku / Deckel / Brush cover		1
14	30.3514-203	Kryt pásu / Deckel / Band cover		1
15	30.5214-004	Zátka / Stopfen / Stopper		1
16	30.8304-007	Kryt napínání / Deckel / Stretching cover		1
17	30.8304-051	Rameno / Rahmen / Arm		1
18	90.001.25.018	Šroub / Schraube / Screw	M6x20 DIN 912	8
19	90.001.25.031	Šroub / Schraube / Screw	M8x16 DIN 912	1
20	90.002.2D.023	Šroub / Schraube / Screw	M6x10 DIN 913	1
21	90.011.27.014	Šroub zápusťný/ Countersunk screw / Senkschraube	M12x30	1
22	90.301.0Z.005	Kolík válcový / Zylinderstift / Cylindrical pin	6x35	2
23	90.303.0Z.006	Pružný kolík / Spannstift / Spring pin	5x10 DIN 1481	1
24	91.070.010	Vývodka / Ausführung / Bushing	M 12x1.5	1
25	91.070.011	Vývodka / Ausführung / Bushing	M 16x1.5	2
26	91.070.012	Vývodka / Ausführung / Bushing	M 20x1.5	1
27	91.071.004	Vývodka hadice / Verschraubung Gerade / Hose bushing	PG29	1
28	91.071.005	Vývodka hadice / Verschraubung Gerade / Hose bushing	PG36	1
29	91.072.007	Matice / Mutter / Nut	PG29	1
30	91.072.008	Matice / Mutter / Nut	PG36	1
31	91.173.007	Koncový spínač / Endschalter / Limit switch	FR 601	1
32	91.173.009	Koncový spínač s kladkou / Endschalter mit Rolle / Limit switch - roller	FR 605	1
33	91.173.012	Koncový spínač - zámek / Endschalter mit Klinke / Limit switch - lock		1
34	94.007.002	Plastový šroub / Rändelschraube / Plastic screw	M6x10	1
35	99.201.008	Vozík / Wagen / Carriage		2



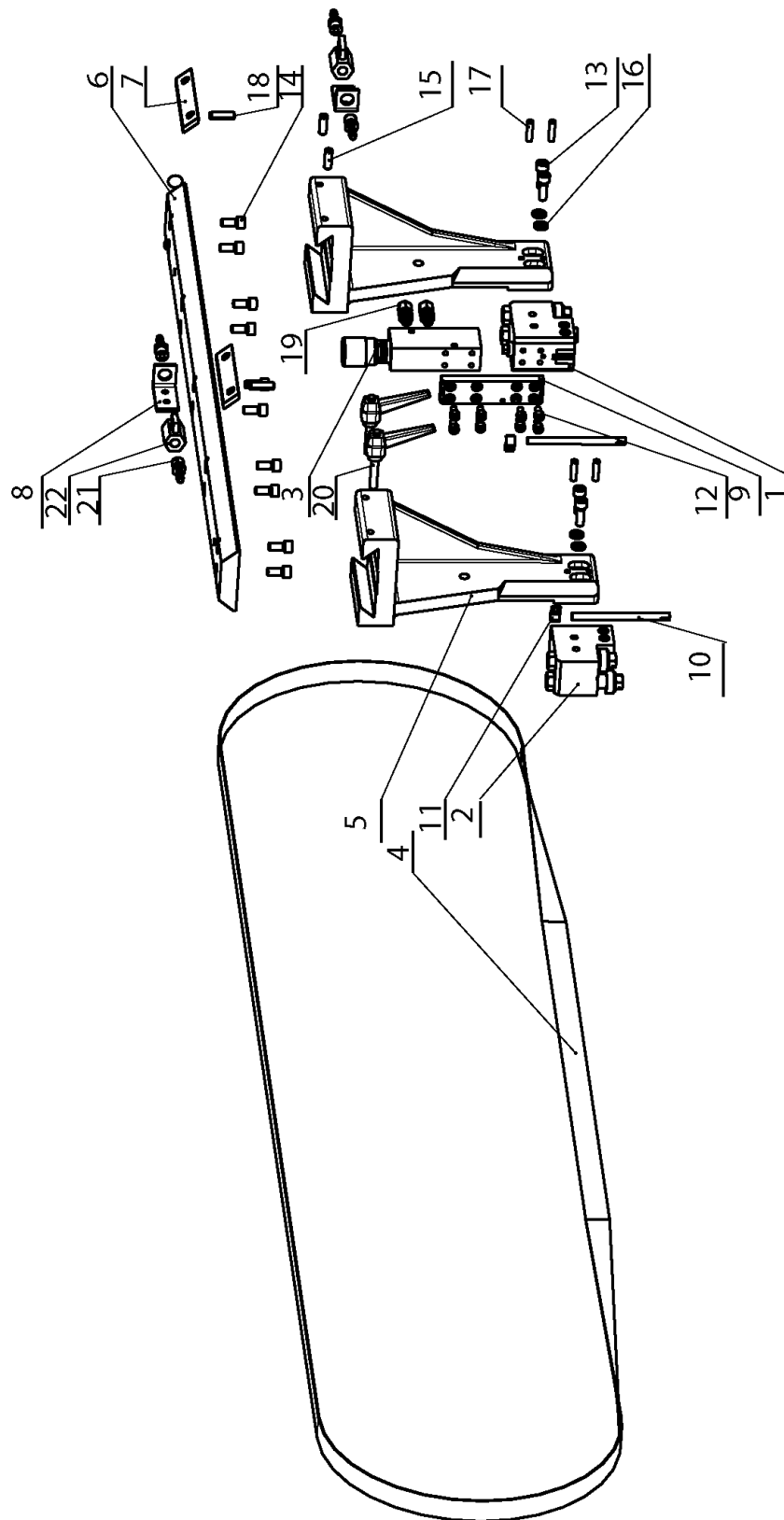
26.10. Pohon pilového pásu / Sägebandantrieb / Saw band drive

Poz .	Objednací číslo	Název položky		ks
Pos .	Bestell - Nr.	Bezeichnung		Meng e
Pos .	Reference No.	Item		Pcs.
1	30.0804-002	Příruba / Flansche / Flange		1
2	30.1704-008	Podložka / Scheibe / Washer		1
3	30.1704-012	Pero 2/ Feder / Feather		1
4	30.3404-060	Ventilátor / Ventilator / Ventilator		1
5	30.4904-003	Hřídel / Welle / Shaft		1
6	30.4904-004	Trubka distanční / Distanzrohr / Distance tube		1
7	30.4905-051	Převodovka šneková / Schneckengetriebe / Worm gearbox		1
8	30.9205-004	Pero / Feder / Feather		1
9	90.001.25.060	Šroub / Schraube / Screw		8
10	90.001.25.061	Šroub / Schraube / Screw		4
11	90.011.27.008	Šroub zápuštný/ Countersunk screw / Senkschraube	M10x20	1
12	90.150.50.007	Podložka / Scheibe / Washer	d13	8
13	95.001.021	Kuličkové ložisko / Kugellager / Ball bearing		1
14	95.201.001	Ložisko / Lager / Bearing		1



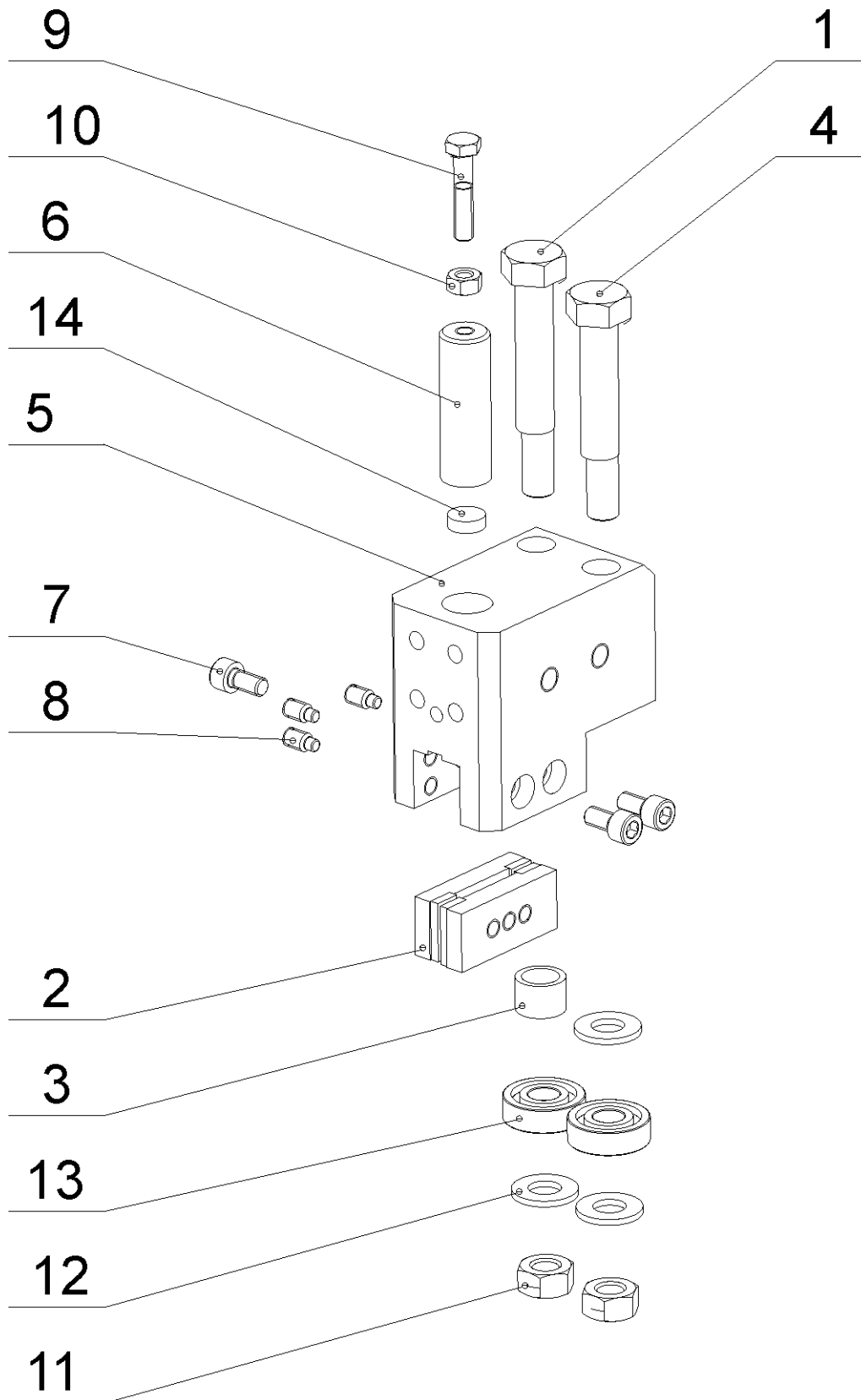
26.11. Napínání pilového pásu / Sägebandspannung / Saw band stretching

Poz.	Objednací číslo	Název položky	ks
Pos.	Bestell - Nr.	Bezeichnung	Menge
Pos.	Reference No.	Item	Pcs.
1	30.0808-001	Kostka napínání / Bandspannungsklotz / Stretching cube	1
2	30.0808-002	Lišta vodící / Führungsleiste / Guiding cube	2
3	30.0808-006	Lišta / Leiste / Listel	2
4	30.1708-001	Kolo napínání / Umlenkrad / Stretching wheel	1
5	30.1708-002	Čep napínání / Spannbolzen / Spannbolzen	1
6	30.1708-003	Podložka mezi ložiska / Scheibe zwischen den Lagern / Washer between bearings	1
7	30.1708-004	Držák šroubu / Schraubenhalterung / Screw holder	1
8	30.3508-002	Kryt pružiny / Federabdeckung / Spring cover	1
9	30.4108-001	Šroub napínání / Spannschraube / Stretching screw	1
10	90.001.25.046	Šroub / Schraube / Screw M10x20 DIN 912	1
11	90.001.25.053	Šroub / Schraube / Screw M10x55 DIN 912	6
12	90.004.2D.013	Šroub / Schraube / Screw M12x25 DIN 915	1
13	90.005.55.019	Šroub / Schraube / Screw M8x40 DIN 933	1
14	90.100.55.005	Matice / Mutter / Nut M8 DIN 934	1
15	90.151.50.002	Podložka / Scheibe / Washer Ø13 DIN 440	1
16	90.350.0Z.002	Talířová pružina / Tellerfeder / Belleville spring 35.5x18.3x2.0x2.8	8
17	94.001.005	Rukojeť koule / Kugelgriff / Handle round M16	1
18	95.001.019	Ložisko / Lager / Bearing 6206 2RS	2
19	95.801.010	Pojistný kroužek / Sicherungsring / Retaining ring Ø62 DIN 472	1



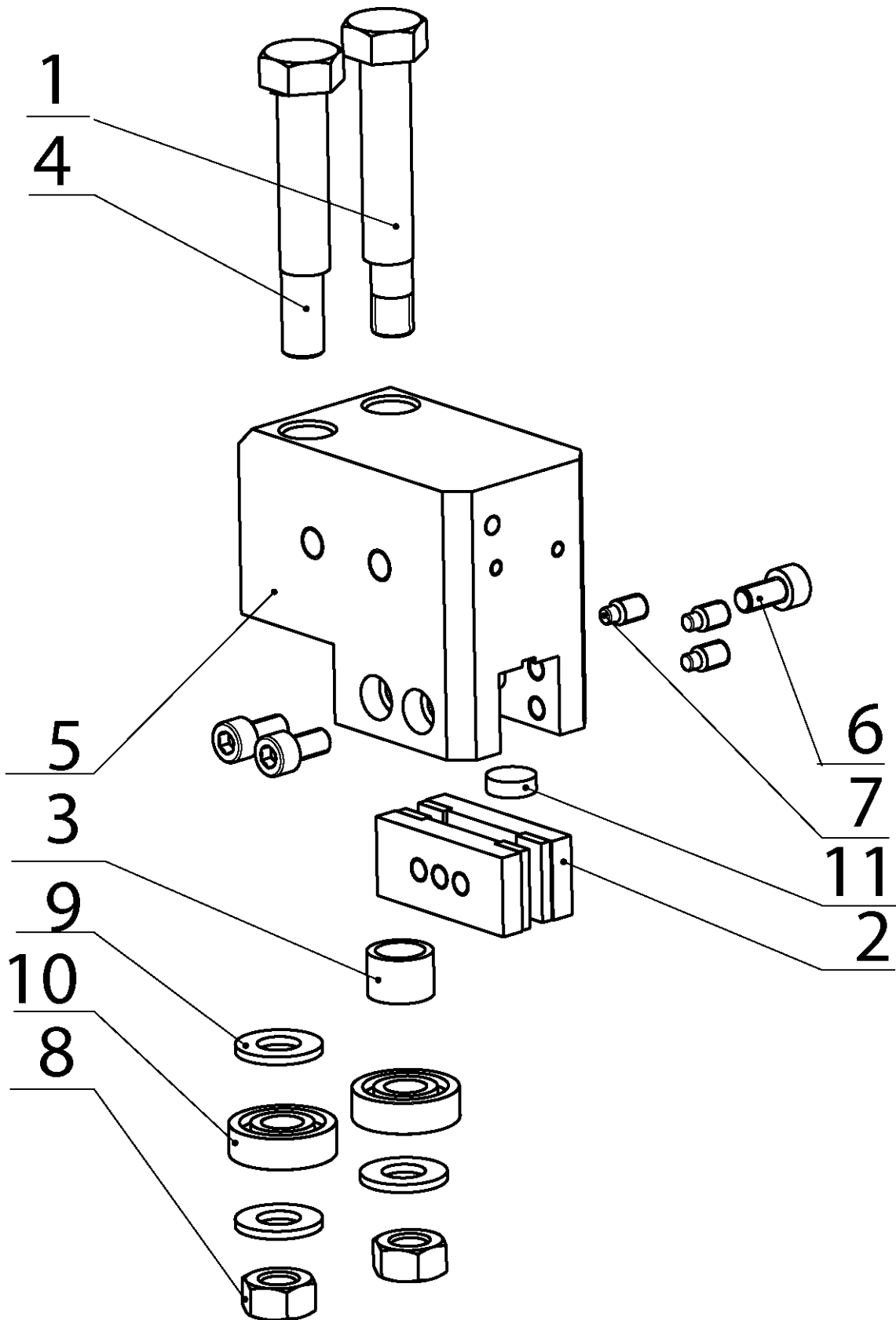
26.12. Vedení pilového pásu / Sägebandführung / Saw band guiding

Poz.	Objednací číslo	Název položky		ks
Pos.	Bestell - Nr.	Bezeichnung		Menge
Pos.	Reference No.	Item		Pcs.
1	201.3510-100	Pravá vodící kostka / Rechter Führungsklotz / Right guiding cube		1
2	201.4110-100	Levá vodící kostka / Linker Führungsklotz / Left guiding cube		1
3	251.077	Regulace přítlaku / Schnittdruckregulierung / Pressure regulation		1
4	30.1704-901	Pás / Band / Band		1
5	30.1710-001	Držák / Halter / Holder		2
6	30.1710-002	Lišta / Leiste / Listel		1
7	30.1710-008	Lišta držáku / Halterleiste / Holder listel		2
8	30.1814-011	Držák ventilu / Ventilshalter / Valve holder		2
9	30.3510-003	Deska / Platte / Plate		1
10	30.3510-004	Trubka / Rohr / Tube		2
11	30.9010-003	Držák / Halter / Holder		2
12	90.001.25.016	Šroub / Schraube / Screw	M6x12 DIN 912 8.8	8
13	90.001.25.033	Šroub / Schraube / Screw	M8x25 DIN 912 8.8	4
14	90.001.25.105	Šroub / Schraube / Screw	M8x18 DIN 912 8.8	10
15	90.002.2D.013	Šroub stavěcí / Stellschraube / Setscrew	M8x25 DIN 912 8.8	2
16	90.153.50.001	Podložka / Scheibe / Washer	d8,4 DIN 433	4
17	90.302.OZ.011	Kolík / Bolzen / Pin	6x26	4
18	90.302.OZ.021	Kolík / Bolzen / Pin	8x28	2
19	92.002.102	Přímé šroubení / Schraubung / Screwing	S-GEV-8LLR G1/8-8	2
20	94.008.003	Páka montážní / Hebel / Assembly lever	M8x40	2
21	94.202.002	Redukce / Reduktion / Reduction	1/4"-6	4
22	99.260.003	Ventil kulový / Kugelventil / Globe valve	1/4"	1



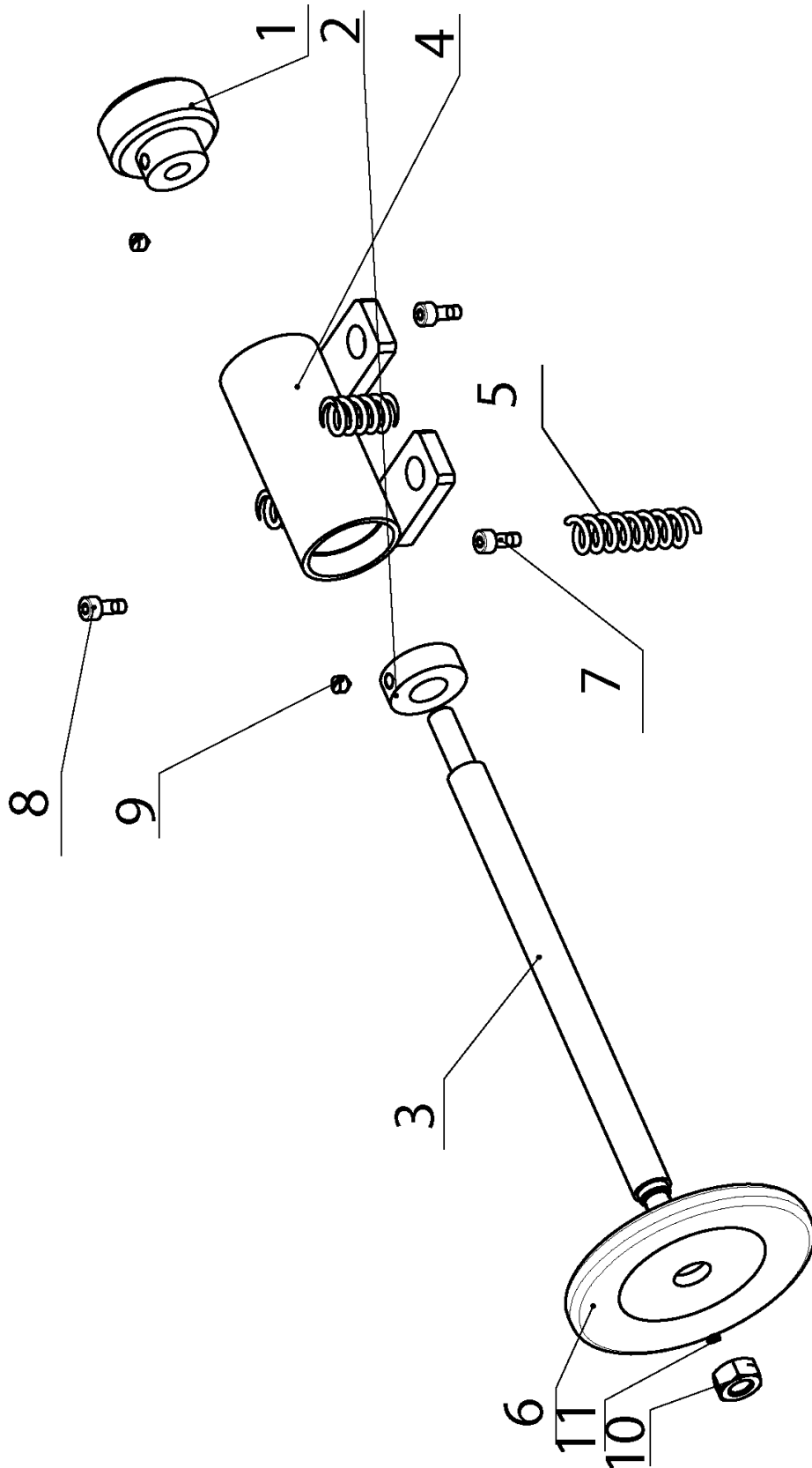
26.13. Pravá vodící kostka / Rechter Führungsklotz / Right guiding cube

Poz.	Objednací číslo	Název položky	ks
Pos.	Bestell - Nr.	Bezeichnung	Menge
Pos.	Reference No.	Item	Pcs.
1	30.0810-009	Excentr / Exzenter / Excenter	1
2	30.1710-005	Držák tvrdokovu / HM-Halter / HM holder	2
3	30.1710-006	Kroužek distanční / Distanzring / Distance ring	1
4	30.1710-007	Excentr / Exzenter / Excenter	1
5	30.3510-001	Kostka vodící pravá / Rechter Führungsklotz / Right guiding cube	1
6	30.3510-002	Držák tvrdokovu / HM-Halter / HM holder	1
7	90.001.25.016	Šroub / Schraube / Screw M6x12 DIN 912 8.8	3
8	90.004.2D.002	Šroub / Schraube / Screw M6x12 DIN 915 45H	3
9	90.005.55.010	Šroub / Schraube / Screw M6x30 DIN 933 8.8	1
10	90.100.55.004	Matice / Mutter / Nut M6 DIN 934 8.8	1
11	90.100.55.006	Matice / Mutter / Nut M10 DIN 934 8.8	2
12	90.150.50.006	Podložka / Scheibe / Washer Ø10,5 DIN 125	3
13	95.001.004	Ložisko / Lager / Bearing 6000 2RS	2
14	99.040.002	Tvrdokov / HM / Hardmetal	1



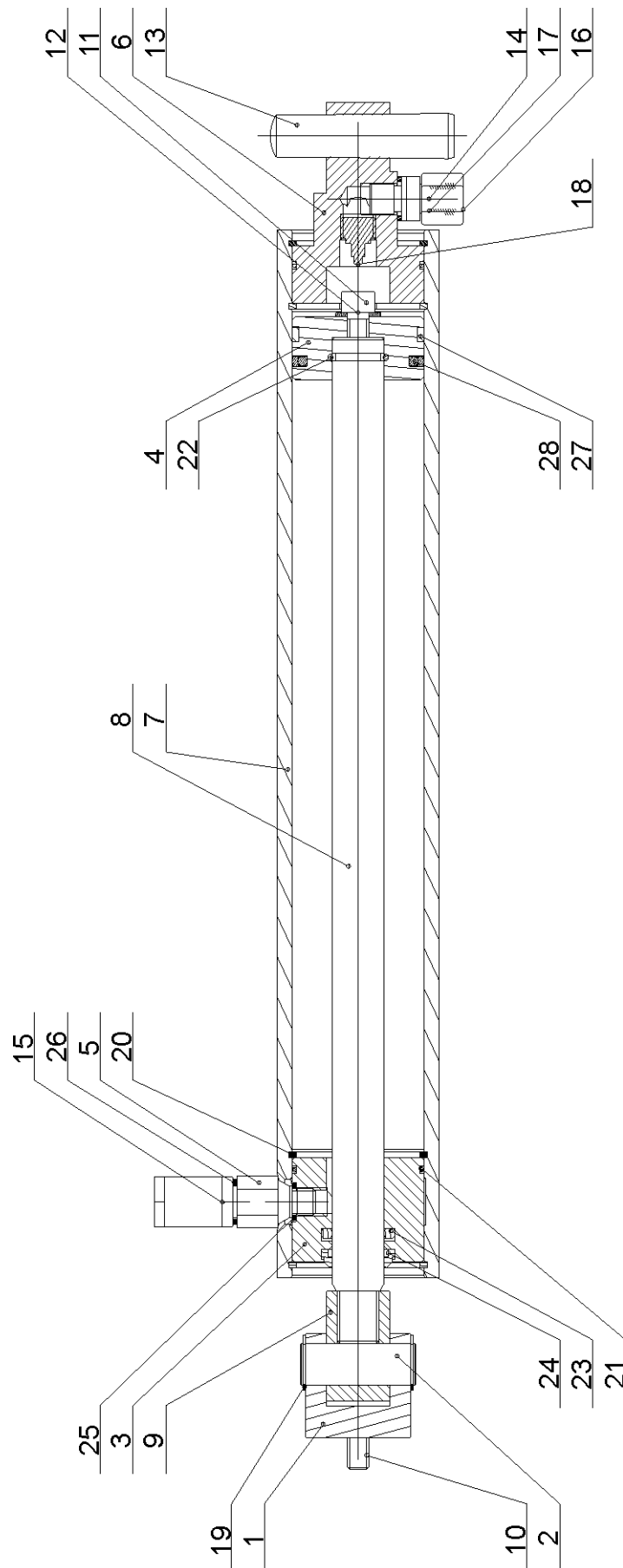
26.14. Levá vodící kostka / Linker Führungsklotz / Left guiding cube

Poz.	Objednací číslo	Název položky		ks
Pos.	Bestell - Nr.	Bezeichnung		Menge
Pos.	Reference No.	Item		Pcs.
1	30.0810-009	Excentr / Exzenter / Excenter		1
2	30.1710-005	Držák tvrdokovu / HM-Halter / HM holder		2
3	30.1710-006	Kroužek distanční / Distanzring / Distance ring		1
4	30.1710-007	Excentr / Exzenter / Excenter		1
5	30.4110-001	Kostka vodící levá / Linker Führungsklotz / Left guiding cube		1
6	90.001.25.016	Šroub / Schraube / Screw	M6x12 DIN 912 8.8	3
7	90.004.2D.002	Šroub / Schraube / Screw	M6x12 DIN 915 45H	3
8	90.100.55.006	Maticice / Mutter / Nut	M10 DIN 934 8.8	2
9	90.150.50.006	Podložka / Scheibe / Washer	d10,5 DIN 125	3
10	95.001.004	Ložisko / Lager / Bearing	6000 2RS	2
11	99.040.002	Tvrdokov / HM-Segment / Hardmetal	12x4	1



26.15. Kartáček / Spänbürste / Brush

Poz.	Objednací číslo	Název položky		ks
Pos.	Bestell - Nr.	Bezeichnung		Menge
Pos.	Reference No.	Item		Pcs.
1	30.0814-204	Kolečko / Rolle / Wheel		1
2	30.0814-207	Kroužek / Ring / Ring		1
3	30.9114-301	Hřídél kartáčku / Bürstenwelle / Brush shaft		1
4	30.9214-301	Držák kartáčku / Bürstenhalter / Brush holder		1
5	31.0305-211	Pružina / Feder / Spring		1
6	31.0814-208	Kartáček / Bürste / Brush		1
7	90.001.25.038	Šroub / Schraube / Screw	M8x50	1
8	90.001.25.095	Šroub / Schraube / Screw	M8x70	2
9	90.003.2D.001	Šroub / Schraube / Screw	M5x6	2
10	90.100.55.005	Matice / Mutter / Nut	M8 DIN 934 8.8	1
11	90.150.50.005	Podložka / Scheibe / Washer	d8.4 DIN 125	1



26.16. Zvedací válec / Hubzylinder / Lifting cylinder – 251.254

Poz.	Objednáací číslo	Název položky	ks
Pos.	Bestell - Nr.	Bezeichnung	Menge
Pos.	Reference No.	Item	Pcs.
1	30.0807-008	Spodní držák / Unterer Halter / Bottom holder	1
2	30.0807-009	Spodní čep / Unterer Bolzen / Bottom pivot	1
3	30.2807-002	Horní víko / Oberer Deckel / Upper cover	1
4	30.2807-004	Píst / Kolben / Piston	1
5	30.3407-103	Redukce / Reduktion / Reduction	1
6	30.4107-003	Víko / Deckel / Cover	1
7	30.8307-201	Válec / Zylinder / Cylinder	1
8	30.8307-203	Pístnice / Kolbenstange / Piston rod	1
9	30.8307-204	Držák pístnice / Halterung / Piston rod holder	1
10	90.001.25.031	Šroub / Schraube / Screw M8x16 DIN 912	2
11	90.001.25.032	Šroub / Schraube / Screw M8x20 DIN 912	1
12	90.150.50.005	Podložka / Scheibe / Washer Ø8,4 DIN 125	1
13	90.302.0Z.XXX	Kuželový kolík / Kegelnbolzen / Taper pin M16x70 DIN 7978	1
14	92.002.001	Šroubení přímé / Gerade Verschraubung / Straight screwing	1
15	92.003.001	Šroubení natáčecí / Winkelverschraubung / Swivelling screw	1
16	92.013.001	Matice / Mutter / Nut	1
17	92.014.001	Těsnící kroužek / Dichtungsring / Sealing ring	1
18	92.151.001	Pojistný ventil / Sicherungsventil / Retaining valve	1
19	95.800.007	Pojistný kroužek / Sicherungsring / Retaining ring Ø16 DIN 471	2
20	95.801.XXX	Pojistný kroužek / Sicherungsring / Retaining ring Ø50 DIN 472	4
21	96.001.013	O kroužek / O Ring / O Ring 45x2	2
22	96.002.007	O kroužek / O Ring / O Ring 16x2	1
23	96.041.002	Těsnící manžeta / Dichtungsmanschette / Gasket 20x28	1
24	96.060.002	Stírací kroužek / Abstreifring / Wiping ring 20x28	1
25	96.082.001	Těsnící kroužek / Dichtungsring / Sealing ring 10/14	1
26	96.082.002	Těsnící kroužek / Dichtungsring / Sealing ring 13/17	2
27	96.084.001	Vodící kroužek / Führungsring / Guiding ring 50x5.5x2.5x146.9	1
28	96.900.001	Kombinované těsnění / Dichtung / Sealing 50x39x4	1

Declaration of Conformity

according to the Directive of the European Parliament and the Council 98/37EC modified by the Directive of the European Parliament and the Council 98/79/EC (statutory order num. 24/2003 Dig.), according to the Directive of the Council 73/23/EEC modified by the Directive of the Council 93/68/EEC (statutory order num. 17/2003 Dig.) and according to the Directive of the Council 89/336/EEC modified by the Directive 93/68/EEC (statutory order num. 18/2003 Dig.)

Manufacturer: **BOMAR, spol. s r.o.**
Těžební 1236/1
615 00 Brno
Czech Republic

we hereby declare that the machinery

Economic 410.260G, 410.260GH, 410.260GA, 410.260GHK, 410.260GHV,
410.260DG, 410.260DGH, 410.260DGHK, 410.260DGHV,
510.320GA, 510.320G, 510.320GH, 510.320GHK, 510.320GHV,
510.320DG, 510.320DGH, 510.320DGHK, 510.320DGHV
Transverse 410.260DGH, 410.260GANC, 510.330DGH, 510.330GANC, 610.440DGH,
610.440GANC
Individual 410.260GANC, 410.260GH, 510.330GH, 510.330 GANC, 610.440GANC
610.440GH, 640.520GH, 640.520GANC

satisfy all the requirements stated in the above Directives and that the machinery is safe for defined usage. Measures, which ensure conformity with all machinery on the market, were adopted and practiced.

To ensure the conformity, the following directives were applied:

- the Directive of the European Parliament and the Council 98/37/EC modified by the Directive of the European Parliament and the Council 98/79/EC
- the Directive of the Council 73/23/EEC modified by the Directive of the Council 93/68/EEC
- the Directive of the Council 89/336/EEC modified by the Directive of the Council 93/68/EEC

Cross-reference for the harmonized technical standards:

- ČSN EN ISO 12100-1:2004
- ČSN EN ISO 12100-2:2004
- ČSN EN 13898:2004
- ČSN EN 614-1:1997
- ČSN EN 953:1998
- ČSN EN 982:1997
- ČSN ISO 3746:1996
- ČSN EN 60204-1:2000
- ČSN EN 61000-6-4:2002 EMC
- ČSN EN 61000-6-2:2002 EMC

Year of the CE put on the product: 06

Place and date of issue: Brno, 26th May 2006

BOMAR, spol. s r.o.
Těžební 1236/1, 627 00 Brno
Czech Republic
IČO: 48908827
DIČ: CZ48908827

Company seal

Alfred Pichlmann,
Managing Director



.....
name, office, signature