

# **BOMAR**<sup>®</sup>

Operating Instructions for Band Saw

## ***Extend 1120.1120***



**Before transporting and using the machine, please read the instructions thoroughly!**

Serial number:



## Service and Information

In case of technical difficulties or spare parts order, please contact your dealer:



Or contact Bomar, spol. s r.o. directly:

**BOMAR, spol. s r.o.**  
Těžební 1236/1  
62700 Brno  
CZECH REPUBLIC

Telephone: +420 – 533 426 100  
Fax: +420 – 533 426 109

e-mail: [info@bomar.cz](mailto:info@bomar.cz)  
WWW: <http://www.bomar.cz>

We are available Mondays to Fridays from 7<sup>00</sup> to 16<sup>00</sup>.

# Content

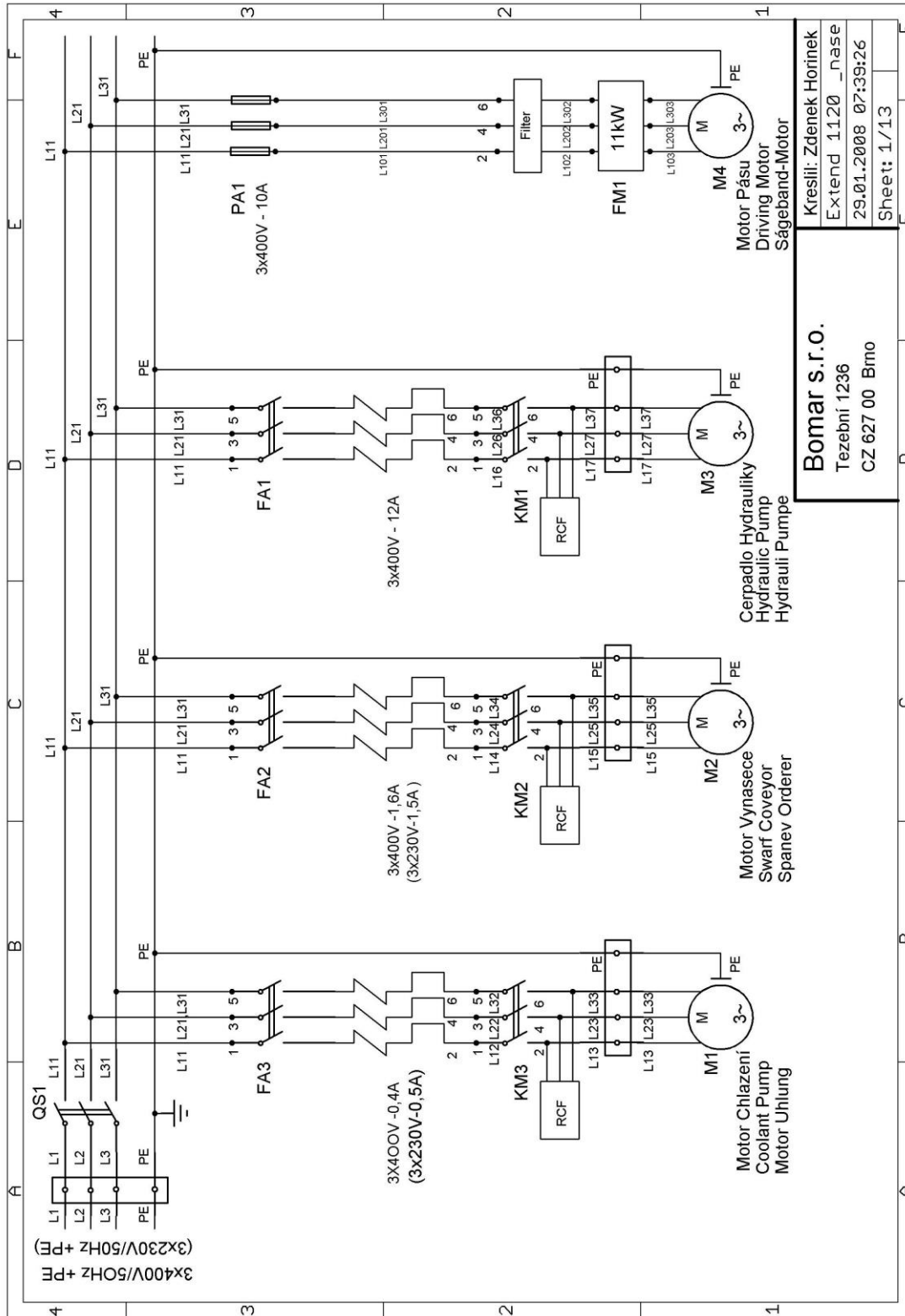
<b>1. INTRODUCTION.....</b>	<b>7</b>
<b>2. BAND SAW USING .....</b>	<b>7</b>
<b>3. TECHNICAL DATA.....</b>	<b>8</b>
<b>4. SAFETY NOTES.....</b>	<b>9</b>
4.1. GENERAL .....	9
4.2. IMPORTANT WARNING!.....	9
4.3. PROTECTIVE SUIT AND PERSONAL SAFETY .....	9
4.4. SAFETY NOTES FOR MACHINE OPERATOR.....	10
4.5. SAFETY NOTES FOR THE SERVICING AND REPAIRS.....	11
4.6. SAFETY MACHINE ACCESSORIES .....	12
<b>5. SEZNAM BEZPEČNOSTNÍCH ZNAČEK / LISTE DER SICHERHEITSZEICHEN / LIST OF SAFETY SYMBOLS.....</b>	<b>15</b>
<b>6. TRANSPORTATION AND STOCKING .....</b>	<b>17</b>
6.1. CONDITIONS FOR TRANSPORTATION AND STOCKING .....	17
6.2. SAFETY NOTES .....	17
6.3. TRANSPORT AND STOCKING PREPARATIONS .....	18
6.4. TRANSPORT AND STOCKING .....	18
<b>7. ACTIVATION.....</b>	<b>19</b>
7.1. MACHINE WORKING CONDITIONS.....	19
7.2. IMPORTANT WARNING!.....	19
7.3. MACHINE INSTALLING AND LEVELLING.....	19
7.4. ELECTRICAL CONNECTION .....	21
7.5. FILLING OF THE COOLING SYSTEM.....	22
7.6. CHECK MACHINE FUNCTIONS.....	23
<b>8. CONTROL PANEL – BAND SAW .....</b>	<b>24</b>
<b>9. STARTING THE BAND SAW .....</b>	<b>27</b>
<b>10. PREPARATIVE MODE .....</b>	<b>27</b>
10.1. ENTRANCE TO MENU .....	27
10.2. CUTTING PARAMETERS.....	27
10.3. INTERRUPTING THE CYCLE SELECTION.....	27
10.4. VICE PARAMETERS (VICE OPENING) .....	27
10.5. STOP TIME OF THE HYDRAULICS .....	27
10.6. SWARF CONVEYOR .....	28
10.7. LANGUAGE VERSION SELECTION .....	28
<b>11. SEMI-AUTOMATIC CYCLE.....</b>	<b>28</b>
11.1. CYCLE BREAKING .....	29
11.1.1. STOP button .....	29
11.1.2. TOTAL STOP button .....	29
<b>12. MATERIAL INSERTION.....</b>	<b>30</b>
12.1. SAFETY NOTES .....	30
12.2. HANDLING AGENT SELECTION .....	30

12.3.	MATERIAL INSERTION.....	30
12.4.	BUNDLE MATERIAL CUTTING.....	31
<b>13.</b>	<b>BLANKS REMOVING FROM THE BAND SAW.....</b>	<b>32</b>
13.1.	SAFETY NOTES.....	32
13.2.	HANDLING AGENT SELECTION.....	32
13.3.	BLANKS REMOVING.....	32
<b>14.</b>	<b>SELECTION AND REPLACEMENT OF THE SAW BAND.....</b>	<b>33</b>
14.1.	SAFETY NOTES.....	33
14.2.	SAW BAND SIZE.....	33
14.3.	SELECTION OF THE SAW BAND TOOTH SYSTEM:.....	33
14.4.	SAW BAND RUNNING - IN.....	35
14.5.	SAW BAND DISMANTLING.....	36
14.6.	SAW BAND INSTALLATION.....	37
<b>15.</b>	<b>COOLING AGENTS AND CHIPS DISPOSAL.....</b>	<b>38</b>
15.1.	SAFETY NOTES.....	38
15.2.	COOLING LIQUID PREPARATION.....	38
15.3.	COOLANT DEVICE INSPECTION.....	39
15.4.	CHIPS DISPOSAL.....	40
<b>16.</b>	<b>GREASES AND OILS.....</b>	<b>41</b>
16.1.	GEARBOX OILS.....	41
16.2.	HYDRAULIC OILS.....	42
16.3.	LUBRICANT GREASES.....	42
<b>17.</b>	<b>SERVICE.....</b>	<b>43</b>
17.1.	MACHINE CLEANING.....	43
17.2.	LUBRICATION.....	43
17.3.	COOLING LIQUID INSPECTION.....	43
17.4.	HYDRAULIC OIL LEVEL CHECK.....	44
<b>18.</b>	<b>BAND SAW ADJUSTING.....</b>	<b>45</b>
18.1.	SAFETY NOTES.....	45
18.2.	SAW FRAME LIFT STOP SETTING.....	45
18.3.	CUTTING SPEED ADJUSTING.....	46
18.4.	ADJUSTMENT OF PRESSURE TO THE CUT.....	46
18.5.	SPEED ADJUSTMENT OF THE ARM LOWERING.....	46
18.6.	SAW BAND STRETCHING AND INSPECTION.....	47
	18.6.1. Saw band stretching.....	47
	18.6.2. Saw band inspection.....	47
18.7.	LIMIT SWITCH SETTING OF THE SAW BAND STRETCHING.....	48
18.8.	BRUSH ADJUSTMENT.....	48
18.9.	ADJUSTING OF THE LIMIT SWITCH OF THE SAW BAND STRETCHING.....	49
18.10.	SAW ARM LOWER POSITION STOP ADJUSTMENT.....	49
18.11.	LIMIT SWITCH ADJUSTMENT OF THE SAW FRAME LOWER POSITION.....	49
18.12.	ADJUSTMENT OF THE CUTTING PRESSURE REGULATION.....	50
<b>19.</b>	<b>ROZMĚROVÉ SCHÉMA / AUFSTELLZEICHNUNG / INSTALLATION DIAGRAM.....</b>	<b>52</b>
19.1.	ROZMĚROVÉ SCHÉMA PILY 1 / BANDSÄGE AUFSTELLZEICHNUNG 1 / BAND SAW INSTALLATION DIAGRAM 1.....	52

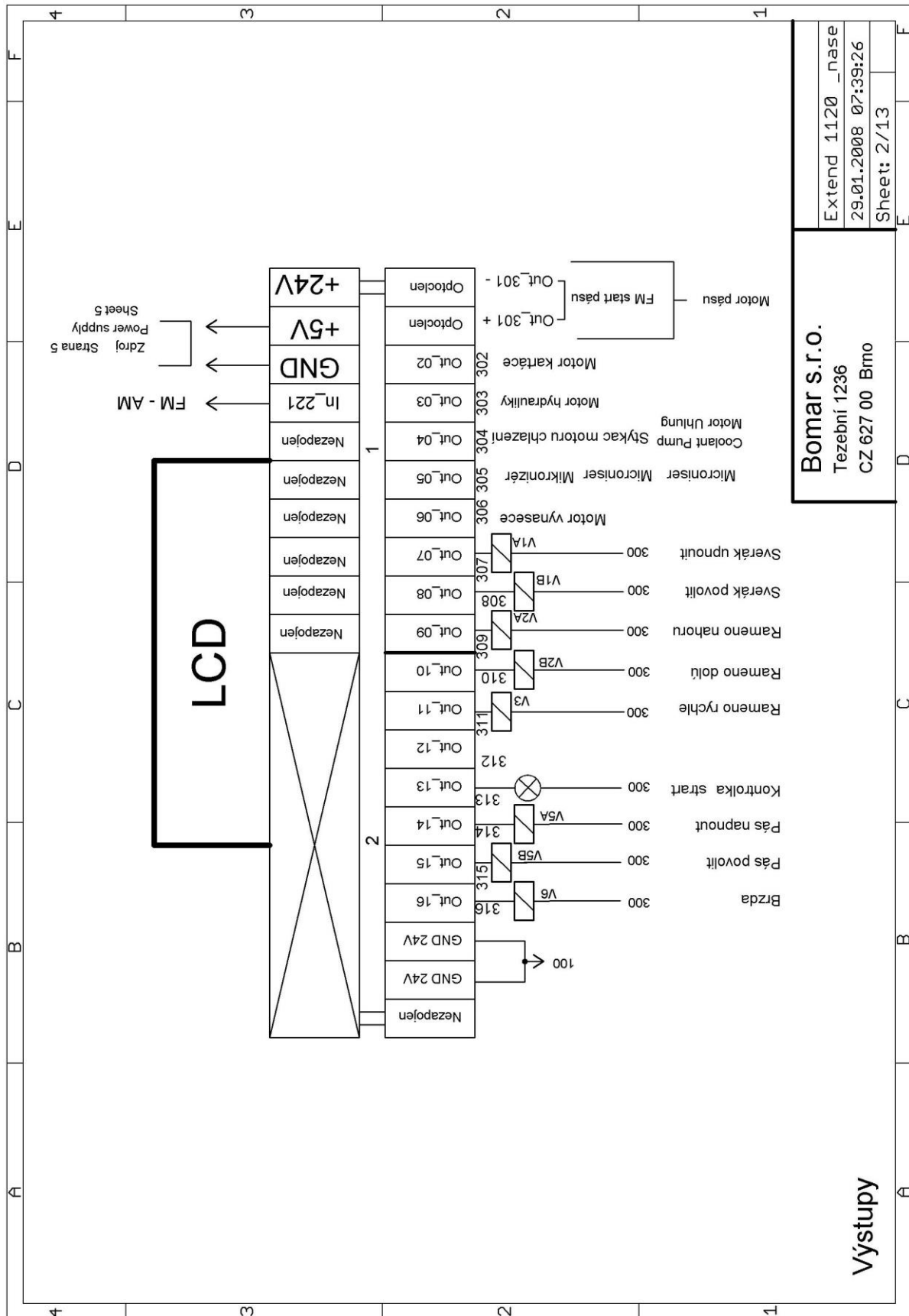
19.2.	ROZMĚROVÉ SCHÉMA PILY 2 / BANDSÄGE AUFSTELLZEICHNUNG 2 / BAND SAW INSTALLATION DIAGRAM 2 .....	53
<b>20.</b>	<b>ELEKTRICKÁ SCHÉMATA PILY / ELEKTROSCHEMAS / WIRING DIAGRAMS.....</b>	<b>54</b>
<b>21.</b>	<b>KUSOVNÍK ELEKTROSOUČÁSTÍ / STÜCKLISTE DER ELEKTROTEILEN / PIECE LIST OF ELEKTOPARTS .....</b>	<b>67</b>
<b>22.</b>	<b>HYDRAULICKÉ SCHÉMA / HYDRAULIKSCHEMA / HYDRAULIC DIAGRAM .....</b>	<b>69</b>
<b>23.</b>	<b>VÝKRESY SESTAV PRO OBJEDNÁNÍ NÁHRADNÍCH DÍLŮ / ZEICHNUNGEN FÜR BESTELLUNG DER ERSATZTEILE / DRAWING ASSEMBLIES FOR SPARE PARTS ORDER .....</b>	<b>72</b>
23.1.	PÁSOVÁ PILA / BANDSÄGE / BAND SAW.....	74
23.2.	PODSTAVEC / UNTERGESTELL / PEDESTAL.....	76
23.3.	RAMENO / ARM / ARM .....	78
23.4.	SVĚŘÁK / SCHRAUBSTOCK / MAIN VICE .....	80
23.5.	VÁLEC SVĚŘÁKU / SCHRAUBSTOCKZYLINDER / VICE CYLINDER.....	82
23.6.	POHON / ANTRIEB / DRIVE .....	84
23.7.	VÁLEC ZVEDACÍ / HEBEZYLINDER / LIFTING CYLINDER.....	86
23.8.	NAPÍNÁNÍ / SPANNUNG / STRETCHING .....	88
23.9.	VÁLEC NAPÍNÁNÍ / SPANNZYLINDER / CLAMPING CYLINDER .....	90
23.10.	VEDENÍ PÁSU / SÄGEBANDFÜHRUNG / SAW BAND GUIDING .....	92
23.11.	LEVÁ VODÍCÍ KOSTKA / LINKER FÜHRUNGSKLOTZ / LEFT GUIDING CUBE .....	95
23.12.	PRAVÁ VODÍCÍ KOSTKA / RECHTER FÜHRUNGSKLOTZ / RIGHT GUIDING CUBE .....	97
23.13.	VEDENÍ PÁSU - LOŽISKO / BANDFÜHRUNG - LAGER / BAND GUIDING - BEARING .....	99
23.14.	REGULACE ŘEZU / BÜRSTE / BRUSH.....	101
23.15.	KARTÁČEK / BÜRSTE / BRUSH .....	103
23.16.	TŘÍSKOVÝ VYNAŠEČ / SPANAUSTRAGER / SWARF CONVEYOR.....	105
23.17.	CHLAZENÍ / KÜHLUNG / COOLING .....	107
23.18.	DRŽÁK / HALTER / HOLDER.....	109
23.19.	SNÍMAČ NATÁČENÍ / DREHGEBER / ROTARY SENSOR .....	111
<b>24.</b>	<b>UMÍSTĚNÍ BEZPEČNOSTNÍCH ZNAČEK / VERTEILUNG DER SICHERHEITSSYMBOLS / POSITION OF SAFETY SYMBOLS .....</b>	<b>113</b>
24.1.	PILA / BANDSÄGE / BAND SAW.....	113
24.2.	NAPÍNACÍ A HNACÍ KOLO / UMLLENKRAD UND ANTRIEBSRAD / TIGHTENING WHEEL AND DRIVING WHEEL .....	114
<b>25.</b>	<b>SEZNAM OPOTŘEBENÝCH DÍLŮ / VERSCHLEIßTEILELISTE / WORN PARTS LIST .....</b>	<b>116</b>
<b>26.</b>	<b>TROUBLESHOOTING TABLE .....</b>	<b>117</b>
26.1.	MECHANICAL PROBLEMS.....	117
26.2.	ELECTRIC AND HYDRAULIC PROBLEMS .....	119
<b>27.</b>	<b>WORN PIECES REPLACEMENT .....</b>	<b>121</b>
27.1.	PUSHING BEARING REPLACEMENT .....	121
27.2.	SAW BAND GUIDING PULLEYS REPLACEMENT .....	122
27.3.	HARD METAL GUIDES REPLACEMENT .....	124
27.4.	BRUSH REPLACEMENT .....	126
<b>28.</b>	<b>SPECIAL ACCESSORY .....</b>	<b>127</b>
28.1.	VICE PRESSURE REGULATION.....	127
28.2.	HYDRAULIC BUNDLE CLAMPING DEVICE.....	127
28.3.	LASERLINER .....	127

28.4. MICRONISER.....	127
28.5. TENZOMAT .....	127
<b>DECLARATION OF CONFORMITY .....</b>	<b>130</b>

## 20. Elektrická schémata pily / Elektroschemas / Wiring diagrams



Elektrické schéma / Elektroschema / Wiring diagram 1



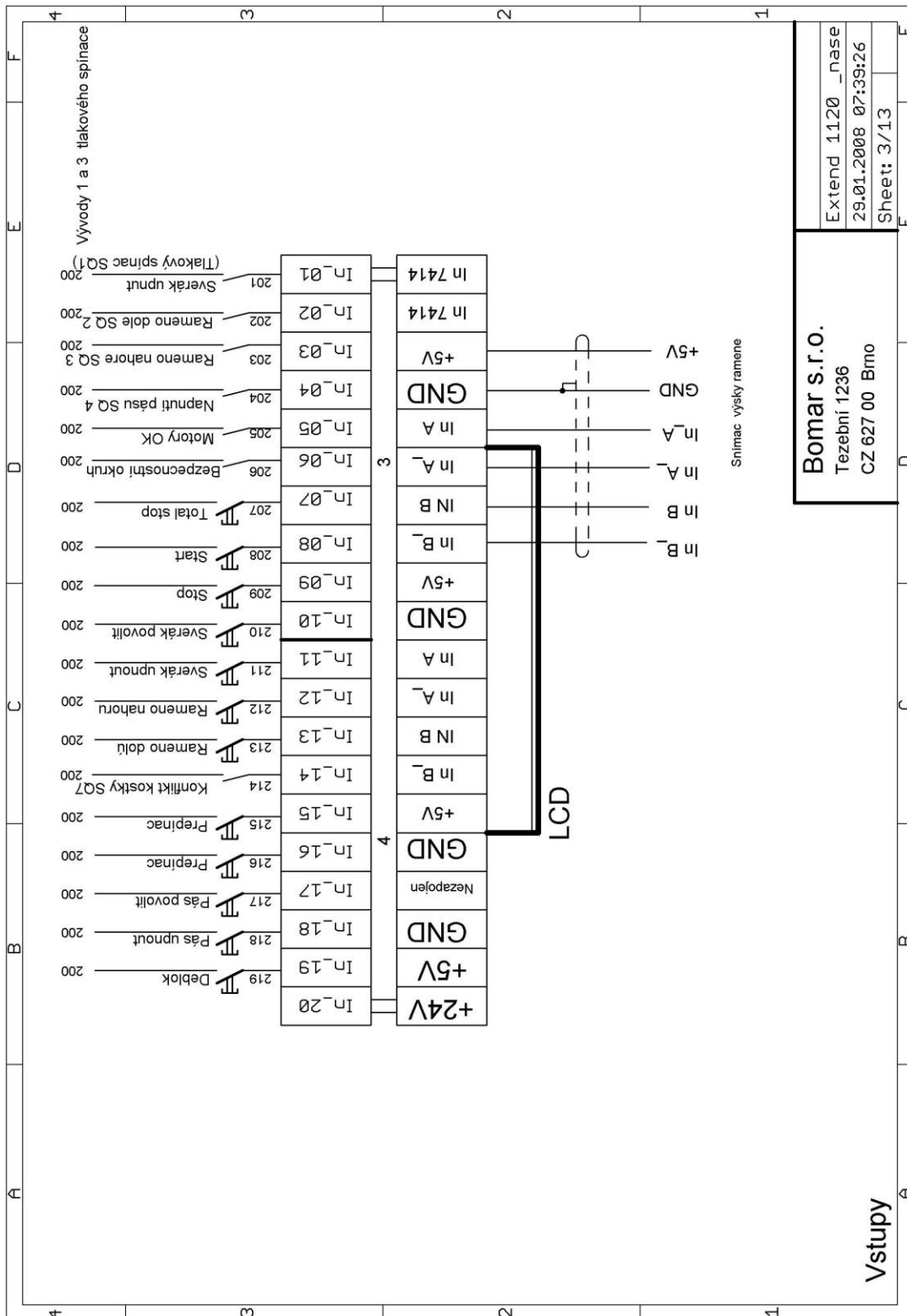
**Bomar s.r.o.**  
 Težební 1236  
 CZ 627 00 Brno

Extend 1120\_nase  
 29.01.2008 07:39:26  
 Sheet: 2/13

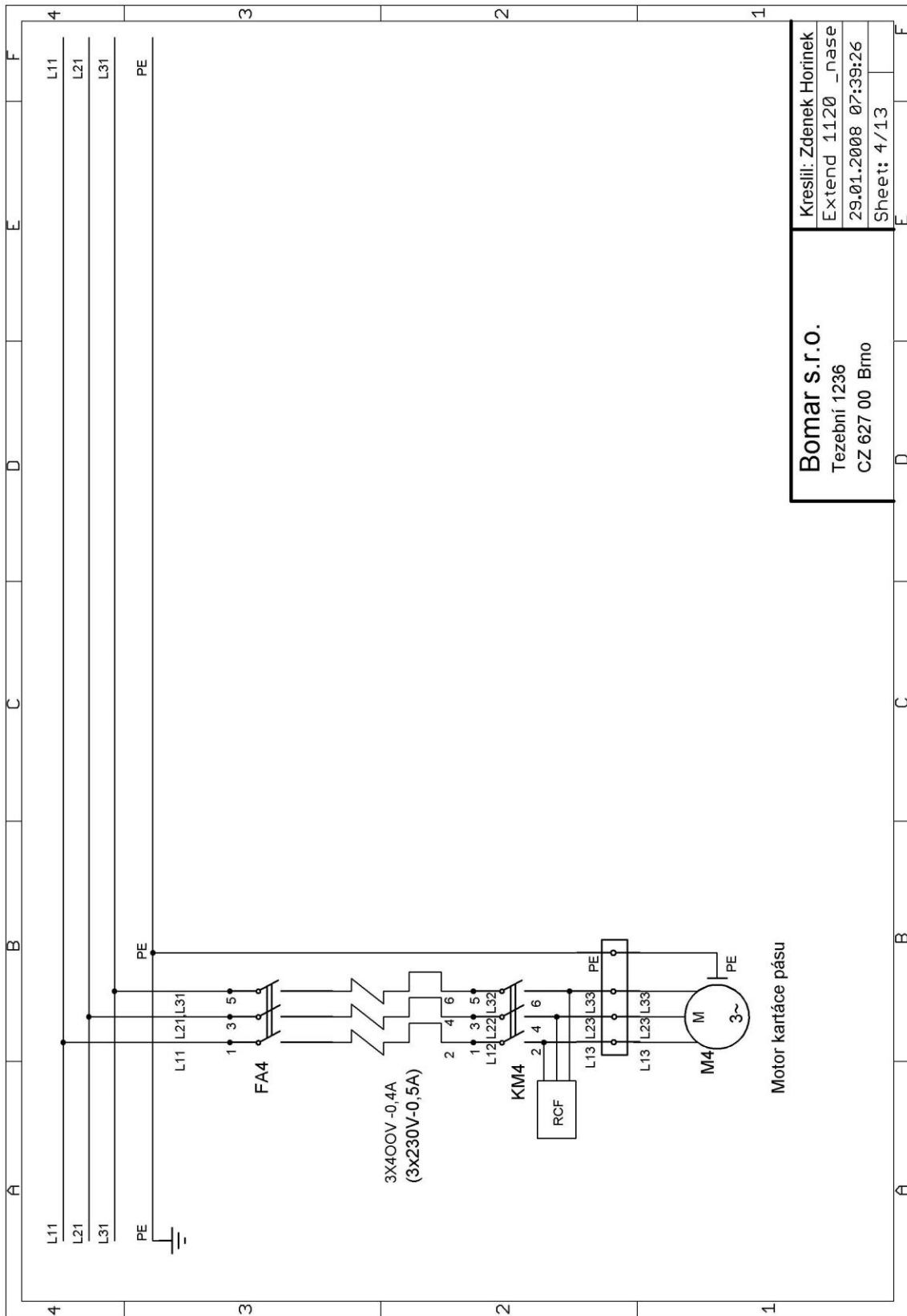
Výstupy

Elektrické schéma / Elektroschema / Wiring diagram 2





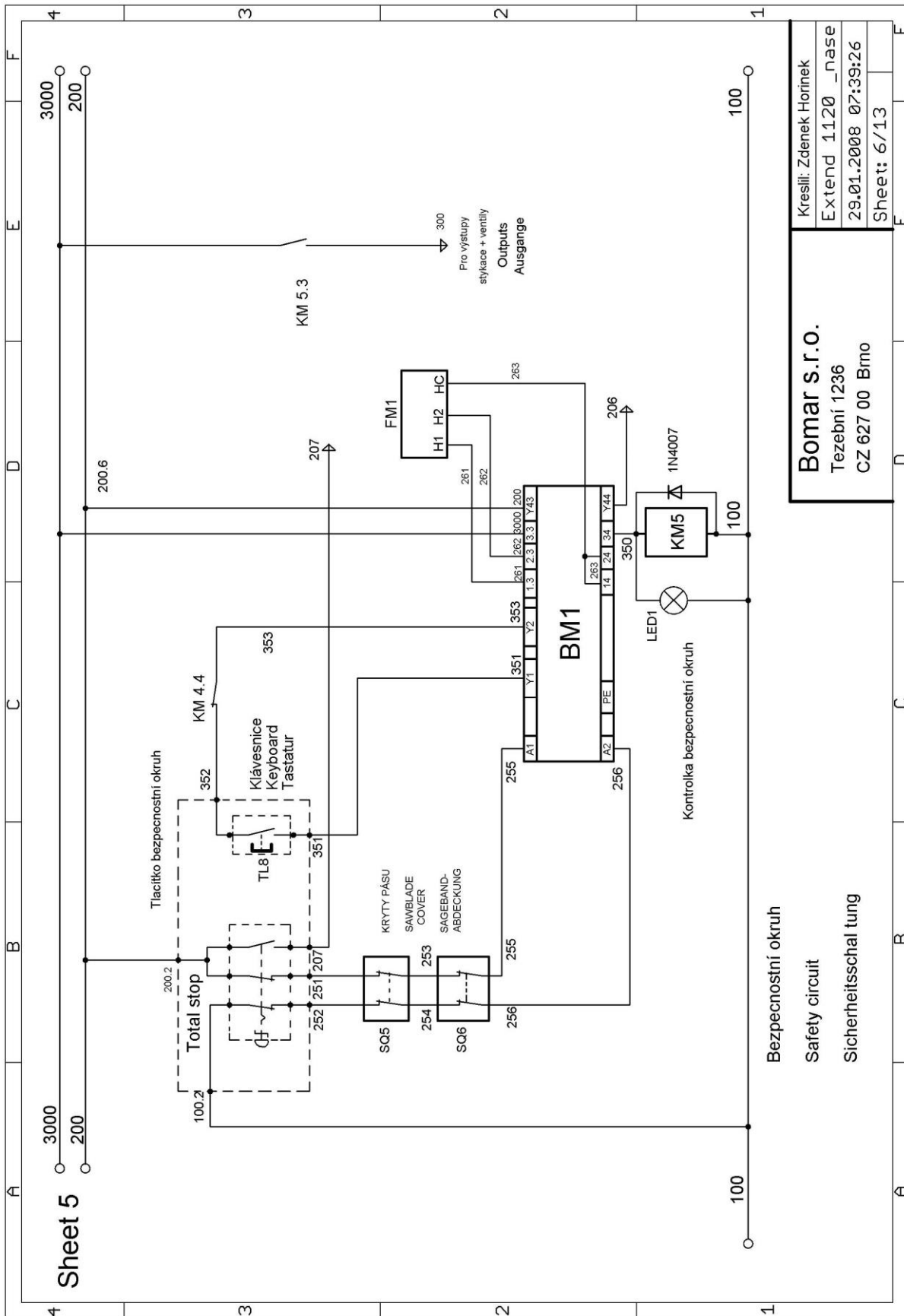
Elektrické schéma / Elektroschema / Wiring diagram 3



<b>Bomar s.r.o.</b>	Kreslí: Zdenek Horinek
Tezební 1236	Extend 1120 _nase
CZ 627 00 Brno	29.01.2008 07:39:26
	Sheet: 4/13

Elektrické schéma / Elektroschema / Wiring diagram 4

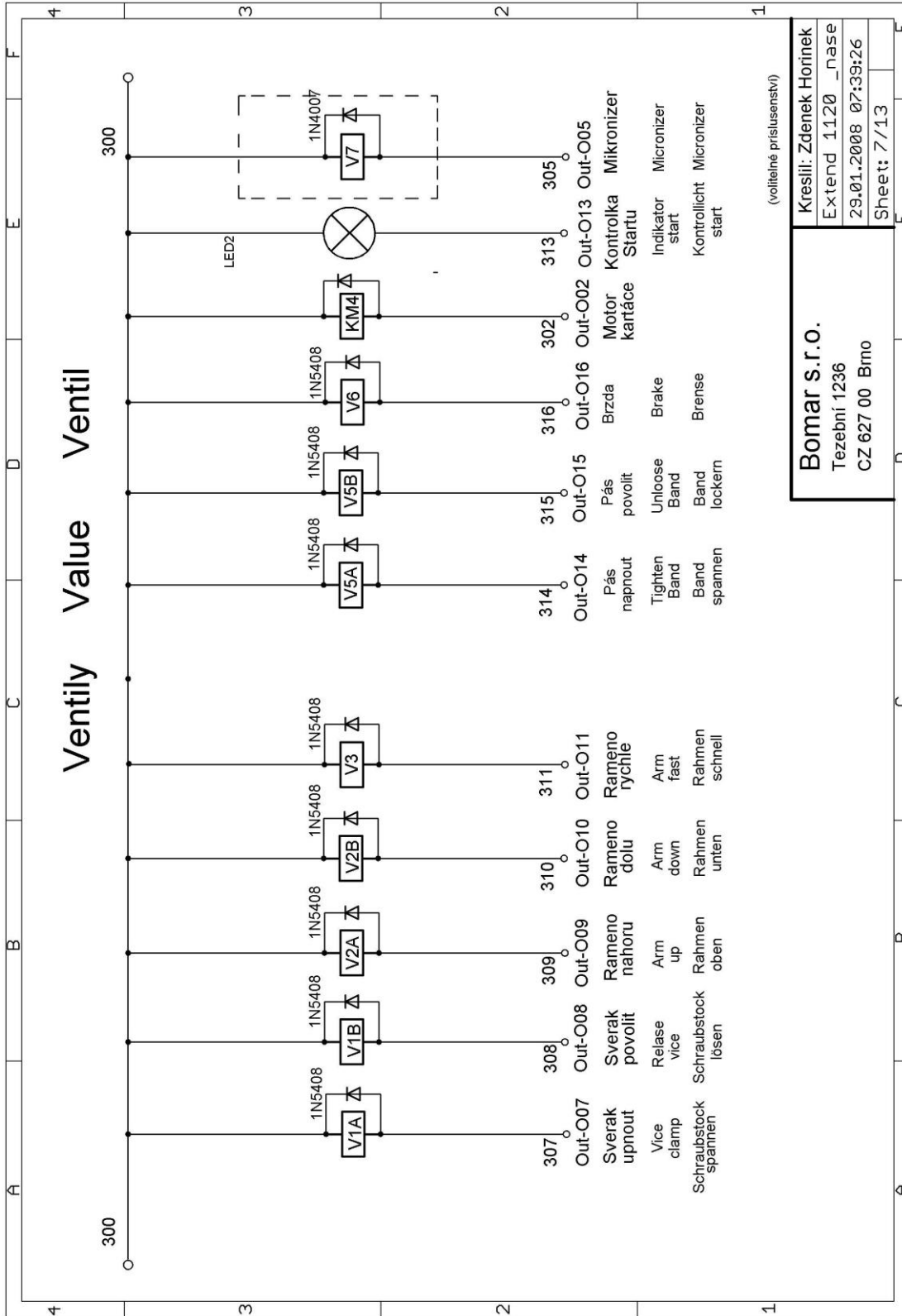




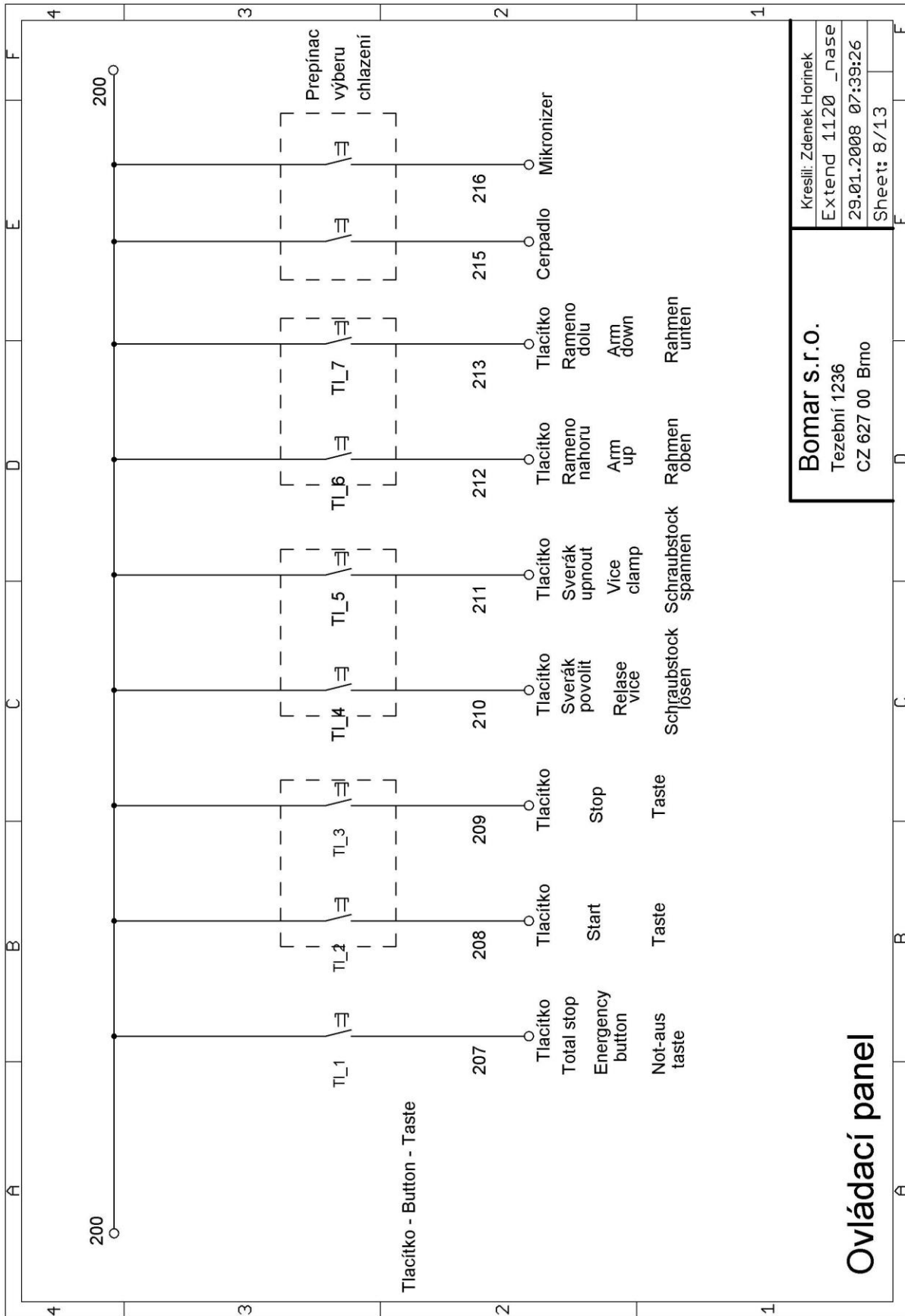
**Bomar s.r.o.**  
 Tezební 1236  
 CZ 627 00 Brno

Kreslí: Zdenek Horinek  
 Extend 1120\_nase  
 29.01.2008 07:39:26  
 Sheet: 6/13

Elektrické schéma / Elektroschema / Wiring diagram 6

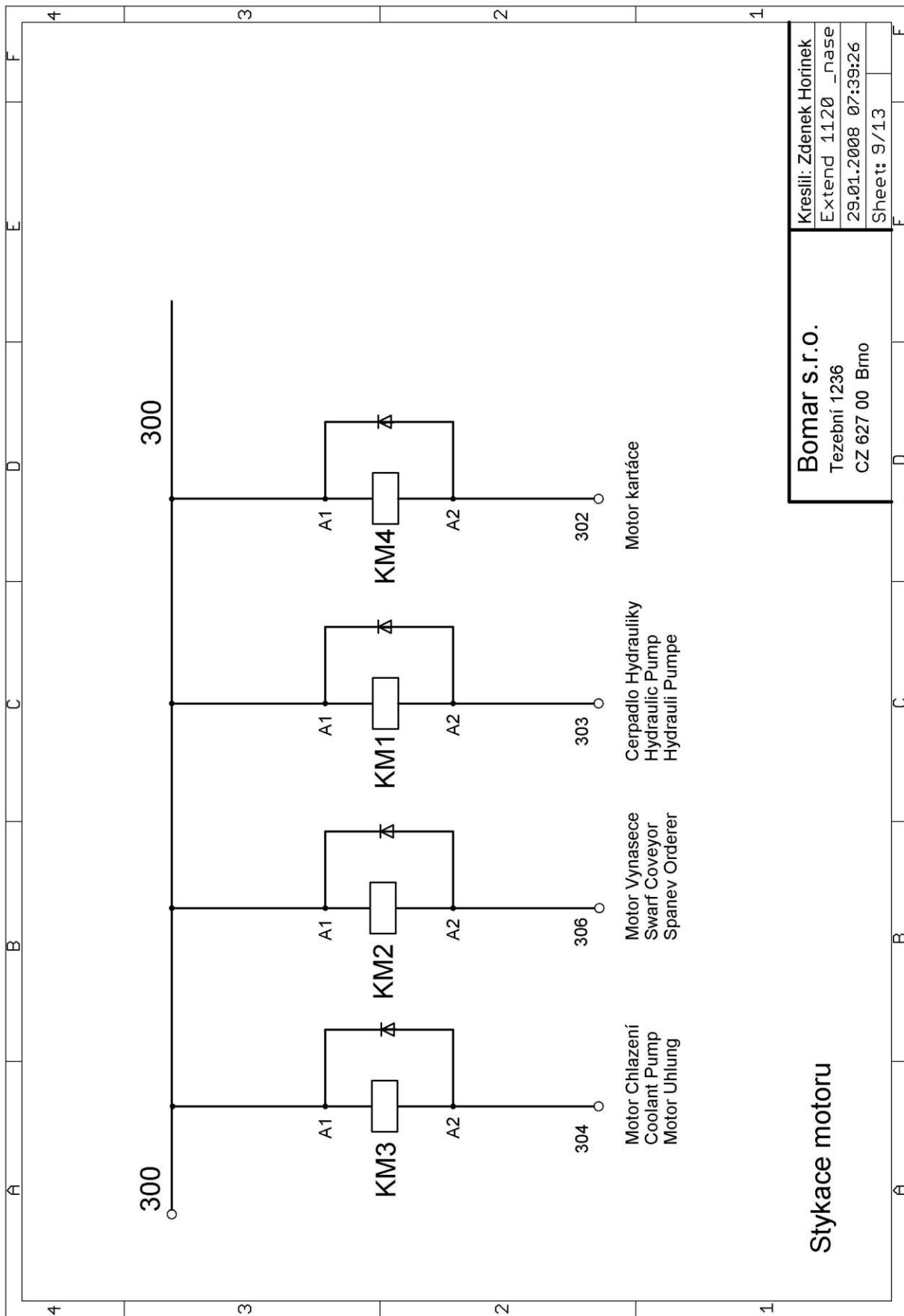


Elektrické schéma / Elektroschema / Wiring diagram 7



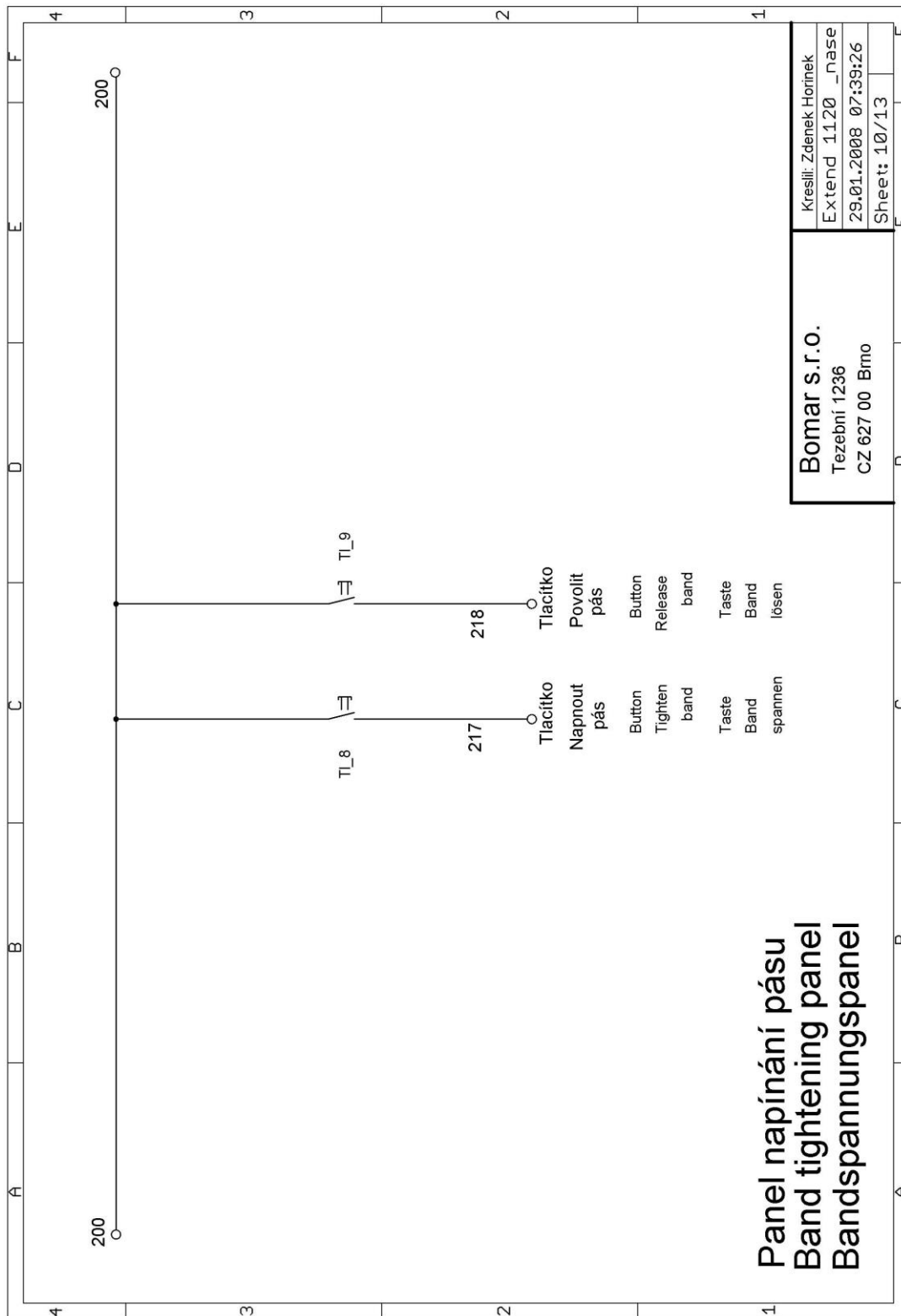
<b>Bomar s.r.o.</b>	
Tezební 1236	
CZ 627 00 Bmo	
Kreslí: Zdenek Horinek	Extend 1120_nase
29.01.2008 07:39:26	Sheet: 8/13

Elektrické schéma / Elektroschema / Wiring diagram 8



<b>Bomar s.r.o.</b> Težební 1236 CZ 627 00 Brno	Kreslí: Zdenek Horinek
	Extend 1120 _nase
	29.01.2008 07:39:26
	Sheet: 9/13

Elektrické schéma / Elektroschema / Wiring diagram 9



Bomar s.r.o.

Težební 1236

CZ 627 00 Brno

Kreslil: Zdenek Horinek

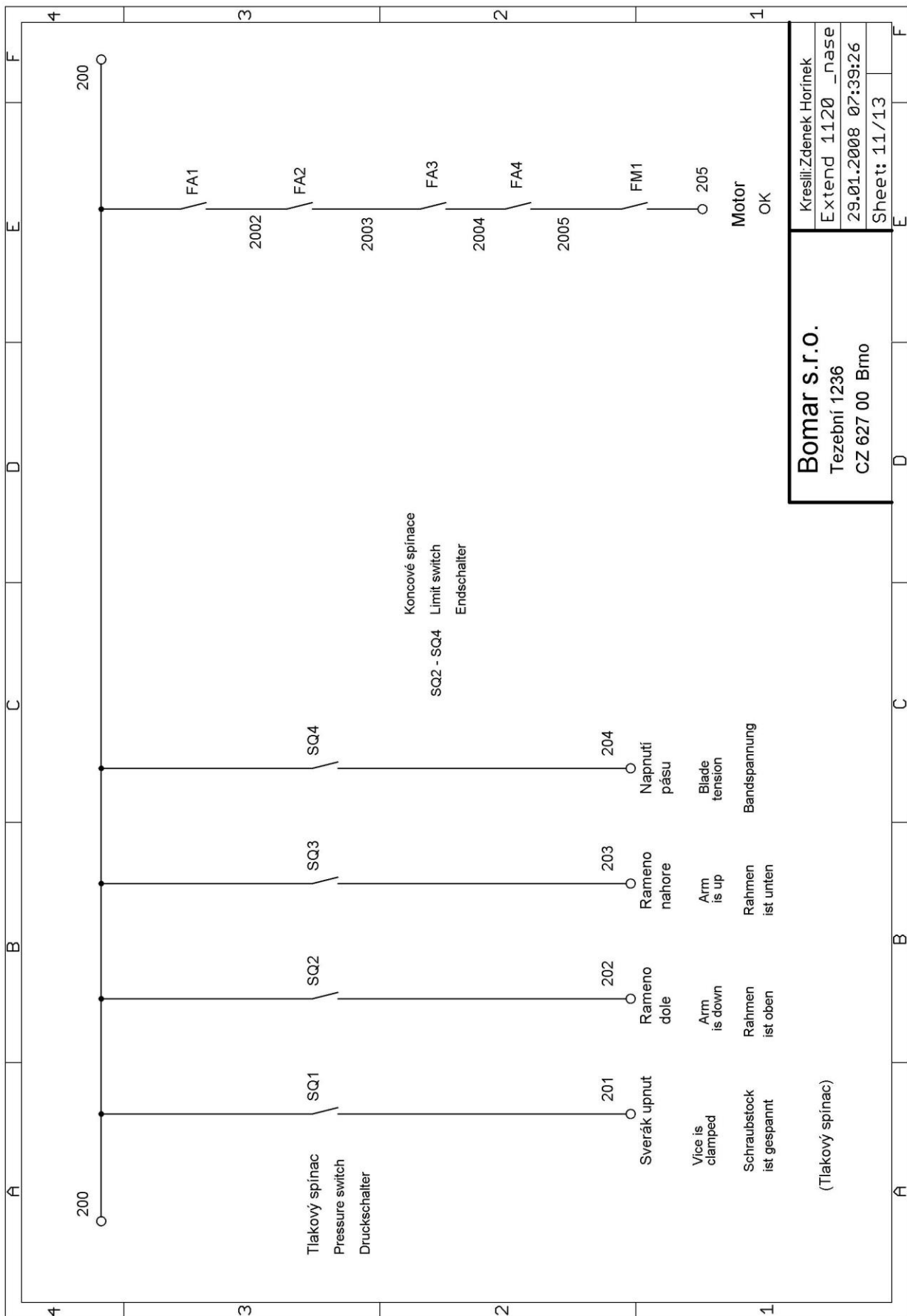
Extend 1120 \_nase

29.01.2008 07:39:26

Sheet: 10/13

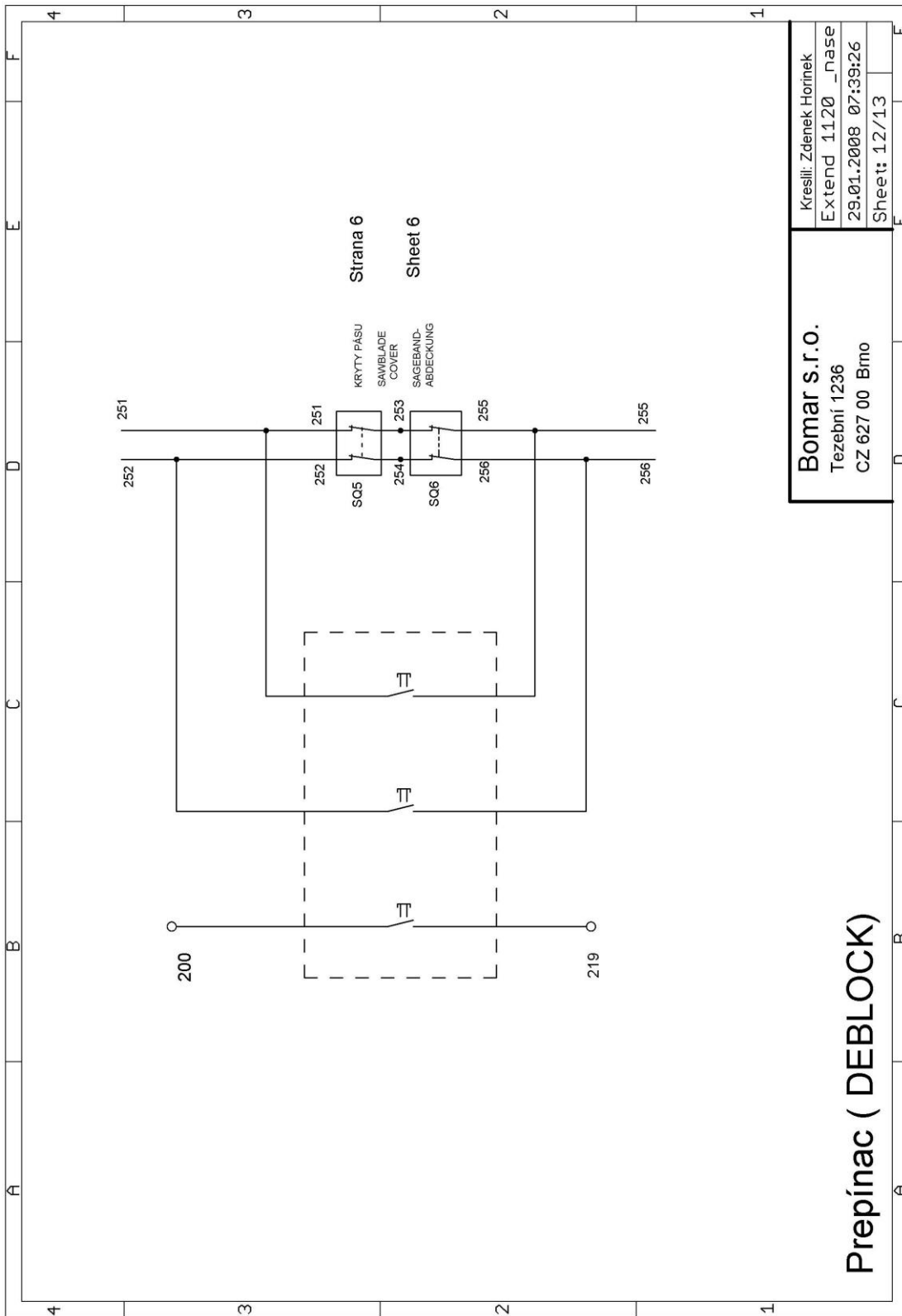
Elektrické schéma / Elektroschema / Wiring diagram 10



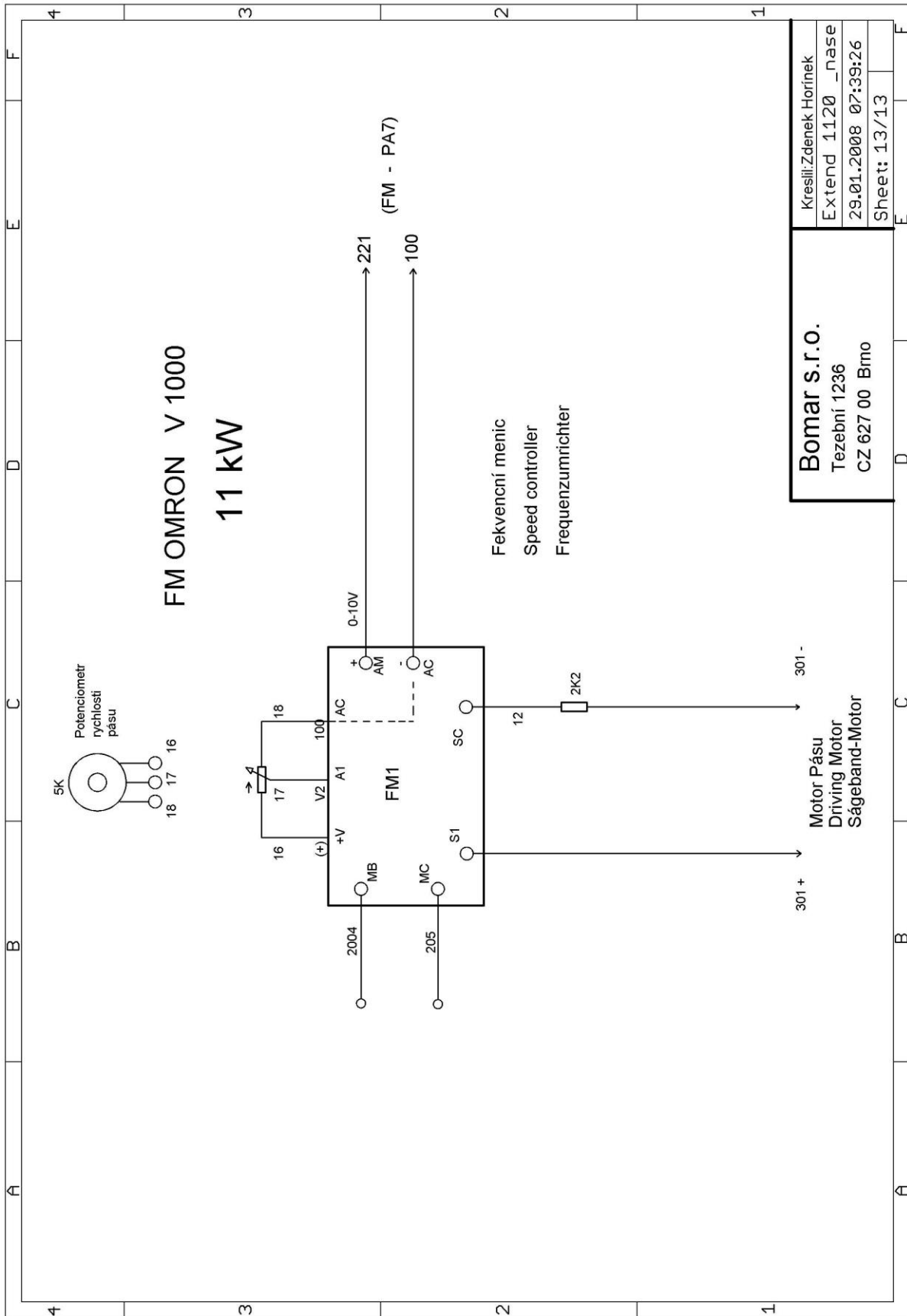


<b>Bomar s.r.o.</b>	
Tezební 1236	
CZ 627 00 Brno	
Kreslí: Zdeněk Horinek	Extend 1120_nase
29.01.2008 07:39:26	Sheet: 11/13

Elektrické schéma / Elektroschema / Wiring diagram 11



Elektrické schéma / Elektroschema / Wiring diagram 12



Kreslí: Zdeněk Horánek	
Extend 1120_nase	
29.01.2008 07:39:26	
Sheet: 13/13	
<b>Bomar s.r.o.</b>	
Težební 1236	
CZ 627 00 Brno	

**Elektrické schéma / Elektroschema / Wiring diagram 13**

## 21. Kusovník elektrosoučástí / Stückliste der Elektroteilen / Piece list of electroparts

ATTENTION! Only qualified person can do the servicing and repairs. For parts changing, use only parts, which are identical with the originals.

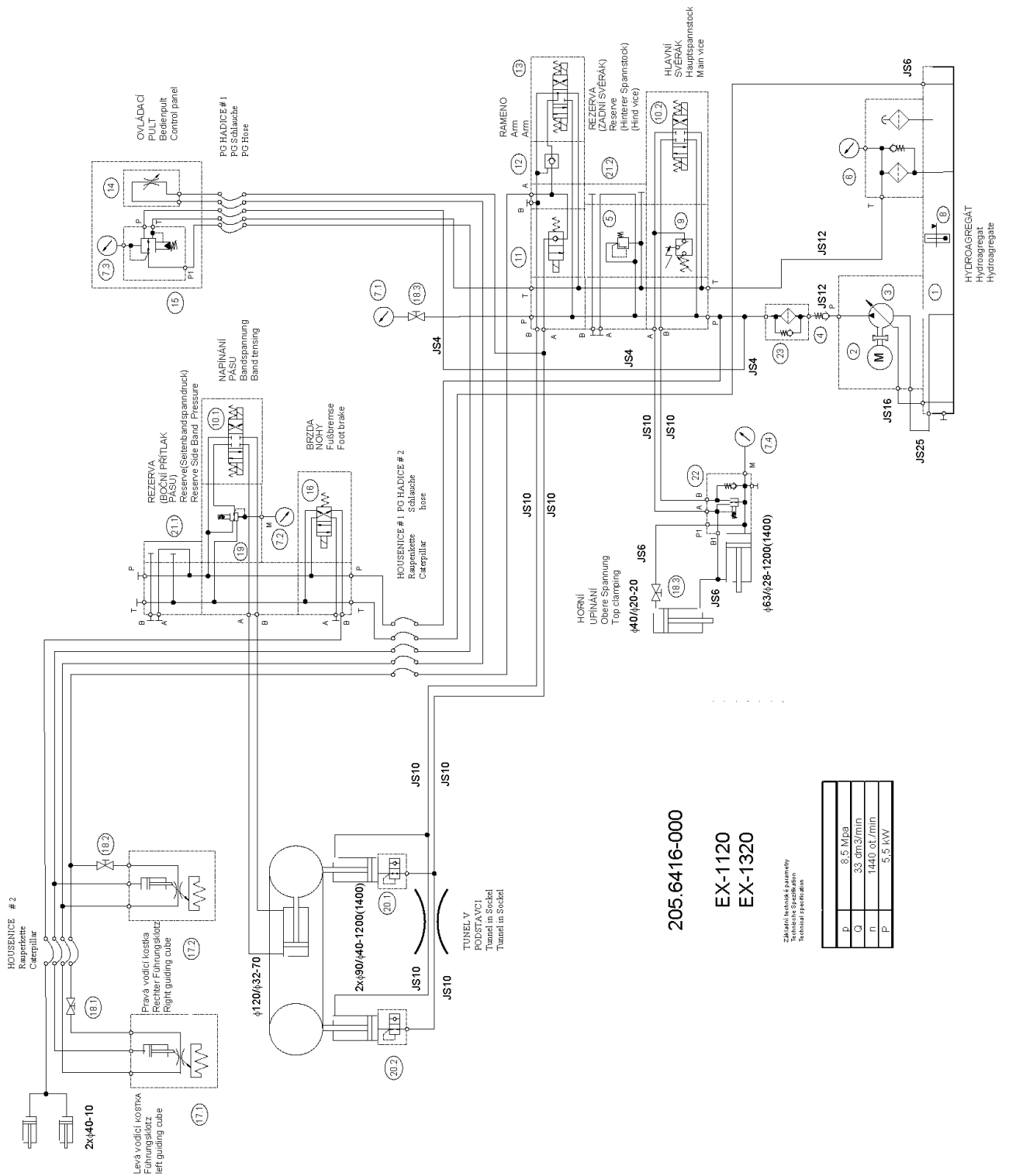
Objednáací číslo	Název položky	Menge	Sign.
Bestell – Nr.	Bezeichnung	ks	Ozn.
Reference No.	Item	Pcs.	Sign.
	Elektromotor / Elektromotor / Electromotor	MDRA 160-22J 11 kW ,4P ,B5	1 M4
91.012.027	Frekvenční měnič / Frequenzwandler / Frequency converter	OMRON 11kW	1 FM
91.012.028	Filtr / Filter / Filter	OMRON 11kW	1 RCF
91.040.024	Stykač / Schütz / Contactor	24 VDC	1 KM5
91.040.020	Stykač / Schütz / Contactor	24 VDC	3 KM1-3
262.002	Zástrčka vynašeče / Stecker / Plug		1 KON2
262.007	Zásuvka vynašeče / Dose / outlet		1 KON1
91.041.004	Filtr / Filter / Filter	FZ72460	4 RCF
91.045.017	Motorový spouštěč / Motor Starter / Motor Starter	0,25-0,4A	1 FA3
91.045.005	Motorový spouštěč / Motor Starter / Motor Starter	0,63-1A	1 FA2
91.235.027	Motorový spouštěč / Motor Starter / Motor Starter	14A	1 FA1
91.046.003	Pomocný kontakt / Hilfskontakt / ontrol y contact		3 FA1-3
91.052.001	Bezpeč. Modul / Sicher.Modul / Modul	Preventa XPS- AC	1 BM1
91.060.030	Hlavice TOTAL STOP / NOT-AUS Taste / TOTAL STOP button	M22-PVT 263467	1 TL1
91.060.034	Hlavice Start Stop / Start stop/ Taste / button	Moeller	1 TL2-3
91.060.051	Hlavice 3 polohy/ Knopf 3Lage / Head 3 position	M22-WRK3	1 SB2
91.060.037	Hlavice 2 polohy Deblock / Knopf 2Lage / Head 2 position	Moeller	1 TL
91.060.053	Tlačítko žluté / Taste gelb / yellow button	Moeller	1 SB
91.060.054	Hlavice šipka nahoru dolů / Knopf Pfeile oben unten / head-down – arrow,up.arrow	M22-DDL-WS	1 SB
91.060.055	Hlavice svěrák otevřít-zavřít / Knopf- Schraubstock auf-zu / head- vice on –off	M22-DDL-W-S	1 SB
91.061.023	Kontrolka zelená / Kontrollampe- grün / ontrol lamp-green	M22-LED-G	1 .LED2
91.061.034	Kontrolka bílá / Kontrollampe- weiß / ontrol lamp-white		1 .LED1
91.080.026	Transformátor / Transformator / Transformator	400V/20V/15V	1 TR1
91.170.020	Hl.vypínač+ovladač / Hauptschalter+ Steller/Control switch+driver	VCF1	1 QS1
91.173.007	Koncový spínač / Endschalter / Limit switch	FR 601-MO2	1 SQ2

31.2930-001	Rotační snímač / Drehgeber / Rotary sensor	251232 DAS SO12785	1	Snímač výšky ramene
91.040.025	Stykač / Schütz / Contactor	24 VDC 5,5 kW	1	KM
91.230.020	Pojistka / Röhrensicherung / Fuse	PV14/50A	3	
91.241.002	Pojistkové pouzdro / Büchse / Bush	OPV14	1	
91.283.002*	Potenciometr / Potentiometer / Potentiometer	10k/N	1	Pot1

\*compensation

91.283.015	Potenciometr / Potentiometer Potentiometer	4k7	1	Pot1
------------	--	-----	---	------

## 22. Hydraulické schéma / Hydraulikschemata / Hydraulic diagram



Hydraulické schéma pily / Sägeband Hydraulikschemata / Band saw hydraulic diagram

Poz.	Název položky		ks
Pos.	Bezeichnung		Menge
Pos.	Item		Pcs.
1	Nádrž / Behälter / Tank	60U 60dm <sup>3</sup>	1
2	Elektromotor / Elektromotor / Electromotor	MA-AL132S 690/400V 5,5 kW /11,4 A 50Hz	1
3	Hydrogenerátor / Hydraulikgenerator / Hydrogenerator	LRR 025C PC 7MPa /25cm <sup>3</sup> /ot	1
4	Jednosměrný ventil / Einwegventil / One-way valve	VJ2-10-005-M1	1
5	Přepouštěcí ventil / Bypassventil / By pass valve	VPP2-04/MP06-16	1
6	Zpětný filtr / Filter / Filter	FR 072-166+DG 200-06 12µm	1
7	Manometr / Manometer / Manometer	Ø68 0-10MPa	4(3)1
8	Olejoznak + teploměr / Ölstandauge +Thermometer / Oil gauge + thermometer		1
9	Tlakový spínač / Druckschalter / Pressure switch	TS2-18-0 5Mpa+/0,5Mpa	1
10	Rozváděč / Schaltschrank / Switchboard	RPE3- 063Z11/02400E1K1	2
11	Rozváděč / Schaltschrank / Switchboard	R0E3- 062S1/02400E1K1	1
12	Hydraulický zámek / Hydraulisches Schloss / Hydraulic lock	2JRV1-06/MA	1
13	Rozváděč / Schaltschrank / Switchboard	RPE3- 063Y11/02400E1K1	1
14	Škrťací ventil / Drosselventil / Throttle-valve	VS01-04/R2.5	1
15	Redukční ventil / Reduktionsventil / Control valve	VRN2	1
16	Rozváděč / Schaltschrank / Switchboard	RPE3- 062X11/02400E1K1	1
17	Kostka regulace / Regulationsklotz / Regulation cube	201.6816-100	2
18	Kulový ventil / Kugelventil / Globe valve	99.260.004	3(2)
19	Redukční ventil / Reduktionsventil / Control valve	VRN2-06/MP- 10R	1
20	Pojistný ventil / Sicherungsventil / Safety valve	VPNH 3/8	2
21	Krycí deska / Abdeckplatte / cover plate	DK1-06/32-3	2
22	Redukční ventil / Reduktionsventil / Control valve	VRN2-06/S-6R	1(0)
23	Tlakový ventil / Druckventil / Pressure valve	HD 069- 176+V3.0510.0 03 5 µm	1

**Označení hydraulických hadiček / Bezeichnung der hydraulischen Schlauche /Indication  
of hydraulic hose:**

Hydr. hadice	Hadice	Kování	Konc. A	Konc. B	Konc. C	Konc. D	Konc. E	Konc. F	Konc. G	Ks
Hydr. Schlauche	Schlauche	Schmieden	Schlauchtüle A	B	C	D	E	F	G	Menge
Hydr. Hose	hose	forging	terminal A	B	C	D	E	F	G	piece
6AA1690	42.001.001	92.051.001	92.052.001							1
6AA2100	42.001.001	92.051.001	92.052.001							1

<b>6AA5400</b>	42.001.001	92.051.001	92.052.001							1
<b>6AA10000</b>	42.001.001	92.051.001	92.052.001							2

6AB1760	42.001.001	92.051.001	92.052.001	92.053.001						1
6AB3450	42.001.001	92.051.001	92.052.001	92.053.001						1
6AB3500	42.001.001	92.051.001	92.052.001	92.053.001						1
6AB3700	42.001.001	92.051.001	92.052.001	92.053.001						1
6AB4100	42.001.001	92.051.001	92.052.001	92.053.001						1
6AB5300	42.001.001	92.051.001	92.052.001	92.053.001						1
6AB6600	42.001.001	92.051.001	92.052.001	92.053.001						1
6BB3900	42.001.001	92.051.001	92.052.001							1
6AD1870	42.001.001	92.051.001	92.052.001	92.053.001		92.053.004				1



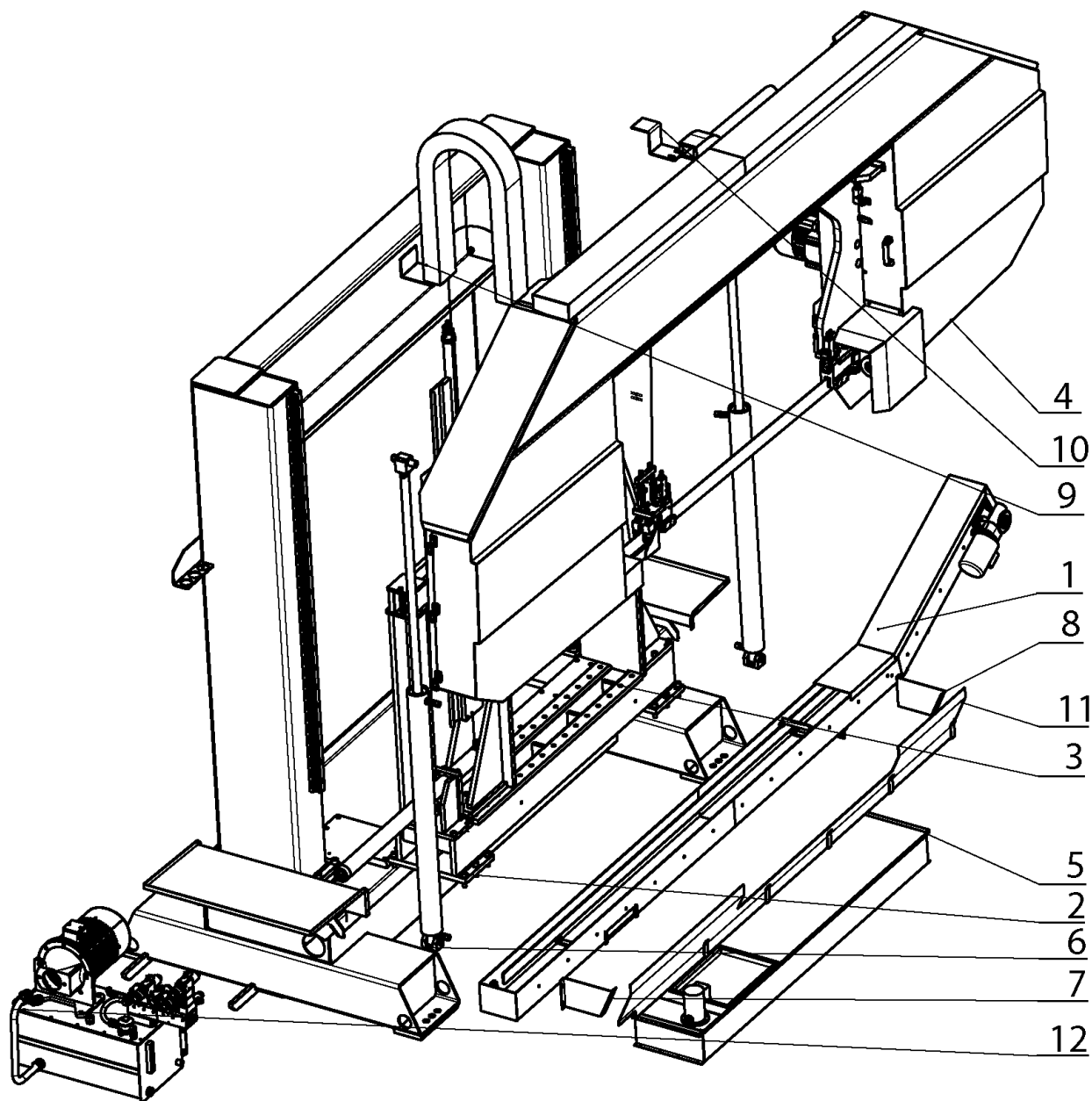
### **23. Výkresy sestav pro objednání náhradních dílů / Zeichnungen für Bestellung der Ersatzteile / Drawing assemblies for spare parts order**

Při objednávání náhradních dílů vždy uvádějte: typ stroje (např. STG 120), výrobní číslo (např. 125) a rok výroby (např. 1999).

In die Bestellung der Ersatzteile führen Sie immer an:  
Maschinentyp (z. B. STG 120), Serien Nr. (z. B. 125) und  
Baujahr (z. B. 1999).

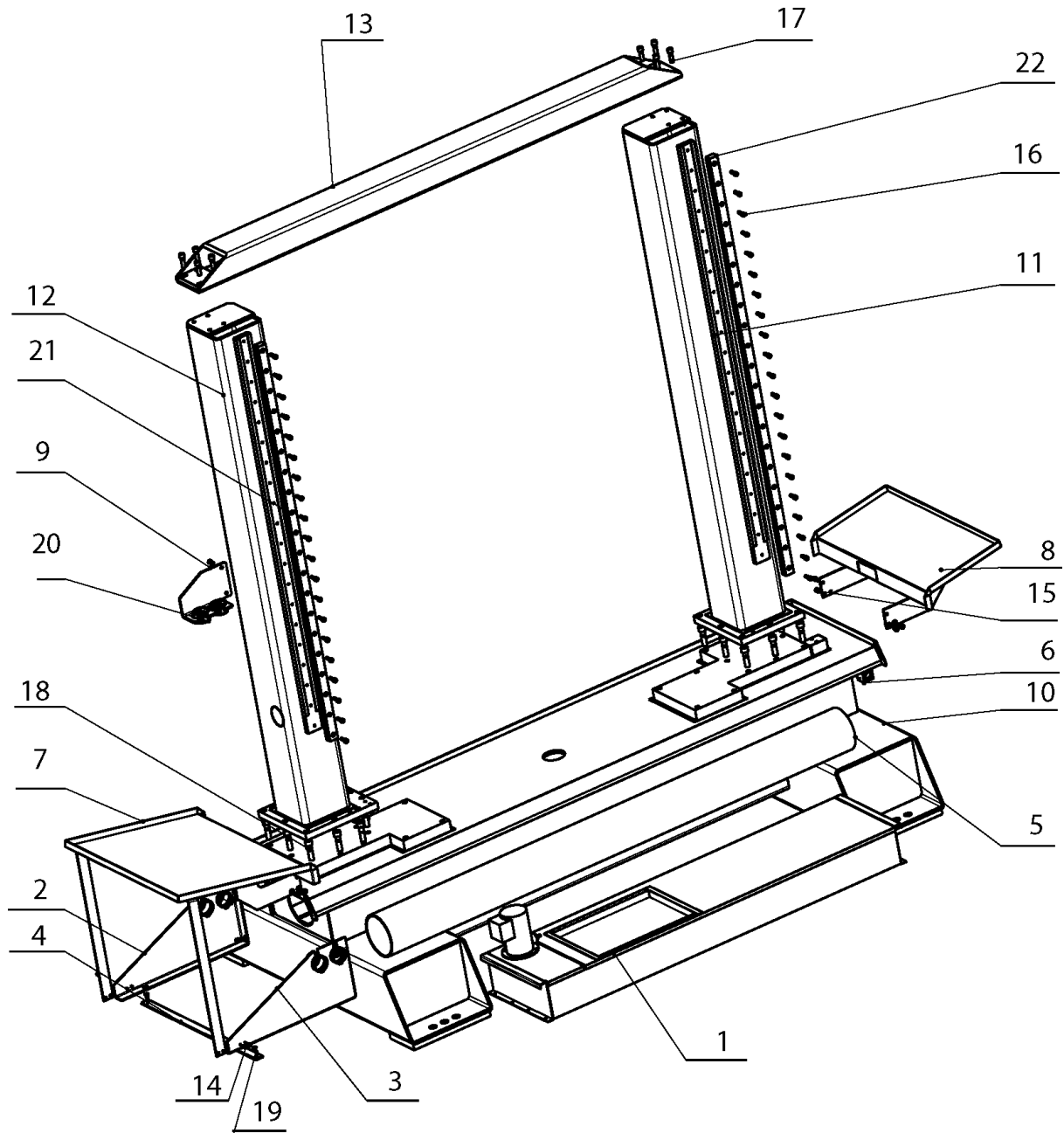
For spare parts order, you must always to allege: type of  
machine (for example STG 120), serial number (for example 125)  
and year of construction (for example 1999).





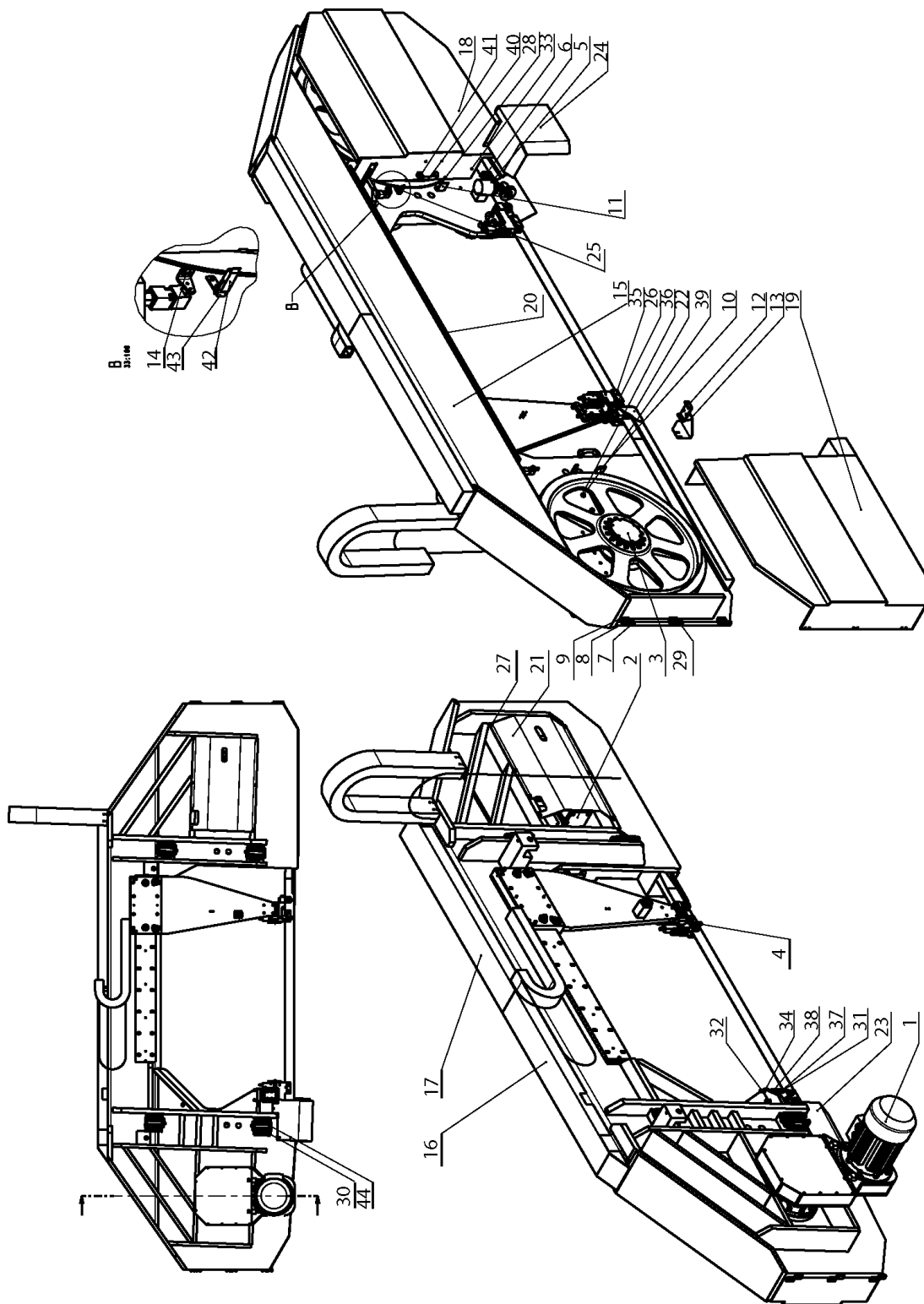
23.1. Pásová pila / Bandsäge / Band saw

<b>Poz.</b>	<b>Objednáací číslo</b>	<b>Název položky</b>		<b>ks</b>
<b>Pos.</b>	<b>Bestell - Nr.</b>	<b>Bezeichnung</b>		<b>Menge</b>
<b>Pos.</b>	<b>Reference No.</b>	<b>Item</b>		<b>Pcs.</b>
1	201.6417-000	Třískový vynašeč / Spanaustrager / Swarf conveyor		1
2	201.6401-000	Podstavec / Untergestell / Pedestal		1
3	201.6403-200	Svěrák / Schraubstock / Vice		1
4	201.6404-000	Rameno / Arm / Arm		1
5	201.6406-000	Chlazení / Kühlung / Cooling		1
6	201.6407-300	Válec zvedací / Hebezyylinder / Lifting cylinder		2
7	30.6114-156	Kryt / Deckel / Cover		1
8	30.6114-156	Kryt / Deckel / Cover		1
9	30.6414-005	Držák / Halter / Holder		1
10	30.6414-006	Držák / Halter / Holder		1
11	30.6414-015	Kryt / Deckel / Cover		1
12	92.001.049	Agregát hydraulický / Hydraulischeaggregat / Hydraulic aggregate		1



**23.2. Podstavec / Untergestell / Pedestal**

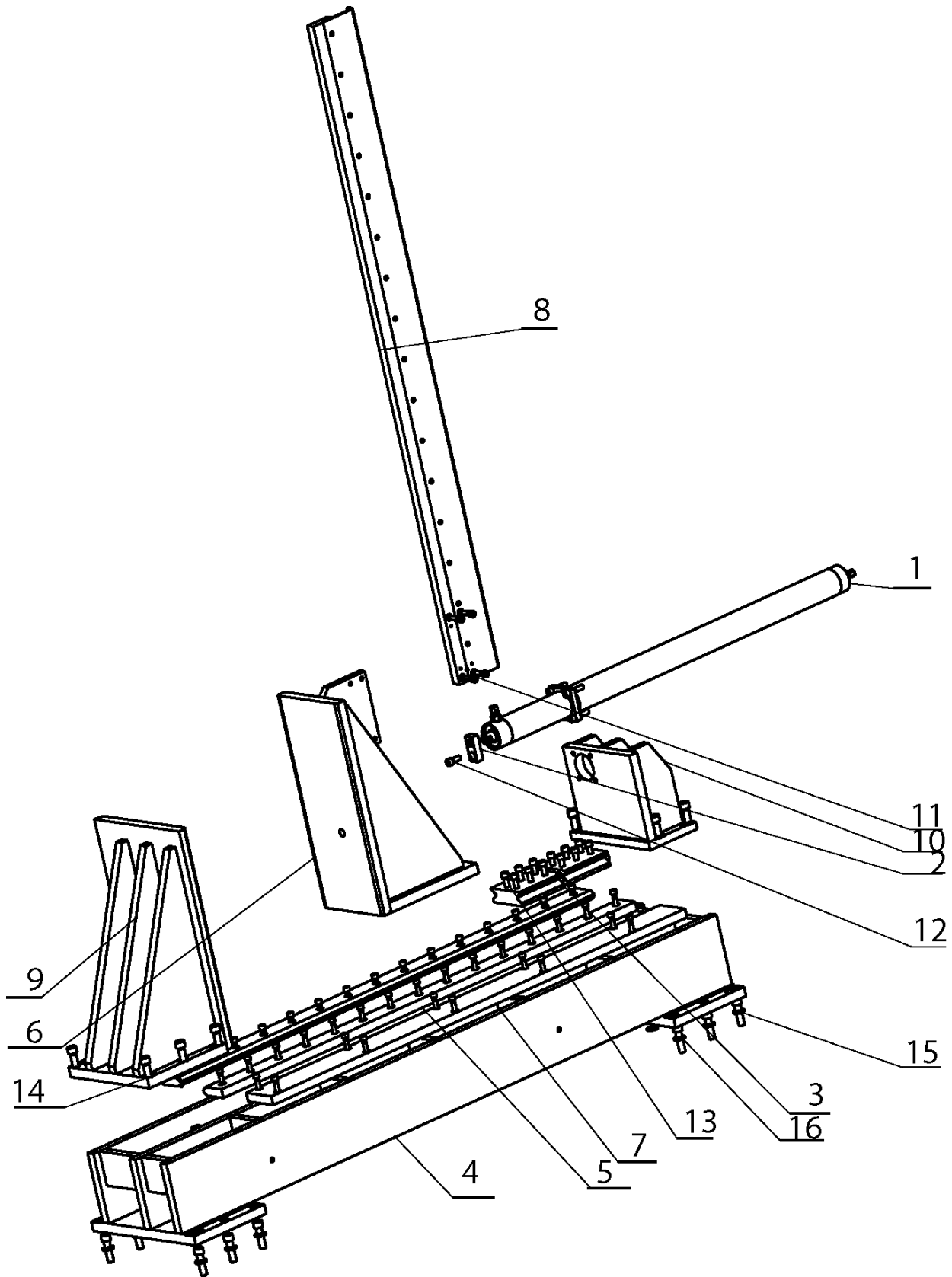
Poz.	Objednací číslo	Název položky		ks
Pos.	Bestell - Nr.	Bezeichnung		Menge
Pos.	Reference No.	Item		Pcs.
1	201.6114-020	Odměrování ramene / Rahmenabmesung / Admeasurement of arm		1
2	30.6401-001	Podstavec / Untergestell / Pedestal		1
3	30.6401-002	Sloup zadní / Hintere Säule / Hind pillar		1
4	30.6401-003	Sloup přední / Vorne Säule / Front pillar		1
5	30.6401-005	Vzpěra / Strebe / Stanchion		1
6	30.6401-006	Držák / Halter / Holder	P5x206	1
7	30.6414-010	Odkap / Blech / Drain		1
8	30.6414-011	Odkap / Blech / Drain		1
9	31.6114-129	Clona / Schürze / Shield	2x81	2
10	90.001.25.060	Šroub / Schraube / Screw	M12x40 DIN 912 8,8	44
11	90.001.25.075	Šroub / Schraube / Screw	M16x35 DIN 912 8,8	8
12	90.001.25.086	Šroub / Schraube / Screw	M16x40 DIN 912 8,8	8
13	90.001.25.129	Šroub / Schraube / Screw	M20x70 DIN 912 8,8	20
14	90.300.OZ.020	Kolík válcový / Zylinderstift / Cylindrical pin	Kolík 12x60	4
15	99.200.097	Lineární vedení / Führung / Guiding	HGR-R L=2350,e=25	1
16	99.200.098	Lineární vedení / Führung / Guiding	HGR-R L=2210,e=55	1



23.3. Rameno / Arm / Arm

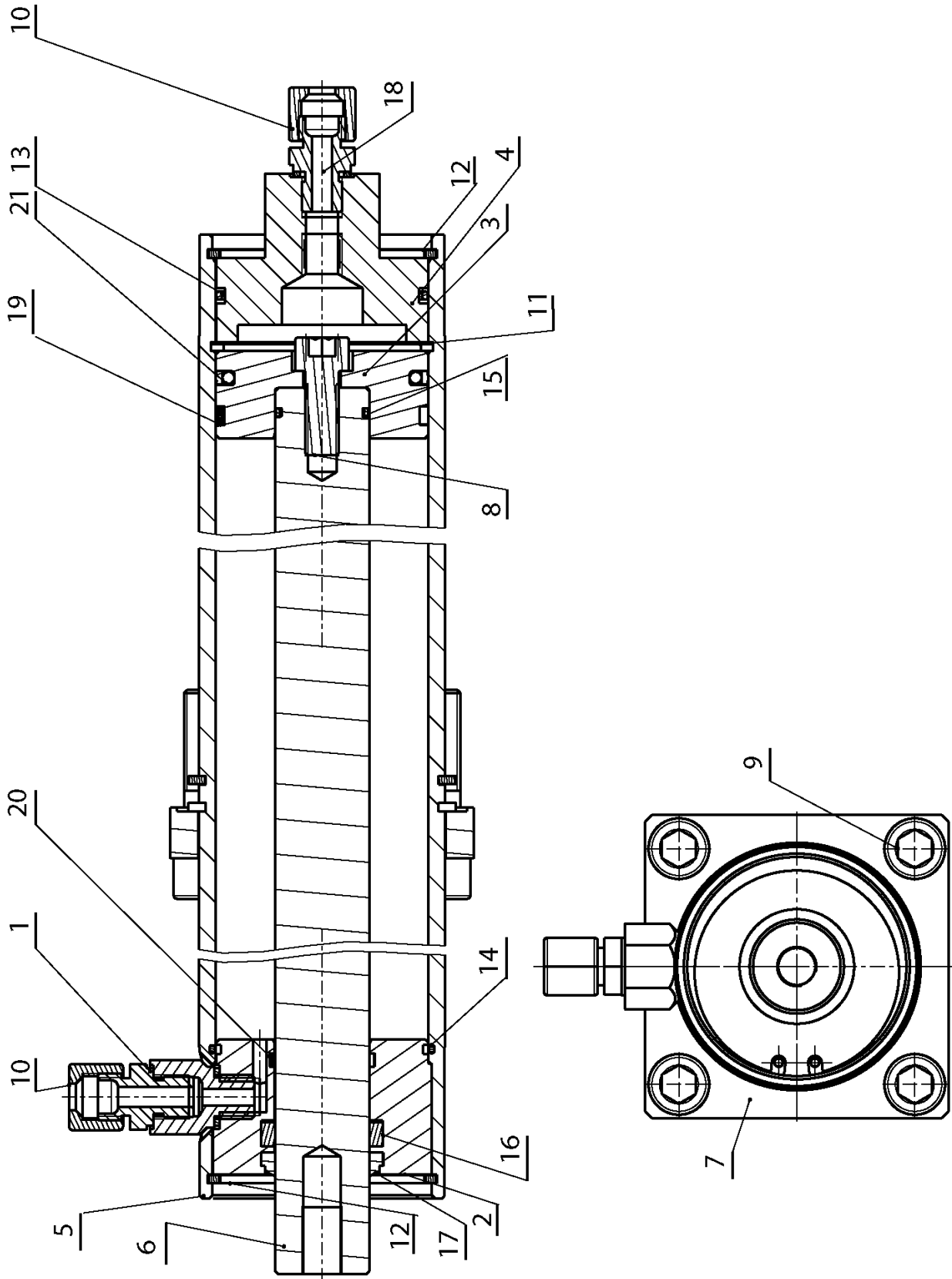
Poz.	Objednací číslo	Název položky		ks
Pos.	Bestell - Nr.	Bezeichnung		Menge
Pos.	Reference No.	Item		Pcs.
1	201.6405-000	Pohon / Antrieb / Drive		1
2	201.6407-200	Válec napínání / Zylinder / Cylinder		1
3	201.6408-000	Napínání / Spannung / Stretching		1
4	201.6410-000	Vedení pásu / Bandführung / Band guiding		1
5	201.C214-050	Kartáček pravý / Bürste R/ Brush R		1
6	201.C214-220	Držák / Halter / Holder		1
7	30.6014-109	Pant / Türband / Hinge		6
8	30.6014-110	Deska / Platte / Plate		6
9	30.6014-111	Deska / Platte / Plate		6
10	30.6114-123	Podpěra / Stütze / Support		1
11	30.6114-124	Podpěra / Stütze / Support		1
12	30.6114-145	Kluzák / Prisma / Glider		1
13	30.6114-146	Držák kluzáku / Prismahalter /Glider holder/		1
14	30.6114-147	Držák / Halter / Holder		2
15	30.6404-001	Rameno / Arm / Arm		1
16	30.6414-012	Kryt energií / Energiedeckel / Cover leading		1
17	30.6414-013	Kryt energií / Energiedeckel / Cover leading		1
18	30.6414-101	Dveře / Tür / Door		1
19	30.6414-102	Dveře / Tür / Door		1
20	30.6414-103	Kryt / Deckel / Cover		1
21	30.6414-105	Kryt napínání / Bandspannungsdeckel / Stretching cover		1
22	30.6414-106	Kryt / Deckel / Cover		1
23	30.6414-152	Kryt / Deckel / Cover		1
24	30.6414-153	Kryt kartáčku / Bürstenabdeckung / Brush cover		1
25	49.250.010	Kartáček / Bürste / Brush		1
26	90.001.25.015	Šroub / Schraube / Screw	M6x10 DIN 912 8,8	2
27	90.001.25.028	Šroub / Schraube / Screw	M8x10 DIN 912 8,8	7
28	90.001.25.031	Šroub / Schraube / Screw	8x16 DIN 912 8,8	4
29	90.001.25.032	Šroub / Schraube / Screw	8x20 DIN 912 8,8	24
30	90.001.25.048	Šroub / Schraube / Screw	M10x30 DIN 912 8,8	16
31	90.001.25.060	Šroub / Schraube / Screw	M12x40 DIN 912 8,8	4
32	90.001.25.064	Šroub / Schraube / Screw	M12x70 DIN 912 8,8	2
33	90.001.55.086	Šroub / Schraube / Screw	M4x6 DIN 912	12
34	90.100.55.007	Matice / Mutter / Nut	M12 DIN 934	2
35	90.150.50.004	Podložka / Scheibe / Washer	d6,4 DIN 125	2
36	90.150.50.007	Podložka / Scheibe / Washer	d13 DIN 125	4
37	90.163.00.003	Podložka / Scheibe / Washer	d19,5	4
38	90.301.OZ.015	Kolík válcový / Zylinderstift / Cylindrical pin	10x60	2
39	90.401.OZ.002	Šroub / Schraube / Screw	M12x50	4
40	94.012.001	Rukojeť / Griff / Handle	503-043-151x42	2
41	94.012.002	Kryt / Deckel / Cover		4
42	99.100.003	Pant / Türband / Hinge		2
43	99.100.004	Pant / Türband / Hinge	D13-00	2
44	99.201.013	Vozík / Wagen / Carriage	HGW45CH-Hiwin	4





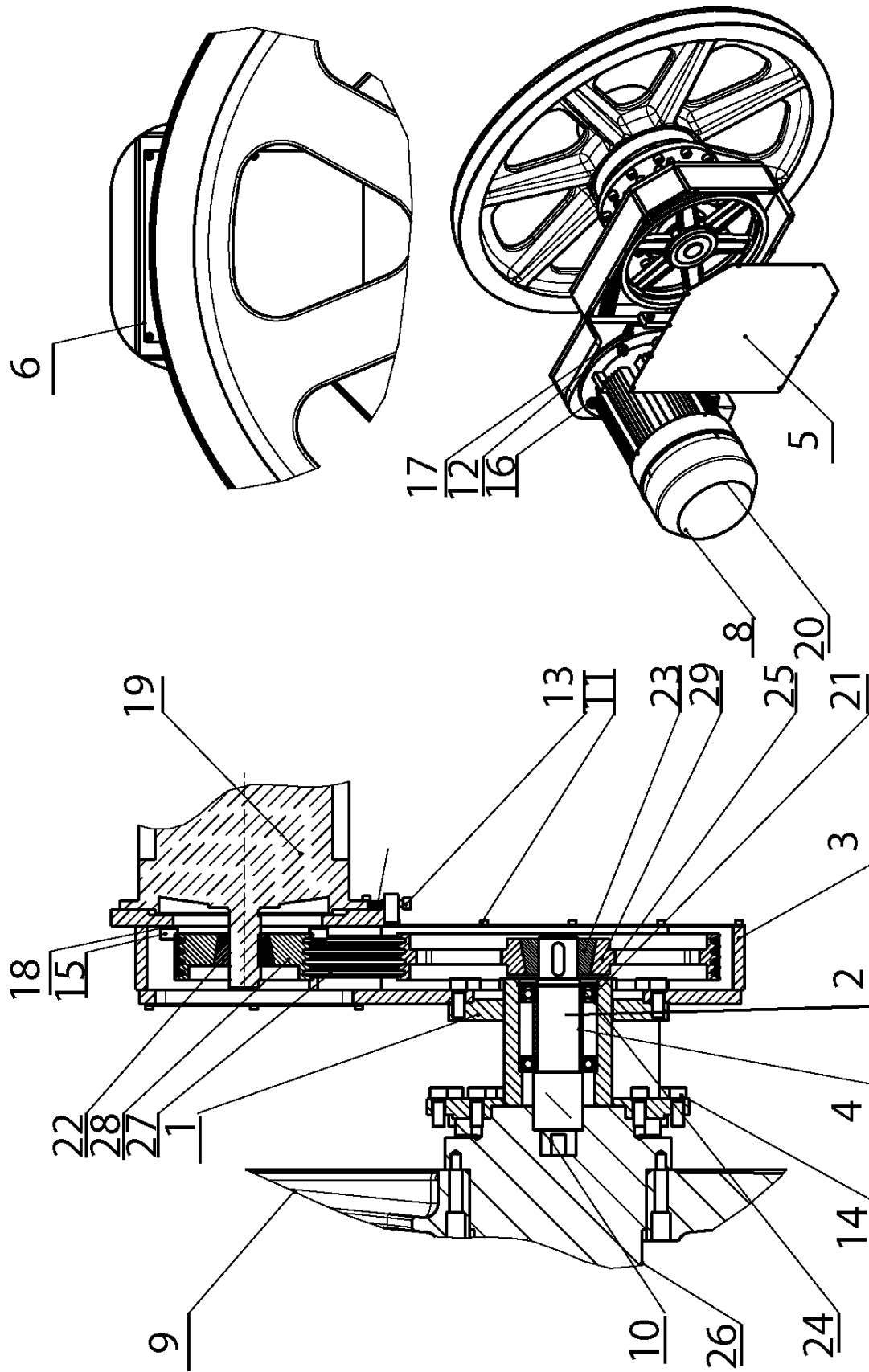
23.4. Svěrák / Schraubstock / Main vice

Poz.	Objednací číslo	Název položky		ks
Pos.	Bestell - Nr.	Bezeichnung		Menge
Pos.	Reference No.	Item		Pcs.
1	201.6407-000	Válec svěráku / Schraubstockzylinder / Vice cylinder		1
2	30.6103-005	Držák / Halter / Holder		1
3	30.6103-105	Kostka / Würfel / Cube		2
4	30.6403-002	Podstavec / Untergestell / Pedestal		1
5	30.6403-003	Lišta / Leiste / Listel		2
6	30.6403-004	Čelist pohyblivá / Bewegliche Backe / Movable jaw		1
7	30.6403-007	Lišta / Leiste / Listel		1
8	30.6403-008	Lišta / Leiste / Listel		1
9	30.6403-101	Čelist / Backe / Jaw		1
10	30.6403-106	Konzola / Konsole / Console		1
11	90.001.25.049	Šroub / Schraube / Screw	M10x35 DIN 912 8,8	44
12	90.001.25.058	Šroub / Schraube / Screw	M12x30 DIN 912 8,8	1
13	90.001.25.063	Šroub / Schraube / Screw	M12x60 DIN 912 8,8	12
14	90.001.25.086	Šroub / Schraube / Screw	M16x40 DIN 912 8,8	10
15	90.001.25.092	Šroub / Schraube / Screw	M16x60 DIN 912 8,8	12
16	90.150.00.013	Podložka / Scheibe / Washer	d16	12



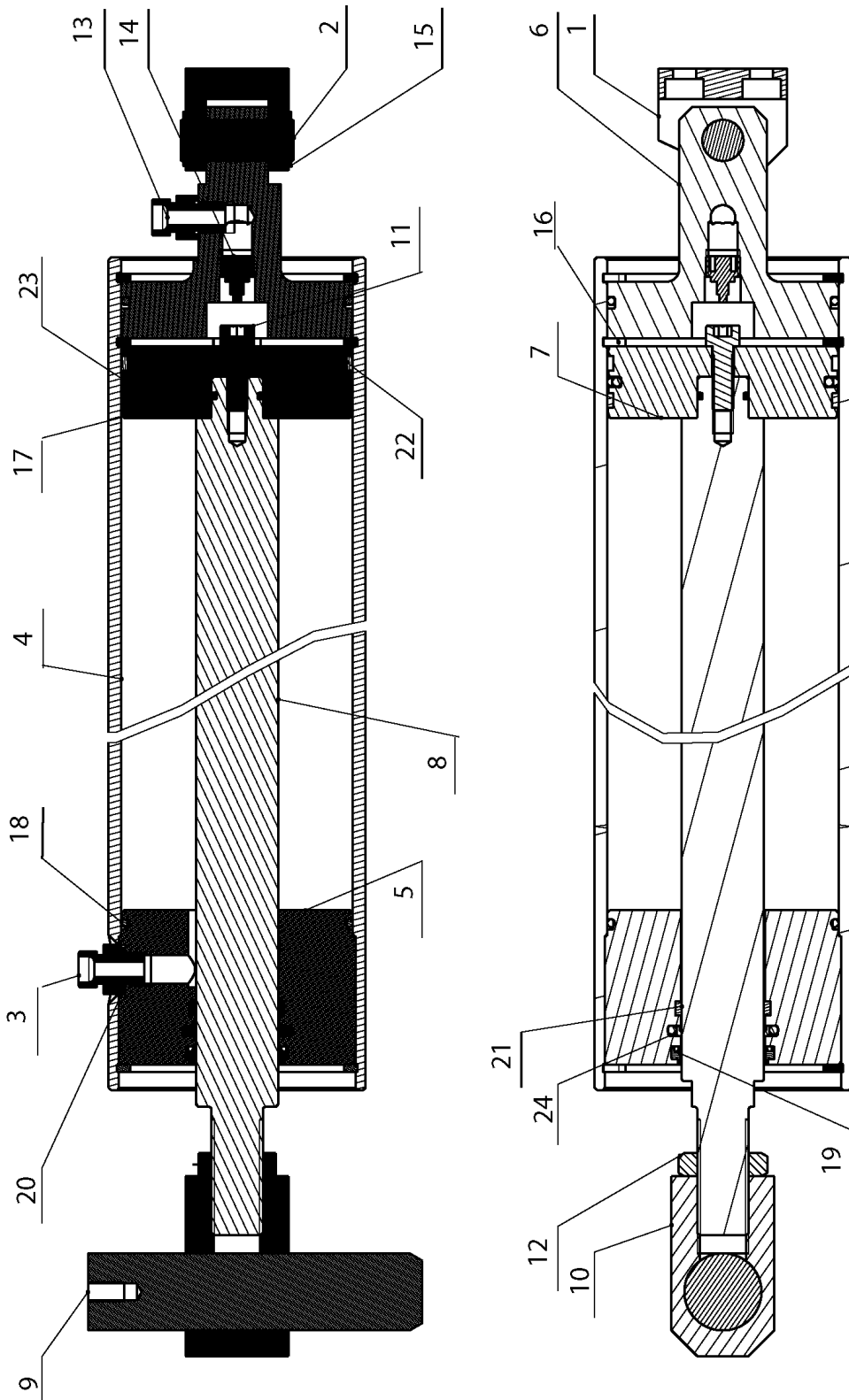
23.5. Válec svěráku / Schraubstockzylinder / Vice cylinder

Poz.	Objednací číslo	Název položky		ks
Pos.	Bestell - Nr.	Bezeichnung		Menge
Pos.	Reference No.	Item		Pcs.
1	30.1807-005	Šroubení / Schraubung / Screwing		1
2	30.5907-004	Víko horní / Deckel / Top cover		1
3	30.5907-104	Píst / Kolben / Piston		1
4	30.6207-203	Víko spodní / Deckel / Bottom cover		1
5	30.6407-001	Válec / Zylinder / Cylinder		1
6	30.6407-002	Pístnice / Kolbenstange / Piston rod		1
7	30.6407-003	Příložka / Lasche / Splice plate	90x15	1
8	90.001.25.047	Šroub / Schraube / Screw	M10x25	1
9	90.001.25.062	Šroub / Schraube / Screw	M12x50	4
10	92.002.101	Šroubení přímé / Gerade Verschraubung / Straight screwing		2
11	95.801.011	Pojistný kroužek / Sicherungsring / Retaining ring	d63	1
12	95.801.012	Pojistný kroužek / Sicherungsring / Retaining ring	d65	2
13	96.001.015	O-Kroužek / Ring / Ring	56x3,55	1
14	96.001.016	O-Kroužek / Ring / Ring	60x2	1
15	96.002.011	O-Kroužek / Ring / Ring	24x2	1
16	96.041.003	Manžeta / Manschette / Sleeve	601-28x36x7,1	1
17	96.060.003	Kroužek stírací / Abstreifring / Wiping ring	28	1
18	96.082.002	Kroužek těsnící / Dichtungsring / Sealing ring	13/17	2
19	96.084.002	Kroužek vodící / Führungsring / Guiding ring	GP6500630	1
20	96.084.006	Kroužek vodící / Führungsring / Guiding ring	GR4300280-T47	1
21	96.900.005	Kombinované těsnění / Dichtung / Sealing combined	PW 4200630	1



23.6. Pohon / Antrieb / Drive

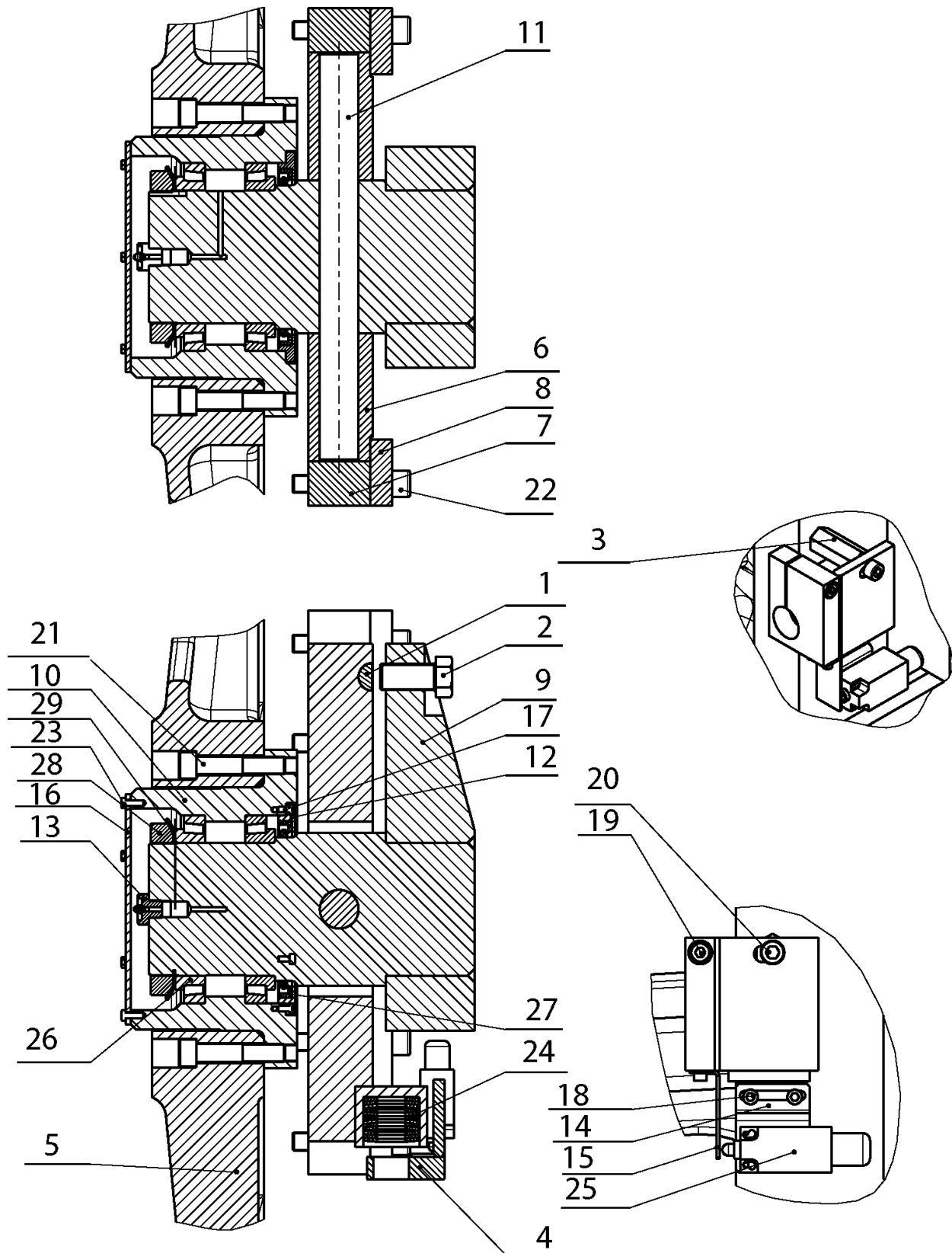
Poz.	Objednáací číslo	Název položky		ks
Pos.	Bestell - Nr.	Bezeichnung		Menge
Pos.	Reference No.	Item		Pcs.
1	30.6405-020	Příruba / Flansche / Flange		1
2	30.6405-021	Hřídel / Welle / Shaft		1
3	30.6405-022	Skříň / Schrank / Case		1
4	30.6405-023	Trubka / Rohr / Tube		1
5	30.6405-024	Kryt / Deckel / Cover		1
6	30.6405-025	Kryt / Deckel / Cover		1
7	30.6405-027	Deska napínání / Platte / Plate		1
8	30.6405-030	Ventilátor / Ventilator / Ventilator		1
9	30.6405-035	Kolo hnací / Antriebsrad / Driving wheel		1
10	30.6405-036	Hřídel / Welle / Shaft		1
11	90.001.25.015	Šroub / Schraube / Screw	M6x10 DIN 912 8,8	16
12	90.001.25.018	Šroub / Schraube / Screw	M6x20 DIN 912 8,8	2
13	90.001.25.048	Šroub / Schraube / Screw	M10x30 DIN 912 8,8	2
14	90.001.25.086	Šroub / Schraube / Screw	M16x40 DIN 912 8,8	36
15	90.001.25.092	Šroub / Schraube / Screw	M16x60 DIN 912 8,8	4
16	90.100.55.008	Maticice / Mutter / Nut	M16 DIN 934	4
17	90.150.50.004	Podložka / Scheibe / Washer	6,4 DIN 125	2
18	90.163.00.005	Podložka / Scheibe / Washer	Nordlock 16	4
19		Elektromotor / Elektromotor / Electromotor	MDRA 11kW 160-22J	1
20	91.015.100	Ventilátor / Ventilator / Ventilator		1
21	95.001.031	Kuličkové ložisko / Kugellager / Ball bearing	6212A	2
22	95.710.008	Pouzdro / Büchse / Bush		1
23	95.710.013	Pouzdro / Büchse / Bush	TB 3020-55	1
24	95.800.020	Pojistný kroužek / Sicherungsring / Retaining ring	60	1
25	95.801.022	Pojistný kroužek / Sicherungsring / Retaining ring	110	1
26	99.004.002	Převodovka / Getriebe / Gearbox	ICE 300	1
27	99.021.037	Řemen / Riemen / Belt	SPA -1932	4
28	99.280.055	Řemenice / Riemenscheibe / Band - wheel	SPA_0190-04_2517IPL	1
29	99.280.070	Řemenice / Riemenscheibe / Band - wheel	SPA 0450-04 3020	1



23.7. Válec zvedací / Hebezyliner / Lifting cylinder

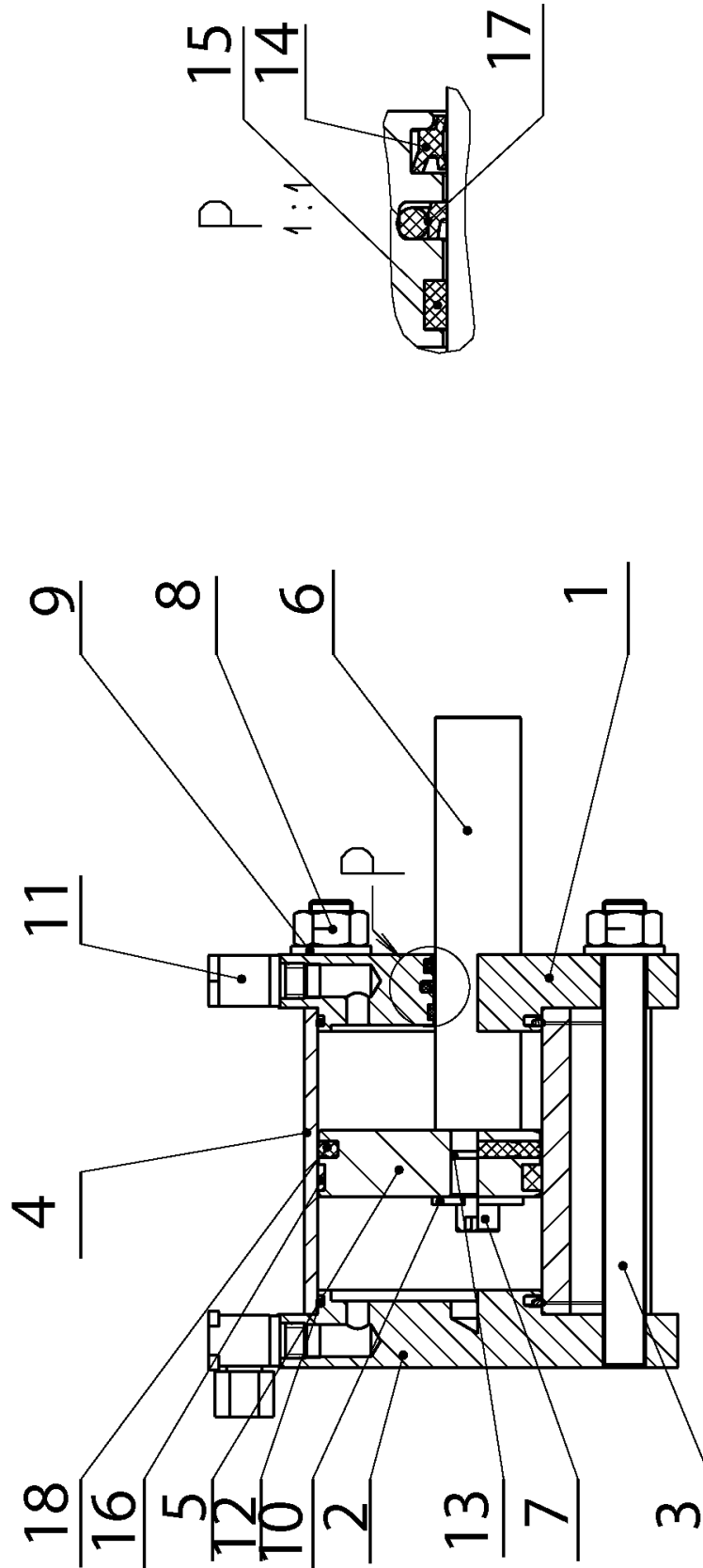
Poz.	Objednáací číslo	Název položky		ks
Pos.	Bestell - Nr.	Bezeichnung		Menge
Pos.	Reference No.	Item		Pcs.
1	30.0807-008	Držák / Halter / Holder		1
2	30.0807-009	Čep / Bolzen / Pivot		1
3	30.2807-109	Šroubení přímé / Gerade Verschraubung / Straight screwing		1
4	30.6407-301	Válec / Zylinder / Cylinder		1
5	30.6407-302	Přívod / Zufuhr / Inflow		1
6	30.6407-303	Víko / Deckel / Cover		1
7	30.6407-304	Píst / Kolben / Piston		1
8	30.6407-305	Pístnice / Kolbenstange / Piston rod		1
9	30.6407-306	Čep / Bolzen / Pivot		1
10	30.6407-307	Držák pístnice / Kolbenstangehalter / Piston rod holder		1
11	90.001.25.033	Šroub / Schraube / Screw	8x25 DIN 912 8,8	1
12	90.101.55.007	Matice / Mutter / Nut	M20x1	1
13	92.002.001	Šroubení / Schraubung / Screwing	G1/4	1
14	92.151.001	Ventil pojistný / Sicherungsventil / Retaining valve	VPNH1.4	1
15	95.800.007	Pojistný kroužek / Sicherungsring / Retaining ring		2
16	95.801.023	Pojistný kroužek / Sicherungsring / Retaining ring	90	3
17	96.002.007	O-Kroužek / Ring / Ring	16	1
18	96.002.055	O-Kroužek / Ring / Ring	OR3008400	2
19	96.060.012	Stírací kroužek / Abstreifring / Wiping ring	WD2200320	1
20	96.082.002	Kroužek těsnící / Dichtungsring / Sealing ring	CU13/17	2
21	96.084.011	Kroužek / Ring / Ring	GP6500400	1
22	96.084.013	Kroužek / Ring / Ring	GP6500900	3
23	96.900.016	Těsnění / Dichtung / Sealing	PT0200630	1
24	96.900.021	Těsnění / Dichtung / Sealing		1





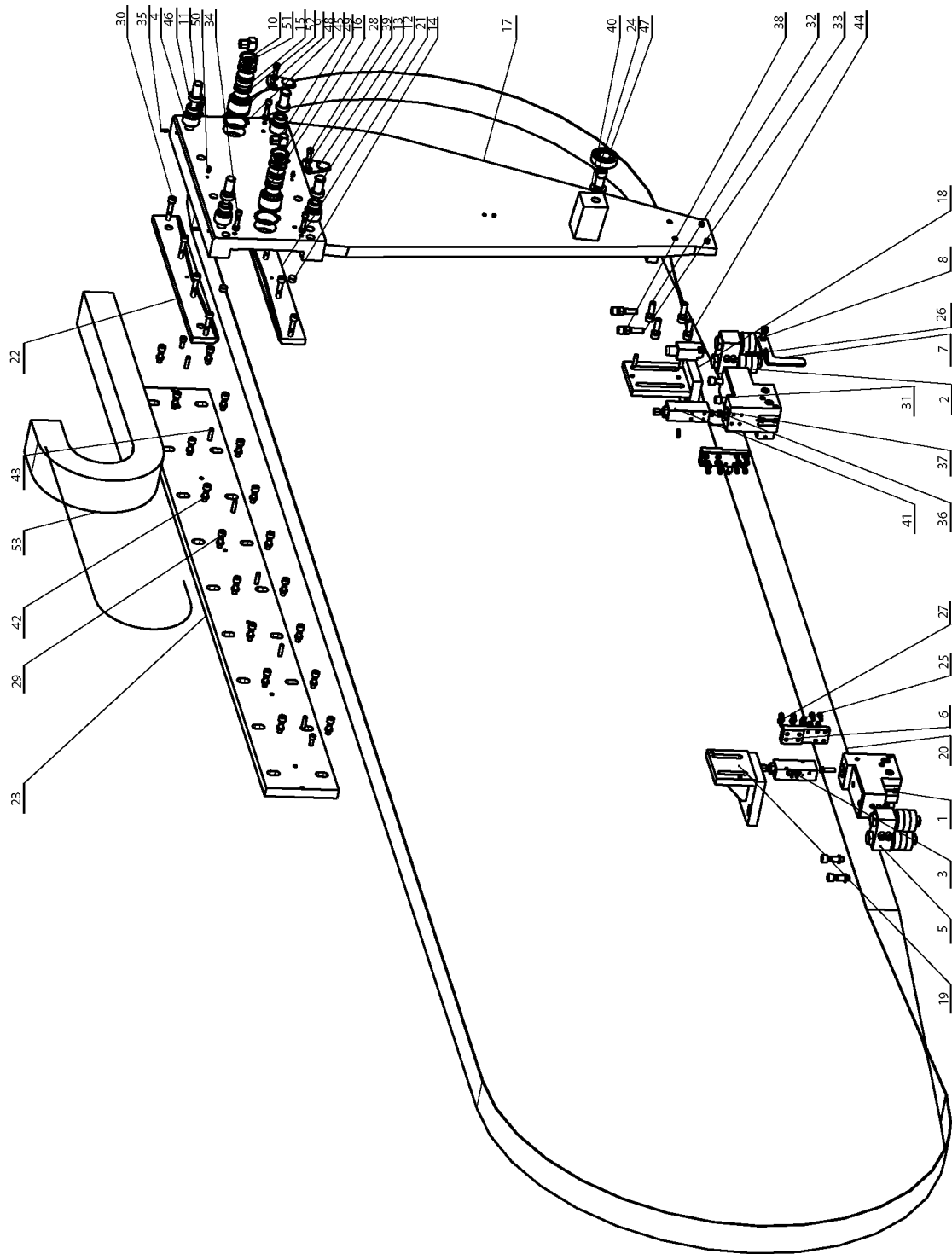
23.8. Napínání / Spannung / Stretching

Poz.	Objednáací číslo	Název položky		ks
Pos.	Bestell - Nr.	Bezeichnung		Menge
Pos.	Reference No.	Item		Pcs.
1	30.6208-003	Čep / Bolzen / Pivot		1
2	30.6208-004	Šroub / Schraube / Screw		1
3	30.6208-103	Doraz / Anschlag / Length stop		1
4	30.6208-104	Třmen / Steigbügel / Strap		1
5	30.6405-007	Kolo hnací / Antriebsrad / Driving wheel		1
6	30.6408-002	Kostka / Würfel / Cube		1
7	30.6408-003	Lišta / Leiste / Listel		2
8	30.6408-004	Lišta / Leiste / Listel		2
9	30.6408-005	Napínání / Spannung / Stretching		1
10	30.6408-006	Náboj / Nabe / Hub		1
11	30.6408-007	Čep napínání / Spannungsbolzen / Stretching pivot		1
12	30.6408-009	Víko / Deckel / Cover		1
13	30.6408-010	Šroub / Schraube / Screw		1
14	30.6708-303	Držák / Halter / Holder		1
15	30.6708-304	Doraz / Anschlag / Length stop		1
16	81.6408-008	Víko / Deckel / Cover		1
17	90.001.25.007	Šroub / Schraube / Screw	M5x10 DIN 912 8,8	8
18	90.001.25.015	Šroub / Schraube / Screw	M6x10 DIN 912 8,8	2
19	90.001.25.040	Šroub / Schraube / Screw	M8x60 DIN 912 8,8	1
20	90.001.25.048	Šroub / Schraube / Screw	M10x30 DIN 912 8,8	1
21	90.001.25.098	Šroub / Schraube / Screw	M16x80 DIN 912 8,8	16
22	90.001.25.101	Šroub / Schraube / Screw	M16x90 DIN 912 8,8	12
23	90.005.55.003	šroub se šestihrannou hlavou / Sechskantschraube / Hex head screw	5x16 DIN 933 8,8	6
24	90.350.0Z.004	Pružina / Feder / Spring	50x25.4x3	12
25	91.173.007	Spínač koncový /Endschalter / Limit switch - lock	RIWK	1
26	95.501.002	Ložisko / Lager / Bearing	T4CB 120	2
27	95.830.041	Gufero / Gufero / Gufero	130x160x12	1
28	95.850.014	Maticice / Mutter / Nut	KM24	1
29	95.855.014	Podložka / Scheibe / Washer	MB24	1



23.9. Válec napínání / Spannzyliner / Clamping cylinder

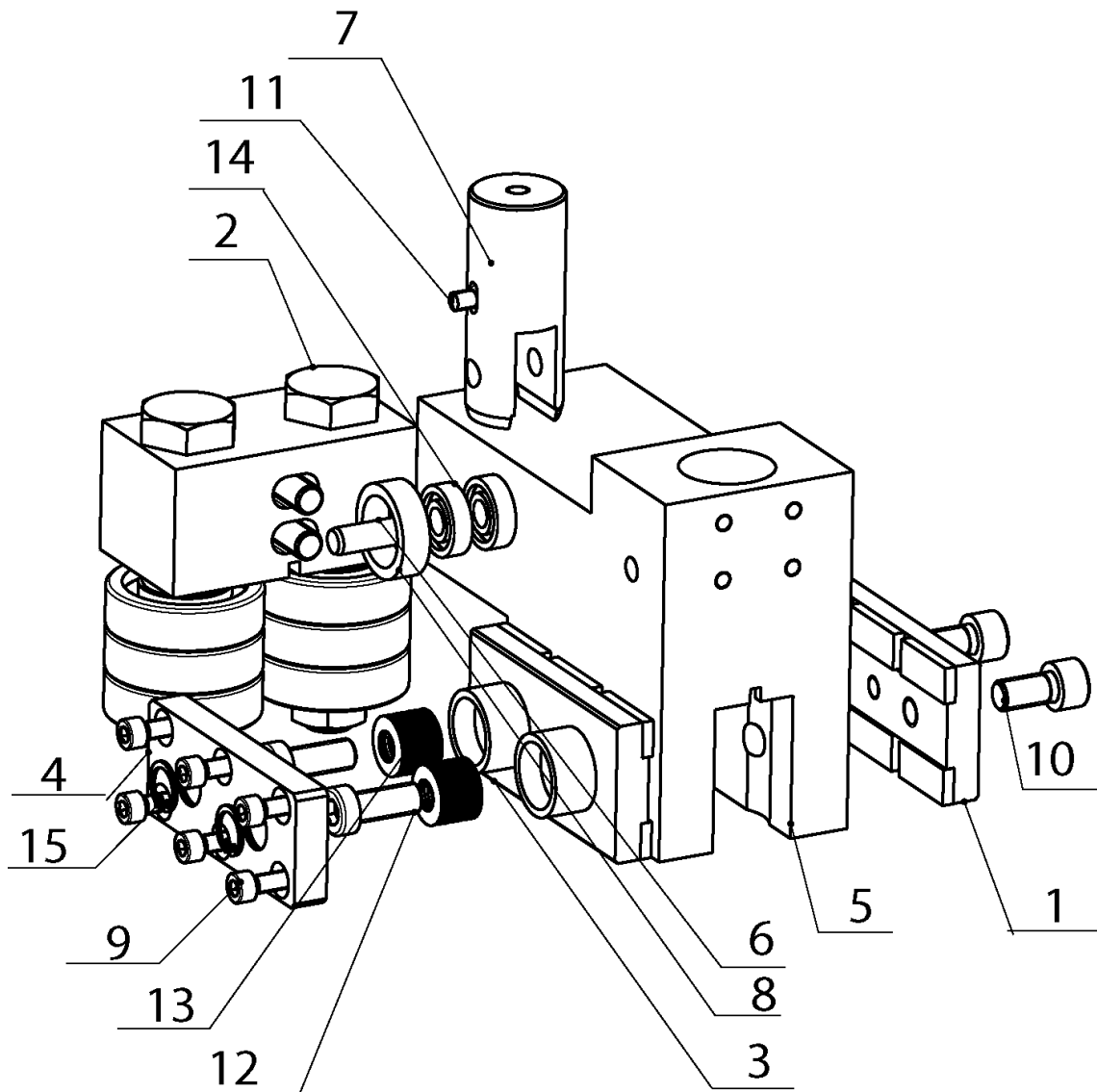
Poz.	Objednací číslo	Název položky		ks
Pos.	Bestell - Nr.	Bezeichnung		Menge
Pos.	Reference No.	Item		Pcs.
1	30.6407-201	Víko / Deckel / Cover		1
2	30.6407-203	Víko / Deckel / Cover		1
3	30.6707-206	Šroub / Schraube / Screw		4
4	30.6707-402	Válec / Zylinder / Cylinder		1
5	30.6707-404	Píst / Kolben / Piston		1
6	30.6707-405	Pístnice / Kolbenstange / Piston rod		1
7	90.001.25.043	Šroub / Schraube / Screw	M10x12	1
8	90.100.55.008	Matice / Mutter / Nut	M16 DIN 934	4
9	90.150.50.009	Podložka / Scheibe / Washer	d17 DIN 125	4
10	90.151.50.001	Podložka / Scheibe / Washer	d10 DIN 440	1
11	92.003.001	Šroubení / Schraubung / Screwing	RSWS-08LR	2
12	96.001.031	O kroužek / O Ring / O Ring	114x3	2
13	96.002.007	O kroužek / O Ring / O Ring	16x2	1
14	96.060.009	Stírací kroužek / Abstreifring / Wiping ring	WD 2200320	1
15	96.084.003	Vodící kroužek / Führungsring / Guiding ring	GR 6500320	1
16	96.084.014	Vodící kroužek / Führungsring / Guiding ring	GR 6500320	1
17	96.900.021	Těsnění / Dichtung / Sealing		1
18	96.900.028	Těsnění / Dichtung / Sealing		1



**23.10. Vedení pásu / Sägebandführung / Saw band guiding**

Poz.	Objednací číslo	Název položky		ks
Pos.	Bestell - Nr.	Bezeichnung		Menge
Pos.	Reference No.	Item		Pcs.
1	201.5910-100	Kostka / Würfel / Cube		1
2	201.5910-200	Kostka / Würfel / Cube		1
3	201.6816-100	Regulace řezu / Schnittdruckregulation / Pressure regulation		2
4	30.1503-006	Kladka / Rolle / Pulley		4
5	30.5910-320	Vedení pásu / Bandführung / Band guiding		2
6	30.6016-002	Deska / Platte / Plate		2
7	30.6110-109	Doraz / Anschlag / Length stop		1
8	30.6110-110	Šroub / Schraube / Screw		1
9	30.6210-053	Trubka 1 / Rohr / Tube		2
10	30.6210-054	Víko 1 / Deckel / Cover		2
11	30.6210-056	Čep / Bolzen / Pivot		2
12	30.6210-057	Čep / Bolzen / Pivot		2
13	30.6210-058	Podložka / Scheibe / Washer		2
14	30.6210-062	Podložka / Scheibe / Washer		4
15	30.6210-063	Píst / Kolben / Piston		2
16	30.6210-064	Deska / Platte / Plate		2
17	30.6410-001	Držák / Halter / Holder		1
18	30.6410-002	Držák / Halter / Holder		1
19	30.6410-003	Držák / Halter / Holder		1
20	30.6410-004	Pás řezací / Band / Band		1
21	30.6410-005	Lišta vodící 1 / Führungsleiste / Guiding listel		1
22	30.6410-006	Lišta vodící 2 / Führungsleiste / Guiding listel		1
23	30.6410-007	Lišta / Leiste / Listel		1
24	30.6410-009	Šroub / Schraube / Screw		1
25	30.9010-003	Držák / Halter / Holder		2
26	6010-006	Pružina / Feder / Spring	d8	1
27	90.001.25.017	Šroub / Schraube / Screw	M6x16 DIN 912 8,8	16
28	90.001.25.032	Šroub / Schraube / Screw	8X20 DIN 912 8,8	4
29	90.001.25.049	Šroub / Schraube / Screw	M10x35 DIN 912 8,8	18
30	90.001.25.054	Šroub / Schraube / Screw	M10x60 DIN 912 8,8	8
31	90.001.25.058	Šroub / Schraube / Screw	M12x30 DIN 912 8,8	2
32	90.001.25.060	Šroub / Schraube / Screw	M12x40 DIN 912 8,8	6
33	90.001.25.062	Šroub / Schraube / Screw	M12x50 DIN 912 8,8	2
34	90.001.55.035	Šroub / Schraube / Screw	M8x35 DIN 912 8,8	4
35	90.002.2D.007	Šroub stavěcí / Stellschraube / Setscrew	M5x16	4
36	90.005.55.017	Šroub / Schraube / Screw	M8x30 DIN 933	2
37	90.100.55.005	Matice / Mutter / Nut	M8 DIN 934	5
38	90.100.55.007	Matice / Mutter / Nut	M12 DIN 934	2
39	90.150.50.005	Podložka / Scheibe / Washer	d8,4 DIN125	2

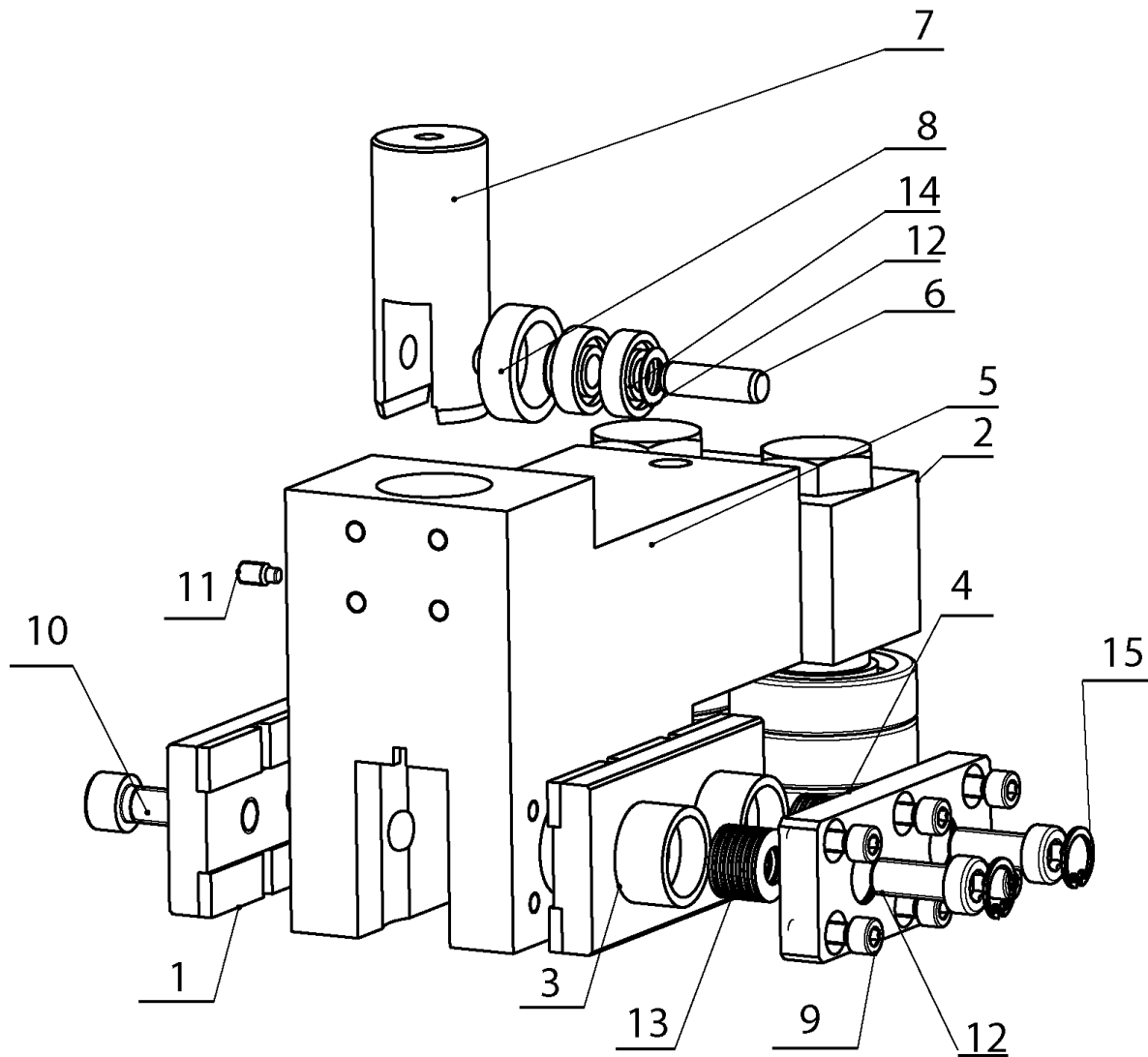
40	90.150.50.011	Podložka / Scheibe / Washer	d21 DIN 125	1
41	90.163.00.003	Podložka / Scheibe / Washer	M12 D19,5	8
42	90.163.00.004	Podložka / Scheibe / Washer	M10 D 16,6	10
43	90.300.OZ.010	Kolík válcový / Zylinderstift / Cylindrical pin	8x32	10
44	91.173.007	Koncový spínač / Endschalter / Limit switch		1
45	92.003.001	Šroubení / Schraubung / Screwing	RSWS-08LR	2
46	95.001.006	Kuličkové ložisko / Kugellager / Ball bearing	6002 2RS	8
47	95.001.036	Kuličkové ložisko / Kugellager / Ball bearing	6305 A	1
48	95.800.019	Pojistný kroužek / Sicherungsring / Retaining ring	d52 DIN 471	2
49	95.801.005	Pojistný kroužek / Sicherungsring / Retaining ring	d40 DIN 472	2
50	95.860.001	Maznice / Öler / Oiler	MK5	2
51	96.001.010	O kroužek / O Ring / O Ring	36X2	2
52	96.042.001	Manžeta / Manschette / Collar	40x30x8 K606	2
53	99.170.021	Řetěz energií / Energiekette / Cables leading	CU 13/17	1



23.11. Levá vodící kostka / Linker Führungsklotz / Left guiding cube

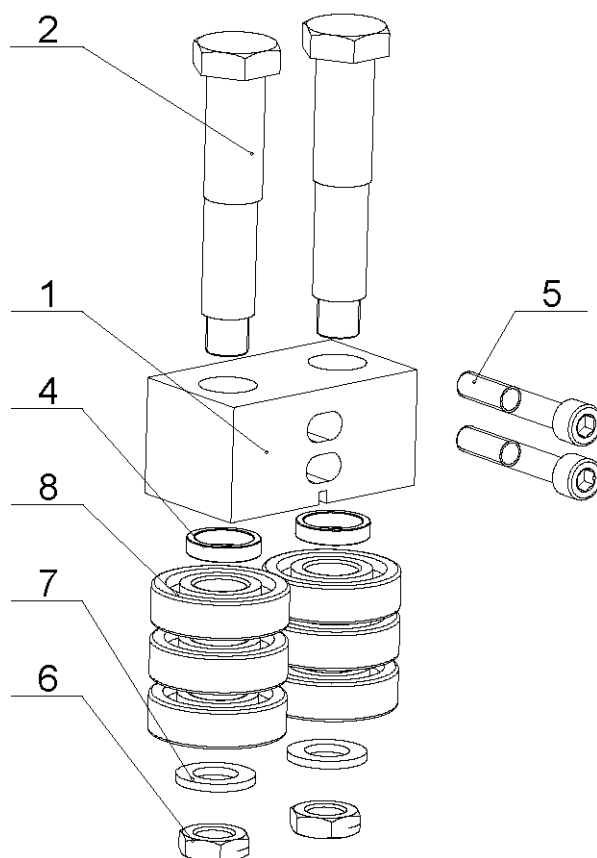


Poz.	Objednací číslo	Název položky		ks
Pos.	Bestell - Nr.	Bezeichnung		Menge
Pos.	Reference No.	Item		Pcs.
1	30.5910-104	Vedení pásu / Sägebandführung / Band guiding		1
2	30.5910-320	Vedení pásu / Sägebandführung / Band guiding		1
3	30.6410-005	Držák tvrdokovu / HM-Halter / HM holder		2
4	30.6410-012	Příložka / Lasche / Splice plate		1
5	30.6410-014	Kostka vodící / Führungsplatte / Guiding cube		1
6	30.6710-108	Kolík / Bolzen / Pin		1
7	30.6710-109	Píst ložiska / Lagerkolben / Bearing piston		1
8	30.6710-110	Kroužek / Ring / Ring		1
9	90.001.25.018	Šroub / Schraube / Screw	M6x20 DIN 912 8,8	6
10	90.001.25.046	Šroub / Schraube / Screw	M10x20 DIN 912 8,8	2
11	90.004.2D.002	Šroub / Schraube / Screw	M6x12	1
12	90.015.30.003	Šroub / Schraube / Screw	M10x25 DIN 6912	2
13	90.350.0Z.005	Pružina / Feder / Spring	20x10.2x1	24
14	95.001.044	Kuličkové ložisko / Kugellager / Ball bearing	609 2RS	2
15	95.801.035	Pojistný kroužek / Sicherungsring / Retaining ring		2



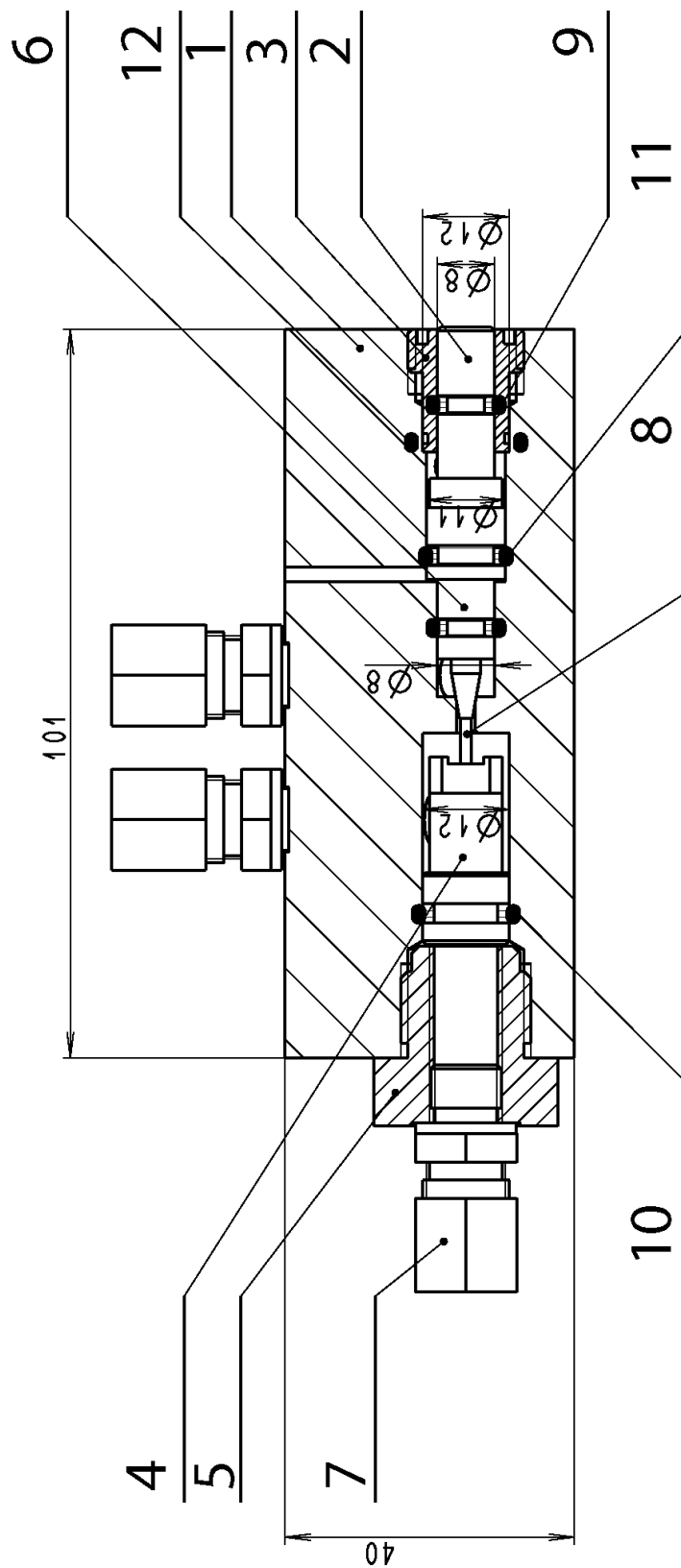
**23.12. Pravá vodící kostka / Rechter Führungsklotz / Right guiding cube**

Poz.	Objednací číslo	Název položky		ks
Pos.	Bestell - Nr.	Bezeichnung		Menge
Pos.	Reference No.	Item		Pcs.
1	30.5910-104	Vedení pásu / Sägebandführung / Band guiding		1
2	30.5910-320	Vedení pásu / Sägebandführung / Band guiding		1
3	30.6410-005	Držák tvrdokovu / HM-Halter / HM holder		1
4	30.6410-012	Příložka / Lasche / Splice plate		1
5	30.6410-013	Kostka vodící / Führungsplatte / Guiding cube		1
6	30.6710-108	Kolík / Bolzen / Pin		1
7	30.6710-109	Píst ložiska / Lagerkolben / Bearing piston		1
8	30.6710-110	Kroužek / Ring / Ring		1
9	90.001.25.018	Šroub / Schraube / Screw	M6x20 DIN 912 8,8	6
10	90.001.25.046	Šroub / Schraube / Screw	M10x20 DIN 912 8,8	2
11	90.004.2D.002	Šroub / Schraube / Screw	M6x12	1
12	90.015.30.003	Šroub / Schraube / Screw	M10x25 DIN 6912	2
13	90.350.0Z.005	Pružina / Feder / Spring	20x10.2x1	24
14	95.001.044	Kuličkové ložisko / Kugellager / Ball bearing	609 2RS	2
15	95.801.035	Pojistný kroužek / Sicherungsring / Retaining ring		2



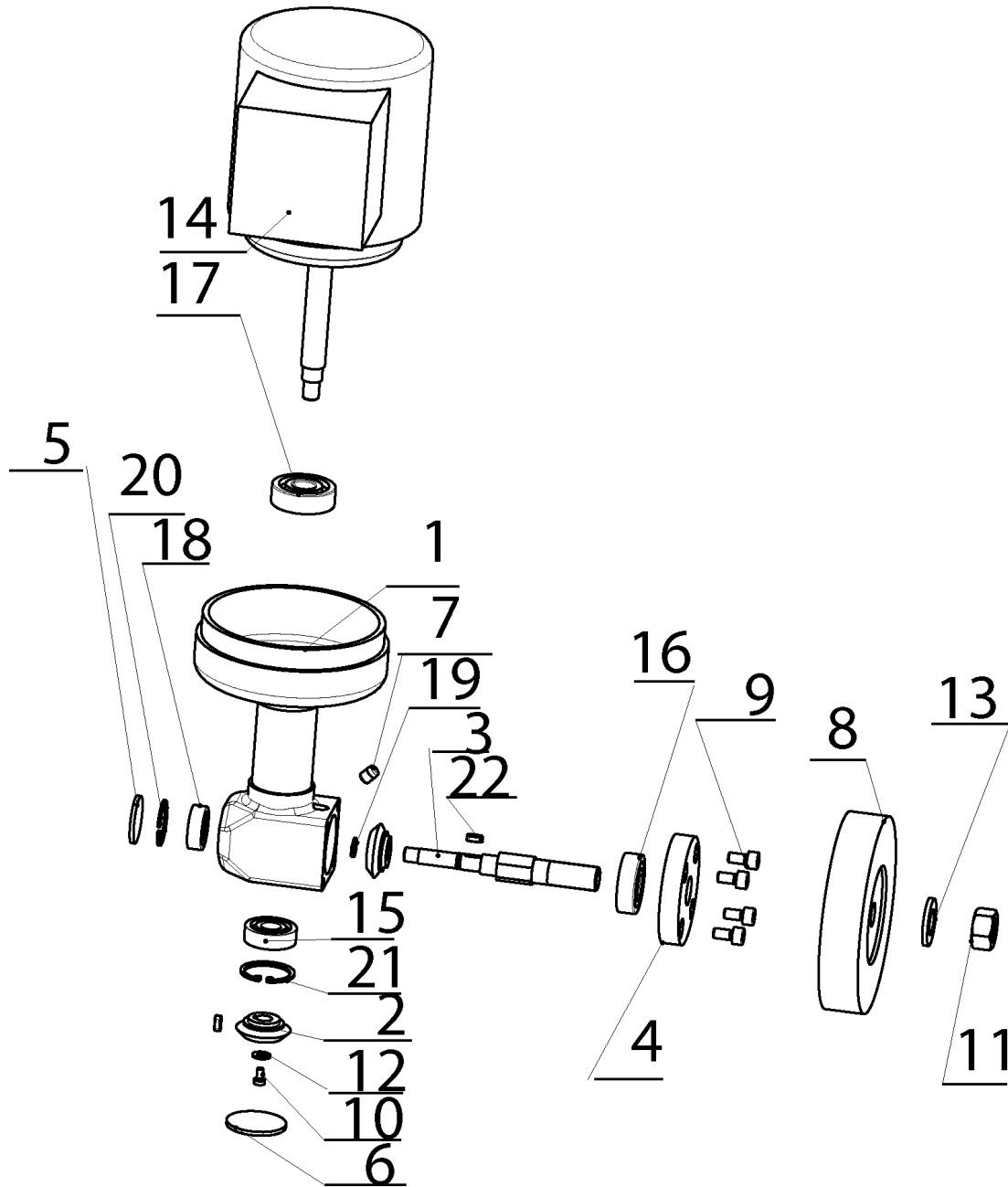
**23.13. Vedení pásu - ložisko / Bandführung - Lager / Band guiding - Bearing**

<b>Poz.</b>	<b>Objednací číslo</b>	<b>Název položky</b>	<b>ks</b>	
<b>Pos.</b>	<b>Bestell - Nr.</b>	<b>Bezeichnung</b>	<b>Menge</b>	
<b>Pos.</b>	<b>Reference No.</b>	<b>Item</b>	<b>Pcs.</b>	
1	30.5910-321	Kostka / Würfel / Cube	1	
2	30.5910-322	Čep / Bolzen / Pivot	1	
3	30.5910-323	Čep / Bolzen / Pivot	1	
4	30.5910-325	Pouzdro / Büchse / Bush	2	
5	90.001.25.054	Šroub / Schraube / Screw	M10x60 DIN 912	2
6	90.101.55.003	Maticice / Mutter / Nut	M16 DIN 439	2
7	90.150.50.009	Podložka / Scheibe / Washer	d17 DIN 125	2
8	95.001.024	Kuličkové ložisko / Kugellager / Ball bearing	6304 2RSA	6



23.14. Regulace řezu / Bürste / Brush

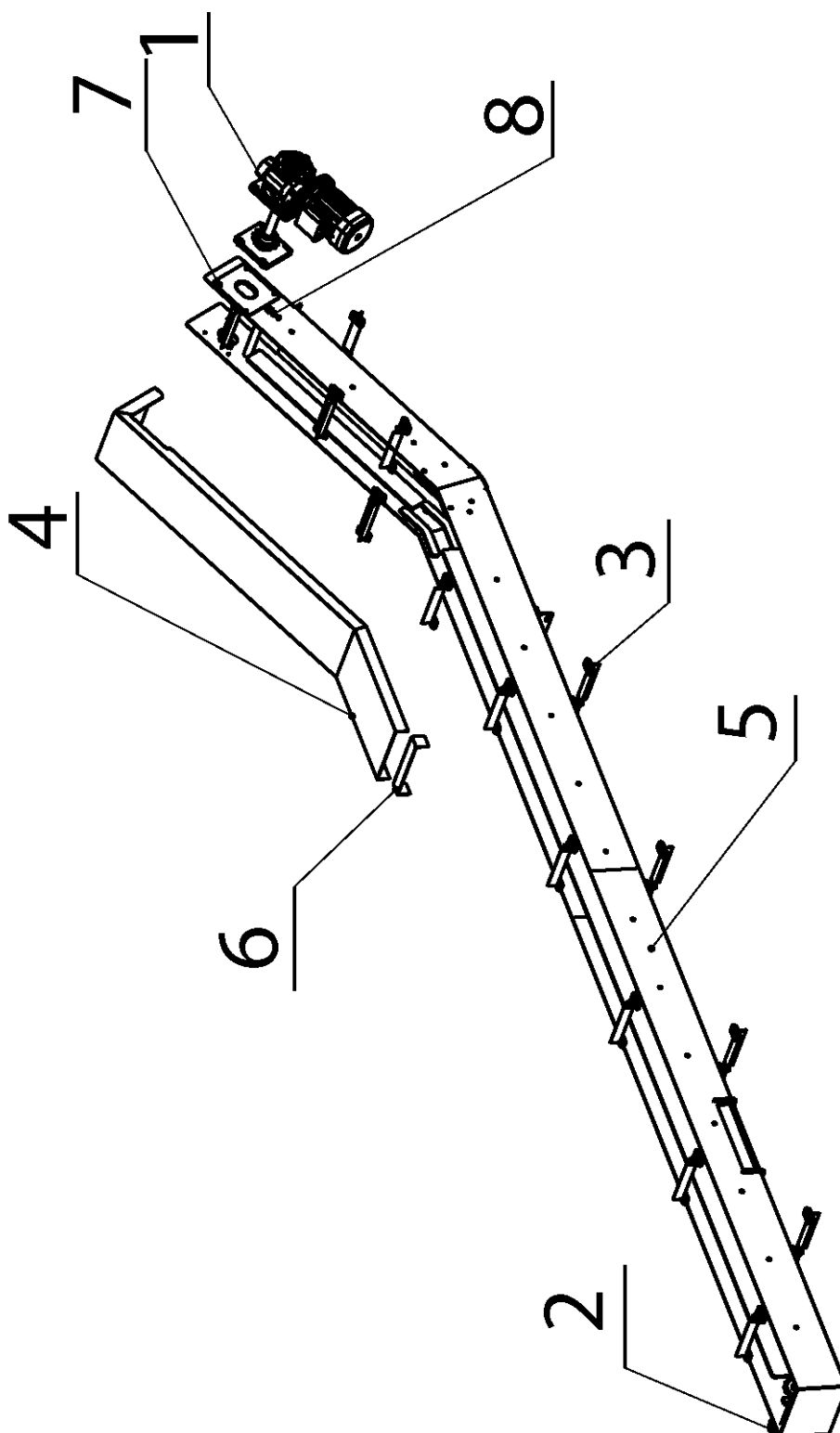
<b>Poz.</b>	<b>Objednací číslo</b>	<b>Název položky</b>		<b>ks</b>
<b>Pos.</b>	<b>Bestell - Nr.</b>	<b>Bezeichnung</b>		<b>Menge</b>
<b>Pos.</b>	<b>Reference No.</b>	<b>Item</b>		<b>Pcs.</b>
1	30.6816-101	Kostka / Würfel / Cube		1
2	30.6816-103	Píst / Kolben / Piston		1
3	30.6816-104	Víko spodní / Deckel / Bottom cover		1
4	30.6816-106	Píst / Kolben / Piston		1
5	30.6816-107	Víko horní / Deckel / Upper cover		1
6	30.6816-108	Jehla / Nadel / Needle		1
7	92.002.102	Šroubení / Schraubung / Screwing	G1/8"	3
8	95.690.001	Jehlové ložisko / Nadellager / Needle bearing	1,5x11,8	1
9	96.001.001	O kroužek / O Ring / O Ring	4x1,8	2
10	96.001.003	O kroužek / O Ring / O Ring	8x2	1
11	96.002.003	O kroužek / O Ring / O Ring	6x2	1
12	96.002.041	O kroužek / O Ring / O Ring	10x1	1



23.15. Kartáček / Bürste / Brush

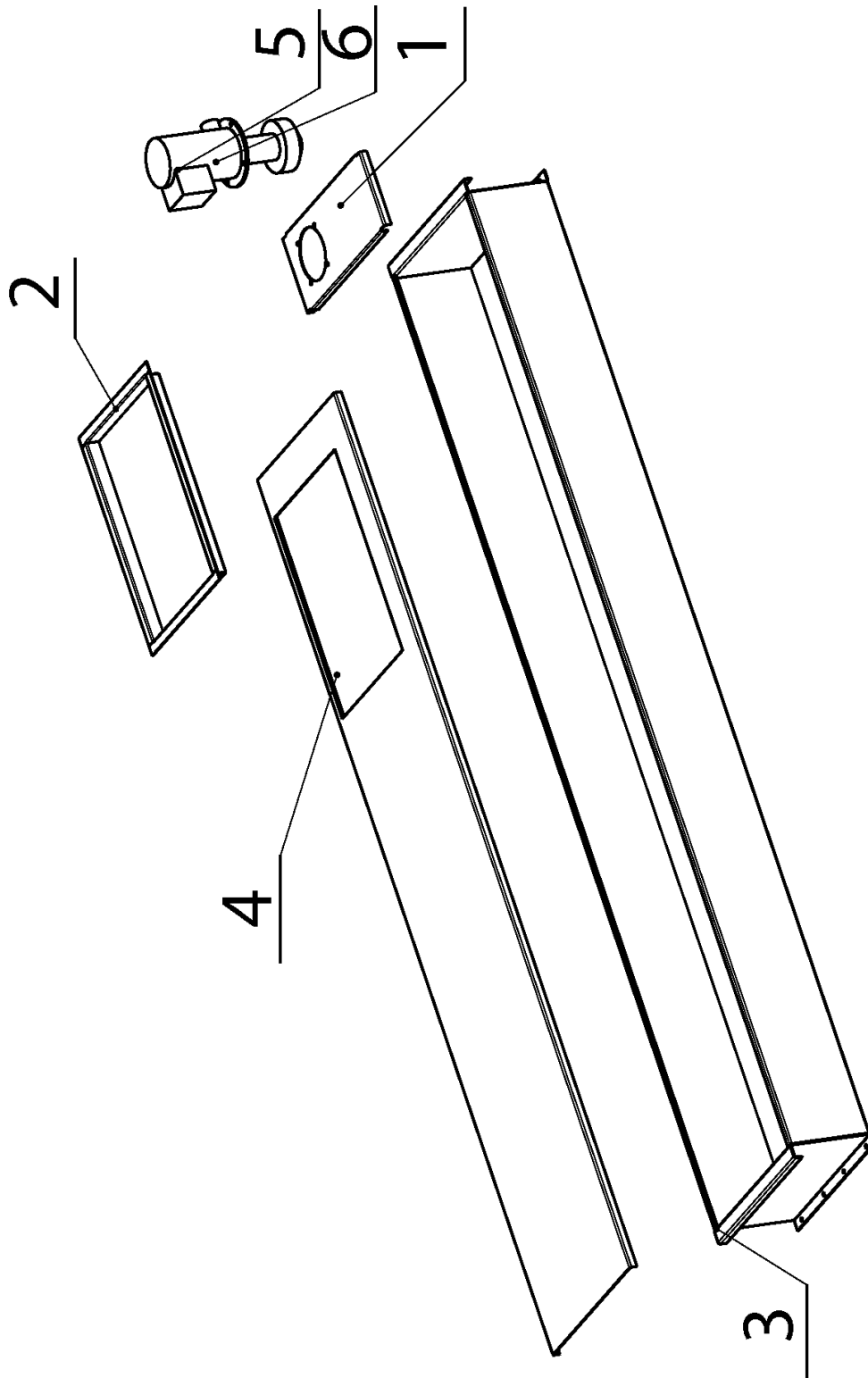


Poz.	Objednací číslo	Název položky	ks	
Pos.	Bestell - Nr.	Bezeichnung	Menge	
Pos.	Reference No.	Item	Pcs.	
1	30.C214-051	Těleso / Körper / Body	1	
2	30.C214-052	Ozubené kolo / Zahnrad / Tooth wheel	2	
3	30.C214-053	Hřídel / Welle / Shaft	1	
4	30.C214-055	Víko / Deckel / Cover	1	
5	31.C214-056	Deska / Platte / Plate	1	
6	31.C214-057	Deska / Platte / Plate	1	
7	31.C214-058	Zátka / Stopfen / Stopper	1	
8	49.250.017	Kartáček / Spänbürste / Brush	2	
9	90.001.55.078	Šroub / Schraube / Screw	M5x10 DIN 912	4
10	90.012.50.019	Šroub / Schraube / Screw	M3x6 DIN 84	1
11	90.100.25.004.	Matice / Mutter / Nut	M12 DIN 934	1
12	90.150.50.002	Podložka / Scheibe / Washer	d4,3 DIN 125	1
13	90.150.50.007	Podložka / Scheibe / Washer	d13 DIN 125	1
14	91.001.097	Motor / Motor / Motor	60W,380V,1400ot/ min	1
15	95.001.004	Ložisko / Lager / Bearing	6000 2RS	1
16	95.001.014	Ložisko / Lager / Bearing	6200 2RS	1
17	95.001.028	Ložisko / Lager / Bearing	6201 RS	1
18	95.001.054	Ložisko / Lager / Bearing	627	1
19	95.800.002	Pojistný kroužek / Sicherungsring / Retaining ring	d8 DIN 471	1
20	95.801.019	Pojistný kroužek / Sicherungsring / Retaining ring	d22 DIN 472	1
21	95.810.020	Pojistný kroužek / Sicherungsring / Retaining ring	d26 DIN 472	1
22	95.810.038	Pero těsné / Passfeder / Feather	3x3x8	2



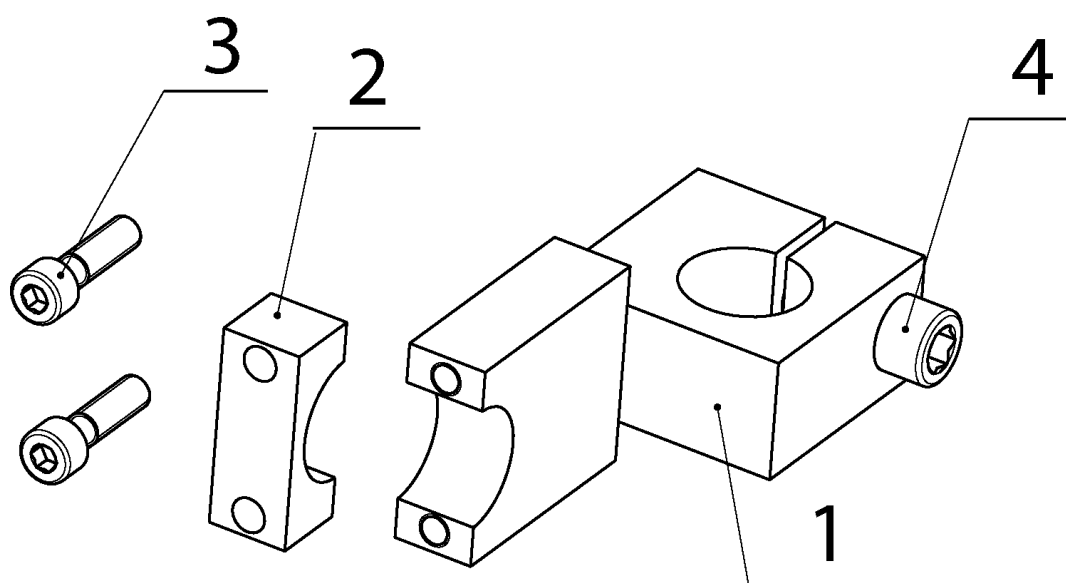
23.16. Třískový vynašeč / Spanaustrager / Swarf conveyor

Poz.	Objednáací číslo	Název položky		ks
Pos.	Bestell - Nr.	Bezeichnung		Menge
Pos.	Reference No.	Item		Pcs.
1	201.6017-150	Pohon / Antrieb / Drive		1
2	201.6017-103	Vratné soukolí / returne gear / Umschaltgetriebe		1
3	201.6717-304	Řetěz / Kette / Chain		15
4	30.6217-205	Kryt / Deckel / Cover		1
5	30.6417-001	Koryto / Rinne / Trough		1
6	30.6417-005	Kryt / Deckel / Cover		1
7	90.005.55.012	Šroub / Schraube / Screw	M6x40	2
8	90.100.55.004	Matice / Mutter / Nut	M6 DIN 934	2



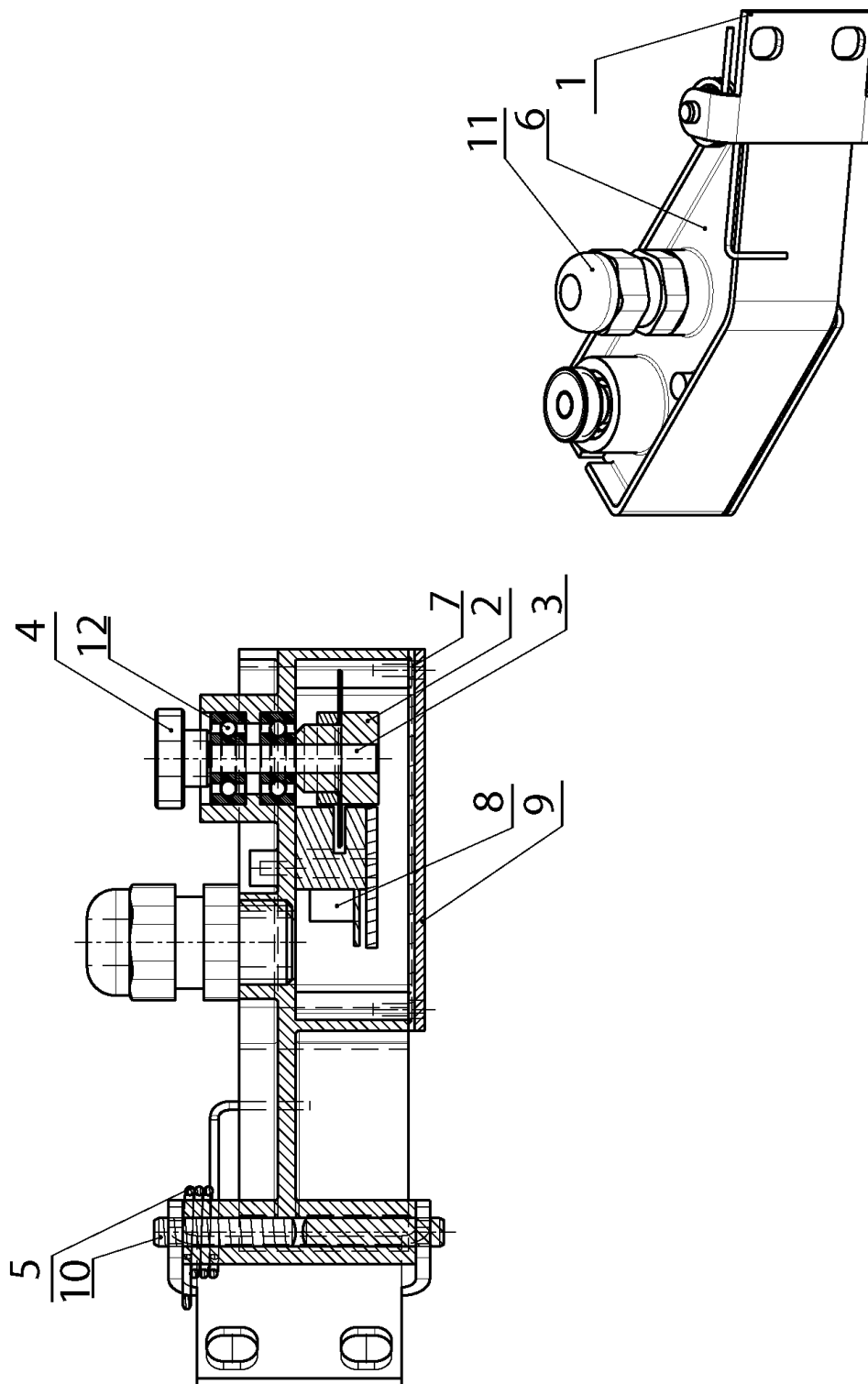
23.17. Chlazení / Kühlung / Cooling

Poz.	Objednací číslo	Název položky		ks
Pos.	Bestell - Nr.	Bezeichnung		Menge
Pos.	Reference No.	Item		Pcs.
1	30.6206-102	Plech / Blech / Metal plate		1
2	30.6206-104	Síto / Gitterwerk / Sieve		1
3	30.6406-001	Nádrž / Behälter / Tank		1
4	30.6406-002	Plech / Blech / Metal plate		1
5	91.020.016	Čerpadlo chlazení / Kühlmittelpumpe / Coolant pump	3COA 4-14	1
6	94.202.005	Redukce / Reduktion / Reduction	.3/4	1



**23.18. Držák / Halter / Holder**

Poz.	Objednací číslo	Název položky		ks
Pos.	Bestell - Nr.	Bezeichnung		Menge
Pos.	Reference No.	Item		Pcs.
1	30.C214-221	Držák / Halter / Holder		1
2	30.C214-222	Objímka / Fassung / Socket		1
3	90.001.25.034	Šroub / Schraube / Screw		2
4	90.001.25.060	Šroub / Schraube / Screw		1

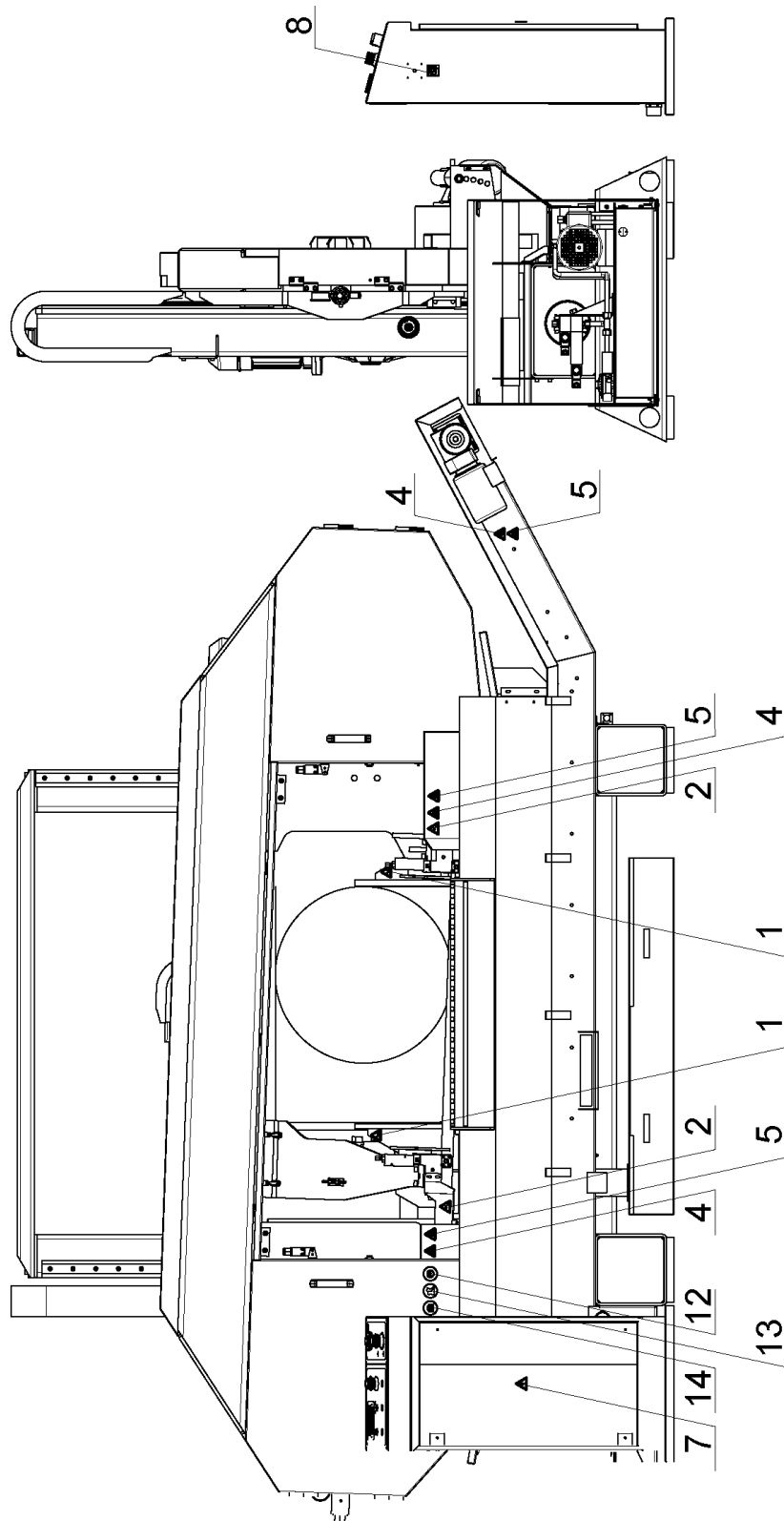


23.19. Snímač natáčení / Drehgeber / Rotary sensor

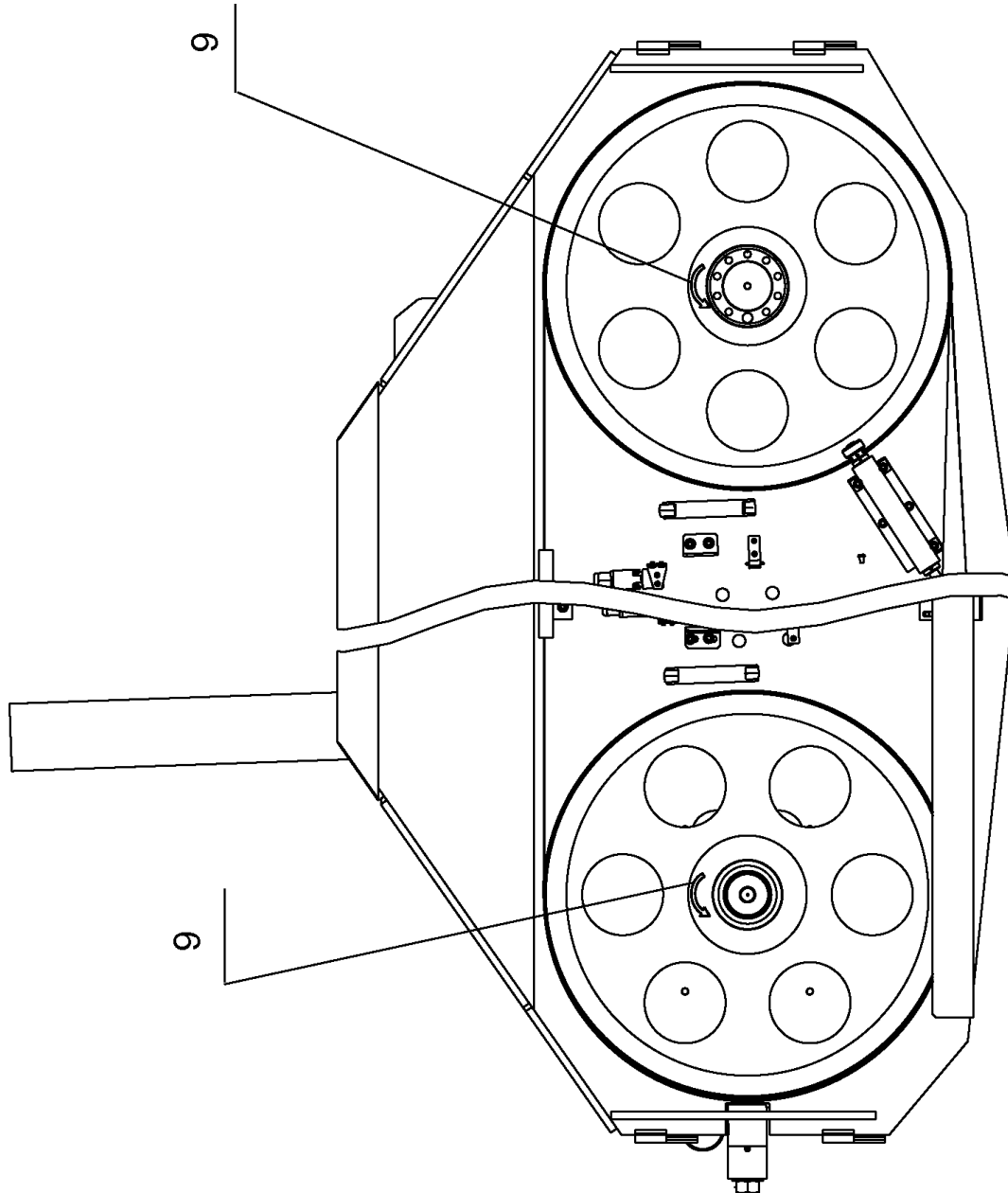


Poz.	Objednací číslo	Název položky		ks
Pos.	Bestell - Nr.	Bezeichnung		Menge
Pos.	Reference No.	Item		Pcs.
1	30.2902-205	Konzola / Konsole / Console		1
2	30.2902-209	Clona / Schürze / Shield		1
3	30.6702-212	Hřídel / Welle / Shaft		1
4	30.6702-214	Pastorek / Ritzel / Pinion		1
5	31.2902-113	Pružina / Feder / Spring		1
6	31.2902-201	Rameno / Arm / Arm		1
7	31.2902-204	Těsnění / Dichtung / Sealing		1
8	31.2930-001	Snímač / Drehgeber / Sensor		1
9	81.2902-203	Krytka / Haube / Cover		1
10	90.300.0Z.013	Kolík válcový / Zylinderstift / Cylindrical pin	4x20	2
11	91.070.010	Vývodka / Ausführung / Bushing	M12x1,5	1
12	95.001.002	Kuličkové ložisko / Kugellager / Ball bearing	624 2RS	2

**24. Umístění bezpečnostních značek / Verteilung der Sicherheitszeichen /  
Position of safety symbols**



**24.1. Pila / Bandsäge / Band saw**



**24.2. Napínací a hnací kolo / Umlenkrad und Antriebsrad / Tightening wheel and driving wheel**

Poz.	Objednací číslo	Název položky		ks
Pos.	Bestell - Nr.	Bezeichnung		Menge
Pos.	Reference No.	Item		Pcs.
1	31.0599-005	Samolepka / Aufkleber / self-adhesive label	NS-Nebezpečí stlačení / Pressungsfahr / Danger of pressing	2
2	99.900.040	Samolepka / Aufkleber / self-adhesive label	NR-Nebezpečí říznutí / Schnittfahr / Danger of ker	2
4	99.900.042	Samolepka / Aufkleber / self-adhesive label	NV-Nebezpečí vtažení / Einzugfahr / Danger of pulling	3
5	99.900.043	Samolepka / Aufkleber / self-adhesive label	NZ- Nebezpečí zachycení / Erfassungsfahr / Danger of interception	3
7	99.900.045	Samolepka / Aufkleber / self-adhesive label	NE-Nebezpečí úrazu elektrickým proudem / Verletzungsfahr vom elektrischen Strom / Danger of electric shock	1
8	99.900.046	Samolepka / Aufkleber / self-adhesive label	HV-Hlavní vypínač / Hauptschalter / Main switch	1
9	99.900.050	Samolepka / Aufkleber / self-adhesive label	SOL-Směr otáčení doleva / Drehrichtung nach links / direction of rotation left	2
12	99.900.047	Samolepka / Aufkleber / self-adhesive label	OBS-Noste ochranné brýle a sluchátka / Tragen Sie eine Schutzbrille und Gehörschutz / Wear protective goggles and headphones	1
13	99.900.048	Samolepka / Aufkleber / self-adhesive label	PO-Noste pevnou pracovní obuv / Tragen Sie Sicherheitsschuhe / Wear fixed protective shoes	1
14	99.900.049	Samolepka / Aufkleber / self-adhesive label	CZ-Přečíst návod k použití / Bedienungsanleitung lesen / read the operating instructions	1

## 25. Seznam opotřebených dílů / Verschleißteilleiste / Worn parts list

Objednací číslo	Název položky	ks
Bestell - Nr.	Bezeichnung	Menge
Reference No.	Item	Pcs.
30.6405-007	Kolo hnací / Antriebsrad / Driving wheel	1
30.6206-104	Síto / Sieb / Pump screen	1
49.250.017	Kartáček / Bürste / Brush	1
91.020.016	Čerpadlo chlazení / Kühlmittelpumpe / Coolant pump 3COA 4-14	1
91.173-007	Koncový spínač / Endschalter / Limit switch FRG01-M02	1
99.021.037	Řemen / Riemen / Belt SPA -1932	1