

**ИНСТРУКЦИЯ ПО ЭКСПЛУАТАЦИИ
ЛЕНТОЧНОПИЛЬНОГО СТАНКА**

Ergonomic 320.250 DG



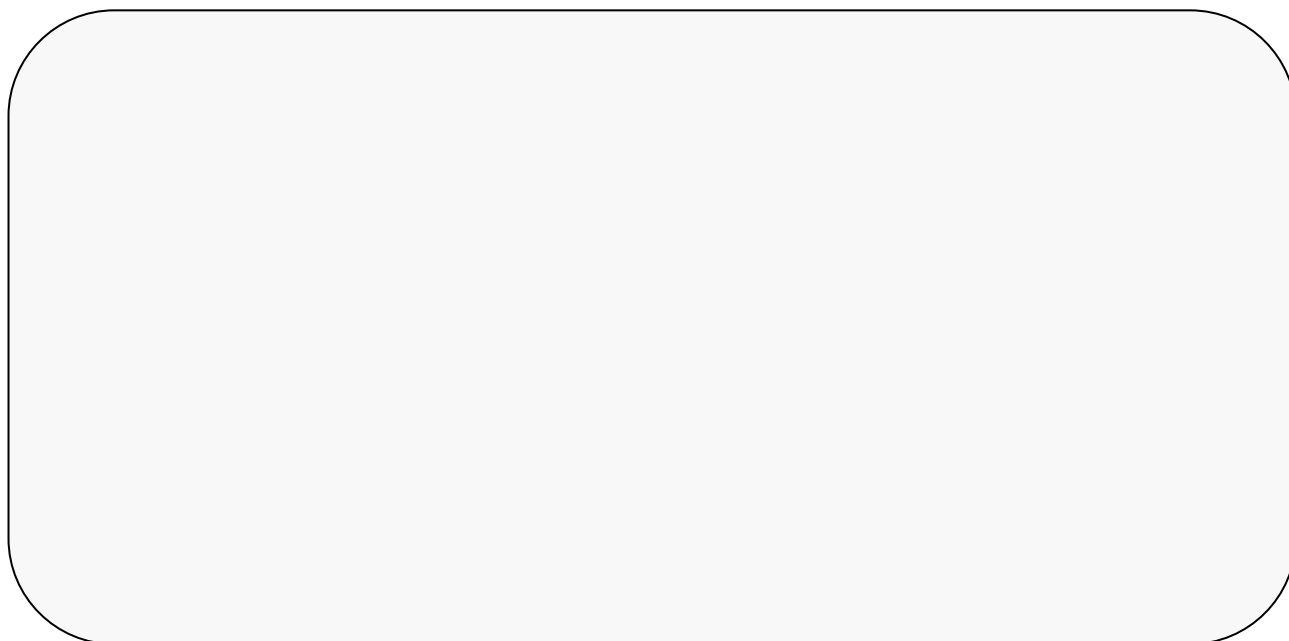
**Перед транспортировкой и использованием механизма
внимательно изучите инструкцию!**

Серийный номер:



Обслуживание и Информация

В случае неполадок или при необходимости заказать запасные части, пожалуйста, свяжитесь с вашим дилером:



Или обращайтесь прямо в Bomar, spol. s r.o.:

BOMAR, spol. s r.o.

Lazaretní 7

61500 Brno

CZECH REPUBLIC

Телефон: +420 – 5 – 45 15 23 57

Факс: +420 – 5 – 45 15 25 14

e-mail: bomar.cz@mbox.vol.cz

Мы работаем с понедельника по пятницу, с 7⁰⁰ до 16⁰⁰.

BOMAR, spol. s r.o. ©

Version 1.00 / March 2002

Перевод на русский выполнен Федоровым Арсением apache@newmail.ru +7(921)7311530

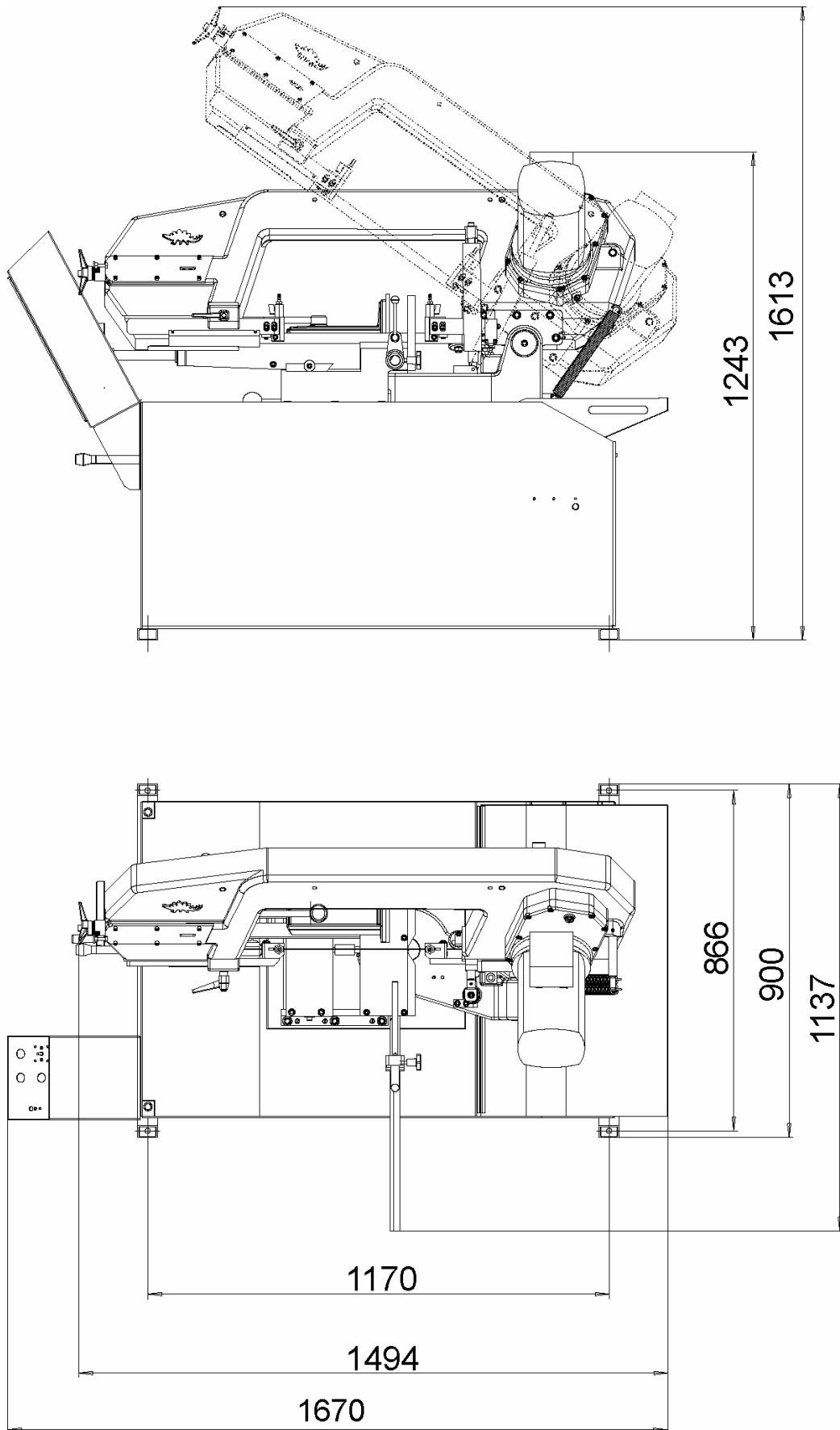
Содержание

ВВЕДЕНИЕ	6
1 ИСПОЛЬЗОВАНИЕ ЛЕНТОЧНОПИЛЬНОГО СТАНКА	6
2 ТЕХНИЧЕСКИЕ ДАННЫЕ	7
3 МЕРЫ БЕЗОПАСНОСТИ	8
Общие.....	8
Защитная одежда.....	8
Меры по обеспечению безопасности оператора.....	9
Техника безопасности при обслуживании и ремонте.....	10
Средства обеспечения безопасности.....	10
4 ТРАНСПОРТИРОВКА И ХРАНЕНИЕ	12
Условия транспортировки и хранения.....	12
Меры безопасности.....	12
Подготовка к транспортировке и хранению.....	13
5 ВВОД В ЭКСПЛУАТАЦИЮ	14
Условия эксплуатации.....	14
Распаковка и сборка.....	14
Установка и выравнивание станка.....	17
Подключение к электросети.....	18
Заполнение системы подачи СОЖ.....	19
Проверка функционирования станка.....	20
6 УСТАНОВКА ЗАГОТОВКИ	21
Техника безопасности.....	21
Установка заготовки.....	21
7 РАБОТА НА СТАНКЕ	23
Техника безопасности при работе на станке.....	23
Описание панели управления.....	24
Определение длины отрезаемой части.....	25
Распиливание под углом.....	25
Наладка направляющих ленточной пилы.....	26
Резание.....	26
Выключение станка.....	27
8 ВЫБОР И ЗАМЕНА ЛЕНТОЧНОЙ ПИЛЫ	28
Техника безопасности.....	28
Выбор ленточной пилы.....	28
Ввод полотна пилы в эксплуатацию.....	30
Демонтаж ленточной пилы.....	31
Установка ленточной пилы.....	32
Проверка и регулировка натяжения пилы.....	33
9 ОХЛАЖДЕНИЕ И УБОРКА СТРУЖКИ	35
Техника безопасности.....	35
Приготовление СОЖ.....	35
Проверка системы охлаждения.....	36
Уборка стружки.....	37

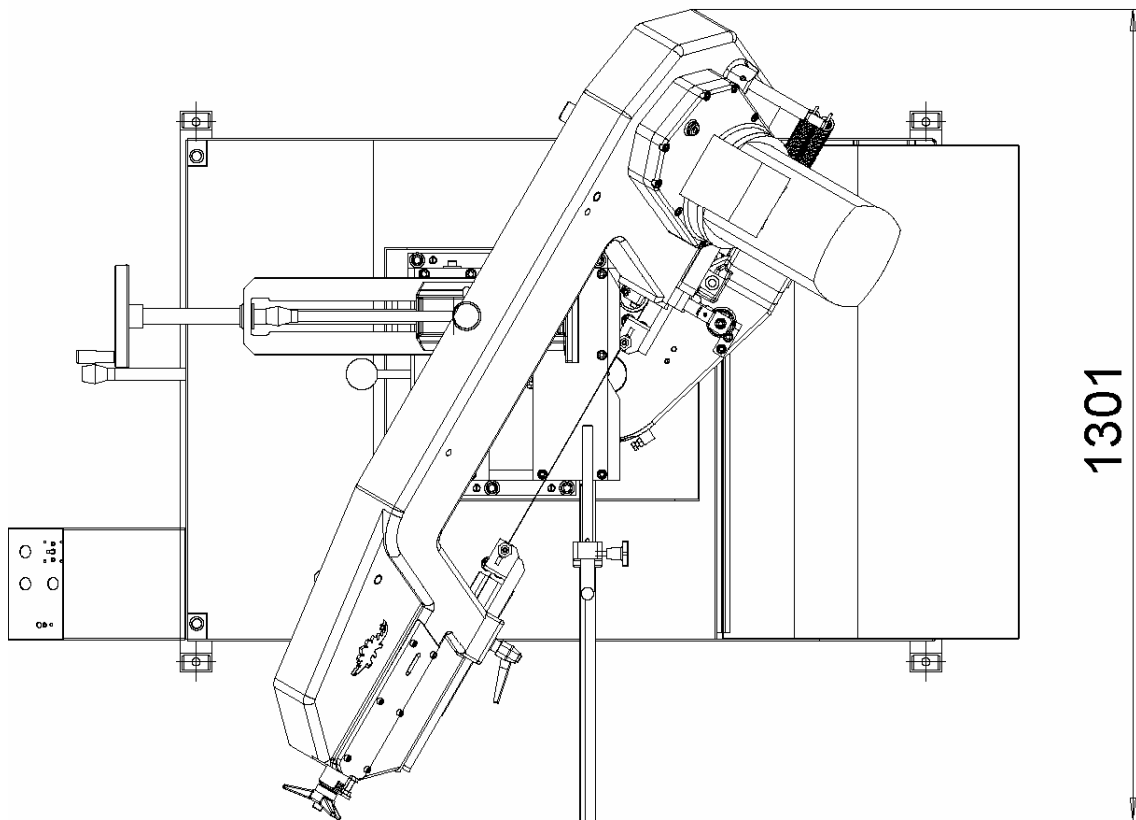
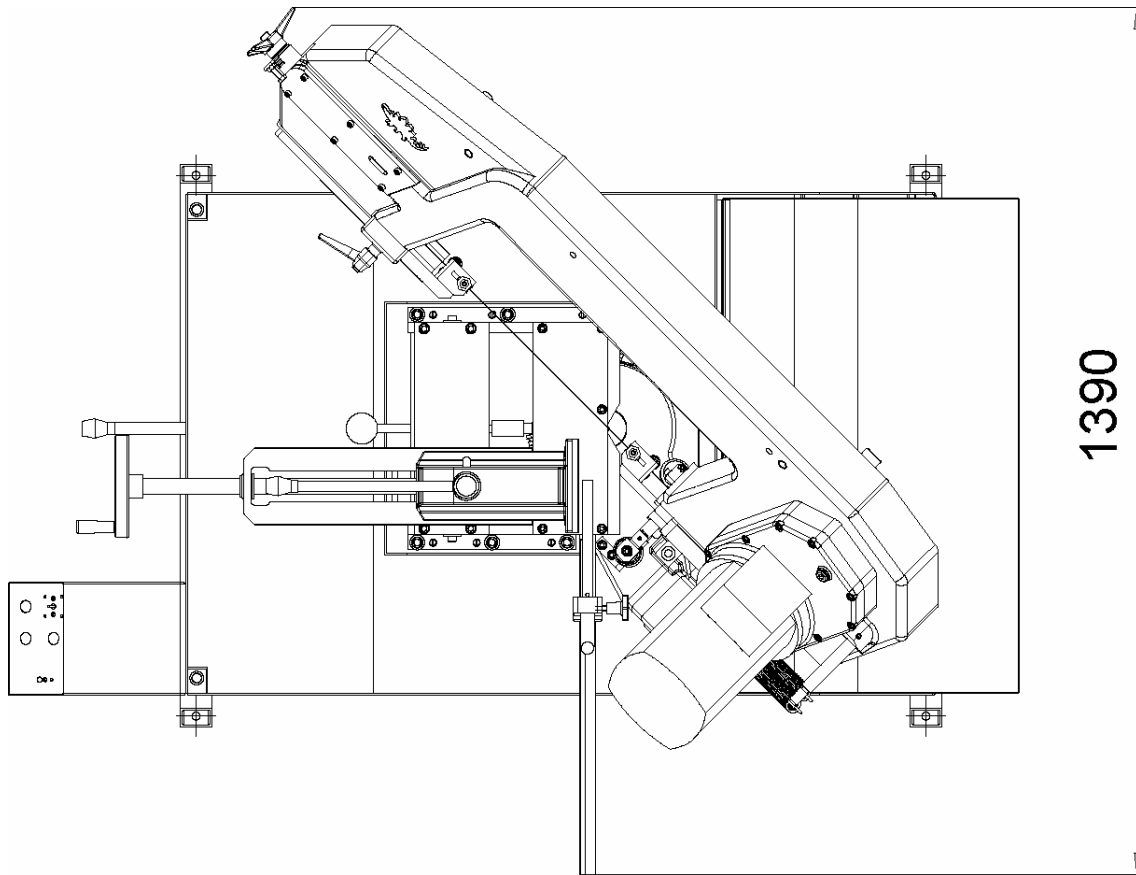
10 ТРАНСМИССИОННЫЕ И ГИДРАВЛИЧЕСКИЕ МАСЛА	38
ТРАНСМИССИОННЫЕ МАСЛА	38
ГИДРАВЛИЧЕСКИЕ МАСЛА	38
ОБСЛУЖИВАНИЕ И НАЛАДКА	45
I НАЛАДКА ТВЕРДОСПЛАВНЫХ НАПРАВЛЯЮЩИХ	45
II НАЛАДКА ДЕРЖАТЕЛЕЙ НАПРАВЛЯЮЩИХ	45
III РЕГУЛИРОВКА ПРОХОЖДЕНИЯ ПИЛЫ ПО КОЛЕСАМ	46
IV РЕГУЛИРОВКА ЩЕТКИ	47
V РЕГУЛИРОВКА ФИКСИРОВАННЫХ ПОЛОЖЕНИЙ РАМЫ	47
VI РЕГУЛИРОВКА КОНЦЕВОГО ВЫКЛЮЧАТЕЛЯ НАТЯЖНОГО УСТРОЙСТВА	48
VII РЕГУЛИРОВКА НИЖНЕГО ОГРАНИЧИТЕЛЯ ПЕРЕМЕЩЕНИЯ РАМЫ	48
VIII РЕГУЛИРОВКА НИЖНЕГО КОНЦЕВОГО ВЫКЛЮЧАТЕЛЯ РАМЫ	49
IX РЕГУЛИРОВКА РЫЧАГА КРЕПЛЕНИЯ КОНСОЛИ	50
ЗАМЕНА ИЗНОШЕННЫХ ЧАСТЕЙ	52
X ЗАМЕНА ТВЕРДОСПЛАВНЫХ НАПРАВЛЯЮЩИХ	52
XI ЗАМЕНА ЩЁТКИ	52
XII ЗАМЕНА НАПРАВЛЯЮЩИХ РОЛИКОВ	53
XIII ЗАМЕНА НАТЯЖНОГО КОЛЕСА	54
XIV ЗАМЕНА ВЕДУЩЕГО КОЛЕСА	56
XV ЗАМЕНА НАСОСА ПОДАЧИ СОЖ	58
ГАБАРИТНЫЕ РАЗМЕРЫ СТАНКА	60
ГАБАРИТНЫЕ РАЗМЕРЫ ЧАСТЬ1	60
ГАБАРИТНЫЕ РАЗМЕРЫ ЧАСТЬ2	61
ЭЛЕКТРИЧЕСКИЕ СХЕМЫ	62
ЭЛЕКТРИЧЕСКАЯ СХЕМА I	62
ЭЛЕКТРИЧЕСКАЯ СХЕМА II	63
ЭЛЕКТРИЧЕСКАЯ СХЕМА III	64
ГИДРАВЛИЧЕСКАЯ СХЕМА	66
ГИДРАВЛИЧЕСКАЯ СХЕМА	67
ЧЕРТЕЖИ УЗЛОВ ДЛЯ ЗАКАЗА ЗАПАСНЫХ ЧАСТЕЙ	68
ТИСКИ	68
ОГРАНИЧИТЕЛЬ ДЛИНЫ	70
ПОВОРОТНАЯ КОНСОЛЬ	72
ПРИВОД И РАМА ПИЛЫ	74
НАТЯЖНИК	77
НАПРАВЛЯЮЩАЯ	79
ЛЕВЫЙ ДЕРЖАТЕЛЬ НАПРАВЛЯЮЩИХ	81
ПРАВЫЙ ДЕРЖАТЕЛЬ НАПРАВЛЯЮЩИХ	83
ЩЕТКА	85
ГИДРОЦИЛИНДР ПОДЪЕМА	87
ВОЗВРАТНОЕ УСТРОЙСТВО	89
УСТРАНЕНИЕ НЕИСПРАВНОСТЕЙ	91

СПЕЦИАЛЬНЫЕ ПРИНАДЛЕЖНОСТИ.....	94
ПАКЕТИРУЮЩАЯ СИСТЕМА	94
ПРЕОБРАЗОВАТЕЛЬ ЧАСТОТЫ.....	94
MICRONIZER	94
TENZOMAT	94
РОЛЬГАНГИ И ПРИНАДЛЕЖНОСТИ	95
РОЛЬГАНГИ	95
УПОРЫ УСТАНОВКИ ДЛИНЫ.....	96
РОЛЬГАНГ M 330	97
СХЕМА ПРИСОЕДИНЕНИЯ РОЛЬГАНГОВ К ЛЕНТОЧНОПИЛЬНОМУ СТАНКУ	99
РОЛЬГАНГ D 340	101
СХЕМА ПРИСОЕДИНЕНИЯ РОЛЬГАНГОВ К ЛЕНТОЧНОПИЛЬНОМУ СТАНКУ	104
СОГЛАШЕНИЕ О СООТВЕТСТВИИ	106

Габаритные размеры

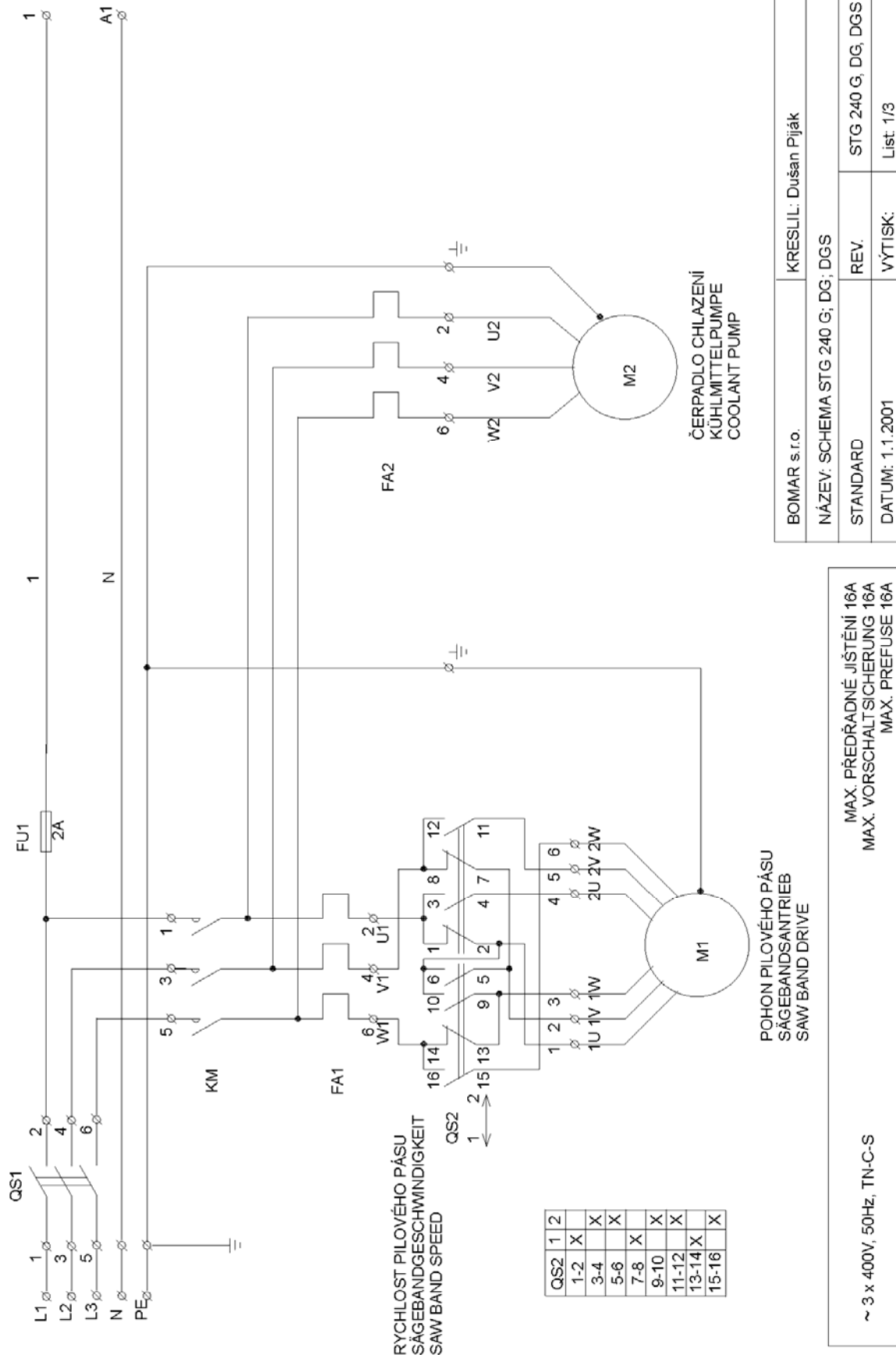


Габаритные размеры Часть 1

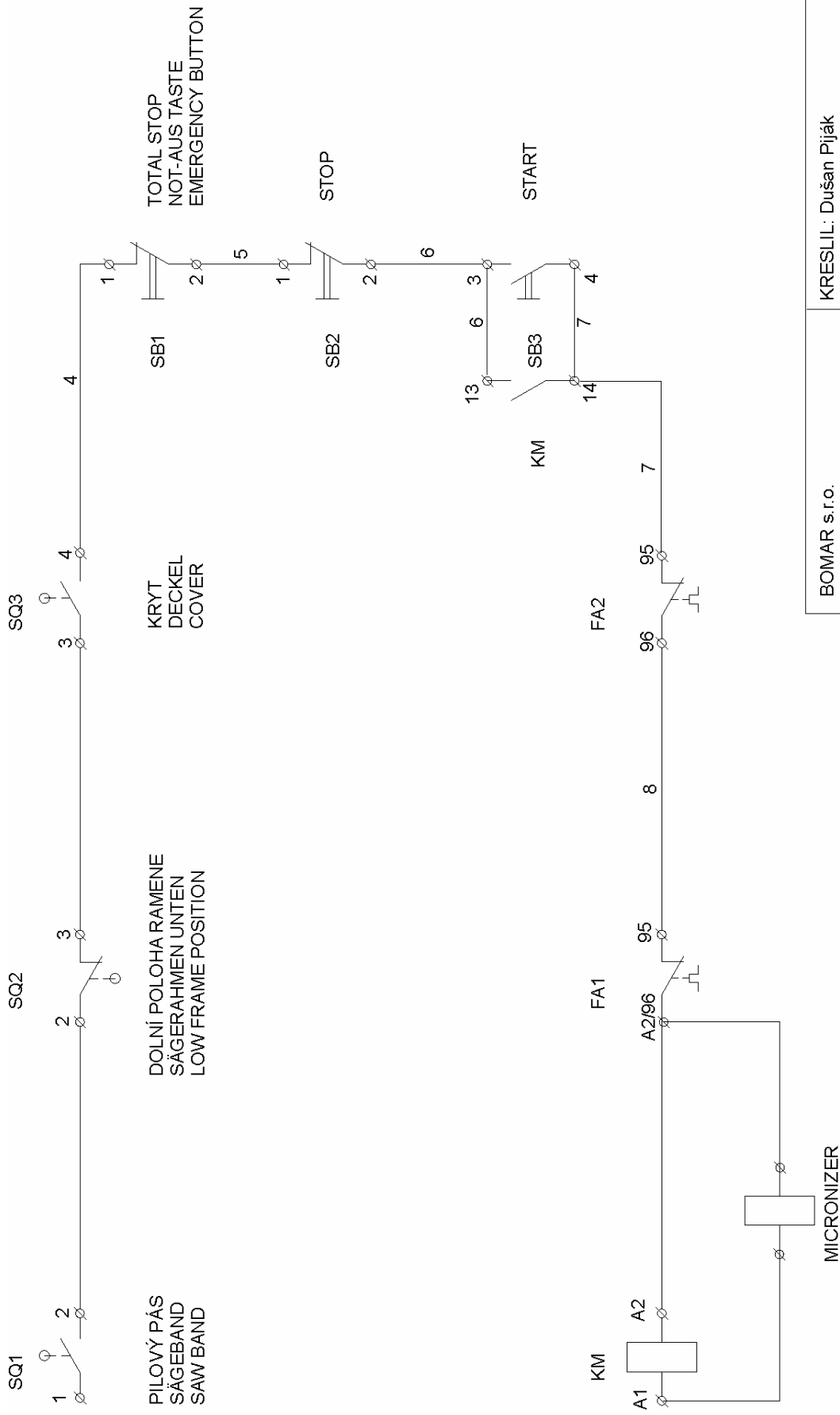


Габаритные размеры Часть 2

Электрические схемы

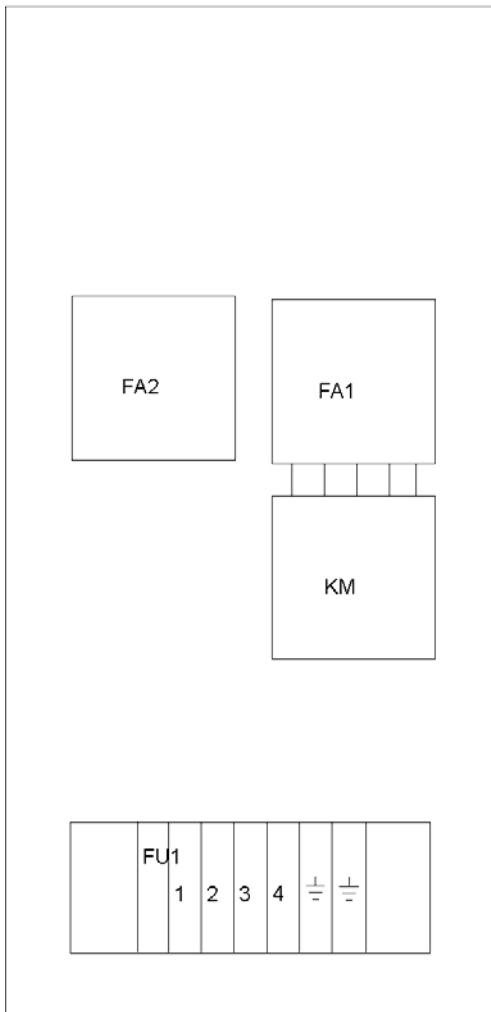
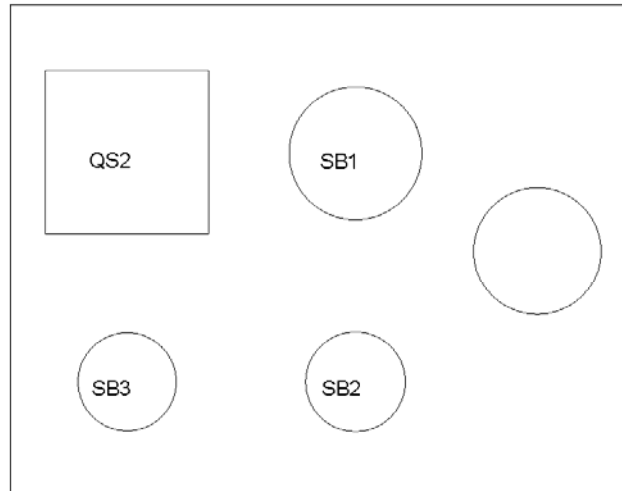


Электрическая схема I



Электрическая схема II

BOMAR s.r.o.	KRESLIL: Dušan Piják
NÁZEV: SCHEMA STG 240 G, DG, DGS	
STANDARD	REV.
DATUM: 1.1.2001	VÝTIŠK: List: 2/3

PŘÍSTROJOVÁ DESKA
 GERÄTEBRETT
 DASHBOARD

 OVLÁDACÍ PANEL
 BEDIENPULT
 CONTROL PANEL


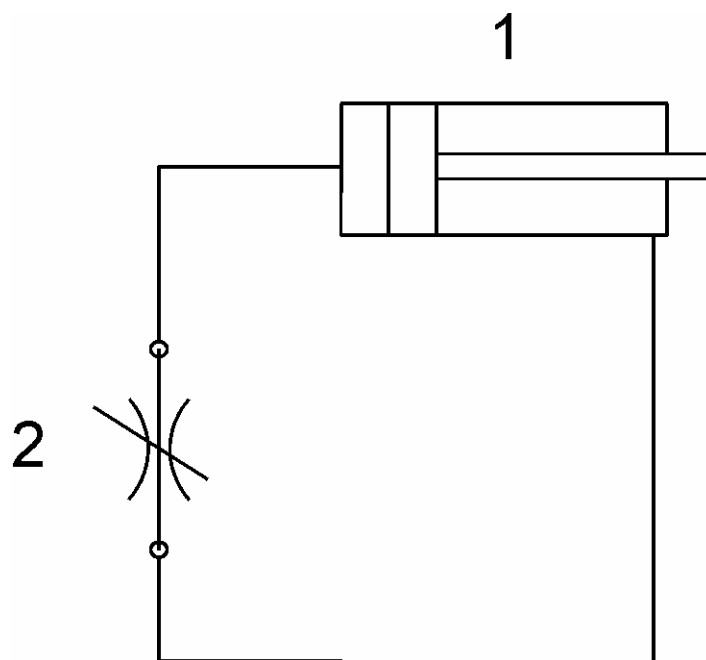
BOMAR s.r.o.	KRESLIL: Dušan Piják	
NÁZEV: SCHEMA STG 240 G, DG, DGS		
STANDARD	REV.	STG 240 G, DG, DGS
DATUM: 1.1.2001	VÝTISK:	List: 3/3

Электрическая схема III

Список частей

Номер заказа	Наименование		Подп.	Кол-во.
91.001.007	Электромотор	TM902/4 B5	M1	1
91.020.006	Насос СОЖ	3COA2-22H	M2	1
91.040.001	Контактор	9A 220V	KM	1
91.050.003	Термореле	0.26-0.43A	FA2	1
91.050.009	Термореле	3.0-4.7A	FA1	1
91.060.012	ПОЛНАЯ ОСТАНОВКА кн.	ZB5AS844	SB1	1
91.061.006	Контакт	ZB5AZ102	SB1	1
91.060.015	Красная кнопка	ZB5AA4	SB2	1
91.061.006	Контакт	ZB5AZ102	SB2	1
91.060.014	Зелёная кнопка	ZB5AA3	SB3	1
91.061.007	Переключатель	ZB5AZ101	SB3	1
91.170.003	Переключатель	194L-E16-1753	QS1	1
91.180.001	Панель переключателя	194L-HE4E-175	QS1	1
91.171.006	Переключатель	S10-60129	QS2	1
91.173.012	Переключатель	QKS8	SQ3	1
91.173.007	Переключатель	Pizzato	SQ1,2	2
91.230.001	Предохранитель	2A	FU1	1
91.190.004	Коробка			1

Гидравлическая схема

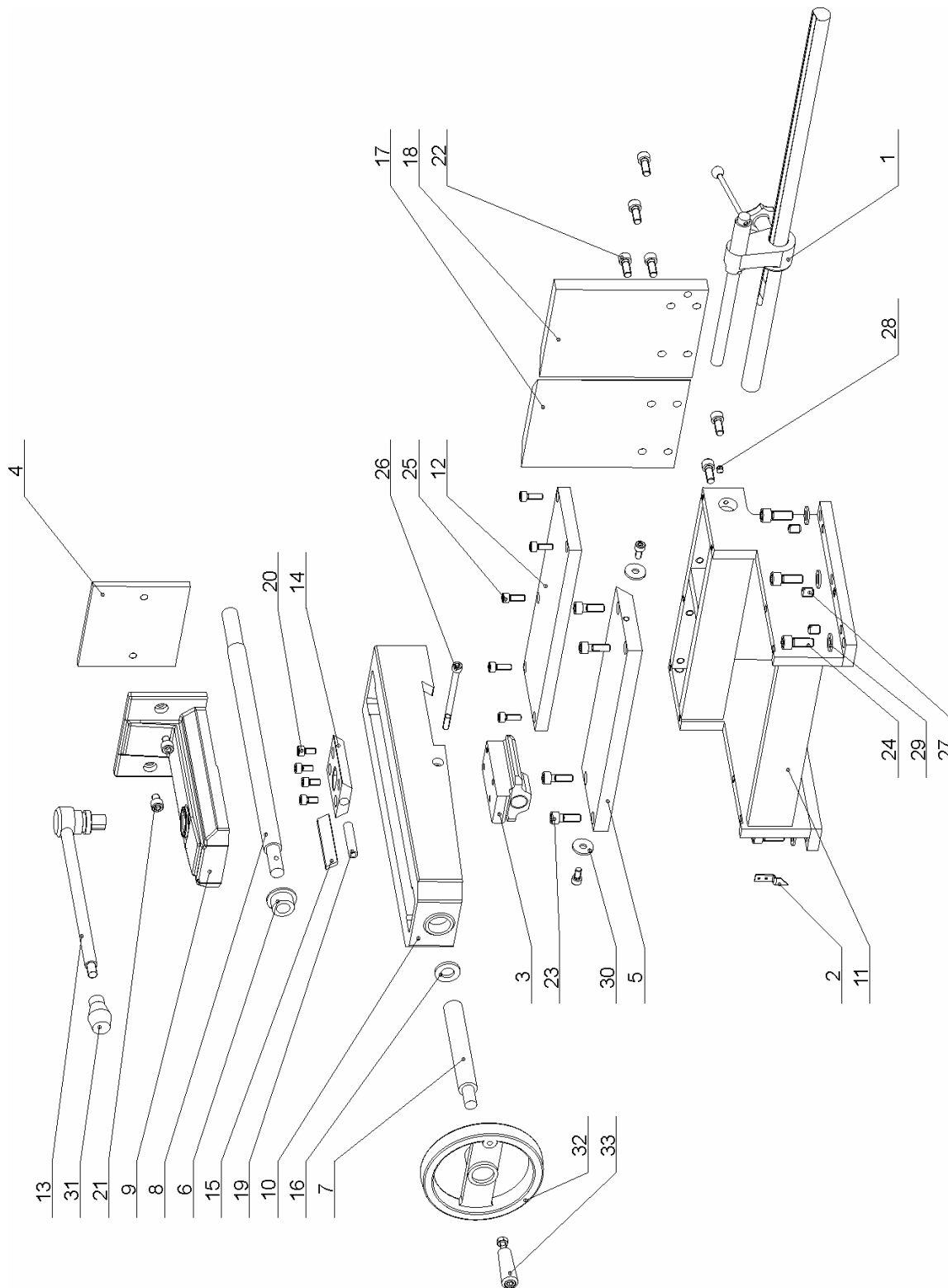


Гидравлическая схема
Список частей

Роз.	Номер заказа	Наименование	Кол-во.
1	251.056	Гидроцилиндр	1
2	92.152.002	управляющий клапан HYTOS	1

Чертежи узлов для заказа запасных частей

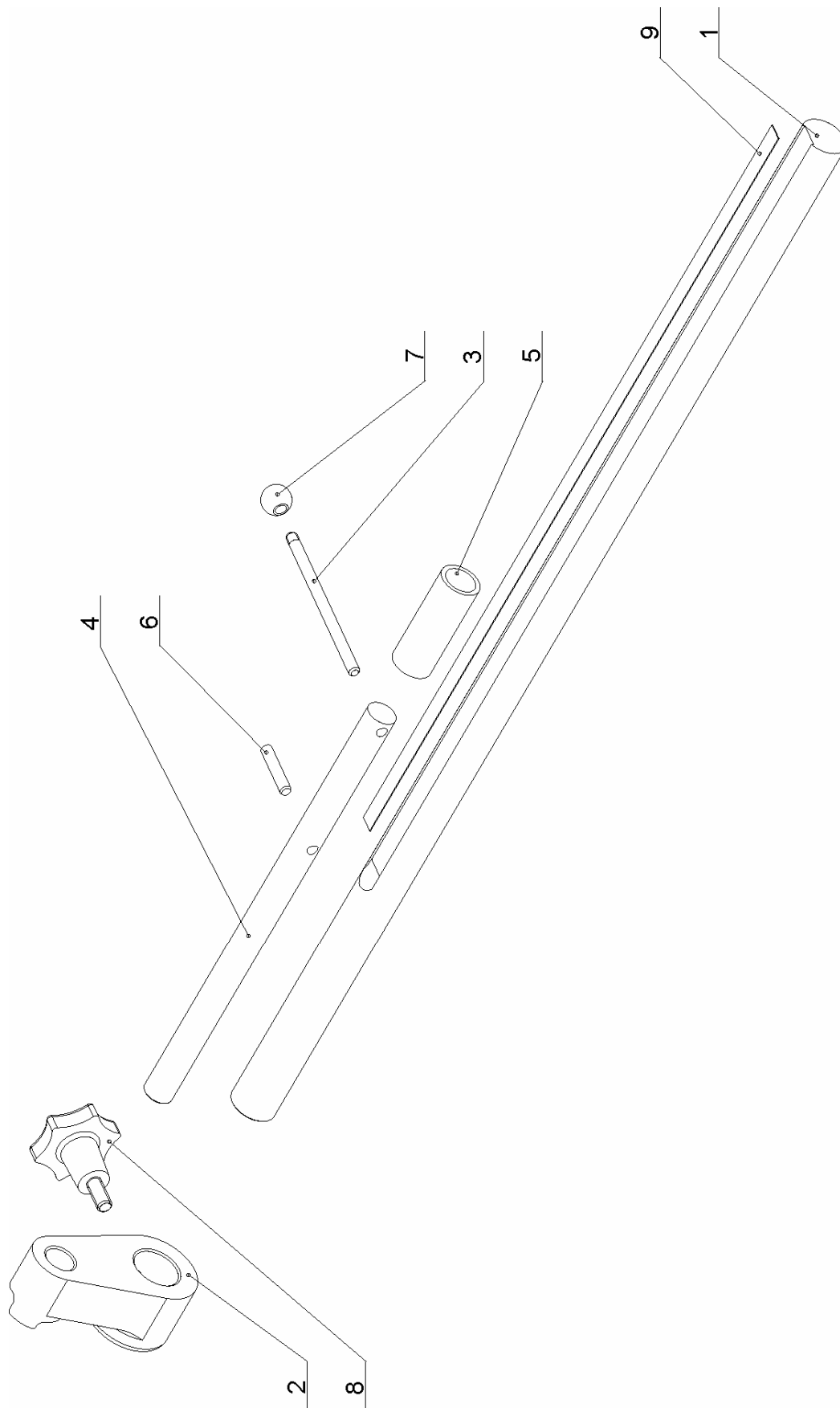
Для заказа запасных частей вы должны указать: тип станка (например, STG 120), серийный номер (например 666) и год изготовления (например 2002).



Тиски

Тиски

Поз.	№ заказа	Наименование	Кол-во
1	См. чертёж	Ограничитель длины	1
2	30.0703-011	Индикатор	1
3	30.0703-015	Гайка	1
4	30.0703-018	Губка	1
5	30.1003-006	Направляющая пластина	1
6	30.1003-007	Втулка	1
7	30.1003-009	Удлинитель	1
8	30.1003-010	Винт с трапецеидальной резьбой	1
9	30.1003-011	Губка	1
10	30.1003-012	Тиски	1
11	30.1003-013	Консоль	1
12	30.1003-014	Пластина	1
13	30.1003-015	Затяжной рычаг	1
14	30.1003-017	Направляющая	1
15	30.1003-021	Поясок	1
16	30.1003-022	Шайба	1
17	30.1003-023	Губка	1
18	30.1003-024	Губка	1
19	31.1003-016	Пружина 2.24x12x56x16	1
20	90.001.25.031	Винт M8x16 DIN 912	6
21	90.001.25.043	Винт M10x12 DIN 912	2
22	90.001.25.047	Винт M10x25 DIN 912	8
23	90.001.25.048	Винт M10x30 DIN 912	4
24	90.001.25.058	Винт M12x30 DIN 912	6
25	90.001.25.XXX	Винт M8x22 DIN 912	5
26	90.001.25.XXX	Винт M8x100 DIN 912	1
27	90.002.2D.017	Винт M12x16 DIN 913	6
28	90.003.2D.010	Винт M8x10 DIN 914	1
29	90.150.50.007	Шайба Ø13 DIN 125	6
30	90.151.50.005	Шайба Ø9x28x3 DIN 440	2
31	94.002.001	Коническая рукоять M12	1
32	94.010.001	Ручное колесо	1
33	94.010.002	Вспомогательная рукоять	1



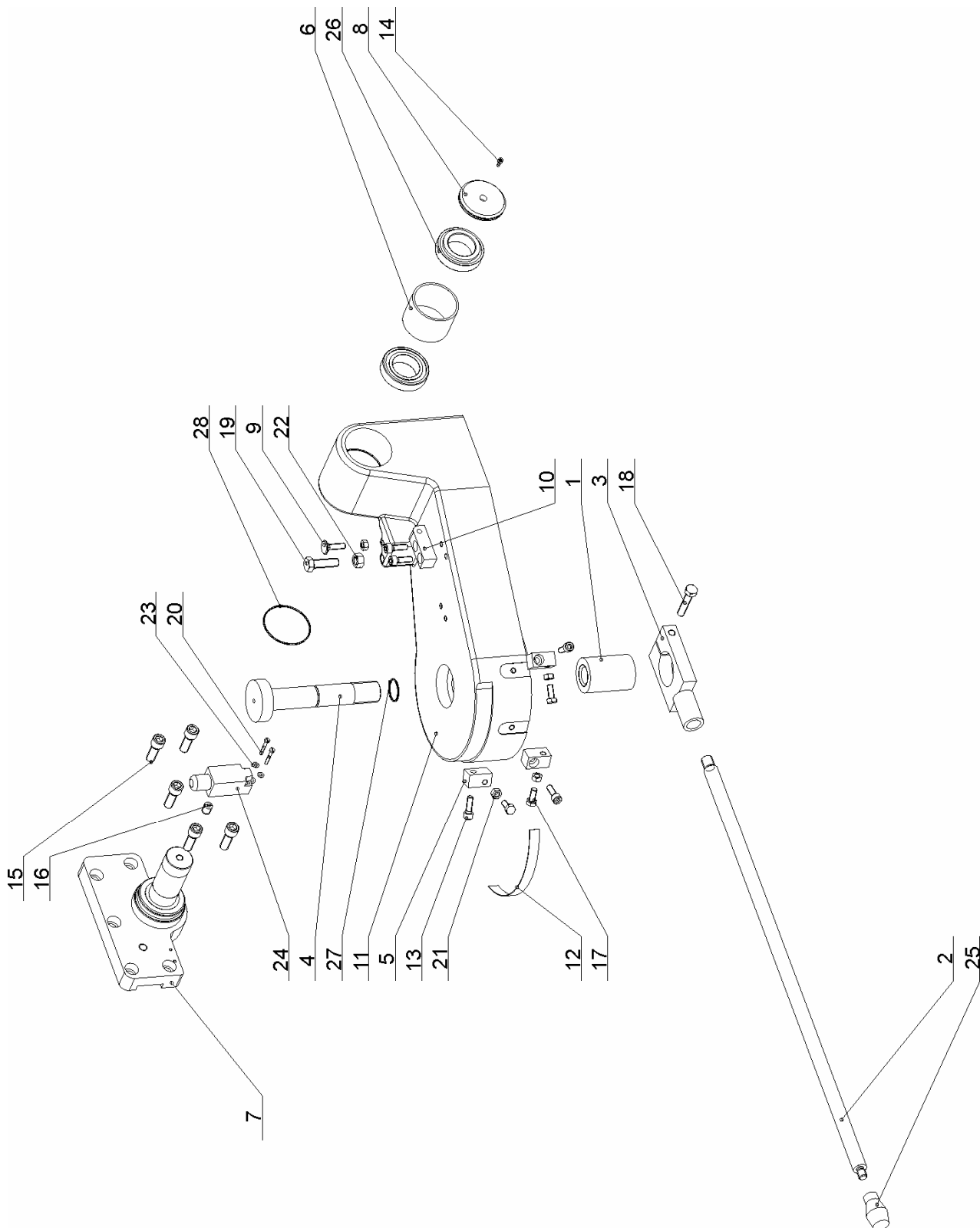
Ограничитель длины

BOMAR, spol. s r.o.
Lazaretní 7
61500 Brno
CZECH REPUBLIC

70 Ergonomic 320.250 DG

Ограничитель длины

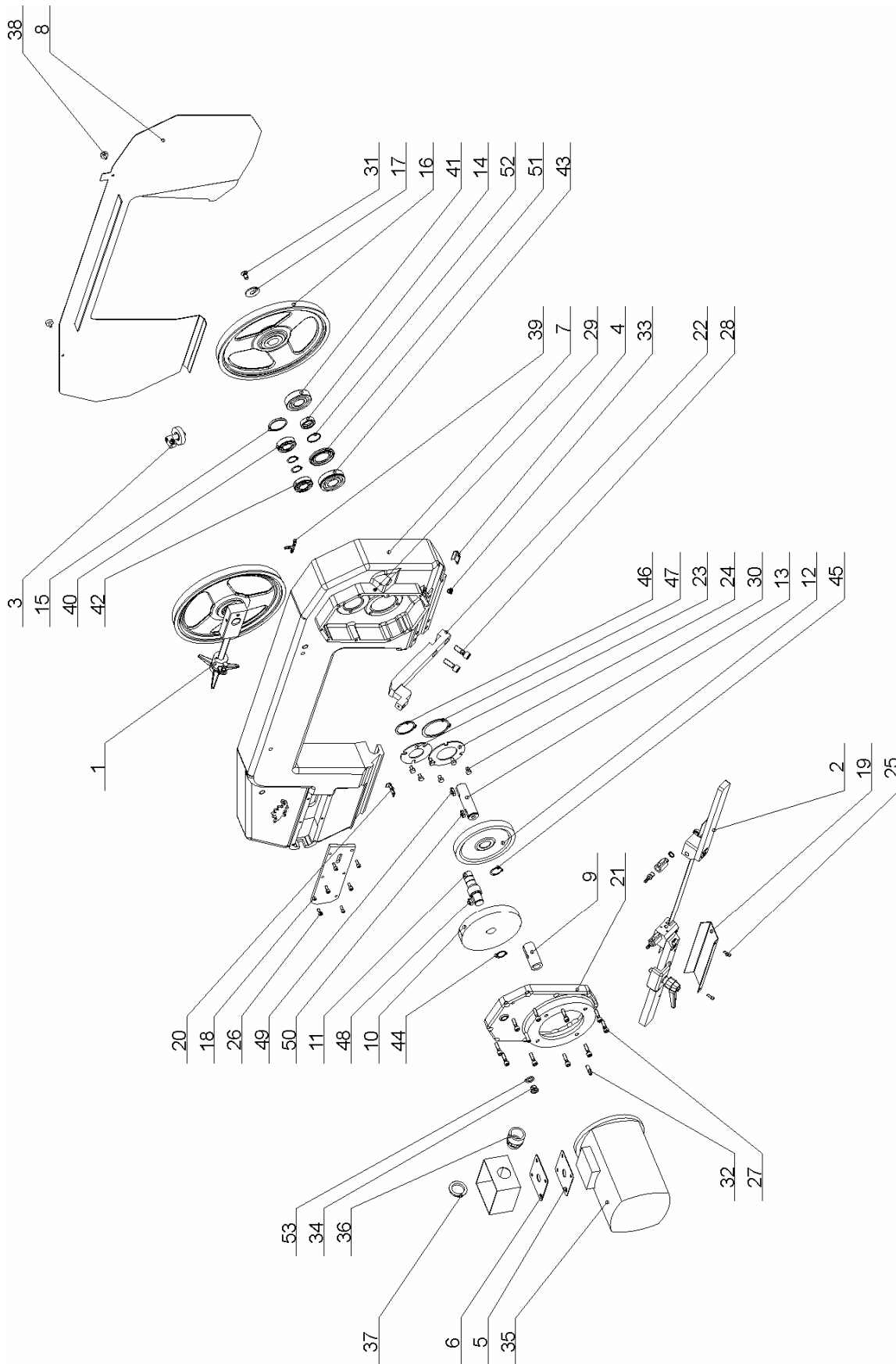
Поз.	№ заказа	Наименование	Кол-во
1	30.0703-010	Рейка	1
2	30.0703-013	Корпус ограничителя	1
3	30.0703-016	Рычаг	1
4	30.1003-101	Упор	1
5	31.0304-013	Пружина 2.5x21.5x60x7	1
6	90.300.0Z.006	Цилиндрическая шпилька 6x32 DIN 6325	1
7	94.001.001	Рукоятка M6	1
8	94.006.001	Звёздочка M8x17	1
9	99.120.001	Линейка 0,5 m	1



Поворотная консоль

Поворотная консоль

Поз.	№ заказа	Наименование	Кол-во
1	30.0301-012	Гайка М30	1
2	30.0502-001	Закалённая направляющая 20x750	1
3	30.0502-002	Держатель рычага	1
4	30.0702-002	Штырь	1
5	30.0702-006	Ограничитель длины	3
6	30.0702-008	Опорная втулка	1
7	30.0702-010	Держатель рамы	1
8	30.0702-012	Крышка	1
9	30.0702-013	Винт	1
10	30.0707-011	Держатель	1
11	30.1002-001	Поворотная консоль	1
12	30.1002-003	Шкала угловая	1
13	90.001.25.033	Винт М8x25 DIN 912	5
14	90.001.25.046	Винт М10x20 DIN 912	1
15	90.001.25.059	Винт М12x35 DIN 912	5
16	90.002.2D.017	Винт М12x16 DIN 913	1
17	90.005.55.015	Винт М8x20 DIN 933	3
18	90.005.55.028	Винт М10x50 DIN 933	1
19	90.005.55.034	Винт М12x40 DIN 933	1
20	90.012.50.007	Винт М4x30 DIN 84	2
21	90.100.55.005	Вкладыш М8 DIN 934	4
22	90.100.55.007	Вкладыш М12 DIN 934	1
23	90.150.50.002	Шайба Ø4.3 DIN 125	2
24	91.173.007	Концевой выключатель	1
25	94.002.001	Рукоятка М12	1
26	95.300.002	Подшипник 32008 АХ	2
27	96.001.008	О Кольцо 26x2	1
28	96.001.018	О Кольцо 63x2	2

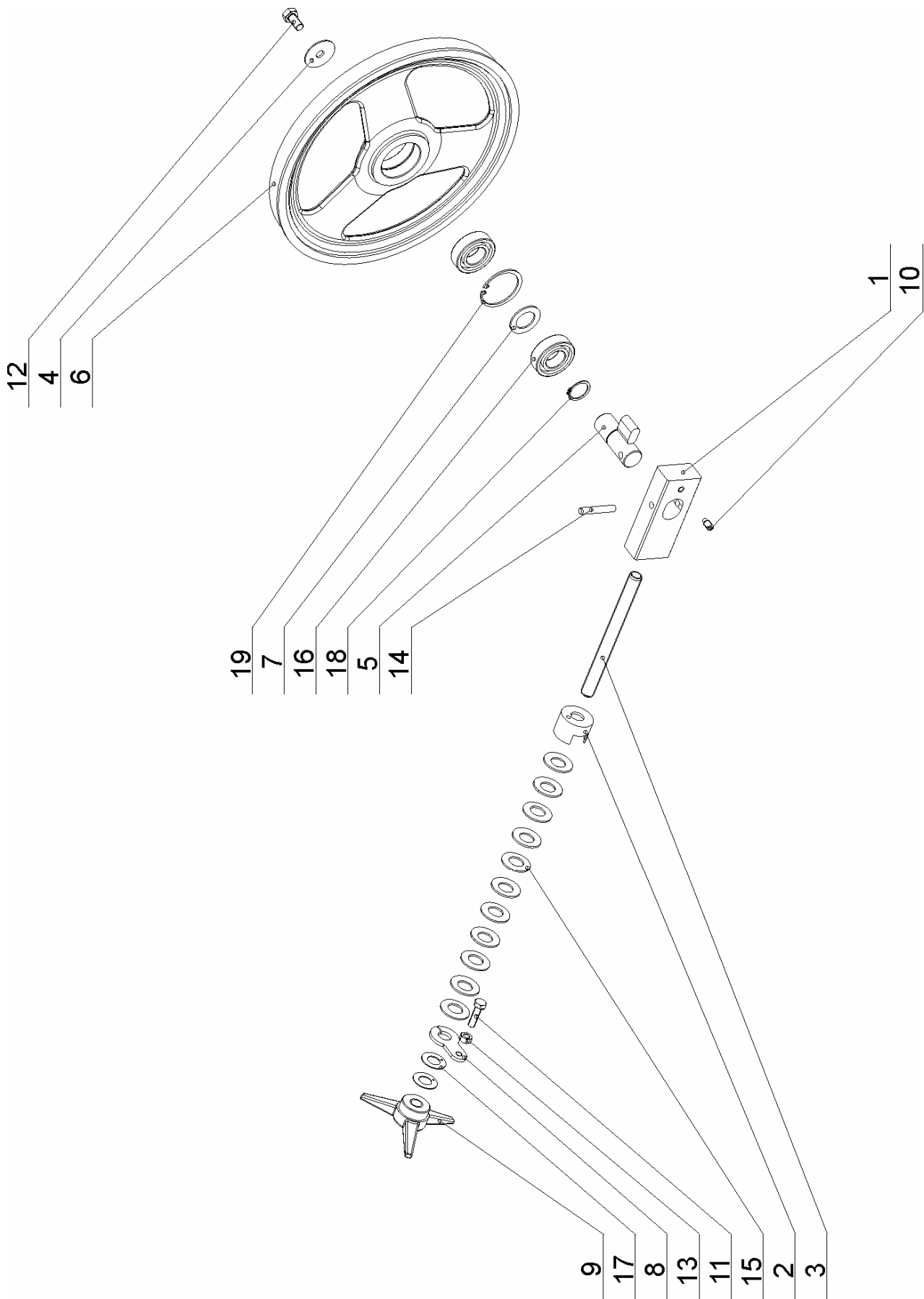


Привод и рама пилы

Привод и рама пилы

Поз.	№ заказа	Наименование	Кол-во
1	См. чертёж	Натяжной узел	1
2	См. чертёж	Направляющая	1
3	См. чертёж	Щётка	1
4	30.0104-029	Уголок	1
5	30.0504-004	Крышка	1
6	30.0504-005	Крышка уплотнения	1
7	30.0504-701	Рама	1
8	30.0504-702	Крышка рамы	1
9	30.0505-002	Связка	1
10	30.0505-003	Зубчатое колесо	1
11	30.0505-004	Промежуточный вал	1
12	30.0505-005	Зубчатое колесо	1
13	30.0505-007	Вал	1
14	30.0505-009	Кольцо	1
15	30.0505-013	Заглушка	1
16	30.0505-701	Ведущее колесо	1
17	30.0508-002	Шайба	1
18	30.0704-007	Крышка натяжного узла	1
19	30.0704-021	Крышка пилы	1
20	30.0704-032	Уголок	1
21	30.0705-001	Крышка зубчатой передачи	1
22	30.1014-001	Держатель	1
23	81.0105-007	Кольцо	1
24	81.0505-010	Пластина соединительная	1
25	90.001.25.009	Винт M5x16 DIN 912	2
26	90.001.25.017	Винт M6x16 DIN 912	6
27	90.001.25.034	Винт M8x30 DIN 912	10
28	90.001.25.059	Винт M12x35 DIN 912	2
29	90.004.2D.001	Винт M6x8 DIN 915	1
30	90.005.55.013	Винт M8x12 DIN 933	6
31	90.011.27.008	Винт M10x20 DIN 7991	1
32	90.302.0Z.002	Шпилька M8x30 DIN 7978	2
33	90.400.5Z.001	Ограничитель налива 10x1 DIN 908	1
34	90.400.5Z.002	Ограничитель налива 16x1,5 DIN 908	1
35	91.001.007	Электромотор TM 90 2/4 B5	1
36	91.071.004	Уплотнитель	1
37	91.072.007	Гайка	1
38	94.007.002	Винт с пластиковой головкой M6x10	2
39	94.200.001	Переходник T	1
40	95.001.018	Подшипник 6205 2RS	1
41	95.001.025	Подшипник 6306 2RS	1
42	95.003.002	Подшипник 6205 2ZNR	1
43	95.003.003	Подшипник 6306 2ZNR	1
44	95.800.012	Стопорное кольцо Ø25 DIN 471	3
45	95.800.013	Стопорное кольцо Ø30 DIN 471	1
46	95.800.019	Стопорное кольцо Ø52 DIN 471	1
47	95.800.XXX	Стопорное кольцо Ø72 DIN 471	1
48	95.810.006	Вкладыш 8x7x20	1
49	95.810.007	Вкладыш 8x7x25	1

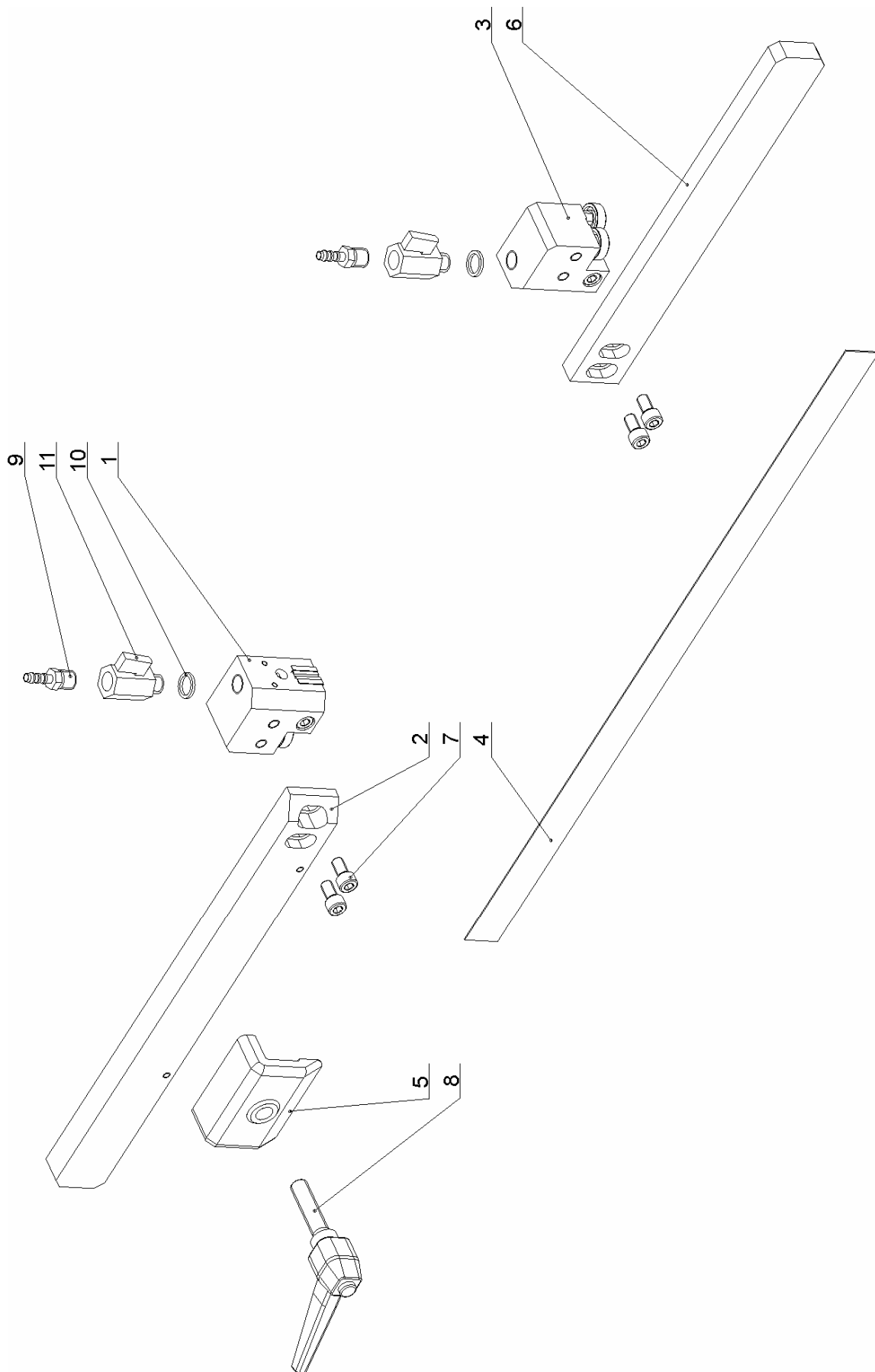
50	95.810.023	Вкладыш 8x7x22 RZ	1
51	95.830.005	Сальник 40x72x7	1
52	96.002.034	O Кольцо 30x2	1
53	96.081.001	Уплотнительное кольцо 23x15x3	1



Натяжник

Натяжник

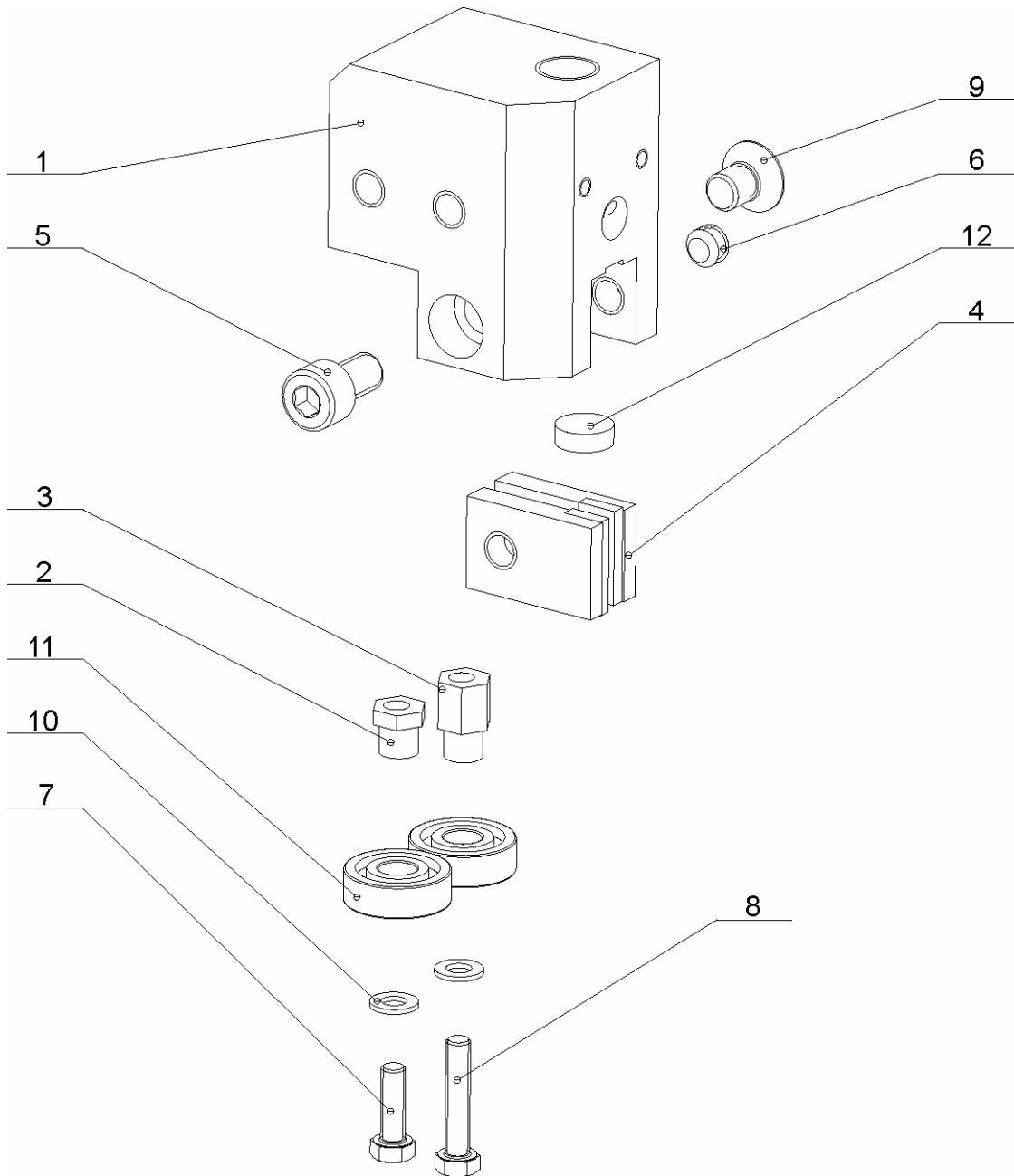
Поз.	№ заказа	Наименование	Кол-во
1	30.0104-002	Призма	1
2	30.0104-004	Пружина Держатель	1
3	30.0303-005	Винт M16	1
4	30.0505-011	Шайба	1
5	30.0508-004	Штырь	1
6	30.0508-701	Натяжное колесо	1
7	30.0702-023	Дистанционное кольцо	1
8	30.0704-025	Соединительная пластина	1
9	31.0104-006	Звёздочка	1
10	90.004.2D.008	Винт M8x16 DIN 915	1
11	90.005.55.017	Винт M8x30 DIN 933	1
12	90.005.55.023	Винт M10x20 DIN 933	1
13	90.100.55.005	Гайка M8 DIN 934	1
14	90.300.OZ.012	Цилиндрическая шпилька 8x50 DIN 6325	1
15	90.350.OZ.002	Тарельчатая пружина 35.5x18.3x2.0x2.8	11
16	95.001.018	Подшипник 2RS 6205	2
17	95.750.001	Кольцо Cu 16x1	2
18	95.800.012	Стопорное кольцо d25 DIN 471	1
19	95.801.009	Стопорное кольцо d52 DIN 472	1



Направляющая

Направляющая

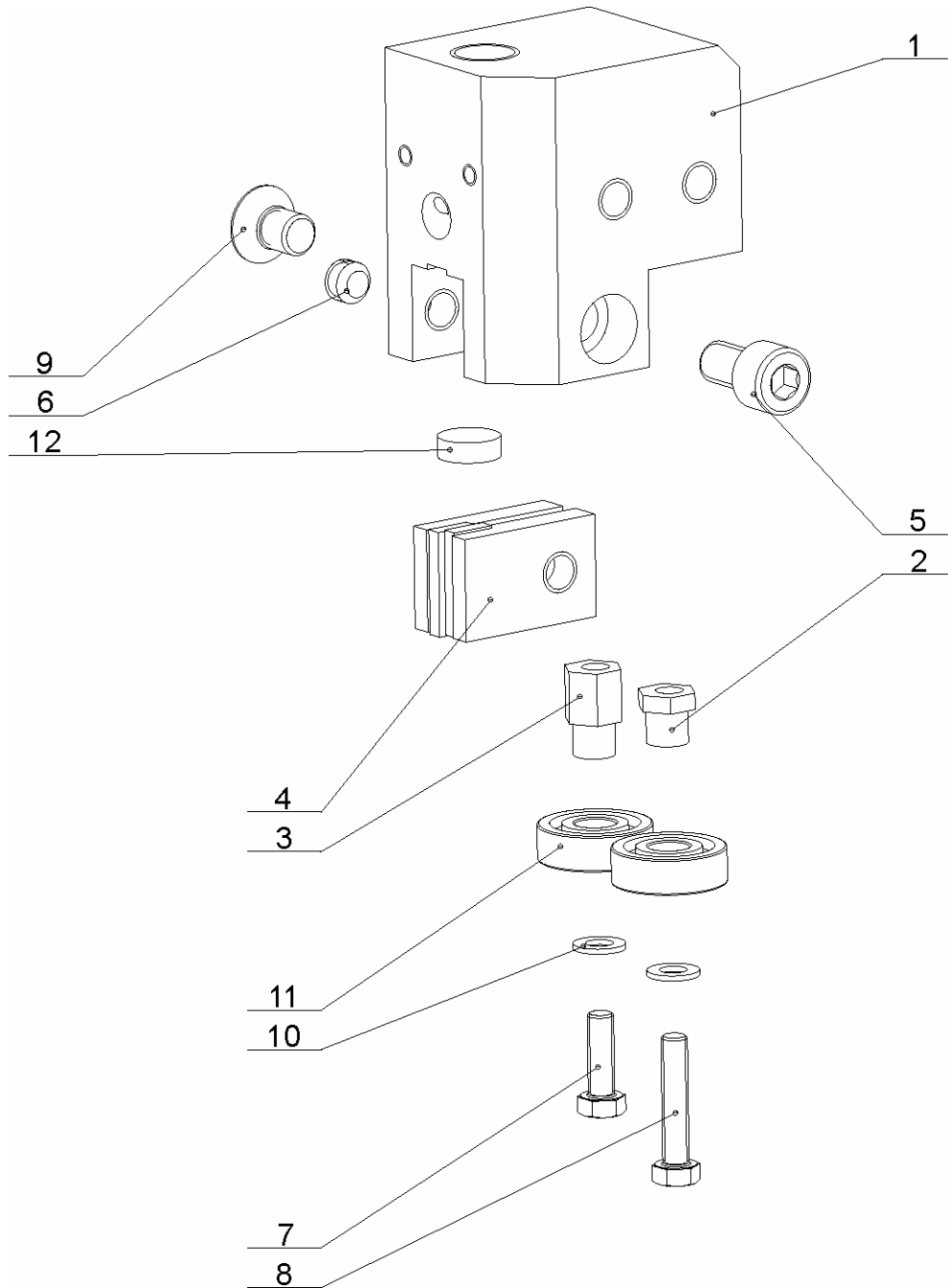
Поз.	№ заказа	Наименование	Кол-во
1	См. чертёж	Левый держатель направляющих	1
2	30.0104-015	Левый поясок	1
3	См. чертёж	Правый держатель направляющих	1
4	30.0504-961	Ленточная пила	1
5	30.0704-010	Зажим	1
6	30.0704-014	Правый поясок	1
7	90.001.25.031	Винт M8x16 DIN 912	4
8	94.008.009	Рычаг M12x50	1
9	94.202.002	Сгон 1/4»-6	2
10	96.080.001	Уплотнительное кольцо 17.8x13.5x2	2
11	99.260.001	Шаровой клапан 1/4»	2



Левый держатель направляющих

Левый держатель направляющих

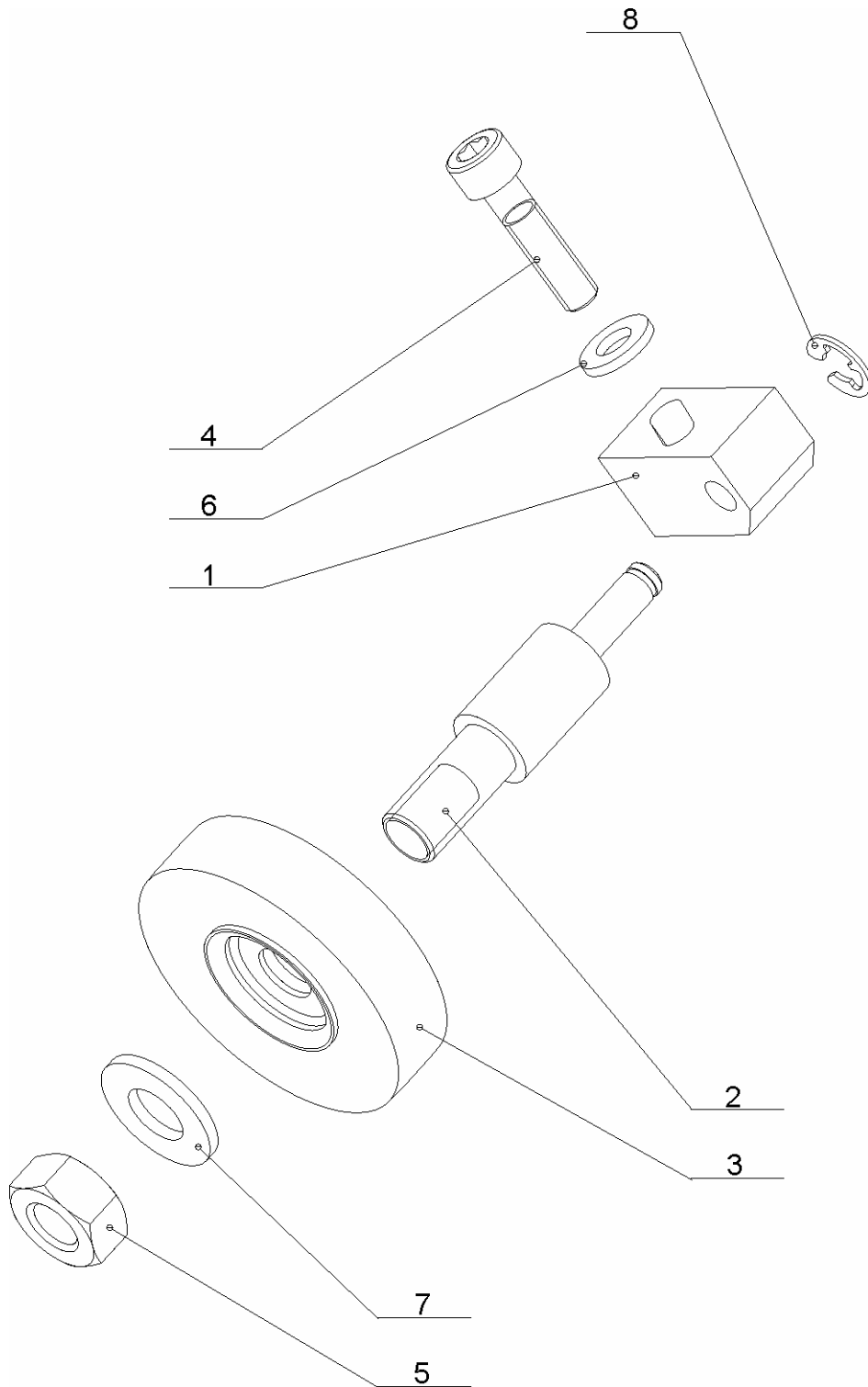
Поз.	№ заказа	Наименование	Кол-во
1	30.0104-017	Левый держатель направляющих	1
2	30.0104-018	Короткий эксцентрик	1
3	30.0104-019	Длинный эксцентрик	1
4	30.0104-020	НМ Держатель	2
5	90.001.25.030	Винт M8x14 DIN 912	1
6	90.002.2D.009	Винт M8x6 DIN 913	1
7	90.005.55.003	Винт M5x16 DIN 933	1
8	90.005.55.005	Винт M5x25 DIN 933	1
9	90.011.27.007	Винт M8x12 DIN 7991	1
10	90.150.50.003	Шайба Ø5,3 DIN 125	2
11	95.001.001	Подшипник 608 2RS	2
12	99.040.002	Твердосплавный элемент 12x4	1



Правый держатель направляющих

Правый держатель направляющих

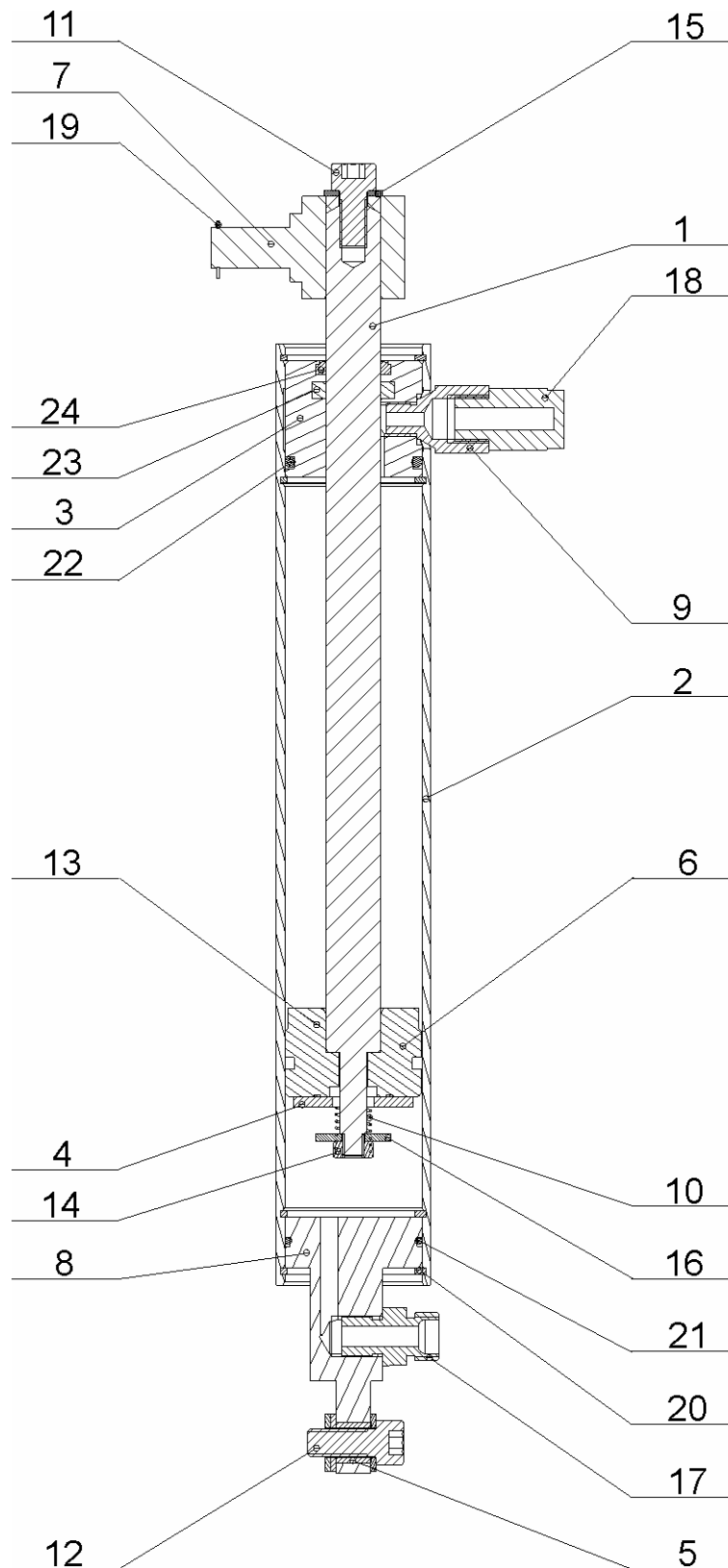
Поз.	№ заказа	Наименование	Кол-во
1	30.0104-016	Правый держатель направляющих	1
2	30.0104-018	Короткий эксцентрик	1
3	30.0104-019	Длинный эксцентрик	1
4	30.0104-020	НМ Держатель	2
5	90.001.25.030	Винт M8x14 DIN 912	1
6	90.002.2D.009	Винт M8x6 DIN 913	1
7	90.005.55.003	Винт M5x16 DIN 933	1
8	90.005.55.005	Винт M5x25 DIN 933	1
9	90.011.27.007	Винт M8x12 DIN 7991	1
10	90.150.50.003	Шайба Ø5,3 DIN 125	2
11	95.001.001	Подшипник 608 2RS	2
12	99.040.002	Твердосплавный элемент 12x4	1



Щетка

Щетка

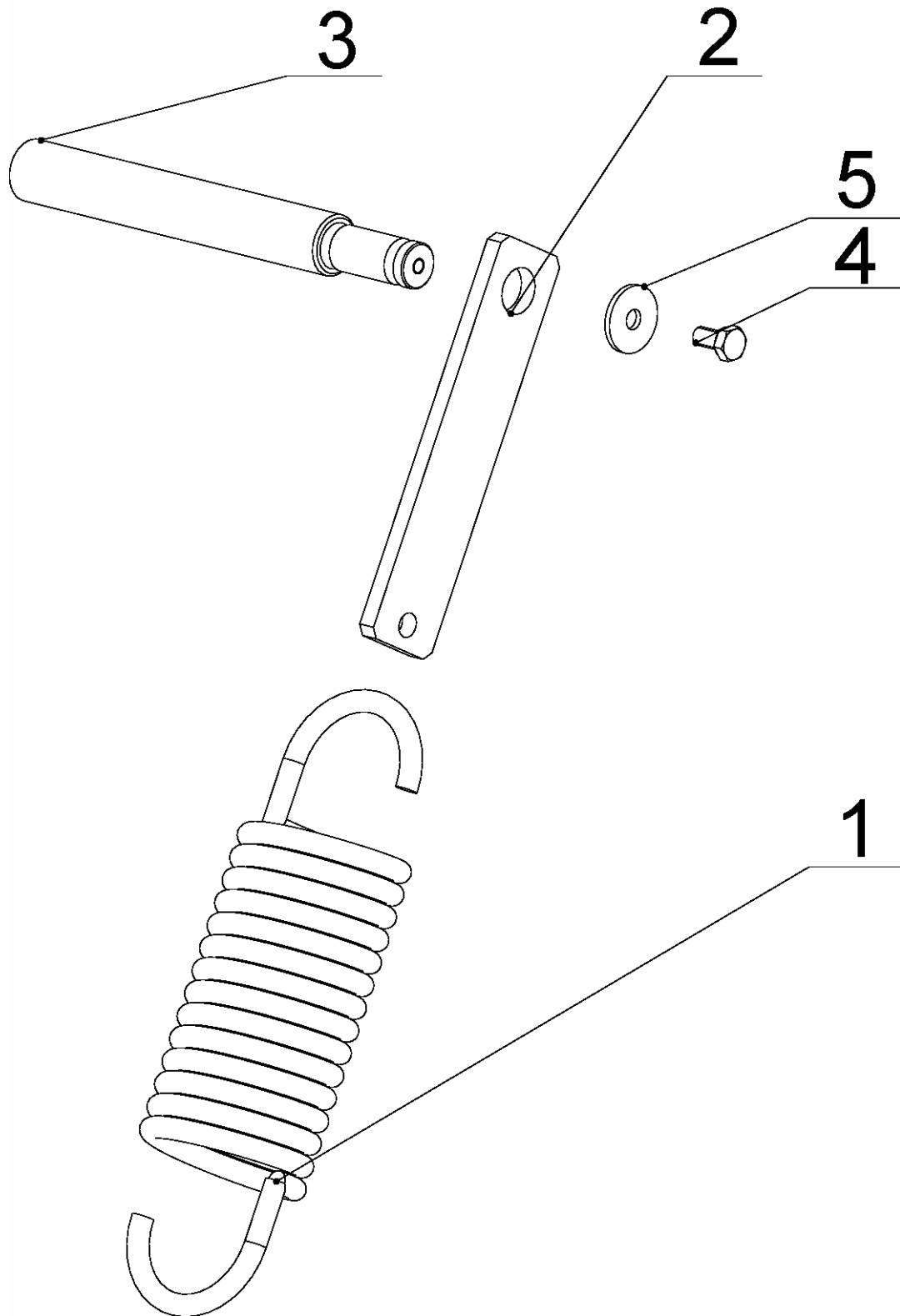
Поз.	№ заказа	Наименование	Кол-во
1	30.0104-022	Держатель щётки	1
2	30.0704-029	Вал щётки	1
3	31.0704-031	Щетка	1
4	90.001.25.019	Винт M6x25 DIN 912	1
5	90.100.55.006	Гайка M10 DIN 934	1
6	90.150.50.004	Шайба Ø6,4 DIN 125	1
7	90.150.50.006	Шайба Ø10,5 DIN 125	1
8	95.800.001	Стопорное кольцо Ø6 DIN 471	1



Гидроцилиндр подъёма

Гидроцилиндр подъёма

Поз.	№ заказа	Наименование	Кол-во
1	30.0507-001	Шток	1
2	30.0507-002	Цилиндр	1
3	30.0507-003	Крышка верхняя	1
4	30.0507-004	Тарельчатый клапан	1
5	30.0507-005	Втулка	1
6	30.0707-001	Поршень	1
7	30.0707-009	Держатель штока	1
8	30.0907-001	Держатель	1
9	30.3407-103	Сгон	1
10	31.0707-014	Пружина 0.63x10x18x6.5	1
11	90.001.25.031	Винт M8x16 DIN 912	1
12	90.001.25.032	Винт M8x20 DIN 912	1
13	90.003.2D.003	Винт M5x12 DIN 914	1
14	90.100.55.004	Гайка M6 DIN 934	1
15	90.150.50.005	Шайба Ø8,4 DIN 125	4
16	90.151.50.004	Шайба Ø6.6x22x2 DIN 440	1
17	92.002.001	Скрутка	1
18	93.009.002	Угловая скрутка	1
19	95.800.004	Стопорное кольцо Ø12 DIN 471	1
20	95.801.005	Стопорное кольцо Ø40 DIN 472	4
21	96.001.010	O Кольцо 36x2	1
22	96.002.017	O Кольцо 34x3	1
23	96.041.001	Сальник 16x24	1
24	96.060.001	Грязесъёмник 16x22	1



Возвратное устройство

Поз.	Номер заказа	Наименование	Кол-во
1	31.0502-719	Пружина	1
2	30.0502-720	Планка	1
3	30.0504-003	Основной держатель	1
4	90.005.55.006	Винт M6x12	1
5	90.151.50.004	Шайба d6,6	1