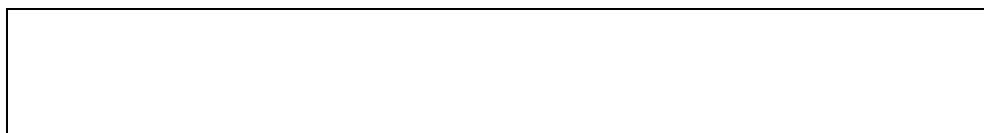


Инструкция по эксплуатации ленточнопильного станка.

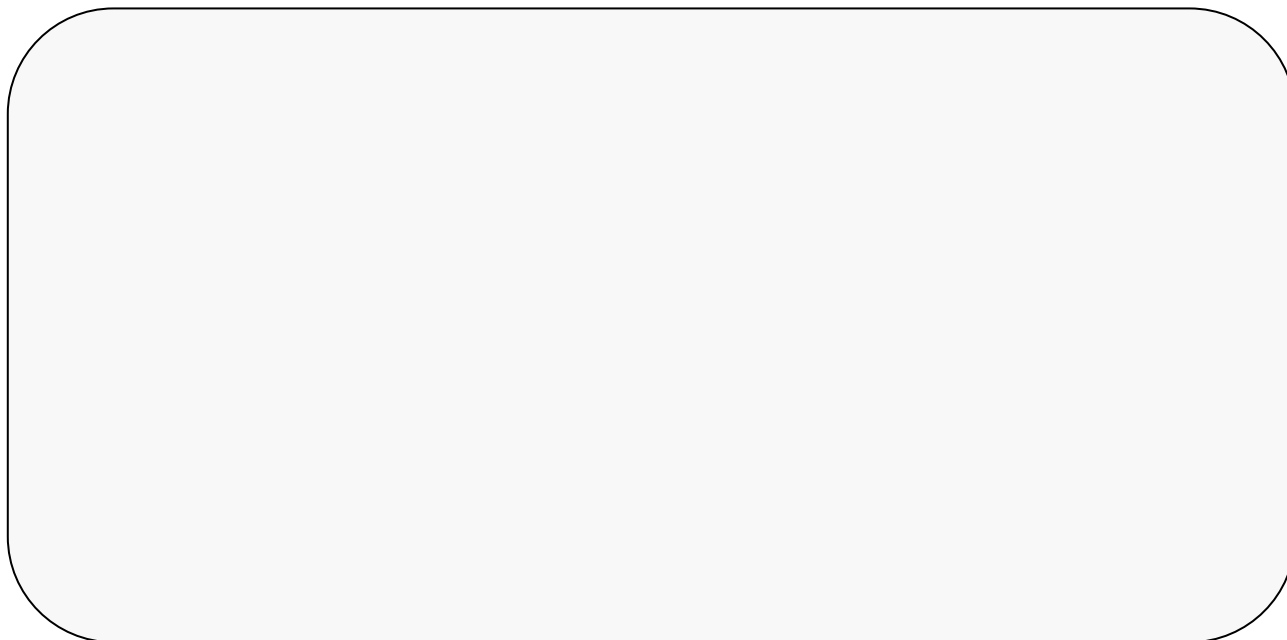
Ergonomic 320.250 DGH

**Перед транспортировкой и использованием
оборудования внимательно изучите настоящую
инструкцию!**



Обслуживание и дополнительная информация.

В случае неполадок или при необходимости заказать запасные части, пожалуйста, свяжитесь с вашим дилером:



Или обращайтесь прямо в Bomar, spol. s r.o.:

BOMAR, spol. s r.o.

Lazaretní 7

61500 Brno

CZECH REPUBLIC

Telephone: +420 – 545 152 336

Telephone: +420 – 545 152 338

Fax: +420 – 545 152 514

e-mail: info@bomar.cz

WWW: <http://www.bomar.cz>

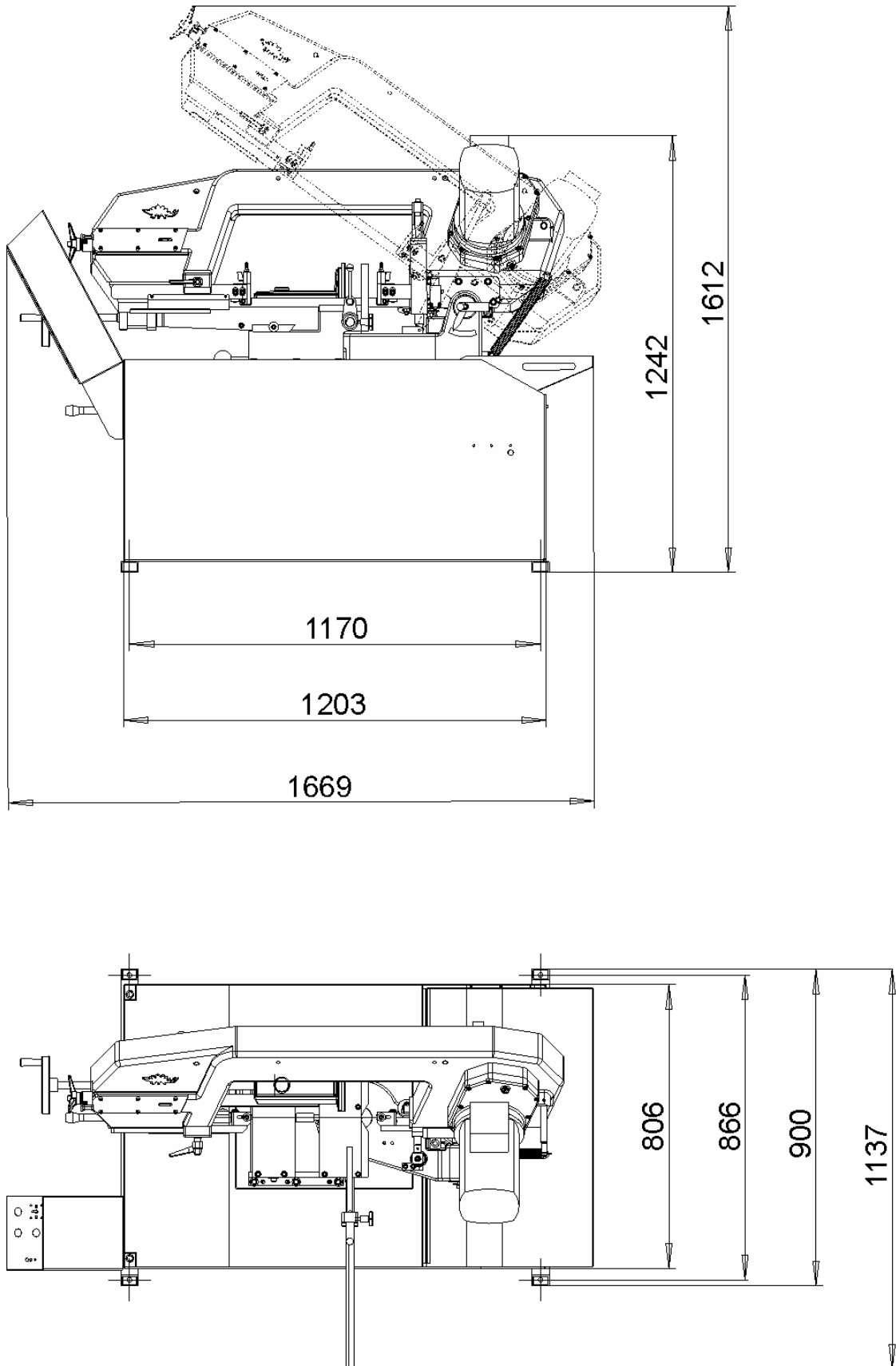
Мы работаем с понедельника по пятницу, с 7⁰⁰ до 16⁰⁰

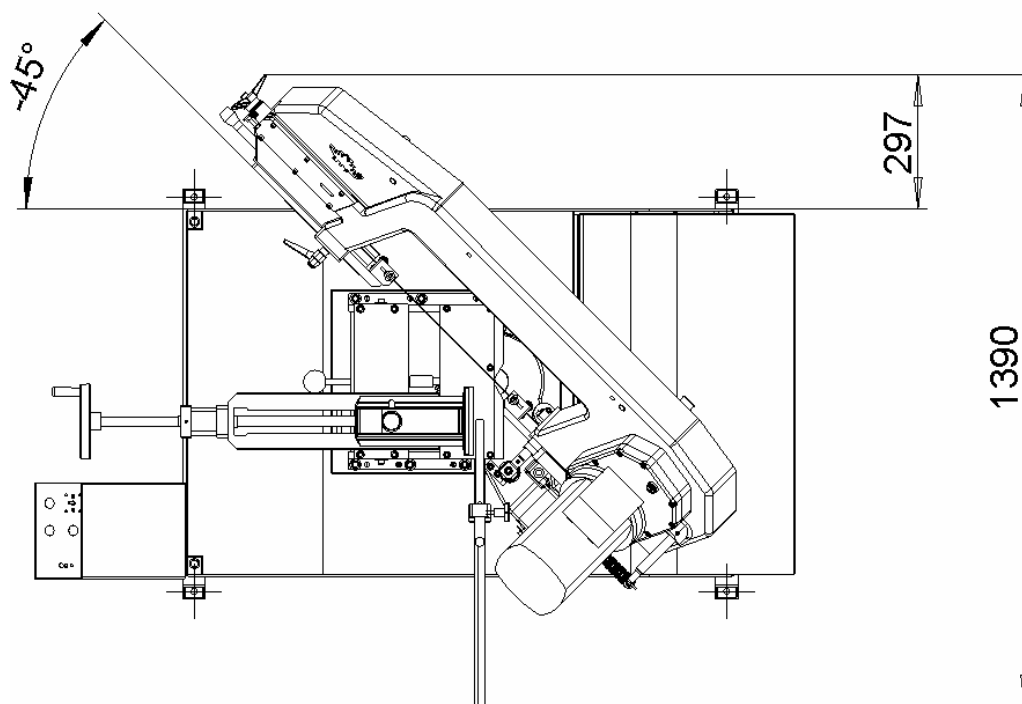
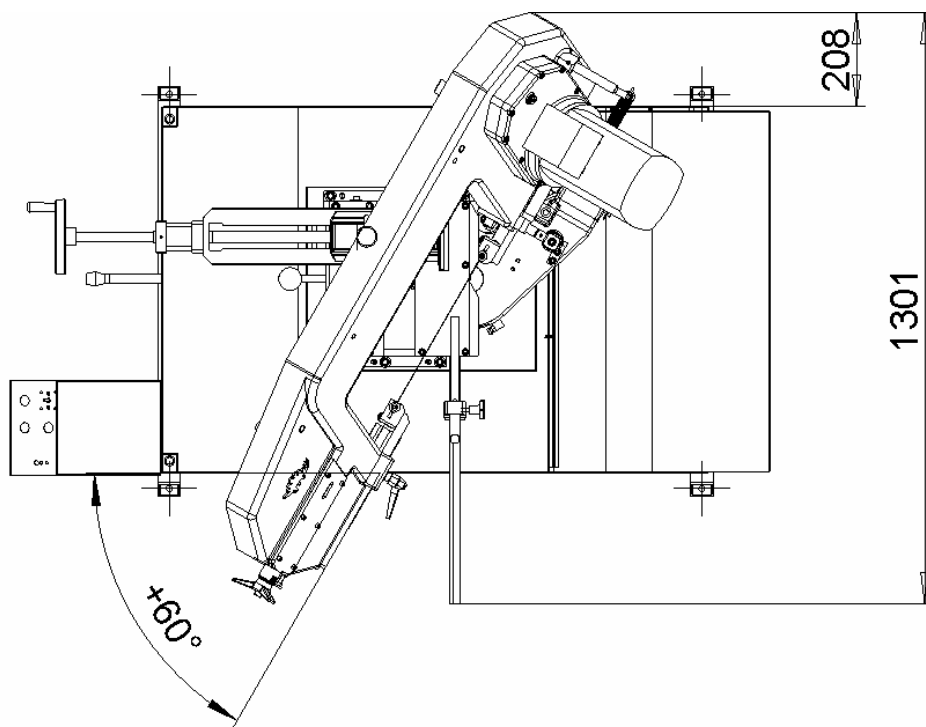
Содержание.

1.	ВВЕДЕНИЕ	6
2.	НАЗНАЧЕНИЕ	6
3.	ТЕХНИЧЕСКИЕ ДАННЫЕ	7
4.	МЕРЫ БЕЗОПАСНОСТИ	8
4.1.	ОБЩИЕ УКАЗАНИЯ.....	8
4.2.	ЗАЩИТНАЯ ОДЕЖДА И ЛИЧНАЯ БЕЗОПАСНОСТЬ.....	8
4.3.	БЕЗОПАСНОСТЬ ОПЕРАТОРА.....	9
4.4.	МЕРЫ БЕЗОПАСНОСТИ ПРИ РЕМОНТЕ И ОБСЛУЖИВАНИИ СТАНКА.....	10
4.5.	УСТРОЙСТВА ОБЕСПЕЧЕНИЯ БЕЗОПАСНОСТИ.....	11
5.	ТРАНСПОРТИРОВКА И ХРАНЕНИЕ	12
5.1.	УСЛОВИЯ ТРАНСПОРТИРОВКИ И ХРАНЕНИЯ	12
5.2.	МЕРЫ БЕЗОПАСНОСТИ.....	12
5.3.	ПОДГОТОВКА К ТРАНСПОРТИРОВКЕ И ХРАНЕНИЮ	13
5.4.	ТРАНСПОРТИРОВКА И ХРАНЕНИЕ	13
6.	МОНТАЖ И ЗАПУСК	14
6.1.	УСЛОВИЯ РАБОТЫ ОБОРУДОВАНИЯ	14
6.2.	РАСПАКОВКА СТАНКА И СБОРКА.....	14
6.3.	МОНТАЖ И ВЫРАВНИВАНИЕ.....	16
6.4.	ПОДСОЕДИНЕНИЕ К ЭЛЕКТРОСЕТИ	17
6.5.	ЗАПОЛНЕНИЕ СИСТЕМЫ СОЖ.....	18
6.6.	ПРОВЕРКА ФУНКЦИОНИРОВАНИЯ СТАНКА.....	19
7.	ПАНЕЛЬ УПРАВЛЕНИЯ - ОПИСАНИЕ	20
8.	УСТАНОВКА МАТЕРИАЛА	21
8.1.	МЕРЫ БЕЗОПАСНОСТИ.....	21
8.2.	ПЕРЕМЕЩЕНИЕ ЗАГОТОВОК.....	21
8.3.	УСТАНОВКА ЗАГОТОВОК.....	21
8.4.	ПАКЕТНАЯ РЕЗКА.....	22
9.	НАСТРОЙКА ЛЕНТОЧНОЙ ПИЛЫ	23
9.1.	МЕРЫ БЕЗОПАСНОСТИ.....	23
9.2.	РАБОТА С ОГРАНИЧИТЕЛЕМ ДЛИНЫ	23
9.3.	НАСТРОЙКА УГЛОВОЙ РЕЗКИ.....	24
9.4.	НАСТРОЙКА РАССТОЯНИЯ МЕЖДУ НАПРАВЛЯЮЩИМИ.....	25
9.5.	РЕЗКА.....	25
10.	УДАЛЕНИЕ ОТРЕЗАННЫХ ЧАСТЕЙ	26
10.1.	МЕРЫ БЕЗОПАСНОСТИ.....	26
10.2.	ВЫБОР РАБОЧЕГО ДЛЯ ПЕРЕМЕЩЕНИЯ ЗАГОТОВОК.....	26
10.3.	УДАЛЕНИЕ ЗАГОТОВОК.....	26

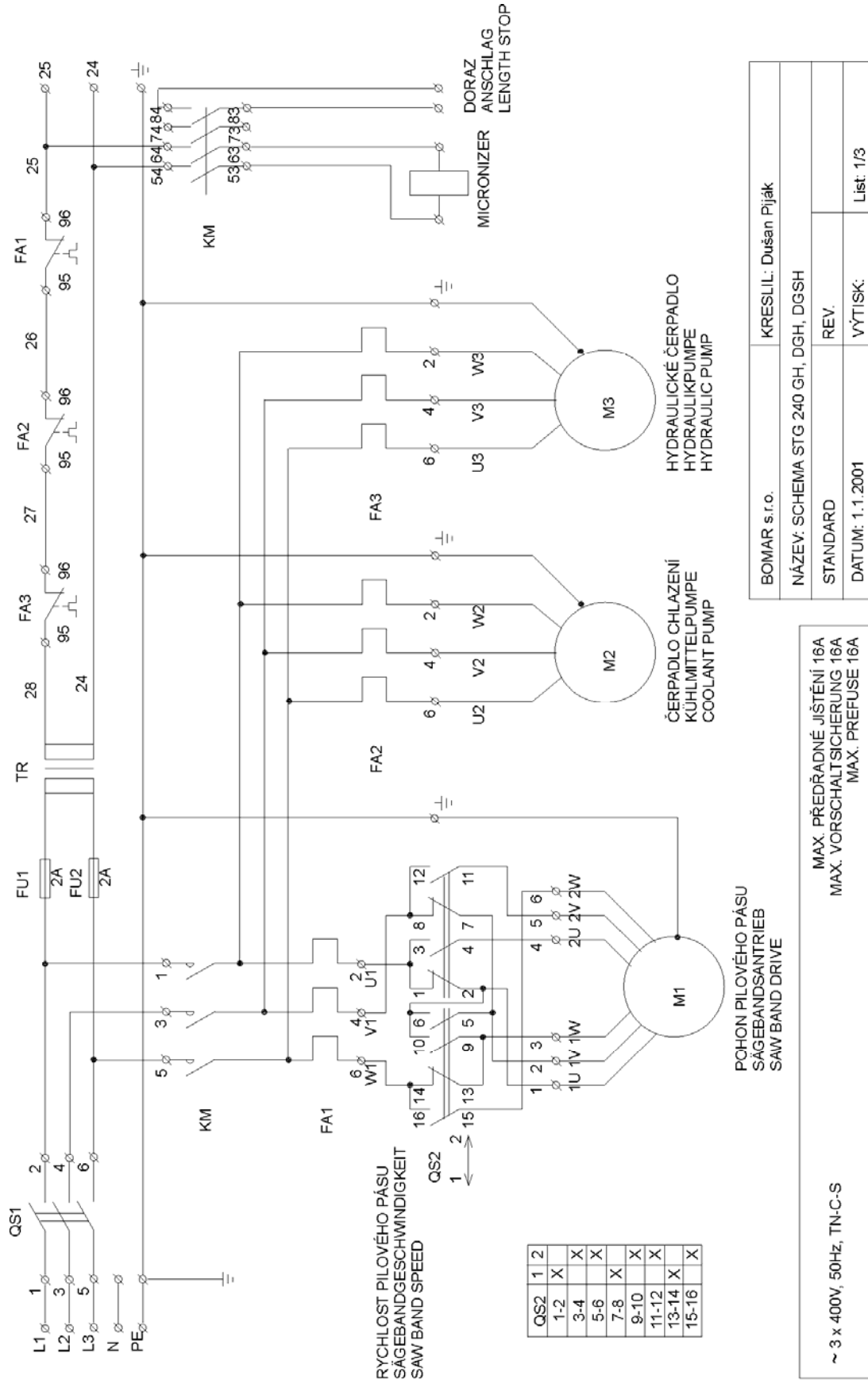
11. ВЫБОР И ЗАМЕНА ЛЕНТОЧНОЙ ПИЛЫ	27
11.1. МЕРЫ БЕЗОПАСНОСТИ.....	27
11.2. РАЗМЕР ЛЕНТОЧНОЙ ПИЛЫ.....	27
11.3. ВЫБОР ЛЕНТОЧНОЙ ПИЛЫ.....	27
11.4. ВВОД ПОЛОТНА ПИЛЫ В ЭКСПЛУАТАЦИЮ.....	30
11.5. СНЯТИЕ ПИЛЬНОГО ПОЛОТНА.....	32
11.6. УСТАНОВКА ПИЛЬНОГО ПОЛОТНА.....	33
11.7. ОСМОТР И РЕГУЛИРОВКА НАТЯЖЕНИЯ ПИЛЫ.....	34
11.7.1. <i>НАТЯЖЕНИЕ ПОЛОТНА</i>	34
11.7.2. <i>ПРОВЕРКА НАТЯЖЕНИЯ ПОЛОТНА</i>	34
12. ОХЛАЖДЕНИЕ И УБОРКА СТРУЖКИ	35
12.1. МЕРЫ БЕЗОПАСНОСТИ.....	35
12.2. ПРИГОТОВЛЕНИЕ СОЖ.....	36
12.3. ОСМОТР СИСТЕМЫ ОХЛАЖДЕНИЯ.....	37
12.4. УДАЛЕНИЕ СТРУЖКИ.....	38
13. ТРАНСМИССИОННЫЕ И ГИДРАВЛИЧЕСКИЕ МАСЛА	39
13.1. ТРАНСМИССИОННЫЕ МАСЛА.....	39
13.2. ГИДРАВЛИЧЕСКИЕ МАСЛА	40
13.3. ДРУГИЕ СМАЗОЧНЫЕ МАСЛА.....	41
14. ОБСЛУЖИВАНИЕ	42
14.1. ЧИСТКА МАШИНЫ.....	42
14.2. СМАЗКА.....	42
14.3. ОСМОТР СИСТЕМЫ ОХЛАЖДЕНИЯ.....	42
14.4. ПРОВЕРКА УРОВНЯ МАСЛА В ГИДРОСИСТЕМЕ.....	43
15. НАСТРОЙКА	44
15.1. НАСТРОЙКА НА ТОЧНОСТЬ ОТПИЛА.....	44
15.2. НАСТРОЙКА НАПРАВЛЯЮЩИХ.....	44
15.3. НАСТРОЙКА НАТЯЖЕНИЯ ЛЕНТОЧНОЙ ПИЛЫ.....	45
15.4. РЕГУЛИРОВКА ЩЁТКИ.....	46
15.5. НАСТРОЙКА УГЛОВОГО РЕЗА.....	47
15.6. НАСТРОЙКА КОНЦЕВОГО ВЫКЛЮЧАТЕЛЯ НАТЯЖЕНИЯ ПИЛЬНОГО ПОЛОТНА.....	48
15.7. НАЛАДКА НИЖНЕГО ОГРАНИЧИТЕЛЯ РАМЫ.....	49
15.8. НАЛАДКА НИЖНЕГО КОНЦЕВОГО ВЫКЛЮЧАТЕЛЯ ОСТАНОВКИ ПИЛЬНОЙ РАМЫ.....	49
15.9. НАСТРОЙКА ФИКСИРУЮЩЕГО РЫЧАГА ПОВОРОТНОЙ КОНСОЛИ.....	50
15.10. НАСТРОЙКА ДРОССЕЛЯ.....	51
16. ЗАМЕНА ИЗНОШЕННЫХ ЧАСТЕЙ	52
16.1. ЗАМЕНА ТВЕРДОСПЛАВНЫХ НАПРАВЛЯЮЩИХ.....	52
16.2. ЗАМЕНА КРУГЛОЙ ЩЕТКИ.....	52
16.3. ЗАМЕНА РОЛИКОВЫХ НАПРАВЛЯЮЩИХ ПИЛЬНОГО ПОЛОТНА.....	53
16.4. ЗАМЕНА НАТЯЖНОГО ШКИВА.....	54
16.5. ЗАМЕНА ВЕДУЩЕГО ШКИВА.....	56
16.6. ЗАМЕНА НАСОСА СОЖ	58
17. ГАБАРИТНЫЕ РАЗМЕРЫ СТАНКА	60
18. ЭЛЕКТРИЧЕСКАЯ СХЕМА	62
18.1. ЭЛЕКТРИЧЕСКАЯ СХЕМА 1.....	62
18.2. ЭЛЕКТРИЧЕСКАЯ СХЕМА 2.....	63
18.3. ЭЛЕКТРИЧЕСКАЯ СХЕМА 3	64

17. Габаритная размеры станка.

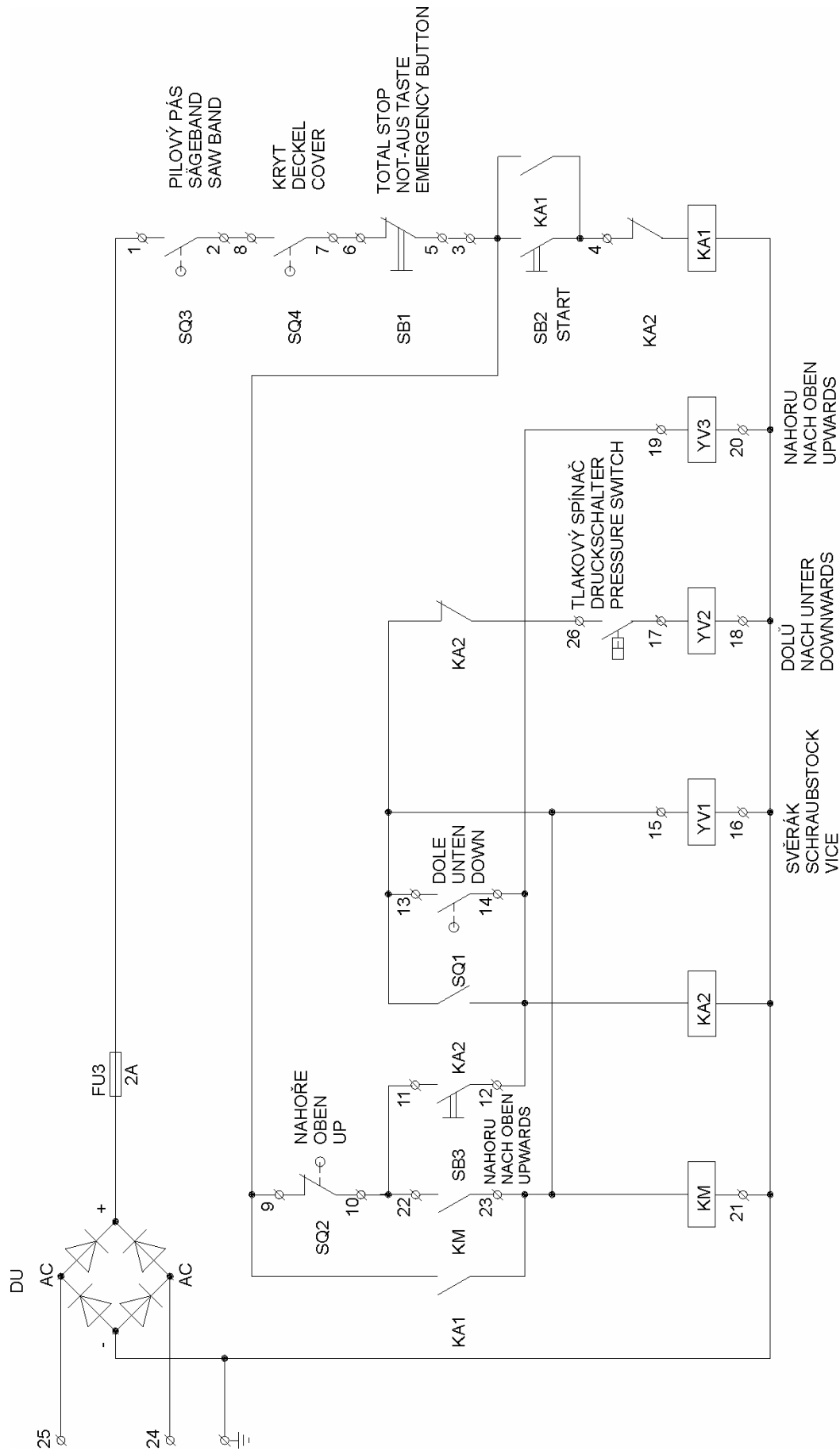




18. Электрическая схема.

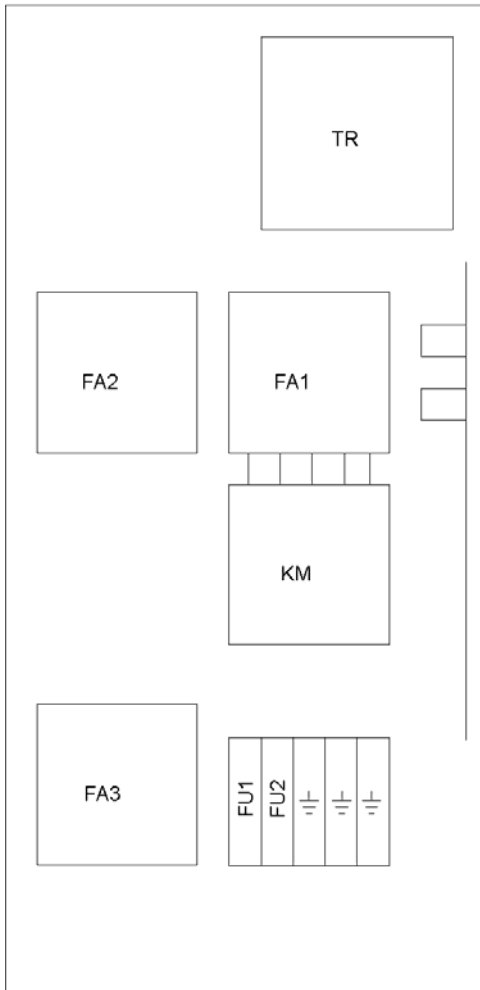
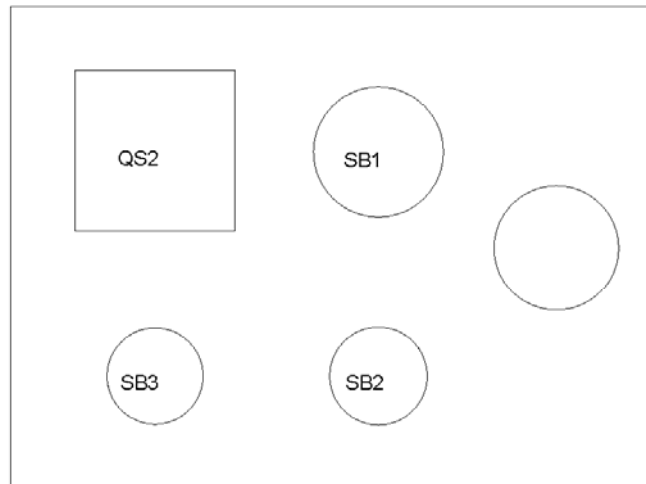
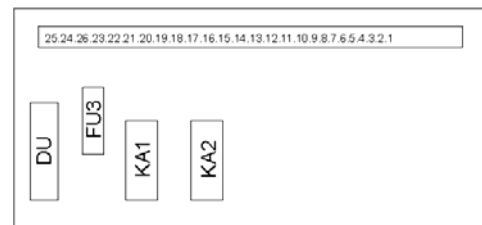


18.1. ЭЛЕКТРИЧЕСКАЯ СХЕМА 1.



BOMAR s.r.o.	KRESLIL: Dušan Piják
NÁZEV: SCHEMA STG 240 GH, DGH, DGSH	
STANDARD	REV.
DATUM: 1.1.2001	VÝTIŠK: List: 2/3

18.1. ЭЛЕКТРИЧЕСКАЯ СХЕМА 2.

PŘÍSTROJOVÁ DESKA
 GERÄTEBRETT
 DASHBOARD

 OVLÁDACÍ PANEĽ
 BEDIENPULT
 CONTROL PANEL

 OVLÁDACÍ PANEĽ
 BEDIENPULT
 CONTROL PANEL


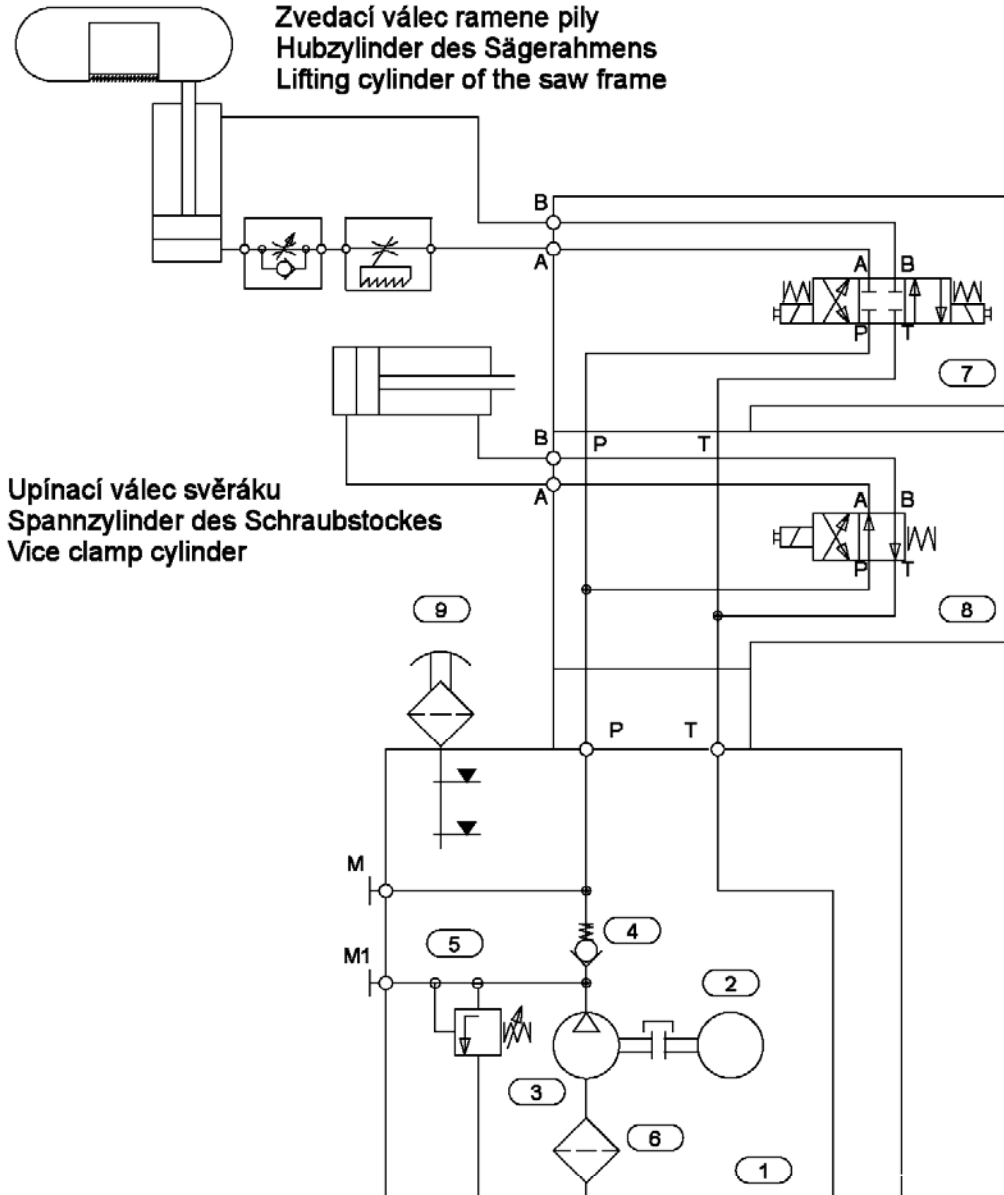
BOMAR s.r.o.	KRESLIL: Dušan Piják	
NÁZEV: SCHEMA STG 240 GH, DGH, DGSH		
STANDARD	REV.	
DATUM: 1.1.2001	VÝTISK:	List: 3/3

18.1. ЭЛЕКТРИЧЕСКАЯ СХЕМА 3.

Номер для заказа.	Наименование.	Обозначение.	Надпись.	Кол-во.
91.001.007	Электродвигатель.	TM902/4 B5	M1	1
91.020.006	Насос СОЖ.	3COA2-22H	M2	1
91.040.003	Реле.	9A 24Vss	KM	1
91.050.003	Температурное реле.	0.26-0.43A	FA2	1
91.050.009	Температурное реле.	3.0-4.7A	FA1	1
91.050.005	Температурное реле.	0.65-1.00A	FA3	1
91.060.012	Кнопка останова.	ZB5AS844	SB1	1
91.061.006	Кнопка управления.	ZB5AZ102	SB1	1
91.060.014	Кнопка зелёная.	ZB5AA3	SB2	1
91.061.007	Кнопка управления.	ZB5AZ101	SB2	1
91.060.013	Кнопка чёрная.	ZB5AA2	SB3	1
91.061.007	Кнопка управления.	ZB5AZ101	SB3	1
91.170.003	Выключатель.	194L-E16-1753	QS1	1
91.180.001	Переключатель.	194L-HE4E-175	QS1	1
91.171.006	Выключатель.	S10-60129	QS2	1
91.080.004	Трансформатор.	50VA 400.230/24V	TR	1
91.173.012	Блокировка выключателя.	ELF	SQ4	1
91.173.007	Выключатель.	Pizzato	SQ1,3	2
91.173.008	Переключатель.	Pizzato	SQ2	1
91.230.001	Плавкий предохранитель.	2A	FU1,2,3	3
91.190.004	Электрический элемент.	LUCA 00851		1

19. Гидравлическая схема.

Výstupy "A", "B" - hrdla G1/4" /M14x1,5 bez převlečných matic
 Ausgänge "A", "B" - Stutzen G1/4" /M14x1,5 ohne Überwurfmuttern
 Outputs "A", "B" - sockets G1/4" /M14x1,5 without cap nuts



Základní technické parametry :
 Technische Spezifikation:
 Technical specification:

Q	4,3	dm ³ ·min ⁻¹	ot.	1385	min ⁻¹
p _{max}	3	MPa	P	0,25	kW

Hydraulické schéma: Hydraulikschemata: Hydraulic diagram:	731-0440	Schéma / Schema / Diagram: 7310440AH0 .DWG Datum / Datum / Date: 13. 01. 2003
---	-----------------	--

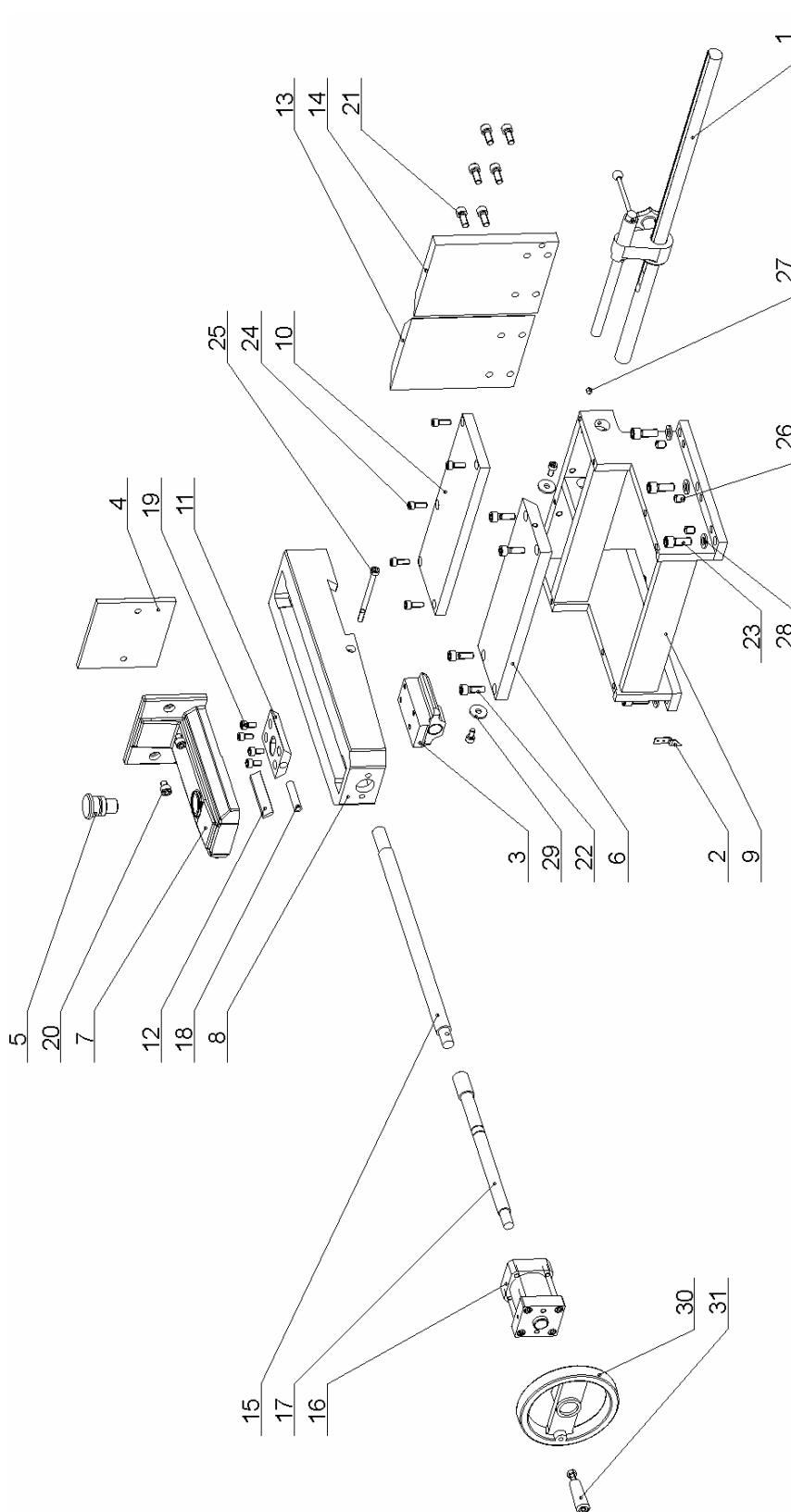
Схема гидравлическая.

Поз.	Наименование.	Обозначение.	Кол-во.
1	Резервуар.	N12 B	1
2	Электромотор.	MA-AL63-4A, 230/400V, 50Hz	1
3	Гидрогенератор.	P2-3,3L.66017	1
4	Односторонний клапан.	VJO1-06/SG-1	1
5	Переходной клапан.	VPP2-04/S-2	1
6	Фильтр.	2SF 56/48-0,063	1
7	Распределитель.	RPEK1-033Z11/02400E1K5	1
8	Распределитель.	RPEK1-032R11/02400E1K5	1
9	Заливное устройство.	L1.0406-51	1

20. Чертежи сборочных единиц для заказа запасных частей.

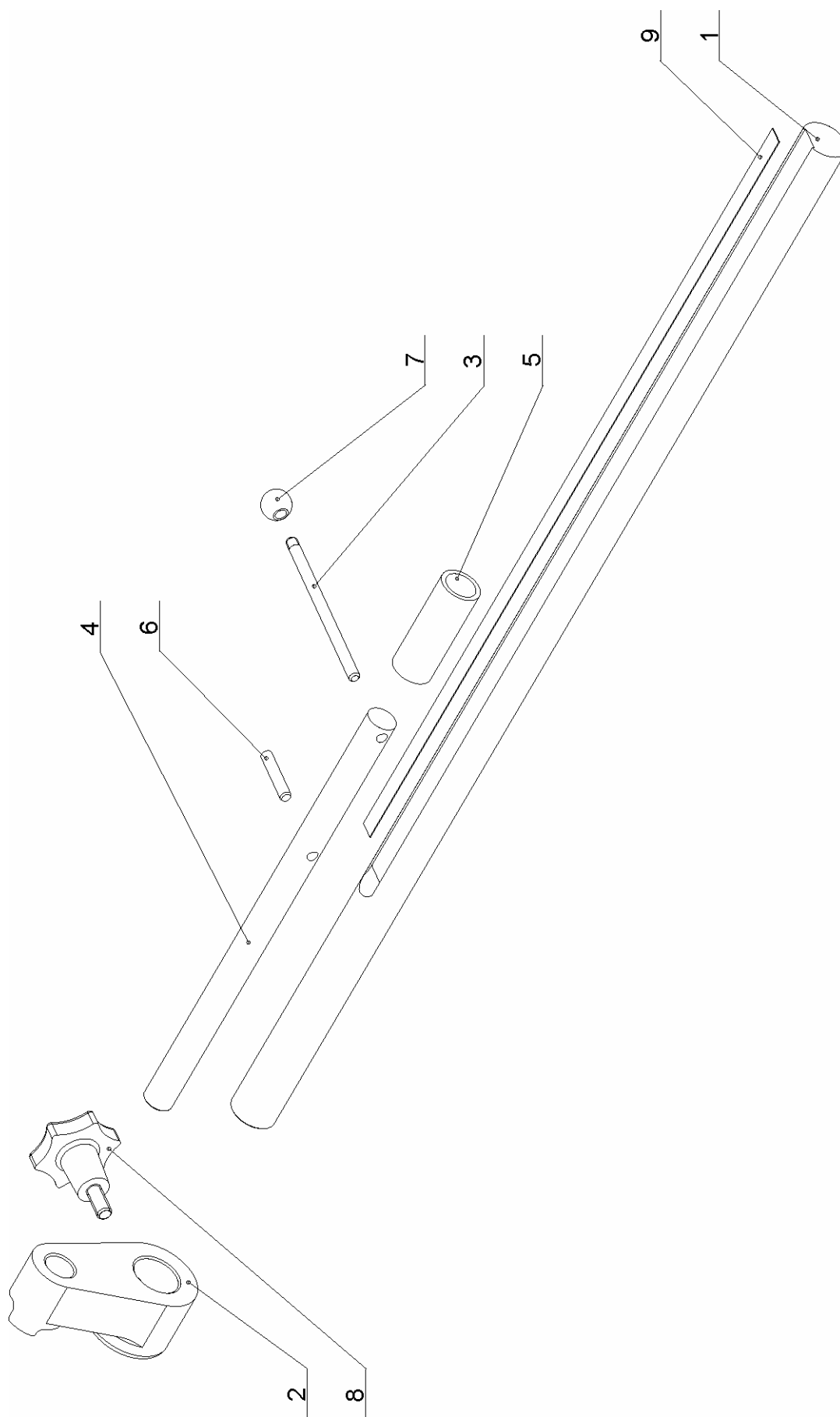
Для заказа запасных частей необходимо сообщить:

тип станка (например, STG 120),
заводской номер (например, 125)
год выпуска (например, 1999)



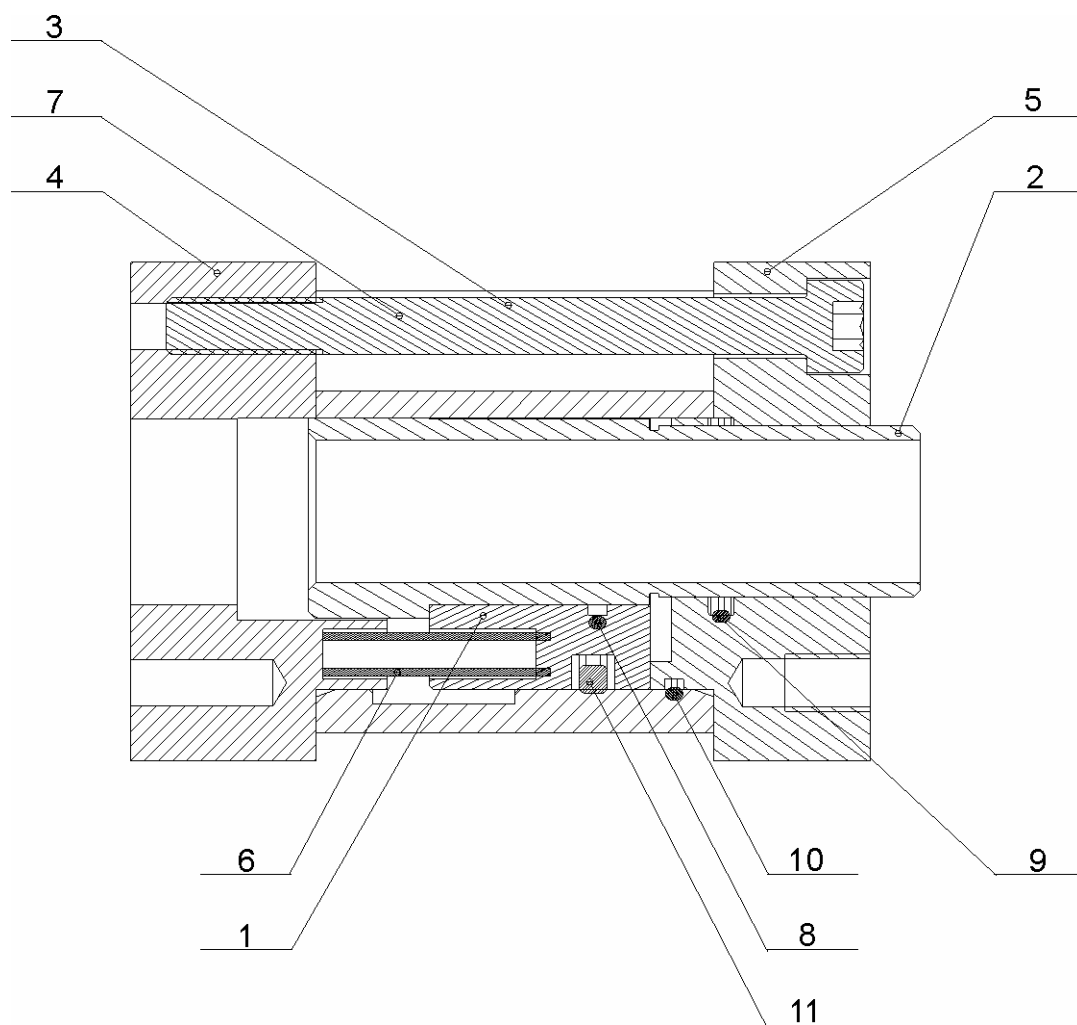
20.1. Тиски.

Поз.	№ для заказа.	Наименование.	Кол-во.
1	Смотрите далее.	Ограничитель длины.	1
2	30.0703-011	Индикатор.	1
3	30.0703-015	Гайка.	1
4	30.0703-018	Тисочная пластина.	1
5	30.0903-005	Крепление тисков.	1
6	30.1003-006	Несущая пластина.	1
7	30.1003-011	Подвижная тисочная часть.	1
8	30.1003-012	Основание тисков.	1
9	30.1003-013	Консоль.	1
10	30.1003-014	Пластина.	1
11	30.1003-017	Крепление.	1
12	30.1003-021	Пластина.	1
13	30.1003-023	Упорная тисочная часть.	1
14	30.1003-024	Упорная тисочная часть.	1
15	30.1103-102	Трапецеидальный винт.	1
16	30.3307-000	Цилиндр.	1
17	30.3307-008	Удлинитель.	1
18	31.1003-016	Пружина. 2.24x12x56x16	1
19	90.001.25.031	Винт. M8x16 DIN 912	6
20	90.001.25.043	Винт. M10x12 DIN 912	2
21	90.001.25.047	Винт. M10x25 DIN 912	8
22	90.001.25.048	Винт. M10x30 DIN 912	4
23	90.001.25.058	Винт. M12x30 DIN 912	6
24	90.001.25.XXX	Винт. M8x22 DIN 912	5
25	90.001.25.XXX	Винт. M8x100 DIN 912	1
26	90.002.2D.017	Винт. M12x16 DIN 913	6
27	90.003.2D.010	Винт. M8x10 DIN 914	1
28	90.150.50.007	Шайба. Ø13 DIN 125	6
29	90.151.50.005	Шайба. Ø9x28x3 DIN 440	2
30	94.010.001	Маховик.	1
31	94.010.002	Рукоятка маховика.	1



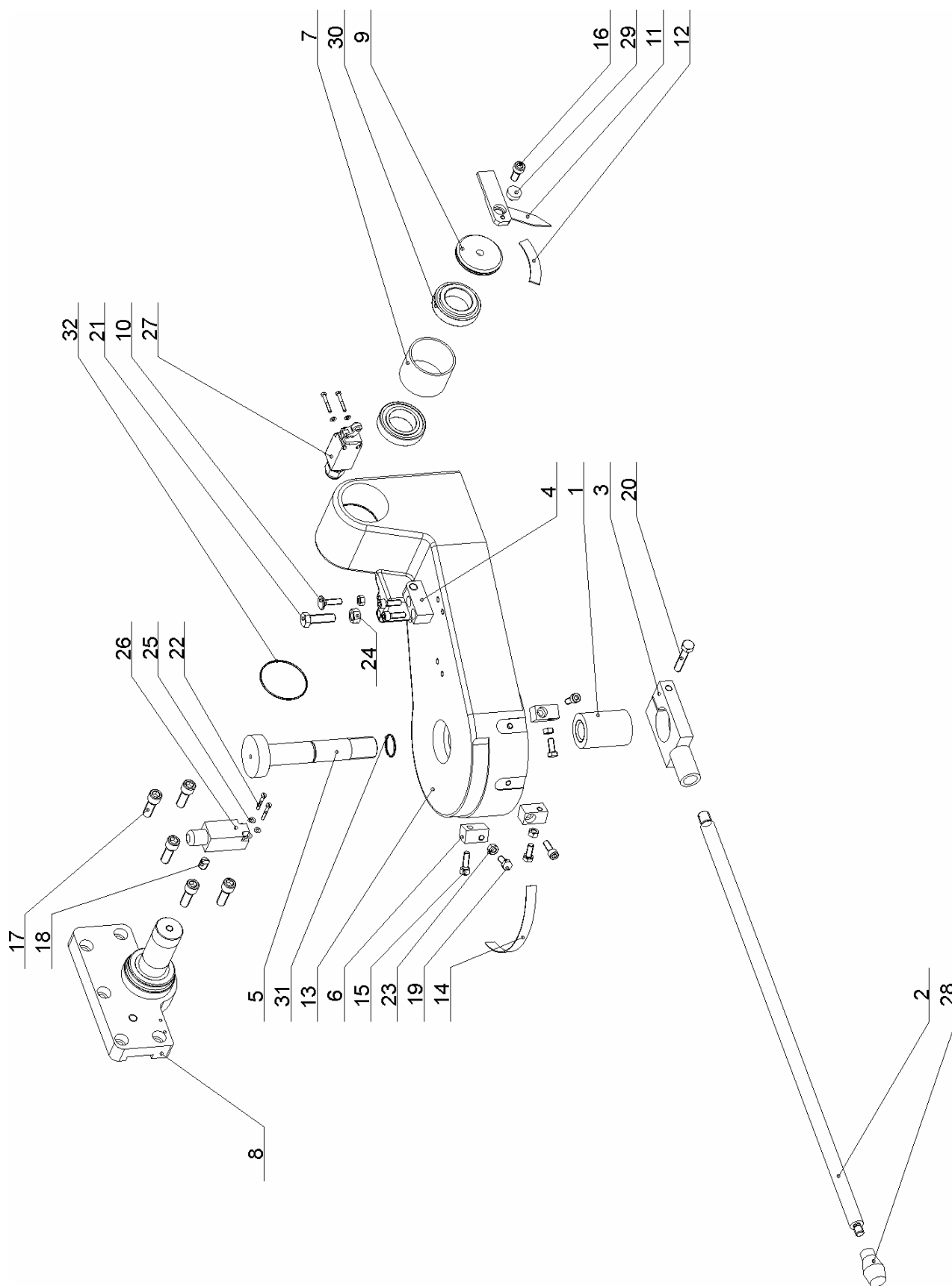
20.2. Ограничитель длины.

Поз.	№ для заказа.	Наименование.	Кол-во.
1	30.0703-010	Направляющая.	1
2	30.0703-013	Стопорный кронштейн.	1
3	30.0703-016	Рукоятка.	1
4	30.1003-101	Упорная планка.	1
5	31.0304-013	Пружина. 2.5x21.5x60x7	1
6	90.300.0Z.006	Цилиндрический штырь. 6x32 DIN 6325	1
7	94.001.001	Наконечник рукоятки. M6	1
8	94.006.001	Звездообразная рукоятка. M8x17	1
9	99.120.001	Мерительная линейка. 0,5 метра.	1



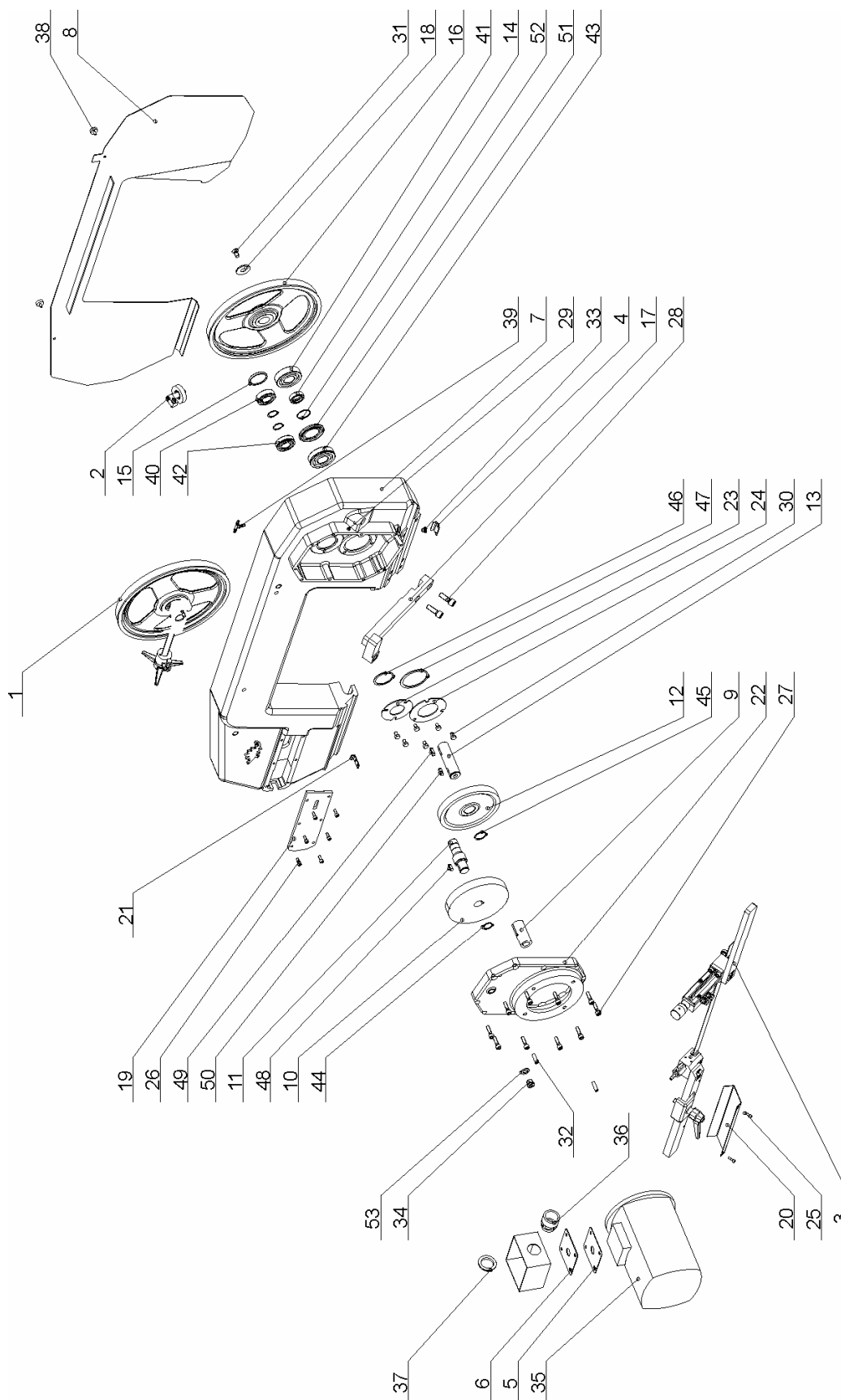
20.3. Зажимной цилиндр - 251.038

Поз.	№ для заказа.	Наименование.	Кол-во.
1	30.3307-001.	Поршень.	1
2	30.3307-002.	Шток поршня.	1
3	30.3307-003.	Цилиндр.	1
4	30.3307-004.	Вкладыш.	1
5	30.3307-005.	Вкладыш.	1
6	31.3307-007.	Пружина. 1x6x32x17.5	8
7	90.001.25.078.	Винт. M8x90 DIN 912	4
8	96.001.008.	Кольцо. 26x2	1
9	96.002.012.	Кольцо. 24x3	1
10	96.002.019.	Кольцо. 46x2	1
11	96.020.005.	Кольцо.	1



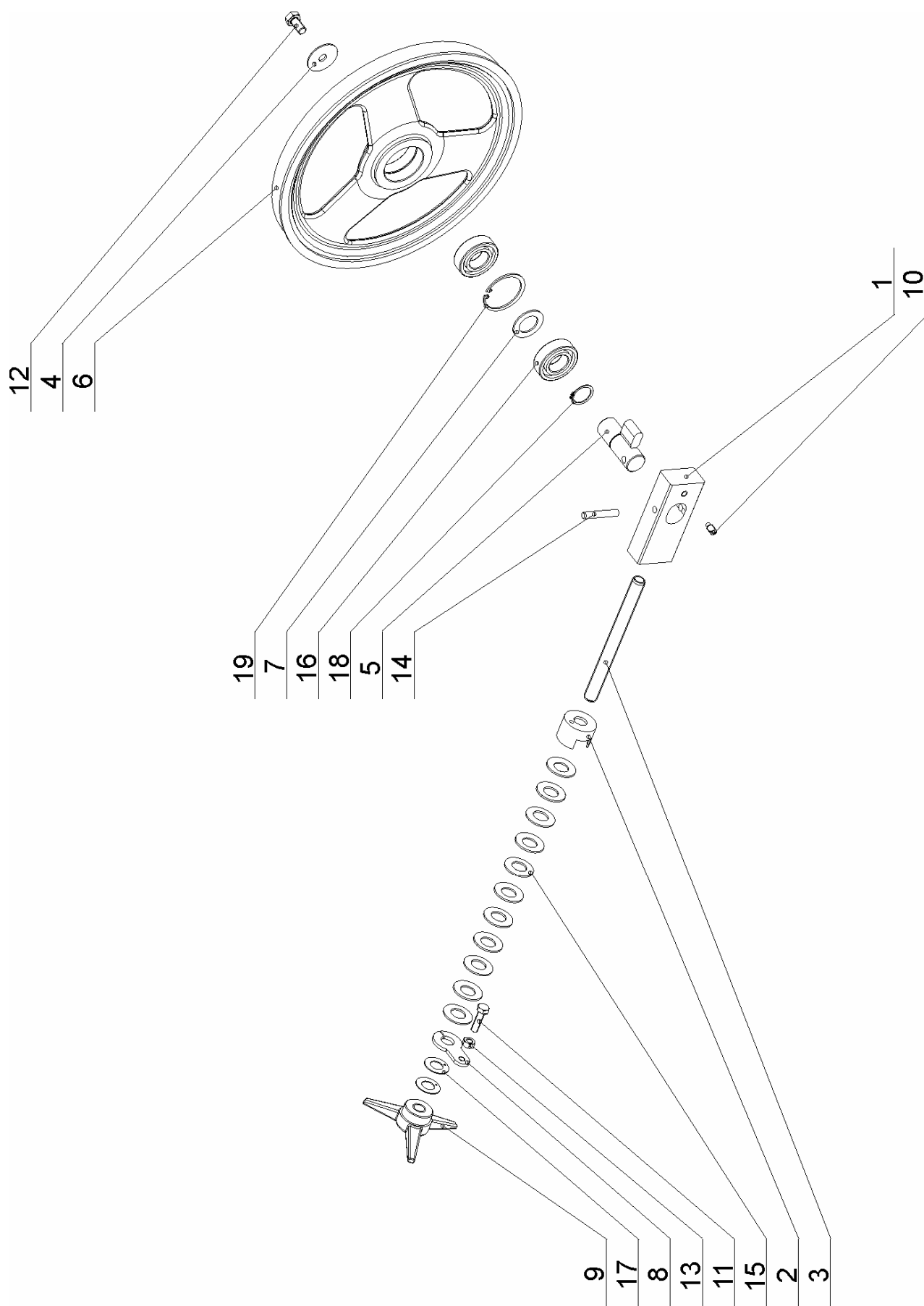
20.4. Поворотная консоль.

Поз.	№ для заказа.	Наименование.	Кол-во.
1	30.0301-012	Гайка. M30	1
2	30.0502-001	Зажимная рукоятка. 20x750	1
3	30.0502-002	Втулка.	1
4	30.0507-912	Призма.	1
5	30.0702-002	Ось.	1
6	30.0702-006	Стопор.	3
7	30.0702-008	Втулка.	1
8	30.0702-010	Поворотная ось.	1
9	30.0702-012	Заглушка.	1
10	30.0702-013	Винт.	1
11	30.0914-017	Индикатор.	1
12	30.0914-018	Шкала.	1
13	30.1002-001	Поворотная консоль.	1
14	30.1002-003	Шкала.	1
15	90.001.25.033	Винт. M8x25 DIN 912	5
16	90.001.25.046	Винт. M10x20 DIN 912	1
17	90.001.25.059	Винт. M10x35 DIN 912	5
18	90.002.2D.017	Винт. M12x16 DIN 913	1
19	90.005.55.015	Винт. M8x20 DIN 933	3
20	90.005.55.028	Винт. M10x50 DIN 933	1
21	90.005.55.034	Винт. M12x40 DIN 933	1
22	90.012.50.007	Винт. M4x30 DIN 84	4
23	90.100.55.005	Гайка. M8 DIN 934	4
24	90.100.55.007	Гайка. M12 DIN 934	1
25	90.150.50.002	Шайба. Ø4,3 DIN 125	4
26	91.173.007	Концевой выключатель.	1
27	91.173.008	Концевой выключатель.	1
28	94.002.001	Наконечник. M12	1
29	94.007.002	Пластиковый винт. M6x10	1
30	95.300.002	Подшипник. 32008 AX	2
31	96.001.008	Кольцо. 26x2	1
32	96.001.018	Кольцо. 63x2	2



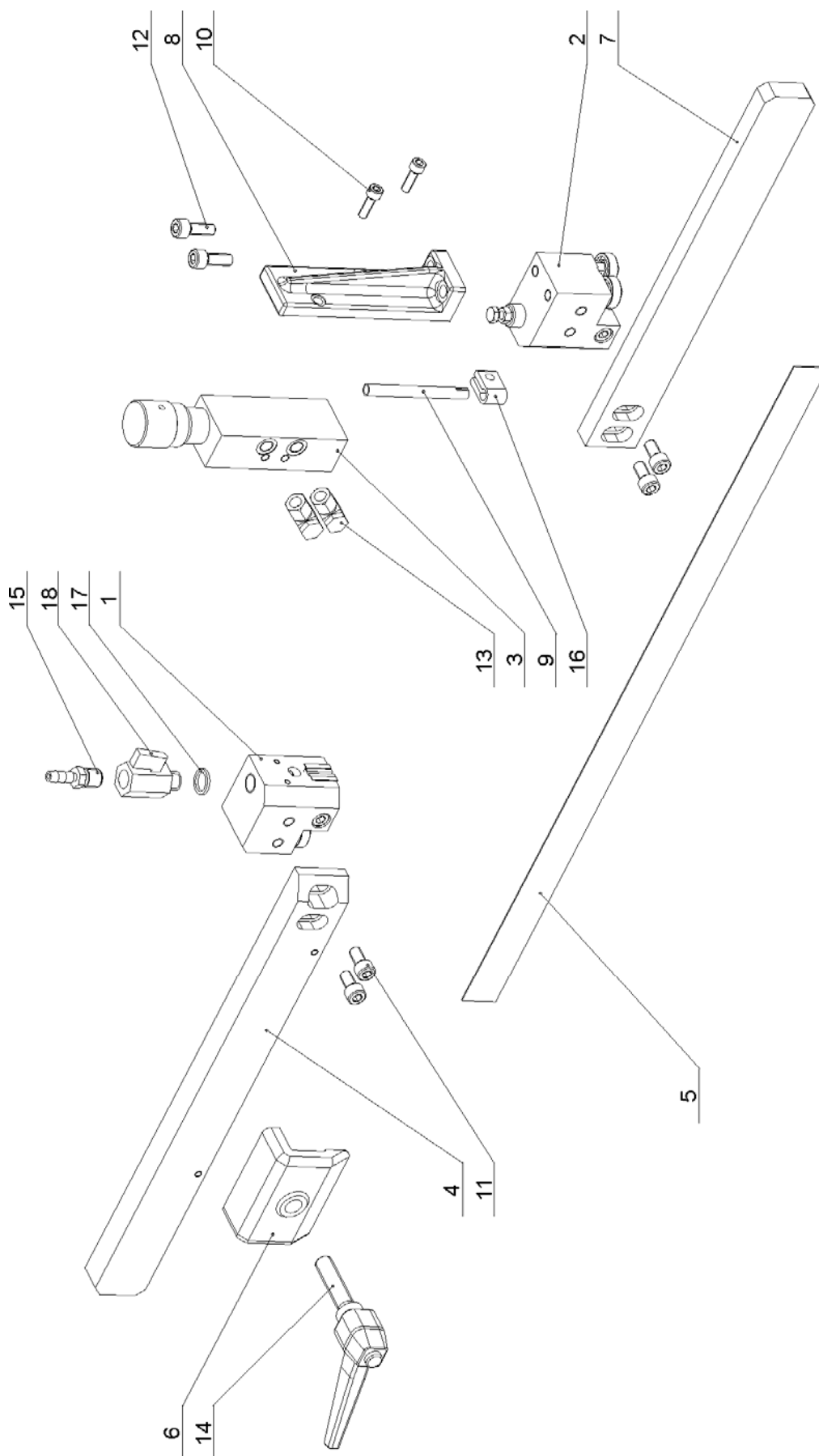
20.5. Пильная рама - 251.180.

Поз.	№ для заказа.	Наименование.	Кол-во.
1	Смотрите чертёж.	Натяжной шкив.	1
2	Смотрите чертёж.	Щёткодержатель с щёткой.	1
3	Смотрите чертёж.	Направляющая пыльного полотна.	1
4	30.0104-029.	Угловая широкая петля.	1
5	30.0504-004.	Прокладка.	1
6	30.0504-005.	Крышка.	1
7	30.0504-701.	Пильная рама.	1
8	30.0504-702.	Защитный кожух пильной рамы.	1
9	30.0505-002.	Промежуточный вал.	1
10	30.0505-003.	Зубчатое колесо.	1
11	30.0505-004.	Вал.	1
12	30.0505-005.	Зубчатое колесо.	1
13	30.0505-007.	Вал.	1
14	30.0505-009.	Кольцо.	1
15	30.0505-013.	Стопорное кольцо коробки передач.	1
16	30.0505-701.	Приводной шкив.	1
17	30.0507-401.	Держатель гидроцилиндра.	1
18	30.0508-002.	Шайба.	1
19	30.0704-007.	Крышка натяжного устройства.	1
20	30.0704-021.	Защитный кожух пыльного полотна.	1
21	30.0704-032.	Угловая узкая петля.	1
22	30.0705-001.	Крышка коробки передач.	1
23	81.0105-007.	Кольцо.	1
24	81.0505-010.	Прокладка.	1
25	90.001.25.009.	Винт. M5x16 DIN 912	2
26	90.001.25.017.	Винт. M6x16 DIN 912	6
27	90.001.25.034.	Винт. M8x30 DIN 912	10
28	90.001.25.059.	Винт. M12x25 DIN 912	2
29	90.004.2D.001.	Винт. M6x8 DIN 915	1
30	90.005.55.013.	Винт. M8x12 DIN 933	6
31	90.011.27.008.	Винт. M10x20 DIN 7991	1
32	90.302.0Z.002.	Шпилька. M8x30 DIN 7978	2
33	90.400.5Z.001.	Стопор. 10x1 DIN 908	1
34	90.400.5Z.002.	Стопор. 16x1,5 DIN 908	1
35	91.001.007.	Электромотор. (TM) 90 2/4 B5	1
36	91.071.004.	Втулка Брандспойта.	1
37	91.072.007.	Гайка.	1
38	94.007.002.	Пластмассовый винт. M6x10	2
39	94.200.001.	Адаптор Т.	1
40	95.001.018.	Подшипник. 6205 2RS	1
41	95.001.025.	Подшипник. 6306 2RS	1
42	95.003.002.	Подшипник. 6205 2ZNR	1
43	95.003.003.	Подшипник. 6306 2ZNR	1
44	95.800.012.	Кольцо. Ø25 DIN 471	3
45	95.800.013.	Кольцо. Ø30 DIN 471	1
46	95.800.019.	Кольцо. Ø52 DIN 471	1
47	95.800.XXX.	Кольцо. Ø72 DIN 471	1
48	95.810.006.	Шпонка. 8x7x20	1
49	95.810.007.	Шпонка. 8x7x25	1
50	95.810.023.	Шпонка. 8x7x22 RZ	1
51	95.830.005.	Прокладка. 40x72x7	1
52	96.002.034.	Кольцо. 30x2	1
53	96.081.001.	Кольцо. 23x15x3	1



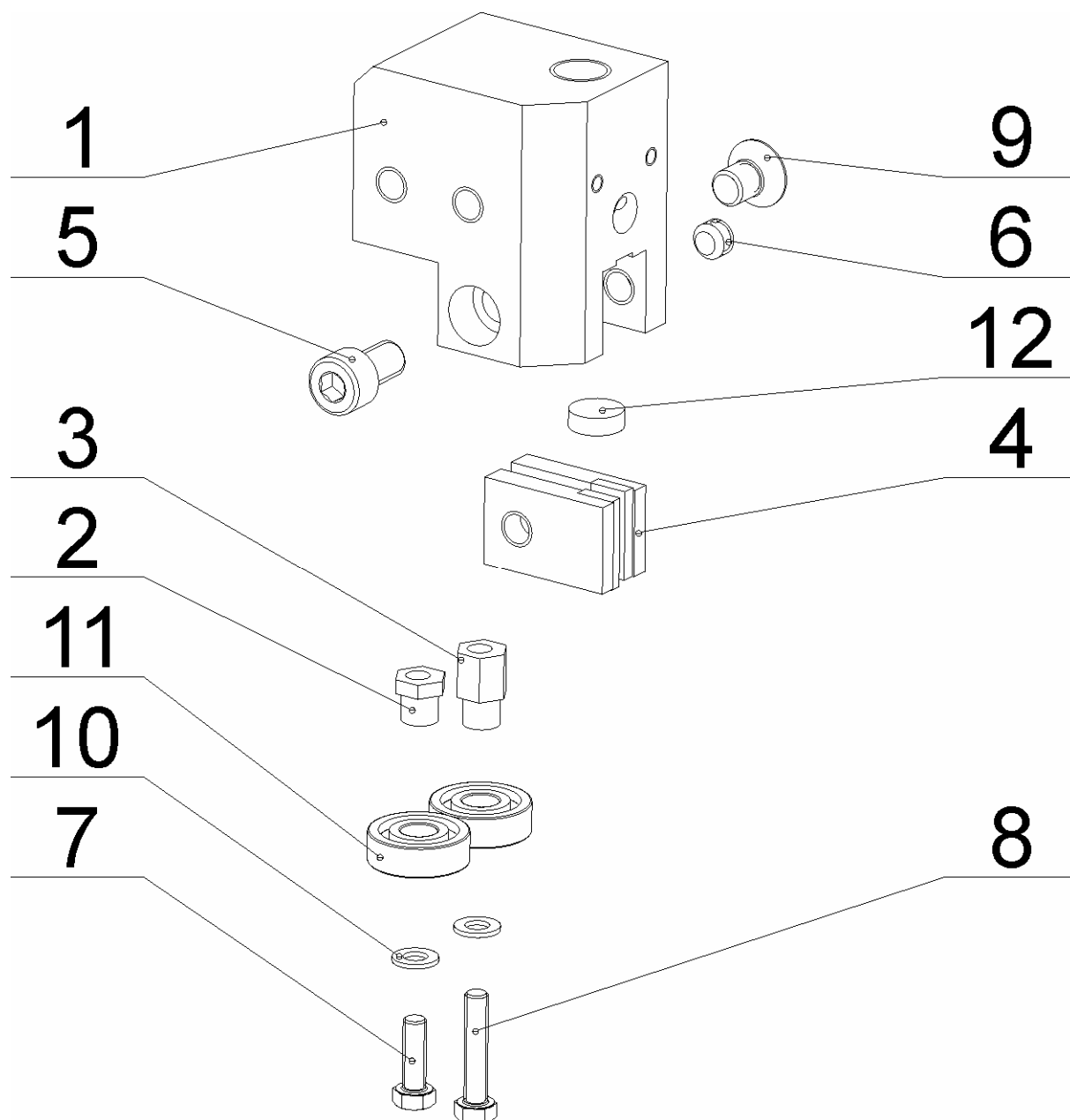
20.6. Натяжное устройство.

Поз.	№ для заказа.	Наименование.	Кол-во.
1	30.0104-002	Призма.	1
2	30.0104-004	Пружинный держатель.	1
3	30.0303-005	Винт. M16	1
4	30.0505-011	Шайба.	1
5	30.0508-004	Ось.	1
6	30.0508-701	Натяжной шкив.	1
7	30.0702-023	Крокладка.	1
8	30.0704-025	Соединительная пластина.	1
9	31.0104-006	Рукоятка.	1
10	90.004.2D.008	Винт. M8x16 DIN 915	1
11	90.005.55.017	Винт. M8x30 DIN 933	1
12	90.005.55.023	Винт. M10x20 DIN 933	1
13	90.100.55.005	Гайка. M8 DIN 934	1
14	90.300.0Z.012	Штырь. 8x50 DIN 6325	1
15	90.350.0Z.002	Тарельчатая пружина. 35.5x18.3x2.0x2.8	11
16	95.001.018	Подшипник. 2RS 6205	2
17	95.750.001	Медное кольцо. 16x1	2
18	95.800.012	Пружинное кольцо. Ø25 DIN 471	1
19	95.801.009	Пружинное кольцо. Ø52 DIN 472	1



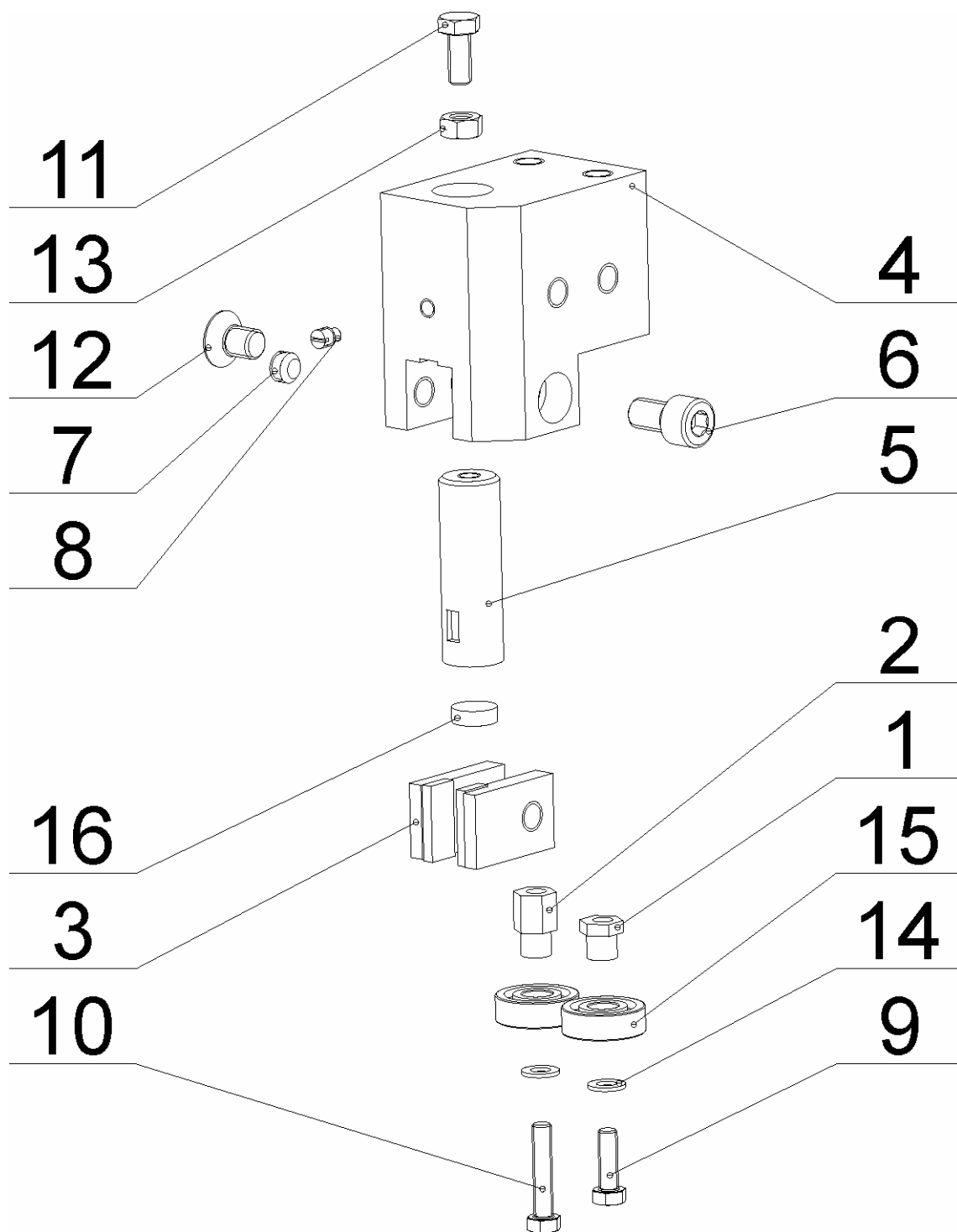
20.7. Направляющие пыльного полотна.

Поз.	№ для заказа.	Наименование.	Кол-во.
1	Смотрите чертёж.	Левый блок твёрдосплавных направляющих.	1
2	Смотрите чертёж.	Правый блок твёрдосплавных направляющих.	1
3	251.218.	Регулировочный блок пильного полотна.	1
4	30.0104-015.	Левая направляющая.	1
5	30.0504-961.	Пильное полотно.	1
6	30.0704-010.	Зажим.	1
7	30.0704-014.	Правая направляющая.	1
8	30.2804-001.	Держатель.	1
9	30.3510-004.	Втулка. Ø8x1-80	1
10	90.001.25.018.	Винт. M6x20 DIN 912	2
11	90.001.25.031.	Винт. M8x16 DIN 912	4
12	90.001.25.104.	Винт. M8x22 DIN 912	2
13	94.003.104.	Регулировочные винты.	2
14	94.008.009.	Рукоятка зажима. M12x50	1
15	94.202.002.	Штуцер. 1/4"-6	1
16	94.204.001.	Держатель.	1
17	96.080.001.	Уплотнительное кольцо. 17.8x13.5x2	1
18	99.260.001.	Вентиль. 1/4"	1



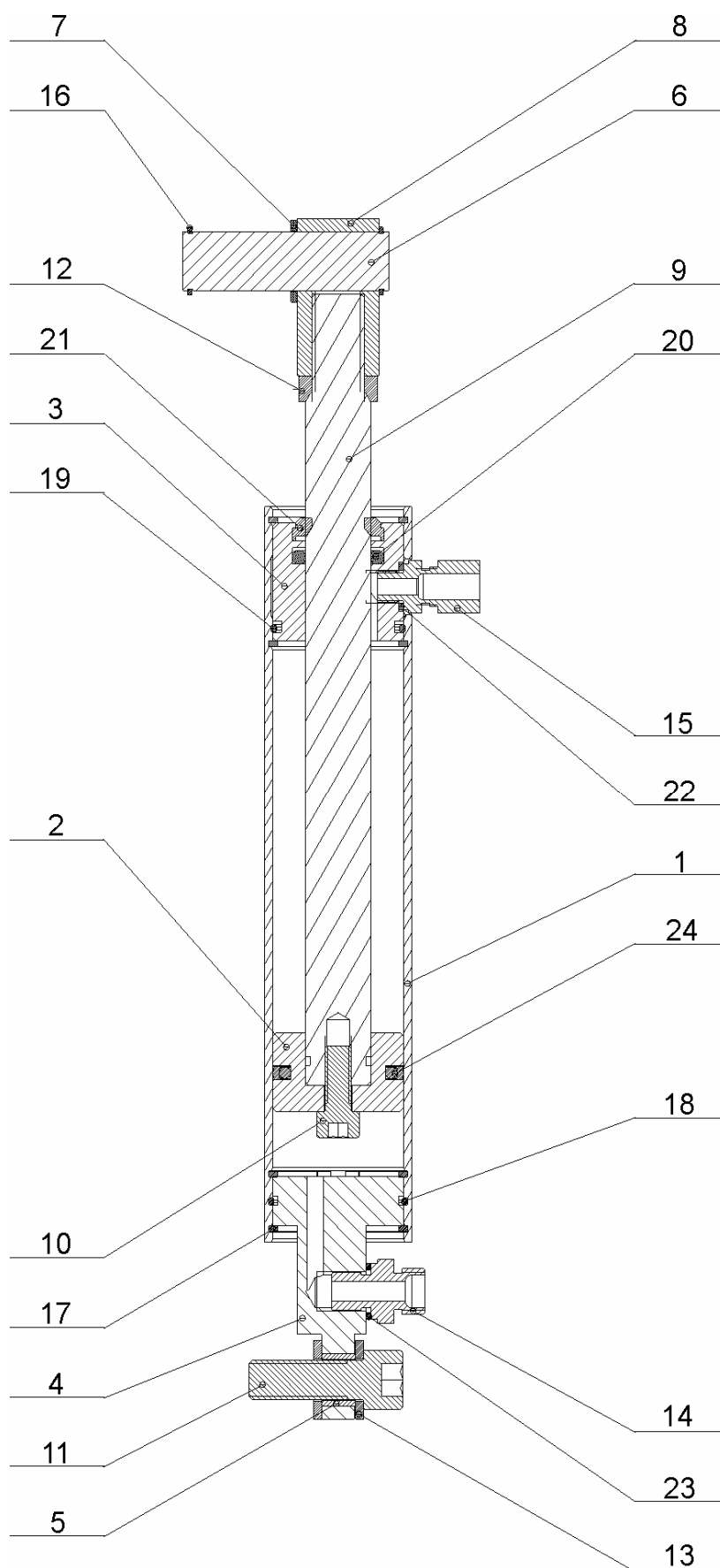
20.8. Левый блок твёрдосплавных направляющих.

Поз.	№ для заказа.	Наименование.	Кол-во.
1	30.0104-017	Левый блок твёрдосплавных направляющих.	1
2	30.0104-018	Малый эксцентрик.	1
3	30.0104-019	Большой эксцентрик.	1
4	30.0104-020	Твердосплавные направляющие.	2
5	90.001.25.030	Винт. M8x14 DIN 912 8.8	1
6	90.002.2D.009	Винт. M8x6 DIN 912 45H	1
7	90.005.55.003	Винт. M5x16 DIN 933 8.8	1
8	90.005.55.005	Винт. M5x25 DIN 933 8.8	1
9	90.011.27.007	Винт. M8x12 DIN 7991 10.9	1
10	90.150.50.003	Шайба. Ø5,3 DIN 125	2
11	95.001.001	Подшипник. 608 2RS	2
12	99.040.002	Твердосплавная шайба. Ø12x4	1



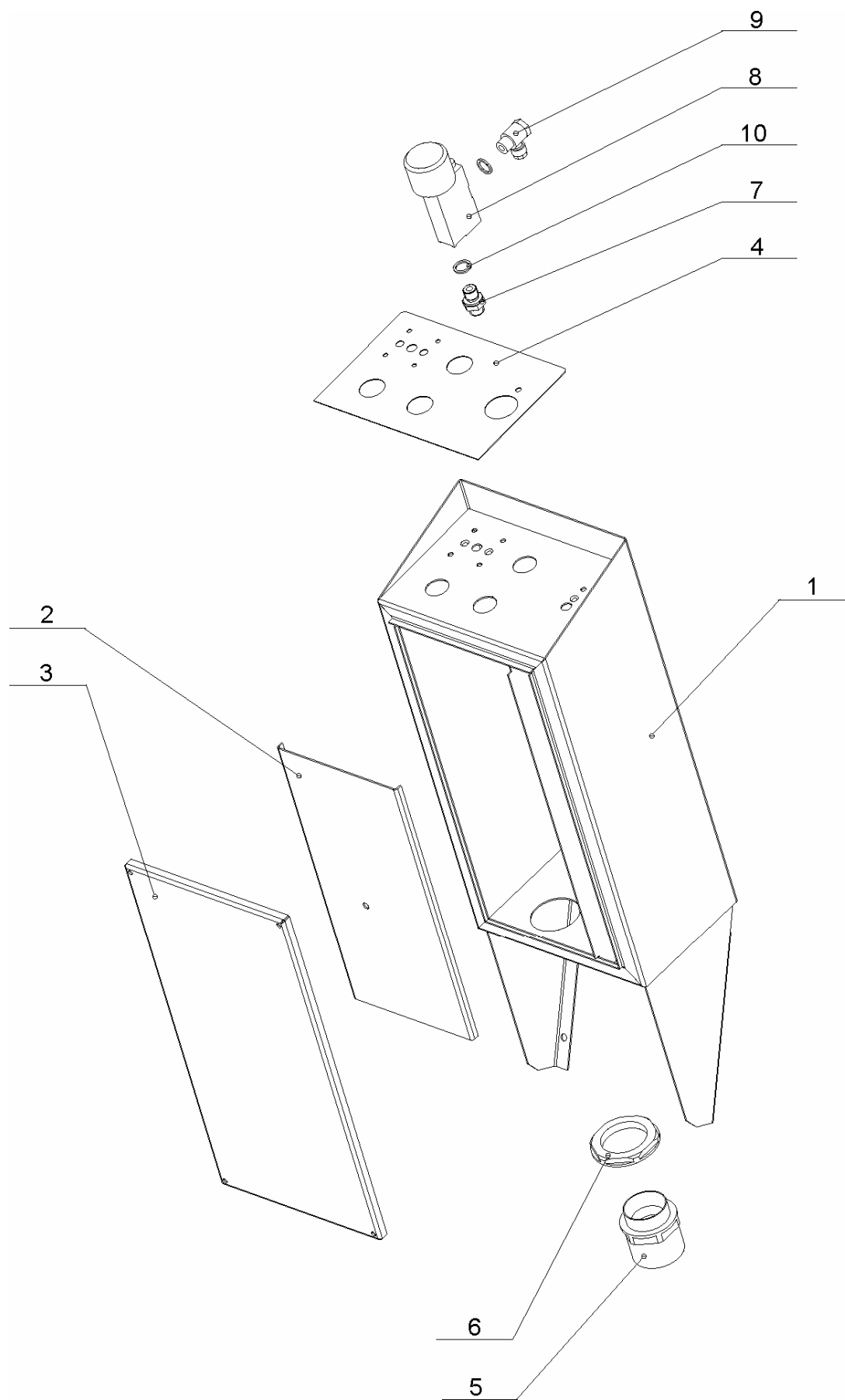
20.9. Правый блок твёрдосплавных направляющих.

Поз.	№ для заказа.	Наименование.	Кол-во.
1	30.0104-018	Малый эксцентрик.	1
2	30.0104-019	Большой эксцентрик.	1
3	30.0104-020	Твердосплавные направляющие.	2
4	30.2804-002	Правый блок твёрдосплавных направляющих.	1
5	30.3510-002	Держатель.	1
6	90.001.25.030	Винт. M8x14 DIN 912 8.8	1
7	90.002.2D.009	Винт. M8x6 DIN 912 45H	1
8	90.004.2D.017	Винт. M5x8 DIN 915 45H	1
9	90.005.55.003	Винт. M5x16 DIN 933 8.8	1
10	90.005.55.005	Винт. M5x25 DIN 933 8.8	1
11	90.005.55.XXX	Винт. M6x14 DIN 933 8.8	1
12	90.011.27.007	Винт. M8x12 DIN 7991 10.9	1
13	90.100.55.004	Гайка. M6 DIN 934 8.8	1
14	90.150.50.003	Шайба. Ø5,3 DIN 125	2
15	95.001.001	Подшипник. 608 2RS	2
16	99.040.002	Твердосплавная шайба. Ø12x4	1



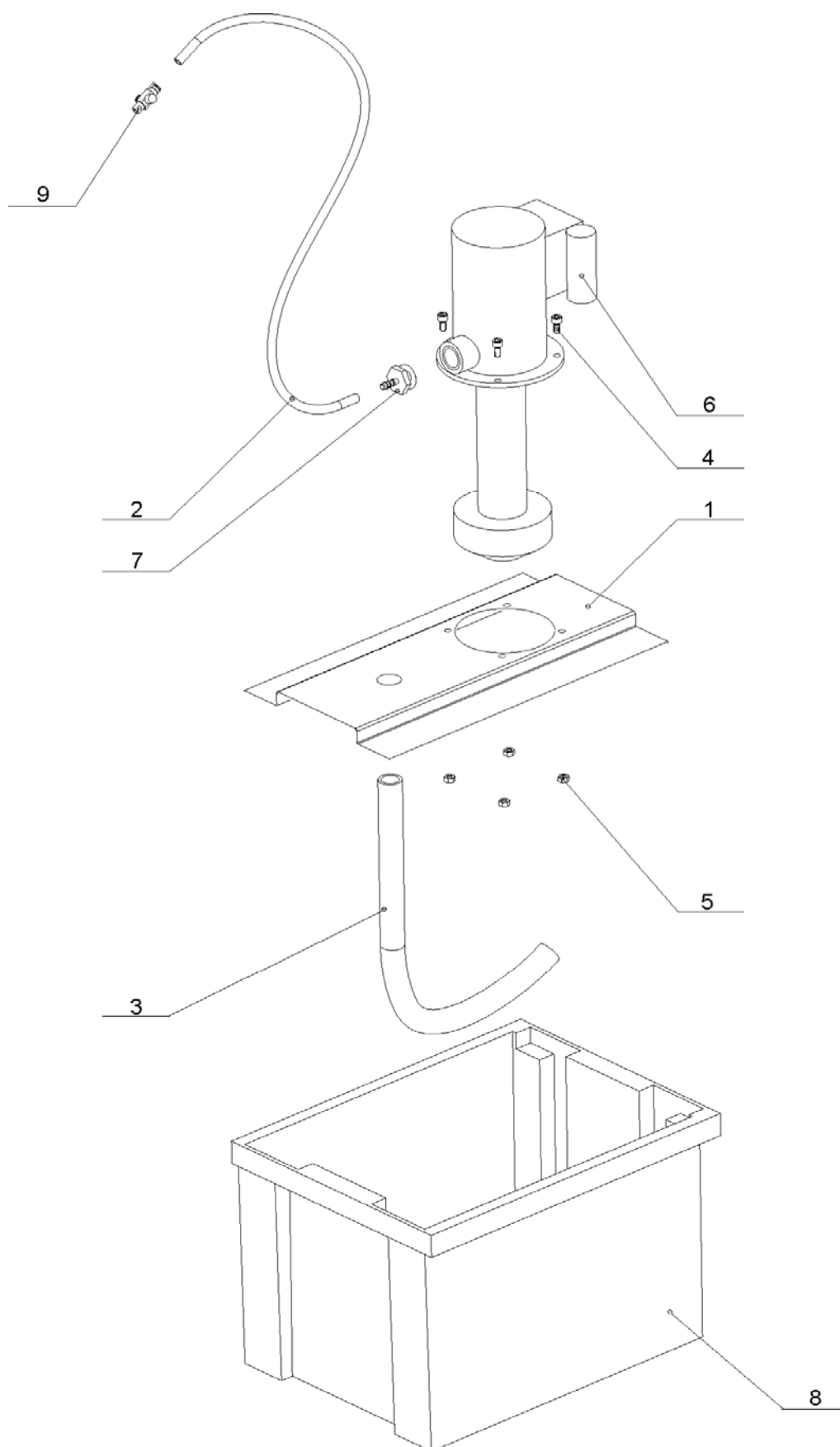
20.10. Гидравлический цилиндр опускания пильной рамы - 251.231.

Поз.	№ для заказа.	Наименование.	Кол-во.
1	30.0507-901.	Цилиндр.	1
2	30.0507-902.	Поршень.	1
3	30.0507-903.	Верхняя часть цилиндра.	1
4	30.0507-911.	Держатель.	1
5	30.0507-913.	Крепёж.	1
6	30.0514-904.	Крепёжная ось.	1
7	30.0514-905.	Зажимное кольцо.	1
8	30.0807-006.	Держатель штока.	1
9	30.2807-003.	Шток.	1
10	90.001.25.032.	Винт. M8x20 DIN 912	1
11	90.001.25.059.	Винт. M12x35 DIN 912	1
12	90.101.55.003.	Гайка. M16 DIN 439	1
13	90.150.50.007.	Шайба. Ø13 DIN 125	2
14	92.002.001.	Штуцер.	1
15	92.002.102.	Штуцер.	1
16	95.800.008.	Пружинное кольцо. Ø18 DIN 471	2
17	95.801.005.	Пружинное кольцо. Ø40 DIN 472	4
18	96.001.010.	Кольцо. 36x2	1
19	96.002.017.	Кольцо. 34x3	1
20	96.041.002.	Прокладка. 20x28	1
21	96.060.002.	Сальник. 20x28	1
22	96.082.001.	Уплотнительное медное кольцо. 10/14	1
23	96.082.002.	Уплотнительное медное кольцо. 13/17	1
24	96.900.002.	Манжета. 40x29x4	1



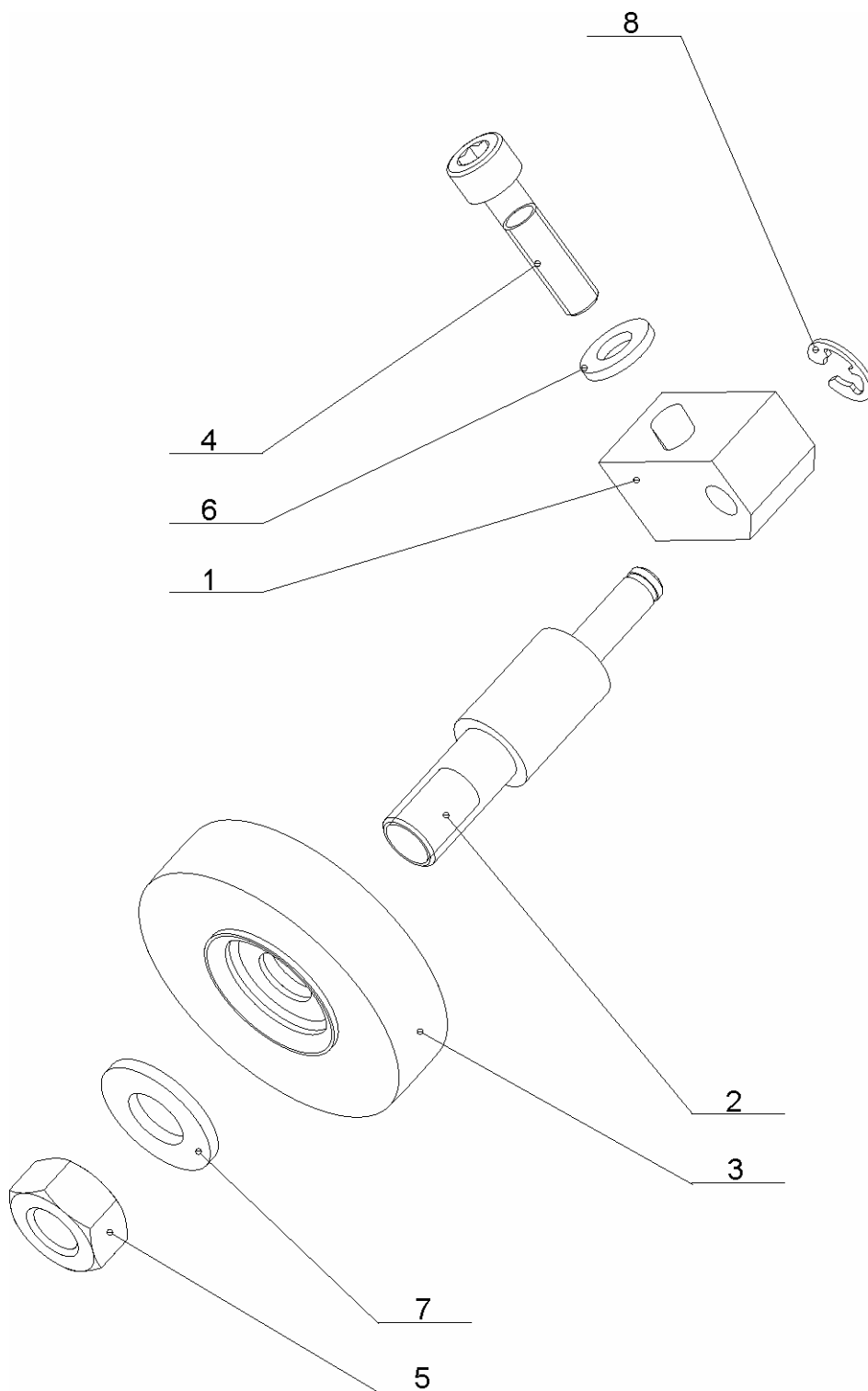
20.11. Панель управления.

Поз.	№ для заказа.	Наименование.	Кол-во.
1	30.0513-001.	Распределительный щит.	1
2	30.0513-002.	Пластина.	1
3	30.0513-003.	Защитная крышка распределительного щита.	1
4	31.0513-004.	Панель управления.	1
5	91.071.005.	Втулка Брандспойта. PG36	1
6	91.072.008.	Гайка. PG36	1
7	92.002.003.	Штуцер.	1
8	92.152.002.	Гидравлический клапан.	1
9	93.009.002.	Переходник. G1/4"-8/6	1
10	96.082.002.	Уплотнительное медное кольцо. 13/17	2



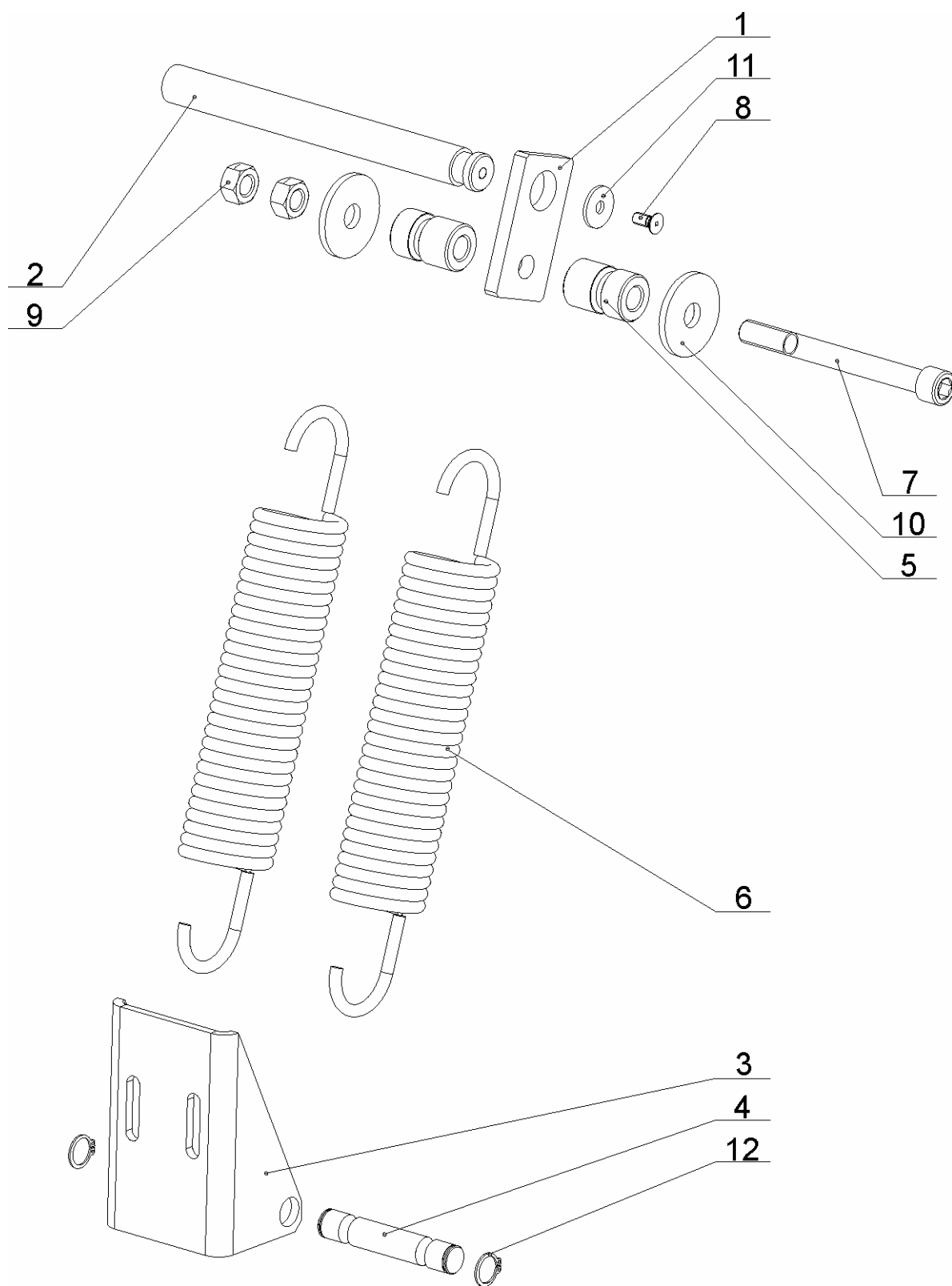
20.12. Система охлаждения.

Поз.	№ для заказа.	Наименование.	Кол-во.
1	30.0506-001.	Верхняя крышка бака.	1
2	42.020.001.	Трубка для подачи СОЖ. 6x1.5	1
3	42.020.003.	Трубка для всасывания СОЖ. 19x3	1
4	90.001.25.016.	Винт. M6x12 DIN 912	4
5	90.100.55.004.	Гайка. M6 DIN 934	4
6	91.020.007.	Насос для накачки СОЖ. 9C0A 2-22	1
7	94.202.005.	Штуцер. 3/4"-6	1
8	94.403.001.	Бак для хранения СОЖ.	1
9	99.260.002.	Вентиль. M10x1	1



20.13. Щётка.

Поз.	№ для заказа.	Наименование.	Кол-во.
1	30.0104-022	Держатель.	1
2	30.0704-029	Вал.	1
3	31.0704-031	Щётка.	1
4	90.001.25.019	Винт. M6x25 DIN 912	1
5	90.100.55.006	Гайка. M10 DIN 934	1
6	90.150.50.004	Шайба. Ø6,4 DIN 125	1
7	90.150.50.006	Шайба. Ø10,5 DIN 125	1
8	95.800.001	Пружинное кольцо. Ø6 DIN 471	1



20.14. Возвратное устройство.

Поз.	№ для заказа.	Наименование.	Кол-во.
1	30.0504-008	Пластина.	1
2	30.0504-009	Пружинный держатель.	1
3	30.8014-002	Кронштейн.	1
4	30.8014-003	Ось.	1
5	30.9002-006	Втулка.	2
6	31.4204-002	Пружина. 6.30x49x260x29	2
7	90.001.25.066	Винт. M12x120 DIN 912	1
8	90.011.27.XXX	Винт. M6x14 DIN 7991	1
9	90.100.55.007	Гайка. M12 DIN 934	2
10	90.151.50.002	Шайба. Ø13x44x4 DIN 440	2
11	90.151.50.004	Шайба. Ø6.6x22x2 DIN 440	1
12	95.800.006	Пружинное кольцо. Ø15 DIN 471	2