

BOMAR

Operating Instructions for Band Saw

ergonomic 320.250 DGS



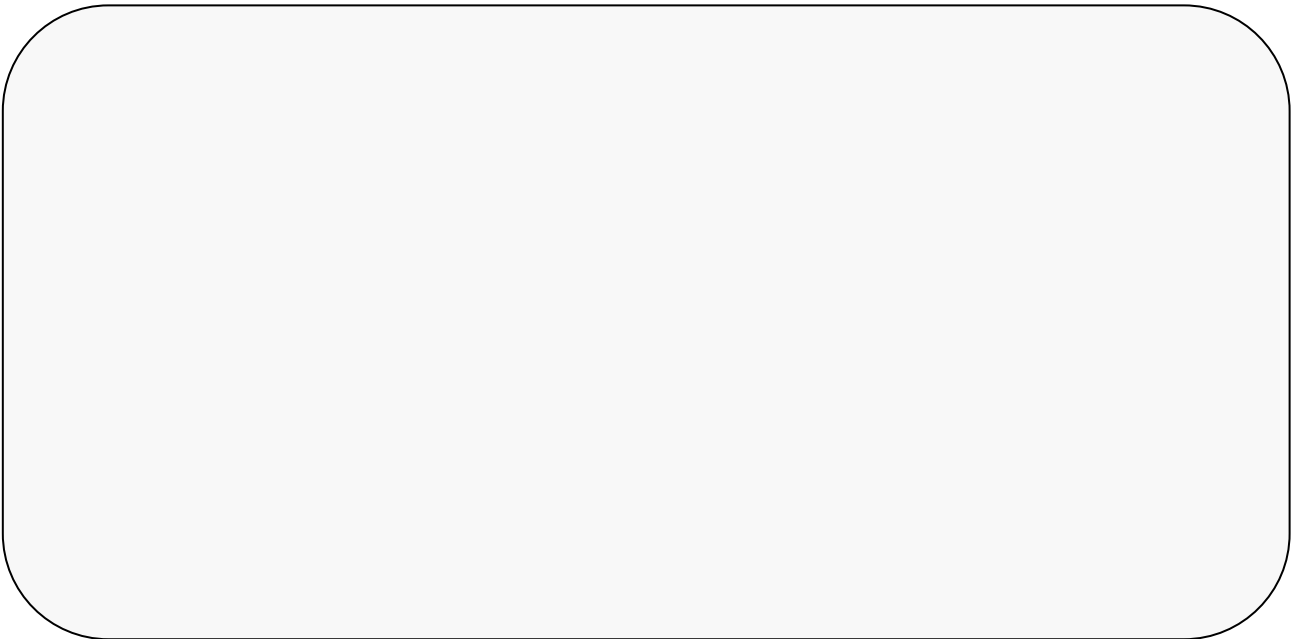
Before transporting and using the machine, please read the instructions thoroughly!

Serial number:



Service and Information

In case of technical difficulties or spare parts order, please contact your dealer:



Or contact Bomar, spol. s r.o. directly:

BOMAR, spol. s r.o.
Těžební 1236/1
62700 Brno
CZECH REPUBLIC

Telephone: +420 – 533 426 100
Fax: +420 – 533 426 109

e-mail: info@bomar.cz
WWW: <http://www.bomar.cz>

We are available Mondays to Fridays from 7⁰⁰ to 16⁰⁰.

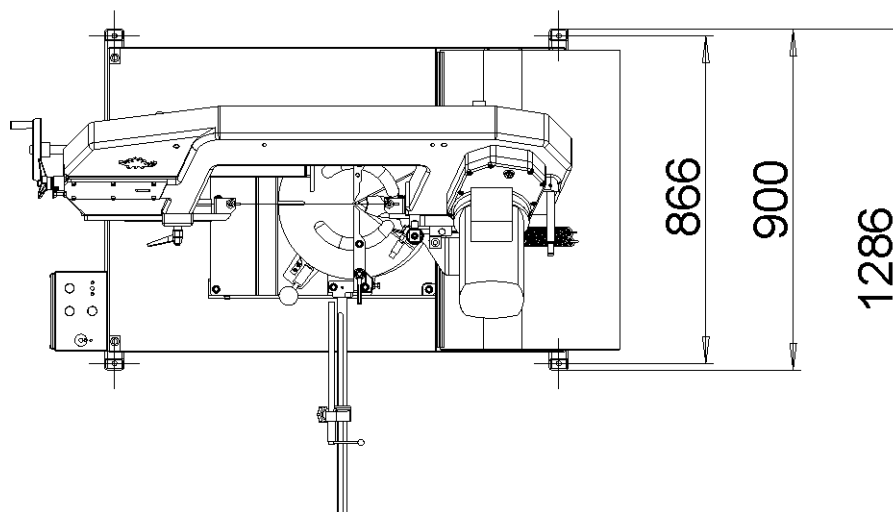
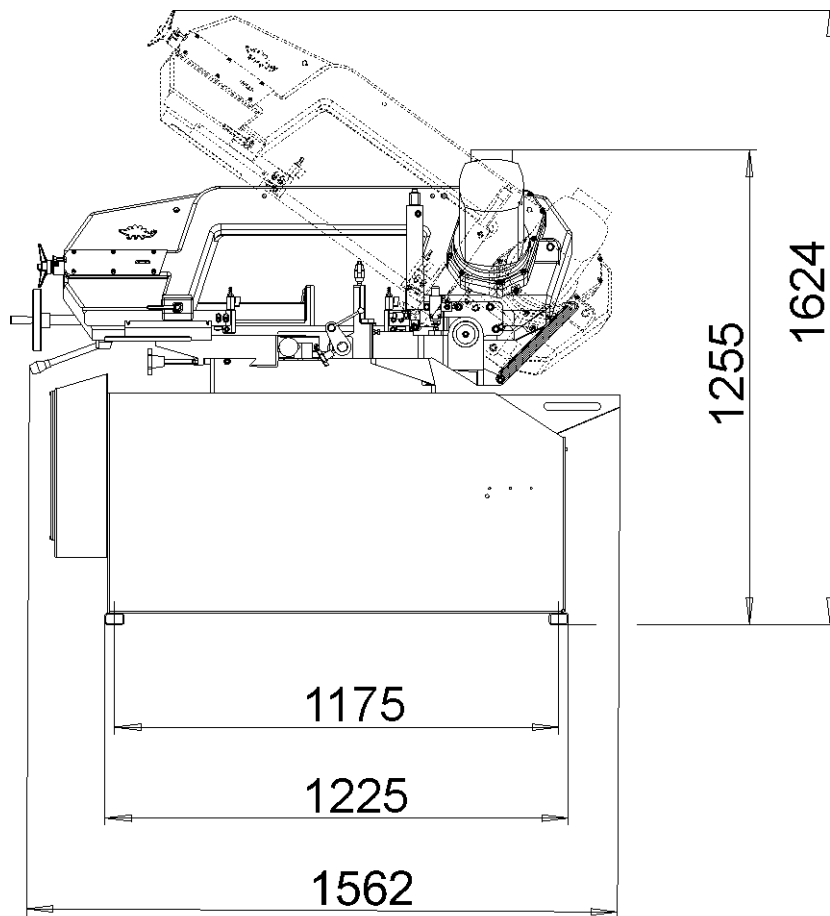
Content

1. INTRODUCTION	6
2. BAND SAW USING	6
3. TECHNICAL DATA.....	7
4. SAFETY NOTES	8
4.1. GENERAL	8
4.2. PROTECTIVE SUIT AND PERSONAL SAFETY.....	8
4.3. SAFETY NOTES FOR MACHINE OPERATOR	9
4.4. SAFETY NOTES FOR THE SERVICING AND REPAIRS	10
4.5. SAFETY MACHINE ACCESSORIES.....	10
5. TRANSPORTATION AND STOCKING	12
5.1. CONDITIONS FOR TRANSPORTATION AND STOCKING	12
5.2. SAFETY NOTES	12
5.3. TRANSPORT AND STOCKING PREPARATIONS	13
5.4. TRANSPORT AND STOCKING.....	13
6. ACTIVATION	14
6.1. MACHINE WORKING CONDITIONS.....	14
6.2. BAND SAW UNPACKING AND ASSEMBLING	14
6.3. MACHINE INSTALLING AND LEVELLING	15
6.4. ELECTRICAL CONNECTION	16
6.5. FILLING OF THE COOLING SYSTEM.....	17
6.6. CHECK MACHINE FUNCTIONS	18
7. CONTROL PANEL – DESCRIPTION.....	19
8. MATERIAL INSERTION.....	20
8.1. SAFETY NOTES	20
8.2. HANDLING AGENT SELECTION	20
8.3. MATERIAL INSERTION	20
8.4. BUNDLE MATERIAL CUTTING	21
9. BAND SAW ADJUSTING	22
9.1. SAFETY NOTES	22
9.2. SETTING OF THE MATERIAL LENGTH	22
9.3. ANGULAR CUT SETTING	23
9.4. OPTIMAL ADJUSTING OF THE GUIDE CUBES SPAN	24
9.5. CUTTING.....	24
10. BLANKS REMOVING FROM THE BAND SAW	25
10.1. SAFETY NOTES	25
10.2. HANDLING AGENT SELECTION	25
10.3. BLANKS REMOVING	25
11. SELECTION AND REPLACEMENT OF THE SAW BAND	26
11.1. SAFETY NOTES	26
11.2. SAW BAND SIZE.....	26

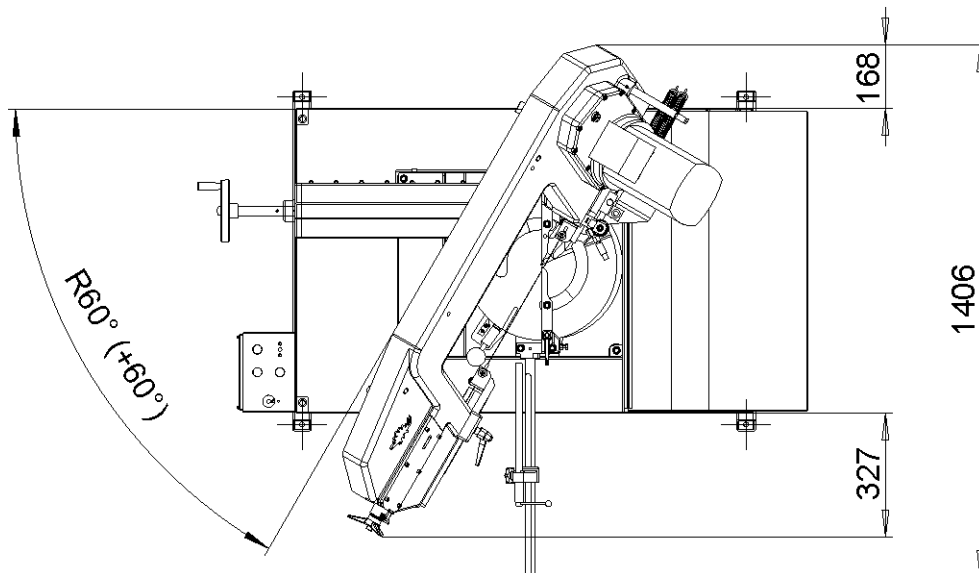
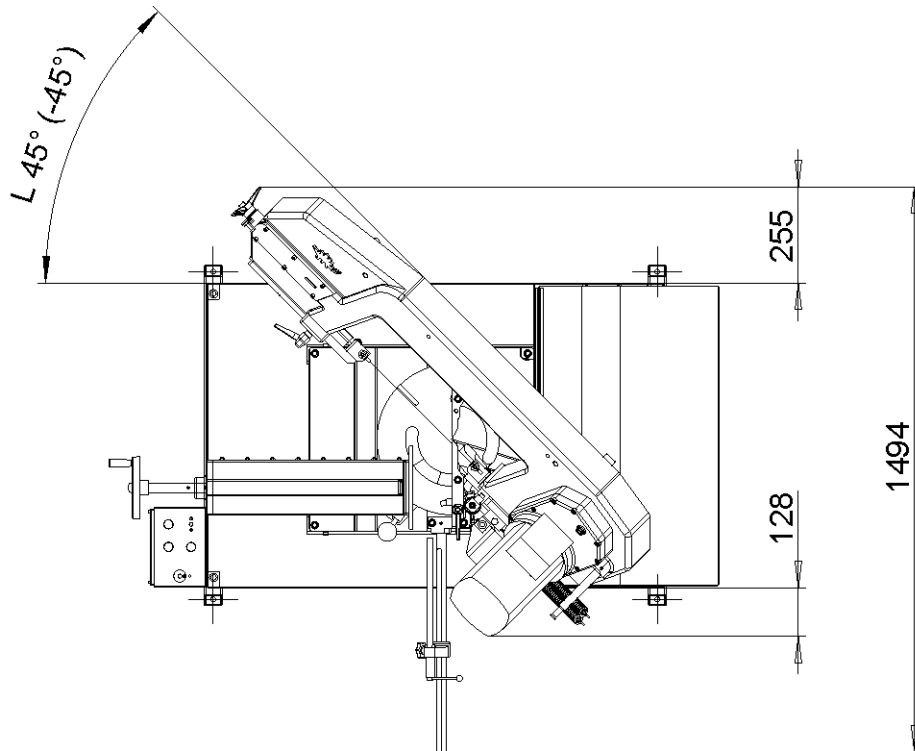
11.3.	SELECTION OF THE SAW BAND TOOTH SYSTEM:	26
11.4.	SAW BAND RUNNING – IN	28
11.5.	SAW BAND DISMANTLING	29
11.6.	SAW BAND INSTALLATION	30
11.7.	SAW BAND STRETCHING AND INSPECTION.....	31
	11.7.1. Saw band stretching.....	31
	11.7.2. Saw band inspection	31
12.	COOLING AGENTS AND CHIPS DISPOSAL.....	32
12.1.	SAFETY NOTES	32
12.2.	COOLING LIQUID PREPARATION	32
12.3.	COOLANT DEVICE INSPECTION	33
12.4.	CHIPS DISPOSAL	34
13.	GREASES AND OILS.....	35
13.1.	GEARBOX OILS.....	35
13.2.	HYDRAULIC OILS	36
13.3.	LUBRICANT GREASES	36
14.	SERVICE.....	37
14.1.	MACHINE CLEANING	37
14.2.	LUBRICATION.....	37
14.3.	COOLING LIQUID INSPECTION.....	37
14.4.	HYDRAULIC OIL LEVEL CHECK	38
15.	ADJUSTMENT	39
15.1.	HARD METAL GUIDES ADJUSTMENT	39
15.2.	GUIDE CUBE ADJUSTMENT	39
15.3.	SAW BAND RUN ADJUSTMENT ON STRETCHING WHEEL	40
15.4.	BRUSH ADJUSTMENT	41
15.5.	ANGULAR STOPS ADJUSTMENTS	42
15.6.	ADJUSTING THE LIMIT SWITCH OF THE SAW BAND STRETCHING	43
15.7.	SAW FRAME LOWER POSITION STOP ADJUSTMENT.....	43
15.8.	ADJUSTMENT OF THE LIMIT SWITCH OF SAW FRAME LOWER STOP POINT.....	44
15.9.	ADJUSTMENT OF A THROTTLE VALVE	45
16.	WORN PIECES REPLACEMENT.....	46
16.1.	HARD METAL GUIDES REPLACEMENT	46
16.2.	ROUND BRUSH REPLACEMENT.....	46
16.3.	SAW BAND GUIDING ROLLERS REPLACEMENT	47
16.4.	STRETCHING WHEEL REPLACEMENT	48
16.5.	DRIVING WHEEL REPLACEMENT	50
16.6.	COOLING PUMP REPLACEMENT.....	52
17.	ROZMĚROVÉ SCHÉMA / AUFSTELLZEICHNUNG / INSTALLATION DIAGRAM	54
18.	ELEKTRICKÁ SCHÉMATA / ELEKTROSCHEMAS / WIRING DIAGRAMS.....	56
19.	HYDRAULICKÁ SCHÉMATA / HYDRAULIKSCHEMA / HYDRAULIC DIAGRAM.....	60
20.	VÝKRESY SESTAV PRO OBJEDNÁNÍ NÁHRADNÍCH DÍLŮ / ZEICHNUNGEN FÜR BESTELLUNG DER ERSATZTEILE / DRAWING ASSEMBLIES FOR SPARE PARTS ORDER	62
20.1.	SVĚRÁK / SCHRAUBSTOCK / VICE	63
20.2.	STŮL / TISCH / DESK.....	65

20.3.	OTOČNÁ KONZOLA / DREHKONSOLE / TURNING CONSOLE	67
20.4.	RAMENO A POHON / SÄGERAHMEN UND ANTRIEB / SAW ARM AND DRIVE - 251.048.....	69
20.5.	NAPÍNÁNÍ PILOVÉHO PÁSU / SÄGEBANDSPANNUNG / SAW BAND STRETCHING	73
20.6.	LEVÁ VODÍCÍ KOSTKA / LINKER FÜHRUNGSKLOTZ / LEFT GUIDING CUBE	75
20.7.	PRAVÁ VODÍCÍ KOSTKA / RECHTER FÜHRUNGSKLOTZ / RIGHT GUIDING CUBE	77
20.8.	VEDENÍ PILOVÉHO PÁSU / SÄGEBANDFÜHRUNG / SAW BAND GUIDING	79
20.9.	KARTÁČEK / BÜRSTE / BRUSH.....	81
20.10.	ZVEDACÍ VÁLEC / HEBEZYLINDER / LIFTING CYLINDER - 251.241	83
20.11.	OVLÁDACÍ PANEL / BEDIENPULT / CONTROL PANEL	85
20.12.	PRUŽINY / FEDERN / SPRINGS	87
21.	TROUBLESHOOTING TABLE.....	89
22.	SPECIAL ACCESSORY	92
22.1.	FREQUENCY CONVERTER	92
22.2.	MICRONISER.....	92
22.3.	TENZOMAT	92
23.	ROLLER CONVEYORS AND ACCESSORIES	93
23.1.	ROLLER CONVEYORS OF M TYPE	93
23.1.1.	<i>Roller conveyors</i>	<i>93</i>
23.1.2.	<i>Length stops.....</i>	<i>94</i>
23.1.3.	<i>Feeding machines.....</i>	<i>95</i>
23.1.4.	<i>Connection parts</i>	<i>95</i>
23.1.5.	<i>Connection sets</i>	<i>95</i>
23.1.6.	<i>Accessories of roller conveyors</i>	<i>96</i>
23.1.7.	<i>Connection schema of the roller conveyors to the band saw.....</i>	<i>97</i>
23.2.	ROLLER CONVEYORS OF D TYPE	100
23.2.1.	<i>Roller conveyors</i>	<i>100</i>
23.2.2.	<i>Length stops.....</i>	<i>100</i>
23.2.3.	<i>Feeding machines.....</i>	<i>101</i>
23.2.4.	<i>Connection parts</i>	<i>101</i>
23.2.5.	<i>Connection sets</i>	<i>102</i>
23.2.6.	<i>Accessories of roller conveyors</i>	<i>102</i>
23.2.7.	<i>Connection schema of the roller conveyors to the band saw.....</i>	<i>103</i>
	DECLARATION OF CONFORMITY.....	106

17. Rozměrové schéma / Aufstellzeichnung / Installation diagram

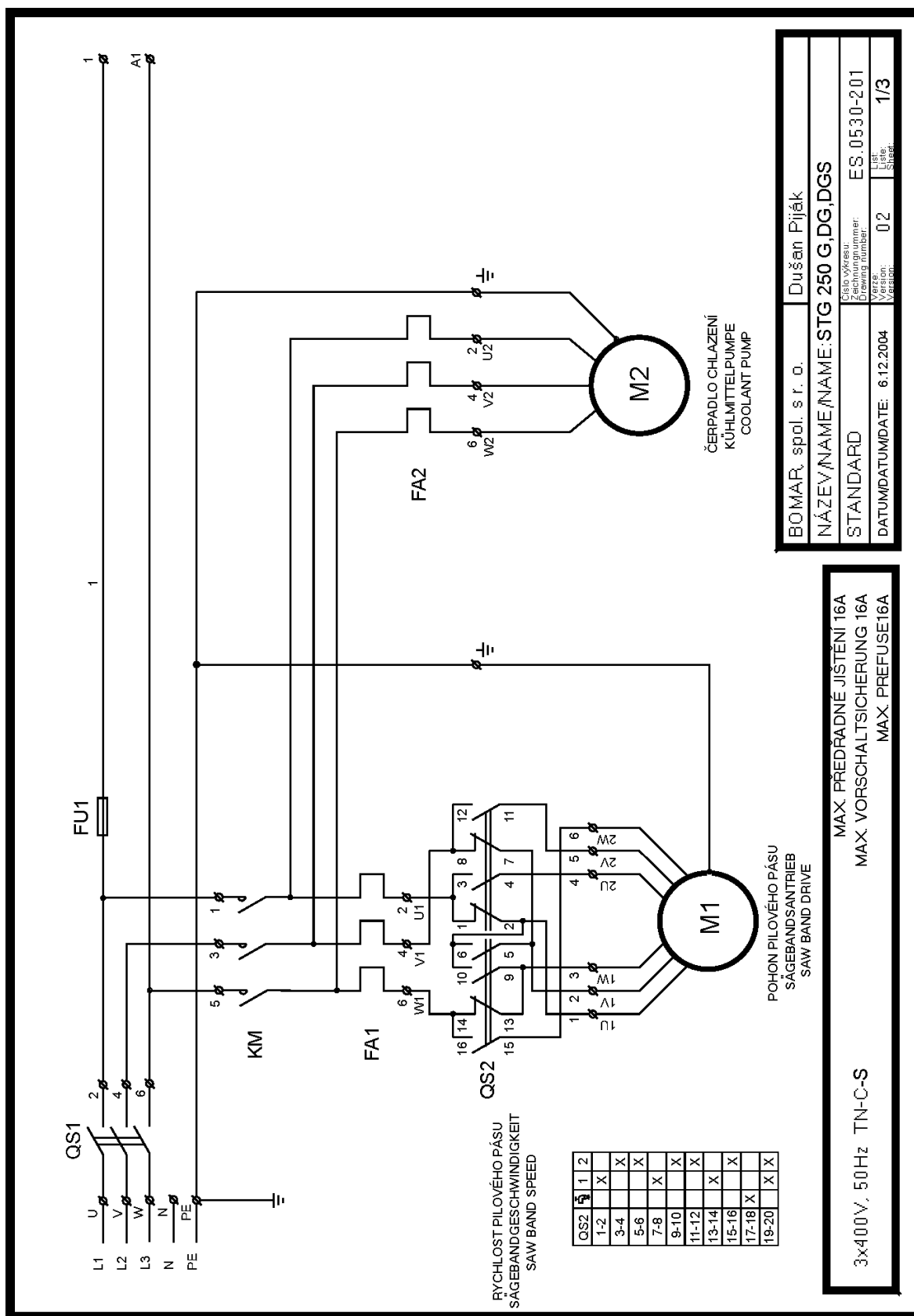


Rozměrové schéma 1 / Aufstellzeichnung 1 / Installation diagram 1

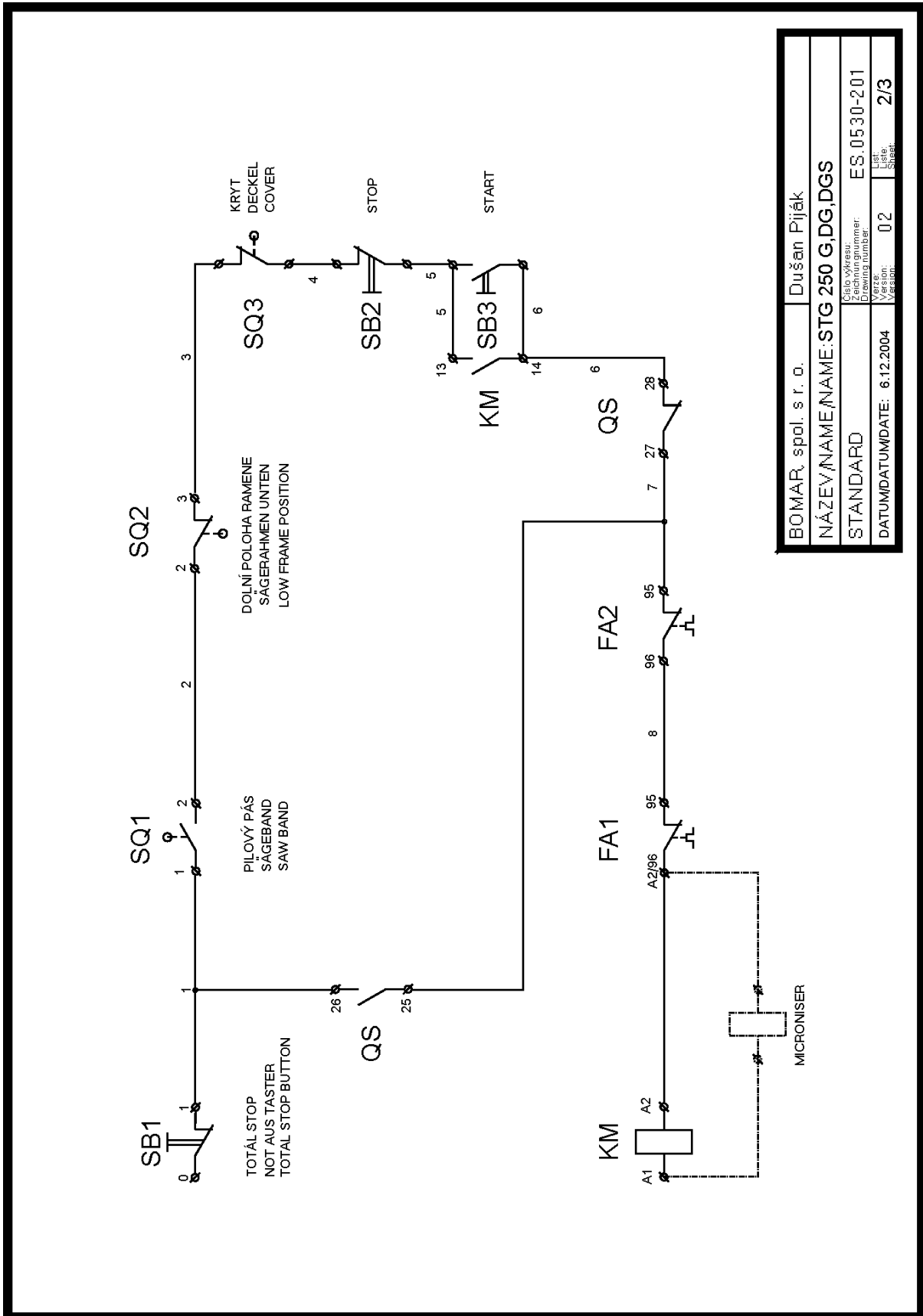


Rozměrové schéma 2 / Aufstellzeichnung 2 / Installation diagram 2

18. Elektrická schémata / Elektroschemas / Wiring diagrams

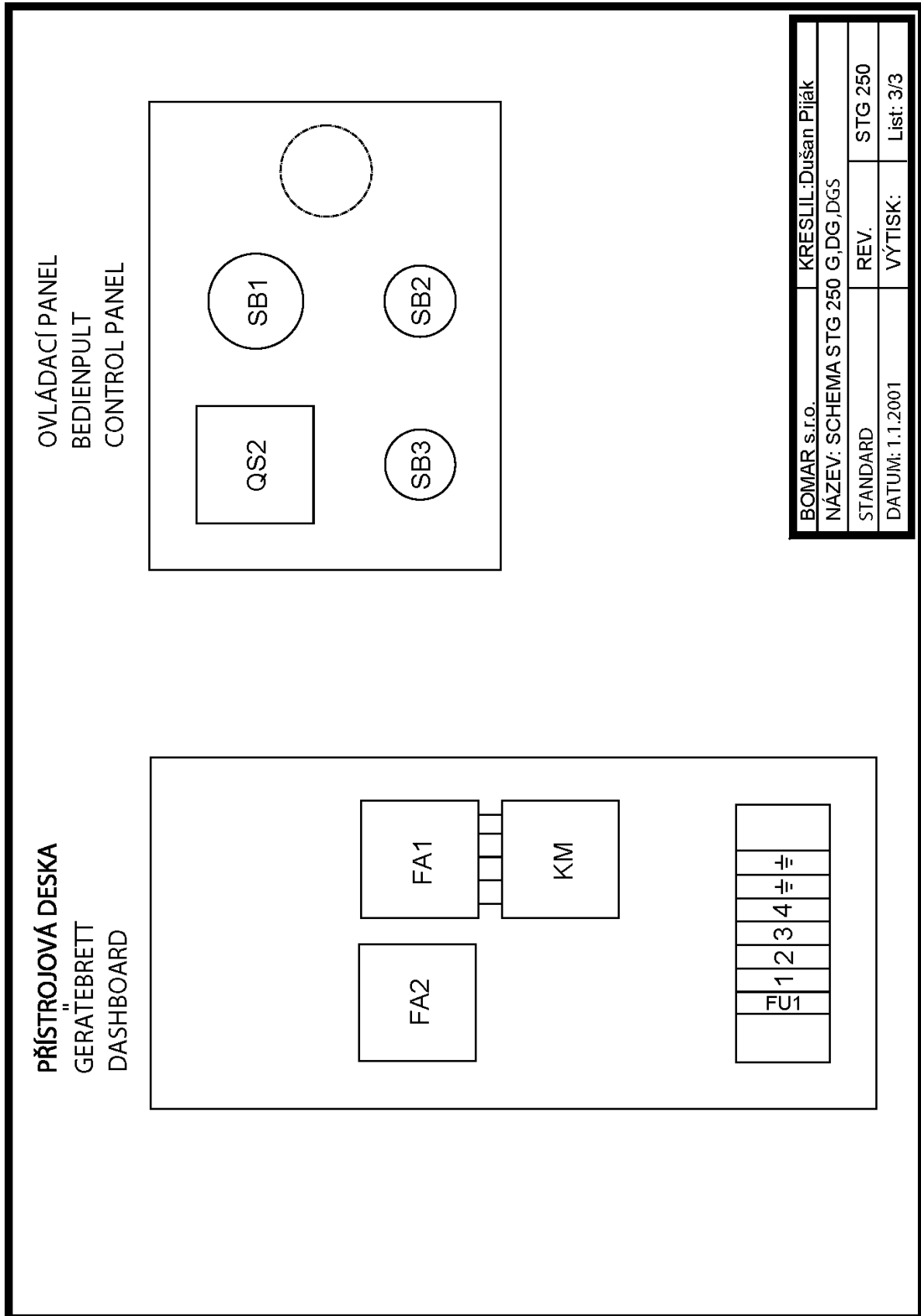


Elektrické schéma / Elektroschema / Wiring diagram 1



BOMAR, spol. s r. o.	Dušan Piják
NÁZEV/NOME/NAME: STG 250 G,DG,DGS	
STANDARD	Číslo výkresu: Drawing number: ES.0530-2.01
DATUM/DATE: 6.12.2004	Verze: Version: 02
	LIST: Sheet: 2/3

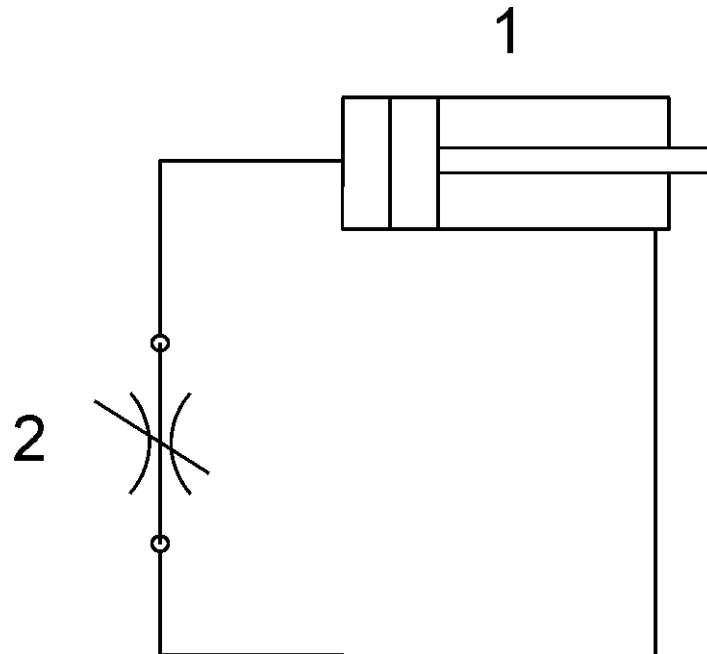
Elektrické schéma / Elektroschema / Wiring diagram 2



Elektrické schéma / Elektroschema / Wiring diagram 3

Objednací číslo	Název položky		Ozn.	ks
Bestell - Nr.	Bezeichnung		Sign.	Menge
Reference No.	Item		Sign.	Pcs.
91.001.007	Elektromotor / Elektromotor / Electromotor	TM902/4 B5	M1	1
91.020.006	Čerpadlo chlazení / Kühlmittelpumpe / Coolant pump	3COA2-22H	M2	1
91.040.001	Stykač / Schaltschütz / Contactor	9A 230V	KM	1
91.050.003	Relé tepelné / Überstromrelais / Temperature relay	0.26-0.43A	FA2	1
91.050.009	Relé tepelné / Überstromrelais / Temperature relay	3.0-4.7A	FA1	1
91.060.012	Hlavice TOTAL STOP / Taste TOTAL STOP / Total stop button	ZB5AS844	SB1	1
91.061.006	Kontakt rozp.+adapt. / Ausschaltkontakt / Contact expand. + adapt.	ZB5AZ102	SB1	1
91.060.015	Hlavice rudá / Kopf – rot / Red jugulum	ZB5AA4	SB2	1
91.061.006	Kontakt rozp.+adapt. / Ausschaltkontakt / Contact expand. + adapt.	ZB5AZ102	SB2	1
91.060.014	Hlavice zelená / Kopf grün / Green jugulum	ZB5AA3	SB3	1
91.061.007	Kontakt spín.+adapt. / Schaltkontakt / Contact switch. + adapt.	ZB5AZ101	SB3	1
91.170.003	Spínač vačkový / Schalter / Cam switch	194L-E16-1753	QS1	1
91.180.001	Deska spínače černá / Schalterplatte – schwarz / Switch black board	194L-HE4E-175	QS1	1
91.171.006	Spínač vačkový / Schalter / Cam switch	S10-60129	QS2	1
91.173.012	Spínač konc.-zámek / Endschalter / Limit switch - lock	QKS8	SQ3	1
91.173.007	Spínač koncový / Endschalter / Limit switch	Pizzato	SQ1,2	2
91.230.001	Pojistka / Röhrensicherung / Fuse	2A	FU1	1
91.190.004	Krabice elektro / Buchse / Cross			1

19. Hydraulická schémata / Hydraulikschemata / Hydraulic diagram



Hydraulické schéma / Hydraulikschemata / Hydraulic diagram

Poz.	Objednací číslo	Název položky	ks
Pos.	Bestell - Nr.	Bezeichnung	Menge
Pos.	Reference No.	Item	Pcs.
1	251.056	Hydraulický válec / Hydraulischer Zylinder / Hydraulic cylinder	1
2	92.152.002	Regulační ventil / Regelventil / Control valve HYTOS	1

**Označení hydraulických hadiček / Bezeichnung der hydraulischen Schlauche
/Indication of hydraulic hose:**

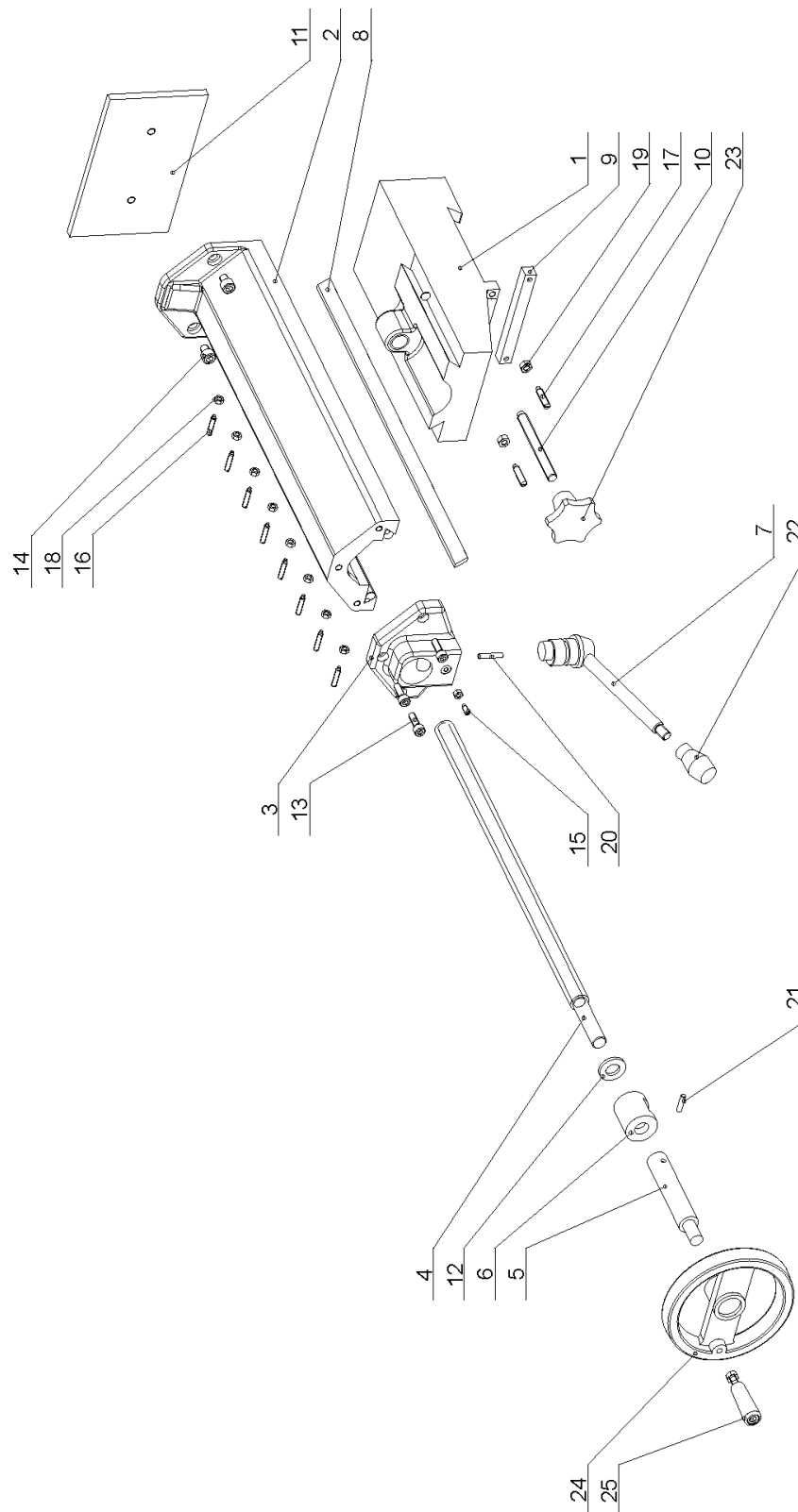
Hydr. hadice	Hadice	Kování	Konc. A	Konc. B	Konc. C	Konc. D	Konc. E	Konc. F	Kon. G	Ks
Hydr. Schlauche	Schlauche	Schmieden	Schlauchtüle A	B	C	D	E	F	G	Menge
Hydr. Hose	hose	forging	terminal A	B	C	D	E	F	G	piece
6AG3700	42.001.001	92.051.001	92.052.001	-	-	-	-	-	93.012.005	1
6AB1900	42.001.001	92.051.001	92.052.001	92.053.001	-	-	-	-	-	2
6BF2300	42.001.001	92.051.001	-	92.053.001	-	-	-	93.012.006	-	1
6BG500	42.001.001	92.051.001	-	92.053.001	-	-	-	-	93.012.005	1
PZ										
6AA3000	42.001.001	92.051.001	92.052.001	-	-	-	-	-	-	1
SDR										
6BA1900	42.001.001	92.051.001	92.052.001	92.053.001	-	-	-	-	-	1
6BA970	42.001.001	92.051.001	92.052.001	92.053.001	-	-	-	-	-	1
6BA4200	42.001.001	92.051.001	92.052.001	92.053.001	-	-	-	-	-	1

20. Výkresy sestav pro objednání náhradních dílů / Zeichnungen für Bestellung der Ersatzteile / Drawing assemblies for spare parts order

Při objednávání náhradních dílů vždy uvádějte: typ stroje (např. STG 120), výrobní číslo (např. 125) a rok výroby (např. 1999).

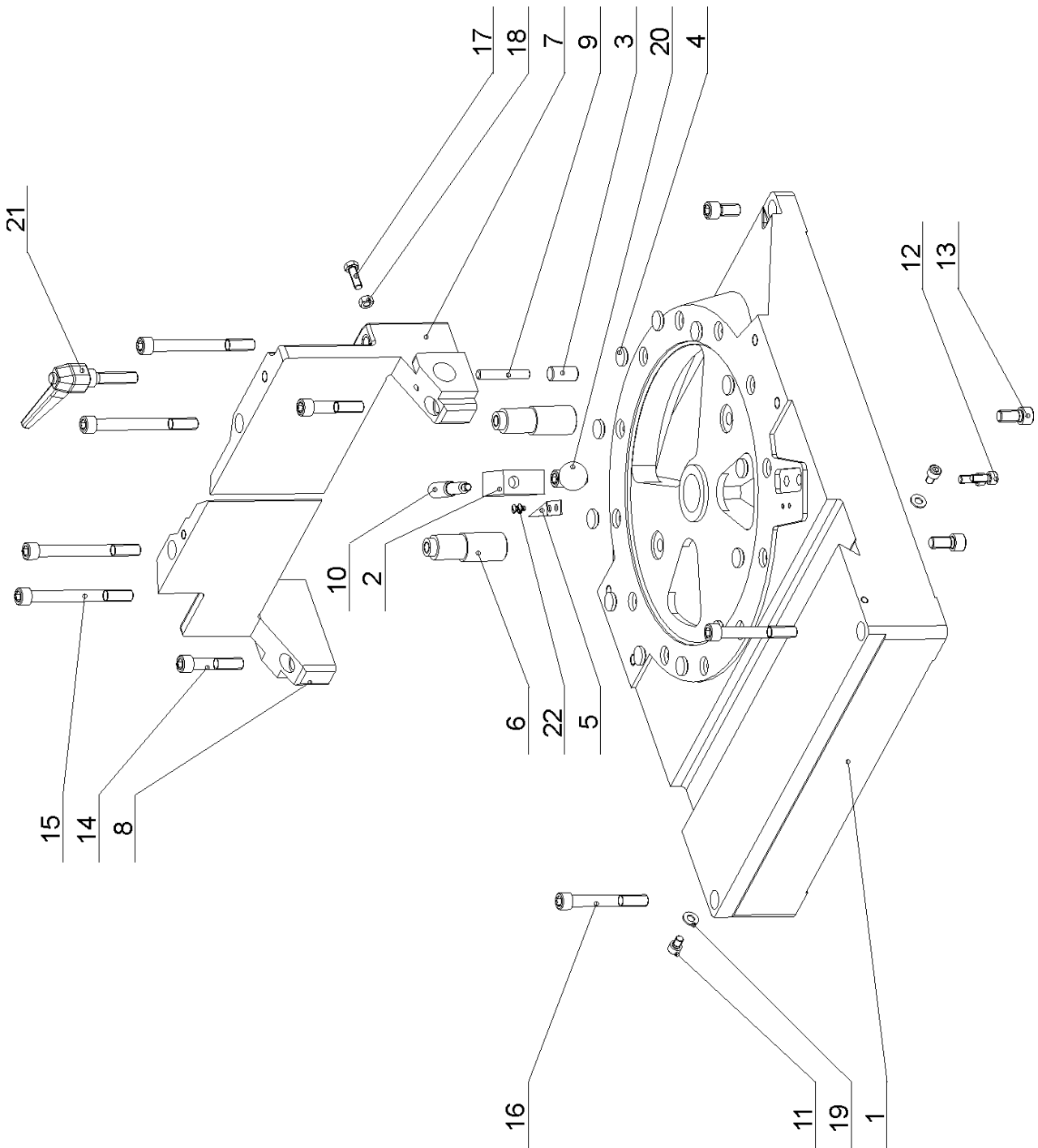
In die Bestellung der Ersatzteile führen Sie immer an:
Maschinentyp (z. B. STG 120), Serien Nr. (z. B. 125) und
Baujahr (z. B. 1999).

For spare parts order, you must always to allege: type of
machine (for example STG 120), serial number (for example 125)
and year of construction (for example 1999).



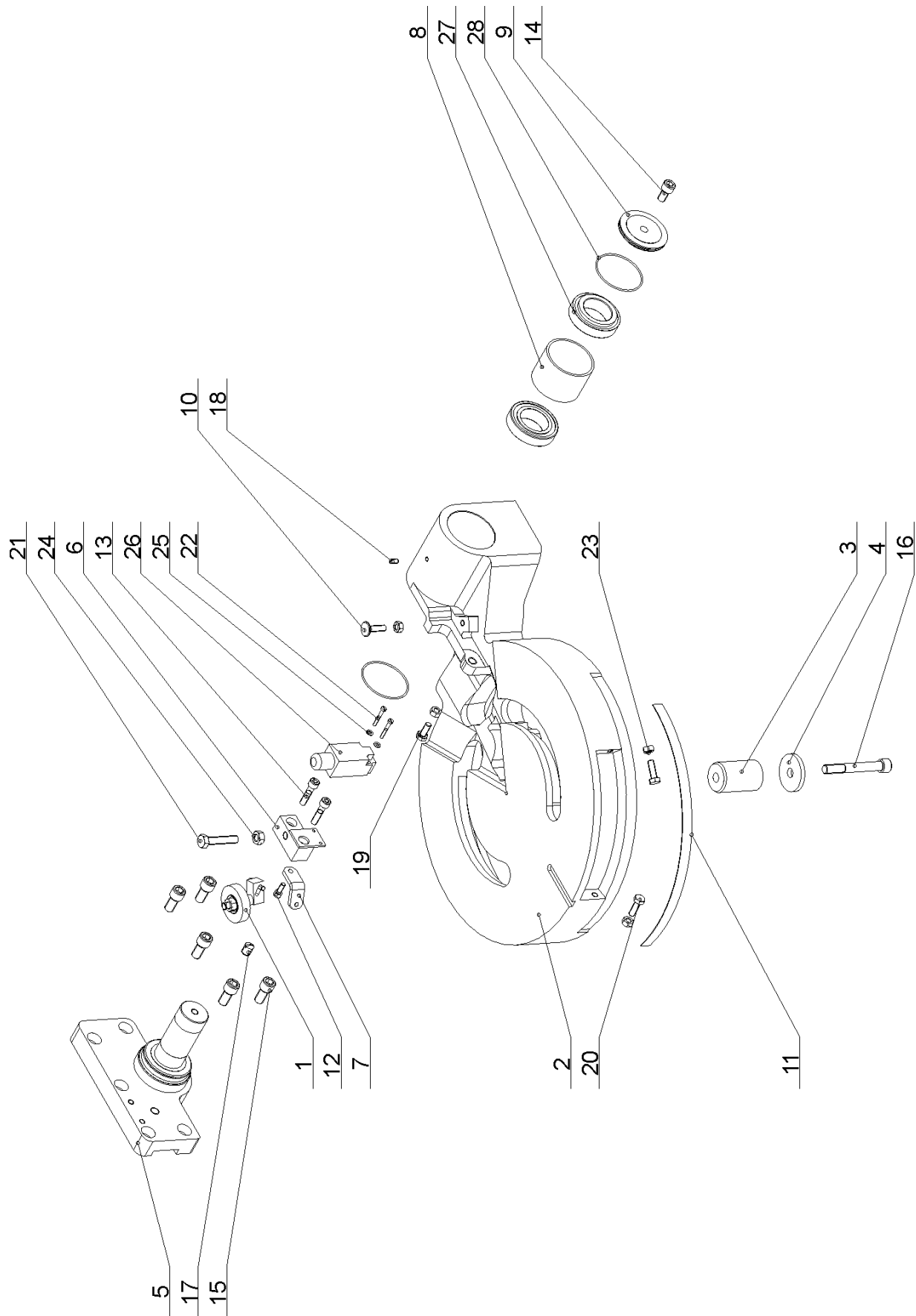
20.1. Svěrák / Schraubstock / Vice

Poz.	Objednáací číslo	Název položky	ks
Pos.	Bestell - Nr.	Bezeichnung	Menge
Pos.	Reference No.	Item	Pcs.
1	30.0503-602	Svěrák / Schraubstock / Vice	1
2	30.0503-603	Čelist / Backe / Jaw	1
3	30.0503-604	Příruba / Flansche / Flange	1
4	30.0503-608	Trapézový šroub / Gewindestange / Trapezial screw	1
5	30.0503-609	Prodloužení / Verlängerung / Extension	1
6	30.0503-610	Pouzdro / Buchse / Bush	1
7	30.0503-611	Upínací čep / Spannbolzen / Clamping pivot	1
8	30.0503-617	Lišta / Leiste / Listel	1
9	30.0503-618	Lišta / Leiste / Listel	1
10	30.0503-619	Šroub / Schraube / Screw	1
11	30.0509-617	Čelist / Backe / Jaw	1
12	30.1003-022	Podložka / Scheibe / Washer	1
13	90.001.25.033	Šroub / Schraube / Screw M8x25 DIN 912	3
14	90.001.25.043	Šroub / Schraube / Screw M10x12 DIN 912	2
15	90.004.2D.003	Šroub / Schraube / Screw M6x16 DIN 915	1
16	90.004.2D.004	Šroub / Schraube / Screw M6x30 DIN 915	8
17	90.004.2D.010	Šroub / Schraube / Screw M8x35 DIN 915	2
18	90.100.55.004	Matice / Mutter / Nut M6 DIN 934	9
19	90.100.55.005	Matice / Mutter / Nut M8 DIN 934	2
20	90.300.0Z.006	Válcový kolík / Zylinderstift / Cylindrical pin 6x32 DIN 6325	1
21	90.303.0Z.012	Pružný kolík / Spannstift / Spring pin 6x25 DIN 1481	1
22	94.002.001	Rukojeť kuželová / Griff / Conical handle M12	1
23	94.003.002	Rukojeť hvězdice / Griff / Star handle M12	1
24	94.010.001	Ruční kolo / Handrad / Hand wheel	1
25	94.010.002	Rukojeť kompletní / Griff / Handle	1



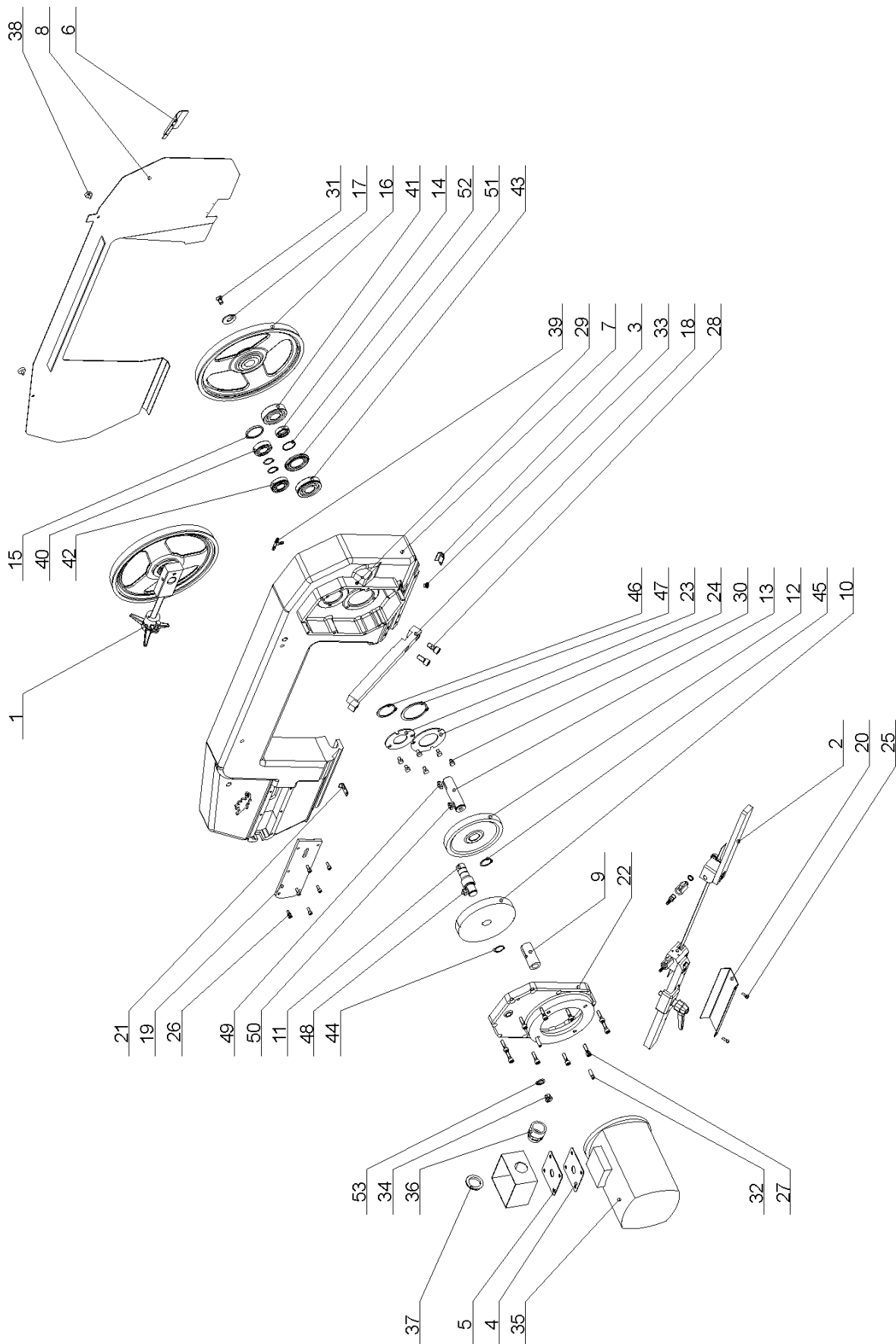
20.2. Stůl / Tisch / Desk

Poz.	Objednací číslo	Název položky	ks
Pos.	Bestell - Nr.	Bezeichnung	Menge
Pos.	Reference No.	Item	Pcs.
1	30.0509-601	Stůl / Tisch / Desk	1
2	30.0509-602	Držák dorazu / Anschlaghalter / Length stop holder	1
3	30.0509-606	Váleček / Rolle / Roller	1
4	30.0509-608	Podložka / Scheibe / Washer	12
5	30.0509-610	Ukazatel / Zeiger / Indicator	1
6	30.0509-613	Čep / Bolzen / Pivot	2
7	30.0509-614	Čelist / Backe / Jaw	1
8	30.0509-615	Čelist / Backe / Jaw	1
9	30.0509-616	Tyč / Stange / Rod	1
10	30.0701-016	Doraz / Anschlag / Length stop	1
11	90.001.25.029	Šroub / Schraube / Screw M8x12 DIN 912	2
12	90.001.25.032	Šroub / Schraube / Screw M8x20 DIN 912	2
13	90.001.25.057	Šroub / Schraube / Screw M12x25 DIN 912	4
14	90.001.25.063	Šroub / Schraube / Screw M12x60 DIN 912	2
15	90.001.25.066	Šroub / Schraube / Screw M12x120 DIN 912	4
16	90.001.25.072	Šroub / Schraube / Screw M12x90 DIN 912	2
17	90.005.55.016	Šroub / Schraube / Screw M8x25 DIN 933	1
18	90.100.55.005	Matice / Mutter / Nut M8 DIN 934	1
19	90.150.50.005	Podložka / Scheibe / Washer Ø8,4 DIN 125	2
20	94.001.002	Rukojeť koule / Griff / Handle M8	1
21	94.008.009	Páka / Klemmhebel / Lever	1
22		Šroub / Schraube / Screw M5x6	2



20.3. Otočná konzola / Drehkonsole / Turning console

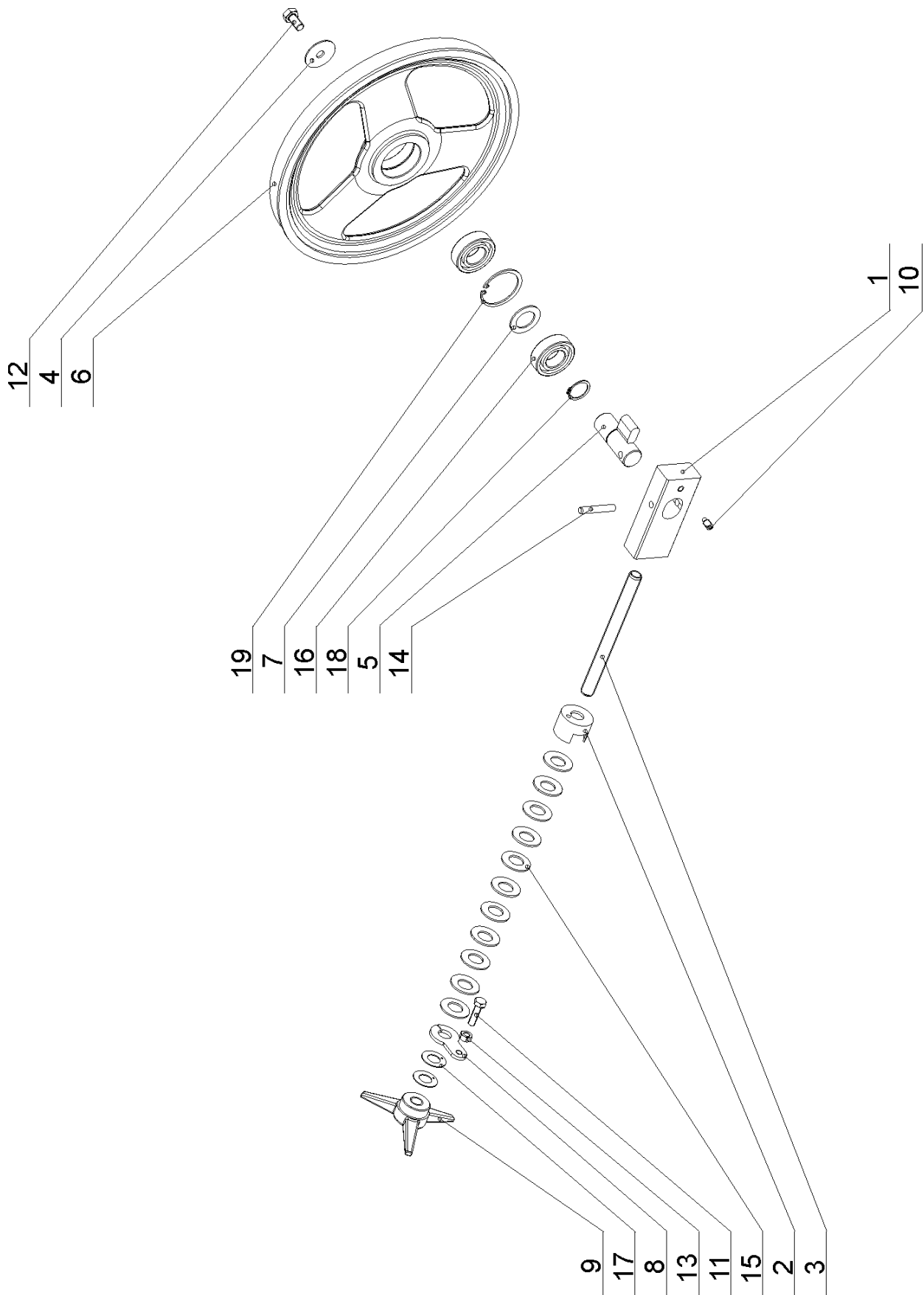
Poz.	Objednací číslo	Název položky	ks
Pos.	Bestell - Nr.	Bezeichnung	Menge
Pos.	Reference No.	Item	Pcs.
1	Viz. výkres / Siehe Zeichnung / See drawing	Kartáček / Spänbürste / Brush	1
2	30.0502-601	Otočná konzola / Drehkonsole / Turning console	1
3	30.0502-602	Pouzdro / Buchse / Bush	1
4	30.0502-603	Podložka / Scheibe / Washer	1
5	30.0502-604	Držák ramene / Rahmenhalter / Arm holder	1
6	30.0502-610	Držák koncového spínače / Endschalterhalter / Limit switch holder	1
7	30.0514-603	Držák kartáčku / Bürstenhalterung / Brush holder	1
8	30.0702-008	Pouzdro ložiska / Lagerbuchse / Bearing bush	1
9	30.0702-012	Víko kloubu / Gelenkdeckel / Joint cover	1
10	30.0702-013	Šroub / Schraube / Screw	1
11	31.0502-605	Měřítko úhlu / Gehrungsskala / Angle scale	1
12	90.001.25.017	Šroub / Schraube / Screw M6x16 DIN 912	1
13	90.001.25.035	Šroub / Schraube / Screw M8x35 DIN 912	2
14	90.001.25.046	Šroub / Schraube / Screw M10x20 DIN 912	1
15	90.001.25.057	Šroub / Schraube / Screw M12x25 DIN 912	5
16	90.001.25.072	Šroub / Schraube / Screw M12x90 DIN 912	1
17	90.002.2D.017	Šroub / Schraube / Screw M12x16 DIN 913	1
18	90.002.2D.XXX	Šroub / Schraube / Screw M6x12 DIN 913	1
19	90.005.55.015	Šroub / Schraube / Screw M8x20 DIN 933	1
20	90.005.55.016	Šroub / Schraube / Screw M8x25 DIN 933	2
21	90.005.55.028	Šroub / Schraube / Screw M10x50 DIN 933	1
22	90.012.50.007	Šroub / Schraube / Screw M4x30 DIN 84	2
23	90.100.55.005	Matice / Mutter / Nut M8 DIN 934	4
24	90.100.55.006	Matice / Mutter / Nut M10 DIN 934	1
25	90.150.50.002	Podložka / Scheibe / Washer Ø4,3 DIN 125	2
26	91.173.007	Koncový spínač / Endschalter / Limit switch	1
27	95.300.002	Ložisko / Lager / Bearing 32008 AX	2
28	96.001.018	O kroužek / O Ring / O Ring 63x2	2



20.4. Rameno a pohon / Sägerahmen und Antrieb / Saw arm and drive - 251.048

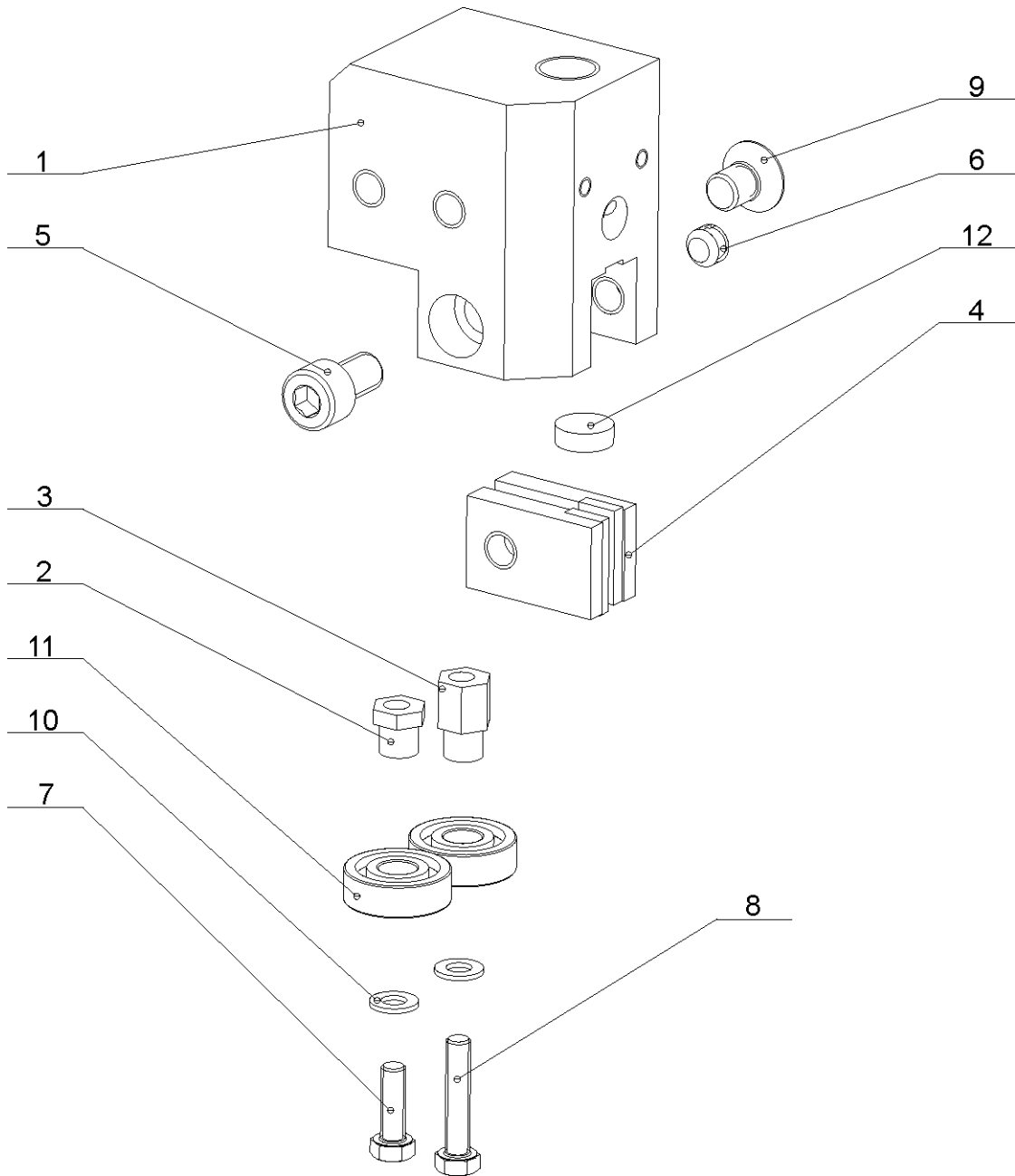
Poz.	Objednací číslo	Název položky	ks
Pos.	Bestell - Nr.	Bezeichnung	Menge
Pos.	Reference No.	Item	Pcs.
1	Viz. výkres / Siehe Zeichnung / See drawing	Napínání / Sägebandspannung / Stretching	1
2	Viz. výkres / Siehe Zeichnung / See drawing	Vedení pásu / Sägebandführung / Saw band guiding	1
3	30.0104-029	Úchytka široká / Halter / Angle cleat wide	1
4	30.0504-004	Víko / Deckel / Cover	1
5	30.0504-005	Víko těsnění / Deckel / Sealing cover	1
6	30.0504-602-2	Kryt kartáčku / Bürstenabdeckung / Brush cover	1
7	30.0504-701	Rameno / Sägerahmen / Saw arm	1
8	30.0504-750	Kryt ramene / Rahmendeckel / Arm cover	1
9	30.0505-002	Pastorek / Ritzel / Pinion	1
10	30.0505-003	Ozubené kolo / Zahnrad / Toothed wheel	1
11	30.0505-004	Předloha / Vorgelege / Countershaft	1
12	30.0505-005	Ozubené kolo / Zahnrad / Toothed wheel	1
13	30.0505-007	Hřídel / Welle / Shaft	1
14	30.0505-009	Kroužek / Ring / Ring	1
15	30.0505-013	Zátka převodovky / Verschlußschraube / Gearbox plug	1
16	30.0505-701	Hnací kolo / Antriebsrad / Driving wheel	1
17	30.0508-002	Podložka / Scheibe / Washer	1
18	30.0514-604	Držák válce / Zylinderhalter / Cylinder holder	1
19	30.0704-007	Víko napínání / Sägebandspannungsdeckel / Stretching cover	1
20	30.0704-021	Kryt pásu / Banddeckel / Band cover	1
21	30.0704-032	Úchytka úzká / Halter / Angle cleat narrow	1
22	30.0705-001	Víko převodovky / Deckel / Gearbox cover	1
23	81.0105-007	Kroužek / Ring / Ring	1
24	81.0505-010	Příložka / Lasche / Splice plate	1
25	90.001.25.009	Šroub / Schraube / Screw M5x16 DIN 912	2
26	90.001.25.017	Šroub / Schraube / Screw M6x16 DIN 912	6
27	90.001.25.034	Šroub / Schraube / Screw M8x30 DIN 912	10
28	90.001.25.057	Šroub / Schraube / Screw M12x25 DIN 912	2
29	90.004.2D.001	Šroub / Schraube / Screw M6x8 DIN 915	1
30	90.005.55.013	Šroub / Schraube / Screw M8x12 DIN 933	6
31	90.011.27.008	Šroub / Schraube / Screw M10x20 DIN 7991	1
32	90.302.0Z.002	Kuželový kolík+závit / Kegelstift / Taper pin+thread M8x30 DIN 7978	2
33	90.400.5Z.001	Napouštěcí zátka / Verschlußschraube / Fill stopper 10x1 DIN 908	1
34	90.400.5Z.002	Napouštěcí zátka / Verschlußschraube / Fill stopper 16x1,5 DIN 908	1
35	91.001.007	Elektromotor / Elektromotor / Electromotor (TM) 90 2/4 B5	1
36	91.071.004	Vývodka hadice / Verschraubung Gerade / Hose bushing	1
37	91.072.007	Matice / Mutter / Nut	1
38	94.007.002	Plastový šroub / Rändelschraube / Plastic screw M6x10	2
39	94.200.001	Rozdvojka / Verteiler / Adaptor T	1
40	95.001.018	Ložisko / Lager / Bearing 6205 2RS	1
41	95.001.025	Ložisko / Lager / Bearing 6306 2RS	1
42	95.003.002	Ložisko / Lager / Bearing 6205 2ZNR	1
43	95.003.003	Ložisko / Lager / Bearing 6306 2ZNR	1
44	95.800.012	Pojistný kroužek / Sicherungsring / Retaining ring Ø25 DIN 471	3

45	95.800.013	Pojistný kroužek / Sicherungsring / Retaining ring	Ø30 DIN 471	1
46	95.800.019	Pojistný kroužek / Sicherungsring / Retaining ring	Ø52 DIN 471	1
47	95.800.XXX	Pojistný kroužek / Sicherungsring / Retaining ring	Ø72 DIN 471	1
48	95.810.006	Pero / Feder / False key	8x7x20	1
49	95.810.007	Pero / Feder / False key	8x7x25	1
50	95.810.023	Pero / Feder / False key	8x7x22 RZ	1
51	95.830.005	Hřídelové těsnění / Wellendichtung / Shaft seal	40x72x7	1
52	96.002.034	O kroužek / O Ring / O Ring	30x2	1
53	96.081.001	Těsnící kroužek / Dichtungsring / Sealing ring	23x15x3	1



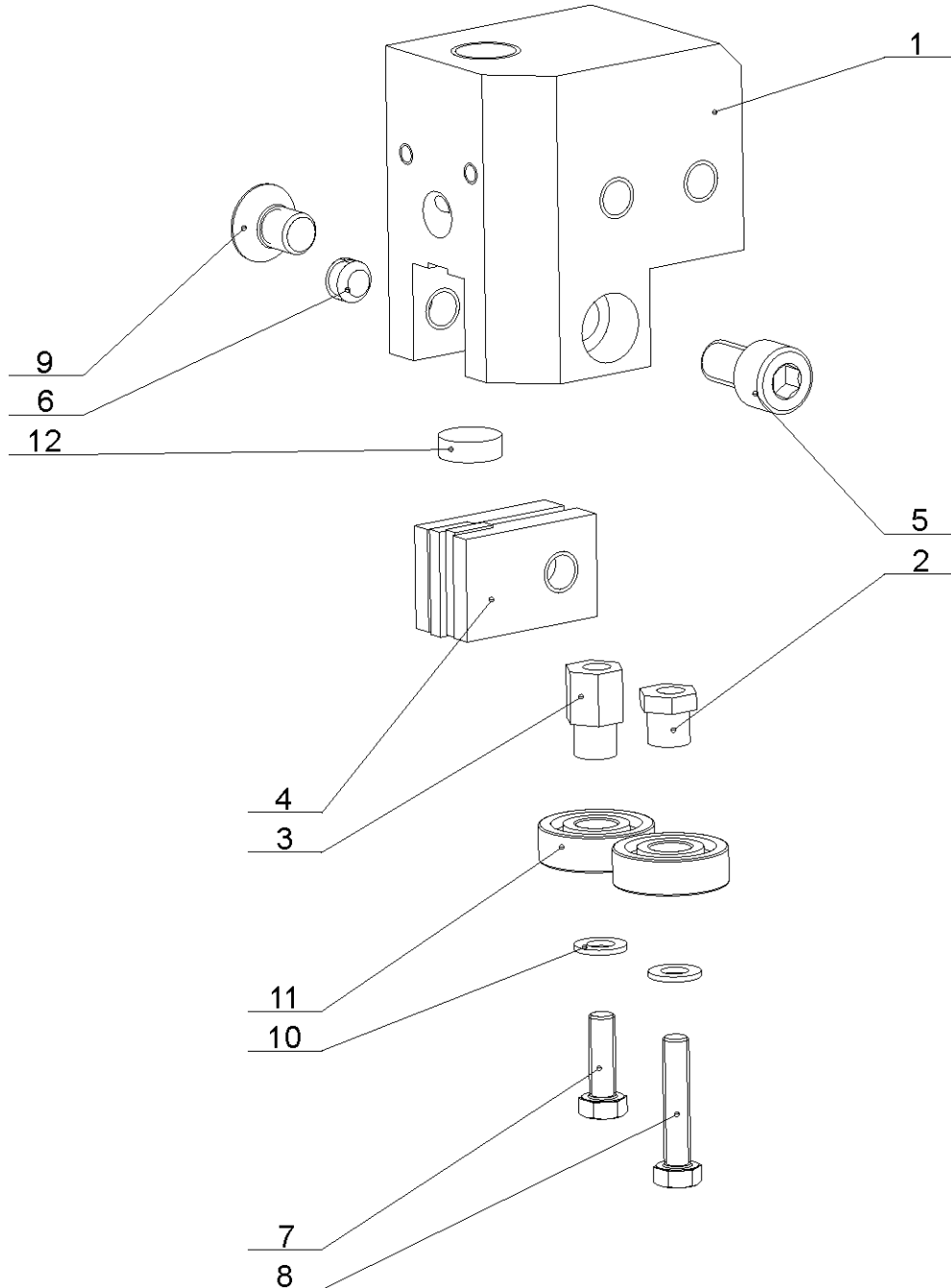
20.5. Napínání pilového pásu / Sägebandspannung / Saw band stretching

Poz.	Objednací číslo	Název položky	ks
Pos.	Bestell - Nr.	Bezeichnung	Menge
Pos.	Reference No.	Item	Pcs.
1	30.0104-002	Hranol / Prisma / Prism	1
2	30.0104-004	Držák pružiny / Federhalter / Spring holder	1
3	30.0303-005	Šroub / Schraube / Screw M16	1
4	30.0505-011	Podložka / Scheibe / Washer	1
5	30.0508-004	Čep napínání / Spannungsbolzen / Stretching pivot	1
6	30.0508-701	Napínací kolo / Umlenkrad / Stretching wheel	1
7	30.0702-023	Distanční kroužek / Distanzring / Distance ring	1
8	30.0704-025	Příložka / Lasche / Splice plate	1
9	31.0104-006	Hvězdice / Stern / Star	1
10	90.004.2D.008	Šroub / Schraube / Screw M8x16 DIN 915	1
11	90.005.55.017	Šroub / Schraube / Screw M8x30 DIN 933	1
12	90.005.55.023	Šroub / Schraube / Screw M10x20 DIN 933	1
13	90.100.55.005	Matice / Mutter / Nut M8 DIN 934	1
14	90.300.0Z.012	Válcový kolík / Zylinderstift / Cylindrical pin 8x50 DIN 6325	1
15	90.350.0Z.002	Talířová pružina / Tellerfeder / Belleville spring 35.5x18.3x2.0x2.8	11
16	95.001.018	Ložisko / Lager / Bearing 2RS 6205	2
17	95.750.001	Kroužek / Ring / Ring Cu 16x1	2
18	95.800.012	Pojistný kroužek / Sicherungsring / Retaining ring Ø25 DIN 471	1
19	95.801.009	Pojistný kroužek / Sicherungsring / Retaining ring Ø52 DIN 472	1



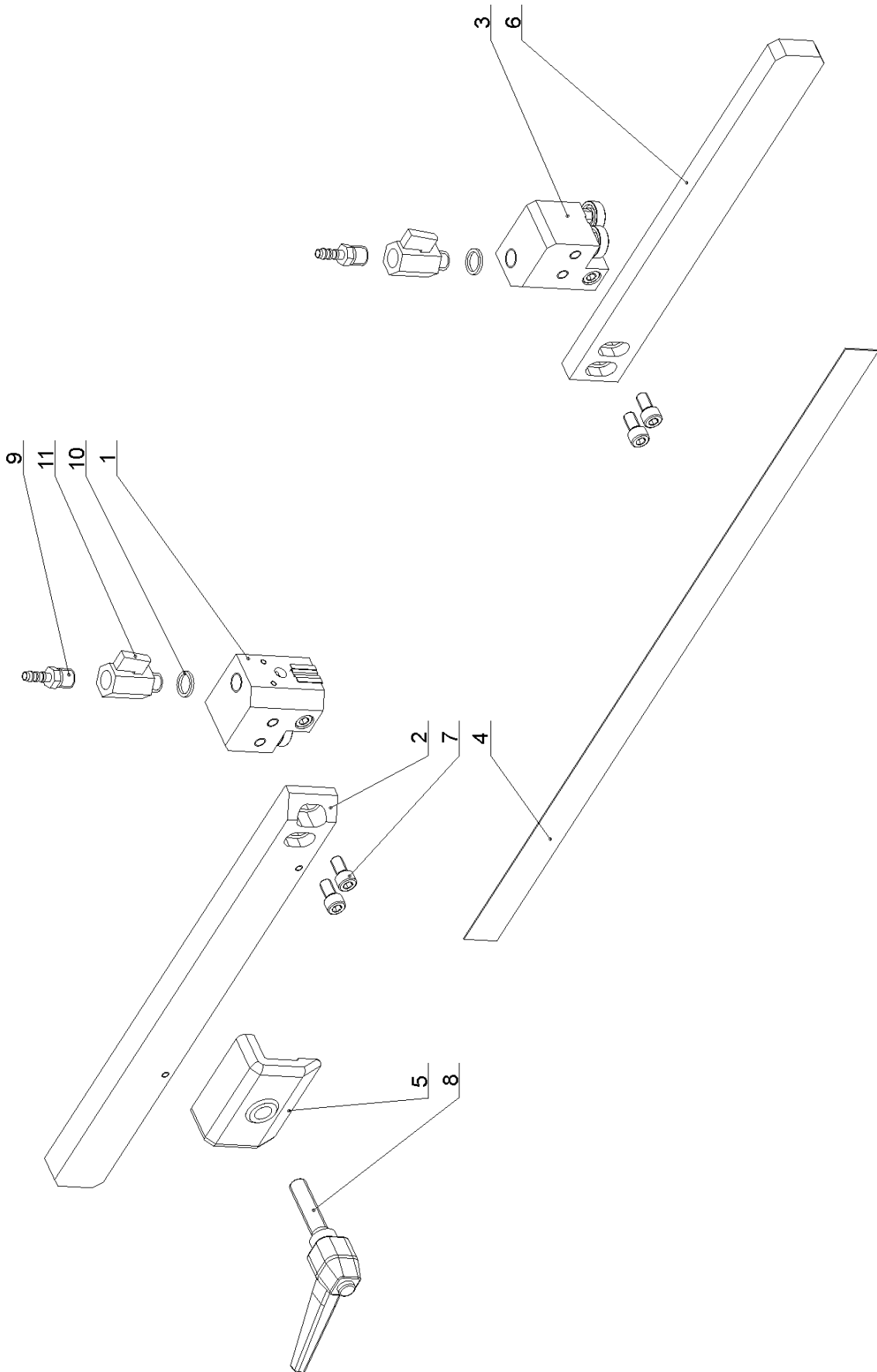
20.6. Levá vodící kostka / Linker Führungsklotz / Left guiding cube

Poz.	Objednací číslo	Název položky	ks
Pos.	Bestell - Nr.	Bezeichnung	Menge
Pos.	Reference No.	Item	Pcs.
1	30.0104-017	Levá vodící kostka / Linker Führungsklotz / Left guiding cube	1
2	30.0104-018	Malý excentr / Kurzer Exzenter / Short eccentric	1
3	30.0104-019	Velký excentr / Großer Exzenter / Long eccentric	1
4	30.0104-020	Držák tvrdokovu / HM - Halterung / HM holder	2
5	90.001.25.030	Šroub / Schraube / Screw M8x14 DIN 912	1
6	90.002.2D.009	Šroub / Schraube / Screw M8x6 DIN 913	1
7	90.005.55.003	Šroub / Schraube / Screw M5x16 DIN 933	1
8	90.005.55.005	Šroub / Schraube / Screw M5x25 DIN 933	1
9	90.011.27.007	Šroub / Schraube / Screw M8x12 DIN 7991	1
10	90.150.50.003	Podložka / Scheibe / Washer Ø5,3 DIN 125	2
11	95.001.001	Ložisko / Lager / Bearing 608 2RS	2
12	99.040.002	Tvrdokov / HM - Segment / Hardmetal Ø12x4	1



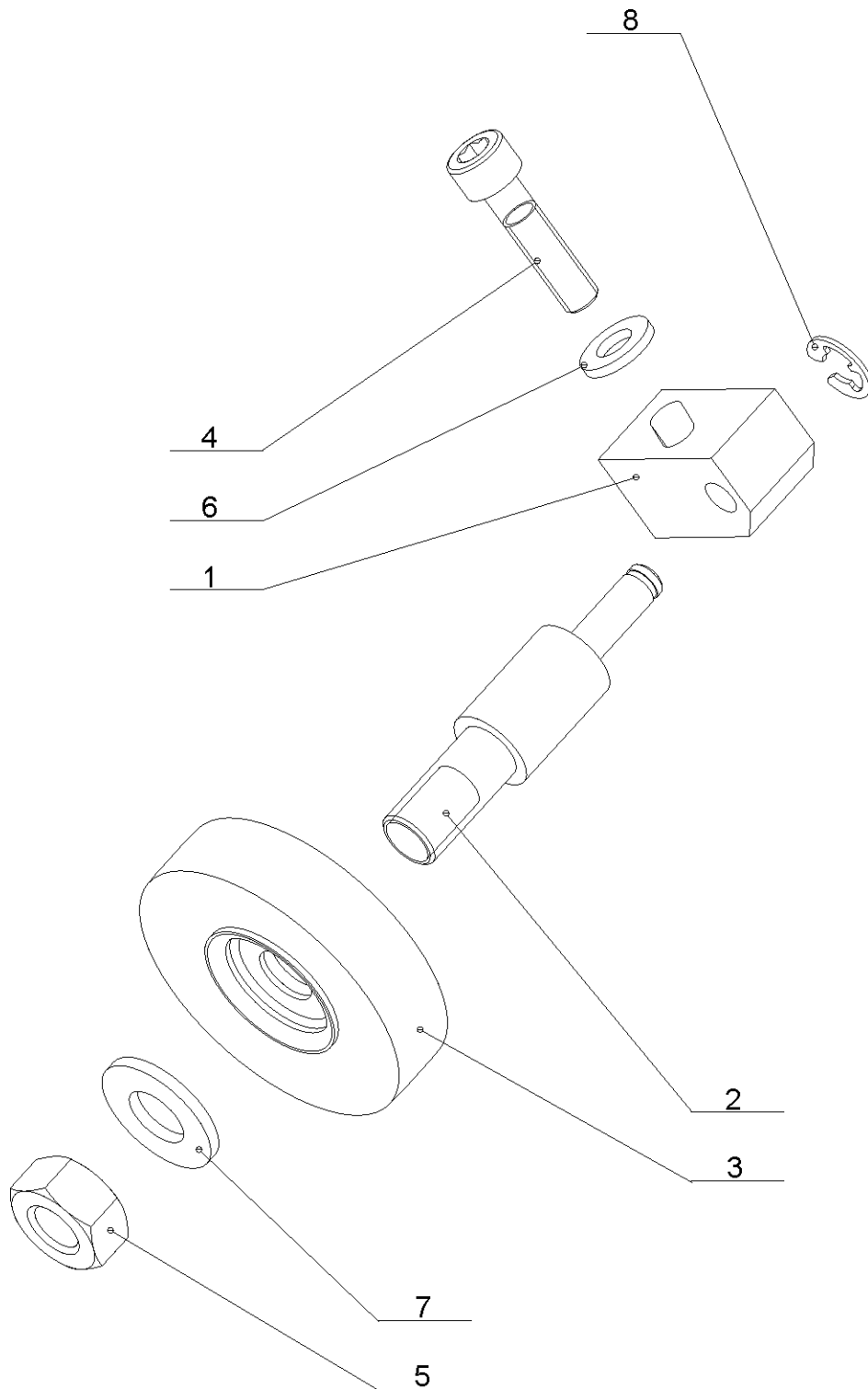
20.7. Pravá vodící kostka / Rechter Führungsklotz / Right guiding cube

Poz.	Objednací číslo	Název položky	ks
Pos.	Bestell - Nr.	Bezeichnung	Menge
Pos.	Reference No.	Item	Pcs.
1	30.0104-016	Pravá vodící kostka / Rechter Führungsklotz / Right guiding cube	1
2	30.0104-018	Malý excentr / Kurzer Exzenter / Short excenter	1
3	30.0104-019	Velký excentr / Großer Exzenter / Long excenter	1
4	30.0104-020	Držák tvrdokovu / HM - Halterung / HM holder	2
5	90.001.25.030	Šroub / Schraube / Screw M8x14 DIN 912	1
6	90.002.2D.009	Šroub / Schraube / Screw M8x6 DIN 913	1
7	90.005.55.003	Šroub / Schraube / Screw M5x16 DIN 933	1
8	90.005.55.005	Šroub / Schraube / Screw M5x25 DIN 933	1
9	90.011.27.007	Šroub / Schraube / Screw M8x12 DIN 7991	1
10	90.150.50.003	Podložka / Scheibe / Washer Ø5,3 DIN 125	2
11	95.001.001	Ložisko / Lager / Bearing 608 2RS	2
12	99.040.002	Tvrdokov / HM - Segment / Hardmetal Ø12x4	1



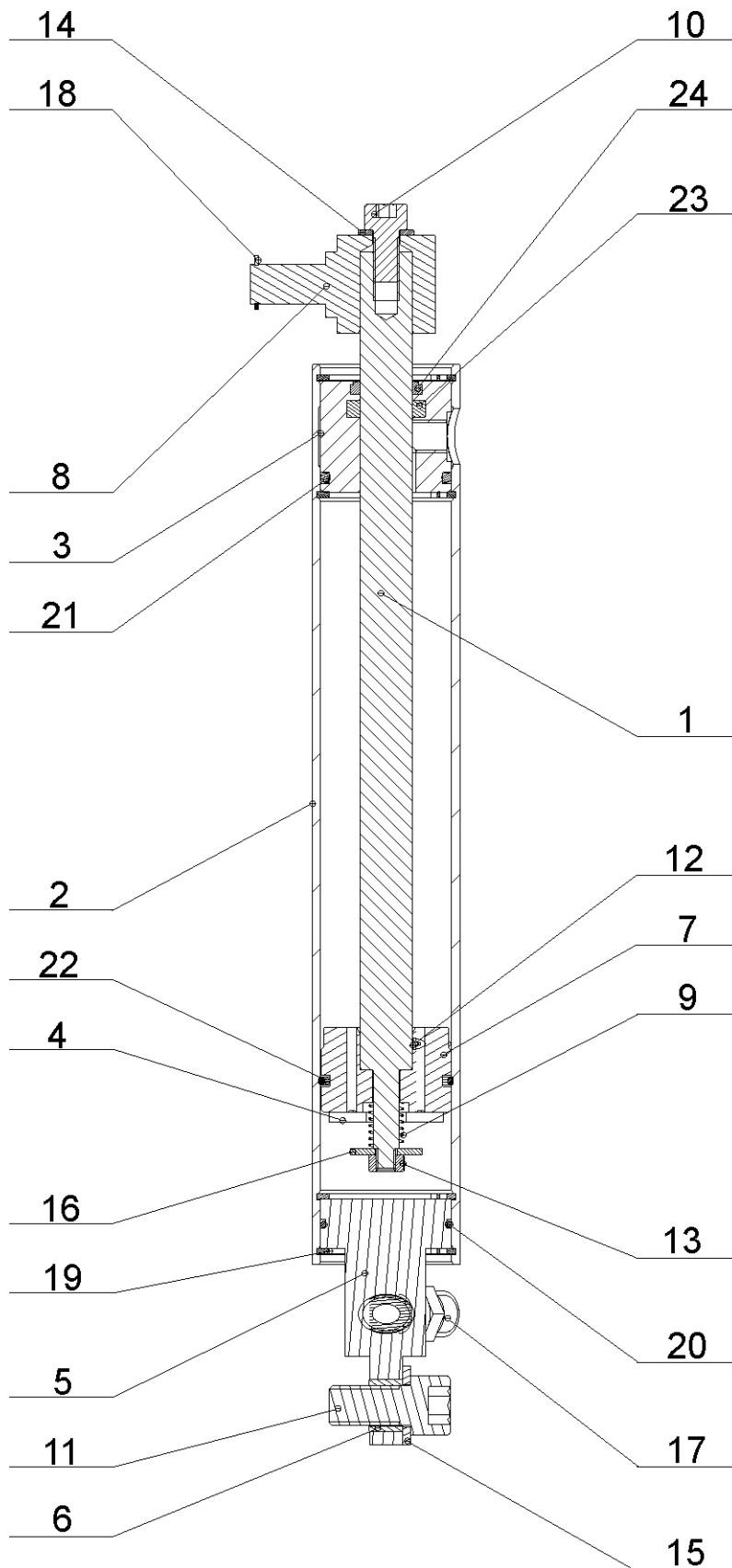
20.8. Vedení pilového pásu / Sägebandführung / Saw band guiding

Poz.	Objednací číslo	Název položky	ks
Pos.	Bestell - Nr.	Bezeichnung	Menge
Pos.	Reference No.	Item	Pcs.
1	Viz. výkres / Siehe Zeichnung / See drawing	Levá vodící kostka / Linker Führungsklotz / Left guiding cube	1
2	30.0104-015	Levá lišta / Linke Leiste / Left listel	1
3	Viz. výkres / Siehe Zeichnung / See drawing	Pravá vodící kostka / Rechter Führungsklotz / Right guiding cube	1
4	30.0504-961	Pilový pás / Sägeband / Saw band	1
5	30.0704-010	Upínka / Spanneisen / Clamp	1
6	30.0704-014	Pravá lišta / Rechte Leiste / Right listel	1
7	90.001.25.031	Šroub / Schraube / Screw M8x16 DIN 912	4
8	94.008.009	Páka / Klemmhebel / Lever M12x50	1
9	94.202.002	Redukce / Reduktion / Reduction 1/4"-6	2
10	96.080.001	Těsnící kroužek / Dichtungsring / Sealing ring 17.8x13.5x2	2
11	99.260.001	Kulový ventil / Kugelventil / Globe valve 1/4"	2



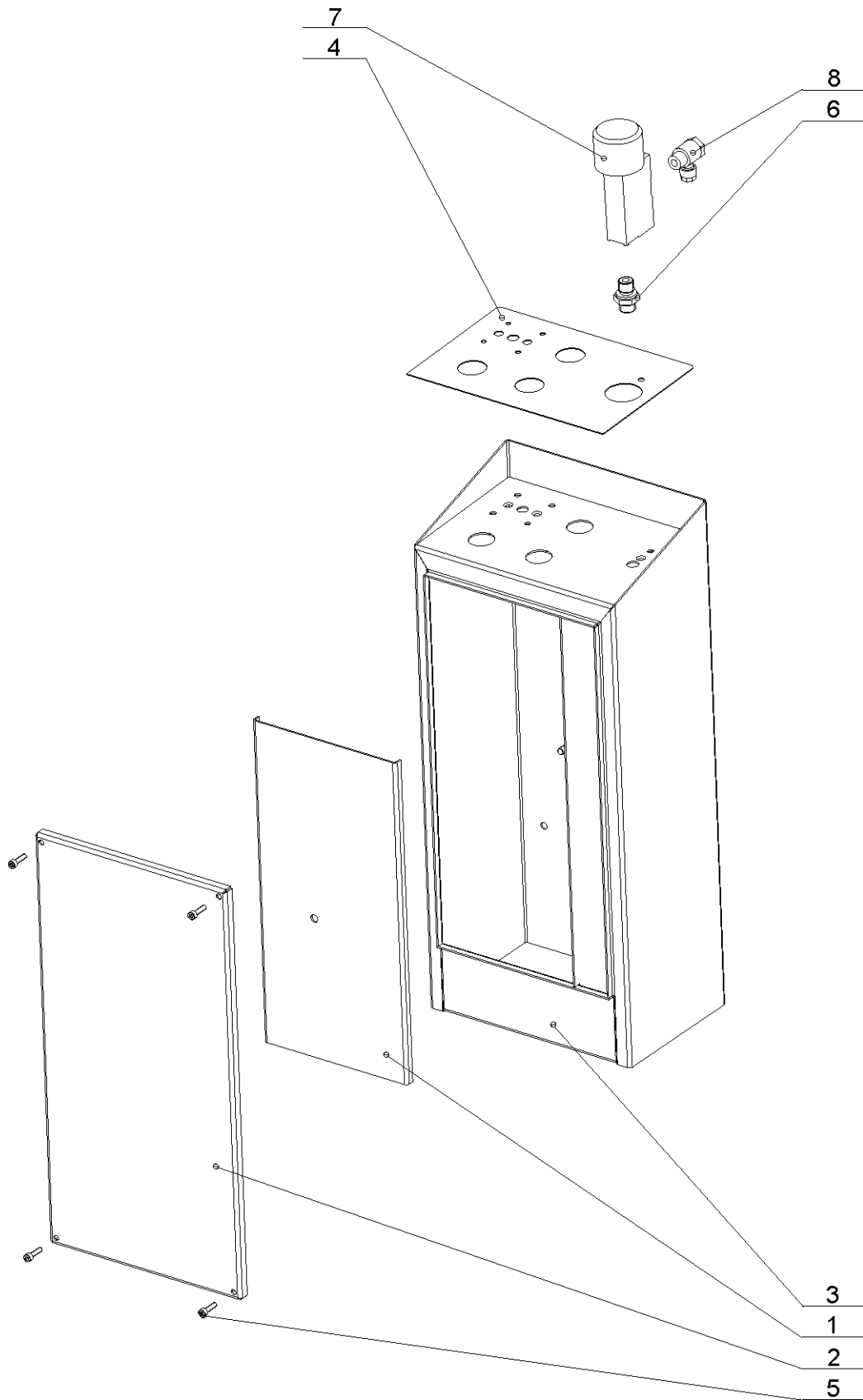
20.9. Kartáček / Bürste / Brush

Poz.	Objednací číslo	Název položky	ks
Pos.	Bestell - Nr.	Bezeichnung	Menge
Pos.	Reference No.	Item	Pcs.
1	30.0104-022	Držák kartáčku / Bürstenhalterung / Brush holder	1
2	30.0704-029	Hřídel kartáčku / Bürstenwelle / Brush shaft	1
3	31.0704-031	Kartáček / Bürste / Brush	1
4	90.001.25.019	Šroub / Schraube / Screw M6x25 DIN 912	1
5	90.100.55.006	Maticice / Mutter / Nut M10 DIN 934	1
6	90.150.50.004	Podložka / Scheibe / Washer Ø6,4 DIN 125	1
7	90.150.50.006	Podložka / Scheibe / Washer Ø10,5 DIN 125	1
8	95.800.001	Pojistný kroužek / Sicherungsring / Retaining ring Ø6 DIN 471	1



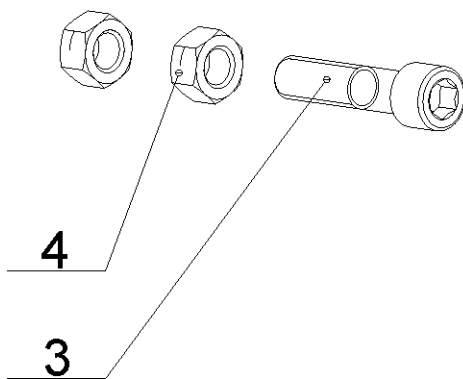
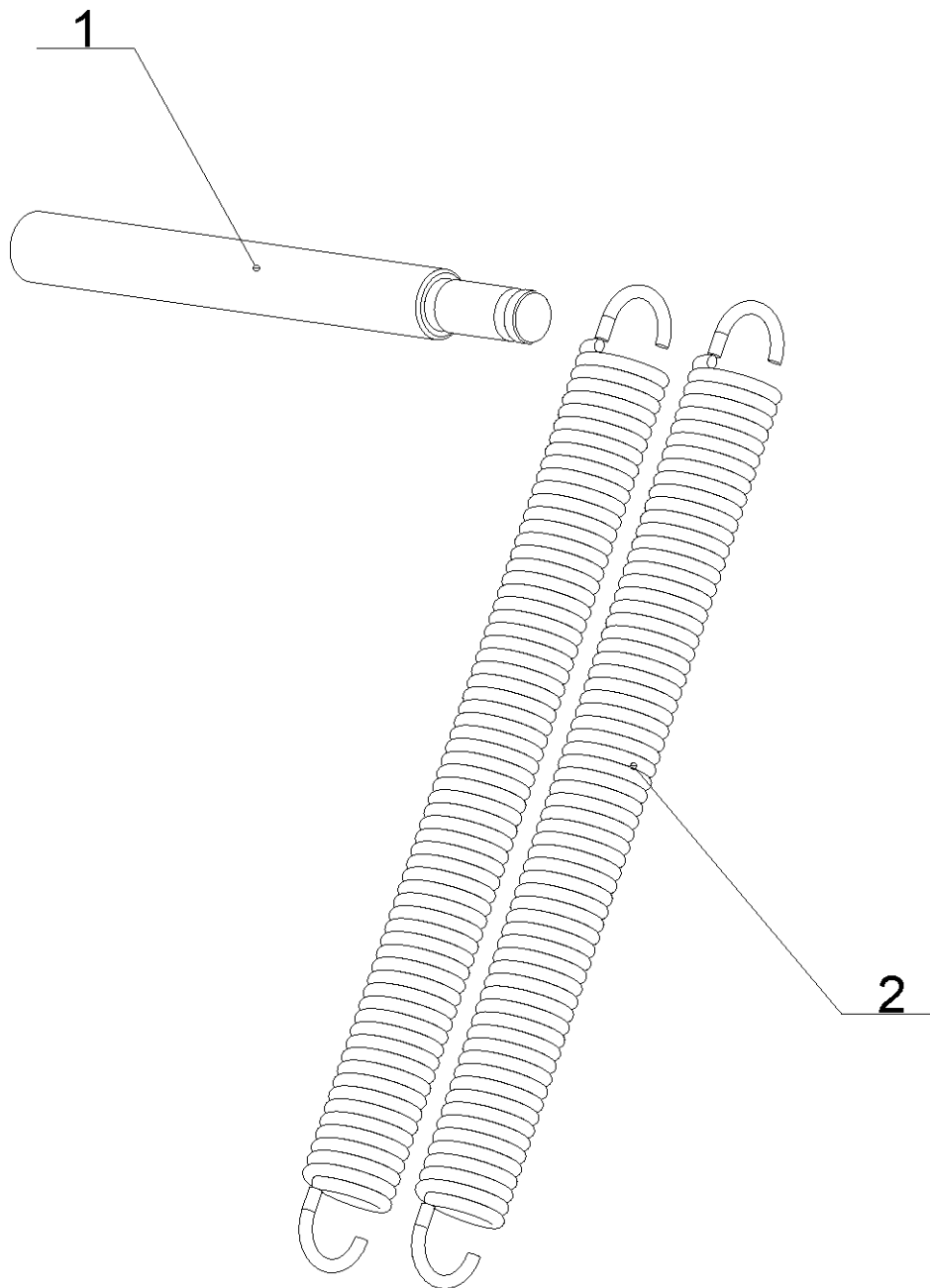
20.10. Zvedací válec / Hebezyliner / Lifting cylinder - 251.241

Poz.	Objednací číslo	Název položky	ks
Pos.	Bestell - Nr.	Bezeichnung	Menge
Pos.	Reference No.	Item	Pcs.
1	30.0507-001	Pístnice / Kolbenstange / Piston rod	1
2	30.0507-002	Válec / Zylinder / Cylinder	1
3	30.0507-003	Horní víko / Deckel / Upper cover	1
4	30.0507-004	Klapka ventilu / Ventilklappe / Valve flap	1
5	30.0507-904	Držák / Halter / Holder	1
6	30.0507-913	Pouzdro / Buchse / Bush	1
7	30.0707-001	Píst / Kolben / Piston	1
8	30.0707-009	Držák pístnice / Kolbenstangehalter / Piston rod holder	1
9	31.0707-014	Pružina / Feder / Spring	0.63x10x18x6.5
10	90.001.25.031	Šroub / Schraube / Screw	M8x16 DIN 912
11	90.001.25.057	Šroub / Schraube / Screw	M12x25 DIN 912
12	90.003.2D.003	Šroub / Schraube / Screw	M5x12 DIN 914
13	90.100.55.004	Matice / Mutter / Nut	M6 DIN 934
14	90.150.50.005	Podložka / Scheibe / Washer	Ø8,4 DIN 125
15	90.150.50.007	Podložka / Scheibe / Washer	Ø13 DIN 125
16	90.151.50.004	Podložka / Scheibe / Washer	Ø6.6x22x2 DIN 440
17	92.002.001	Šroubení přímé / Gerade Verschraubung / Straight screwing	1
18	95.800.004	Pojistný kroužek / Sicherungsring / Retaining ring	Ø12 DIN 471
19	95.801.005	Pojistný kroužek / Sicherungsring / Retaining ring	Ø40 DIN 472
20	96.001.010	O kroužek / O Ring / O Ring	36x2
21	96.002.017	O kroužek / O Ring / O Ring	34x3
22	96.002.017	O kroužek / O Ring / O Ring	34x3
23	96.041.001	Těsnící manžeta / Dichtungsmanschette / Gasket	16x24
24	96.060.001	Stírací kroužek / Abstreifring / Wiping ring	16x22



20.11. Ovládací panel / Bedienpult / Control panel

Poz.	Objednací číslo	Název položky	ks
Pos.	Bestell - Nr.	Bezeichnung	Menge
Pos.	Reference No.	Item	Pcs.
1	30.0513-002	Deska / Platte / Plate	
2	30.0513-003	Víko rozvaděče / Deckel / Switchboard cover	
3	30.0513-601	Panel elektro / Panel / Panel	
4	31.0513-004	Štítek / Schild / Label	
5	90.001.25.004	Šroub / Schraube / Screw M4x16 DIN 912	4
6	92.002.003	Šroubení přímé / Gerade Verschraubung / Straight screwing	1
7	92.152.002	Škrťící ventil / Drosselventil / Throttle-valve	1
8	93.009.002	Šroubení úhlové / Winkel Verschraubung / Angle screwing	1



20.12. Pružiny / Federn / Springs

Poz.	Objednací číslo	Název položky	ks
Pos.	Bestell - Nr.	Bezeichnung	Menge
Pos.	Reference No.	Item	Pcs.
1	30.1904-005	Držák pružiny / Federhalter / Spring holder	1
2	31.0702-019	Pružina / Feder / Spring 3.75x23x284x65	2
3	90.001.25.062	Šroub / Schraube / Screw M12x50 DIN 912	1
4	90.100.55.007	Matice / Mutter / Nut M12 DIN 934	2