

Series **Ergonomic**



Ergonomic 320.250 DGH

Operating instructions

**Before transporting and using the machine,
please read the instructions thoroughly!**

Seriové číslo / Serien Nummer / Serial Number _____

Service and information

Your BOMAR dealer:

Direct BOMAR contact:

BOMAR spol. s r.o.
Těžební 1236/1
62700 Brno
Czech Republic, EU

telefon: +420 – 533 426 100
fax: +420 – 533 426 109
e-mail: info@bomar.cz
www: <http://www.bomar.cz>

We are available:

Mondays to Fridays

7⁰⁰ – 16⁰⁰

Version:

1.08 / June 2010
rev. 1

BOMAR, spol. s r.o. © – Subject to modifications and amendments.

Content

1. SAFETY NOTES	9
1.1. Machine determination.....	10
1.2. Protective suit and personal safety.....	10
1.3. Safety notes for machine operator	11
1.4. Safety notes for the servicing and repairs	11
1.4.1. Safety notes for the servicing and repairs on hydraulic unit	12
1.5. Safety machine accessories	12
1.5.1. Total Stop.....	12
1.5.2. Arm cover.....	12
1.5.3. Band saw cover.....	12
1.5.4. Saw band stretching and rupture inspection.....	13
1.6. Safety notes for the cooling	13
1.6.1. Instructions for first help	13
1.7. Umístění štítku stroje / Maschinenschild position / Position of machine label	14
1.8. Umístění bezpečnostních značek / Verteilung der Sicherheitszeichen / Position of safety symbols.....	15
2. MACHINE DOCUMENTATION.....	17
2.1. Technická data / Technische Daten / Technical data	18
2.2. Rozměrové schéma / Aufstellzeichnung / Installation diagram.....	19
2.3. Popis / Beschreibung / Description.....	20
2.4. Transportation and stocking.....	21
2.4.1. Conditions for transportation and stocking.....	21
2.4.2. Transport and stocking preparations.....	21
2.4.3. Transport and stocking.....	21
2.4.4. Transportní schéma / Transportschema / Transport diagram.....	22
2.5. Activation.....	23
2.5.1. Machine working conditions	23
2.6. Band saw unpacking and assembling	23
2.6.1. Assembly of the control panel	23
2.6.2. Assembly of the hold-down lever.....	24
2.6.3. Hand wheel assembling.....	24
2.6.4. Length stop assembly.....	24
2.6.5. Drainage metal plate installing.....	24
2.6.6. Machine installing and levelling	25
2.6.7. Machine disposal after lifetime.....	25
2.6.8. First run of the power pack.....	25
2.6.9. Filling the reservoir with hydraulic oil	26
2.6.10. Kotevní plan / Verankerungsplan / Grounding plan.....	27
2.7. Electrical connection.....	28
2.7.1. Check the direction of the saw band.....	28
2.7.2. Check machine connection into electrical network.....	28
2.8. Filling of the cooling system	28
2.9. Check machine function	29
2.10. Saw band.....	29
2.10.1. Saw band size.....	29
2.10.2. Selection of the saw band tooth system.....	29
2.10.3. Saw band running-in.....	29
2.10.4. Tables for teeth selection	30
3. MACHINE CONTROL.....	31
3.1. Main switch.....	32
3.2. Control panel	32
3.2.1. Control panel – for machine without frequency converter.....	32
3.2.2. Control panel – for machine with frequency converter.....	33
3.3. Cutting.....	33
3.3.1. Semiautomatic cycle	33
3.4. Cycle breaking.....	34
3.5. Band saw adjusting.....	34
3.5.1. Cutting speed.....	34
3.5.2. Pressure adjusting to the cut	34
3.5.3. Setting of the material length	35
3.5.4. Optimal adjusting of the guide cubes span.....	35
3.5.5. Angular cut setting	36
3.5.6. Brush adjustment	37
3.6. Material insertion.....	38
3.6.1. Handling agent selection	38
3.6.2. Insertion	38
3.6.3. Bundle material cutting	38
4. MACHINE SERVICE	39
4.1. Saw band dismantling and installation.....	40
4.1.1. Saw band dismantling.....	40
4.1.2. Saw band installation.....	41

4.2. Saw band stretching and inspection.....	41
4.2.1. Saw band stretching.....	41
4.3. Saw band run adjustment on stretching wheel.....	41
4.3.1. Saw band run inspection.....	41
4.3.2. Saw band setting.....	42
4.4. Saw band adjusting.....	42
4.4.1. Hard metal guides adjustment.....	42
4.4.2. Guide cube adjustment.....	43
4.4.3. Adjusting the limit switch of the saw band stretching.....	43
4.4.4. Angular stops adjustments.....	44
4.4.5. Adjusting of the turning console securing lever.....	44
4.4.6. Saw frame lower position stop adjustment.....	45
4.4.7. Adjustment of the limit switch of saw frame lower stop point.....	45
4.4.8. Adjustment of the regulating pressure to the cut.....	46
4.4.9. Adjustment of a throttle valve.....	47
4.4.10. Brush adjustment.....	47
4.5. Cooling agents and chips disposal.....	48
4.5.1. Coolant device inspection.....	48
4.5.2. Chips disposal.....	48
4.6. Hydraulic, greases and oils.....	49
4.6.1. Gearbox oils.....	49
4.6.2. Lubricant greases.....	49
4.6.3. Lubrication.....	50
4.6.4. Hydraulic oils.....	50
4.6.5. Hydraulic unit service.....	51
4.7. Machine cleaning.....	51
4.8. Worn pieces replacement.....	52
4.8.1. Hard metal guides replacement.....	52
4.8.2. Saw band guiding rollers replacement.....	53
4.8.3. Round brush replacement.....	54
4.8.4. Stretching wheel replacement.....	54
4.8.5. Driving wheel replacement.....	56
4.8.6. Cooling pump replacement.....	58

5. ZÁVADY / TROUBLESHOOTING61

5.1. Mechanical problems.....	62
5.2. Electric problems.....	64
5.3. Hydraulic problems.....	65

6. SCHÉMATA / SCHEMAS / SCHEMATICS67

6.1. Elektrická schémata / Elektroschemas / Wiring diagrams – bez frekv. měniče / ohne Frequenzumrichter / without frequency convertor – 3x400 V/50 Hz, TN-C-S.....	68
6.2. Elektrické schéma /Elektroschema /Wiring diagrams – frekv. měnič / Frequenzumrichter / Frequency convertor – 3x400 V/50 Hz, TN-C-S.....	73
6.3. Hydraulické schéma / Hydraulikschema Hydraulic diagrams.....	78

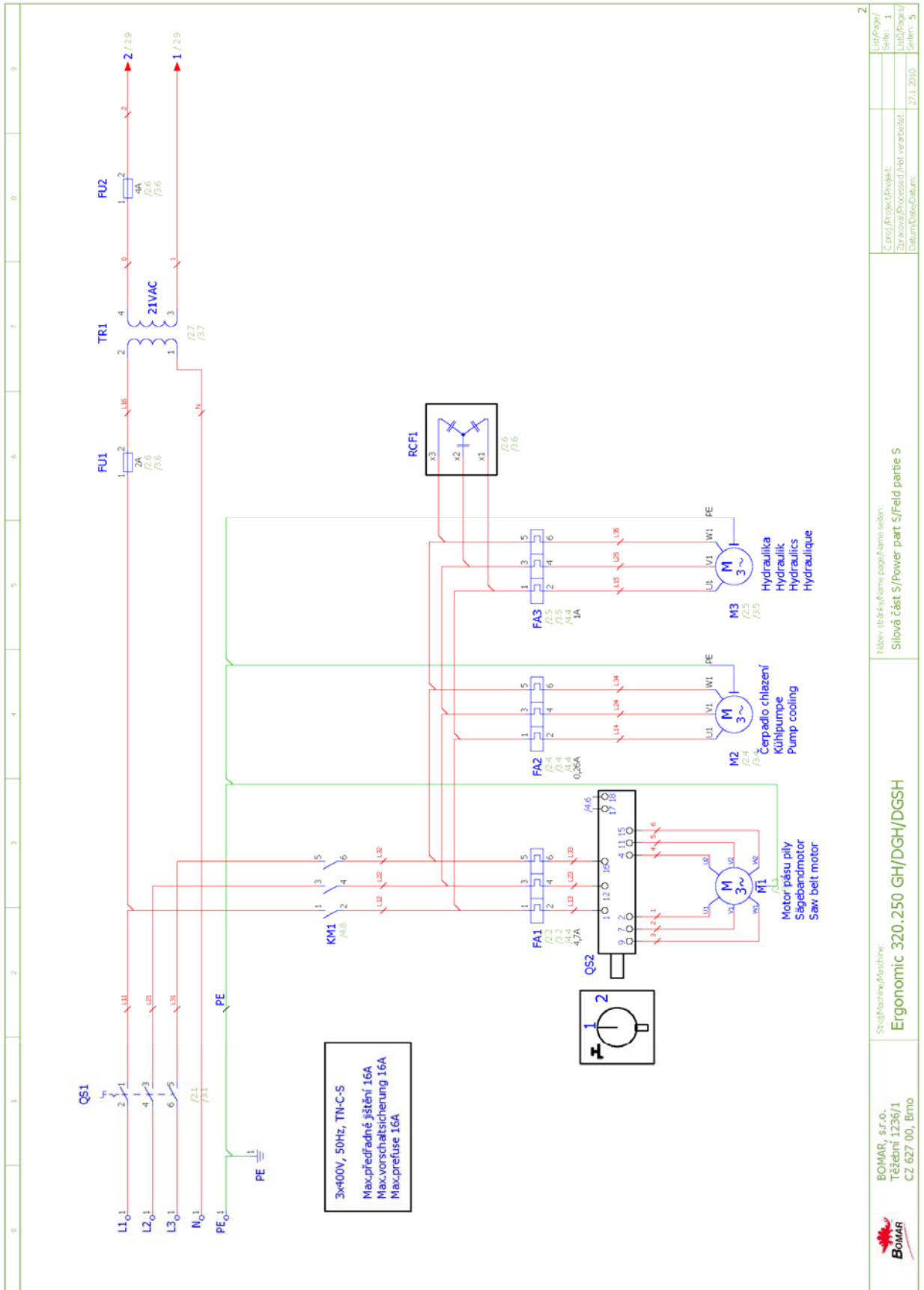
7. VÝKRESY SESTAV PRO OBJEDNÁNÍ NÁHRADNÍCH DÍLŮ / ZEICHNUNGEN FÜR BESTELLUNG DER ERSATZTEILE / DRAWING ASSEMBLIES FOR SPARE PARTS ORDER81

7.1. Ergonomic 320.250 DGH.....	82
7.2. Kusovník / Stückliste / Piece list – Ergonomic 320.250 DGH.....	83
7.3. Rameno / Sägerahmen / Saw arm.....	84
7.4. Kusovník / Stückliste / Piece list – Rameno / Sägerahmen / Saw arm.....	85
7.5. Rameno / Sägerahmen / Saw arm.....	86
7.6. Kusovník / Stückliste / Piece list – Rameno / Sägerahmen / Saw arm.....	87
7.7. Konzola / Konzole / Console.....	88
7.8. Kusovník / Stückliste / Piece list – Konzola / Konzole / Console.....	89
7.9. Konzola / Konzole / Console 2.....	90
7.10. Kusovník / Stückliste / Piece list – Konzola / Konzole / Console.....	91
7.11. Svěrák / Schraubstock / Vice.....	92
7.12. Kusovník / Stückliste / Piece list – Svěrák / Schraubstock / Vice.....	93
7.13. Napínání / Spannung / Tensioning.....	94
7.14. Kusovník / Stückliste / Piece list – Napínání / Spannung / Tensioning.....	95
7.15. Vedení pásu / Sägebandführung / Belt guide.....	96
7.16. Kusovník / Stückliste / Piece list – Vedení pásu / Sägebandführung / Belt guide.....	97
7.17. Vodící kostka / Führungsklotz / Guiding cube.....	98
7.18. Kusovník / Stückliste / Piece list – Vodící kostka / Führungsklotz / Guiding cube.....	99
7.19. Vodící kostka / Führungsklotz / Guiding cube.....	100
7.20. Kusovník / Stückliste / Piece list – Vodící kostka / Führungsklotz / Guiding cube.....	101
7.21. Válec zvedací / Hebezyylinder / Lifting cylinder.....	102
7.22. Kusovník / Stückliste / Piece list – Válec zvedací / Hebezyylinder / Lifting cylinder.....	103
7.23. Podstavec / Untersatz / Base.....	104
7.24. Kusovník / Stückliste / Piece list – Podstavec / Untersatz / Base.....	105
7.25. Doraz / Anschlag / Lenght Stop.....	106
7.26. Kusovník / Stückliste / Piece list – Doraz / Anschlag / Lenght Stop.....	107
7.27. Chlazení / Kuhlung / Cooling.....	108
7.28. Kusovník / Stückliste / Piece list – Chlazení / Kuhlung / Cooling.....	109

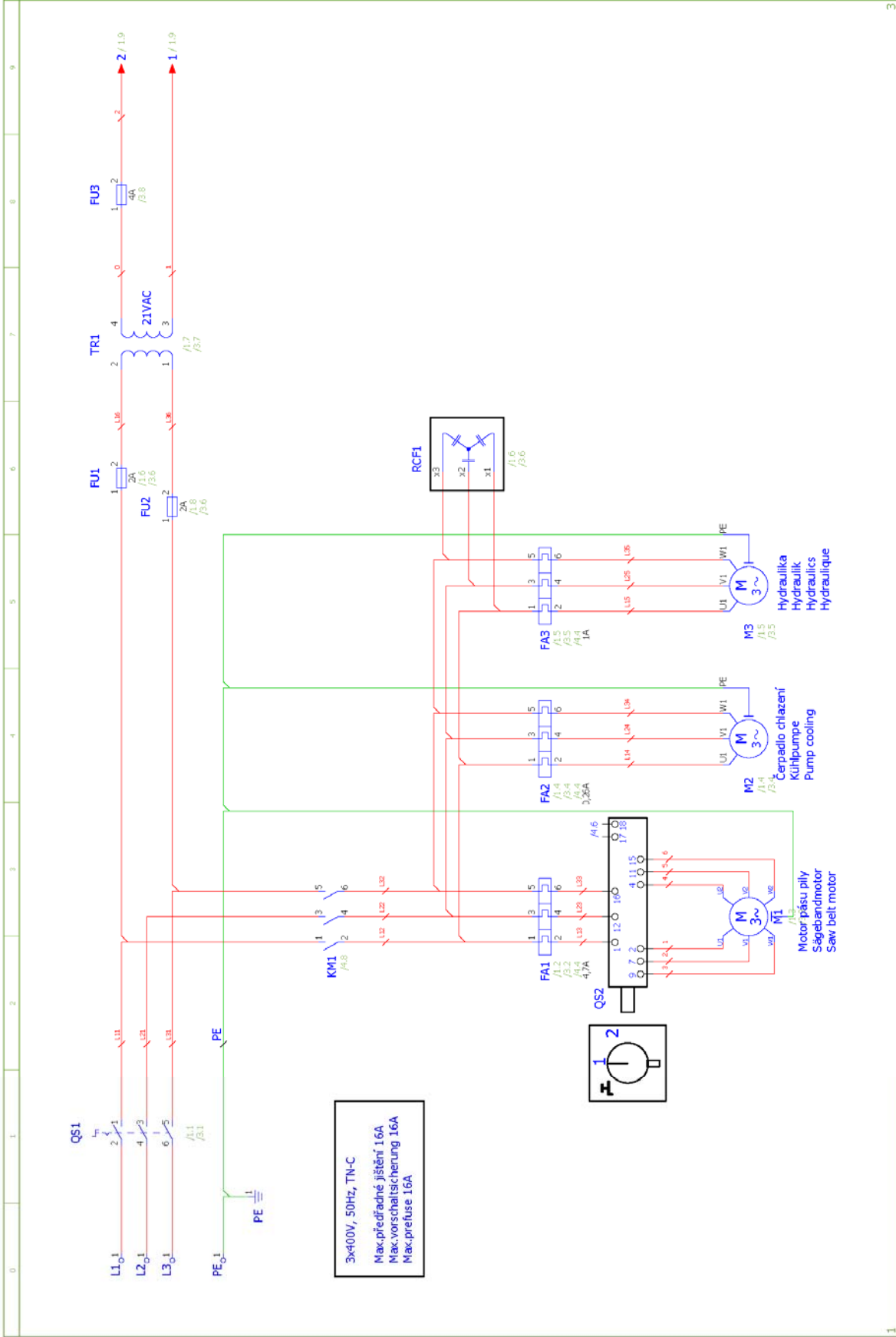
7.29.	Válec / Zylinder / Roller.....	110
7.30.	Kartáč / Bürste / Brush.....	111

6. **Schémata / Schemas / Schematics**

6.1. Elektrická schémata / Elektroschemas / Wiring diagrams –
bez frekv. měniče / ohne Frequenzumrichter / without
frequency convertor – 3×400 V/50 Hz, TN-C-S

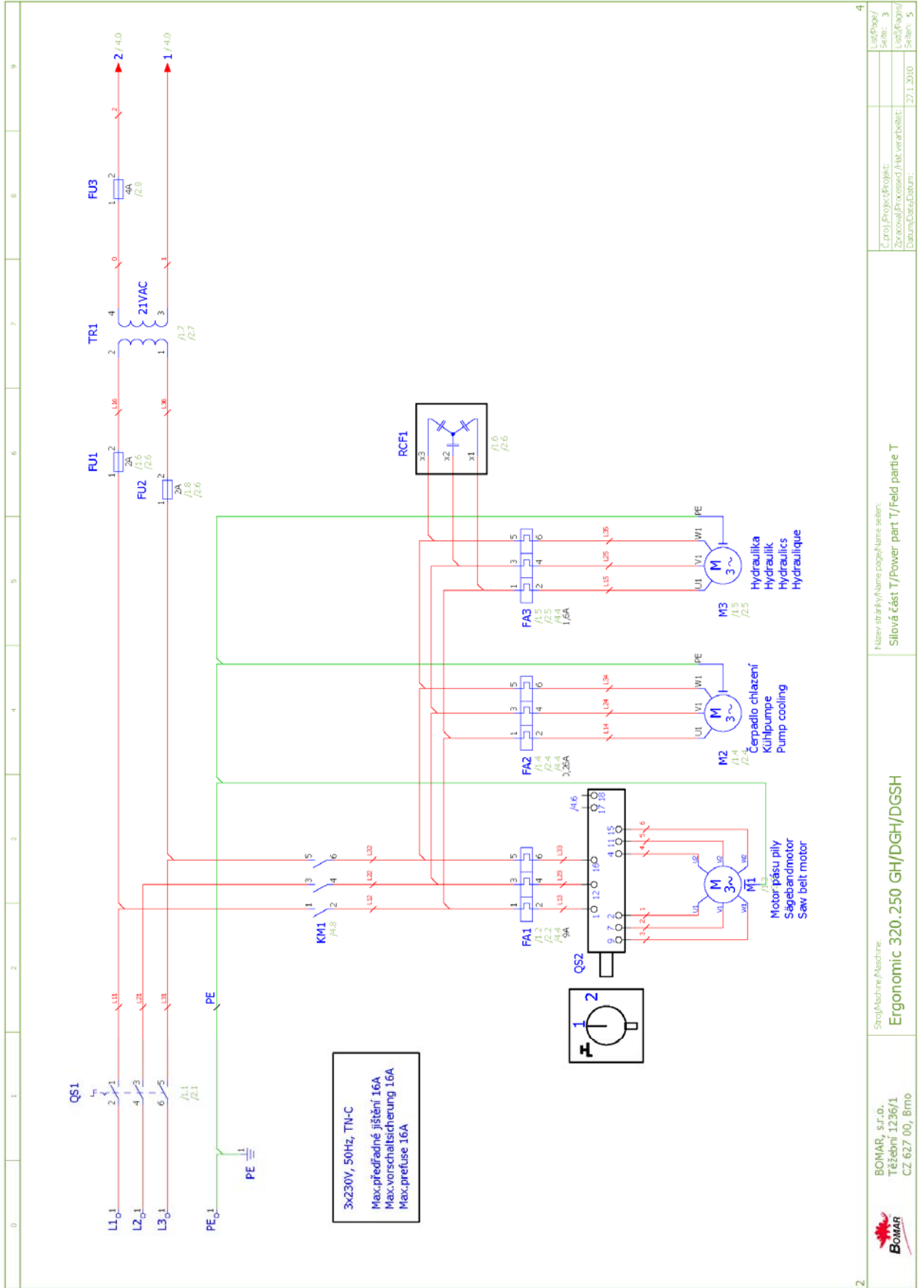


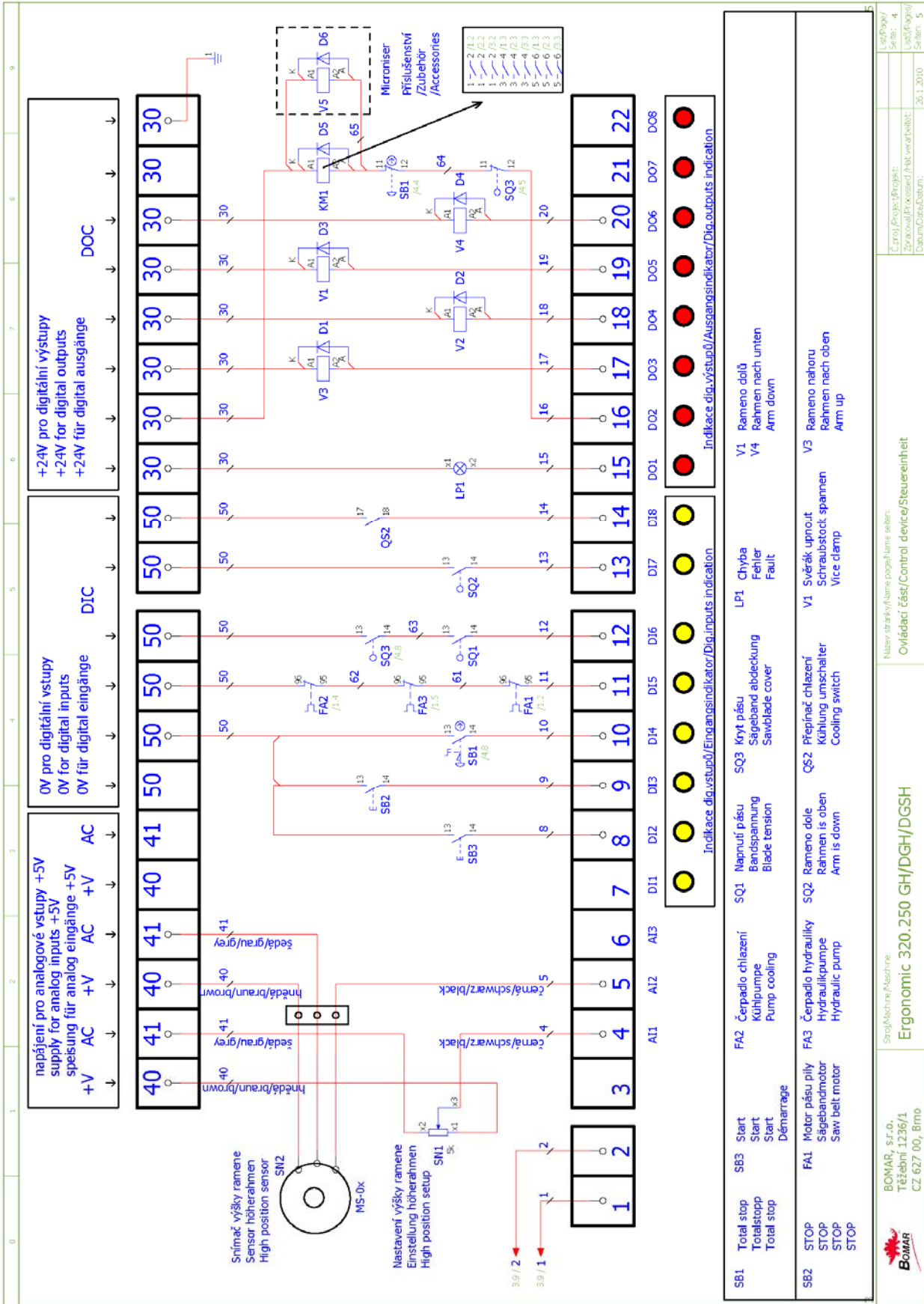
BOMAR, s.r.o. Tržební 1236/1 CZ 627 00, Břmo	Stroj/Machine/Maschine: Ergonomic 320.250 GH/DGH/DGSH	Název dílky/Name of part/Name of part: Silová část S/Power part S/Feld partie S	Lib/Projekt/ Seite: 1
			Lib/Projekt/ Datum/Date/Datum: 27.1.2010



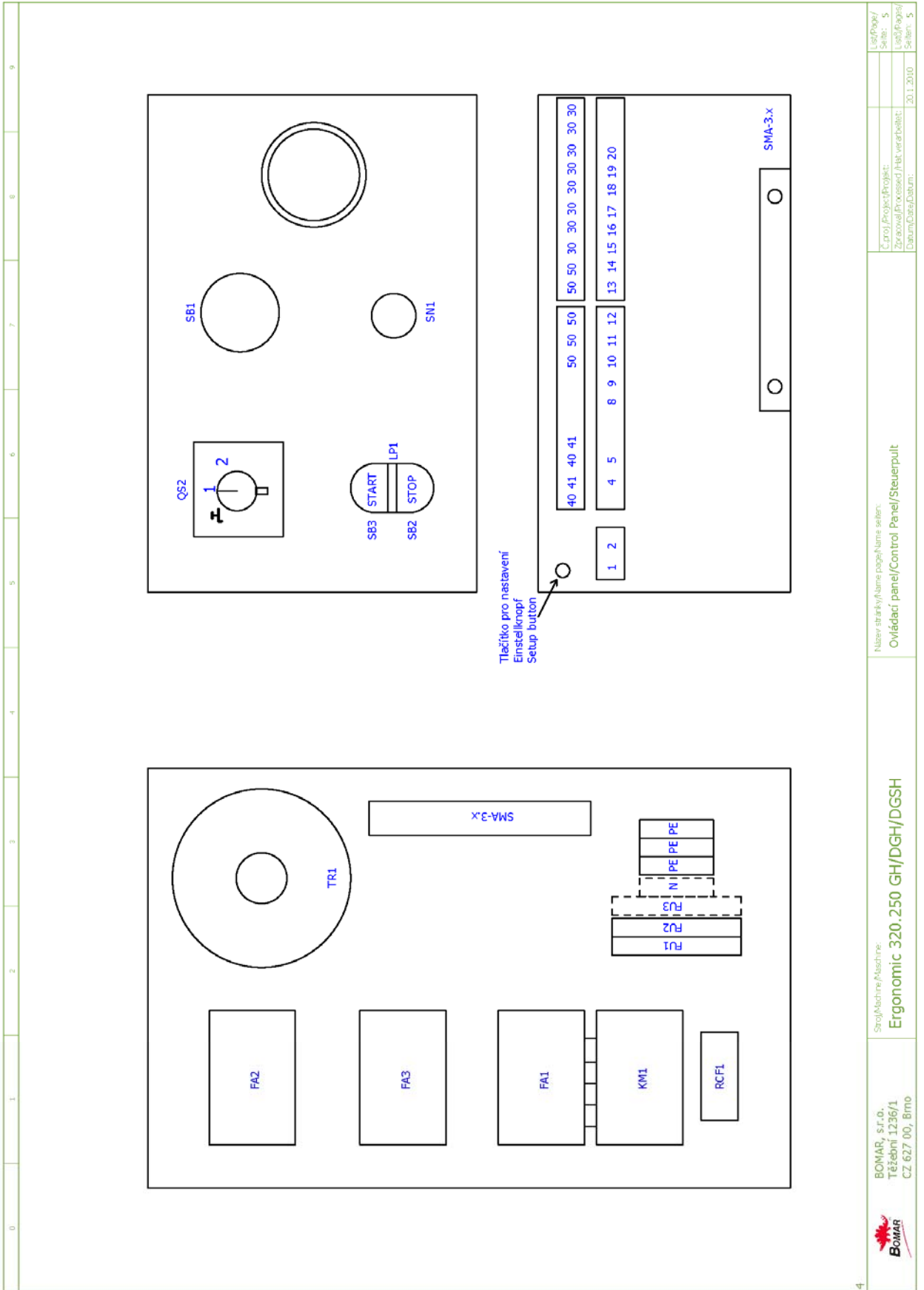
1	2	3	4	5	6	7	8	9	
Stroj/Machine/Maschine: Ergonomic 320.250 GH/DGH/DGSH								Název stránky/Name page/Name sheet: Silová část P/Power part P/field partie P	
BOMAR, s.r.o., Těšební 1236/1 CZ 627 00, Brno								Z.croj/Project/Projekt: Zpracoval/Processed/Hit, verze/bat: Datum/Data/Datum: 27.1.2010	
								List/Page/ Sheet: 2 List/Page/ Sheet: 5	

Schemata
Schemas
Schematics

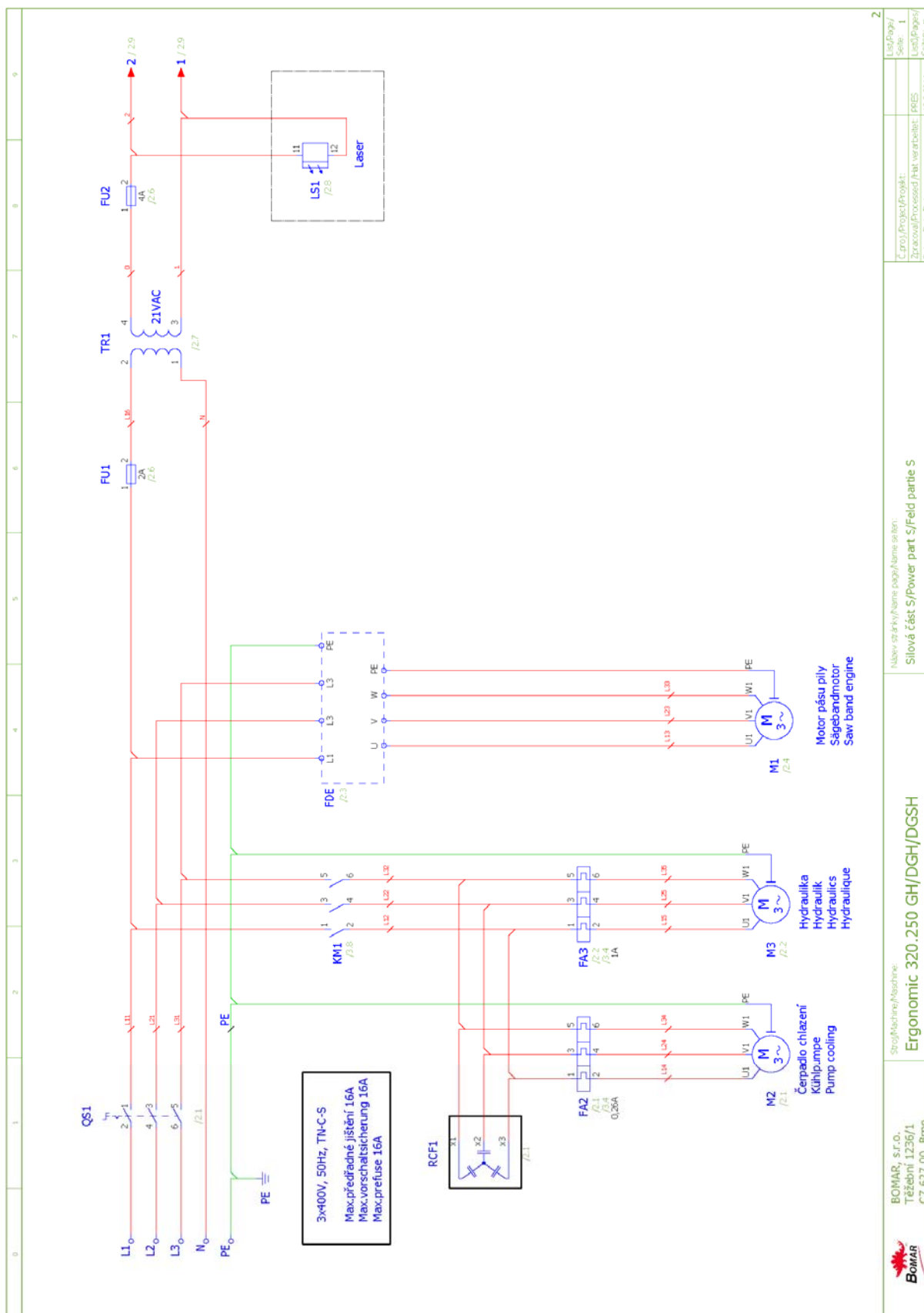




Schemata Schematics

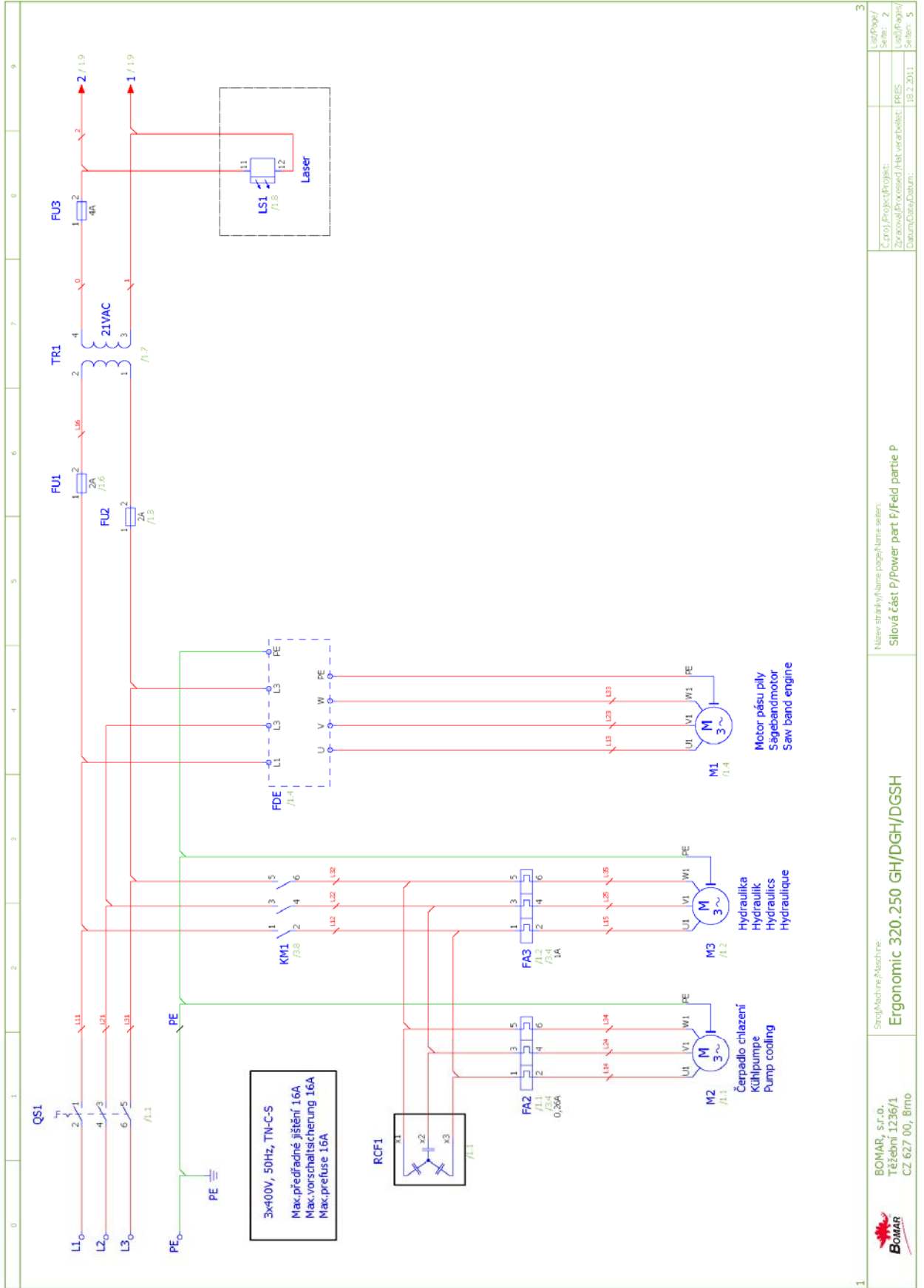


6.2. Elektrické schéma /Elektroschema /Wiring diagrams – frekv. měnič / Frequenzumrichter / Frequency convertor – 3×400 V/50 Hz, TN-C-S

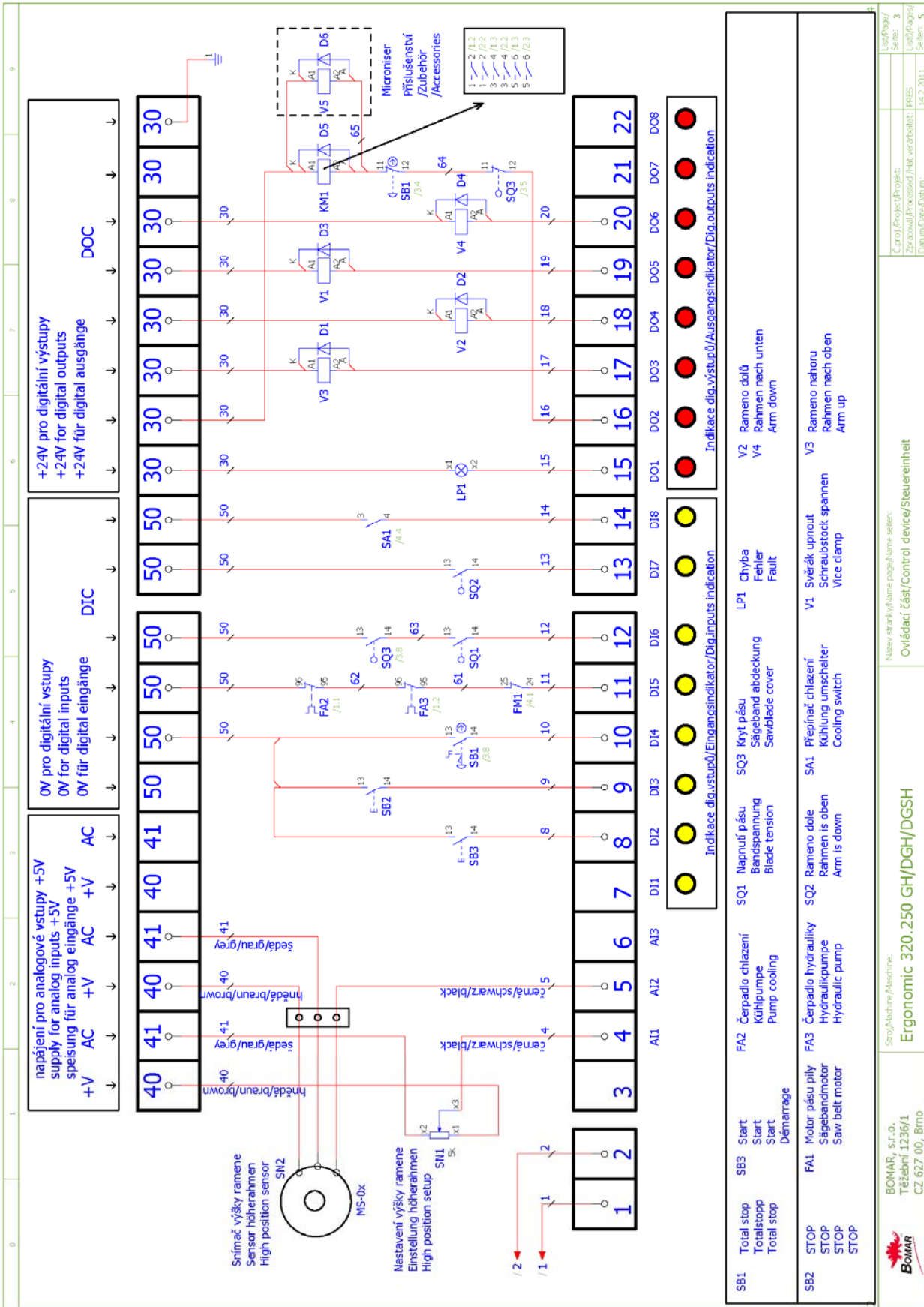


Název stránky/Name page/Name sheet:		2	
Číslo/Projekt: Zpracoval/Processed/Has verarbeitet:	ES	Stroj/Machine/Asschine:	Ergonomic 320.250 GH/DGH/DGSH
Datum/Data/Datum:	18.2.2011	Silová část S/Power part S/Field partle S	
Úč/Pages/ Seite: 1	1		
Úč/Pages/ Seite: 5	5		

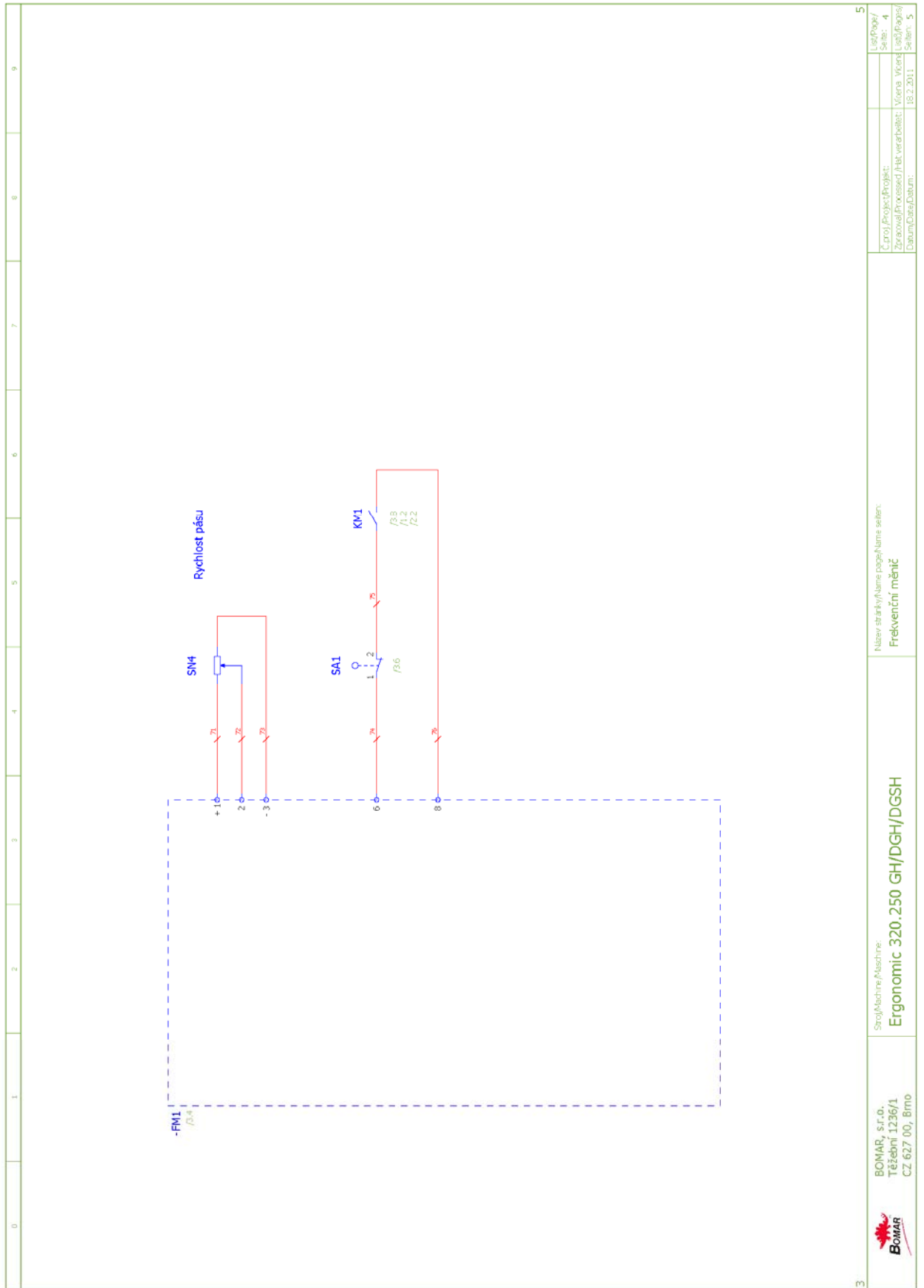
**Schemata
Schemata
Schematics**

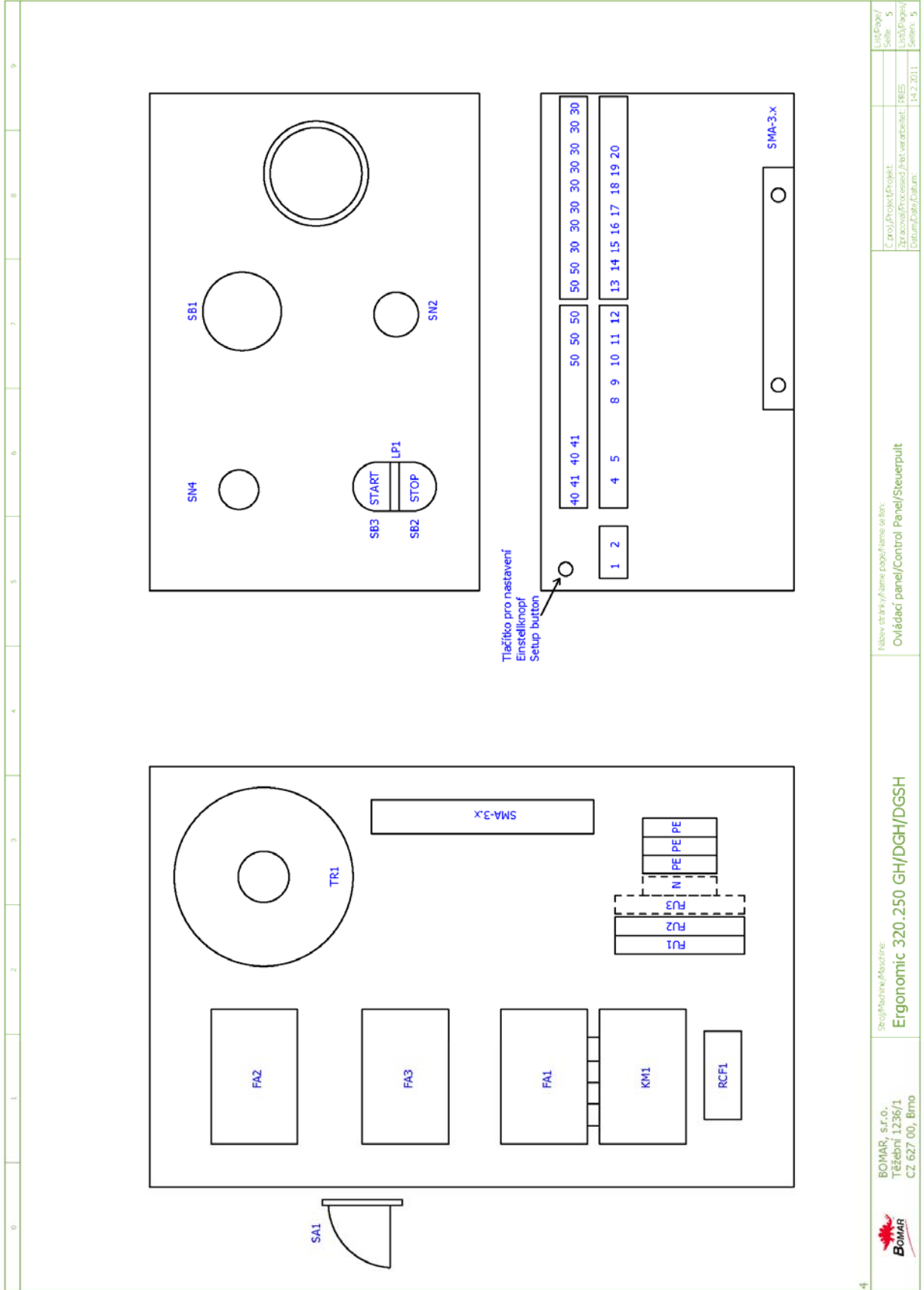


1	2	3	4	5	6	7	8	9
<p>Název stránky/název page/název seiten: Silová část P/Power part P/field partie P</p> <p>Stroj/Machine/Maschine: Ergonomic 320.250 GH/DGH/DGSH</p> <p>Z.číslo/Project/Projekt: Zpracoval/Processed/Hat. verarbeitet: PREIS</p> <p>Datum/Data/Datum: 18.2.2011</p>								
<p>Číslo stránky/název page/název seiten: 3</p> <p>Číslo listu/Sheet: 2</p> <p>Číslo listu/Page/Sheet: 5</p>								



**Schemata
Schemata
Schematics**

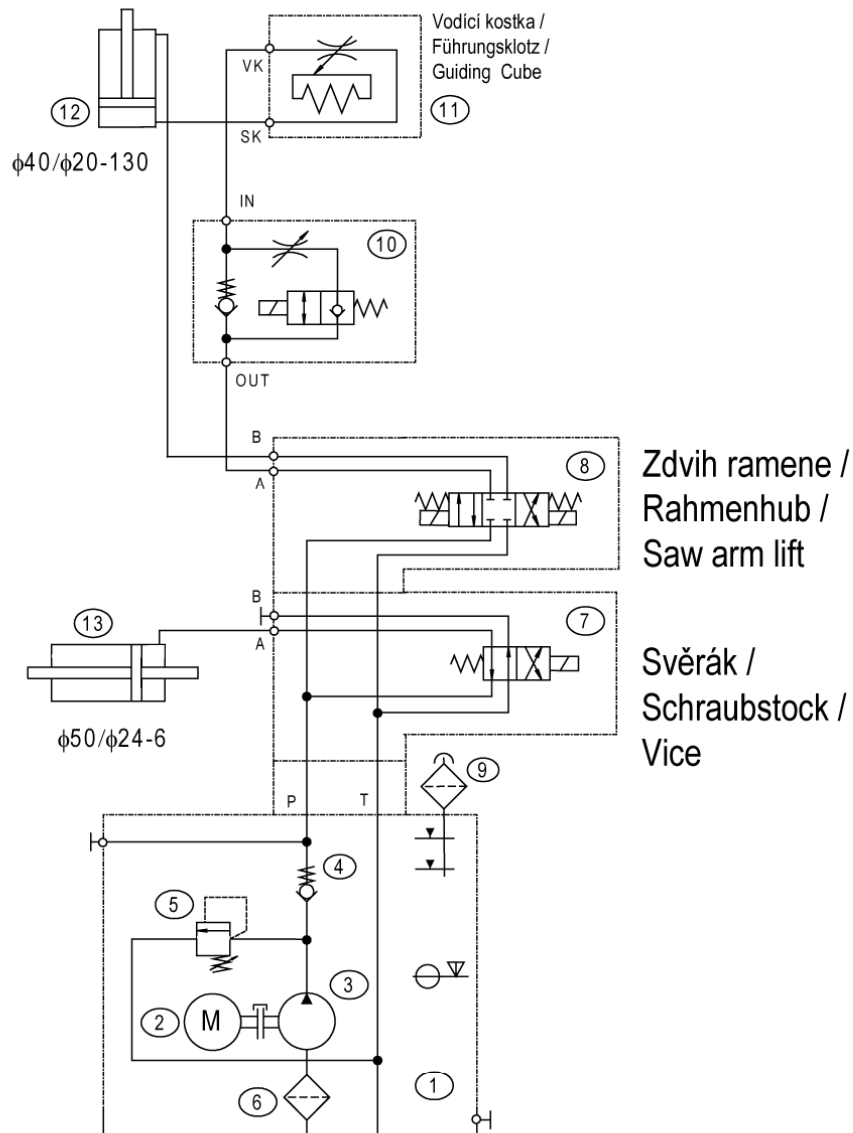




Tlačítko pro nastavení
Einstellknopf
Setup button

BOMAR, s.r.o. Těšební 1236/1 CZ 627 00, Brno	Stroj/Machine/Machine: Ergonomic 320.250 GH/DGH/DGSH	Name/stránky/Name page/frame set: Ovládací panel/Control Panel/Steuerpult	C.proj./Projekt/Projekt: Zpracoval/Processed/Abt.verarbeitet: PŘES. Datum/Date/Datum: 14.2.2011	List/Page/ Seite: 5 List/Page/ Seiten: 5
--	--	--	---	---

6.3. Hydraulické schéma / Hydraulikschema Hydraulic diagrams



Typ / Type / Type

Ergonomic 250 GH / DGH / DGSH

Hydraulický agregát / Hydroaggregat / Hydro aggregat

92.001.040 (738-1013), Typ SMA04-33/11.0-A-12LS.FD-1013/02400 – Hytos

92.001.040, Typ HAH 11-4,6/30-0,25-1 – Hykom

Neuvedené světlosti / Unerwähnt Lichtbreite / Unlisted inside diameters

JS6

Výstupní šroubení / Ausgangsschraubung / Output screwing
G1/4"

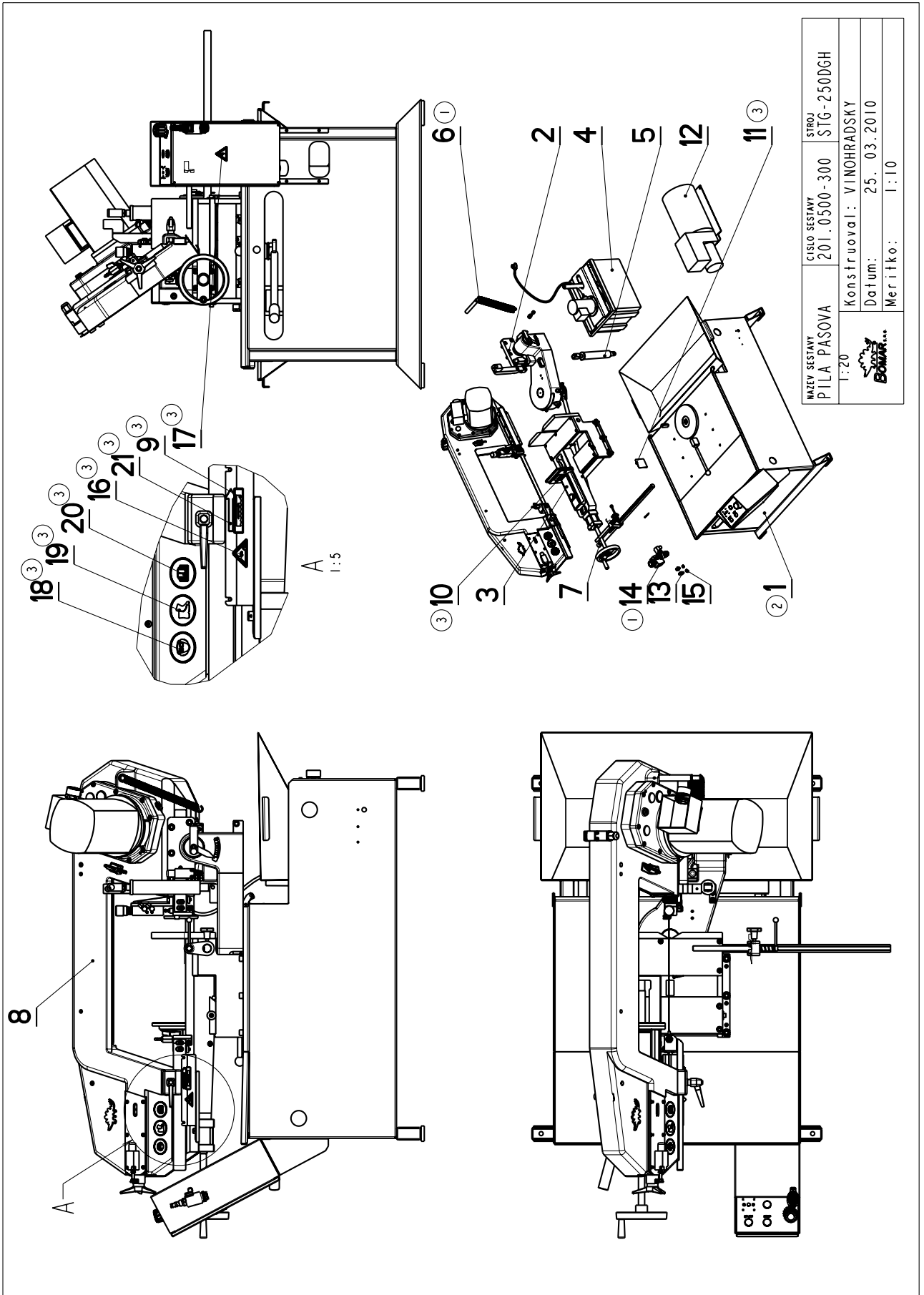
P_{max}	3 Mpa
Q	4,3 dm³/min
n	1395 ot./min
P	0,25 kW

Poz. Pos. Pos.	Název Bezeichnung Item	Typ Hytos	Typ Hykom		Ks Mng. Pcs.
1	Nádrž / Behälter / Tank			12 dm ³ VÁLCOVÁ, PLECH	1
2	Elektromotor / Elektromotor / Electromotor	MA -A L71		0,25k W 400/230V, 50Hz	1
3	Hydrogenerátor / Hydraulikgenerator / Hydrogenerator	P 2-3,3L.65017		3,3 cm ³ /ot.	1
4	Jednosměrný ventil / Einwegventil / One-way valve	VJZH -06-005-G 1/4			1
5	Přepouštěcí ventil / Bypašventil / By pass valve	V P P 2-04/S -6		Set on 3 MPa	1
6	Sací filtr / Filter / Suction filter	2S F 56/48-0,063		63 μm	1
7	Rozvaděč / Verteilungsventil / Distributor	R P E K 1-03G 2R 11/02400E 1K 1	M D1L-TA /10N-D24K 1	24V DC	1
8	Rozvaděč / Verteilungsventil / Distributor	R P E K 1-03G 3Z11/02400E 1K 1Z2	M D1L-S 1/10N-D24K 1	24V DC	1
9	Nalévací zátka / Einfüllspund / Fill stopper	L1.0406-101			1
10	Stop Ventil / Stop-Ventil / Stop Valve	555-0607		92.153.013	1
11	RE G U L A C E	K O S T K A : 251.218			1
12	Válec zvedací / Hebezyylinder / Lifting cylinder	d40/d20-130		2-ČINNÝ	1
13	Válec svěráku / Schraubstockzylinder / Vice cylinder	d50/d24-6		1-ČINNÝ	1

7. Výkresy sestav pro objednání náhradních dílů / Zeichnungen für Bestellung der Ersatzteile / Drawing assemblies for spare parts order

- Při objednávání náhradních dílů vždy uvádějte: typ stroje (např. practix Ergonomic 320.250 DGH) , výrobní číslo (např. 125) a rok výroby (např. 1999).
- In die Bestellung der Ersatzteile führen Sie immer an: Maschinentyp (z. B. Ergonomic 320.250 DGH), Serien Nr. (z. B. 125) und Baujahr (z. B. 1999).
- For spare parts order, you must always to allege: type of machine (for example Ergonomic 320.250 DGH), serial number (for example 125, see cover page) and year of construction (for example 1999).

7.1. Ergonomic 320.250 DGH



7.2. Kusovník / Stückliste / Piece list – Ergonomic 320.250 DGH

Cislo Sestavy 201.0500-300		Ver. 2		Název sestavy PILA PASOVA/BAND SAW/BANDSÄGE	
Poz.	Objednací číslo	Ver.	Název položky	Rozměr	Ks
1	201.0501-700 (2)	4	PODSTAVEC / BASE / UNTERSATZ		1
2	201.0502-300	2	KONZOLA OTOCNA / TURNABLE CONSOL / DREHKONSOLE		1
3	201.0503-300	0	SVERAK / VICE / SCHRAUBSTOCK		1
4	201.0506-000	0	CHLAZENI / COOLING / KÜHLUNG		1
5	201.0507-910	0	VALEC ZVEDACI / LIFTING CYLINDER / HEBEZYLINDER	251.231	1
6	201.0514-700 (1)	0	PRUZINA / SPRING / FEDER		1
7	201.0703-100	0	DORAZ / STOP PIECE / ANSCHLAG		1
8	201.2804-000	5	RAMENO / SHOULDER / SÄGERAHMEN		1
9	31.0104-026 (3)	0	SAMOLEPKA / STICKER / AUFKLEBER		1
10	31.0599-005 (3)	0	SAMOLEPKA / STICKER / AUFKLEBER		1
11	31.0599-805 (3)	1	STITEK TYPOVY / MACHINE LABEL / MASCHINE SCHILD	P 0.5x65	1
12	92.001.020	0	AGREGAT HYDRAULICKY / HYDRAULIC GENERATOR / HYDRAULIKAGGREGAT	731-0440	1
13	92.002.003	0	SROUBENI PRIME / DIRECT BOLTING / GERADE VERSCHRAUBUNG		2
14	92.153.013 (1)	0	VENTIL / VALVE / VENTIL	HYTOS 555-0607	1
15	96.082.002	0	TESNENI / SEALING / DICHTUNG	KROUZEK CU 13/17	2
16	99.900.040 (3)	0	SAMOLEPKA / STICKER / AUFKLEBER		1
17	99.900.045 (3)	0	SAMOLEPKA / STICKER / AUFKLEBER		1
18	99.900.047 (3)	0	SAMOLEPKA / STICKER / AUFKLEBER		1
19	99.900.048 (3)	0	SAMOLEPKA / STICKER / AUFKLEBER		1
20	99.900.049 (3)	0	SAMOLEPKA / STICKER / AUFKLEBER		1
21	99.900.053 (3)	0	SAMOLEPKA / STICKER / AUFKLEBER		1

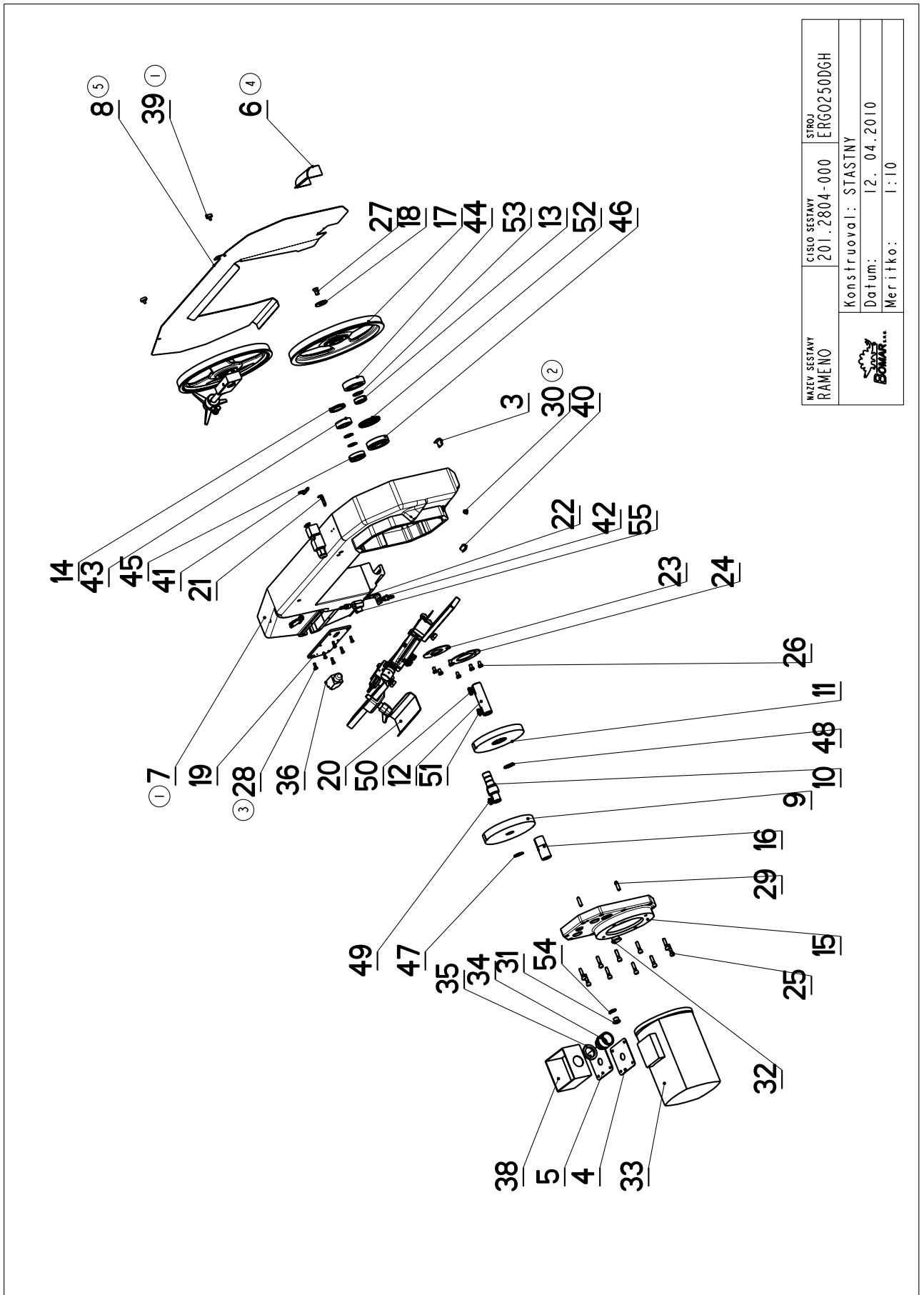
I 92.152.001 ZRUSIT Z ks. STROJE ergonomic 250GH NAHRAZUJE 92.153.013. 201.0214-200 ZRUSIT Z ks. STROJE ergonomic 250GH NAHRAZUJE 201.0514-700 12.7.2004 VINOHRADSKY

2.ZM.Z ks.STROJE ZRUSIT PODSTAVEC 201.0501-100 A NAHRADIT JEJ CISLEM 201.0501-700. 4.6.2008 VINOHRADSKY

3.PRIDANY BEZPECNOSTNI ZNACKY 99.900.053 (SMEROVA SIPKA),99.900.049 (CIST NAVOD),99.900.048 (PRACOVNI OBUV), 99.900.047 (NOSTE BRYLE),99.900.045 (NEBEZPECI URAZU E.,PROUDEM),99.900.040 (NEBEZPECI RIZNUTI), 31.0599-005 (NEBEZPECI STLACENIM),31.0104-026 (STITEK PASU), 31.0599-805 (TYPOVY STITEK). 159/ZM191 22.9.2009 SLEZACKOVA

Cislo Sestavy/Number of assembly/Nummer der Baugruppe; Verze (Ver.)/Version/Version; Název sestavy/Assembly title/Name der Baugruppe; Pozice (Poz.)/Position/Position;
Objednací číslo/Purchase order number/Bestellnummer; Název položky/Volume title/Name der Position; Rozměr/Stock size/Abmessung

7.3. Rameno / Sägerahmen / Saw arm

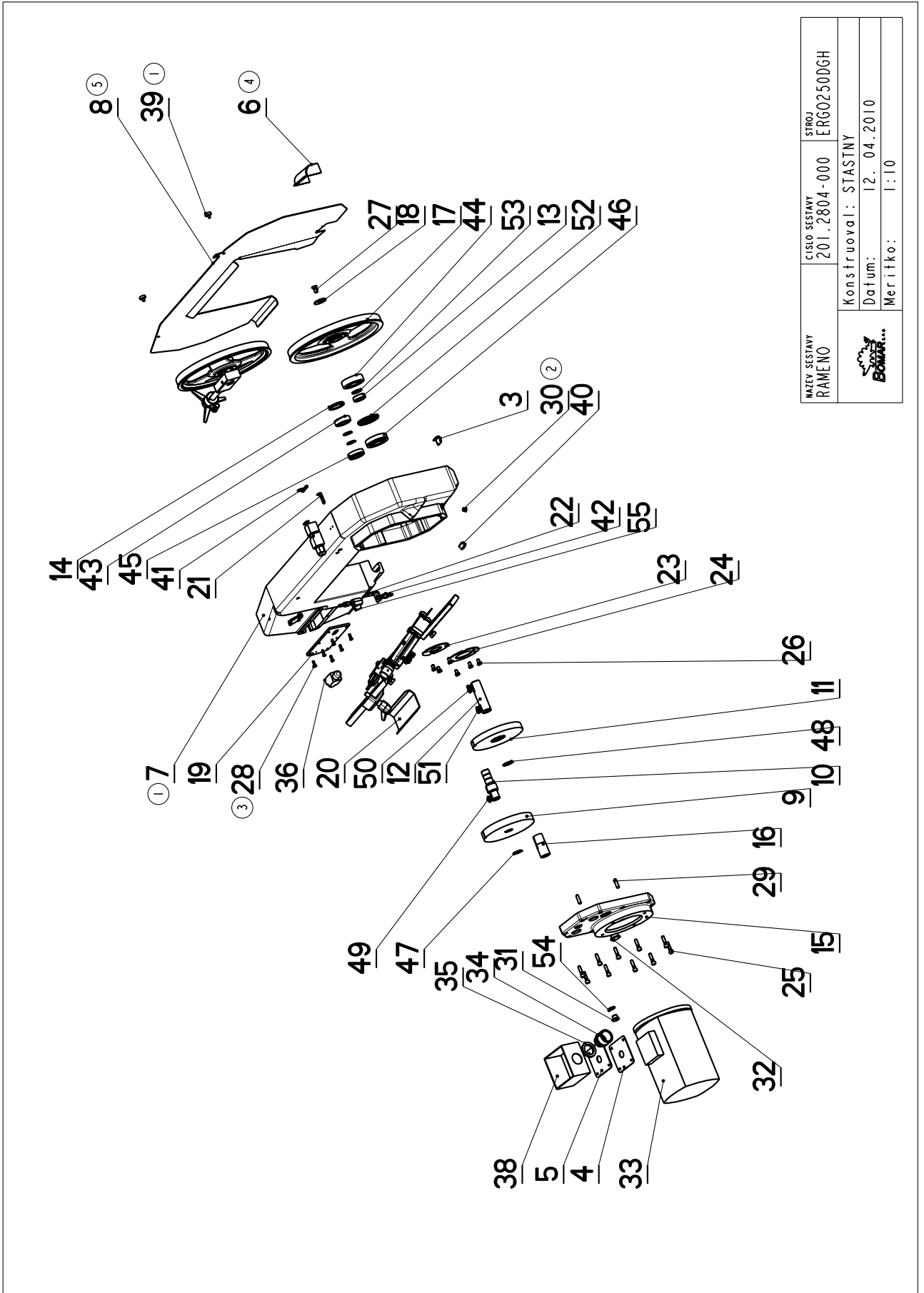


NAZEV SESTAVY RAMENO	CÍSLO SESTAVY 201.2804-000	STROJ ERG0250DGH
Konstruoval: STASTNY		Datum: 12. 04. 2010
Meritko: 1:10		

7.4. Kusovník / Stückliste / Piece list – Rameno / Sägerahmen / Saw arm

Císlo Sestavy 201.2804-000		Nozov sestavy RAMENO/SHOULDER/SÄGERAHMEN			
Poz.	Objednací číslo	Ver.	Název položky	Rozměr	Ks
1	201.0508-000	0	NAPINANI / TENSIONING / SPANNUNG		1
2	201.2810-000	0	VEDENÍ PASU / BELT GUIDE / SÄGEBANDFÜHRUNG		1
3	30.0104-029	0	UCHYTKA / CLIP / HALTER	P 2- 36	1
4	30.0504-010	1	DESKA ELEKTRO / ELECTRIC BOARD / PLATINE	P 1.5 - 95	1
5	30.0504-011	0	GUMA / RUBBER / GUMMI	TL.2-95	1
6	30.0504-604	4	KRYT / COVER / ABDECKUNG	P 1.5x84	1
7	30.0504-751	1	RAMENO / SHOULDER / SÄGERAHMEN	80.0504-701	1
8	30.0504-753	5	KRYT NAPINANI / TENSIONING COVER / BANDSPANNUNGSABDECKUNG	P 1.5-492	1
9	30.0505-003	1	KOLO OZUBENE / COG WHEEL / ZAHNRAD	D 176	1
10	30.0505-004	1	HRIDEL / SHAFT / WELLE	D40	1
11	30.0505-005	0	KOLO OZUBENE / COG WHEEL / ZAHNRAD	D 180	1
12	30.0505-007	1	HRIDEL / SHAFT / WELLE	TYC 35	1
13	30.0505-009	1	KROUZEK / RING / RING	Tr 44.5x8	1
14	30.0505-013	0	ZATKA / PLUG / STOPFEN	d 55	1
15	30.0505-201	1	VÍKO / COVER / DECKEL	C.M.80.0705-001	1
16	30.0505-202	1	PASTOREK / PINION / RITZEL	d 32	1
17	30.0505-701	0	KOLO HMACI / DRIVE WHEEL / ANTRIEBSRAD		1
18	30.0508-002	0	PODLOZKA / WASHER / UNTERLEGSCHIEBE	d 40	1
19	30.0704-007	2	KRYT NAPINANI / TENSIONING COVER / BANDSPANNUNGSABDECKUNG	VYPALEK	1
20	30.0704-021	1	KRYT PASU / BELT COVER / BANDABDECKUNG	P 1.5-101	1
21	30.0704-032	2	PRÍLOŽKA / STRAP / LASCHE	P 2 - 15	1
22	30.1814-011	0	DRŽAK / HOLDER / HALTER	P 3- 76	1
23	81.0105-007	0	PRÍLOŽKA / STRAP / LASCHE	P2.5-90	1
24	81.0505-010	0	PRÍLOŽKA / STRAP / LASCHE	P 2.5- 108	1
25	90.001.25.034	0	SROUB IMBUS / ALLEN HEAD BOLT / IMBUSSCHRAUBE	M8X30	10
26	90.005.55.013	0	SROUB 6HRANNÝ / 6 SIDED BOLT / SECHSKANTSCHRAUBE	SROUB M8X12	6
27	90.011.27.008	0	SROUB ZAPUSTNÝ / COUNTERSINK BOLT / SENKSCHRAUBE	SROUB M10X20	1
28	90.013.27.008	3	SROUB PULKULATÝ / HALF ROUND BOLT / HALBRUNDSCHRAUBE	M6X16	6
29	90.302.02.002	0	KOLÍK KUŽELOVÝ / TAPER PIN / KEGELBOLZEN	KOLÍK 8X30	2
30	90.400.52.001	0	ZATKA / PLUG / STOPFEN	M10x1	1
31	90.400.52.002	0	ZATKA / PLUG / STOPFEN	M16x1.5	1
32	90.400.52.003	2	ZATKA / PLUG / STOPFEN	M 24x1.5	1
33	91.001.007	0	ELEKTROMOTOR / ELECTRIC MOTOR / ELEKTROMOTOR		1
34	91.071.004	0	VYVODKA / BUSHING / TÜLLE	VYVODKA	1
35	91.072.007	0	MATICE / NUT / MUTTER	MATICE	1
36	91.173.007	0	SPÍNAC KONCOVÝ / END SWITCH / ENDSCHALTER	-R1WK	1

7.5. Rameno / Sägerahmen / Saw arm



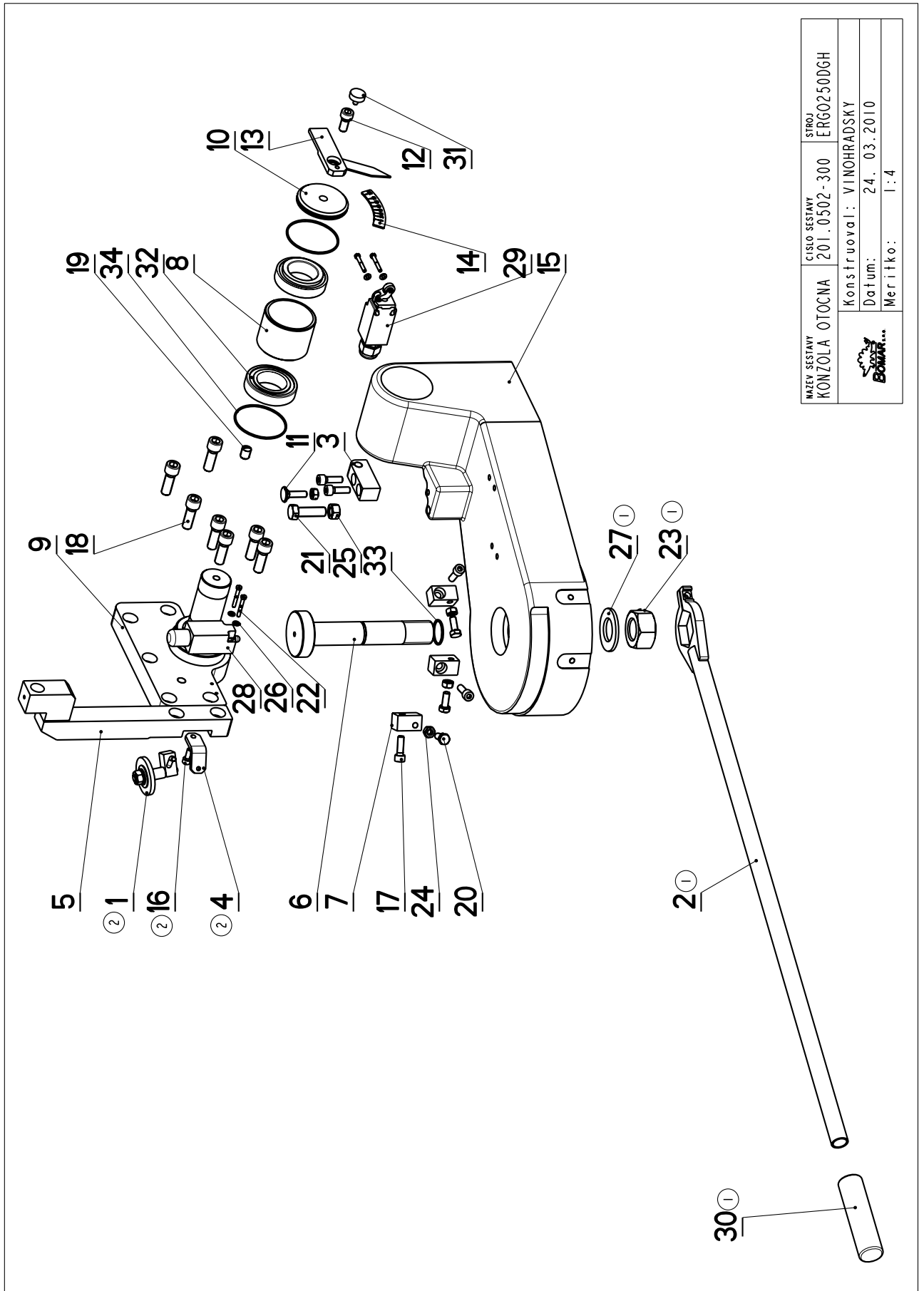
NAZEV SESTAVY RAMENO	CÍSLO SESTAVY 201.2804-000	STROJ ERG0250DGH
Konstruoval: STASTNY		Datum: 12. 04. 2010
Meritko: 1:10		


7.6. Kusovník / Stückliste / Piece list – Rameno / Sägerahmen / Saw arm

Číslo Sestavy 201.2804-000		Ver. 4		Název sestavy RAMENO/SHOULDER/SÄGERAHMEN	
Poz.	Objednáací číslo	Ver.	Název položky	Rozměr	Ks
37	91.173.012	0	SPINAC KONCOVÝ / END SWITCH / ENDSCHALTER		1
38	91.190.004	0	KRABICE ELEKTRO / ELECTRO BOX / ELEKTRODOSE		1
39	94.007.002	0	SROUB / BOLT / SCHRAUBE		2
40	94.102.002	0	UCPAVKA / PLUG / STOPFEN	22	1
41	94.200.001	0	REDUKCE / REDUCTION / ADAPTOR / REDUKTION	6	1
42	94.202.002	0	REDUKCE / REDUCTION / ADAPTOR / REDUKTION	GES 6/R1/4"	2
43	95.001.018	0	LOŽISKO / BEARING / LAGER	6205 2RS	1
44	95.001.025	0	LOŽISKO / BEARING / LAGER	6306 2RS	1
45	95.003.002	0	LOŽISKO / BEARING / LAGER	6205AN	1
46	95.003.003	0	LOŽISKO / BEARING / LAGER	6306AN	1
47	95.800.012	0	KROUZEK POJIST.VNEJŠI / OUTSIDE SAFETY RING / SICHERUNGSRING AUßEN	POJISTINY KROUZEK 25	3
48	95.800.013	0	KROUZEK POJIST.VNEJŠI / OUTSIDE SAFETY RING / SICHERUNGSRING AUßEN	POJISTINY KROUZEK 30	1
49	95.810.006	0	PERO / SPRING / FEDER	PERO 8X7X20	1
50	95.810.007	0	PERO / SPRING / FEDER	PERO 8X7X25	1
51	95.810.023	0	PERO / SPRING / FEDER	PERO 8X7X22	1
52	95.830.005	0	GUFERO / GIT SEAL / DICHTUNG	GUFERO 40X72X7	1
53	96.002.034	0	KROUZEK O DYNAMICKY / DYNAMIC O RING / O-RING DYNAMISCH	30X2	1
54	96.081.001	0	KROUZEK TĚSNICI / SEAL RING / DICHTUNGSRING	23x15x3	1
55	99.260.003	0	VENTIL / VALVE / VENTIL	1/4"	1

1. VYMENA RAMENE A KRYTU RAMENE - ZRUSENA SOUCAST 30.0504-701 A NAHR. 30.0504-751, ZRUSENA SOUC. 30.0504-702 A NAHR. 30.0504-752. 558/ZM281 19.10.2006 SLEZACKOVA
2. PRIDAN OLEJOZNAK 90.400.5Z.003. 633/ZM021 12.2.2007 SLEZACKOVA
3. ZRUS. KARTACEK 201.0704-100.PRIDAN KRYT 30.0504-603.ZRUS.SROUB IMBUS M6X16 (90.001.25.017) A NAHRAZEN SROUBEM S PULKULATOU HLAVOU M6x16 (90.013.27.008). 183/ZM211 26.11.2009 SLEZACKOVA
4. ZRUSEN KRYT KARTACKU 30.0504-603 A NAHRAZEN 30.0504-604. 052/ZM050 22.2.2010 SLEZACKOVA
5. ZRUSEN KRYT 30.0504-752 A NAHRAZEN 30.0504-753. 036/ZM095 12.4.2010 SLEZACKOVA

7.7. Konzola / Konzole / Console



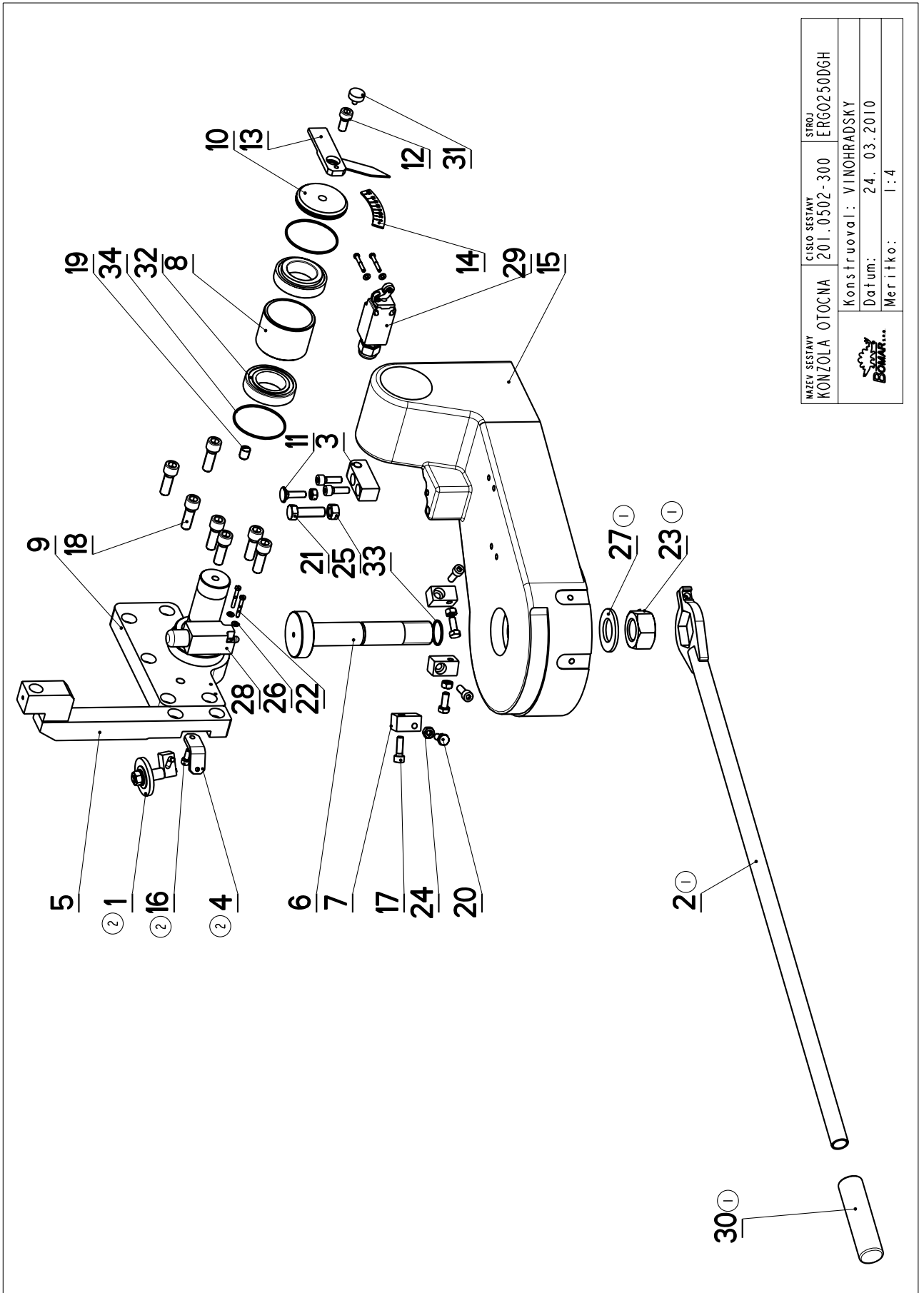
MAZEV SESTAVY KONZOLA OTOCNA	CISLO SESTAVY 201.0502-300	STROJ ERG0250DGH
		Konstruoval: VINOHRADSKY
		Datum: 24. 03. 2010
		Meritko: 1:4

7.8. Kusovník / Stückliste / Piece list –
Konzola / Konsole / Console

Cislo Sestavy 201.0502-300		Ver. 2		Název sestavy KONZOLA OTOCNA/TURNABLE CONSOL/DREHKONSOLE	
Poz.	Objednací číslo	Ver.	Název položky	Rozměr	Ks
1	201.0704-100 (2)	0	KARTAC / BRUSH / BÜRSTE		1
2	30.0502-004 (1)	0	PAKA / LEVER / HEBEL	SVARENO	1
3	30.0507-912	0	DRZAK / HOLDER / HALTER	HR 20x25	1
4	30.0514-603 (2)	0	DRZAK / HOLDER / HALTER	HR20x5	1
5	30.0514-801	1	DRZAK / HOLDER / HALTER		1
6	30.0702-002	2	CEP / LUG / BOLZEN	M30x173	1
7	30.0702-006	0	DORAZ / STOP PIECE / ANSCHLAG	TYC 20x20	3
8	30.0702-008	0	POUZDRO / SLEEVE / BÜCHSE	TR 70x5	1
9	30.0702-010	0	DRZAK / HOLDER / HALTER		1
10	30.0702-012	0	VÍKO / COVER / DECKEL	d 70	1
11	30.0702-013	0	SROUB / BOLT / SCHRAUBE	M8	1
12	30.0914-001	0	SROUB IMBUS / ALLEN HEAD BOLT / IMBUSSCHRAUBE	M10x20	1
13	30.0914-017	0	UKAZATEL / INDICATOR / ZEIGER		1
14	30.0914-018	0	MERITKO / MEASURE / SKALA	84.094-018	1
15	30.1002-001	0	KONZOLA OTOCNA / TURNABLE CONSOL / DREHKONSOLE	ODLITEK	1
16	90.001.25.017	0	SROUB IMBUS / ALLEN HEAD BOLT / IMBUSSCHRAUBE	M6x16	1
17	90.001.25.033 (2)	0	SROUB IMBUS / ALLEN HEAD BOLT / IMBUSSCHRAUBE	8x25	5
18	90.001.25.059	0	SROUB IMBUS / ALLEN HEAD BOLT / IMBUSSCHRAUBE	M12x35	7
19	90.002.20.017	0	SROUB STAVECI / ADJUSTMENT BOLT / STELSCHRAUBE	SROUB M12x16	1
20	90.005.55.015	0	SROUB 6HRANNY / 6 SIDED BOLT / SECHSRANTSCHRAUBE	SROUB M8x20	3
21	90.005.55.034	0	SROUB 6HRANNY / 6 SIDED BOLT / SECHSRANTSCHRAUBE	SROUB M12x40	1
22	90.012.50.007	0	SROUB / BOLT / SCHRAUBE	SROUB M4x30	4
23	90.100.25.001	0	MATICE / NUT / MUTTER	MATICE - M30	1
24	90.100.55.005 (1)	0	MATICE / NUT / MUTTER	MATICE - M8	4
25	90.100.55.007	0	MATICE / NUT / MUTTER	MATICE - M12	1
26	90.150.50.002	0	PODLOZKA / WASHER / UNTERLEGSCHIEBE	PODLOZKA 4,3	4
27	90.150.50.XXX	0	PODLOZKA / WASHER / UNTERLEGSCHIEBE	PODLOZKA 31	1
28	91.173.007 (1)	0	SPINAC KONCOVY / END SWITCH / ENDSCHALTER	-RIWK	1
29	91.173.008	0	SPINAC KONCOVY / END SWITCH / ENDSCHALTER		1
30	94.004.502	0	RUKOJET / HANDLE / GRIFF	D22	1
31	94.007.002 (1)	0	SROUB / BOLT / SCHRAUBE		1
32	95.300.002	0	LOZISKO KUZELNIK / BEARING / LAGER	32008AX	2
33	96.001.008	0	KROUZEK O STATICKY / STATIC O RING / O-RING STATISCH	26x2	1

Cislo Sestavy/Number of assembly/Nummer der Baugruppe; Verze (Ver.)/Version/Version; Název sestavy/Assembly title/Name der Baugruppe; Pozice (Poz.)/Position/Position;
Objednací číslo/Purchase order number/Bestellnummer; Název položky/Volume title/Name der Position; Rozměr/Stock size/Abmessung

7.9. Konzola / Konzole / Console 2

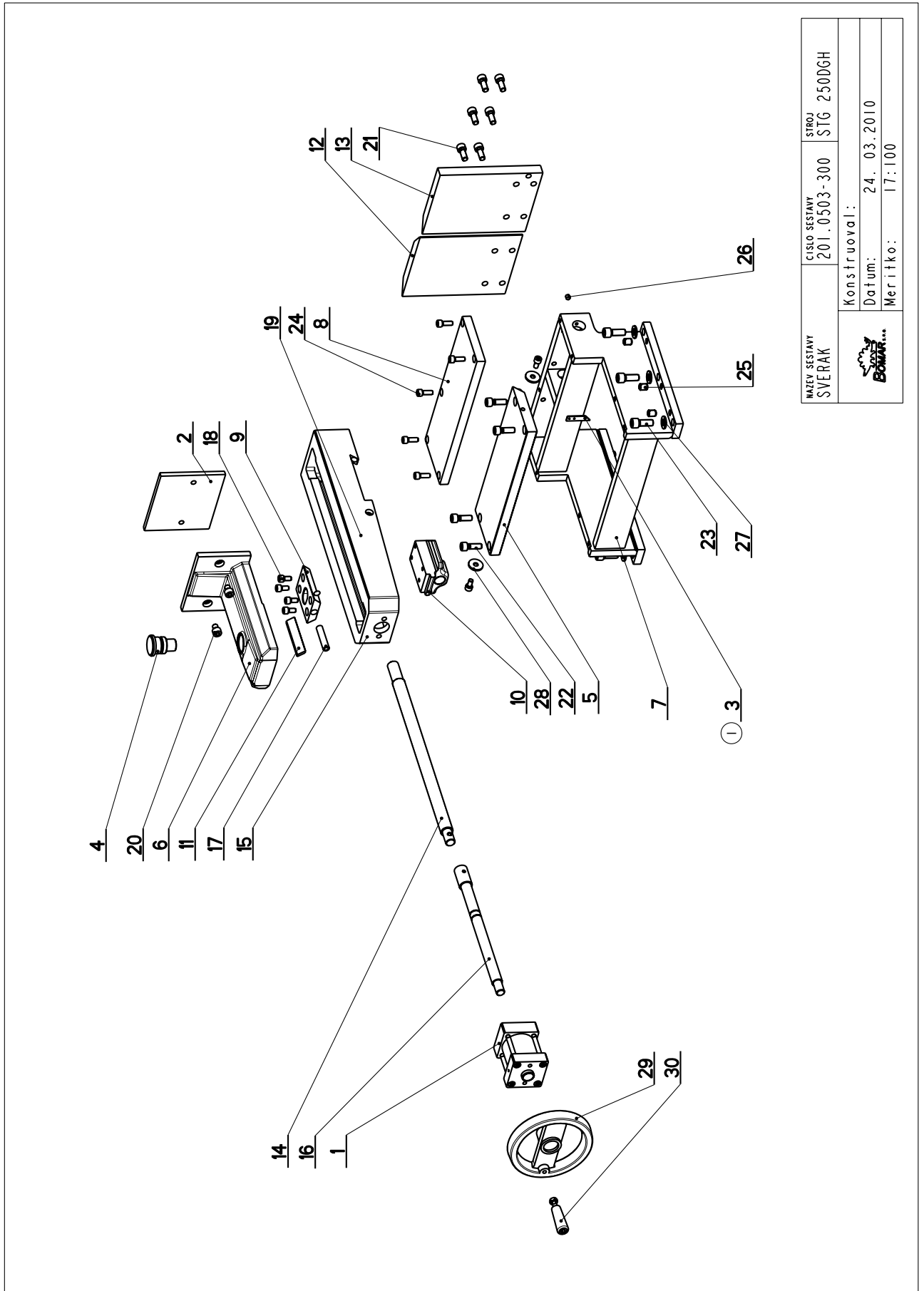


NAZEV SESTAVY KONZOLA OTOCNA	CÍSLO SESTAVY 201.0502-300	STROJ ERG0250DGH
Konstruoval: VINOHRADSKY		Datum: 24. 03. 2010
Meritko: i:4		

7.10. Kusovník / Stückliste / Piece list –
Konzola / Konzole / Console

34	96.001.018	0	KROUZEK O STATICKY / STATIC O RING / O-RING STATISCH	63x2	2
<p>1 ZM. Z ks. STROJE ZRUSENO: 30.0301-012, 30.0502-002, 30.0502-001, 94.00.2.001, NOVE SOUCASTI: 30.0502-004, 94.004.502, 90.100.25.001, 90.150.50.018. 11.6.2008 VINHRADSKY</p> <p>2. PRIDANO DRZAK 30.0514-603, KARTACEK 201.0704-100, SROUB M6x16 (90.001.25.017). 182/ZM211 2.11.2009 SLEZACKOVA</p>					
<p>Cislo Sestavy/Number of assembly/Nummer der Baugruppe; Verze (Ver.)/Version/Version; Nazev sestavy/Assembly title/Name der Baugruppe; Pozice (Poz.)/Position/Position; Objednaci cislo/Purchase order number/Bestellnummer; Nazev polozky/Volume title/Name der Position; Rozmer/Stock size/Abmessung</p>					

7.11. Svěrák / Schraubstock / Vice



NAZEV SESTAVY SVĚRÁK	CÍSLO SESTAVY 201.0503-300	STROJ STG 250DGH
Konstruoval:		
Datum: 24. 03. 2010		
Meritko: 17:100		

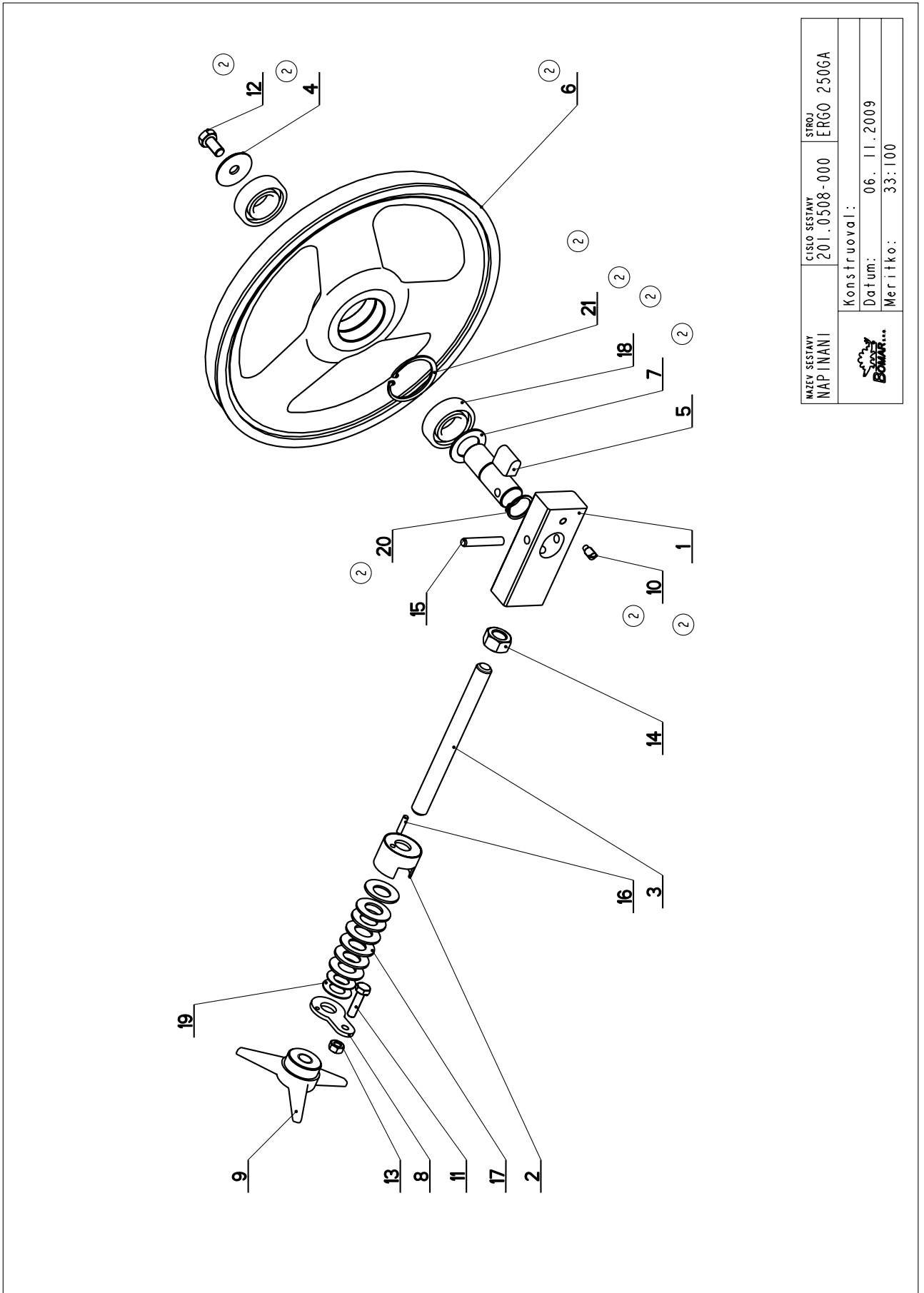
7.12. Kusovník / Stückliste / Piece list –
Svěrák / Schraubstock / Vice

Císlo Sestavy 201.0503-300		Název sestavy SVĚRÁK/VICE/SCHRAUBSTOCK			
Poz.	Objednávací číslo	Ver.	Název položky	Rozměr	Ks
1	201.3307-000	0	VALEC / ROLLER / ZYLINDER		1
2	30.0703-018	0	DESKA / BOARD / PLATTE	HR 130x10	1
3	30.0703-021	0	UKAZATEL / INDICATOR / ZEIGER	P 1.5x12	1
4	30.0903-005	1	CEP / LUG / BOLZEN	d 40	1
5	30.1003-006	1	DESKA / BOARD / PLATTE	HR 120x20	1
6	30.1003-011	3	CELIST / JAW / BACKE	ODLITEK	1
7	30.1003-013	4	PODSTAVEC SVĚRÁKU / VICE BASE / SCHRAUBSTOCKUNTERSATZ		1
8	30.1003-014	3	DESKA / BOARD / PLATTE	ODLITEK	1
9	30.1003-017	0	VEDENÍ / GUIDE / BACKENFÜHRUNG	HR 65x15	1
10	30.1003-018	2	MATICE / NUT / MUTTER		1
11	30.1003-021	0	LISTA / TRIM / LEISTE	HR 20x5	1
12	30.1003-023	1	CELIST / JAW / BACKE	HR 165 x 20	1
13	30.1003-024	1	CELIST / JAW / BACKE	HR 165 x 20	1
14	30.1103-102	0	SROUB / BOLT / SCHRAUBE	d 25	1
15	30.3303-101	0	TELESO SVĚRÁKU / VICE BODY / SCHRAUBSTOCKKÖRPER		1
16	30.3307-008	1	PRODLOUZENÍ / EXTENSION / VERLÄNGERUNG	d 25	1
17	31.1003-016	0	PRUŽINA / SPRING / FEDER	12x2.24x56x16	1
18	90.001.25.031	0	SROUB IMBUS / ALLEN HEAD BOLT / IMBUSSCHRAUBE	8x16	6
19	90.001.25.042	0	SROUB IMBUS / ALLEN HEAD BOLT / IMBUSSCHRAUBE	M8x120	1
20	90.001.25.043	0	SROUB IMBUS / ALLEN HEAD BOLT / IMBUSSCHRAUBE	M10x12	2
21	90.001.25.047	0	SROUB IMBUS / ALLEN HEAD BOLT / IMBUSSCHRAUBE	M10x25	8
22	90.001.25.048	0	SROUB IMBUS / ALLEN HEAD BOLT / IMBUSSCHRAUBE	M10x30	4
23	90.001.25.058	0	SROUB IMBUS / ALLEN HEAD BOLT / IMBUSSCHRAUBE	M12x30	6
24	90.001.25.104	0	SROUB IMBUS / ALLEN HEAD BOLT / IMBUSSCHRAUBE	M8x22	5
25	90.002.20.017	0	SROUB STAVEČI / ADJUSTMENT BOLT / STELLSCHRAUBE	SROUB M12x16	6
26	90.003.20.010	0	SROUB STAVEČI / ADJUSTMENT BOLT / STELLSCHRAUBE	SROUB M8x10	1
27	90.150.50.007	0	PODLOŽKA / WASHER / UNTERLEGSCHECHE	PODLOŽKA 13	6
28	90.151.50.005	0	PODLOŽKA / WASHER / UNTERLEGSCHECHE	PODLOŽKA 8	2
29	94.010.001	0	KOLEČKO / WHEEL / ROLLE		1
30	94.010.002	0	RUKOJET / HANDLE / GRIFF		1

I.ZM.UKAZATELE ,ZRUSENA SOUCAST 30.0703-011 A MAHR. 30.0703-021. 157/ZM016. 27.2.2006 SLEZACKOVA

Císlo Sestavy/Number of assembly/Nummer der Baugruppe; Verze (Ver.)/Version/Version; Název sestavy/Assembly title/Name der Baugruppe; Pozice (Poz.)/Position/Position;
Objednávací číslo/Purchase order number/Bestellnummer; Název položky/Volume title/Name der Position; Rozměr/Stock size/Abmessung

7.13. Napínání / Spannung / Tensioning



NAZEV SESTAVY NAPÍNÁNÍ	CÍSLO SESTAVY 201.0508-000	STROJ ERGO 250GA
Konstruoval:		
Datum: 06. 11. 2009		
Meritko: 33:100		

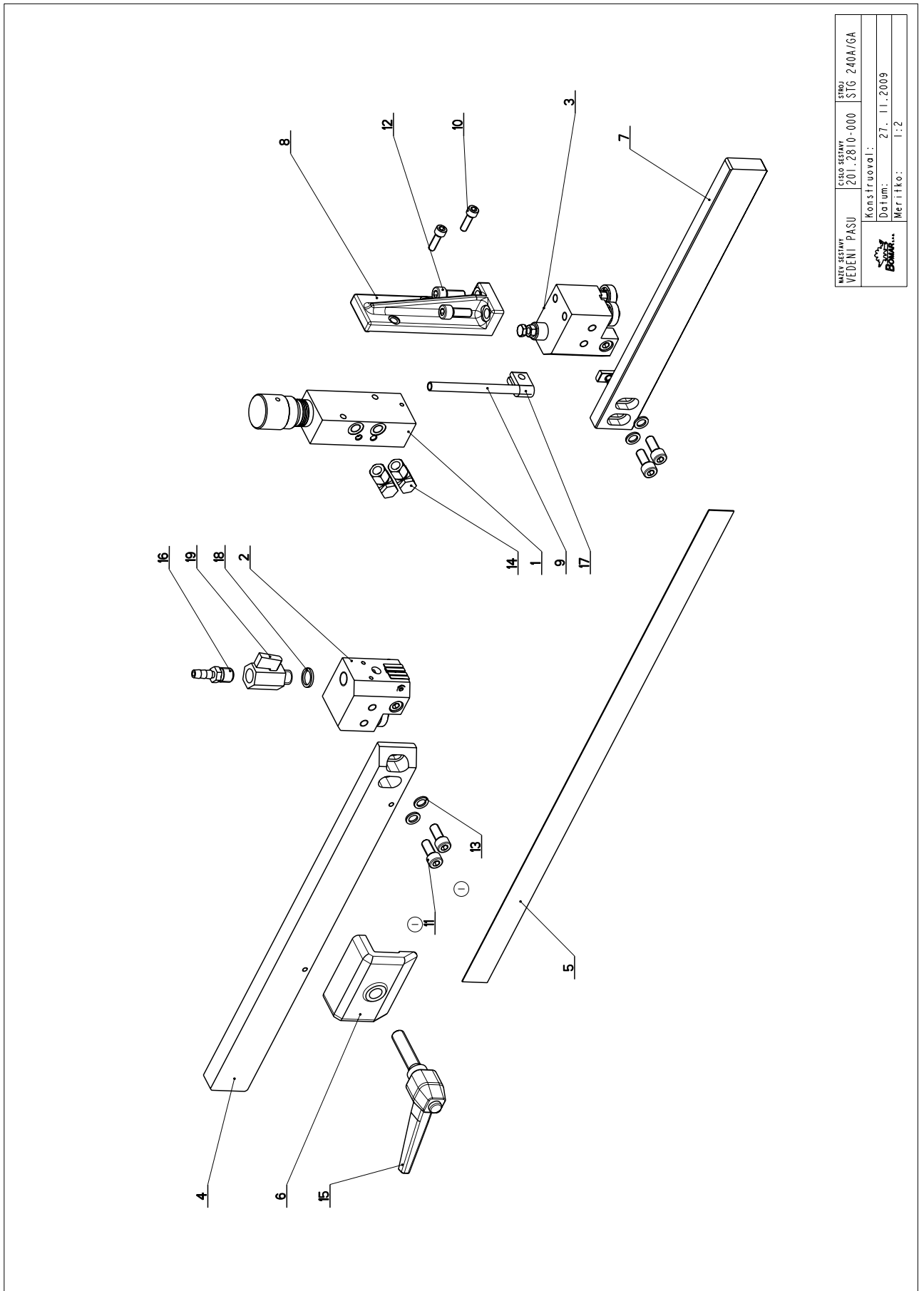
7.14. Kusovník / Stückliste / Piece list – Napínání / Spannung / Tensioning

Císlo Sestavy 201.0508-000		Ver. 0		Název sestavy NAPÍNÁNÍ / TENSIONING / SPANNUNG	
Poř.	Objednávací číslo	Ver.	Název položky	Rozměr	Ks
1	30.0104-002	0	HRANOL / BLOCK / PRISMA	HR 50x 30	1
2	30.0104-004	2	DRŽAK / HOLDER / HALTER		1
3	30.0303-005	0	SROUB / BOLT / SCHRAUBE	M16	1
4	30.0505-011 (2)	0	PODLOŽKA / WASHER / UNTERLEGSCHIEBE	TYC 40	1
5	30.0508-004 (2)	0	CEP NAPÍNÁNÍ / TENSIONING LUG / SPANNUNGSBOLZEN		1
6	30.0508-701 (2)	4	KOLO NAPÍNÁNÍ / TENSIONING WHEEL / UMLENKRAD		1
7	30.0702-023 (2)	0	KROUZEK DISTANČNÍ / DISTANCE RING / DISTANZRING		1
8	30.0704-025	3	DRŽAK / HOLDER / HALTER	P 4x 36	1
9	31.0104-006	0	HVEZDICE / STAR WHEEL / STERN	PLAST	1
10	90.004.20.008 (2)	0	STAV SR S CIP / ADJUSTMENT BOLT / STELSCHRAUBE	SROUB M8X16	1
11	90.005.55.017	0	6 HR SROUB ZIN / 6 SIDED BOLT / SECHSKANTSCHRAUBE	SROUB M8X30	1
12	90.005.55.023	0	6 HR SROUB ZIN / 6 SIDED BOLT / SECHSKANTSCHRAUBE	SROUB M10X20	1
13	90.100.55.005	0	MATICE DIN 934 / NUT / MUTTER	MATICE - M8	1
14	90.100.55.008	0	MATICE DIN 934 / NUT / MUTTER	MATICE - M16	1
15	90.300.02.012	0	KOLIK VALC. KAL. / PIN / BOLZEN	KOLIK 8X50	1
16	90.303.02.008	0	KOLIK PRUŽNY / PIN / BOLZEN	KOLIK 5X20	1
17	90.350.02.002	0	PRUŽINA TALIROVA / DISC SPRING / TELLERFEDER	35.5X18.3X2.0X2.8	7
18	95.001.018 (2)	0	LOŽISKO / BEARING / LAGER	6205 2RS	2
19	95.750.001	0	KROUZEK KU / KU RING / KU-RING	16x1	2
20	95.800.012	0	KROUZEK POJIST. VNEJS / OUTSIDE SAFETY RING / SICHERUNGSRING AUßEN	POJISTNY KROUZEK 25	1
21	95.801.009 (2)	0	SEGR DIRA / INSIDE SAFETY RING / SICHERUNGSRING INNEN	POJISTNY KROUZEK 52	1

① ZMENA 30.0702-023 NA 30.0508-006, 0508-701 NA 0508-102, 0508-004 NA 0508-007, 0104-002 NA 0508-008, 95.001.018 NA 95.001.036
0505-011 NA 0508-002, 95.801.009 NA 95.801.010 14.5.2004 URICAR

2. ZRUŠENA ZMENA I. NEBYLA REALIZOVANA. 266/ZM255 28.7.2008 SLEZACKOVA

7.15. Vedení pásu / Sägebandführung / Belt guide



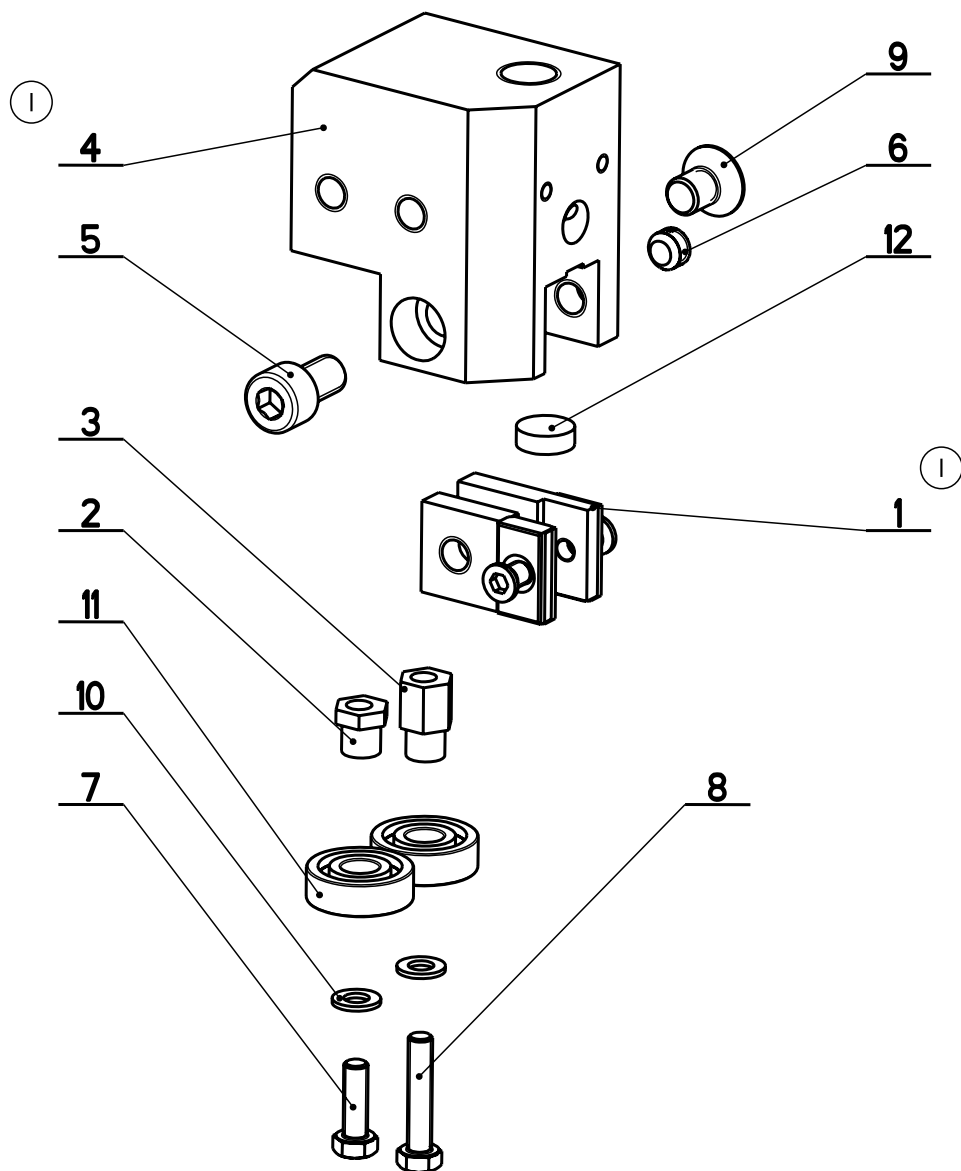
NAZEV SESTAVY VEDENÍ PÁSŮ	CÍSOVÉ SESTAVY 201.2810-000	STROJ STG 240A/GA
Konstruoval: BOMAR		Datum: 27. 11. 2009
Meritko: 1:2		


7.16. Kusovník / Stückliste / Piece list –
Vedení pásu / Sägebandführung / Belt guide

Císlo Sestavy 201.2810-000		Ver. 0		Název sestavy VEDENÍ PÁSU/BELT GUIDE / SÄGEBANDFÜHRUNG	
Poz.	Objednávací číslo	Ver.	Název položky	Rozměr	Ks
1	251.218	0	REGULACE PRÍTLAKU / PRESSURE REGULATION / SCHNITTDRUCKREGULATION		1
2	201.0110-100	0	KOSTKA VODÍČI / LEAD CUBE / FÜHRUNGSKLOTZ		1
3	201.2810-200	0	KOSTKA VODÍČI / LEAD CUBE / FÜHRUNGSKLOTZ		1
4	30.0104-015	0	LISTA / TRIM / LEISTE	TYC 40x20	1
5	30.0504-961	0	PAS PÍLOVÝ / SAW BELT / SÄGEBAND	2910x25(71)x0.90	1
6	30.0704-010	0	UPÍNAKA / FASTENER / SPANNEISEN	ODLITEK	1
7	30.0704-014	0	LISTA / TRIM / LEISTE	TYC 40x15	1
8	30.2804-001	0	DRŽÁK / HOLDER / HALTER		1
9	30.3510-004	0	TRUBKA / TUBE / ROHR	TR 8x1	1
10	90.001.25.018	0	SROUB IMBUS / ALLEN HEAD BOLT / IMBUSSCHRAUBE	M6x20	2
11	90.001.25.032	0	SROUB IMBUS ČERNÝ / ALLEN HEAD BOLT / IMBUSSCHRAUBE	8x20	4
12	90.001.25.104	0	SROUB IMBUS / ALLEN HEAD BOLT / IMBUSSCHRAUBE	M8x22	2
13	90.163.00.002	0	PODLOŽKA / WASHER / UNTERLEGSCHLEIBE	PODLOŽKA 8	4
14	92.003.104	0	SROUBENÍ / BOLTING / VERSCHRAUBUNG	607002	2
15	94.008.009	0	PAKA UPÍNAČI / ATTACHMENT LEVER / SPANNHEBEL	M12x50	1
16	94.202.002	0	REDUKCE / REDUCTION / ADAPTOR / REDUKTION	GES 6/R1/4"	1
17	94.204.001	0	DRŽÁK / HOLDER / HALTER		1
18	96.080.001	0	KROUZEK / RING / RING	17.8x13.5x2	1
19	99.260.001	0	VENTIL / VALVE / VENTIL		1

I. PRID. 4xPODLOŽKA NORD LOCK M8 90.163.00.002, ZRUS. 4xSROUB M8x16 A NAHRZEN SROUBEM M8x20 . 161/ZM148 13.5.2008 SLEZACKOVA

7.17. Vodící kostka / Führungsklotz / Guiding cube



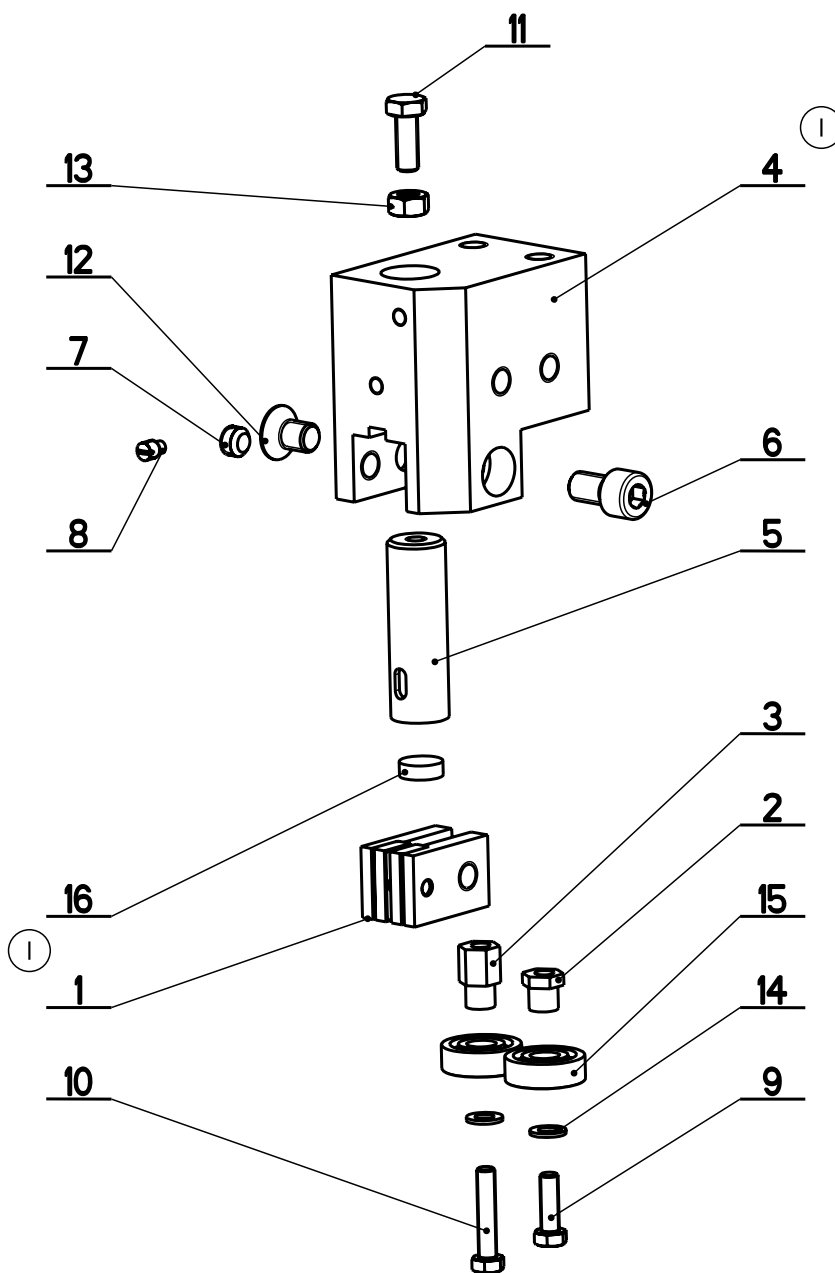
NAZEV SESTAVY KOSTKA VODICI	CISLO SESTAVY 201.0110-100	STROJ STG-240
	Konstruoval:	
	Datum: 06. 11. 2009	
	Meritko: 4:5	

7.18. Kusovník / Stückliste / Piece list –
Vodící kostka / Führungsklotz / Guiding cube

Císlo Sestavy 201.2810-200		Ver. 0		Název sestavy KOSTKA VODÍCI / LEAD CUBE / FÜHRUNGSKLOTZ	
Pož.	Objednávací číslo	Ver.	Název položky	Rozměr	Ks
1	201.0104-021	0	DRŽAK / HOLDER / HALTER		2
2	30.0104-018	0	EXCENTR / CAM / EXZENTER	SK10	1
3	30.0104-019	0	EXCENTR / CAM / EXZENTER	SK10	1
4	30.2804-012	0	KOSTKA VODÍCI / LEAD CUBE / FÜHRUNGSKLOTZ	HR 60x40	1
5	30.3510-002	0	DRŽAK TVRDOVOU / POA HOLDER / HM-HALTER	TYC 16	1
6	90.001.55.082	0	SROUB IMBUS ZINEK / ALLEN HEAD BOLT / IMBUSSCHRAUBE	M8X14	1
7	90.002.20.009	0	STAVEČI S KUZEL / ADJUSTMENT BOLT / STELLSCHRAUBE	SROUB M8X6	1
8	90.004.20.017	0	STAV SR S CIP / ADJUSTMENT BOLT / STELLSCHRAUBE	SROUB M5X8	1
9	90.005.55.003	0	6 HR SROUB ZIN / 6 SIDED BOLT / SECHSKANTSCHRAUBE	SROUB M5X16	1
10	90.005.55.005	0	6 HR SROUB ZIN / 6 SIDED BOLT / SECHSKANTSCHRAUBE	SROUB M5X25	1
11	90.005.55.007	0	6 HR SROUB ZIN / 6 SIDED BOLT / SECHSKANTSCHRAUBE	SROUB M6X16	1
12	90.011.27.007	0	SROUB ZAPUSTNÝ / COUNTERSINK BOLT / SENKSCHEIBE	SROUB M8X12	1
13	90.100.55.004	0	MATICE DIN 934 / NUT / MUTTER	MATICE - M6	1
14	90.150.50.003	0	PODLOZKA DIN125 / WASHER / UNTERLEGSCHLEIBE	PODLOZKA 5,3	2
15	95.001.001	0	KUL. LOZ. I RADE / BEARING / LAGER	608 2RS	2
16	99.040.002	0	TVRDOVOU / HARD METAL / HM-SEGMENT	d 12	1

1. ZRUS. KOSTKA 30.2804-002 A NAHR. 30.2804-012. ZRUS. DRŽAK 30.0104-020 A NAHR. 201.0104-021. 340/ZM343 16.10.2008 SLEZACKOVA

7.19. Vodící kostka / Führungsklotz / Guiding cube



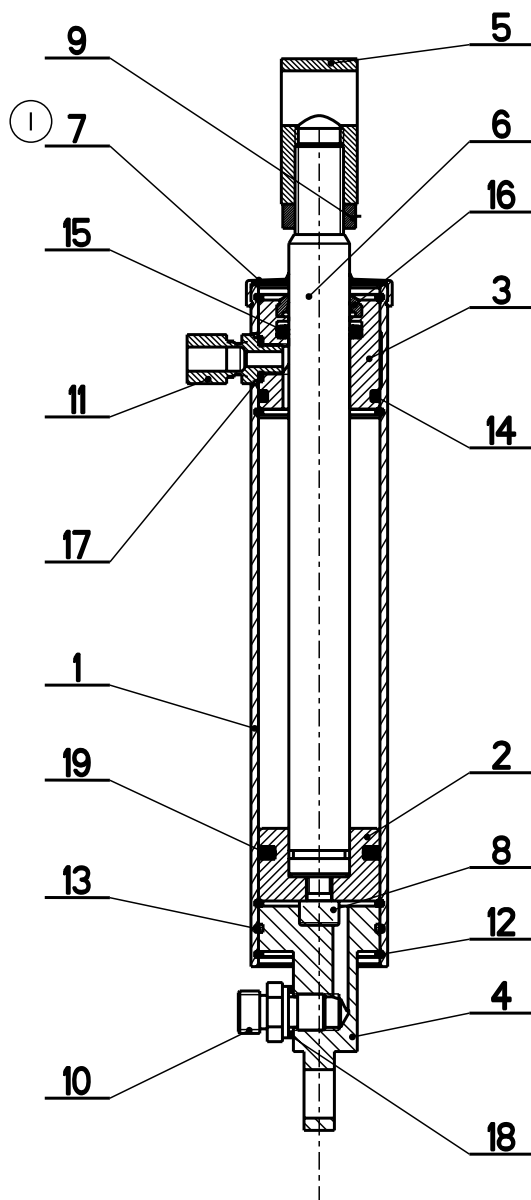
NAZEV SESTAVY KOSTKA VODICI	CISLO SESTAVY 201.2810-200	STROJ STG 240A/GA
	Konstruoval:	
	Datum: 06. 11. 2009	
	Meritko: 3:5	


7.20. Kusovník / Stückliste / Piece list –
Vodící kostka / Führungsklotz / Guiding cube

Číslo sestavy 201.0110-100		Název sestavy KOSTKA VODICI / LEAD CUBE / FÜHRUNGSKLOTZ		Ver. 0	
Poz.	Objednací číslo	Ver.	Název položky	Rozměr	Ks
1	201.0104-021	0	DRZAK / HOLDER / HALTER		2
2	30.0104-018	0	EXCENTR / CAM / EXZENTER	SK10	1
3	30.0104-019	0	EXCENTR / CAM / EXZENTER	SK10	1
4	30.0104-032	0	KOSTKA VODICI / LEAD CUBE / FÜHRUNGSKLOTZ	TYC 60x40	1
5	90.001.55.082	0	SROUB IMBUS ZIMEK / ALLEN HEAD BOLT / IMBUSSCHRAUBE	M8x14	1
6	90.002.20.009	0	STAVEČI S KUZEL / ADJUSTMENT BOLT / STELLSCHRAUBE	SROUB M8x6	1
7	90.005.55.003	0	6 HR SROUB ZIM / 6 SIDED BOLT / SECHSKANTSCHRAUBE	SROUB M5x16	1
8	90.005.55.005	0	6 HR SROUB ZIM / 6 SIDED BOLT / SECHSKANTSCHRAUBE	SROUB M5x25	1
9	90.011.27.007	0	SROUB ZAPUSTINY / COUNTERSINK BOLT / SEMWSCHRAUBE	SROUB M8x12	1
10	90.150.50.003	0	PODLOZKA D11x25 / WASHER / UNTERLEGSCHIEBE	PODLOZKA 5.3	2
11	95.001.001	0	KUL. LOZ. I RADE / BEARING / LAGER	608 ZRS	2
12	99.040.002	0	TVRDOKOVY / HARD METAL / HH-SEGMENT	d 12	1

I. ZRUSENA SOUC. 30.0104-020 A NAHR. 201.0104-021. 297/272 12.8.2008 KRPEC

7.21. Válec zvedací / Hebezyylinder / Lifting cylinder



NAZEV SESTAVY VALEC ZVEDACI	CISLO SESTAVY 201.0507-910	STROJ 240DGP, GH
	Konstruoval: ZAJIC	
	Datum: 25. 03. 2010	
	Meritko: 1:2	

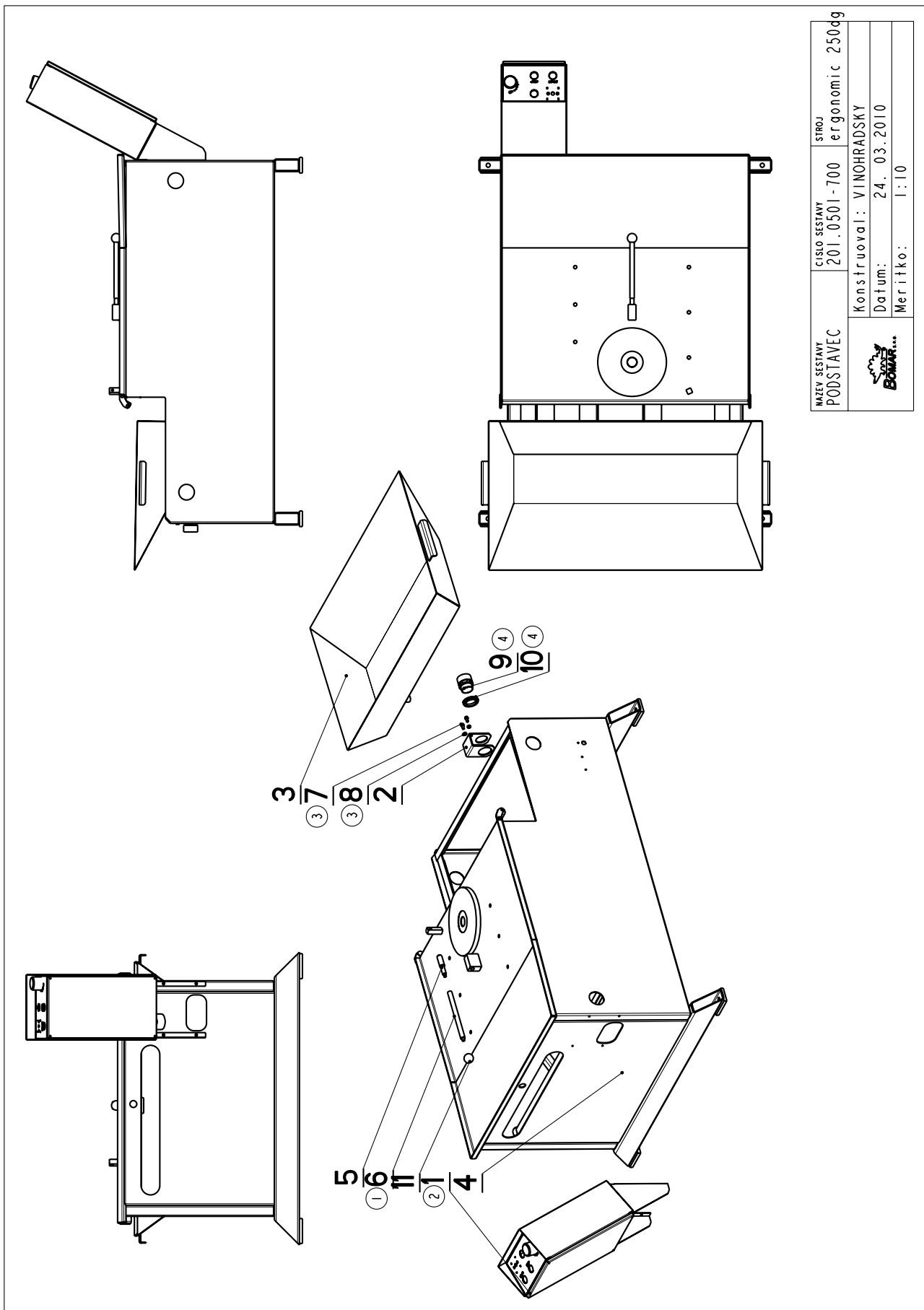
7.22. Kusovník / Stückliste / Piece list –
Válec zvedací / Hebezylinder / Lifting cylinder


Císlo Sestavy 201.0507-910		Ver. 1		Název sestavy VALEC ZVEDACÍ/LIFTING CYLINDER/HEBEZYLINDER	
Poz.	Objednávací číslo	Ver.	Název položky	Rozměr	Ks
1	30.0507-901	2	VALEC / ROLLER / ZYLINDER	TR 45/40H8	1
2	30.0507-902	0	PIST / PISTON / KOLBEN	d 40	1
3	30.0507-903	2	VIKO / COVER / DECKEL	TYC 45	1
4	30.0507-911	0	DRZAK / HOLDER / HALTER	d 40	1
5	30.0807-006	0	DRZAK / HOLDER / HALTER	TYC 25x25	1
6	30.2807-003	0	PISTNICE / PISTON ROD / KOLBENSTANGE	d20	1
7	31.0507-905	0	VIKO / COVER / DECKEL		1
8	90.001.25.032	0	SROUB IMBUS / ALLEN HEAD BOLT / IMBUSSCHRAUBE	8x20	1
9	90.101.55.003	0	MATICE / NUT / MUTTER	MATICE M16	1
10	92.002.001	0	SROUBENI PRIME / DIRECT BOLTING / GERADE VERSCHRAUBUNG	G 1/4"	1
11	92.002.102	0	SROUBENI PRIME / DIRECT BOLTING / GERADE VERSCHRAUBUNG	S-6EV-8LLR	1
12	95.801.005	0	KROUZEK POJIST.VNITR / INSIDE SAFETY RING / SICHERUNGSRING INNEN	POJISTNY KROUZEK 40	4
13	96.001.010	0	KROUZEK O STATICKY / STATIC O RING / O-RING STATISCH	36X2	1
14	96.002.017	0	KROUZEK O DYNAMICKY / DYNAMIC O RING / O-RING DYNAMISCH	34X3	1
15	96.041.002	0	KROUZEK TESNICI / SEAL RING / DICHTUNGSRING	20/28x4	1
16	96.060.002	0	KROUZEK STIRACI / SCRAPER RING / ABSTREIFRING		1
17	96.082.001	0	TESNENI / SEALING / DICHTUNG	KROUZEK CU 10/14	1
18	96.082.002	0	TESNENI / SEALING / DICHTUNG	KROUZEK CU 13/17	1
19	96.900.002	0	TESNENI KOMBINOVA NE / COMBINATION SEALING / KOMBIDICHTUNG		1

I. DOPL. 31.0507-905, 12.1.04 STASTNY

Císlo Sestavy/Number of assembly/Nummer der Baugruppe; Verze (Ver.)/Version/Version; Název sestavy/Assembly title/Name der Baugruppe; Pozice (Poz.)/Position/Position;
Objednávací číslo/Purchase order number/Bestellnummer; Název položky/Volume title/Name der Position; Rozměr/Stock size/Abmessung

7.23. Podstavec / Untersatz / Base



NAZEV SESTAVY PODSTAVEC	CÍSLO SESTAVY 201.0501-700	STROJ ergonomic 250kg
		
Konstruoval: VINOHRADSKY		
Datum: 24. 03. 2010		
Meritko: 1:10		

7.24. Kusovník / Stückliste / Piece list –
Podstavec / Untersatz / Base

Cislo Sestavy 201.0501-700		Ver. 4		Název sestavy PODSTAVEC / BASE / UNTERSATZ	
Poz.	Objednací číslo	Ver.	Název položky	Rozměr	Ks
1	201.0513-000 (2)	0	OVLADACÍ PANEL / CONTROL PANEL / BEDIENPULT		1
2	30.0501-003	1	DRŽAK / HOLDER / HALTER	P3 - 60	1
3	30.0501-602	1	VANA / TANK / WANNE		1
4	30.0501-701	5	PODSTAVEC / BASE / UNTERSATZ		1
5	30.0701-016	0	DORAZ / STOP PIECE / ANSCHLAG	d 16h9	1
6	30.1003-004 (1)	0	MASTAVEC / EXTENSION / ANSATZ	d 14	1
7	90.001.25.016 (3)	0	SROUB IMBUS / ALLEN HEAD BOLT / IMBUSSCHRAUBE	M6x12	2
8	90.100.55.004 (3)	0	MATICE / NUT / MUTTER	MATICE - M6	2
9	91.071.004 (4)	0	VYVODKA / BUSHING / TÜLLE	VYVODKA	1
10	91.072.007 (4)	0	MATICE / NUT / MUTTER	MATICE	1
11	94.001.002	0	HLAVICE / HEAD / KOPF		1

1. PRIDAN NADSTAVEC 30.1003-004. 403/ZM393 14.11.2008 SLEZACKOVA

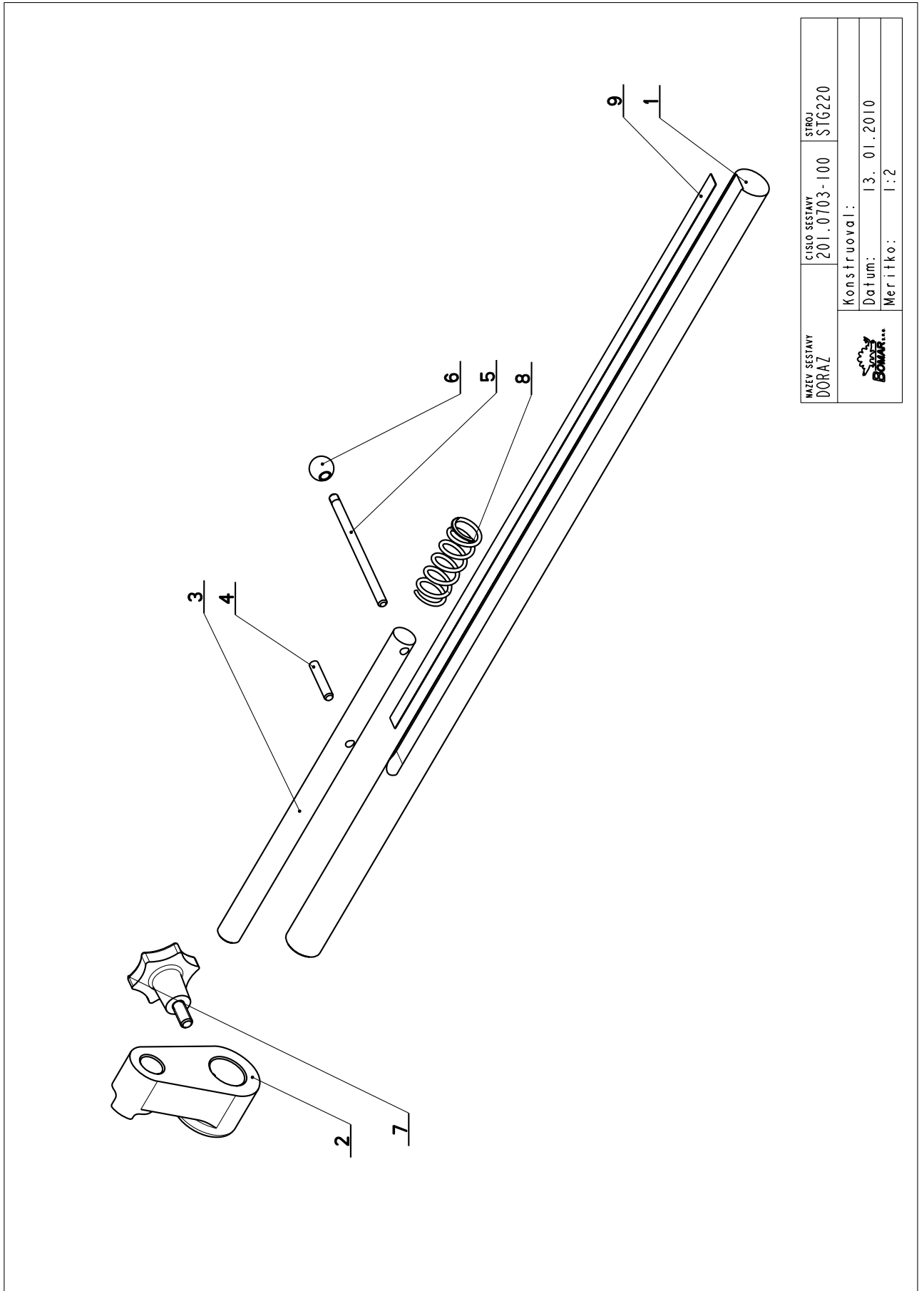
2. ZM. POLOHY OVLADACÍHO PANELU 201.0513-000. 048/ZM069 9.3.2009 SLEZACKOVA

3. ZRUS. 2xSROUB M5x6 (90.001.25.006) A NAHR. 2xSROUB M6x12 (90.001.25.016), PRID. 2xMATICE M6 (90.100.55.004).
115/ZMI35 10.6.2009 SLEZACKOVA

4. ZRUS. VYVODKA PG36 (91.071.005) A NAHR. VYVODKOU PG29 (91.071.004), ZRUS. MATICE PG36 (91.072.008)
A NAHR. MATICI PG29 (91.072.007). 133/ZMI63 20.7.2009 SLEZACKOVA

Cislo Sestavy/Number of assembly/Nummer der Baugruppe; Verze (Ver.)/Version/Version; Název sestavy/Assembly title/Name der Baugruppe; Pozice (Poz.)/Position/Position;
Objednací číslo/Purchase order number/Bestellnummer; Název položky/Volume title/Name der Position; Rozměr/Stock size/Abmessung

7.25. Doraz / Anschlag / Length Stop

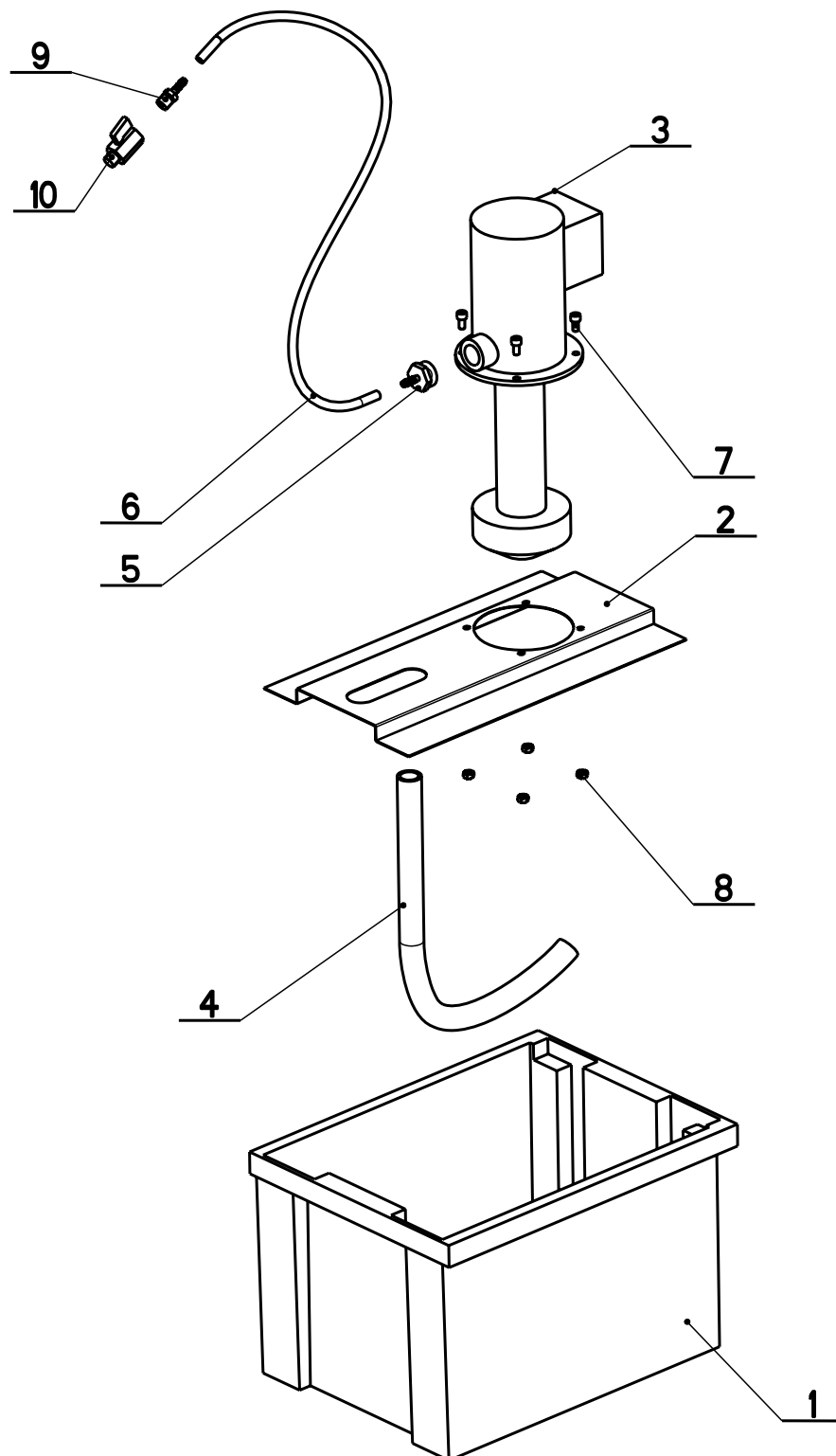



NAZEV SESTAVY DORAZ	CÍSLO SESTAVY 201.0703-100	STROJ STG220
Konstruoval:		
Datum: 13. 01. 2010		
Meritko: 1:2		

7.26. Kusovník / Stückliste / Piece list –
Doraz / Anschlag / Length Stop

Cislo Sestavy 201.0703-100		Ver. 0		Nazev sestavy DORAZ/STOP PIECE/ANSCHLAG	
Poz.	Objednaci cislo	Ver.	Nazev polozky	Rozmer	Ks
1	30.0703-010	0	TYC / POLE / STANGE	d25	1
2	30.0703-013	0	TELESO DORAZU / STOP BODY / ANSCHLAGKÖRPER	ODLITEK	1
3	30.1003-101	1	TYC / POLE / STANGE	d 16	1
4	90.300.02.006	0	KOLIK VALCOVY KALENY / CYLINDRICAL PIN TEMPERED / ZYLINDERSTIFT GEHÄRTET	KOLIK 6x32	1
5	30.0703-016	1	PAKA / LEVER / HEBEL	d6	1
6	94.001.001	0	RUKOJET / HANDLE / GRIFF	M6 PRUMER 16	1
7	94.006.001	0	SROUB / BOLT / SCHRAUBE	M8x17	1
8	31.0304-013	0	PRUZINA / SPRING / FEDER	2.5x21.5x60x7	1
9	99.120.001	0	PRAVITKO / RULER / SKALENBANDMAß	0.5m	1

7.27. Chlazení / Kühlung / Cooling



NAZEV SESTAVY CHLAZENÍ	CÍSLO SESTAVY 201.0506-000	STROJ STG-120
	Konstruoval: ZAJIC	
	Datum: 20. 01.2010	
	Meritko: 17:100	

7.28. Kusovník / Stückliste / Piece list –
Chlazení / Kuhlung / Cooling

Císlo Sestavy 201.0506-000		Název sestavy CHLAZENÍ/COOLING/KÜHLUNG			
Poz.	Objednávací číslo	Ver.	Materiál	Měřky	Ks
1	94.403.001	0	MADRZ / CONTAINER / BEHÄLTER	POLYPACK	1
2	30.0506-001	3	VÍKO / COVER / DECKEL	P 0.8 - 249	1
3	91.020.006	0	CERPADLO CHLAZENÍ / COOLING PUMP / KÜHLMITTEL PUMPE	3COA 2-22	1
4	42.020.003	0	HADICE / HOSE / SCHLAUCH	19x3	1
5	94.202.005	0	REDUKCE / REDUCTION / ADAPTOR / REDUKTION	3/4"-6	1
6	42.020.001	0	HADICE / HOSE / SCHLAUCH	6x1.5	1
7	90.001.25.016	0	ŠROUB IMBUS / ALLEN HEAD BOLT / IMBUSSCHRAUBE	M6x12	4
8	90.100.55.004	0	MATICE / NUT / MUTTER	MATICE - M6	4
9	94.202.002	0	REDUKCE / REDUCTION / ADAPTOR / REDUKTION	REDUKCE 6/R1/4"	1
10	99.260.001	0	VENTIL / VALVE / VENTIL	VENTIL KULOVÝ	1

7.29. Válec / Zylinder / Roller

Cislo Sestavy 201.3307-000		Ver. 0		Nazev sestavy VALEC/ROLLER/ZYLINDER	
Poz.	Objednaci cislo	Ver.	Nazev polozky	Rozmer	Ks
1	30.3307-001	0	PIST / PISTON / KOLBEN	d 55	1
2	30.3307-002	0	PISTNICE / PISTON ROD / KOLBENSTANGE	d 30	1
3	30.3307-003	0	VALEC / ROLLER / ZYLINDER	d 62/d50H8	1
4	30.3307-004	0	VIKO / COVER / DECKEL	HR 70 x 70	1
5	30.3307-005	0	VIKO / COVER / DECKEL	HR 70x70	1
6	31.3307-007	0	PRUZINA / SPRING / FEDER	1x6x32x17.5	8
7	90.001.25.078	0	SROUB IMBUS / ALLEN HEAD BOLT / IMBUSSCHRAUBE	M8X90	4
8	96.001.008	0	KROUZEK O STATICKY / STATIC O RING / O-RING STATISCH	26X2	1
9	96.002.012	0	KROUZEK O DYNAMICKY / DYNAMIC O RING / O-RING DYNAMISCH	24X3	1
10	96.002.019	0	KROUZEK O DYNAMICKY / DYNAMIC O RING / O-RING DYNAMISCH	46X2	1
11	96.020.005	0	KROUZEK TESNICI / SEAL RING / DICHTUNGSRING	39.2x5.33	1

Cislo Sestavy/Number of assembly/Nummer der Baugruppe; Verze (Ver.)/Version/Version; Nazev sestavy/Assembly title/Name der Baugruppe; Pozice (Poz.)/Position/Position;
 Objednaci cislo/Purchase order number/Bestellnummer; Nazev polozky/Volume title/Name der Position; Rozmer/Stock size/Abmessung

7.30. Kartáč / Bürste / Brush

Cislo Sestavy 201.0704-100		Ver. 0		Název sestavy KARTAC/BRUSH/BÜRSTE	
Poz.	Objednací číslo	Ver.	Název položky	Rozměr	Ks
1	30.0104-022	0	DRŽÁK / HOLDER / HALTER	HR 16x16	1
2	30.0704-029	0	HRÍDEL / SHAFT / WELLE	d 14	1
3	31.0704-031	0	KARTAC / BRUSH / BÜRSTE		1
4	90.150.50.006	0	PODLOŽKA DIN125 / WASHER / UNTERLEGSCHIBE	PODLOŽKA 10,5	1
5	90.100.55.006	0	MATICE / NUT / MUTTER	MATICE - M10	1
6	90.150.50.004	0	PODLOŽKA / WASHER / UNTERLEGSCHIBE	PODLOŽKA 6,4	1
7	95.800.001	0	KROUZEK POJIST. VNEJŠ. / OUTSIDE SAFETY RING / SICHERUNGSRING AUßEN	POJISTINÝ KROUZEK 6	1
8	90.001.25.019	0	SROUB IMBUS ČERNÝ / ALLEN HEAD BOLT / IMBUSSCHRAUBE	M6x25	1

