

Series **Ergonomic**



## **Ergonomic 230.190 G**

Operating instructions

**Before transporting and using the machine,  
please read the instructions thoroughly!**

Seriové číslo / Serien Nummer / Serial Number \_\_\_\_\_

# Service and information

Your BOMAR dealer:

## Direct BOMAR contact:

**BOMAR spol. s r.o.**  
Těžební 1236/1  
62700 Brno  
Czech Republic, EU

telefon: +420 – 533 426 100  
fax: +420 – 533 426 109  
e-mail: [info@bomar.cz](mailto:info@bomar.cz)  
www: <http://www.bomar.cz>

## We are available:

Mondays to Fridays

7<sup>00</sup> – 16<sup>00</sup>

## Version:

1.01 / Jan. 2011  
rev. 1

**BOMAR, spol. s r.o.** © – Subject to modifications and amendments.

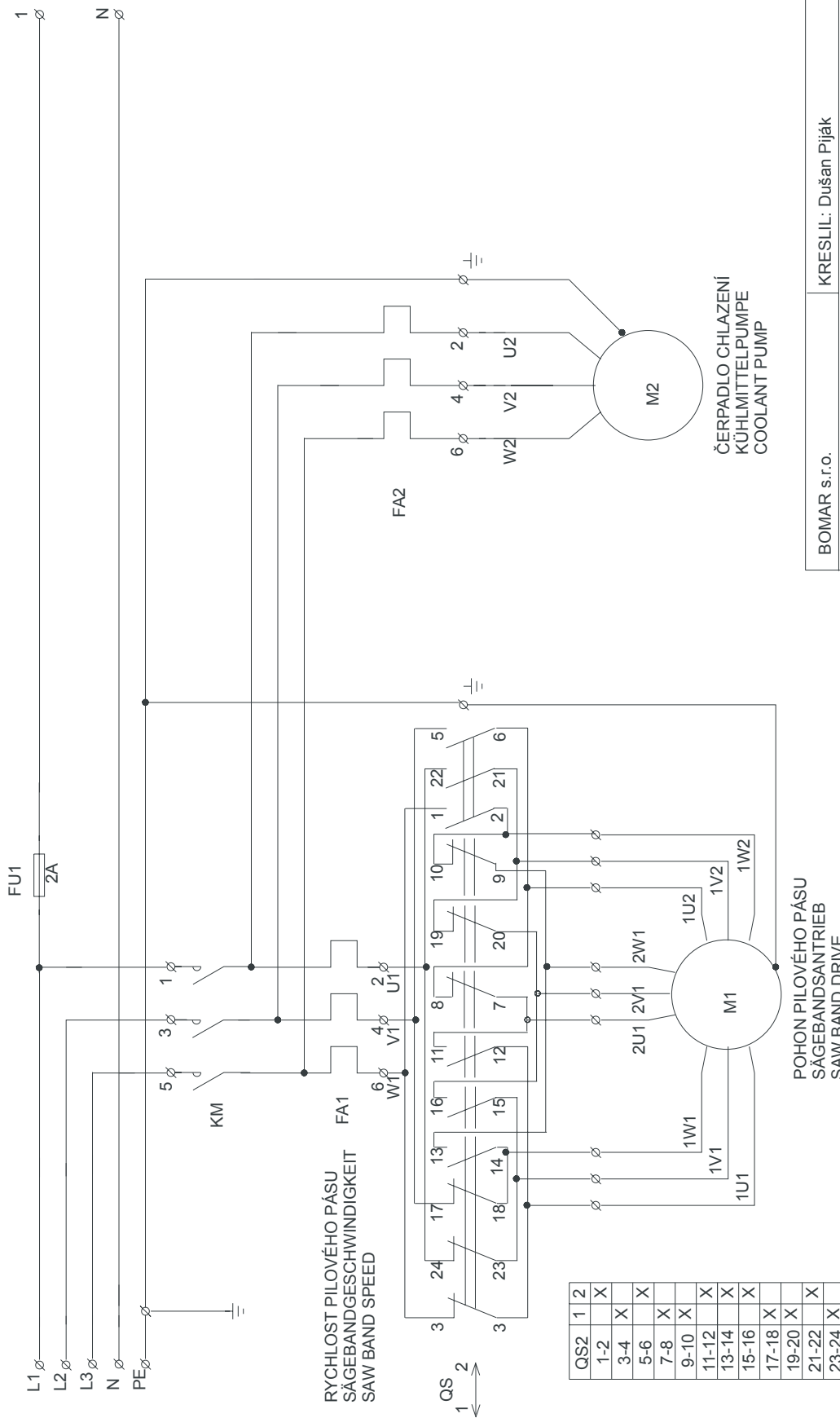
# Content

<b>1. SAFETY NOTES .....</b>	<b>7</b>
1.1. Machine determination.....	8
1.2. Protective suit and personal safety.....	8
1.3. Safety notes for machine operator.....	9
1.4. Safety notes for the servicing and repairs.....	9
1.5. Safety machine accessories.....	10
1.5.1. Total Stop.....	10
1.5.2. Arm cover.....	10
1.5.3. Band saw cover.....	10
1.5.4. Saw band stretching and rupture inspection.....	12
1.6. Safety notes for the cooling.....	12
1.6.1. Instructions for first help.....	12
1.7. Umístění štítku stroje / Maschinenschild position / Position of machine label.....	13
1.8. Umístění bezpečnostních značek / Verteilung der Sicherheitszeichen / Position of safety symbols.....	14
<b>2. MACHINE DOCUMENTATION .....</b>	<b>16</b>
2.1. Technická data / Technische Daten / Technical data.....	17
2.2. Rozměrové schéma / Aufstellzeichnung / Installation diagram.....	18
2.3. Popis / Beschreibung / Description.....	19
2.4. Transportation and stocking.....	20
2.4.1. Conditions for transportation and stocking.....	20
2.4.2. Transport and stocking preparations.....	20
2.4.3. Transport and stocking.....	20
2.4.4. Transportní schéma / Transport schema / Transport diagram.....	21
2.5. Activation.....	22
2.5.1. Machine working conditions.....	22
2.6. Band saw unpacking and assembling.....	22
2.6.1. Machine installing and levelling.....	22
2.6.2. Machine disposal after lifetime.....	22
2.6.3. Kotevní plan / Verankerungsplan / Grounding plan.....	23
2.7. Electrical connection.....	24
2.7.1. Check the direction of the saw band.....	24
2.8. Filling of the cooling system.....	24
2.9. Check machine function.....	25
2.10. Saw band.....	25
2.10.1. Saw band size.....	25
2.10.2. Selection of the saw band tooth system.....	25
2.10.3. Saw band running-in.....	26
2.10.4. Tables for teeth selection.....	27
<b>3. MACHINE CONTROL .....</b>	<b>28</b>
3.1. Control elements.....	29
3.2. Machine controlling.....	29
3.2.1. Cutting.....	29
3.2.2. Cutting speed setting.....	30
3.2.3. Angular cut setting.....	30
3.2.4. Optimal adjusting of the guide cubes span.....	31
3.3. Material insertion.....	32
3.3.1. Handling agent selection.....	32
3.3.2. Insertion.....	32
3.3.3. Bundle material cutting.....	32
<b>4. MACHINE SERVICE .....</b>	<b>34</b>
4.1. Saw band dismantling.....	35
4.2. Saw band installation.....	36
4.3. Saw band stretching and inspection.....	37
4.3.1. Saw band stretching.....	37
4.3.2. Saw band inspection.....	37
4.3.3. Saw band setting.....	37
4.3.4. Brush adjustment.....	38
4.4. Cooling agents and chips disposal.....	38
4.4.1. Coolant device inspection.....	38
4.4.2. Chips disposal.....	39
4.5. Greases and oils.....	39
4.5.1. Gearbox oils.....	39
4.5.2. Lubricant greases.....	40
4.6. Machine cleaning.....	40
4.7. Worn pieces replacement.....	40
4.7.1. Round brush replacement.....	40
4.7.2. Stretching wheel replacement.....	41
4.7.3. Driving wheel replacement.....	43

<b>5. ZÁVADY / TROUBLESHOOTING .....</b>	<b>46</b>
5.1. Mechanical problems.....	47
5.2. Electric problems.....	49
<b>6. SCHÉMATA / SCHEMAS / SCHEMATICS .....</b>	<b>50</b>
6.1. Elektrické schema / Elektroschema / Wiring diagrams .....	51
6.1.1. Kusovník elektrosoučástí / Stückliste der Elektroteilen / Piece list of elektroparts..	54
<b>7. VÝKRESY SESTAV PRO OBJEDNÁNÍ NÁHRADNÍCH DÍLŮ / ZEICHNUNGEN FÜR BESTELLUNG DER ERSATZTEILE / DRAWING ASSEMBLIES FOR SPARE PARTS ORDER .....</b>	<b>56</b>
7.1. Ergonomic 230.190 G.....	57
7.2. Kusovník / Stückliste / Piece list – Ergonomic 230.190 G.....	58
7.3. Rameno / Sägerahmen / Saw arm -1.....	59
7.4. Kusovník / Stückliste / Piece list – Rameno / Sägerahmen / Saw arm -1.....	60
7.5. Rameno / Sägerahmen / Saw arm -2.....	61
7.6. Kusovník / Stückliste / Piece list – Rameno / Sägerahmen / Saw arm -2.....	62
7.7. Konzola / Konzole / Console .....	63
7.8. Kusovník / Stückliste / Piece list – Konzola / Konzole / Console .....	64
7.9. Svěrák / Schraubstock / Vice .....	65
7.10. Kusovník / Stückliste / Piece list – Svěrák / Schraubstock / Vice .....	66
7.11. Napínání / Spannung / Tensioning .....	67
7.12. Kusovník / Stückliste / Piece list – Napínání / Spannung / Tensioning .....	68
7.13. Vedení pásu / Sägebandführung / Belt guide .....	69
7.14. Kusovník / Stückliste / Piece list – Vedení pásu / Sägebandführung / Belt guide .....	70
7.15. Kostka vodící / Führungsklotz / Lead cube – 1 .....	71
7.16. Kusovník / Stückliste / Piece list – Kostka vodící / Führungsklotz / Lead cube – 1 .....	72
7.17. Kostka vodící / Führungsklotz / Lead cube – 2 .....	73
7.18. Kusovník / Stückliste / Piece list – Kostka vodící / Führungsklotz / Lead cube – 2 .....	74
7.19. Válec / Zylinder / Cylinder .....	75
7.20. Kusovník / Stückliste / Piece list – Válec / Zylinder / Cylinder .....	76
7.21. Doraz / Anschlag / Stop piece .....	77
7.22. Kusovník / Stückliste / Piece list – Doraz / Anschlag / Stop piece .....	78
7.23. Chlazení / Kühlung / Cooling .....	79
7.24. Kusovník / Stückliste / Piece list – Chlazení / Kühlung / Cooling .....	80
7.25. Podstavec / Untersatz / Base .....	81

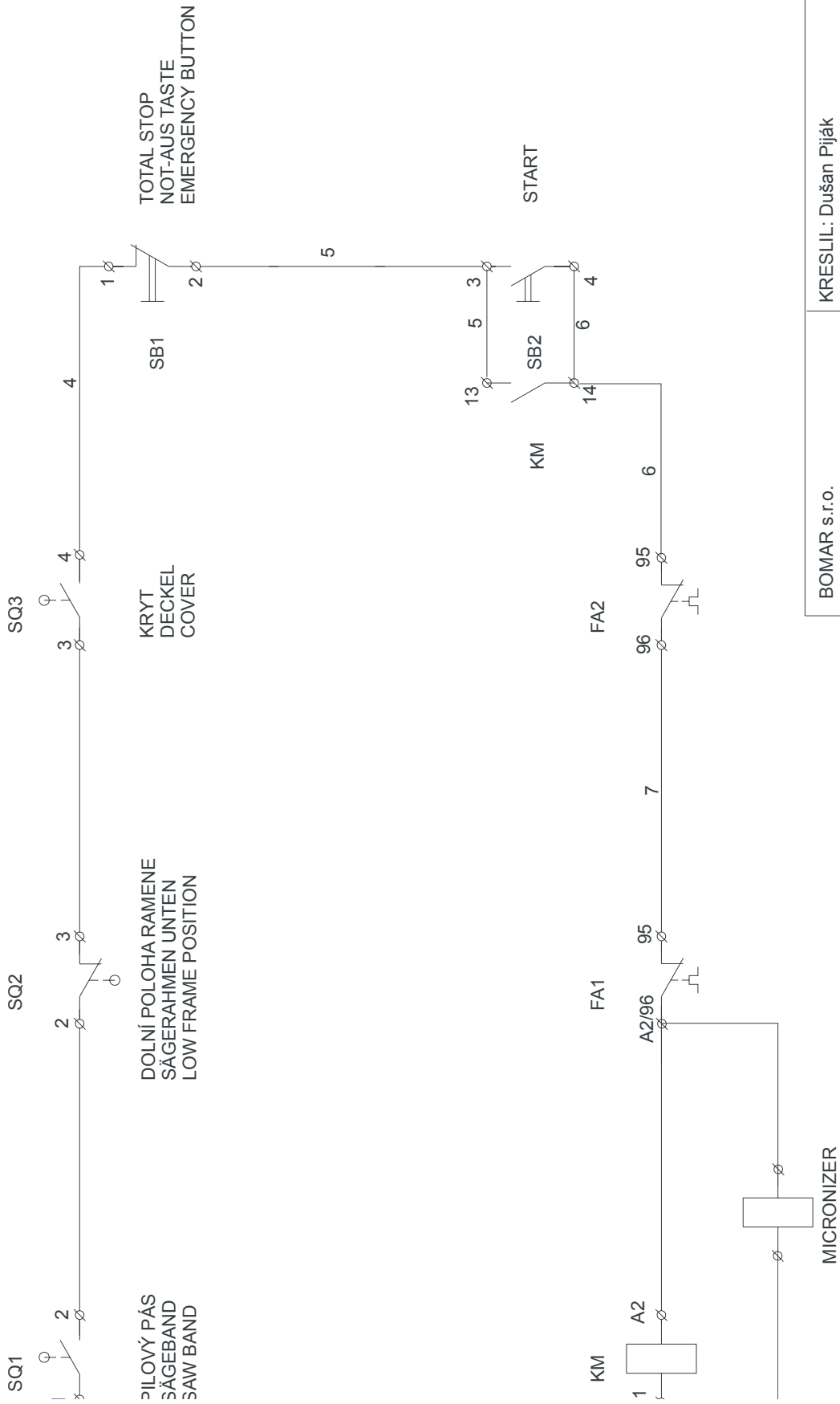
## 6. **Schémata / Schemas / Schematics**

### 6.1. Elektrické schéma / Elektroschema / Wiring diagrams



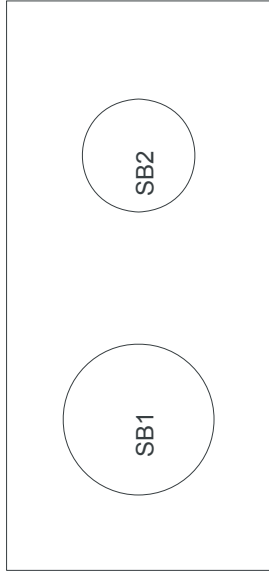
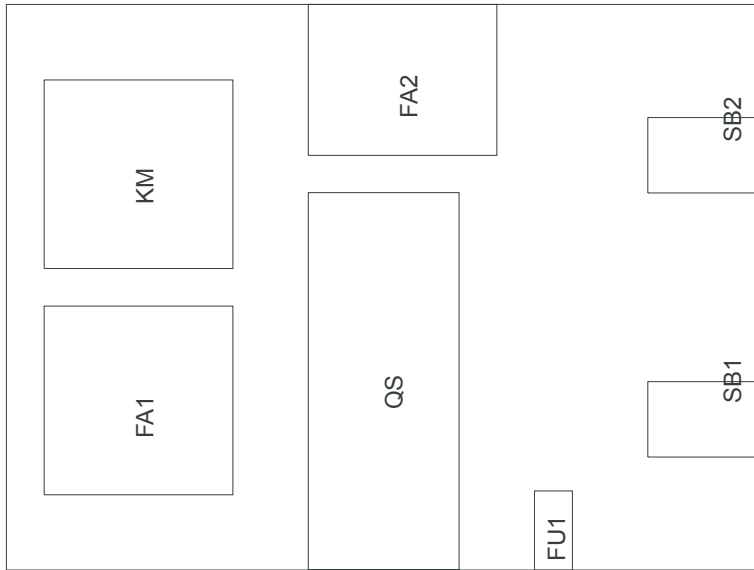
BOMAR s.r.o.	KRESLIL: Dušan Piják
NÁZEV: SCHEMA STG 190 G	
STANDARD	REV.
DATUM: 1.1.2001	VÝTISK: STG 190 G List: 1/3

~ 3 x 400V, 50Hz, TN-C-S  
MAX. PŘEDŘADNÉ JIŠTĚNÍ 16A  
MAX. VORSCHALTSICHERUNG 16A  
MAX. PREFUSE 16A

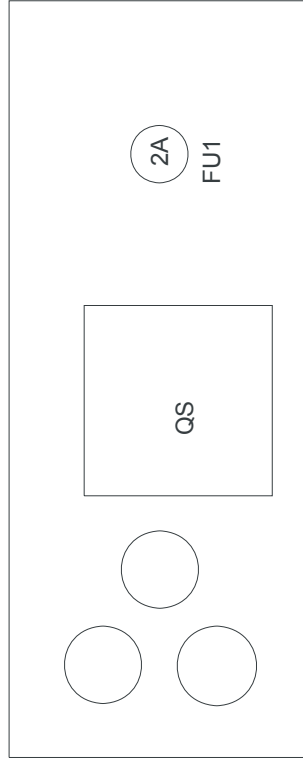


BOMAR s.r.o.	KRESLIL: Dušan Piják	
NÁZEV: SCHEMA STG 190 G		
STANDARD	REV.	STG 190 G
DATUM: 1.1.2001	VÝTISK:	List: 2/3

KRABICE  
BUCHSE  
BOX



OVLÁDACÍ PANEL  
BEDIENPULT  
CONTROL PANEL



BOMAR s.r.o.	KRESLIL: Dušan Piják
NÁZEV: SCHEMA STG	190
STANDARD	REV.
DATUM: 1.1.2001	VÝTISK: List: 3/3
	STG 190



### 6.1.1. Kusovník elektrosoučástí / Stückliste der Elektroteilen / Piece list of elektroparts

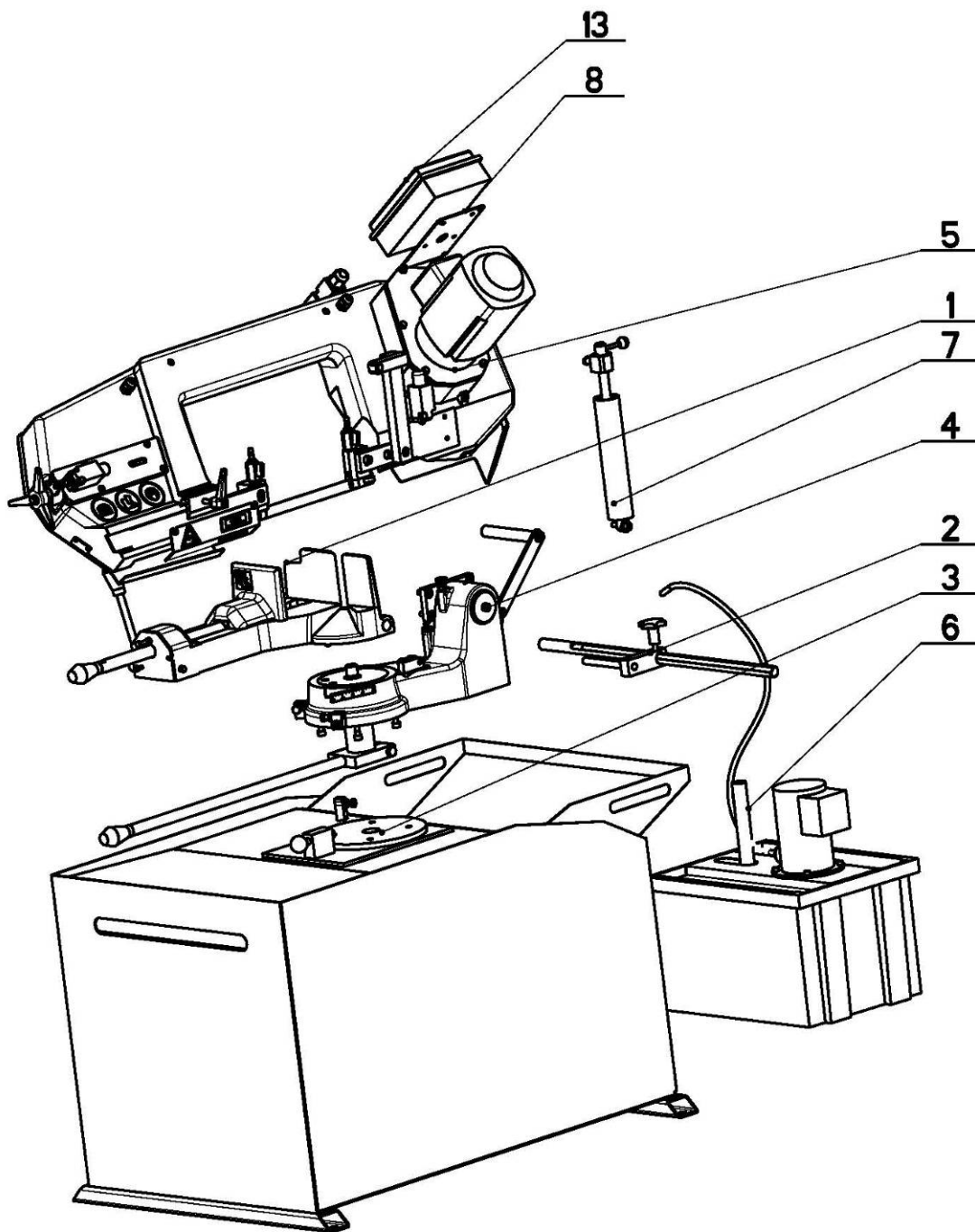
Objednací číslo	Název položky		Ozn.	ks
Bestell - Nr.	Bezeichnung		Sign.	Menge
Reference No.	Item		Sign.	Pcs.
91.001.003	Elektromotor / Elektromotor / Electromotor	TM80 2/4 B14	M1	1
91.020.006	Čerpadlo chlazení / Kühlmittelpumpe / Coolant pump	3COA2-22H	M2	1
91.040.001	Stykač / Schaltschütz / Contactor	9A 230V	KM	1
91.050.003	Relé tepelné / Überstromrelais / Temperature relay	0.26-0.43A	FA2	1
91.050.008	Relé tepelné / Überstromrelais / Temperature relay	2.2-3.2A	FA1	1
91.060.012	Hlavice TOTAL STOP / Taste TOTAL STOP / Total stop button	ZB5AS844	SB1	1
91.061.006	Kontakt rozp.+adapt. / Ausschaltkontakt / Contact expand. + adapt.	ZB5AZ102	SB1	1
91.060.014	Hlavice zelená / Kopf grün / Green jugulum	ZB5AA3	SB2	1
91.061.007	Kontakt spín.+adapt. / Schaltkontakt / Contact switch. + adapt.	ZB5AZ101	SB2	1
91.171.009	Spínač vačkový / Schalter / Cam switch	S10-60128	QS	1
91.173.012	Spínač konc.-zámek / Endschalter / Limit switch - lock	ELF	SQ3	1
91.173.007	Spínač koncový / Endschalter / Limit switch	Pizzato	SQ1,2	2
91.230.001	Pojistka / Röhrensicherung / Fuse	2A	FU1	1
91.240.002	Držák pojistky panel / Sicherungshalter / Holder panel fuse	PTF 30	FU1	1
91.190.002	Krabice elektro / Buchse / Cross			1




## 7. **Výkresy sestav pro objednání náhradních dílů / Zeichnungen für Bestellung der Ersatzteile / Drawing assemblies for spare parts order**

- Při objednávání náhradních dílů vždy uvádějte: typ stroje (např. practix Ergonomic 230.190 G) , výrobní číslo (např. 125) a rok výroby (např. 1999).
- In die Bestellung der Ersatzteile führen Sie immer an: Maschinentyp (z. B. Ergonomic 230.190 G), Serien Nr. (z. B. 125) und Baujahr (z. B. 1999).
- For spare parts order, you must always to allege: type of machine (for example Ergonomic 230.190 G), serial number (for example 125, see cover page) and year of construction (for example 1999).

7.1. Ergonomic 230.190 G

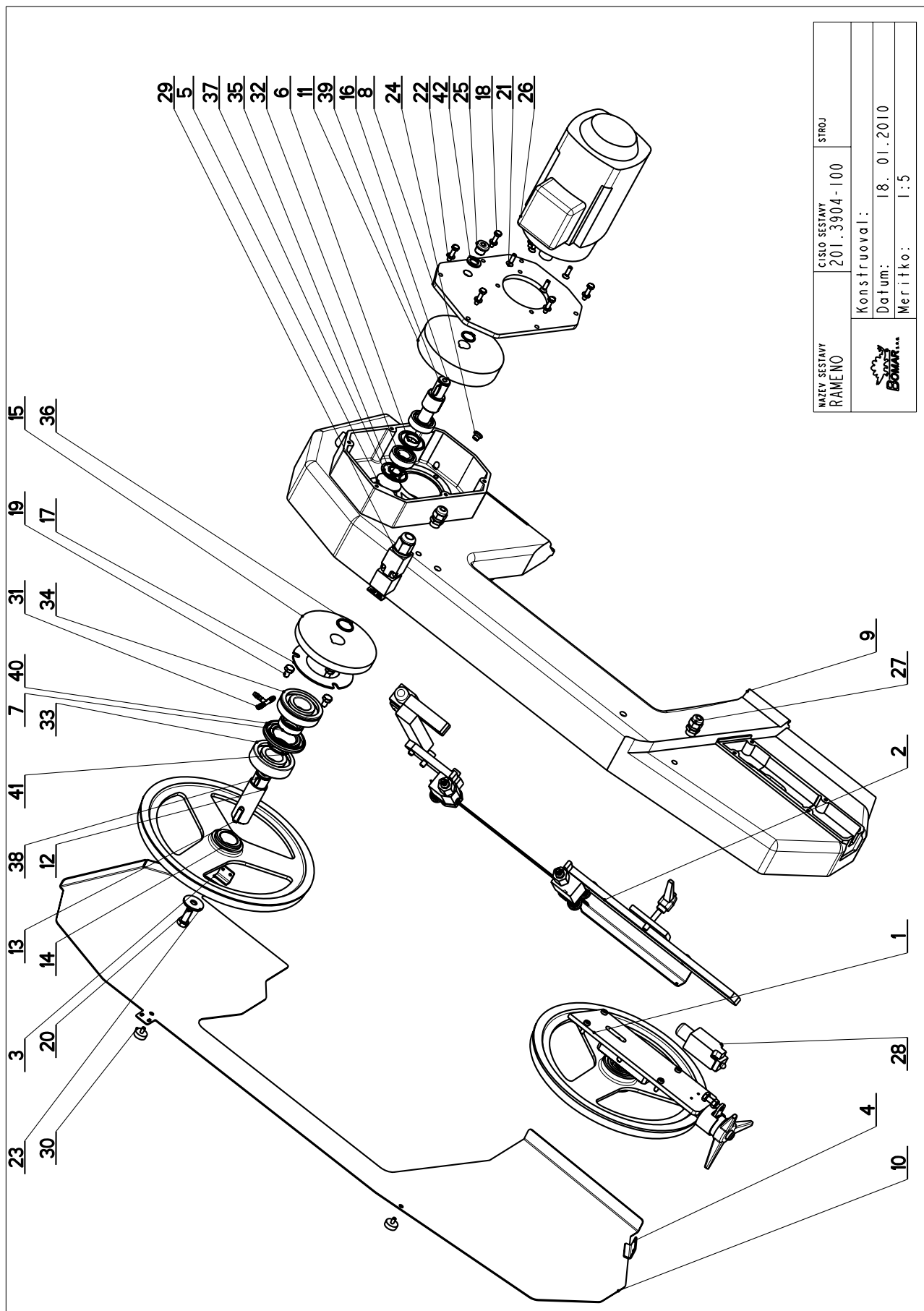



NAZEV SESTAVY PILA PASOVA	CISLO SESTAVY 201.3900-100	STROJ
	Konstruoval:	
	Datum: 19. 01.2010	
	Meritko: 1:10	

## 7.2. Kusovník / Stückliste / Piece list – Ergonomic 230.190 G

Císlo Sestavy 201.3900-100		Název sestavy PILA PÁSOVÁ/BAND SAW/BANDSAĞE		
Ver.	0	Ver.	0	
Poz.	Objednací číslo	Název položky	Rozměr	Ks
1	201.0303-000	SVERAK / VÍČE / SCHRAUBSTOCK		1
2	201.0314-000	DORAZ / STOP PIECE / ANSCHLAG		1
3	201.3901-200	PODSTAVEC / BASE / UNTERSATZ		1
4	201.3902-000	KONZOLA / CONSOLE / KONSOLE		1
5	201.3904-100	RAMENO / SHOULDER / SÄGERAHMEN		1
6	201.3906-000	CHLAZENÍ / COOLING / KÜHLUNG		1
7	201.3907-000	VALEC / ROLLER / ZYLINDER		1
8	30.0301-021	PLECH / PLATE / BLECH	P 2 - 162	1
9	31.0104-026	SAMOLEPKA / STICKER / AUFKLEBER		1
10	31.0508-005	STÍTEK / LABEL / SCHILD	P 0.8-25	1
11	31.3199-005	SAMOLEPKA / STICKER / AUFKLEBER		1
12	31.3999-103	STÍTEK / LABEL / SCHILD	P 0.5x65	1
13	91.190.002	KRABICE ELEKTRO / ELECTRO BOX / ELEKTRODOSE		1
14	99.900.040	SAMOLEPKA / STICKER / AUFKLEBER		1
15	99.900.045	SAMOLEPKA / STICKER / AUFKLEBER		1
16	99.900.046	SAMOLEPKA / STICKER / AUFKLEBER		1
17	99.900.047	SAMOLEPKA / STICKER / AUFKLEBER		1
18	99.900.048	SAMOLEPKA / STICKER / AUFKLEBER		1
19	99.900.049	SAMOLEPKA / STICKER / AUFKLEBER		1
20	99.900.053	SAMOLEPKA / STICKER / AUFKLEBER		1

### 7.3. Rameno / Sägerahmen / Saw arm -1



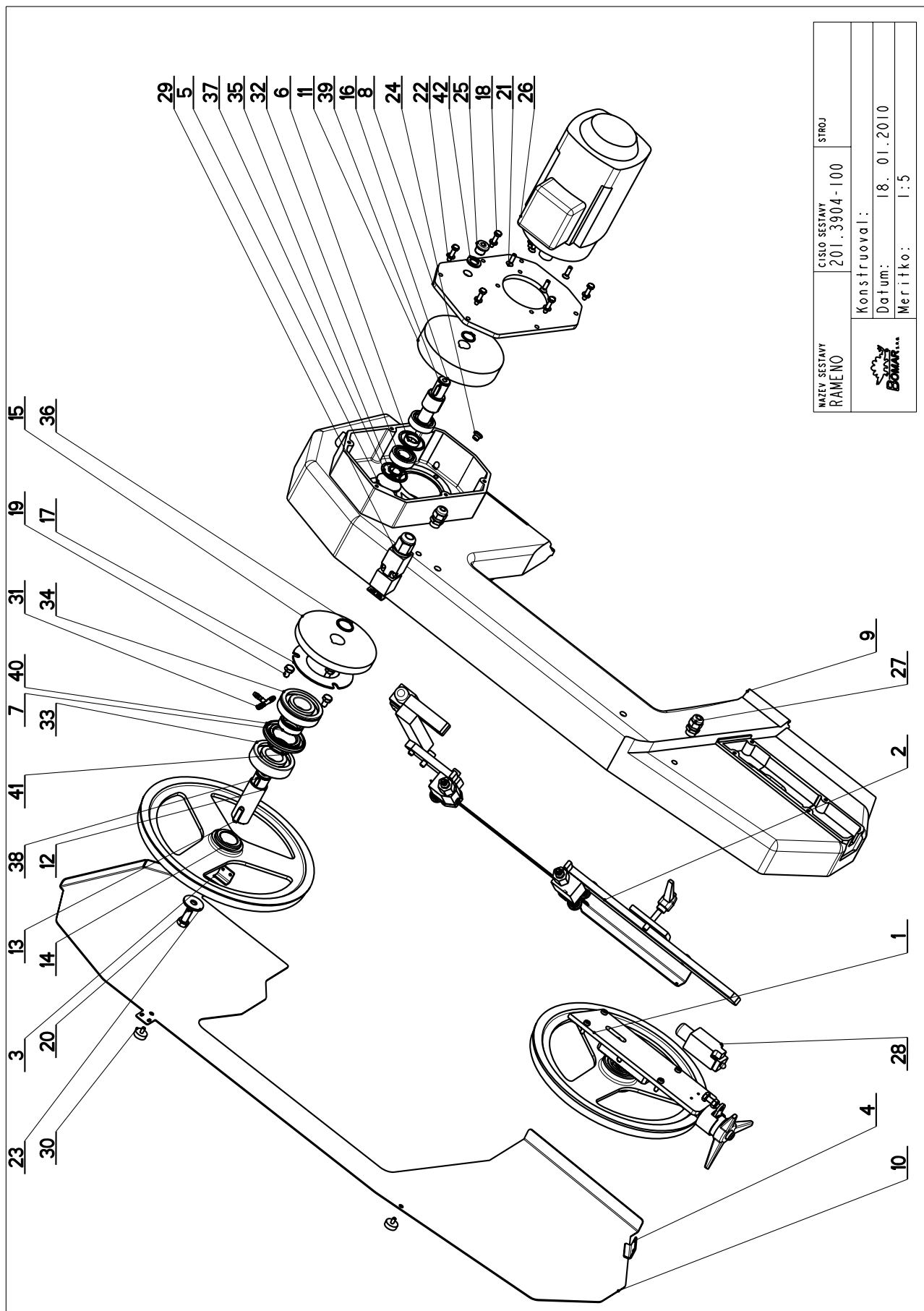
NAZEV SESTAVY RAMENO	CÍSLO SESTAVY 201.3904-100	STROJ
		
Konstruoval:		
Datum: 18. 01.2010		
Meritko: 1:5		


### 7.4. Kusovník / Stückliste / Piece list – Rameno / Sägerahmen / Saw arm -1

Cislo Sestavy 201.3904-100		Ver. 0		Název sestavy RAMENO/SHOULDER/SÄGERAHMEN	
Poz.	Objednací číslo	Ver.	Název položky	Rozměr	Ks
1	201.3908-000	0	NAPINANI / TENSIONING / SPANNUNG		
2	201.3910-000	0	VEDENÍ PASU / BELT GUIDE / SÄGEBANDFÜHRUNG		
3	30.0104-028	0	UCHYTKA / CLIP / HALTER	P 2x25x31	
4	30.0104-029	0	UCHYTKA / CLIP / HALTER	P 2- 36	
5	30.0302-008	1	VIKO / COVER / DECKEL	d 45	
6	30.0302-011	0	DISTANC / DISTANCE / DISTANZ	TYC 25	
7	30.0505-009	1	KROUZEK / RING / RING	Tr 44,5x8	
8	30.3904-002	0	VIKO / COVER / DECKEL	P 8- 172	
9	30.3904-201	3	RAMENO / SHOULDER / SÄGERAHMEN		
10	30.3904-202	1	KRYT RAMENE / SHOULDER COVER / RAHMENABDECKUNG	Pl.5-418	
11	30.3905-003	0	KOLO / WHEEL / UMLENKRAD	d 140	
12	30.3905-102	0	HRIDEL / SHAFT / WELLE	d 32	
13	30.3905-103	0	PERO / SPRING / FEDER	8x7	
14	30.3905-201	1	KOLO HMACI / DRIVE WHEEL / ANTRIEBSRAD	ODLITEK	
15	30.3905-202	1	KOLO OZUBENE / COG WHEEL / ZAHNRAD	d 140	
16	30.3905-203	0	HRIDEL / SHAFT / WELLE	d 35	
17	81.0505-010	0	PRÍLOŽKA / STRAP / LASCHE	P 2.5- 108	
18	90.005.55.009	0	SROUB 6HRANNY / 6 SIDED BOLT / SECHSKANTSCHRAUBE	SROUB M6x25	6
19	90.005.55.013	0	SROUB 6HRANNY / 6 SIDED BOLT / SECHSKANTSCHRAUBE	SROUB M8x12	3
20	90.005.55.024	0	SROUB 6HRANNY / 6 SIDED BOLT / SECHSKANTSCHRAUBE	SROUB M10x25	1
21	90.011.27.006	0	SROUB ZAPUSTNY / COUNTERSINK BOLT / SENKSCHRAUBE	SROUB M6x20	4
22	90.150.50.004	0	PODLOZKA / WASHER / UNTERLEGSCHLEIBE	PODLOZKA 6,4	6
23	90.151.50.001	0	PODLOZKA / WASHER / UNTERLEGSCHLEIBE	PODLOZKA 10	1
24	90.400.52.001	0	ZATKA / PLUG / STOPFEN	M10x1	1
25	90.400.52.002	0	ZATKA / PLUG / STOPFEN	M16x1.5	1
26	91.001.003	0	ELEKTROMOTOR / ELECTRIC MOTOR / ELEKTROMOTOR		1
27	91.070.011	0	VYVODKA / BUSHING / TÜLLE	M 16x1.5	2
28	91.173.007	0	SPINAC KONCOVY / END SWITCH / ENDSCHALTER		1
29	91.173.012	0	SPINAC KONCOVY / END SWITCH / ENDSCHALTER		1
30	94.007.001	0	SROUB / BOLT / SCHRAUBE	M5x10	2
31	94.200.001	0	REDUKCE / REDUCTION / ADAPTOR / REDUKTION	6	1
32	95.001.007	0	LOŽISKO / BEARING / LAGER	6004 2RSA	2
33	95.001.025	0	LOŽISKO / BEARING / LAGER	6306 2RS	1

Cislo Sestavy/Number of assembly/Nummer der Baugruppe; Verze (Ver.)/Version/Version; Název sestavy/Assembly title/Name der Baugruppe; Pozice (Poz.)/Position/Position;  
Objednací číslo/Purchase order number/Bestellnummer; Název položky/Volume title/Name der Position; Rozměr/Stock size/Abmessung

### 7.5. Rameno / Sägerahmen / Saw arm -2

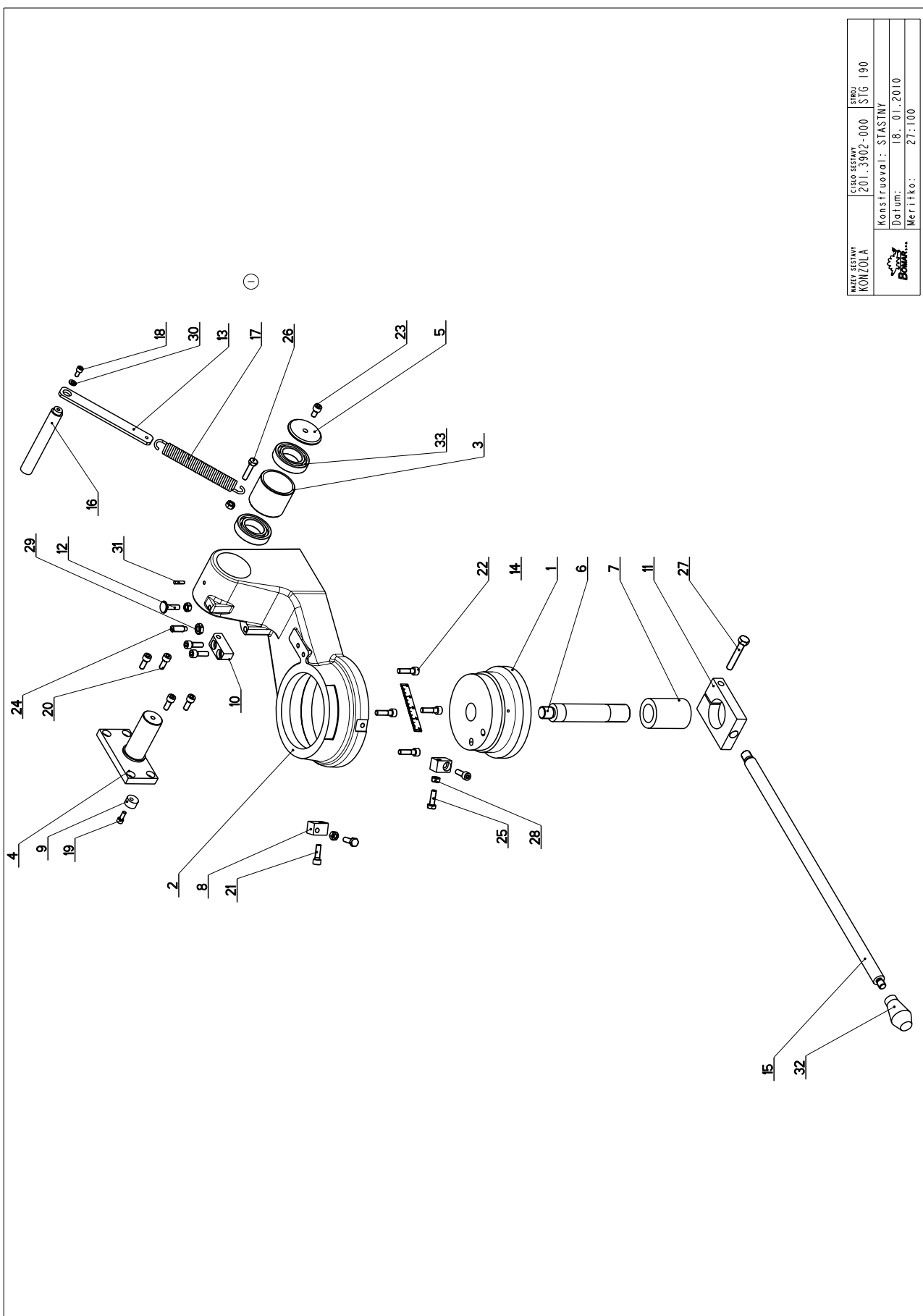


NAZEV SESTAVY RAMENO	CÍSLO SESTAVY 201.3904-100	STROJ
		
Konstruoval:		
Datum: 18. 01.2010		
Meritko: 1:5		





## 7.7. Konzola / Konzole / Console

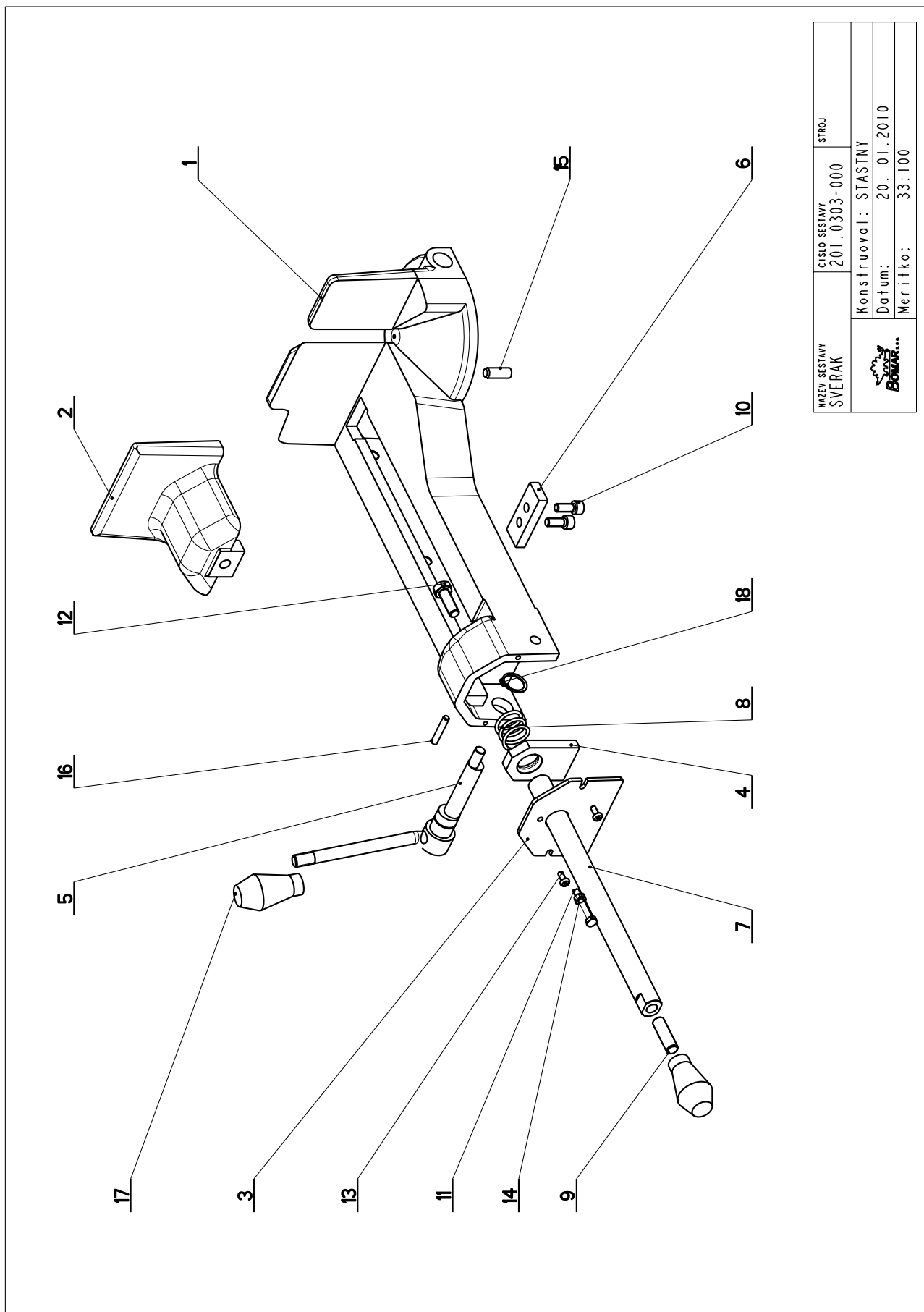



NAZEV ZESTAVY KONZOLA	CISLO ZESTAVY 201.3902-000	STROJ STG 190
Konstruoval: STASTNY		
Datum: 18. 01.2010		
Meritko: 27:100		

## 7.8. Kusovník / Stückliste / Piece list – Konzola / Konsole / Console

Číslo stavby 201.3902-000		Název stavby KONZOLA/KONSOLE/KONSOLE		Ver. 0	Název položky		Quant.	Ver.	Objemová lista	Ver.	Pr.
1	30.0301-003		CEP / LUG / BOLZEN	0							01
2	30.0301-004		KONZOLA OTOČNÁ / TURNABLE CONSOLE / WENDBARKE	3							1
3	30.0301-005		ROZDÍLNÍ ODMĚR / DISTANCE RING / DISTANZRING	0							1
4	30.0301-006		CEP / LUG / BOLZEN	1							1
5	30.0301-009		HEMTI / OZVISA / BEARING CORNER / LAGERECKENSCHEIBE	1							1
6	30.0301-011		CEP / LUG / BOLZEN	0							1
7	30.0301-012		WÄLZE / ROLL / WÄHLER	0							1
8	30.0301-015		PODVAZ / STOP PIECE / ANSCHLAGE	0							2
9	30.0301-018		ELEKTRO / CAM / LEISTEN	0							1
10	30.0301-004		WÄLZER / ROLLER / WÄHLER	0							1
11	30.0302-004		WÄLZER / ROLLER / WÄHLER	0							1
12	30.0302-013		SKROV / ROLL / SCHRAUBE	0							1
13	30.0301-030		WÄLZER / ROLLER / WÄHLER	0							1
14	30.3001-005		MEŘITNO / MEASURE / SKALA	0							1
15	30.3001-006		TIC / POLE / STANGE	1							1
16	30.3004-007		WÄLZER / ROLLER / WÄHLER	0							1
17	31.3004-019		PRŮVLEK / SPRING / FEDER	0							1
18	90.001.25.016		SKROV HEDS / ALLEN HEAD BOLT / HEDSSCHRAUBE	0							1
19	90.001.25.017		SKROV HEDS / ALLEN HEAD BOLT / HEDSSCHRAUBE	0							1
20	90.001.25.032		SKROV HEDS / ALLEN HEAD BOLT / HEDSSCHRAUBE	0							4
21	90.001.25.033		SKROV HEDS / ALLEN HEAD BOLT / HEDSSCHRAUBE	0							4
22	90.001.25.034		SKROV HEDS / ALLEN HEAD BOLT / HEDSSCHRAUBE	0							4
23	90.001.35.002		SKROV HEDS / ALLEN HEAD BOLT / HEDSSCHRAUBE	0							1
24	90.004.20.012		SKROV STAVICE / ADJUSTMENT BOLT / STELLSCHRAUBE	0							1
25	90.005.35.016		SKROV UNHEDNÝ / 6 SÍDEK BOLT / SECHRAHNSCHRAUBE	0							2
26	90.005.35.018		SKROV UNHEDNÝ / 6 SÍDEK BOLT / SECHRAHNSCHRAUBE	0							1
27	90.005.35.029		SKROV UNHEDNÝ / 6 SÍDEK BOLT / SECHRAHNSCHRAUBE	0							1
28	90.100.35.005		WÄLZE / ROLL / WÄHLER	0							4
29	90.101.35.002		WÄLZE / ROLL / WÄHLER	0							1
30	90.150.30.004		PODLOŽKA / BUSH / MITTELLESCHEIBE	0							1
31	90.203.02.000		ROLNÍ / PIN / ROLLER	0							1
32	94.002.001		WÄLZE / HEAD / KOPF	0							1
33	95.001.010		LOŽISKO / BEARING / LAGER	0							2

### 7.9. Svěrák / Schraubstock / Vice

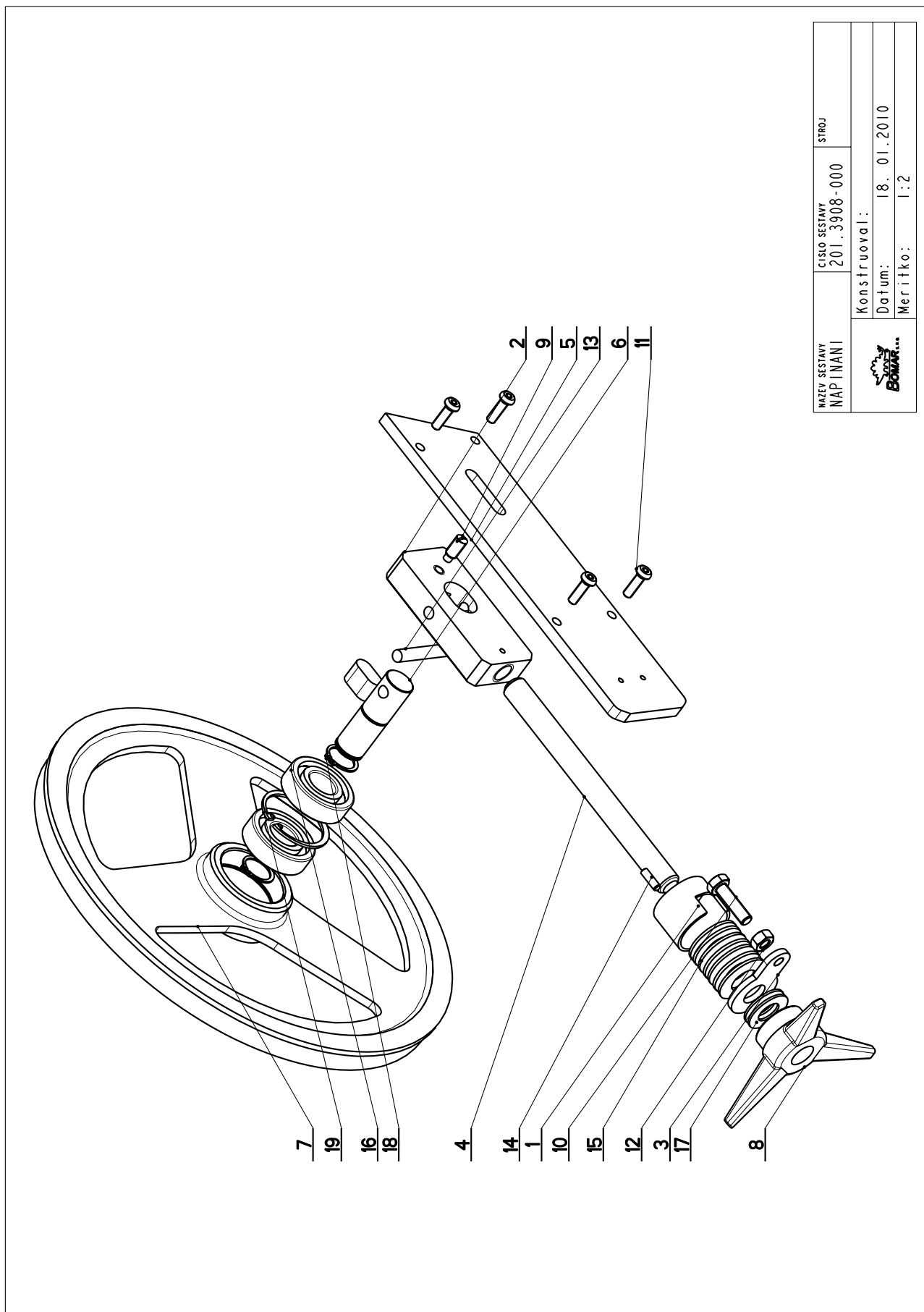



NAZEV SESTAVY SVĚRÁK	CÍSLO SESTAVY 201.0303-000	STROJ
		Konstruoval: STASTNY
		Datum: 20. 01.2010
		Meritko: 33:100

7.10. Kusovník / Stückliste / Piece list –  
Svěrák / Schraubstock / Vice

Císlo Sestavy 201.0303-000		Ver. 0		Název sestavy SVĚRÁK/VICE / SCHRAUBSTOCK	
Poz.	Objednávací číslo	Ver.	Název položky	Rozměr	Ks
1	30.0304-101	0	SVĚRÁK / VICE / SCHRAUBSTOCK		1
2	30.0304-102	0	CELIST / JAW / BACKE		1
3	30.0304-103	0	KRYT / COVER / ABDECKUNG	P 4-88	1
4	30.0304-104	0	DESKA / BOARD / PLATTE	TYC 50x10	1
5	30.0304-105	0	PAKA UPINACI / ATTACHMENT LEVER / SPANNHEBEL		1
6	30.0304-106	1	PRÍLOŽKA / STRAP / LASCHE	TYC 25x10	1
7	30.0304-107	0	TAHLO / GUY ROD / ZUGSTANGE	TYC 22x7	1
8	30.0304-108	0	PRUŽINA / SPRING / FEDER	3x30x30x3.5	1
9	30.0304-109	0	SROUB / BOLT / SCHRAUBE	M12	1
10	90.001.25.032	0	SROUB IMBUS / ALLEN HEAD BOLT / IMBUSSCHRAUBE	8x20	2
11	90.005.55.012	0	SROUB 6HRANNY / 6 SIDED BOLT / SECHSKANTSCHRAUBE	SROUB M6x40	1
12	90.005.55.025	0	SROUB 6HRANNY / 6 SIDED BOLT / SECHSKANTSCHRAUBE	SROUB M10x30	1
13	90.013.27.004	0	SROUB PULKULATY / HALF ROUND BOLT / HALBRUNDSCHRAUBE	M5x12	2
14	90.100.55.004	0	MATICE / NUT / MUTTER	MATICE - M6	1
15	90.301.02.001	0	KOLIK VALCOVY MEKKY / CYLINDRICAL PIN SOFT / ZYLINDERSTIFT WEICH	KOLIK 10x28	1
16	90.301.02.005	0	KOLIK VALCOVY MEKKY / CYLINDRICAL PIN SOFT / ZYLINDERSTIFT WEICH	KOLIK 6x35	1
17	94.002.001	0	HLAVICE / HEAD / KOPF	M12	2
18	95.800.010	0	KROUZEK POJIST.VNEJS / OUTSIDE SAFETY RING / SICHERUNGSRING AUBEN	POJISTINY KROUZEK 22	1

### 7.11. Napínání / Spannung / Tensioning



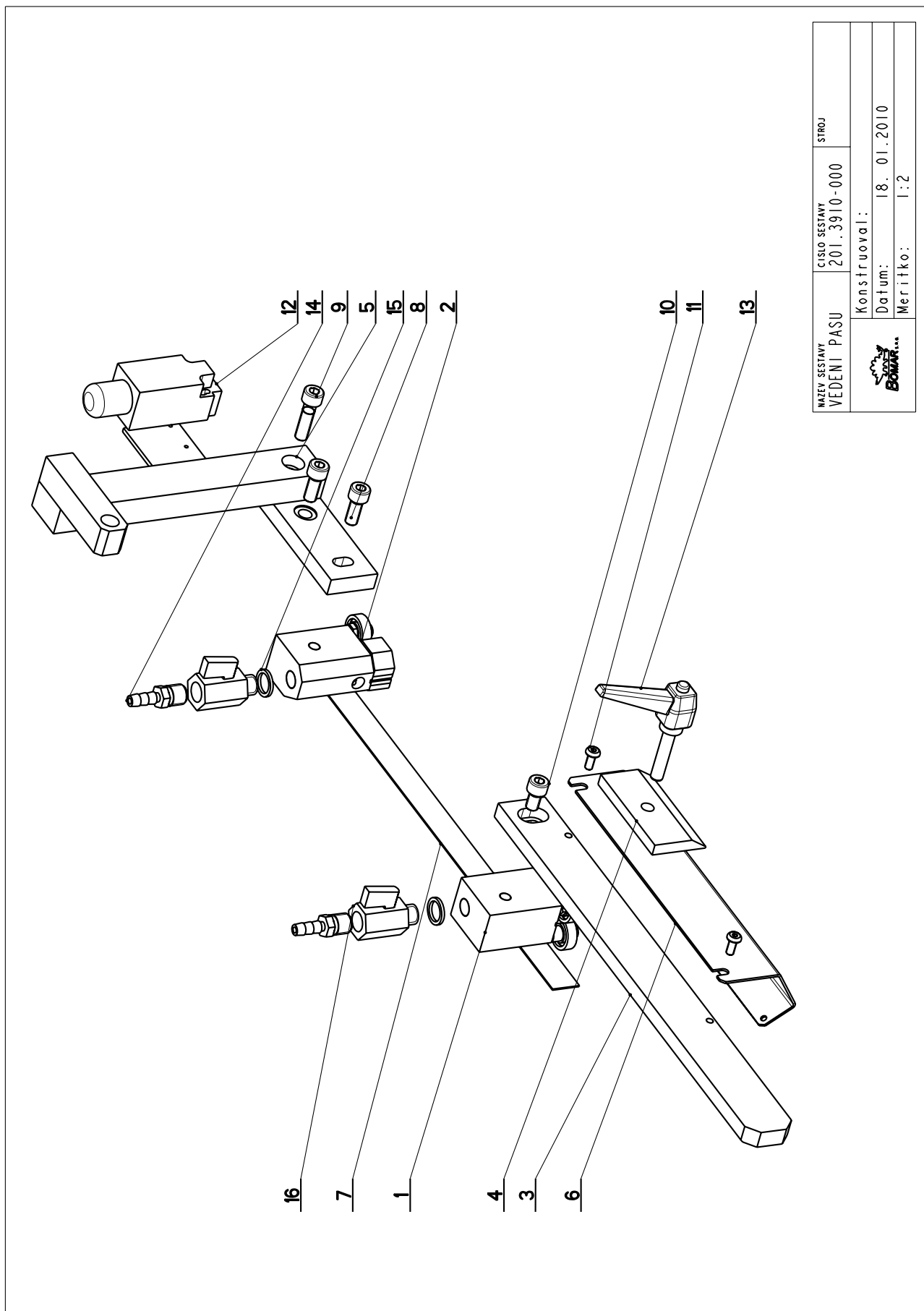
NAZEV SESTAVY NAPÍNÁNÍ	CÍSLO SESTAVY 201.3908-000	STROJ
		
Konstruoval:		
Datum: 18. 01.2010		
Měřítko: 1:2		

## 7.12. Kusovník / Stückliste / Piece list – Napínání / Spannung / Tensioning

Císlo Sestavy 201.3908-000		Ver. 0		Název sestavy NAPÍNÁNÍ / TENSIONING / SPANNUNG	
Poz.	Objednávací číslo	Ver.	Název položky	Rozměr	Ks
1	30.0104-004	2	DRŽAK / HOLDER / HALTER		1
2	30.0303-001	0	KOSTKA NAPÍNÁNÍ / TENSIONING CUBE / BANDSPANNUNGSWÜRFEL	TYC 50x20	1
3	30.0303-004	0	PŘÍLOŽKA / STRAP / LASCHE	P 4- 36	1
4	30.0303-005	0	SROUB / BOLT / SCHRAUBE	M16	1
5	30.3904-103	0	VÍKO / COVER / DECKEL	P 8- 70	1
6	30.3908-002	0	CEP NAPÍNÁNÍ / TENSIONING LUG / SPANNUNGSBOLZEN		1
7	30.3908-201	2	KOLO NAPÍNACÍ / TENSIONING WHEEL / UMLENKRAD	ODLITEK	1
8	31.0104-006	0	HVEZDICE / STAR WHEEL / STERN	PLAST	1
9	90.004.2D.009	0	SROUB STAVEČÍ / ADJUSTMENT BOLT / STELLSCHRAUBE	SROUB M8x20	1
10	90.005.55.017	0	SROUB 6HRANNÝ / 6 SIDED BOLT / SECHSKANTSCHRAUBE	SROUB M8x30	1
11	90.013.27.009	0	SROUB PULKULATÝ / HALF ROUND BOLT / HALBRUNDSCHRAUBE	M6x20	4
12	90.100.55.005	0	MATICE / NUT / MÜTTER	MATICE - M8	1
13	90.301.0Z.XXX	0	KOLÍK VALCOVÝ MĚKKÝ / CYLINDRICAL PIN SOFT / ZYLINDERSTIFT WEICH	KOLÍK 8x50	1
14	90.303.0Z.007	0	KOLÍK / PIN / BOLZEN	KOLÍK 5x16	1
15	90.350.0Z.002	0	PRŮŽINA TALÍŘOVÁ / DISC SPRING / TELLERFEDER	35.5x18.3x2.0x2.8	7
16	95.001.017	0	LOŽISKO / BEARING / LAGER	6204 2RS	2
17	95.750.001	0	KROUZEK KU / KU RING / KU-RING	16x1	2
18	95.800.009	0	KROUZEK POJIST.VNEJŠÍ / OUTSIDE SAFETY RING / SICHERUNGSRING AUßEN	POJISTINY KROUZEK 20	2
19	95.801.008	0	KROUZEK POJIST.VNITŘNÍ / INSIDE SAFETY RING / SICHERUNGSRING INNEN	POJISTINY KROUZEK 47	1

Císlo Sestavy/Number of assembly/Nummer der Baugruppe; Verze (Ver.)/Version/Version; Název sestavy/Assembly title/Name der Baugruppe; Pozice (Poz.)/Position/Position;  
Objednávací číslo/Purchase order number/Bestellnummer; Název položky/Volume title/Name der Position; Rozměr/Stock size/Abmessung

### 7.13. Vedení pásu / Sägebandführung / Belt guide



NAZEV SESTAVY VEDENÍ PASU	CÍSLO SESTAVY 201.3910-000	STROJ
Konstruoval:		
Datum: 18. 01.2010		
Meritko: 1:2		

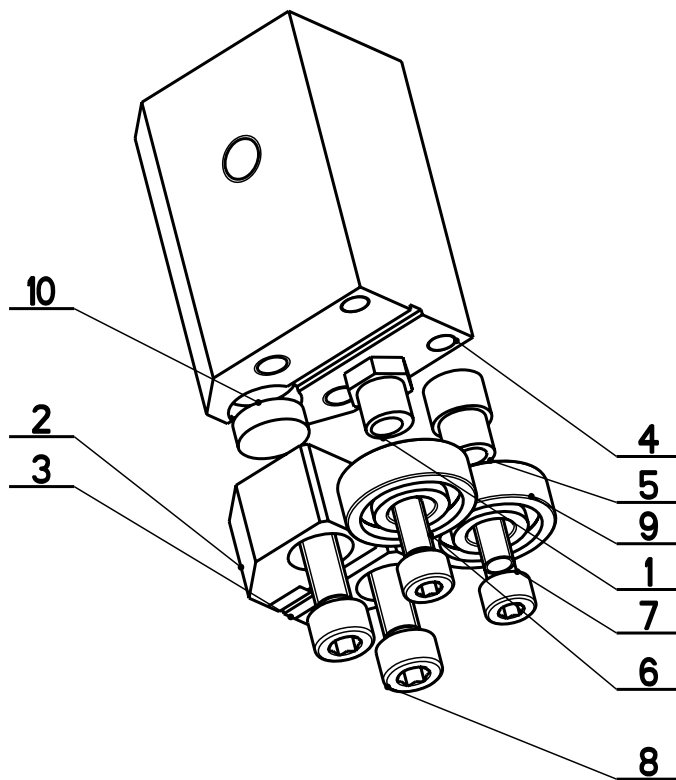



## 7.14. Kusovník / Stückliste / Piece list – Vedení pásu / Sägebandführung / Belt guide

Cislo Sestavy 201.3910-000		Ver. 0		Název sestavy VEDENÍ PASU/BELT GUIDE / SÄGEBANDFÜHRUNG	
Poz.	Objednávací číslo	Ver.	Název položky	Rozměr	Ks
1	201.3910-100	0	KOSTKA VODICÍ / LEAD CUBE / FÜHRUNGSKLOTZ		1
2	201.3910-200	0	KOSTKA VODICÍ / LEAD CUBE / FÜHRUNGSKLOTZ		1
3	30.0305-005	0	LISTA VODICÍ / LEAD TRIM / FÜHRUNGSLEISTE	TYC 35x12	1
4	30.0305-007	1	UPINKA / FASTENER / SPANNEISEN	TYC 40x8	1
5	30.3904-005	1	DRŽÁK / HOLDER / HALTER		1
6	30.3904-006	2	KRYT / COVER / ABDECKUNG	P 1.5 - 101	1
7	30.3904-918	0	PAS PÍLOVÝ / SAW BELT / SÄGEBAND	2480x19(20)x0.5/8	1
8	90.001.25.032	0	SROUB IMBUS / ALLEN HEAD BOLT / IMBUSSCHRAUBE	8x20	2
9	90.001.25.034	0	SROUB IMBUS / ALLEN HEAD BOLT / IMBUSSCHRAUBE	M8X30	1
10	90.001.55.082	0	SROUB IMBUS / ALLEN HEAD BOLT / IMBUSSCHRAUBE	M8X14	1
11	90.013.27.004	0	SROUB PULKULATÝ / HALF ROUND BOLT / HALBRUNDSCHRAUBE	M5X12	2
12	91.173.007	0	SPÍNACÍ KONEVÝ / END SWITCH / ENDSCHALTER		1
13	94.008.003	0	PAKA UPÍNACÍ / ATTACHMENT LEVER / SPANNHEBEL	M8x40	1
14	94.202.002	0	REDUKCE / REDUCTION / ADAPTOR / REDUKTION	GES 6/R1/4"	2
15	96.080.001	0	TESNĚNÍ / SEALING / DICHTUNG	17.8x13.5x2	2
16	99.260.001	0	VENTIL / VALVE / VENTIL	VENTIL KULOVÝ	2

Cislo Sestavy/Number of assembly/Nummer der Baugruppe; Verze (Ver.)/Version/Version; Název sestavy/Assembly title/Name der Baugruppe; Pozice (Poz.)/Position/Position;  
Objednávací číslo/Purchase order number/Bestellnummer; Název položky/Volume title/Name der Position; Rozměr/Stock size/Abmessung

7.15. Kostka vodící / Führungsklotz / Lead cube – 1



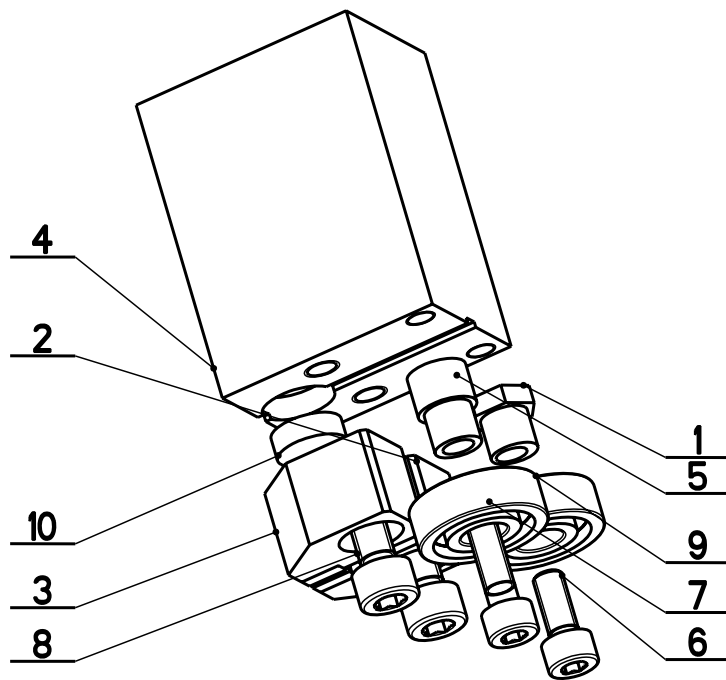
NAZEV SESTAVY KOSTKA VODICI	CISLO SESTAVY 201.3910-200	STROJ
	Konstruoval:	
	Datum: 18. 01.2010	
	Meritko: 1:1	


7.16. Kusovník / Stückliste / Piece list –  
Kostka vodící / Führungsklotz / Lead cube – 1

Cislo Sestavy 201.3910-200		Ver. 0		Název sestavy KOSTKA VODÍCI / LEAD CUBE / FÜHRUNGSKLOTZ	
Poz.	Objednávací číslo	Ver.	Název položky	Rozměr	Ks
1	30.0104-018	0	EXCENTR / CAM / EXZENTER	SK10	1
2	30.0305-004	0	DRŽÁK TVRDOKOVU / POA HOLDER / HM-HALTER		1
3	30.0305-010	1	DRŽÁK TVRDOKOVU / POA HOLDER / HM-HALTER		1
4	30.3910-101	0	KOSTKA VODÍCI / LEAD CUBE / FÜHRUNGSKLOTZ	HR 40x 30	1
5	30.3910-103	0	POUZDRO / SLEEVE / BÜCHSE	d 10	1
6	90.001.25.008	0	SROUB IMBUS / ALLEN HEAD BOLT / IMBUSSCHRAUBE	M5X12	1
7	90.001.25.010	0	SROUB IMBUS / ALLEN HEAD BOLT / IMBUSSCHRAUBE	M5X20	1
8	90.001.25.017	0	SROUB IMBUS / ALLEN HEAD BOLT / IMBUSSCHRAUBE	M6X16	2
9	95.001.001	0	LOŽISKO / BEARING / LAGER	608 2RS	2
10	99.040.002	0	TVRDOKOV / HARD METAL / HM-SEGMENT	12x4	1

Cislo Sestavy/Number of assembly/Nummer der Baugruppe; Verze (Ver.)/Version/Version; Název sestavy/Assembly title/Name der Baugruppe; Pozice (Poz.)/Position/Position;  
Objednávací číslo/Purchase order number/Bestellnummer; Název položky/Volume title/Name der Position; Rozměr/Stock size/Abmessung

7.17. Kostka vodící / Führungsklotz / Lead cube – 2



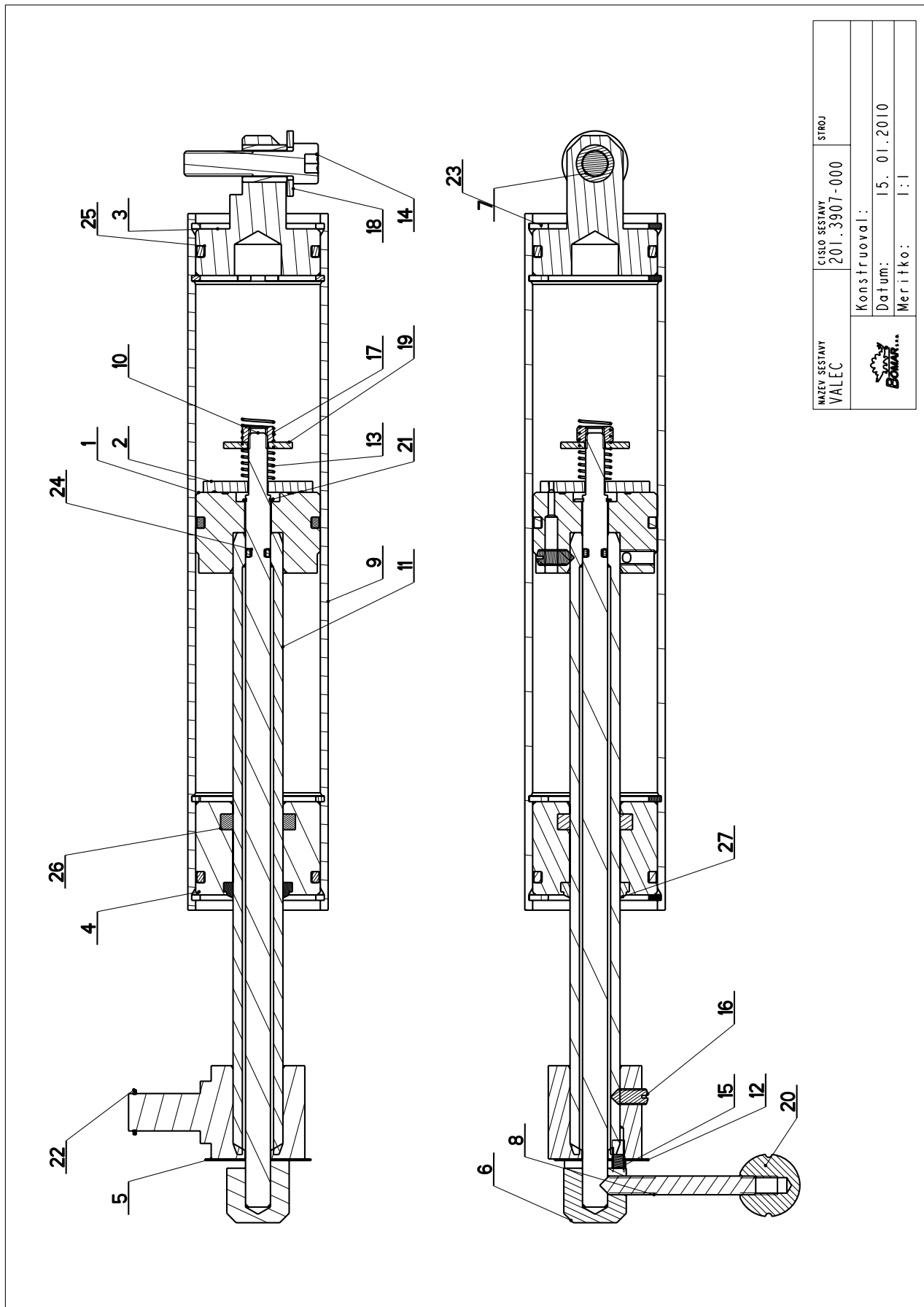
NAZEV SESTAVY KOSTKA VODICI	CISLO SESTAVY 201.3910-100	STROJ
	Konstruoval:	
	Datum: 18. 01. 2010	
	Meritko: 1:1	


7.18. Kusovník / Stückliste / Piece list –  
Kostka vodící / Führungsklotz / Lead cube – 2

Císlo Sestavy 201.3910-100		Ver. 0		Název sestavy KOSTKA VODÍCI / LEAD CUBE / FÜHRUNGSKLOTZ	
Poz.	Objednáací číslo	Ver.	Název položky	Rozměr	Ks
1	30.0104-018	0	EXCENTR / CAM / EXZENTER	SK10	1
2	30.0305-003	0	DRŽÁK TVRDOKOVU / POA HOLDER / HM-HALTER		1
3	30.0305-004	0	DRŽÁK TVRDOKOVU / POA HOLDER / HM-HALTER		1
4	30.3910-102	0	KOSTKA VODÍCI / LEAD CUBE / FÜHRUNGSKLOTZ	HR 40x 30	1
5	30.3910-103	0	POUZDRO / SLEEVE / BÜCHSE	d 10	1
6	90.001.25.008	0	SROUB IMBUS / ALLEN HEAD BOLT / IMBUSSCHRAUBE	M5X12	1
7	90.001.25.010	0	SROUB IMBUS / ALLEN HEAD BOLT / IMBUSSCHRAUBE	M5X20	1
8	90.001.25.017	0	SROUB IMBUS / ALLEN HEAD BOLT / IMBUSSCHRAUBE	M6X16	2
9	95.001.001	0	LOŽISKO / BEARING / LAGER	608 2RS	2
10	99.040.002	0	TVRDOKOV / HARD METAL / HM-SEGMENT	12x4	1

Císlo Sestavy/Number of assembly/Nummer der Baugruppe; Verze (Ver.)/Version/Version; Název sestavy/Assembly title/Name der Baugruppe; Pozice (Poz.)/Position/Position;  
Objednáací číslo/Purchase order number/Bestellnummer; Název položky/Volume title/Name der Position; Rozměr/Stock size/Abmessung

7.19. Válec / Zylinder / Cylinder



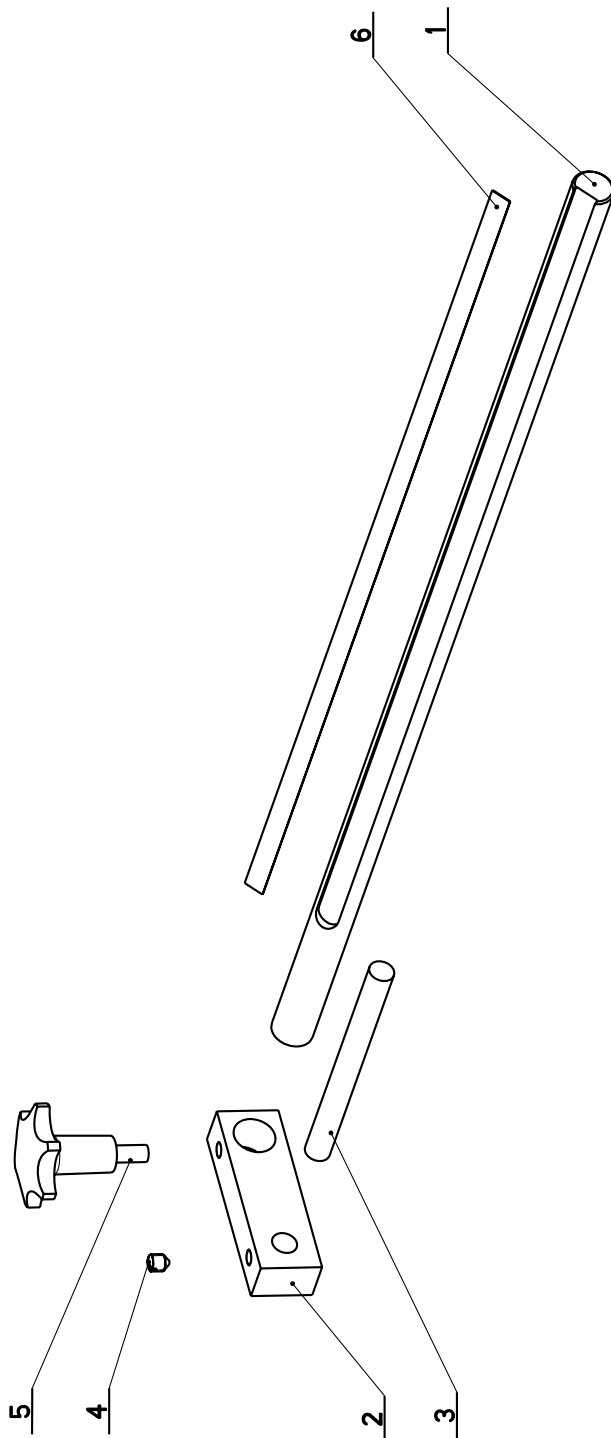
NÁZEV SESTAVY VALEC	ČÍSLO SESTAVY 201.3907-000	STROJ
		
Konstruoval: _____		
Datum: 15. 01. 2010		
Měřítko: 1:1		


## 7.20. Kusovník / Stückliste / Piece list – Válec / Zylinder / Cylinder

Cislo Sestavy 201.3907-000		Ver. 0	Název sestavy VALEC/ROLLER/ZYLINDER		
Poz.	Objednací číslo	Ver.	Název položky	Rozměr	Ks
1	30.0707-001	0	PIST / PISTON / KOLBEN	ø 45	1
2	30.0707-004	0	KLAPKA / PULLEY / VENTILKLAPPE	ø 35	1
3	30.0707-005	0	VÍHO / COVER / DECKEL	ø 40	1
4	30.0707-006	0	VÍHO / COVER / DECKEL	ø 45	1
5	30.0707-009	0	DŘAZK / HOLDER / HALTER	HR 30x 30	1
6	30.0707-010	2	DORAZ / STOP PIECE / ANSCHLAG	TVC 20	1
7	30.0707-015	0	POUZÍRO / SLEEVE / BÜCHSE	ø 12	1
8	30.0707-016	0	SVORNIK / HINGE PIN / KLEHNE	M6	1
9	30.0907-004	0	VALEC / ROLLER / ZYLINDER	TR 45/40	1
10	30.3907-001	0	HRDEL / SHAFT / WELLE	ø 8	1
11	30.3907-002	1	PISTNICE / PISTON ROD / KOLBENSTANGE	ø 16	1
12	31.0707-013	0	STUPNICE / SCALE / SKALA		1
13	31.0707-014	0	PRUŽINA / SPRING / FEDER		1
14	90.001.55.035	0	SHROUB IMBUS / ALLEN HEAD BOLT / IMBUSSCHRAUBE	0.63x10x20x9.5	1
15	90.002.20.001	0	SHROUB STAVECI / ADJUSTMENT BOLT / STELLSCHRAUBE	M8x35	1
16	90.003.20.003	0	SHROUB STAVECI / ADJUSTMENT BOLT / STELLSCHRAUBE	SHROUB M4x6	1
17	90.100.55.004	0	MATICE / NUT / MUTTER	SHROUB M5x12	2
18	90.150.50.006	0	PODLOŽKA / WASHER / UNTERLEGSCHIBE	MATICE - M6	1
19	90.151.50.004	0	PODLOŽKA / WASHER / UNTERLEGSCHIBE	PODLOŽKA 10.5	1
20	94.001.001	0	HLAVICE / HEAD / KOPF	PODLOŽKA 6	1
21	95.800.002	0	KROUZEK POJIST.VNEJŠ / OUTSIDE SAFETY RING / SICHERUNGSRING AUßEN	M6	1
22	95.800.004	0	KROUZEK POJIST.VNEJŠ / OUTSIDE SAFETY RING / SICHERUNGSRING AUßEN	POJISTINY KROUZEK 8	1
23	95.801.005	0	KROUZEK POJIST.VNITŘ / INSIDE SAFETY RING / SICHERUNGSRING INNEN	POJISTINY KROUZEK 12	1
24	96.002.001	0	KROUZEK DYNAMICKÝ / DYNAMIC O RING / O-RING DYNAMISCH	POJISTINY KROUZEK 40	4
25	96.002.017	0	KROUZEK DYNAMICKÝ / DYNAMIC O RING / O-RING DYNAMISCH	402	1
26	96.041.001	0	TESNĚNÍ / SEALING / DICHTUNG	34x3	3
27	96.060.001	0	KROUZEK STIŘAČI / SCRAPER RING / ABSTREIFRING	ø16	1

Cislo Sestavy/Number of assembly/Nummer der Baugruppe; Verze (Ver.)/Version/Version; Název sestavy/Assembly title/Name der Baugruppe; Pozice (Poz.)/Position/Position;  
Objednací číslo/Purchase order number/Bestellnummer; Název položky/Volume title/Name der Position; Rozměr/Stock size/Abmessung

7.21. Doraz / Anschlag / Stop piece



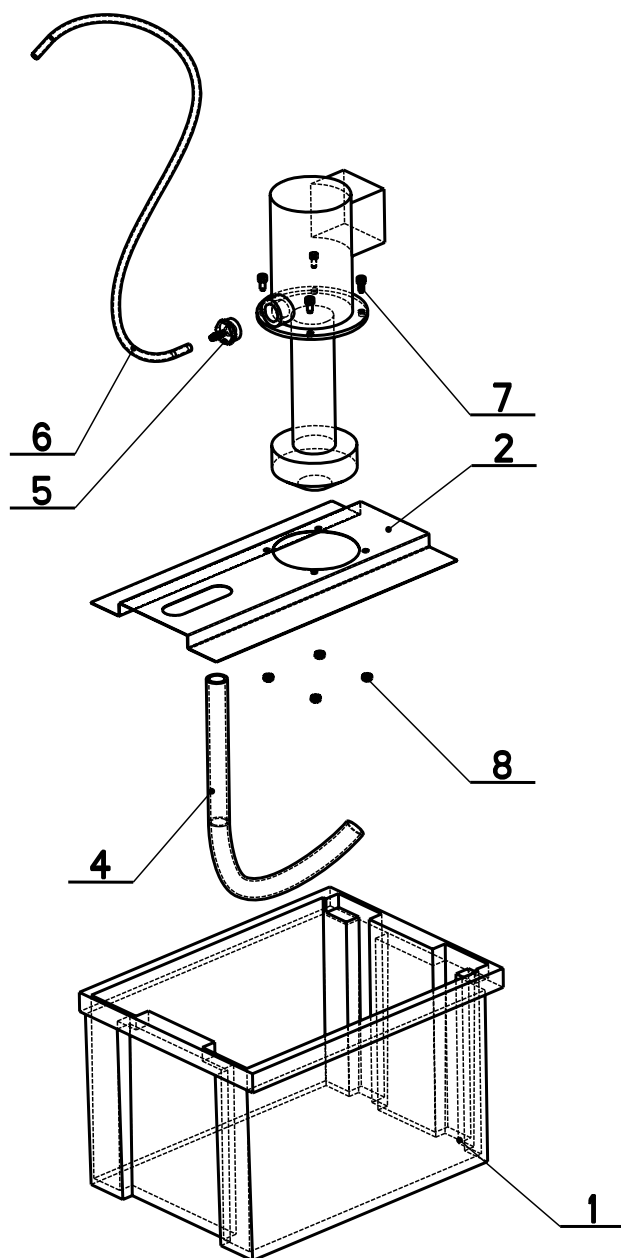
NAZEV SESTAVY DORAZ	CÍSLO SESTAVY 201.0314-000	STROJ
		
Konstruoval: STASTNY		
Datum: 20. 01.2010		
Meritko: 1:2		




7.22. Kusovník / Stückliste / Piece list –  
Doraz / Anschlag / Stop piece

Cislo Sestavy 201.0314-000		Ver. 0		Název sestavy DORAZ/STOP PIECE/ANSCHLAG	
Poz.	Objednací číslo	Ver.	Název položky	Rozměr	Ks
1	30.0304-015	0	TYC / POLE / STANGE	TYC 20	1
2	30.0304-016	1	TELESO DORAZU / STOP BODY / ANSCHLAGKÖRPER	TYC 30x20	1
3	30.0304-017	1	DORAZ / STOP PIECE / ANSCHLAG	TYC 12	1
4	90.003.2D.010	0	SROUB STAVECI / ADJUSTMENT BOLT / STELSCHRAUBE	SROUB M8x10	1
5	94.006.001	0	SROUB / BOLT / SCHRAUBE	M8x17	1
6	99.120.001	0	PRAVITKO / RULER / SKALENBANDMAß	0.5m	1

7.23. Chlazení / Kühlung / Cooling



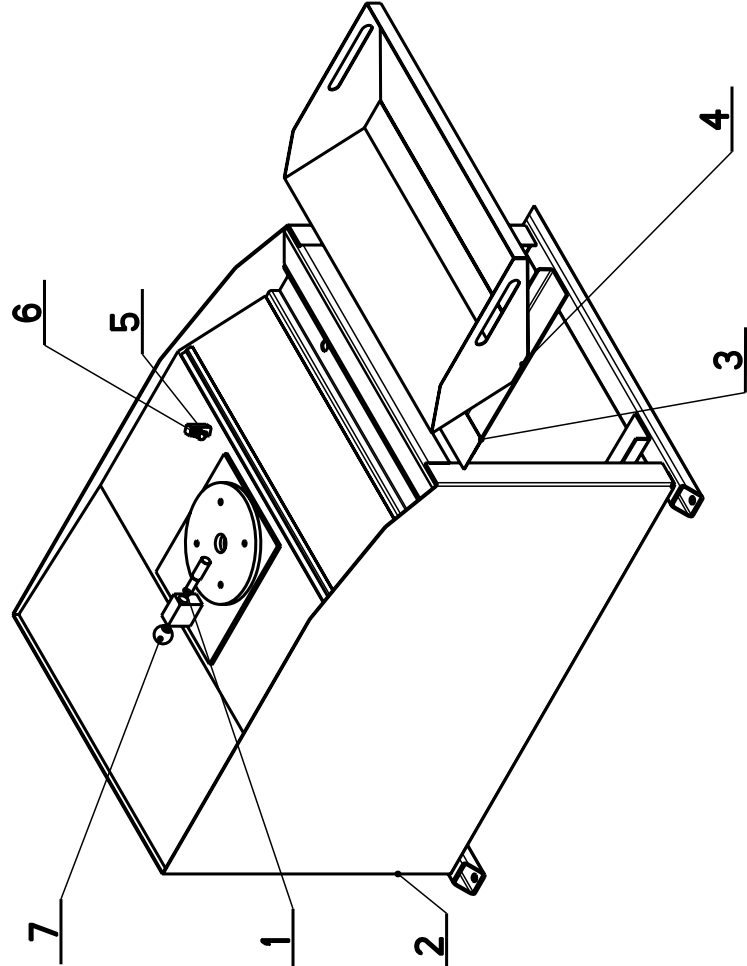
NAZEV SESTAVY CHLAZENÍ	CÍSLO SESTAVY 201.3906-000	STROJ &stroj
	Konstruoval: ZAJIC	
	Datum: 18. 01.2010	
	Meritko: 7:50	

7.24. Kusovník / Stückliste / Piece list –  
Chlazení / Kühlung / Cooling

Cislo Sestavy 201.3906-000		Ver. 0		Název sestavy CHLAZENÍ/COOLING/KÜHLUNG	
Poz.	Objednací číslo	Ver.	Název položky	Rozměr	Ks
1	94.403.001	0	MADRZ / CONTAINER / BEHÄLTER	POLYPACK	1
2	30.0506-001	3	VÍKO / COVER / DECKEL	P 0.8 - 249	1
3	91.020.006	0	CERPADLO CHLAZENÍ / COOLING PUMP / KÜHLMITTELpumpe	3COA 2-22	1
4	42.020.003	0	HADICE / HOSE / SCHLAUCH	19x3	1
5	94.202.005	0	REDUKCE / REDUCTION / ADAPTOR / REDUKTION	3/4"-6	1
6	42.020.001	0	HADICE / HOSE / SCHLAUCH	6x1.5	1
7	90.001.25.016	0	SROUB IMBUS / ALLEN HEAD BOLT / IMBUSSCHRAUBE	M6X12	4
8	90.100.55.004	0	MATICE / NUT / MUTTER	MATICE - M6	4

## 7.25. Podstavec / Untersatz / Base

Cislo Sestavy 201.3901-200		Novez sestavy PODSTAVEC / BASE / UNTERSATZ			
Poz.	Objednaci cislo	Ver.	Nazev polozky	Rozmer	Ks
1	30.0701-016	0	DORAZ / STOP PIECE / ANSCHLAG	d 16h9	1
2	30.3901-101	0	PODSTAVEC / BASE / UNTERSATZ		1
3	30.3901-102	0	SITO / SIEVE / GITTERWERK	P1(d1) - 70	1
4	30.3901-103	0	SKLUZ / SLIDE / RUTSCH	SVARENO	1
5	90.005.55.017	0	SROUB 6HRANNY / 6 SIDED BOLT / SECHSKANTSCHRAUBE	SROUB M8X30	1
6	90.100.55.005	0	MATICE / NUT / MUTTER	MATICE - M8	1
7	94.001.002	0	HLAVICE / HEAD / KOPF		1

The diagram shows an exploded view of the base assembly. Callout 1 points to the main base plate. Callout 2 points to a small rectangular component at the bottom corner. Callout 3 points to a small rectangular component at the top edge. Callout 4 points to a small rectangular component at the top edge. Callout 5 points to a circular sieve component. Callout 6 points to a stop piece. Callout 7 points to a bolt passing through the base plate and the stop piece.