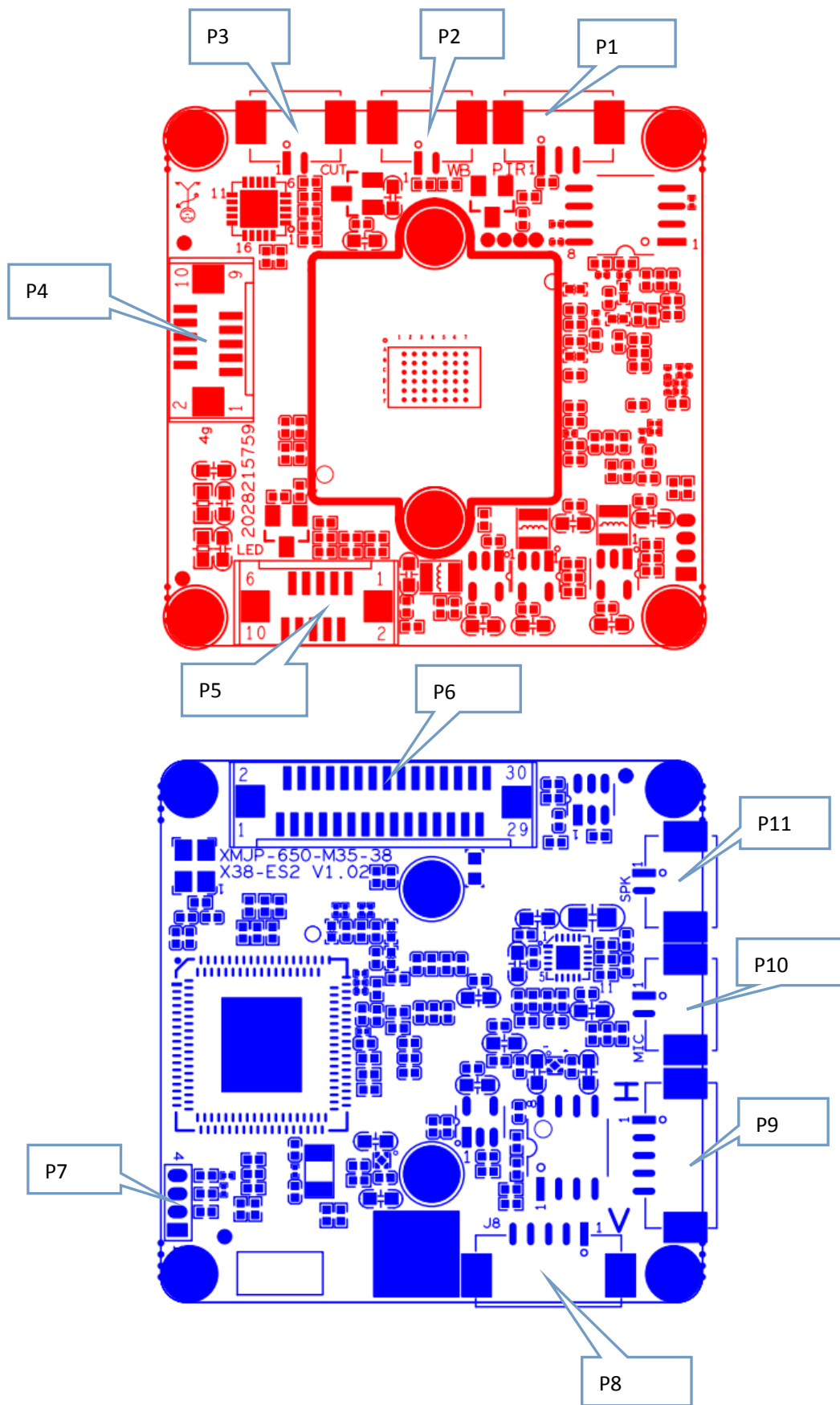


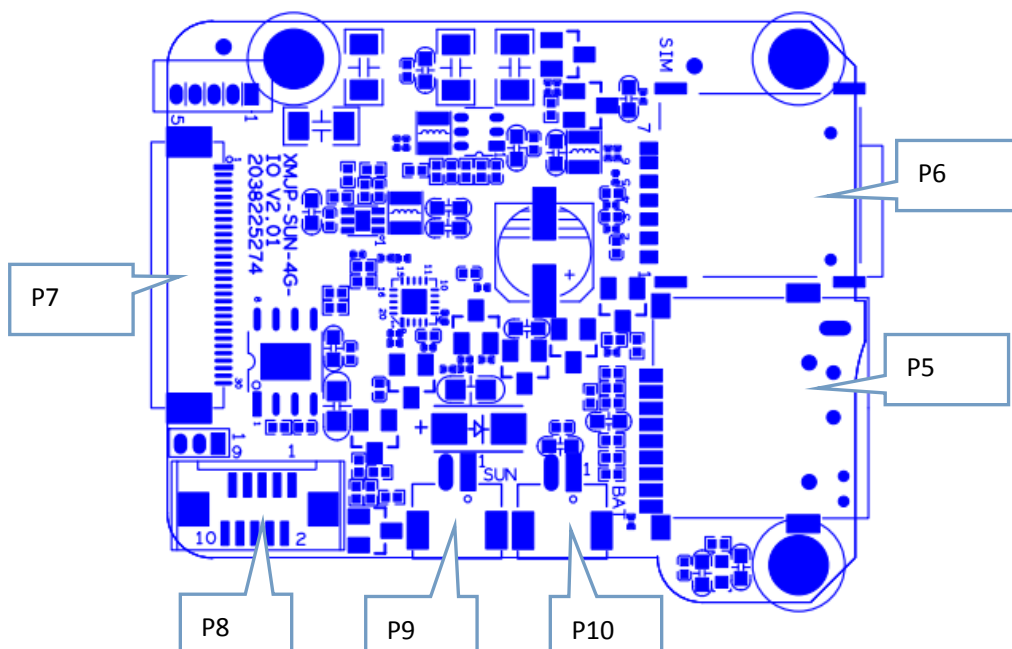
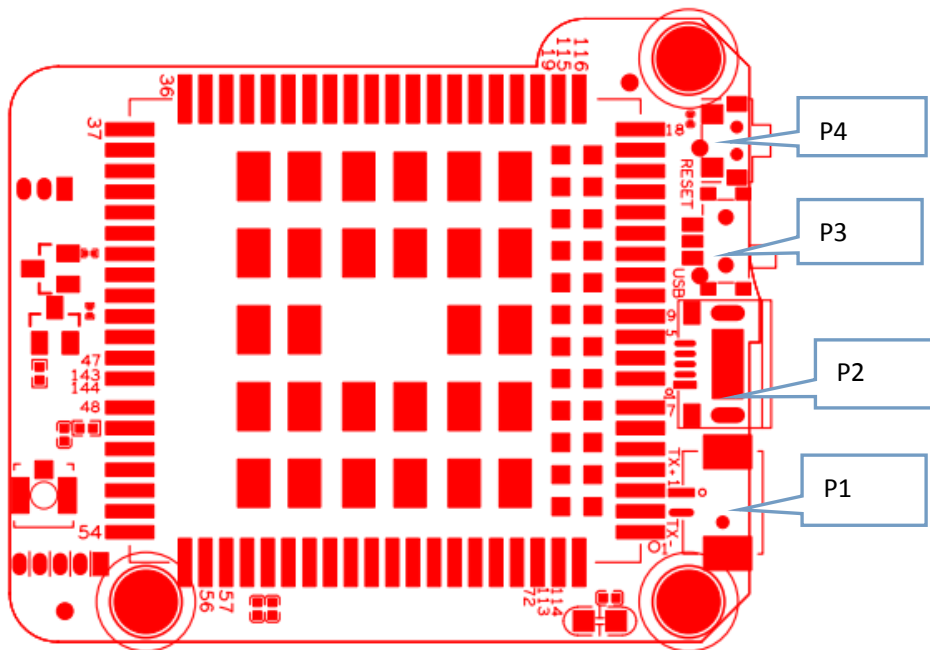
## LPG-X3-4GQEU 主控板接口说明



标注	丝印编号	针脚编号	针脚定义	功能
P1	J1	1	+3.3V_PIR	3.3VPIR 电源
		2	GND	地
		3	PIR_IN	PIR 信号
P2	J10	1	WB_IN	微波信号
		2	+5V_BQ	4.2v 供电
P3	J9	1	OUT1	ICR 信号
		2	OUT2	ICR 信号
P4	J11	1	USB_DP	USB 信号
		2	USB_DM	USB 信号
		3	GND	地
		4	UART1_RXD	主控串口信号
		5	UART1_TXD	主控串口信号
		6	GND	地
		7	TPRX-	网口信号
		8	TPRX+	网口信号
		9	TPTX-	网口信号
		10	TPTX+	网口信号
P5	J3	1	GND	地
		2	+5V_BQ	4.2V 电源
		3	3V3	3.3V 电源
		4	3V3	3.3V 电源
		5	GND	地
		6	GPI006	白光信号 高有效
		7	LED_EN	红外灯开关信号 高有效
		8	ADC_IN	光敏信号
		9	MCU_LED1	蓝色 LED 指示灯
		10	MCU_LED2	红色 LED 指示灯
P6	J4	1	WIFI_CLK	wifi 时钟
		2	GND	地
		3	WIFI_CMD	wifi 命令
		4	WIFI_DATA0	wifi 信号
		5	GND	地
		6	PWR_HOLD	电源使能
		7	PIR_IN	PIR 信号
		8	GND	地
		9	CARD_DETECT	SD 卡检测
		10	/	/
		11	SD0_DATA3	SD 卡数据
		12	SD0_DATA0	SD 卡数据

		13	SD0_DATA1	SD 卡数据
		14	SD0_DATA2	SD 卡数据
		15	SD0_CMD	SD 卡命令
		16	SD0_CLK	SD 卡时钟输出信号
		17	GND	地
		18	SD1_HOST_INT0	Wifi 中断信号
		19	MCU_LED1	蓝色 LED 灯
		20	MCU_LED2	红色 LED 灯
		21	SW_ON/OFF	主控复位信号
		22	GND	地
		23	WB_IN	微波信号
		24	GND	地
		25	3V3	3.3V 电源
		26	+5V_LI	电池电源 3.3V-4.2V
		27	GND	地
		28	GND	地
		29	+5V_BQ	4.2V 电源
		30	+5V_BQ	4.2V 电源
P7	J5	1	GND	地
		2	UART0_TXD	串口
		3	UART0_RXD	串口
		4	BOOTSEL0	配置信号
P8	J8	1	+5V_M2	垂直电机供电 4.2v
		2	V_MOT08	垂直电机信号
		3	V_MOT07	垂直电机信号
		4	V_MOT06	垂直电机信号
		5	V_MOT05	垂直电机信号
P9	J2	1	+5V_M1	水平电机供电 4.2v
		2	4C	水平电机信号
		3	3C	水平电机信号
		4	2C	水平电机信号
		5	1C	水平电机信号
P10	J7	1	MICN	咪头负
		2	MICP	咪头正
P11	J6	1	VOP	喇叭信号正
		2	VON	喇叭信号负

### LPG-X3-4GQEU 接口板接口说明



标注	丝印编号	引脚编号	引脚定义	功能
P1	J17	1	TPTX+	网口信号
		2	TPTX-	网口信号
P2	J7	1		Micro USB 接口
P3	J2	1	拨动开关	开关机功能
P4	K1	1	开关	开关唤醒、复位 按键低电平有效
P5	J9	1	SD0_DATA2	SD 卡数据
		2	SD0_DATA3	SD 卡数据
		3	SD0_CMD	控制命令
		4	+3.3VSD	3.3V 供电
		5	SD0_CLK	时钟信号输出
		6	GND	地
		7	SD0_DATA0	SD 卡数据
		8	SD0_DATA1	SD 卡数据
		9	CARD_DECT	SD 卡检测
P6	J14	1	USIM_CLK	时钟信号输出
		2	USIM_DATA	SIM 卡数据
		3	USIM_RST	SIM 卡复位
		4	/	/
		5	USIM_VDD	SIM 卡电源
		6	GND	地
		7	USIM_DETE	SIM 卡检测
P7	J4	1	/	/
		2	GND	地
		3	/	/
		4	/	/
		5	GND	地
		6	PWR_HOLD	电源使能
		7	PIR_IN	PIR 信号
		8	GND	地
		9	CARD_DETECT	SD 卡检测
		10	/	/
		11	SD0_DATA3	SD 卡数据
		12	SD0_DATA0	SD 卡数据
		13	SD0_DATA1	SD 卡数据
		14	SD0_DATA2	SD 卡数据
		15	SD0_CMD	SD 卡命令
		16	SD0_CLK	SD 卡时钟输出 信号
		17	GND	地
		18	/	/

		19	MCU_LED1	蓝色 LED 灯
		20	MCU_LED2	红色 LED 灯
		21	SW_ON/OFF	主控复位信号
		22	GND	地
		23	EXT_RSTN	微波信号
		24	GND	地
		25	3V3	3.3V 电源
		26	+5V_LI	电池电源 3.3V-4.2V
		27	GND	地
		28	GND	地
		29	+5V_BQ	4.2V 电源
		30	+5V_BQ	4.2V 电源
P8	J15	1	TPTX+	网口信号
		2	TPTX-	网口信号
		3	TPRX+	网口信号
		4	TPRX-	网口信号
		5	GND	地
		6	UART1_TXD	串口
		7	UART1_RXD	串口
		8	GND	地
		9	USB_DN	USB 信号
		10	USB_DP	USB 信号
P9	J10	1	5V_SY	5V 稳压输入
		2	+5V	太阳能输入
P10	J6	1	GND	地
		2	+5V_LI	电池电源 3.3V-4.2V