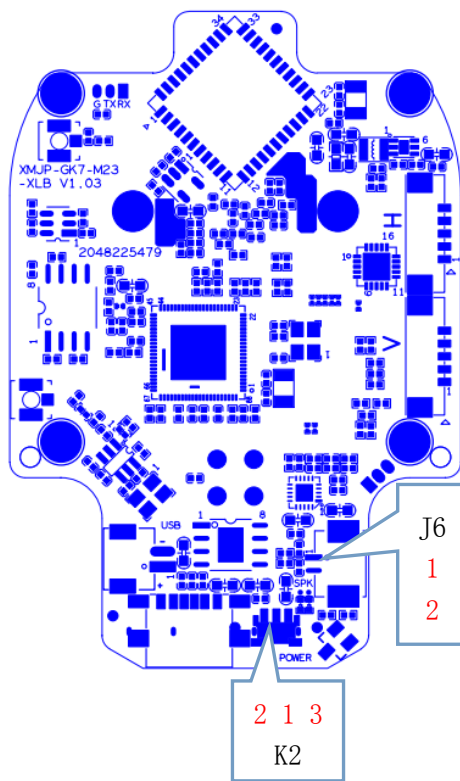
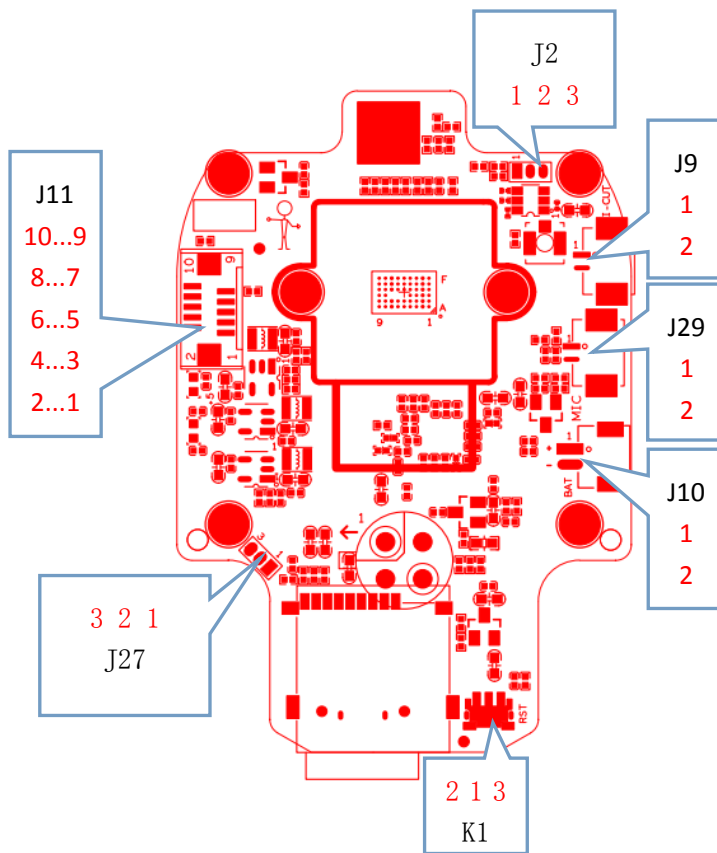


### LPG-G2-E-EA 接口说明



丝印编号	针脚编号	针脚定义	功能
J11	1	+5V_BQ	+5V 电源
	2	+5V_BQ	+5V 电源
	3	3V3	3V3
	4	GND	地
	5	GND	地
	6	GPI050	白光信号
	7	RLED_EN	红外信号
	8	ADC_IN	光敏信号
	9	MCU_LED1	蓝灯配网指示灯
	10	MCU_LED2	红灯低电量指示灯
J9	1	OUT1	IRCUT 信号
	2	OUT2	IRCUT 信号
J29	1	MIC_N	MIC 信号
	2	MIC_P	MIC 信号
J10	1	+5V_LI	+5V 电池
	2	GND	地
K1	1	SW_ON/OFF	复位按键
	2	GND	地
	3	GND	地
	4	GND	地
	5	GND	地
	6	GND	地
	7	GND	地
J6	1	喇叭信号	喇叭信号
	2	喇叭信号	喇叭信号
K2	1	+5V_LI	5V 电池
	2	检测开关按键信号	检测开关按键信号
	3	检测开关按键信号	检测开关按键信号
	4	GND	地
	5	GND	地
	6	GND	地
	7	GND	地
J2	1	UART_RXD	串口接收
	2	UART_TXD	串口发送
	3	GND	地
J27	1	UART_RXD	串口接收
	2	UART_TXD	串口发送
	3	GND	地