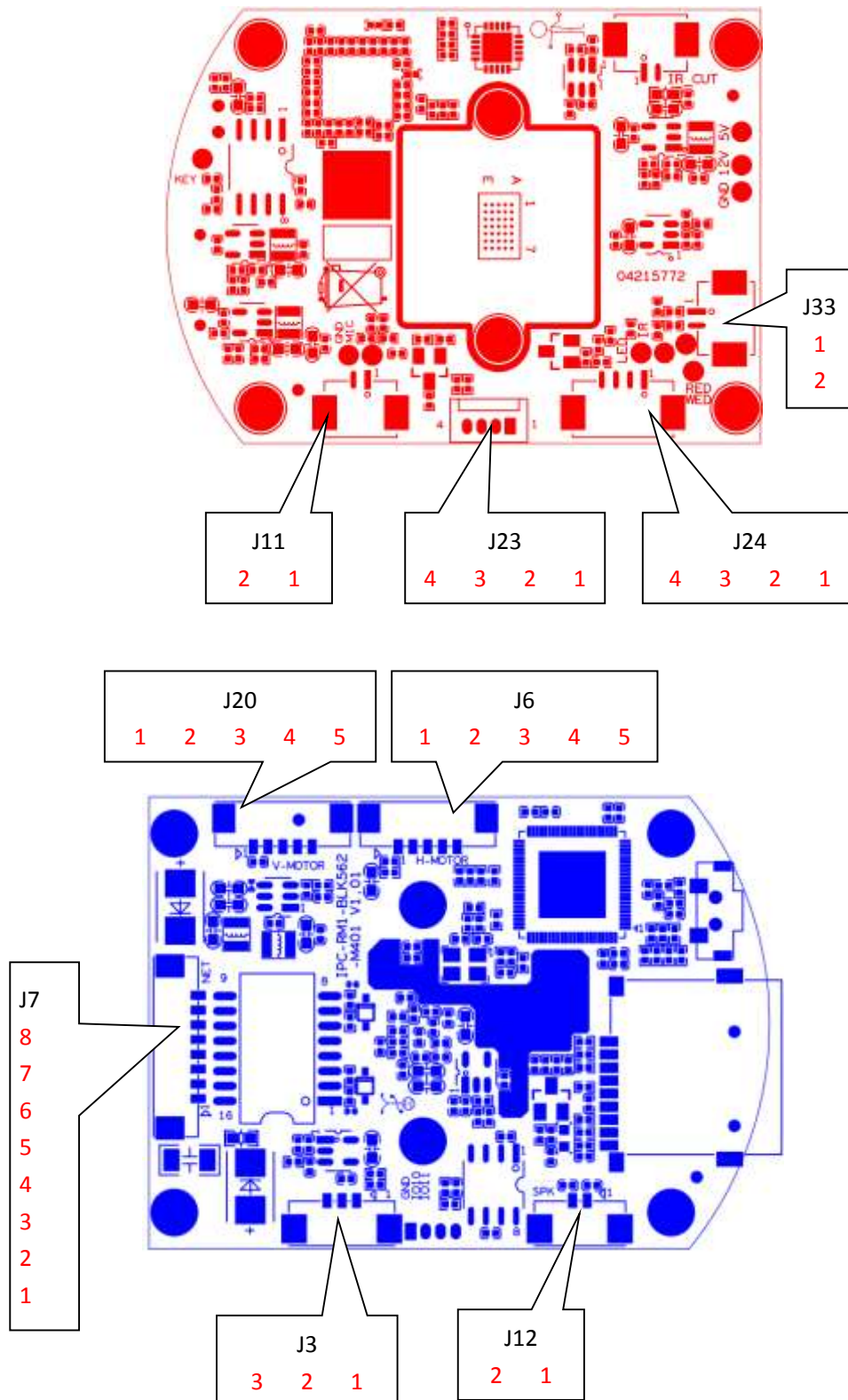


IVG-N8-LQ 接口说明表



位号	接口详细编号	接口定义	功能定义	
J7	1	KEY_SET	复位	接尾线
	2	LED1/PHYAD1_CTRL	网络指示灯	
	3	ETHTX+	有线网络	
	4	ETHTX-		
	5	ETHRX+		
	6	ETHRX-		
	7	GND	地	
	8	12V	12V 电源输入	
CN1	1	IRCUTB	IRCUT 接口	接 IRCUT
	2	IRCUTA		
J3	1	GPIO_11	IO 口预留	预留座子
	2	GPIO_10	IO 口预留	
	3	GND	地	
J23	1	GND	地	串口调试口
	2	TX	UART	
	3	RX	UART	
	4	NC		
J33	1	WLED	白光灯控制	双光控制
	2	RLED	红光灯控制	

位号	接口详细编号	接口定义	实现功能	
J24	1	5V	5V	光敏和指示灯
	2	GND	地	
	3	ADC_IN	光敏信号采集口	
	4	LED	指示灯	
J11	1	MIC_IN	咪头信号输入	接咪头
	2	MIC_G	咪头信号地	
J12	1	SPKN	喇叭信号	接喇叭
	2	SPKP		
J20	1	+5V_M1	垂直电机电源信号	接垂直电机
	2	OUT1	垂直电机信号	
	3	OUT2	垂直电机信号	
	4	OUT3	垂直电机信号	
	5	OUT4	垂直电机信号	
	1	+5V_M2	水平电机电源信号	
	2	OUT1	水平电机信号	

J6	3	OUT2	水平电机信号	接水平电机
	4	OUT3	水平电机信号	
	5	OUT4	水平电机信号	