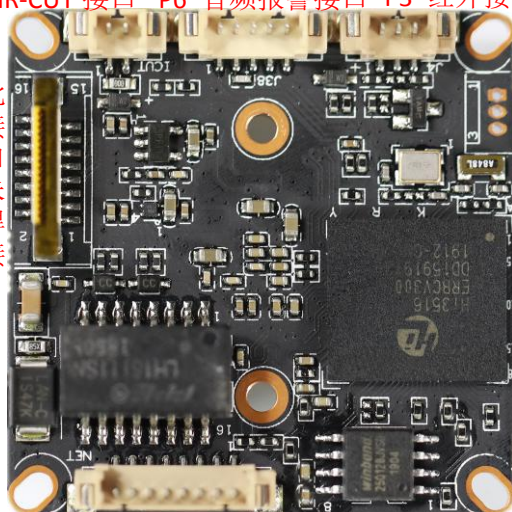


P2 IR-CUT 接口 P6 音频报警接口 P3 红外接口

此接口未焊接



P1 电源网络接口

标注	丝印编号	针脚编号	针脚定义	功能
P2	J4	1	IC-CUT	IC-CUT 驱动
		2	IC-CUT	IC-CUT 驱动
P3	J2	1	IRC_GPI080	IRIN
		2	GND	接地
		3	GPIO6_6/PWM2	GPIO/PWM
P6	J9	1	AC_OUTL	音频输出
		2	AC_LINEL	音频输入
		3	GND	接地
		4	ALARM_IN1	报警输入
		5	GND	接地
P1	J3	1	LED/PHY_ADO	网络灯
		2	LED/PHY_AD1	网络灯
		3	ETHTX+	网口数据发送
		4	ETHTX-	网口数据发送
		5	ETHRX+	网口数据接收
		6	ETHRX-	网口数据接收
		7	GND	GND
		8	12V 输入	12V 输入