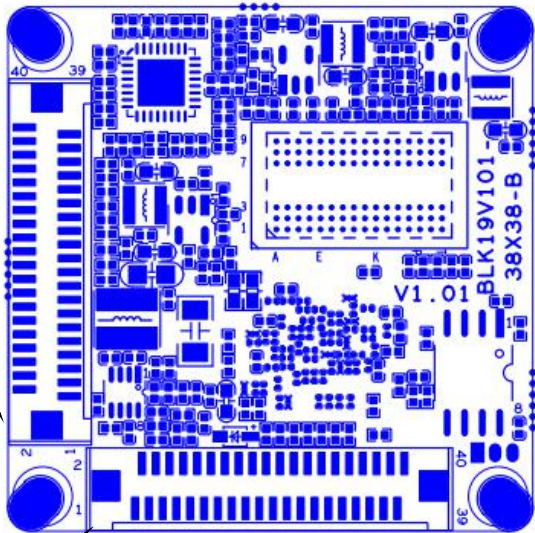
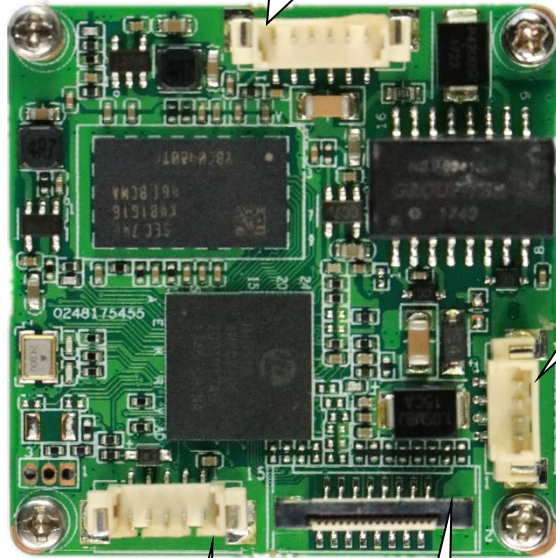
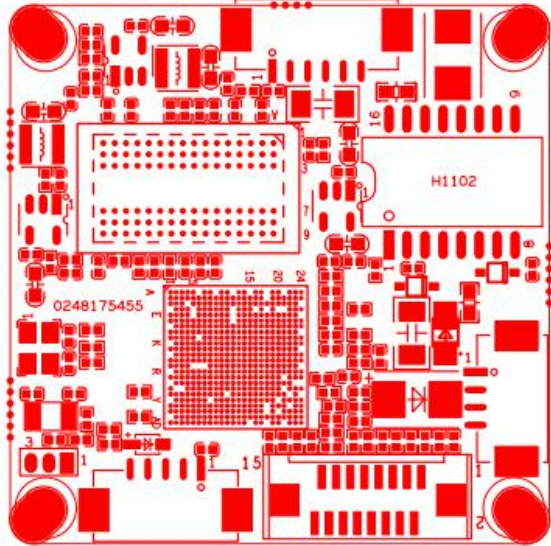


BLK19V101-38X38-B V1_01 接口说明



标注	丝印编号	针脚编号	针脚定义	功能
	J3	1	ETHRX-	网口数据接收
		2	ETHRX+	网口数据接收
		3	LED/PHY_AD1	网络灯
		4	ETHTX-	网口数据发送
		5	ETHTX+	网口数据发送
		6	LED/PHY_AD0	网络灯
	J1	1	NC	悬空
		2	NC	悬空
		3	GND	GND
		4	12V	12V 输入
	J14	1	AC_OUT	音频输出

		2	MIC_P	音频输入
		3	GND	GND
		4	ALMIN_GPIO144	报警输入
		5	GND	GND
	J19	1	SD0_CCLK_OUT	SD 时钟线
		2	SD0_CCMD	SD 控制线
		3	SD0_CDATA0	数据位 0
		4	SD0_CDATA1	数据位 1
		5	SD0_CDATA2	数据位 2
		6	SD0_CDATA3	数据位 3
		7	LED_GPIO57	报警输入
		8	GND	GND
		9	SET_GPIO56	复位
		10	BAT	电池
		11	GND	GND
		12	ALMOUT_GPIO145	报警输出
		13	USB_DM	USB 数据口
		14	USB_DP	USB 数据口
		15	+5V	5V 输入
		16	USB_CONTROL	USB 控制
	J12	1	+12V	+12V
		2	+12V	+12V
		3	GND	GND
		4	GND	GND
		5	+5V	+5V
		6	GND	GND
		7	MIPIO_CKP/VIO_DATA7	数据位 7
		8	MIPIO_D3P/VIO_DATA6	数据位 6
		9	MIPIO_D3M/VIO_DATA5	数据位 5
		10	MIPIO1_CKM/VIO_DATA4	数据位 4
		11	MIPIO1_CKP/VIO_DATA3	数据位 3
		12	MIPIO_D2P/VIO_DATA2	数据位 2
		13	MIPIO_D2M/VIO_DATA1	数据位 1
		14	MIPIO_D0P/VIO_DATA0	数据位 0
		15	MIPIO_DIM/VIO_HS	行同步信号
		16	MIPIO_D1P/VIO_CLK	时钟
		17	MIPIO_DOM/VIO_VS	场同步信号
		18	GND	GND
		19	SENSOR0_CLK	Sensor 时钟
		20	SPIO_CLK/I2C0_SCL	I2C 时钟
		21	SPIO_CSN	SPI 使能
		22	SPIO_SDI	I2C 数据
		23	NC	NC

		24	SAR_ADC_CH1/GPIO16_1	预留 GPIO
		25	GND	GND
		26	GND	GND
		27	GND	GND
		28	+1.8V	+1.8V
		29	SPI0_SD0/I2C0_SDA	I2C 数据位
		30	MIPI1_DOM/VI0_DATA15	数据位 15
		31	MIPI1_D1M/VI0_DATA14	数据位 14
		32	MIPI1_D1P/VI0_DATA13	数据位 13
		33	MIPI1_D2P/VI0_DATA12	数据位 12
		34	MIPI1_D2M/VI0_DATA11	数据位 11
		35	MIPI1_D3M/VI0_DATA10	数据位 10
		36	MIPI1_D3P/VI0_DATA9	数据位 9
		37	MIPI0_CKM/VI0_DATA8	数据位 8
		38	IRCA1_GPIO134	IR 控制
		39	IRCB1_GPIO135	IR 控制
		40	GND	GND
	J13	1	+12V	+12V
		2	+12V	+12V
		3	GND	GND
		4	GND	GND
		5	+5V	+5V
		6	GND	GND
		7	MIPI2_D2P/VI1_DATA7	数据位 7
		8	MIPI2_D2M/VI1_DATA6	数据位 6
		9	VI1_DATA5/GPIO2_7	数据位 5
		10	VI1_DATA4/GPIO2_6	数据位 4
		11	VI1_DATA3/GPIO2_5	数据位 3
		12	VI1_DATA2/GPIO2_4	数据位 2
		13	VI1_DATA1/GPIO2_3	数据位 1
		14	VI1_DATA0/GPIO2_2	数据位 0
		15	VI1_HS/GPIO3_0	行同步信号
		16	VI1_CLK/GPIO2_1	时钟
		17	VI1_VS/GPIO2_0	场同步信号
		18	GND	GND
		19	SENSOR1_CLK	SENSOR 时钟
		20	SPI1_CLK/I2C1_SCL	I2C 时钟
		21	SPI1_CSN	SPI 使能
		22	SPI1_SDI	I2C 数据
		23	NC	NC
		24	SAR_ADC_CH2/GPIO16_2	预留 GPIO
		25	GND	GND
		26	GND	GND

		27	GND	GND
		28	+1.8V	+1.8V
		29	SPI1_SD0/I2C1_SDA	I2C 时钟
		30	MIPI2_CKM/VI1_DATA15	数据位 15
		31	MIPI2_CKP/VI1_DATA14	数据位 14
		32	MIPI2_D3M/VI1_DATA13	数据位 13
		33	MIPI2_D3P/VI1_DATA12	数据位 12
		34	MIPI2_D1M/VI1_DATA11	数据位 11
		35	MIPI2_D1P/VI1_DATA10	数据位 10
		36	MIPI2_D0P/VI1_DATA9	数据位 9
		37	MIPI2_D0M/VI1_DATA8	数据位 8
		38	IRCA2_GPIO136	IR 控制
		39	IRCB2_GPIO137	IR 控制
		40	GND	GND