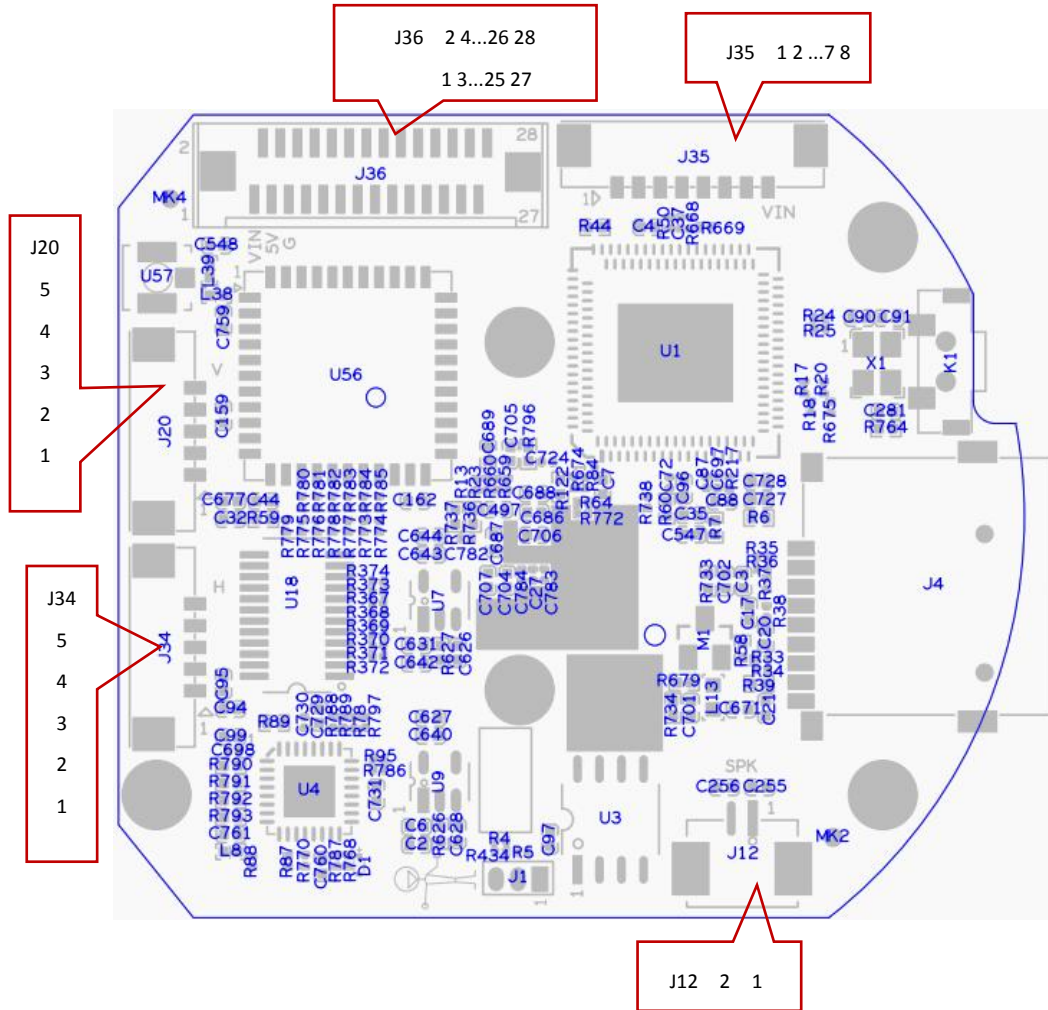
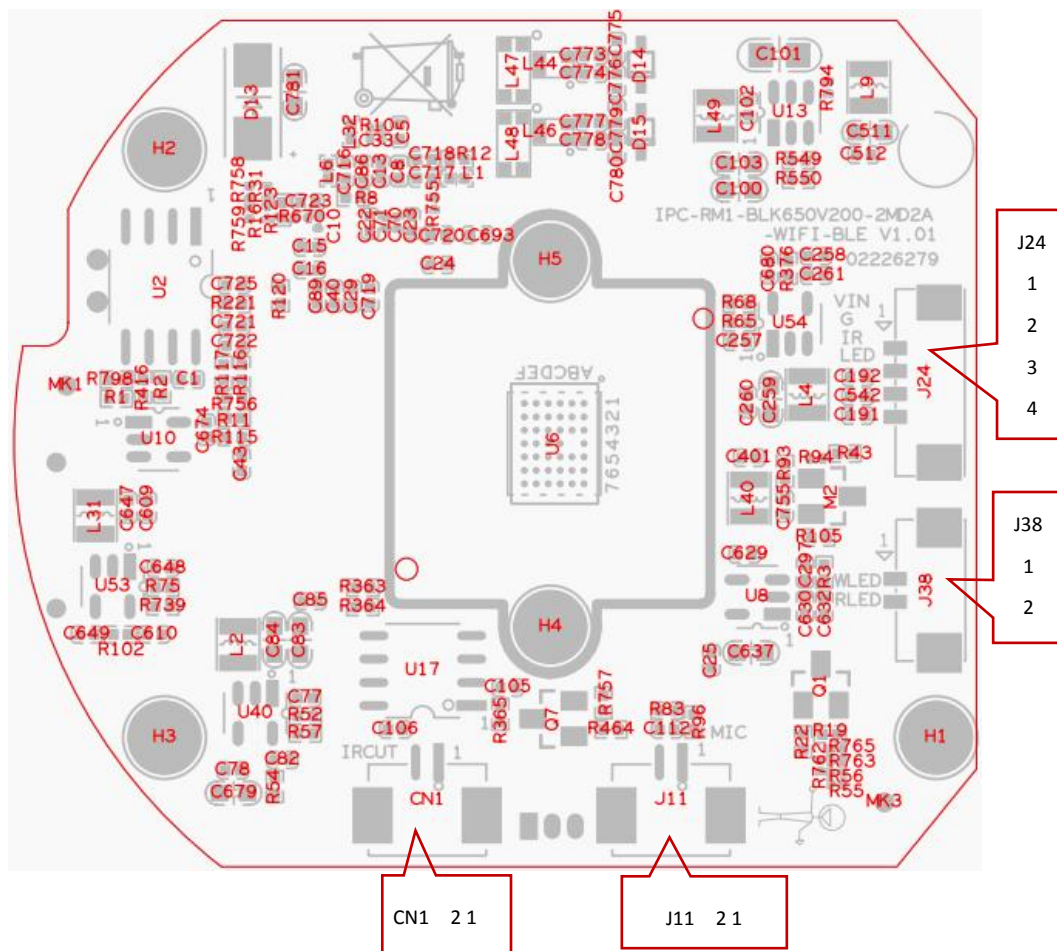


## IPG-X4-WEQ 接口说明

主板:



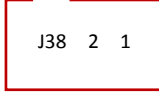
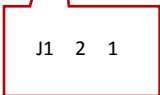
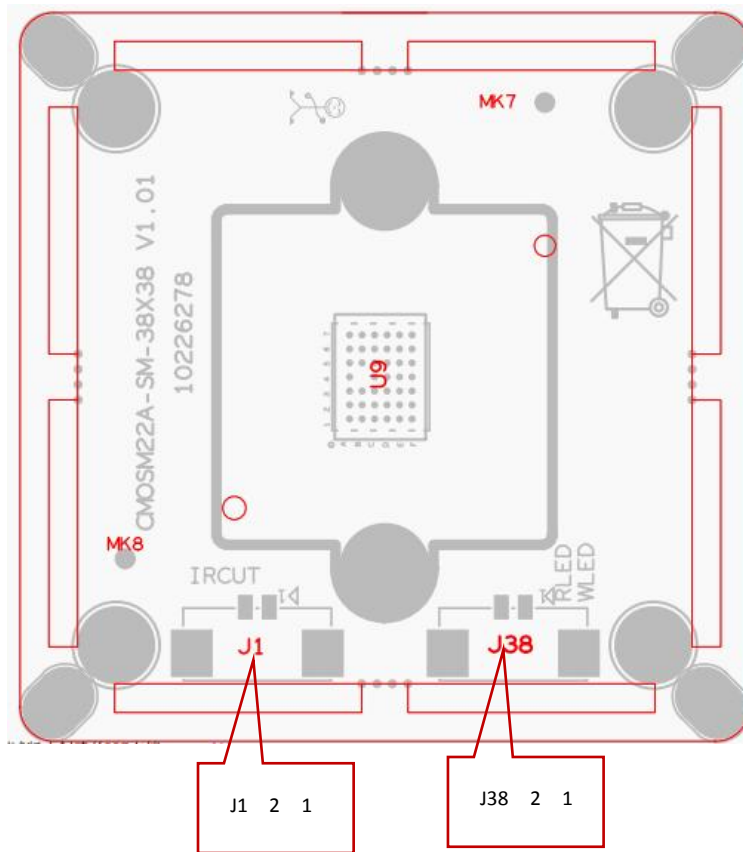
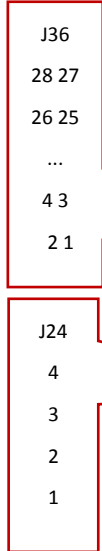
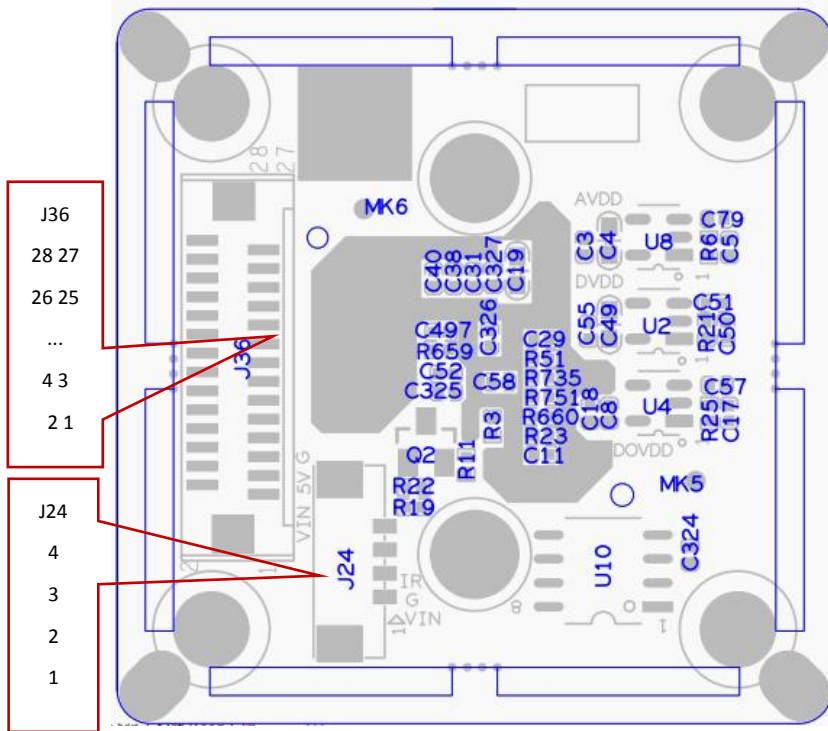


接口说明表

丝印编号	针脚编号	针脚定义	功能
J36	1	VCC_IN	12V 电源
	2		
	3	5V	5V 电源
	4		
	5	GND	地
	6		
	7	IR	硬光敏输入信号
	8	RLED	红外灯控制信号
	9	WLED	白光灯控制信号
	10	GND	地
	11	IRCUTA	IRCUT 驱动
	12	IRCUTB	
	13	GND	地
	14	SCL	IIC 信号
	15	SDA	

	16	RST	Sensor 复位
	17	GND	地
	18	SENO_MCLK	SENSOR 相关信号
	19	GND	
	20	SEN_CLKON	
	21	SEN_CLKOP	
	22	GND	
	23	SEN_DON	
	24	SEN_DOP	
	25	GND	
	26	SEN_D1N	
	27	SEN_D1P	
	28	GND	
J20	1	5V	垂直电机接口
	2	OUT8	
	3	OUT7	
	4	OUT6	
	5	OUT5	
J34	1	5V	水平电机接口
	2	OUT1	
	3	OUT2	
	4	OUT3	
	5	OUT4	
J12	1	SPKN	SPK
	2	SPKP	
J35	1	LINK/KEY_SET	网口指示灯/复位按键
	2	ACT	有线网络
	3	ETHTX+	
	4	ETHTX-	
	5	ETHRX+	
	6	ETHRX-	
	7	GND	
	8	VCC_IN	12V 电源
J11	1	MIC_G	MIC
	2	MIC_IN	
CN1	1	OUT1	IRCUT
	2	OUT2	
J24	1	VCC_IN	12V 电源
	2	GND	地
	3	IR	硬光敏输入信号
	4	LED	指示灯
J38	1	WLED	白光灯控制信号
	2	RLED	红外灯控制信号

接口板:



丝印编号	针脚编号	针脚定义	功能
J36	1	VCC_IN	12V 电源
	2		
	3	5V	5V 电源
	4		
	5	GND	地
	6		
	7	IR	硬光敏输入信号
	8	RLED	红外灯控制信号
	9	WLED	白光灯控制信号
	10	GND	地
	11	IRCUTA	IRCUT 驱动
	12	IRCUTB	
	13	GND	地
	14	SCL	IIC 信号
	15	SDA	
	16	RST	Sensor 复位
	17	GND	地
	18	SENO_MCLK	SENSOR 相关信号
	19	GND	
	20	SEN_CLKON	
	21	SEN_CLKOP	
	22	GND	
	23	SEN_DON	
	24	SEN_DOP	
	25	GND	
	26	SEN_D1N	
	27	SEN_D1P	
	28	GND	
J24	1	VCC_IN	12V 电源
	2	GND	地
	3	IR	硬光敏输入信号
	-	-	-
J38	1	WLED	白光灯控制信号
	2	RLED	红外灯控制信号
J1	1	OUT1	IRCUT
	2	OUT1	