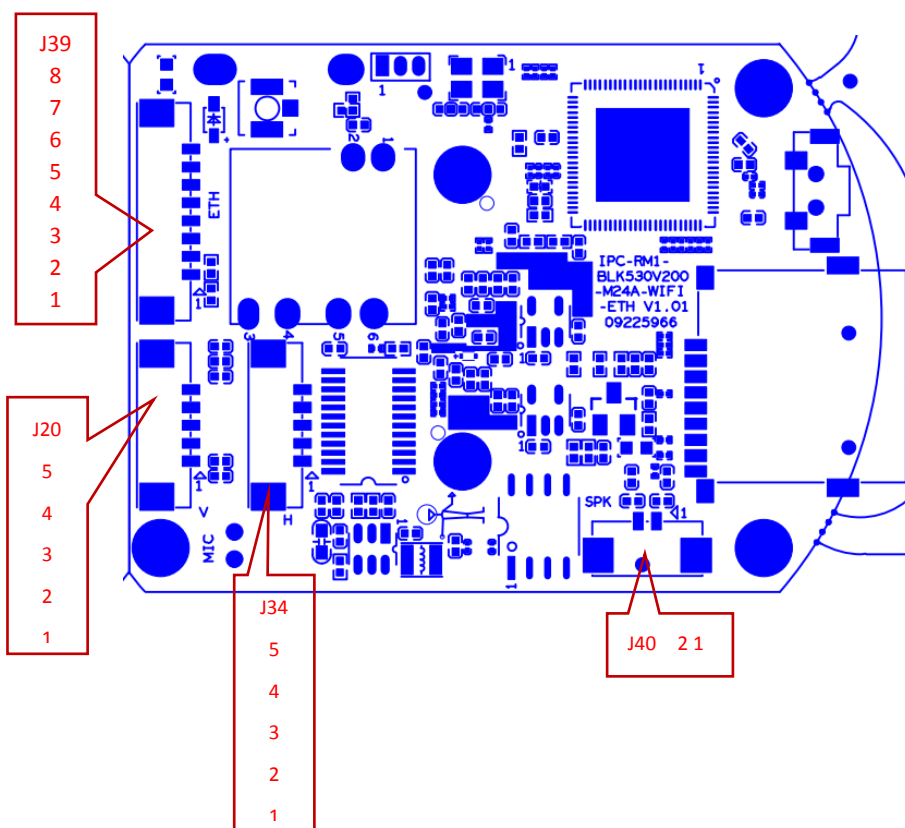
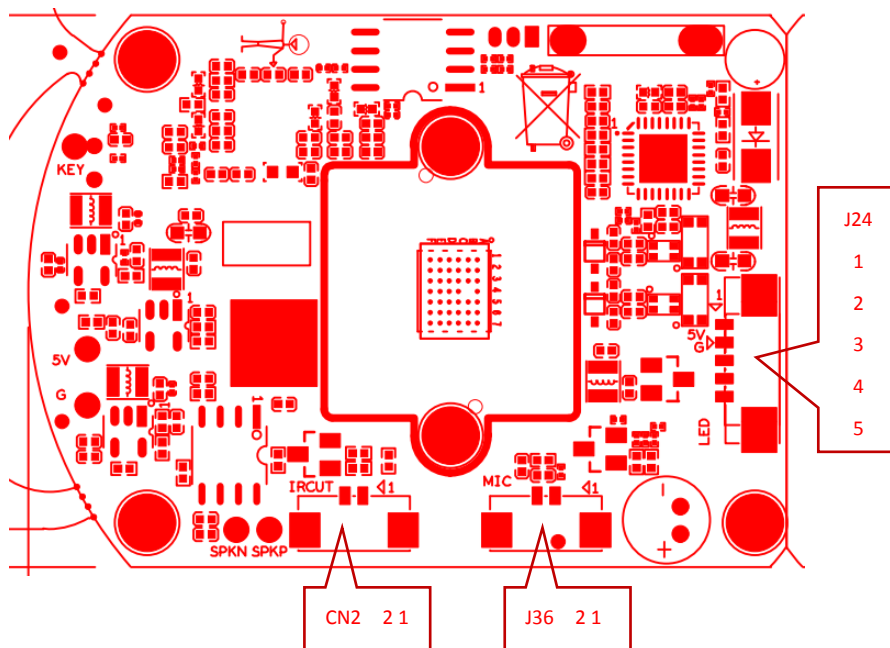


IPG-X2-WQ 主控板接口说明



接口说明表

丝印编号	针脚编号	针脚定义	功能
CN2	1	IR-CUT	IR-CUT 驱动
	2	IR-CUT	IR-CUT 驱动
J36	1	MIC_N	麦克信号
	2	MIC_P	麦克信号
J24	1	5V	5V 电源
	2	GND	GND
	3	IRIN_GPIO7_1	硬光敏输入信号
	4	RLED/GPIO2_0	红外灯控制信号
	5	WLED/GPIO0_4	白光灯控制信号
J39	1	ETH_LINK_ACT_LED	网络灯
	2	ETH_LINK_STA_LED	网络灯
	3	ETHTX+	网口数据发送
	4	ETHTX-	网口数据发送
	5	ETHRX+	网口数据接收
	6	ETHRX-	网口数据接收
	7	GND	GND
	8	+12V_IN	12V 电源
J20	1	5V	5V 电源
	2	OUT1	电机驱动信号
	3	OUT2	电机驱动信号
	4	OUT3	电机驱动信号
	5	OUT4	电机驱动信号
J34	1	5V	5V 电源
	2	OUT1	电机驱动信号
	3	OUT2	电机驱动信号
	4	OUT3	电机驱动信号
	5	OUT4	电机驱动信号
J40	1	SPKN	喇叭信号
	2	SPKP	喇叭信号