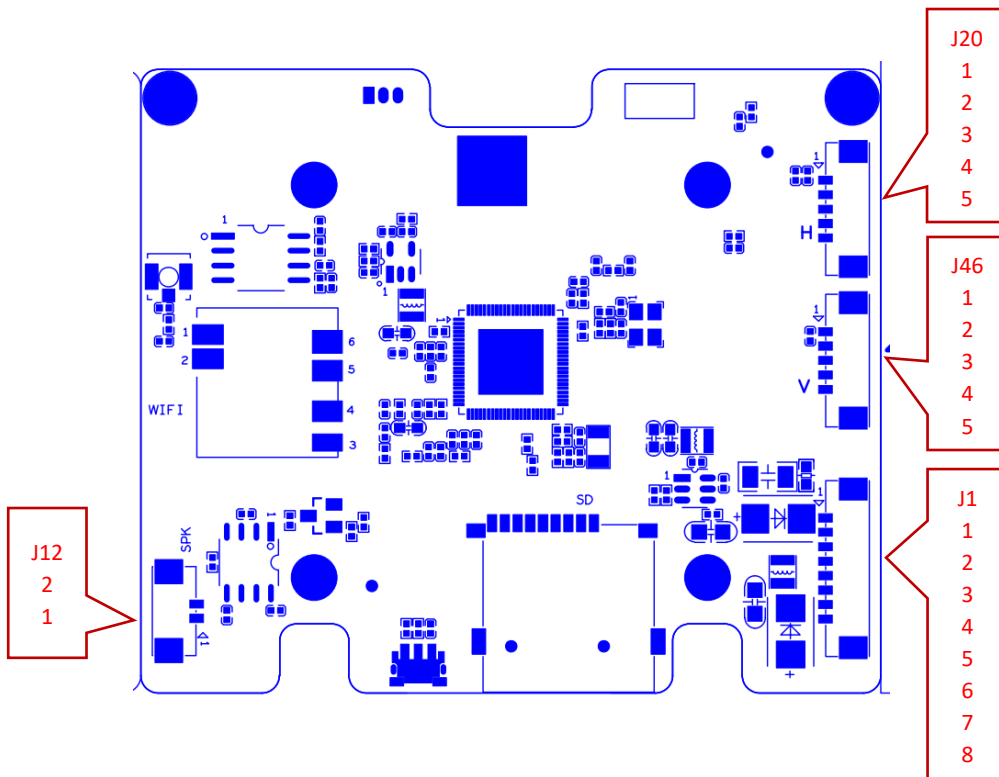
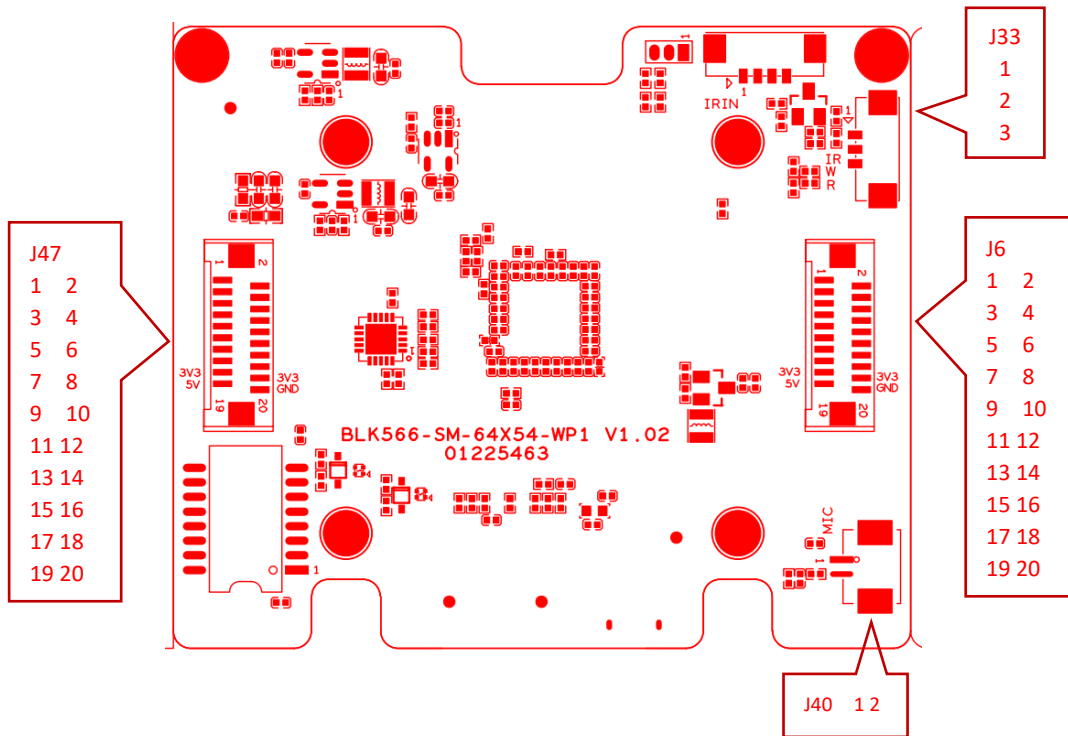




双目枪机主板 BLK566-SM-64X54-WP1-V1_02 接口定义:





接口说明表

丝印编号	针脚编号	针脚定义	功能
J33	1	IR	硬光敏输入信号
	2	W_LED	白光灯控制信号
	3	R_LED	红外灯控制信号
J6	1	GND	地
	2	SEN_CLKOP	MIPI 信号
	3	SEN_CLKON	MIPI 信号
	4	GND	地
	5	SEN_D0P	MIPI 信号
	6	SEN_D0N	MIPI 信号
	7	GND	地
	8	SEN_D1P	MIPI 信号
	9	SEN_D1N	MIPI 信号
	10	GND	地
	11	SEN0_MCLK	MIPI 信号
	12	GND	地
	13	SCL	I2C 信号
	14	SDA	I2C 信号
	15	GND	地
	16	IRCUT_A	IRCUT 驱动信号
	17	3V3	3.3V 电源
	18	3V3	3.3V 电源
	19	5V	5V 电源
	20	GND	地
J47	1	GND	地
	2	SEN_CLK1P	MIPI 信号
	3	SEN_CLK1N	MIPI 信号
	4	GND	地
	5	SEN_D2P	MIPI 信号
	6	SEN_D2N	MIPI 信号
	7	GND	地
	8	SEN_D3P	MIPI 信号
	9	SEN_D3N	MIPI 信号
	10	GND	地
	11	SEN1_MCLK	MIPI 信号
	12	GND	地
	13	SCL	I2C 信号
	14	SDA	I2C 信号
	15	1.8V	1.8V 电源
	16	IRCUT_A	IRCUT 驱动信号
	17	3V3	3.3V 电源
	18	3V3	3.3V 电源
	19	5V	5V 电源
	20	GND	地





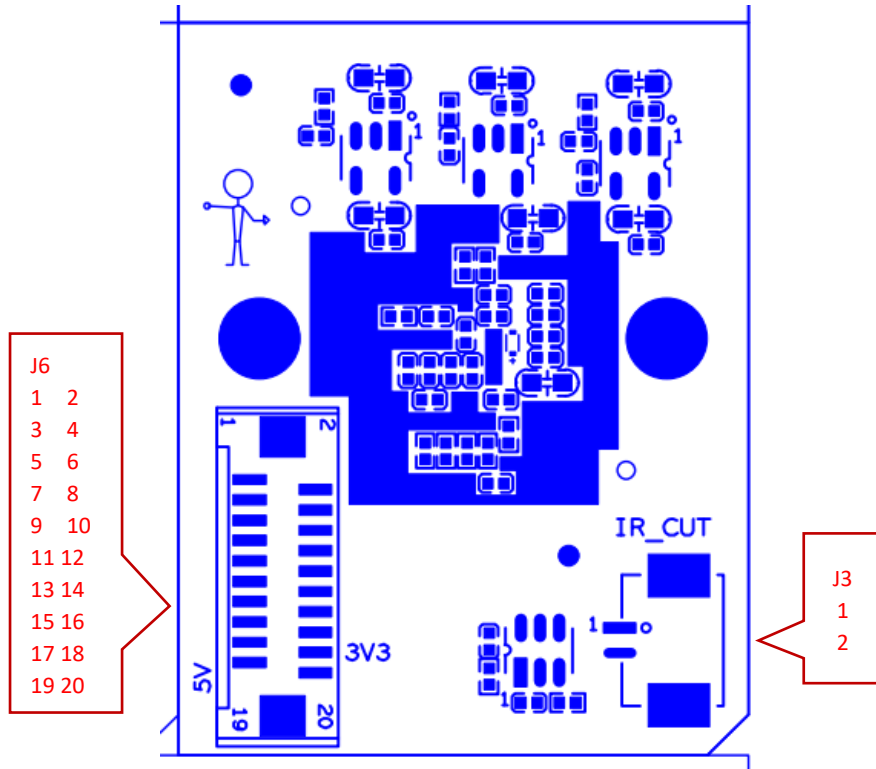
接口说明表

丝印编号	针脚编号	针脚定义	功能
J40	1	GND	地
	2	MIC_INP	麦克输入信号
J20	1	+5V_M1	5V 电源
	2	OUT4	电机驱动信号
	3	OUT3	电机驱动信号
	4	OUT2	电机驱动信号
	5	OUT1	电机驱动信号
J46	1	+5V_M2	5V 电源
	2	OUT4	电机驱动信号
	3	OUT3	电机驱动信号
	4	OUT2	电机驱动信号
	5	OUT1	电机驱动信号
J1	1	ETH_LINK_ACT_LED	网络灯
	2	ETH_LINK_STA_LED	网络灯
	3	ETHTX+	网口数据发送
	4	ETHTX-	网口数据发送
	5	ETHRX+	网口数据接收
	6	ETHRX-	网口数据接收
	7	GND	GND
	8	+12V_IN	12V 电源
J12	1	SPKN	喇叭信号
	2	SPKP	喇叭信号





双目枪机 Sensor 板 CMOSM223A-SM-28X36-WP1-V1_02 接口定义:





接口说明表

丝印编号	针脚编号	针脚定义	功能
J3	1	OUT1	IRCUT 驱动信号
	2	OUT2	IRCUT 驱动信号
J6	1	GND	地
	2	SEN_CLKOP	MIPI 信号
	3	SEN_CLKON	MIPI 信号
	4	GND	地
	5	SEN_DOP	MIPI 信号
	6	SEN_DON	MIPI 信号
	7	GND	地
	8	SEN_D1P	MIPI 信号
	9	SEN_D1N	MIPI 信号
	10	GND	地
	11	SENO_MCLK	MIPI 信号
	12	GND	地
	13	SCL	I2C 信号
	14	SDA	I2C 信号
	15	GND	地
	16	IRCUT_A	IRCUT 驱动信号
	17	3V3	3.3V 电源
	18	3V3	3.3V 电源
	19	5V	5V 电源
	20	GND	地
18	3V3	3.3V 电源	
19	5V	5V 电源	
20	GND	地	

