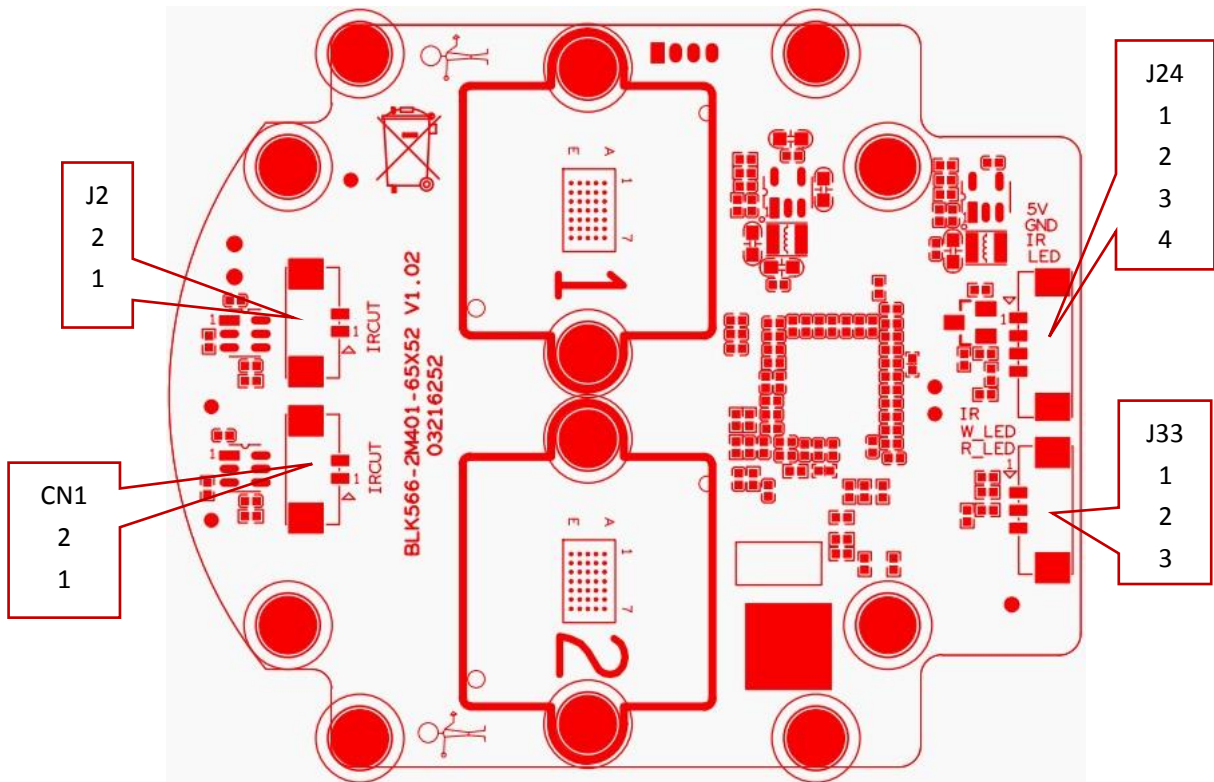
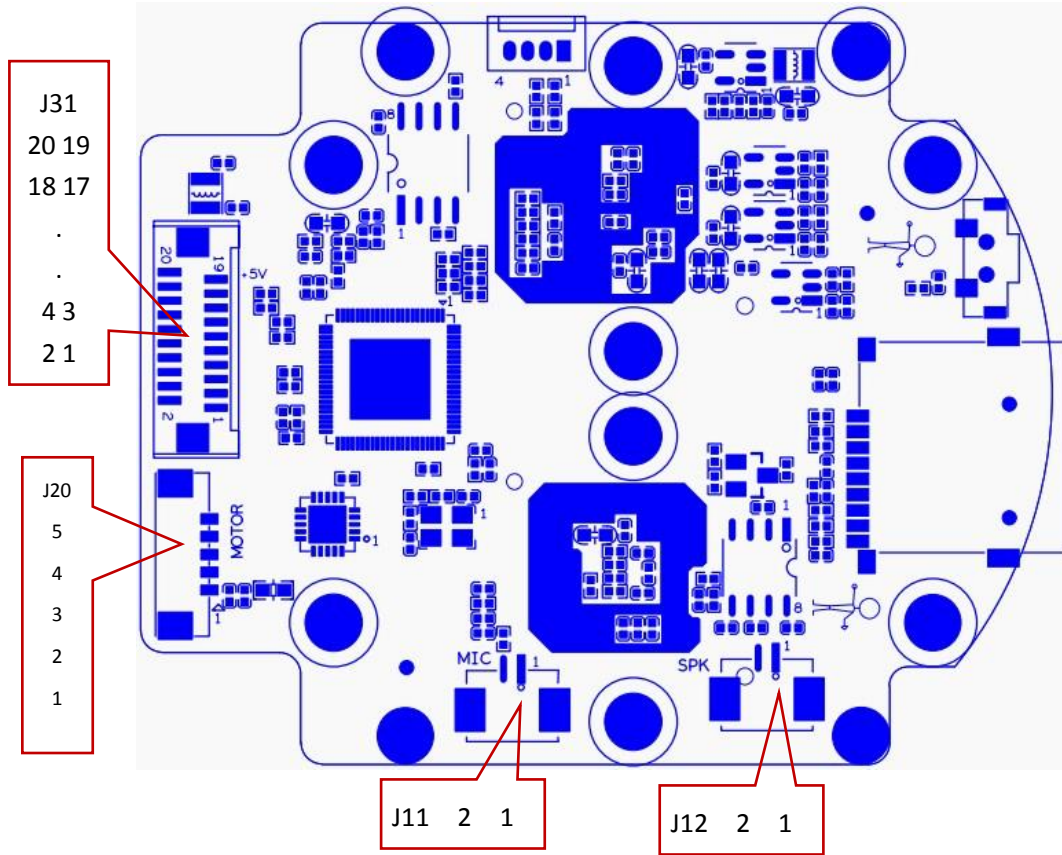


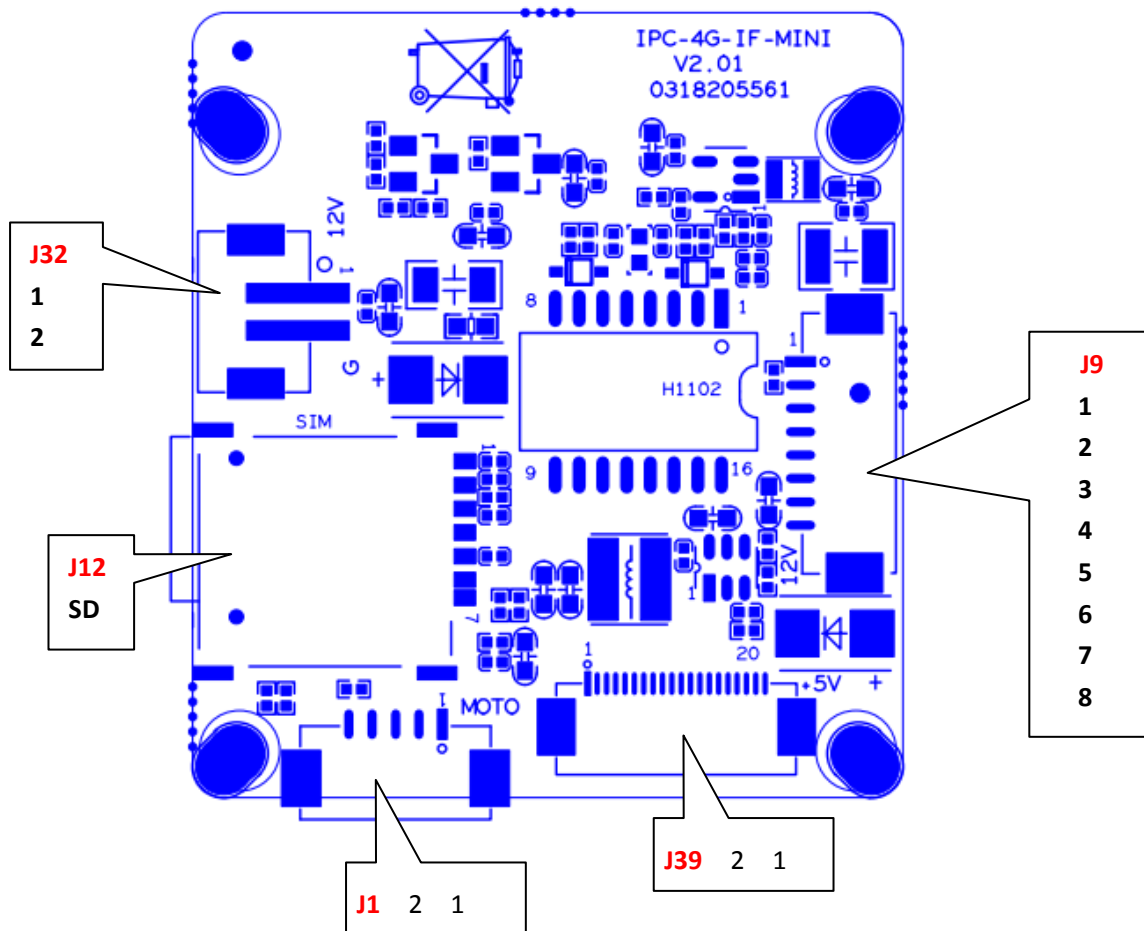
IPG-N2-WQ2C-M 接口说明



接口说明表

丝印编号	针脚编号	针脚定义	功能
J31	1	OUT1	水平电机
	2	OUT2	
	3	OUT3	
	4	OUT4	
	5	GND	地
	6	KEY_SET	复位
	7	GND	地
	8	WIFI_PDN	WiFi
	9	WIFI_DN	
	10	WIFI_DP	
	11	GND	地
	12	TPTX-	有线
	13	TPTX+	
	14	GND	地
	15	TPRX+	有线
	16	TPRX-	
	17	GND	地
	18	/	
	19	5V	电源
	20	5V	
2	OUT4		
3	OUT3		
4	OUT2		
5	OUT1		
J20	1	+5V_M1	垂直电机接口
	2	OUT8	
	3	OUT7	
	4	OUT6	
	5	OUT5	
J12	1	SPKN	SPK
	2	SPKP	
J11	1	GND	MIC
	2	MIC_INP	
J2	1	OUT1	ICUT
	2	OUT2	
CN1	1	OUT1	ICUT
	2	OUT2	
J24	1	5V	电源
	2	GND	地
	3	IR	红外信号输入
	4	LED	LED 控制

J33	1	IR	红外信号输入
	2	WLED	白光使能
	3	RLED	红外使能



位号	接口详细编号	接口定义	实现功能
J32	1	12V	灯板接口
	2	GND	
J12	1	SDIO	SD 卡座子
J1	1	+5V	电机驱动
	2	OUT1	

	3	OUT2	
	4	OUT3	
	5	OUT4	
J9	1	KEY_SET	复位按键
	2	LED	网口指示灯（假）常亮
	3	ETHTX+	网口信号
	4	ETHTX-	
	5	ETHRX+	
	6	ETHRX-	
	7	GND	地
	8	+12V	12V 供电
J39	1...4	OUT1-OUT4	水平电机控制
	5,7,11,14,17	GND	地
	6	KEY_SET	复位信号
	8,9,10	Wifi	Wifi 数据线
	12,13,15,16	ETH	ETH 信号线
	18	1V8	1.8V
	19,20	+5V	5V