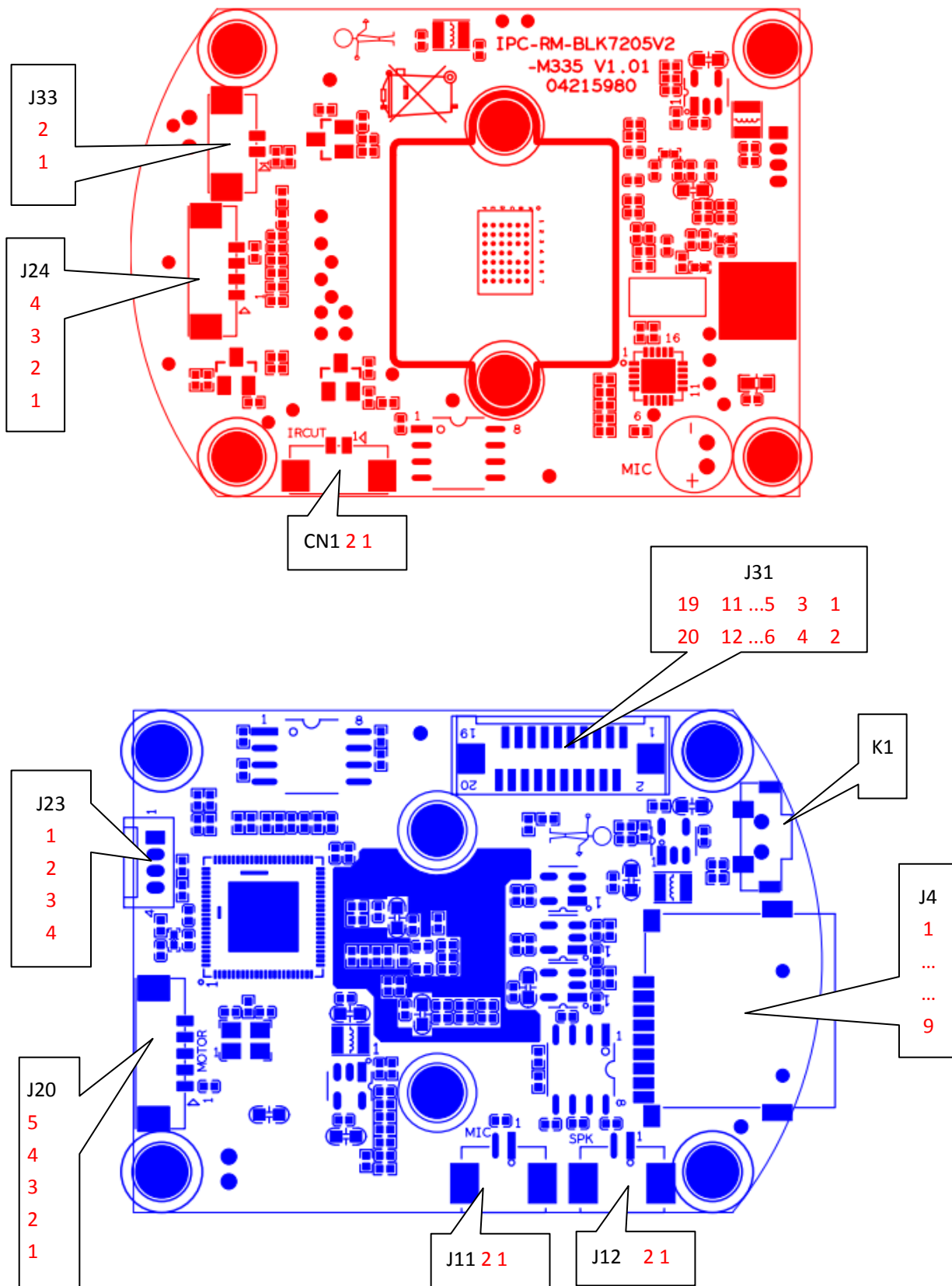
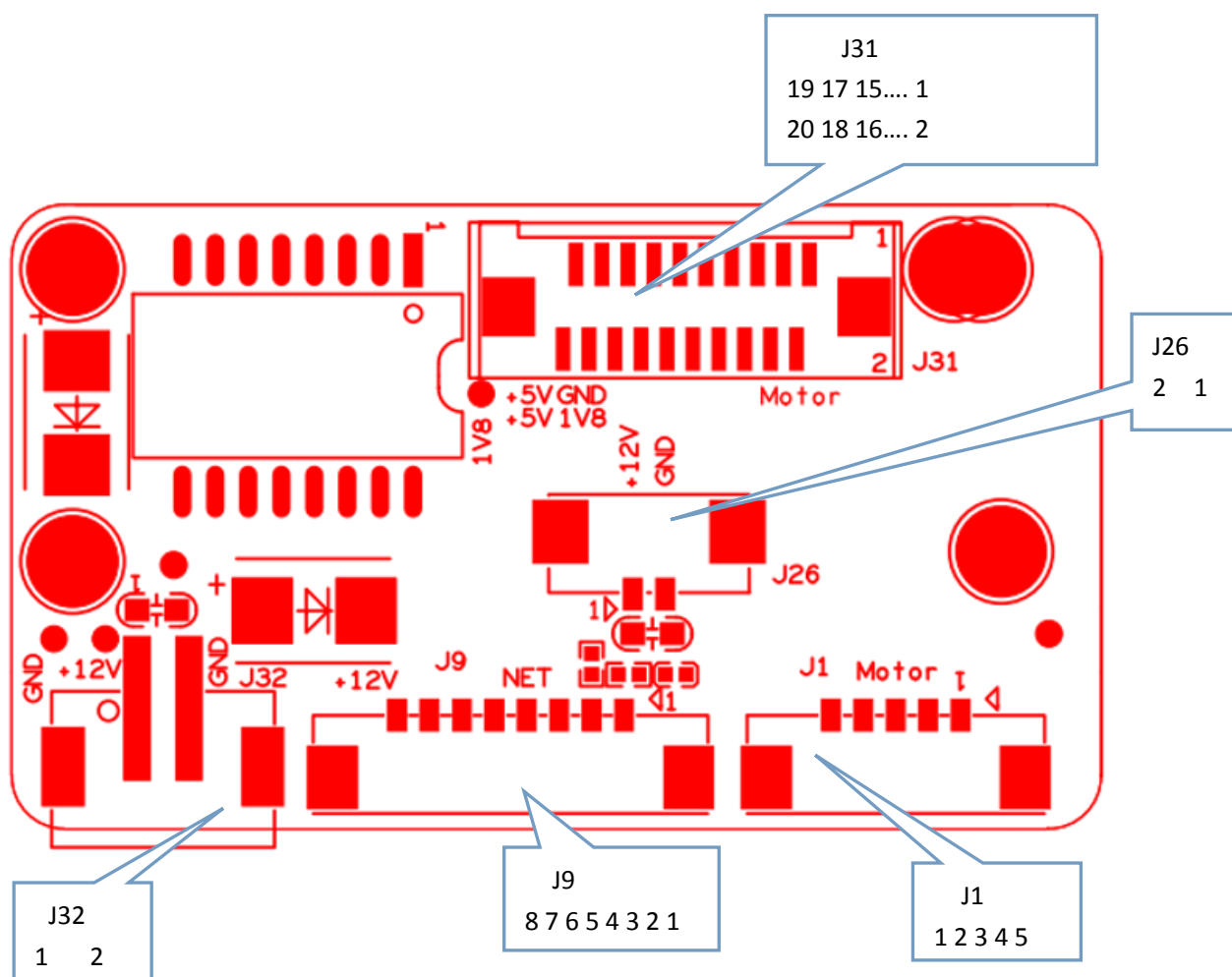


IPG-G4-WQ 接口说明



座子位号	引脚标号	接口定义	功能定义	
J20	1	+5V_M1	垂直电机电源信号	接垂直电机
	2	OUT1	垂直电机信号	
	3	OUT2	垂直电机信号	
	4	OUT3	垂直电机信号	
	5	OUT4	垂直电机信号	
J11	1	AC_IN	咪头信号输入	接咪头
	2	GND	咪头信号地	
J23	1	GND	地	串口调试座
	2	UART0_TXD	UART	
	3	UART0_RXD	UART	
	4	NC	NC	
J31	1	OUT1	水平电机信号	接接口板
	2	OU2	水平电机信号	
	3	OU3	水平电机信号	
	4	OU4	水平电机信号	
	5	GND	地	
	6	KEY_SET	复位按键	
	7	GND	地	
	8	WIFI_PDN	WIFI 电源控制信号	
	9	WIFI_DN	WIFI 信号 -	
	10	WIFI_DP	WIFI 信号 +	
	11	GND	地	
	12	TPTX-	网络数据发送-	
	13	TPTX+	网络数据发送+	
	14	GND	地	
	15	TPRX+	网络数据发送+	
	16	TPRX-	网络数据发送-	
	17	GND	地	
	18	NC	NC	
	19	+5V	5V 电源输出	
	20	+5V	5V 电源输出	
J4	1	SD_DATA2	SD 卡数据 DATA2	接 SD 卡
	2	SD_DATA3	SD 卡数据 DATA3	
	3	SD_CMD	命令	
	4	3V3_SD	SD 卡供电 3.3V	
	5	SD_CLK	SD 卡时钟	
	6	GND	地	
	7	SD_DATA0	SD 卡数据 DATA0	
	8	SD_DATA1	SD 卡数据 DATA1	
	9	SD_CDTCT	SD 卡检测	
	1	5V	5V	

J24	2	GND	地	接灯板
	3	IRIN_GPI01_7	光敏信号采集口	
	4	LED_GPI01_6	指示灯	
J33	1	WLED/GPI00_4	白光灯控制	
	2	RLED/GPI02_0	红光灯控制	
CN1	1	IRCUTB	IR_CUT 接线 B	接 IRCUT
	2	IRCUTA	IR_CUT 接线 A	
J12	1	SPKN	喇叭信号 -	接喇叭
	2	SPKP	喇叭信号+	



丝印编号	引脚编号	引脚定义	功能
J31	1	OUT1	电机信号
	2	OUT2	电机信号
	3	OUT3	电机信号
	4	OUT4	电机信号
	5	GND	地

	6	KEY_SET	复位按键
	7	GND	地
	8	WIFI_PDN	WIFI 电源控制信号
	9	WIFI_DN	USB 负
	10	WIFI_DP	USB 正
	11	GND	地
	12	TPTX-	网口发送
	13	TPTX+	网口发送
	14	GND	地
	15	TPRX+	网口接收信号
	16	TPRX-	网口接收信号
	17	GND	地
	18	1V8	1V8 电源
	19	+5V	5V 电源
	20	+5V	5V 电源
J1	1	+5V	5V 电源
	2	OUT1	水平电机信号
	3	OUT2	水平电机信号
	4	OUT3	水平电机信号
	5	OUT4	水平电机信号
J9	1	KEY_SET	复位按键
	2	Led	网口灯信号
	3	ETHTX+	网络变压器发送信号线
	4	ETHTX-	网络变压器发送信号线
	5	ETHRX+	网络变压器接收信号线
	6	ETHRX-	网络变压器接收信号线
	7	GND	地
	8	12V	12V 电源
J32	1	12V	12V 电源
	2	GND	地
J26	1	12V	12V 电源
	2	GND	地