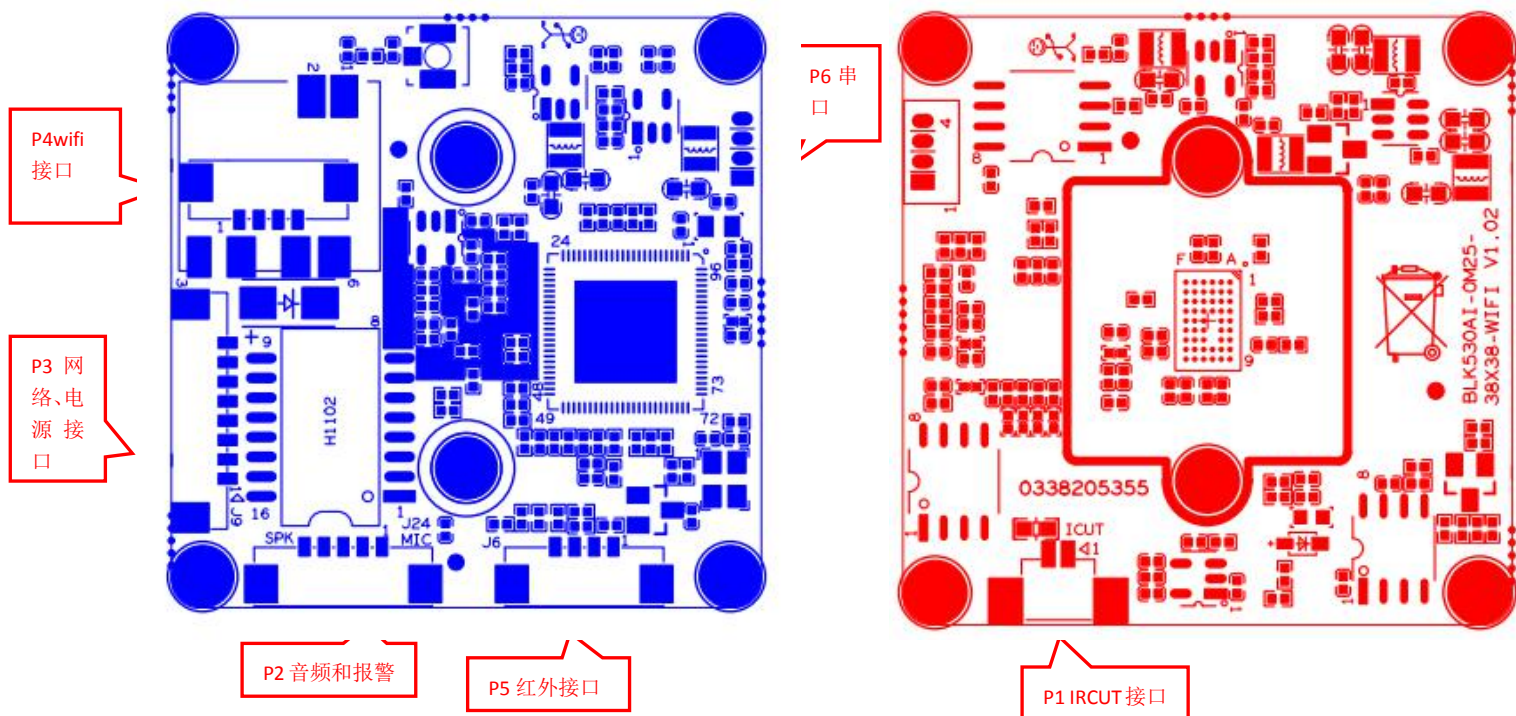


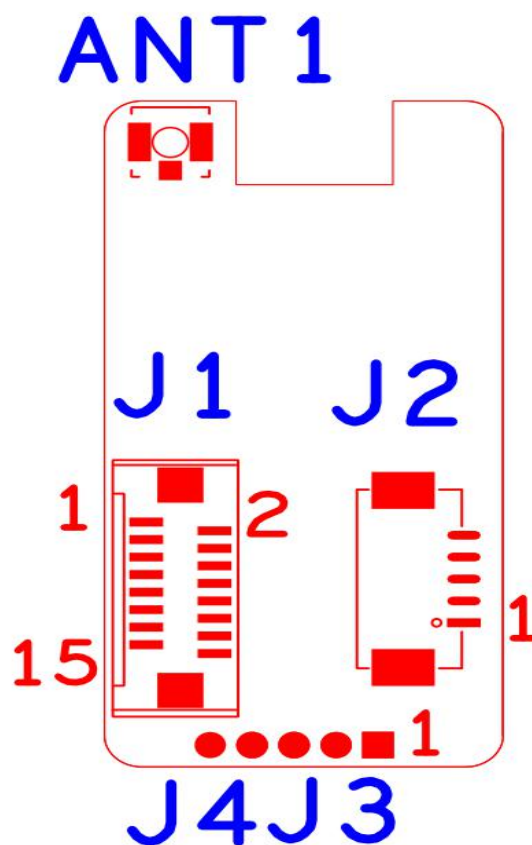
BLK530AI-0M25-38X38-WIFI-V1_02 接口说明表-核心板接口详细定义



接口说明表

标注	丝印编号	针脚编号	针脚定义	功能
P1	J5	1	IR-CUT	IC-CUT 驱动
		2	IR-CUT	IC-CUT 驱动
P6	J4	1	GND	接地
		2	UATRO_TXD	串口发送
		3	UATRO_RXD	串口接收
		4	BOOTSEL_0	启动模式选择
P5	J6	1	PWM	软红外接口
		2	LED_CTRL	白光灯接口
		3	ADC1_IN	红外灯信号控制
		4	GND	接地
P3	J9	1	KEY_SET	复位
		2	LED/PHY_AD1	网络灯
		3	ETHTX+	网口数据发送
		4	ETHTX-	网口数据发送
		5	ETHRX+	网口数据接收
		6	ETHRX-	网口数据接收
		7	GND	GND
		8	12V 输入	12V 输入
P2	J24	1	MICN	咪头
		2	MICP	咪头
		3	GND	GND

		4	SPKP	喇叭
		5	SPKN	喇叭
P4	J25	1	3V3	3V3
		2	WIFI_DN	Wifi 数据
		3	WIFI_DP	WIFI 数据
		4	GND	GND



代号	功能描述	接口定义			
J2	5P1.25mm WIFI 扩展座子	1:GND	2:USB_DP	3:USB_DM	4:+3.3V
		5:USB_CTRL			
J1	16P 双排 FPC WIFI 扩展座子	1:NC	2:NC	3:NC	4:NC
		5:NC	6:NC	7:NC	8:GND
		9:NC	10:NC	11:GND	12:NC
		13:USB_DM	14:USB_DP	15:+3.3V	16:USB_CTRL
ANT2	IPEX 天线接口				
J4	预留排针扩展 WIFI 接口				
J3	预留排针扩展 WIFI 接口				