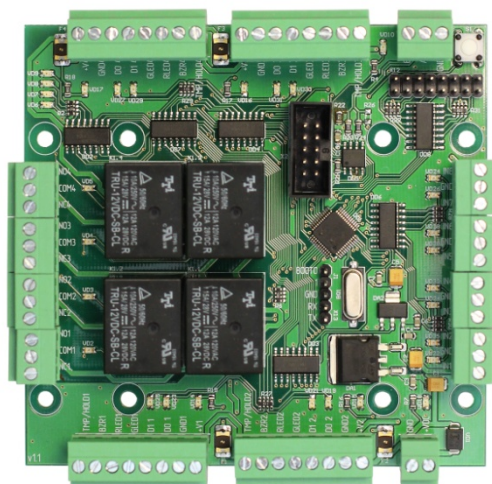


## Модуль расширения ST-NB441D

- Поддержка до 4 дверей или 2 турникетов
- Поддержка считывателей с Wiegand 26, Wiegand 34 или пользовательским Wiegand 26–64
- Виды идентификации: карта, код, карта и код, карта или код
- Порт RS485
- Свободно программируемые входы/выходы
- 8 контролируемых входов
- 4 релейных выхода



Модуль ST-NB441D предназначен для увеличения емкости контроллера ST-NC441 на 4 двери, при этом контроллер поддерживает подключение до 15 таких модулей. Для использования ST-NB441D контроллер ST-NC441 необходимо дополнить модулем расширения ST-AC485. 4 порта модуля предназначены для подключения любых считывателей со стандартными интерфейсами Wiegand 26, Wiegand 34 или пользовательским Wiegand 26–64.

### Программируемые входы/выходы

Модуль расширения имеет свободно программируемые входы и выходы, которые могут быть сконфигурированы для контроля стандартных устройств (кнопки выхода, датчики положения двери, электромагнитные замки), для контроля любых других устройств (датчики охранной сигнализации) или для управления какими-либо устройствами в ручном или автоматическом режиме.

### Технические характеристики

<b>Модель:</b>	<b>ST-NB441D</b>
<b>Число пользователей:</b>	Определяется контроллером
<b>Число событий:</b>	Определяется контроллером
<b>Число временных зон:</b>	Определяется контроллером
<b>Число уровней доступа:</b>	Определяется контроллером
<b>Пункты доступа:</b>	До 4 дверей или 2 турникетов
<b>Считыватели:</b>	4
<b>Входы:</b>	8, свободно программируемые
<b>Выходы:</b>	4, свободно программируемые
<b>Интерфейсы связи:</b>	1 порт RS485
<b>Вход считывателя:</b>	Wiegand 26, Wiegand 34, пользовательский Wiegand 26–64, ПИН - 8 бит
<b>Релейные выходы:</b>	Релейный выход НЗ/НР; 36В DC, 5А/30В AC, 8А
<b>Питание:</b>	12 В (DC) ±10%, не более 300 мА (без учета считывателей)
<b>Диапазон рабочих температур:</b>	от 0 до +55 °С без конденсации
<b>Диапазон рабочей влажности:</b>	10%–80%
<b>Габариты:</b>	100 x 95 x 21 мм
<b>Аксессуары:</b>	ST-AC001BX – металлический монтажный бокс ST-AC002BX – металлический монтажный бокс